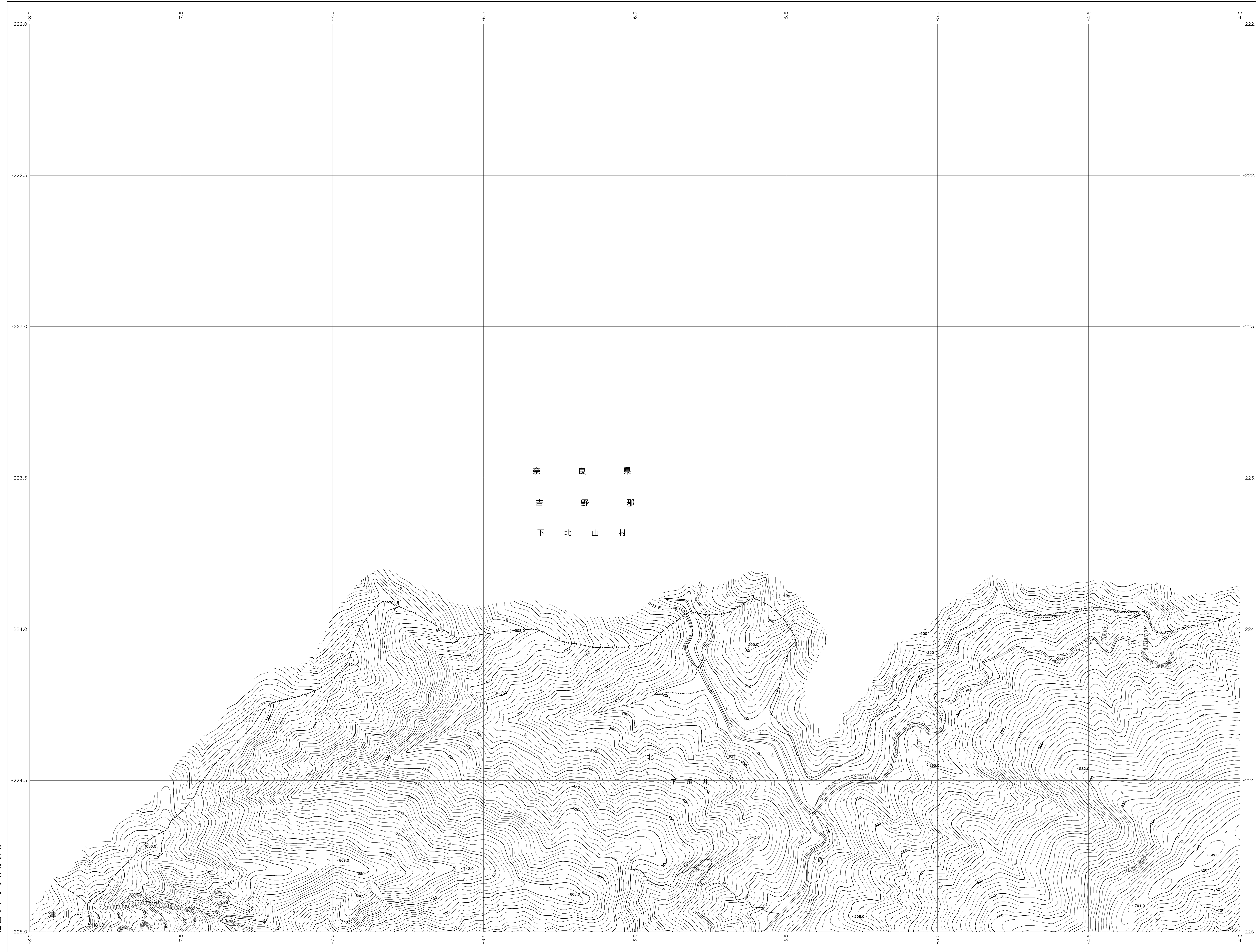


06RD48

# 和歌山県森林基本図



		06RD39
	06RD48	06RD49
06RD57	06RD58	06RD59



記号

[Symbol]	普通建物	▲37.2	三角点
[Symbol]	家らし建物	△35.2	電子基準点
[Symbol]	普通農耕地	■25.62	水準点
[Symbol]	家らし農耕地	・12.3	標高計測点
[Symbol]		・15.8	空中写真による標高点

◎	郵便局	▽	トンネル・橋
✕	森林管理署	□	境界
X	警察署	◇	電線塔
∨	交番・駐在所	ト	風車
○	診療所	田	水位観測所
▽	神社	上	墓地
社	寺	心	観音堂・講堂
大	学校	中	温泉・鉱泉
心	電線所	田	石段
心	放送局(広域圏)	△	山
心	放送局(地域圏)	△	山

—	普通道路	—	普通鉄道
—	幹線道路	—	特殊鉄道
—	徒歩道	—	電線
—	歩道・分岐路	—	送電線
—	人工斜面	—	土壌等

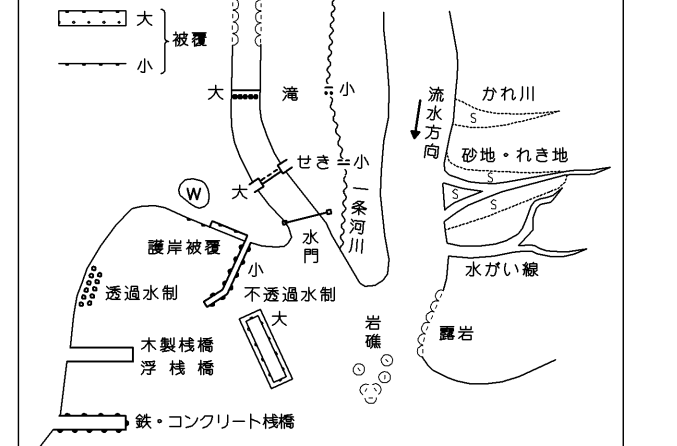
  

—	郡・市・界	—	町・村界
—	北海道の支庁界	—	指定都市の区界
—	都市特別区界	—	大字・町界

—	植生界	—	耕地界
---	-----	---	-----

田	水田	山	雑木林
田	畑	山	杉林
田	水田	山	松林
田	畑	山	雑木林
田	水田	山	杉林
田	畑	山	松林
田	水田	山	雑木林
田	畑	山	杉林
田	水田	山	松林
田	畑	山	雑木林



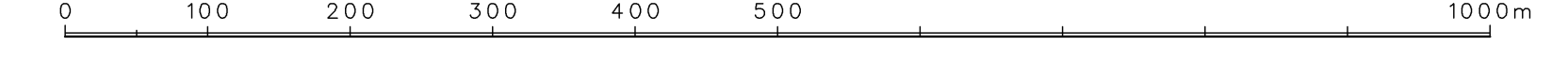
座標系は平成14年国土交通省告示第9号の規定による第Ⅴ座標系(世界測地系に準拠)投影法メルカトル投影法図影に準じてある座標値は10メートル単位五数字0.5単位メートル間隔高さの基準は東京湾の平均海面等深線の間隔は10メートル

株式会社かんこう製

和歌山県

平成23年撮影  
平成24年修正

1:5,000



〔この図集は、国土院院長の承認を得て同院所管の測量図等を使用して得たものである。〕(測量番号)平25-近公第479号

06RD48