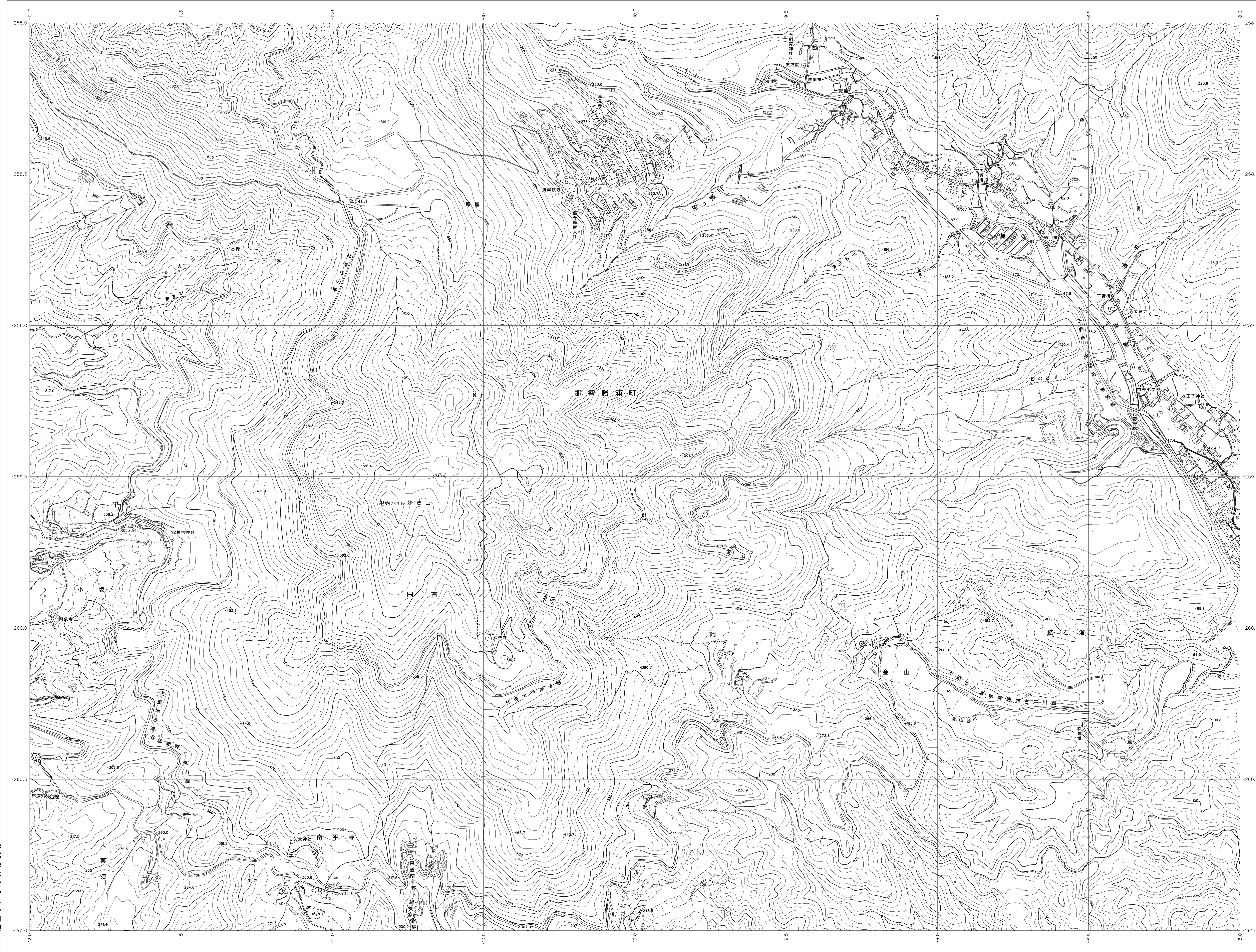
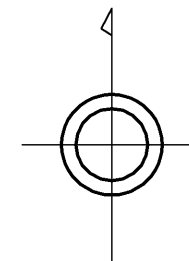


06SD67

和歌山県森林基本図



06SD56	06SD57	06SD58
06SD66	06SD67	06SD68
06SD76	06SD77	06SD78



記号

○	標高	▽	三角点
○	電線	△	電子水準点
○	電柱	△	水準点
○	電線杆	△	標高不明三角点
○	電線	△	不明電線
○	電線	△	不明電線
○	電線	△	不明電線
○	電線	△	不明電線
○	電線	△	不明電線
○	電線	△	不明電線
○	電線	△	不明電線

—	国道	—	普通鉄道
—	主要地方道	—	特殊鉄道
—	一般道道	—	索道
—	支道	—	索道
—	歩道	—	送電線
—	人工斜面	—	土壌等
—	界	—	界
—	界	—	界
—	界	—	界
—	界	—	界
—	界	—	界

■	田	■	雑草
■	畑	■	山地
■	山林	■	山地
■	山林	■	山地
■	山林	■	山地
■	山林	■	山地

—	河川	—	河川
—	河川	—	河川
—	河川	—	河川
—	河川	—	河川
—	河川	—	河川

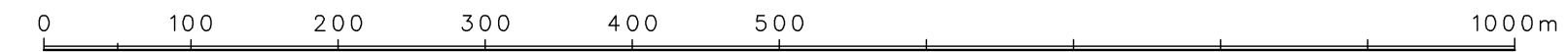
生産系は平成14年国土交通省告示第9号の規定による第Ⅴ生産系（世界測地系に準拠）投影法メルカトル法投影法に準じてある。標高は10メートル単位。5メートル間隔。標高の基準は東京湾の平均海面。等高線の間隔は10メートル。

株式会社かんこう調製

和歌山県

平成23年 撮影
平成24年 修正

1:5,000



この図解は、国土院の承認を得て同院所管の測量データを参照して作成されたものである。（測量番号）平25 技公第279号

06SD67