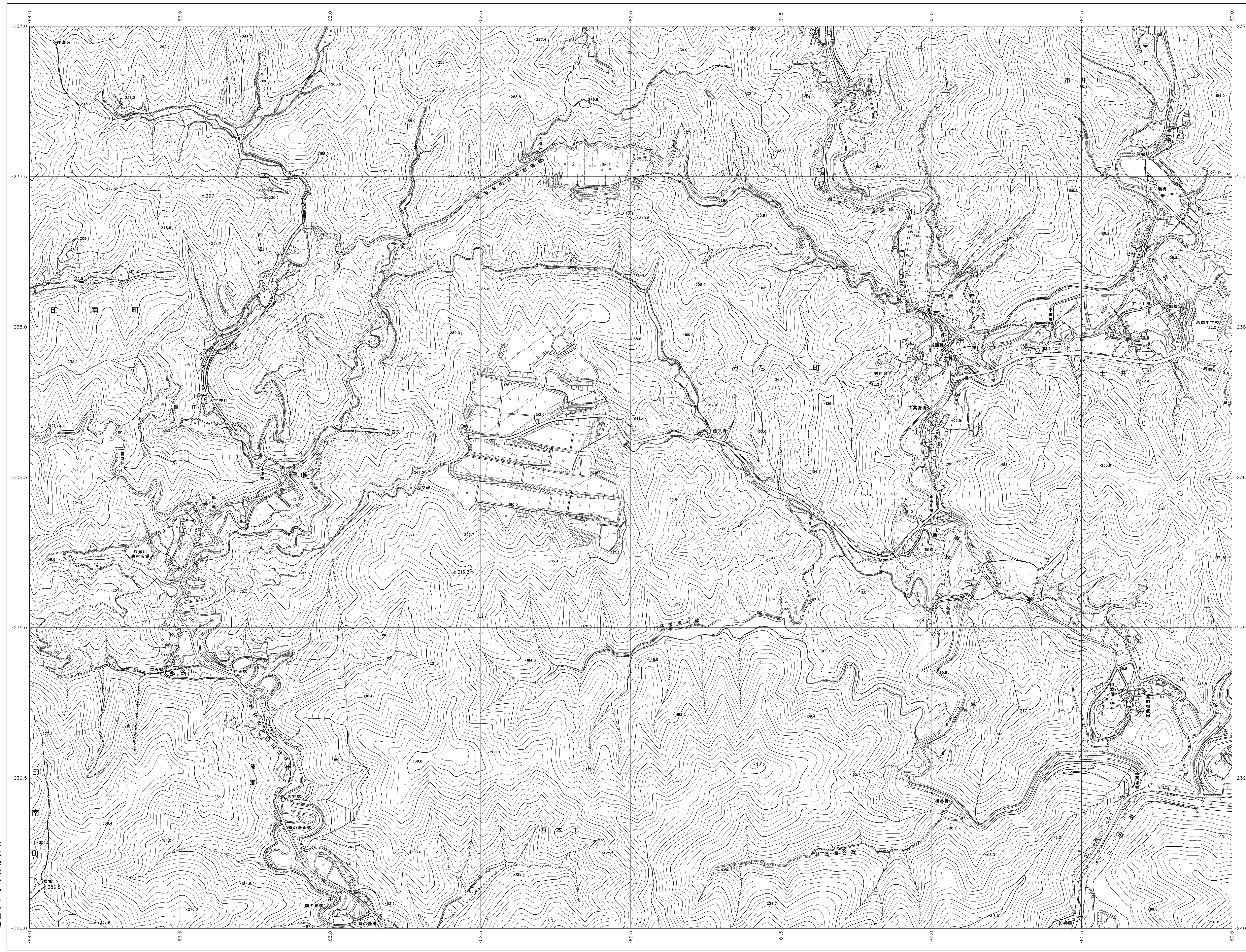


06RC94

# 和歌山県森林基本図



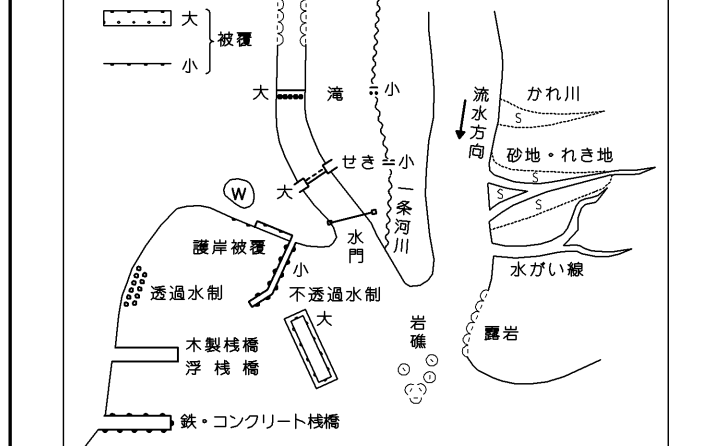
06RC83	06RC84	06RC85
06RC93	06RC94	06RC95
06SC03	06SC04	06SC05



記号

- ▲ 37.2 三角点
  - △ 35.2 電子水準点
  - 25.62 水準点
  - 12.3 標高約14m 都市計画高度
  - 15.8 都市計画高度 となる標高点
- 郵便局
  - ✕ 森林管理署
  - X 交番・駐在所
  - ▽ 診療所
  - 幼稚園の玉座
  - ▽ 神社
  - △ 大学
  - 病院
  - 支店(出張所)
  - 支店(出張所)
- ▽ トンネル・橋
  - ▽ 電線塔
  - ▽ 電線塔
  - ▽ 電線塔
  - ▽ 電線塔
  - ▽ 電線塔
  - ▽ 電線塔
  - ▽ 電線塔
  - ▽ 電線塔
  - ▽ 電線塔
- 普通道路
  - 特設道路
  - 徒歩道
  - 索道
  - 索道
  - 索道
  - 索道
  - 索道
  - 索道
- 部・界
  - 町・界
  - 町界
  - 町界
  - 町界
  - 町界
  - 町界
  - 町界
  - 町界
- 耕作地
  - 耕作地
  - 耕作地
  - 耕作地
  - 耕作地
  - 耕作地
  - 耕作地
  - 耕作地
  - 耕作地

田	畑	雑草	山	森林
田	畑	雑草	山	森林
田	畑	雑草	山	森林
田	畑	雑草	山	森林
田	畑	雑草	山	森林
田	畑	雑草	山	森林
田	畑	雑草	山	森林
田	畑	雑草	山	森林
田	畑	雑草	山	森林
田	畑	雑草	山	森林



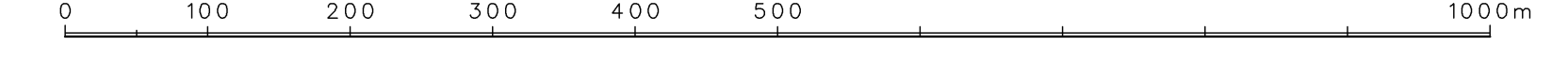
座標系は平成14年国土交通省告示第9号の規定による第Ⅴ座標系(世界測地系に準拠)投影変換メトリック法に基いて算出されたものである(測図番号)平25 国測479号

株式会社かんこう調製

和歌山県

平成23年撮影  
平成24年修正

1:5,000



この図面は、国土院院長の承認を得て同院所管の測量図を  
用いて作成したものである。(測図番号)平25 国測479号

06RC94