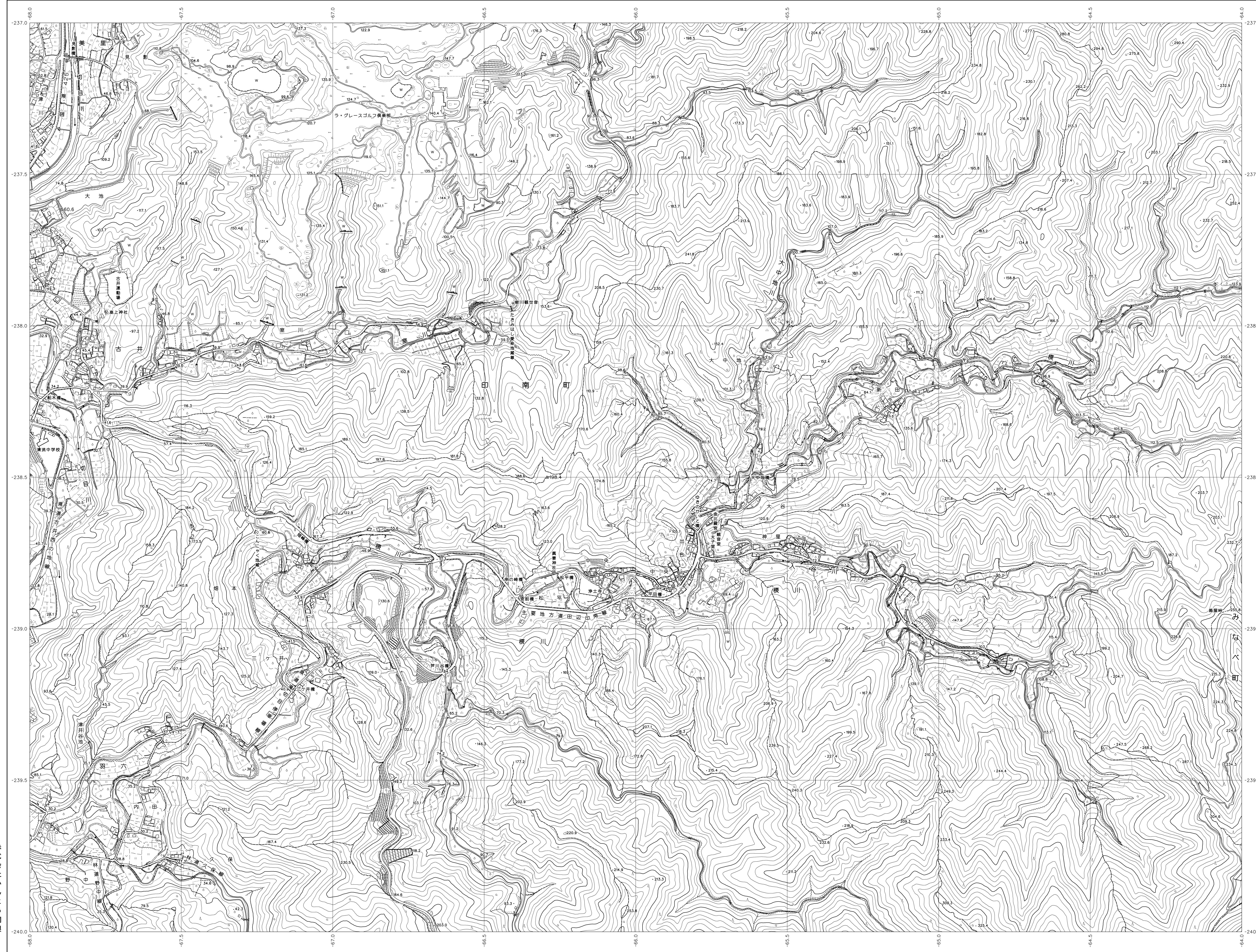


06RC93

和歌山県森林基本図



06RC82	06RC83	06RC84
06RC92	06RC93	06RC94
06SC02	06SC03	06SC04



記号

■ 普通森林	▲ 37.2 三角点
■ 密生森林	△ 35.2 電子標高点
■ 普通森林	■ 25.62 水準点
■ 密生森林	○ 12.3 標高不明点
○ 密生森林	○ 15.8 標高不明点

— 普通道路	— 普通鉄道
— 特殊道路	— 特殊鉄道
— 徒歩道	— 索道
— 水路	— 送電線
— 水路	— 送電線
— 水路	— 送電線
— 水路	— 送電線

— 普通道路	— 普通鉄道
— 特殊道路	— 特殊鉄道
— 徒歩道	— 索道
— 水路	— 送電線
— 水路	— 送電線
— 水路	— 送電線
— 水路	— 送電線



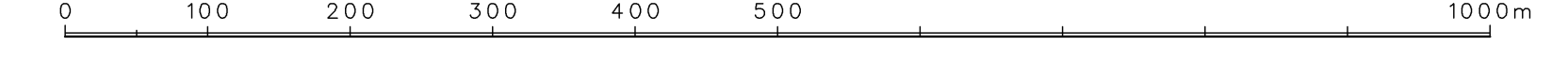
座標系は平成14年国土交通省告示第9号の規定による第Ⅴ座標系(世界測地系に準拠)投影変換メトリック法に準拠してある。標高は平均海面から5メートル間隔で表示する。等高線の間隔は10メートル。

株式会社かんこう調製

和歌山県

平成23年撮影
平成24年修正

1:5,000



この図は、国土院の委託による測量データに基づき作成されたものである。(測量番号) 平25 図公第479号

06RC93