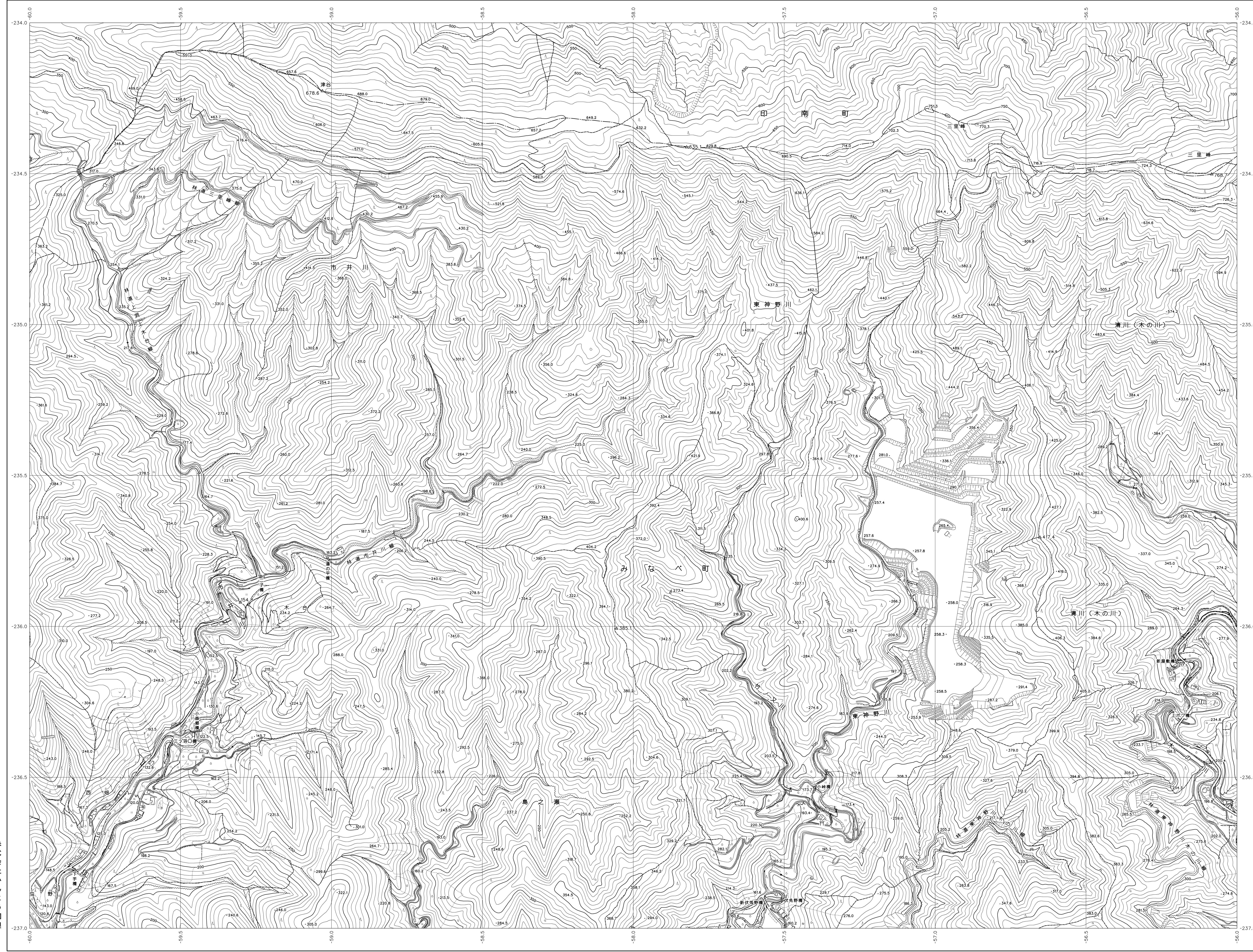
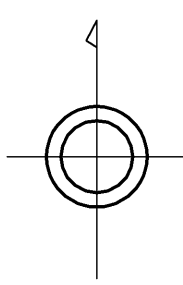


06RC85

和歌山県森林基本図



06RC74	06RC75	06RC76
06RC84	06RC85	06RC86
06RC94	06RC95	06RC96

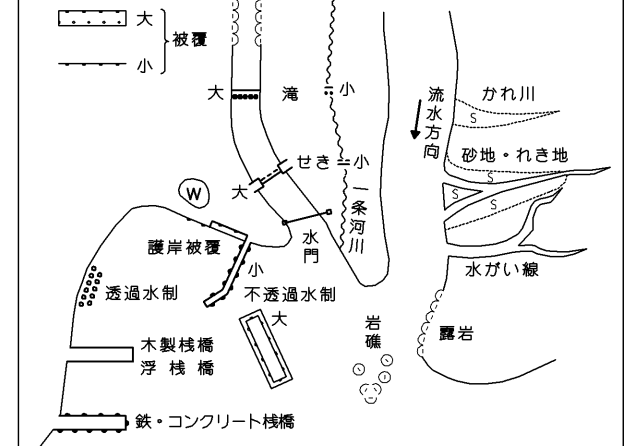


記号

- 標高 437.2 三角点
- △ 標高 35.2 電子水準点
- 標高 25.62 水準点
- ▽ 標高 12.3 標高不明の点
- 標高 15.8 標高不明の点

- 普通道路
- 国道
- 県道
- 市道
- 支線
- 特殊道路
- 築港
- 築堤
- 築橋
- 築堰
- 築堤
- 築橋
- 築堰
- 築堤
- 築橋
- 築堰

田	畑	雑草	山	森林
水	池	沼	川	河川
橋	堤	築	築	築
築	築	築	築	築
築	築	築	築	築
築	築	築	築	築
築	築	築	築	築
築	築	築	築	築
築	築	築	築	築
築	築	築	築	築



座標系は平成14年国土交通省告示第9号の規定による第Ⅴ座標系(世界測地系に準拠)投影変換メトリック法(変換率)に基づき、標高は平均海面上の標高(標高)を示す。5メートル間隔の等高線は、標高の異なる等高線の間隔は10メートル。

株式会社かんこう調製

和歌山県

平成23年撮影
平成24年修正

1:5,000



この図面は、国土院の承認を受けた図書の複製を
用いて作成されたものである。(複製番号) 平25 図公第479号

06RC85