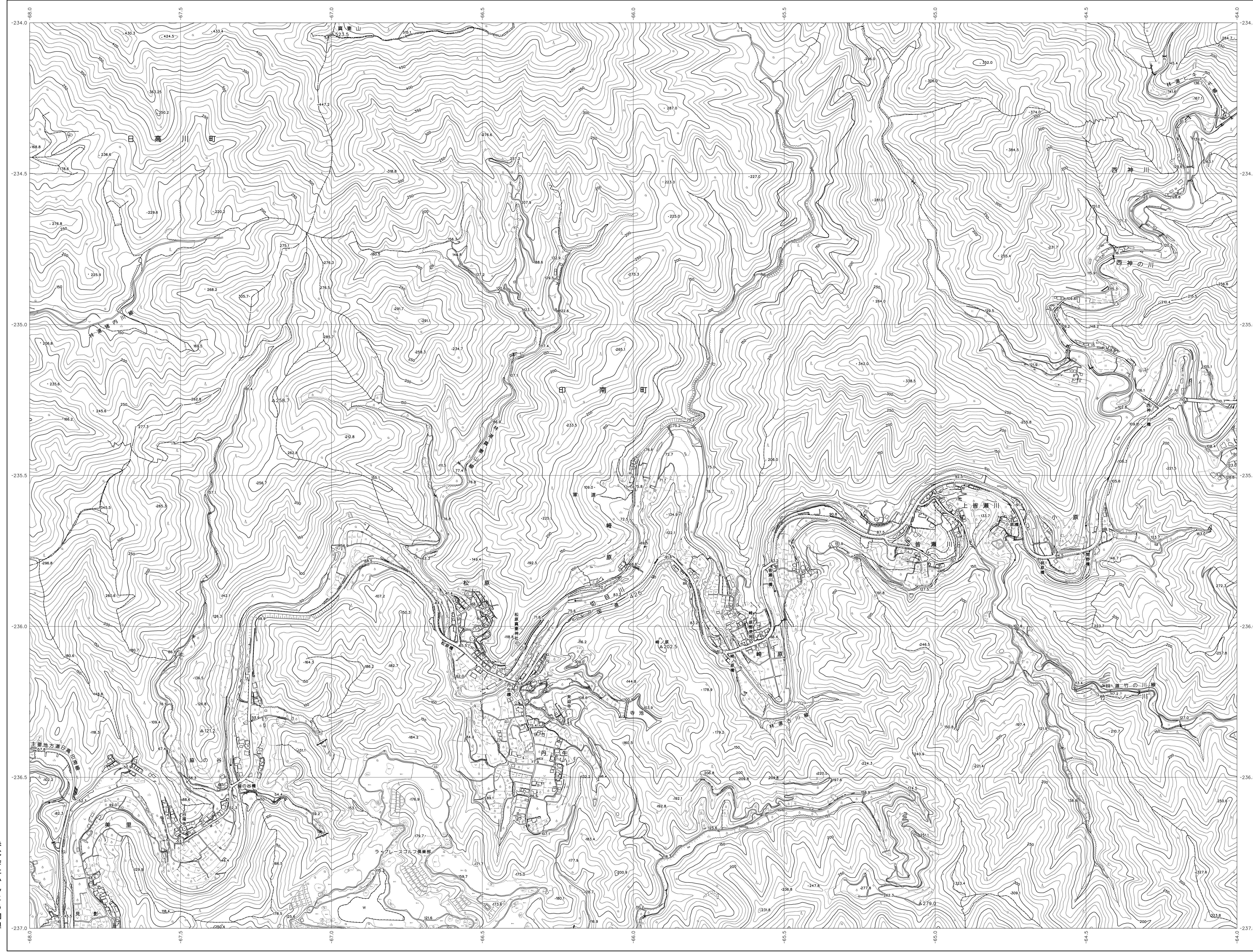
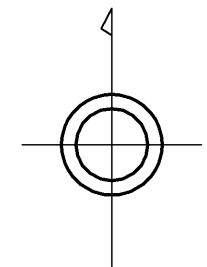


06RC83

和歌山県森林基本図



06RC72	06RC73	06RC74
06RC82	06RC83	06RC84
06RC92	06RC93	06RC94

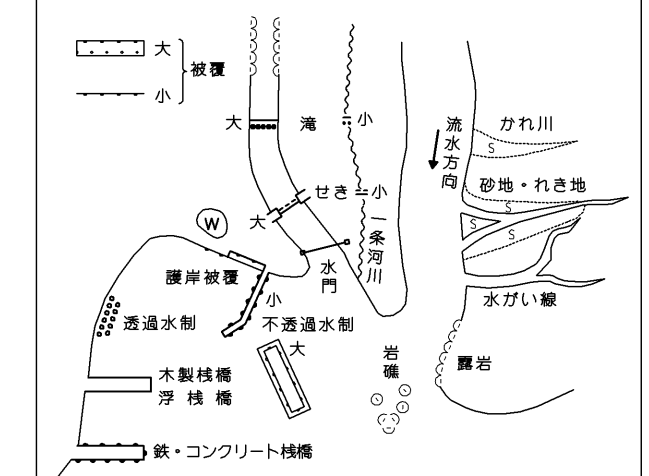


記号

	A 37.2 三角点
	B 35.2 電子水準点
	# 25.62 水準点
	. 12.3 標高不明の山
	. 15.8 標高不明の山

	普通道路		普通道路
	幹線道路		特殊道路
	徒歩道		索道
	歩道・分岐路		送電線
	人工斜面		土壌等

	杉	松	雑木	山	雑木
	杉	松	雑木	山	雑木
	杉	松	雑木	山	雑木
	杉	松	雑木	山	雑木



座標系は平成14年国土交通省告示第9号の規定による第V座標系(世界測地系に準拠)投影変換メトリック法(投影変換メトリック法)に準拠してある。標高は平均海面上の標高(標高)を示す。5メートル間隔。等高線の間隔は10メートル。

株式会社かんこう製

和歌山県

平成23年 撮影
平成24年 修正

1:5,000



この図は、国土交通省の承認を受けた測量士が測量したものである。(測量番号) 平25 証公第479号

06RC83