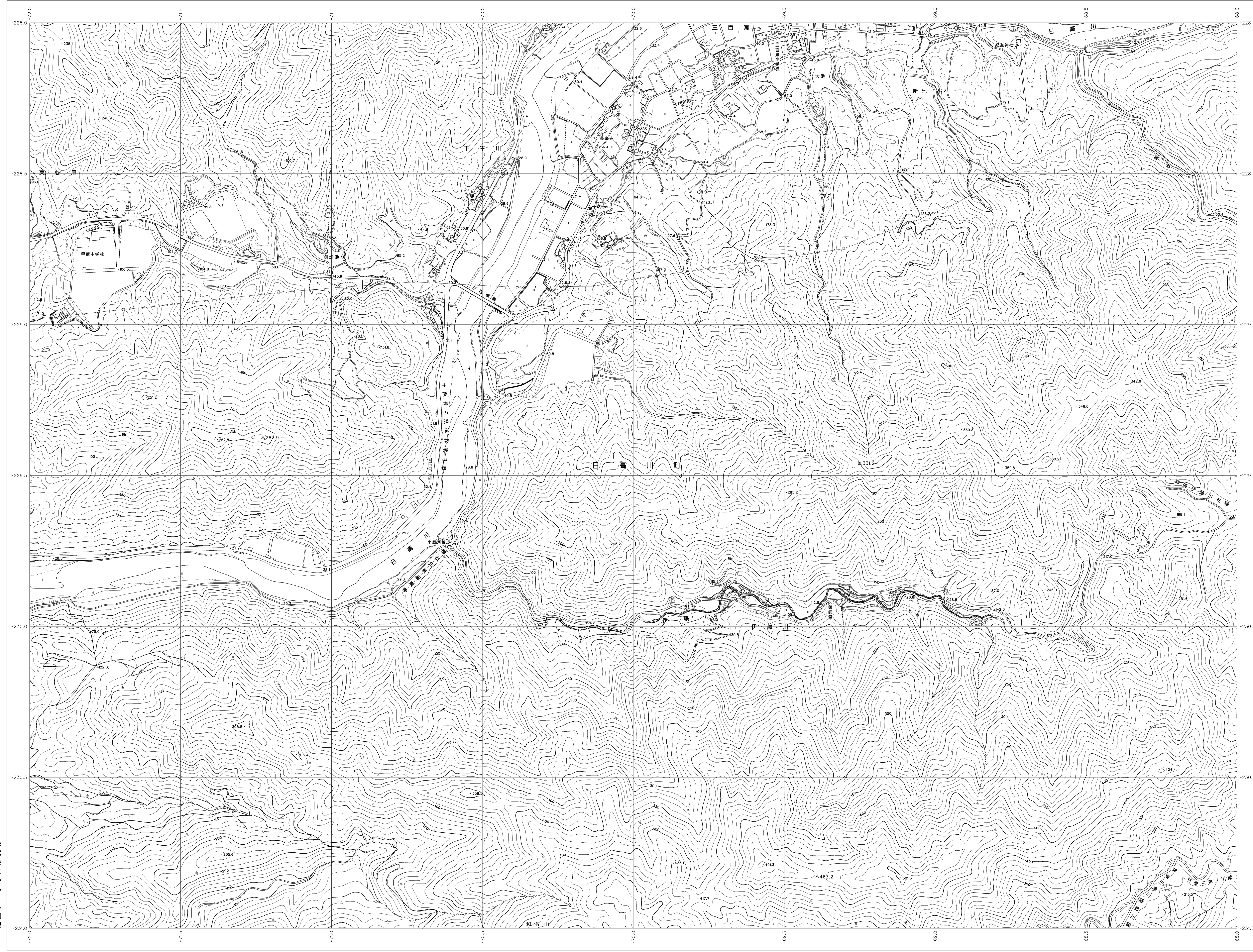
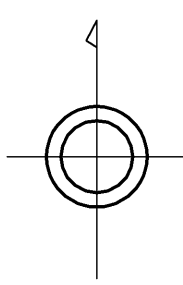


06RC62

和歌山県森林基本図



06RC51	06RC52	06RC53
06RC61	06RC62	06RC63
06RC71	06RC72	06RC73



記号

- ▲ 37.2 三角点
- △ 35.2 電子水準点
- 25.62 水準点
- 12.3 標高約45m 標高不明な点
- 15.8 標高不明な点

- 普通道路
- 国道
- 特設道路
- 徒歩道
- 電線
- 鉄道
- 送電線
- 土壌等

田	畑	山林	山	雑木
水田	畑	雑木	山	雑木
水田	畑	雑木	山	雑木
水田	畑	雑木	山	雑木
水田	畑	雑木	山	雑木



座標系は平成14年国土交通省告示第9号の規定による第Ⅴ座標系(世界測地系に準拠)投影変換メトリック形式(投影変換してある座標値はメートル単位)5桁目0.5メートル間隔(座標値はメートル単位)等差線の間隔は10メートル

株式会社かんこう調製

和歌山県

平成23年撮影
平成24年修正

1:5,000



この図は測量法、国土院院長の承認を得て同院所管の測量簿を
用いて得たものである。(測量簿)平25 証公第479号

06RC62