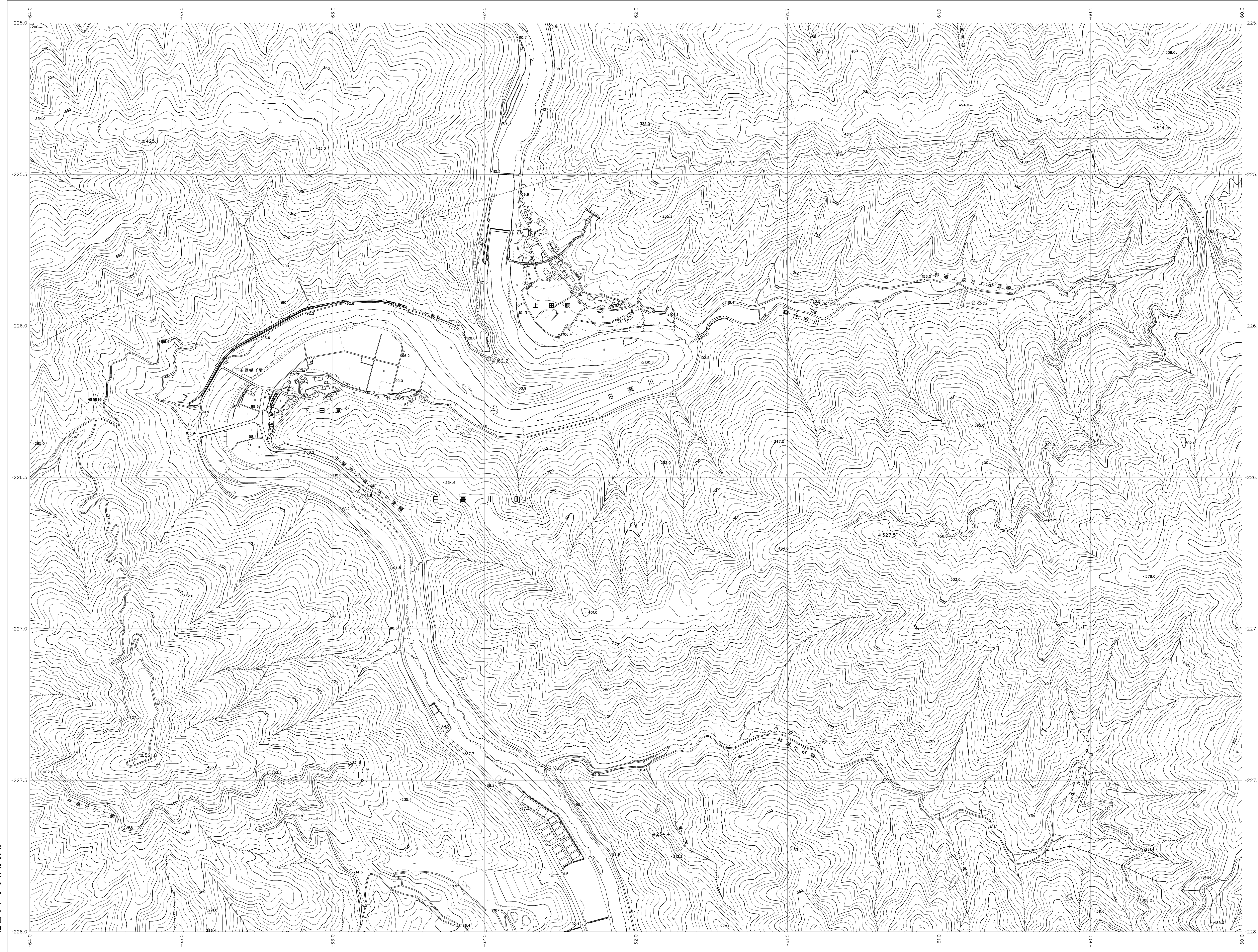
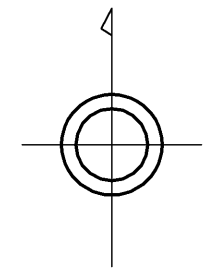


06RC54

和歌山県森林基本図



06RC43	06RC44	06RC45
06RC53	06RC54	06RC55
06RC63	06RC64	06RC65

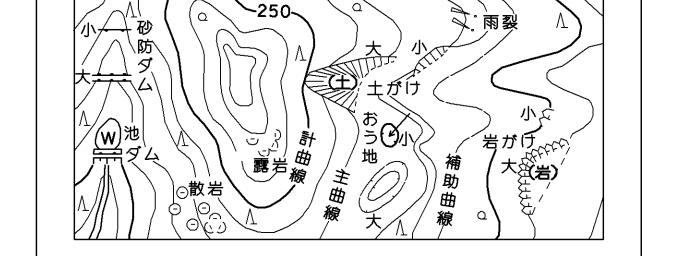
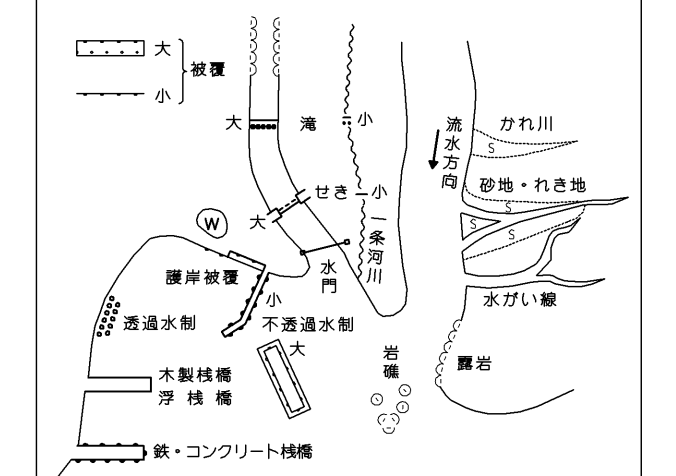


記号

	A37.2	三角点
	△35.2	電子水準点
	≡25.62	水準点
	・12.3	標高不明の点
	・15.8	標高不明の点

	普通道路		普通道路
	普通道路		普通道路
	普通道路		普通道路
	普通道路		普通道路

	田	畑	雑草	山	荒地
	田	畑	雑草	山	荒地
	田	畑	雑草	山	荒地



座標系は平成14年国土交通省告示第9号の規定による第V座標系（世界測地系に準拠）
 投影法は横メルカトル投影法
 図面に示した各点の標高は10メートル単位
 三角点△、5メートル間隔
 高さの基準は東京湾の平均海面
 等高線の間隔は10メートル

株式会社かんこう調製

和歌山県

平成23年撮影
 平成24年修正

1:5,000



この図は、国土交通省の承認を受けた図製業者の図製業務を
 用いて作成されたものである。（測量番号）平25 図公製479号

06RC54