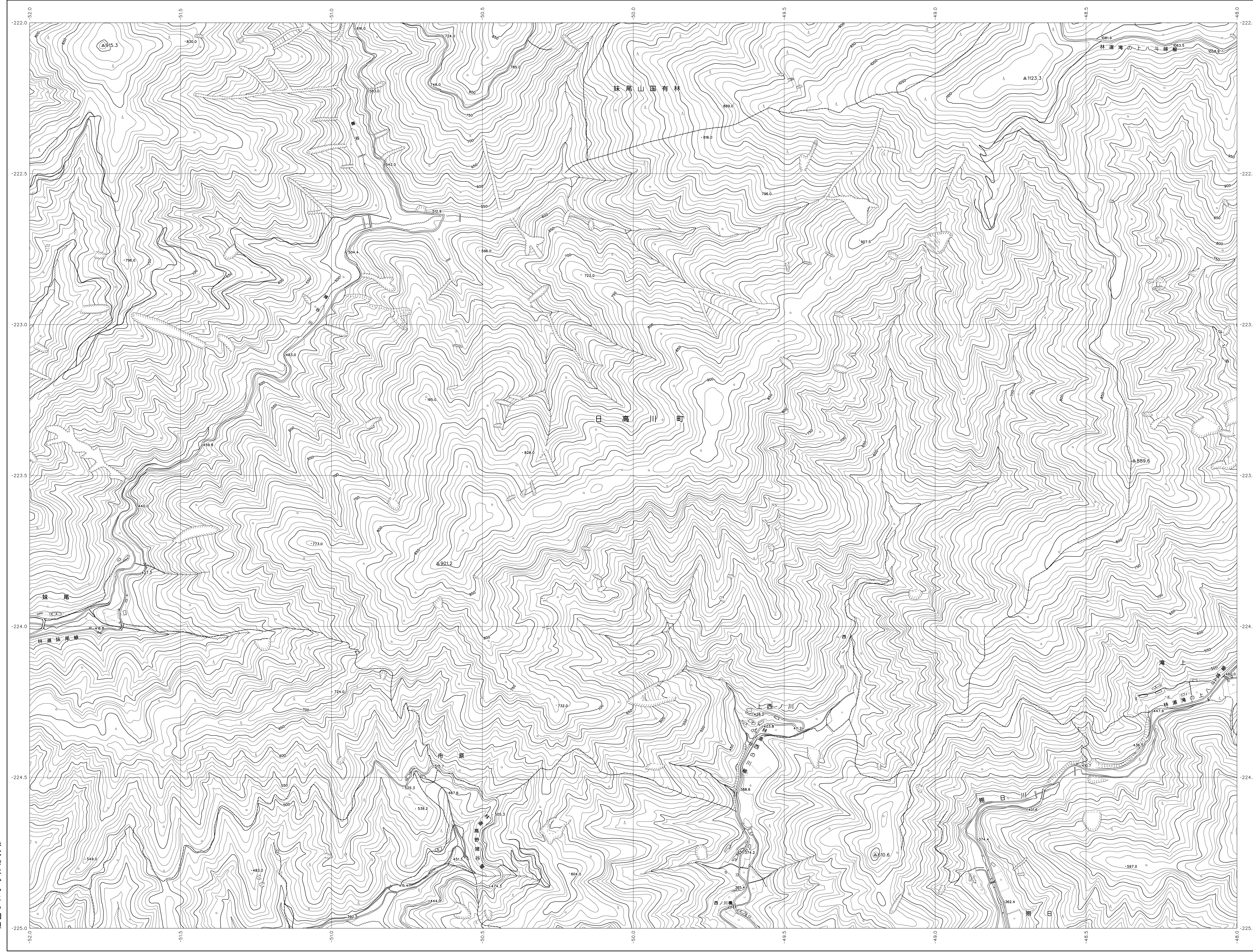


06RC47

# 和歌山県森林基本図



06RC36	06RC37	06RC38
06RC46	06RC47	06RC48
06RC56	06RC57	06RC58

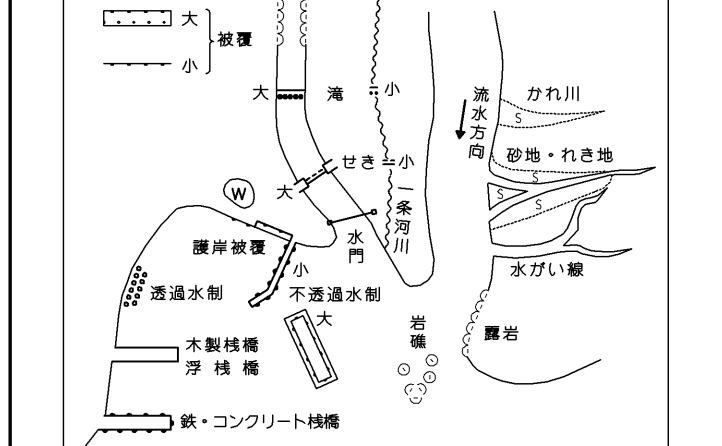


記号

▲ 37.2	△ 35.2	▽ 25.62	○ 12.3	○ 15.8
▲ 37.2 三角点	△ 35.2 電子水準点	▽ 25.62 水準点	○ 12.3 標高約10m以下の標高	○ 15.8 標高約15m以下の標高
● 樹林	○ 雑木林	○ 杉林	○ 松林	○ 椎林
○ 雑木林	○ 杉林	○ 松林	○ 椎林	○ 楠林
○ 雑木林	○ 杉林	○ 松林	○ 椎林	○ 楠林
○ 雑木林	○ 杉林	○ 松林	○ 椎林	○ 楠林
○ 雑木林	○ 杉林	○ 松林	○ 椎林	○ 楠林
○ 雑木林	○ 杉林	○ 松林	○ 椎林	○ 楠林
○ 雑木林	○ 杉林	○ 松林	○ 椎林	○ 楠林
○ 雑木林	○ 杉林	○ 松林	○ 椎林	○ 楠林

— 普通道路	— 国道	— 特設道路
— 踏切	— 踏切	— 踏切
— 踏切	— 踏切	— 踏切
— 踏切	— 踏切	— 踏切
— 踏切	— 踏切	— 踏切
— 踏切	— 踏切	— 踏切
— 踏切	— 踏切	— 踏切
— 踏切	— 踏切	— 踏切
— 踏切	— 踏切	— 踏切
— 踏切	— 踏切	— 踏切

田	畑	山林	雑木林	杉林	松林	椎林	楠林
田	畑	山林	雑木林	杉林	松林	椎林	楠林
田	畑	山林	雑木林	杉林	松林	椎林	楠林
田	畑	山林	雑木林	杉林	松林	椎林	楠林
田	畑	山林	雑木林	杉林	松林	椎林	楠林
田	畑	山林	雑木林	杉林	松林	椎林	楠林
田	畑	山林	雑木林	杉林	松林	椎林	楠林
田	畑	山林	雑木林	杉林	松林	椎林	楠林
田	畑	山林	雑木林	杉林	松林	椎林	楠林
田	畑	山林	雑木林	杉林	松林	椎林	楠林

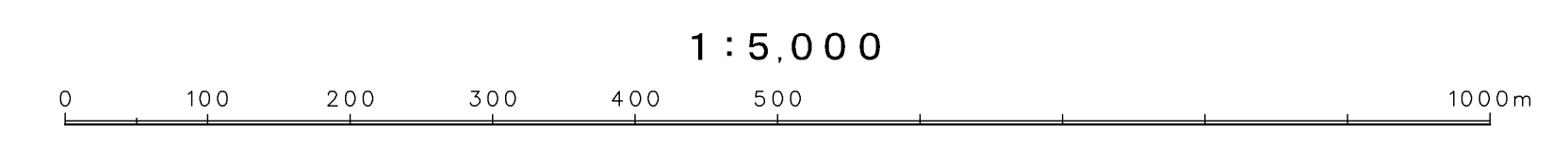


座標系は平成14年国土交通省告示第9号の規定による第Ⅴ座標系(世界測地系に準拠)投影変換メトリック法(変換率)を用いて算出されたものである(座標番号) 単位: 10メートル  
 500メートル  
 1000メートル  
 等距離の間隔は10メートル

株式会社かんこう調製

和歌山県

平成23年撮影  
 平成24年修正



この図は、国土院の承認を受けた図書の複製を  
 用いて作成されたものである (複製番号) 平成25 年4月27日

06RC47