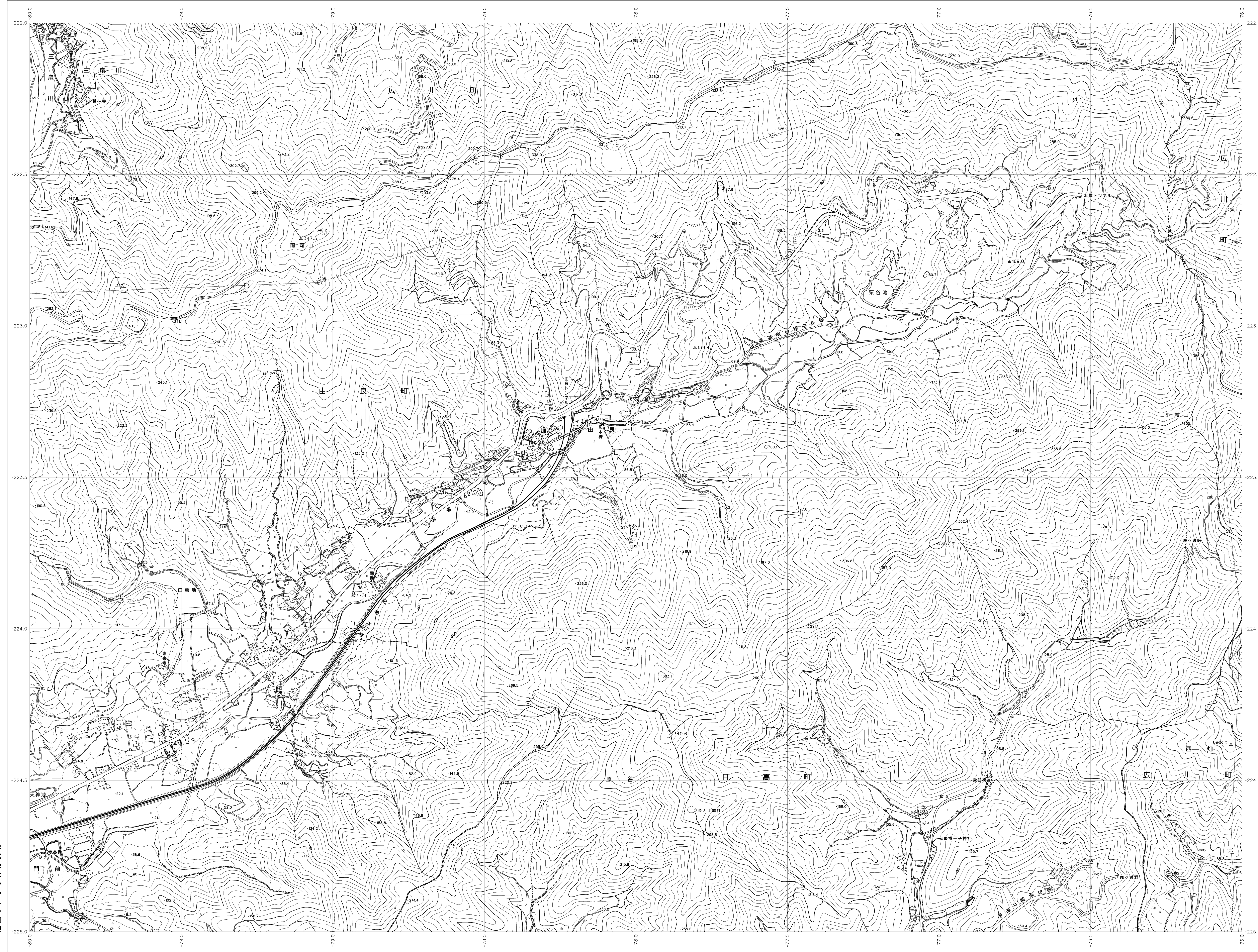
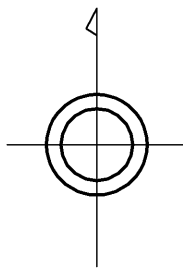


06RC40

和歌山県森林基本図



06RB39	06RC30	06RC31
06RB49	06RC40	06RC41
06RB59	06RC50	06RC51

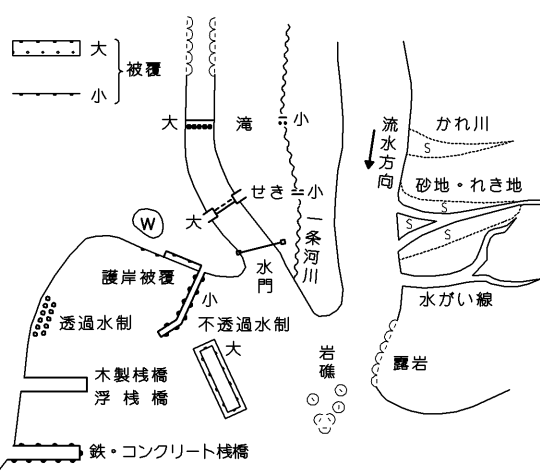


記号

▲ 37.2	△ 角点
△ 35.2	電子水準点
≡ 25.62	水準点
○ 12.3	標高不明の水準点
○ 15.8	標高不明の水準点

—	普通道路	—	普通鉄道
—	幹線道路	—	特快鉄道
—	徒歩道	—	索道
—	歩道	—	送電線
—	人工斜面	—	土壌等

—	市界	—	町界
—	郡界	—	村界
—	支庁界	—	指定都市の境界
—	市界	—	大字界
—	町界	—	大字界
—	村界	—	大字界



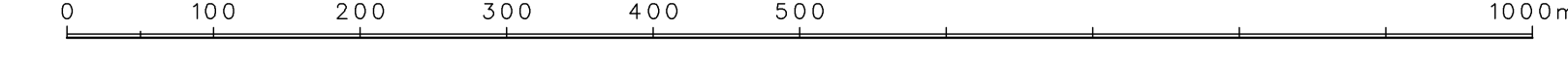
座標系は平成14年国土交通省告示第9号の規定による第Ⅴ座標系(世界測地系に準拠)投影変換メトリック法に準拠してある。標高は10メートル単位。五輪は0.5メートル間隔。等高線の間隔は10メートル。

株式会社かんこう調製

和歌山県

平成23年撮影
平成24年修正

1:5,000



この図は、国土院の委託を受けた株式会社かんこう調製が、和歌山県庁の提供したデータに基づき作成されたものである。(測量番号) 平25 経公第479号

06RC40