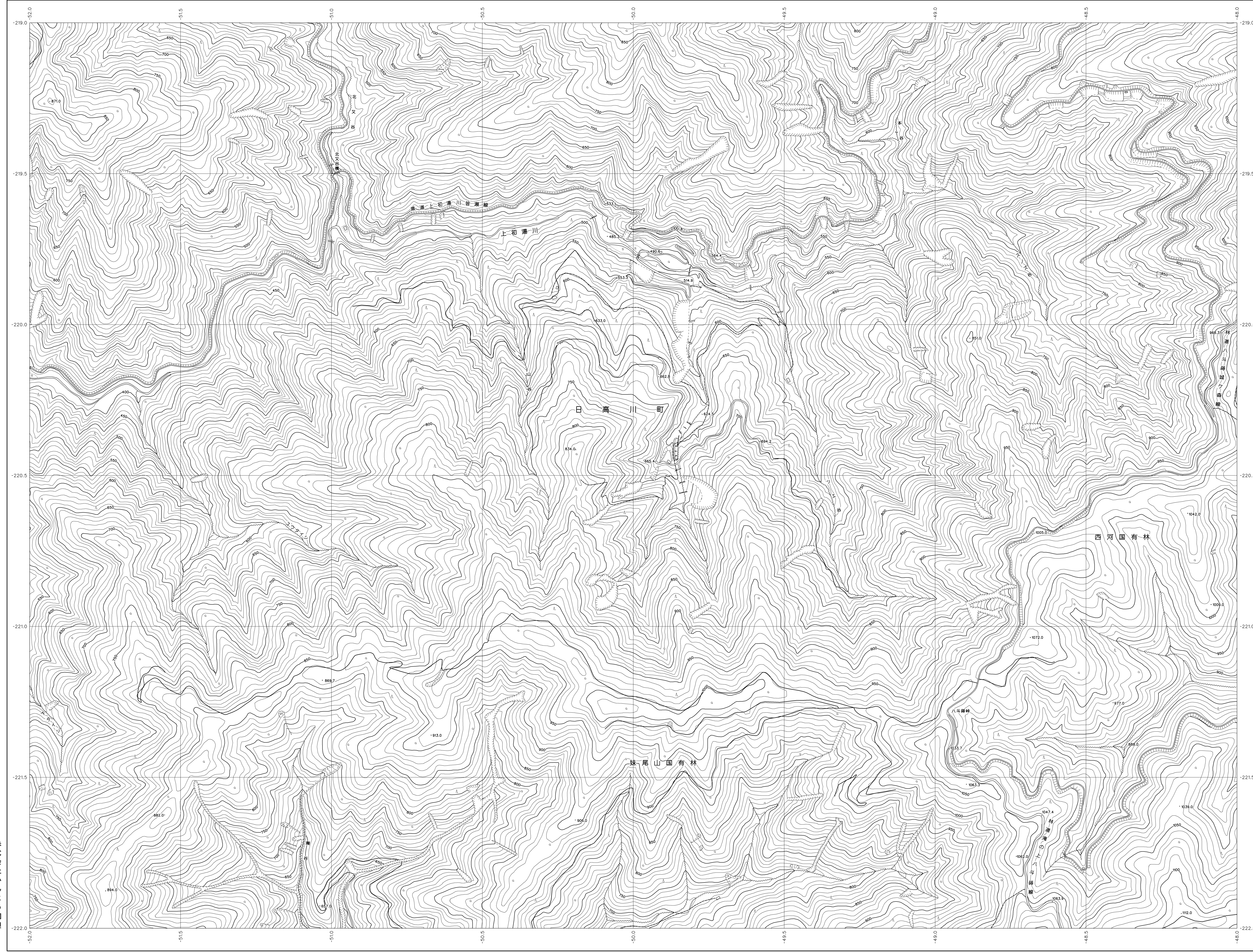
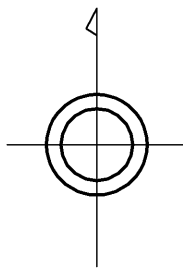


06RC37

和歌山県森林基本図



06RC26	06RC27	06RC28
06RC36	06RC37	06RC38
06RC46	06RC47	06RC48



記号

	A 37.2	三角点
	B 35.2	電子水準点
	C 25.62	水準点
	D 12.3	標高約15m
	E 15.8	標高約15m

	普通道路		普通鉄道
	幹線道路		特殊鉄道
	徒歩道		索道
	歩道・分岐路		送電線
	人工斜面		土壌層

	国有林		雑木林
	市町村有林		雑木林
	私有林		雑木林
	私有林		雑木林



座標系は平成14年国土交通省告示第9号の規定による第V座標系(世界測地系に準拠)投影変換メトリック法(楕円に近似した赤緯線は10メートル単位)を適用したものである(測図番号)平25 経公第479号

株式会社かんこう調製

和歌山県

平成23年撮影
平成24年修正

1:5,000



この図は、国土交通省の承認を受けた図測業者が測量データに基づき作成されたものである(測図番号)平25 経公第479号

06RC37