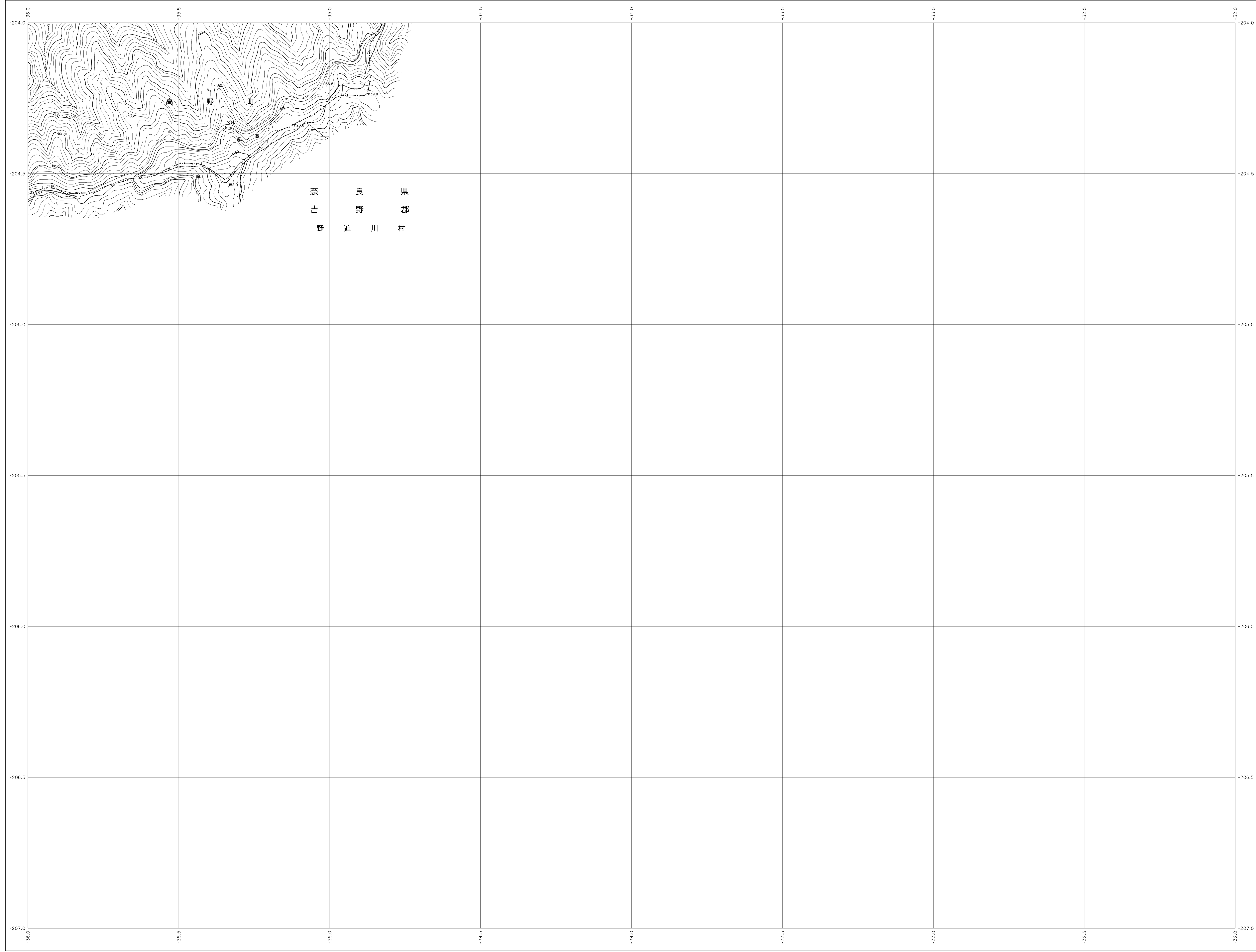
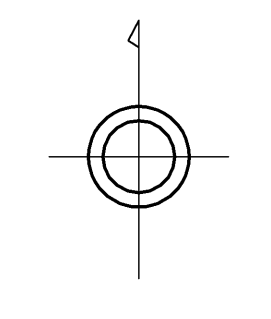


06QD81

和歌山県森林基本図



06QD70	06QD71
06QD80	06QD81
06QD90	

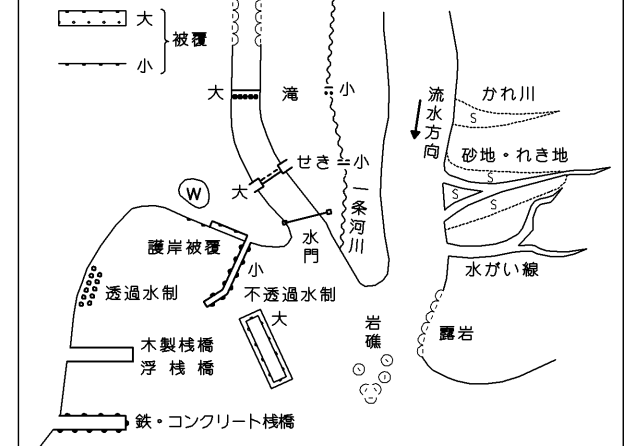


記号

	A 37.2 三角点
	B 35.2 電子基準点
	C 25.62 水準点
	D 12.3 標高約14m
	E 15.8 標高約15m

	普通道路		普通鉄道
	国道		特設鉄道
	徒歩道		架線
	歩道・分岐路		送電線
	人工斜面		土境等

	都・府・県界		町・村界
	北海道の支庁界		指定都市の区界
	都市特別区界		大字・町界
	衛生界		耕地界

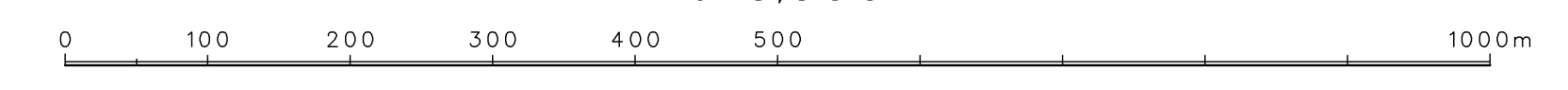


座標系は平成14年国土交通省告示第9号の規定による第Ⅴ座標系(世界測地系に準拠)投影法は横メルカトル投影法図影に準じてある(標高は10メートル単位)
 2. 縮尺は1:5,000
 3. 高さの基準は東京湾の平均海面
 4. 等高線の間隔は10メートル

株式会社かんこう調製

平成23年撮影
平成24年修正

1:5,000



〔この図集は、国土院院長の承認を得て同院所管の図集図書を
 採用して得たものである。〕(編纂番号) 平25 近公第479号

06QD81

和歌山県