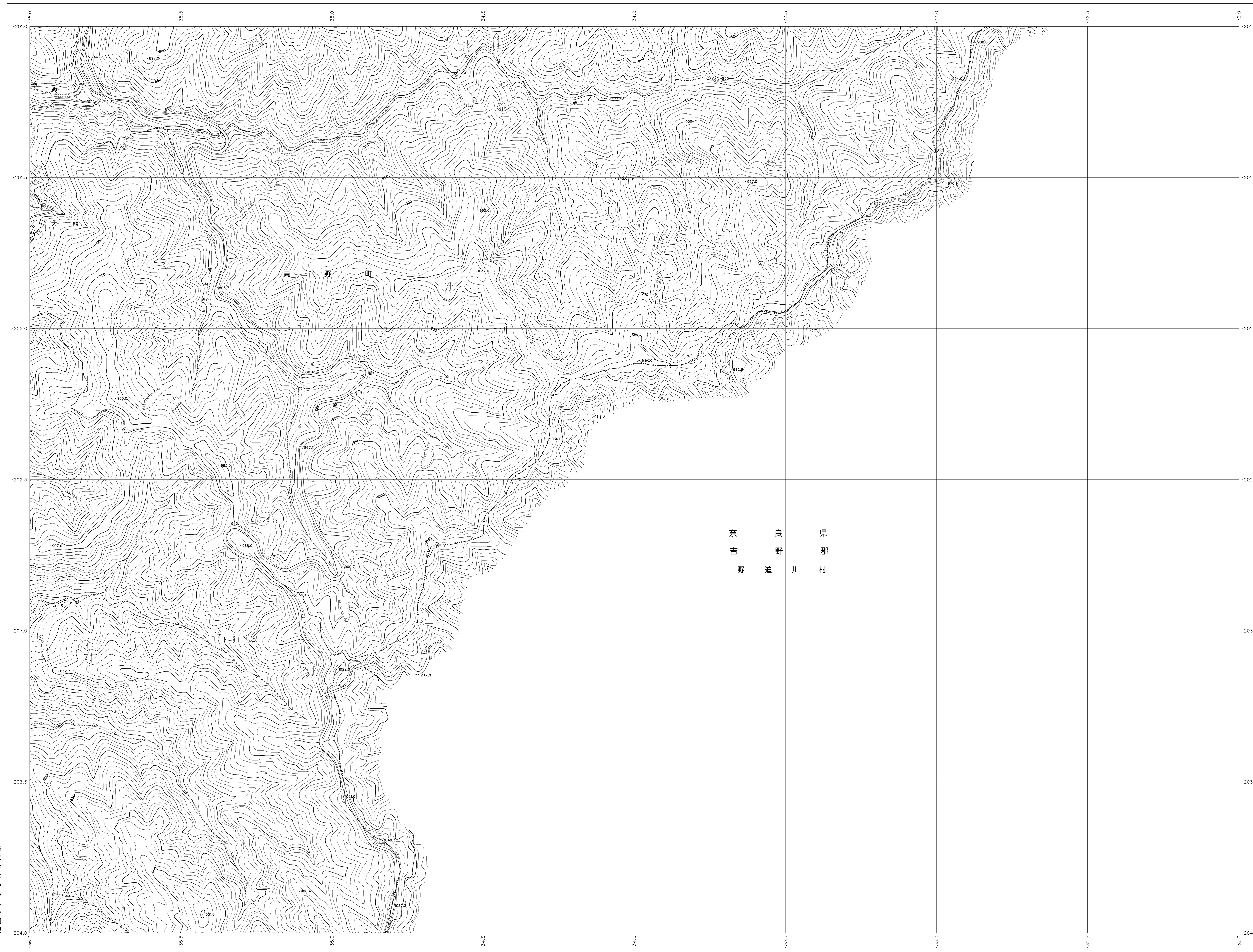
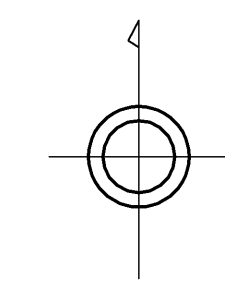


06QD71

和歌山県森林基本図



06QD60	06QD61	06QD62
06QD70	06QD71	
06QD80	06QD81	



記号

	▲ 37.2	三角点
	△ 35.2	電子水準点
	■ 25.62	水準点
	□ 12.3	標高不明点
	○ 15.8	標高不明点

	国道	主要地方道	一般道道	支道	林道
	踏切	踏切	踏切	踏切	踏切
	踏切	踏切	踏切	踏切	踏切

	市界	町界	村界	町界	村界
	町界	村界	町界	村界	町界
	町界	村界	町界	村界	町界

	市界	町界	村界	町界	村界
	町界	村界	町界	村界	町界
	町界	村界	町界	村界	町界

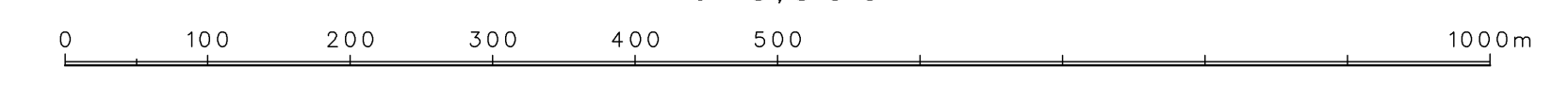
	市界	町界	村界	町界	村界
	町界	村界	町界	村界	町界
	町界	村界	町界	村界	町界

株式会社かんこう調製

和歌山県

平成23年撮影
平成24年修正

1:5,000



この図は、国土院の委託による測量データを用いて作成されたものである。(測量番号) 平25 近公第479号

06QD71