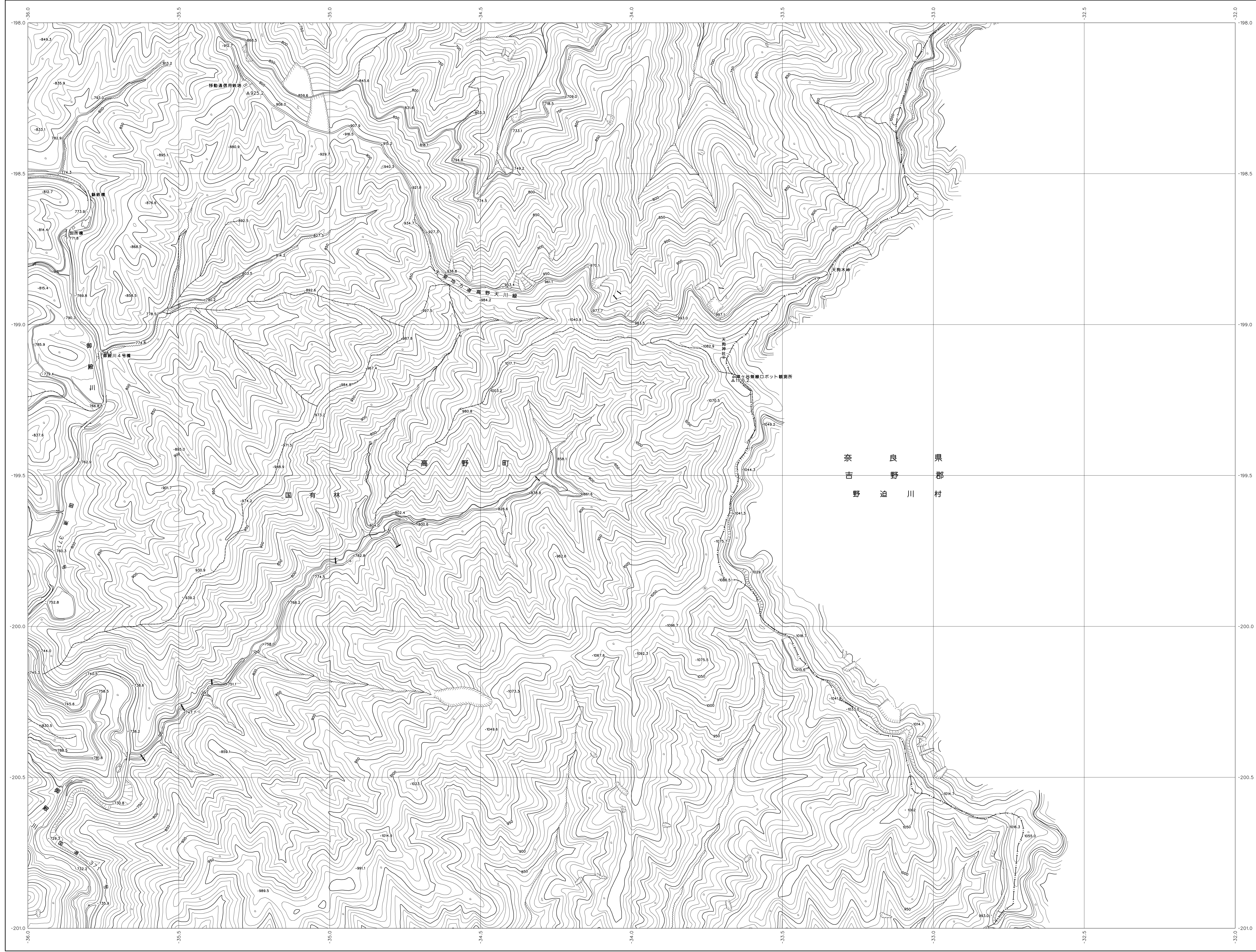
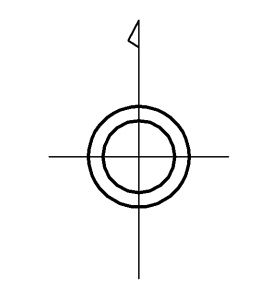


06QD61

# 和歌山県森林基本図



06QD50	06QD51	06QD52
06QD60	06QD61	06QD62
06QD70	06QD71	



### 記号

- ▲ 37.2 三角点
- ▽ 35.2 電子水準点
- 25.62 水準点
- 12.3 標高約45m 標高不明な点
- 15.8 標高不明な点

- 郵便局
- ✕ 森林管理署
- X 交番・駐在所
- ▽ 診療所
- 投票の立寄所
- 〒 郵便局
- 大 大学
- 心 心電図所
- 独立閣(広域圏)
- 独立閣(村域)

- 普通道路
- 国道
- 特設道路
- 徒歩道
- 電線
- 多摩・分館線
- 送電線
- 人工斜面
- 土壌層

- 郡・界
- 市界
- 町界
- 村界
- 市界
- 町界
- 村界
- 市界
- 町界
- 村界



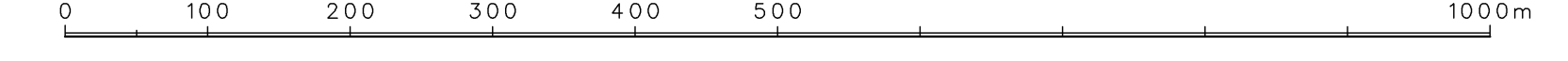
座標系は平成14年国土交通省告示第9号の規定による第Ⅴ座標系(世界測地系に準拠)投影法メルカトル投影法図影に準じてある。標高は10メートル単位。五輪は0.5メートル間隔。等高線の間隔は10メートル。

株式会社かんこう調製

和歌山県

平成23年撮影  
平成24年修正

1:5,000



この図は測量院長、国土地理院長の承認を得て同院所管の測量簿を  
用いて得たものである。(測量番号) 平25 近公製479号

06QD61