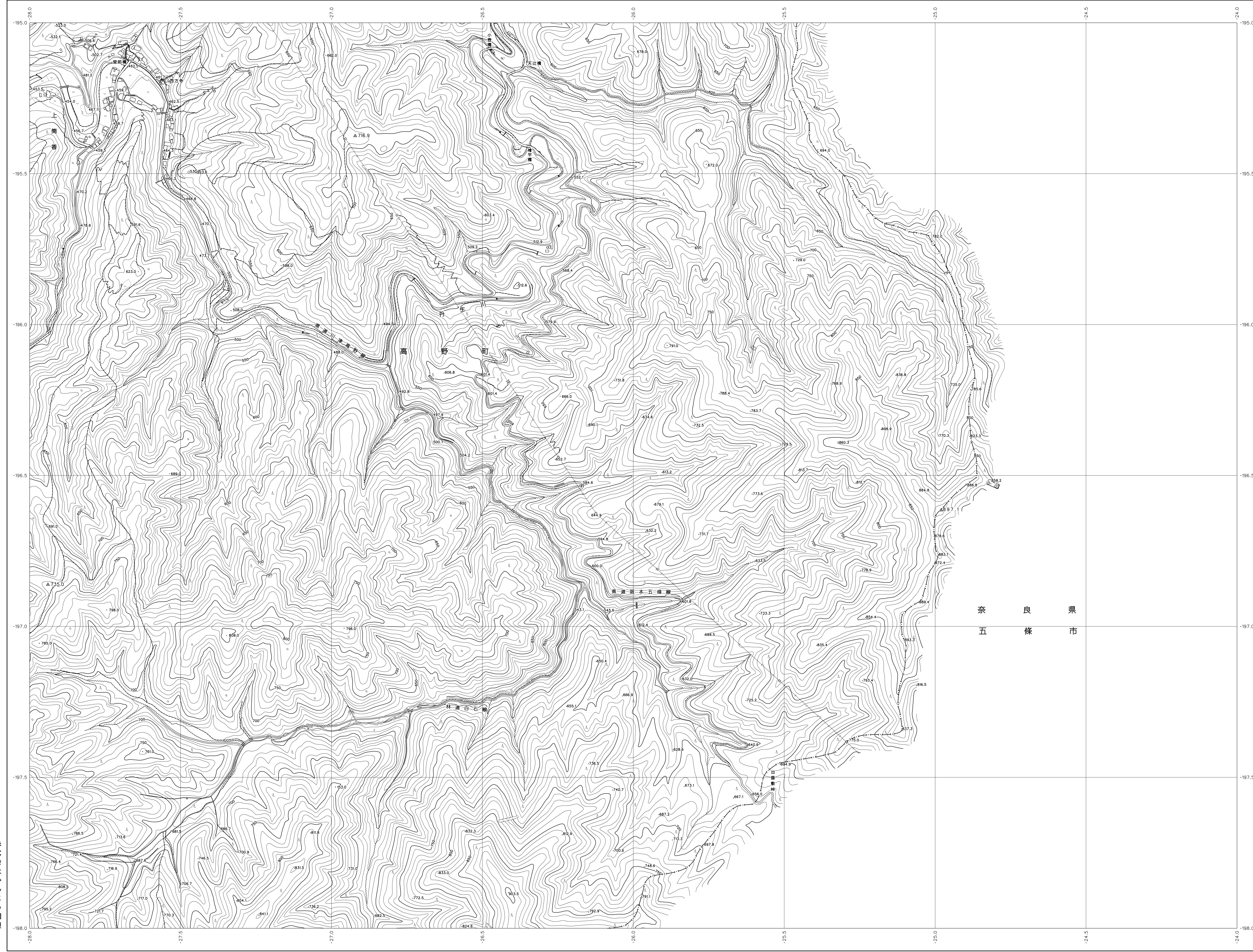
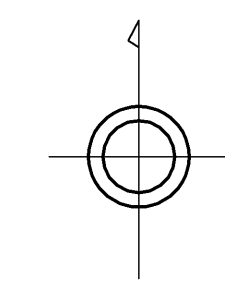


06QD53

和歌山県森林基本図



06QD42	06QD43
06QD52	06QD53
06QD62	06QD63

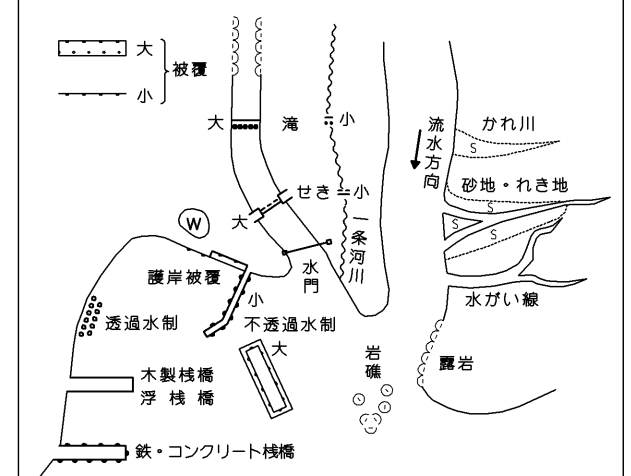


記号

- △ 37.2 三角点
- ▽ 35.2 電子水準点
- 25.62 水準点
- 12.3 標高計測点
- 15.8 部分水準点
- 15.8 部分水準点

- 普通道路
- 国道
- 特設道路
- 徒歩道
- 築港
- 歩道・分岐路
- 送電線
- 人工斜面
- 土壌層

田	畑	雑草	山	山	森林
水	池	沼	川	河川	湖沼
橋	トンネル	崖	崖	崖	崖
崖	崖	崖	崖	崖	崖
崖	崖	崖	崖	崖	崖
崖	崖	崖	崖	崖	崖
崖	崖	崖	崖	崖	崖
崖	崖	崖	崖	崖	崖
崖	崖	崖	崖	崖	崖
崖	崖	崖	崖	崖	崖



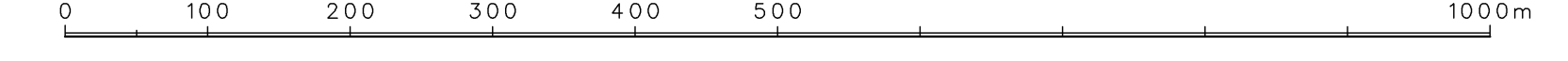
座標系は平成14年国土交通省告示第9号の規定による第Ⅴ座標系(世界測地系に準拠)投影法メルカトル投影法図影に準じてある。標高は10メートル単位。五輪は0.5メートル間隔。等高線の間隔は10メートル。

株式会社かんこう調製

和歌山県

平成23年撮影
平成24年修正

1:5,000



この図は測量院の測量成果を用いたものであり、測量院の測量成果を引用して得たものである。(測量院) 平成25 年公表(79号)

06QD53