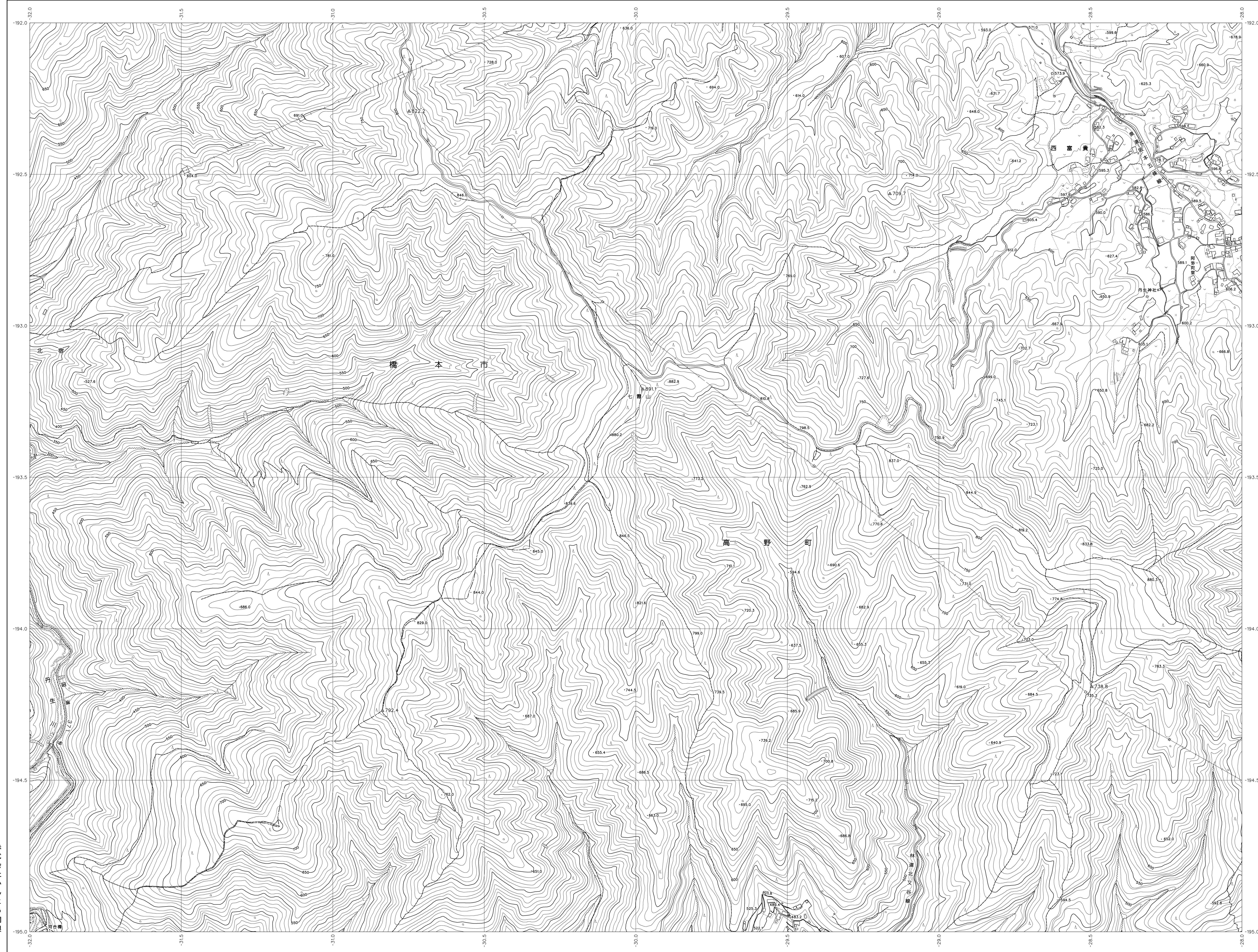
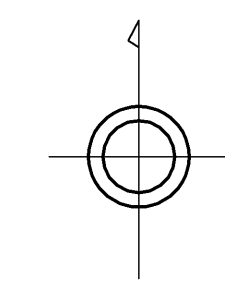


06QD42

和歌山県森林基本図



06QD31	06QD32	06QD33
06QD41	06QD42	06QD43
06QD51	06QD52	06QD53

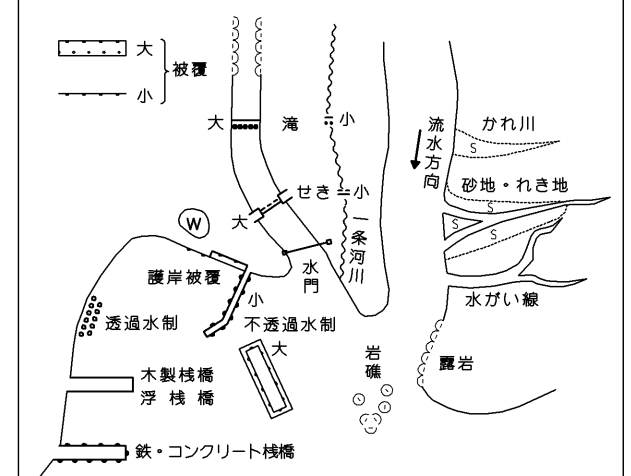


記号

- | | |
|----------|---------------|
| ■ 普通建築物 | ▲ 37.2 三角点 |
| ■ 家たき場 | △ 35.2 電子水準点 |
| ■ 普通農家倉 | ■ 25.62 水準点 |
| ■ 家たき場兼倉 | ▽ 12.3 標高不明の点 |
| ■ 家たき場兼倉 | ▽ 15.8 標高不明の点 |
-
- | | |
|-------------|----------|
| ○ 郵便局 | ▽ トンネル・橋 |
| × 森林管理署 | ▽ 電線塔 |
| × 交番・駐在所 | ▽ 風車 |
| ▽ 気象の观测所 | ▽ 水田観測所 |
| ▽ 神社 | ▽ 墓 |
| ▽ 寺 | ▽ 橋 |
| ▽ 学校 | ▽ 橋 |
| ▽ 病院 | ▽ 橋 |
| ▽ 電線所 | ▽ 橋 |
| ▽ 放送局 (計測所) | ▽ 橋 |
| ▽ 放送局 (計測所) | ▽ 橋 |

- | | |
|----------|--------|
| — 普通道路 | — 普通鉄道 |
| — 幹線道路 | — 特殊鉄道 |
| — 徒歩道 | — 索道 |
| — 歩道・分岐路 | — 送電線 |
| — 人工斜面 | — 土壌等 |
-
- | | |
|-------|------|
| — 市界 | — 町界 |
| — 支庁界 | — 郡界 |
| — 市界 | — 町界 |
| — 市界 | — 町界 |

田	畑	雑草	山	森林
水	池	沼	川	河川
...



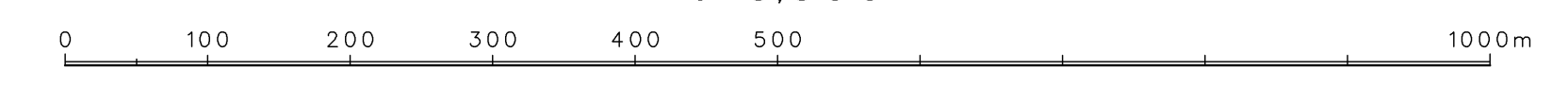
座標系は平成14年国土交通省告示第9号の規定による第Ⅴ座標系(世界測地系に準拠)投影法メルカトル投影法(縮尺1:25,000)に準拠してある。標高は平均海面から算出した高さである。標高の単位はメートルである。等高線の間隔は10メートルである。

株式会社かんこう調製

和歌山県

平成23年撮影
平成24年修正

1:5,000



この図は、国土交通省の告示第9号の規定による第Ⅴ座標系(世界測地系に準拠)投影法メルカトル投影法(縮尺1:25,000)に準拠してある。標高の単位はメートルである。等高線の間隔は10メートルである。

06QD42