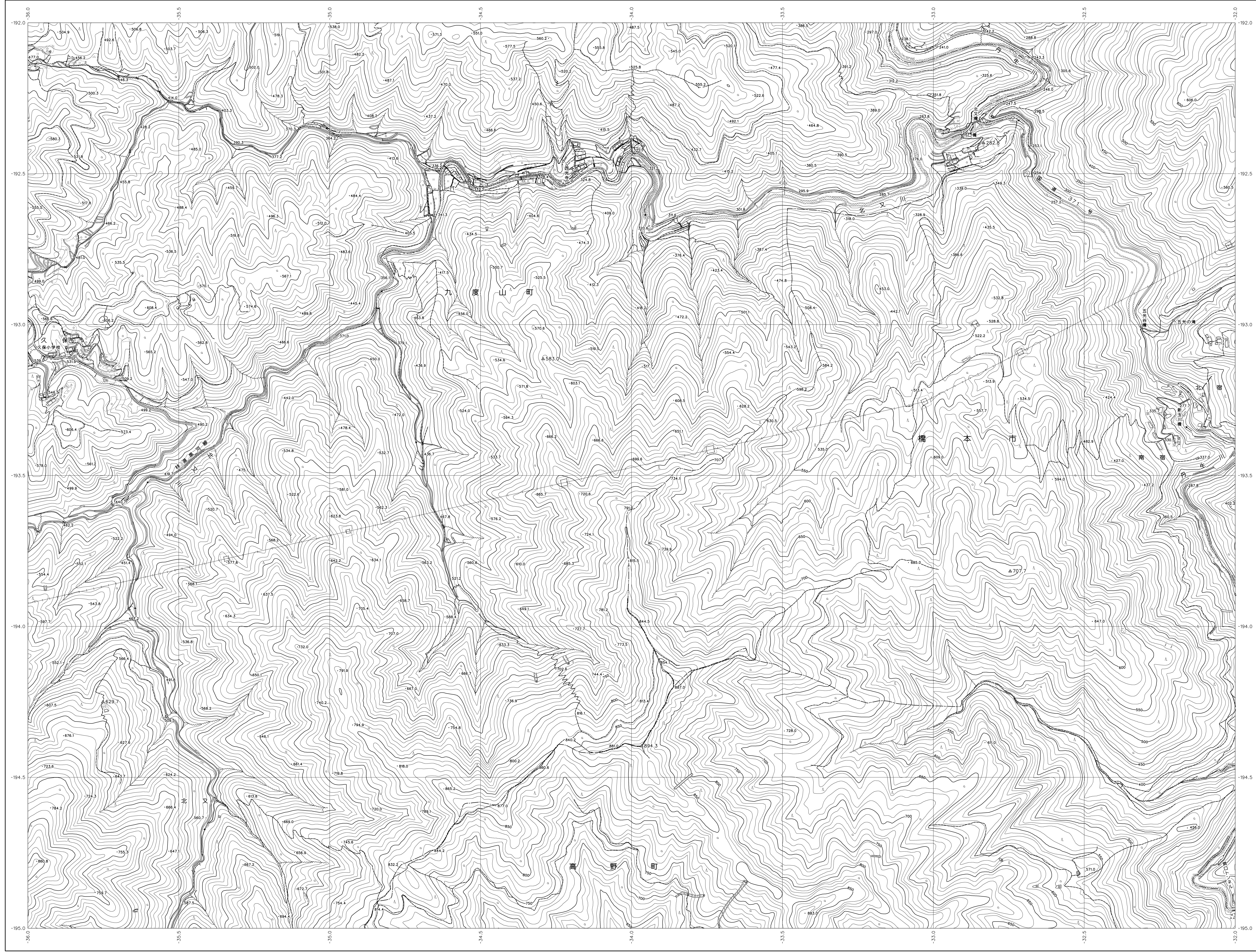
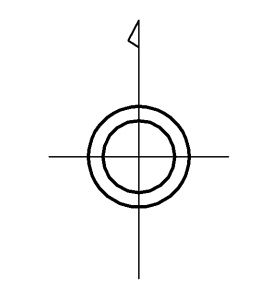


06QD41

# 和歌山県森林基本図



06QD30	06QD31	06QD32
06QD40	06QD41	06QD42
06QD50	06QD51	06QD52

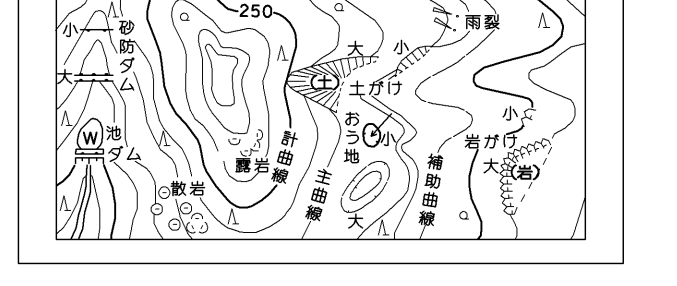
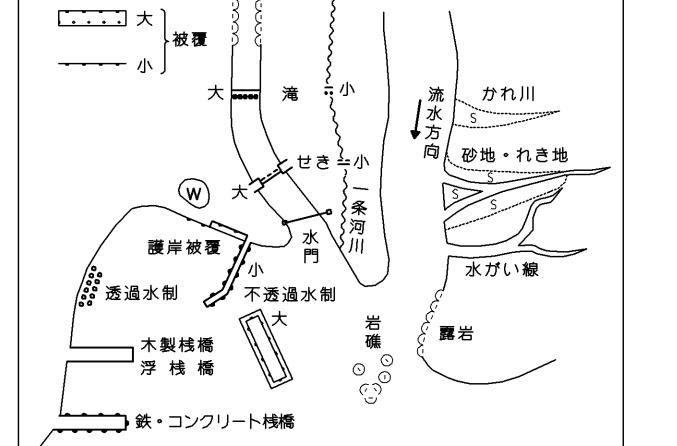


### 記号

	▲37.2	△	三角点
	▲35.2	▽	電子水準点
	■25.62	□	水準点
	●12.3	○	標高不明の点
	○15.8	○	標高不明の点

	普通道路		普通鉄道
	幹線道路		特設鉄道
	徒歩道		電線
	歩道・分岐路		送電線
	人工斜面		土壌等

	杉	松	雑木	山	雑木
	雑木	雑木	雑木	雑木	雑木



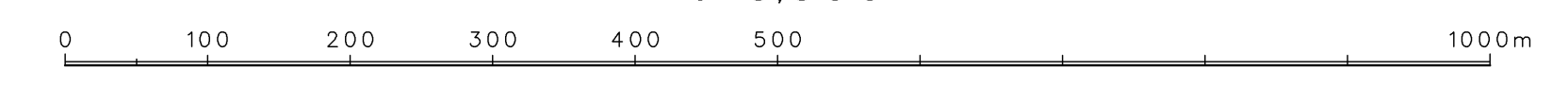
座標系は平成14年国土交通省告示第9号の規定による第V座標系(世界測地系に準拠)投影変換メトリック法(経緯度変換してある)で座標はメートル単位  
 5桁目0.5メートル未満  
 座標の小数部は第10位まで  
 等高線の間隔は10メートル

株式会社かんこう調製

和歌山県

平成23年 撮影  
 平成24年 修正

1:5,000



この図面は、国土院院長の承認を得て同院所管の測量簿を  
 用いて得たものである。(測量簿) 平25 証公第479号

06QD41