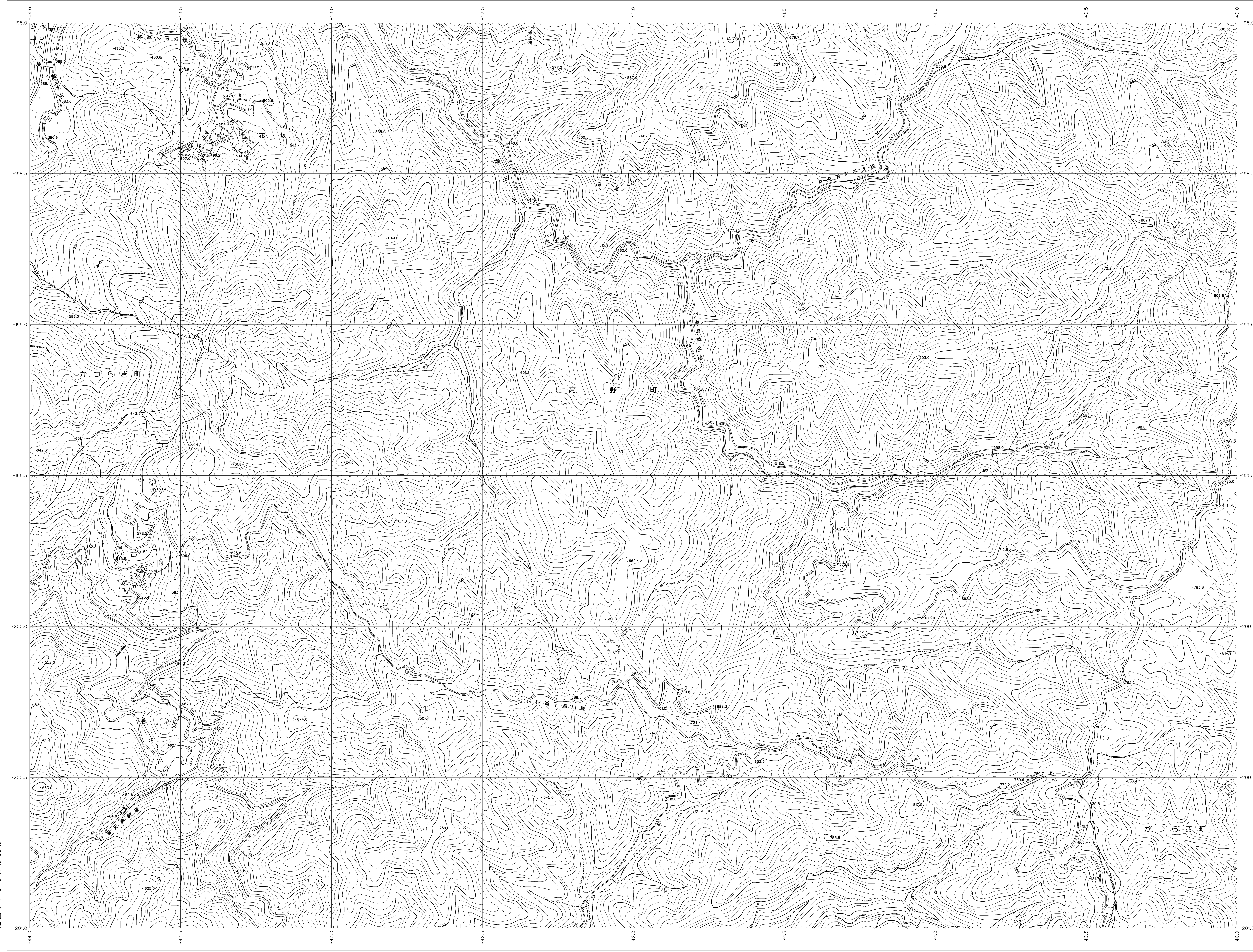
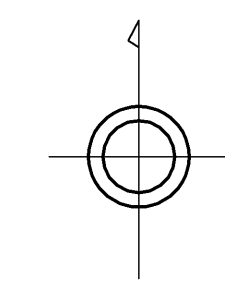


06QC69

和歌山県森林基本図



06QC58	06QC59	06QD50
06QC68	06QC69	06QD60
06QC78	06QC79	06QD70

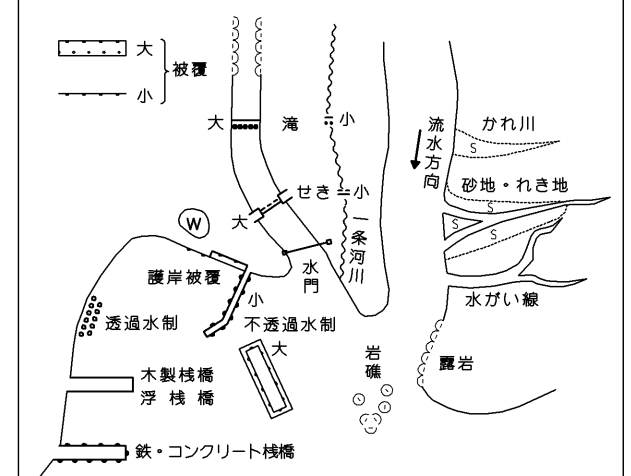


記号

- | | |
|---------|--------------|
| □ 普通建築物 | △ 37.2 三角点 |
| □ 家たき場 | ▽ 35.2 電子水準点 |
| □ 普通倉庫 | ■ 25.62 水準点 |
| □ 家たき場 | ○ 12.3 標高不明点 |
| ○ 普通倉庫 | ○ 15.8 標高不明点 |
| ○ 普通倉庫 | ○ 15.8 標高不明点 |

- | | |
|--------|--------|
| — 普通道路 | — 普通鉄道 |
| — 普通道路 | — 特殊鉄道 |
| — 普通道路 | — 普通道路 |
| — 普通道路 | — 普通道路 |
| — 普通道路 | — 普通道路 |

田	畑	雑草	山	森林
田	畑	雑草	山	森林
田	畑	雑草	山	森林
田	畑	雑草	山	森林



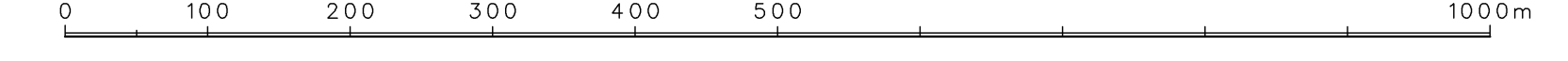
座標系は平成14年国土交通省告示第9号の規定による第Ⅴ座標系(世界測地系に準拠)投影法メルカトル投影法図影に準じてある。標高は平均海面上の標高を示す。5メートル間隔。等高線の間隔は10メートル。

株式会社かんこう調製

和歌山県

平成23年撮影
平成24年修正

1:5,000



この図は、国土交通省の告示第9号の規定による第Ⅴ座標系(世界測地系に準拠)投影法メルカトル投影法図影に準じてある。標高は平均海面上の標高を示す。5メートル間隔。等高線の間隔は10メートル。

06QC69