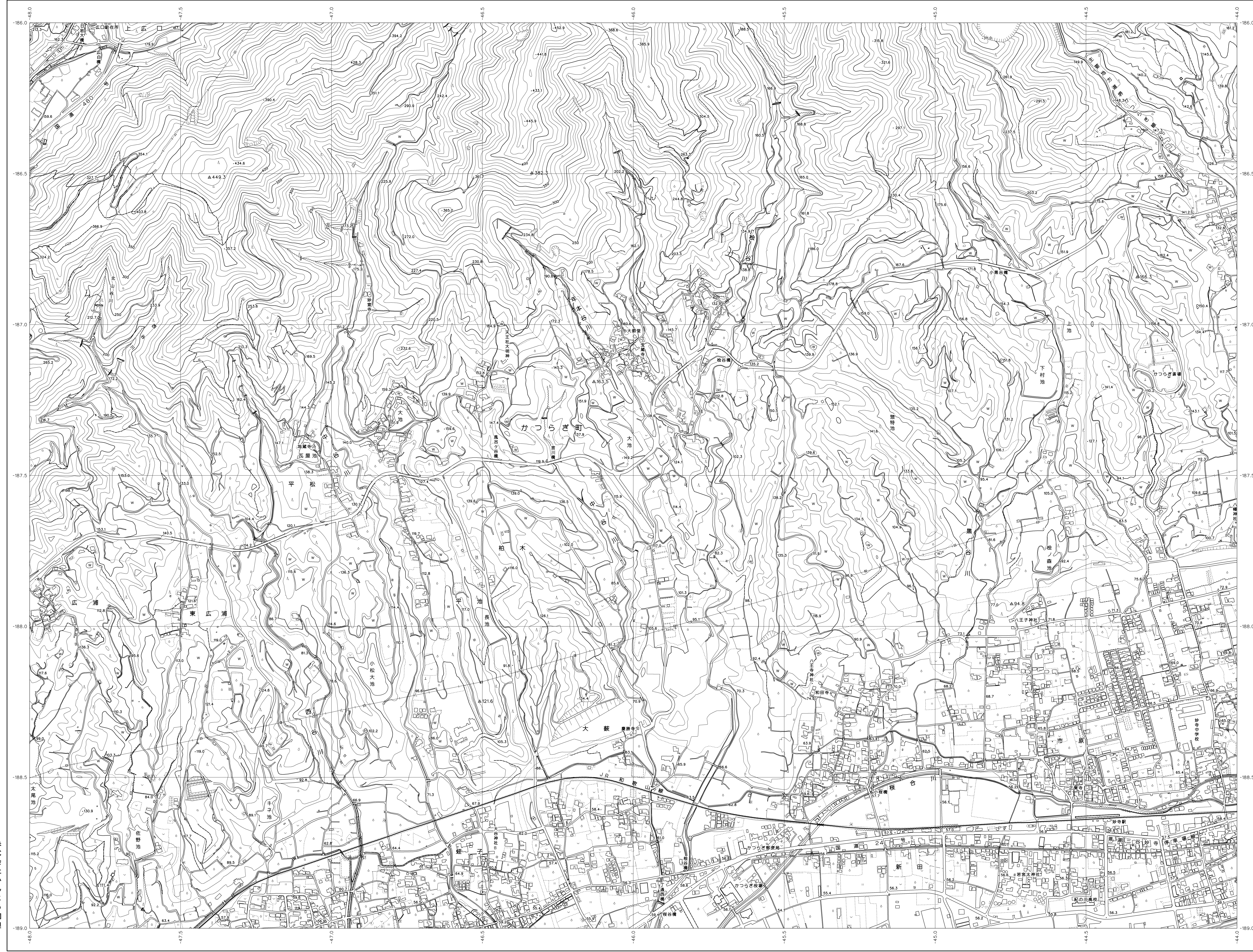
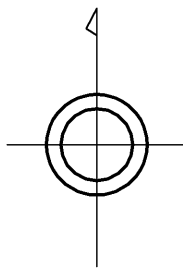


06QC28

和歌山県森林基本図



06QC17	06QC18	06QC19
06QC27	06QC28	06QC29
06QC37	06QC38	06QC39

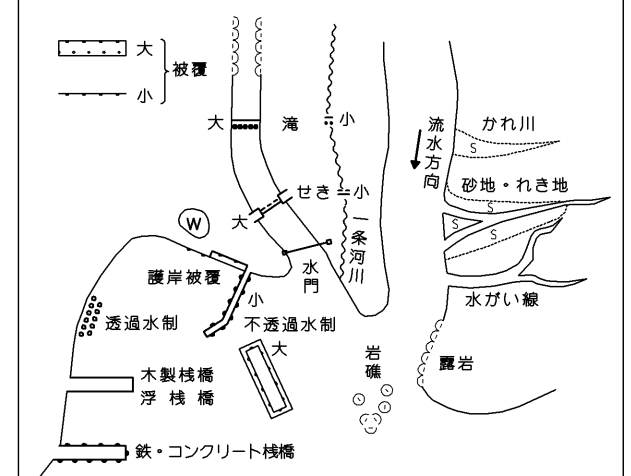


記号

△	三角点	▲37.2	三角点
▽	電子水準点	▽35.2	電子水準点
■	水準点	■25.62	水準点
○	標高不明の点	○12.3	標高不明の点
○	標高不明の点	○15.8	標高不明の点
○	標高不明の点	○15.8	標高不明の点

—	普通道路	—	普通道路
—	普通道路	—	普通道路
—	普通道路	—	普通道路
—	普通道路	—	普通道路
—	普通道路	—	普通道路

■	雑木林	■	雑木林
■	雑木林	■	雑木林
■	雑木林	■	雑木林
■	雑木林	■	雑木林
■	雑木林	■	雑木林

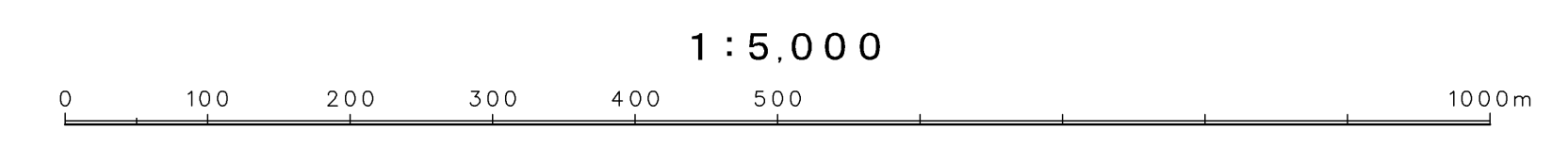


座標系は平成14年国土交通省告示第9号の規定による第IV座標系(世界測地系に準拠)
 投影は横メルカトル投影法
 図面に表示する各標高は半メートル単位
 三角点○、5半メートル間隔
 標高の基準は東京湾の平均海面
 等高線の間隔は10メートル

株式会社かんこう調製

和歌山県

平成23年撮影
平成24年修正



この図面は、国土院院長の承認を得て同院所管の測量簿を
 用いて得たものである。(測量簿)字25、図公第479号

06QC28