

あなたが選ぶ

紀州材の家

作品集・2016



わかやま木の家コンテスト2016

【あなたが選ぶ紀州材の家】概要

目的

紀州・木の国の大地に生まれ生産される紀州材は、古くから、目込みが良く、強度・耐久性に優れ、色合いや香りがよい良質な木材として評価されてきました。

わかやま木の家コンテスト2016「あなたが選ぶ紀州材の家」は、この良質な紀州材の特性を活かした家を表彰することで、紀州材を使用した住宅建築を促進し、ひいては需要拡大による地域の森林・林業・木材産業の活性化を図ることを目的としています。

応募住宅の条件

1. 和歌山県産木材「紀州材」を使用した新築住宅
2. 戸建て住宅、集合住宅、併用住宅、別荘など個人が居住することを目的とした住宅

応募資格

応募する住宅建築に直接関係した県内の事業者（設計者、施工者など）

審査方法

- (1) 一次審査
 - 紀州材の特性を活かし、紀州材の需要拡大に寄与していることを審査基準に選考
 - 建築関係者、森林・林業・木材産業関係者により審査選考
- (2) 二次審査
 - 一次審査で選考された16作品を県内各地で一室に展示し、県民による一般投票を実施
 - 一般投票の得票数により各賞を決定

【主催】 和歌山県

【協賛】 紀北流域林業活性化センター
紀中流域森林・林業活性化センター
紀南流域林業活性化センター



仁坂吉伸和歌山県知事と2016年度コンテストの受賞者



あなたが選ぶ 紀州材の家 作品集・2016

今回紹介する作品は、
わかやま木の家コンテスト2016に応募された16作品です。

【最優秀賞】

～ 紀州材で彩る ～ 懐新の家

●龍神村森林組合04

【優秀賞】

自然素材のぬくもりと経年美を楽しむ家

●T-FACTORY06

【優秀賞】

moku moku house ●国土建設株式会社08

おもてなしハウス ●建築設計工房 翔10

片持ち階段のある家 ●KK Design11

木の香る家 ●庄司敬一 一級建築士事務所12

木立の家 ●有限会社寿公建設13

自然と暮らす家 ●ハウスワン14

Spread house ～ 広がる 繋がる ～

●株式会社中村工務店15

たのしい四季がめぐる家 ●中村伸吾建築設計室16

眺望の家 ●蔵設計工房17

次の住処 ●池辺工務店18

椿の家 ●株式会社後工務店19

望みの家 ●株式会社高松工務店20

無垢の木の家 ●株式会社新谷工務店21

やさしい和の家 ●西野住建22



受賞作品以外は、作品タイトルの五十音順で紹介しています。



紀州材で彩る
懐新の家

〈河内長野市〉



広い土間のどこからでも部屋に入れる設計は、御施主様の大好きだったおばあちゃんの家イメージ。思いを馳せる『懐』かしさと、御施主様の暮らしやすい『新』しさを、紀州材で彩りました。


外観にも拘り、思い出がよみがえる趣ある佇まいに。木格子の戸が並んだ玄関の土間は、昔ながらの三和土仕上げで、石を埋め込み懐かしい風情を醸しだしています。十字に梁が走るリビングは、勾配天井の吹抜けで開放感があり、職人の手によって造られた繊細な縦格子の引き戸からは、美しい光が差し込みます。床は艶やかで木肌が美しい節なしの檜、傾斜の緩やかな階段は無垢の檜で造作したものです。丸太の梁には地松を使用し、インパクトも十分。

和室の天井はお寺や神社にも使われる、伝統的な様式の格天井。大工の技と木目の美しさが際立ちます。座卓は、丸太で仕入れた屋久杵を自社で製材し造作。キッチンの棚も、現場で大工が御施主様と相談をしながら造り上げたもので、暮らしやすさにも配慮しました。

構造材だけにとどまらず、建具や家具の造作といったあらゆるところに、紀州産の良質材をふんだんに使用し、御施主様の大切な『思い出』が生きる、懐かしくも『今』にふさわしい家となっています。

【龍神村森林組合】





【2階】

【1階】

DATA

設計 ● 株式会社川口建設
 施工 ● 株式会社川口建設
 紀州材納材 ● 龍神村森林組合
 田辺市龍神村東401
 TEL.0739-78-0246



紀州材の良さ



『懐新の家』は、紀州材の木目の美しさを生かし設計しました。

木の家は、木目の美しさ・視覚、木の香り「嗅覚」、木に触れた時の温かさ・触覚で住まいに癒しと安らぎをもたらします。加えて、紀州材は強度や耐久性にも優れており、構造材に使用することで、住まいに安心感も与えてくれるのです。

また、木は呼吸をしており、室内の湿気を吸収し放出してくれます。それゆえ、無垢材を使用した家は、湿気が多い日本の風土に適しており、快適に暮らすことができます。

調湿機能でおくる木のひび割れも、木が人と共に生きている証。味わいとなります。

そんな、木の家に最適な、美しさ・強さ・機能性に優れた紀州材を、県外に向けてももっとアピールし、多くの人に知って頂きたいと思っております。



自然素材のぬくもりと経年美を楽しむ家

〈上富田町〉



この家のコンセプトは正にタイトル通り経年美を楽しむという所にあります。

床・天井・腰壁・建具・柱にと紀州の杉・檜の無垢材をふんだんに使用し、アフローチや坪庭の植栽と共に経年変化による味わいと美しさが楽しめます。

また、無垢材と共に内壁には珪藻土、外壁にはシラス壁を使用し、自然素材の持つ調湿・透湿・断熱性能で1年を通して快適に過ごせることができます。

玄関に入ると坪庭が目を惹きつけ、玄関からリビングに入ると、檜8寸角の大黒柱が長さ12mの梁を支えます。

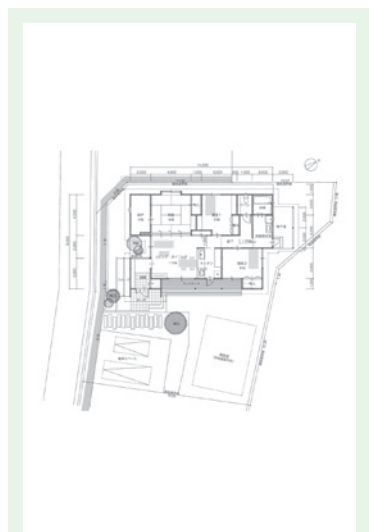
前面道路からの配慮として、リビングとの間には坪庭を設けて外からの視線を遮り、くつろぐ時間が多い和室との間にはウォークインクローゼットを設けて騒音をカットしています。

風の通りを考慮し、また南側の軒の出を深くすることで、夏場の暑い日などでも、縁側に出て涼んでいただけます。

この家のも一つの特徴として、現在主流であるフレックカットは採用せず、全て手刻みで加工しました。

構造材には地元の気候風土に適した紀州材を使い、木のクセを読み適材適所に配置することで、金物類はあくまで補助として考え、昔ながらの仕口・継手でしっかりと組み上げることにし、家全体にしなりと粘りを持たせ、地震等に大変強い構造となっております。

【T-FACTORY】



DATA

設計 ● 竹林建築空間設計室
 施工 ● T-FACTORY
 上富田町朝来1614-3
 TEL.0739-47-5778
 紀州材納材 ● 株式会社伸栄木材



住宅を建てる上で材料の大半を占める木材。
 現在まで主に地元で仕事をさせて頂き、当たり前のように紀州材を使ってきましたが、木組みを考える上で、家の端から端までを繋ぐ牛梁、その大木の上を直交する大曲の梁、それらを支える管柱や上質の化粧柱。まさ、この様に難解な注文にも快く、そして安定して供給してくれる森林業者様、製材所様に改めて感謝です。
 木は調湿・断熱性能に優れ、仕上げ材に使用えば大変肌触りも良く温かみを感じます。
 紀州材は木理も美しく、手鉋をかければ鏡面の様にツヤが出、仕上げ材には最適です。
 更に、しなやかさと粘り強さを併せ持ち、伝統的な仕口、接手で組み上げた構造材により大変強い家となります。
 そんな優れた材料をふんだんに使えるという恵まれた環境である事にやりがいと誇りを感じます。

木を使う





moku moku house

〈和歌山市〉



構造材には紀州材にこだわり、外壁や内装へも木の使用にこだわりました。

木をたくさん使っていると、和風やログハウスのようなイメージを持たれるお施主様も多いので、かわいい雰囲気も出せるということを知ってもらいたいと思い、シンプルだけどこわいいたい雰囲気を残しながら、木をふんだんに使うことをコンセプトとしました。

木を使うと少し暗くなりながらも、高窓とのバランスを取りながら明るさや爽やかさを醸し出せるようにしています。また、様々な木の使い方を提案したかったので、LDKの天井や床に無垢の羽目板を大胆に貼り奥行き感を演出したり、TV後の壁には表情の面白い凹凸貼でアクセントを設けました。階段の壁にも2階ホールまでつなげて木を貼り、上への抜け感を表現しました。子供室にはお子様が自由にレイアウトできる飾り棚兼デザインウォールを設け、想像力を発揮してもらえるようにしています。

寝室に書斎や、LDKにもゆるやかにつながった小上がり和室を設け、家族の居場所を各箇所に作り、この空間

でくつろげるようになりました。遊び心のあるナチュラルで温もりのあるやさしいお家ができました！

【国土建設株式会社】

無垢材へのこだわり



紀州国土建設は無垢素材にこだわり、温もりや肌触りなどの木の良さを十分活かし、住まう人に癒し効果と安らぎを提案します。無垢材は自然のものなので、1本1本が様々なクセを持つています。水分や乾燥で膨張・収縮し、この割合が大きいと木が暴れるという問題を招きます。

こうした問題を未然に防ぐため、紀州国土建設では木材の乾燥機を設置し、木に狂いを生じさせない含水率を確保しています。当社で使用している床材は4〜6%、構造材で15%以下で、一般的なレベルよりさらに水分を落とした数値となっています。

このように手間と時間をかけて木の特性を磨き、高品質の材木を使うことで、これが国土建設の住まいづくりの基本です。



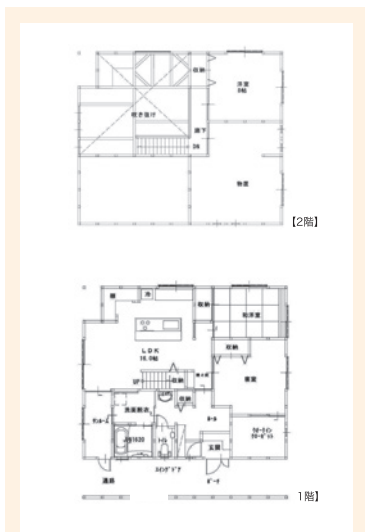
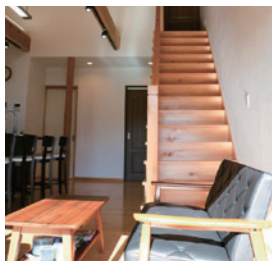
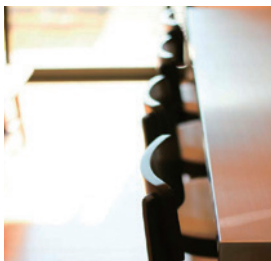
【2階】

【1階】

DATA

設計 ● KK Design
 施工 ● 国土建設株式会社
 和歌山市手平4丁目6-70
 TEL.073-426-5669
 紀州材納材 ● 株式会社山長商店





DATA

設計 ● 建築設計工房 翔
 田辺市朝日ヶ丘28-14
 TEL.0739-26-1738
 施工 ● 株式会社中村工務店
 紀州材納材 ● 山路木材



おもてなしハウス

〈上富田町〉

玄関アプローチに並ぶ紀州材松の化粧柱と軒天井には紀州材杉板を使用しダウンライトと調和する優して、住まい手にも訪れたお客様にも優しいイメージのアプローチとなっています。

お客様をもてなす、リビングキッチンには施主様こだわりのシステムキッチンと上には大きな梁が存在感を表し、紀州材特有の色ツヤ、ぬくもり、そして庭に面した大きな窓から入る光によって訪れたお客様をおもてなします。

【建築設計工房 翔】



片持ち階段のある家

〈和歌山市〉

施主様のご要望は白い家。

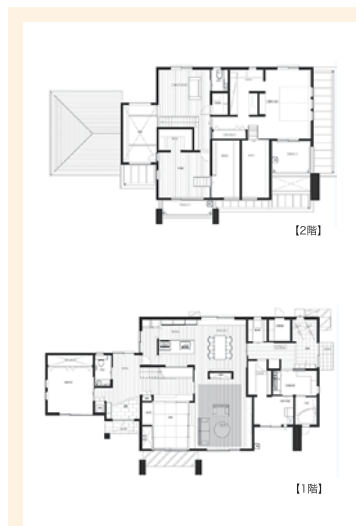
その言葉をヒントに、落ち着いた感じのある高級ホテルをイメージし、住宅のぬくもりある空間との融合を意識してデザイン・ご提案させて頂きました。

外回りに関しては、高級感を出すため塗り壁をメインに、塗り壁の質感との相性でタイルの素材等全ての商材を選定して頂きました。特に、ライティングを行った際の素材そのものの陰影と、タイルと塗り壁の陰影の違いによる奥行きを出し、白い家でしか楽しめない光と影のデザインを行いホテル感を演出しました。

内装に関しては、特にお客様が生活する部分になるため、施主様のご要望である白を基調とした外壁と素材質感を合わせることににより、内と外の繋がりを出し、外への広がり感を出しました。

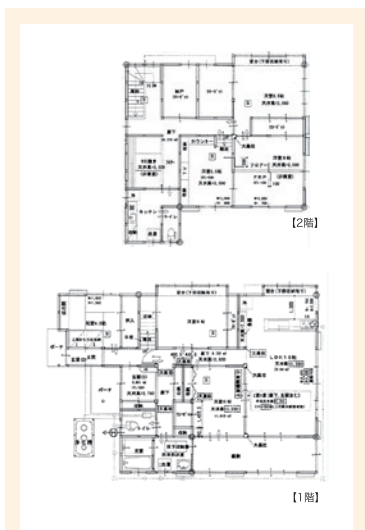
全ての部分を白にしようとしてしまうと、広くは感じますが居心地の良さがうまれないので、床・天井・アクセントウォール等を質感の柔らかい素材で少し濃い色を入れることにより、高級感を崩すことなく落ち着いた空間に仕上げました。

[[KK Design]]



DATA

設計 ● KK Design
和歌山市島崎町1丁目4-301
TEL.073-422-0100
施工 ● 国土建設株式会社
紀州材納材 ● 株式会社山長商店



DATA

設 計 ● 庄司敬一 一級建築士事務所
 田辺市朝日ヶ丘22-11
 TEL.0739-24-8907
 施 工 ● 株式会社高松工務店
 紀州材納材 ● 株式会社伸栄木材



木の香る家

〈上富田町〉

玄関に入ると、まず目に入るのは建具。
 すべての建具は、紀州材で建具職人が丹精込めて手作りで仕上げました。
 もちろん構造材もすべて紀州材で建てて、大黒柱は8寸角(24cm角)、他にも骨太柱を7本も使用。室内の壁には海藻土を使用し、湿気対策も万全。
 冬はあたたかく、夏は涼しい家になりました。

【庄司敬一 一級建築士事務所】

木立の家

〈有田川町〉

木立の家は山々を望める豊かな眺望を持った、風よく抜ける開けた敷地に計画されました。父母子娘それぞれおぼやちゃん、三世代が暮らす住宅です。心地よく住まう感覚を、世代を超えて共有するにはどうすればよいかを常に考えながら設計を進めました。

【3つの空間領域】

木立の家は大きく分けて3つの空間に分かれており、1つはそはを走る道路の賑わいを受け止め、落ち着いた住空間にスイッチするための空間。もう1つは眺望や自然風など敷地の持つ魅力を感じることでできる私的な空間としてそれらをゆるやかに繋ぐ中間領域で構成されています。性質の違う空間を日々行き来するここで、プライベートとパブリックの間にちょうどいい距離感をもたらし、豊かな生活風景をくりだします。

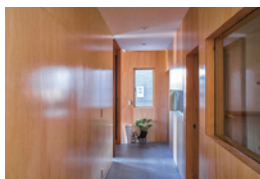
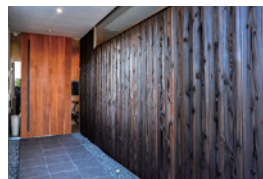
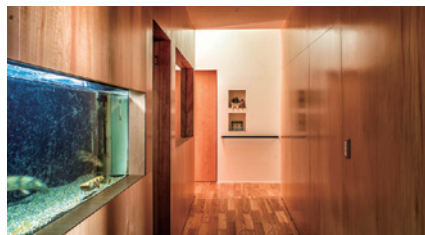
【敷地の持つ眺望を取り込む】

3mを超える高さ天井を持ち、大きな気積を持ちリビングは幅4m70cmの大開口を有し、自然の山景や地域で育まれる花火大会の景色など、敷地の持つ魅力的な眺望を生活の中に取り込むことができます。

【暖かく優しい手触り、高い強度を持つ紀州材】
紀州杉が持つ手触りや質感はとも優しく温かい落ち着いた空間を作ることができます。さらに強度、靱性とも通常の杉材に比べて大きく、高い耐震性を期待できるため、木立の家では構造材全てに紀州杉を使用しています。

【建物全体がバリアフリー】
三世代全ての家族が安心感を持って暮らすために、建物全体バリアフリーとなるよう計画。段差はすべて取り除かれ、廊下には手すりが入っています。

【有限会社寿公建設】



DATA

設計 ● 一級建築事務所 寿公
 施工 ● 有限会社寿公建設
 有田川町小島332-7
 TEL.0737-52-6080
 紀州材納材 ● 山光木材株式会社



自然と暮らす家

〈串本町〉

耐震性を高めると自然と梁成が大きくなる。この状態で施工すれば、天井が低くなり室内が狭く感じる。ですからいつも、色合い・木目がきれいな紀州材を現しで使用しています。この身近な紀伊半島の恵まれた山から伐採された紀州材を一杯使い、心地よい空間を作り出しています。

しかし、現しの梁材は空調の吹き出す風により著しい反り・縮み・狂いが発生し、悩まされます。過度な空調に依って梁の変形が原因で壁紙が破れたり、仕口が大きくズレルこともあります。現在は自然の恵みであるパッシブ地中熱を利用した換気システムを採用して問題を克服して

います。エアコンと違い、人・住まいを緩やかに快適な空間にします。今回の設計はアンティークな雰囲気でも愛しい空間を要望されましたが、現しの梁や杉の床材もとけ込み、いい感じで完成しました。アンティーク調でロートアイアンの手摺り、シャンデリア等可愛く仕上がりました。

地球温暖化の防止の観点からも、身近にある紀州材を使用し、パッシブ地中熱による省エネシステムでエアコンに頼らず、人にも、住まいにも優しい、そして地球にもやさしい住まいづくりを心掛けています。

【ハウスワン】



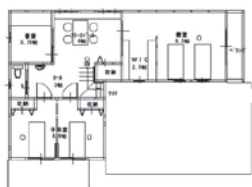
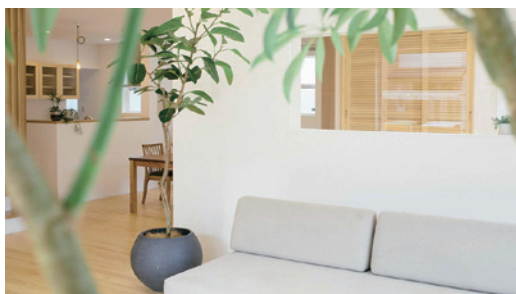
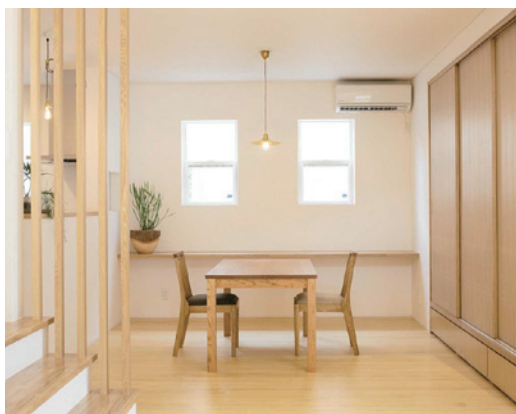
【2階】



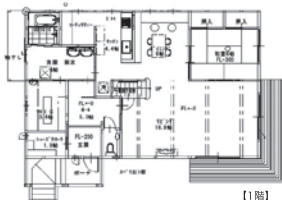
【1階】

DATA

設計 ● 中村浩一 一級建築設計事務所
 施工 ● ハウスワン
 新宮市三輪崎1460-3
 TEL.0735-31-5455
 紀州材納材 ● 株式会社山長商店



【2階】



【1階】

DATA

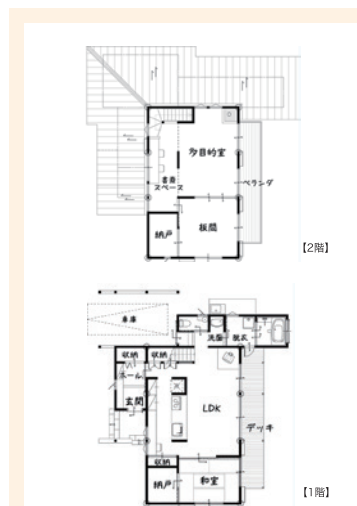
設計 ● 建築設計工房 翔
 施工 ● 株式会社中村工務店
 田辺市下三栖1499-12
 TEL.0739-26-5109
 紀州材納材 ● 山路木材

【株式会社中村工務店】

玄関エントランスを抜けて、扉を開けるとそこに広がるのは勾配天井と吹抜けにより解放感あふれる家族みんなのリビング。
 そこにはダイニングキッチンと和室、そして二階への階段も繋がっていて、家族みんながヒトツの広がりのある空間でそれぞれの存在を感じながら時間を共有できる、そんなスペースになっています。
 勾配天井に使っている紀州材の温かみのある色、つや、そして電球色のスポットライトのぬくもり、そこにグリーンが合わせる事により部屋の中でも自然を感じる事ができる家になりました。

〈白浜町〉

Spread house
 広がる繋がる



DATA

設計 ● 中村伸吾建築設計室
田辺市新方29-24
TEL.0739-24-3824
施工 ● 山東建築
● 山本製材
紀州材納材

敷地は貫志川に沿う高台。前面道路は西側にあり、南北は隣地に接しています。しかし東側は畑地に接し、その向こうには雄大な山並みが広がっています。この借景をいかして、移りゆく山の四季を楽しむながら自然と共にのびのびと暮らせるような住まいを目指しました。

1階は大きなワルムのような使い勝手、中心となる居間・食室は新ストープが据わり、キッチン・階段もこの回れるアランド、東側の窓は当然掃き出しの大開口でデッキを介して庭につながっています。さらに、薪ストーブの暖気を住まい全体に循環させるための工夫を通して階間もつながります。隣のタタミ間は客間も兼ねますが、それよりも普段使いを重視した設え。子ども部屋は丸太梁が丸見えの大部屋。最初から子どもの数に合わせて、なんて区切りません。まずは大空間で充分に遊んで個室は必要に応じて造っていく計画です。

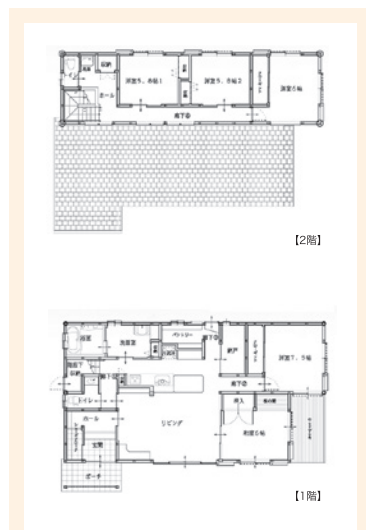
【中村伸吾建築設計室】

竣工から一年半の時が過ぎ、庭の芝生もすっかりそっくりです。至内とデッキと庭を一つにして、住まい全体が家族の良い遊び場です。大きく開いた東の窓からいつも新鮮な朝日が差し込み、爽快な景色の中を四季が巡ります。陽たまりと風と木の温かみを感じる暮らしを実現する住まいです。

たのしい四季がめぐる家

〈紀の川市〉

深い軒の出と大きな開口部が風の通り道を確保し、季節によって高度の違う太陽光を制御します。床・外壁はいずれも外断熱・通気工法。結露の心配が少なく断熱・気密の性能も優れています。住まいの骨格をなす構造材は龍神材。木組みの美しさを楽しみなが、湿気を調整する木の特性が長い、きょうあわらしで使っています。壁は珪藻土と杉板で仕上げました。蓄熱・調湿の性能が高い材料で出来上がった室内は機械依存が少なエコロジーでエコミーな上に快適です。



【2階】

【1階】

DATA

設計 ● 蔵設計工房
 みなべ町東吉田260-1
 TEL.0739-72-3032
 施工 ● 株式会社高松工務店
 紀州材納材 ● 株式会社寛座製材所



眺望の家

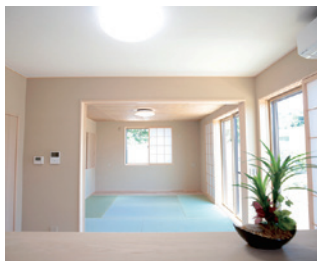
〈田辺市〉

窓から外を見れば山々が目に
 届く。

紀州材で建てたお家は自然と
 染む。

リビングの床には杉の無垢板を
 使用し、壁には天然漆喰（カルク
 ウォール）を使用し、室内にいても
 自然の中にいるような開放感のあ
 る仕上がりになりました。

【蔵設計工房】



次の住処

〈田辺市〉

「記憶」世代から世代へ受け継がれ
未来へ残すもの
クライアントとの出会いで最初に感
じた言葉がこの「記憶」

定年を迎え、住宅の建築を決意され
たクライアントに出会い、様々な対話の
中で、この住宅を自分達の人生の記憶
と共に次の世代に受け継ぐモノ、次の
住処として建築することに、この「次」
には2種類の意味がある。自分達の次・
次世代の次である。

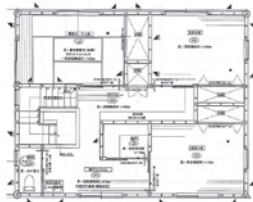
この「次」のために、住宅の空間に
数々の仕掛けを施した。
「経年の美の表現」葦・檜材を床・
天井に選択 日本的な経年の美を表現
「素材の力の表現」本物を使うこと
で視覚的な密度を与える

「住居の記憶の表現」イグサ・檜等
の持つ匂い・触感が心に止まる
「次世代へ伝える」地場紀州材檜を
構造に使うことにより耐久性と強度を
担保

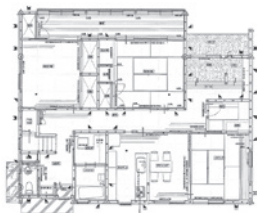
葦や檜の表情 漆喰やイグサの匂い
庭木・周辺の環境 それらの時間の
蓄積が人の暮らし方を決め、人の暮らし
様が住宅として受け継いでいく時間の
変化を蓄積していく。時間の経過と共に大
きく変化することはないが、この控えめ
で簡素な空間が質のいい素材と相成っ
て時間と共に美しくなっていく。

永く暮らしたい家。次の住処とは
そっくりな家である。

【池辺工務店】



【2階】



【1階】

DATA

設計 ● KK Design
施工 ● 池辺工務店
岩出市山59-8
TEL.0736-61-6818
紀州材納材 ● 株式会社山長商店

椿の家

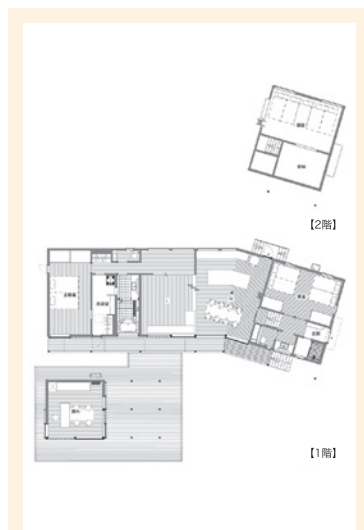
〈白浜町〉

眼下に太平洋を見下ろす優れた眺望をもつ週末住宅（母屋＋離れ）である。ここでは通常の住宅とは異なる、週末住宅ならではの「何かをするための場」ではなく、「何もしない場」という選択肢がある事を念頭において設計を進めていった。都会の喧騒の中で過ごす施主が、この場所を訪れた際に「何もしない」という選択ができるように全てを作り込みすぎず様々な物事を許容するおらかな空間を目指した。

基本的に計画地に近い場所で育った木を使うことが、その土地の気候

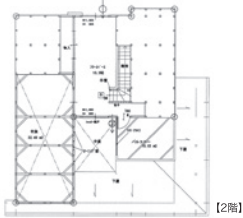
に対応できる事も然ることながら、流通経路を短くできることから望ましいと考えている。しかしながら、計画地の近隣にある木が意匠面や強度面等から必ずしも採用できるとは限らない。今回は和歌山での計画であったので、美しさと強さを兼ね備えた紀州材をそれらの問題をクリアしながら素直に採用できました。その美しい紀州材が、今後経年変化によりどのような変化をしていくのか楽しみな空間が完成しました。

【株式会社後工務店】

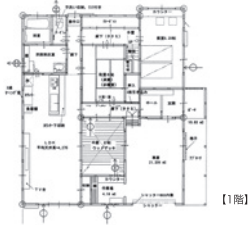


DATA

設計 ● 岸本野亜建築設計事務所
 施工 ● 株式会社後工務店
 上富田町生馬567-1
 TEL.0739-47-0257
 紀州材納材 ● 株式会社伸栄木材



【2階】



【1階】

DATA

- 設計 ● 庄司敬一 一級建築士事務所
 施工 ● 株式会社高松工務店
 上富田町市ノ瀬2504-39
 TEL.0739-48-8139
 紀州材納材 ● 株式会社伸栄木材



望みの家

〈上富田町〉

玄関アプローチから紀州材で作った檜材の格子を通り、玄関に入ると紀州材の香りに包みこまれる家。
 廊下を挟んで右に和室、左にはライトコート(中庭)があり、ライトコートからの陽射しが家中にそそがれる。
 建て主と一緒に考え抜いた、紀州材で建てた自慢の家になりました。

【株式会社高松工務店】



無垢の木の家

〈海南市〉

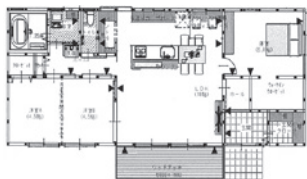
和歌山の豊かな自然と調和した、リラクセスのできる空間を作り出すために、地域の風土に合った紀州材と天然素材にこだわりぬいて設計しています。

天然素材を活かした空間にこだわりました。内装材は床材、腰壁から天井、建具に至るまですべて無垢の木材と漆喰壁を使用し、健康で見た目にも暖かく、木の香りに包まれた空間を創出しています。間取りは広くて明るく、開放的な

空間となるよう工夫しています。また、各部屋ともに窓を大きくとって、自然光を採り入れた明るい雰囲気仕上げています。

耐久性に優れた紀州材を構造材に使用しています。天井は構造材が見える斜め天井を採用し、圧迫感のない広々とした空間に作り上げていきます。

【株式会社新谷工務店】



DATA

設計 ● 株式会社新谷工務店
有田川町上中島243-2
TEL.0737-52-5260
施工 ● 株式会社新谷工務店
紀州材納材 ● 有限会社南方木材



やさしい和の家

〈紀美野町〉

広大なスキの草原が広がる生石ヶ峰のふもと、紀美野町に建てられたこの家は、「やさしい和の家」がコンセプトです。

建物をひきたてる高さをおさえた木塀は、光や風を通し程よく外部との距離を保っています。

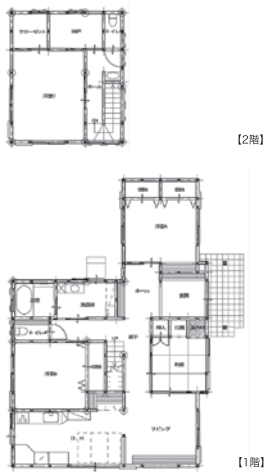
昔ながらの和の要素、そして新しく目に優しく映る素材を取り入れ、古すぎず重くなく現代にも受け入れられやすい和空間となっています。

この家を構成する柱は、すべてお施主様の所有する地元山から切り出された桧を使用し建てられました。長年、手を加え成長を見届けたい。

これらのお施主様にとっては思い入れの深いご自宅になったと思います。リビングを中心に美にシッパルな間取り。お施主様からの一番の要望である「本物の木をふんだんに使い、健康に暮らせること」にこだわりました。

ゆったりとした玄関から廊下、そして大きなLDKでもしっかりと空気をコントロールする「通気断熱WB工法」の採用と紀州材の使用でこれからも家族が安心して暮らしていけるでしょう。

【西野住建】



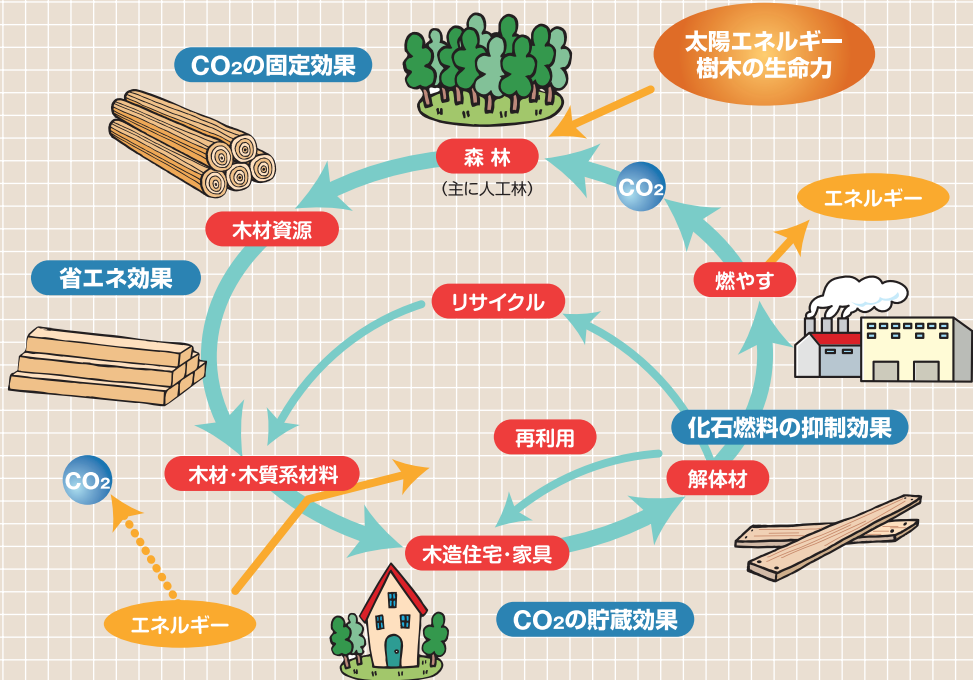
DATA

設計 ●西野住建
湯浅町湯浅1075-6
TEL.0737-23-7140
施工 ●西野住建
紀州材納材 ●龍神村森林組合

木の家は、街の中で 再び森になります。

自然の恵みである「木」は、再生可能な循環型資源です。

森で育った木は、大気中から二酸化炭素(CO₂)を取り込み、固定します。伐採・製材され、柱や梁など建築用材として使われた後も、炭素はそのまま木材の中に蓄えられるため、「木の家」を建てると街の中に“第2の森”を作ることになります。森林を正しく管理し、木材を活用し、植林をする。こうしたサイクルの継続が、山村の雇用を創出するとともに、環境の保全や水源のかん養など、森林の持つ永続的な有用性に貢献します。国産材の家が建ち並ぶ街と山村のより良い共生は、これからの私たちの生活を支える基盤となっていでしょう。





和歌山県農林水産部 森林・林業局 林業振興課

〒640-8585 和歌山市小松原通一丁目1番地

TEL.073-441-2968 / FAX.073-433-1037

強さ抜群

紀州材

【紀州材ホームページ】 <http://www.pref.wakayama.lg.jp/prefg/070600/kisyuzai/index.html>



この印刷物は地球環境に優しい再生紙、
植物性インキを使用しています。