



- ①～⑪ 成鶏舎
- ⑫～⑮ 育成舎
- ⑯～⑳ 育雛舎

- 2階建て鶏舎
- ⬡ 1階建て鶏舎
- ウインドレス育雛舎

図1 農場敷地見取り図



図2 2ヶ所に設置した現地防疫センター



ネスト

止まり台

給餌レーン

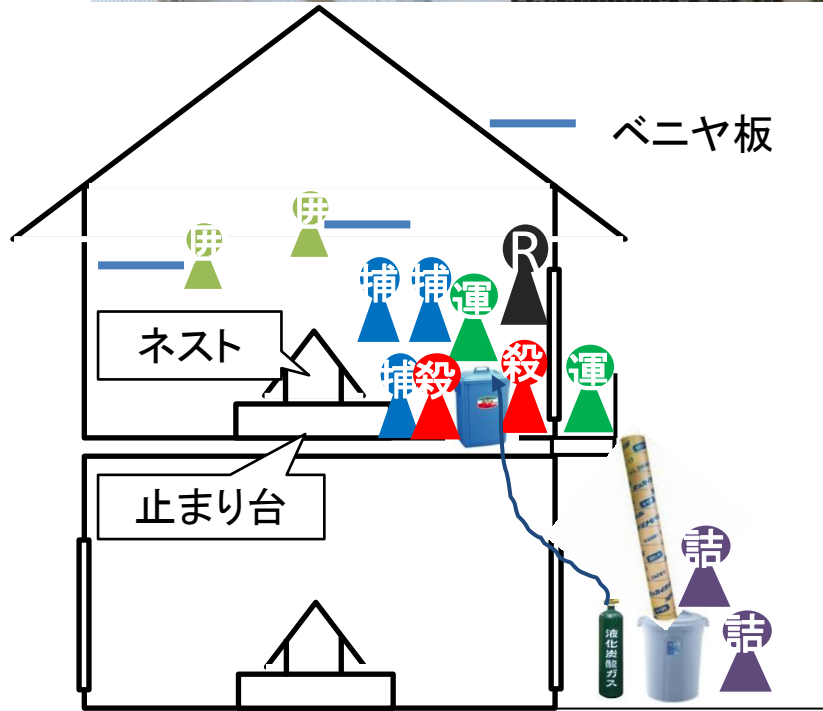
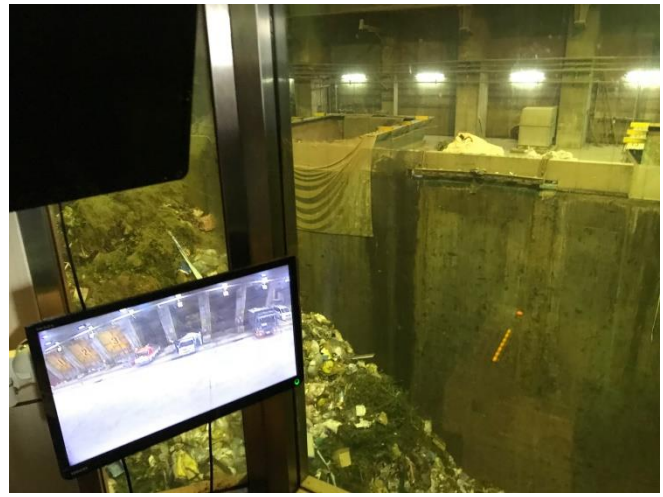


図3 2階建て鶏舎の構造と殺処分方法

対象農場



焼却施設

約6.4km

焼却施設管理者と協議

殺処分鶏・汚染物品 合計 約101 t (ミッペール 約5,050個)
 16トン/日で焼却

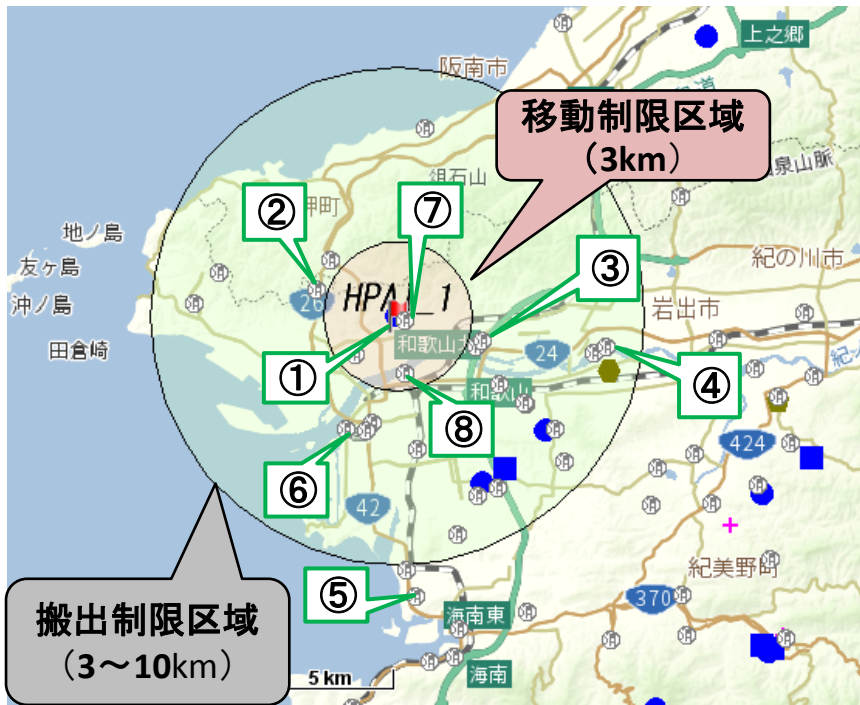
処理能力

160トン/日

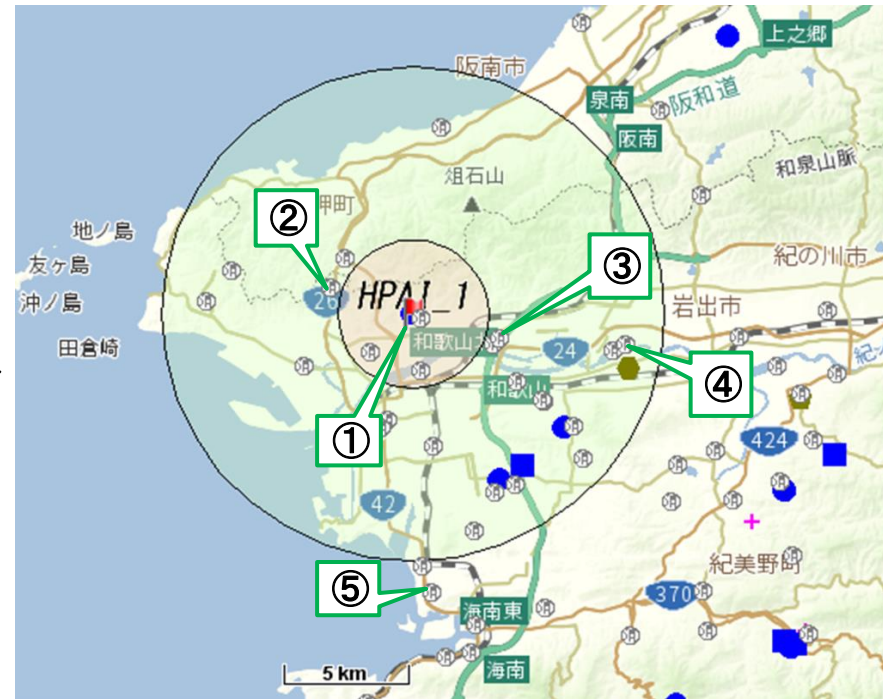


稼働日数 7日 (24時間)

図4 協議を行った焼却施設



8ヶ所



5ヶ所

図5 消毒ポイントの選定



図6 通行制限の見直し