

H 2 6 水稲作況情報

○耕種概要

- ・場所 和歌山県農業試験場内圃場（和歌山県紀の川市貴志川町高尾 160）
- ・供試品種 キヌヒカリ・日本晴・ヒノヒカリ
- ・播種期 5月21日
- ・移植期 6月10日
- ・移植方法 機械移植 3本植
- ・栽植密度 20.8株/m²(16cm×30cm)
- ・施肥 (N-P-K kg/10a)

基肥 4.8-7.2-5.6 追肥①（幼穂形成期頃） 2.4-0-3.0 追肥②（追肥①の10日後頃） 2.4-0-3.0

○気象

- ・生育期間

8月中旬は気温が平年より高く、日照時間も多く推移したが、8月下旬は雨天日が多かったため、気温が平年より低く、日照時間が少なく、降水量が多かった。また、9月初旬は雨天日が多くなり9月上中旬は気温が平年より低く推移した。

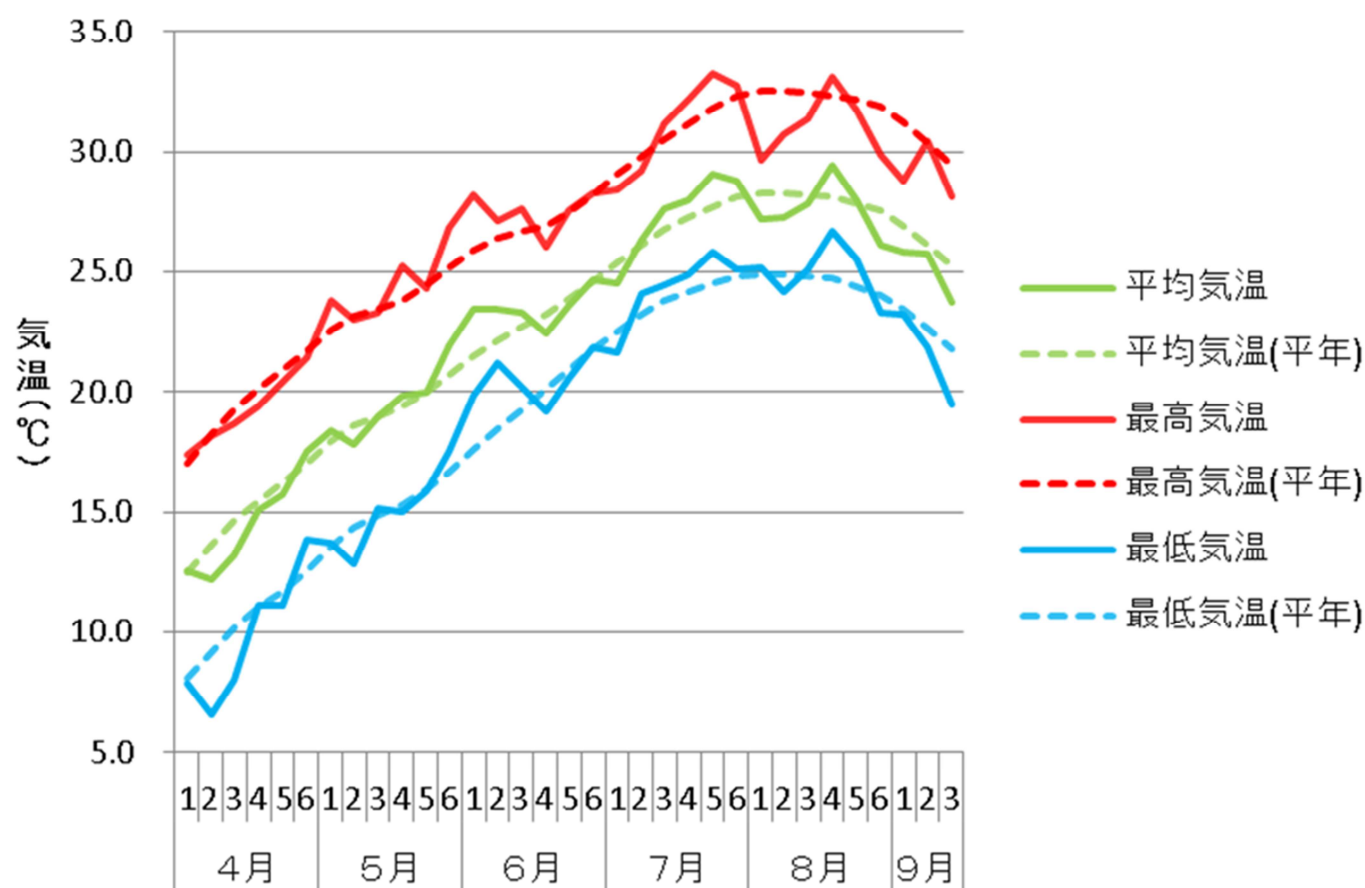
○生育概況

- ・生育

出穂期はキヌヒカリで1日早く、日本晴で1日遅く、ヒノヒカリで平年並となった。稈長、穂長は平年よりやや短い傾向となり、穂数は平年より1割程度少なくなった。

| 項目 | 調査日 | キヌヒカリ | | | 日本晴 | | | きぬむすめ | | | ヒノヒカリ | | |
|-----------------------|-----------|-------|-------|-------|-------|--------|-------|-------|--------|-------|--------|--------|-------|
| | | 本年 | 前年比 | 平年比 | 本年 | 前年比 | 平年比 | 本年 | 前年比 | 平年比 | 本年 | 前年比 | 平年比 |
| 葉齢(葉) | 6月10日 | 3.3 | 0.0 葉 | 0.0 葉 | 3.4 | -0.1 葉 | 0.0 葉 | 3.1 | -0.2 葉 | 3.3 | -0.2 葉 | -0.2 葉 | |
| | 6月19日 | 5.1 | -0.4 | -0.5 | 5.2 | -0.6 | -0.5 | 5.0 | -0.6 | 5.2 | -0.3 | -0.5 | |
| | 6月30日 | 8.2 | 0.2 | -0.1 | 8.3 | 0.0 | -0.2 | 8.2 | 0.1 | 8.3 | 0.4 | -0.2 | |
| | 7月10日 | 10.3 | 0.3 | -0.3 | 10.6 | 0.2 | -0.3 | 10.4 | 0.2 | 10.5 | 0.8 | -0.4 | |
| | 7月15日 | 11.0 | 0.0 | -0.5 | 11.3 | -0.2 | -0.4 | 11.1 | -0.2 | 11.2 | 0.4 | -0.4 | |
| | 7月18日 | 11.4 | -0.3 | -0.7 | 11.7 | -0.2 | -0.7 | 11.5 | -0.3 | 11.5 | 0.2 | -0.9 | |
| | 7月25日 | 12.4 | 0.0 | -0.4 | 12.6 | 0.1 | -0.3 | 12.2 | -0.3 | 12.3 | 0.5 | -0.6 | |
| | 7月30日 | 13.2 | -0.1 | -0.3 | 13.3 | -0.1 | -0.2 | 13.0 | -0.3 | 12.9 | 0.4 | -0.6 | |
| 草丈(cm) | 6月10日 | 14.9 | 98 % | 110 % | 13.5 | 93 % | 101 % | 14.0 | 88 % | 13.4 | 92 % | 111 % | |
| | 6月19日 | 21.5 | 91 | 91 | 18.1 | 76 | 78 | 26.2 | 101 | 19.6 | 86 | 88 | |
| | 6月30日 | 32.1 | 96 | 94 | 29.3 | 87 | 90 | 32.4 | 97 | 27.9 | 88 | 89 | |
| | 7月10日 | 50.9 | 94 | 90 | 46.1 | 97 | 92 | 51.1 | 101 | 45.5 | 98 | 93 | |
| | 7月15日 | 63.8 | 100 | 95 | 58.9 | 107 | 98 | 64.1 | 109 | 57.0 | 102 | 96 | |
| | 7月18日 | 69.1 | 102 | 93 | 62.5 | 103 | 92 | 68.2 | 108 | 61.0 | 101 | 89 | |
| | 7月25日 | 77.5 | 101 | 96 | 70.3 | 105 | 97 | 75.2 | 107 | 67.8 | 100 | 93 | |
| | 7月30日 | 83.4 | 99 | 97 | 72.7 | 103 | 95 | 78.8 | 108 | 71.4 | 98 | 91 | |
| 莖数(本/m ²) | 6月19日 | 63.1 | 99 % | 76 % | 62.4 | 83 % | 82 % | 62.4 | 97 % | 62.4 | 93 % | 83 % | |
| | 6月30日 | 264.2 | 88 | 65 | 281.8 | 119 | 105 | 234.4 | 127 | 248.2 | 99 | 93 | |
| | 7月10日 | 407.7 | 84 | 81 | 502.0 | 103 | 94 | 434.0 | 108 | 430.8 | 94 | 88 | |
| | 7月15日 | 379.2 | 88 | 86 | 476.3 | 83 | 85 | 409.3 | 84 | 410.7 | 81 | 83 | |
| | 7月18日 | 380.3 | 90 | 88 | 484.0 | 90 | 90 | 412.1 | 89 | 414.9 | 88 | 86 | |
| | 7月25日 | 346.0 | 82 | 81 | 427.1 | 80 | 82 | 367.2 | 79 | 374.0 | 75 | 79 | |
| | 7月30日 | 342.5 | 94 | 84 | 422.2 | 81 | 83 | 364.3 | 79 | 378.6 | 78 | 80 | |
| | 乾物重(mg/本) | 6月10日 | 15.6 | 70 % | 95 % | 18.0 | 80 % | 107 % | 17.0 | 77 % | 15.2 | 68 % | 103 % |
| 幼穂形成期(月.日) | | 7月20日 | 0 日 | 1 日 | 7月26日 | 1 日 | 1 日 | 7月21日 | 1 日 | 7月31日 | 3 日 | 1 日 | |
| 出穂期(月.日) | | 8月7日 | 0 日 | -1 日 | 8月17日 | 2 日 | 1 日 | 8月18日 | 2 日 | 8月22日 | 1 日 | 0 日 | |
| 穂揃い期(月.日) | | 8月9日 | 0 日 | -1 日 | 8月19日 | 2 日 | 0 日 | 8月20日 | 2 日 | 8月24日 | 1 日 | 0 日 | |
| 稈長(cm) | | 82.7 | 95 % | 97 % | 79.8 | 98 % | 97 % | 84.0 | 99 % | 83.7 | 96 % | 97 % | |
| 穂長(cm) | | 18.1 | 98 % | 99 % | 19.4 | 91 % | 97 % | 17.6 | 91 % | 19.1 | 91 % | 98 % | |
| 穂数(本/m ²) | | 322.4 | 85 % | 88 % | 332.8 | 93 % | 90 % | 305.8 | 86 % | 328.6 | 90 % | 91 % | |
| 有効茎歩合(%) | | 79.0 | 90 % | 96 % | 66.3 | 106 % | 104 % | 70.5 | 97 % | 76.3 | 105 % | 105 % | |

半旬別気温の推移(2014)



半旬別降水量・日照時間の推移(2014)

