

## 令和5年度水稻作況情報

### ○耕種概要

- ・場所 和歌山県農業試験場内圃場（和歌山県紀の川市貴志川町高尾 160）
- ・供試品種 キヌヒカリ・きぬむすめ・ヒノヒカリ
- ・播種期 5月21日
- ・移植期 6月10日
- ・移植方法 機械移植3本植
- ・栽植密度 20.8株/m<sup>2</sup>(16cm×30cm)
- ・施肥 (N・P<sub>2</sub>O<sub>5</sub>・K<sub>2</sub>O kg/10a)  
基肥 4.8-7.2-5.6 追肥①(幼穂形成期頃) 2.4-0-3.0 追肥②(追肥①の10日後頃) 2.4-0-3.0

### ○気象

6月第1半旬から6月第2半旬、6月第4半旬から6月第5半旬にかけて最低気温が平年を下回った。6月第3半旬以降の最高気温は概して平年を上回った。

日照時間は、6月第1半旬から6月第3半旬に平年を下回ったものの、6月第4半旬に平年を大きく上回った。その後、7月第3半旬まで平年並みに推移したが、以降は8月第1半旬まで平年を大きく上回った。8月第2半旬から8月第5半旬にかけてはやや平年を下回った。降水量は、6月第1半旬に平年を大きく上回ったが、6月第3半旬から8月第2半旬まで平年を下回った。8月第3半旬から第5半旬にかけて平年を上回った。

### ○生育概況

葉齢は、いずれの品種も平年よりやや遅く進展した。

草丈は、いずれの品種も移植後40日頃まで平年を上回ったが、移植後45、50日には平年並となった。

茎数は、移植後20日頃にいずれの品種も平年を上回った。移植後30日以降‘キヌヒカリ’は平年を下回り、‘きぬむすめ’、‘ヒノヒカリ’は平年並みとなった。

幼穂形成期は、‘キヌヒカリ’で平年より4日、‘きぬむすめ’は2日早く、‘ヒノヒカリ’は平年並みとなった。‘キヌヒカリ’、‘ヒノヒカリ’の出穂期は平年より2日早く、‘きぬむすめ’は平年より4日早くなった。‘キヌヒカリ’の成熟期は平年より5日早くなった。

| 項目                    | 調査日   | 移植後<br>日数 | キヌヒカリ |        |        | きぬむすめ |        |        | ヒノヒカリ |        |        |
|-----------------------|-------|-----------|-------|--------|--------|-------|--------|--------|-------|--------|--------|
|                       |       |           | 本年    | 前年比    | 平年比    | 本年    | 前年比    | 平年比    | 本年    | 前年比    | 平年比    |
| 葉齢(葉)                 | 6月10日 | 0日        | 2.9   | -0.2 葉 | -0.3 葉 | 3.0   | -0.2 葉 | -0.2 葉 | 3.3   | 0.1 葉  | 0.0 葉  |
|                       | 6月20日 | 10日       | 5.1   | -0.1 葉 | -0.2 葉 | 5.1   | 0.0 葉  | -0.1 葉 | 5.2   | -0.2 葉 | -0.1 葉 |
|                       | 6月30日 | 20日       | 7.9   | -0.1 葉 | -0.2 葉 | 8.0   | 0.0 葉  | -0.3 葉 | 8.1   | -0.2 葉 | -0.1 葉 |
|                       | 7月10日 | 30日       | 10.0  | -0.1 葉 | -0.1 葉 | 10.2  | 0.0 葉  | 0.0 葉  | 10.2  | -0.4 葉 | -0.1 葉 |
|                       | 7月15日 | 35日       | 10.7  | -0.2 葉 | -0.4 葉 | 10.9  | -0.2 葉 | -0.2 葉 | 11.0  | -0.3 葉 | -0.2 葉 |
|                       | 7月20日 | 40日       | 11.3  | -0.2 葉 | -0.5 葉 | 11.4  | -0.2 葉 | -0.4 葉 | 11.5  | 0.0 葉  | -0.3 葉 |
|                       | 7月25日 | 45日       | 12.2  | -0.1 葉 | -0.3 葉 | 12.0  | -0.1 葉 | -0.3 葉 | 12.1  | -0.2 葉 | -0.3 葉 |
|                       | 7月30日 | 50日       | 13.0  | -0.1 葉 | -0.2 葉 | 12.8  | -0.1 葉 | -0.3 葉 | 12.7  | -0.3 葉 | -0.3 葉 |
| 草丈(cm)                | 6月10日 | 0日        | 16.9  | 115 %  | 108 %  | 18.8  | 130 %  | 119 %  | 16.0  | 121 %  | 112 %  |
|                       | 6月20日 | 10日       | 27.0  | 108 %  | 110 %  | 28.2  | 114 %  | 117 %  | 23.3  | 113 %  | 113 %  |
|                       | 6月30日 | 20日       | 34.5  | 106 %  | 102 %  | 36.1  | 106 %  | 112 %  | 30.8  | 101 %  | 109 %  |
|                       | 7月10日 | 30日       | 64.9  | 104 %  | 108 %  | 64.1  | 106 %  | 116 %  | 56.0  | 105 %  | 117 %  |
|                       | 7月15日 | 35日       | 74.7  | 101 %  | 106 %  | 74.1  | 100 %  | 112 %  | 66.3  | 102 %  | 113 %  |
|                       | 7月20日 | 40日       | 79.1  | 102 %  | 104 %  | 77.5  | 100 %  | 106 %  | 70.1  | 101 %  | 106 %  |
|                       | 7月25日 | 45日       | 82.3  | 102 %  | 100 %  | 78.2  | 95 %   | 101 %  | 73.5  | 98 %   | 102 %  |
|                       | 7月30日 | 50日       | 85.8  | 100 %  | 97 %   | 82.7  | 95 %   | 99 %   | 75.7  | 97 %   | 98 %   |
| 茎数(本/m <sup>2</sup> ) | 6月20日 | 10日       | 63.2  | 94 %   | 100 %  | 63.2  | 96 %   | 99 %   | 64.6  | 98 %   | 101 %  |
|                       | 6月30日 | 20日       | 224.7 | 93 %   | 126 %  | 249.0 | 100 %  | 143 %  | 269.4 | 95 %   | 156 %  |
|                       | 7月10日 | 30日       | 298.6 | 84 %   | 91 %   | 349.7 | 82 %   | 102 %  | 379.2 | 85 %   | 108 %  |
|                       | 7月15日 | 35日       | 312.2 | 90 %   | 93 %   | 371.2 | 89 %   | 101 %  | 390.3 | 88 %   | 100 %  |
|                       | 7月20日 | 40日       | 307.3 | 90 %   | 90 %   | 363.2 | 90 %   | 99 %   | 385.1 | 89 %   | 99 %   |
|                       | 7月25日 | 45日       | 303.8 | 91 %   | 93 %   | 352.4 | 89 %   | 100 %  | 369.4 | 86 %   | 99 %   |
|                       | 7月30日 | 50日       | 302.1 | 92 %   | 92 %   | 345.1 | 89 %   | 99 %   | 359.4 | 86 %   | 97 %   |
| 乾物重(mg/本)             | 6月10日 |           | 14.6  | 53 %   | 61 %   | 15.8  | 58 %   | 73 %   | 14.4  | 54 %   | 65 %   |
| 幼穂形成期(月.日)            |       |           | 7月15日 | 0 日    | -4 日   | 7月24日 | -1 日   | -2 日   | 7月30日 | 0 日    | 0 日    |
| 出穂期(月.日)              |       |           | 8月5日  | -1 日   | -2 日   | 8月15日 | 0 日    | -3 日   | 8月20日 | 0 日    | -2 日   |
| 穂揃い期(月.日)             |       |           | 8月7日  | -1 日   | -3 日   | 8月16日 | -1 日   | -4 日   | 8月22日 | 0 日    | -2 日   |
| 成熟期(月.日)              |       |           | 9月7日  | -5 日   | -5 日   |       |        |        |       |        |        |

平年比は過去7年間の値のうち、最大値と最小値を除いた値の平均値との比率。

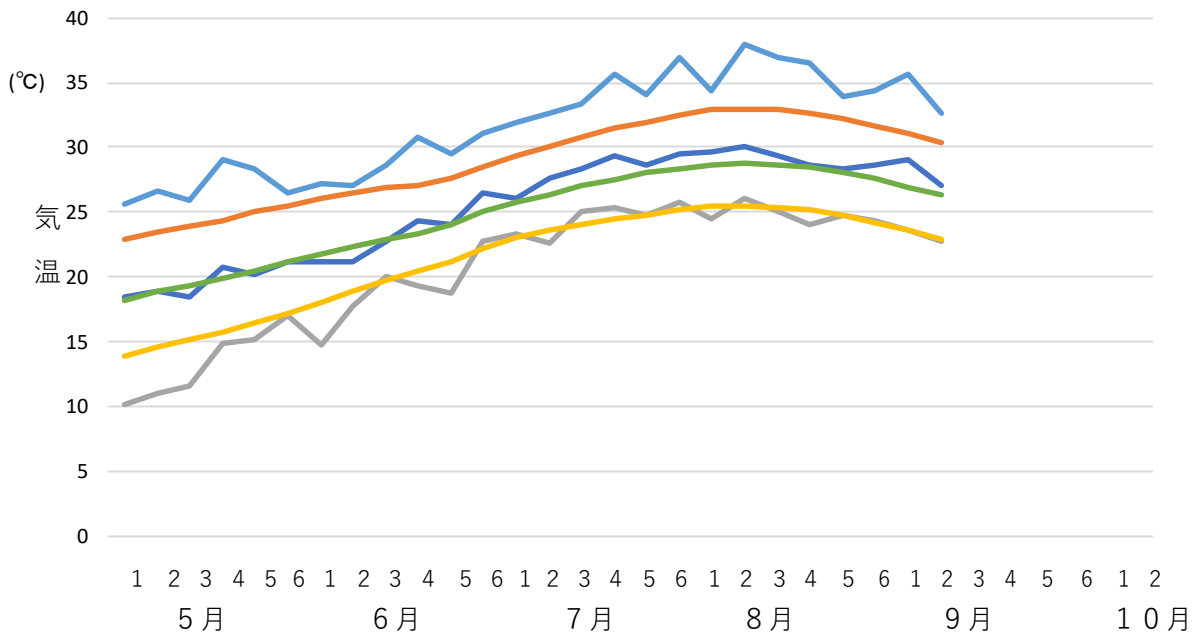


図1 半旬別気温の推移 (2023)

— 最高気温 — 最高気温 (平年) — 最低気温 — 最低気温 (平年) — 平均気温 — 平均気温 (平年)

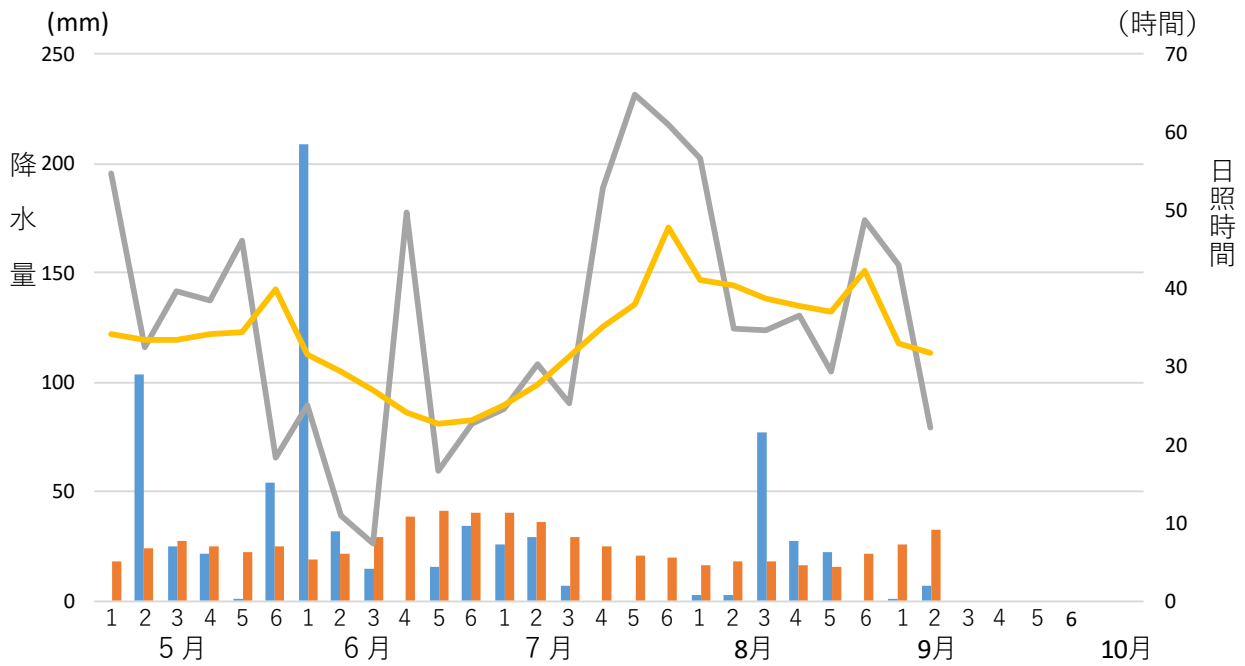


図2 半旬別降水量および日照時間の推移 (2023)

■ 降水量 ■ 降水量 (平年) — 日照時間 — 日照時間 (平年)