

令和5年度水稻作況情報

○耕種概要

- ・場所 和歌山県農業試験場内圃場（和歌山県紀の川市貴志川町高尾 160）
- ・供試品種 キヌヒカリ・きぬむすめ・ヒノヒカリ
- ・播種期 5月21日
- ・移植期 6月10日
- ・移植方法 機械移植3本植
- ・栽植密度 20.8株/m² (16cm×30cm)
- ・施肥 (N・P₂O₅・K₂O kg/10a)
 基肥 4.8-7.2-5.6 追肥①(幼穂形成期頃) 2.4-0-3.0 追肥②(追肥①の10日後頃) 2.4-0-3.0

○気象

6月第1半旬から6月第2半旬にかけて最低気温が平年を下回った。6月第3半旬以降は最高気温が平年を上回った。

日照時間は、6月第1半旬から6月第3半旬に平年を下回ったものの、6月第4半旬に平年を大きく上回った。その後、7月第3半旬まで平年並みに推移したが、以降は平年を上回った。降水量は、6月第1半旬に平年を大きく上回ったが、6月第3半旬以降、概して平年を下回った。

○生育概況

葉齢は、いずれの品種も平年よりやや遅く進展した。

草丈は、いずれの品種も移植後40日頃まで平年を上回ったが、移植後45、50日には平年並となった。

茎数は、移植後20日頃にいずれの品種も平年を上回った。移植後30日以降‘キヌヒカリ’は平年を下回り、‘きぬむすめ’、‘ヒノヒカリ’は平年並みとなった。

幼穂形成期は、‘キヌヒカリ’で平年より4日、‘きぬむすめ’は2日早く、‘ヒノヒカリ’は平年並みとなった。‘キヌヒカリ’の出穂期は8月5日で、平年より2日早かった。

項目	調査日	移植後 日数	キヌヒカリ			きぬむすめ			ヒノヒカリ		
			本年	前年比	平年比	本年	前年比	平年比	本年	前年比	平年比
葉齢(葉)	6月10日	0日	2.9	-0.2 葉	-0.3 葉	3.0	-0.2 葉	-0.2 葉	3.3	0.1 葉	0.0 葉
	6月20日	10日	5.1	-0.1 葉	-0.2 葉	5.1	0.0 葉	-0.1 葉	5.2	-0.2 葉	-0.1 葉
	6月30日	20日	7.9	-0.1 葉	-0.2 葉	8.0	0.0 葉	-0.3 葉	8.1	-0.2 葉	-0.1 葉
	7月10日	30日	10.0	-0.1 葉	-0.1 葉	10.2	0.0 葉	0.0 葉	10.2	-0.4 葉	-0.1 葉
	7月15日	35日	10.7	-0.2 葉	-0.4 葉	10.9	-0.2 葉	-0.2 葉	11.0	-0.3 葉	-0.2 葉
	7月20日	40日	11.3	-0.2 葉	-0.5 葉	11.4	-0.2 葉	-0.4 葉	11.5	0.0 葉	-0.3 葉
	7月25日	45日	12.2	-0.1 葉	-0.3 葉	12.0	-0.1 葉	-0.3 葉	12.1	-0.2 葉	-0.3 葉
	7月30日	50日	13.0	-0.1 葉	-0.2 葉	12.8	-0.1 葉	-0.3 葉	12.7	-0.3 葉	-0.3 葉
草丈(cm)	6月10日	0日	16.9	115 %	108 %	18.8	130 %	119 %	16.0	121 %	112 %
	6月20日	10日	27.0	108 %	110 %	28.2	114 %	117 %	23.3	113 %	113 %
	6月30日	20日	34.5	106 %	102 %	36.1	106 %	112 %	30.8	101 %	109 %
	7月10日	30日	64.9	104 %	108 %	64.1	106 %	116 %	56.0	105 %	117 %
	7月15日	35日	74.7	101 %	106 %	74.1	100 %	112 %	66.3	102 %	113 %
	7月20日	40日	79.1	102 %	104 %	77.5	100 %	106 %	70.1	101 %	106 %
	7月25日	45日	82.3	102 %	100 %	78.2	95 %	101 %	73.5	98 %	102 %
	7月30日	50日	85.8	100 %	97 %	82.7	95 %	99 %	75.7	97 %	98 %
茎数(本/m ²)	6月20日	10日	63.2	94 %	100 %	63.2	96 %	99 %	64.6	98 %	101 %
	6月30日	20日	224.7	93 %	126 %	249.0	100 %	143 %	269.4	95 %	156 %
	7月10日	30日	298.6	84 %	91 %	349.7	82 %	102 %	379.2	85 %	108 %
	7月15日	35日	312.2	90 %	93 %	371.2	89 %	101 %	390.3	88 %	100 %
	7月20日	40日	307.3	90 %	90 %	363.2	90 %	99 %	385.1	89 %	99 %
	7月25日	45日	303.8	91 %	93 %	352.4	89 %	100 %	369.4	86 %	99 %
	7月30日	50日	302.1	92 %	92 %	345.1	89 %	99 %	359.4	86 %	97 %
乾物重(mg/本)	6月10日		14.6	53 %	61 %	15.8	58 %	73 %	14.4	54 %	65 %
幼穂形成期(月・日)			7月15日	0 日	-4 日	7月24日	-1 日	-2 日	7月30日	0 日	0 日
出穂期(月・日)			8月5日	-1 日	-2 日						

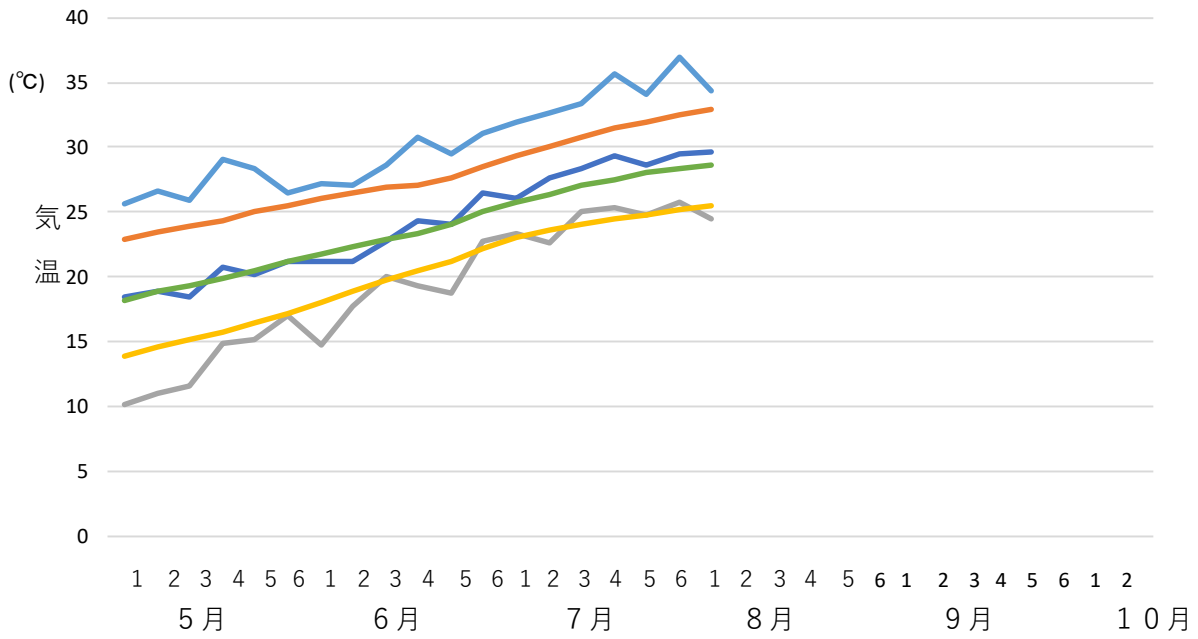


図1 半旬別気温の推移 (2023)

— 最高気温 (2023) — 最高気温 (平年) — 最低気温 (2023) — 最低気温 (平年) — 平均気温 (2023) — 平均気温 (平年)

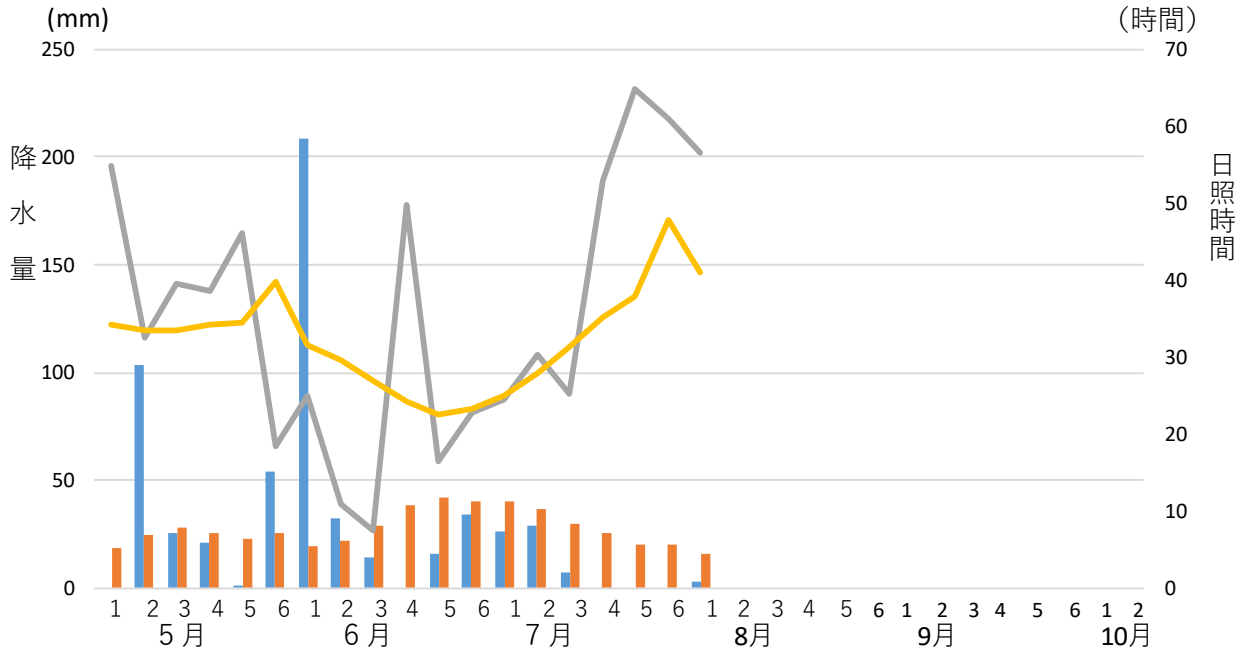


図2 半旬別降水量および日照時間の推移 (2023)

■ 降水量 (2023) ■ 降水量 (平年) — 日照時間 (2023) — 日照時間 (平年)