

令和元年度水稲作況情報（9月分）

○耕種概要

- ・場所 和歌山県農業試験場内圃場（和歌山県紀の川市貴志川町高尾 160）
- ・供試品種 キヌヒカリ・きぬむすめ・ヒノヒカリ
- ・播種期 5月20日
- ・移植期 6月10日
- ・移植方法 機械移植 3本植
- ・栽植密度 20.8株/m²(16cm×30cm)
- ・施肥施肥 (N・P₂O₅・K₂O kg/10a)

基肥 4.8-7.2-5.6 追肥①（幼穂形成期頃） 2.4-0-3.0 追肥②（追肥①の10日後頃） 2.4-0-3.0

○気象

- ・生育期間

気温は、8月第1半旬から第4半旬は平年より高かったが、8月第5半旬、第6半旬は平年より低かった。また、9月第1半旬以降平年より高く推移した。日照時間は、8月第3半旬から8月第6半旬まで平年を下回ったが、9月第1半旬以降平年を上回った。降水量は、8月第3半旬、第4半旬、第6半旬には平年を大幅に上回った。

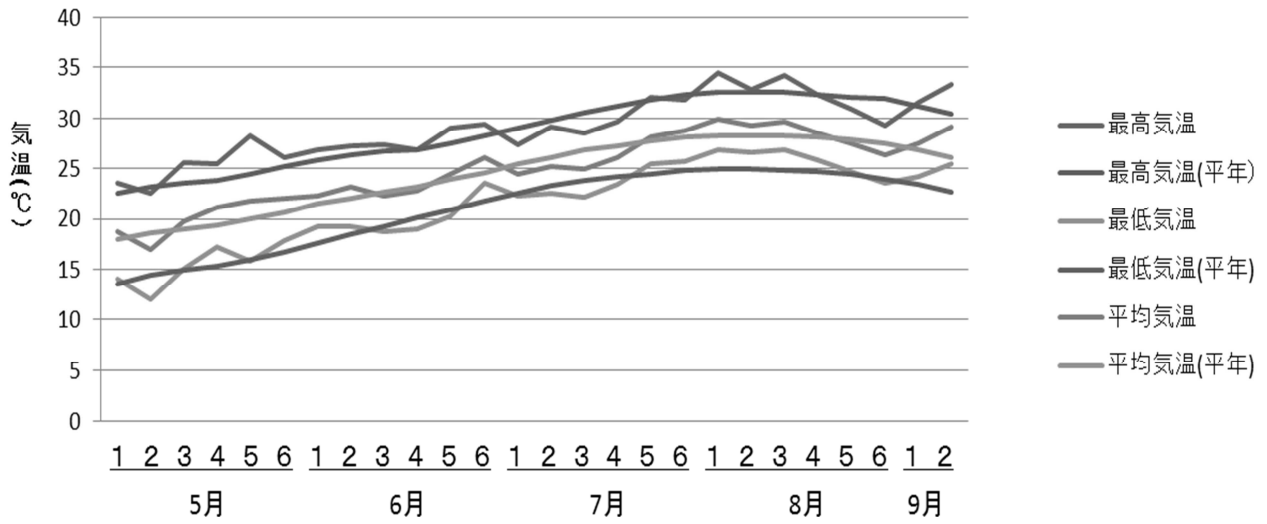
○生育概況

- ・生育期間

葉齢は、‘キヌヒカリ’でやや遅かったが、他の2品種は平年並に推移した。草丈は、移植後40日以降、いずれの品種も平年よりも上回った。茎数は、‘キヌヒカリ’では移植後45日まで、‘ヒノヒカリ’では移植後35日まで平年を下回ったが、移植後50日では、‘キヌヒカリ’、‘ヒノヒカリ’ともに平年並で、‘きぬむすめ’は平年よりやや多かった。また、幼穂形成期は、‘キヌヒカリ’、‘きぬむすめ’は平年並、‘ヒノヒカリ’は平年より1日遅かった。‘キヌヒカリ’、‘きぬむすめ’の出穂期はそれぞれ8月9日、8月19日で、ともに平年よりも2日遅かった。‘ヒノヒカリ’の出穂期は8月22日で平年並であった。

項目	調査日	キヌヒカリ			きぬむすめ			ヒノヒカリ		
		本年	前年比	平年比	本年	前年比	平年比	本年	前年比	平年比
葉齢(葉)	6月10日	3.3	0.1 葉	0.1 葉	3.2	0.1 葉	0.0 葉	3.4	0.2 葉	0.0 葉
	6月20日	5.2	0.0 葉	-0.1 葉	5.2	0.0 葉	-0.1 葉	5.2	0.0 葉	-0.1 葉
	6月30日	8.2	0.1 葉	0.2 葉	8.3	0.1 葉	0.0 葉	8.2	0.0 葉	0.0 葉
	7月10日	10.2	0.1 葉	0.1 葉	10.2	-0.1 葉	-0.1 葉	10.2	-0.2 葉	-0.1 葉
	7月15日	11.0	-0.1 葉	-0.1 葉	11.1	-0.1 葉	-0.1 葉	11.1	-0.1 葉	0.0 葉
	7月20日	11.8	-0.2 葉	0.1 葉	11.9	-0.2 葉	0.1 葉	11.8	-0.3 葉	0.1 葉
	7月25日	12.4	-0.3 葉	-0.1 葉	12.5	-0.4 葉	0.2 葉	12.3	-0.5 葉	-0.1 葉
	7月30日	13.1	-0.2 葉	-0.2 葉	13.1	-0.4 葉	0.0 葉	12.9	-0.4 葉	0.0 葉
草丈(cm)	6月10日	12.1	78 %	78 %	13.0	82 %	84 %	13.4	89 %	94 %
	6月20日	23.8	110 %	103 %	21.1	92 %	84 %	20.2	100 %	96 %
	6月30日	35.7	113 %	109 %	31.7	101 %	98 %	29.5	106 %	104 %
	7月10日	59.9	106 %	108 %	54.0	100 %	103 %	47.6	102 %	103 %
	7月15日	66.2	98 %	101 %	59.2	90 %	95 %	54.3	94 %	96 %
	7月20日	74.7	104 %	105 %	72.4	108 %	106 %	65.6	105 %	105 %
	7月25日	83.1	100 %	105 %	81.5	111 %	110 %	74.9	110 %	110 %
	7月30日	89.8	97 %	105 %	88.0	109 %	112 %	79.6	106 %	108 %
茎数(本/m ²)	6月20日	63.2	100 %	100 %	63.9	101 %	101 %	63.9	101 %	100 %
	6月30日	167.7	90 %	85 %	153.5	86 %	83 %	159.0	89 %	83 %
	7月10日	291.0	88 %	78 %	322.6	95 %	84 %	297.2	78 %	77 %
	7月15日	343.1	102 %	90 %	383.3	104 %	95 %	383.3	92 %	95 %
	7月20日	351.7	103 %	93 %	402.8	105 %	101 %	396.2	92 %	98 %
	7月25日	345.8	90 %	95 %	389.6	102 %	102 %	384.7	88 %	99 %
	7月30日	344.1	90 %	98 %	382.3	103 %	104 %	379.9	89 %	99 %
乾物重(mg/本)	6月10日	25.0	151 %	138 %	23.5	135 %	131 %	23.3	147 %	135 %
幼穂形成期(月.日)		7月20日	2 日	0 日	7月26日	1 日	0 日	7月30日	3 日	1 日
出穂期(月.日)		8月9日	3 日	2 日	8月19日	2 日	2 日	8月22日	1 日	0 日
穂揃い期(月.日)		8月11日	3 日	1 日	8月21日	2 日	2 日	8月25日	2 日	1 日

半旬別気温の推移(2019)



半旬別降水量および日照時間の推移(2019)

