

# 平成 30 年度水稲作況情報

## ○耕種概要

- ・場所 和歌山県農業試験場内圃場（和歌山県紀の川市貴志川町高尾 160）
- ・供試品種 キヌヒカリ・きぬむすめ・ヒノヒカリ
- ・播種期 5月21日                      ・移植期 6月10日
- ・移植方法 機械移植3本植          ・栽植密度 20.8株/m<sup>2</sup>(16cm×30cm)
- ・施肥 (N・P<sub>2</sub>O<sub>5</sub>・K<sub>2</sub>O kg/10a)

基肥 4.8-7.2-5.6 追肥①（幼穂形成期頃） 2.4-0-3.0 追肥②（追肥①の10日後頃） 2.4-0-3.0

## ○気象

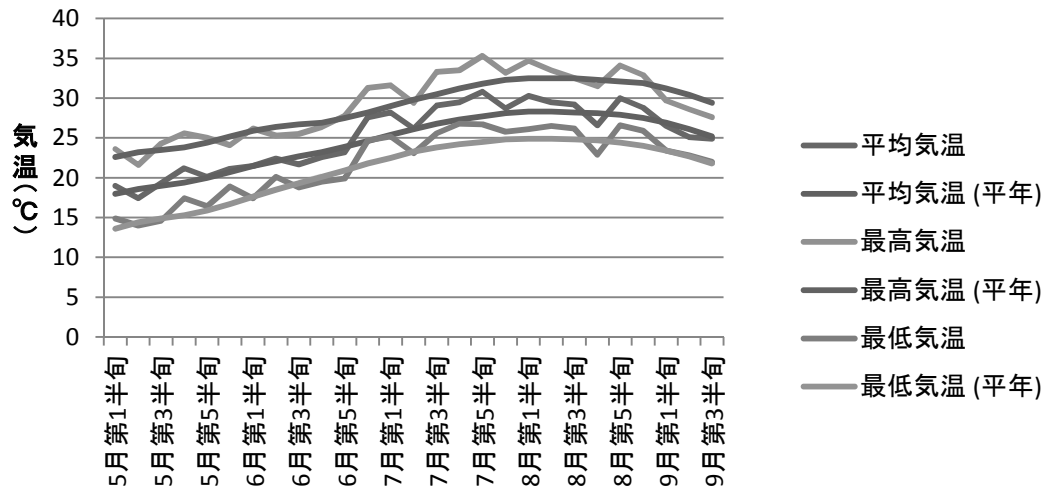
8月第3半旬以降の気温は、8月第4半旬は平年より高く推移したが、それ以外は平年並みまたは低く推移した。日照時間は、8月第4半旬、第6半旬は平年を上回ったが、それ以外は大幅に下回った。8月第3半旬以降の降水量は、8月第5半旬、9月第1、2半旬に台風の影響で、大幅に上回った。

## ○生育概況

葉齢は、「きぬむすめ」、「ヒノヒカリ」で平年を上回った。草丈は、移植51日後には「キヌヒカリ」で平年を大きく上回った。茎数は、移植後45日以降は「キヌヒカリ」、「ヒノヒカリ」で平年を上回り、「きぬむすめ」では平年並みであった。幼穂形成期は、いずれの品種も平年より2日早く、出穂期はいずれの品種も平年より1日早かった。また、「キヌヒカリ」では、8月下旬、9月上旬の台風およびその後の曇雨天により、倒伏、穂発芽の被害が見られた。

項目	調査日	キヌヒカリ			きぬむすめ			ヒノヒカリ		
		本年	前年比	平年比	本年	前年比	平年比	本年	前年比	平年比
葉齢(葉)	6月10日	3.2	-0.1 葉	0.0 葉	3.1	0.1 葉	0.1 葉	3.2	-0.5 葉	-0.2 葉
	6月20日	6.2	-0.1	-0.1	6.2	0.1	0.0	6.2	0.1	-0.2
	6月30日	8.1	0.4	0.1	8.2	0.5	0.2	8.2	0.6	0.2
	7月10日	10.1	-0.1	-0.2	10.3	0.1	0.0	10.4	0.1	0.1
	7月15日	11.1	-0.1	0.1	11.2	-0.1	0.0	11.2	-0.2	0.1
	7月20日	12.0	0.1	0.2	12.1	-0.1	0.3	12.1	0.0	0.4
	7月25日	12.7	0.1	0.2	12.9	0.4	0.6	12.8	0.0	0.4
	7月31日	13.3	-0.2	0.0	13.5	0.1	0.4	13.3	-0.2	0.4
草丈(cm)	6月10日	15.6	80 %	103 %	15.9	82 %	104 %	15.0	89 %	107 %
	6月20日	21.7	102	90	22.9	110	90	20.1	99	93
	6月30日	31.5	92	94	31.4	99	96	27.7	104	96
	7月10日	56.5	100	101	54.2	100	100	46.5	102	100
	7月15日	67.8	96	107	65.6	95	104	57.8	98	102
	7月20日	71.7	94	99	67.2	90	97	62.5	94	99
	7月25日	82.8	100	105	73.1	91	97	68.1	94	99
	7月31日	92.5	101	110	81.1	93	103	75.3	94	102
茎数(本/m <sup>2</sup> )	6月20日	63.0	100 %	100 %	63.0	100 %	100 %	63.5	102 %	99 %
	6月30日	185.8	93	88	171.2	104	91	178.1	124	86
	7月10日	329.5	85	86	339.9	89	86	378.8	108	94
	7月15日	337.2	85	87	368.4	94	89	418.1	104	101
	7月20日	340.7	91	89	383.3	103	95	429.9	114	104
	7月25日	387.9	108	106	380.2	108	98	436.5	117	112
	7月31日	383.7	113	109	370.8	106	99	428.8	119	109
乾物重(mg/本)	6月10日	16.6	65 %	94 %	17.4	78 %	101 %	15.8	68 %	94 %
幼穂形成期(月.日)		7月18日	-3 日	-2 日	7月25日	-2 日	-2 日	7月27日	-5 日	-2 日
出穂期(月.日)		8月6日	0 日	-1 日	8月17日	-1 日	-1 日	8月21日	-1 日	-1 日
穂揃い期(月.日)		8月8日	0 日	-2 日	8月19日	-1 日	-1 日	8月23日	-1 日	-1 日

## 半旬別気温の推移(2018)



## 半旬別降水量・日照時間の推移(2018)

