

ハスモンヨトウ

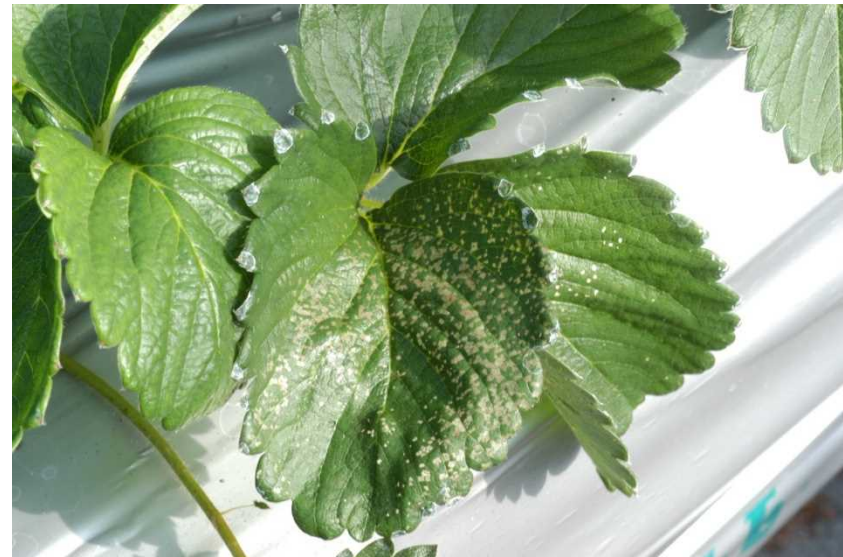
発生条件

夏季を高温少雨で経過した年には、9～10月頃に多発する傾向が見られる。越冬源の多い施設栽培地帯で発生が多い。



幼虫と芽の被害

秋季に、株の中心部の芽を好んで食害する。早期に防除する。



育苗圃場：幼虫が8月頃から発生し、苗の新芽の部分を好んで食害する。

本圃：定植後の株の芽や葉が食害される。9～10月頃に発生が多い。