

モザイク病^{びょう}

病原菌名 *Cucumber mosaic virus* (CMV)、*Tobacco mosaic virus* (TMV)、*Tomato mosaic virus* (ToMV)、*Tomato aspermy virus* (TAV) など

発生条件 葉にモザイク症状を示す。病原ウイルスの種類によって病徴は多少異なる。CMV、TAVはアブラムシ類によって媒介される。TMV、ToMVは接触伝染、土壌伝染、種子伝染する。

CMV(キュウリモザイクウイルス)によるモザイク病



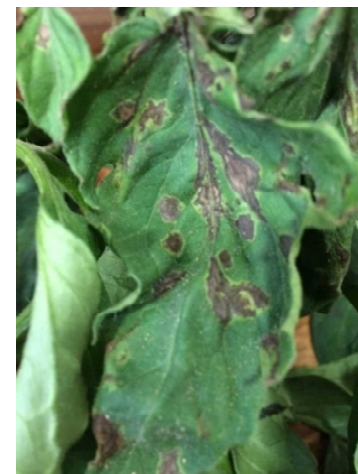
成長点付近の葉が奇形、糸葉症状を生じる。葉のモザイク。

ToMV(トマトモザイクモザイクウイルス)によるモザイク病



茎葉や果実のえそ・奇形を生じる。葉のモザイク。

TAV(トマトアスパーミーウイルス)によるモザイク病



茎葉と果実に激しいえそを生じる。葉にモザイクを生じる場合と、モザイクを示さずえそを現す場合とがある。