

令和4年9月16日	
資料提供 (南海電気鉄道株式会社同時提供)	
担当課	観光交流課
担当者	武内・播野
電話(直通)	073-441-2787



紀伊半島における交通・観光のデジタル化事業「KiiPass」を開始します
～スマホ1つでラクラク高野山・熊野を周遊！観光の利便性向上を図ります～

○令和4年9月27日より、電車・バスや観光施設、アクティビティ等のチケットの予約・決済・利用がスマートフォン1つで可能となる Web システム「KiiPass」の運用を開始します。このデジタル化事業により、チケットレス・キャッシュレスを実現することで、観光の利便性を高めるとともに、周遊観光を促進します。

○昨年度の「高野山エリア」における実証実験で得た知見を踏まえ、今年度は利用者にとってより使いやすくした上で、対象エリアを「熊野エリア」に拡大します。

記

1. 事業名称・ロゴマーク

- 全体事業名称：「KiiPass (キーパス)」
※意味：紀伊半島の「Kii」、アクセスできる鍵という意味の「Key」に、チケットの「Pass」を掛け合わせた名称
- 各エリア毎の名称及び対象地域
高野山エリア：「KiiPass Koyasan (キーパス高野山)」
(対象：高野町、橋本市、かつらぎ町、九度山町)
熊野エリア：「KiiPass Kumano (キーパス熊野)」
(対象：田辺市、新宮市、白浜町、那智勝浦町 等)



2. 実施期間

- 令和4年9月27日(火) から同年11月30日(水) まで
(※チケットにより、購入期間が異なります。)

3. 実施主体

- 紀伊半島外国人観光客受入推進協議会 観光 MaaS 推進部会
(事務局：和歌山県 商工観光労働部 観光局 観光交流課)

4. 取扱対象

- 高野山・熊野エリアの周遊観光に便利な鉄道やバスのチケット
- 高野山・山麓地域や田辺、白浜、那智勝浦、新宮における観光施設やアクティビティ（レンタサイクルや観光船等）のチケット
- 上記チケットを購入した方に、購入チケットの対象となるエリアの飲食店や土産物店等で利用できるクーポンを付与
（※チケットやクーポンの詳細は別紙のとおり）

5. 機能追加

- 経路検索機能、チャットによるサポート等を追加
- 英語対応

6. URL 及び QR コード

- KiiPass 公式サイト <https://kii-pass.com>
（※広報用ページは9月16日より公開開始となります。）



7. 利用方法等

別添チラシ及び上記URL 参照

<参考>

令和3年度は高野山・山麓地域を対象に観光周遊のデジタル化実証実験を実施
【実施時期】

- 令和3年度 10月1日（金）～同年 11月28日（日）

【令和3年度の取扱対象】

- 南海電鉄の高野山デジタルきっぷ（鉄道とバス乗車券のセット）
- 南海りんかんバスの山内1日フリー乗車券や高野山麓アクセスバスの乗車券
- 金剛峯寺、根本大塔、金堂、徳川家霊台、大師教会、高野山霊宝館、九度山・真田ミュージアムの拝観券や入場券
- レンタサイクル、レンタル小型電気自動車、人力車、観光タクシー、手荷物配送の利用チケット
- 上記チケット購入者に、高野山内・山麓の店舗で利用できるクーポンを付与
（以上は、今年度事業でも継続して取扱対象となります。）

紀伊半島における交通・観光のデジタル化事業概要

【事業目的・経緯】

ウイズコロナ時代及びキャッシュレス化に対応するため、デジタル化による観光周遊の円滑化・消費の拡大を図る。

<事業主体>

紀伊半島外国人観光客受入推進協議会 観光MaaS推進部会 （事務局：県観光交流課）

<令和2年度>

- 高野山内を周遊する各種チケットのデジタル化事業を、1月～3月に試行的に実施

<令和3年度>

- 南海電鉄と連携し、高野山へのアクセスや高野山・山麓地域における観光周遊のデジタル化実証実験を実施
- 交通・観光施設のチケットや、地域の飲食店等で利用できるクーポン等をデジタル化し、スマートフォン一つで予約・決済・発行・利用を可能にするWebシステムを構築（10月～11月）

【部会構成員】

部会内にエリア毎の分科会を設置（高野山エリア・熊野エリア）

【交通事業者】

- （鉄道）・南海電鉄
- ・JR西日本
- （バス）・南海りんかんバス
- ・龍神自動車
- ・熊野御坊南海バス
- ・明光バス
- ・奈良交通

【自治体】

- ・和歌山県
- ・橋本市
- ・田辺市
- ・新宮市
- ・かつらぎ町
- ・九度山町
- ・高野町

- ・白浜町
 - ・那智勝浦町
- ※赤字:令和4年度追加

【R4年度の実施内容】

- 実施期間：令和4年9月27日～11月30日
- 昨年度システムに機能を追加し、利便性を高めて高野山エリアで事業を実施、同システムを利用して、熊野エリアにも拡大
- Web・SNS広告等によるプロモーションを展開

<対象エリア>

左記自治体が対象エリアとなる（※一部他町含む）



KiiPass Koyasan 販売チケット内容

(※赤字追加)

項目	内容
鉄道・バスチケット	<p>①鉄道チケット (南海電気鉄道・泉北高速鉄道) ・南海電鉄及び泉北高速の27駅から高野山駅の往復チケット + 高野山内バス2日フリー乗車券のセット</p> <p>②バスチケット (南海りんかんバス) <高野山内> ・高野山内バス1日フリー乗車券 <山麓地域> ・高野山麓世界遺産アクセスバス (4種類の乗車券) <熊野発> ・世界遺産「高野山・熊野」聖地巡礼バス 熊野・龍神エリア→高野山エリア (※逆区間はキーパス熊野で販売)</p>
観光施設チケット	<p><高野山内> ・金剛峯寺・金堂・根本大塔・徳川家霊台・大師教会(授戒)・霊宝館 ・高野山デジタルミュージアム ・宝探しイベント (南海電鉄販売)</p> <p><山麓地域> ・九度山・真田ミュージアム</p>
アクティビティチケット	<p><高野山内> ・レンタル小型電気自動車 (EVこうやくん) ・レンタサイクル (高野山宿坊協会・高野町観光協会) ・人力車</p> <p><高野山内及び山麓地域> ・定額観光タクシー (3コース提供: 高野山内、高野山麓地域、両地域セット) ・手荷物配送サービス</p>
デジタルクーポン	<p>・地域の飲食店や土産物店等で利用可能なクーポン [上記チケット購入者が付与対象] 高野山内 22施設 + 山麓地域 17施設 計 39施設 (次ページ詳細)</p>
その他	<p>・京都-高野山間、関空-高野山間のバスチケット販売サイトとリンク設定</p>

KiiPass Koyasan クーポン参画店舗

エリア	店舗名 (50音順)
高野山内	<p><高野町></p> <ul style="list-style-type: none"> 一の橋天風 ・御菓子司さゞ波 ・勝間屋 ・角濱ごまとうふ総本舗 ・CAFE マルタカ ・高野山大師堂 ・高野茶屋和久 ・高野まき 宮崎正商店 ・小滝弘法堂 ・コンフィチュールコウヤ ・珠数屋佳兵衛 ・珠数屋四郎兵衛 ・巡礼の駅養花天 ・中央食堂 さんぼう ・つくも ・中本名玉堂 ・ヒラノ薬局 ・麩善 ・法徳堂 ・(株)丸万 ・吉田家 ・レストラン揚柳
高野山麓	<p><橋本市></p> <ul style="list-style-type: none"> ・あらじん ・隠れ谷池 ・金澤寿翁軒 ・恋野 鶴家 ・酒と飯 Mitu食堂 ・JAYA CAFE ・天然温泉ゆの里 ・やどり温泉いやしの湯 ・輸入雑貨 勘弥 <p><かつらぎ町></p> <ul style="list-style-type: none"> ・天野和み処 Café客殿 <p><九度山町></p> <ul style="list-style-type: none"> ・OLD STREAM ・カフェKUDOYAMA1448 ・グラタンカフェ ・九和楽 ・そば処 幸村庵 ・ベーカリーカフェ パーシモン ・緑や

高野山内：22施設 + 山麓：17施設 合計：39施設

(内訳) 飲食店：21施設 物販：15施設 観光：3施設

KiiPass Kumano 販売チケット内容

項目	内容
バスチケット	交通事業者 ：龍神自動車、明光バス、熊野御坊南海バス、奈良交通（南海りんかんバス） ・世界遺産「高野山・熊野」 聖地巡礼バス 高野山エリア→熊野・龍神エリア ・熊野三山への参拝、古道歩き、温泉地の観光等に便利な 路線バス・観光バス ・熊野三山周辺や白浜でご利用いただけるお得な フリー乗車券 ・白浜空港と紀南各地を結びリムジンバス 等 （※詳細は別紙）
観光施設チケット	<田辺>・けやきの杜 わたらせ温泉 ・渡瀬温泉センター おとなしの郷 ・ごまさんスカイタワー展望塔 ・龍神温泉元湯 <白浜>・アドベンチャーワールド ・三段壁洞窟 ・白浜エネルギーランド ・白浜美術館 ・南紀白浜グラスポート ・南方熊楠記念館 <那智勝浦>・熊野那智大社 お籠拝所舞台 ・熊野那智大社 宝物殿
アクティビティチケット	<田辺>・レンタサイクル（田辺観光協会、龍神観光協会） ・平安衣装体験（本宮） <白浜>・レンタサイクル（南紀白浜観光協会） <那智勝浦>・レンタサイクル（那智勝浦観光機構） ・平安衣装体験（大門坂） ・紀の松島めぐり <新宮>・レンタサイクル（新宮市観光協会、新宮徐福協会） ・熊野川舟下り ・瀨峡巡り
デジタルクーポン	・地域の飲食店や土産物店等で利用可能なクーポン [上記チケット購入者が付与対象] 田辺 10施設、白浜 12施設、那智勝浦（串本含む）9施設、新宮 6施設 計 37施設 （次ページ詳細）
その他	・JR西日本のネット予約サイトや小型EV自動車のシェアリング事業の紹介ページとリンク設定

KiiPass Kumano クーポン参画店舗

エリア	店舗名（50音順）
田辺エリア	[市街地] ・菓匠 二宮 ・銀ちろ本店 ・鈴屋 ・tanabe en+ ・Vanilla Café [本 宮] ・おとなし茶屋 ・cafe alma ・茶房珍重庵 本宮店 ・道の駅 熊野古道中辺路 ・めはり本舗 三軒茶屋(八咫烏長屋店)
白浜エリア	・白浜温泉 崎の湯 ・SHIRAHAMA KEY TERRACE HOTEL SEAMORE [7施設] (いけす円座 すし八咫、kukulu SHOP、KONBAR、白浜海中展望塔、 TETTI BAKERY&CAFE、by the ocean-buffet-、日帰り温泉) ・長生の湯 めん吉 ・南紀白浜マリオットホテル(ラウンジ) ・フィッシャーマン 市場・番屋 ・南方熊楠記念館
那智勝浦・串本エリア	[那智勝浦] ・市場ごはん しげ ・堀忠酒店 ・那智黒亭 みむろ ・那智山観光センター [串 本] ・串本儀平(橋杭店) ・潮岬観光タワー ・タイヨウのカフェ ・道の駅くしもと 橋杭岩 ・溶岩石地鶏焼 鶏匠
新宮エリア	・熊野物産 神倉本店 ・徐福寿司駅前店 ・瀨峡めぐりの里 熊野川 ・Maffably ・杳美 ・中華そば 速水

田辺 10施設 + 白浜 12施設 + 那智勝浦・串本 9施設 + 新宮 6施設
合計：37施設（内訳）飲食店：20施設 物販：13施設 観光：4施設

●KiiPass Kumano (キーパス熊野) バスチケット対象

※路線バスチケットの内、複数の事業者が運行する下記太字の区間は**いずれの事業者のバスでも共通利用可能なチケットとなる。**

事業者	チケット名・路線名等	エリア・経路	チケットタイプ
龍神自動車 南海りんかんバス	世界遺産「高野山・熊野」 聖地巡礼バス	高野山エリア-本宮エリア 高野山エリア-龍神温泉エリア	予約タイプ
龍神自動車	熊野本宮線	紀伊田辺駅-滝尻、紀伊田辺駅-牛馬童子口 紀伊田辺駅-なかへち美術館前、紀伊田辺-野中一方杉 紀伊田辺駅-道湯川橋、紀伊田辺駅-川湯温泉 紀伊田辺駅-渡瀬温泉、紀伊田辺駅-湯の峰温泉 紀伊田辺駅-本宮大社前、紀伊田辺駅-発心門王子 本宮大社前-発心門王子、川湯温泉-発心門王子 湯の峰温泉-発心門王子、渡瀬温泉-発心門王子 川湯温泉・渡瀬温泉・湯の峰温泉-本宮大社前	路線バスチケット
龍神自動車	龍神線	紀伊田辺駅-龍神温泉、紀伊田辺駅-季楽里龍神	路線バスチケット
龍神自動車	定期観光バス	Aコース：紀伊田辺駅→滝尻 Bコース：紀伊田辺駅→牛馬童子口 (語り部と熊野古道を歩くツアー)	予約タイプ
明光バス	白浜とくとくフリー乗車券	午後半日券、1日券、2日券、3日券 (白浜内で利用可能)	フリー乗車券
明光バス	熊野線「熊野古道号」	白浜空港-本宮大社前 紀伊田辺駅-滝尻、紀伊田辺駅-牛馬童子口 紀伊田辺駅-なかへち美術館前、紀伊田辺駅-野中一方杉 紀伊田辺駅-渡瀬温泉、紀伊田辺駅-本宮大社前 紀伊田辺駅-新宮駅 本宮大社前-速玉大社前、本宮大社前-新宮駅 本宮大社前-渡瀬温泉、新宮駅-渡瀬温泉	路線バスチケット
熊野御坊南海バス	悠遊フリー乗車券	1日乗車券、2日乗車券、3日乗車券 (本宮大社前-新宮駅、新宮駅-紀伊勝浦駅 紀伊勝浦駅-那智山方面 等で利用可能)	フリー乗車券
熊野御坊南海バス	那智山往復乗車券	紀伊勝浦駅-那智山	往復乗車券
熊野御坊南海バス	南紀白浜空港リムジンバス	南紀白浜空港-新宮駅 南紀白浜空港-紀伊勝浦駅・太地駅 南紀白浜空港-橋杭岩マリオット・串本大水崎・串本駅 南紀白浜空港-すさみマリオット	予約タイプ
熊野御坊南海バス	定期観光バス	「世界遺産 熊野三山めぐりコース」 紀伊勝浦駅乗車、川湯温泉・渡瀬温泉・湯の峰温泉乗車 「世界遺産 熊野古道大門坂と那智山めぐりコース」 紀伊勝浦駅乗車、新宮駅乗車	予約タイプ
熊野御坊南海バス	路線バス(那智山線・新勝線)	紀伊勝浦駅-大門坂 紀伊勝浦駅-那智山・那智の滝前 紀伊勝浦駅-新宮駅	路線バスチケット
熊野御坊南海バス	路線バス(川丈線)	本宮大社前-川湯温泉・渡瀬温泉・湯の峰温泉 新宮駅-川湯温泉・渡瀬温泉・湯の峰温泉 新宮駅-本宮大社前、速玉大社前-本宮大社前 新宮駅-道の駅熊野川	路線バスチケット
奈良交通	路線バス(八木新宮線)	新宮駅-川湯温泉・渡瀬温泉・湯の峰温泉 本宮大社前-川湯温泉・渡瀬温泉・湯の峰温泉 新宮駅-本宮大社前、速玉大社前-本宮大社前 新宮駅-十津川温泉 川湯温泉・渡瀬温泉・湯の峰温泉-十津川温泉 本宮大社前-十津川温泉	路線バスチケット

スマホ1つでラクラク周遊！ 行きたい場所を自由に組み合わせて 高野山・熊野をめぐる旅へ！



実施期間：2022年9月27日(火) ▶ 11月30日(水)

交通、観光、グルメ、
お土産までまとめて
つながるキーになる。

デジタル商品メニュー

鉄道・バス
チケット

or

観光施設
チケット

or

アクティビティ
チケット

+

クーポン

※いずれかのチケット購入で
クーポン付与。
※チケットは自由に組み合わせ可能。

詳細は
WEBをチェック！



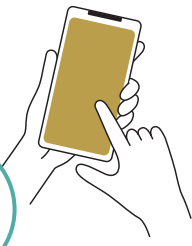
※新型コロナウイルス感染症の情勢により、実施期間等が変更となる可能性があります。
最新情報はWEBサイトをご確認ください。※画像はイメージです。

KiiPass 検索

KiiPassなら便利でお得！スマホで簡単お支払い&エンジョイ！

STEP 01

WEBで
デジタル
チケット購入



STEP 02

画面を
提示！



STEP 03

あとは
ラクラク
楽しむ



行き帰りの電車はスマホ画面をかざすだけ！ バスや観光施設、アクティビティ、クーポン施設では、利用ボタンを押して、画面を提示するだけ！

KiiPass Koyasan(高野山エリア)

KiiPass Kumano(熊野エリア)



デジタル商品メニュー 一例

	鉄道・バスチケット	観光施設チケット	アクティビティチケット
高野山エリア	<ul style="list-style-type: none"> 高野山デジタルきっぷ 鉄道往復チケット&高野山内バス2日間フリー乗車券 	<ul style="list-style-type: none"> 金剛峯寺 根本大塔 九度山・真田ミュージアム 	<ul style="list-style-type: none"> 観光タクシー 人力車 レンタサイクル
熊野エリア	<ul style="list-style-type: none"> 世界遺産「高野山・熊野」聖地巡礼バス 白浜とくとくフリー乗車券 	<ul style="list-style-type: none"> 熊野那智大社(宝物殿・お瀧拝所舞台) 渡瀬温泉 アドベンチャーワールド 	<ul style="list-style-type: none"> 平安衣装体験 熊野川舟下り 紀の松島めぐり

※他にも多数メニューがございます。チケット内容等、詳細はWEBをチェック！

デジタルクーポン

高野エリアのチケットを購入すると高野エリアのクーポン、熊野エリアのチケットを購入すると熊野エリアのクーポンが付与されます！それぞれ対象エリアの飲食店や土産店等でご利用可能です！

※クーポン内容等、詳細はWEBをチェック！

お問い合わせ

KiiPassお問い合わせセンター
TEL:073-407-0008
MAIL:kiipass_info@geo-nti.co.jp