

観光客動態調査報告書

平成28年

和歌山県商工観光労働部観光局

目 次

和歌山県観光客動態調査結果概要	1
1. 主要観光地別観光客推計総括表	5
2. 主要観光地別推移表	6
3. 市町村別観光客推計総括表	9
4. 観光客年次別推移表	11
5. 主要観光地別観光客月別推計表	13
6. 市町村別「宿泊客数」月別推移表	15
7. 市町村別「日帰り客数」月別推移表	17
8. 市町村別観光客数（宿泊客＋日帰り客）月別推移表	19
9. 主要観光地別観光客の目的別推計表	21
10. 市町村別観光客の目的別推計表	22
11. 観光客の目的別推計年次推移表	24
12. 観光客の目的別推計推移表（平成18年との比較）	25
13. 宿泊客の発地別推計総括表	26
14. 宿泊客の発地別推計表（主要観光地別）	27
15. 宿泊客の発地別推計表（市町村別）	28

16. 世界遺産登録市町村の年別観光客推計	30
17-1. 外国人宿泊客月別国別推計表	31
17-2. 外国人宿泊客主要観光地別月別推計	32
17-3. 外国人宿泊客主要観光地別国別推計	33
18. 宿泊施設収容力総括表	34
19. 宿泊施設収容力（市町村別）	35
20. 南紀白浜空港利用者人数	38
参考資料	39

和歌山県観光客動態調査結果概要

(1) 県内全体の概要

<1-1> 県内の観光入込客数について

平成28年観光客動態調査

- ◎観光入込客総数 約34,870千人 (前年比104.4%)
- ◎日帰り客数 約29,623千人 (前年比106.9%)
- ◎宿泊客数 約5,247千人 (前年比92.3%)
- ◆うち外国人宿泊客数 約500千人 (前年比117.0%)

平成28年の日帰り客数は、約29,623千人(対前年比106.9%)と前年の日帰り客数27,713千人を大きく上回った。

宿泊客数の約5,247千人を加えた観光入込客総数は、約34,870千人(対前年比104.4%)と前年に比べ約1,471千人と大幅に増加。

日帰り客数が大幅に増加しており、宿泊客数を加えた総数は2年連続で史上最高を更新した。

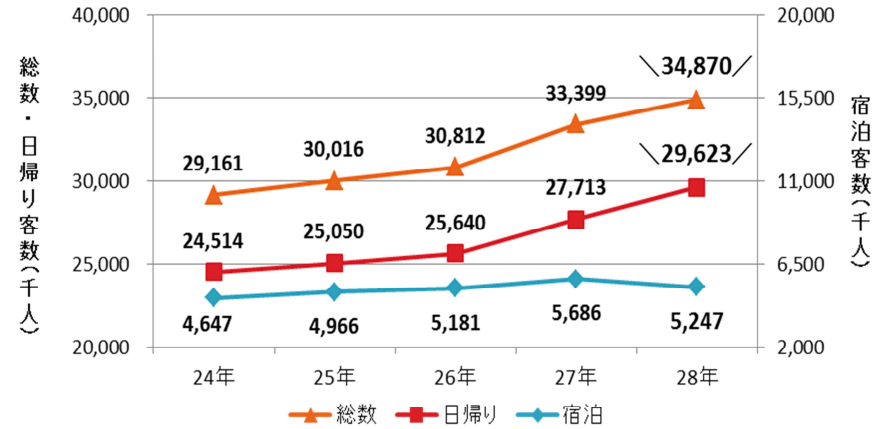
史上最高更新の要因

史上最高の入込客数を記録した昨年に引き続き、「和歌山ブランドの拡大」と「持続可能な観光地づくり」を基本に、国内外に向けて本県の誇る世界遺産ブランドを中心にメディアや旅行会社への提案活動を継続的に展開し、本県の魅力を発信するとともに、地域と協働した新たな魅力創造への取組や、公衆トイレやフリーWi-Fi、多言語通訳等の受入環境の整備を進めてきた結果、史上最高の更新につながった。

具体的には、「水」を切り口に世界遺産ブランドを取り込みながら、まだ知られていない和歌山の魅力を発信する「水の国、わかやま。」キャンペーンにより周遊を促進した結果、由良町・旧花園村(かつらぎ町)・

古座川町・旧古座町(串本町)などで入込客が増加してきている。

平成28年大河ドラマ「真田丸」の主人公真田信繁(幸村)のゆかりの地である高野山・九度山に加え、徳川ゆかりの地など紀北エリアにある歴史スポット等を含む地域の観光資源を効果的に情報発信することで、紀北エリアでの周遊と滞在(消費)を促進した。中でも、九度山町では約1,766千人(対前年比205%)の入込客数を記録した。



(2) 主要観光地別動態

主な観光地区別の概要は以下のとおりであった。

(和歌山市)

宿泊客数が約902千人(対前年比107.5%)、日帰り客数が約5,590千人(対前年比100.1%)となり、全体で約6,492千人(対前年比101.0%)となった。

- ・今年徳川吉宗将軍就任300年記念事業や大河ドラマ「真田丸」の放映に合わせたプロモーションなどを実施した結果、全体の総客数が増加した。
- ・外国人宿泊客数が大幅に増加した。関西国際空港への航空便の増加などにより、外国人宿泊客数は約156千人と対前年比145.8%となった。

（高野山）

宿泊客数が約225千人（対前年比51.1%）、日帰り客数が約1,536千人（対前年比99.0%）となり、全体で約1,761千人（対前年比88.4%）となった。

- ・高野山開創1200年を迎えた平成27年と比べると宿泊客数が大幅に減少したものの、交通路が整備されたことで日帰り客数は高い水準を維持し、全体として大きな減少はなかった。
- ・外国人宿泊客数が約77千人と対前年比136.7%と増加。これは前年の旅行希望者が満室で宿泊できなかったことや前年の混雑を避け、今年度に反映された影響が考えられる。

（龍神温泉・護摩壇山）

宿泊客数が約55千人（対前年比90.5%）、日帰り客数が約637千人（対前年比91.1%）となり、全体で約692千人（対前年比91.0%）となった。

- ・全体的に今年度の入込客数は高野山1200年の好影響があった平成27年度より減少しているが、温泉の利用状況が好調でリピーターも多い。
- ・外国人宿泊客数は559人と対前年比147.5%となった。特に香港からの観光客数が多い。

（白浜温泉・椿温泉）

宿泊客数が約1,940千人（対前年比94.0%）、日帰り客数が約1,383千人（対前年比100.3%）となり、全体で約3,323千人（対前年比96.5%）となった。

- ・大型宿泊施設がリニューアル工事のために休館した影響もあり、宿泊客数が減少したと考えられる。日帰り客数については、おとなの白浜さんぽキャンペーン、世界規模のイベントの実施、高速道路の利用増加により微増となっている。
- ・外国人宿泊客数は約101千人と対前年比104.4%となった。特に中国、韓国、香港などアジア圏からの宿泊客数が増加傾向にある。

（串本）

宿泊客数が約214千人（対前年比76.4%）、日帰り客数が約1,

084千人（対前年比105.7%）となり、全体で約1,298千人（対前年比99.4%）となった。

- ・紀勢自動車道の開通や那智勝浦新宮道路（那智勝浦IC－市屋間）の開通で移動時間が短くなり、日帰り客については増加傾向にある。一方で、大型宿泊施設の閉館のために宿泊客が大幅に減少した。
- ・外国人宿泊客数は約6千人と対前年比54.6%となった。大型宿泊施設の閉館が影響したと考えられる。

（勝浦温泉・湯川温泉）

宿泊客数が約694千人（対前年比98.9%）、日帰り客数が約968千人（対前年比100.5%）となり、全体で約1,662千人（対前年比99.9%）となった。

- ・紀勢自動車道の開通、那智勝浦新宮道路（那智勝浦IC－市屋間）の開通により日帰り客数は前年に引き続き増加しているが、大型宿泊施設がリニューアル工事で休館したことにより、宿泊客数が減少した。
- ・外国人宿泊客数は約54千人と対前年比110.0%となった。中国、香港、台湾には依然として人気が高く、宿泊客数も多い。それに加えて、今年度はタイからの宿泊客数が増加した。

（熊野本宮温泉郷）

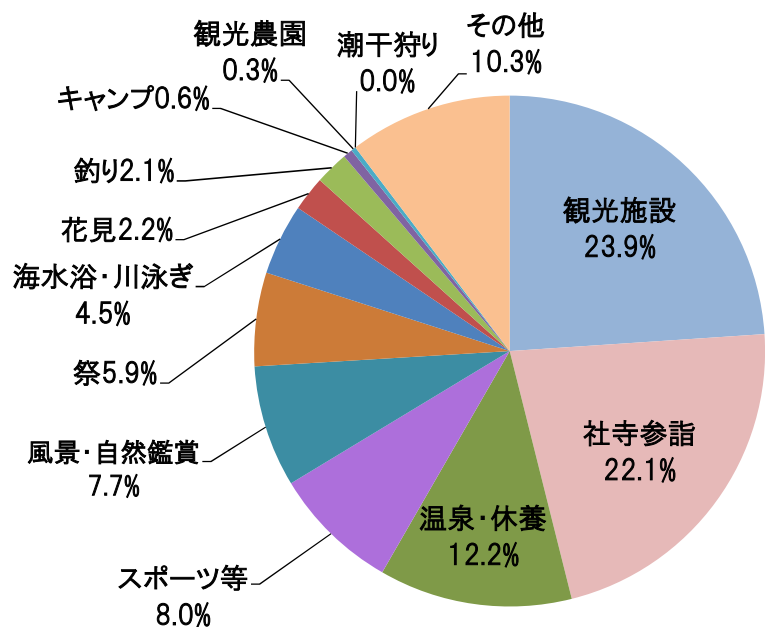
宿泊客数が約131千人（対前年比94.4%）、日帰り客数が約1,369千人（対前年比101.6%）となり、全体で約1,500千人（対前年比100.9%）となった。

- ・田辺市が平成27年9月から平成28年2月まで行った宿泊者への割引制度（ふるさと旅行券事業）が好評であったことの反動により宿泊客数が減少したが、引き続き個人・団体客ともに熊野本宮大社及び熊野古道を利用する方が多く見られたため、日帰り客数は増加した。
- ・外国人宿泊客数は約17千人と対前年比153.7%となった。熊野古道が世界遺産登録から12年経過し、海外でも知名度が安定しつつある。特に欧米豪での熊野古道人気により本宮地域への宿泊客数が増加傾向にある。

(3) 観光目的別推計

目的別に観光客の動態を推計すると次のとおりである。

目的	構成比	平成27年の構成比
観光施設	23.9%	21.7%
寺社参詣	22.1%	22.9%
温泉・休養	12.2%	12.5%
スポーツ等	8.0%	8.8%
風景・自然観照	7.7%	8.5%
祭	5.9%	5.5%
海水浴・川泳ぎ	4.5%	5.1%
花見	2.2%	1.9%
釣り	2.1%	2.1%
キャンプ	0.6%	0.6%
観光農園	0.3%	0.4%
潮干狩り	0.0%	0.0%
その他	10.3%	10.1%



(4) 宿泊客の発地別推計

宿泊客数約5,247千人のうち、県内から約645千人(対前年比97.6%)、県外から約4,602千人(対前年比91.6%)となっている。構成比は近畿が44.7%と最も多くなっている。

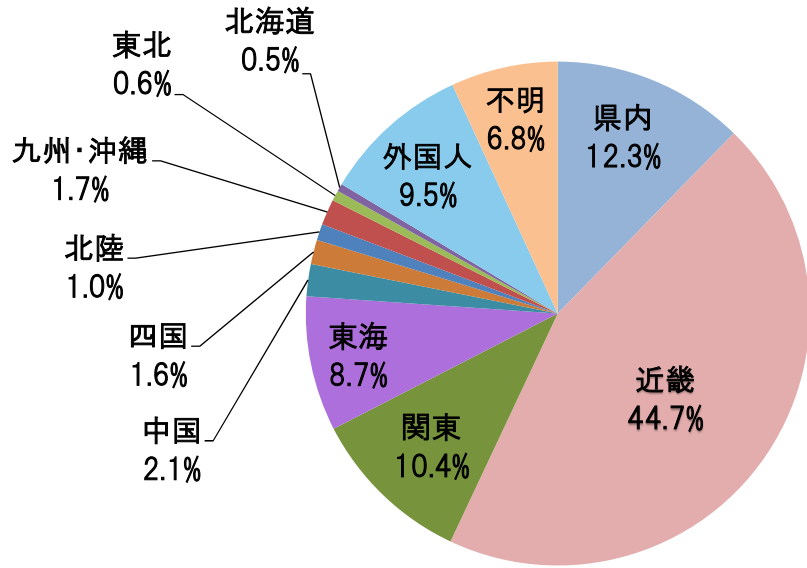
また、外国人宿泊客数は、約500千人で宿泊客数の約9.5%を占めており、前年比116.8%となった。中国が約141千人(対前年比143.4%)と最も多く、次いで香港が約103千人(対前年比105.9%)、台湾が約70千人(対前年比87.4%)となっている。

【発地別内訳】

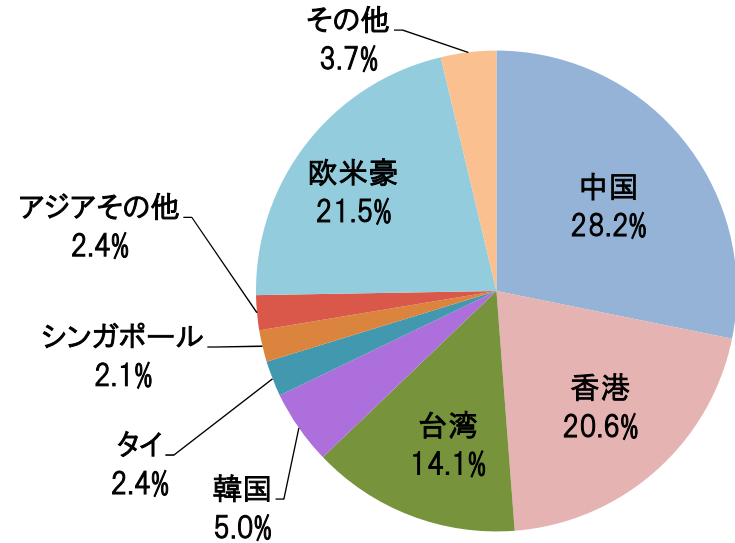
	【宿泊客】			【構成比】	
	平成28年	平成27年	前年比	平成28年	平成27年
県内	645千人	661千人	97.6%	12.3%	11.6%
近畿	2,346千人	2,625千人	89.4%	44.7%	46.2%
東海	454千人	500千人	90.8%	8.7%	8.8%
関東	548千人	599千人	91.5%	10.5%	10.5%
中国	108千人	122千人	88.5%	2.1%	2.2%
四国	82千人	103千人	79.6%	1.6%	1.8%
北陸	55千人	70千人	78.6%	1.0%	1.2%
九州・沖縄	87千人	107千人	81.3%	1.7%	1.9%
東北	35千人	52千人	67.3%	0.6%	0.9%
北海道	26千人	35千人	74.3%	0.5%	0.6%
外国人	500千人	428千人	116.8%	9.5%	7.5%
不明	361千人	384千人	94.0%	6.8%	6.8%
計	5,247千人	5,686千人	92.3%	100.0%	100.0%

(注釈1)近畿:大阪府・京都府・兵庫県・滋賀県・奈良県・三重県
 東海:愛知県・静岡県・岐阜県
 北陸:富山県・石川県・福井県
 関東:茨城県・群馬県・栃木県・埼玉県・千葉県・東京都
 神奈川県・山梨県・長野県・新潟県

宿泊客の発地別推計



外国人宿泊客の発地別推計



【発地別外国人宿泊客数】

	【宿泊客数】			【構成比】	
	平成28年	平成27年	前年比	平成28年	平成27年
中国	140,951人	98,280人	143.4%	28.2%	23.0%
香港	103,061人	97,313人	105.9%	20.6%	22.8%
台湾	70,315人	80,478人	87.4%	14.1%	18.8%
韓国	25,095人	15,874人	158.1%	5.0%	3.7%
タイ	11,919人	8,839人	134.8%	2.4%	2.0%
シンガポール	10,737人	7,824人	137.2%	2.1%	1.8%
アジアその他	11,730人	14,773人	79.4%	2.4%	3.5%
欧米豪	107,782人	79,764人	135.1%	21.5%	18.7%
その他	18,601人	24,449人	76.1%	3.7%	5.7%
計	500,191人	427,594人	117.0%	100.0%	100.0%

(5)体験型観光客の推計

文化や歴史、自然を素材とした体験型観光を行った観光入込客数の推計は約354千人（対前年比104.1%）となった。

※分類している体験型観光とは、各地域の農林漁業や歴史文化、暮らしなどの地域資源を活用し、インストラクターなどの地域住民とのふれあいの中で観光客が各種体験を行うスタイルの観光。

【体験分野別内訳】

（単位：人）

	農林漁業	生活文化	歴史文化	自然観察	スポーツ	地域産業	その他	計
平成28年	29,561	116,097	85,629	21,159	33,245	65,460	3,041	354,192
平成27年	29,211	133,973	87,816	10,301	28,441	45,298	5,269	340,309
構成比	8.3%	32.8%	24.2%	6.0%	9.4%	18.5%	0.9%	100.0%
前年比	101.2%	86.7%	97.5%	205.4%	116.9%	144.5%	57.7%	104.1%

1. 主要観光地別観光客推計総括表

〈単位：人〉

観光地区名		観光客総数				うち宿泊客				うち日帰り客			
		平成27年	平成28年	前年差	前年比	平成27年	平成28年	前年差	前年比	平成27年	平成28年	前年差	前年比
高野山	観光客計	1,991,900	1,760,925	△ 230,975	88.40%	440,422	224,818	△ 215,604	51.05%	1,551,478	1,536,107	△ 15,371	99.01%
	うち外国人					56,059	76,645	20,586	136.72%				
加太・友ヶ島・磯ノ浦	観光客計	916,774	892,788	△ 23,986	97.38%	132,706	96,358	△ 36,348	72.61%	784,068	796,430	12,362	101.58%
	うち外国人					3,476	5,217	1,741	150.09%				
和歌浦・紀三井寺・和歌山城他	観光客計	5,507,946	5,598,811	90,865	101.65%	705,948	805,566	99,618	114.11%	4,801,998	4,793,245	△ 8,753	99.82%
	うち外国人					103,905	151,281	47,376	145.60%				
西有田	観光客計	954,085	965,864	11,779	101.23%	78,723	71,615	△ 7,108	90.97%	875,362	894,249	18,887	102.16%
	うち外国人					494	654	160	132.39%				
煙樹海岸・白崎海岸・道成寺・御坊他	観光客計	980,835	1,022,114	41,279	104.21%	154,868	144,292	△ 10,576	93.17%	825,967	877,822	51,855	106.28%
	うち外国人					323	357	34	110.53%				
龍神温泉・護摩壇山	観光客計	760,093	691,757	△ 68,336	91.01%	60,682	54,940	△ 5,742	90.54%	699,411	636,817	△ 62,594	91.05%
	うち外国人					379	559	180	147.49%				
田辺・中辺路・百間山・みなべ	観光客計	2,227,227	2,108,934	△ 118,293	94.69%	441,229	397,022	△ 44,207	89.98%	1,785,998	1,711,912	△ 74,086	95.85%
	うち外国人					69,559	64,095	△ 5,464	92.14%				
白浜温泉・椿温泉	観光客計	3,444,030	3,323,393	△ 120,637	96.50%	2,064,264	1,939,985	△ 124,279	93.98%	1,379,766	1,383,408	3,642	100.26%
	うち外国人					96,585	100,820	4,235	104.38%				
枯木灘	観光客計	713,264	1,275,377	562,113	178.81%	67,674	61,579	△ 6,095	90.99%	645,590	1,213,798	568,208	188.01%
	うち外国人					528	743	215	140.72%				
串本	観光客計	1,306,191	1,298,346	△ 7,845	99.40%	280,524	214,417	△ 66,107	76.43%	1,025,667	1,083,929	58,262	105.68%
	うち外国人					12,012	6,558	△ 5,454	54.60%				
勝浦温泉・湯川温泉	観光客計	1,664,340	1,661,843	△ 2,497	99.85%	701,957	694,319	△ 7,638	98.91%	962,383	967,524	5,141	100.53%
	うち外国人					49,212	54,154	4,942	110.04%				
熊野本宮温泉郷	観光客計	1,485,732	1,499,684	13,952	100.94%	138,932	131,184	△ 7,748	94.42%	1,346,800	1,368,500	21,700	101.61%
	うち外国人					11,162	17,155	5,993	153.69%				
新宮・湍峡	観光客計	1,305,287	1,289,659	△ 15,628	98.80%	133,078	129,244	△ 3,834	97.12%	1,172,209	1,160,415	△ 11,794	98.99%
	うち外国人					3,621	4,815	1,194	132.97%				
海南生石山周辺	観光客計	2,710,063	2,618,210	△ 91,853	96.61%	67,062	62,530	△ 4,532	93.24%	2,643,001	2,555,680	△ 87,321	96.70%
	うち外国人					3,252	2,487	△ 765	76.48%				
紀仙郷	観光客計	2,886,576	3,075,334	188,758	106.54%	52,575	44,630	△ 7,945	84.89%	2,834,001	3,030,704	196,703	106.94%
	うち外国人					10,445	12,673	2,228	121.33%				
橋本周辺	観光客計	2,911,951	4,212,440	1,300,489	144.66%	100,112	110,541	10,429	110.42%	2,811,839	4,101,899	1,290,060	145.88%
	うち外国人					6,052	1,369	△ 4,683	22.62%				
その他	観光客計	1,633,087	1,574,500	△ 58,587	96.41%	65,350	64,032	△ 1,318	97.98%	1,567,737	1,510,468	△ 57,269	96.35%
	うち外国人					530	609	79	114.91%				
合計	観光客計	33,399,381	34,869,979	1,470,598	104.40%	5,686,106	5,247,072	△ 439,034	92.28%	27,713,275	29,622,907	1,909,632	106.89%
	うち外国人					427,594	500,191	72,597	116.98%				

2. 主要観光地別推移表

〈単位：(上段)人 (下段)平成18年との比較〉

観光地区名		平成14年	平成15年	平成16年	平成17年	平成18年	平成19年	平成20年	平成21年	平成22年	平成23年	平成24年	平成25年	平成26年	平成27年	平成28年
高野山	宿泊客	329,116 117.32%	331,777 118.27%	374,940 133.66%	322,614 115.00%	280,525 100.00%	313,131 111.62%	318,064 113.38%	310,184 110.57%	315,475 112.46%	224,891 80.17%	260,867 92.99%	269,031 95.90%	272,863 97.27%	440,422 157.00%	224,818 80.14%
	日帰り客	804,270 86.71%	822,458 88.67%	1,082,313 116.69%	911,102 98.23%	927,501 100.00%	934,529 100.76%	907,688 97.86%	954,993 102.96%	969,540 104.53%	951,556 102.59%	998,357 107.64%	1,105,017 119.14%	1,141,805 123.11%	1,551,478 167.28%	1,536,107 165.62%
	計	1,133,386 93.82%	1,154,235 95.55%	1,457,253 120.63%	1,233,716 102.13%	1,208,026 100.00%	1,247,660 103.28%	1,225,752 101.47%	1,265,177 104.73%	1,285,015 106.37%	1,176,447 97.39%	1,259,224 104.24%	1,374,048 113.74%	1,414,668 117.11%	1,991,900 164.89%	1,760,925 145.77%
加友磯 ケノ 太島浦	宿泊客	129,564 104.05%	117,876 94.67%	131,596 105.68%	127,635 102.50%	124,518 100.00%	128,021 102.81%	126,026 101.21%	116,153 93.28%	116,841 93.83%	110,958 89.11%	117,581 94.43%	130,486 104.79%	143,084 114.91%	132,706 106.58%	96,358 77.38%
	日帰り客	634,852 68.24%	693,770 74.57%	783,684 84.24%	743,807 79.95%	930,325 100.00%	1,037,035 111.47%	873,213 93.86%	862,930 92.76%	832,335 89.47%	794,645 85.42%	795,778 85.54%	775,842 83.39%	747,826 80.38%	784,068 84.28%	796,430 85.61%
	計	764,416 72.47%	811,646 76.94%	915,280 86.77%	871,442 82.61%	1,054,843 100.00%	1,165,056 110.45%	999,239 94.73%	979,083 92.82%	949,176 89.98%	905,603 85.85%	913,359 86.59%	906,328 85.92%	890,910 84.46%	916,774 86.91%	892,788 84.64%
和歌浦 紀三井 和歌山城 寺他	宿泊客	431,944 89.56%	418,202 86.71%	443,738 92.01%	427,445 88.63%	482,281 100.00%	463,473 96.10%	453,893 94.11%	419,026 86.88%	424,213 87.96%	388,916 80.64%	459,447 95.27%	535,333 111.00%	609,387 126.36%	705,948 146.38%	805,566 167.03%
	日帰り客	4,808,799 110.29%	4,527,964 103.85%	4,539,097 104.10%	4,309,123 98.83%	4,360,246 100.00%	4,574,529 104.91%	4,698,282 107.75%	4,493,486 103.06%	4,443,869 101.92%	4,191,600 96.13%	4,461,502 102.32%	4,659,000 106.85%	4,682,584 107.39%	4,801,998 110.13%	4,793,245 109.93%
	計	5,240,743 108.22%	4,946,166 102.14%	4,982,835 102.90%	4,736,568 97.81%	4,842,527 100.00%	5,038,002 104.04%	5,152,175 106.39%	4,912,512 101.45%	4,868,082 100.53%	4,580,516 94.59%	4,920,949 101.62%	5,194,333 107.26%	5,291,971 109.28%	5,507,946 113.74%	5,598,811 115.62%
西有田	宿泊客	119,677 129.55%	115,331 124.84%	108,115 117.03%	96,254 104.19%	92,380 100.00%	86,935 94.11%	75,056 81.25%	70,887 76.73%	62,609 67.77%	60,601 65.60%	62,764 67.94%	58,447 63.27%	62,539 67.70%	78,723 85.22%	71,615 77.52%
	日帰り客	672,187 94.84%	638,092 90.03%	671,900 94.80%	687,667 97.02%	708,778 100.00%	751,734 106.06%	751,927 106.09%	716,886 101.14%	760,775 107.34%	821,617 115.92%	880,743 124.26%	863,145 121.78%	874,689 123.41%	875,362 123.50%	894,249 126.17%
	計	791,864 98.84%	753,423 94.04%	780,015 97.36%	783,921 97.85%	801,158 100.00%	838,669 104.68%	826,983 103.22%	787,773 98.33%	823,384 102.77%	882,218 110.12%	943,507 117.77%	921,592 115.03%	937,228 116.98%	954,085 119.09%	965,864 120.56%
煙樹海岸 白崎海 道成寺 御坊寺他	宿泊客	152,899 101.03%	139,011 91.85%	123,860 81.84%	144,610 95.55%	151,340 100.00%	152,083 100.49%	142,236 93.98%	142,128 93.91%	134,414 88.82%	122,365 80.85%	117,540 77.67%	122,651 81.04%	149,257 98.62%	154,868 102.33%	144,292 95.34%
	日帰り客	1,375,066 122.86%	1,263,348 112.88%	1,107,130 98.92%	1,102,793 98.53%	1,119,233 100.00%	1,141,185 101.96%	1,112,171 99.37%	1,131,742 101.12%	1,130,978 101.05%	951,859 85.05%	964,815 86.20%	961,198 85.88%	940,060 83.99%	825,967 73.80%	877,822 78.43%
	計	1,527,965 120.26%	1,402,359 110.37%	1,230,990 96.88%	1,247,403 98.18%	1,270,573 100.00%	1,293,268 101.79%	1,254,407 98.73%	1,273,870 100.26%	1,265,392 99.59%	1,074,224 84.55%	1,082,355 85.19%	1,083,849 85.30%	1,089,317 85.73%	980,835 77.20%	1,022,114 80.45%
龍神温泉 摩壇山	宿泊客	74,095 110.71%	67,538 100.91%	71,890 107.42%	69,130 103.29%	66,927 100.00%	66,639 99.57%	63,859 95.42%	59,825 89.39%	57,555 86.00%	45,982 68.70%	48,769 72.87%	49,605 74.12%	51,243 76.57%	60,682 90.67%	54,940 82.09%
	日帰り客	562,822 92.49%	594,610 97.72%	675,544 111.02%	631,701 103.81%	608,511 100.00%	533,875 87.73%	519,766 85.42%	511,865 84.12%	537,932 88.40%	399,727 65.69%	547,176 89.92%	602,009 98.93%	618,150 101.58%	699,411 114.94%	636,817 104.65%
	計	636,917 94.30%	662,148 98.03%	747,434 110.66%	700,831 103.76%	675,438 100.00%	600,514 88.91%	583,625 86.41%	571,690 84.64%	595,487 88.16%	445,709 65.99%	595,945 88.23%	651,614 96.47%	669,393 99.11%	760,093 112.53%	691,757 102.42%

〈単位：（上段）人 （下段）平成18年との比較〉

観光地区名		平成14年	平成15年	平成16年	平成17年	平成18年	平成19年	平成20年	平成21年	平成22年	平成23年	平成24年	平成25年	平成26年	平成27年	平成28年
田中百み 辺間な 辺路山へ	宿泊客	328,028	343,686	373,856	347,796	343,498	368,713	361,670	331,561	337,693	304,682	319,163	356,900	421,054	441,229	397,022
		95.50%	100.05%	108.84%	101.25%	100.00%	107.34%	105.29%	96.52%	98.31%	88.70%	92.92%	103.90%	122.58%	128.45%	115.58%
	日帰り客	1,787,177	1,712,880	2,070,524	2,343,217	2,130,052	2,386,593	2,002,634	1,901,629	1,862,711	1,684,289	1,816,564	1,881,358	1,834,689	1,785,998	1,711,912
		83.90%	80.41%	97.21%	110.01%	100.00%	112.04%	94.02%	89.28%	87.45%	79.07%	85.28%	88.32%	86.13%	83.85%	80.37%
計	2,115,205	2,056,566	2,444,380	2,691,013	2,473,550	2,755,306	2,364,304	2,233,190	2,200,404	1,988,971	2,135,727	2,238,258	2,255,743	2,227,227	2,108,934	
	85.51%	83.14%	98.82%	108.79%	100.00%	111.39%	95.58%	90.28%	88.96%	80.41%	86.34%	90.49%	91.19%	90.04%	85.26%	
白樺温泉 温泉	宿泊客	1,943,132	1,957,134	1,954,511	1,838,758	1,932,913	2,112,745	2,079,941	2,005,651	1,971,610	1,727,264	1,820,179	1,946,709	1,934,981	2,064,264	1,939,985
		100.53%	101.25%	101.12%	95.13%	100.00%	109.30%	107.61%	103.76%	102.00%	89.36%	94.17%	100.71%	100.11%	106.80%	100.37%
	日帰り客	1,315,932	1,305,190	1,313,010	1,216,953	1,199,296	1,223,877	1,216,344	1,242,618	1,234,488	1,179,549	1,216,979	1,201,510	1,173,522	1,379,766	1,383,408
		109.73%	108.83%	109.48%	101.47%	100.00%	102.05%	101.42%	103.61%	102.93%	98.35%	101.47%	100.18%	97.85%	115.05%	115.35%
計	3,259,064	3,262,324	3,267,521	3,055,711	3,132,209	3,336,622	3,296,285	3,248,269	3,206,098	2,906,813	3,037,158	3,148,219	3,108,503	3,444,030	3,323,393	
	104.05%	104.15%	104.32%	97.56%	100.00%	106.53%	105.24%	103.71%	102.36%	92.80%	96.97%	100.51%	99.24%	109.96%	106.10%	
枯木灘	宿泊客	95,503	80,962	68,752	85,375	79,067	81,962	76,843	77,436	75,553	59,478	65,789	65,263	69,952	67,674	61,579
		120.79%	102.40%	86.95%	107.98%	100.00%	103.66%	97.19%	97.94%	95.56%	75.22%	83.21%	82.54%	88.47%	85.59%	77.88%
	日帰り客	314,826	283,099	290,378	314,295	319,502	326,684	326,445	335,151	320,264	267,945	327,163	304,479	306,689	645,590	1,213,798
		98.54%	88.61%	90.88%	98.37%	100.00%	102.25%	102.17%	104.90%	100.24%	83.86%	102.40%	95.30%	95.99%	202.06%	379.90%
計	410,329	364,061	359,130	399,670	398,569	408,646	403,288	412,587	395,817	327,423	392,952	369,742	376,641	713,264	1,275,377	
	102.95%	91.34%	90.10%	100.28%	100.00%	102.53%	101.18%	103.52%	99.31%	82.15%	98.59%	92.77%	94.50%	178.96%	319.99%	
串本	宿泊客	301,741	291,640	304,884	281,639	293,472	299,589	310,157	299,783	339,536	290,257	285,689	251,813	261,027	280,524	214,417
		102.82%	99.38%	103.89%	95.97%	100.00%	102.08%	105.69%	102.15%	115.70%	98.90%	97.35%	85.80%	88.94%	95.59%	73.06%
	日帰り客	976,983	958,793	900,375	794,746	891,677	948,046	980,218	857,255	870,590	711,753	793,357	914,395	908,981	1,025,667	1,083,929
		109.57%	107.53%	100.98%	89.13%	100.00%	106.32%	109.93%	96.14%	97.64%	79.82%	88.97%	102.55%	101.94%	115.03%	121.56%
計	1,278,724	1,250,433	1,205,259	1,076,385	1,185,149	1,247,635	1,290,375	1,157,038	1,210,126	1,002,010	1,079,046	1,166,208	1,170,008	1,306,191	1,298,346	
	107.90%	105.51%	101.70%	90.82%	100.00%	105.27%	108.88%	97.63%	102.11%	84.55%	91.05%	98.40%	98.72%	110.21%	109.55%	
勝浦温泉 湯川温泉	宿泊客	992,950	954,922	965,497	954,343	968,491	991,311	957,001	842,354	803,338	618,447	679,408	745,418	729,039	701,957	694,319
		102.53%	98.60%	99.69%	98.54%	100.00%	102.36%	98.81%	86.98%	82.95%	63.86%	70.15%	76.97%	75.28%	72.48%	71.69%
	日帰り客	1,137,545	1,058,576	1,092,991	1,077,111	1,068,833	1,125,016	1,097,456	991,857	971,642	818,215	848,443	910,607	899,361	962,383	967,524
		106.43%	99.04%	102.26%	100.77%	100.00%	105.26%	102.68%	92.80%	90.91%	76.55%	79.38%	85.20%	84.14%	90.04%	90.52%
計	2,130,495	2,013,498	2,058,488	2,031,454	2,037,324	2,116,327	2,054,457	1,834,211	1,774,980	1,436,662	1,527,851	1,656,025	1,628,400	1,664,340	1,661,843	
	104.57%	98.83%	101.04%	99.71%	100.00%	103.88%	100.84%	90.03%	87.12%	70.52%	74.99%	81.28%	79.93%	81.69%	81.57%	
熊野本宮郷 温泉	宿泊客	172,282	150,897	167,860	159,307	147,248	145,059	145,083	136,749	136,860	98,309	110,970	121,109	119,635	138,932	131,184
		117.00%	102.48%	114.00%	108.19%	100.00%	98.51%	98.53%	92.87%	92.95%	66.76%	75.36%	82.25%	81.25%	94.35%	89.09%
	日帰り客	420,772	450,610	983,173	1,339,907	1,145,627	1,190,298	1,257,145	1,247,258	1,383,662	884,823	1,120,604	1,245,045	1,310,000	1,346,800	1,368,500
		36.73%	39.33%	85.82%	116.96%	100.00%	103.90%	109.73%	108.87%	120.78%	77.23%	97.82%	108.68%	114.35%	117.56%	119.45%
計	593,054	601,507	1,151,033	1,499,214	1,292,875	1,335,357	1,402,228	1,384,007	1,520,522	983,132	1,231,574	1,366,154	1,429,635	1,485,732	1,499,684	
	45.87%	46.52%	89.03%	115.96%	100.00%	103.29%	108.46%	107.05%	117.61%	76.04%	95.26%	105.67%	110.58%	114.92%	116.00%	

＜単位：（上段）人 （下段）平成18年との比較＞

観光地区名		平成14年	平成15年	平成16年	平成17年	平成18年	平成19年	平成20年	平成21年	平成22年	平成23年	平成24年	平成25年	平成26年	平成27年	平成28年
新 瀨 宮 峡	宿泊客	128,278	124,619	122,847	118,387	99,062	117,582	110,489	102,318	109,440	96,691	101,717	107,283	117,761	133,078	129,244
		129.49%	125.80%	124.01%	119.51%	100.00%	118.70%	111.54%	103.29%	110.48%	97.61%	102.68%	108.30%	118.88%	134.34%	130.47%
	日帰り客	1,170,540	1,173,452	1,233,920	1,239,646	1,222,251	1,176,680	1,115,025	1,096,803	1,110,921	855,005	932,138	965,133	1,161,843	1,172,209	1,160,415
		95.77%	96.01%	100.95%	101.42%	100.00%	96.27%	91.23%	89.74%	90.89%	69.95%	76.26%	78.96%	95.06%	95.91%	94.94%
計	1,298,818	1,298,071	1,356,767	1,358,033	1,321,313	1,294,262	1,225,514	1,199,121	1,220,361	951,696	1,033,855	1,072,416	1,279,604	1,305,287	1,289,659	
	98.30%	98.24%	102.68%	102.78%	100.00%	97.95%	92.75%	90.75%	92.36%	72.03%	78.24%	81.16%	96.84%	98.79%	97.60%	
海 南 生 石 山 周 辺	宿泊客	94,304	76,308	71,697	67,231	63,387	65,914	63,401	65,667	64,661	61,083	63,390	61,920	58,886	67,062	62,530
		148.77%	120.38%	113.11%	106.06%	100.00%	103.99%	100.02%	103.60%	102.01%	96.37%	100.00%	97.69%	92.90%	105.80%	98.65%
	日帰り客	2,478,157	2,619,485	2,550,310	2,510,670	2,358,027	2,277,975	2,206,737	2,457,331	2,343,852	2,221,105	2,436,704	2,437,358	2,497,169	2,643,001	2,555,680
		105.09%	111.09%	108.15%	106.47%	100.00%	96.61%	93.58%	104.21%	99.40%	94.19%	103.34%	103.36%	105.90%	112.09%	108.38%
計	2,572,461	2,695,793	2,622,007	2,577,901	2,421,414	2,343,889	2,270,138	2,522,998	2,408,513	2,282,188	2,500,094	2,499,278	2,556,055	2,710,063	2,618,210	
	106.24%	111.33%	108.28%	106.46%	100.00%	96.80%	93.75%	104.20%	99.47%	94.25%	103.25%	103.22%	105.56%	111.92%	108.13%	
紀 仙 郷	宿泊客	31,441	31,310	37,042	37,609	34,567	34,429	35,369	34,283	30,567	33,803	33,283	34,218	39,072	52,575	44,630
		90.96%	90.58%	107.16%	108.80%	100.00%	99.60%	102.32%	99.18%	88.43%	97.79%	96.29%	98.99%	113.03%	152.10%	129.11%
	日帰り客	3,308,858	3,212,311	3,138,219	2,899,111	2,943,080	3,355,258	3,289,907	3,445,758	3,347,512	2,975,905	2,870,842	2,738,894	2,639,875	2,834,001	3,030,704
		112.43%	109.15%	106.63%	98.51%	100.00%	114.00%	111.78%	117.08%	113.74%	101.12%	97.55%	93.06%	89.70%	96.29%	102.98%
計	3,340,299	3,243,621	3,175,261	2,936,720	2,977,647	3,389,687	3,325,276	3,480,041	3,378,079	3,009,708	2,904,125	2,773,112	2,678,947	2,886,576	3,075,334	
	112.18%	108.93%	106.64%	98.63%	100.00%	113.84%	111.67%	116.87%	113.45%	101.08%	97.53%	93.13%	89.97%	96.94%	103.28%	
橋 本 周 辺	宿泊客	51,564	51,647	52,500	54,537	55,516	54,547	57,835	47,546	42,810	35,590	41,756	47,224	80,539	100,112	110,541
		92.88%	93.03%	94.57%	98.24%	100.00%	98.25%	104.18%	85.64%	77.11%	64.11%	75.21%	85.06%	145.07%	180.33%	199.12%
	日帰り客	1,431,172	1,322,065	1,651,178	1,732,704	2,027,850	2,078,073	2,040,120	2,057,817	2,112,196	1,987,618	1,926,775	1,871,069	2,294,448	2,811,839	4,101,899
		70.58%	65.20%	81.43%	85.45%	100.00%	102.48%	100.61%	101.48%	104.16%	98.02%	95.02%	92.27%	113.15%	138.66%	202.28%
計	1,482,736	1,373,712	1,703,678	1,787,241	2,083,366	2,132,620	2,097,955	2,105,363	2,155,006	2,023,208	1,968,531	1,918,293	2,374,987	2,911,951	4,212,440	
	71.17%	65.94%	81.78%	85.79%	100.00%	102.36%	100.70%	101.06%	103.44%	97.11%	94.49%	92.08%	114.00%	139.77%	202.19%	
そ の 他	宿泊客	100,783	92,658	80,380	82,765	79,917	84,523	78,295	74,402	67,370	60,152	58,310	62,587	60,920	65,350	64,032
		126.11%	115.94%	100.58%	103.56%	100.00%	105.76%	97.97%	93.10%	84.30%	75.27%	72.96%	78.32%	76.23%	81.77%	80.12%
	日帰り客	1,505,048	1,387,030	1,353,005	1,338,545	1,386,913	1,454,501	1,493,202	1,526,101	1,642,734	1,580,749	1,576,327	1,613,450	1,608,314	1,567,737	1,510,468
		108.52%	100.01%	97.56%	96.51%	100.00%	104.87%	107.66%	110.04%	118.45%	113.98%	113.66%	116.33%	115.96%	113.04%	108.91%
計	1,605,831	1,479,688	1,433,385	1,421,310	1,466,830	1,539,024	1,571,497	1,600,503	1,710,104	1,640,901	1,634,637	1,676,037	1,669,234	1,633,087	1,574,500	
	109.48%	100.88%	97.72%	96.90%	100.00%	104.92%	107.14%	109.11%	116.59%	111.87%	111.44%	114.26%	113.80%	111.33%	107.34%	
合 計	宿泊客	5,477,301	5,345,518	5,453,965	5,215,435	5,295,109	5,566,656	5,455,218	5,135,953	5,090,545	4,339,469	4,646,622	4,965,997	5,181,239	5,686,106	5,247,072
		103.44%	100.95%	103.00%	98.50%	100.00%	105.13%	103.02%	96.99%	96.14%	81.95%	87.75%	93.78%	97.85%	107.38%	99.09%
	日帰り客	24,705,006	24,023,733	25,436,751	25,193,098	25,347,702	26,515,888	25,888,280	25,831,480	25,876,001	23,277,960	24,514,267	25,049,509	25,640,005	27,713,275	29,622,907
		97.46%	94.78%	100.35%	99.39%	100.00%	104.61%	102.13%	101.91%	102.08%	91.83%	96.71%	98.82%	101.15%	109.33%	116.87%
計	30,182,307	29,369,251	30,890,716	30,408,533	30,642,811	32,082,544	31,343,498	30,967,433	30,966,546	27,617,429	29,160,889	30,015,506	30,821,244	33,399,381	34,869,979	
	98.50%	95.84%	100.81%	99.24%	100.00%	104.70%	102.29%	101.06%	101.06%	90.13%	95.16%	97.95%	100.58%	109.00%	113.79%	

3. 市町村別観光客推計総括表

〈単位：人〉

市町村名	観光客総数			うち宿泊客			うち日帰り客		
	平成27年	平成28年	対前年比	平成27年	平成28年	対前年比	平成27年	平成28年	対前年比
和歌山市	6,424,720	6,491,599	101.04%	838,654	901,924	107.54%	5,586,066	5,589,675	100.06%
加太・友ヶ島	916,774	892,788	97.38%	132,706	96,358	72.61%	784,068	796,430	101.58%
和歌浦・市街地	5,507,946	5,598,811	101.65%	705,948	805,566	114.11%	4,801,998	4,793,245	99.82%
海南市	1,336,822	1,334,568	99.83%	4,926	6,845	138.96%	1,331,896	1,327,723	99.69%
旧海南市	1,270,555	1,257,301	98.96%	4,600	6,738	146.48%	1,265,955	1,250,563	98.78%
旧下津町	66,267	77,267	116.60%	326	107	32.82%	65,941	77,160	117.01%
紀美野町	533,622	489,214	91.68%	36,689	33,723	91.92%	496,933	455,491	91.66%
旧野上町	330,900	302,323	91.36%	3,648	3,728	102.19%	327,252	298,595	91.24%
旧美里町	202,722	186,891	92.19%	33,041	29,995	90.78%	169,681	156,896	92.47%
紀の川市	1,855,680	1,808,228	97.44%	11,774	9,764	82.93%	1,843,906	1,798,464	97.54%
旧打田町	878,043	808,829	92.12%	0	0	0.00%	878,043	808,829	92.12%
旧粉河町	452,332	449,582	99.39%	7,879	6,142	77.95%	444,453	443,440	99.77%
旧那賀町	123,462	123,186	99.78%	436	121	27.75%	123,026	123,065	100.03%
旧桃山町	133,391	165,240	123.88%	3,160	3,138	99.30%	130,231	162,102	124.47%
旧貴志川町	268,452	261,391	97.37%	299	363	121.40%	268,153	261,028	97.34%
岩出市	1,030,896	1,267,106	122.91%	40,801	34,866	85.45%	990,095	1,232,240	124.46%
橋本市	1,220,630	1,351,691	110.74%	68,706	72,901	106.11%	1,151,924	1,278,790	111.01%
旧橋本市	1,039,909	1,126,311	108.31%	68,706	72,901	106.11%	971,203	1,053,410	108.46%
旧高野口町	180,721	225,380	124.71%	0	0	0.00%	180,721	225,380	124.71%
九度山町	859,889	1,765,829	205.36%	897	810	90.30%	858,992	1,765,019	205.48%
高野町	1,991,900	1,760,925	88.40%	440,422	224,818	51.05%	1,551,478	1,536,107	99.01%
かつらぎ町	878,633	1,157,522	131.74%	34,931	41,682	119.33%	843,702	1,115,840	132.26%
旧かつらぎ町	831,432	1,094,920	131.69%	30,509	36,830	120.72%	800,923	1,058,090	132.11%
旧花園村	47,201	62,602	132.63%	4,422	4,852	109.72%	42,779	57,750	135.00%
有田市	283,529	302,211	106.59%	28,522	23,506	82.41%	255,007	278,705	109.29%
湯浅町	508,049	500,641	98.54%	47,945	45,641	95.19%	460,104	455,000	98.89%
広川町	162,507	163,012	100.31%	2,256	2,468	109.40%	160,251	160,544	100.18%
有田川町	839,619	794,428	94.62%	25,447	21,962	86.30%	814,172	772,466	94.88%
旧吉備町	241,848	225,077	93.07%	3,351	2,929	87.41%	238,497	222,148	93.14%
旧金屋町	444,642	422,723	95.07%	2,092	1,967	94.02%	442,550	420,756	95.08%
旧清水町	153,129	146,628	95.75%	20,004	17,066	85.31%	133,125	129,562	97.32%
御坊市	234,181	226,674	96.79%	63,353	56,447	89.10%	170,828	170,227	99.65%
美浜町	19,503	18,910	96.96%	9,602	9,452	98.44%	9,901	9,458	95.53%
日高町	242,800	236,150	97.26%	39,300	38,000	96.69%	203,500	198,150	97.37%
由良町	202,062	224,814	111.26%	30,734	29,132	94.79%	171,328	195,682	114.21%

〈単位：人〉

市 町 村 名	観光客総数			うち宿泊客			うち日帰り客		
	平成27年	平成28年	対前年比	平成27年	平成28年	対前年比	平成27年	平成28年	対前年比
日高川町	686,311	726,847	105.91%	28,169	24,576	87.24%	658,142	702,271	106.71%
旧川辺町	282,289	315,566	111.79%	11,879	11,261	94.80%	270,410	304,305	112.53%
旧中津村	322,750	306,619	95.00%	11,703	9,740	83.23%	311,047	296,879	95.45%
旧美山村	81,272	104,662	128.78%	4,587	3,575	77.94%	76,685	101,087	131.82%
みなべ町	662,965	649,787	98.01%	197,311	175,719	89.06%	465,654	474,068	101.81%
旧南部川村	123,870	128,445	103.69%	3,362	3,889	115.68%	120,508	124,556	103.36%
旧南部町	539,095	521,342	96.71%	193,949	171,830	88.60%	345,146	349,512	101.26%
印南町	648,722	569,019	87.71%	2,947	4,611	156.46%	645,775	564,408	87.40%
田辺市	3,810,087	3,650,588	95.81%	443,532	407,427	91.86%	3,366,555	3,243,161	96.33%
旧田辺市	1,014,325	1,007,280	99.31%	223,796	204,328	91.30%	790,529	802,952	101.57%
旧龍神村	760,093	691,757	91.01%	60,682	54,940	90.54%	699,411	636,817	91.05%
旧中辺路町	453,792	371,073	81.77%	13,466	10,785	80.09%	440,326	360,288	81.82%
旧大塔村	96,145	80,794	84.03%	6,656	6,190	93.00%	89,489	74,604	83.37%
旧本宮町	1,485,732	1,499,684	100.94%	138,932	131,184	94.42%	1,346,800	1,368,500	101.61%
上富田町	325,051	317,333	97.63%	27,712	28,780	103.85%	297,339	288,553	97.05%
白浜町	3,595,676	3,468,913	96.47%	2,092,119	1,963,919	93.87%	1,503,557	1,504,994	100.10%
旧白浜町	3,444,030	3,323,393	96.50%	2,064,264	1,939,985	93.98%	1,379,766	1,383,408	100.26%
旧日置川町	151,646	145,520	95.96%	27,855	23,934	85.92%	123,791	121,586	98.22%
すさみ町	561,618	1,129,857	201.18%	39,819	37,645	94.54%	521,799	1,092,212	209.32%
新宮市	1,305,287	1,289,659	98.80%	133,078	129,244	97.12%	1,172,209	1,160,415	98.99%
旧新宮市	1,156,036	1,133,876	98.08%	128,514	124,590	96.95%	1,027,522	1,009,286	98.23%
旧熊野川町	149,251	155,783	104.38%	4,564	4,654	101.97%	144,687	151,129	104.45%
那智勝浦町	1,388,542	1,389,921	100.10%	665,181	660,560	99.31%	723,361	729,361	100.83%
太地町	242,270	232,058	95.78%	20,056	16,578	82.66%	222,214	215,480	96.97%
古座川町	121,250	125,610	103.60%	6,383	5,653	88.56%	114,867	119,957	104.43%
北山村	86,841	88,655	102.09%	7,596	6,821	89.80%	79,245	81,834	103.27%
串本町	1,339,719	1,338,210	99.89%	297,244	231,598	77.92%	1,042,475	1,106,612	106.15%
旧串本町	1,306,191	1,298,346	99.40%	280,524	214,417	76.43%	1,025,667	1,083,929	105.68%
旧古座町	33,528	39,864	118.90%	16,720	17,181	102.76%	16,808	22,683	134.95%
合 計	33,399,381	34,869,979	104.40%	5,686,106	5,247,072	92.28%	27,713,275	29,622,907	106.89%

4. 観光客年次別推移表

和 暦	西暦	宿泊客 (人)	日帰り客 (人)	観光客総数 (人)	宿泊客率 (%)	日帰り客率 (%)
昭和48年	1973	7,043,758	14,324,960	21,368,718	32.96%	67.04%
昭和49年	1974	6,971,178	14,636,940	21,608,118	32.26%	67.74%
昭和50年	1975	5,851,591	14,370,569	20,222,160	28.94%	71.06%
昭和51年	1976	5,942,242	14,959,110	20,901,352	28.43%	71.57%
昭和52年	1977	5,439,723	14,424,186	19,863,909	27.38%	72.62%
昭和53年	1978	6,666,080	17,043,506	23,709,586	28.12%	71.88%
昭和54年	1979	6,545,651	16,858,428	23,404,079	27.97%	72.03%
昭和55年	1980	6,193,830	17,485,035	23,678,865	26.16%	73.84%
昭和56年	1981	6,209,810	17,900,110	24,109,920	25.76%	74.24%
昭和57年	1982	5,703,586	17,888,380	23,591,966	24.18%	75.82%
昭和58年	1983	5,656,882	18,011,689	23,668,571	23.90%	76.10%
昭和59年	1984	6,179,714	18,445,311	24,625,025	25.10%	74.90%
昭和60年	1985	5,850,618	18,356,635	24,207,253	24.17%	75.83%
昭和61年	1986	6,069,777	18,762,620	24,832,397	24.44%	75.56%
昭和62年	1987	6,057,957	19,311,941	25,369,898	23.88%	76.12%
昭和63年	1988	5,867,173	18,817,751	24,684,924	23.77%	76.23%
平成元年	1989	6,129,524	19,614,681	25,744,205	23.81%	76.19%
平成2年	1990	6,415,445	20,527,353	26,942,798	23.81%	76.19%
平成3年	1991	6,573,303	21,321,532	27,894,835	23.56%	76.44%
平成4年	1992	6,849,066	21,681,990	28,531,056	24.01%	75.99%
平成5年	1993	6,434,219	21,095,005	27,529,224	23.37%	76.63%
平成6年	1994	6,714,270	23,282,910	29,997,180	22.38%	77.62%
平成7年	1995	6,684,638	23,748,667	30,433,305	21.96%	78.04%
平成8年	1996	6,704,447	23,667,283	30,371,730	22.07%	77.93%
平成9年	1997	6,631,854	23,508,959	30,140,813	22.00%	78.00%
平成10年	1998	6,061,452	23,219,981	29,281,433	20.70%	79.30%

平成18年との比較

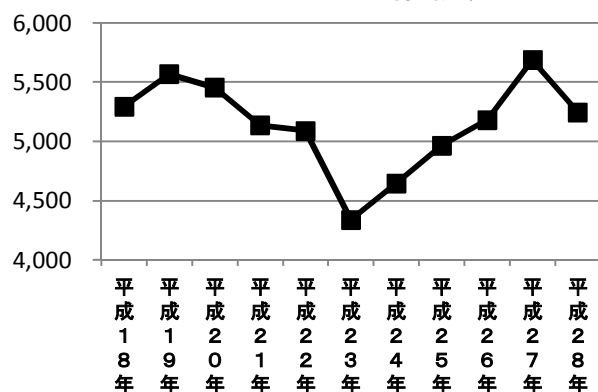
宿泊客 (%)	日帰り客 (%)	計 (%)
133.02%	56.51%	69.73%
131.65%	57.74%	70.52%
110.51%	56.69%	65.99%
112.22%	59.02%	68.21%
102.73%	56.91%	64.82%
125.89%	67.24%	77.37%
123.62%	66.51%	76.38%
116.97%	68.98%	77.27%
117.27%	70.62%	78.68%
107.71%	70.57%	76.99%
106.83%	71.06%	77.24%
116.71%	72.77%	80.36%
110.49%	72.42%	79.00%
114.63%	74.02%	81.04%
114.41%	76.19%	82.79%
110.80%	74.24%	80.56%
115.76%	77.38%	84.01%
121.16%	80.98%	87.93%
124.14%	84.12%	91.03%
129.35%	85.54%	93.11%
121.51%	83.22%	89.84%
126.80%	91.85%	97.89%
126.24%	93.69%	99.32%
126.62%	93.37%	99.12%
125.24%	92.75%	98.36%
114.47%	91.61%	95.56%

和 暦	西 暦	宿泊客 (人)	日帰り客 (人)	観光客総数 (人)	宿泊客率 (%)	日帰り客率 (%)
平成11年	1999	5,888,758	23,791,168	29,679,926	19.84%	80.16%
平成12年	2000	5,803,065	23,957,988	29,761,053	19.50%	80.50%
平成13年	2001	5,598,217	24,662,057	30,260,274	18.50%	81.50%
平成14年	2002	5,477,301	24,705,006	30,182,307	18.15%	81.85%
平成15年	2003	5,345,518	24,023,733	29,369,251	18.20%	81.80%
平成16年	2004	5,453,965	25,436,751	30,890,716	17.66%	82.34%
平成17年	2005	5,215,435	25,193,098	30,408,533	17.15%	82.85%
平成18年	2006	5,295,109	25,347,702	30,642,811	17.28%	82.72%
平成19年	2007	5,566,656	26,515,888	32,082,544	17.35%	82.65%
平成20年	2008	5,455,218	25,888,280	31,343,498	17.40%	82.60%
平成21年	2009	5,135,953	25,831,480	30,967,433	16.59%	83.41%
平成22年	2010	5,090,545	25,876,001	30,966,546	16.44%	83.56%
平成23年	2011	4,339,469	23,277,960	27,617,429	15.71%	84.29%
平成24年	2012	4,646,622	24,514,267	29,160,889	15.93%	84.07%
平成25年	2013	4,965,997	25,049,509	30,015,506	16.54%	83.46%
平成26年	2014	5,181,239	25,640,005	30,821,244	16.81%	83.19%
平成27年	2015	5,686,106	27,713,275	33,399,381	17.02%	82.98%
平成28年	2016	5,247,072	29,622,907	34,869,979	15.05%	84.95%

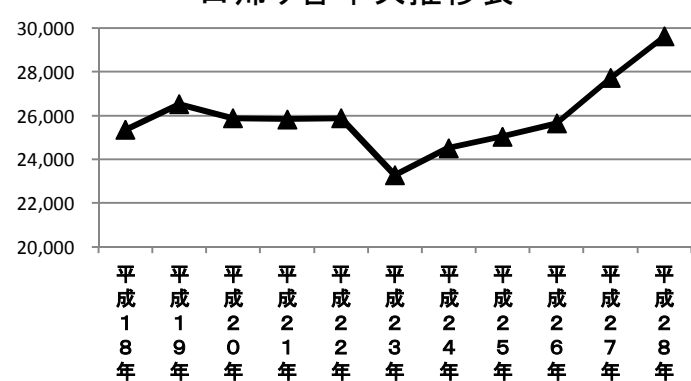
平成18年との比較

宿泊客 (%)	日帰り客 (%)	計 (%)
111.21%	93.86%	96.86%
109.59%	94.52%	97.12%
105.72%	97.30%	98.75%
103.44%	97.46%	98.50%
100.95%	94.78%	95.84%
103.00%	100.35%	100.81%
98.50%	99.39%	99.24%
100.00%	100.00%	100.00%
105.13%	104.61%	104.70%
103.02%	102.13%	102.29%
96.99%	101.91%	101.06%
96.14%	102.08%	101.06%
81.95%	91.83%	90.13%
87.75%	96.71%	95.16%
93.78%	98.82%	97.95%
97.85%	101.15%	100.58%
107.38%	109.33%	109.00%
99.09%	116.87%	113.79%

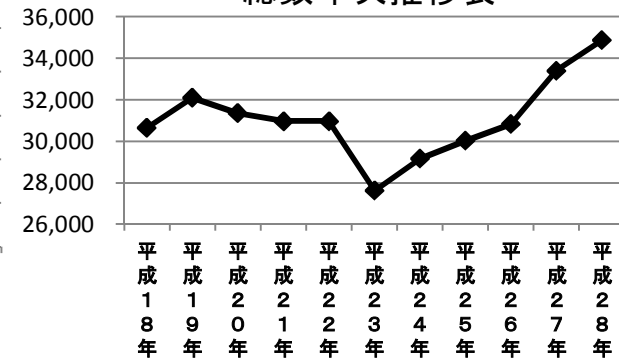
宿泊客年次推移表



日帰り客年次推移表



総数年次推移表



5. 主要観光地別観光客月別推計表

〈単位：人〉

観光地区名		総数	1月	2月	3月	4月	5月	6月	7月	8月	9月	10月	11月	12月
高野山	宿泊客	224,818	3,932	4,445	13,099	25,558	24,568	16,701	20,400	29,900	21,297	29,720	26,275	8,923
	日帰り客	1,536,107	66,406	45,390	105,539	113,585	150,053	104,879	149,100	176,200	108,428	178,185	241,117	97,225
	計	1,760,925	70,338	49,835	118,638	139,143	174,621	121,580	169,500	206,100	129,725	207,905	267,392	106,148
加友磯 ケノ 太島浦	宿泊客	96,358	4,554	3,956	5,858	4,602	4,982	6,977	11,480	14,179	9,227	10,294	10,250	9,999
	日帰り客	796,430	77,360	26,530	50,949	59,830	72,604	64,976	122,372	145,762	69,551	48,387	35,325	22,784
	計	892,788	81,914	30,486	56,807	64,432	77,586	71,953	133,852	159,941	78,778	58,681	45,575	32,783
和歌浦 紀三井寺 和歌山城他	宿泊客	805,566	54,807	55,402	70,280	70,541	64,630	61,919	73,128	90,413	60,434	67,546	68,012	68,454
	日帰り客	4,793,245	570,455	238,630	349,172	415,792	431,042	290,841	375,102	622,398	286,857	430,930	373,825	408,201
	計	5,598,811	625,262	294,032	419,452	486,333	495,672	352,760	448,230	712,811	347,291	498,476	441,837	476,655
西有田	宿泊客	71,615	4,014	5,532	8,412	3,798	4,246	6,439	5,540	11,976	4,482	6,199	4,342	6,635
	日帰り客	894,249	78,118	48,786	50,707	61,331	64,509	64,301	86,587	140,666	59,050	99,374	93,301	47,519
	計	965,864	82,132	54,318	59,119	65,129	68,755	70,740	92,127	152,642	63,532	105,573	97,643	54,154
煙樹海岸 白崎海岸 道成寺・御坊他	宿泊客	144,292	8,241	8,818	10,470	9,388	16,111	12,520	15,042	22,546	11,586	11,280	9,697	8,593
	日帰り客	877,822	48,968	44,797	63,123	58,301	88,676	58,488	77,226	137,217	54,448	112,352	84,370	49,856
	計	1,022,114	57,209	53,615	73,593	67,689	104,787	71,008	92,268	159,763	66,034	123,632	94,067	58,449
龍神温泉 摩壇山	宿泊客	54,940	1,739	2,163	4,417	4,556	5,722	3,356	5,497	9,141	4,355	5,403	5,295	3,296
	日帰り客	636,817	26,939	21,612	30,486	44,885	54,980	20,089	41,900	93,388	64,326	77,177	141,150	19,885
	計	691,757	28,678	23,775	34,903	49,441	60,702	23,445	47,397	102,529	68,681	82,580	146,445	23,181
田辺・中辺路・ 百間山・みなべ	宿泊客	397,022	28,502	26,687	33,648	31,205	34,320	26,885	37,511	59,054	26,825	29,614	32,409	30,362
	日帰り客	1,711,912	225,660	155,309	111,596	95,937	101,369	92,095	174,069	219,552	89,222	214,638	147,429	85,036
	計	2,108,934	254,162	181,996	145,244	127,142	135,689	118,980	211,580	278,606	116,047	244,252	179,838	115,398
白樺温泉 温泉	宿泊客	1,939,985	139,244	151,193	186,363	148,885	153,657	136,056	201,408	237,577	141,646	145,402	142,816	155,738
	日帰り客	1,383,408	104,246	99,262	102,808	100,955	126,193	105,054	139,311	158,722	120,062	104,786	106,666	115,343
	計	3,323,393	243,490	250,455	289,171	249,840	279,850	241,110	340,719	396,299	261,708	250,188	249,482	271,081
枯木灘	宿泊客	61,579	4,221	4,539	5,203	4,053	5,807	3,559	5,787	9,020	4,313	5,920	5,370	3,787
	日帰り客	1,213,798	107,829	83,705	109,071	95,282	130,010	75,054	108,253	165,647	86,328	91,516	83,586	77,517
	計	1,275,377	112,050	88,244	114,274	99,335	135,817	78,613	114,040	174,667	90,641	97,436	88,956	81,304
串本	宿泊客	214,417	15,625	15,151	23,337	14,230	21,696	15,138	12,700	23,000	13,184	19,284	16,560	24,512
	日帰り客	1,083,929	96,391	104,006	120,859	81,717	76,854	74,746	84,859	129,734	72,484	91,808	79,838	70,633
	計	1,298,346	112,016	119,157	144,196	95,947	98,550	89,884	97,559	152,734	85,668	111,092	96,398	95,145

〈単位：人〉

観光地区名		総数	1月	2月	3月	4月	5月	6月	7月	8月	9月	10月	11月	12月
勝浦温泉 湯川温泉	宿泊客	694,319	50,862	49,087	69,992	54,221	55,539	40,686	58,027	92,365	52,695	56,967	63,057	50,821
	日帰り客	967,524	194,864	47,720	71,134	62,651	90,987	40,478	70,656	162,174	58,063	64,068	59,114	45,615
	計	1,661,843	245,726	96,807	141,126	116,872	146,526	81,164	128,683	254,539	110,758	121,035	122,171	96,436
熊野本宮温泉郷	宿泊客	131,184	7,860	6,948	11,337	11,466	12,725	6,601	10,582	21,969	9,496	12,148	11,369	8,683
	日帰り客	1,368,500	446,500	56,200	79,900	70,400	103,500	53,100	75,400	105,900	83,700	111,600	113,000	69,300
	計	1,499,684	454,360	63,148	91,237	81,866	116,225	59,701	85,982	127,869	93,196	123,748	124,369	77,983
新宮・瀬峡	宿泊客	129,244	9,594	9,352	11,789	10,270	9,689	9,000	11,491	16,505	9,223	10,341	10,594	11,396
	日帰り客	1,160,415	297,096	92,618	54,840	55,728	80,523	53,334	70,471	138,067	75,766	115,584	86,033	40,355
	計	1,289,659	306,690	101,970	66,629	65,998	90,212	62,334	81,962	154,572	84,989	125,925	96,627	51,751
海南生石山周辺	宿泊客	62,530	2,226	2,402	4,218	4,163	5,479	3,937	8,637	15,854	5,713	4,212	3,188	2,501
	日帰り客	2,555,680	212,204	141,597	191,342	224,356	227,454	141,094	188,793	328,942	195,588	284,205	278,215	141,890
	計	2,618,210	214,430	143,999	195,560	228,519	232,933	145,031	197,430	344,796	201,301	288,417	281,403	144,391
紀仙郷	宿泊客	44,630	2,183	2,404	3,638	4,370	3,215	4,271	5,188	6,347	3,832	3,879	3,109	2,194
	日帰り客	3,030,704	359,497	159,317	353,764	374,310	219,739	232,361	287,832	272,425	149,072	197,280	259,292	165,815
	計	3,075,334	361,680	161,721	357,402	378,680	222,954	236,632	293,020	278,772	152,904	201,159	262,401	168,009
橋本周辺	宿泊客	110,541	6,060	6,280	8,815	9,988	10,228	8,416	10,852	12,325	9,209	9,938	10,376	8,054
	日帰り客	4,101,899	282,211	206,739	284,719	339,001	418,018	286,892	327,163	452,932	338,181	445,886	474,396	245,761
	計	4,212,440	288,271	213,019	293,534	348,989	428,246	295,308	338,015	465,257	347,390	455,824	484,772	253,815
その他	宿泊客	64,032	2,905	3,288	6,314	3,792	5,306	2,743	7,905	14,077	4,773	4,218	4,209	4,502
	日帰り客	1,510,468	179,302	111,626	116,598	126,503	143,073	109,294	125,724	187,085	92,853	106,084	105,457	106,869
	計	1,574,500	182,207	114,914	122,912	130,295	148,379	112,037	133,629	201,162	97,626	110,302	109,666	111,371
合計	宿泊客	5,247,072	346,569	357,647	477,190	415,086	437,920	365,204	501,175	686,248	392,290	432,365	426,928	408,450
	日帰り客	29,622,907	3,374,046	1,683,844	2,246,607	2,380,564	2,579,584	1,867,076	2,504,818	3,636,811	2,003,979	2,773,860	2,762,114	1,809,604
	計	34,869,979	3,720,615	2,041,491	2,723,797	2,795,650	3,017,504	2,232,280	3,005,993	4,323,059	2,396,269	3,206,225	3,189,042	2,218,054

6. 市町村別「宿泊客数」月別推移表

<単位：人>

市 町 村 名	総 数	1月	2月	3月	4月	5月	6月	7月	8月	9月	10月	11月	12月
和歌山市	901,924	59,361	59,358	76,138	75,143	69,612	68,896	84,608	104,592	69,661	77,840	78,262	78,453
加太・友ヶ島	96,358	4,554	3,956	5,858	4,602	4,982	6,977	11,480	14,179	9,227	10,294	10,250	9,999
和歌浦・市街地	805,566	54,807	55,402	70,280	70,541	64,630	61,919	73,128	90,413	60,434	67,546	68,012	68,454
海 南 市	6,845	426	698	811	1,089	630	885	764	812	172	232	164	162
旧海南市	6,738	426	694	802	1,082	616	885	753	772	160	226	162	160
旧下津町	107	0	4	9	7	14	0	11	40	12	6	2	2
紀美野町	33,723	988	1,064	2,421	2,117	3,157	2,076	4,656	7,067	3,750	2,722	2,059	1,646
旧野上町	3,728	10	16	205	412	649	236	386	451	420	636	240	67
旧美里町	29,995	978	1,048	2,216	1,705	2,508	1,840	4,270	6,616	3,330	2,086	1,819	1,579
紀の川市	9,764	347	242	391	578	935	983	1,461	2,166	1,044	797	538	282
旧打田町	0	0	0	0	0	0	0	0	0	0	0	0	0
旧粉河町	6,142	295	224	313	403	592	605	805	939	728	568	431	239
旧那賀町	121	6	7	25	5	12	14	0	0	13	0	27	12
旧桃山町	3,138	29	2	42	170	286	349	574	1,118	272	206	70	20
旧貴志川町	363	17	9	11	0	45	15	82	109	31	23	10	11
岩 出 市	34,866	1,836	2,162	3,247	3,792	2,280	3,288	3,727	4,181	2,788	3,082	2,571	1,912
橋 本 市	72,901	4,823	4,983	6,574	6,483	6,078	5,386	6,321	7,185	6,083	6,680	6,666	5,639
旧橋本市	72,901	4,823	4,983	6,574	6,483	6,078	5,386	6,321	7,185	6,083	6,680	6,666	5,639
旧高野口町	0	0	0	0	0	0	0	0	0	0	0	0	0
九度山町	810	22	24	81	92	93	58	56	101	62	73	94	54
高 野 町	224,818	3,932	4,445	13,099	25,558	24,568	16,701	20,400	29,900	21,297	29,720	26,275	8,923
かつらぎ町	41,682	1,217	1,273	2,261	3,682	4,599	3,064	5,466	7,031	3,387	3,390	3,867	2,445
旧かつらぎ町	36,830	1,215	1,273	2,160	3,413	4,057	2,972	4,475	5,039	3,064	3,185	3,616	2,361
旧花園村	4,852	2	0	101	269	542	92	991	1,992	323	205	251	84
有 田 市	23,506	1,477	1,607	2,299	1,226	1,534	1,223	1,947	3,986	1,560	2,582	1,871	2,194
湯 浅 町	45,641	2,415	3,853	5,900	2,364	2,495	5,014	3,382	7,587	2,735	3,351	2,278	4,267
広 川 町	2,468	122	72	213	208	217	202	211	403	187	266	193	174
有田川町	21,962	812	640	986	957	1,692	976	3,217	7,975	1,791	1,258	965	693
旧吉備町	2,929	185	275	177	236	294	245	265	280	233	263	238	238
旧金屋町	1,967	121	166	198	134	107	176	108	144	193	230	226	164
旧清水町	17,066	506	199	611	587	1,291	555	2,844	7,551	1,365	765	501	291
御 坊 市	56,447	4,249	4,483	4,491	3,763	5,901	4,780	4,875	6,192	4,226	5,283	4,599	3,605
美 浜 町	9,452	762	702	693	935	1,237	557	690	1,157	743	688	689	599

〈単位：人〉

市 町 村 名	総 数	1 月	2 月	3 月	4 月	5 月	6 月	7 月	8 月	9 月	1 0 月	1 1 月	1 2 月
日 高 町	38,000	1,900	1,900	1,700	1,900	4,800	3,900	4,900	5,400	3,700	3,000	2,300	2,600
由 良 町	29,132	831	742	2,102	2,223	3,283	2,496	3,574	7,187	2,330	1,817	1,463	1,084
日高川町	24,576	898	1,630	2,526	1,356	1,975	1,394	3,001	5,793	1,662	1,518	1,403	1,420
旧川辺町	11,261	499	991	1,484	567	890	787	1,003	2,610	587	492	646	705
旧中津村	9,740	280	402	716	620	732	456	1,543	2,493	766	758	479	495
旧美山村	3,575	119	237	326	169	353	151	455	690	309	268	278	220
みなべ町	175,719	12,927	11,749	11,616	16,028	15,777	13,025	15,957	25,424	11,516	13,145	15,778	12,777
旧南部川村	3,889	250	333	341	296	290	235	358	529	304	300	323	330
旧南部町	171,830	12,677	11,416	11,275	15,732	15,487	12,790	15,599	24,895	11,212	12,845	15,455	12,447
印 南 町	4,611	231	282	320	163	336	317	561	745	587	448	369	252
田 辺 市	407,427	25,174	24,049	37,786	31,199	36,990	23,817	37,633	64,740	29,160	34,020	33,295	29,564
旧田辺市	204,328	15,201	14,681	21,137	14,032	17,044	12,798	18,979	29,094	13,668	15,101	15,766	16,827
旧龍神村	54,940	1,739	2,163	4,417	4,556	5,722	3,356	5,497	9,141	4,355	5,403	5,295	3,296
旧中辺路町	10,785	364	239	885	1,124	1,261	790	1,043	1,521	1,023	1,103	814	618
旧大塔村	6,190	10	18	10	21	238	272	1,532	3,015	618	265	51	140
旧本宮町	131,184	7,860	6,948	11,337	11,466	12,725	6,601	10,582	21,969	9,496	12,148	11,369	8,683
上富田町	28,780	1,816	1,947	4,210	1,920	2,107	962	2,640	5,212	1,704	1,722	2,101	2,439
白 浜 町	1,963,919	140,307	152,320	188,002	150,070	156,207	137,552	203,635	241,619	143,524	148,457	145,163	157,063
旧白浜町	1,939,985	139,244	151,193	186,363	148,885	153,657	136,056	201,408	237,577	141,646	145,402	142,816	155,738
旧日置川町	23,934	1,063	1,127	1,639	1,185	2,550	1,496	2,227	4,042	1,878	3,055	2,347	1,325
すさみ町	37,645	3,158	3,412	3,564	2,868	3,257	2,063	3,560	4,978	2,435	2,865	3,023	2,462
新 宮 市	129,244	9,594	9,352	11,789	10,270	9,689	9,000	11,491	16,505	9,223	10,341	10,594	11,396
旧新宮市	124,590	9,527	9,268	11,461	9,731	9,051	8,817	11,103	15,575	8,857	9,756	10,204	11,240
旧熊野川町	4,654	67	84	328	539	638	183	388	930	366	585	390	156
那智勝浦町	660,560	48,655	46,773	66,849	52,400	53,190	39,112	54,654	85,536	49,889	54,710	60,514	48,278
太 地 町	16,578	1,352	1,043	1,803	887	1,060	729	1,715	3,345	988	1,119	1,351	1,186
古座川町	5,653	286	313	377	336	513	397	729	1,132	445	450	350	325
北 山 村	6,821	171	107	264	315	723	368	986	1,813	639	367	381	687
串 本 町	231,598	16,480	16,422	24,677	15,164	22,985	15,983	14,358	26,484	15,002	20,422	17,752	25,869
旧串本町	214,417	15,625	15,151	23,337	14,230	21,696	15,138	12,700	23,000	13,184	19,284	16,560	24,512
旧古座町	17,181	855	1,271	1,340	934	1,289	845	1,658	3,484	1,818	1,138	1,192	1,357
合 計	5,247,072	346,569	357,647	477,190	415,086	437,920	365,204	501,175	686,248	392,290	432,365	426,928	408,450

7. 市町村別「日帰り客数」月別推移表

〈単位：人〉

市 町 村 名	総 数	1月	2月	3月	4月	5月	6月	7月	8月	9月	10月	11月	12月
和歌山市	5,589,675	647,815	265,160	400,121	475,622	503,646	355,817	497,474	768,160	356,408	479,317	409,150	430,985
加太・友ヶ島	796,430	77,360	26,530	50,949	59,830	72,604	64,976	122,372	145,762	69,551	48,387	35,325	22,784
和歌浦・市街地	4,793,245	570,455	238,630	349,172	415,792	431,042	290,841	375,102	622,398	286,857	430,930	373,825	408,201
海 南 市	1,327,723	127,543	83,745	109,605	126,015	108,295	68,476	86,308	177,449	79,015	99,400	185,478	76,394
旧海南市	1,250,563	120,386	81,500	106,233	111,104	100,950	64,894	82,343	167,078	74,131	88,422	180,142	73,380
旧下津町	77,160	7,157	2,245	3,372	14,911	7,345	3,582	3,965	10,371	4,884	10,978	5,336	3,014
紀美野町	455,491	34,230	24,395	33,900	45,356	48,518	25,014	34,663	52,520	30,770	61,062	37,934	27,129
旧野上町	298,595	24,067	16,412	23,007	30,661	34,832	16,204	22,277	17,443	22,115	46,545	26,975	18,057
旧美里町	156,896	10,163	7,983	10,893	14,695	13,686	8,810	12,386	35,077	8,655	14,517	10,959	9,072
紀の川市	1,798,464	152,321	121,804	173,091	165,557	119,864	181,415	226,720	178,305	106,907	130,007	126,905	115,568
旧打田町	808,829	44,037	54,205	64,971	59,164	58,932	66,765	98,366	105,914	56,683	66,640	67,347	65,805
旧粉河町	443,440	78,021	35,837	64,440	36,583	21,024	59,187	73,690	17,883	14,578	17,998	14,509	9,690
旧那賀町	123,065	6,166	6,879	8,498	9,909	10,110	13,865	11,590	8,953	8,274	18,235	12,226	8,360
旧桃山町	162,102	5,939	5,859	11,477	34,213	7,630	14,916	23,574	25,925	8,295	8,039	8,185	8,050
旧貴志川町	261,028	18,158	19,024	23,705	25,688	22,168	26,682	19,500	19,630	19,077	19,095	24,638	23,663
岩 出 市	1,232,240	207,176	37,513	180,673	208,753	99,875	50,946	61,112	94,120	42,165	67,273	132,387	50,247
橋 本 市	1,278,790	135,339	77,882	74,538	83,329	90,652	93,019	107,741	208,721	81,547	117,745	123,903	84,374
旧橋本市	1,053,410	85,173	64,044	62,390	73,889	75,992	77,315	89,969	194,147	64,934	94,999	106,167	64,391
旧高野口町	225,380	50,166	13,838	12,148	9,440	14,660	15,704	17,772	14,574	16,613	22,746	17,736	19,983
九度山町	1,765,019	76,223	78,282	127,229	168,141	238,552	119,974	116,647	133,294	171,831	221,714	225,437	87,695
高 野 町	1,536,107	66,406	45,390	105,539	113,585	150,053	104,879	149,100	176,200	108,428	178,185	241,117	97,225
かつらぎ町	1,115,840	71,200	51,376	84,271	90,488	95,663	77,705	113,615	128,573	89,284	110,631	128,167	74,867
旧かつらぎ町	1,058,090	70,649	50,575	82,952	87,531	88,814	73,899	102,775	110,917	84,803	106,427	125,056	73,692
旧花園村	57,750	551	801	1,319	2,957	6,849	3,806	10,840	17,656	4,481	4,204	3,111	1,175
有 田 市	278,705	27,240	9,128	5,475	11,237	21,376	25,165	28,466	50,182	19,090	28,491	38,142	14,713
湯 浅 町	455,000	37,807	29,658	34,209	36,323	30,677	26,145	40,893	75,731	29,468	53,469	37,869	22,751
広 川 町	160,544	13,071	10,000	11,023	13,771	12,456	12,991	17,228	14,753	10,492	17,414	17,290	10,055
有田川町	772,466	50,431	33,457	47,837	52,985	70,641	47,604	67,822	98,973	85,803	123,743	54,803	38,367
旧吉備町	222,148	16,989	6,366	9,357	10,823	14,202	8,732	13,497	29,197	38,051	60,046	8,061	6,827
旧金屋町	420,756	25,782	21,186	29,899	32,132	41,661	29,013	39,349	46,362	38,208	53,879	38,534	24,751
旧清水町	129,562	7,660	5,905	8,581	10,030	14,778	9,859	14,976	23,414	9,544	9,818	8,208	6,789
御 坊 市	170,227	1,856	3,522	7,149	6,667	25,006	10,958	1,729	50,596	826	30,753	22,971	8,194
美 浜 町	9,458	644	439	230	1,183	566	333	812	1,929	1,864	407	573	478

〈単位：人〉

市 町 村 名	総 数	1 月	2 月	3 月	4 月	5 月	6 月	7 月	8 月	9 月	1 0 月	1 1 月	1 2 月
日 高 町	198,150	12,700	7,980	11,600	11,700	12,400	11,000	34,090	41,840	11,400	16,290	14,390	12,760
由 良 町	195,682	12,062	10,207	12,270	12,256	25,701	13,760	21,396	22,813	18,247	27,077	12,132	7,761
日高川町	702,271	44,784	45,600	60,496	71,493	73,724	52,264	50,694	66,668	50,892	70,528	66,282	48,846
旧川辺町	304,305	21,706	22,649	31,874	26,495	25,003	22,437	19,199	20,039	22,111	37,825	34,304	20,663
旧中津村	296,879	19,182	20,067	24,370	25,373	27,330	21,660	24,268	35,807	23,394	26,202	25,164	24,062
旧美山村	101,087	3,896	2,884	4,252	19,625	21,391	8,167	7,227	10,822	5,387	6,501	6,814	4,121
みなべ町	474,068	30,816	86,658	37,222	29,898	32,291	38,757	28,596	49,564	30,505	38,148	35,281	36,332
旧南部川村	124,556	9,015	44,420	8,222	6,405	8,119	7,464	6,192	8,280	5,793	9,310	6,108	5,228
旧南部町	349,512	21,801	42,238	29,000	23,493	24,172	31,293	22,404	41,284	24,712	28,838	29,173	31,104
印 南 町	564,408	41,604	41,564	52,043	43,184	53,172	39,697	49,832	67,058	38,166	47,092	42,425	48,571
田 辺 市	3,243,161	668,283	146,463	184,760	181,324	227,558	126,527	262,773	369,276	206,743	365,267	366,298	137,889
旧田辺市	802,952	121,839	36,206	41,779	33,987	30,428	30,909	114,060	120,285	31,409	145,186	64,423	32,441
旧龍神村	636,817	26,939	21,612	30,486	44,885	54,980	20,089	41,900	93,388	64,326	77,177	141,150	19,885
旧中辺路町	360,288	69,559	29,668	29,435	27,875	31,047	18,549	23,234	30,420	22,342	24,681	40,184	13,294
旧大塔村	74,604	3,446	2,777	3,160	4,177	7,603	3,880	8,179	19,283	4,966	6,623	7,541	2,969
旧本宮町	1,368,500	446,500	56,200	79,900	70,400	103,500	53,100	75,400	105,900	83,700	111,600	113,000	69,300
上富田町	288,553	103,207	36,795	19,938	14,505	17,108	20,471	11,714	17,363	8,638	10,339	10,399	18,076
白 浜 町	1,504,994	109,286	104,518	109,130	109,561	141,067	115,533	154,265	175,737	130,467	116,299	115,716	123,415
旧白浜町	1,383,408	104,246	99,262	102,808	100,955	126,193	105,054	139,311	158,722	120,062	104,786	106,666	115,343
旧日置川町	121,586	5,040	5,256	6,322	8,606	14,874	10,479	14,954	17,015	10,405	11,513	9,050	8,072
すさみ町	1,092,212	102,789	78,449	102,749	86,676	115,136	64,575	93,299	148,632	75,923	80,003	74,536	69,445
新 宮 市	1,160,415	297,096	92,618	54,840	55,728	80,523	53,334	70,471	138,067	75,766	115,584	86,033	40,355
旧新宮市	1,009,286	291,184	86,775	44,522	43,940	60,355	44,039	57,938	117,085	63,831	100,060	67,852	31,705
旧熊野川町	151,129	5,912	5,843	10,318	11,788	20,168	9,295	12,533	20,982	11,935	15,524	18,181	8,650
那智勝浦町	729,361	181,039	36,210	53,541	47,509	70,627	30,005	39,915	103,968	44,560	47,990	42,065	31,932
太 地 町	215,480	12,786	10,245	16,466	14,150	19,334	9,641	23,385	53,378	12,805	14,915	15,927	12,448
古座川町	119,957	7,883	7,337	11,057	15,815	9,242	7,525	9,931	14,764	6,946	8,133	12,992	8,332
北 山 村	81,834	2,979	2,178	3,619	5,044	7,981	7,968	11,912	23,615	5,841	3,613	4,552	2,532
串 本 町	1,106,612	97,430	105,271	121,986	82,709	77,880	75,578	92,215	134,562	73,182	92,971	80,960	71,868
旧串本町	1,083,929	96,391	104,006	120,859	81,717	76,854	74,746	84,859	129,734	72,484	91,808	79,838	70,633
旧古座町	22,683	1,039	1,265	1,127	992	1,026	832	7,356	4,828	698	1,163	1,122	1,235
合 計	29,622,907	3,374,046	1,683,844	2,246,607	2,380,564	2,579,584	1,867,076	2,504,818	3,636,811	2,003,979	2,773,860	2,762,114	1,809,604

8. 市町村別観光客数（宿泊客＋日帰り客）月別推移表

〈単位：人〉

市町村名	総数	1月	2月	3月	4月	5月	6月	7月	8月	9月	10月	11月	12月
和歌山市	6,491,599	707,176	324,518	476,259	550,765	573,258	424,713	582,082	872,752	426,069	557,157	487,412	509,438
加太・友ヶ島	892,788	81,914	30,486	56,807	64,432	77,586	71,953	133,852	159,941	78,778	58,681	45,575	32,783
和歌浦・市街地	5,598,811	625,262	294,032	419,452	486,333	495,672	352,760	448,230	712,811	347,291	498,476	441,837	476,655
海 南 市	1,334,568	127,969	84,443	110,416	127,104	108,925	69,361	87,072	178,261	79,187	99,632	185,642	76,556
旧海南市	1,257,301	120,812	82,194	107,035	112,186	101,566	65,779	83,096	167,850	74,291	88,648	180,304	73,540
旧下津町	77,267	7,157	2,249	3,381	14,918	7,359	3,582	3,976	10,411	4,896	10,984	5,338	3,016
紀美野町	489,214	35,218	25,459	36,321	47,473	51,675	27,090	39,319	59,587	34,520	63,784	39,993	28,775
旧野上町	302,323	24,077	16,428	23,212	31,073	35,481	16,440	22,663	17,894	22,535	47,181	27,215	18,124
旧美里町	186,891	11,141	9,031	13,109	16,400	16,194	10,650	16,656	41,693	11,985	16,603	12,778	10,651
紀の川市	1,808,228	152,668	122,046	173,482	166,135	120,799	182,398	228,181	180,471	107,951	130,804	127,443	115,850
旧打田町	808,829	44,037	54,205	64,971	59,164	58,932	66,765	98,366	105,914	56,683	66,640	67,347	65,805
旧粉河町	449,582	78,316	36,061	64,753	36,986	21,616	59,792	74,495	18,822	15,306	18,566	14,940	9,929
旧那賀町	123,186	6,172	6,886	8,523	9,914	10,122	13,879	11,590	8,953	8,287	18,235	12,253	8,372
旧桃山町	165,240	5,968	5,861	11,519	34,383	7,916	15,265	24,148	27,043	8,567	8,245	8,255	8,070
旧貴志川町	261,391	18,175	19,033	23,716	25,688	22,213	26,697	19,582	19,739	19,108	19,118	24,648	23,674
岩 出 市	1,267,106	209,012	39,675	183,920	212,545	102,155	54,234	64,839	98,301	44,953	70,355	134,958	52,159
橋 本 市	1,351,691	140,162	82,865	81,112	89,812	96,730	98,405	114,062	215,906	87,630	124,425	130,569	90,013
旧橋本市	1,126,311	89,996	69,027	68,964	80,372	82,070	82,701	96,290	201,332	71,017	101,679	112,833	70,030
旧高野口町	225,380	50,166	13,838	12,148	9,440	14,660	15,704	17,772	14,574	16,613	22,746	17,736	19,983
九度山町	1,765,829	76,245	78,306	127,310	168,233	238,645	120,032	116,703	133,395	171,893	221,787	225,531	87,749
高 野 町	1,760,925	70,338	49,835	118,638	139,143	174,621	121,580	169,500	206,100	129,725	207,905	267,392	106,148
かつらぎ町	1,157,522	72,417	52,649	86,532	94,170	100,262	80,769	119,081	135,604	92,671	114,021	132,034	77,312
旧かつらぎ町	1,094,920	71,864	51,848	85,112	90,944	92,871	76,871	107,250	115,956	87,867	109,612	128,672	76,053
旧花園村	62,602	553	801	1,420	3,226	7,391	3,898	11,831	19,648	4,804	4,409	3,362	1,259
有 田 市	302,211	28,717	10,735	7,774	12,463	22,910	26,388	30,413	54,168	20,650	31,073	40,013	16,907
湯 浅 町	500,641	40,222	33,511	40,109	38,687	33,172	31,159	44,275	83,318	32,203	56,820	40,147	27,018
広 川 町	163,012	13,193	10,072	11,236	13,979	12,673	13,193	17,439	15,156	10,679	17,680	17,483	10,229
有田川町	794,428	51,243	34,097	48,823	53,942	72,333	48,580	71,039	106,948	87,594	125,001	55,768	39,060
旧吉備町	225,077	17,174	6,641	9,534	11,059	14,496	8,977	13,762	29,477	38,284	60,309	8,299	7,065
旧金屋町	422,723	25,903	21,352	30,097	32,266	41,768	29,189	39,457	46,506	38,401	54,109	38,760	24,915
旧清水町	146,628	8,166	6,104	9,192	10,617	16,069	10,414	17,820	30,965	10,909	10,583	8,709	7,080
御 坊 市	226,674	6,105	8,005	11,640	10,430	30,907	15,738	6,604	56,788	5,052	36,036	27,570	11,799
美 浜 町	18,910	1,406	1,141	923	2,118	1,803	890	1,502	3,086	2,607	1,095	1,262	1,077

〈単位：人〉

市 町 村 名	総 数	1 月	2 月	3 月	4 月	5 月	6 月	7 月	8 月	9 月	1 0 月	1 1 月	1 2 月
日 高 町	236,150	14,600	9,880	13,300	13,600	17,200	14,900	38,990	47,240	15,100	19,290	16,690	15,360
由 良 町	224,814	12,893	10,949	14,372	14,479	28,984	16,256	24,970	30,000	20,577	28,894	13,595	8,845
日高川町	726,847	45,682	47,230	63,022	72,849	75,699	53,658	53,695	72,461	52,554	72,046	67,685	50,266
旧川辺町	315,566	22,205	23,640	33,358	27,062	25,893	23,224	20,202	22,649	22,698	38,317	34,950	21,368
旧中津村	306,619	19,462	20,469	25,086	25,993	28,062	22,116	25,811	38,300	24,160	26,960	25,643	24,557
旧美山村	104,662	4,015	3,121	4,578	19,794	21,744	8,318	7,682	11,512	5,696	6,769	7,092	4,341
みなべ町	649,787	43,743	98,407	48,838	45,926	48,068	51,782	44,553	74,988	42,021	51,293	51,059	49,109
旧南部川村	128,445	9,265	44,753	8,563	6,701	8,409	7,699	6,550	8,809	6,097	9,610	6,431	5,558
旧南部町	521,342	34,478	53,654	40,275	39,225	39,659	44,083	38,003	66,179	35,924	41,683	44,628	43,551
印 南 町	569,019	41,835	41,846	52,363	43,347	53,508	40,014	50,393	67,803	38,753	47,540	42,794	48,823
田 辺 市	3,650,588	693,457	170,512	222,546	212,523	264,548	150,344	300,406	434,016	235,903	399,287	399,593	167,453
旧田辺市	1,007,280	137,040	50,887	62,916	48,019	47,472	43,707	133,039	149,379	45,077	160,287	80,189	49,268
旧龍神村	691,757	28,678	23,775	34,903	49,441	60,702	23,445	47,397	102,529	68,681	82,580	146,445	23,181
旧中辺路町	371,073	69,923	29,907	30,320	28,999	32,308	19,339	24,277	31,941	23,365	25,784	40,998	13,912
旧大塔村	80,794	3,456	2,795	3,170	4,198	7,841	4,152	9,711	22,298	5,584	6,888	7,592	3,109
旧本宮町	1,499,684	454,360	63,148	91,237	81,866	116,225	59,701	85,982	127,869	93,196	123,748	124,369	77,983
上富田町	317,333	105,023	38,742	24,148	16,425	19,215	21,433	14,354	22,575	10,342	12,061	12,500	20,515
白 浜 町	3,468,913	249,593	256,838	297,132	259,631	297,274	253,085	357,900	417,356	273,991	264,756	260,879	280,478
旧白浜町	3,323,393	243,490	250,455	289,171	249,840	279,850	241,110	340,719	396,299	261,708	250,188	249,482	271,081
旧日置川町	145,520	6,103	6,383	7,961	9,791	17,424	11,975	17,181	21,057	12,283	14,568	11,397	9,397
すさみ町	1,129,857	105,947	81,861	106,313	89,544	118,393	66,638	96,859	153,610	78,358	82,868	77,559	71,907
新 宮 市	1,289,659	306,690	101,970	66,629	65,998	90,212	62,334	81,962	154,572	84,989	125,925	96,627	51,751
旧新宮市	1,133,876	300,711	96,043	55,983	53,671	69,406	52,856	69,041	132,660	72,688	109,816	78,056	42,945
旧熊野川町	155,783	5,979	5,927	10,646	12,327	20,806	9,478	12,921	21,912	12,301	16,109	18,571	8,806
那智勝浦町	1,389,921	229,694	82,983	120,390	99,909	123,817	69,117	94,569	189,504	94,449	102,700	102,579	80,210
太 地 町	232,058	14,138	11,288	18,269	15,037	20,394	10,370	25,100	56,723	13,793	16,034	17,278	13,634
古座川町	125,610	8,169	7,650	11,434	16,151	9,755	7,922	10,660	15,896	7,391	8,583	13,342	8,657
北 山 村	88,655	3,150	2,285	3,883	5,359	8,704	8,336	12,898	25,428	6,480	3,980	4,933	3,219
串 本 町	1,338,210	113,910	121,693	146,663	97,873	100,865	91,561	106,573	161,046	88,184	113,393	98,712	97,737
旧串本町	1,298,346	112,016	119,157	144,196	95,947	98,550	89,884	97,559	152,734	85,668	111,092	96,398	95,145
旧古座町	39,864	1,894	2,536	2,467	1,926	2,315	1,677	9,014	8,312	2,516	2,301	2,314	2,592
合 計	34,869,979	3,720,615	2,041,491	2,723,797	2,795,650	3,017,504	2,232,280	3,005,993	4,323,059	2,396,269	3,206,225	3,189,042	2,218,054

9. 主要観光地別観光客の目的別推計表

<単位：人>

観光地区名	海水浴・川泳ぎ	キャンプ	スポーツ・ゴルフ・ハイキング	釣り	花見	観光農園	温泉・休養	祭	社寺参詣	潮干狩り	風景・自然鑑賞	観光施設	その他	合計	構成比率
高野山	0	0	0	0	0	0	0	0	1,760,925	0	0	0	0	1,760,925	5.05%
加太・友ヶ島 磯ノ浦	334,371	13,059	2,896	50,051	4,093	0	19,050	9,930	339,200	0	32,106	0	88,032	892,788	2.56%
和歌浦・紀三井寺 和歌山城他	213,192	0	107,426	19,400	277,876	1,350	30,418	502,097	812,129	0	280,148	1,990,723	1,364,052	5,598,811	16.06%
西有田	41,910	5,058	123,261	125,443	17,740	7,800	266,012	128,340	59,157	0	29,310	154,441	7,392	965,864	2.77%
煙樹海岸・白崎海岸 道成寺・御坊他	56,526	14,670	102,642	87,080	5,571	28,645	65,200	110,297	151,896	0	226,894	102,465	70,228	1,022,114	2.93%
龍神温泉・護摩壇山	3,322	23,057	9,360	4,614	80	14	315,375	2,362	1,066	0	278,103	42,094	12,310	691,757	1.98%
田辺・中辺路・ 百間山・みなべ	99,527	8,045	90,962	62,394	55,355	5,047	226,186	276,636	350,136	303	95,936	624,117	214,290	2,108,934	6.05%
白浜温泉・椿温泉	661,500	0	22,040	66,627	28,000	0	1,973,204	0	0	0	199,329	372,693	0	3,323,393	9.53%
枯木灘	14,985	3,922	34,435	31,046	978	560	86,592	13,041	105	559	14,782	1,002,688	71,684	1,275,377	3.66%
串本	9,436	34,913	111,335	151,378	37,620	0	19,431	38,000	3,083	0	634,268	142,538	116,344	1,298,346	3.72%
勝浦温泉・湯川温泉	50,317	4,213	135,852	8,809	2,650	212	196,964	84,050	819,719	1,600	148,664	125,542	83,251	1,661,843	4.77%
熊野本宮温泉郷	10,659	11,923	223,738	7,185	1,324	0	253,977	11,132	975,507	0	4,239	0	0	1,499,684	4.30%
新宮・瀨峡	16,773	885	28,715	33,088	2,700	0	175,564	86,030	689,295	0	129,148	99,428	28,033	1,289,659	3.70%
海南生石山周辺	11,720	43,573	703,025	39,381	65,110	30,547	165,176	292,825	203,004	0	181,460	724,128	158,261	2,618,210	7.51%
紀仙郷	0	7,014	195,254	2,525	206,618	12,346	42,644	173,700	796,011	0	379,986	1,079,954	179,282	3,075,334	8.82%
橋本周辺	15,225	8,974	637,802	10,679	39,336	27,510	300,891	325,038	562,519	0	15,465	1,579,031	689,970	4,212,440	12.08%
その他	11,055	10,746	269,125	37,889	32,729	5,445	130,927	29,379	192,309	0	42,537	308,200	504,159	1,574,500	4.52%
合計	1,550,518	190,052	2,797,868	737,589	777,780	119,476	4,267,611	2,082,857	7,716,061	2,462	2,692,375	8,348,042	3,587,288	34,869,979	100.00%
構成比率	4.45%	0.55%	8.02%	2.12%	2.23%	0.34%	12.24%	5.97%	22.13%	0.01%	7.72%	23.94%	10.29%	100.00%	

10. 市町村別観光客の目的別推計表

〈単位：人〉

市町村名	海水浴・川泳ぎ	キャンプ	スポーツ・ゴルフ・ハイキング	釣り	花見	観光農園	温泉・休養	祭	社寺参詣	潮干狩り	風景・自然鑑賞	観光施設	その他	合計	構成比率
和歌山市	547,563	13,059	110,322	69,451	281,969	1,350	49,468	512,027	1,151,329	0	312,254	1,990,723	1,452,084	6,491,599	18.62%
加太・友ヶ島	334,371	13,059	2,896	50,051	4,093	0	19,050	9,930	339,200	0	32,106	0	88,032	892,788	2.56%
和歌浦・市街地	213,192	0	107,426	19,400	277,876	1,350	30,418	502,097	812,129	0	280,148	1,990,723	1,364,052	5,598,811	16.06%
海南市	0	0	363,640	14,621	30,710	89	0	193,725	139,324	0	51,507	540,952	0	1,334,568	3.83%
旧海南市	0	0	331,940	0	28,900	0	0	181,845	122,564	0	51,100	540,952	0	1,257,301	3.61%
旧下津町	0	0	31,700	14,621	1,810	89	0	11,880	16,760	0	407	0	0	77,267	0.22%
紀美野町	4,570	30,613	155,922	4,550	5,400	922	22,767	24,500	43,050	0	54,947	135,612	6,361	489,214	1.40%
旧野上町	0	10,193	85,349	1,900	500	0	0	600	37,200	0	38,000	128,415	166	302,323	0.87%
旧美里町	4,570	20,420	70,573	2,650	4,900	922	22,767	23,900	5,850	0	16,947	7,197	6,195	186,891	0.54%
紀の川市	0	7,014	165,749	2,525	26,800	12,346	42,644	118,700	261,430	0	134,720	1,021,686	14,614	1,808,228	5.19%
旧打田町	0	0	17,155	200	0	0	31,709	40,000	0	0	2,935	716,830	0	808,829	2.32%
旧粉河町	0	0	32,300	2,325	13,000	0	0	52,000	259,130	0	69,095	10,740	10,992	449,582	1.29%
旧那賀町	0	0	3,071	0	0	0	0	5,700	2,300	0	6,690	105,304	121	123,186	0.35%
旧桃山町	0	7,014	66,255	0	13,000	1,180	10,935	15,000	0	0	3,000	45,718	3,138	165,240	0.47%
旧貴志川町	0	0	46,968	0	800	11,166	0	6,000	0	0	53,000	143,094	363	261,391	0.75%
岩出市	0	0	29,505	0	179,818	0	0	55,000	534,581	0	245,266	58,268	164,668	1,267,106	3.63%
橋本市	0	394	522,723	5,632	32,900	1,217	133,130	66,338	146,911	0	3,330	439,116	0	1,351,691	3.88%
旧橋本市	0	394	436,922	5,632	32,900	1,217	99,801	62,688	97,111	0	3,330	386,316	0	1,126,311	3.23%
旧高野口町	0	0	85,801	0	0	0	33,329	3,650	49,800	0	0	52,800	0	225,380	0.65%
九度山町	15,225	5,380	14,190	3,727	3,936	6,925	0	230,000	343,256	0	3,275	1,139,915	0	1,765,829	5.06%
高野町	0	0	0	0	0	0	0	0	1,760,925	0	0	0	0	1,760,925	5.05%
かつらぎ町	2,070	7,291	104,229	2,680	6,360	19,368	170,137	32,785	72,776	0	10,210	22,324	707,292	1,157,522	3.32%
旧かつらぎ町	0	3,200	100,889	1,320	2,500	19,368	167,761	28,700	72,352	0	8,860	0	689,970	1,094,920	3.14%
旧花園村	2,070	4,091	3,340	1,360	3,860	0	2,376	4,085	424	0	1,350	22,324	17,322	62,602	0.18%
有田市	17,085	4,008	30,130	47,328	14,250	0	82,019	56,000	18,247	0	18,840	12,852	1,452	302,211	0.87%
湯浅町	13,870	660	92,621	46,990	1,700	1,300	121,481	68,500	33,960	0	9,540	109,029	990	500,641	1.44%
広川町	10,955	390	510	31,125	1,790	6,500	62,512	3,840	6,950	0	930	32,560	4,950	163,012	0.47%
有田川町	7,150	12,960	183,463	20,210	29,000	29,536	142,409	74,600	20,630	0	75,006	47,564	151,900	794,428	2.28%
旧吉備町	0	1,890	9,568	6,700	25,600	7,906	0	56,000	16,000	0	5,500	28,465	67,448	225,077	0.65%
旧金屋町	3,700	3,600	135,978	6,840	2,100	21,610	110,187	10,800	2,600	0	45,632	0	79,676	422,723	1.21%
旧清水町	3,450	7,470	37,917	6,670	1,300	20	32,222	7,800	2,030	0	23,874	19,099	4,776	146,628	0.42%
御坊市	91	4,303	10,943	1,269	0	28,645	544	93,183	1,191	0	50,000	11,061	25,444	226,674	0.65%
美浜町	9	1,077	0	1,731	232	0	1,232	814	460	0	1,876	7,308	4,171	18,910	0.05%

〈単位：人〉

市町村名	海水浴・川泳ぎ	キャンプ	スポーツ・ゴルフ・ハイキング	釣り	花見	観光農園	温泉・休養	祭	社寺参詣	潮干狩り	風景・自然鑑賞	観光施設	その他	合計	構成比率
日高町	46,600	850	14,210	60,820	800	0	48,195	7,300	5,500	0	27,570	600	23,705	236,150	0.68%
由良町	8,326	7,840	630	22,810	2,539	0	0	2,000	5,094	0	145,248	19,719	10,608	224,814	0.64%
日高川町	4,100	5,386	110,068	4,550	17,078	0	57,292	12,500	140,151	0	19,500	305,711	50,511	726,847	2.08%
旧川辺町	1,500	600	76,859	450	2,000	0	15,229	7,000	139,651	0	2,200	63,777	6,300	315,566	0.90%
旧中津村	1,500	3,908	28,928	800	0	0	34,226	2,000	0	0	5,800	207,255	22,202	306,619	0.88%
旧美山村	1,100	878	4,281	3,300	15,078	0	7,837	3,500	500	0	11,500	34,679	22,009	104,662	0.30%
みなべ町	9,365	16	16,408	7,630	38,555	197	127,362	27,146	16,596	303	7,456	192,677	206,076	649,787	1.86%
旧南部川村	163	12	2,574	9	26,472	193	26,034	3,002	3,126	0	226	31,127	35,507	128,445	0.37%
旧南部町	9,202	4	13,834	7,621	12,083	4	101,328	24,144	13,470	303	7,230	161,550	170,569	521,342	1.50%
印南町	268	0	98,882	10,217	150	3,450	25	4,174	42,704	0	120	0	409,029	569,019	1.63%
田辺市	104,143	43,009	307,652	66,563	18,204	4,864	668,176	262,984	1,310,113	0	370,822	473,534	20,524	3,650,588	10.47%
旧田辺市	81,632	0	57,468	49,754	14,350	4,200	85,541	229,790	215,940	0	84,200	182,406	1,999	1,007,280	2.89%
旧龍神村	3,322	23,057	9,360	4,614	80	14	315,375	2,362	1,066	0	278,103	42,094	12,310	691,757	1.98%
旧中辺路町	1,200	3,000	12,301	1,700	2,300	500	5,816	5,300	115,000	0	0	223,956	0	371,073	1.06%
旧大塔村	7,330	5,029	4,785	3,310	150	150	7,467	14,400	2,600	0	4,280	25,078	6,215	80,794	0.23%
旧本宮町	10,659	11,923	223,738	7,185	1,324	0	253,977	11,132	975,507	0	4,239	0	0	1,499,684	4.30%
上富田町	0	0	122,443	30	10,884	0	0	6,570	148,330	0	0	8,500	20,576	317,333	0.91%
白浜町	662,659	3,922	44,083	75,854	28,178	560	2,005,477	41	105	559	202,861	372,930	71,684	3,468,913	9.95%
旧白浜町	661,500	0	22,040	66,627	28,000	0	1,973,204	0	0	0	199,329	372,693	0	3,323,393	9.53%
旧日置川町	1,159	3,922	22,043	9,227	178	560	32,273	41	105	559	3,532	237	71,684	145,520	0.42%
すさみ町	13,826	0	12,392	21,819	800	0	54,319	13,000	0	0	11,250	1,002,451	0	1,129,857	3.24%
新宮市	16,773	885	28,715	33,088	2,700	0	175,564	86,030	689,295	0	129,148	99,428	28,033	1,289,659	3.70%
旧新宮市	13,773	0	24,320	17,879	2,300	0	156,925	83,930	688,850	0	63,002	60,464	22,433	1,133,876	3.25%
旧熊野川町	3,000	885	4,395	15,209	400	0	18,639	2,100	445	0	66,146	38,964	5,600	155,783	0.45%
那智勝浦町	31,900	3,005	115,118	1,282	0	212	161,847	69,000	817,669	0	106,695	168	83,025	1,389,921	3.99%
太地町	15,113	0	13,161	4,500	2,250	0	19,460	9,550	2,050	1,600	39,000	125,374	0	232,058	0.67%
古座川町	1,580	1,384	4,220	3,437	2,457	1,995	42,662	7,200	301	0	17,945	30,322	12,107	125,610	0.36%
北山村	4,537	485	7,031	18,745	300	0	43,801	1,850	50	0	5,822	5,120	914	88,655	0.25%
串本町	12,740	36,121	118,908	154,405	38,020	0	35,088	43,500	3,083	0	637,237	142,538	116,570	1,338,210	3.84%
旧串本町	9,436	34,913	111,335	151,378	37,620	0	19,431	38,000	3,083	0	634,268	142,538	116,344	1,298,346	3.72%
旧古座町	3,304	1,208	7,573	3,027	400	0	15,657	5,500	0	0	2,969	0	226	39,864	0.11%
合計	1,550,518	190,052	2,797,868	737,589	777,780	119,476	4,267,611	2,082,857	7,716,061	2,462	2,692,375	8,348,042	3,587,288	34,869,979	100.00%

11. 観光客の目的別推計年次推移表

年		海水浴・川泳ぎ	キャンプ	スポーツ・ゴルフ・ハイキング	釣り	花見	観光農園	温泉・休養	祭	社寺参詣	潮干狩り	風景・自然鑑賞	観光施設	その他	合計
平成9年	観光客(人)	2,038,746	426,806	2,557,876	1,243,277	929,565	148,398	4,367,201	1,436,094	6,796,842	96,062	3,339,456	4,527,999	2,232,491	30,140,813
	構成率	6.76%	1.42%	8.49%	4.12%	3.08%	0.49%	14.49%	4.76%	22.55%	0.32%	11.08%	15.02%	7.41%	100.00%
平成10年	観光客(人)	1,973,985	413,111	2,499,251	1,200,330	896,306	138,340	4,432,672	1,645,471	6,521,881	77,306	3,151,311	4,211,666	2,119,803	29,281,433
	構成率	6.74%	1.41%	8.54%	4.10%	3.06%	0.47%	15.14%	5.62%	22.27%	0.26%	10.76%	14.38%	7.24%	100.00%
平成11年	観光客(人)	1,679,418	378,762	2,461,624	1,169,060	904,756	137,943	4,369,919	1,778,445	6,402,299	71,176	3,223,093	4,171,418	2,932,013	29,679,926
	構成率	5.66%	1.28%	8.29%	3.94%	3.05%	0.46%	14.72%	5.99%	21.57%	0.24%	10.86%	14.05%	9.88%	100.00%
平成12年	観光客(人)	1,974,834	361,496	2,532,372	1,177,853	841,773	152,999	4,620,609	1,731,974	6,559,053	88,364	3,155,266	4,389,211	2,175,249	29,761,053
	構成率	6.64%	1.21%	8.51%	3.96%	2.83%	0.51%	15.53%	5.82%	22.04%	0.30%	10.60%	14.75%	7.31%	100.00%
平成13年	観光客(人)	1,757,402	315,498	2,658,591	1,125,433	794,853	154,546	4,605,769	1,617,289	6,541,381	77,538	2,963,164	5,322,494	2,326,316	30,260,274
	構成率	5.81%	1.04%	8.79%	3.72%	2.63%	0.51%	15.22%	5.34%	21.62%	0.26%	9.79%	17.59%	7.69%	100.00%
平成14年	観光客(人)	1,609,543	301,759	2,569,508	1,080,416	781,611	146,562	4,726,364	1,873,183	6,398,361	80,837	2,800,577	5,414,657	2,398,929	30,182,307
	構成率	5.33%	1.00%	8.51%	3.58%	2.59%	0.49%	15.66%	6.21%	21.20%	0.27%	9.28%	17.94%	7.95%	100.00%
平成15年	観光客(人)	1,599,538	250,957	2,344,576	980,333	782,598	132,357	4,775,266	1,515,798	6,420,425	71,764	2,655,264	5,497,015	2,343,360	29,369,251
	構成率	5.45%	0.85%	7.98%	3.34%	2.66%	0.45%	16.26%	5.16%	21.86%	0.24%	9.04%	18.72%	7.98%	100.00%
平成16年	観光客(人)	1,771,906	252,438	2,556,381	944,644	838,663	108,566	5,028,038	1,783,954	7,143,255	69,587	2,939,760	5,772,335	1,681,189	30,890,716
	構成率	5.74%	0.82%	8.28%	3.06%	2.71%	0.35%	16.28%	5.78%	23.12%	0.23%	9.52%	18.69%	5.44%	100.00%
平成17年	観光客(人)	1,623,383	247,239	2,629,904	623,325	765,570	101,843	4,848,078	1,757,705	7,166,455	39,248	2,784,215	5,442,559	2,079,009	30,108,533
	構成率	5.39%	0.82%	8.73%	2.07%	2.54%	0.34%	16.10%	5.84%	23.80%	0.13%	9.25%	18.08%	6.91%	100.00%
平成18年	観光客(人)	1,841,304	221,291	2,636,345	896,404	757,937	103,975	4,868,385	1,675,047	6,973,926	3,590	2,580,475	5,878,485	2,205,647	30,642,811
	構成率	6.01%	0.72%	8.60%	2.93%	2.47%	0.34%	15.89%	5.47%	22.76%	0.01%	8.42%	19.18%	7.20%	100.00%
平成19年	観光客(人)	1,983,986	207,004	2,572,503	903,385	786,016	118,174	4,753,391	1,778,521	7,070,051	27,469	3,199,647	6,483,323	2,199,074	32,082,544
	構成率	6.18%	0.65%	8.02%	2.82%	2.45%	0.37%	14.82%	5.54%	22.04%	0.09%	9.97%	20.21%	6.85%	100.00%
平成20年	観光客(人)	1,799,959	214,535	2,479,138	909,307	836,984	105,132	4,595,981	1,776,432	7,274,385	21,257	2,861,152	6,079,841	2,389,395	31,343,498
	構成率	5.74%	0.68%	7.91%	2.90%	2.67%	0.34%	14.66%	5.67%	23.21%	0.07%	9.13%	19.40%	7.62%	100.00%
平成21年	観光客(人)	1,734,948	211,296	2,571,551	904,475	784,145	108,092	4,334,000	1,827,274	7,136,514	2,065	2,735,103	6,203,309	2,414,661	30,967,433
	構成率	5.60%	0.68%	8.30%	2.92%	2.53%	0.35%	14.00%	5.90%	23.05%	0.01%	8.83%	20.03%	7.80%	100.00%
平成22年	観光客(人)	1,749,457	190,241	2,634,207	869,136	785,640	125,863	4,171,217	1,786,731	7,155,440	1,892	2,824,110	6,231,928	2,440,684	30,966,546
	構成率	5.65%	0.61%	8.51%	2.81%	2.54%	0.41%	13.47%	5.77%	23.11%	0.01%	9.12%	20.12%	7.88%	100.00%
平成23年	観光客(人)	1,530,319	172,428	2,377,051	723,005	643,701	81,927	3,814,394	1,645,091	6,415,371	1,913	2,096,435	5,663,684	2,452,110	27,617,429
	構成率	5.54%	0.62%	8.61%	2.62%	2.33%	0.30%	13.81%	5.96%	23.23%	0.01%	7.59%	20.51%	8.88%	100.00%
平成24年	観光客(人)	1,607,163	165,865	2,498,972	737,052	668,996	99,461	3,877,779	1,774,167	6,638,285	1,890	2,311,550	5,990,259	2,789,450	29,160,889
	構成率	5.51%	0.57%	8.57%	2.53%	2.29%	0.34%	13.30%	6.08%	22.76%	0.01%	7.93%	20.54%	9.57%	100.00%
平成25年	観光客(人)	1,589,554	191,891	2,505,832	733,901	715,727	107,402	4,143,088	1,727,213	6,808,520	1,883	2,464,388	6,003,739	3,022,368	30,015,506
	構成率	5.30%	0.64%	8.35%	2.45%	2.38%	0.36%	13.80%	5.75%	22.68%	0.01%	8.21%	20.00%	10.07%	100.00%
平成26年	観光客(人)	1,481,290	163,848	2,608,517	731,019	661,818	114,106	4,068,064	1,751,433	6,886,383	2,079	2,744,175	6,541,786	3,066,726	30,821,244
	構成率	4.81%	0.53%	8.46%	2.37%	2.15%	0.37%	13.20%	5.68%	22.34%	0.01%	8.90%	21.22%	9.95%	100.00%
平成27年	観光客(人)	1,706,649	191,525	2,923,339	714,238	640,198	131,363	4,161,589	1,829,931	7,634,134	1,976	2,838,430	7,248,881	3,377,128	33,399,381
	構成率	5.11%	0.57%	8.75%	2.14%	1.92%	0.39%	12.46%	5.48%	22.86%	0.01%	8.50%	21.70%	10.11%	100.00%
平成28年	観光客(人)	1,550,518	190,052	2,797,868	737,589	777,780	119,476	4,267,611	2,082,857	7,716,061	2,462	2,692,375	8,348,042	3,587,288	34,869,979
	構成率	4.45%	0.55%	8.02%	2.12%	2.23%	0.34%	12.24%	5.97%	22.13%	0.01%	7.72%	23.94%	10.29%	100.00%

12. 観光客の目的別推計推移表（平成18年との比較）

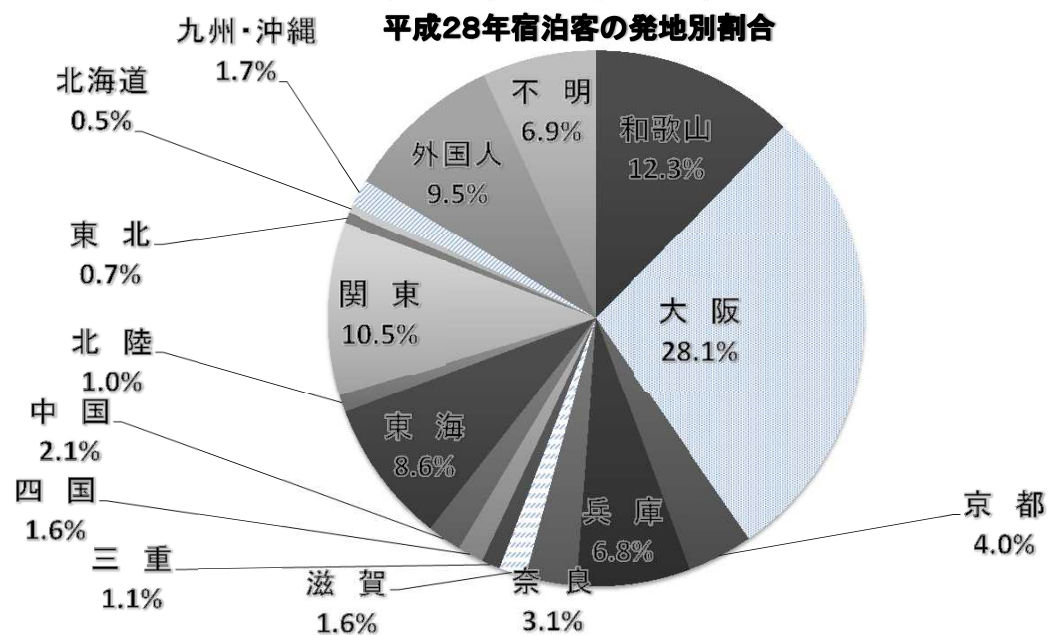
〈単位：％〉

年	海水浴・川泳ぎ	キャンプ	スポーツ・ゴルフ・ハイキング	釣り	花見	観光農園	温泉・休養	祭	社寺参詣	潮干狩り	風景・自然鑑賞	観光施設	その他	合計
平成9年	110.72%	192.87%	97.02%	138.70%	122.64%	142.72%	89.71%	85.73%	97.46%	2675.82%	129.41%	77.03%	101.22%	98.36%
平成10年	107.21%	186.68%	94.80%	133.91%	118.26%	133.05%	91.05%	98.23%	93.52%	2153.37%	122.12%	71.65%	96.11%	95.56%
平成11年	91.21%	171.16%	93.37%	130.42%	119.37%	132.67%	89.76%	106.17%	91.80%	1982.62%	124.90%	70.96%	132.93%	96.86%
平成12年	107.25%	163.36%	96.06%	131.40%	111.06%	147.15%	94.91%	103.40%	94.05%	2461.39%	122.27%	74.67%	98.62%	97.12%
平成13年	95.44%	142.57%	100.84%	125.55%	104.87%	148.64%	94.61%	96.55%	93.80%	2159.83%	114.83%	90.54%	105.47%	98.75%
平成14年	87.41%	136.36%	97.46%	120.53%	103.12%	140.96%	97.08%	111.83%	91.75%	2251.73%	108.53%	92.11%	108.76%	98.50%
平成15年	86.87%	113.41%	88.93%	109.36%	103.25%	127.30%	98.09%	90.49%	92.06%	1999.00%	102.90%	93.51%	106.24%	95.84%
平成16年	96.23%	114.08%	96.97%	105.38%	110.65%	104.42%	103.28%	106.50%	102.43%	1938.36%	113.92%	98.19%	76.22%	100.81%
平成17年	88.16%	111.73%	99.76%	69.54%	101.01%	97.95%	99.58%	104.93%	102.76%	1093.26%	107.90%	92.58%	94.26%	98.26%
平成18年	100.00%	100.00%	100.00%	100.00%	100.00%	100.00%	100.00%	100.00%	100.00%	100.00%	100.00%	100.00%	100.00%	100.00%
平成19年	107.75%	93.54%	97.58%	100.78%	103.70%	113.66%	97.64%	106.18%	101.38%	765.15%	123.99%	110.29%	99.70%	104.70%
平成20年	97.75%	96.95%	94.04%	101.44%	110.43%	101.11%	94.40%	106.05%	104.31%	592.12%	110.88%	103.43%	108.33%	102.29%
平成21年	94.22%	95.48%	97.54%	100.90%	103.46%	103.96%	89.02%	109.09%	102.33%	57.52%	105.99%	105.53%	109.48%	101.06%
平成22年	95.01%	85.97%	99.92%	96.96%	103.66%	121.05%	85.68%	106.67%	102.60%	52.70%	109.44%	106.01%	110.66%	101.06%
平成23年	83.11%	77.92%	90.16%	80.66%	84.93%	78.79%	78.35%	98.21%	91.99%	53.29%	81.24%	96.35%	111.17%	90.13%
平成24年	87.28%	74.95%	94.79%	82.22%	88.27%	95.66%	79.65%	105.92%	95.19%	52.65%	89.58%	101.90%	126.47%	95.16%
平成25年	86.33%	86.71%	95.05%	81.87%	94.43%	103.30%	85.10%	103.11%	97.63%	52.45%	95.50%	102.13%	137.03%	97.95%
平成26年	80.45%	74.04%	98.94%	81.55%	87.32%	109.74%	83.56%	104.56%	98.74%	57.91%	106.34%	111.28%	139.04%	100.58%
平成27年	92.69%	86.55%	110.89%	79.68%	84.47%	126.34%	85.48%	109.25%	109.47%	55.04%	110.00%	123.31%	153.11%	109.00%
平成28年	84.21%	85.88%	106.13%	82.28%	102.62%	114.91%	87.66%	124.35%	110.64%	68.58%	104.34%	142.01%	162.64%	113.79%

13. 宿泊客の発地別推計総括表

<単位：人>

		和歌山	大阪	京都	兵庫	奈良	滋賀	三重	四国	中国	東海	北陸	関東	東北	北海道	九州・沖縄	外国人	不明	計
平成28年	宿泊者数	645,114	1,472,946	209,365	358,674	161,859	84,354	58,451	82,449	108,436	453,720	54,597	548,395	34,738	26,130	87,072	500,191	360,580	5,247,072
	構成率	12.29%	28.07%	3.99%	6.84%	3.08%	1.61%	1.11%	1.57%	2.07%	8.65%	1.04%	10.45%	0.66%	0.50%	1.66%	9.53%	6.87%	100.00%
平成27年	宿泊者数	661,334	1,618,848	258,719	384,217	187,905	109,241	66,298	103,524	121,951	500,464	69,888	598,573	51,953	35,036	106,650	427,594	383,911	5,686,106
	構成率	11.63%	28.47%	4.55%	6.76%	3.30%	1.92%	1.17%	1.82%	2.14%	8.80%	1.23%	10.53%	0.91%	0.62%	1.88%	7.52%	6.75%	100.00%
前年比較 (28年/27年)	増減	△ 16,220	△ 145,902	△ 49,354	△ 25,543	△ 26,046	△ 24,887	△ 7,847	△ 21,075	△ 13,515	△ 46,744	△ 15,291	△ 50,178	△ 17,215	△ 8,906	△ 19,578	72,597	△ 23,331	△ 439,034
	前年比	97.55%	90.99%	80.92%	93.35%	86.14%	77.22%	88.16%	79.64%	88.92%	90.66%	78.12%	91.62%	66.87%	74.58%	81.64%	116.98%	93.92%	92.28%
平成26年	宿泊者数	612,122	1,663,960	268,801	361,233	182,535	105,275	95,975	88,870	106,221	424,559	59,921	481,003	36,949	25,109	86,344	303,574	278,788	5,181,239
	構成率	11.81%	32.12%	5.19%	6.97%	3.52%	2.03%	1.85%	1.72%	2.05%	8.19%	1.16%	9.28%	0.71%	0.48%	1.67%	5.86%	5.38%	100.00%
平成25年	宿泊者数	632,337	1,589,050	255,304	367,506	191,072	116,217	89,903	96,685	112,942	398,712	58,632	470,505	38,031	31,543	79,812	211,754	225,992	4,965,997
	構成率	12.73%	32.00%	5.14%	7.40%	3.85%	2.34%	1.81%	1.95%	2.27%	8.03%	1.18%	9.47%	0.77%	0.64%	1.61%	4.26%	4.55%	100.0%
平成24年	宿泊者数	579,191	1,541,436	249,966	339,151	170,489	96,528	92,224	90,514	108,585	389,714	54,430	424,036	30,974	18,618	70,489	117,359	272,918	4,646,622
	構成率	12.46%	33.17%	5.38%	7.30%	3.67%	2.08%	1.98%	1.95%	2.34%	8.39%	1.17%	9.13%	0.67%	0.40%	1.52%	2.53%	5.87%	100.0%
平成23年	宿泊者数	558,768	1,440,037	237,075	335,824	160,294	84,347	90,653	86,419	111,182	417,782	53,677	425,603	20,663	20,603	59,238	80,338	156,966	4,339,469
	構成率	12.88%	33.18%	5.46%	7.74%	3.69%	1.94%	2.09%	1.99%	2.56%	9.63%	1.24%	9.81%	0.48%	0.47%	1.37%	1.85%	3.62%	100.0%
平成22年	宿泊者数	673,588	1,607,865	270,851	395,413	185,445	96,547	96,848	110,862	134,521	435,452	69,179	552,919	34,182	24,534	80,364	134,802	187,172	5,090,544
	構成率	13.23%	31.59%	5.32%	7.77%	3.64%	1.90%	1.90%	2.18%	2.64%	8.55%	1.36%	10.86%	0.67%	0.48%	1.58%	2.65%	3.68%	100.0%
平成21年	宿泊者数	704,700	1,630,954	284,581	391,686	190,961	101,127	102,732	110,111	134,666	462,944	72,950	537,595	39,508	24,027	71,051	128,295	148,063	5,135,951
	構成率	13.72%	31.76%	5.54%	7.63%	3.72%	1.97%	2.00%	2.14%	2.62%	9.01%	1.42%	10.47%	0.77%	0.47%	1.38%	2.50%	2.88%	100.0%



14. 宿泊客の発地別推計表（主要観光地別）

（単位：人）

観光地区名		和歌山	大阪	京都	兵庫	奈良	滋賀	三重	四国	中国	東海	北陸	関東	東北	北海道	九州沖縄	外国人	不明	計
高野山	宿泊者数	8,187	16,197	3,792	7,835	3,189	3,290	2,536	9,467	8,865	12,682	3,415	30,009	3,139	2,310	10,924	76,645	22,336	224,818
	構成率	3.64%	7.20%	1.69%	3.49%	1.42%	1.46%	1.13%	4.21%	3.94%	5.64%	1.52%	13.35%	1.40%	1.03%	4.86%	34.09%	9.94%	100.00%
加太・友ヶ島 磯ノ浦	宿泊者数	9,788	34,025	3,282	6,681	4,409	1,376	583	1,054	1,465	4,102	337	3,007	136	103	1,036	5,217	19,757	96,358
	構成率	10.16%	35.31%	3.41%	6.93%	4.58%	1.43%	0.61%	1.09%	1.52%	4.26%	0.35%	3.12%	0.14%	0.11%	1.08%	5.41%	20.50%	100.00%
和歌浦・紀三井寺 和歌山城 他	宿泊者数	80,469	106,148	21,738	37,893	12,659	9,493	7,137	12,092	14,408	27,298	8,918	96,071	5,649	4,262	14,900	151,281	195,150	805,566
	構成率	9.99%	13.18%	2.70%	4.70%	1.57%	1.18%	0.89%	1.50%	1.79%	3.39%	1.11%	11.93%	0.70%	0.53%	1.85%	18.78%	24.23%	100.00%
西有田	宿泊者数	6,811	24,574	4,030	6,312	3,920	1,304	1,150	1,086	1,761	3,456	1,733	9,037	327	2,473	615	654	2,372	71,615
	構成率	9.51%	34.31%	5.63%	8.81%	5.47%	1.82%	1.61%	1.52%	2.46%	4.83%	2.42%	12.62%	0.46%	3.45%	0.86%	0.91%	3.31%	100.00%
煙樹海岸・白崎海岸 道成寺・御坊 他	宿泊者数	23,790	64,232	5,594	13,440	5,504	1,645	948	1,264	3,824	4,579	721	6,837	498	395	1,215	357	9,449	144,292
	構成率	16.49%	44.52%	3.88%	9.31%	3.81%	1.14%	0.66%	0.88%	2.65%	3.17%	0.50%	4.74%	0.35%	0.27%	0.84%	0.25%	6.55%	100.00%
龍神温泉・護摩壇山	宿泊者数	7,875	19,758	2,349	5,554	2,311	1,183	1,162	1,745	1,564	4,276	682	4,595	349	234	744	559	0	54,940
	構成率	14.33%	35.96%	4.28%	10.11%	4.21%	2.15%	2.12%	3.18%	2.85%	7.78%	1.24%	8.36%	0.64%	0.43%	1.35%	1.02%	0.00%	100.00%
田辺・中辺路・ 百間山・みなべ	宿泊者数	49,743	95,658	11,183	16,136	9,876	3,245	3,222	3,387	4,812	19,203	3,336	31,420	1,894	1,214	11,831	64,095	66,767	397,022
	構成率	12.53%	24.09%	2.82%	4.06%	2.49%	0.82%	0.81%	0.85%	1.21%	4.84%	0.84%	7.91%	0.48%	0.31%	2.98%	16.14%	16.82%	100.00%
白浜温泉・椿温泉	宿泊者数	232,798	746,894	116,399	162,959	85,359	48,500	3,143	31,040	38,800	171,456	15,520	155,199	6,790	7,818	16,490	100,820	0	1,939,985
	構成率	12.00%	38.50%	6.00%	8.40%	4.40%	2.50%	0.16%	1.60%	2.00%	8.84%	0.80%	8.00%	0.35%	0.40%	0.85%	5.20%	0.00%	100.00%
桔木灘	宿泊者数	9,734	21,746	2,550	3,999	2,845	727	847	887	1,046	1,441	133	2,271	156	152	213	743	12,089	61,579
	構成率	15.81%	35.31%	4.14%	6.49%	4.62%	1.18%	1.38%	1.44%	1.70%	2.34%	0.22%	3.69%	0.25%	0.25%	0.35%	1.21%	19.63%	100.00%
串本	宿泊者数	24,015	101,205	9,434	8,362	9,434	1,501	5,575	1,715	2,359	25,730	643	12,007	214	429	3,002	6,558	2,233	214,417
	構成率	11.20%	47.20%	4.40%	3.90%	4.40%	0.70%	2.60%	0.80%	1.10%	12.00%	0.30%	5.60%	0.10%	0.20%	1.40%	3.06%	1.04%	100.00%
勝浦温泉・湯川温泉	宿泊者数	113,181	103,959	10,248	55,792	4,135	3,755	21,336	11,114	20,354	120,033	13,492	95,393	12,681	4,731	21,300	54,154	28,661	694,319
	構成率	16.30%	14.97%	1.48%	8.04%	0.60%	0.54%	3.07%	1.60%	2.93%	17.29%	1.94%	13.74%	1.83%	0.68%	3.07%	7.80%	4.13%	100.00%
熊野本宮温泉郷	宿泊者数	23,684	22,865	3,752	7,136	3,306	1,482	3,175	1,364	2,624	10,665	1,272	29,398	1,181	682	1,443	17,155	0	131,184
	構成率	18.05%	17.43%	2.86%	5.44%	2.52%	1.13%	2.42%	1.04%	2.00%	8.13%	0.97%	22.41%	0.90%	0.52%	1.10%	13.08%	0.00%	100.00%
新宮・湍峡	宿泊者数	2,459	19,040	4,028	877	4,703	1,507	4,384	339	670	32,607	456	52,465	368	284	233	4,815	9	129,244
	構成率	1.90%	14.73%	3.12%	0.68%	3.64%	1.17%	3.39%	0.26%	0.52%	25.23%	0.35%	40.59%	0.28%	0.22%	0.18%	3.73%	0.01%	100.00%
海南生石山 周	宿泊者数	13,156	31,342	2,267	4,547	1,588	532	359	698	634	877	261	2,441	271	183	441	2,487	446	62,530
	構成率	21.04%	50.12%	3.63%	7.27%	2.54%	0.85%	0.57%	1.12%	1.01%	1.40%	0.42%	3.90%	0.43%	0.29%	0.71%	3.98%	0.71%	100.00%
紀仙郷	宿泊者数	3,627	8,063	2,095	3,270	814	992	633	1,231	1,229	3,424	836	4,003	213	114	542	12,673	871	44,630
	構成率	8.13%	18.07%	4.69%	7.33%	1.82%	2.22%	1.42%	2.76%	2.75%	7.67%	1.87%	8.97%	0.48%	0.26%	1.21%	28.40%	1.95%	100.00%
橋本周辺	宿泊者数	24,517	33,920	3,091	7,798	5,554	2,598	913	3,094	3,383	6,702	2,567	11,510	626	718	1,952	1,369	229	110,541
	構成率	22.18%	30.69%	2.80%	7.05%	5.02%	2.35%	0.83%	2.80%	3.06%	6.06%	2.32%	10.41%	0.57%	0.65%	1.77%	1.24%	0.21%	100.00%
その他	宿泊者数	11,280	23,320	3,533	10,083	2,253	1,224	1,348	872	638	5,189	275	2,732	246	28	191	609	211	64,032
	構成率	17.62%	36.42%	5.52%	15.75%	3.52%	1.91%	2.11%	1.36%	1.00%	8.10%	0.43%	4.27%	0.38%	0.04%	0.30%	0.95%	0.33%	100.00%
合計	宿泊者数	645,114	1,472,946	209,365	358,674	161,859	84,354	58,451	82,449	108,436	453,720	54,597	548,395	34,738	26,130	87,072	500,191	360,580	5,247,072
	構成率	12.29%	28.07%	3.99%	6.84%	3.08%	1.61%	1.11%	1.57%	2.07%	8.65%	1.04%	10.45%	0.66%	0.50%	1.66%	9.53%	6.87%	100.00%

15. 宿泊客の発地別推計表（市町村別）

（単位：人）

市町村名	和歌山	大阪	京都	兵庫	奈良	滋賀	三重	四国	中国	東海	北陸	関東	東北	北海道	九州・沖縄	外国人	不明	計
和歌山市	90,257	140,173	25,020	44,574	17,068	10,869	7,720	13,146	15,873	31,400	9,255	99,078	5,785	4,365	15,936	156,498	214,907	901,924
加太・友ヶ島	9,788	34,025	3,282	6,681	4,409	1,376	583	1,054	1,465	4,102	337	3,007	136	103	1,036	5,217	19,757	96,358
和歌浦・市街地	80,469	106,148	21,738	37,893	12,659	9,493	7,137	12,092	14,408	27,298	8,918	96,071	5,649	4,262	14,900	151,281	195,150	805,566
海南市	315	958	89	413	28	66	73	169	137	303	110	1,344	148	95	291	2,267	39	6,845
旧海南市	298	911	86	401	26	64	73	168	136	300	110	1,338	148	94	289	2,262	34	6,738
旧下津町	17	47	3	12	2	2	0	1	1	3	0	6	0	1	2	5	5	107
紀美野町	7,252	18,250	1,490	3,120	1,107	306	158	300	210	324	55	602	30	13	68	152	286	33,723
旧野上町	907	2,287	109	209	122	12	4	9	2	41	0	26	0	0	0	0	0	3,728
旧美里町	6,345	15,963	1,381	2,911	985	294	154	291	208	283	55	576	30	13	68	152	286	29,995
紀の川市	1,420	3,746	462	829	199	125	53	382	232	1,104	146	178	5	38	33	4	808	9,764
旧打田町	0	0	0	0	0	0	0	0	0	0	0	0	0	0	0	0	0	0
旧粉河町	851	1,154	373	700	129	101	18	345	222	1,057	141	172	5	38	28	0	808	6,142
旧那賀町	42	9	0	12	1	0	0	5	4	32	5	6	0	0	5	0	0	121
旧桃山町	500	2,500	30	46	45	0	0	10	0	3	0	0	0	0	0	4	0	3,138
旧貴志川町	27	83	59	71	24	24	35	22	6	12	0	0	0	0	0	0	0	363
岩出市	2,207	4,317	1,633	2,441	615	867	580	849	997	2,320	690	3,825	208	76	509	12,669	63	34,866
橋本市	9,254	22,473	2,301	6,404	3,074	1,822	777	2,659	2,979	5,301	1,766	10,141	495	647	1,546	1,103	159	72,901
旧橋本市	9,254	22,473	2,301	6,404	3,074	1,822	777	2,659	2,979	5,301	1,766	10,141	495	647	1,546	1,103	159	72,901
旧高野口町	0	0	0	0	0	0	0	0	0	0	0	0	0	0	0	0	0	0
九度山町	6	50	20	43	9	18	4	17	53	94	8	285	18	28	44	68	45	810
高野町	8,187	16,197	3,792	7,835	3,189	3,290	2,536	9,467	8,865	12,682	3,415	30,009	3,139	2,310	10,924	76,645	22,336	224,818
かつらぎ町	17,584	13,483	850	1,421	2,676	798	147	427	351	1,307	793	1,104	113	43	362	198	25	41,682
旧かつらぎ町	15,257	11,397	770	1,351	2,471	758	132	418	351	1,307	793	1,084	113	43	362	198	25	36,830
旧花園村	2,327	2,086	80	70	205	40	15	9	0	0	0	20	0	0	0	0	0	4,852
有田市	2,536	6,997	1,877	2,193	1,116	573	290	584	750	971	465	2,753	135	96	150	380	1,640	23,506
湯浅町	3,685	16,392	2,083	4,047	2,645	677	828	477	988	2,453	1,254	6,119	170	2,375	447	269	732	45,641
広川町	590	1,185	70	72	159	54	32	25	23	32	14	165	22	2	18	5	0	2,468
有田川町	5,589	12,134	688	1,014	453	160	128	229	287	250	96	495	93	75	82	68	121	21,962
旧吉備町	59	1,793	371	266	90	27	28	10	45	11	29	113	47	19	21	0	0	2,929
旧金屋町	139	638	76	151	96	58	45	193	211	62	39	37	31	12	58	0	121	1,967
旧清水町	5,391	9,703	241	597	267	75	55	26	31	177	28	345	15	44	3	68	0	17,066
御坊市	6,203	15,737	2,111	5,515	1,118	672	553	852	3,364	3,573	452	5,537	406	265	706	172	9,211	56,447
美浜町	2,999	3,141	585	584	963	111	0	158	0	300	0	253	0	0	347	11	0	9,452
日高町	7,500	26,200	800	880	1,700	250	100	60	30	40	30	190	30	30	40	1	119	38,000

〈単位：人〉

市町村名	和歌山	大阪	京都	兵庫	奈良	滋賀	三重	四国	中国	東海	北陸	関東	東北	北海道	九州・沖縄	外国人	不明	計
由良町	5,626	13,796	1,183	5,586	1,060	286	119	34	234	387	47	458	18	25	28	144	101	29,132
日高川町	6,049	12,291	1,157	1,195	784	403	249	222	288	417	240	687	65	80	110	146	193	24,576
旧川辺町	1,462	5,358	915	875	663	326	176	160	196	279	192	399	44	75	94	29	18	11,261
旧中津村	3,543	5,102	212	240	81	27	33	22	62	103	38	138	11	0	11	117	0	9,740
旧美山村	1,044	1,831	30	80	40	50	40	40	30	35	10	150	10	5	5	0	175	3,575
みなべ町	27,412	36,730	6,097	4,820	4,069	1,463	1,631	1,738	2,798	12,232	2,424	12,626	1,421	249	7,817	50,851	1,341	175,719
旧南部川村	859	1,845	146	330	168	69	64	36	22	135	21	153	12	4	11	4	10	3,889
旧南部町	26,553	34,885	5,951	4,490	3,901	1,394	1,567	1,702	2,776	12,097	2,403	12,473	1,409	245	7,806	50,847	1,331	171,830
印南町	559	2,374	679	375	202	56	56	11	18	32	80	45	0	1	3	111	9	4,611
田辺市	53,890	101,551	11,187	24,006	11,424	4,447	5,928	4,758	6,202	21,912	2,866	52,787	2,003	1,881	6,201	30,958	65,426	407,427
旧田辺市	18,660	54,581	4,725	10,569	5,506	1,653	1,533	1,588	1,882	6,570	867	17,891	437	895	3,644	7,901	65,426	204,328
旧龍神村	7,875	19,758	2,349	5,554	2,311	1,183	1,162	1,745	1,564	4,276	682	4,595	349	234	744	559	0	54,940
旧中辺路町	814	2,116	249	356	212	82	52	59	132	315	28	862	36	70	130	5,272	0	10,785
旧大塔村	2,857	2,231	112	391	89	47	6	2	0	86	17	41	0	0	240	71	0	6,190
旧本宮町	23,684	22,865	3,752	7,136	3,306	1,482	3,175	1,364	2,624	10,665	1,272	29,398	1,181	682	1,443	17,155	0	131,184
上富田町	1,444	7,770	2,110	8,390	1,142	867	543	701	337	3,759	66	1,107	100	9	99	318	18	28,780
白浜町	236,834	755,749	117,281	164,327	86,233	48,642	3,493	31,571	39,477	171,707	15,555	156,596	6,879	7,935	16,617	101,521	3,502	1,963,919
旧白浜町	232,798	746,894	116,399	162,959	85,359	48,500	3,143	31,040	38,800	171,456	15,520	155,199	6,790	7,818	16,490	100,820	0	1,939,985
旧日置川町	4,036	8,855	882	1,368	874	142	350	531	677	251	35	1,397	89	117	127	701	3,502	23,934
すさみ町	5,698	12,891	1,668	2,631	1,971	585	497	356	369	1,190	98	874	67	35	86	42	8,587	37,645
新宮市	2,459	19,040	4,028	877	4,703	1,507	4,384	339	670	32,607	456	52,465	368	284	233	4,815	9	129,244
旧新宮市	1,622	18,288	3,910	783	4,604	1,492	3,996	312	636	32,383	448	52,158	362	275	224	3,094	3	124,590
旧熊野川町	837	752	118	94	99	15	388	27	34	224	8	307	6	9	9	1,721	6	4,654
那智勝浦町	107,275	93,866	8,046	53,637	2,682	2,682	19,051	10,569	19,817	117,025	13,211	92,478	12,551	4,624	21,138	53,568	28,340	660,560
太地町	3,016	3,646	896	1,001	404	328	1,365	221	276	2,361	143	2,067	50	107	82	365	250	16,578
古座川町	1,387	1,701	232	339	223	30	203	69	132	274	55	797	114	5	49	34	9	5,653
北山村	976	2,456	190	589	360	154	458	20	59	986	26	475	11	8	24	29	0	6,821
串本町	26,905	107,652	10,740	9,516	10,483	2,246	6,495	2,039	2,620	26,377	781	12,855	294	429	3,082	6,779	2,304	231,598
旧串本町	24,015	101,205	9,434	8,362	9,434	1,501	5,575	1,715	2,359	25,730	643	12,007	214	429	3,002	6,558	2,233	214,417
旧古座町	2,890	6,447	1,306	1,154	1,049	745	920	324	261	647	138	848	80	0	80	221	71	17,181
合計	645,114	1,472,946	209,365	358,674	161,859	84,354	58,451	82,449	108,436	453,720	54,597	548,395	34,738	26,130	87,072	500,191	360,580	5,247,072
構成率	12.29%	28.07%	3.99%	6.84%	3.08%	1.61%	1.11%	1.57%	2.07%	8.65%	1.04%	10.45%	0.66%	0.50%	1.66%	9.53%	6.87%	100.00%

16. 世界遺産登録市町村の年別観光客推計

<単位:人>

		平成16年	平成17年	平成18年	平成19年	平成20年	平成21年	平成22年	平成23年	平成24年	平成25年	平成26年	平成27年	平成28年
観光客総数	計(人)	10,905,145	11,065,793	10,702,529	11,383,064	11,010,754	10,656,655	10,700,433	8,901,130	9,645,191	10,137,157	10,862,041	12,473,868	17,640,709
	対前年比(%)		101.47%	96.72%	106.36%	96.73%	96.78%	100.41%	83.18%	108.36%	105.10%	107.15%	114.84%	141.42%
	対16年比(%)	100.00%	101.47%	98.14%	104.38%	100.97%	97.72%	98.12%	81.62%	88.45%	92.96%	99.60%	114.39%	161.77%
うち宿泊客	計(人)	3,639,279	3,461,727	3,497,401	3,753,440	3,685,742	3,462,958	3,406,550	2,813,586	3,027,579	3,242,630	3,246,962	3,554,423	3,739,592
	対前年比(%)		95.12%	101.03%	107.32%	98.20%	93.96%	98.37%	82.59%	107.61%	107.10%	100.13%	109.47%	105.21%
	対15年比(%)	100.00%	95.12%	96.10%	103.14%	101.28%	95.16%	93.61%	77.31%	83.19%	89.10%	89.22%	97.67%	102.76%
うち日帰り客	計(人)	7,265,866	7,604,066	7,205,128	7,629,624	7,325,012	7,193,697	7,293,883	6,087,544	6,617,612	6,894,527	7,615,079	8,919,445	13,901,117
	対前年比(%)		104.65%	94.75%	105.89%	96.01%	98.21%	101.39%	83.46%	108.71%	104.18%	110.45%	117.13%	155.85%
	対15年比(%)	100.00%	104.65%	99.16%	105.01%	100.81%	99.01%	100.39%	83.78%	91.08%	94.89%	104.81%	122.76%	191.32%
うち外国人宿泊客	計(人)	49,762	47,870	59,480	94,694	100,685	78,514	88,291	46,171	78,574	140,484	180,812	221,825	275,456
	対前年比(%)		96.20%	124.25%	159.20%	106.33%	77.98%	112.45%	52.29%	170.18%	178.79%	128.71%	122.68%	124.18%
	対15年比(%)	100.00%	96.20%	119.53%	190.29%	202.33%	157.78%	177.43%	92.78%	157.90%	282.31%	363.35%	445.77%	553.55%

注1)「紀伊山地の霊場と参詣道」の世界遺産登録日は、平成16年7月7日

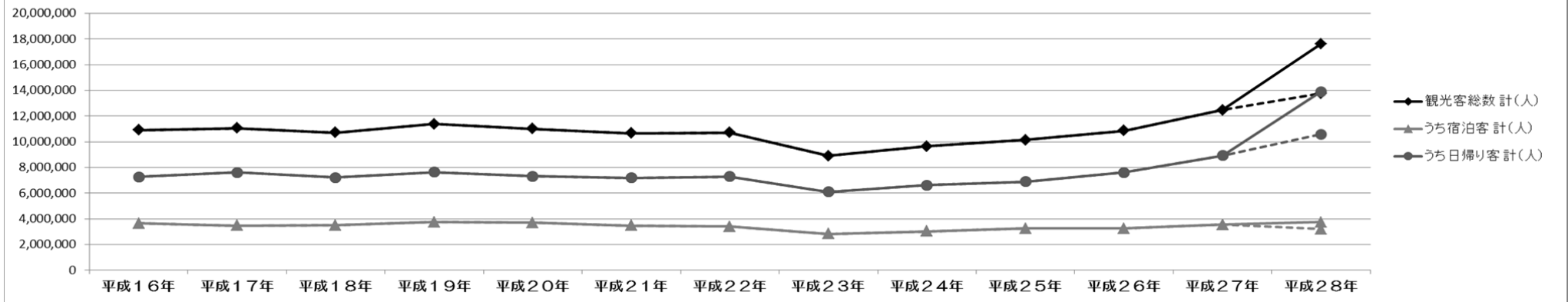
注2)平成28年の追加前までの世界遺産登録市町村は、「九度山町・高野町・旧かつらぎ町・旧中辺路町・旧本宮町・白浜町・すさみ町・新宮市・那智勝浦町」

注3)平成28年からは世界遺産追加登録市町村(旧橋本市・旧田辺市・旧大塔村・上富田町・旧串本町・旧古座町)を加えた年別観光客推計としている。

平成28年の追加前の世界遺産登録9市町村の観光客総数は13,770,781人で、対前年比は110.4%であった。

世界遺産登録市町村の年別観光客推計

※点線は平成28年追加前の世界遺産登録9市町村の観光客総数

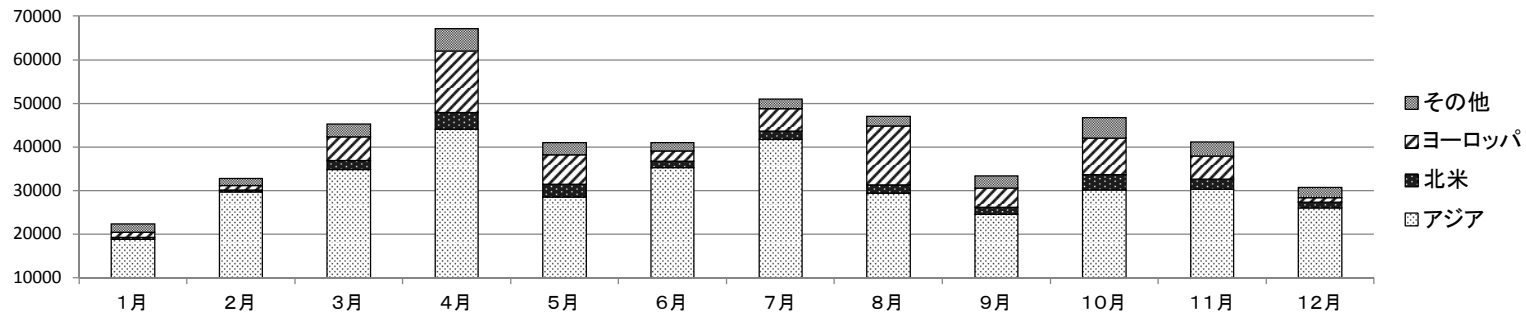


17-1. 外国人宿泊客月別国別推計表

<単位:人>

		1月	2月	3月	4月	5月	6月	7月	8月	9月	10月	11月	12月	計	構成比(%)
アジア	中国	4,831	8,055	10,850	20,592	12,014	16,274	21,705	14,218	8,989	10,104	7,048	6,271	140,951	28.18%
	韓国	2,935	2,357	2,415	2,351	1,187	1,579	852	945	2,481	2,889	3,399	1,705	25,095	5.02%
	台湾	3,610	7,147	7,912	8,254	5,674	6,763	5,737	3,206	5,989	5,901	5,654	4,468	70,315	14.06%
	香港	5,791	9,237	9,109	7,248	6,690	9,080	12,020	9,880	6,134	8,148	9,185	10,539	103,061	20.60%
	シンガポール	165	1,330	1,750	1,738	690	526	270	217	398	653	1,446	1,554	10,737	2.15%
	タイ	797	428	1,309	1,816	1,012	439	512	193	329	1,678	2,481	925	11,919	2.38%
	マレーシア	207	80	166	108	111	100	97	75	103	299	377	316	2,039	0.41%
	インドネシア	31	124	116	416	216	113	106	29	28	209	62	95	1,545	0.31%
	ベトナム	14	4	140	329	35	15	94	18	3	36	12	6	706	0.14%
	フィリピン	18	33	194	5	23	45	25	19	42	63	21	13	501	0.10%
	インド	24	1	39	110	180	231	97	67	16	30	57	45	897	0.18%
	トルコ	6	1	4	73	5	12	72	1	1	0	1	30	206	0.04%
その他	394	897	884	1,056	709	122	231	641	117	139	533	113	5,836	1.17%	
北米	米国	424	347	1,638	3,216	2,388	1,222	1,532	1,598	1,350	2,810	2,017	1,112	19,654	3.93%
	カナダ	120	151	359	691	611	210	333	286	267	744	392	184	4,348	0.87%
ヨーロッパ	イギリス	173	214	1,033	2,000	826	473	444	840	778	1,261	986	266	9,294	1.86%
	フランス	398	302	1,016	4,545	1,944	599	1,384	3,345	709	2,107	1,684	323	18,356	3.67%
	ドイツ	156	209	1,002	1,508	1,179	287	457	988	655	1,083	353	136	8,013	1.60%
	スペイン	107	50	374	611	474	274	706	2,395	646	830	476	32	6,975	1.39%
	イタリア	135	8	298	728	312	107	392	3,255	131	452	127	86	6,031	1.21%
	その他	233	254	1,726	4,676	2,057	666	1,832	2,715	1,473	2,705	1,634	213	20,184	4.04%
その他	オーストラリア	692	436	1,076	2,697	1,304	734	734	607	1,498	2,305	1,330	792	14,205	2.84%
	ニュージーランド	13	9	58	106	85	51	48	47	90	121	33	61	722	0.14%
	その他	1,114	1,138	1,909	2,324	1,383	1,119	1,411	1,431	1,197	2,154	1,883	1,538	18,601	3.72%
計		22,388	32,812	45,377	67,198	41,109	41,041	51,091	47,016	33,424	46,721	41,191	30,823	500,191	100.00%
月別比(%)		4.48%	6.56%	9.07%	13.43%	8.22%	8.21%	10.21%	9.40%	6.68%	9.34%	8.24%	6.16%	100.00%	

注) 香港は、中国に含まず、別計上としている。



17-2. 外国人宿泊客主要観光地別月別推計

<単位:人>

観光地区名	1月	2月	3月	4月	5月	6月	7月	8月	9月	10月	11月	12月	計
高野山	1,818	1,245	7,158	16,576	7,322	2,810	5,317	12,684	4,400	9,562	5,956	1,797	76,645
加太・友ヶ島	142	364	396	406	483	443	550	570	269	492	537	565	5,217
和歌浦・紀三井寺 ・和歌山城他	6,137	8,326	11,986	22,508	12,984	14,307	20,549	13,856	9,556	11,202	10,693	9,177	151,281
西有田	5	53	6	74	12	24	101	145	83	80	35	36	654
煙樹海岸・白崎海岸 ・道成寺・御坊他	11	12	16	17	37	33	59	66	40	18	30	18	357
龍神温泉・護摩壇山	5	40	82	79	51	14	32	26	58	56	73	43	559
田辺・中辺路・ 百間山・みなべ	4,523	5,056	7,336	6,410	6,109	6,068	5,537	4,156	3,817	5,770	5,221	4,092	64,095
白浜温泉・椿温泉	5,353	10,731	9,004	7,941	6,082	9,338	9,868	7,454	8,055	9,037	9,029	8,928	100,820
枯木灘	81	134	56	53	50	54	54	62	46	53	50	50	743
串本	303	480	557	603	423	517	758	706	315	318	884	694	6,558
勝浦温泉・湯川温泉	2,865	4,767	5,543	6,616	4,331	4,075	4,031	2,715	3,740	5,642	5,714	4,115	54,154
熊野本宮温泉郷	325	392	1,373	2,473	1,691	947	1,245	1,948	1,332	2,672	1,843	914	17,155
新宮・瀬峡	89	113	390	762	479	285	394	456	358	713	565	211	4,815
海南生石山周辺	143	249	289	374	211	307	286	285	60	138	75	70	2,487
紀仙郷	362	726	999	2,107	577	1,770	1,880	1,727	1,236	929	309	51	12,673
橋本周辺	208	35	181	146	236	12	359	72	29	27	53	11	1,369
その他	18	89	5	53	31	37	71	88	30	12	124	51	609
合計	22,388	32,812	45,377	67,198	41,109	41,041	51,091	47,016	33,424	46,721	41,191	30,823	500,191

17-3. 外国人宿泊客主要観光地別国別推計

<単位:人>

	アジア										北米		ヨーロッパ					その他		計
	中国	韓国	台湾	香港	シンガポール	タイ	マレーシア	インドネシア	インド	その他	米 国	カナダ	イギリス	フランス	ドイツ	スペイン	その他	オーストラリア	その他	
高野山	1,270	143	352	548	2,480	253	286	44	506	187	10,070	2,470	6,067	13,875	5,525	3,894	20,415	5,548	2,712	76,645
加太・友ヶ島	1,953	115	206	2,409	71	51	0	0	0	100	123	36	6	19	17	0	65	34	12	5,217
和歌浦・紀三井寺・和歌山城他	88,726	4,400	9,473	23,696	1,444	3,591	761	846	310	2,027	2,308	511	876	850	597	240	1,332	862	8,431	151,281
西有田	107	68	179	93	15	8	7	1	13	0	82	1	3	8	8	2	48	7	4	654
煙樹海岸・白崎海岸・道成寺・御坊他	137	35	22	60	9	1	14	0	1	21	20	11	9	0	0	2	14	1	0	357
龍神温泉・護摩壇山	88	48	59	146	18	13	0	0	1	0	19	1	14	5	8	0	64	71	4	559
田辺・中辺路・百間山・みなべ	11,064	5,406	20,841	13,048	2,219	975	136	290	3	532	1,554	267	528	409	217	382	752	2,313	3,159	64,095
白浜温泉・椿温泉	14,802	9,105	14,659	50,509	1,669	2,123	172	47	18	3,851	517	145	129	124	140	14	299	232	2,265	100,820
枯木灘	278	261	54	37	14	0	0	75	9	15	0	0	0	0	0	0	0	0	0	743
串本	135	555	905	4,148	84	235	63	28	3	1	61	0	14	21	39	4	17	3	242	6,558
勝浦温泉・湯川温泉	6,112	4,109	22,174	6,994	2,080	4,266	277	202	2	164	2,043	350	519	897	394	311	808	1,750	702	54,154
熊野本宮温泉郷	635	305	579	1,449	525	206	92	7	11	174	2,198	424	875	1,509	634	1,872	1,813	2,929	918	17,155
新宮・瀨峡	200	54	389	212	82	96	18	5	20	31	597	98	238	612	210	250	569	1,062	72	4,815
海南生石山周辺	1,963	12	10	116	0	42	0	0	0	53	16	33	0	4	183	4	7	27	17	2,487
紀仙郷	11,790	276	217	67	0	36	92	0	0	57	7	0	0	0	31	0	0	75	25	12,673
橋本周辺	1,108	15	59	50	20	4	0	0	0	4	19	0	15	17	4	0	12	13	29	1,369
その他	35	188	137	27	7	19	121	0	0	32	20	1	1	6	6	0	0	0	9	609
合計	140,403	25,095	70,315	103,609	10,737	11,919	2,039	1,545	897	7,249	19,654	4,348	9,294	18,356	8,013	6,975	26,215	14,927	18,601	500,191

18. 宿泊施設収容力総括表

(上段：軒数、下段：定員(人))

	ホ テ ル		旅 館			民 宿 うち、 ペンション	国 民 宿 舎	国 民 休暇村	ユース ホステル	青 少 年 旅行村	青年の家 少年自然 の家	年 金 保 養 セ ン タ ー	寮 保 養 所	宿 坊	賞 別 荘	キャン プ 場	うち、 バンガロー	そ の 他	計		
	政府登録・ ホテル協会	ビジネス ホテル	政府登録・ 国観連	日観連	その他																
平成21年	軒数	16	71	30	48	174	350	30	18	2	4	2	5	1	44	53	2	62	207	36	918
	定員	4,122	3,850	11,778	3,038	6,543	9,440	957	1,736	473	121	363	854	200	2,273	6,959	70	14,328	3,220	5,503	71,651
平成22年	軒数	16	73	30	41	164	341	29	19	2	4	2	5	1	42	52	2	93	227	43	930
	定員	4,150	4,143	11,970	2,711	6,248	9,092	782	1,850	473	121	367	1,008	200	1,939	6,859	70	14,352	3,304	5,476	71,029
平成23年	軒数	15	72	33	43	150	335	29	17	2	4	1	6	1	40	52	2	64	243	53	890
	定員	3,887	4,055	12,057	2,729	5,918	8,859	796	1,707	473	111	300	1,023	190	2,119	6,859	32	14,102	3,317	5,541	69,962
平成24年	軒数	15	71	28	40	156	332	34	12	2	4	1	5	1	37	57	3	60	153	51	875
	定員	3,865	4,348	11,742	2,697	6,015	8,610	1,103	1,134	473	112	300	968	190	1,731	7,463	36	14,115	1,193	5,507	69,306
平成25年	軒数	15	71	27	40	152	327	31	15	2	4	1	5	1	33	52	3	59	151	47	854
	定員	3,897	4,399	11,422	2,722	5,981	8,463	753	1,559	473	112	300	1,094	190	1,508	6,859	36	14,079	1,067	5,265	68,359
平成26年	軒数	17	72	26	40	126	311	29	13	2	4	1	5	1	30	51	2	58	200	52	811
	定員	4,245	4,524	11,025	2,637	5,534	8,154	693	1,175	403	112	300	1,094	200	1,263	6,779	32	14,193	1,063	4,405	66,075
平成27年	軒数	17	73	26	39	122	313	32	14	2	3	1	5	1	30	50	5	52	234	50	803
	定員	4,311	5,023	10,994	2,622	5,585	7,932	704	1,403	403	81	300	1,094	190	1,313	6,649	142	13,715	1,531	5,316	67,073
平成28年	軒数	16	72	25	39	120	312	33	11	2	3	1	4	1	30	51	5	52	228	60	803
	定員	3,870	4,938	10,506	2,784	5,440	7,677	757	1,169	393	81	300	979	190	1,313	6,693	142	13,442	1,431	6,374	66,286
前年比較 (28年/27年)	軒数	94.12%	98.63%	96.15%	100.00%	98.36%	99.68%	103.13%	78.57%	100.00%	100.00%	100.00%	80.00%	100.00%	100.00%	102.00%	100.00%	100.00%	97.44%	120.00%	100.00%
	定員	89.77%	98.31%	95.56%	106.18%	97.40%	96.79%	107.53%	83.32%	97.52%	100.00%	100.00%	89.49%	100.00%	100.00%	100.66%	100.00%	98.01%	93.47%	119.90%	98.83%

19. 宿泊施設収容力（市町村別）

（上段：軒数、下段：定員（人））

	ホテル		旅館			民宿	うち、 ペンション	国民宿舎	国民 休暇村	ユース ホステル	青少年 旅行村	青年の家 少年自然 の家	年金保養 センター	寮 保養所	宿 坊	貸 別 荘	キャンプ場	うち、 バンガロー	そ の 他	計	
	政府登録・ ホテル協会	ビジネス ホテル	政府登録・ 国観連	日親連	その他																
和歌山市	2 465	20 2,644	3 574	12 1,122	10 356	7 174	1 27	1 80	1 220	0 0	0 0	0 0	0 0	0 0	0 0	0 0	0 0	1 2,000	0 0	5 376	62 8,011
加太・友ヶ島	0 0	0 0	0 0	2 180	2 160	7 174	1 27	0 0	1 220	0 0	0 0	0 0	0 0	0 0	0 0	0 0	0 0	1 2,000	0 0	0 0	13 2,734
和歌浦・市街地	2 465	20 2,644	3 574	10 942	8 196	0 0	0 0	1 80	0 0	0 0	0 0	0 0	0 0	0 0	0 0	0 0	0 0	0 0	0 0	5 376	49 5,277
海 南 市	0 0	4 138	0 0	0 0	6 126	4 70	0 0	0 0	0 0	0 0	0 0	0 0	0 0	0 0	0 0	0 0	0 0	0 0	0 0	0 0	14 334
旧海南市	0 0	4 138	0 0	0 0	3 48	1 16	0 0	0 0	0 0	0 0	0 0	0 0	0 0	0 0	0 0	0 0	0 0	0 0	0 0	0 0	8 202
旧下津町	0 0	0 0	0 0	0 0	3 78	3 54	0 0	0 0	0 0	0 0	0 0	0 0	0 0	0 0	0 0	0 0	0 0	0 0	0 0	0 0	6 132
紀美野町	0 0	0 0	0 0	0 0	1 32	0 0	0 0	1 112	0 0	0 0	0 0	0 0	0 0	1 105	0 0	0 0	5 523	38 231	0 0	8 772	
旧野上町	0 0	0 0	0 0	0 0	0 0	0 0	0 0	0 0	0 0	0 0	0 0	0 0	0 0	0 0	0 0	0 0	2 200	0 0	0 0	2 200	
旧美里町	0 0	0 0	0 0	0 0	1 32	0 0	0 0	1 112	0 0	0 0	0 0	0 0	0 0	1 105	0 0	0 0	3 323	38 231	0 0	6 572	
紀の川市	0 0	1 34	0 0	1 63	2 78	0 0	0 0	0 0	0 0	0 0	0 0	0 0	0 0	0 0	0 0	0 0	2 100	10 60	8 40	14 315	
旧打田町	0 0	0 0	0 0	0 0	0 0	0 0	0 0	0 0	0 0	0 0	0 0	0 0	0 0	0 0	0 0	0 0	0 0	0 0	0 0	0 0	0 0
旧粉河町	0 0	1 34	0 0	1 63	0 0	0 0	0 0	0 0	0 0	0 0	0 0	0 0	0 0	0 0	0 0	0 0	1 40	0 0	0 0	3 137	
旧那賀町	0 0	0 0	0 0	0 0	1 18	0 0	0 0	0 0	0 0	0 0	0 0	0 0	0 0	0 0	0 0	0 0	0 0	0 0	0 0	1 18	
旧桃山町	0 0	0 0	0 0	0 0	0 0	0 0	0 0	0 0	0 0	0 0	0 0	0 0	0 0	0 0	0 0	0 0	1 60	10 60	8 40	9 100	
旧貴志川町	0 0	0 0	0 0	0 0	1 60	0 0	0 0	0 0	0 0	0 0	0 0	0 0	0 0	0 0	0 0	0 0	0 0	0 0	0 0	1 60	
岩 出 市	1 300	1 14	0 0	1 70	0 0	0 0	0 0	0 0	0 0	0 0	0 0	0 0	0 0	0 0	0 0	0 0	0 0	0 0	0 0	3 384	
橋 本 市	0 0	1 200	0 0	0 0	3 116	3 22	0 0	0 0	0 0	0 0	0 0	0 0	0 0	0 0	0 0	0 0	1 110	0 0	0 0	8 448	
旧橋本市	0 0	1 200	0 0	0 0	3 116	3 22	0 0	0 0	0 0	0 0	0 0	0 0	0 0	0 0	0 0	0 0	1 110	0 0	0 0	8 448	
旧高野口町	0 0	0 0	0 0	0 0	0 0	0 0	0 0	0 0	0 0	0 0	0 0	0 0	0 0	0 0	0 0	0 0	0 0	0 0	0 0	0 0	
九度山町	0 0	0 0	0 0	0 0	0 0	4 130	1 30	0 0	0 0	0 0	0 0	0 0	0 0	0 0	0 0	0 0	3 280	19 130	0 0	7 410	
高 野 町	0 0	1 28	0 0	0 0	1 10	0 0	0 0	0 0	0 0	0 0	0 0	0 0	0 0	0 0	51 6,693	0 0	1 52	8 52	0 0	54 6,783	

(上段：軒数、下段：定員(人))

	ホ テ ル		旅 館			民 宿	うち ペンション	国 民 宿 舎	国 民 休 暇 村	ユース ホ ス テ ル	青 少 年 旅 行 村	青年の家 少年自然 の家	年 金 保 養 セ ン タ ー	寮 保 養 所	宿 坊	貸 別 荘	キャン プ 場	うち、 バンガロー	そ の 他	計
	政府登録・ ホテル協会	ビジネス ホテル	政府登録・ 国親連	日親連	その他															
かつらぎ町	0	0	0	0	10	0	0	0	0	0	0	1	0	1	0	0	4	2	2	18
	0	0	0	0	543	0	0	0	0	0	0	265	0	40	0	0	590	20	132	1,570
旧かつらぎ町	0	0	0	0	8	0	0	0	0	0	0	1	0	0	0	0	1	2	1	11
	0	0	0	0	266	0	0	0	0	0	0	265	0	0	0	0	220	20	42	793
旧花園村	0	0	0	0	2	0	0	0	0	0	0	0	0	1	0	0	3	0	1	7
	0	0	0	0	277	0	0	0	0	0	0	0	0	40	0	0	370	0	90	777
有 田 市	0	2	0	3	5	3	0	1	0	0	0	0	0	0	0	0	1	0	0	15
	0	71	0	248	170	135	0	54	0	0	0	0	0	0	0	0	50	0	0	728
湯 浅 町	1	2	0	1	8	8	0	0	0	1	0	0	0	0	0	2	0	0	0	23
	120	105	0	30	105	160	0	0	0	20	0	0	0	0	0	100	0	0	0	640
広 川 町	0	0	0	0	0	3	0	0	0	0	0	0	0	1	0	0	0	0	1	5
	0	0	0	0	0	50	0	0	0	0	0	0	0	100	0	0	0	0	36	186
有田川町	0	3	0	0	6	6	0	0	0	0	0	0	0	0	0	0	6	8	0	21
	0	54	0	0	183	173	0	0	0	0	0	0	0	0	0	0	940	59	0	1,350
旧吉備町	0	2	0	0	1	0	0	0	0	0	0	0	0	0	0	0	1	0	0	4
	0	38	0	0	40	0	0	0	0	0	0	0	0	0	0	0	200	0	0	278
旧金屋町	0	1	0	0	0	0	0	0	0	0	0	0	0	0	0	0	0	0	0	1
	0	16	0	0	0	0	0	0	0	0	0	0	0	0	0	0	0	0	0	16
旧清水町	0	0	0	0	5	6	0	0	0	0	0	0	0	0	0	0	5	8	0	16
	0	0	0	0	143	173	0	0	0	0	0	0	0	0	0	0	740	59	0	1,056
御 坊 市	0	4	0	1	4	3	1	0	0	0	0	0	0	0	0	0	1	0	0	13
	0	215	0	60	120	63	14	0	0	0	0	0	0	0	0	0	350	0	0	808
美 浜 町	0	1	0	0	0	3	1	1	0	0	0	0	0	0	0	0	2	10	0	7
	0	48	0	0	0	33	6	110	0	0	0	0	0	0	0	0	1,050	50	0	1,241
日 高 町	0	0	0	0	1	9	1	0	0	0	0	1	0	0	0	0	0	0	0	11
	0	0	0	0	60	303	20	0	0	0	0	250	0	0	0	0	0	0	0	613
由 良 町	0	3	0	1	9	6	1	0	0	0	0	1	0	0	0	0	1	4	0	21
	0	120	0	30	380	145	24	0	0	0	0	206	0	0	0	0	60	60	0	941
日高川町	0	0	0	0	2	6	3	0	0	0	0	0	0	0	0	0	2	14	4	14
	0	0	0	0	39	103	63	0	0	0	0	0	0	0	0	0	84	84	310	536
旧川辺町	0	0	0	0	0	3	1	0	0	0	0	0	0	0	0	0	0	0	2	5
	0	0	0	0	0	47	23	0	0	0	0	0	0	0	0	0	0	0	142	189
旧中津村	0	0	0	0	2	1	1	0	0	0	0	0	0	0	0	0	2	14	1	6
	0	0	0	0	39	26	26	0	0	0	0	0	0	0	0	0	84	84	86	235
旧美山村	0	0	0	0	0	2	1	0	0	0	0	0	0	0	0	0	0	0	1	3
	0	0	0	0	0	30	14	0	0	0	0	0	0	0	0	0	0	0	82	112
みなべ町	0	1	0	0	0	5	0	1	0	0	0	0	0	0	0	0	0	0	3	10
	0	90	0	0	0	98	0	228	0	0	0	0	0	0	0	0	0	0	792	1,208
旧南部川村	0	0	0	0	0	1	0	0	0	0	0	0	0	0	0	0	0	0	1	2
	0	0	0	0	0	10	0	0	0	0	0	0	0	0	0	0	0	0	46	56
旧南部町	0	1	0	0	0	4	0	1	0	0	0	0	0	0	0	0	0	0	2	8
	0	90	0	0	0	88	0	228	0	0	0	0	0	0	0	0	0	0	746	1,152
印 南 町	0	0	0	1	2	2	0	0	0	0	0	0	0	0	0	0	0	0	10	15
	0	0	0	60	70	60	0	0	0	0	0	0	0	0	0	0	0	0	48	238

(上段：軒数、下段：定員(人))

	ホ テ ル		旅 館			民 宿	うち、 ペンション	国 民 宿 舎	国 民 休 暇 村	ユース ホステル	青少年 旅行村	青年の家 少年自然 の家	年金保養 センター	寮 保養所	宿 坊	貸 別 荘	キャンプ場	うち、 バンガロー	そ の 他	計
	政府登録・ ホテル協会	ビジネス ホテル	政府登録・ 国親連	日親連	その他															
田 辺 市	0	13	5	9	14	48	7	3	0	0	1	0	1	0	0	1	11	73	7	113
	0	553	897	433	454	849	111	286	0	0	300	0	190	0	0	20	5,334	450	1,212	10,528
旧田辺市	0	13	0	0	3	10	4	0	0	0	0	0	1	0	0	0	0	0	6	33
	0	553	0	0	94	137	52	0	0	0	0	0	190	0	0	0	0	0	1,112	2,086
旧龍神村	0	0	0	6	2	5	1	3	0	0	0	0	0	0	0	0	4	23	0	20
	0	0	0	223	55	101	25	286	0	0	0	0	0	0	0	0	564	108	0	1,229
旧中辺路町	0	0	0	0	4	8	1	0	0	0	0	0	0	0	0	0	2	16	1	15
	0	0	0	0	120	220	12	0	0	0	0	0	0	0	0	0	70	70	100	510
旧大塔村	0	0	0	0	1	2	0	0	0	0	1	0	0	0	0	1	1	24	0	6
	0	0	0	0	50	17	0	0	0	0	300	0	0	0	0	20	200	200	0	587
旧本宮町	0	0	5	3	4	23	1	0	0	0	0	0	0	0	0	0	4	10	0	39
	0	0	897	210	135	374	22	0	0	0	0	0	0	0	0	0	4,500	72	0	6,116
上富田町	1	0	0	0	0	5	1	0	0	0	0	0	0	1	0	0	0	0	0	7
	170	0	0	0	0	146	35	0	0	0	0	0	0	70	0	0	0	0	0	386
白 浜 町	4	2	8	5	12	86	10	2	0	0	0	0	0	23	0	2	5	8	12	161
	1,315	106	3,712	448	1,667	2,826	335	160	0	0	0	0	0	867	0	22	975	56	3,115	15,213
旧白浜町	4	2	8	5	9	75	10	2	0	0	0	0	0	23	0	2	2	0	12	144
	1,315	106	3,712	448	1,523	2,578	335	160	0	0	0	0	0	867	0	22	225	0	3,115	14,071
旧日置川町	0	0	0	0	3	11	0	0	0	0	0	0	0	0	0	0	3	8	0	17
	0	0	0	0	144	248	0	0	0	0	0	0	0	0	0	0	750	56	0	1,142
すさみ町	1	0	0	0	0	6	0	0	0	0	0	0	0	0	0	0	0	0	0	7
	187	0	0	0	0	157	0	0	0	0	0	0	0	0	0	0	0	0	0	344
新 宮 市	5	4	0	2	5	7	1	0	0	1	0	0	0	0	0	0	2	0	2	28
	538	102	0	88	110	167	32	0	0	13	0	0	0	0	0	0	418	0	150	1,586
旧新宮市	5	4	0	2	5	6	1	0	0	1	0	0	0	0	0	0	0	0	1	24
	538	102	0	88	110	155	32	0	0	13	0	0	0	0	0	0	0	0	100	1,106
旧熊野川町	0	0	0	0	0	1	0	0	0	0	0	0	0	0	0	0	2	0	1	4
	0	0	0	0	0	12	0	0	0	0	0	0	0	0	0	0	418	0	50	480
那智勝浦町	0	5	6	1	6	24	2	0	1	0	0	0	0	2	0	0	1	9	0	46
	0	238	4,975	100	412	432	18	0	173	0	0	0	0	105	0	0	46	46	0	6,481
太 地 町	0	0	3	0	1	3	1	0	0	0	0	0	0	1	0	0	0	0	0	8
	0	0	348	0	36	84	14	0	0	0	0	0	0	26	0	0	0	0	0	494
古座川町	0	0	0	0	4	3	1	0	0	0	0	0	0	0	0	0	0	0	0	7
	0	0	0	0	133	37	20	0	0	0	0	0	0	0	0	0	0	0	0	170
北 山 村	0	0	0	0	2	2	0	0	0	0	0	0	0	0	0	0	1	7	1	6
	0	0	0	0	62	62	0	0	0	0	0	0	0	0	0	0	200	5	50	374
串 本 町	1	4	0	1	6	56	1	1	0	1	0	1	0	0	0	0	2	18	5	78
	775	178	0	32	178	1,198	8	139	0	48	0	258	0	0	0	0	280	128	113	3,199
旧串本町	1	4	0	1	6	54	1	0	0	1	0	1	0	0	0	0	2	18	5	75
	775	178	0	32	178	1,144	8	0	0	48	0	258	0	0	0	0	280	128	113	3,006
旧古座町	0	0	0	0	0	2	0	1	0	0	0	0	0	0	0	0	0	0	0	3
	0	0	0	0	0	54	0	139	0	0	0	0	0	0	0	0	0	0	0	193
総 計	16	72	25	39	120	312	33	11	2	3	1	4	1	30	51	5	52	228	60	803
	3,870	4,938	10,506	2,784	5,440	7,677	757	1,169	393	81	300	979	190	1,313	6,693	142	13,442	1,431	6,374	66,286

20. 南紀白浜空港利用者人数

〈単位：人〉

年	利用航路		1月	2月	3月	4月	5月	6月	7月	8月	9月	10月	11月	12月	計
平成22年	東京 → 白浜	利用者数	4,509	5,061	6,379	4,648	5,625	4,152	4,684	5,979	4,679	5,084	4,913	4,133	59,846
	白浜 → 東京	利用者数	5,634	4,912	6,481	4,502	6,058	4,247	4,489	6,161	5,119	5,182	5,125	3,574	61,484
	計	利用者数	10,143	9,973	12,860	9,150	11,683	8,399	9,173	12,140	9,798	10,266	10,038	7,707	121,330
平成23年	東京 → 白浜	利用者数	3,606	3,971	3,520	3,234	3,641	3,079	4,164	5,696	3,569	3,866	3,823	3,587	45,756
	白浜 → 東京	利用者数	4,318	4,090	3,344	3,179	4,122	3,260	4,042	6,143	3,799	3,977	3,956	2,907	47,137
	計	利用者数	7,924	8,061	6,864	6,413	7,763	6,339	8,206	11,839	7,368	7,843	7,779	6,494	92,893
平成24年	東京 → 白浜	利用者数	3,115	3,233	3,812	3,906	4,727	3,470	4,458	5,990	4,743	4,944	5,291	4,130	51,819
	白浜 → 東京	利用者数	3,872	3,272	3,672	3,680	4,975	3,409	4,127	6,053	4,696	4,874	5,294	3,586	51,510
	計	利用者数	6,987	6,505	7,484	7,586	9,702	6,879	8,585	12,043	9,439	9,818	10,585	7,716	103,329
平成25年	東京 → 白浜	利用者数	3,571	4,532	4,760	4,286	4,994	4,321	4,964	6,420	4,837	4,837	5,142	4,325	56,989
	白浜 → 東京	利用者数	4,159	4,440	4,626	4,106	5,054	4,181	4,522	6,344	4,703	4,587	4,996	3,843	55,561
	計	利用者数	7,730	8,972	9,386	8,392	10,048	8,502	9,486	12,764	9,540	9,424	10,138	8,168	112,550
平成26年	東京 → 白浜	利用者数	3,659	3,525	4,751	4,171	5,236	4,123	4,861	5,470	4,687	4,590	4,977	3,935	53,985
	白浜 → 東京	利用者数	4,003	3,595	4,560	4,057	4,971	3,810	4,399	5,417	4,553	4,338	4,813	3,381	51,897
	計	利用者数	7,662	7,120	9,311	8,228	10,207	7,933	9,260	10,887	9,240	8,928	9,790	7,316	105,882
平成27年	東京 → 白浜	利用者数	3,596	4,202	5,274	5,078	5,632	5,102	5,900	8,161	5,803	5,878	5,525	4,606	64,757
	白浜 → 東京	利用者数	4,139	4,049	4,887	4,599	5,508	4,944	5,515	8,519	5,311	5,505	5,247	3,978	62,201
	計	利用者数	7,735	8,251	10,161	9,677	11,140	10,046	11,415	16,680	11,114	11,383	10,772	8,584	126,958
平成28年	東京 → 白浜	利用者数	3,804	4,310	5,020	4,424	5,212	4,108	5,325	6,173	5,118	5,508	6,176	4,858	60,036
		前年比	105.78%	102.57%	95.18%	87.12%	92.54%	80.52%	90.25%	75.64%	88.20%	93.71%	111.78%	105.47%	92.71%
	白浜 → 東京	利用者数	4,183	4,270	4,605	4,147	5,282	3,963	4,745	6,032	4,830	5,173	5,812	4,054	57,096
		前年比	101.06%	105.46%	94.23%	90.17%	95.90%	80.16%	86.04%	70.81%	90.94%	93.97%	110.77%	101.91%	91.79%
	計	利用者数	7,987	8,580	9,625	8,571	10,494	8,071	10,070	12,205	9,948	10,681	11,988	8,912	117,132
		前年比	103.26%	103.99%	94.72%	88.57%	94.20%	80.34%	88.22%	73.17%	89.51%	93.83%	111.29%	103.82%	92.26%

【参考資料】

平成16年10月1日に南部川村と南部町が合併し、みなべ町となる。

平成17年 4月1日に海南市と下津町が合併し、海南市となる。

“ 串本町と古座町が合併し、串本町となる。

平成17年 5月1日に川辺町、中津村、美山村が合併し、日高川町となる。

“ 龍神村、田辺市、中辺路町、大塔村、本宮町が合併し、田辺市となる。

平成17年10月1日にかつらぎ町と花園村が合併し、かつらぎ町となる。

“ 新宮市と熊野川町が合併し、新宮市となる。

平成17年11月7日に打田町、粉河町、那賀町、桃山町、貴志川町が合併し、紀ノ川市となる

平成18年 1月1日に野上町と美里町が合併し、紀美野町となる。

“ 吉備町、金屋町、清水町が合併し、有田川町となる。

平成18年 3月1日に橋本市と高野口町が合併し、橋本市となる。

“ 白浜町と日置川町が合併し、白浜町となる。

平成18年 4月1日に岩出町が岩出市となる。

発行

和歌山県商工観光労働部観光局

〒640-8585 和歌山市小松原通一丁目1番地
TEL 073-441-2777
FAX 073-432-8313

○ 報告書は観光振興課 HPでもご覧になれます。

観光振興課 HP
<http://www.pref.wakayama.lg.jp/prefg/062400/index.html>

(公社)和歌山県観光連盟 HP
<http://www.wakayama-kanko.or.jp/>
