

観光客動態調査報告書

令和元年

和歌山県商工観光労働部観光局

目 次

和歌山県観光客動態調査結果概要	1
1. 主要観光地別観光客推計総括表	5
2. 主要観光地別推移表	6
3. 市町村別観光客推計総括表	9
4. 観光客年次別推移表	11
5. 主要観光地別観光客月別推計表	13
6. 市町村別「宿泊客数」月別推移表	15
7. 市町村別「日帰り客数」月別推移表	17
8. 市町村別観光客数（宿泊客＋日帰り客）月別推移表	19
9. 主要観光地別観光客の目的別推計表	21
10. 市町村別観光客の目的別推計表	22
11. 観光客の目的別推計年次推移表	24
12. 観光客の目的別推計推移表（平成21年との比較）	25
13. 宿泊客の発地別推計総括表	26
14. 宿泊客の発地別推計表（主要観光地別）	27
15. 宿泊客の発地別推計表（市町村別）	28

16. 世界遺産登録市町村の年別観光客推計	30
17-1. 外国人宿泊客月別国別推計表	31
17-2. 外国人宿泊客主要観光地別月別推計	32
17-3. 外国人宿泊客主要観光地別国別推計	33
18. 宿泊施設収容力総括表	34
19. 宿泊施設収容力（市町村別）	35
20. 南紀白浜空港利用者人数	38
参考資料	39

和歌山県観光客動態調査結果概要

(1) 県内全体の概要

令和元年観光客動態調査

◎観光入込客総数	約35,433千人	(前年比102.4%)
◎日帰り客数	約29,931千人	(前年比102.5%)
◎宿泊客数	約5,502千人泊	(前年比101.7%)
◆うち外国人宿泊客数	約502千人泊	(前年比104.7%)

令和元年観光客動態調査では、観光入込客総数・日帰り客数・宿泊客数とも前年より増加した。そのうち、総数・日帰り客数は、史上最高を記録した平成28年をそれぞれ上回り、史上最高を更新した。

また、外国人宿泊客数も前年より約5%増加し、史上最高を更新した。

増加・減少の要因

「和歌山ブランドの拡大」と「持続可能な観光地づくり」を目的として、本県の誇る世界遺産ブランドを中心に、国内外のメディアや旅行会社への提案活動を継続的に展開し、本県の魅力を発信するとともに、地域と協働した新たな魅力創造への取組や、公衆トイレや多言語通訳等の受入環境の整備を進めてきた結果、総数・日帰り客数が史上最高を更新した。

令和元年は、7・8月の天候不順や台風接近の影響などにより、夏季の観光入込客総数が前年に比べ減少したものの、ゴールデンウィークが例年になく大型連休となったことや、改元に伴う県内各地での記念イベントの実施、世界遺産「紀伊山地の霊場と参詣道」の登録15周年記念キャンペーン、ねんりんピック紀の国わかやま2019の開催、羽田＝南紀白浜線の航空機材大型化などにより、観光客が増加した。

宿泊客数は、那智勝浦町で大型宿泊施設のリニューアル工事の影響等があったものの、田辺市本宮町、旧串本町などが好調であった。

さらに、「水の国、わかやま。」、「サイクリング王国わかやま」、「わかやま歴史物語」などの取組による県内の周遊促進の結果、主要観光地以外でも観光客が増加した地域がみられた。

外国人宿泊客については、韓国市場において、日韓関係の悪化の影響を受け、前年比56.3%と宿泊客数が大幅に減少した一方で、中国市場は、白浜町などで好調に宿泊客数を伸ばし、前年比131.5%と過去最高を記録した。欧米豪市場も引き続き好調で、世界遺産「高野山・熊野」エリアを中心に、前年比116.6%と堅調に推移し、33.6%までシェアを拡大した。

また、欧米豪市場をはじめ個人観光客に人気の世界遺産「高野山・熊野」エリアの高野町・田辺市・新宮市や白浜町などで過去最高を記録した。



(2) 主要観光地別動態

主な観光地区別の概要は以下のとおりであった。

(和歌山市)

宿泊客数が約1,016千人(前年比106.0%)、日帰り客数が約5,887千人(前年比102.8%)となり、全体で約6,904千人(前年比103.3%)となった。

・改元に伴い、和歌浦地域が万葉集ゆかりの地として話題となったことや、ねんりんピック紀の国わかやま2019開会式・閉会式の開催などにより、宿泊・日帰り客数ともに増加した。

- ・外国人宿泊客数は、中国人団体客減少の影響などにより、約106千人と前年比90.5%となった。

（高野山）

宿泊客数が約224千人（前年比99.4%）、日帰り客数が約1,257千人（前年比100.4%）となり、全体で約1,482千人（前年比100.2%）となった。

- ・天候不順や台風接近の影響などにより、宿泊客数は減少したものの、世界遺産登録15周年記念キャンペーンなどにより、日帰り客数は増加した。
- ・外国人宿泊客数は、約109千人と前年比116.1%となり、年々増加傾向にある。従来の欧米豪に加え、アジアなどからの観光客も増加している。

（龍神温泉・護摩壇山）

宿泊客数が約51千人（前年比101.6%）、日帰り客数が約595千人（前年比100.8%）となり、全体で約646千人（前年比100.9%）となった。

- ・夏季においては、天候不順や台風接近の影響などがあったものの、紅葉の見頃が例年に比べ長かったことなどにより、宿泊・日帰り客数ともに増加した。
- ・外国人宿泊客数は、691人と前年比95.4%となったが、欧米豪からの観光客は増加傾向にある。

（白浜温泉・椿温泉）

宿泊客数が約2,005千人（前年比104.2%）、日帰り客数が約1,444千人（前年比101.8%）となり、全体で約3,449千人（前年比103.2%）となった。

- ・天候不順や台風接近の影響などにより、海水浴客が減少したものの、3月まで耐震工事により休業していた大型宿泊施設がリニューアルオープンしたことや、羽田＝南紀白浜線の航空機材大型化などにより、宿泊・日帰り客数ともに増加した。
- ・外国人宿泊客数は、約105千人と前年比109.8%となった。日韓関係の悪化の影響により、韓国からの観光客は前年比57.7%と

減少したが、中国からの観光客は前年比190.7%と大幅に増加した。

（串本）

宿泊客数が約516千人（前年比115.8%）、日帰り客数が約1,106千人（前年比99.0%）となり、全体で約1,622千人（前年比103.8%）となった。

- ・大型宿泊施設が平成30年にオープンしてから宿泊客数は好調に増加している。一方、7月に南紀熊野ジオパークセンターのオープンや観光周遊バスの運行開始があったものの、天候不順や台風接近によるダイビング客の減少の影響などにより、日帰り客数は減少した。
- ・外国人宿泊客数は、約7千人と前年比136.3%となった。昨年同様、台湾・香港からの観光客が大半を占めている。

（勝浦温泉・湯川温泉）

宿泊客数が約405千人（前年比74.7%）、日帰り客数が約1,299千人（前年比95.9%）となり、全体で約1,704千人（前年比89.8%）となった。

- ・耐震工事等による宿泊施設の休館や収容数減少の影響、天候不順や台風接近による那智勝浦花火大会の平日への延期の影響などにより、宿泊・日帰り客数ともに減少した。
- ・外国人宿泊客数は、外国人宿泊客の受入れが多い宿泊施設の収容数減少などにより、約39千人と前年比72.3%となった。特にアジア圏からの観光客は大幅に減少した。

（熊野本宮温泉郷）

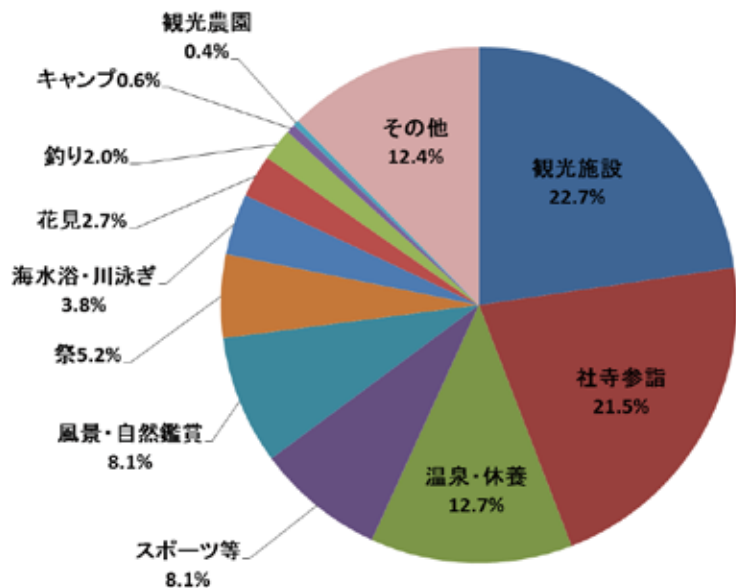
宿泊客数が約146千人（前年比121.7%）、日帰り客数が約1,734千人（前年比115.7%）となり、全体で約1,880千人（前年比116.1%）となった。

- ・世界遺産登録15周年記念キャンペーンやメディア露出の増加による認知度の向上などにより、宿泊・日帰り客数ともに増加した。
- ・外国人宿泊客数は、約31千人と前年比124.1%となった。昨年に引き続き欧米豪からの観光客が増加したことに加え、アジアなどからの観光客も増加した。

(3)観光目的別推計

目的別に観光客の動態を推計すると次のとおりである。

目的	令和元年の構成比	平成30年の構成比
観光施設	22.7%	22.6%
社寺参詣	21.5%	20.4%
温泉・休養	12.7%	12.8%
スポーツ等	8.1%	8.1%
風景・自然観賞	8.1%	8.9%
祭	5.2%	5.3%
海水浴・川泳ぎ	3.8%	4.0%
花見	2.7%	2.5%
釣り	2.0%	2.2%
キャンプ	0.6%	0.6%
観光農園	0.4%	0.3%
その他	12.4%	12.5%



(4)宿泊客の発地別推計

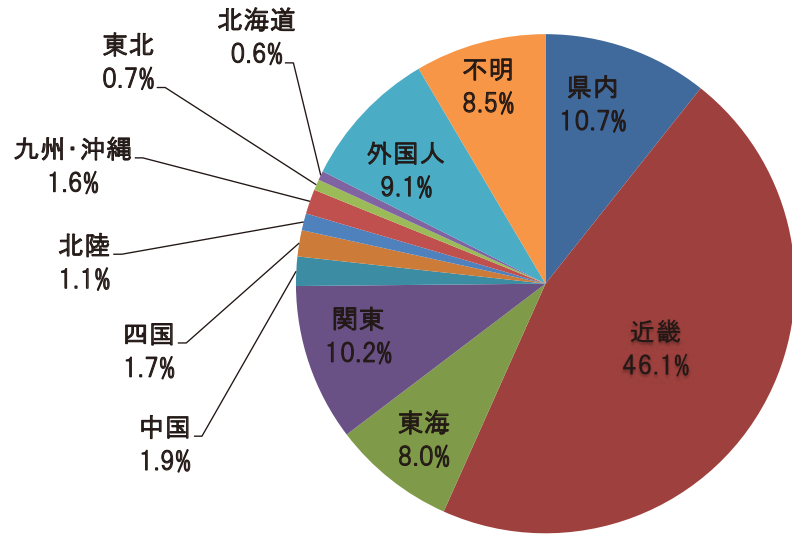
宿泊客数約5,502千人のうち、県内から約587千人(前年比97.4%)、県外から約4,915千人(前年比102.2%)となっている。構成比では近畿からが46.1%と最も多い。

また、外国人宿泊客数は約502千人で宿泊客数の約9.1%を占め、前年比104.7%となった。国別で見ると、中国が約149千人(前年比131.5%)と最も多く、次いで香港が約79千人(前年比91.5%)、台湾が約46千人(前年比85.4%)となっている。

【発地別内訳】

	【宿泊客】			【構成比】	
	令和元年	平成30年	前年比	令和元年	平成30年
県内	587千人	603千人	97.4%	10.7%	11.2%
近畿	2,534千人	2,522千人	100.5%	46.1%	46.6%
東海	440千人	424千人	103.7%	8.0%	7.8%
関東	563千人	507千人	111.0%	10.2%	9.4%
中国	102千人	99千人	103.5%	1.9%	1.8%
四国	91千人	97千人	93.3%	1.7%	1.8%
北陸	58千人	56千人	102.9%	1.1%	1.0%
九州・沖縄	87千人	90千人	96.5%	1.6%	1.7%
東北	38千人	40千人	95.1%	0.7%	0.7%
北海道	31千人	29千人	107.8%	0.6%	0.5%
外国人	502千人	479千人	104.7%	9.1%	8.9%
不明	469千人	465千人	100.9%	8.5%	8.6%
計	5,502千人	5,411千人	101.7%	100.0%	100.0%

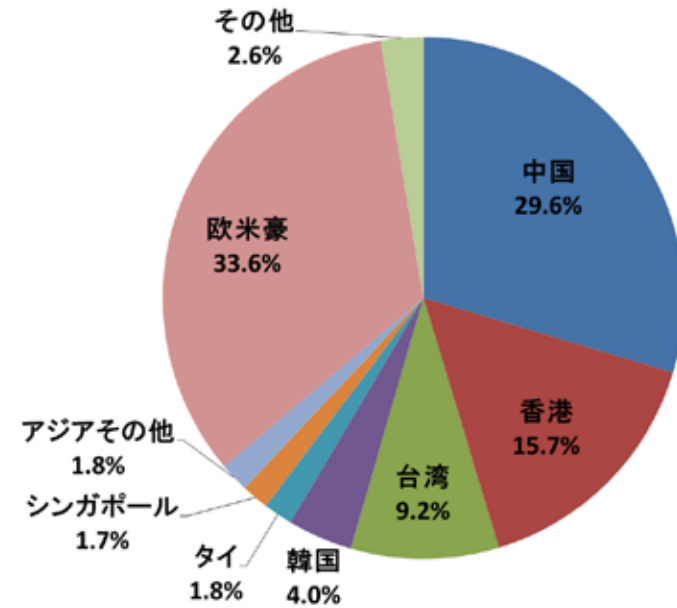
(注釈1) 近畿:大阪府・京都府・兵庫県・滋賀県・奈良県・三重県
 東海:愛知県・静岡県・岐阜県
 北陸:富山県・石川県・福井県
 関東:茨城県・群馬県・栃木県・埼玉県・千葉県・東京都・神奈川県・山梨県・長野県・新潟県



【国・地域別外国人宿泊客数】 (単位:人泊)

	【宿泊客数】			【構成比】	
	令和元年	平成30年	前年比	令和元年	平成30年
中国	148,635	113,045	131.5%	29.6%	23.6%
香港	78,753	86,075	91.5%	15.7%	18.0%
台湾	46,128	54,003	85.4%	9.2%	11.3%
韓国	20,175	35,820	56.3%	4.0%	7.5%
タイ	9,043	8,957	101.0%	1.8%	1.9%
シンガポール	8,498	7,892	107.7%	1.7%	1.6%
アジアその他	9,091	10,685	85.1%	1.8%	2.2%
欧米豪	168,386	144,385	116.6%	33.6%	30.1%
その他	13,135	18,301	71.8%	2.6%	3.8%
計	501,844	479,163	104.7%	100.0%	100.0%

外国人宿泊客の発地別推計



(5)体験型観光客の推計

文化や歴史、自然を素材とした体験型観光を行った観光入込客数の推計は約336千人(前年比102.9%)となった。

※体験型観光とは、各地域の農林漁業や歴史文化、暮らしなどの地域資源を活用し、インストラクターなどの地域住民とのふれあいの中で各種体験を行うスタイルの観光をいう。

【体験分野別内訳】

(単位:人)

	農林漁業	生活文化	歴史文化	自然観察	スポーツ	地域産業	その他	計
令和元年	39,526	115,212	67,528	19,666	36,783	49,613	7,371	335,699
平成30年	66,685	100,188	81,164	6,969	21,607	44,995	4,530	326,138
構成比	11.8%	34.3%	20.1%	5.9%	11.0%	14.8%	2.2%	100.0%
前年比	59.3%	115.0%	83.2%	282.2%	170.2%	110.3%	162.7%	102.9%

1. 主要観光地別観光客推計総括表

〈単位：人〉

観光地区名		観光客総数				うち宿泊客				うち日帰り客			
		平成30年	令和元年	前年差	前年比	平成30年	令和元年	前年差	前年比	平成30年	令和元年	前年差	前年比
高野山	観光客計	1,478,273	1,481,788	3,515	100.24%	225,692	224,393	△1,299	99.42%	1,252,581	1,257,395	4,814	100.38%
	うち外国人					93,874	108,993	15,119	116.11%				
加太・友ヶ島・磯ノ浦	観光客計	919,045	981,838	62,793	106.83%	114,099	123,798	9,699	108.50%	804,946	858,040	53,094	106.60%
	うち外国人					1,779	2,978	1,199	167.40%				
和歌浦・紀三井寺・和歌山城他	観光客計	5,766,677	5,921,768	155,091	102.69%	845,116	892,607	47,491	105.62%	4,921,561	5,029,161	107,600	102.19%
	うち外国人					115,255	102,921	△12,334	89.30%				
西有田	観光客計	1,010,397	1,052,914	42,517	104.21%	84,520	88,346	3,826	104.53%	925,877	964,568	38,691	104.18%
	うち外国人					11,092	11,736	644	105.81%				
煙樹海岸・白崎海岸・道成寺・御坊他	観光客計	947,130	887,709	△59,421	93.73%	147,249	121,734	△25,515	82.67%	799,881	765,975	△33,906	95.76%
	うち外国人					1,091	893	△198	81.85%				
龍神温泉・護摩壇山	観光客計	640,689	646,303	5,614	100.88%	50,038	50,834	796	101.59%	590,651	595,469	4,818	100.82%
	うち外国人					724	691	△33	95.44%				
田辺・中辺路・百間山・みなべ	観光客計	2,070,673	2,069,259	△1,414	99.93%	454,802	446,071	△8,731	98.08%	1,615,871	1,623,188	7,317	100.45%
	うち外国人					53,124	49,043	△4,081	92.32%				
白浜温泉・椿温泉	観光客計	3,342,348	3,449,090	106,742	103.19%	1,924,097	2,005,476	81,379	104.23%	1,418,251	1,443,614	25,363	101.79%
	うち外国人					95,507	104,843	9,336	109.78%				
枯木灘	観光客計	1,160,909	1,079,969	△80,940	93.03%	46,649	48,921	2,272	104.87%	1,114,260	1,031,048	△83,212	92.53%
	うち外国人					995	1,452	457	145.93%				
串本	観光客計	1,563,710	1,622,291	58,581	103.75%	445,526	515,859	70,333	115.79%	1,118,184	1,106,432	△11,752	98.95%
	うち外国人					4,990	6,801	1,811	136.29%				
勝浦温泉・湯川温泉	観光客計	1,897,473	1,704,068	△193,405	89.81%	542,468	405,335	△137,133	74.72%	1,355,005	1,298,733	△56,272	95.85%
	うち外国人					53,734	38,845	△14,889	72.29%				
熊野本宮温泉郷	観光客計	1,618,959	1,879,878	260,919	116.12%	119,759	145,778	26,019	121.73%	1,499,200	1,734,100	234,900	115.67%
	うち外国人					24,957	30,960	6,003	124.05%				
新宮・瀨峡	観光客計	1,351,786	1,368,191	16,405	101.21%	140,656	146,822	6,166	104.38%	1,211,130	1,221,369	10,239	100.85%
	うち外国人					9,112	12,504	3,392	137.23%				
海南生石山周辺	観光客計	2,551,446	2,714,900	163,454	106.41%	59,555	61,185	1,630	102.74%	2,491,891	2,653,715	161,824	106.49%
	うち外国人					2,358	4,244	1,886	179.98%				
紀仙郷	観光客計	3,040,367	3,433,774	393,407	112.94%	40,627	57,114	16,487	140.58%	2,999,740	3,376,660	376,920	112.57%
	うち外国人					7,333	22,847	15,514	311.56%				
橋本周辺	観光客計	3,624,958	3,518,045	△106,913	97.05%	104,003	100,153	△3,850	96.30%	3,520,955	3,417,892	△103,063	97.07%
	うち外国人					1,504	488	△1,016	32.45%				
その他	観光客計	1,634,009	1,621,081	△12,928	99.21%	66,283	67,632	1,349	102.04%	1,567,726	1,553,449	△14,277	99.09%
	うち外国人					1,734	1,605	△129	92.56%				
合計	観光客計	34,618,849	35,432,866	814,017	102.35%	5,411,139	5,502,058	90,919	101.68%	29,207,710	29,930,808	723,098	102.48%
	うち外国人					479,163	501,844	22,681	104.73%				

2. 主要観光地別推移表

観光地区名		＜単位：(上段)人 (下段)平成21年との比較＞														
		平成17年	平成18年	平成19年	平成20年	平成21年	平成22年	平成23年	平成24年	平成25年	平成26年	平成27年	平成28年	平成29年	平成30年	令和元年
高野山	宿泊客	322,614	280,525	313,131	318,064	310,184	315,475	224,891	260,867	269,031	272,863	440,422	224,818	209,946	225,692	224,393
		104.01%	90.44%	100.95%	102.54%	100.00%	101.71%	72.50%	84.10%	86.73%	87.97%	141.99%	72.48%	67.68%	72.76%	72.34%
	日帰り客	911,102	927,501	934,529	907,688	954,993	969,540	951,556	998,357	1,105,017	1,141,805	1,551,478	1,536,107	1,209,819	1,252,581	1,257,395
		95.40%	97.12%	97.86%	95.05%	100.00%	101.52%	99.64%	104.54%	115.71%	119.56%	162.46%	160.85%	126.68%	131.16%	131.67%
計	1,233,716	1,208,026	1,247,660	1,225,752	1,265,177	1,285,015	1,176,447	1,259,224	1,374,048	1,414,668	1,991,900	1,760,925	1,419,765	1,478,273	1,481,788	
	97.51%	95.48%	98.62%	96.88%	100.00%	101.57%	92.99%	99.53%	108.61%	111.82%	157.44%	139.18%	112.22%	116.84%	117.12%	
加友磯 ケノ 太島浦	宿泊客	127,635	124,518	128,021	126,026	116,153	116,841	110,958	117,581	130,486	143,084	132,706	96,358	110,149	114,099	123,798
		109.89%	107.20%	110.22%	108.50%	100.00%	100.59%	95.53%	101.23%	112.34%	123.19%	114.25%	82.96%	94.83%	98.23%	106.58%
	日帰り客	743,807	930,325	1,037,035	873,213	862,930	832,335	794,645	795,778	775,842	747,826	784,068	796,430	767,628	804,946	858,040
		86.20%	107.81%	120.18%	101.19%	100.00%	96.45%	92.09%	92.22%	89.91%	86.66%	90.86%	92.29%	88.96%	93.28%	99.43%
計	871,442	1,054,843	1,165,056	999,239	979,083	949,176	905,603	913,359	906,328	890,910	916,774	892,788	877,777	919,045	981,838	
	89.01%	107.74%	118.99%	102.06%	100.00%	96.95%	92.50%	93.29%	92.57%	90.99%	93.64%	91.19%	89.65%	93.87%	100.28%	
和歌浦 紀三井寺 和歌山城 他	宿泊客	427,445	482,281	463,473	453,893	419,026	424,213	388,916	459,447	535,333	609,387	705,948	805,566	828,542	845,116	892,607
		102.01%	115.10%	110.61%	108.32%	100.00%	101.24%	92.81%	109.65%	127.76%	145.43%	168.47%	192.25%	197.73%	201.69%	213.02%
	日帰り客	4,309,123	4,360,246	4,574,529	4,698,282	4,493,486	4,443,869	4,191,600	4,461,502	4,659,000	4,682,584	4,801,998	4,793,245	4,804,648	4,921,561	5,029,161
		95.90%	97.03%	101.80%	104.56%	100.00%	98.90%	93.28%	99.29%	103.68%	104.21%	106.87%	106.67%	106.92%	109.53%	111.92%
計	4,736,568	4,842,527	5,038,002	5,152,175	4,912,512	4,868,082	4,580,516	4,920,949	5,194,333	5,291,971	5,507,946	5,598,811	5,633,190	5,766,677	5,921,768	
	96.42%	98.58%	102.55%	104.88%	100.00%	99.10%	93.24%	100.17%	105.74%	107.72%	112.12%	113.97%	114.67%	117.39%	120.54%	
西有田	宿泊客	96,254	92,380	86,935	75,056	70,887	62,609	60,601	62,764	58,447	62,539	78,723	71,615	76,544	84,520	88,346
		135.79%	130.32%	122.64%	105.88%	100.00%	88.32%	85.49%	88.54%	82.45%	88.22%	111.05%	101.03%	107.98%	119.23%	124.63%
	日帰り客	687,667	708,778	751,734	751,927	716,886	760,775	821,617	880,743	863,145	874,689	875,362	894,249	908,127	925,877	964,568
		95.92%	98.87%	104.86%	104.89%	100.00%	106.12%	114.61%	122.86%	120.40%	122.01%	122.11%	124.74%	126.68%	129.15%	134.55%
計	783,921	801,158	838,669	826,983	787,773	823,384	882,218	943,507	921,592	937,228	954,085	965,864	984,671	1,010,397	1,052,914	
	99.51%	101.70%	106.46%	104.98%	100.00%	104.52%	111.99%	119.77%	116.99%	118.97%	121.11%	122.61%	124.99%	128.26%	133.66%	
煙樹海岸 白道御成坊 他	宿泊客	144,610	151,340	152,083	142,236	142,128	134,414	122,365	117,540	122,651	149,257	154,868	144,292	144,916	147,249	121,734
		101.75%	106.48%	107.00%	100.08%	100.00%	94.57%	86.09%	82.70%	86.30%	105.02%	108.96%	101.52%	101.96%	103.60%	85.65%
	日帰り客	1,102,793	1,119,233	1,141,185	1,112,171	1,131,742	1,130,978	951,859	964,815	961,198	940,060	825,967	877,822	871,133	799,881	765,975
		97.44%	98.89%	100.83%	98.27%	100.00%	99.93%	84.11%	85.25%	84.93%	83.06%	72.98%	77.56%	76.97%	70.68%	67.68%
計	1,247,403	1,270,573	1,293,268	1,254,407	1,273,870	1,265,392	1,074,224	1,082,355	1,083,849	1,089,317	980,835	1,022,114	1,016,049	947,130	887,709	
	97.92%	99.74%	101.52%	98.47%	100.00%	99.33%	84.33%	84.97%	85.08%	85.51%	77.00%	80.24%	79.76%	74.35%	69.69%	
龍神温泉 摩壇山	宿泊客	69,130	66,927	66,639	63,859	59,825	57,555	45,982	48,769	49,605	51,243	60,682	54,940	51,076	50,038	50,834
		115.55%	111.87%	111.39%	106.74%	100.00%	96.21%	76.86%	81.52%	82.92%	85.65%	101.43%	91.83%	85.38%	83.64%	84.97%
	日帰り客	631,701	608,511	533,875	519,766	511,865	537,932	399,727	547,176	602,009	618,150	699,411	636,817	604,009	590,651	595,469
		123.41%	118.88%	104.30%	101.54%	100.00%	105.09%	78.09%	106.90%	117.61%	120.76%	136.64%	124.41%	118.00%	115.39%	116.33%
計	700,831	675,438	600,514	583,625	571,690	595,487	445,709	595,945	651,614	669,393	760,093	691,757	655,085	640,689	646,303	
	122.59%	118.15%	105.04%	102.09%	100.00%	104.16%	77.96%	104.24%	113.98%	117.09%	132.96%	121.00%	114.59%	112.07%	113.05%	

＜単位：（上段）人 （下段）平成21年との比較＞

観光地区名		平成17年	平成18年	平成19年	平成20年	平成21年	平成22年	平成23年	平成24年	平成25年	平成26年	平成27年	平成28年	平成29年	平成30年	令和元年
田中百み 辺間な 辺路山べ	宿泊客	347,796	343,498	368,713	361,670	331,561	337,693	304,682	319,163	356,900	421,054	441,229	397,022	428,495	454,802	446,071
		104.90%	103.60%	111.21%	109.08%	100.00%	101.85%	91.89%	96.26%	107.64%	126.99%	133.08%	119.74%	129.24%	137.17%	134.54%
	日帰り客	2,343,217	2,130,052	2,386,593	2,002,634	1,901,629	1,862,711	1,684,289	1,816,564	1,881,358	1,834,689	1,785,998	1,711,912	1,663,631	1,615,871	1,623,188
		123.22%	112.01%	125.50%	105.31%	100.00%	97.95%	88.57%	95.53%	98.93%	96.48%	93.92%	90.02%	87.48%	84.97%	85.36%
計	2,691,013	2,473,550	2,755,306	2,364,304	2,233,190	2,200,404	1,988,971	2,135,727	2,238,258	2,255,743	2,227,227	2,108,934	2,092,126	2,070,673	2,069,259	
	120.50%	110.76%	123.38%	105.87%	100.00%	98.53%	89.06%	95.64%	100.23%	101.01%	99.73%	94.44%	93.68%	92.72%	92.66%	
白樺温泉 温泉	宿泊客	1,838,758	1,932,913	2,112,745	2,079,941	2,005,651	1,971,610	1,727,264	1,820,179	1,946,709	1,934,981	2,064,264	1,939,985	1,924,054	1,924,097	2,005,476
		91.68%	96.37%	105.34%	103.70%	100.00%	98.30%	86.12%	90.75%	97.06%	96.48%	102.92%	96.73%	95.93%	95.93%	99.99%
	日帰り客	1,216,953	1,199,296	1,223,877	1,216,344	1,242,618	1,234,488	1,179,549	1,216,979	1,201,510	1,173,522	1,379,766	1,383,408	1,389,035	1,418,251	1,443,614
		97.93%	96.51%	98.49%	97.89%	100.00%	99.35%	94.92%	97.94%	96.69%	94.44%	111.04%	111.33%	111.78%	114.13%	116.18%
計	3,055,711	3,132,209	3,336,622	3,296,285	3,248,269	3,206,098	2,906,813	3,037,158	3,148,219	3,108,503	3,444,030	3,323,393	3,313,089	3,342,348	3,449,090	
	94.07%	96.43%	102.72%	101.48%	100.00%	98.70%	89.49%	93.50%	96.92%	95.70%	106.03%	102.31%	102.00%	102.90%	106.18%	
枯木灘	宿泊客	85,375	79,067	81,962	76,843	77,436	75,553	59,478	65,789	65,263	69,952	67,674	61,579	44,309	46,649	48,921
		110.25%	102.11%	105.84%	99.23%	100.00%	97.57%	76.81%	84.96%	84.28%	90.34%	87.39%	79.52%	57.22%	60.24%	63.18%
	日帰り客	314,295	319,502	326,684	326,445	335,151	320,264	267,945	327,163	304,479	306,689	645,590	1,213,798	1,165,174	1,114,260	1,031,048
		93.78%	95.33%	97.47%	97.40%	100.00%	95.56%	79.95%	97.62%	90.85%	91.51%	192.63%	362.16%	347.66%	332.47%	307.64%
計	399,670	398,569	408,646	403,288	412,587	395,817	327,423	392,952	369,742	376,641	713,264	1,275,377	1,209,483	1,160,909	1,079,969	
	96.87%	96.60%	99.04%	97.75%	100.00%	95.94%	79.36%	95.24%	89.62%	91.29%	172.88%	309.12%	293.15%	281.37%	261.76%	
串本	宿泊客	281,639	293,472	299,589	310,157	299,783	339,536	290,257	285,689	251,813	261,027	280,524	214,417	212,279	445,526	515,859
		93.95%	97.89%	99.94%	103.46%	100.00%	113.26%	96.82%	95.30%	84.00%	87.07%	93.58%	71.52%	70.81%	148.62%	172.08%
	日帰り客	794,746	891,677	948,046	980,218	857,255	870,590	711,753	793,357	914,395	908,981	1,025,667	1,083,929	1,109,835	1,118,184	1,106,432
		92.71%	104.02%	110.59%	114.34%	100.00%	101.56%	83.03%	92.55%	106.67%	106.03%	119.65%	126.44%	129.46%	130.44%	129.07%
計	1,076,385	1,185,149	1,247,635	1,290,375	1,157,038	1,210,126	1,002,010	1,079,046	1,166,208	1,170,008	1,306,191	1,298,346	1,322,114	1,563,710	1,622,291	
	93.03%	102.43%	107.83%	111.52%	100.00%	104.59%	86.60%	93.26%	100.79%	101.12%	112.89%	112.21%	114.27%	135.15%	140.21%	
勝浦温泉 温泉	宿泊客	954,343	968,491	991,311	957,001	842,354	803,338	618,447	679,408	745,418	729,039	701,957	694,319	592,516	542,468	405,335
		113.29%	114.97%	117.68%	113.61%	100.00%	95.37%	73.42%	80.66%	88.49%	86.55%	83.33%	82.43%	70.34%	64.40%	48.12%
	日帰り客	1,077,111	1,068,833	1,125,016	1,097,456	991,857	971,642	818,215	848,443	910,607	899,361	962,383	967,524	1,237,596	1,355,005	1,298,733
		108.60%	107.76%	113.43%	110.65%	100.00%	97.96%	82.49%	85.54%	91.81%	90.67%	97.03%	97.55%	124.78%	136.61%	130.94%
計	2,031,454	2,037,324	2,116,327	2,054,457	1,834,211	1,774,980	1,436,662	1,527,851	1,656,025	1,628,400	1,664,340	1,661,843	1,830,112	1,897,473	1,704,068	
	110.75%	111.07%	115.38%	112.01%	100.00%	96.77%	78.33%	83.30%	90.29%	88.78%	90.74%	90.60%	99.78%	103.45%	92.90%	
熊野本宮郷 温泉	宿泊客	159,307	147,248	145,059	145,083	136,749	136,860	98,309	110,970	121,109	119,635	138,932	131,184	135,117	119,759	145,778
		116.50%	107.68%	106.08%	106.09%	100.00%	100.08%	71.89%	81.15%	88.56%	87.49%	101.60%	95.93%	98.81%	87.58%	106.60%
	日帰り客	1,339,907	1,145,627	1,190,298	1,257,145	1,247,258	1,383,662	884,823	1,120,604	1,245,045	1,310,000	1,346,800	1,368,500	1,381,697	1,499,200	1,734,100
		107.43%	91.85%	95.43%	100.79%	100.00%	110.94%	70.94%	89.85%	99.82%	105.03%	107.98%	109.72%	110.78%	120.20%	139.03%
計	1,499,214	1,292,875	1,335,357	1,402,228	1,384,007	1,520,522	983,132	1,231,574	1,366,154	1,429,635	1,485,732	1,499,684	1,516,814	1,618,959	1,879,878	
	108.32%	93.42%	96.48%	101.32%	100.00%	109.86%	71.04%	88.99%	98.71%	103.30%	107.35%	108.36%	109.60%	116.98%	135.83%	

＜単位：（上段）人 （下段）平成21年との比較＞

観光地区名		平成17年	平成18年	平成19年	平成20年	平成21年	平成22年	平成23年	平成24年	平成25年	平成26年	平成27年	平成28年	平成29年	平成30年	令和元年	
新 澗	宮 峡	宿泊客	118,387	99,062	117,582	110,489	102,318	109,440	96,691	101,717	107,283	117,761	133,078	129,244	130,261	140,656	146,822
			115.70%	96.82%	114.92%	107.99%	100.00%	106.96%	94.50%	99.41%	104.85%	115.09%	130.06%	126.32%	127.31%	137.47%	143.50%
	日帰り客	1,239,646	1,222,251	1,176,680	1,115,025	1,096,803	1,110,921	855,005	932,138	965,133	1,161,843	1,172,209	1,160,415	1,175,310	1,211,130	1,221,369	
			113.02%	111.44%	107.28%	101.66%	100.00%	101.29%	77.95%	84.99%	88.00%	105.93%	106.88%	105.80%	107.16%	110.42%	111.36%
計	1,358,033	1,321,313	1,294,262	1,225,514	1,199,121	1,220,361	951,696	1,033,855	1,072,416	1,279,604	1,305,287	1,289,659	1,305,571	1,351,786	1,368,191		
		113.25%	110.19%	107.93%	102.20%	100.00%	101.77%	79.37%	86.22%	89.43%	106.71%	108.85%	107.55%	108.88%	112.73%	114.10%	
海 南 生 石 山 周 辺	宿泊客	67,231	63,387	65,914	63,401	65,667	64,661	61,083	63,390	61,920	58,886	67,062	62,530	61,729	59,555	61,185	
			102.38%	96.53%	100.38%	96.55%	100.00%	98.47%	93.02%	96.53%	94.29%	89.67%	102.12%	95.22%	94.00%	90.69%	93.17%
	日帰り客	2,510,670	2,358,027	2,277,975	2,206,737	2,457,331	2,343,852	2,221,105	2,436,704	2,437,358	2,497,169	2,643,001	2,555,680	2,493,944	2,491,891	2,653,715	
			102.17%	95.96%	92.70%	89.80%	100.00%	95.38%	90.39%	99.16%	99.19%	101.62%	107.56%	104.00%	101.49%	101.41%	107.99%
計	2,577,901	2,421,414	2,343,889	2,270,138	2,522,998	2,408,513	2,282,188	2,500,094	2,499,278	2,556,055	2,710,063	2,618,210	2,555,673	2,551,446	2,714,900		
		102.18%	95.97%	92.90%	89.98%	100.00%	95.46%	90.46%	99.09%	99.06%	101.31%	107.41%	103.77%	101.30%	101.13%	107.61%	
紀 仙 郷	宿泊客	37,609	34,567	34,429	35,369	34,283	30,567	33,803	33,283	34,218	39,072	52,575	44,630	39,819	40,627	57,114	
			109.70%	100.83%	100.43%	103.17%	100.00%	89.16%	98.60%	97.08%	99.81%	113.97%	130.18%	116.15%	118.50%	166.60%	
	日帰り客	2,899,111	2,943,080	3,355,258	3,289,907	3,445,758	3,347,512	2,975,905	2,870,842	2,738,894	2,639,875	2,834,001	3,030,704	2,786,070	2,999,740	3,376,660	
			84.14%	85.41%	97.37%	95.48%	100.00%	97.15%	86.36%	83.32%	79.49%	76.61%	82.25%	87.95%	80.86%	87.06%	97.99%
計	2,936,720	2,977,647	3,389,687	3,325,276	3,480,041	3,378,079	3,009,708	2,904,125	2,773,112	2,678,947	2,886,576	3,075,334	2,825,889	3,040,367	3,433,774		
		84.39%	85.56%	97.40%	95.55%	100.00%	97.07%	86.48%	83.45%	79.69%	76.98%	82.95%	88.37%	81.20%	87.37%	98.67%	
橋 本 周 辺	宿泊客	54,537	55,516	54,547	57,835	47,546	42,810	35,590	41,756	47,224	80,539	100,112	110,541	110,766	104,003	100,153	
			114.70%	116.76%	114.72%	121.64%	100.00%	90.04%	74.85%	87.82%	99.32%	169.39%	210.56%	232.49%	232.97%	218.74%	210.64%
	日帰り客	1,732,704	2,027,850	2,078,073	2,040,120	2,057,817	2,112,196	1,987,618	1,926,775	1,871,069	2,294,448	2,811,839	4,101,899	3,460,592	3,520,955	3,417,892	
			84.20%	98.54%	100.98%	99.14%	100.00%	102.64%	96.59%	93.63%	90.92%	111.50%	136.64%	199.33%	168.17%	171.10%	166.09%
計	1,787,241	2,083,366	2,132,620	2,097,955	2,105,363	2,155,006	2,023,208	1,968,531	1,918,293	2,374,987	2,911,951	4,212,440	3,571,358	3,624,958	3,518,045		
		84.89%	98.96%	101.29%	99.65%	100.00%	102.36%	96.10%	93.50%	91.11%	112.81%	138.31%	200.08%	169.63%	172.18%	167.10%	
そ の 他	宿泊客	82,765	79,917	84,523	78,295	74,402	67,370	60,152	58,310	62,587	60,920	65,350	64,032	65,543	66,283	67,632	
			111.24%	107.41%	113.60%	105.23%	100.00%	90.55%	80.85%	78.37%	84.12%	81.88%	87.83%	86.06%	88.09%	89.09%	90.90%
	日帰り客	1,338,545	1,386,913	1,454,501	1,493,202	1,526,101	1,642,734	1,580,749	1,576,327	1,613,450	1,608,314	1,567,737	1,510,468	1,564,740	1,567,726	1,553,449	
			87.71%	90.88%	95.31%	97.84%	100.00%	107.64%	103.58%	103.29%	105.72%	105.39%	102.73%	98.98%	102.53%	102.73%	101.79%
計	1,421,310	1,466,830	1,539,024	1,571,497	1,600,503	1,710,104	1,640,901	1,634,637	1,676,037	1,669,234	1,633,087	1,574,500	1,630,283	1,634,009	1,621,081		
		88.80%	91.65%	96.16%	98.19%	100.00%	106.85%	102.52%	102.13%	104.72%	104.29%	102.04%	98.38%	101.86%	102.09%	101.29%	
合 計	宿泊客	5,215,435	5,295,109	5,566,656	5,455,218	5,135,953	5,090,545	4,339,469	4,646,622	4,965,997	5,181,239	5,686,106	5,247,072	5,166,061	5,411,139	5,502,058	
			101.55%	103.10%	108.39%	106.22%	100.00%	99.12%	84.49%	90.47%	96.69%	100.88%	110.71%	102.16%	100.59%	105.36%	107.13%
	日帰り客	25,193,098	25,347,702	26,515,888	25,888,280	25,831,480	25,876,001	23,277,960	24,514,267	25,049,509	25,640,005	27,713,275	29,622,907	28,592,988	29,207,710	29,930,808	
			97.53%	98.13%	102.65%	100.22%	100.00%	100.17%	90.11%	94.90%	96.97%	99.26%	107.28%	114.68%	110.69%	113.07%	115.87%
計	30,408,533	30,642,811	32,082,544	31,343,498	30,967,433	30,966,546	27,617,429	29,160,889	30,015,506	30,821,244	33,399,381	34,869,979	33,759,049	34,618,849	35,432,866		
		98.20%	98.95%	103.60%	101.21%	100.00%	100.00%	89.18%	94.17%	96.93%	99.53%	107.85%	112.60%	109.01%	111.79%	114.42%	

3. 市町村別観光客推計総括表

〈単位：人〉

市町村名	観光客総数			うち宿泊客			うち日帰り客		
	平成30年	令和元年	対前年比	平成30年	令和元年	対前年比	平成30年	令和元年	対前年比
和歌山市	6,685,722	6,903,606	103.26%	959,215	1,016,405	105.96%	5,726,507	5,887,201	102.81%
加太・友ヶ島	919,045	981,838	106.83%	114,099	123,798	108.50%	804,946	858,040	106.60%
和歌浦・市街地	5,766,677	5,921,768	102.69%	845,116	892,607	105.62%	4,921,561	5,029,161	102.19%
海南市	1,347,447	1,484,976	110.21%	5,870	5,254	89.51%	1,341,577	1,479,722	110.30%
旧海南市	1,248,426	1,370,098	109.75%	5,293	4,537	85.72%	1,243,133	1,365,561	109.85%
旧下津町	99,021	114,878	116.01%	577	717	124.26%	98,444	114,161	115.97%
紀美野町	475,225	483,879	101.82%	34,018	36,730	107.97%	441,207	447,149	101.35%
旧野上町	280,507	302,854	107.97%	4,176	5,126	122.75%	276,331	297,728	107.74%
旧美里町	194,718	181,025	92.97%	29,842	31,604	105.90%	164,876	149,421	90.63%
紀の川市	1,718,650	1,714,141	99.74%	10,861	11,774	108.41%	1,707,789	1,702,367	99.68%
旧打田町	773,198	732,080	94.68%	0	0	0.00%	773,198	732,080	94.68%
旧粉河町	384,927	428,563	111.34%	6,437	6,753	104.91%	378,490	421,810	111.45%
旧那賀町	121,444	116,534	95.96%	0	0	0.00%	121,444	116,534	95.96%
旧桃山町	153,768	149,256	97.07%	3,180	3,452	108.55%	150,588	145,804	96.82%
旧貞志川町	285,313	287,708	100.84%	1,244	1,569	126.13%	284,069	286,139	100.73%
岩出市	1,321,718	1,719,633	130.11%	29,766	45,340	152.32%	1,291,952	1,674,293	129.59%
橋本市	1,382,616	1,329,646	96.17%	70,435	67,281	95.52%	1,312,181	1,262,365	96.20%
旧橋本市	1,151,292	1,104,609	95.95%	70,129	67,194	95.81%	1,081,163	1,037,415	95.95%
旧高野口町	231,324	225,037	97.28%	306	87	28.43%	231,018	224,950	97.37%
九度山町	852,144	810,206	95.08%	1,152	1,181	102.52%	850,992	809,025	95.07%
高野町	1,478,273	1,481,788	100.24%	225,692	224,393	99.42%	1,252,581	1,257,395	100.38%
かつらぎ町	1,455,207	1,461,481	100.43%	38,292	39,051	101.98%	1,416,915	1,422,430	100.39%
旧かつらぎ町	1,390,198	1,378,193	99.14%	32,416	31,691	97.76%	1,357,782	1,346,502	99.17%
旧花園村	65,009	83,288	128.12%	5,876	7,360	125.26%	59,133	75,928	128.40%
有田市	301,554	304,461	100.96%	29,579	28,733	97.14%	271,975	275,728	101.38%
湯浅町	523,239	540,651	103.33%	52,208	55,859	106.99%	471,031	484,792	102.92%
広川町	185,604	207,802	111.96%	2,733	3,754	137.36%	182,871	204,048	111.58%
有田川町	728,774	746,045	102.37%	19,667	19,201	97.63%	709,107	726,844	102.50%
旧吉備町	198,266	203,749	102.77%	2,871	2,775	96.66%	195,395	200,974	102.86%
旧金屋町	411,524	419,566	101.95%	2,700	2,698	99.93%	408,824	416,868	101.97%
旧清水町	118,984	122,730	103.15%	14,096	13,728	97.39%	104,888	109,002	103.92%
御坊市	232,247	230,563	99.27%	60,657	56,500	93.15%	171,590	174,063	101.44%
美浜町	22,293	25,929	116.31%	9,778	9,408	96.22%	12,515	16,521	132.01%
日高町	249,445	232,116	93.05%	38,549	28,506	73.95%	210,896	203,610	96.55%
由良町	170,014	139,571	82.09%	28,550	17,346	60.76%	141,464	122,225	86.40%

〈単位：人〉

市町村名	観光客総数			うち宿泊客			うち日帰り客		
	平成30年	令和元年	対前年比	平成30年	令和元年	対前年比	平成30年	令和元年	対前年比
印南町	598,423	600,585	100.36%	4,844	4,091	84.45%	593,579	596,494	100.49%
みなべ町	668,360	672,010	100.55%	180,388	176,054	97.60%	487,972	495,956	101.64%
旧南部川村	143,498	139,616	97.29%	3,938	4,219	107.14%	139,560	135,397	97.02%
旧南部町	524,862	532,394	101.44%	176,450	171,835	97.38%	348,412	360,559	103.49%
日高川町	671,549	654,770	97.50%	22,672	24,677	108.84%	648,877	630,093	97.11%
旧川辺町	273,131	259,530	95.02%	9,715	9,974	102.67%	263,416	249,556	94.74%
旧中津村	298,924	291,307	97.45%	9,347	10,743	114.94%	289,577	280,564	96.89%
旧美山村	99,494	103,933	104.46%	3,610	3,960	109.70%	95,884	99,973	104.26%
田辺市	3,661,961	3,923,430	107.14%	444,211	466,629	105.05%	3,217,750	3,456,801	107.43%
旧田辺市	997,476	1,004,699	100.72%	257,838	251,922	97.71%	739,638	752,777	101.78%
旧龍神村	640,689	646,303	100.88%	50,038	50,834	101.59%	590,651	595,469	100.82%
旧中辺路町	339,972	328,642	96.67%	12,479	14,170	113.55%	327,493	314,472	96.02%
旧大塔村	64,865	63,908	98.52%	4,097	3,925	95.80%	60,768	59,983	98.71%
旧本宮町	1,618,959	1,879,878	116.12%	119,759	145,778	121.73%	1,499,200	1,734,100	115.67%
上富田町	350,282	343,051	97.94%	29,938	30,330	101.31%	320,344	312,721	97.62%
白浜町	3,521,818	3,631,300	103.11%	1,945,046	2,027,448	104.24%	1,576,772	1,603,852	101.72%
旧白浜町	3,342,348	3,449,090	103.19%	1,924,097	2,005,476	104.23%	1,418,251	1,443,614	101.79%
旧日置川町	179,470	182,210	101.53%	20,949	21,972	104.88%	158,521	160,238	101.08%
すさみ町	981,439	897,759	91.47%	25,700	26,949	104.86%	955,739	870,810	91.11%
新宮市	1,351,786	1,368,191	101.21%	140,656	146,822	104.38%	1,211,130	1,221,369	100.85%
旧新宮市	1,200,469	1,232,124	102.64%	136,526	141,526	103.66%	1,063,943	1,090,598	102.51%
旧熊野川町	151,317	136,067	89.92%	4,130	5,296	128.23%	147,187	130,771	88.85%
那智勝浦町	1,524,051	1,351,267	88.66%	505,132	368,411	72.93%	1,018,919	982,856	96.46%
太地町	334,421	319,341	95.49%	21,103	21,996	104.23%	313,318	297,345	94.90%
古座川町	140,933	134,828	95.67%	6,296	5,523	87.72%	134,637	129,305	96.04%
北山村	80,944	64,089	79.18%	6,372	5,625	88.28%	74,572	58,464	78.40%
串本町	1,602,711	1,655,751	103.31%	461,759	530,787	114.95%	1,140,952	1,124,964	98.60%
旧串本町	1,563,710	1,622,291	103.75%	445,526	515,850	115.79%	1,118,184	1,106,432	98.95%
旧古座町	39,001	33,460	85.79%	16,233	14,928	91.96%	22,768	18,532	81.39%
合計	34,618,849	35,432,866	102.35%	5,411,139	5,502,058	101.68%	29,207,710	29,930,808	102.48%

4. 観光客年次別推移表

和 暦	西 暦	宿泊客 (人)	日帰り客 (人)	観光客総数 (人)	宿泊客率 (%)	日帰り客率 (%)
昭和47年	1972	6,317,903	12,821,485	19,139,388	33.01%	66.99%
昭和48年	1973	7,043,758	14,324,960	21,368,718	32.96%	67.04%
昭和49年	1974	6,971,178	14,636,940	21,608,118	32.26%	67.74%
昭和50年	1975	5,851,591	14,370,569	20,222,160	28.94%	71.06%
昭和51年	1976	5,942,242	14,959,110	20,901,352	28.43%	71.57%
昭和52年	1977	5,439,723	14,424,186	19,863,909	27.38%	72.62%
昭和53年	1978	6,666,080	17,043,506	23,709,586	28.12%	71.88%
昭和54年	1979	6,545,651	16,858,428	23,404,079	27.97%	72.03%
昭和55年	1980	6,193,830	17,485,035	23,678,865	26.16%	73.84%
昭和56年	1981	6,209,810	17,900,110	24,109,920	25.76%	74.24%
昭和57年	1982	5,703,586	17,888,380	23,591,966	24.18%	75.82%
昭和58年	1983	5,656,882	18,011,689	23,668,571	23.90%	76.10%
昭和59年	1984	6,179,714	18,445,311	24,625,025	25.10%	74.90%
昭和60年	1985	5,850,618	18,356,635	24,207,253	24.17%	75.83%
昭和61年	1986	6,069,777	18,762,620	24,832,397	24.44%	75.56%
昭和62年	1987	6,057,957	19,311,941	25,369,898	23.88%	76.12%
昭和63年	1988	5,867,173	18,817,751	24,684,924	23.77%	76.23%
平成 元年	1989	6,129,524	19,614,681	25,744,205	23.81%	76.19%
平成 2年	1990	6,415,445	20,527,353	26,942,798	23.81%	76.19%
平成 3年	1991	6,573,303	21,321,532	27,894,835	23.56%	76.44%
平成 4年	1992	6,849,066	21,681,990	28,531,056	24.01%	75.99%
平成 5年	1993	6,434,219	21,095,005	27,529,224	23.37%	76.63%
平成 6年	1994	6,714,270	23,282,910	29,997,180	22.38%	77.62%
平成 7年	1995	6,684,638	23,748,667	30,433,305	21.96%	78.04%
平成 8年	1996	6,704,447	23,667,283	30,371,730	22.07%	77.93%
平成 9年	1997	6,631,854	23,508,959	30,140,813	22.00%	78.00%
平成10年	1998	6,061,452	23,219,981	29,281,433	20.70%	79.30%

平成21年との比較

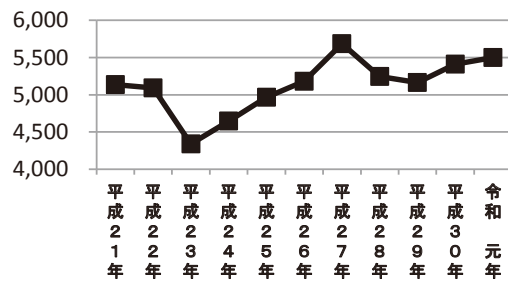
宿泊客 (%)	日帰り客 (%)	計 (%)
123.01%	49.64%	61.80%
137.15%	55.46%	69.00%
135.73%	56.66%	69.78%
113.93%	55.63%	65.30%
115.70%	57.91%	67.49%
105.91%	55.84%	64.14%
129.79%	65.98%	76.56%
127.45%	65.26%	75.58%
120.60%	67.69%	76.46%
120.91%	69.30%	77.86%
111.05%	69.25%	76.18%
110.14%	69.73%	76.43%
120.32%	71.41%	79.52%
113.91%	71.06%	78.17%
118.18%	72.63%	80.19%
117.95%	74.76%	81.92%
114.24%	72.85%	79.71%
119.35%	75.93%	83.13%
124.91%	79.47%	87.00%
127.99%	82.54%	90.08%
133.36%	83.94%	92.13%
125.28%	81.66%	88.90%
130.73%	90.13%	96.87%
130.15%	91.94%	98.28%
130.54%	91.62%	98.08%
129.13%	91.01%	97.33%
118.02%	89.89%	94.56%

和 暦	西 暦	宿泊客 (人)	日帰り客 (人)	観光客総数 (人)	宿泊客率 (%)	日帰り客率 (%)
平成11年	1999	5,888,758	23,791,168	29,679,926	19.84%	80.16%
平成12年	2000	5,803,065	23,957,988	29,761,053	19.50%	80.50%
平成13年	2001	5,598,217	24,662,057	30,260,274	18.50%	81.50%
平成14年	2002	5,477,301	24,705,006	30,182,307	18.15%	81.85%
平成15年	2003	5,345,518	24,023,733	29,369,251	18.20%	81.80%
平成16年	2004	5,453,965	25,436,751	30,890,716	17.66%	82.34%
平成17年	2005	5,215,435	25,193,098	30,408,533	17.15%	82.85%
平成18年	2006	5,295,109	25,347,702	30,642,811	17.28%	82.72%
平成19年	2007	5,566,656	26,515,888	32,082,544	17.35%	82.65%
平成20年	2008	5,455,218	25,888,280	31,343,498	17.40%	82.60%
平成21年	2009	5,135,953	25,831,480	30,967,433	16.59%	83.41%
平成22年	2010	5,090,545	25,876,001	30,966,546	16.44%	83.56%
平成23年	2011	4,339,469	23,277,960	27,617,429	15.71%	84.29%
平成24年	2012	4,646,622	24,514,267	29,160,889	15.93%	84.07%
平成25年	2013	4,965,997	25,049,509	30,015,506	16.54%	83.46%
平成26年	2014	5,181,239	25,640,005	30,821,244	16.81%	83.19%
平成27年	2015	5,686,106	27,713,275	33,399,381	17.02%	82.98%
平成28年	2016	5,247,072	29,622,907	34,869,979	15.05%	84.95%
平成29年	2017	5,166,061	28,592,988	33,759,049	15.30%	84.70%
平成30年	2018	5,411,139	29,207,710	34,618,849	15.63%	84.37%
令和元年	2019	5,502,058	29,930,808	35,432,866	15.53%	84.47%

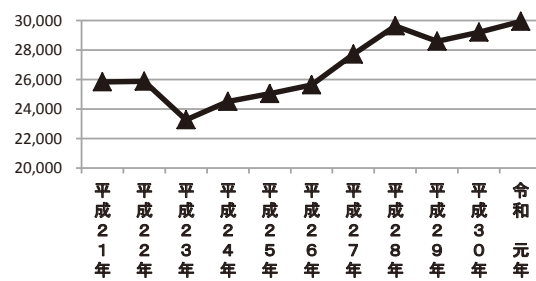
平成21年との比較

宿泊客 (%)	日帰り客 (%)	計 (%)
114.66%	92.10%	95.84%
112.99%	92.75%	96.10%
109.00%	95.47%	97.72%
106.65%	95.64%	97.46%
104.08%	93.00%	94.84%
106.19%	98.47%	99.75%
101.55%	97.53%	98.20%
103.10%	98.13%	98.95%
108.39%	102.65%	103.60%
106.22%	100.22%	101.21%
100.00%	100.00%	100.00%
99.12%	100.17%	100.00%
84.49%	90.11%	89.18%
90.47%	94.90%	94.17%
96.69%	96.97%	96.93%
100.88%	99.26%	99.53%
110.71%	107.28%	107.85%
102.16%	114.68%	112.60%
100.59%	110.69%	109.01%
105.36%	113.07%	111.79%
107.13%	115.87%	114.42%

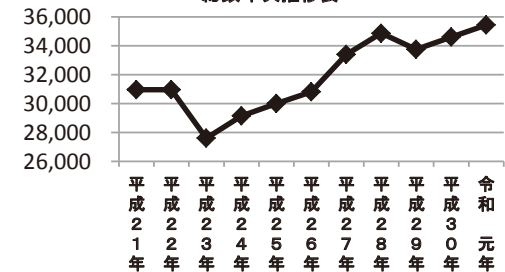
宿泊客年次推移表



日帰り客年次推移表



総数年次推移表



5. 主要観光地別観光客月別推計表

〈単位：人〉

観光地区名		総数	1月	2月	3月	4月	5月	6月	7月	8月	9月	10月	11月	12月
高野山	宿泊客	224,393	4,765	4,288	15,570	30,820	29,180	17,587	20,383	29,180	18,243	24,148	23,647	6,582
	日帰り客	1,257,395	70,279	55,574	84,178	106,037	135,853	91,384	97,386	129,344	111,688	111,555	188,783	75,334
	計	1,481,788	75,044	59,862	99,748	136,857	165,033	108,971	117,769	158,524	129,931	135,703	212,430	81,916
加友磯 ケノ 太島浦	宿泊客	123,798	8,439	7,848	11,138	10,949	11,061	8,889	10,858	14,213	11,496	9,436	10,770	8,701
	日帰り客	858,040	78,167	27,122	52,310	62,017	84,855	52,975	93,959	198,170	106,752	45,921	34,002	21,790
	計	981,838	86,606	34,970	63,448	72,966	95,916	61,864	104,817	212,383	118,248	55,357	44,772	30,491
和歌浦 紀三井寺 和歌山城 他	宿泊客	892,607	67,167	64,481	83,846	75,693	77,688	63,255	76,752	97,988	67,435	69,350	78,397	70,555
	日帰り客	5,029,161	617,512	268,303	382,759	492,336	536,408	294,900	337,687	556,797	315,422	376,551	432,935	417,551
	計	5,921,768	684,679	332,784	466,605	568,029	614,096	358,155	414,439	654,785	382,857	445,901	511,332	488,106
西有田	宿泊客	88,346	7,049	5,950	8,330	6,987	7,290	5,849	7,642	10,712	6,541	7,390	8,151	6,455
	日帰り客	964,568	69,383	42,888	67,635	62,422	72,425	72,707	89,052	116,537	110,448	102,464	90,952	67,655
	計	1,052,914	76,432	48,838	75,965	69,409	79,715	78,556	96,694	127,249	116,989	109,854	99,103	74,110
煙樹海岸 白崎海岸 道成寺・御坊 他	宿泊客	121,734	7,517	7,720	9,911	9,737	15,353	10,099	11,218	16,756	9,114	6,987	9,491	7,831
	日帰り客	765,975	44,343	35,395	52,873	56,251	78,192	54,076	56,780	116,760	51,770	108,212	65,922	45,401
	計	887,709	51,860	43,115	62,784	65,988	93,545	64,175	67,998	133,516	60,884	115,199	75,413	53,232
龍神温泉 摩壇山	宿泊客	50,834	2,417	2,163	3,919	4,958	5,861	3,241	3,791	7,628	4,439	4,483	5,185	2,749
	日帰り客	595,469	31,846	15,274	22,408	31,193	61,472	22,675	22,303	48,910	31,611	74,882	215,769	17,126
	計	646,303	34,263	17,437	26,327	36,151	67,333	25,916	26,094	56,538	36,050	79,365	220,954	19,875
田辺・中辺路・ 百間山・みなべ	宿泊客	446,071	28,344	31,445	45,953	39,924	39,340	29,720	41,999	59,169	30,835	32,650	37,722	28,970
	日帰り客	1,623,188	221,543	148,208	111,980	101,326	102,130	95,558	142,737	201,749	81,979	196,011	143,790	76,177
	計	2,069,259	249,887	179,653	157,933	141,250	141,470	125,278	184,736	260,918	112,814	228,661	181,512	105,147
白樺温泉 泉	宿泊客	2,005,476	131,458	131,365	186,629	178,106	179,693	161,325	196,501	211,299	171,209	153,955	161,649	142,287
	日帰り客	1,443,614	109,476	90,818	118,868	113,392	145,746	115,035	126,130	151,435	118,831	112,150	115,104	126,629
	計	3,449,090	240,934	222,183	305,497	291,498	325,439	276,360	322,631	362,734	290,040	266,105	276,753	268,916
枯木灘	宿泊客	48,921	2,956	3,506	3,882	3,871	5,251	2,927	4,356	6,524	3,335	4,840	4,656	2,817
	日帰り客	1,031,048	85,455	67,114	87,134	86,311	114,277	67,006	83,002	135,939	81,992	70,646	82,372	69,800
	計	1,079,969	88,411	70,620	91,016	90,182	119,528	69,933	87,358	142,463	85,327	75,486	87,028	72,617
串本	宿泊客	515,859	36,838	31,535	49,532	37,026	54,429	46,772	33,739	44,726	36,478	44,367	42,841	57,576
	日帰り客	1,106,432	95,193	98,953	101,278	95,114	90,922	77,961	107,300	161,268	70,466	68,709	78,582	60,686
	計	1,622,291	132,031	130,488	150,810	132,140	145,351	124,733	141,039	205,994	106,944	113,076	121,423	118,262

〈単位：人〉

観光地区名		総数	1月	2月	3月	4月	5月	6月	7月	8月	9月	10月	11月	12月
勝浦温泉 湯川温泉	宿泊客	405,335	33,363	31,015	43,780	32,561	36,549	26,278	29,100	46,345	29,341	31,470	38,547	26,986
	日帰り客	1,298,733	109,812	70,513	96,976	123,463	148,120	88,567	107,143	150,758	97,585	94,773	119,077	91,946
	計	1,704,068	143,175	101,528	140,756	156,024	184,669	114,845	136,243	197,103	126,926	126,243	157,624	118,932
熊野本宮温泉郷	宿泊客	145,778	6,810	5,926	10,237	15,701	17,246	9,423	10,159	18,279	12,461	13,772	16,003	9,761
	日帰り客	1,734,100	520,100	83,400	88,400	110,300	181,100	92,300	81,000	107,200	109,300	117,900	151,500	91,600
	計	1,879,878	526,910	89,326	98,637	126,001	198,346	101,723	91,159	125,479	121,761	131,672	167,503	101,361
新宮・瀨峡	宿泊客	146,822	10,279	9,549	12,080	12,652	13,813	10,816	12,735	14,532	11,164	12,032	13,805	13,365
	日帰り客	1,221,369	347,064	96,473	60,276	58,300	107,203	74,760	65,846	119,849	81,125	92,590	80,514	37,369
	計	1,368,191	357,343	106,022	72,356	70,952	121,016	85,576	78,581	134,381	92,289	104,622	94,319	50,734
海南生石山周辺	宿泊客	61,185	2,149	1,849	3,695	4,215	6,103	4,564	7,079	12,695	6,168	4,542	4,895	3,231
	日帰り客	2,653,715	202,959	135,492	204,482	250,059	249,906	152,620	171,302	299,429	207,467	261,236	381,852	136,911
	計	2,714,900	205,108	137,341	208,177	254,274	256,009	157,184	178,381	312,124	213,635	265,778	386,747	140,142
紀仙郷	宿泊客	57,114	2,339	2,956	4,960	5,144	6,168	5,322	6,050	7,785	4,269	3,301	5,727	3,093
	日帰り客	3,376,660	384,883	160,600	855,815	284,605	200,059	223,126	231,415	256,624	148,975	182,116	275,153	173,289
	計	3,433,774	387,222	163,556	860,775	289,749	206,227	228,448	237,465	264,409	153,244	185,417	280,880	176,382
橋本周辺	宿泊客	100,153	6,670	5,958	8,183	9,478	9,608	8,459	9,440	10,464	7,914	7,972	8,905	7,102
	日帰り客	3,417,892	251,409	189,116	239,360	291,268	345,163	258,916	281,416	375,445	261,572	302,032	387,760	234,435
	計	3,518,045	258,079	195,074	247,543	300,746	354,771	267,375	290,856	385,909	269,486	310,004	396,665	241,537
その他	宿泊客	67,632	3,747	3,392	5,799	6,730	6,822	3,906	6,455	12,581	5,154	3,761	5,539	3,746
	日帰り客	1,553,449	192,691	113,894	133,623	141,069	154,409	113,581	113,309	169,451	111,413	101,105	114,049	94,855
	計	1,621,081	196,438	117,286	139,422	147,799	161,231	117,487	119,764	182,032	116,567	104,866	119,588	98,601
合計	宿泊客	5,502,058	362,307	350,946	507,444	484,552	521,455	418,432	488,257	620,876	435,596	434,456	475,930	401,807
	日帰り客	29,930,808	3,432,115	1,699,137	2,760,355	2,465,463	2,808,240	1,948,147	2,207,767	3,295,665	2,098,396	2,418,853	2,958,116	1,838,554
	計	35,432,866	3,794,422	2,050,083	3,267,799	2,950,015	3,329,695	2,366,579	2,696,024	3,916,541	2,533,992	2,853,309	3,434,046	2,240,361

6. 市町村別「宿泊客数」月別推移表

<単位：人泊>

市町村名	総数	1月	2月	3月	4月	5月	6月	7月	8月	9月	10月	11月	12月
和歌山市	1,016,405	75,606	72,329	94,984	86,642	88,749	72,144	87,610	112,201	78,931	78,786	89,167	79,256
加太・友ヶ島	123,798	8,439	7,848	11,138	10,949	11,061	8,889	10,858	14,213	11,496	9,436	10,770	8,701
和歌浦・市街地	892,607	67,167	64,481	83,846	75,693	77,688	63,255	76,752	97,988	67,435	69,350	78,397	70,555
海南市	5,254	329	252	195	332	482	728	612	516	352	667	413	376
旧海南市	4,537	303	134	124	303	410	597	560	482	327	579	386	332
旧下津町	717	26	118	71	29	72	131	52	34	25	88	27	44
紀美野町	36,730	1,179	1,033	2,519	2,653	3,547	2,649	4,050	7,109	3,972	2,711	3,256	2,052
旧野上町	5,126	17	35	304	577	894	345	282	718	594	522	679	159
旧美里町	31,604	1,162	998	2,215	2,076	2,653	2,304	3,768	6,391	3,378	2,189	2,577	1,893
紀の川市	11,774	436	454	900	717	1,305	690	1,421	2,734	852	554	1,182	529
旧打田町	0	0	0	0	0	0	0	0	0	0	0	0	0
旧粉河町	6,753	383	331	723	294	655	198	947	1,388	305	257	909	363
旧那賀町	0	0	0	0	0	0	0	0	0	0	0	0	0
旧桃山町	3,452	26	35	56	339	571	369	343	765	445	198	233	72
旧貴志川町	1,569	27	88	121	84	79	123	131	581	102	99	40	94
岩出市	45,340	1,903	2,502	4,060	4,427	4,863	4,632	4,629	5,051	3,417	2,747	4,545	2,564
橋本市	67,281	4,768	4,605	5,926	6,268	6,223	5,335	5,837	6,393	5,306	5,471	6,031	5,118
旧橋本市	67,194	4,766	4,604	5,917	6,251	6,212	5,328	5,833	6,387	5,296	5,469	6,016	5,115
旧高野口町	87	2	1	9	17	11	7	4	6	10	2	15	3
九度山町	1,181	62	32	97	147	130	83	67	91	94	114	177	87
高野町	224,393	4,765	4,288	15,570	30,820	29,180	17,587	20,383	29,180	18,243	24,148	23,647	6,582
かつらぎ町	39,051	1,942	1,368	2,332	3,717	4,309	3,384	4,283	5,970	3,258	2,830	3,338	2,320
旧かつらぎ町	31,691	1,840	1,321	2,160	3,063	3,255	3,041	3,536	3,980	2,514	2,387	2,697	1,897
旧花園村	7,360	102	47	172	654	1,054	343	747	1,990	744	443	641	423
有田市	28,733	2,173	2,153	3,439	2,068	2,034	1,450	2,304	3,503	1,655	2,999	3,356	1,599
湯浅町	55,859	4,617	3,570	4,610	4,662	4,907	4,067	5,005	6,713	4,624	4,095	4,421	4,568
広川町	3,754	259	227	281	257	349	332	333	496	262	296	374	288
有田川町	19,201	641	564	981	1,230	2,074	1,187	2,417	5,070	1,844	1,164	1,226	803
旧吉備町	2,775	193	226	314	211	244	243	274	149	213	292	220	196
旧金屋町	2,698	210	190	248	169	177	237	212	274	242	275	227	237
旧清水町	13,728	238	148	419	850	1,653	707	1,931	4,647	1,389	597	779	370
御坊市	56,500	3,920	3,944	4,621	5,187	5,982	3,844	4,485	6,202	4,418	4,583	5,148	4,166
美浜町	9,408	597	557	694	1,206	1,478	569	726	1,034	623	634	699	591

<単位：人泊>

市 町 村 名	総 数	1 月	2 月	3 月	4 月	5 月	6 月	7 月	8 月	9 月	1 0 月	1 1 月	1 2 月
日 高 町	28,506	2,046	2,192	2,021	710	4,677	3,804	2,936	3,453	2,192	819	1,754	1,902
由 良 町	17,346	502	548	1,351	1,525	2,328	1,229	2,032	4,028	1,329	633	1,144	697
印 南 町	4,091	112	112	524	190	490	554	474	398	517	192	308	220
みなべ町	176,054	10,394	11,709	18,393	17,336	15,583	11,109	15,941	22,573	11,750	13,515	16,670	11,081
旧南部川村	4,219	348	355	420	318	328	262	308	480	296	324	445	335
旧南部町	171,835	10,046	11,354	17,973	17,018	15,255	10,847	15,633	22,093	11,454	13,191	16,225	10,746
日高川町	24,677	1,090	1,098	2,123	2,433	2,336	1,287	2,597	5,086	1,656	1,259	2,347	1,365
旧川辺町	9,974	452	479	1,224	1,109	888	653	1,039	2,039	552	318	746	475
旧中津村	10,743	477	410	518	974	1,019	440	1,147	2,362	851	714	1,162	669
旧美山村	3,960	161	209	381	350	429	194	411	685	253	227	439	221
田 辺 市	466,629	27,177	27,825	41,716	43,247	46,864	31,275	40,008	62,503	35,985	37,390	42,240	30,399
旧田辺市	251,922	17,477	19,177	26,330	20,856	21,810	17,490	23,981	32,684	17,466	17,581	19,818	17,252
旧龍神村	50,834	2,417	2,163	3,919	4,958	5,861	3,241	3,791	7,628	4,439	4,483	5,185	2,749
旧中辺路町	14,170	473	559	1,230	1,674	1,832	1,052	1,200	1,504	1,246	1,529	1,234	637
旧大塔村	3,925	0	0	0	58	115	69	877	2,408	373	25	0	0
旧本宮町	145,778	6,810	5,926	10,237	15,701	17,246	9,423	10,159	18,279	12,461	13,772	16,003	9,761
上富田町	30,330	2,377	2,304	3,599	3,708	2,419	1,579	2,413	4,922	1,636	1,518	2,035	1,820
白 浜 町	2,027,448	132,422	132,727	188,180	179,714	182,527	162,670	198,256	213,934	172,703	157,030	164,033	143,252
旧白浜町	2,005,476	131,458	131,365	186,629	178,106	179,693	161,325	196,501	211,299	171,209	153,955	161,649	142,287
旧日置川町	21,972	964	1,362	1,551	1,608	2,834	1,345	1,755	2,635	1,494	3,075	2,384	965
すさみ町	26,949	1,992	2,144	2,331	2,263	2,417	1,582	2,601	3,889	1,841	1,765	2,272	1,852
新 宮 市	146,822	10,279	9,549	12,080	12,652	13,813	10,816	12,735	14,532	11,164	12,032	13,805	13,365
旧新宮市	141,526	10,194	9,453	11,723	11,927	13,109	10,449	12,364	14,080	10,616	11,379	13,101	13,131
旧熊野川町	5,296	85	96	357	725	704	367	371	452	548	653	704	234
那智勝浦町	368,411	30,732	28,891	41,445	29,816	33,146	24,501	25,865	40,381	26,110	28,789	34,531	24,204
太 地 町	21,996	1,481	1,117	1,398	1,592	2,068	1,049	1,930	3,539	1,721	1,817	2,684	1,600
古座川町	5,523	396	174	304	298	423	392	681	899	608	497	543	308
北 山 村	5,625	122	136	301	556	988	404	582	1,325	545	170	411	85
串 本 町	530,787	37,988	32,542	50,469	38,179	55,764	47,500	35,044	47,151	37,988	45,231	44,173	58,758
旧串本町	515,859	36,838	31,535	49,532	37,026	54,429	46,772	33,739	44,726	36,478	44,367	42,841	57,576
旧古座町	14,928	1,150	1,007	937	1,153	1,335	728	1,305	2,425	1,510	864	1,332	1,182
合 計	5,502,058	362,307	350,946	507,444	484,552	521,455	418,432	488,257	620,876	435,596	434,456	475,930	401,807

7. 市町村別「日帰り客数」月別推移表

<単位：人>

市町村名	総数	1月	2月	3月	4月	5月	6月	7月	8月	9月	10月	11月	12月
和歌山市	5,887,201	695,679	295,425	435,069	554,353	621,263	347,875	431,646	754,967	422,174	422,472	466,937	439,341
加太・友ヶ島	858,040	78,167	27,122	52,310	62,017	84,855	52,975	93,959	198,170	106,752	45,921	34,002	21,790
和歌浦・市街地	5,029,161	617,512	268,303	382,759	492,336	536,408	294,900	337,687	556,797	315,422	376,551	432,935	417,551
海南市	1,479,722	120,772	81,139	130,402	150,817	132,939	81,668	89,333	172,137	97,241	101,620	250,956	70,698
旧海南市	1,365,561	112,203	76,552	122,259	136,111	122,667	73,882	81,351	157,200	89,041	88,750	241,323	64,222
旧下津町	114,161	8,569	4,587	8,143	14,706	10,272	7,786	7,982	14,937	8,200	12,870	9,633	6,476
紀美野町	447,149	35,294	23,668	30,537	43,738	47,569	24,306	28,065	34,096	34,557	50,475	66,032	28,812
旧野上町	297,728	24,804	16,583	20,352	30,787	34,982	14,671	17,307	15,138	22,289	39,627	42,908	18,280
旧美里町	149,421	10,490	7,085	10,185	12,951	12,587	9,635	10,758	18,958	12,268	10,848	23,124	10,532
紀の川市	1,702,367	141,142	117,691	168,800	160,306	115,816	178,449	194,576	171,709	108,775	113,547	121,748	109,808
旧打田町	732,080	43,879	49,728	60,793	55,293	52,921	62,427	83,431	100,331	52,506	52,014	59,092	59,665
旧粉河町	421,810	63,790	35,669	63,069	36,281	22,204	58,980	62,314	18,102	17,351	17,418	16,178	10,454
旧那賀町	116,534	6,913	6,465	8,647	9,042	9,434	13,123	10,403	9,637	8,032	16,541	11,081	7,216
旧桃山町	145,804	5,479	5,338	11,288	33,355	6,918	14,302	18,579	22,591	7,740	7,104	6,729	6,381
旧貴志川町	286,139	21,081	20,491	25,003	26,335	24,339	29,617	19,849	21,048	23,146	20,470	28,668	26,092
岩出市	1,674,293	243,741	42,909	687,015	124,299	84,243	44,677	36,839	84,915	40,200	68,569	153,405	63,481
橋本市	1,262,365	112,259	78,736	86,433	99,576	89,988	100,536	107,427	167,326	87,458	113,312	127,691	91,623
旧橋本市	1,037,415	65,450	62,444	69,687	83,634	74,331	85,186	90,978	151,909	70,915	94,758	111,160	76,963
旧高野口町	224,950	46,809	16,292	16,746	15,942	15,657	15,350	16,449	15,417	16,543	18,554	16,531	14,660
九度山町	809,025	40,929	39,635	54,553	71,520	127,846	51,771	54,335	73,021	55,743	74,697	115,333	49,642
高野町	1,257,395	70,279	55,574	84,178	106,037	135,853	91,384	97,386	129,344	111,688	111,555	188,783	75,334
かつらぎ町	1,422,430	99,723	72,100	100,326	124,548	137,862	112,611	128,773	152,564	131,485	119,187	148,207	95,044
旧かつらぎ町	1,346,502	98,221	70,745	98,374	120,172	127,329	106,609	119,654	135,098	118,371	114,023	144,736	93,170
旧花園村	75,928	1,502	1,355	1,952	4,376	10,533	6,002	9,119	17,466	13,114	5,164	3,471	1,874
有田市	275,728	18,643	9,801	15,048	16,341	25,000	20,451	24,244	57,463	17,164	26,605	26,678	18,290
湯浅町	484,792	35,229	19,854	36,630	30,033	32,623	37,716	44,839	40,935	80,497	54,069	41,771	30,596
広川町	204,048	15,511	13,233	15,957	16,048	14,802	14,540	19,969	18,139	12,787	21,790	22,503	18,769
有田川町	726,844	46,893	30,685	43,543	55,504	69,398	46,646	53,904	93,196	75,669	109,141	64,864	37,401
旧吉備町	200,974	17,102	5,950	8,360	11,550	13,565	8,820	10,760	29,064	21,899	58,235	8,649	7,020
旧金屋町	416,868	24,501	20,303	27,756	34,477	41,998	29,680	33,453	44,793	43,981	43,431	47,522	24,973
旧清水町	109,002	5,290	4,432	7,427	9,477	13,835	8,146	9,691	19,339	9,789	7,475	8,693	5,408
御坊市	174,063	2,905	5,415	14,741	10,283	20,276	12,084	3,653	42,398	2,146	44,369	6,459	9,334
美浜町	16,521	816	463	358	1,128	1,035	402	813	1,584	4,791	638	2,920	1,573

<単位：人>

市 町 村 名	総 数	1 月	2 月	3 月	4 月	5 月	6 月	7 月	8 月	9 月	1 0 月	1 1 月	1 2 月
日高町	203,610	15,587	9,699	11,391	12,337	13,849	12,438	27,569	41,504	11,641	19,205	15,834	12,556
由良町	122,225	5,408	3,245	4,000	8,844	16,970	8,402	9,075	14,599	15,571	14,527	14,886	6,698
印南町	596,494	48,109	44,280	54,175	50,777	58,180	43,850	46,474	64,539	45,091	42,190	50,466	48,363
みなべ町	495,956	32,716	88,564	49,416	32,039	33,235	43,489	35,608	50,873	29,952	33,870	34,971	31,223
旧南部川村	135,397	9,205	48,885	11,690	7,214	8,147	8,311	6,113	8,236	6,396	8,653	6,861	5,686
旧南部町	360,559	23,511	39,679	37,726	24,825	25,088	35,178	29,495	42,637	23,556	25,217	28,110	25,537
日高川町	630,093	42,554	37,556	50,581	69,892	71,788	48,387	44,283	59,467	46,041	58,914	57,746	42,884
旧川辺町	249,556	19,627	16,573	22,383	23,659	26,062	20,750	15,670	16,675	17,621	29,473	25,823	15,240
旧中津村	280,564	19,157	17,460	23,055	25,800	25,658	21,009	21,558	32,351	22,572	23,035	25,335	23,574
旧美山村	99,973	3,770	3,523	5,143	20,433	20,068	6,628	7,055	10,441	5,848	6,406	6,588	4,070
田辺市	3,456,801	740,773	158,318	173,372	210,780	311,467	167,044	210,432	306,986	192,938	354,923	476,088	153,680
旧田辺市	752,777	121,405	32,648	36,292	37,321	31,092	32,635	87,151	112,682	30,919	136,284	64,745	29,603
旧龍神村	595,469	31,846	15,274	22,408	31,193	61,472	22,675	22,303	48,910	31,611	74,882	215,769	17,126
旧中辺路町	314,472	65,034	24,753	24,189	29,114	32,247	16,251	14,509	19,899	18,332	20,546	36,519	13,079
旧大塔村	59,983	2,388	2,243	2,083	2,852	5,556	3,183	5,469	18,295	2,776	5,311	7,555	2,272
旧本宮町	1,734,100	520,100	83,400	88,400	110,300	181,100	92,300	81,000	107,200	109,300	117,900	151,500	91,600
上富田町	312,721	109,610	38,018	29,111	21,127	23,369	22,681	11,907	15,524	10,096	13,406	10,462	7,410
白浜町	1,603,852	120,958	101,875	131,615	127,500	163,030	126,181	138,366	168,830	133,722	123,730	129,344	138,701
旧白浜町	1,443,614	109,476	90,818	118,868	113,392	145,746	115,035	126,130	151,435	118,831	112,150	115,104	126,629
旧日置川町	160,238	11,482	11,057	12,747	14,108	17,284	11,146	12,236	17,395	14,891	11,580	14,240	12,072
すさみ町	870,810	73,973	56,057	74,387	72,203	96,993	55,860	70,766	118,544	67,101	59,066	68,132	57,728
新宮市	1,221,369	347,064	96,473	60,276	58,300	107,203	74,760	65,846	119,849	81,125	92,590	80,514	37,369
旧新宮市	1,090,598	341,509	90,322	50,754	45,459	89,514	64,077	54,805	105,906	69,580	83,348	64,659	30,665
旧熊野川町	130,771	5,555	6,151	9,522	12,841	17,689	10,683	11,041	13,943	11,545	9,242	15,855	6,704
那智勝浦町	982,856	87,269	51,993	72,915	97,895	117,505	72,653	74,026	96,689	74,923	73,031	92,367	71,590
太地町	297,345	20,531	17,357	23,113	24,660	29,732	15,136	27,801	51,336	21,553	20,829	25,855	19,442
古座川町	129,305	8,122	7,496	16,493	13,693	10,776	8,785	9,962	15,478	8,322	8,562	13,071	8,545
北山村	58,464	2,421	1,762	3,694	4,863	5,825	4,626	7,234	13,652	6,370	2,342	4,656	1,019
串本町	1,124,964	97,205	100,116	102,226	96,022	91,805	78,739	112,616	164,001	71,575	69,622	79,437	61,600
旧串本町	1,106,432	95,193	98,953	101,278	95,114	90,922	77,961	107,300	161,268	70,466	68,709	78,582	60,686
旧古座町	18,532	2,012	1,163	948	908	883	778	5,316	2,733	1,109	913	855	914
合 計	29,930,808	3,432,115	1,699,137	2,760,355	2,465,463	2,808,240	1,948,147	2,207,767	3,295,665	2,098,396	2,418,853	2,958,116	1,838,554

8. 市町村別観光客数（宿泊客＋日帰り客）月別推移表

〈単位：人〉

市町村名	総数	1月	2月	3月	4月	5月	6月	7月	8月	9月	10月	11月	12月
和歌山市	6,903,606	771,285	367,754	530,053	640,995	710,012	420,019	519,256	867,168	501,105	501,258	556,104	518,597
加太・友ヶ島	981,838	86,606	34,970	63,448	72,966	95,916	61,864	104,817	212,383	118,248	55,357	44,772	30,491
和歌浦・市街地	5,921,768	684,679	332,784	466,605	568,029	614,096	358,155	414,439	654,785	382,857	445,901	511,332	488,106
海南市	1,484,976	121,101	81,391	130,597	151,149	133,421	82,396	89,945	172,653	97,593	102,287	251,369	71,074
旧海南市	1,370,098	112,506	76,686	122,383	136,414	123,077	74,479	81,911	157,682	89,368	89,329	241,709	64,554
旧下津町	114,878	8,595	4,705	8,214	14,735	10,344	7,917	8,034	14,971	8,225	12,958	9,660	6,520
紀美野町	483,879	36,473	24,701	33,056	46,391	51,116	26,955	32,115	41,205	38,529	53,186	69,288	30,864
旧野上町	302,854	24,821	16,618	20,656	31,364	35,876	15,016	17,589	15,856	22,883	40,149	43,587	18,439
旧美里町	181,025	11,652	8,083	12,400	15,027	15,240	11,939	14,526	25,349	15,646	13,037	25,701	12,425
紀の川市	1,714,141	141,578	118,145	169,700	161,023	117,121	179,139	195,997	174,443	109,627	114,101	122,930	110,337
旧打田町	732,080	43,879	49,728	60,793	55,293	52,921	62,427	83,431	100,331	52,506	52,014	59,092	59,665
旧粉河町	428,563	64,173	36,000	63,792	36,575	22,859	59,178	63,261	19,490	17,656	17,675	17,087	10,817
旧那賀町	116,534	6,913	6,465	8,647	9,042	9,434	13,123	10,403	9,637	8,032	16,541	11,081	7,216
旧桃山町	149,256	5,505	5,373	11,344	33,694	7,489	14,671	18,922	23,356	8,185	7,302	6,962	6,453
旧貞志川町	287,708	21,108	20,579	25,124	26,419	24,418	29,740	19,980	21,629	23,248	20,569	28,708	26,186
岩出市	1,719,633	245,644	45,411	691,075	128,726	89,106	49,309	41,468	89,966	43,617	71,316	157,950	66,045
橋本市	1,329,646	117,027	83,341	92,359	105,844	96,211	105,871	113,264	173,719	92,764	118,783	133,722	96,741
旧橋本市	1,104,609	70,216	67,048	75,604	89,885	80,543	90,514	96,811	158,296	76,211	100,227	117,176	82,078
旧高野口町	225,037	46,811	16,293	16,755	15,959	15,668	15,357	16,453	15,423	16,553	18,556	16,546	14,663
九度山町	810,206	40,991	39,667	54,650	71,667	127,976	51,854	54,402	73,112	55,837	74,811	115,510	49,729
高野町	1,481,788	75,044	59,862	99,748	136,857	165,033	108,971	117,769	158,524	129,931	135,703	212,430	81,916
かつらぎ町	1,461,481	101,665	73,468	102,658	128,265	142,171	115,995	133,056	158,534	134,743	122,017	151,545	97,364
旧かつらぎ町	1,378,193	100,061	72,066	100,534	123,235	130,584	109,650	123,190	139,078	120,885	116,410	147,433	95,067
旧花園村	83,288	1,604	1,402	2,124	5,030	11,587	6,345	9,866	19,456	13,858	5,607	4,112	2,297
有田市	304,461	20,816	11,954	18,487	18,409	27,034	21,901	26,548	60,966	18,819	29,604	30,034	19,889
湯浅町	540,651	39,846	23,424	41,240	34,695	37,530	41,783	49,844	47,648	85,121	58,164	46,192	35,164
広川町	207,802	15,770	13,460	16,238	16,305	15,151	14,872	20,302	18,635	13,049	22,086	22,877	19,057
有田川町	746,045	47,534	31,249	44,524	56,734	71,472	47,833	56,321	98,266	77,513	110,305	66,090	38,204
旧吉備町	203,749	17,295	6,176	8,674	11,761	13,809	9,063	11,034	29,213	22,112	58,527	8,869	7,216
旧金屋町	419,566	24,711	20,493	28,004	34,646	42,175	29,917	33,665	45,067	44,223	43,706	47,749	25,210
旧清水町	122,730	5,528	4,580	7,846	10,327	15,488	8,853	11,622	23,986	11,178	8,072	9,472	5,778
御坊市	230,563	6,825	9,359	19,362	15,470	26,258	15,928	8,138	48,600	6,564	48,952	11,607	13,500
美浜町	25,929	1,413	1,020	1,052	2,334	2,513	971	1,539	2,618	5,414	1,272	3,619	2,164

<単位：人>

市 町 村 名	総 数	1 月	2 月	3 月	4 月	5 月	6 月	7 月	8 月	9 月	1 0 月	1 1 月	1 2 月
日 高 町	232,116	17,633	11,891	13,412	13,047	18,526	16,242	30,505	44,957	13,833	20,024	17,588	14,458
由 良 町	139,571	5,910	3,793	5,351	10,369	19,298	9,631	11,107	18,627	16,900	15,160	16,030	7,395
印 南 町	600,585	48,221	44,392	54,699	50,967	58,670	44,404	46,948	64,937	45,608	42,382	50,774	48,583
みなべ町	672,010	43,110	100,273	67,809	49,375	48,818	54,598	51,549	73,446	41,702	47,385	51,641	42,304
旧南部川村	139,616	9,553	49,240	12,110	7,532	8,475	8,573	6,421	8,716	6,692	8,977	7,306	6,021
旧南部町	532,394	33,557	51,033	55,699	41,843	40,343	46,025	45,128	64,730	35,010	38,408	44,335	36,283
日高川町	654,770	43,644	38,654	52,704	72,325	74,124	49,674	46,880	64,553	47,697	60,173	60,093	44,249
旧川辺町	259,530	20,079	17,052	23,607	24,768	26,950	21,403	16,709	18,714	18,173	29,791	26,569	15,715
旧中津村	291,307	19,634	17,870	23,573	26,774	26,677	21,449	22,705	34,713	23,423	23,749	26,497	24,243
旧美山村	103,933	3,931	3,732	5,524	20,783	20,497	6,822	7,466	11,126	6,101	6,633	7,027	4,291
田 辺 市	3,923,430	767,950	186,143	215,088	254,027	358,331	198,319	250,440	369,489	228,923	392,313	518,328	184,079
旧田辺市	1,004,699	138,882	51,825	62,622	58,177	52,902	50,125	111,132	145,366	48,385	153,865	84,563	46,855
旧龍神村	646,303	34,263	17,437	26,327	36,151	67,333	25,916	26,094	56,538	36,050	79,365	220,954	19,875
旧中辺路町	328,642	65,507	25,312	25,419	30,788	34,079	17,303	15,709	21,403	19,578	22,075	37,753	13,716
旧大塔村	63,908	2,388	2,243	2,083	2,910	5,671	3,252	6,346	20,703	3,149	5,336	7,555	2,272
旧本宮町	1,879,878	526,910	89,326	98,637	126,001	198,346	101,723	91,159	125,479	121,761	131,672	167,503	101,361
上富田町	343,051	111,987	40,322	32,710	24,835	25,788	24,260	14,320	20,446	11,732	14,924	12,497	9,230
白 浜 町	3,631,300	253,380	234,602	319,795	307,214	345,557	288,851	336,622	382,764	306,425	280,760	293,377	281,953
旧白浜町	3,449,090	240,934	222,183	305,497	291,498	325,439	276,360	322,631	362,734	290,040	266,105	276,753	268,916
旧日置川町	182,210	12,446	12,419	14,298	15,716	20,118	12,491	13,991	20,030	16,385	14,655	16,624	13,037
すさみ町	897,759	75,965	58,201	76,718	74,466	99,410	57,442	73,367	122,433	68,942	60,831	70,404	59,580
新 宮 市	1,368,191	357,343	106,022	72,356	70,952	121,016	85,576	78,581	134,381	92,289	104,622	94,319	50,734
旧新宮市	1,232,124	351,703	99,775	62,477	57,386	102,623	74,526	67,169	119,986	80,196	94,727	77,760	43,796
旧熊野川町	136,067	5,640	6,247	9,879	13,566	18,393	11,050	11,412	14,395	12,093	9,895	16,559	6,938
那智勝浦町	1,351,267	118,001	80,884	114,360	127,711	150,651	97,154	99,891	137,070	101,033	101,820	126,898	95,794
太 地 町	319,341	22,012	18,474	24,511	26,252	31,800	16,185	29,731	54,875	23,274	22,646	28,539	21,042
古座川町	134,828	8,518	7,670	16,797	13,991	11,199	9,177	10,643	16,377	8,930	9,059	13,614	8,853
北 山 村	64,089	2,543	1,898	3,995	5,419	6,813	5,030	7,816	14,977	6,915	2,512	5,067	1,104
串 本 町	1,655,751	135,193	132,658	152,695	134,201	147,569	126,239	147,660	211,152	109,563	114,853	123,610	120,358
旧串本町	1,622,291	132,031	130,488	150,810	132,140	145,351	124,733	141,039	205,994	106,944	113,076	121,423	118,262
旧古座町	33,460	3,162	2,170	1,885	2,061	2,218	1,506	6,621	5,158	2,619	1,777	2,187	2,096
合 計	35,432,866	3,794,422	2,050,083	3,267,799	2,950,015	3,329,695	2,366,579	2,696,024	3,916,541	2,533,992	2,853,309	3,434,046	2,240,361

9. 主要観光地別観光客の目的別推計表

<単位：人>

観光地区名	海水浴・川泳ぎ	キャンプ	スポーツ・ゴルフ・ハイキング	釣り	花見	観光農園	温泉・休養	祭	社寺参詣	潮干狩り	風景・自然鑑賞	観光施設	その他	合計	構成比率
高野山	0	0	4,777	0	0	0	0	0	1,477,011	0	0	0	0	1,481,788	4.18%
加太・友ヶ島 磯ノ浦	396,942	13,236	3,484	41,249	4,838	0	22,812	10,156	341,600	0	35,536	0	111,985	981,838	2.77%
和歌浦・紀三井寺 和歌山城他	253,048	0	113,702	0	305,234	1,662	34,184	525,597	820,933	0	305,616	2,125,869	1,435,923	5,921,768	16.71%
西有田	33,961	5,042	185,868	115,644	21,750	6,311	264,541	135,408	59,175	0	32,990	180,178	12,046	1,052,914	2.97%
煙樹海岸・白崎海岸 道成寺・御坊他	48,595	13,148	90,674	75,575	4,301	28,700	51,741	105,160	118,286	0	81,274	158,766	111,489	887,709	2.51%
龍神温泉・護摩壇山	3,513	27,322	8,702	4,289	0	7	281,684	2,196	990	0	258,532	47,866	11,202	646,303	1.82%
田辺・中辺路・ 百間山・みなべ	74,321	3,132	94,543	68,519	53,716	5,859	157,128	245,856	365,882	917	88,803	577,609	332,974	2,069,259	5.84%
白浜温泉・椿温泉	432,500	0	23,497	74,162	29,076	0	2,126,532	0	0	0	262,137	501,186	0	3,449,090	9.73%
枯木灘	15,202	4,030	19,965	23,408	0	0	111,691	13,446	0	0	58,803	746,587	86,837	1,079,969	3.05%
串本	8,439	41,509	146,525	184,318	26,120	0	44,271	38,000	4,050	0	831,848	144,625	152,586	1,622,291	4.58%
勝浦温泉・湯川温泉	23,415	14,479	77,822	14,303	2,650	14	258,634	42,803	710,911	1,600	137,974	240,168	179,295	1,704,068	4.81%
熊野本宮温泉郷	11,339	9,334	295,504	9,291	2,148	0	317,079	14,827	1,215,087	0	5,269	0	0	1,879,878	5.31%
新宮・漣峡	10,959	283	32,703	37,718	2,700	0	165,911	71,415	813,265	0	107,957	97,655	27,625	1,368,191	3.86%
海南生石山周辺	13,074	43,556	753,635	36,252	64,233	30,662	140,453	254,658	220,691	0	185,929	814,622	157,135	2,714,900	7.66%
紀仙郷	0	5,427	179,632	2,347	344,889	7,557	40,773	158,000	1,066,437	0	389,095	1,064,308	175,309	3,433,774	9.69%
橋本周辺	17,173	11,722	543,894	12,361	51,602	23,563	343,637	201,700	235,369	0	18,752	1,035,947	1,022,325	3,518,045	9.93%
その他	12,204	15,885	280,736	21,468	36,754	19,391	125,986	27,352	157,580	0	59,717	301,551	562,457	1,621,081	4.58%
合計	1,354,685	208,105	2,855,663	720,904	950,011	123,726	4,487,057	1,846,574	7,607,267	2,517	2,860,232	8,036,937	4,379,188	35,432,866	100.00%
構成比率	3.82%	0.59%	8.06%	2.03%	2.68%	0.35%	12.66%	5.21%	21.47%	0.01%	8.07%	22.68%	12.36%	100.00%	

10. 市町村別観光客の目的別推計表

〈単位：人〉

市町村名	海水浴・川泳ぎ	キャンプ	スポーツ・ゴルフ・ハイキング	釣り	花見	観光農園	温泉・休養	祭	社寺参詣	潮干狩り	風景・自然鑑賞	観光施設	その他	合計	構成比率
和歌山市	649,990	13,236	117,186	41,249	310,072	1,662	56,996	535,753	1,162,533	0	341,152	2,125,869	1,547,908	6,903,606	19.48%
加太・友ヶ島	396,942	13,236	3,484	41,249	4,838	0	22,812	10,156	341,600	0	35,536	0	111,985	981,838	2.77%
和歌浦・市街地	253,048	0	113,702	0	305,234	1,662	34,184	525,597	820,933	0	305,616	2,125,869	1,435,923	5,921,768	16.71%
海南市	0	0	429,318	19,347	30,360	45	0	187,068	155,943	0	51,481	611,414	0	1,484,976	4.19%
旧海南市	0	0	364,783	0	28,580	0	0	174,288	139,933	0	51,100	611,414	0	1,370,098	3.87%
旧下津町	0	0	64,535	19,347	1,780	45	0	12,780	16,010	0	381	0	0	114,878	0.32%
紀美野町	5,574	32,259	154,089	4,415	4,973	700	14,947	155	42,358	0	57,259	157,333	9,817	483,879	1.37%
旧野上町	13	10,302	83,196	1,914	500	0	0	5	37,201	0	40,258	127,978	1,487	302,854	0.85%
旧美里町	5,561	21,957	70,893	2,501	4,473	700	14,947	150	5,157	0	17,001	29,355	8,330	181,025	0.51%
紀の川市	0	5,427	150,499	2,347	26,800	7,557	40,773	103,000	258,990	0	126,799	968,883	23,066	1,714,141	4.84%
旧打田町	0	0	12,142	200	0	0	31,748	40,000	0	0	2,935	641,415	3,640	732,080	2.07%
旧粉河町	0	543	32,331	2,147	13,000	0	0	50,000	241,690	0	61,074	13,597	14,181	428,563	1.21%
旧那賀町	0	0	2,532	0	0	0	0	6,500	2,300	0	6,690	98,419	93	116,534	0.33%
旧桃山町	0	4,884	57,473	0	13,000	710	9,025	0	15,000	0	3,000	42,581	3,583	149,256	0.42%
旧貴志川町	0	0	46,021	0	800	6,847	0	6,500	0	0	53,100	172,871	1,569	287,708	0.81%
岩出市	0	0	29,133	0	318,089	0	0	55,000	807,447	0	262,296	95,425	152,243	1,719,633	4.85%
橋本市	0	2,902	441,261	3,556	46,600	1,771	172,591	76,200	87,127	0	6,680	453,890	37,068	1,329,646	3.75%
旧橋本市	0	2,902	365,765	3,556	46,600	1,771	115,763	72,000	49,177	0	6,680	440,237	158	1,104,609	3.12%
旧高野口町	0	0	75,496	0	0	0	56,828	4,200	37,950	0	0	13,653	36,910	225,037	0.64%
九度山町	17,173	5,620	8,994	7,485	2,502	8,220	0	101,000	73,797	0	3,358	582,057	0	810,206	2.29%
高野町	0	0	4,777	0	0	0	0	0	1,477,011	0	0	0	0	1,481,788	4.18%
かつらぎ町	3,076	10,560	98,130	3,703	7,127	13,572	177,303	24,897	75,265	0	10,234	28,657	1,008,957	1,461,481	4.12%
旧かつらぎ町	0	3,200	93,639	1,320	2,500	13,572	171,046	24,500	74,445	0	8,714	0	985,257	1,378,193	3.89%
旧花園村	3,076	7,360	4,491	2,383	4,627	0	6,257	397	820	0	1,520	28,657	23,700	83,288	0.24%
有田市	9,211	4,492	34,534	44,079	17,700	1,031	81,956	58,000	18,185	0	22,425	12,758	90	304,461	0.86%
湯浅町	14,070	370	150,680	47,965	2,200	0	89,929	73,685	34,010	0	9,540	118,202	0	540,651	1.53%
広川町	10,680	180	654	23,600	1,850	5,280	92,656	3,723	6,980	0	1,025	49,218	11,956	207,802	0.59%
有田川町	7,500	11,297	170,228	12,490	28,900	29,917	125,506	67,435	22,390	0	77,189	45,875	147,318	746,045	2.11%
旧吉備町	0	1,179	7,268	1,750	23,650	9,307	0	49,300	15,920	0	6,140	25,023	64,212	203,749	0.58%
旧金屋町	3,900	4,090	130,880	4,880	3,050	20,600	100,872	11,700	2,770	0	57,568	0	79,256	419,566	1.18%
旧清水町	3,600	6,028	32,080	5,860	2,200	10	24,634	6,435	3,700	0	13,481	20,852	3,850	122,730	0.35%
御坊市	92	9,321	15,255	507	0	28,700	0	82,269	461	0	40,000	23,953	30,005	230,563	0.65%
美浜町	7	1,947	81	1,669	224	0	1,340	4,251	480	0	2,370	9,055	4,505	25,929	0.07%

〈単位：人〉

市町村名	海水浴・川泳ぎ	キャンプ	スポーツ・ゴルフ・ハイキング	釣り	花見	観光農園	温泉・休養	祭	社寺参詣	潮干狩り	風景・自然鑑賞	観光施設	その他	合計	構成比率
日高町	41,560	480	13,900	61,910	900	0	37,854	9,640	6,700	0	24,985	720	33,467	232,116	0.66%
由良町	4,936	0	379	11,039	1,177	0	0	2,000	6,158	0	11,519	65,151	37,212	139,571	0.39%
印南町	19	0	100,846	8,216	210	2,785	875	2,085	2,600	0	209	0	482,740	600,585	1.69%
みなべ町	3,830	354	12,739	8,922	36,516	1,009	44,687	27,166	14,342	317	7,723	188,829	325,576	672,010	1.90%
旧南部川村	110	0	2,414	2	33,405	944	24,795	3,000	3,100	0	134	36,477	35,235	139,616	0.39%
旧南部町	3,720	354	10,325	8,920	3,111	65	19,892	24,166	11,242	317	7,589	152,352	290,341	532,394	1.50%
日高川町	6,550	7,261	93,563	1,800	19,105	0	54,664	14,000	104,587	0	20,200	303,161	29,879	654,770	1.85%
旧川辺町	2,000	1,400	61,059	450	2,000	0	12,547	7,000	104,487	0	2,400	59,887	6,300	259,530	0.73%
旧中津村	3,000	4,643	32,134	1,350	0	0	32,645	2,000	0	0	3,800	191,140	20,595	291,307	0.82%
旧美山村	1,550	1,218	370	0	17,105	0	9,472	5,000	100	0	14,000	52,134	2,984	103,933	0.29%
田辺市	85,343	39,434	386,010	73,177	19,348	4,857	711,204	235,713	1,567,617	600	344,881	436,646	18,600	3,923,430	11.07%
旧田辺市	62,171	0	66,634	55,090	14,750	4,200	98,663	203,290	233,940	600	76,800	186,193	2,368	1,004,699	2.84%
旧龍神村	3,513	27,322	8,702	4,289	0	7	281,684	2,196	990	0	258,532	47,866	11,202	646,303	1.82%
旧中辺路町	0	0	11,916	1,850	2,300	500	7,452	1,000	115,000	0	0	188,624	0	328,642	0.93%
旧大塔村	8,320	2,778	3,254	2,657	150	150	6,326	14,400	2,600	0	4,280	13,963	5,030	63,908	0.18%
旧本宮町	11,339	9,334	295,504	9,291	2,148	0	317,079	14,827	1,215,087	0	5,269	0	0	1,879,878	5.31%
上富田町	632	31	135,092	87	10,692	14,533	4,857	9,370	153,436	0	573	2,714	11,034	343,051	0.97%
白浜町	432,621	3,717	38,152	80,517	29,076	0	2,196,962	46	0	0	262,140	501,232	86,837	3,631,300	10.25%
旧白浜町	432,500	0	23,497	74,162	29,076	0	2,126,532	0	0	0	262,137	501,186	0	3,449,090	9.73%
旧日置川町	121	3,717	14,655	6,355	0	0	70,430	46	0	0	3	46	86,837	182,210	0.51%
すさみ町	15,081	313	5,310	17,053	0	0	41,261	13,400	0	0	58,800	746,541	0	897,759	2.53%
新宮市	10,959	283	32,703	37,718	2,700	0	165,911	71,415	813,265	0	107,957	97,655	27,625	1,368,191	3.86%
旧新宮市	7,959	0	27,618	20,413	2,300	0	146,116	70,415	812,820	0	64,070	58,388	22,025	1,232,124	3.48%
旧熊野川町	3,000	283	5,085	17,305	400	0	19,795	1,000	445	0	43,887	39,267	5,600	136,067	0.38%
那智勝浦町	11,913	14,479	60,087	6,118	0	14	220,958	30,253	708,861	0	95,777	23,678	179,129	1,351,267	3.81%
太地町	9,664	0	11,402	4,500	2,250	0	24,835	8,050	2,050	1,600	38,500	216,490	0	319,341	0.90%
古座川町	2,259	869	4,634	3,737	3,320	2,073	37,732	6,700	309	0	36,700	21,041	15,454	134,828	0.38%
北山村	1,668	1,764	3,169	5,695	800	0	34,148	1,800	315	0	2,915	5,865	5,950	64,089	0.18%
串本町	10,277	41,509	152,858	188,003	26,520	0	57,112	42,500	4,050	0	835,545	144,625	152,752	1,655,751	4.67%
旧串本町	8,439	41,509	146,525	184,318	26,120	0	44,271	38,000	4,050	0	831,848	144,625	152,586	1,622,291	4.58%
旧古座町	1,838	0	6,333	3,685	400	0	12,841	4,500	0	0	3,697	0	166	33,460	0.09%
合計	1,354,685	208,105	2,855,663	720,904	950,011	123,726	4,487,057	1,846,574	7,607,267	2,517	2,860,232	8,036,937	4,379,188	35,432,866	100.00%

11. 観光客の目的別推計年次推移表

年		海水浴・川泳ぎ	キャンプ	スポーツ・ゴルフ・ハイキング	釣り	花見	観光農園	温泉・休養	祭	社寺参詣	潮干狩り	風景・自然鑑賞	観光施設	その他	合計
平成11年	観光客(人)	1,679,418	378,762	2,461,624	1,169,060	904,756	137,943	4,369,919	1,778,445	6,402,299	71,176	3,223,093	4,171,418	2,932,013	29,679,926
	構成率	5.6%	1.2%	8.2%	3.9%	3.0%	0.4%	14.7%	5.9%	21.5%	0.2%	10.8%	14.0%	9.8%	100.0%
平成12年	観光客(人)	1,974,834	361,496	2,532,372	1,177,853	841,773	152,999	4,620,609	1,731,974	6,559,053	88,364	3,155,266	4,389,211	2,175,249	29,761,053
	構成率	6.6%	1.2%	8.5%	3.9%	2.8%	0.5%	15.5%	5.8%	22.0%	0.3%	10.6%	14.7%	7.3%	100.0%
平成13年	観光客(人)	1,757,402	315,498	2,658,591	1,125,433	794,853	154,546	4,605,769	1,617,289	6,541,381	77,538	2,963,164	5,322,494	2,326,316	30,260,274
	構成率	5.8%	1.0%	8.7%	3.7%	2.6%	0.5%	15.2%	5.3%	21.6%	0.2%	9.7%	17.5%	7.6%	100.0%
平成14年	観光客(人)	1,609,543	301,759	2,569,508	1,080,416	781,611	146,562	4,726,364	1,873,183	6,398,361	80,837	2,800,577	5,414,657	2,398,929	30,182,307
	構成率	5.3%	1.0%	8.5%	3.5%	2.5%	0.4%	15.6%	6.2%	21.2%	0.2%	9.2%	17.9%	7.9%	100.0%
平成15年	観光客(人)	1,599,538	250,957	2,344,576	980,333	782,598	132,357	4,775,266	1,515,798	6,420,425	71,764	2,655,264	5,497,015	2,343,360	29,369,251
	構成率	5.4%	0.8%	7.9%	3.3%	2.6%	0.4%	16.2%	5.1%	21.8%	0.2%	9.0%	18.7%	7.9%	100.0%
平成16年	観光客(人)	1,771,906	252,438	2,556,381	944,644	838,663	108,566	5,028,038	1,783,954	7,143,255	69,587	2,939,760	5,772,335	1,681,189	30,890,716
	構成率	5.7%	0.8%	8.2%	3.0%	2.7%	0.3%	16.2%	5.7%	23.1%	0.2%	9.5%	18.6%	5.4%	100.0%
平成17年	観光客(人)	1,623,383	247,239	2,629,904	623,325	765,570	101,843	4,848,078	1,757,705	7,166,455	39,248	2,784,215	5,442,559	2,079,009	30,108,533
	構成率	5.3%	0.8%	8.7%	2.0%	2.5%	0.3%	16.1%	5.8%	23.8%	0.1%	9.2%	18.0%	6.9%	100.0%
平成18年	観光客(人)	1,841,304	221,291	2,636,345	896,404	757,937	103,975	4,868,385	1,675,047	6,973,926	3,590	2,580,475	5,878,485	2,205,647	30,642,811
	構成率	6.0%	0.7%	8.6%	2.9%	2.4%	0.3%	15.8%	5.4%	22.7%	0.0%	8.4%	19.1%	7.2%	100.0%
平成19年	観光客(人)	1,983,986	207,004	2,572,503	903,385	786,016	118,174	4,753,391	1,778,521	7,070,051	27,469	3,199,647	6,483,323	2,199,074	32,082,544
	構成率	6.1%	0.6%	8.0%	2.8%	2.4%	0.3%	14.8%	5.5%	22.4%	0.0%	9.9%	20.2%	6.8%	100.0%
平成20年	観光客(人)	1,799,959	214,535	2,479,138	909,307	836,984	105,132	4,595,981	1,776,432	7,274,385	21,257	2,861,152	6,079,841	2,389,395	31,343,498
	構成率	5.7%	0.6%	7.9%	2.9%	2.6%	0.3%	14.6%	5.6%	23.2%	0.0%	9.1%	19.4%	7.6%	100.0%
平成21年	観光客(人)	1,734,948	211,296	2,571,551	904,475	784,145	108,092	4,334,000	1,827,274	7,136,514	2,065	2,735,103	6,203,309	2,414,661	30,967,433
	構成率	5.6%	0.6%	8.3%	2.9%	2.5%	0.3%	14.0%	5.9%	23.0%	0.0%	8.8%	20.0%	7.8%	100.0%
平成22年	観光客(人)	1,749,457	190,241	2,634,207	869,136	785,640	125,863	4,171,217	1,786,731	7,155,440	1,892	2,824,110	6,231,928	2,440,684	30,966,546
	構成率	5.6%	0.6%	8.5%	2.8%	2.5%	0.4%	13.4%	5.7%	23.1%	0.0%	9.1%	20.1%	7.8%	100.0%
平成23年	観光客(人)	1,530,319	172,428	2,377,051	723,005	643,701	81,927	3,814,394	1,645,091	6,415,371	1,913	2,096,435	5,663,684	2,452,110	27,617,429
	構成率	5.4%	0.6%	8.6%	2.6%	2.3%	0.3%	13.8%	5.9%	23.2%	0.0%	7.9%	20.5%	8.8%	100.0%
平成24年	観光客(人)	1,607,163	165,865	2,498,972	737,052	668,996	99,461	3,877,779	1,774,167	6,638,285	1,890	2,311,550	5,990,259	2,789,450	29,160,889
	構成率	5.5%	0.5%	8.5%	2.5%	2.2%	0.3%	13.3%	6.0%	22.7%	0.0%	7.9%	20.5%	9.5%	100.0%
平成25年	観光客(人)	1,589,554	191,891	2,505,832	733,901	715,727	107,402	4,143,088	1,727,213	6,808,520	1,883	2,464,388	6,003,739	3,022,368	30,015,506
	構成率	5.3%	0.6%	8.3%	2.4%	2.3%	0.3%	13.8%	5.7%	22.6%	0.0%	8.2%	20.0%	10.0%	100.0%
平成26年	観光客(人)	1,481,290	163,848	2,608,517	731,019	661,818	114,106	4,068,064	1,751,433	6,886,383	2,079	2,744,175	6,541,786	3,066,726	30,821,244
	構成率	4.8%	0.5%	8.4%	2.3%	2.1%	0.3%	13.2%	5.6%	22.3%	0.0%	8.9%	21.2%	9.9%	100.0%
平成27年	観光客(人)	1,706,649	191,525	2,923,339	714,238	640,198	131,363	4,161,589	1,829,931	7,634,134	1,976	2,838,430	7,248,881	3,377,128	33,399,381
	構成率	5.1%	0.5%	8.7%	2.4%	1.9%	0.3%	12.4%	5.4%	22.8%	0.0%	8.5%	21.7%	10.1%	100.0%
平成28年	観光客(人)	1,550,518	190,052	2,797,868	737,589	777,780	119,476	4,267,611	2,082,857	7,716,061	2,462	2,692,375	8,348,042	3,587,288	34,869,979
	構成率	4.4%	0.5%	8.0%	2.1%	2.2%	0.3%	12.2%	5.9%	22.1%	0.0%	7.7%	23.9%	10.2%	100.0%
平成29年	観光客(人)	1,371,492	192,124	2,727,749	758,929	767,858	117,130	4,480,894	1,910,960	7,031,507	2,572	2,810,853	7,772,678	3,814,304	33,759,049
	構成率	4.0%	0.5%	8.0%	2.2%	2.2%	0.3%	13.2%	5.6%	20.8%	0.0%	8.3%	23.0%	11.3%	100.0%
平成30年	観光客(人)	1,371,541	207,711	2,806,595	745,653	856,359	118,984	4,423,092	1,835,781	7,059,626	2,503	3,069,386	7,809,853	4,311,765	34,618,849
	構成率	3.9%	0.6%	8.1%	2.1%	2.4%	0.3%	12.7%	5.3%	20.3%	0.0%	8.7%	22.5%	12.4%	100.0%
令和元年	観光客(人)	1,354,685	208,105	2,855,663	720,904	950,011	123,726	4,487,057	1,846,574	7,607,267	2,517	2,860,232	8,036,937	4,379,188	35,432,866
	構成率	3.8%	0.5%	8.0%	2.0%	2.6%	0.3%	12.6%	5.2%	21.4%	0.0%	8.0%	22.6%	12.3%	100.0%

12. 観光客の目的別推計推移表（平成21年との比較）

〈単位：％〉

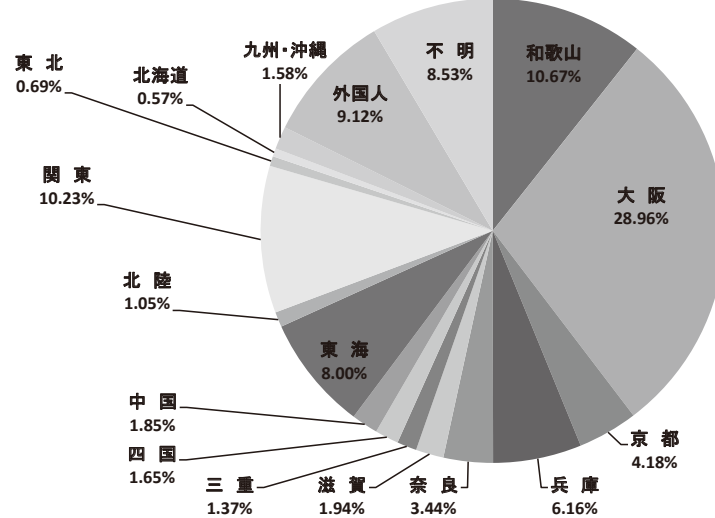
年	海水浴・川泳ぎ	キャンプ	スポーツ・ゴルフ・ハイキング	釣り	花見	観光農園	温泉・休養	祭	社寺参詣	潮干狩り	風景・自然鑑賞	観光施設	その他	合計
平成11年	96.80%	179.26%	95.73%	129.25%	115.38%	127.62%	100.83%	97.33%	89.71%	3446.78%	117.84%	67.25%	121.43%	95.84%
平成12年	113.83%	171.09%	98.48%	130.23%	107.35%	141.55%	106.61%	94.78%	91.91%	4279.13%	115.36%	70.76%	90.09%	96.10%
平成13年	101.29%	149.32%	103.38%	124.43%	101.37%	142.98%	106.27%	88.51%	91.66%	3754.87%	108.34%	85.80%	96.34%	97.72%
平成14年	92.77%	142.81%	99.92%	119.45%	99.68%	135.59%	109.05%	102.51%	89.66%	3914.62%	102.39%	87.29%	99.35%	97.46%
平成15年	92.20%	118.77%	91.17%	108.39%	99.80%	122.45%	110.18%	82.95%	89.97%	3475.25%	97.08%	88.61%	97.05%	94.84%
平成16年	102.13%	119.47%	99.41%	104.44%	106.95%	100.44%	116.01%	97.63%	100.09%	3369.83%	107.48%	93.05%	69.62%	99.75%
平成17年	93.57%	117.01%	102.27%	68.92%	97.63%	94.22%	111.86%	96.19%	100.42%	1900.63%	101.80%	87.74%	86.10%	97.23%
平成18年	106.13%	104.73%	102.52%	99.11%	96.66%	96.19%	112.33%	91.67%	97.72%	173.85%	94.35%	94.76%	91.34%	98.95%
平成19年	114.35%	97.97%	100.04%	99.88%	100.24%	109.33%	109.68%	97.33%	99.07%	1330.22%	116.98%	104.51%	91.07%	103.60%
平成20年	103.75%	101.53%	96.41%	100.53%	106.74%	97.26%	106.04%	97.22%	101.93%	1029.39%	104.61%	98.01%	98.95%	101.21%
平成21年	100.00%	100.00%	100.00%	100.00%	100.00%	100.00%	100.00%	100.00%	100.00%	100.00%	100.00%	100.00%	100.00%	100.00%
平成22年	100.84%	90.04%	102.44%	96.09%	100.19%	116.44%	96.24%	97.78%	100.27%	91.62%	103.25%	100.46%	101.08%	100.00%
平成23年	88.21%	81.60%	92.44%	79.94%	82.09%	75.79%	88.01%	90.03%	89.90%	92.64%	76.65%	91.30%	101.55%	89.18%
平成24年	92.63%	78.50%	97.18%	81.49%	85.32%	92.02%	89.47%	97.09%	93.02%	91.53%	84.51%	96.57%	115.52%	94.17%
平成25年	91.62%	90.82%	97.44%	81.14%	91.27%	99.36%	95.60%	94.52%	95.40%	91.19%	90.10%	96.78%	125.17%	96.93%
平成26年	85.38%	77.54%	101.44%	80.82%	84.40%	105.56%	93.86%	95.85%	96.50%	100.68%	100.33%	105.46%	127.00%	99.53%
平成27年	98.37%	90.64%	113.68%	78.97%	81.64%	121.53%	96.02%	100.15%	106.97%	95.69%	103.78%	116.86%	139.86%	107.85%
平成28年	89.37%	89.95%	108.80%	81.55%	99.19%	110.53%	98.47%	113.99%	108.12%	119.23%	98.44%	134.57%	148.56%	112.60%
平成29年	79.05%	90.93%	106.07%	83.91%	97.92%	108.36%	103.39%	104.58%	98.53%	124.55%	102.77%	125.30%	157.96%	109.01%
平成30年	79.05%	98.30%	109.14%	82.44%	109.21%	110.08%	102.06%	100.47%	98.92%	121.19%	112.22%	125.90%	178.57%	111.79%
令和元年	78.08%	98.49%	111.05%	79.70%	121.15%	114.46%	103.53%	101.06%	106.60%	121.89%	104.57%	129.56%	181.36%	114.42%

13. 宿泊客の発地別推計総括表

〈単位：人泊〉

		和歌山	大阪	京都	兵庫	奈良	滋賀	三重	四国	中国	東海	北陸	関東	東北	北海道	九州・沖縄	外国人	不明	計
令和元年	宿泊者数	587,258	1,593,657	229,887	338,998	189,288	106,719	75,181	90,738	101,986	440,228	57,696	563,078	37,714	31,271	87,110	501,844	469,405	5,502,058
	構成率	10.67%	28.96%	4.18%	6.16%	3.44%	1.94%	1.37%	1.65%	1.85%	8.00%	1.05%	10.23%	0.69%	0.57%	1.58%	9.12%	8.53%	100.00%
平成30年	宿泊者数	602,973	1,564,505	236,105	349,491	194,784	106,084	70,695	97,249	98,561	424,371	56,077	507,094	39,647	29,016	90,235	479,163	465,089	5,411,139
	構成率	11.14%	28.91%	4.36%	6.46%	3.60%	1.96%	1.31%	1.80%	1.82%	7.84%	1.04%	9.37%	0.73%	0.54%	1.67%	8.86%	8.60%	100.00%
前年比較 (元年/30年)	増減	△ 15,715	29,152	△ 6,218	△ 10,493	△ 5,496	635	4,486	△ 6,511	3,425	15,857	1,619	55,984	△ 1,933	2,255	△ 3,125	22,681	4,316	90,919
	前年比	97.39%	101.86%	97.37%	97.00%	97.18%	100.60%	106.35%	93.30%	103.48%	103.74%	102.89%	111.04%	95.12%	107.77%	96.54%	104.73%	100.93%	101.68%
平成29年	宿泊者数	558,608	1,554,687	245,647	348,841	185,059	103,761	59,475	84,770	104,574	423,650	54,370	487,802	38,131	29,647	85,669	475,628	325,742	5,166,061
	構成率	10.81%	30.09%	4.76%	6.75%	3.58%	2.01%	1.15%	1.64%	2.02%	8.20%	1.05%	9.44%	0.74%	0.57%	1.66%	9.21%	6.31%	100.00%
平成28年	宿泊者数	645,114	1,472,946	209,365	358,674	161,859	84,354	58,451	82,449	108,436	453,720	54,597	548,395	34,738	26,130	87,072	500,191	360,580	5,247,072
	構成率	12.29%	28.07%	3.99%	6.84%	3.08%	1.61%	1.11%	1.57%	2.07%	8.65%	1.04%	10.45%	0.66%	0.50%	1.66%	9.53%	6.87%	100.00%
平成27年	宿泊者数	661,334	1,618,848	258,719	384,217	187,905	109,241	66,298	103,524	121,951	500,464	69,888	598,573	51,953	35,036	106,650	427,594	383,911	5,686,106
	構成率	11.63%	28.47%	4.55%	6.76%	3.30%	1.92%	1.17%	1.82%	2.14%	8.80%	1.23%	10.53%	0.91%	0.62%	1.88%	7.52%	6.75%	100.0%
平成26年	宿泊者数	612,122	1,663,960	268,801	361,233	182,535	105,275	95,975	88,870	106,221	424,559	59,921	481,003	36,949	25,109	86,344	303,574	278,788	5,181,239
	構成率	11.81%	32.12%	5.19%	6.97%	3.52%	2.03%	1.85%	1.72%	2.05%	8.19%	1.16%	9.28%	0.71%	0.48%	1.67%	5.86%	5.38%	100.0%
平成25年	宿泊者数	632,337	1,589,050	255,304	367,506	191,072	116,217	89,903	96,685	112,942	398,712	58,632	470,505	38,031	31,543	79,812	211,754	225,992	4,965,997
	構成率	12.73%	32.00%	5.14%	7.40%	3.85%	2.34%	1.81%	1.95%	2.27%	8.03%	1.18%	9.47%	0.77%	0.64%	1.61%	4.26%	4.55%	100.0%
平成24年	宿泊者数	579,191	1,541,436	249,966	339,151	170,489	96,528	92,224	90,514	108,585	389,714	54,430	424,036	30,974	18,618	70,489	117,359	272,918	4,646,622
	構成率	12.46%	33.17%	5.38%	7.30%	3.67%	2.08%	1.98%	1.95%	2.34%	8.39%	1.17%	9.13%	0.67%	0.40%	1.52%	2.53%	5.87%	100.0%
平成23年	宿泊者数	558,768	1,440,037	237,075	335,824	160,294	84,347	90,653	86,419	111,182	417,782	53,677	425,603	20,663	20,603	59,238	80,338	156,966	4,339,469
	構成率	12.88%	33.18%	5.46%	7.74%	3.69%	1.94%	2.09%	1.99%	2.56%	9.63%	1.24%	9.81%	0.48%	0.47%	1.37%	1.85%	3.62%	100.0%

令和元年宿泊客の発地別割合



14. 宿泊客の発地別推計表（主要観光地別）

（単位：人泊）

観光地区名		和歌山	大阪	京都	兵庫	奈良	滋賀	三重	四国	中国	東海	北陸	関東	東北	北海道	九州沖縄	外国人	不明	計
高野山	宿泊者数	12,471	12,325	2,920	6,764	1,862	1,621	1,487	6,430	7,328	7,194	2,960	21,434	1,889	2,317	8,547	108,993	17,851	224,393
	構成率	5.56%	5.49%	1.30%	3.01%	0.83%	0.72%	0.66%	2.87%	3.27%	3.21%	1.32%	9.55%	0.84%	1.03%	3.81%	48.57%	7.96%	100.00%
加太・友ヶ島 磯ノ浦	宿泊者数	12,499	46,188	5,171	8,844	5,515	2,062	876	1,057	1,191	3,252	627	5,094	193	179	2,204	2,978	25,868	123,798
	構成率	10.10%	37.31%	4.18%	7.14%	4.45%	1.67%	0.71%	0.85%	0.96%	2.63%	0.51%	4.11%	0.16%	0.14%	1.78%	2.41%	20.90%	100.00%
和歌浦・紀三井寺 ・和歌山城 他	宿泊者数	80,103	126,707	26,843	46,081	17,032	13,193	9,869	16,405	18,443	35,816	12,925	118,614	9,807	7,117	21,234	102,921	229,497	892,607
	構成率	8.97%	14.20%	3.01%	5.16%	1.91%	1.48%	1.11%	1.84%	2.07%	4.01%	1.45%	13.29%	1.10%	0.80%	2.38%	11.53%	25.71%	100.00%
西有田	宿泊者数	4,896	29,609	3,088	7,246	2,652	1,458	687	1,737	1,513	3,084	690	7,757	308	251	560	11,736	11,074	88,346
	構成率	5.54%	33.51%	3.50%	8.20%	3.00%	1.65%	0.78%	1.97%	1.71%	3.49%	0.78%	8.78%	0.35%	0.28%	0.63%	13.28%	12.53%	100.00%
煙樹海岸・白崎海岸 ・道成寺・御坊 他	宿泊者数	15,238	54,439	7,869	7,703	7,328	1,789	944	1,728	2,426	4,169	1,490	8,251	1,172	348	1,755	893	4,192	121,734
	構成率	12.52%	44.72%	6.46%	6.33%	6.02%	1.47%	0.78%	1.42%	1.99%	3.42%	1.22%	6.78%	0.96%	0.29%	1.44%	0.73%	3.44%	100.00%
龍神温泉・護摩壇山	宿泊者数	7,959	16,007	2,130	4,416	1,912	1,004	1,060	1,701	1,612	3,921	713	6,190	350	450	718	691	0	50,834
	構成率	15.66%	31.49%	4.19%	8.69%	3.76%	1.98%	2.09%	3.35%	3.17%	7.71%	1.40%	12.18%	0.69%	0.89%	1.41%	1.38%	0.00%	100.00%
田辺・中辺路・ 百間山・みなべ	宿泊者数	54,353	92,028	16,941	22,694	10,584	6,763	5,449	5,012	3,600	24,806	2,108	38,710	982	1,216	1,881	49,043	109,901	446,071
	構成率	12.18%	20.63%	3.80%	5.09%	2.37%	1.52%	1.22%	1.12%	0.81%	5.56%	0.47%	8.68%	0.22%	0.27%	0.42%	10.99%	24.64%	100.00%
白浜温泉・椿温泉	宿泊者数	216,932	769,320	112,727	162,303	88,702	55,210	3,475	37,281	42,275	189,572	21,338	160,478	10,548	10,378	20,094	104,843	0	2,005,476
	構成率	10.82%	38.36%	5.62%	8.09%	4.42%	2.75%	0.17%	1.86%	2.11%	9.45%	1.06%	8.00%	0.53%	0.52%	1.00%	5.23%	0.00%	100.00%
枯木灘	宿泊者数	7,359	19,358	2,314	4,593	1,736	577	658	454	1,477	1,832	261	3,071	98	86	233	1,452	3,362	48,921
	構成率	15.04%	39.57%	4.73%	9.39%	3.55%	1.18%	1.35%	0.93%	3.02%	3.74%	0.53%	6.28%	0.20%	0.18%	0.48%	2.97%	6.87%	100.00%
串本	宿泊者数	61,903	226,977	19,086	19,086	24,245	10,317	25,792	5,158	5,158	61,903	5,158	30,951	1,547	2,063	6,405	6,801	3,309	515,859
	構成率	12.00%	44.00%	3.70%	3.70%	4.70%	2.00%	5.00%	1.00%	1.00%	12.00%	1.00%	6.00%	0.30%	0.40%	1.24%	1.32%	0.64%	100.00%
勝浦温泉・湯川温泉	宿泊者数	48,745	81,400	14,662	22,448	12,664	7,227	14,960	5,744	8,903	42,455	5,081	62,185	7,738	4,732	13,237	38,845	14,309	405,335
	構成率	12.03%	20.08%	3.62%	5.54%	3.12%	1.78%	3.69%	1.42%	2.20%	10.47%	1.25%	15.34%	1.91%	1.17%	3.27%	9.58%	3.53%	100.00%
熊野本宮温泉郷	宿泊者数	21,417	19,981	3,534	5,990	2,895	1,631	2,808	1,568	2,882	13,567	1,342	28,107	1,438	1,006	6,652	30,960	0	145,778
	構成率	14.69%	13.71%	2.42%	4.11%	1.99%	1.12%	1.93%	1.08%	1.98%	9.31%	0.92%	19.28%	0.99%	0.69%	4.56%	21.24%	0.00%	100.00%
新宮・瀬峡	宿泊者数	1,881	19,436	4,298	855	4,045	1,018	4,130	332	755	39,724	233	56,845	241	283	231	12,504	11	146,822
	構成率	1.28%	13.24%	2.93%	0.58%	2.76%	0.69%	2.81%	0.23%	0.51%	27.06%	0.16%	38.72%	0.16%	0.19%	0.16%	8.52%	0.01%	100.00%
海南生石山 周辺	宿泊者数	12,333	29,060	2,072	4,248	2,120	579	332	823	749	1,052	312	1,848	243	122	389	4,244	659	61,185
	構成率	20.16%	47.50%	3.39%	6.94%	3.46%	0.95%	0.54%	1.35%	1.22%	1.72%	0.51%	3.02%	0.40%	0.20%	0.64%	6.94%	1.08%	100.00%
紀仙郷	宿泊者数	5,850	7,017	1,931	2,449	445	456	603	1,027	1,514	2,941	1,555	4,300	578	208	1,549	22,847	1,844	57,114
	構成率	10.24%	12.29%	3.38%	4.29%	0.78%	0.80%	1.06%	1.80%	2.65%	5.15%	2.72%	7.53%	1.01%	0.36%	2.71%	40.00%	3.23%	100.00%
橋本周辺	宿泊者数	13,288	19,266	1,852	3,624	3,802	870	701	869	1,024	2,123	402	4,712	297	383	838	488	45,614	100,153
	構成率	13.27%	19.24%	1.85%	3.62%	3.80%	0.87%	0.70%	0.87%	1.02%	2.12%	0.40%	4.70%	0.30%	0.38%	0.84%	0.49%	45.54%	100.00%
その他	宿泊者数	10,031	24,539	2,449	9,654	1,749	944	1,350	3,412	1,136	2,817	501	4,531	285	132	583	1,605	1,914	67,632
	構成率	14.83%	36.28%	3.62%	14.27%	2.59%	1.40%	2.00%	5.04%	1.68%	4.17%	0.74%	6.70%	0.42%	0.20%	0.86%	2.37%	2.83%	100.00%
合計	宿泊者数	587,258	1,593,657	229,887	338,998	189,288	106,719	75,181	90,738	101,986	440,228	57,696	563,078	37,714	31,271	87,110	501,844	469,405	5,502,058
	構成率	10.67%	28.96%	4.18%	6.16%	3.44%	1.94%	1.37%	1.65%	1.85%	8.00%	1.05%	10.23%	0.69%	0.57%	1.58%	9.12%	8.53%	100.00%

15. 宿泊客の発地別推計表（市町村別）

（単位：人泊）

市町村名	和歌山	大阪	京都	兵庫	奈良	滋賀	三重	四国	中国	東海	北陸	関東	東北	北海道	九州・沖縄	外国人	不明	計
和歌山市	92,602	172,895	32,014	54,925	22,547	15,255	10,745	17,462	19,634	39,068	13,552	123,708	10,000	7,296	23,438	105,899	255,365	1,016,405
加太・友ヶ島	12,499	46,188	5,171	8,844	5,515	2,062	876	1,057	1,191	3,252	627	5,094	193	179	2,204	2,978	25,868	123,798
和歌浦・市街地	80,103	126,707	26,843	46,081	17,032	13,193	9,869	16,405	18,443	35,816	12,925	118,614	9,807	7,117	21,234	102,921	229,497	892,607
海南市	235	291	45	159	41	23	29	63	46	56	27	163	67	10	111	3,882	6	5,254
旧海南市	48	87	35	87	24	21	28	27	36	44	24	95	31	10	56	3,878	6	4,537
旧下津町	187	204	10	72	17	2	1	36	10	12	3	68	36	0	55	4	0	717
紀美野町	7,196	20,118	1,365	2,671	1,558	427	187	382	359	615	204	864	88	48	147	293	208	36,730
旧野上町	1,262	3,162	101	267	194	30	5	17	11	27	1	24	3	4	6	12	0	5,126
旧美里町	5,934	16,956	1,264	2,404	1,364	397	182	365	348	588	203	840	85	44	141	281	208	31,604
紀の川市	2,584	3,111	241	580	150	112	147	272	524	1,410	413	725	172	54	227	377	675	11,774
旧打田町	0	0	0	0	0	0	0	0	0	0	0	0	0	0	0	0	0	0
旧粉河町	1,285	786	116	241	83	112	116	271	515	1,368	304	481	172	54	203	5	641	6,753
旧那賀町	0	0	0	0	0	0	0	0	0	0	0	0	0	0	0	0	0	0
旧桃山町	1,239	1,907	21	117	12	0	21	0	9	38	2	42	0	0	0	10	34	3,452
旧貴志川町	60	418	104	222	55	0	10	1	0	4	107	202	0	0	24	362	0	1,569
岩出市	3,266	3,906	1,690	1,869	295	344	456	755	990	1,531	1,142	3,575	406	154	1,322	22,470	1,169	45,340
橋本市	2,049	7,718	972	2,437	1,038	452	275	374	569	1,579	220	3,120	139	141	385	209	45,604	67,281
旧橋本市	2,038	7,718	970	2,437	1,038	452	272	374	569	1,558	220	3,100	135	141	385	183	45,604	67,194
旧高野口町	11	0	2	0	0	0	3	0	0	21	0	20	4	0	0	26	0	87
九度山町	15	76	39	46	6	18	11	50	55	120	42	402	25	60	55	151	10	1,181
高野町	12,471	12,325	2,920	6,764	1,862	1,621	1,487	6,430	7,328	7,194	2,960	21,434	1,889	2,317	8,547	108,993	17,851	224,393
かつらぎ町	12,957	14,216	985	1,425	2,976	471	496	548	544	618	194	1,698	151	213	456	141	962	39,051
旧かつらぎ町	11,224	11,472	841	1,141	2,758	400	415	445	400	424	140	1,190	133	182	398	128	0	31,691
旧花園村	1,733	2,744	144	284	218	71	81	103	144	194	54	508	18	31	58	13	962	7,360
有田市	1,897	7,151	1,287	1,662	527	392	474	590	752	996	436	3,853	134	175	322	271	7,814	28,733
湯浅町	2,024	20,737	1,756	5,097	2,043	935	172	1,126	725	2,043	248	3,780	153	76	229	11,455	3,260	55,859
広川町	975	1,721	45	487	82	131	41	21	36	45	6	124	21	0	9	10	0	3,754
有田川町	4,902	8,651	662	1,418	521	129	116	378	344	381	81	821	88	64	131	69	445	19,201
旧吉備町	55	1,015	222	374	79	32	37	49	78	175	52	485	39	53	30	0	0	2,775
旧金屋町	129	795	75	260	138	64	32	277	223	78	21	70	20	5	24	42	445	2,698
旧清水町	4,718	6,841	365	784	304	33	47	52	43	128	8	266	29	6	77	27	0	13,728
御坊市	4,138	14,730	6,072	5,622	2,557	1,181	793	1,067	2,089	3,059	1,341	7,145	982	286	862	398	4,178	56,500
美浜町	2,788	3,624	429	415	778	89	8	283	4	322	4	188	2	0	459	15	0	9,408
日高町	2,907	21,028	540	554	2,832	174	61	57	60	60	75	122	9	9	0	18	0	28,506

〈単位：人泊〉

市町村名	和歌山	大阪	京都	兵庫	奈良	滋賀	三重	四国	中国	東海	北陸	関東	東北	北海道	九州・沖縄	外国人	不明	計
由良町	3,894	10,291	376	468	338	177	0	236	175	347	12	324	32	22	209	445	0	17,346
印南町	283	1,748	694	433	203	36	50	13	25	81	0	48	0	1	7	450	19	4,091
みなべ町	34,775	39,919	9,596	10,326	4,747	4,795	3,399	3,399	732	16,514	742	16,300	260	100	229	29,768	453	176,054
旧南部川村	612	1,681	226	413	187	134	67	91	90	308	52	240	10	24	36	46	2	4,219
旧南部町	34,163	38,238	9,370	9,913	4,560	4,661	3,332	3,308	642	16,206	690	16,060	250	76	193	29,722	451	171,835
日高川町	5,366	12,341	1,019	1,697	1,050	326	175	570	153	553	138	699	185	48	254	89	14	24,677
旧川辺町	1,511	4,766	452	644	823	168	82	85	98	381	58	472	147	31	225	17	14	9,974
旧中津村	2,273	6,224	362	803	166	56	45	437	23	116	32	77	33	15	11	70	0	10,743
旧美山村	1,582	1,351	205	250	61	102	48	48	32	56	48	150	5	2	18	2	0	3,960
田辺市	48,954	88,097	13,009	22,774	10,644	4,603	5,918	4,882	7,362	25,780	3,421	56,707	2,510	2,572	9,022	50,926	109,448	466,629
旧田辺市	16,564	48,666	7,005	11,838	5,645	1,891	1,965	1,527	2,767	8,121	1,278	21,349	689	1,078	1,576	10,515	109,448	251,922
旧龍神村	7,959	16,007	2,130	4,416	1,912	1,004	1,060	1,701	1,612	3,921	713	6,190	350	450	718	691	0	50,834
旧中辺路町	935	1,868	275	463	169	59	67	80	90	171	88	1,018	33	38	72	8,744	0	14,170
旧大塔村	2,079	1,575	65	67	23	18	18	6	11	0	0	43	0	0	4	16	0	3,925
旧本宮町	21,417	19,981	3,534	5,990	2,895	1,631	2,808	1,568	2,882	13,567	1,342	28,107	1,438	1,006	6,652	30,960	0	145,778
上富田町	1,529	8,977	551	7,251	700	475	761	2,696	714	1,478	296	2,380	146	63	428	969	916	30,330
白浜町	220,080	778,678	113,508	164,072	89,769	55,421	3,783	37,465	43,362	190,275	21,442	162,364	10,586	10,409	20,179	105,348	707	2,027,448
旧白浜町	216,932	769,320	112,727	162,303	88,702	55,210	3,475	37,281	42,275	189,572	21,338	160,478	10,548	10,378	20,094	104,843	0	2,005,476
旧日置川町	3,148	9,358	781	1,769	1,067	211	308	184	1,087	703	104	1,886	38	31	85	505	707	21,972
すさみ町	4,211	10,000	1,533	2,824	669	366	350	270	390	1,129	157	1,185	60	55	148	947	2,655	26,949
新宮市	1,881	19,436	4,298	855	4,045	1,018	4,130	332	755	39,724	233	56,845	241	283	231	12,504	11	146,822
旧新宮市	1,475	19,098	4,246	805	4,003	1,006	4,035	312	740	39,627	228	56,610	234	275	225	8,602	5	141,526
旧熊野川町	406	338	52	50	42	12	95	20	15	97	5	235	7	8	6	3,902	6	5,296
那智勝浦町	45,053	75,347	13,565	20,261	11,833	6,676	14,038	5,449	8,606	40,261	4,830	58,170	7,413	4,635	12,972	37,022	2,280	368,411
太地町	3,266	4,386	793	1,775	725	491	869	295	297	2,094	251	3,957	325	97	265	1,729	381	21,996
古座川町	1,291	1,959	212	228	266	108	157	87	69	290	20	704	21	9	38	52	12	5,523
北山村	1,340	1,536	281	405	135	96	208	28	129	602	51	664	62	11	23	49	5	5,625
串本町	62,329	228,644	19,390	19,498	24,351	10,377	25,845	5,158	5,158	62,003	5,158	31,009	1,547	2,063	6,405	6,895	14,957	530,787
旧串本町	61,903	226,977	19,086	19,086	24,245	10,317	25,792	5,158	5,158	61,903	5,158	30,951	1,547	2,063	6,405	6,801	3,309	515,859
旧古座町	426	1,667	304	412	106	60	53	0	0	100	0	58	0	0	0	94	11,648	14,928
合計	587,258	1,593,657	229,887	338,998	189,288	106,719	75,181	90,738	101,986	440,228	57,696	563,078	37,714	31,271	87,110	501,844	469,405	5,502,058
構成率	10.67%	28.96%	4.18%	6.16%	3.44%	1.94%	1.37%	1.65%	1.85%	8.00%	1.05%	10.23%	0.69%	0.57%	1.58%	9.12%	8.53%	100.00%

16. 世界遺産登録市町村の年別観光客推計

〈単位：人〉

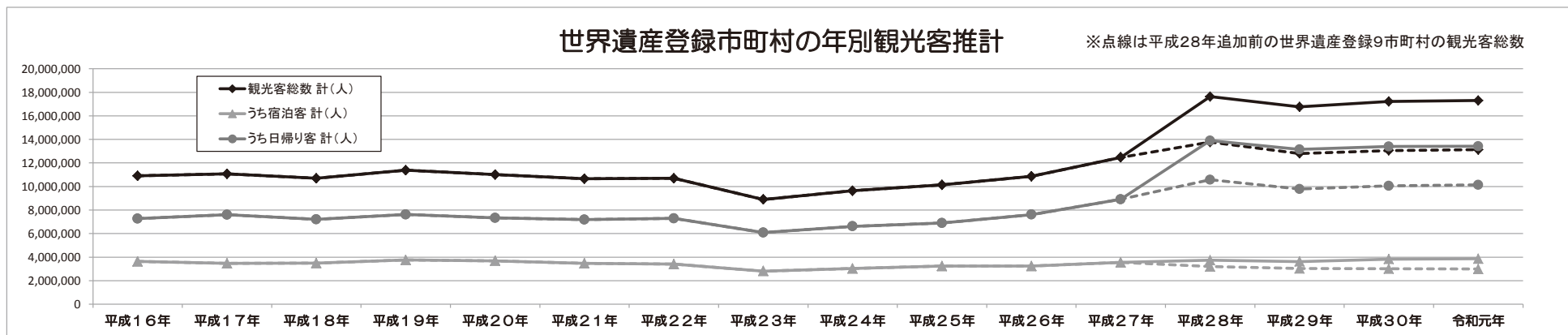
		平成16年	平成17年	平成18年	平成19年	平成20年	平成21年	平成22年	平成23年	平成24年	平成25年	平成26年	平成27年	平成28年	平成29年	平成30年	令和元年
観光客総数	計(人)	10,905,145	11,065,793	10,702,529	11,383,064	11,010,754	10,656,655	10,700,433	8,901,130	9,645,191	10,137,157	10,862,041	12,473,868	17,640,709	16,770,258	17,225,266	17,299,242
	対前年比(%)		101.47%	96.72%	106.36%	96.73%	96.78%	100.41%	83.18%	108.36%	105.10%	107.15%	114.84%	141.42%	95.07%	102.71%	100.43%
	対16年比(%)	100.00%	101.47%	98.14%	104.38%	100.97%	97.72%	98.12%	81.62%	88.45%	92.96%	99.60%	114.39%	161.77%	153.78%	157.96%	158.63%
うち宿泊客	計(人)	3,639,279	3,461,727	3,497,401	3,753,440	3,685,742	3,462,958	3,406,550	2,813,586	3,027,579	3,242,630	3,246,962	3,554,423	3,739,592	3,623,675	3,831,793	3,871,001
	対前年比(%)		95.12%	101.03%	107.32%	98.20%	93.96%	98.37%	82.59%	107.61%	107.10%	100.13%	109.47%	105.21%	96.90%	105.74%	101.02%
	対16年比(%)	100.00%	95.12%	96.10%	103.14%	101.28%	95.16%	93.61%	77.31%	83.19%	89.10%	89.22%	97.67%	102.76%	99.57%	105.29%	106.37%
うち日帰り客	計(人)	7,265,866	7,604,066	7,205,128	7,629,624	7,325,012	7,193,697	7,293,883	6,087,544	6,617,612	6,894,527	7,615,079	8,919,445	13,901,117	13,146,583	13,393,473	13,428,241
	対前年比(%)		104.65%	94.75%	105.89%	96.01%	98.21%	101.39%	83.46%	108.71%	104.18%	110.45%	117.13%	155.85%	94.57%	101.88%	100.26%
	対16年比(%)	100.00%	104.65%	99.16%	105.01%	100.81%	99.01%	100.39%	83.78%	91.08%	94.89%	104.81%	122.76%	191.32%	180.94%	184.33%	184.81%
うち外国人宿泊客	計(人)	49,762	47,870	59,480	94,694	100,685	78,514	88,291	46,171	78,574	140,484	180,812	221,825	275,456	295,526	303,185	323,375
	対前年比(%)		96.20%	124.25%	159.20%	106.33%	77.98%	112.45%	52.29%	170.18%	178.79%	128.71%	122.68%	124.18%	107.29%	102.59%	106.66%
	対16年比(%)	100.00%	96.20%	119.53%	190.29%	202.33%	157.78%	177.43%	92.78%	157.90%	282.31%	363.35%	445.77%	553.55%	593.88%	609.27%	649.84%

注1)「紀伊山地の霊場と参詣道」の世界遺産登録日は、平成16年7月7日

注2)平成28年の追加前までの世界遺産登録市町村は、「九度山町・高野町・旧かつらぎ町・旧中辺路町・旧本宮町・白浜町・すさみ町・新宮市・那智勝浦町」

注3)平成28年からは世界遺産追加登録市町村(旧橋本市・旧田辺市・旧大塔村・上富田町・串本町)を加えた年別観光客推計としている。

令和元年の追加前の世界遺産登録9市町村の観光客総数は13,127,224人で、対前年比は100.5%であった。

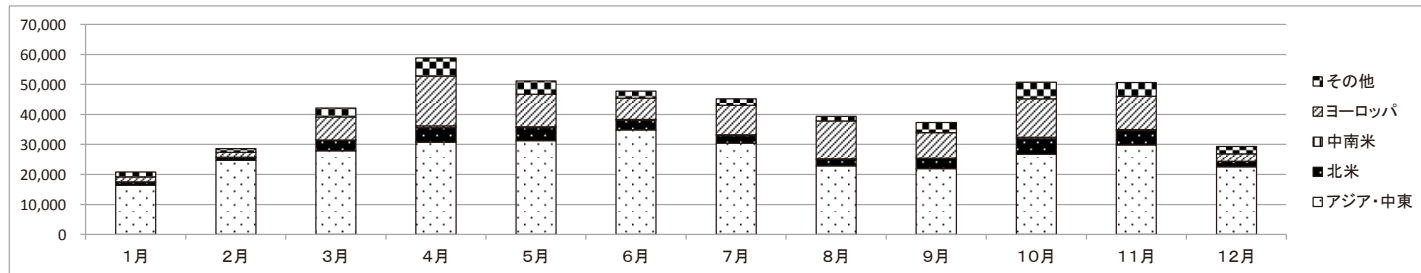


17-1. 外国人宿泊客月別国別推計表

<単位:人泊>

		1月	2月	3月	4月	5月	6月	7月	8月	9月	10月	11月	12月	計	構成比(%)
アジア・中東	中国	7,569	8,936	10,193	13,871	14,418	18,186	17,647	13,574	11,581	12,386	12,220	8,054	148,635	29.62%
	韓国	1,659	2,513	3,627	2,502	2,345	3,033	1,814	455	499	738	572	418	20,175	4.02%
	台湾	2,454	4,013	4,594	3,221	5,148	3,844	2,573	1,979	4,035	5,326	6,127	2,814	46,128	9.19%
	香港	3,836	7,452	6,668	7,717	7,198	8,007	7,449	5,818	4,757	4,920	7,193	7,738	78,753	15.69%
	シンガポール	180	1,051	695	874	574	722	194	385	325	740	1,276	1,482	8,498	1.69%
	タイ	483	385	709	1,506	774	542	309	234	285	1,259	1,467	1,090	9,043	1.80%
	マレーシア	27	121	304	418	241	86	88	125	76	229	322	423	2,460	0.49%
	インドネシア	21	98	627	90	178	97	67	34	23	52	59	150	1,496	0.30%
	ベトナム	76	51	194	32	6	54	57	29	63	147	100	152	961	0.19%
	フィリピン	40	17	12	40	38	70	24	22	22	158	50	91	584	0.12%
	インド	2	7	98	98	19	48	19	28	12	33	98	38	500	0.10%
	トルコ	8	1	2	21	2	5	12	80	16	3	2	14	166	0.03%
	イスラエル	0	1	135	221	121	93	6	10	160	670	46	69	1,532	0.31%
その他	57	31	47	106	197	64	162	96	96	108	128	330	66	1,392	0.28%
北米	米国	746	689	2,794	3,704	3,216	2,698	1,862	1,691	2,499	3,660	3,795	1,416	28,770	5.73%
	カナダ	195	310	743	1,166	1,092	571	630	429	925	1,466	976	376	8,879	1.77%
中南米	ブラジル	154	1	27	410	31	200	306	13	62	360	195	20	1,779	0.35%
	アルゼンチン	0	82	19	139	324	3	5	257	5	104	135	4	1,077	0.21%
ヨーロッパ	イギリス	185	273	1,212	2,087	1,270	983	806	881	1,690	2,027	1,717	395	13,526	2.70%
	フランス	585	507	2,440	4,956	3,054	1,673	2,947	3,954	2,020	3,318	3,119	627	29,200	5.82%
	ドイツ	184	296	1,511	1,913	1,485	1,255	1,015	964	1,443	2,019	1,588	316	13,989	2.79%
	スペイン	87	170	324	1,240	1,531	591	1,154	1,702	944	972	922	221	9,858	1.96%
	イタリア	73	40	377	1,627	614	146	737	2,507	465	726	1,427	266	9,005	1.79%
	ロシア	158	8	26	73	78	119	52	71	79	70	200	10	944	0.19%
	その他	400	327	1,786	4,722	2,832	2,355	3,163	2,448	1,843	3,706	2,047	591	26,220	5.22%
その他	オーストラリア	1,032	755	1,934	3,847	3,015	1,069	959	411	2,040	3,514	2,882	1,423	22,881	4.56%
	ニュージーランド	80	10	93	360	121	152	91	345	239	310	411	46	2,258	0.45%
	その他	539	499	938	1,858	1,230	1,068	1,018	852	1,072	1,728	1,366	967	13,135	2.62%
計	20,830	28,644	42,129	58,819	51,152	47,734	45,166	39,394	37,288	50,769	50,642	29,277	501,844	100.00%	
月別比(%)	4.15%	5.71%	8.39%	11.72%	10.19%	9.51%	9.00%	7.85%	7.43%	10.12%	10.09%	5.83%	100.00%		

注)香港は、中国に含まず、別計上としている。



17-2. 外国人宿泊客主要観光地別月別推計

<単位:人泊>

観光地区名	1月	2月	3月	4月	5月	6月	7月	8月	9月	10月	11月	12月	計
高野山	2,727	2,517	9,262	17,435	12,007	8,174	8,442	11,308	8,337	13,618	11,789	3,377	108,993
加太・友ヶ島	136	237	162	539	293	217	240	139	287	173	310	245	2,978
和歌浦・紀三井寺 ・和歌山城他	6,947	7,189	9,294	11,255	9,571	11,042	9,213	6,944	7,050	8,192	8,692	7,532	102,921
西有田	733	833	900	1,156	1,213	1,092	1,138	1,213	666	897	987	908	11,736
煙樹海岸・白崎海岸 ・道成寺・御坊他	27	25	46	50	67	299	55	81	32	41	44	126	893
龍神温泉・護摩壇山	33	35	69	95	75	41	31	28	30	66	140	48	691
田辺・中辺路・ 百間山・みなべ	2,218	3,348	5,926	5,044	6,042	4,751	3,529	3,104	2,999	4,835	4,401	2,846	49,043
白浜温泉・椿温泉	4,113	8,154	6,925	8,934	9,249	11,656	12,634	7,728	8,483	9,144	9,769	8,054	104,843
枯木灘	113	94	80	157	191	256	216	112	64	42	82	45	1,452
串本	103	149	515	861	630	945	514	480	612	599	869	524	6,801
勝浦温泉・湯川温泉	2,186	3,753	4,615	3,916	3,659	2,671	2,073	1,932	2,465	4,794	4,738	2,043	38,845
熊野本宮温泉郷	564	701	2,165	4,584	3,329	1,962	2,253	2,196	2,510	4,858	4,389	1,449	30,960
新宮・瀬峡	358	386	813	1,581	1,390	903	1,090	1,216	1,101	1,494	1,448	724	12,504
海南生石山周辺	220	147	90	221	108	632	576	495	343	630	410	372	4,244
紀仙郷	281	973	1,089	2,791	3,016	2,967	2,981	2,197	2,120	1,221	2,359	852	22,847
橋本周辺	39	22	31	102	43	24	27	44	55	35	42	24	488
その他	32	81	147	98	269	102	154	177	134	130	173	108	1,605
合計	20,830	28,644	42,129	58,819	51,152	47,734	45,166	39,394	37,288	50,769	50,642	29,277	501,844

17-3. 外国人宿泊客主要観光地別国別推計

<単位:人泊>

	アジア・中東										北米		ヨーロッパ						その他			計
	中国	韓国	台湾	香港	シンガポール	タイ	マレーシア	インドネシア	インド	その他	米国	カナダ	イギリス	フランス	ドイツ	スペイン	その他	オーストラリア ニュージーランド	ブラジル アルゼンチン	その他		
高野山	6,975	594	583	1,698	654	334	258	105	140	1,421	12,174	4,590	6,923	22,834	8,884	3,794	26,002	7,053	2,324	1,653	108,993	
加太・友ヶ島	614	82	157	1,197	25	198	31	0	0	29	279	28	14	52	25	0	41	39	0	167	2,978	
和歌浦・紀三井寺 ・和歌山城他	48,085	3,409	6,995	21,158	1,740	3,397	970	370	156	1,584	2,648	1,025	912	1,098	696	518	1,539	1,490	153	4,978	102,921	
西有田	11,094	39	87	90	21	0	6	3	0	2	90	13	11	12	52	0	23	147	23	23	11,736	
煙樹海岸・白崎海岸 ・道成寺・御坊他	107	113	12	43	3	7	14	7	0	38	17	18	6	18	1	4	370	12	2	101	893	
龍神温泉・護摩壇山	135	45	32	114	7	1	4	2	1	8	71	32	26	21	18	3	51	107	0	13	691	
田辺・中辺路・ 百間山・みなべ	6,464	3,836	10,884	9,569	1,302	897	162	636	22	256	2,551	637	1,135	763	557	448	1,409	4,385	31	3,099	49,043	
白浜温泉・椿温泉	40,452	5,939	10,950	37,348	1,882	1,451	198	143	74	81	1,845	597	620	443	447	72	1,106	659	18	518	104,843	
枯木灘	171	202	95	89	12	10	7	90	0	31	67	11	58	38	30	3	62	122	5	349	1,452	
串本	339	696	3,519	1,357	162	381	3	7	0	125	10	11	32	22	65	2	12	58	0	0	6,801	
勝浦温泉・湯川温泉	3,723	4,123	10,242	3,500	1,423	1,671	161	60	21	198	2,896	531	1,124	1,131	1,015	1,861	1,505	3,224	65	371	38,845	
熊野本宮温泉郷	2,168	350	1,154	1,361	932	386	246	32	63	403	4,552	1,049	2,073	1,935	1,689	2,371	3,190	5,850	152	1,004	30,960	
新宮・瀨峡	1,743	213	1,137	786	289	239	90	29	22	307	1,394	268	517	781	424	760	724	1,909	63	809	12,504	
海南生石山周辺	3,873	11	28	84	14	10	32	10	1	17	13	25	14	12	22	3	31	38	6	0	4,244	
紀仙郷	22,323	120	78	105	16	42	0	0	0	81	11	22	0	4	28	0	1	1	0	15	22,847	
橋本周辺	79	13	22	79	7	12	1	0	0	32	89	17	10	23	10	9	52	30	0	3	488	
その他	290	390	153	175	9	7	277	2	0	22	63	5	51	13	26	10	51	15	14	32	1,605	
合計	148,635	20,175	46,128	78,753	8,498	9,043	2,460	1,496	500	4,635	28,770	8,879	13,526	29,200	13,989	9,858	36,169	25,139	2,856	13,135	501,844	

18. 宿泊施設収容力総括表

(上段：軒数、下段：定員(人))

		ホテル		旅館			民宿	うち、 ペンション	国民宿舎	国民 休暇村	ユース ホステル	青少年 旅行村	青年の家 少年自然 の家	年金保養 センター	寮 保養所	宿坊	貸別荘	キャンプ場	うち、 バンガロー	その他	計
		政府登録・ ホテル協会	ビジネス ホテル	政府登録・ 国報連	日報連	その他															
平成23年	軒数	15	72	33	43	150	335	29	17	2	4	1	6	1	40	52	2	64	243	53	890
	定員	3,897	4,055	12,057	2,729	5,918	8,859	796	1,707	473	111	300	1,023	190	2,119	6,859	32	14,102	3,317	5,541	69,962
平成24年	軒数	15	71	28	40	156	332	34	12	2	4	1	5	1	37	57	3	60	153	51	875
	定員	3,865	4,348	11,742	2,697	6,015	8,610	1,103	1,134	473	112	300	968	190	1,731	7,463	36	14,115	1,193	5,507	69,306
平成25年	軒数	15	71	27	40	152	327	31	15	2	4	1	5	1	33	52	3	59	151	47	854
	定員	3,897	4,399	11,422	2,722	5,981	8,463	753	1,559	473	112	300	1,094	190	1,508	6,859	36	14,079	1,067	5,265	68,359
平成26年	軒数	17	72	26	40	126	311	29	13	2	4	1	5	1	30	51	2	58	200	52	811
	定員	4,245	4,524	11,025	2,637	5,534	8,154	693	1,175	403	112	300	1,094	200	1,263	6,779	32	14,193	1,063	4,405	66,075
平成27年	軒数	17	73	26	39	122	313	32	14	2	3	1	5	1	30	50	5	52	234	50	803
	定員	4,311	5,023	10,994	2,622	5,585	7,932	704	1,403	403	81	300	1,094	190	1,313	6,649	142	13,715	1,531	5,316	67,073
平成28年	軒数	16	72	25	39	120	312	33	11	2	3	1	4	1	30	51	5	52	228	60	804
	定員	3,870	4,938	10,506	2,784	5,440	7,677	757	1,169	393	81	300	979	190	1,313	6,693	142	13,442	1,431	6,374	66,291

		ホテル		旅館			民宿	ゲスト ハウス	国民 宿舎	休暇村	ユース ホステル	青少年 旅行村	青年の家 少年自然 の家	年金保養 センター	寮 保養所	宿坊	貸別荘	キャンプ 場	その他	計	
		うち 政府登録	うち ビジネス ホテル	うち 政府登録	うち 日本旅館 連盟																
平成29年	軒数	101	19	72	157	23	46	289	30	10	2	3	1	4	1	26	52	9	49	54	788
	定員	12,095	4,821	4,970	14,949	7,551	3,114	7,124	638	1,049	395	81	300	979	200	1,142	6,185	165	7,807	4,243	57,352

		ホテル		旅館			民宿	ゲスト ハウス	国民 宿舎	休暇村	ユース ホステル	青少年 旅行村	青年の家 少年自然 の家	年金保養 センター	寮 保養所	宿坊	貸別荘	キャンプ 場	民泊	その他	計	
		うち 政府登録	うち ビジネス ホテル	うち 政府登録	うち 日本旅館 連盟																	
平成30年	軒数	101	17	71	166	27	50	266	58	10	2	3	1	6	1	25	52	12	46	54	46	849
	定員	11,893	4,035	4,487	16,855	9,306	6,768	6,887	889	1,049	395	81	300	1,146	200	1,037	6,185	186	7,414	437	3,768	58,722
令和元年	軒数	104	17	71	160	23	52	264	74	9	2	3	1	6	1	24	52	14	47	144	52	957
	定員	11,916	4,043	4,776	14,282	6,476	4,925	6,601	1,021	999	395	83	300	1,148	200	997	6,185	206	7,399	1,199	4,495	57,426

19. 宿泊施設収容力（市町村別）

（上段：軒数、下段：定員（人））

	ホテル			旅館			民宿	ゲストハウス	国民宿舎	休暇村	ユースホステル	青少年旅行村	青年の家 少年自然の家	年金保養センター	寮保養所	宿坊	貸別荘	キャンプ場	民泊	その他	計	
	うち政府登録	うちビジネスホテル		うち政府登録	うち日本旅館連盟																	
和歌山市	26 3,695	3 584	19 2,649	20 1,422	3 396	12 1,109	8 164	8 233	1 70	1 222	0 0	0 0	1 128	0 0	0 0	0 0	0 0	0 84	1 0	4 342	11 6,360	
加太・友ヶ島	0	0	0	4	1	2	4	0	0	1	0	0	1	0	0	0	0	0	1	1	3	15
和歌浦・市街地	0	0	0	337	80	159	95	0	0	222	0	0	128	0	0	0	0	84	0	51	917	
	26 3,695	3 584	19 2,649	16 1,085	2 316	10 950	4 69	8 233	1 70	0 0	0 0	0 0	0 0	0 0	0 0	0 0	0 0	0 0	3 291	8 66	66	
海南市	4 138	0 0	4 138	6 114	0 0	0 0	3 54	0 0	0 0	0 0	0 0	0 0	0 0	0 0	0 0	0 0	0 0	0 0	0 0	0 0	0 0	13 306
旧海南市	4 138	0 0	4 138	3 48	0 0	0 0	0 0	0 0	0 0	0 0	0 0	0 0	0 0	0 0	0 0	0 0	0 0	0 0	0 0	0 0	0 0	7 186
旧下津町	0 0	0 0	0 0	3 66	0 0	0 0	3 54	0 0	0 0	0 0	0 0	0 0	0 0	0 0	0 0	0 0	0 0	0 0	0 0	0 0	0 0	6 120
紀美野町	0 0	0 0	0 0	0 0	0 0	0 0	0 0	0 0	1 112	0 0	0 0	0 0	0 0	0 0	0 0	0 0	0 0	5 571	5 35	0 0	0 718	
旧野上町	0 0	0 0	0 0	0 0	0 0	0 0	0 0	0 0	0 0	0 0	0 0	0 0	0 0	0 0	0 0	0 0	0 0	2 200	2 10	0 0	4 210	
旧美里町	0 0	0 0	0 0	0 0	0 0	0 0	0 0	0 0	1 112	0 0	0 0	0 0	0 0	0 0	0 0	0 0	0 0	3 371	3 25	0 0	7 508	
紀の川市	1 33	0 0	1 33	3 152	0 0	1 74	0 0	1 15	0 0	0 0	0 0	0 0	0 0	0 0	0 0	0 0	0 0	2 100	3 17	0 0	10 317	
旧打田町	0 0	0 0	0 0	0 0	0 0	0 0	0 0	0 0	0 0	0 0	0 0	0 0	0 0	0 0	0 0	0 0	0 0	0 0	0 0	0 0	0 0	
旧粉河町	1 33	0 0	1 33	1 74	0 0	1 74	0 0	0 0	0 0	0 0	0 0	0 0	0 0	0 0	0 0	0 0	0 0	1 40	1 4	0 0	4 151	
旧那賀町	0 0	0 0	0 0	1 18	0 0	0 0	0 0	0 0	0 0	0 0	0 0	0 0	0 0	0 0	0 0	0 0	0 0	0 0	0 0	0 0	1 18	
旧桃山町	0 0	0 0	0 0	0 0	0 0	0 0	0 0	0 0	0 0	0 0	0 0	0 0	0 0	0 0	0 0	0 0	0 0	1 60	2 13	0 0	3 73	
旧貴志川町	0 0	0 0	0 0	1 60	0 0	0 0	0 0	1 15	0 0	0 0	0 0	0 0	0 0	0 0	0 0	0 0	0 0	0 0	0 0	0 0	2 75	
岩出市	2 314	1 300	1 14	1 90	0 0	1 90	0 0	0 0	0 0	0 0	0 0	0 0	0 0	0 0	0 0	0 0	0 0	0 0	0 0	0 0	0 0	3 404
橋本市	2 212	0 0	1 174	3 87	0 0	0 0	0 0	2 11	0 0	0 0	0 0	0 0	0 0	0 0	0 0	0 0	0 0	0 0	0 0	0 0	7 310	
旧橋本市	2 212	0 0	1 174	3 87	0 0	0 0	0 0	0 0	0 0	0 0	0 0	0 0	0 0	0 0	0 0	0 0	0 0	0 0	0 0	0 0	5 299	
旧高野口町	0 0	0 0	0 0	0 0	0 0	0 0	0 0	2 11	0 0	0 0	0 0	0 0	0 0	0 0	0 0	0 0	0 0	0 0	0 0	0 0	2 11	
九度山町	0 0	0 0	0 0	0 0	0 0	0 0	6 111	0 0	0 0	0 0	0 0	0 0	0 0	0 0	0 0	0 0	0 0	3 280	0 0	0 0	9 391	
高野町	0 0	0 0	1 30	0 0	0 0	0 0	0 0	2 23	0 0	0 0	0 0	0 0	0 0	0 0	0 0	52 6,185	0 0	1 44	0 0	0 0	55 6,252	

(上段：軒数、下段：定員(人))

	ホテル			旅館			民宿	ゲストハウス	国民宿舎	休暇村	ユースホステル	青少年旅行村	青年の家 少年自然の家	年金保養センター	寮保養所	宿坊	貸別荘	キャンプ場	民泊	その他	計
	うち政府登録	うちビジネスホテル	うち政府登録	うち日本旅館連盟																	
田辺市	15 1,318	0	12 427	25 1,653	5 897	9 433	50 862	16 154	2 236	0	0	1 300	0	1 200	0	0	4 41	8 2,042	6 21	4 45	132 6,872
旧田辺市	15 1,318	0	12 427	2 76	0 0	0 0	6 104	11 89	0 0	0 0	0 0	0 0	0 0	1 200	0	0	0 0	0 0	3 12	4 45	42 1,844
旧龍神村	0 0	0	0 0	8 278	0 0	6 223	6 122	2 27	2 236	0 0	0 0	0 0	0 0	0 0	0	0	0 0	4 564	0 0	0 0	22 1,227
旧中辺路町	0 0	0	0 0	3 57	0 0	0 0	12 223	1 4	0 0	0 0	0 0	0 0	0 0	0 0	0	0	0 0	1 78	3 9	0 0	20 371
旧大塔村	0 0	0	0 0	0 0	0 0	0 0	2 17	0 0	0 0	0 0	0 0	1 300	0 0	0 0	0	0	1 20	1 200	0 0	0 0	5 537
旧本宮町	0 0	0	0 0	12 1,242	5 897	3 210	24 396	2 34	0 0	0 0	0 0	0 0	0 0	0 0	0	0	3 21	2 1,200	0 0	0 0	43 2,893
上富田町	1 170	1 0	0 0	0 0	0 0	0 0	4 110	3 30	0 0	0 0	0 0	0 0	0 0	0 0	1 70	0	0 0	0 0	0 0	0 0	9 380
白浜町	12 2,436	4 1,232	2 106	29 6,012	8 3,319	5 451	77 2,420	16 386	2 160	0	0	0	0	0	22 827	0	7 53	5 1,056	96 908	10 2,603	276 16,861
旧白浜町	12 2,436	4 1,232	2 106	26 5,843	8 3,319	5 451	67 2,106	16 386	2 160	0	0	0	0	0	22 827	0	7 53	2 306	96 908	10 2,603	260 15,628
旧日置川町	0 0	0	0	3 169	0	0	10 314	0	0	0	0	0	0	0	0	0	0	3 750	0	0	16 1,233
すさみ町	2 267	0	2 0	0 0	0 0	0 0	7 157	2 6	0 0	0 0	0 0	0 0	0 0	0 0	0	0	0 0	0 0	0 0	0 0	11 430
新宮市	10 776	5 598	5 178	7 198	0 0	0 0	5 134	0 0	0 0	0 0	1 15	0 0	1 41	0 0	0 0	0	0 0	2 418	18 150	0 0	44 1,732
旧新宮市	10 776	5 598	5 178	7 198	0 0	0 0	4 125	0 0	0 0	0 0	1 15	0 0	0 0	0 0	0	0	0 0	0 0	13 115	0 0	35 1,229
旧熊野川町	0 0	0	0	0 0	0 0	0 0	1 9	0 0	0 0	0 0	0 0	0 0	1 41	0 0	0	0	0 418	2 35	5 0	0 0	9 503
那智勝浦町	5 235	0	4 211	12 2,165	5 1,832	5 1,832	11 269	18 117	0	1 173	0	0	0	0	0	0	0	1 51	1 6	0 0	49 3,016
太地町	1 37	0	0	3 342	0	1 219	2 34	0 0	0 0	0 0	0 0	0 0	0 0	0 0	0	0	1 12	0 0	1 3	0 0	8 428
古座川町	0 0	0	0	4 133	0	4 133	3 37	1 6	0 0	0 0	0 0	0 0	0 0	0 0	0	0	0 0	0 0	0 0	0 0	8 176
北山村	0 0	0	0	1 44	0	0	1 52	0	0	0	0	0	0	0	0	0	0	1 200	0	1 50	4 346
串本町	6 1,467	2 1,269	4 178	8 210	2 32	6 178	48 1,123	3 27	1 139	0	1 48	0	1 258	0	0	0	0	2 280	0	0	70 3,552
旧串本町	6 1,467	2 1,269	4 178	8 210	2 32	6 178	46 1,069	2 10	0 0	0	1 48	0	1 258	0	0	0	0	2 280	0	0	66 3,342
旧古座町	0 0	0	0	0 0	0	0	2 54	1 17	1 139	0	0	0	0	0	0	0	0	0 0	0 0	0 0	4 210
総計	104 11,916	17 4,043	71 4,776	160 14,282	23 6,476	52 4,925	264 6,601	74 1,021	9 999	2 395	3 83	1 300	6 1,148	1 200	24 997	52 6,185	14 206	47 7,399	144 1,199	52 4,495	957 57,426

20. 南紀白浜空港利用者人数

〈単位：人〉

年	利用航路		1月	2月	3月	4月	5月	6月	7月	8月	9月	10月	11月	12月	計
平成23年	東京 → 白浜	利用者数	3,606	3,971	3,520	3,234	3,641	3,079	4,164	5,696	3,569	3,866	3,823	3,587	45,756
	白浜 → 東京	利用者数	4,318	4,090	3,344	3,179	4,122	3,260	4,042	6,143	3,799	3,977	3,956	2,907	47,137
	計	利用者数	7,924	8,061	6,864	6,413	7,763	6,339	8,206	11,839	7,368	7,843	7,779	6,494	92,893
平成24年	東京 → 白浜	利用者数	3,115	3,233	3,812	3,906	4,727	3,470	4,458	5,990	4,743	4,944	5,291	4,130	51,819
	白浜 → 東京	利用者数	3,872	3,272	3,672	3,680	4,975	3,409	4,127	6,053	4,696	4,874	5,294	3,586	51,510
	計	利用者数	6,987	6,505	7,484	7,586	9,702	6,879	8,585	12,043	9,439	9,818	10,585	7,716	103,329
平成25年	東京 → 白浜	利用者数	3,571	4,532	4,760	4,286	4,994	4,321	4,964	6,420	4,837	4,837	5,142	4,325	56,989
	白浜 → 東京	利用者数	4,159	4,440	4,626	4,106	5,054	4,181	4,522	6,344	4,703	4,587	4,996	3,843	55,561
	計	利用者数	7,730	8,972	9,386	8,392	10,048	8,502	9,486	12,764	9,540	9,424	10,138	8,168	112,550
平成26年	東京 → 白浜	利用者数	3,659	3,525	4,751	4,171	5,236	4,123	4,861	5,470	4,687	4,590	4,977	3,935	53,985
	白浜 → 東京	利用者数	4,003	3,595	4,560	4,057	4,971	3,810	4,399	5,417	4,553	4,338	4,813	3,381	51,897
	計	利用者数	7,662	7,120	9,311	8,228	10,207	7,933	9,260	10,887	9,240	8,928	9,790	7,316	105,882
平成27年	東京 → 白浜	利用者数	3,596	4,202	5,274	5,078	5,632	5,102	5,900	8,161	5,803	5,878	5,525	4,606	64,757
	白浜 → 東京	利用者数	4,139	4,049	4,887	4,599	5,508	4,944	5,515	8,519	5,311	5,505	5,247	3,978	62,201
	計	利用者数	7,735	8,251	10,161	9,677	11,140	10,046	11,415	16,680	11,114	11,383	10,772	8,584	126,958
平成28年	東京 → 白浜	利用者数	3,804	4,310	5,020	4,424	5,212	4,108	5,325	6,173	5,118	5,508	6,176	4,858	60,036
	白浜 → 東京	利用者数	4,183	4,270	4,605	4,147	5,282	3,963	4,745	6,032	4,830	5,173	5,812	4,054	57,096
	計	利用者数	7,987	8,580	9,625	8,571	10,494	8,071	10,070	12,205	9,948	10,681	11,988	8,912	117,132
平成29年	東京 → 白浜	利用者数	4,122	4,624	5,746	4,920	5,590	4,703	5,676	7,097	5,918	5,611	6,360	5,293	65,660
	白浜 → 東京	利用者数	4,600	4,282	5,463	4,682	5,582	4,343	5,045	6,928	5,574	5,264	5,983	4,471	62,217
	計	利用者数	8,722	8,906	11,209	9,602	11,172	9,046	10,721	14,025	11,492	10,875	12,343	9,764	127,877
平成30年	東京 → 白浜	利用者数	4,327	5,275	6,850	6,302	6,676	5,987	6,962	7,846	6,659	7,167	7,566	6,885	78,502
	白浜 → 東京	利用者数	5,151	5,186	6,322	5,850	6,487	5,576	6,385	7,616	6,352	6,611	6,915	5,903	74,354
	計	利用者数	9,478	10,461	13,172	12,152	13,163	11,563	13,347	15,462	13,011	13,778	14,481	12,788	152,856
令和元年	東京 → 白浜	利用者数	6,009	7,028	8,243	7,440	7,680	7,099	8,027	8,283	7,684	7,314	9,647	8,824	93,278
		前年比	138.87%	133.23%	120.34%	118.06%	115.04%	118.57%	115.30%	105.57%	115.39%	102.05%	127.50%	128.16%	118.82%
	白浜 → 東京	利用者数	6,381	6,522	7,642	6,613	7,702	6,715	7,507	8,321	7,471	7,099	9,224	7,683	88,880
		前年比	123.88%	125.76%	120.88%	113.04%	118.73%	120.43%	117.57%	109.26%	117.62%	107.38%	133.39%	130.15%	119.54%
	計	利用者数	12,390	13,550	15,885	14,053	15,382	13,814	15,534	16,604	15,155	14,413	18,871	16,507	182,158
		前年比	130.72%	129.53%	120.60%	115.64%	116.86%	119.47%	116.39%	107.39%	116.48%	104.61%	130.32%	129.08%	119.17%

【参考資料】

平成16年10月1日に南部川村と南部町が合併し、みなべ町となる。

平成17年 4月1日に海南市と下津町が合併し、海南市となる。

〃 串本町と古座町が合併し、串本町となる。

平成17年 5月1日に川辺町、中津村、美山村が合併し、日高川町となる。

〃 龍神村、田辺市、中辺路町、大塔村、本宮町が合併し、田辺市となる。

平成17年10月1日にかつらぎ町と花園村が合併し、かつらぎ町となる。

〃 新宮市と熊野川町が合併し、新宮市となる。

平成17年11月7日に打田町、粉河町、那賀町、桃山町、貴志川町が合併し、紀の川市となる

平成18年 1月1日に野上町と美里町が合併し、紀美野町となる。

〃 吉備町、金屋町、清水町が合併し、有田川町となる。

平成18年 3月1日に橋本市と高野口町が合併し、橋本市となる。

〃 白浜町と日置川町が合併し、白浜町となる。

平成18年 4月1日に岩出町が岩出市となる。

発行

和歌山県商工観光労働部観光局

〒640-8585 和歌山市小松原通一丁目1番地
TEL 073-441-2777
FAX 073-432-8313

○ 報告書は観光振興課 HP でもご覧になれます。

観光振興課 HP
<http://www.pref.wakayama.lg.jp/prefg/062400/index.html>

(公社)和歌山県観光連盟 HP
<http://www.wakayama-kanko.or.jp/>
