

令和6年7月9日

記者発表

和歌山市と同時提供

株式会社玉林園が和歌山市に工場を増設します

このたび、和歌山市に本社を置く株式会社玉林園が、和歌山市内に新たに工場を増設するにあたり、立地協定を締結することとなりました。

同社は、世界初の抹茶ソフトクリーム「グリーンソフト」や「てんかけラーメン」などの食品製造販売のほか、「グリーンコーナー」の名称で飲食店事業を行う会社で、幅広い世代に親しまれ、テレビ番組等多くのメディアに取り上げられています。

また、近年では、大手外食チェーン店やテーマパーク向けのアイスクリーム等の受託製造を手がけるなど、その販路を広げています。

今回、グリーンソフトの製造や受託製造の更なる増加が見込まれることから、生産能力を拡大・効率化するため、新たに第三工場を増設する運びとなりました。

【立地協定調印式】

日 時：令和6年7月17日（水）10時00分～

場 所：和歌山市役所4階 市長室

出席者：株式会社玉林園 代表取締役 林 和宏

和歌山県 商工労働部長 大川 伸也

和歌山市 市長 尾花 正啓



【企業概要】

企業名：株式会社玉林園

所在地：和歌山市出島48番地1

創業：安政元年（1854年）

設立年月：昭和31年6月1日

代表者：代表取締役 林 和宏

資本金：2,400万円

売上高：17億6,951万円（令和6年4月期）

従業員数：144名（正社員70名、非正社員74名）

事業所：本社工場、第二工場、飲食店舗、お茶道具販売店舗

業務内容：ソフトクリーム原液等の食品製造業、レトルト食品等の卸売業、飲食サービス業、茶葉・茶道具の販売業

【立地計画概要】

進出場所：和歌山市出島60番地1

敷地面積：2,534㎡（延床面積：2,861㎡）

事業内容：グリーンソフト等アイスクリームの製造

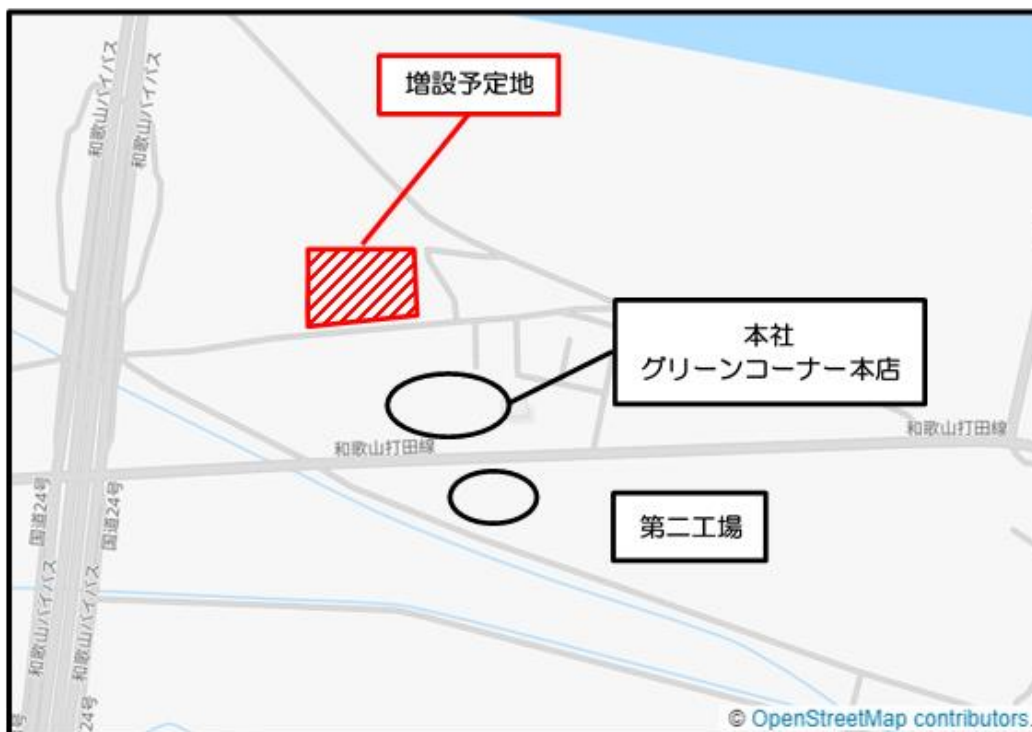
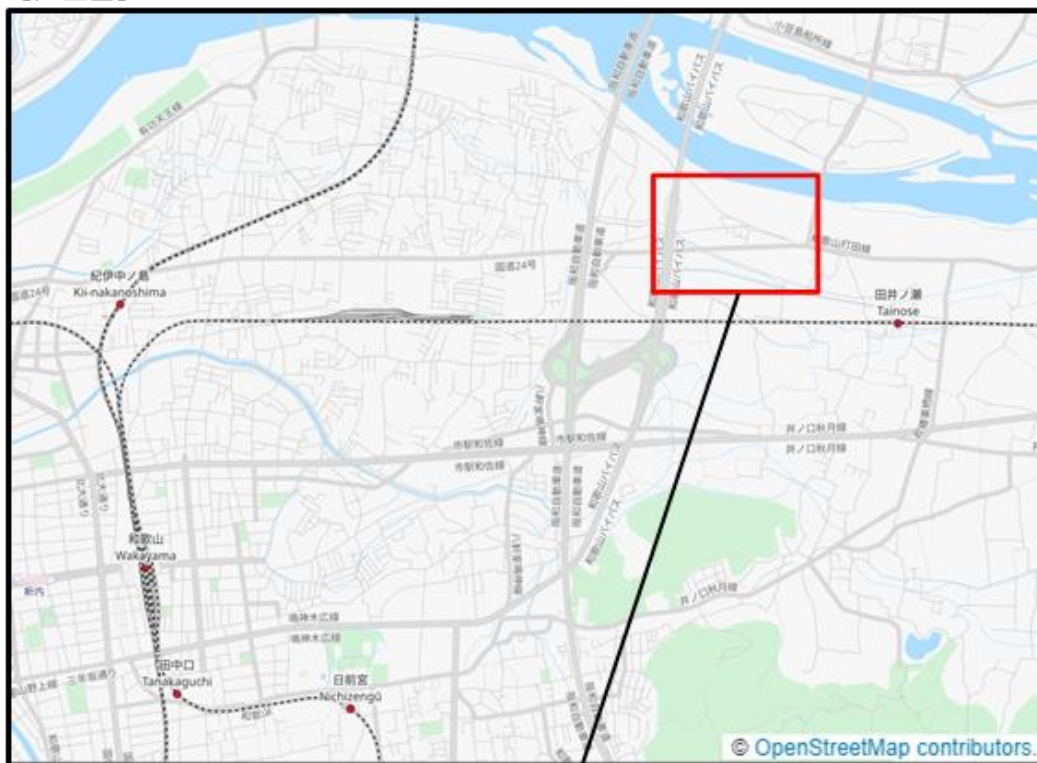
雇用予定：新規地元雇用者 正社員10名（3年間）

投資額：約6億4,000万円（建物・機械設備等）

操業時期：令和8年3月操業開始予定



【位置図】



お問い合わせ先
和歌山県企業立地課
井上、中西（電話 073-441-2755）