

# 和歌山県の経済動向について

令和5年8月

<https://www.pref.wakayama.lg.jp/prefg/060100/index.html>

商工観光労働総務課 政策企画班

内閣府は、令和5年8月28日に発表した月例経済報告において、景気の基調判断を「景気は、緩やかに回復している。」とし、全体判断を前月から据え置いた。

## 個別項目

### <判断引き上げ>

・輸出：このところ持ち直しの動きがみられる。

### <判断引き下げ>

・住宅建設：おおむね横ばいとなっている。

なお、景気の先行きについては「雇用・所得環境が改善する下で、各種政策の効果もあって、緩やかな回復が続くことが期待される。ただし、世界的な金融引締めに伴う影響や中国経済の先行き懸念など、海外景気の下振れが我が国の景気を下押しするリスクとなっている。また、物価上昇、金融資本市場の変動等の影響に十分注意する必要がある。」とした。

県内の経済状況については、

- 生産動向において、鉱工業生産指数（6月）は4ヶ月ぶりに前月を下回った。
- 消費動向においては、自動車新車登録台数（7月）が7ヶ月連続で前年を上回った。百貨店・スーパー販売額（6月）は、全店ベースでは9ヶ月連続で前年を上回り、既存店ベースでは3ヶ月ぶりに前年を下回った。
- 雇用動向においては、有効求人倍率（7月）が5ヶ月連続で低下した。近畿で4位、全国で40位であった。

※景況感にばらつきが見られるものの県内経済動向は緩やかに持ち直しつつあるものとする。

項目	月	全国	前年 同月比	和歌山県	前年 同月比
景気動向指数 (CI一致指数)	6	115.1 3ヶ月連続で前月を上回る。		102.9 3ヶ月ぶりに前月を下回る。	
企業倒産	7	758 件 1,621 億円	53.4 % 91.7 %	7 件 0.70 億円	△ 53.3 % △ 97.3 %
鉱工業生産指数 (季節調整済指数)	6	106.2 2ヶ月ぶりに前月を上回る。	(前月比) 4.7 %	P 89.1 4ヶ月ぶりに前月を下回る。	(前月比) ▲ 7.7 %
公共工事請負契約額	6	20,139 億円 2ヶ月ぶりに前年を下回る。	▲ 0.7 %	287 億円 2ヶ月ぶりに前年を上回る。	55.2 %
百貨店・スーパー 販売額	6	17,461 億円 全店 : 21ヶ月連続で前年を上回る。 既存店 : 21ヶ月連続で前年を上回る。	4.3 % 4.1 %	88 億円 全店 : 9ヶ月連続で前年を上回る。 既存店 : 3ヶ月ぶりに前年を下回る。	1.0 % ▲ 0.5 %
自動車 新車登録台数	7	253,241 台 7ヶ月連続で前年を上回る。	18.3 %	1,770 台 7ヶ月連続で前年を上回る。	23.9 %
新設住宅着工数	7	68,151 戸 2ヶ月連続で前年を下回る。	▲ 6.7 %	390 戸 5ヶ月ぶりに前年を上回る。	8.9 %
有効求人倍率	7	1.29 倍 前月から低下	(前月差) ▲ 0.01	1.10 倍 前月から低下	(前月差) ▲ 0.03
完全失業率	7	2.7 % 前月に比べ上昇	(前月差) 0.2 %		
所定外労働時間指数	6	110.2 2ヶ月ぶりに前年を下回る。	▲ 1.6 %	159.6 27ヶ月連続で前年を上回る。	26.4 %
実質賃金指数 (現金給与総額)	6	150.0 2ヶ月ぶりに前年を下回る。	▲ 0.5 %	144.9 4ヶ月連続で前年を下回る。	▲ 12.4 %
企業業況判断指数		◇ 日銀短観(中小企業全産業)		◇ 景気動向調査(和歌山社会経済研究所)	
		30年 1~3月期 11 0		30年 1~3月期 -2 ▲ 3	
		4~6月期 11 0		4~6月期 5 7	
		7~9月期 12 1		7~9月期 -4 ▲ 9	
		10~12月期 12 0		10~12月期 5 9	
		31年 1~3月期 10 ▲ 2		31年 1~3月期 3 ▲ 2	
		4~6月期 6 ▲ 4		4~6月期 0 ▲ 3	
		7~9月期 5 ▲ 1		7~9月期 -3 ▲ 3	
		10~12月期 1 ▲ 4		10~12月期 -4 ▲ 1	
		2年 1~3月期 -7 ▲ 8		2年 1~3月期 -21 ▲ 17	
		4~6月期 ※(景気の谷) -33 ▲ 26		4~6月期 ※(景気の谷) -43 ▲ 22	
		7~9月期 -31 2		7~9月期 -34 9	
		10~12月期 -18 13		10~12月期 -23 11	
		3年 1~3月期 -12 6		3年 1~3月期 -26 ▲ 3	
		4~6月期 -8 4		4~6月期 -21 5	
		7~9月期 -8 0		7~9月期 -22 ▲ 1	
		10~12月期 -3 5		10~12月期 -11 11	
		4年 1~3月期 -6 ▲ 3		4年 1~3月期 -27 ▲ 16	
		4~6月期 -2 4		4~6月期 -14 13	
		7~9月期 0 2		7~9月期 -14 0	
		10~12月期 4 4		10~12月期 -8 6	
		5年 1~3月期 4 0		5年 1~3月期 -7 1	
		4~6月期 5 1		4~6月期 -6 1	
		7~9月期 (見直し) 4 ▲ 1		7~9月期 (見直し) -6 0	
		※(景気の谷)からの改善幅 37		※(景気の谷)からの改善幅 36	

注1: △および▲はマイナスを意味し、△は改善、▲は悪化を意味する。注2: Pは連報値を表す。

# ① 景気動向指数

※内閣府が公表している「景気動向指数」のCIの指数の基準年は令和2年です。(令和2年=100)  
和歌山県が公表している「景気動向指数」のCIの指数の基準年は平成27年です(平成27年=100)

年月	全国				和歌山県			全国	和歌山県
	CI(R2=100)			DI	新指標CI(H27=100)		DI	CLI(H27=100)	
	先行指数	一致指数	遅行指数	一致指数	一致指数	3ヶ月後方移動平均	一致指数	先行指数	
令和2年	100.0	100.0	100.0	50.8	79.4	-	43.5	98.4	97.7
令和3年	114.3	108.5	99.1	60.0	89.3	-	63.7	100.4	100.3
令和4年	112.0	113.0	102.4	51.3	100.3	-	51.2	100.3	100.9
令和2年1月	101.7	111.2	107.6	60.0	95.1	96.8	28.6	98.9	99.3
2月	103.5	109.5	107.0	30.0	94.9	95.3	42.9	98.7	98.7
3月	96.0	106.4	106.1	0.0	89.5	93.2	57.1	98.2	98.1
4月	88.4	94.5	102.2	0.0	81.1	88.5	28.6	97.8	97.4
5月	89.0	87.2	98.0	0.0	67.4	79.4	14.3	97.4	97.0
6月	93.9	90.6	98.2	10.0	71.3	73.3	28.6	97.5	96.8
7月	97.5	94.5	97.6	80.0	74.6	71.1	35.7	98.0	96.8
8月	100.1	96.1	97.2	80.0	77.1	74.3	57.1	98.5	96.9
9月	104.8	99.0	96.9	70.0	73.9	75.2	57.1	98.7	97.3
10月	106.5	103.4	96.8	90.0	75.0	75.3	71.4	99.0	97.7
11月	109.0	103.5	96.4	100.0	73.7	74.2	28.6	99.2	98.2
12月	109.5	103.9	96.0	90.0	79.2	76.0	71.4	99.5	98.7
令和3年1月	110.9	106.4	96.5	80.0	78.0	77.0	71.4	99.7	99.1
2月	112.3	105.8	96.5	60.0	79.7	79.0	57.1	100.0	99.5
3月	114.9	108.4	98.8	100.0	79.2	79.0	50.0	100.2	99.8
4月	115.0	110.8	98.7	90.0	87.7	82.2	50.0	100.4	100.1
5月	115.5	109.1	99.5	70.0	99.6	88.8	78.6	100.5	100.3
6月	116.3	110.2	100.3	60.0	104.2	97.2	100.0	100.6	100.4
7月	116.3	109.4	100.7	30.0	94.9	99.6	71.4	100.6	100.5
8月	114.0	107.0	99.5	10.0	83.4	94.2	28.6	100.5	100.5
9月	112.5	104.9	99.3	10.0	86.5	88.3	42.9	100.5	100.7
10月	113.1	107.0	99.3	20.0	84.8	84.9	57.1	100.4	100.8
11月	114.7	111.6	99.5	100.0	95.7	89.0	85.7	100.4	100.9
12月	115.6	111.8	100.5	90.0	98.3	93.0	71.4	100.4	101.1
令和4年1月	113.9	110.9	99.7	90.0	100.8	98.3	64.3	100.5	101.2
2月	113.0	111.2	100.2	10.0	97.6	98.9	42.9	100.5	101.1
3月	113.3	111.5	100.5	40.0	93.1	97.2	21.4	100.5	101.4
4月	114.1	111.9	101.3	80.0	98.6	96.4	42.9	100.5	101.5
5月	112.7	111.3	101.2	60.0	99.8	97.2	50.0	100.4	101.5
6月	112.3	113.8	102.7	65.0	101.4	99.9	64.3	100.4	101.4
7月	111.4	114.0	102.5	50.0	95.3	98.8	21.4	100.3	101.2
8月	112.9	115.2	103.7	70.0	99.6	98.8	57.1	100.3	100.9
9月	110.8	114.6	104.0	50.0	100.4	98.4	50.0	100.2	100.6
10月	110.7	114.2	104.1	40.0	105.4	101.8	85.7	100.1	100.3
11月	109.6	113.8	104.6	30.0	106.1	104.0	57.1	100.0	99.9
12月	108.9	113.5	104.5	30.0	105.4	105.6	57.1	100.0	99.6
令和5年1月	108.0	111.5	105.2	40.0	102.6	104.7	50.0	100.0	99.3
2月	108.9	114.2	104.8	40.0	104.2	104.1	57.1	100.0	99.1
3月	108.0	114.1	105.0	50.0	102.2	103.0	42.9	100.1	98.9
4月	108.1	114.2	105.6	77.8	104.3	103.6	57.1	100.1	98.8
5月	109.1	114.3	107.2	33.3	105.5	104.0	50.0	100.1	98.7
6月	108.9	115.1	107.3	66.7	102.9	104.2	57.1	100.2	98.6

資料出所

内閣府

県調査統計課

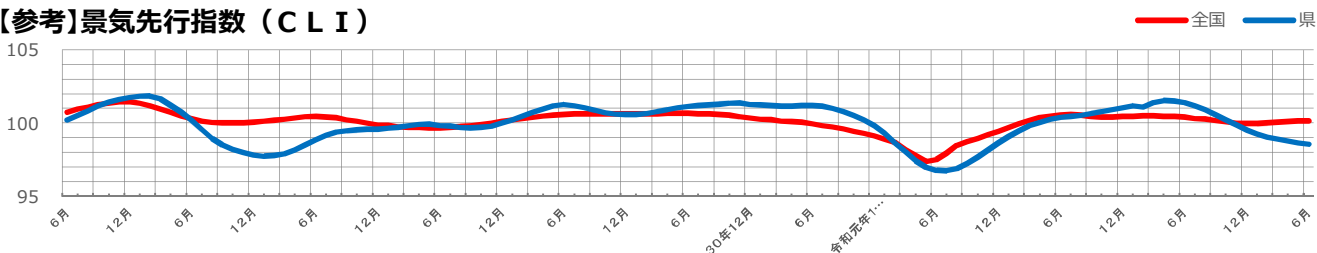
関西学院大学産業研究所

※県の景気動向指数(CI、DI)について、採用指数の見直し作業を行いましたので、「和歌山県の経済動向について 令和2年10月」発表分から掲載を再開しています。新指標CI(見直し作業後)は平成18年1月から作成しております。それ以前の数値をご利用になる方は引き続き旧指標CI(見直し作業前)も作成しておりますので、県調査統計課までお問い合わせください。

※CLIとは、地域の景気動向を的確・早期に把握するために作成された景気先行指数を指します(OECD基準)。(参考URL: <http://192.218.163.168/HYOGO-CLI/>)

※内閣府が公表している「景気動向指数」では、令和5年5月分から、CIの基準年を平成27年から令和2年に変更し、新しい基準年に基づき遡及改定した指数が公表されたため、和歌山県が公表している「景気動向指数」のCIの指数(基準年:平成27年)との比較ができませんので、「景気動向:CI一致指数」のグラフは省略しています。

【参考】景気先行指数(CLI)



## ② 企業倒産件数

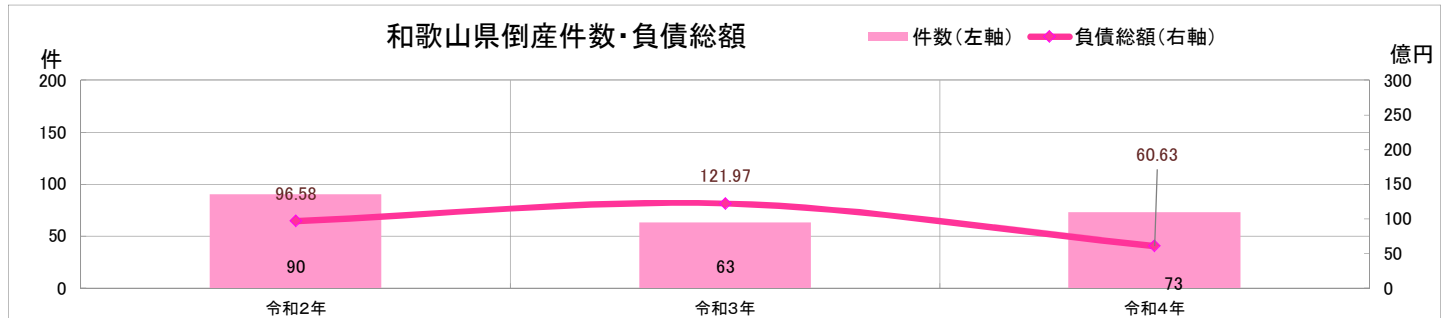
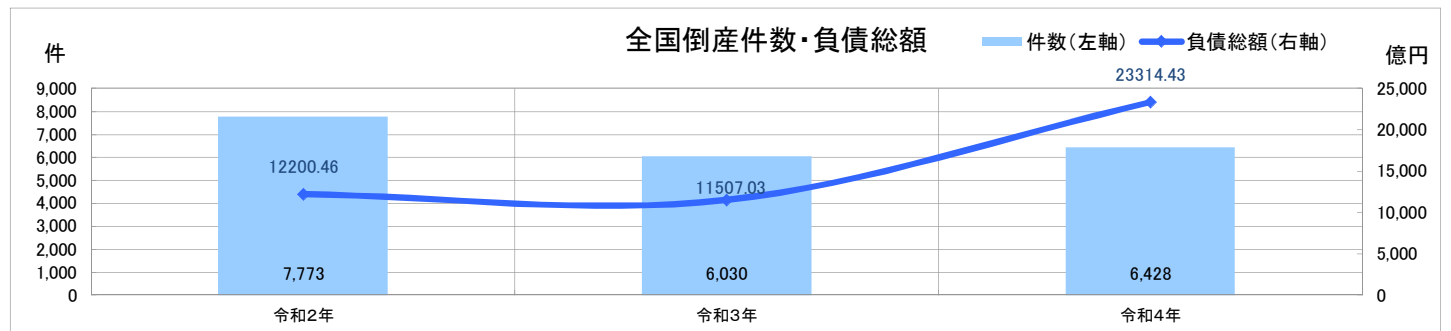
年	全国				和歌山県				うち大型倒産		
	件数	前年比 (%)	負債総額 (億円)	前年比 (%)	件数	前年比 (%)	負債総額 (億円)	前年比 (%)	件数	負債総額 (億円)	占率 (%)
令和2年	7,773	△ 7.3	12,200.46	△ 14.3	90	4.7	96.58	204.3	0	0.00	-
令和3年	6,030	△ 22.4	11,507.03	△ 5.7	63	△ 30.0	121.97	26.3	0	0.00	-
令和4年	6,428	6.6	23,314.43	102.6	73	15.9	60.63	△ 50.3	0	0.00	-

年 月	全国				和歌山県				備考
	件数	前年 同月比 (%)	負債総額 (億円)	前年 同月比 (%)	件数	前年 同月比 (%)	負債総額 (億円)	前年 同月比 (%)	
令和2年 1月	773	16.0	1,247.34	△ 25.9	9	0.0	9.79	294.7	
2月	651	10.7	712.83	△ 63.4	12	140.0	4.99	10.8	
3月	740	11.7	1,059.49	9.0	6	△ 14.2	5.33	72.4	
4月	743	15.1	1,449.90	35.6	7	16.6	4.03	115.5	
5月	314	△ 54.8	813.36	△ 24.3	6	20.0	22.05	542.8	
6月	780	6.2	1,288.16	48.1	11	37.5	4.26	326.0	
7月	789	△ 1.6	1,008.21	7.9	8	33.3	1.30	△ 39.2	
8月	667	△ 1.6	724.16	△ 16.9	6	20.0	9.35	190.3	
9月	565	△ 19.5	707.40	△ 37.3	8	166.6	1.51	403.3	
10月	624	△ 20.0	783.42	△ 11.5	5	△ 66.6	5.49	21.7	
11月	569	△ 21.7	1,021.01	△ 16.6	5	△ 54.5	27.38	579.4	
12月	558	△ 20.7	1,385.18	△ 11.6	7	16.6	1.10	△ 5.9	
令和3年 1月	474	△ 38.6	813.88	△ 34.7	5	△ 44.4	0.50	△ 94.8	
2月	446	△ 31.4	674.90	△ 5.3	4	△ 66.6	4.70	△ 5.8	
3月	634	△ 14.3	1,414.53	33.5	8	33.3	2.42	△ 54.5	
4月	477	△ 35.8	840.98	△ 41.9	5	△ 28.5	1.07	△ 73.4	
5月	472	50.3	1,686.64	107.3	3	△ 50.0	0.90	△ 95.9	
6月	541	△ 30.6	685.66	△ 46.7	5	△ 54.5	8.40	97.1	
7月	476	△ 39.6	714.65	△ 29.1	8	0.0	6.24	380.0	
8月	466	△ 30.1	909.73	25.6	8	33.3	78.64	741.0	
9月	505	△ 10.6	908.60	28.4	5	△ 37.5	9.25	512.5	
10月	525	△ 15.8	984.64	25.6	1	△ 80.0	0.10	△ 98.1	
11月	510	△ 10.3	941.01	△ 7.8	6	20.0	2.00	△ 92.6	
12月	504	△ 9.6	931.81	△ 32.7	5	△ 28.5	7.75	604.5	
令和4年 1月	452	△ 4.6	669.40	△ 17.7	3	△ 40.0	2.42	384.0	
2月	459	2.9	709.89	5.1	3	△ 25.0	0.50	△ 89.3	
3月	593	△ 6.4	1,696.73	19.9	10	25.0	1.48	△ 38.8	
4月	486	1.8	812.53	△ 3.3	7	40.0	18.18	1599.0	
5月	524	11.0	873.80	△ 48.1	4	33.3	1.40	55.5	
6月	546	0.9	12,325.83	1697.6	10	100.0	2.20	△ 73.8	
7月	494	3.7	845.70	18.3	15	87.5	26.46	324.0	
8月	492	5.5	1,114.28	22.4	2	△ 75.0	1.99	△ 97.4	
9月	599	18.6	1,448.71	59.4	6	20.0	2.45	△ 73.5	
10月	596	13.5	869.95	△ 11.6	4	300.0	0.80	700.0	
11月	581	13.9	1,155.89	22.8	1	△ 83.3	0.50	△ 75.0	
12月	606	20.2	791.72	△ 15.0	8	60.0	2.25	△ 70.9	
令和5年 1月	570	26.1	565.24	△ 15.5	4	33.3	1.46	△ 39.6	
2月	577	25.7	965.80	36.0	6	100.0	2.30	360.0	
3月	809	36.4	1,474.34	△ 13.1	8	△ 20.0	3.18	114.8	
4月	610	25.5	2,038.61	150.9	3	△ 57.1	0.30	△ 98.3	
5月	706	34.7	2,787.34	219.0	7	75.0	1.91	36.4	
6月	770	41.0	1,509.47	△ 87.8	4	△ 60.0	2.27	3.1	
7月	758	53.4	1,621.37	91.7	7	△ 53.3	0.70	△ 97.3	

資料出所

株式会社 東京商工リサーチ

※ 和歌山県の大倒産は、負債総額100億円以上の金額としている。



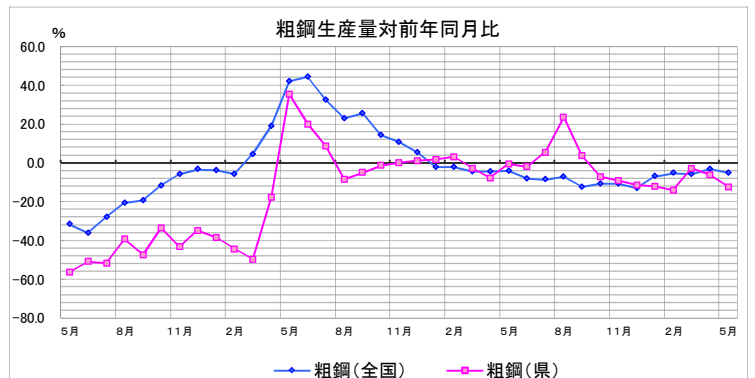
③ 鉱工業生産指数(製造工業)及び粗鋼生産量

※ 経済産業省が公表している鉱工業生産指数は、令和2年の平均を100.0とした比率で示されています。(令和2年=100)  
和歌山県の鉱工業生産指数は、平成27年の平均を100.0とした比率で示されています。(平成27年=100)

年月	鉱工業生産指数(製造工業)														粗鋼生産量			
	全国 (令和2年=100)				和歌山県 (平成27年=100)										全国		和歌山県	
	季節調整指数	前月比 (%)	原指数	前年比 (%)	季節調整指数	前月比 (%)	原指数	前年比 (%)	鉄鋼	機械	化学	石油石炭	繊維	プラスチック	千トン	前年比 (%)	千トン	前年比 (%)
令和2年	-	-	100.0	▲10.4	-	-	88.9	▲13.4	81.3	85.0	92.6	76.5	105.0	111.9	83,186	▲16.2	3,237	▲27.9
令和3年	-	-	105.4	5.4	-	-	88.4	▲0.6	78.1	89.9	85.6	68.6	101.8	113.7	96,336	15.8	2,732	▲15.6
令和4年	-	-	105.3	▲0.1	-	-	97.2	10.0	83.9	98.2	95.8	110.6	104.7	89,238	▲7.4	2,713	▲0.7	
令和2年1月	108.9	11.2	102.7	7.2	98.7	▲0.4	88.6	▲4.8	106.6	93.4	94.0	101.6	97.7	113.5	8,244	1.3	373	54.0
2月	105.9	▲2.8	103.7	3.4	101.7	3.0	94.3	▲0.8	112.5	87.2	96.5	93.2	112.5	116.3	7,919	2.2	396	34.0
3月	105.8	▲0.1	116.5	4.8	100.3	▲1.4	105.1	▲4.8	105.9	94.3	94.0	79.7	105.7	113.8	7,950	▲12.5	449	0.9
4月	95.7	▲9.5	94.8	▲6.2	97.9	▲2.4	104.8	▲2.8	95.7	105.1	98.7	71.1	113.9	111.5	6,575	▲24.0	300	▲22.1
5月	86.7	▲9.4	80	▲18.4	83.2	▲15.0	84.4	▲19.5	73.4	73.3	98.6	71.8	102.8	108.4	5,923	▲31.7	174	▲56.2
6月	89.7	3.5	91.6	▲9.7	80.9	▲2.8	82.1	▲20.8	73.1	74.2	91.8	62.0	104.1	111.5	5,617	▲36.1	203	▲50.8
7月	95	5.9	99.1	▲7.4	84.5	4.4	88.0	▲19.3	66.2	75.2	94.3	79.5	104.9	111.7	6,045	▲27.9	198	▲51.7
8月	97.2	2.3	87.9	▲5.3	82.6	▲2.2	75.3	▲17.8	66.8	74.7	88.6	79.4	100.3	111.1	6,449	▲20.6	219	▲39.3
9月	99.4	2.3	104.6	▲0.4	84.0	1.7	80.8	▲19.4	62.5	86.8	89.1	89.6	103.9	111.6	6,484	▲19.3	210	▲47.5
10月	104.3	4.9	106.2	5.7	84.8	1.0	89.8	▲18.0	70.9	83.4	86.6	72.7	108.6	112.5	7,198	▲11.7	243	▲33.5
11月	103.7	▲0.6	104.8	3412.9	81.4	▲4.0	83.1	▲21.7	64.6	80.2	88.1	55.9	102.7	109.9	7,263	▲5.9	223	▲43.3
12月	103.6	▲0.1	107.9	7.1	87.9	8.0	90.7	▲9.8	74.8	89.5	91.8	68.8	100.5	111.6	7,528	▲3.3	247	▲34.8
令和3年1月	106.7	3.0	97.4	▲5.2	93.1	5.9	84.6	▲4.5	77.7	84.5	100.4	90.6	106.5	118.0	7,924	▲3.9	229	▲38.4
2月	106.1	▲0.6	101.4	▲2.2	94.1	1.1	88.5	▲6.2	78.2	92.7	92.3	87.2	103.6	119.4	7,470	▲5.7	220	▲44.4
3月	106.7	0.6	120.2	3.2	93.1	▲1.1	99.2	▲5.6	71.8	92.6	89.8	82.0	106.0	117.4	8,315	4.6	226	▲49.8
4月	109.4	2.5	108.4	14.3	84.3	▲9.5	88.3	▲15.7	79.1	98.9	68.3	25.6	107.8	115.9	7,819	18.9	247	▲17.6
5月	103.3	▲5.6	95.4	19.3	84.9	0.7	83.3	▲1.3	76.4	95.3	72.4	35.6	95.6	116.5	8,240	42.2	236	35.4
6月	109.5	6.0	111.7	21.9	96.1	13.2	98.2	19.6	82.9	100.3	98.2	78.4	102.2	113.6	8,109	44.4	244	19.9
7月	107	▲2.3	109.9	10.9	96.0	▲0.1	101.3	15.1	81.9	92.9	96.2	98.0	106.8	110.9	8,006	32.4	216	8.8
8月	103.7	▲3.1	95.4	8.5	90.3	▲5.9	80.8	7.3	80.0	90.9	91.9	68.8	95.9	112.8	7,925	22.9	201	▲8.5
9月	97.9	▲5.6	103.1	▲1.4	86.8	▲3.9	82.7	2.4	75.9	89.8	86.8	59.4	104.1	111.3	8,144	25.6	200	▲4.9
10月	102.2	4.4	102.2	▲3.8	74.2	▲14.5	78.6	▲12.5	82.0	68.7	71.6	50.2	88.1	110.5	8,224	14.2	240	▲1.3
11月	107	4.7	110.1	5.1	82.3	10.9	82.6	▲0.6	76.7	87.5	79.0	26.0	100.0	109.7	8,042	10.7	224	0.1
12月	105.8	▲1.1	110	1.9	90.4	9.8	92.2	1.7	79.0	86.9	86.3	97.4	102.8	111.0	7,935	5.4	251	1.3
令和4年1月	105.1	▲0.7	96.7	▲0.7	91.9	1.7	85.9	1.5	80.8	88.2	97.5	86.2	98.1	113.4	7,757	▲2.1	234	1.9
2月	106.1	1.0	101.4	0.0	90.6	▲1.4	88.4	▲0.1	78.8	87.2	88.9	85.9	102.0	111.4	7,301	▲2.3	227	3.2
3月	105.7	▲0.4	118.2	▲1.7	89.4	▲1.3	98.0	▲1.2	75.5	91.0	90.7	93.8	101.1	111.7	7,954	▲4.3	219	▲2.9
4月	106	0.3	103.3	▲4.7	94.0	5.1	97.6	10.5	80.2	91.5	90.4	107.6	94.6	109.5	7,471	▲4.4	228	▲7.7
5月	98.9	▲6.7	92.8	▲2.7	96.2	2.3	92.3	10.8	87.0	93.1	86.8	112.0	102.2	110.0	8,065	▲4.2	235	▲0.4
6月	106.1	7.3	108.3	▲3.0	100.0	4.0	104.2	6.1	85.9	116.7	94.2	109.9	107.6	109.4	7,448	▲8.2	239	▲2.0
7月	106.1	0.0	107.9	▲1.8	97.2	▲2.8	101.2	▲0.1	90.8	96.2	92.2	114.3	104.0	108.3	7,321	▲8.6	227	5.3
8月	107.6	1.4	100.8	5.7	101.3	4.2	90.8	12.4	93.8	101.3	97.8	96.0	108.2	105.6	7,359	▲7.1	248	23.7
9月	106.5	▲1.0	112.2	8.8	102.3	105.5	97.2	57.1	87.2	110.3	100.3	100.1	107.6	102.8	7,140	▲12.3	207	3.8
10月	106.1	▲0.4	105.4	3.1	101.5	▲0.8	106.1	35.0	82.7	97.3	103.7	241.8	101.4	101.9	7,344	▲10.7	223	▲7.0
11月	105.6	▲0.5	108.7	▲1.3	104.0	2.5	101.2	22.5	85.0	101.6	100.6	155.6	121.2	96.7	7,175	▲10.8	203	▲9.1
12月	105.5	▲0.1	107.7	▲2.1	101.0	▲2.9	103.4	12.1	81.5	104.7	103.8	116.8	105.0	93.2	6,902	▲13.0	222	▲11.3
令和5年1月	101	▲4.3	94	▲2.8	94.7	▲6.2	88.5	3.0	77.6	102.6	99.8	93.7	93.9	93.0	7,220	▲6.9	205	▲12.1
2月	104.9	3.9	100.9	▲0.5	88.2	▲6.9	86.1	▲2.6	72.7	104.1	75.7	82.6	102.5	96.0	6,916	▲5.3	195	▲14.0
3月	104.8	▲0.1	117.2	▲0.8	89.2	1.1	97.8	▲0.2	76.7	86.8	103.3	84.4	105.2	93.9	7,486	▲5.9	213	▲2.8
4月	106.5	1.6	102.6	▲0.7	95.1	6.6	98.7	1.1	78.6	93.4	96.6	100.3	106.0	96.9	7,239	▲3.1	214	▲6.2
5月	101.4	▲4.8	96.8	4.3	96.5	1.5	92.5	0.2	83.5	95.8	100.2	98.7	100.2	101.8	7,649	▲5.2	206	▲12.2
6月	106.2	4.7	108.4	0.1	P89.1	▲7.7	P94.6	▲9.2	81.5	89.7	P99.6	99.4	118.4	103.9	7,329	▲1.6		

※1. 前月比は季節調整指数、前年比は原指数  
 ※2. 和歌山県の業種別(各月)は季節調整指数、業種別(年平均)は原指数  
 ※3. Pは速報値、Rは改訂値

※4. 経済産業省が公表している「鉱工業指数の基準時及びウェイト算定年次」が令和2年(2020年)に変更され、指数値も令和2年の平均を100.0とした比率で示されることとなったため、平成27年の平均を100.0とした比率で示されている和歌山県の指数値と比較ができませんので、「鉱工業生産指数(季節調整済)」のグラフは省略しています。



④ 公共工事請負契約額

(※令和3年4月の数値より新しい推計方法に変更したため、それ以前の数値は参考値となります。数値については随時更新予定)

●全国の受注額は、2ヶ月ぶりに対前年同月比減(-0.7%)

●県の受注額は、2ヶ月ぶりに対前年同月比増(55.2%)

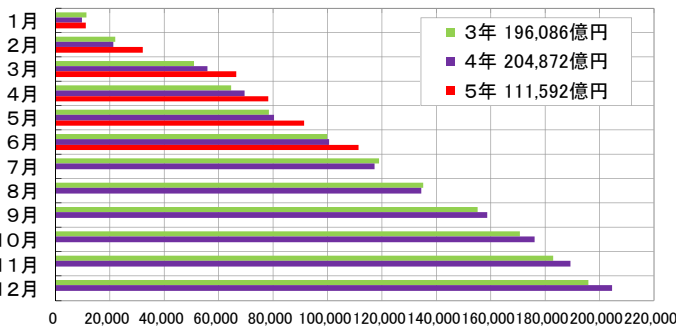
年月	全国						和歌山県					
	合計 (億円)	前年比 (%)	内訳		合計 (億円)	前年比 (%)	内訳		合計 (億円)	前年比 (%)	内訳	
			国の機関 (億円)	前年比 (%)			地方の機関 (億円)	前年比 (%)			国の機関 (億円)	前年比 (%)
令和2年	164,280	7.6	59,540	11.4	104,740	5.6	678	10.6	1,167	6.8	678	10.6
令和3年	207,748	26.5	77,551	30.3	130,197	24.3	918	35.3	1,469	26.0	918	35.3
令和4年	204,872	▲1.4	68,681	▲11.4	136,192	4.6	880	▲4.1	2,450	66.7	880	▲4.1
令和元年12月	10,579	▲1.5	3,494	11.5	7,085	▲6.8	80	▲47.6	35.06	657.2	44.96	▲69.6
令和2年1月	8,521	▲15.7	3,467	▲23.8	5,054	▲9.1	68	▲60.7	39.31	12.0	28.27	▲79.3
2月	11,475	16.6	4,906	25.7	6,569	10.5	118	7.6	74.94	29.5	43.03	▲16.8
3月	25,341	12.3	11,396	5.9	13,944	18.2	224	2.9	86.36	▲5.1	137.83	8.6
4月	9,574	6.5	3,856	▲6.8	5,718	17.7	37	▲70.0	15.62	▲46.2	21.34	▲77.3
5月	9,447	2.6	2,570	▲13.6	6,877	10.3	78	▲79.7	29.20	79.5	48.38	120.4
6月	15,488	3.2	5,064	18.0	10,424	▲2.7	322	105.7	105.02	21.4	217.25	209.9
7月	17,102	13.7	5,831	51.1	11,272	0.8	215	▲15.2	112.25	37.1	103.21	▲40.1
8月	12,191	1.4	3,776	1.7	8,415	1.3	133	▲35.0	52.02	▲21.1	80.51	▲41.7
9月	18,009	11.3	6,372	31.4	11,637	2.7	232	29.7	45.61	▲14.0	186.31	48.1
10月	14,275	11.8	4,570	29.2	9,705	5.2	122	▲8.5	66.67	31.1	55.07	▲33.0
11月	10,904	5.4	3,314	▲2.0	7,590	9.0	185	386.9	27.84	161.2	157.03	475.0
12月	11,953	13.0	4,418	26.5	7,535	6.4	112	39.9	23.60	▲32.7	88.35	96.5
令和3年1月	11,333	33.0	6,815	96.6	4,518	▲10.6	125	85.4	99.90	154.1	25.42	▲10.1
2月	10,720	▲6.6	4,892	▲0.3	5,828	▲11.3	141	19.2	46.47	▲38.0	94.20	118.9
3月	28,992	14.4	15,908	39.6	13,084	▲6.2	217	▲3.4	119.91	38.8	96.61	▲29.9
4月	13,515	41.2	6,091	58.0	7,424	29.8	130	251.7	62.71	301.5	67.28	215.3
5月	13,878	46.9	5,403	110.2	8,475	23.2	122	57.7	42.93	47.0	79.42	64.2
6月	21,623	39.6	6,316	24.7	15,307	46.8	189	▲41.4	53.75	▲48.8	135.20	▲37.8
7月	19,060	11.5	4,929	▲15.5	14,132	25.4	194	▲9.9	6.28	▲94.4	187.78	81.9
8月	16,087	32.0	4,505	19.3	11,582	37.6	277	109.0	71.19	36.9	205.84	155.7
9月	20,204	12.2	6,317	▲0.9	13,886	19.3	336	45.1	98.27	115.5	238.18	27.8
10月	15,447	8.2	4,230	▲7.4	11,217	15.6	114	▲6.6	45.07	▲32.4	68.67	24.7
11月	12,256	12.4	3,482	5.1	8,773	15.6	103	▲44.5	62.33	123.9	40.19	▲74.4
12月	12,971	8.5	4,224	▲4.4	8,747	16.1	319	184.9	165.12	599.7	153.84	74.1
令和4年1月	9,811	▲13.4	4,161	▲38.9	5,650	25.1	153	22.4	32.74	▲67.2	120.71	374.9
2月	11,596	8.2	5,390	10.2	6,206	6.5	125	▲10.8	86.07	85.2	39.39	▲58.2
3月	34,541	19.1	15,600	▲1.9	18,941	44.8	412	90.1	289.06	141.1	122.47	26.8
4月	13,562	0.3	6,550	7.5	7,012	▲5.6	62	▲52.1	17.84	▲71.6	44.38	▲34.0
5月	10,892	▲21.5	3,099	▲42.6	7,794	▲8.0	160	31.0	14.38	▲66.5	145.84	83.6
6月	20,290	▲6.2	5,206	▲17.6	15,083	▲1.5	185	▲2.1	58.79	9.4	126.22	▲6.6
7月	16,770	▲12.0	4,070	▲17.4	12,700	▲10.1	469	141.9	57.27	811.8	412.22	119.5
8月	17,167	6.7	4,289	▲4.8	12,878	11.2	178	▲35.9	54.36	▲23.6	123.23	▲40.1
9月	24,272	20.1	7,976	26.3	16,296	17.4	473	40.7	167.91	70.9	305.49	28.3
10月	17,406	12.7	4,501	6.4	12,905	15.0	140	22.7	73.44	62.9	66.15	▲3.7
11月	13,077	6.7	3,747	7.6	9,330	6.3	347	238.9	15.57	▲75.0	331.86	725.7
12月	15,489	19.4	4,091	▲3.1	11,397	30.3	624	95.6	12.35	▲92.5	611.69	297.6
令和5年1月	11,173	13.9	4,470	7.4	6,704	18.6	92	▲39.9	23.98	▲26.7	68.30	▲43.4
2月	20,885	80.1	7,729	43.4	13,157	112.0	132	5.6	89.47	4.0	42.99	9.1
3月	34,439	▲0.3	15,181	▲2.7	19,258	1.7	709	72.4	512.91	77.4	196.57	60.5
4月	11,822	▲12.8	5,500	▲16.0	6,322	▲9.8	88	41.0	58.20	226.3	29.52	▲33.5
5月	13,132	20.6	3,984	28.6	9,148	17.4	59	▲63.1	19.12	33.0	40.05	▲72.5
6月	20,139	▲0.7	5,344	2.6	14,796	▲1.9	287	55.2	120.83	105.5	166.31	31.8

資料出所

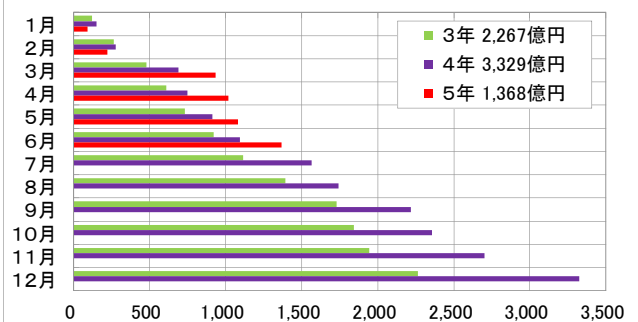
国土交通省

10105

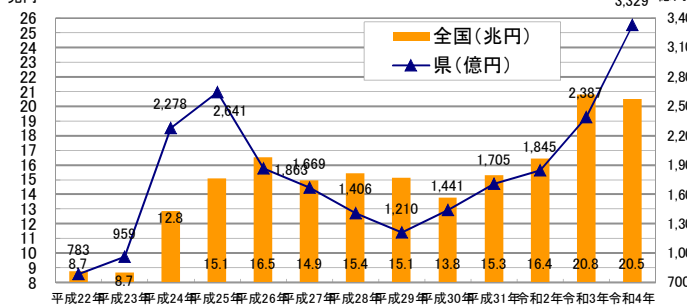
全国公共工事各月累積(単位:億円)



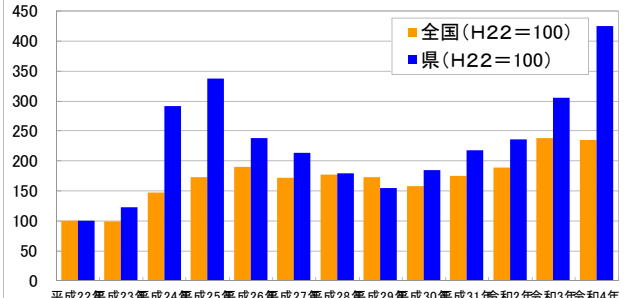
和歌山県公共工事各月累積(単位:億円)



全国・和歌山県公共工事受注額推移



H22=100とした場合の公共工事受注額推移



# ⑤ 消 費

## (1)百貨店・スーパー販売額

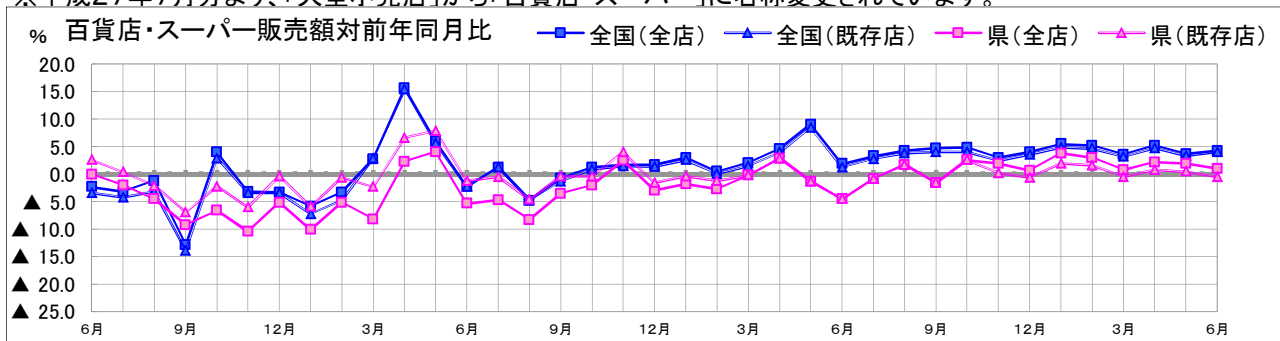
- 全店ベースでは、全国は21ヶ月連続で前年を上回り、県は9ヶ月連続で前年を上回った。
- 既存店ベースでも、全国は21ヶ月連続で前年を上回り、県は3ヶ月ぶりに前年を下回った。

年月	百貨店・スーパー販売額							
	全国				和歌山県			
	販売額 (億円)	店舗数 [年末、月末]	前年比		販売額 (億円)	店舗数 [年末、月末]	前年比	
全店 (%)			既存店 (%)	全店 (%)			既存店 (%)	
令和2年	195,050	6,007	▲ 5.4	▲ 6.6	1,136	40	▲ 5.4	▲ 3.1
令和3年	199,071	6,045	0.9	0.6	1,093	39	▲ 3.7	▲ 0.2
令和4年	206,607	6,099	3.8	3.2	1,090	40	▲ 0.3	▲ 0.3
令和2年1月	16,065	5,247	▲ 1.6	▲ 1.5	113	41	▲ 0.6	▲ 0.6
2月	14,390	5,243	0.3	0.2	90	41	0.2	0.2
3月	16,246	5,967	▲ 8.8	▲ 10.1	93	41	▲ 0.3	▲ 0.4
4月	13,415	5,977	▲ 18.6	▲ 22.1	86	41	▲ 10.2	▲ 10.2
5月	14,543	5,980	▲ 13.6	▲ 16.9	84	41	▲ 13.0	▲ 10.9
6月	16,789	5,984	▲ 2.3	▲ 3.4	97	41	0.0	2.6
7月	16,919	5,993	▲ 3.2	▲ 4.2	96	41	▲ 2.0	0.4
8月	16,882	5,999	▲ 1.2	▲ 3.2	100	41	▲ 4.5	▲ 2.1
9月	15,680	5,983	▲ 12.8	▲ 13.9	90	41	▲ 9.2	▲ 6.9
10月	16,303	5,979	4.0	2.9	89	40	▲ 6.6	▲ 2.2
11月	16,781	5,996	▲ 3.2	▲ 3.4	88	40	▲ 10.4	▲ 6.0
12月	21,036	6,007	▲ 3.3	▲ 3.4	110	40	▲ 5.1	▲ 0.4
令和3年1月	16,282	6,005	▲ 5.8	▲ 7.2	102	40	▲ 10.1	▲ 5.9
2月	14,967	5,999	▲ 3.3	▲ 4.8	87	40	▲ 5.1	▲ 0.6
3月	16,700	5,993	2.8	2.9	85	39	▲ 8.2	▲ 2.3
4月	15,525	6,002	15.7	15.5	84	39	2.3	6.6
5月	15,410	6,006	6.0	5.7	88	39	4.1	7.9
6月	16,421	6,003	▲ 2.2	▲ 2.3	92	39	▲ 5.3	▲ 1.2
7月	17,137	6,011	1.3	1.3	92	39	▲ 4.7	▲ 0.5
8月	16,078	6,016	▲ 4.8	▲ 4.7	92	39	▲ 8.3	▲ 4.6
9月	15,564	6,014	▲ 0.7	▲ 1.3	87	39	▲ 3.5	▲ 0.4
10月	16,518	6,014	1.3	0.9	87	39	▲ 2.0	▲ 0.4
11月	17,078	6,032	1.8	1.5	90	39	2.5	4.0
12月	21,392	6,045	1.7	1.4	107	39	▲ 2.9	▲ 1.5
令和4年1月	16,767	6,049	3.0	2.6	101	39	▲ 1.8	▲ 0.4
2月	15,036	6,046	0.5	0.1	84	39	▲ 2.7	▲ 1.2
3月	17,053	6,051	2.1	1.5	85	39	▲ 0.2	▲ 0.2
4月	16,243	6,058	4.6	4.0	86	39	2.9	2.9
5月	16,809	6,067	9.1	8.5	87	39	▲ 1.3	▲ 1.3
6月	16,735	6,069	1.9	1.3	88	39	▲ 4.5	▲ 4.5
7月	17,704	6,077	3.3	2.8	91	39	▲ 0.8	▲ 0.8
8月	16,776	6,081	4.3	3.8	94	39	1.7	1.7
9月	16,299	6,085	4.8	4.1	85	39	▲ 1.6	▲ 1.6
10月	17,326	6,093	4.9	4.1	89	39	2.6	2.6
11月	17,590	6,098	3.0	2.4	92	40	2.0	0.2
12月	22,266	6,103	4.1	3.6	108	40	0.7	▲ 0.6
令和5年1月	17,681	6,103	5.5	4.9	104	40	3.8	2.0
2月	15,820	6,110	5.2	4.7	87	40	3.0	1.6
3月	17,669	6,111	3.6	3.2	86	40	0.8	▲ 0.5
4月	17,095	6,120	5.2	4.8	88	40	2.2	0.8
5月	17,437	6,123	3.7	3.4	88	40	2.0	0.5
6月	17,461	6,126	4.3	4.1	88	40	1.0	▲ 0.5

資料出所

経済産業省

※平成27年7月分より、「大型小売店」から「百貨店・スーパー」に名称変更されています。



## (2) コンビニエンスストア販売額

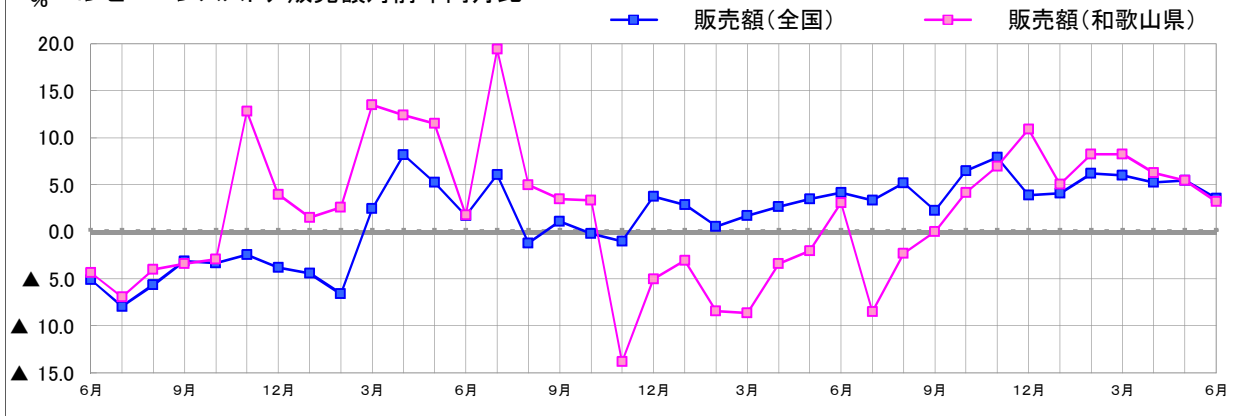
●全国は19ヶ月連続で前年を上回り、県は10ヶ月連続で前年を上回った。

年月	コンビニエンスストア販売額							
	全国				和歌山県			
	販売額(全国) (億円)	前年比 (%)	店舗数 [年末、月末]	前年比 (%)	販売額(和歌山県) (億円)	前年比 (%)	店舗数 [年末、月末]	前年比 (%)
令和2年	116,423	▲ 4.4	56,542	0.1	682	▲ 2.6	377	1.9
令和3年	117,601	1.3	56,352	0.4	711	4.2	375	▲ 0.5
令和4年	121,996	3.8	56,232	▲ 0.2	704	▲ 1.0	371	▲ 1.1
令和2年1月	9,714	1.6	56,500	▲ 0.2	56	0.6	368	▲ 0.3
2月	9,308	3.4	56,382	▲ 0.8	53	1.1	368	▲ 1.3
3月	9,577	▲ 5.4	56,334	▲ 0.4	55	▲ 6.1	369	▲ 0.3
4月	8,914	▲ 10.7	56,382	▲ 0.4	51	▲ 10.9	369	▲ 0.3
5月	9,271	▲ 9.6	56,341	▲ 0.2	53	▲ 9.7	370	▲ 0.3
6月	9,596	▲ 5.1	56,376	▲ 0.2	55	▲ 4.3	371	0.5
7月	9,908	▲ 7.9	56,399	▲ 0.3	57	▲ 6.9	373	1.1
8月	10,341	▲ 5.6	56,445	▲ 0.4	62	▲ 4.0	374	0.8
9月	9,887	▲ 3.1	56,464	▲ 0.2	56	▲ 3.4	374	1.1
10月	9,973	▲ 3.3	56,488	▲ 0.2	56	▲ 2.9	376	1.3
11月	9,700	▲ 2.4	56,525	▲ 0.1	64	12.8	376	1.3
12月	10,234	▲ 3.8	56,542	0.1	64	4.0	377	1.9
令和3年1月	9,290	▲ 4.4	56,535	0.1	57	1.5	377	2.4
2月	8,696	▲ 6.6	56,527	0.3	54	2.6	376	2.2
3月	9,789	2.5	56,178	0.4	62	13.5	377	2.2
4月	9,618	8.2	56,252	0.5	58	12.4	376	1.9
5月	9,734	5.3	56,274	0.6	59	11.5	376	1.6
6月	9,731	1.7	56,275	0.5	56	1.8	375	1.1
7月	10,484	6.1	56,325	0.6	68	19.4	375	0.5
8月	10,191	▲ 1.2	56,334	0.5	65	5.0	376	0.5
9月	9,973	1.1	56,342	0.5	58	3.5	376	0.5
10月	9,927	▲ 0.2	56,367	0.5	58	3.4	376	0.0
11月	9,572	▲ 1.0	56,354	0.4	55	▲ 13.8	376	0.0
12月	10,596	3.8	56,352	0.4	60	▲ 5.0	375	▲ 0.5
令和4年1月	9,537	2.9	56,361	0.4	56	▲ 3.0	375	▲ 0.5
2月	8,721	0.6	56,353	0.4	49	▲ 8.4	373	▲ 0.8
3月	9,960	1.7	56,320	0.3	57	▲ 8.6	372	▲ 1.3
4月	9,873	2.7	56,342	0.2	56	▲ 3.4	373	▲ 0.8
5月	10,078	3.5	56,316	0.1	58	▲ 2.0	372	▲ 1.1
6月	10,141	4.2	56,299	0.0	58	3.1	372	▲ 0.8
7月	10,844	3.4	56,321	▲ 0.0	62	▲ 8.5	373	▲ 0.5
8月	10,720	5.2	56,325	▲ 0.0	63	▲ 2.3	373	▲ 0.8
9月	10,206	2.3	56,268	▲ 0.1	58	0.0	372	▲ 1.1
10月	10,577	6.5	56,252	▲ 0.2	61	4.2	372	▲ 1.1
11月	10,324	7.9	56,231	▲ 0.2	59	7.0	371	▲ 1.3
12月	11,014	3.9	56,232	▲ 0.2	67	10.9	371	▲ 1.1
令和5年1月	9,924	4.1	56,212	▲ 0.3	58	5.1	371	▲ 1.1
2月	9,265	6.2	56,261	▲ 0.2	54	8.3	370	▲ 0.8
3月	10,562	6.0	56,149	▲ 0.3	61	8.3	371	▲ 0.3
4月	10,395	5.3	56,150	▲ 0.3	59	6.3	371	▲ 0.5
5月	10,633	5.5	56,148	▲ 0.3	62	5.5	371	▲ 0.3
6月	10,506	3.6	56,118	▲ 0.3	60	3.2	371	▲ 0.3

資料出所

経済産業省

% コンビニエンスストア販売額対前年同月比



### (3)ドラッグストア販売額

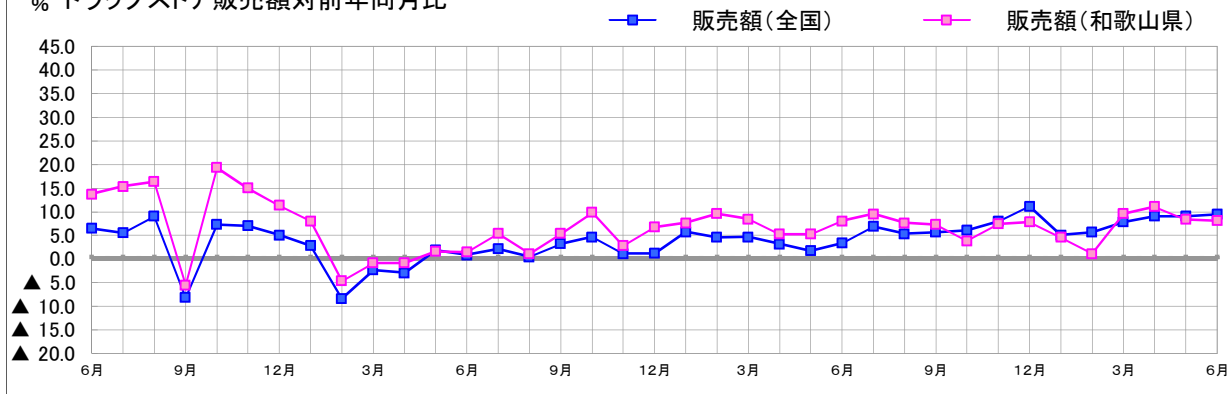
●全国、県共に26ヶ月連続で前年を上回った。

年月	ドラッグストア販売額							
	全国				和歌山県			
	販売額(全国) (億円)	前年比 (%)	店舗数 [年末、月末]	前年比 (%)	販売額(和歌山県) (億円)	前年比 (%)	店舗数 [年末、月末]	前年比 (%)
令和2年	72,841	6.6	17,000	3.5	326	14.7	92	9.5
令和3年	73,066	0.3	17,622	3.7	336	2.9	102	10.9
令和4年	77,087	5.5	18,429	4.6	360	7.3	104	2.0
令和2年1月	5,683	6.4	16,445	5.0	24	11.3	85	2.4
2月	6,064	19.1	16,457	4.7	26	26.8	86	2.4
3月	6,097	7.5	16,450	3.7	27	15.4	87	3.6
4月	6,184	10.8	16,493	3.4	28	22.7	88	4.8
5月	6,070	6.4	16,547	3.3	28	20.1	87	3.6
6月	6,124	6.4	16,615	3.6	28	13.7	89	6.0
7月	6,203	5.5	16,696	3.7	28	15.3	89	6.0
8月	6,416	9.0	16,729	3.6	29	16.3	89	3.5
9月	5,847	▲ 8.2	16,788	3.8	26	▲ 5.6	90	5.9
10月	5,817	7.2	16,866	3.8	26	19.3	90	7.1
11月	5,848	7.0	16,948	3.7	26	15.0	92	9.5
12月	6,498	5.0	17,000	3.5	30	11.3	92	9.5
令和3年1月	5,841	2.8	16,862	2.5	26	8.0	92	8.2
2月	5,553	▲ 8.4	16,891	2.6	25	▲ 4.7	93	8.1
3月	5,951	▲ 2.4	16,967	3.1	27	▲ 0.9	95	9.2
4月	6,002	▲ 3.0	17,085	3.6	28	▲ 0.9	96	9.1
5月	6,178	1.8	17,172	3.8	29	1.6	97	11.5
6月	6,170	0.8	17,234	3.7	28	1.4	98	10.1
7月	6,334	2.1	17,296	3.6	29	5.4	99	11.2
8月	6,436	0.4	17,331	3.6	29	1.1	100	12.4
9月	6,032	3.2	17,375	3.5	28	5.4	100	11.1
10月	6,081	4.6	17,472	3.6	29	9.8	100	11.1
11月	5,909	1.1	17,555	3.6	27	2.8	100	8.7
12月	6,581	1.2	17,622	3.7	32	6.7	102	10.9
令和4年1月	6,175	5.7	17,667	4.8	28	7.6	102	10.9
2月	5,802	4.5	17,706	4.8	28	9.6	103	10.8
3月	6,225	4.6	17,816	5.0	29	8.4	103	8.4
4月	6,189	3.1	17,891	4.7	29	5.2	103	7.3
5月	6,284	1.7	17,984	4.7	30	5.2	104	7.2
6月	6,373	3.3	18,032	4.6	31	8.0	104	6.1
7月	6,764	6.8	18,135	4.9	32	9.5	104	5.1
8月	6,774	5.3	18,162	4.8	32	7.6	103	3.0
9月	6,369	5.6	18,224	4.9	30	7.2	103	3.0
10月	6,446	6.0	18,295	4.7	30	3.8	104	4.0
11月	6,373	7.9	18,366	4.6	29	7.4	104	4.0
12月	7,314	11.1	18,429	4.6	34	7.8	104	2.0
令和5年1月	6,482	5.0	18,462	4.5	29	4.5	105	2.9
2月	6,126	5.6	18,478	4.4	28	1.1	105	1.9
3月	6,713	7.8	18,562	4.2	32	9.6	107	3.9
4月	6,744	9.0	18,640	4.2	32	11.0	107	3.9
5月	6,849	9.0	18,687	3.9	33	8.3	107	2.9
6月	6,973	9.4	18,700	3.7	33	8.1	104	0.0

資料出所

経済産業省

% ドラッグストア販売額対前年同月比





#### (4)家電大型専門店販売額

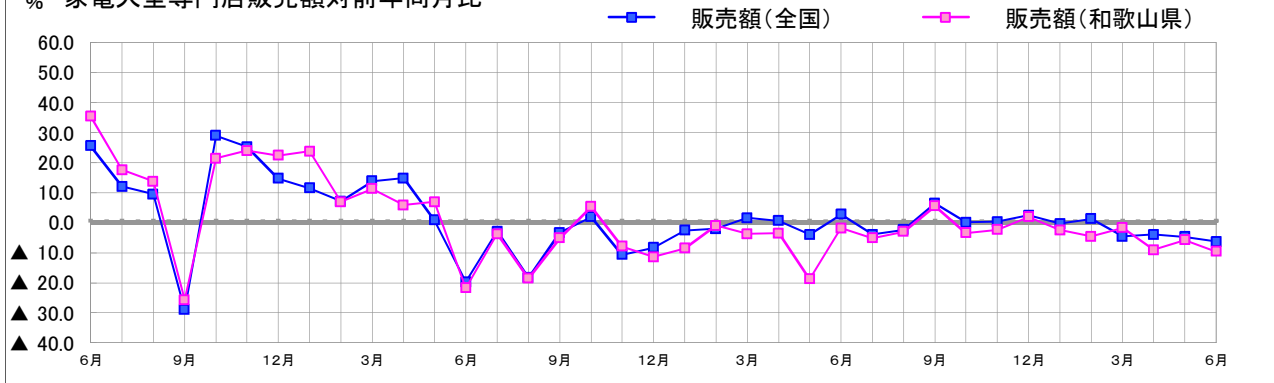
●全国は4ヶ月連続で前年を下回り、県は6ヶ月連続で前年を下回った。

年月	家電大型専門店販売額							
	全国				和歌山県			
	販売額(全国) (億円)		店舗数 [年末、月末]		販売額(和歌山県) (億円)		店舗数 [年末、月末]	
	前年比 (%)		前年比 (%)	前年比 (%)	前年比 (%)		前年比 (%)	
令和2年	47,928	5.1	2,566	0.5	310	9.6	25	▲ 3.8
令和3年	46,867	▲ 2.3	2,633	2.6	303	▲ 2.2	26	4.0
令和4年	47,084	0.5	2,670	1.4	291	▲ 3.8	26	0.0
令和2年1月	3,851	▲ 0.3	2,538	2.1	23	▲ 3.7	26	0.0
2月	3,245	5.2	2,540	2.0	20	4.0	26	0.0
3月	3,885	▲ 9.5	2,546	1.8	25	▲ 2.7	26	0.0
4月	3,073	▲ 9.0	2,551	1.7	21	4.0	26	0.0
5月	3,795	8.8	2,555	1.9	25	18.4	26	0.0
6月	4,729	25.6	2,564	1.9	32	35.4	26	0.0
7月	4,554	12.1	2,565	1.9	31	17.6	26	0.0
8月	4,523	9.5	2,563	1.6	30	13.8	26	0.0
9月	3,671	▲ 29.0	2,560	1.5	23	▲ 25.7	25	▲ 3.8
10月	3,444	29.0	2,553	1.1	20	21.4	25	▲ 3.8
11月	4,004	25.3	2,562	0.6	24	24.0	25	▲ 3.8
12月	5,154	14.7	2,566	0.5	35	22.4	25	▲ 3.8
令和3年1月	4,309	11.5	2,564	0.7	28	23.8	25	▲ 3.8
2月	3,494	7.2	2,565	0.7	22	6.9	25	▲ 3.8
3月	4,423	13.9	2,566	1.0	28	11.3	25	▲ 3.8
4月	3,529	14.8	2,577	1.3	22	5.9	25	▲ 3.8
5月	3,830	0.9	2,583	1.4	27	6.9	25	▲ 3.8
6月	3,795	▲ 19.7	2,583	1.0	25	▲ 21.7	26	0.0
7月	4,422	▲ 2.9	2,614	1.9	30	▲ 3.7	26	0.0
8月	3,697	▲ 18.3	2,607	1.7	24	▲ 18.5	26	0.0
9月	3,551	▲ 3.3	2,611	2.0	22	▲ 5.1	26	4.0
10月	3,511	1.9	2,615	2.4	21	5.3	26	4.0
11月	3,579	▲ 10.6	2,625	2.5	22	▲ 7.9	26	4.0
12月	4,728	▲ 8.3	2,633	2.6	31	▲ 11.4	26	4.0
令和4年1月	4,199	▲ 2.5	2,636	2.8	26	▲ 8.5	26	4.0
2月	3,423	▲ 2.0	2,639	2.9	21	▲ 0.9	26	4.0
3月	4,493	1.6	2,642	2.8	27	▲ 3.7	26	4.0
4月	3,555	0.7	2,653	2.7	21	▲ 3.5	26	4.0
5月	3,681	▲ 3.9	2,659	2.7	22	▲ 18.8	26	4.0
6月	3,902	2.8	2,663	2.8	24	▲ 1.8	26	0.0
7月	4,250	▲ 3.9	2,665	2.0	29	▲ 5.1	26	0.0
8月	3,614	▲ 2.3	2,664	2.2	24	▲ 3.0	26	0.0
9月	3,777	6.4	2,664	2.0	23	5.6	26	0.0
10月	3,516	0.1	2,667	2.0	21	▲ 3.4	26	0.0
11月	3,589	0.3	2,672	1.8	21	▲ 2.3	26	0.0
12月	4,845	2.5	2,670	1.4	32	1.9	26	0.0
令和5年1月	4,184	▲ 0.3	2,667	1.2	25	▲ 2.4	26	0.0
2月	3,467	1.3	2,670	1.2	20	▲ 4.6	26	0.0
3月	4,285	▲ 4.6	2,667	0.9	26	▲ 1.7	27	3.8
4月	3,416	▲ 3.9	2,671	0.7	19	▲ 9.1	27	3.8
5月	3,506	▲ 4.7	2,669	0.4	21	▲ 5.7	27	3.8
6月	3,656	▲ 6.3	2,672	0.3	22	▲ 9.6	27	3.8

資料出所

経済産業省

% 家電大型専門店販売額対前年同月比

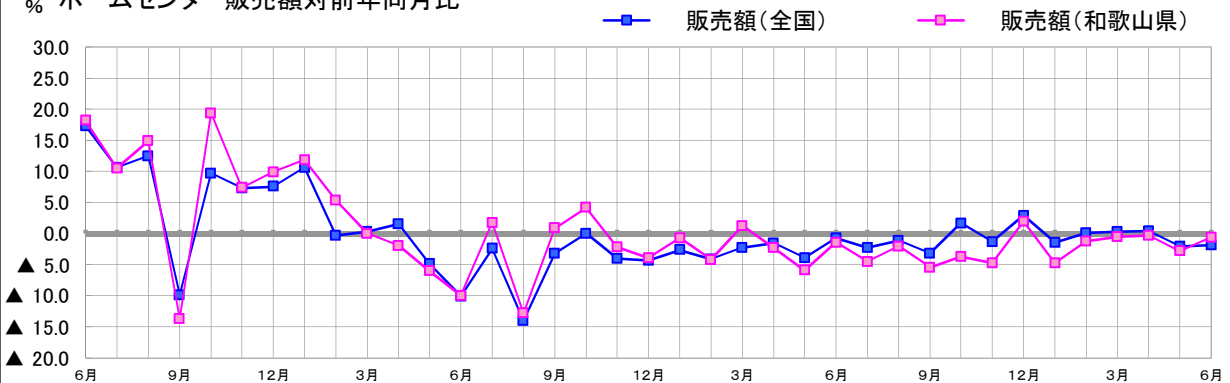


(5)ホームセンター販売額

●全国は2ヶ月連続で前年を下回り、県は6ヶ月連続で前年を下回った。

年月	ホームセンター販売額							
	全国				和歌山県			
	販売額(全国) (億円)		店舗数 [年末、月末]		販売額(和歌山県) (億円)		店舗数 [年末、月末]	
	前年比 (%)	前年比 (%)	前年比 (%)	前年比 (%)	前年比 (%)	前年比 (%)	前年比 (%)	
令和2年	34,964	6.8	4,420	1.4	306	8.6	56	▲ 3.4
令和3年	33,905	▲ 3.0	4,377	▲ 1.0	301	▲ 1.7	56	0.0
令和4年	33,420	▲ 1.4	4,437	1.4	293	▲ 2.7	56	0.0
令和2年1月	2,326	▲ 1.5	4,353	0.4	19	▲ 0.9	58	0.0
2月	2,347	9.7	4,350	0.4	20	7.3	57	▲ 1.7
3月	2,723	3.5	4,356	0.4	23	4.7	57	▲ 1.7
4月	2,986	4.1	4,363	0.4	28	7.5	57	▲ 1.7
5月	3,382	11.2	4,365	0.4	31	18.3	57	▲ 1.7
6月	3,148	17.3	4,372	0.5	28	18.2	57	▲ 1.7
7月	3,013	10.6	4,378	0.6	26	10.5	57	▲ 1.7
8月	3,223	12.5	4,390	0.9	28	14.9	57	▲ 1.7
9月	2,742	▲ 9.9	4,401	1.1	23	▲ 13.7	57	▲ 1.7
10月	2,797	9.7	4,405	1.1	25	19.4	57	▲ 1.7
11月	2,822	7.3	4,417	1.4	25	7.4	57	▲ 1.7
12月	3,448	7.6	4,420	1.4	29	9.9	56	▲ 3.4
令和3年1月	2,573	10.6	4,392	0.9	22	11.9	56	▲ 3.4
2月	2,341	▲ 0.3	4,345	▲ 0.1	21	5.4	57	0.0
3月	2,730	0.3	4,356	0.0	23	0.0	57	0.0
4月	3,033	1.6	4,363	0.0	27	▲ 1.9	57	0.0
5月	3,226	▲ 4.8	4,362	▲ 0.1	29	▲ 6.0	57	0.0
6月	2,830	▲ 10.1	4,360	▲ 0.3	25	▲ 10.0	57	0.0
7月	2,940	▲ 2.4	4,368	▲ 0.2	27	1.8	57	0.0
8月	2,772	▲ 14.0	4,367	▲ 0.5	24	▲ 12.8	57	0.0
9月	2,654	▲ 3.2	4,367	▲ 0.8	24	0.9	57	0.0
10月	2,797	▲ 0.0	4,368	▲ 0.8	26	4.2	57	0.0
11月	2,708	▲ 4.0	4,373	▲ 1.0	24	▲ 2.1	56	▲ 1.8
12月	3,302	▲ 4.3	4,377	▲ 1.0	28	▲ 3.9	56	0.0
令和4年1月	2,505	▲ 2.6	4,379	▲ 0.3	22	▲ 0.7	56	0.0
2月	2,246	▲ 4.1	4,380	0.8	20	▲ 4.2	56	▲ 1.8
3月	2,671	▲ 2.2	4,393	0.8	24	1.3	56	▲ 1.8
4月	2,986	▲ 1.5	4,405	1.0	27	▲ 2.3	56	▲ 1.8
5月	3,101	▲ 3.9	4,404	1.0	28	▲ 5.9	56	▲ 1.8
6月	2,810	▲ 0.7	4,405	1.0	25	▲ 1.4	56	▲ 1.8
7月	2,874	▲ 2.2	4,406	0.9	25	▲ 4.5	56	▲ 1.8
8月	2,742	▲ 1.1	4,408	0.9	24	▲ 2.0	56	▲ 1.8
9月	2,569	▲ 3.2	4,417	1.1	22	▲ 5.4	56	▲ 1.8
10月	2,846	1.7	4,422	1.2	25	▲ 3.7	56	▲ 1.8
11月	2,673	▲ 1.3	4,430	1.3	23	▲ 4.7	56	0.0
12月	3,396	2.9	4,437	1.4	29	2.0	56	0.0
令和5年1月	2,469	▲ 1.4	4,442	1.4	21	▲ 4.7	56	0.0
2月	2,248	0.1	4,442	1.4	20	▲ 1.2	56	0.0
3月	2,680	0.3	4,440	1.1	24	▲ 0.5	56	0.0
4月	2,997	0.4	4,451	1.0	27	▲ 0.3	56	0.0
5月	3,040	▲ 2.0	4,449	1.0	27	▲ 2.8	56	0.0
6月	2,760	▲ 1.8	4,452	1.1	25	▲ 0.6	56	0.0

% ホームセンター販売額対前年同月比

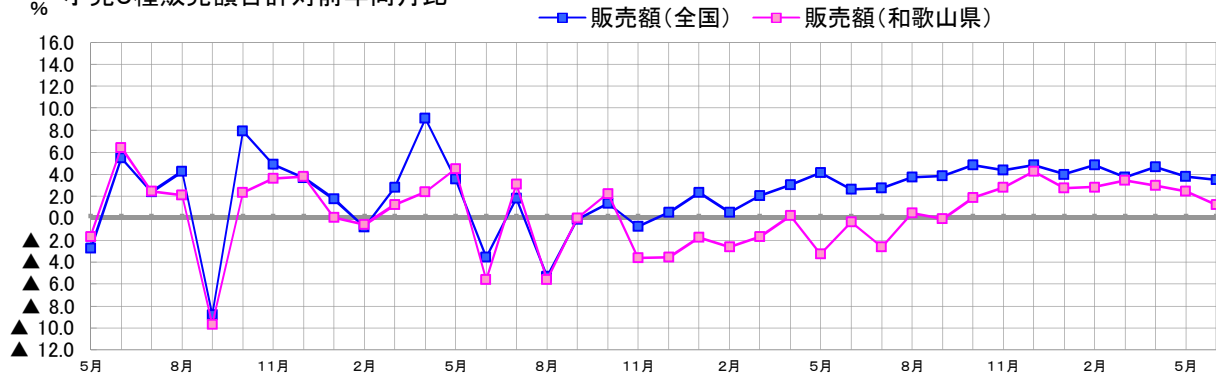


(6)小売5種((1)~(5))販売額合計

●全国は19ヶ月連続で前年を上回り、県は9ヶ月連続で前年を上回った。

年月	小売5種販売額合計			
	全国		和歌山県	
	販売額(全国) (億円)	前年比 (%)	販売額(和歌山県) (億円)	前年比 (%)
令和2年	467,204	1.0	2,761	0.9
令和3年	470,510	0.7	2,744	▲ 0.6
令和4年	486,195	3.3	2,739	▲ 0.2
令和2年1月	37,639	0.5	236	0.4
2月	35,355	5.0	210	4.2
3月	38,529	▲ 1.8	223	0.5
4月	34,573	▲ 6.9	213	▲ 3.2
5月	37,061	▲ 2.8	223	▲ 1.7
6月	40,386	5.5	240	6.4
7月	40,596	2.4	238	2.4
8月	41,385	4.2	249	2.1
9月	37,828	▲ 8.8	219	▲ 9.7
10月	38,335	7.9	217	2.3
11月	39,156	4.9	227	3.6
12月	46,369	3.6	268	3.8
令和3年1月	38,295	1.7	236	0.1
2月	35,051	▲ 0.9	208	▲ 0.6
3月	39,593	2.8	225	1.2
4月	37,706	9.1	218	2.4
5月	38,378	3.6	233	4.5
6月	38,945	▲ 3.6	226	▲ 5.6
7月	41,316	1.8	246	3.1
8月	39,174	▲ 5.3	235	▲ 5.6
9月	37,773	▲ 0.1	219	▲ 0.0
10月	38,834	1.3	222	2.2
11月	38,847	▲ 0.8	219	▲ 3.7
12月	46,599	0.5	258	▲ 3.6
令和4年1月	39,183	2.3	232	▲ 1.8
2月	35,229	0.5	203	▲ 2.7
3月	40,401	2.0	221	▲ 1.7
4月	38,846	3.0	219	0.2
5月	39,953	4.1	225	▲ 3.3
6月	39,962	2.6	225	▲ 0.4
7月	42,435	2.7	239	▲ 2.6
8月	40,625	3.7	236	0.5
9月	39,221	3.8	218	▲ 0.1
10月	40,710	4.8	226	1.8
11月	40,549	4.4	225	2.8
12月	48,836	4.8	269	4.2
令和5年1月	40,740	4.0	238	2.7
2月	36,926	4.8	209	2.8
3月	41,909	3.7	229	3.4
4月	40,647	4.6	225	3.0
5月	41,465	3.8	230	2.4
6月	41,356	3.5	228	1.2

% 小売5種販売額合計対前年同月比



⑥ 自動車・軽自動車  
 (1) 自動車新車登録台数

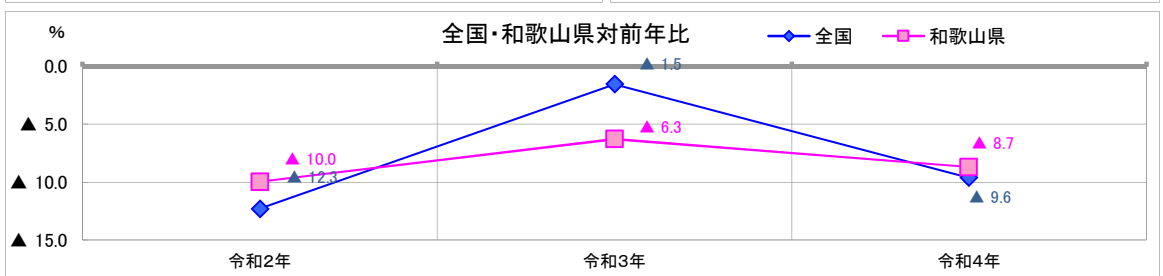
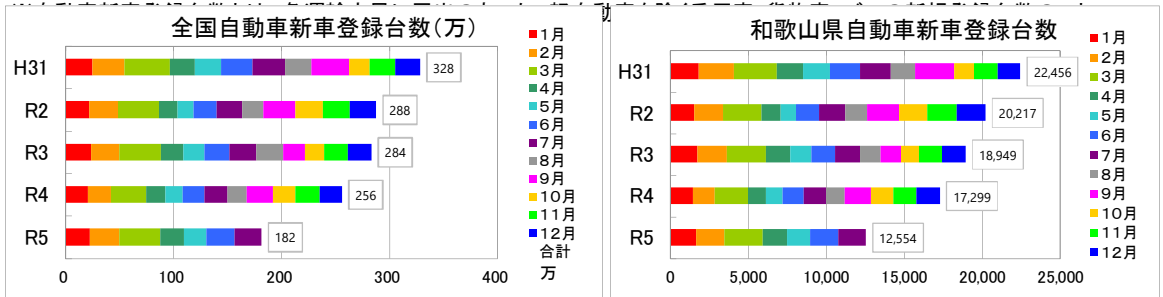
●全国は、7ヶ月連続で対前年同月比増(18.3%)  
 ●県は、7ヶ月連続で対前年同月比増(23.9%)

年月	自動車新車登録台数			
	全国	前年比 (%)	和歌山県	前年比 (%)
令和2年	2,880,527	▲ 12.3	20,217	▲ 10.0
令和3年	2,836,399	▲ 1.5	18,949	▲ 6.3
令和4年	2,563,184	▲ 9.6	17,299	▲ 8.7
令和2年1月	221,464	▲ 11.1	1,555	▲ 16.4
2月	268,302	▲ 10.7	1,831	▲ 17.8
3月	374,955	▲ 10.2	2,461	▲ 11.3
4月	172,138	▲ 25.5	1,243	▲ 25.5
5月	147,978	▲ 40.2	976	▲ 42.8
6月	214,857	▲ 26.0	1,504	▲ 22.1
7月	239,355	▲ 20.4	1,651	▲ 16.1
8月	197,832	▲ 18.5	1,392	▲ 12.7
9月	293,520	▲ 15.6	2,059	▲ 17.6
10月	253,304	31.6	1,823	3412.9
11月	253,069	6.0	1,871	24.7
12月	243,753	7.4	1,851	26.9
令和3年1月	236,592	6.8	1,752	12.7
2月	262,372	▲ 2.2	1,891	3.3
3月	384,114	2.4	2,520	2.4
4月	210,353	22.2	1,557	25.3
5月	193,750	30.9	1,345	37.8
6月	234,697	9.2	1,524	1.3
7月	247,148	3.3	1,584	▲ 4.1
8月	247,149	24.9	1,333	▲ 4.2
9月	205,423	▲ 30.0	1,317	▲ 36.0
10月	176,743	▲ 30.2	1,127	▲ 38.2
11月	219,276	▲ 13.4	1,471	▲ 21.4
12月	218,782	▲ 10.2	1,528	▲ 17.5
令和4年1月	207,123	▲ 12.5	1,485	▲ 15.2
2月	213,699	▲ 18.6	1,403	▲ 25.8
3月	327,293	▲ 14.8	2,106	▲ 16.4
4月	178,761	▲ 15.0	1,171	▲ 24.8
5月	161,354	▲ 16.7	1,071	▲ 20.4
6月	197,530	▲ 15.8	1,344	▲ 11.8
7月	214,134	▲ 13.4	1,428	▲ 9.8
8月	179,075	▲ 27.5	1,184	▲ 11.2
9月	242,042	17.8	1,677	27.3
10月	211,542	19.7	1,437	27.5
11月	221,541	1.0	1,493	1.5
12月	209,090	▲ 4.4	1,500	▲ 1.8
令和5年1月	229,497	10.8	1,673	12.7
2月	269,837	26.3	1,830	30.4
3月	378,557	15.7	2,423	15.1
4月	219,987	23.1	1,571	34.2
5月	206,663	28.1	1,464	36.7
6月	259,794	31.5	1,823	35.6
7月	253,241	18.3	1,770	23.9

資料出所

(一社)日本自動車販売協会連合会

和歌山県自動車販売協会



## (2) 軽自動車新車販売台数

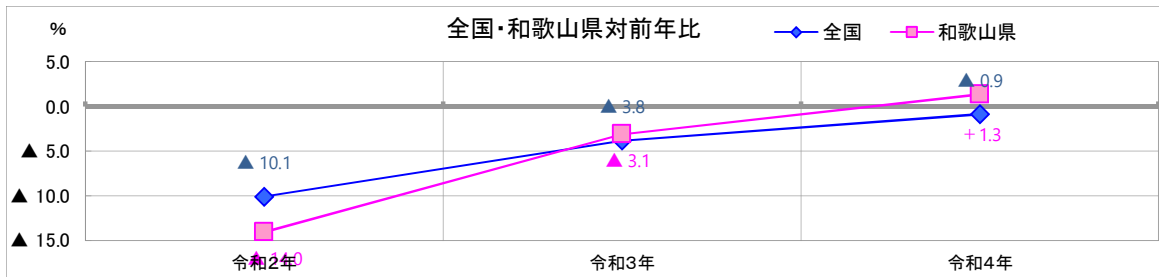
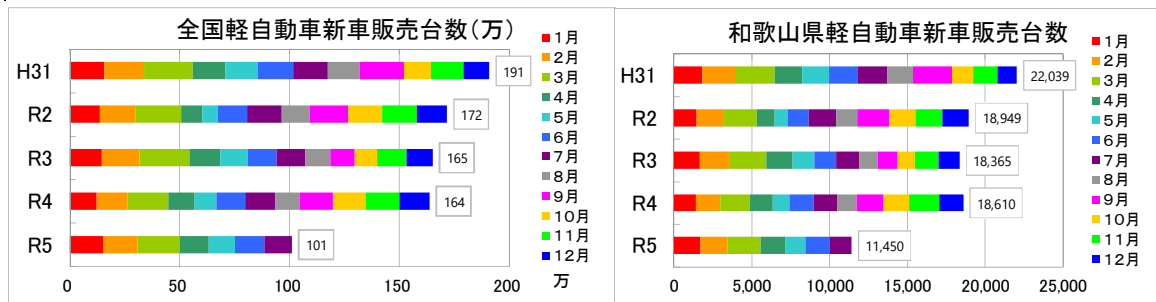
●全国は、11ヶ月ぶりに対前年同月比減(-6.9%)

●県は、2ヶ月連続で対前年同月比減(-6.7%)

年月	軽自動車新車販売台数			
	全国	前年比 (%)	和歌山県	前年比 (%)
令和2年	1,718,088	▲ 10.1	18,949	▲ 14.0
令和3年	1,652,522	▲ 3.8	18,365	▲ 3.1
令和4年	1,638,136	▲ 0.9	18,610	▲ 1.3
令和2年1月	138,639	▲ 12.8	1,480	▲ 19.6
2月	161,883	▲ 9.6	1,776	▲ 15.8
3月	206,483	▲ 7.6	2,093	▲ 17.9
4月	98,255	▲ 33.5	1,146	▲ 35.2
5月	70,307	▲ 52.7	808	▲ 52.8
6月	132,515	▲ 17.3	1,393	▲ 25.7
7月	156,991	▲ 1.1	1,744	▲ 6.6
8月	128,607	▲ 11.8	1,357	▲ 18.4
9月	176,186	▲ 12.1	2,051	▲ 18.0
10月	153,547	25.6	1,687	23.8
11月	158,532	7.8	1,753	3412.9
12月	136,143	15.4	1,661	33.2
令和3年1月	147,850	6.6	1,667	12.6
2月	169,926	5.0	1,938	9.1
3月	228,889	10.9	2,350	12.3
4月	139,541	42.0	1,709	49.1
5月	125,568	78.6	1,391	72.2
6月	130,934	▲ 1.2	1,399	0.4
7月	130,300	▲ 17.0	1,459	▲ 16.3
8月	113,129	▲ 12.0	1,212	▲ 10.7
9月	112,948	▲ 35.9	1,271	▲ 38.0
10月	102,598	▲ 33.2	1,105	▲ 34.5
11月	133,179	▲ 16.0	1,533	▲ 12.5
12月	117,660	▲ 13.6	1,331	▲ 19.9
令和4年1月	122,576	▲ 17.1	1,439	▲ 13.7
2月	140,969	▲ 17.0	1,554	▲ 19.8
3月	185,569	▲ 18.9	1,917	▲ 18.4
4月	120,859	▲ 13.4	1,466	▲ 14.2
5月	100,079	▲ 20.3	1,064	▲ 23.5
6月	130,366	▲ 0.4	1,568	▲ 12.1
7月	135,201	3.8	1,521	4.2
8月	110,967	▲ 1.9	1,218	0.5
9月	153,121	35.6	1,731	36.2
10月	147,617	43.9	1,670	51.1
11月	155,538	16.8	1,906	24.3
12月	135,274	15.0	1,556	16.9
令和5年1月	152,841	24.7	1,731	20.3
2月	156,889	11.3	1,741	12.0
3月	193,937	4.5	2,103	9.7
4月	129,605	7.2	1,635	11.5
5月	120,068	20.0	1,271	19.5
6月	132,925	2.0	1,550	▲ 1.1
7月	125,811	▲ 6.9	1,419	▲ 6.7

資料出所

4.509373872



# ⑦ 家計消費支出・消費者物価指数

(消費者物価指数:2020年=100)

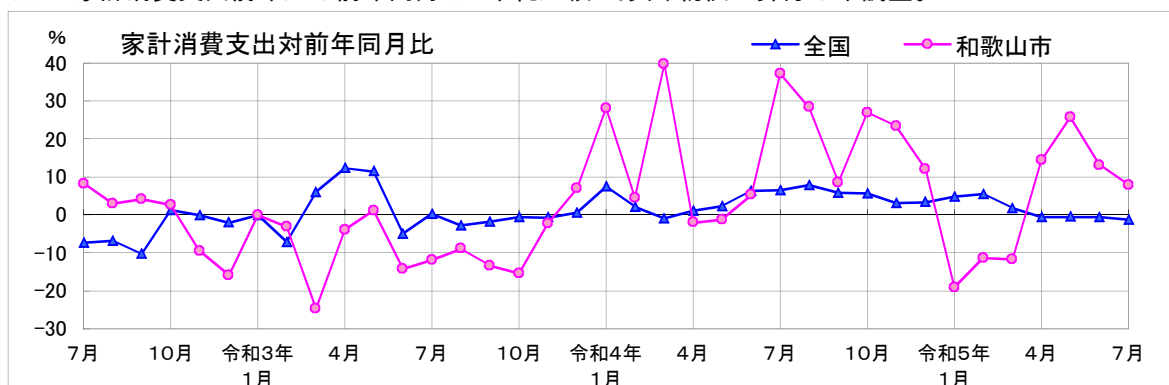
年	全国				和歌山市			
	家計消費支出		消費者物価指数		家計消費支出		消費者物価指数	
	(千円)	前年比 (%)	(総合)	前年比 (%)	(千円)	前年比 (%)	(総合)	前年比 (%)
平成30年	287.315	1.5	99.5	1.0	224.853	▲ 5.9	100.2	0.8
平成31年・令和元年	293.379	2.1	100.0	0.5	242.191	7.7	100.0	▲ 0.2
令和2年	277.926	▲ 5.3	100.0	0.0	245.467	1.4	100.0	0.0
令和3年	279.024	0.4	99.8	▲ 0.2	225.703	▲ 8.1	99.7	▲ 0.3
令和4年	290.865	4.2	102.3	2.5	263.910	16.9	101.3	1.7
年月	(千円)	前年比 (%)		前年比 (%)	(千円)	前年比 (%)		前年比 (%)
令和2年2月	271.735	0.2	100.3	0.4	241.188	17.7	100.2	▲ 0.2
3月	292.214	▲ 5.5	100.3	0.4	278.963	13.9	100.1	▲ 0.1
4月	267.922	▲ 11.0	100.2	0.1	254.261	14.2	100.0	▲ 0.1
5月	252.017	▲ 16.2	100.1	0.1	211.155	▲ 22.3	99.8	▲ 0.1
6月	273.699	▲ 1.1	99.9	0.1	238.284	11.3	99.8	0.0
7月	266.897	▲ 7.3	100.0	0.3	243.288	8.3	99.8	0.0
8月	276.360	▲ 6.7	100.1	0.2	235.464	3.0	100.2	0.4
9月	269.863	▲ 10.2	99.9	0.0	253.681	4.3	100.2	▲ 0.1
10月	283.508	1.4	99.8	▲ 0.4	271.895	2.7	100.1	▲ 0.1
11月	278.718	▲ 0.0	99.5	▲ 0.9	229.638	▲ 9.5	99.8	▲ 0.3
12月	315.007	▲ 2.0	99.3	▲ 1.2	244.786	▲ 15.9	99.6	▲ 0.2
令和3年1月	267.760	▲ 6.8	99.8	▲ 0.7	227.160	▲ 6.5	100.0	0.4
2月	252.451	▲ 7.1	99.8	▲ 0.5	233.903	▲ 3.0	99.8	▲ 0.2
3月	309.800	6.0	99.9	▲ 0.4	210.131	▲ 24.7	99.9	0.1
4月	301.043	12.4	99.1	▲ 1.1	244.452	▲ 3.9	98.7	▲ 1.2
5月	281.063	11.5	99.4	▲ 0.8	213.696	1.2	99.0	0.3
6月	260.285	▲ 4.9	99.5	▲ 0.5	204.394	▲ 14.2	99.1	0.1
7月	267.710	0.3	99.7	▲ 0.3	214.576	▲ 11.8	99.6	0.5
8月	268.710	▲ 2.8	99.7	▲ 0.4	214.576	▲ 8.9	99.6	▲ 0.1
9月	265.306	▲ 1.7	100.1	0.2	219.742	▲ 13.4	100.1	0.5
10月	281.996	▲ 0.5	99.9	0.1	230.280	▲ 15.3	99.9	0.5
11月	277.029	▲ 0.6	100.1	0.6	224.666	▲ 2.2	100.1	0.5
12月	317.206	0.7	100.1	0.8	262.100	7.1	100.0	0.5
令和4年1月	287.801	7.5	100.3	0.5	291.116	28.2	99.9	▲ 0.1
2月	257.887	2.2	100.7	0.9	244.379	4.5	99.8	0.0
3月	307.261	▲ 0.8	101.1	1.2	293.613	39.7	100.1	0.2
4月	304.510	1.2	101.5	2.5	239.627	▲ 2.0	100.4	1.7
5月	287.687	2.4	101.8	2.5	211.165	▲ 1.2	100.6	1.6
6月	276.885	6.4	101.8	2.4	215.179	5.3	100.8	1.7
7月	285.313	6.6	102.3	2.6	294.381	37.2	101.2	1.5
8月	289.974	7.9	102.7	3.0	275.462	28.4	101.3	1.7
9月	280.999	5.9	103.1	3.0	238.543	8.6	102.0	1.9
10月	298.006	5.7	103.7	3.7	292.394	27.0	103.0	3.1
11月	285.947	3.2	103.9	3.8	277.208	23.4	103.4	3.3
12月	328.114	3.4	104.1	4.0	293.850	12.1	103.4	3.4
令和5年1月	301.646	4.8	104.7	4.3	235.415	▲ 19.1	103.8	3.9
2月	272.214	5.6	104.0	3.3	216.784	▲ 11.3	103.0	3.2
3月	312.758	1.8	104.4	3.2	259.543	▲ 11.6	103.1	3.0
4月	303.076	▲ 0.5	105.1	3.5	274.204	14.4	103.2	2.8
5月	286.443	▲ 0.4	105.1	3.2	265.452	25.7	103.4	2.7
6月	275.545	▲ 0.5	105.2	3.3	243.441	13.1	103.3	2.5
7月	281.736	▲ 1.3	105.7	3.3	317.726	7.9	103.7	2.5

資料出所

総務省

※1. 家計消費支出は「2人以上の世帯」

※2. 家計消費支出前年比は前年同月との単純比較であり、物価上昇分は未調整。



⑧ 新設住宅着工戸数

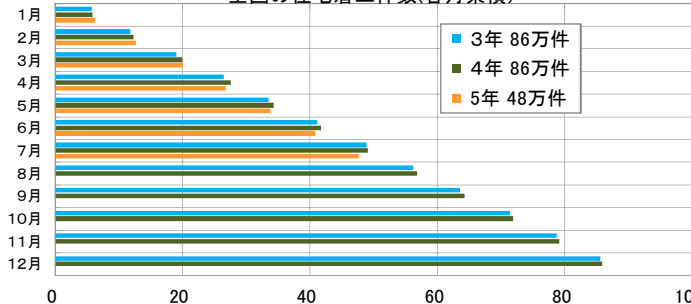
●全国は、2ヶ月連続で対前年同月比減(-6.7%)となった。  
●県は、5ヶ月ぶりに対前年同月比増(8.9%)となった。

年月	全国								和歌山県							
	着工戸数		持家	貸家	給与住宅	分譲住宅			着工戸数		持家	貸家	給与住宅	分譲住宅		
	前年比(%)	前年比(%)				うちマンション除く	うちマンション	前年比(%)	前年比(%)	うちマンション除く				うちマンション		
平成30年	942,370	▲2.3	283,235	396,404	7,468	255,263	144,753	110,510	4,935	8.7	2,840	1,287	13	795	619	176
平成31年・令和元年	905,123	▲4.0	288,738	342,289	6,400	267,696	149,893	117,803	5,188	5.1	2,984	1,337	13	854	524	330
令和2年	815,340	▲9.9	261,088	306,753	7,231	240,268	132,384	107,884	4,514	▲13.0	2,534	1,254	120	606	512	94
令和3年	856,484	5.0	285,575	321,376	5,589	243,944	142,652	101,292	4,591	1.7	2,727	1,278	1	585	585	0
令和4年	859,529	0.4	253,287	345,080	5,675	255,487	147,289	108,198	4,758	3.6	2,580	1,308	30	840	568	272
令和2年1月	60,341	▲10.1	18,037	24,147	301	17,856	11,067	6,789	264	▲12.3	189	54	1	20	20	0
2月	63,105	▲12.3	19,557	22,638	548	20,362	11,009	9,353	363	▲8.6	161	83	81	38	38	0
3月	70,729	▲7.6	22,327	26,545	637	21,220	11,720	9,500	289	▲28.8	187	88	0	14	14	0
4月	69,568	▲12.4	21,018	25,379	614	22,557	11,834	10,723	646	35.7	277	301	24	44	44	0
5月	63,839	▲12.0	19,697	24,041	344	19,757	10,465	9,292	220	▲40.1	111	75	0	34	34	0
6月	71,101	▲12.8	23,650	26,666	596	20,189	11,767	8,422	385	▲15.4	241	73	5	66	66	0
7月	70,244	▲11.3	22,708	27,696	481	19,359	11,007	8,352	352	▲17.2	226	71	3	52	52	0
8月	69,101	▲9.1	21,915	27,671	582	18,933	9,556	9,377	330	▲46.3	205	83	0	42	42	0
9月	70,186	▲9.9	22,337	25,053	637	22,159	10,189	11,970	465	31.0	212	148	1	104	49	55
10月	70,685	▲8.3	23,013	26,043	923	20,706	10,798	9,908	360	▲18.2	202	87	2	69	69	0
11月	70,798	▲8.7	24,010	26,451	789	19,548	11,499	8,049	345	▲40.9	224	73	2	46	46	0
12月	65,643	▲9.0	22,819	24,423	779	17,622	11,473	6,149	495	34.5	299	118	1	77	38	39
令和3年1月	58,448	▲3.7	19,200	19,794	365	19,089	10,314	8,775	284	7.6	195	39	1	49	49	0
2月	60,764	▲3.1	20,390	22,556	420	17,398	10,619	6,779	336	▲7.4	198	111	0	27	27	0
3月	71,787	1.5	22,340	27,245	378	21,824	11,432	10,392	234	▲19.0	120	88	0	26	26	0
4月	74,521	7.1	22,877	28,825	336	22,483	11,707	10,776	463	▲28.3	299	94	0	70	70	0
5月	70,178	9.9	22,887	25,074	791	21,426	11,982	9,444	328	49.1	171	116	0	41	41	0
6月	76,312	7.3	26,151	29,802	482	19,877	12,853	7,024	405	5.2	239	111	0	55	55	0
7月	77,182	9.9	26,071	29,230	401	21,480	12,363	9,117	455	29.3	226	178	0	51	51	0
8月	74,303	7.5	25,100	28,733	534	19,936	11,968	7,968	368	11.5	197	134	0	37	37	0
9月	73,178	4.3	25,659	28,254	410	18,855	11,604	7,251	457	▲1.7	281	116	0	60	60	0
10月	78,004	10.4	26,840	29,822	506	20,836	12,400	8,436	420	16.7	323	38	0	59	59	0
11月	73,414	3.7	25,329	26,819	453	20,813	12,574	8,239	392	13.6	230	134	0	28	28	0
12月	68,393	4.2	22,731	25,222	513	19,927	12,836	7,091	449	▲9.3	248	119	0	82	82	0
令和4年1月	59,690	2.1	18,130	23,083	323	18,154	11,083	7,071	454	59.9	219	171	0	64	64	0
2月	64,614	6.3	19,258	23,583	320	21,453	11,726	9,727	364	8.3	195	60	0	109	40	69
3月	76,120	6.0	20,246	32,305	425	23,144	12,526	10,618	353	50.9	200	105	0	48	48	0
4月	76,295	2.4	21,040	29,526	522	25,207	12,522	12,685	389	▲16.0	180	88	1	120	38	82
5月	67,223	▲4.2	21,314	25,963	349	19,597	12,028	7,569	375	14.3	199	128	1	47	47	0
6月	74,617	▲2.2	23,196	30,294	435	20,692	12,837	7,855	344	▲15.1	228	75	2	39	39	0
7月	73,024	▲5.4	22,430	29,686	295	20,613	12,560	8,053	358	▲21.3	229	57	22	50	50	0
8月	77,731	4.6	22,302	31,303	954	23,172	12,445	10,727	436	18.5	239	88	0	109	53	56
9月	74,004	1.1	22,258	30,623	351	20,772	12,386	8,386	531	16.2	248	151	2	130	65	65
10月	76,590	▲1.8	21,834	31,996	919	21,841	12,543	9,298	372	▲11.4	220	119	0	33	33	0
11月	72,372	▲1.4	21,511	29,873	346	20,642	12,550	8,092	338	▲13.8	206	93	2	37	37	0
12月	67,249	▲1.7	19,768	26,845	436	20,200	12,083	8,117	444	▲1.1	217	173	0	54	54	0
令和5年1月	63,604	6.6	16,627	24,041	238	22,698	10,708	11,990	354	▲22.0	142	86	4	122	30	92
2月	64,426	▲0.3	18,368	24,692	304	21,062	11,312	9,750	378	3.8	215	114	0	49	49	0
3月	73,693	▲3.2	17,484	32,585	571	23,053	11,675	11,378	271	▲23.2	130	113	2	26	26	0
4月	67,250	▲11.9	18,597	28,685	267	19,701	12,468	7,233	312	▲19.8	168	90	0	54	54	0
5月	69,561	3.5	18,853	28,695	624	21,389	11,689	9,700	278	▲25.9	135	99	0	44	44	0
6月	71,015	▲4.8	20,325	30,112	494	20,084	11,662	8,422	225	▲34.6	142	60	0	23	23	0
7月	68,151	▲6.7	20,689	30,170	313	16,979	11,182	5,797	390	8.9	219	125	0	46	46	0

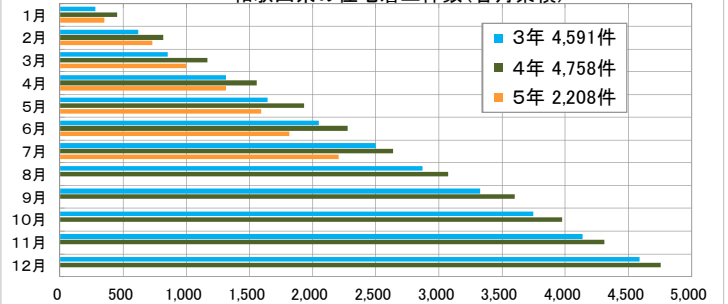
資料出所

国土交通省

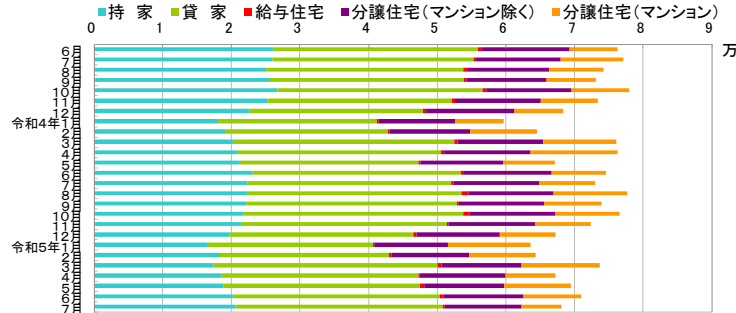
全国の住宅着工件数(各月累積)



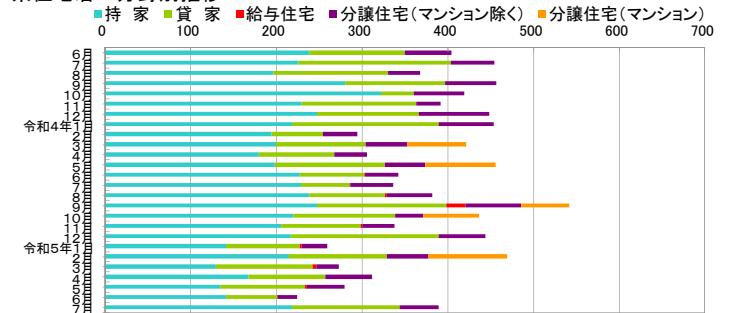
和歌山県の住宅着工件数(各月累積)



全国住宅着工分野別推移



県住宅着工分野別推移



### ⑨ 有効求人倍率及び完全失業率

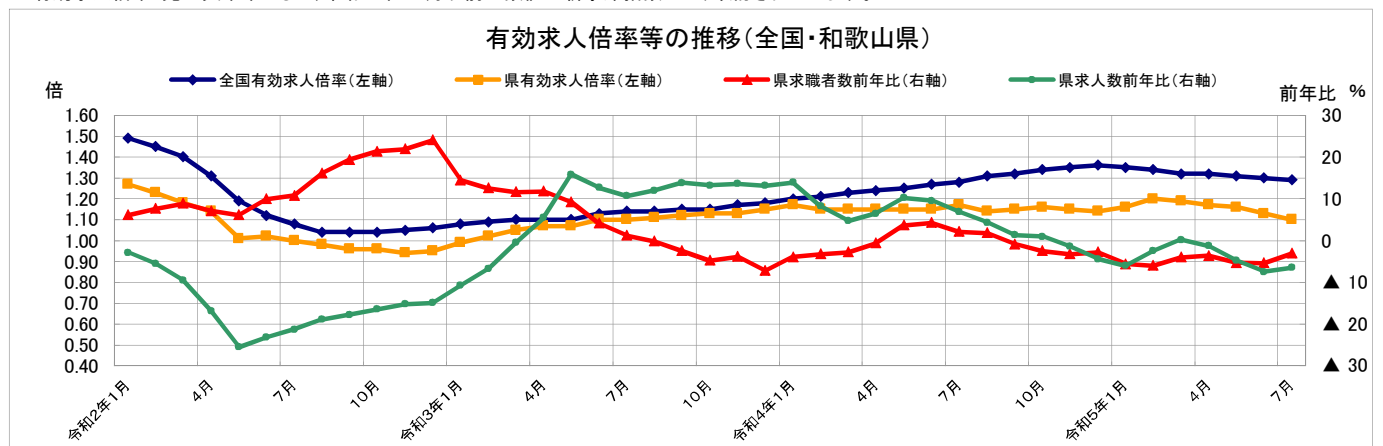
※有効求人倍率の暦年数値は原数値

※暦年分は年平均

※季節調整値

年	有効求人倍率(季節調整済)				求職者数、求人数(原数値)				完全失業率	
	全国		和歌山県		和歌山県				全国	
	(倍)	前月差	(倍)	前月差	有効求職者数	前年比(%)	有効求人数	前年比(%)	(%)	前月差
平成30年	1.61	0.11	1.34	0.07	12,970	△ 4.1	17,355	1.4	2.4	△ 0.4
平成31年・令和元年	1.60	▲ 0.01	1.41	0.07	12,699	△ 2.1	17,920	3.3	2.4	0.0
令和2年	1.18	▲ 0.42	1.05	▲ 0.36	14,373	13.2	15,107	▲ 15.7	2.8	0.4
令和3年	1.13	▲ 0.05	1.09	0.04	14,876	3.5	16,195	7.2	2.8	0.0
令和4年	1.28	0.15	1.15	0.06	14,658	△ 1.5	16,918	4.5	2.6	△ 0.2
年月	(倍)	前月差	(倍)	前月差		前年比(%)		前年比(%)	(%)	前月差
令和2年1月	1.49	▲ 0.08	1.27	▲ 0.11	12,755	6.1	16,978	▲ 2.9	2.4	0.2
2月	1.45	▲ 0.04	1.23	▲ 0.04	13,198	7.7	16,698	▲ 5.5	2.4	0.0
3月	1.40	▲ 0.05	1.18	▲ 0.05	13,767	8.9	16,277	▲ 9.6	2.5	0.1
4月	1.31	▲ 0.09	1.14	▲ 0.04	14,204	7.1	14,812	▲ 16.8	2.6	0.1
5月	1.19	▲ 0.12	1.01	▲ 0.13	14,122	6.1	13,279	▲ 25.5	2.8	0.2
6月	1.12	▲ 0.07	1.02	0.01	14,383	9.9	13,784	▲ 23.2	2.8	0.0
7月	1.08	▲ 0.04	1.00	▲ 0.02	14,495	10.8	14,142	▲ 21.3	2.9	0.1
8月	1.04	▲ 0.04	0.98	▲ 0.02	14,804	16.1	14,364	▲ 18.9	3.0	0.1
9月	1.04	0.00	0.96	▲ 0.02	15,316	19.3	14,735	▲ 17.8	3.0	0.0
10月	1.04	0.00	0.96	0.00	15,747	21.3	15,354	▲ 16.5	3.1	0.1
11月	1.05	0.01	0.94	▲ 0.02	15,189	21.9	15,586	▲ 15.2	3.0	△ 0.1
12月	1.06	0.01	0.95	0.01	14,500	24.0	15,274	▲ 14.9	3.0	0.0
令和3年1月	1.08	0.02	0.99	0.04	14,599	14.5	15,146	▲ 10.8	2.9	△ 0.1
2月	1.09	0.01	1.02	0.03	14,854	12.5	15,565	▲ 6.8	2.9	0.0
3月	1.10	0.01	1.05	0.03	15,367	11.6	16,205	▲ 0.4	2.6	△ 0.3
4月	1.10	0.00	1.07	0.02	15,872	11.7	15,617	5.4	2.8	0.2
5月	1.10	0.00	1.07	0.00	15,416	9.2	15,381	15.8	3.0	0.2
6月	1.13	0.03	1.10	0.03	14,975	4.1	15,539	12.7	2.9	△ 0.1
7月	1.14	0.01	1.10	0.00	14,673	1.2	15,650	10.7	2.8	△ 0.1
8月	1.14	0.00	1.11	0.01	14,771	△ 0.2	16,090	12.0	2.8	0.0
9月	1.15	0.01	1.12	0.01	14,943	△ 2.4	16,776	13.9	2.8	0.0
10月	1.15	0.00	1.13	0.01	14,987	△ 4.8	17,385	13.2	2.7	△ 0.1
11月	1.17	0.02	1.13	0.00	14,594	△ 3.9	17,711	13.6	2.8	0.1
12月	1.18	0.01	1.15	0.02	13,456	△ 7.2	17,275	13.1	2.7	△ 0.1
令和4年1月	1.20	0.02	1.17	0.02	14,023	△ 3.9	17,246	13.9	2.8	0.1
2月	1.21	0.01	1.15	▲ 0.02	14,366	△ 3.3	16,842	8.2	2.7	△ 0.1
3月	1.23	0.02	1.15	0.00	14,930	△ 2.8	16,974	4.7	2.6	△ 0.1
4月	1.24	0.01	1.15	0.00	15,771	△ 0.6	16,627	6.5	2.5	△ 0.1
5月	1.25	0.01	1.15	0.00	15,975	3.6	16,960	10.3	2.6	0.1
6月	1.27	0.02	1.15	0.00	15,619	4.3	17,023	9.6	2.6	0.0
7月	1.28	0.01	1.17	0.02	14,979	2.1	16,726	6.9	2.6	0.0
8月	1.31	0.03	1.14	▲ 0.03	15,035	1.8	16,785	4.3	2.5	△ 0.1
9月	1.32	0.01	1.15	0.01	14,813	△ 0.9	17,001	1.3	2.6	0.1
10月	1.34	0.02	1.16	0.01	14,606	△ 2.5	17,553	1.0	2.6	0.0
11月	1.35	0.01	1.15	▲ 0.01	14,127	△ 3.2	17,464	▲ 1.4	2.5	△ 0.1
12月	1.36	0.01	1.14	▲ 0.01	13,077	△ 2.8	16,517	▲ 4.4	2.5	0.0
令和5年1月	1.35	▲ 0.01	1.16	0.02	13,231	△ 5.6	16,218	▲ 6.0	2.4	△ 0.1
2月	1.34	▲ 0.01	1.20	0.04	13,495	△ 6.1	16,428	▲ 2.5	2.6	0.2
3月	1.32	▲ 0.02	1.19	▲ 0.01	14,334	△ 4.0	17,008	0.2	2.8	0.2
4月	1.32	0.00	1.17	▲ 0.02	15,195	△ 3.7	16,419	▲ 1.3	2.6	△ 0.2
5月	1.31	▲ 0.01	1.16	▲ 0.01	15,122	△ 5.3	16,156	▲ 4.7	2.6	0.0
6月	1.30	▲ 0.01	1.13	▲ 0.03	14,776	△ 5.4	15,751	▲ 7.5	2.5	△ 0.1
7月	1.29	▲ 0.01	1.10	▲ 0.03	14,521	△ 3.1	15,635	▲ 6.5	2.7	0.2

※有効求人倍率・完全失業率ともに、令和2年12月以前の数値は新季節指数により改訂されています。





# ⑩ 労働時間指数(所定内・所定外)・実質賃金指数(現金給与総額)

(注) 事業所規模30人以上

(令和2年=100)

※調査対象事業所について、平成30年から、従来の2～3年に一度行う総入れ替え方式から、毎年1月分調査時に行う部分入れ替え方式に変更となった。

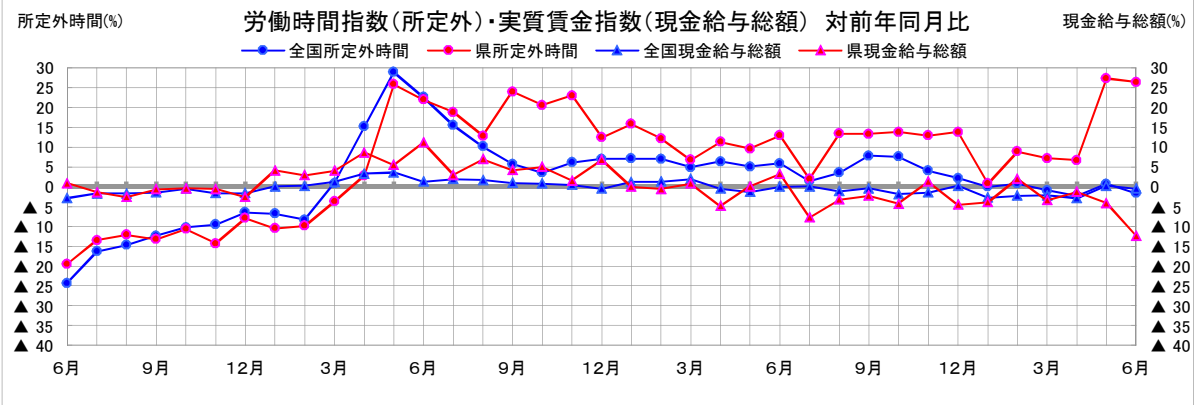
※全国の値については、令和元年6月分速報から、「500人以上規模の事業所」について全数調査による値に変更となっており、令和元年6月分から令和2年5月分までの前年同月比は、前年同月の値として抽出調査による値を用いているので注意。なお、平成30年11月分速報から、平成24年以降において東京都の「500人以上規模の事業所」についても再集計した値(再集計値)に変更しており、従来の公表値とは接続しないことに注意。

年月	全国(調査産業計)						和歌山県(調査産業計)					
	労働時間指数 (所定内労働時間)		労働時間指数 (所定外労働時間)		実質賃金指数 (現金給与総額)		労働時間指数 (所定内労働時間)		労働時間指数 (所定外労働時間)		実質賃金指数 (現金給与総額)	
		前年比 (%)		前年比 (%)		前年比 (%)		前年比 (%)		前年比 (%)		前年比 (%)
平成30年	104.1	▲0.6	116.2	▲1.1	102.4	0.0	100.9	▲1.5	121.9	▲3.9	101.8	2.3
平成31年・令和元年	101.9	▲2.1	115.1	▲1.0	101.7	▲0.8	101.7	0.9	110.7	▲9.2	100.8	▲1.0
令和2年	100.0	▲1.7	100.0	▲13.1	100.0	▲1.7	100.0	▲1.8	100.0	▲9.6	100.0	▲0.7
令和3年	100.9	0.8	107.4	7.4	101.2	1.2	103.6	3.6	110.4	10.4	105.7	5.7
令和4年	101.1	0.2	113.0	5.2	101.3	0.1	101.2	▲2.3	123.1	11.5	103.8	▲1.8
令和元年12月	102.3	▲0.4	114.2	▲3.9	187.1	▲1.4	97.2	1.6	88.4	▲10.9	179.6	0.3
令和2年1月	97.1	1.1	109.5	▲2.5	83.5	0.0	92.8	2.7	88.4	5.6	86.2	3.0
2月	98.5	▲1.5	112.2	▲3.2	81.6	0.2	94.7	▲1.6	86.0	6.7	80.9	0.0
3月	100.5	▲0.8	110.4	▲7.1	86.7	▲0.8	94.3	▲1.3	84.5	0.0	85.7	▲1.6
4月	102.9	▲1.7	97.4	▲19.9	84.1	▲1.2	97.9	▲2.1	81.4	▲11.0	81.6	▲2.3
5月	91.3	▲8.3	79.8	▲30.6	82.4	▲3.4	88.7	▲5.8	65.9	▲24.1	81.5	0.1
6月	101.9	▲2.3	86.3	▲24.3	148.7	▲2.9	93.2	▲6.7	70.5	▲19.5	140.5	0.9
7月	104.6	▲1.7	95.6	▲16.3	114.9	▲1.7	97.7	▲1.1	74.4	▲13.5	108.2	▲1.4
8月	95.5	▲4.7	91.9	▲14.7	82.7	▲1.7	94.5	▲2.5	72.9	▲12.1	81.6	▲2.6
9月	100.2	▲0.2	99.3	▲12.4	82.5	▲1.5	96.4	▲0.5	71.3	▲13.3	80.1	▲0.7
10月	105.0	1.6	104.8	▲10.3	83.1	▲0.5	98.0	2.2	71.3	▲10.7	81.1	▲0.4
11月	101.9	▲2.1	105.8	▲9.5	86.9	▲1.6	97.5	▲1.8	74.4	▲14.3	85.7	▲0.6
12月	100.9	▲1.3	106.7	▲6.5	183.8	▲1.6	95.8	▲1.4	81.4	▲7.9	175.0	▲2.6
令和3年1月	95.8	▲1.4	102.1	▲6.8	83.6	0.1	98.7	1.2	102.9	▲10.5	92.0	4.1
2月	95.9	▲2.7	103.0	▲8.3	81.8	0.2	99.4	▲0.1	100.8	▲9.9	85.2	2.9
3月	102.7	2.2	111.3	0.9	87.7	1.2	102.3	3.2	105.9	▲3.7	91.3	4.0
4月	106.7	3.7	112.2	15.2	86.9	3.3	108.9	5.8	108.9	2.8	91.1	8.6
5月	96.4	5.6	103.0	28.9	85.4	3.6	99.3	6.5	107.8	25.8	88.4	5.5
6月	104.6	2.7	105.8	22.6	150.7	1.3	106.4	8.6	111.9	22.0	160.3	11.1
7月	104.2	▲0.4	110.4	15.5	117.1	1.9	104.6	1.8	115.0	18.8	114.5	3.0
8月	96.4	0.9	101.1	10.2	84.1	1.7	101.9	2.5	106.9	12.8	89.7	6.9
9月	100.4	0.1	104.8	5.7	83.3	1.0	104.3	2.9	115.0	24.0	85.9	4.2
10月	102.7	▲2.2	108.5	3.5	83.8	0.8	105.2	2.1	111.9	20.6	87.7	5.0
11月	103.2	1.3	112.2	6.1	87.3	0.5	106.3	3.7	119.0	23.0	89.6	1.5
12月	102.0	1.0	114.2	7.0	182.9	▲0.5	105.4	4.7	119.0	12.4	192.7	6.8
令和4年1月	96.5	0.7	109.3	7.1	84.6	1.2	95.8	▲2.9	119.2	15.8	92.0	0.0
2月	96.2	0.3	110.2	7.0	82.9	1.3	96.3	▲3.1	113.1	12.2	84.7	▲0.6
3月	101.8	▲0.9	116.7	4.9	89.4	1.9	99.9	▲2.3	113.1	6.8	92.0	0.8
4月	105.0	▲1.6	119.4	6.4	86.5	▲0.5	105.3	▲3.3	121.2	11.3	86.6	▲4.9
5月	97.1	0.7	108.3	5.1	84.3	▲1.3	96.5	▲2.8	118.2	9.6	88.5	0.1
6月	106.1	1.4	112.0	5.9	150.7	0.0	107.1	0.7	126.3	12.9	165.4	3.2
7月	104.1	▲0.1	112.0	1.4	117.2	0.1	102.8	▲1.7	117.2	1.9	105.6	▲7.8
8月	98.6	2.3	104.6	3.5	83.2	▲1.1	99.4	▲2.5	121.2	13.4	86.8	▲3.2
9月	101.7	1.3	113.0	7.8	83.0	▲0.4	102.8	▲1.4	130.3	13.3	83.9	▲2.3
10月	101.8	▲0.9	116.7	7.6	82.2	▲1.9	101.7	▲3.3	127.3	13.8	83.9	▲4.3
11月	102.9	▲0.3	116.7	4.0	86.0	▲1.5	103.8	▲2.4	134.3	12.9	90.8	1.3
12月	101.5	▲0.5	116.7	2.2	183.3	0.2	102.4	▲2.8	135.4	13.8	184.0	▲4.5
令和5年1月	95.6	▲0.9	109.3	0.0	82.2	▲2.8	94.5	▲1.4	118.2	0.8	88.4	▲3.9
2月	98.5	2.4	111.1	0.8	81.0	▲2.3	98.3	2.1	123.2	8.9	86.4	2.0
3月	102.9	1.1	115.7	▲0.9	87.4	▲2.2	100.2	0.3	121.2	7.2	88.9	▲3.4
4月	104.7	▲0.3	116.7	▲2.3	84.0	▲2.9	105.0	▲0.3	129.3	6.7	85.5	▲1.3
5月	99.7	2.7	108.1	0.7	84.5	0.2	99.2	2.8	150.5	27.3	84.9	▲4.1
6月	106.3	0.2	110.2	▲1.6	150.0	▲0.5	106.7	▲0.4	159.6	26.4	144.9	▲12.4

資料出所

厚生労働省

県調査統計課



### ⑪ 観光(宿泊施設の客室稼働率・定員稼働率)

年	客室稼働率(※1)				定員稼働率(※2)			
	全国		和歌山県		全国		和歌山県	
	(%)	前年差 (ポイント)	(%)	前年差 (ポイント)	(%)	前年差 (ポイント)	(%)	前年差 (ポイント)
平成30年	61.2	0.7	46.3	1.8	40.8	0.7	29.1	2.4
平成31年・令和元年	62.7	1.5	46.5	0.2	41.8	1.0	28.2	▲ 0.9
令和2年	34.3	▲ 28.4	32.2	▲ 14.3	21.2	▲ 20.6	18.3	▲ 9.9
令和3年	34.3	0.0	35.1	2.9	20.5	▲ 0.7	20.4	2.1
令和4年	46.5	12.2	40.3	5.2	29.4	8.9	23.8	3.4
年月	(%)	前年同月差 (ポイント)	(%)	前年同月差 (ポイント)	(%)	前年同月差 (ポイント)	(%)	前年同月差 (ポイント)
令和元年12月	58.7	0.1	42.3	0.8	38.4	▲ 0.6	23.8	▲ 0.1
令和2年1月	54.1	0.1	40.5	1.3	36.0	0.1	24.4	1.8
2月	52.5	▲ 9.4	38.1	▲ 4.8	33.3	▲ 7.0	21.0	▲ 2.6
3月	32.1	▲ 31.3	28.0	▲ 21.5	19.7	▲ 23.0	15.4	▲ 14.7
4月	16.5	▲ 48.5	13.5	▲ 33.9	8.5	▲ 35.1	5.8	▲ 23.6
5月	13.2	▲ 50.0	10.8	▲ 36.7	6.8	▲ 36.0	4.2	▲ 24.6
6月	22.7	▲ 37.9	20.8	▲ 17.7	12.3	▲ 27.1	9.4	▲ 12.6
7月	29.3	▲ 34.0	30.4	▲ 18.2	17.5	▲ 25.4	17.8	▲ 12.2
8月	31.5	▲ 37.9	41.7	▲ 15.6	21.4	▲ 30.6	28.7	▲ 12.2
9月	35.9	▲ 27.5	38.6	▲ 6.0	22.2	▲ 19.0	23.1	▲ 3.6
10月	42.0	▲ 21.6	40.7	▲ 4.6	25.9	▲ 14.7	23.0	▲ 3.9
11月	45.3	▲ 20.3	46.0	▲ 7.4	28.9	▲ 13.0	27.8	▲ 4.9
12月	36.8	▲ 21.9	36.6	▲ 5.7	22.8	▲ 15.6	20.6	▲ 3.2
令和3年1月	23.6	▲ 30.5	24.0	▲ 16.5	13.2	▲ 22.8	12.0	▲ 12.4
2月	27.1	▲ 25.4	27.1	▲ 11.0	14.9	▲ 18.4	13.1	▲ 7.9
3月	34.5	2.4	35.1	7.1	20.6	0.9	21.2	5.8
4月	31.0	14.5	27.9	14.4	17.5	9.0	15.0	9.2
5月	26.7	13.5	25.0	14.2	15.7	8.9	13.8	9.6
6月	28.6	5.9	27.3	6.5	15.6	3.3	13.7	4.3
7月	36.1	6.8	40.2	9.8	22.8	5.3	25.9	8.1
8月	36.1	4.6	44.2	2.5	23.8	2.4	31.6	2.9
9月	31.2	▲ 4.7	35.1	▲ 3.5	17.9	▲ 4.3	19.8	▲ 3.3
10月	40.8	▲ 1.2	42.6	1.9	24.3	▲ 1.6	22.8	▲ 0.2
11月	46.9	1.6	47.9	1.9	28.9	0.0	28.1	0.3
12月	46.5	9.7	43.6	7.0	29.7	6.9	26.4	5.8
令和4年1月	34.8	11.2	32.2	8.2	21.5	8.3	18.1	6.1
2月	34.3	7.2	27.6	0.5	19.7	4.8	14.0	0.9
3月	41.1	6.6	36.1	1.0	25.7	5.1	21.2	0.0
4月	43.4	12.4	36.4	8.5	26.3	8.8	20.9	5.9
5月	44.4	17.7	39.1	14.1	27.9	12.2	24.0	10.2
6月	45.3	16.7	36.1	8.8	27.4	11.8	19.6	5.9
7月	47.8	11.7	42.2	2.0	30.3	7.5	26.3	0.4
8月	51.3	15.2	50.3	6.1	36.0	12.2	36.1	4.5
9月	49.5	18.3	43.0	7.9	31.0	13.1	24.7	4.9
10月	53.8	13.0	44.7	2.1	33.7	9.4	25.5	2.7
11月	57.4	10.5	47.9	0.0	36.2	7.3	27.1	▲ 1.0
12月	54.3	7.8	46.3	2.7	35.6	5.9	27.0	0.6
令和5年1月	46.3	11.5	35.4	3.2	29.9	8.4	21.1	3.0
2月	53.4	19.1	40.0	12.4	34.2	14.5	22.5	8.5
3月	57.3	16.2	43.7	7.6	38.3	12.6	30.1	8.9
4月	55.5	12.1	41.0	4.6	35.3	9.0	24.7	3.8
5月	56.6	12.2	45.4	6.3	37.3	9.4	28.3	4.3
6月	55.6	10.3	39.9	3.8	35.4	8.0	23.6	4.0

資料出所

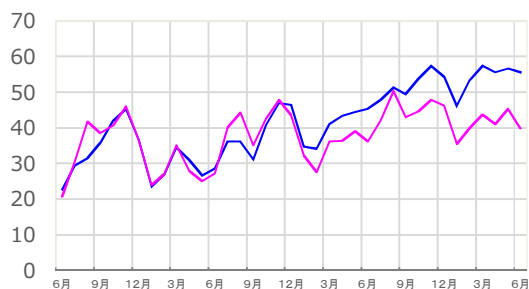
観光庁「宿泊旅行統計調査」

※1. 客室稼働率とは、総客室数に対する利用客室数の割合を計算したものであり、例えば、総客室数2室のうち1室を利用した場合、客室稼働率は50%となる。

※2. 定員稼働率とは、総客室定員数に対する宿泊者数の割合を計算したものであり、例えば、定員2名の客室に1名が宿泊した場合、定員稼働率は50%となる。

【客室稼働率】推移

— 全国 — 和歌山県



【定員稼働率】推移

— 全国 — 和歌山県

