

# 和歌山県の経済動向について

令和元年 7月

<https://www.pref.wakayama.lg.jp/prefg/060100/index.html>

商工観光労働総務課 政策班

内閣府は、令和元年7月23日に発表した月例経済報告において、景気の基調判断を「景気は、輸出を中心に弱さが続いているものの、緩やかに回復している。」とし、前月から表現を変更したものの、総括判断は据え置いた。

個別項目においては、貿易・サービス収支に関して「赤字となっている」とした。また生産に関して「このところ横ばいとなっているものの、一部に弱さが続いている」とし、判断を引き上げた。業況判断に関しては「製造業を中心に慎重さが増している」とし、判断を引き上げた。国内企業物価に関しては「このところ緩やかに下落している。」とした。

なお、景気の先行きについては「当面、弱さが残るものの、雇用・所得環境の改善が続くなかで、各種政策の効果もあって、緩やかな回復が続くことが期待される。ただし、**通商問題の動向が世界経済に与える影響に一層注意するとともに、中国経済の先行き、海外経済の動向と政策に関する不確実性、金融資本市場の変動の影響**に留意する必要がある。」とした。

県内の経済状況については、

- 生産動向において、鉱工業生産指数（5月）は2ヶ月ぶりに前月を上回った。
- 消費動向においては、新車登録台数（6月）が3ヶ月ぶりに前年を下回った。百貨店・スーパー販売額（5月）は、全店ベース、既存店ベースともに7ヶ月連続で前年を下回った。
- 雇用動向においては、有効求人倍率（6月）が1.44倍と前月から下降し、近畿で4位、全国で33位であった。

項目	月	全国	前年 同月比	和歌山県	前年 同月比
景気動向指数 (CI一致指数)	5	103.4 2ヶ月連続で前月を上回る。	/	-	/
企業倒産	6	734 件 870 億円	6.3 % △ 60.3 %	8 件 1.00 億円	14.2 % △ 31.0 %
鉱工業生産指数 (季節調整済指数)	5	104.9 2ヶ月連続で前月を上回る。	(前月比) 2.0 %	P 103.9 2ヶ月ぶりに前月を上回る。	(前月比) 2.5 %
公共工事請負契約額	5	9,303 億円 3ヶ月連続で前年を上回る。	4.3 %	41 億円 6ヶ月ぶりに前年を下回る。	▲ 82.3 %
百貨店・スーパー 販売額	5	15,631 億円 全店 : 2ヶ月連続で前年を下回る。 既存店 : 2ヶ月連続で前年を下回る。	▲ 0.2 % ▲ 0.5 %	96 億円 全店 : 7ヶ月連続で前年を下回る。 既存店 : 7ヶ月連続で前年を下回る。	▲ 0.3 % ▲ 0.3 %
新車登録台数	6	290,225 台 3ヶ月ぶりに前年を下回る。	▲ 0.9 %	1,930 台 3ヶ月ぶりに前年を下回る。	▲ 2.2 %
新設住宅着工数	6	81,541 戸 3ヶ月ぶりに前年を上回る。	0.3 %	455 戸 2ヶ月連続で前年を下回る。	▲ 11.0 %
有効求人倍率	6	1.61 倍 前月から下降。	(前月差) ▲ 0.01	1.44 倍 前月から下降。	(前月差) ▲ 0.01
完全失業率	6	2.3 % 前月から下降。	(前月差) △ 0.1 %	/	/
所定外労働時間指数	5	96.1 前年から横ばい。	0.0 %	86.8 6ヶ月連続で前年を下回る。	▲ 5.1 %
実質賃金指数 (現金給与総額)	5	84.4 4ヶ月連続で前年を下回る。	▲ 0.7 %	81.4 4ヶ月連続で前年を下回る。	▲ 1.5 %

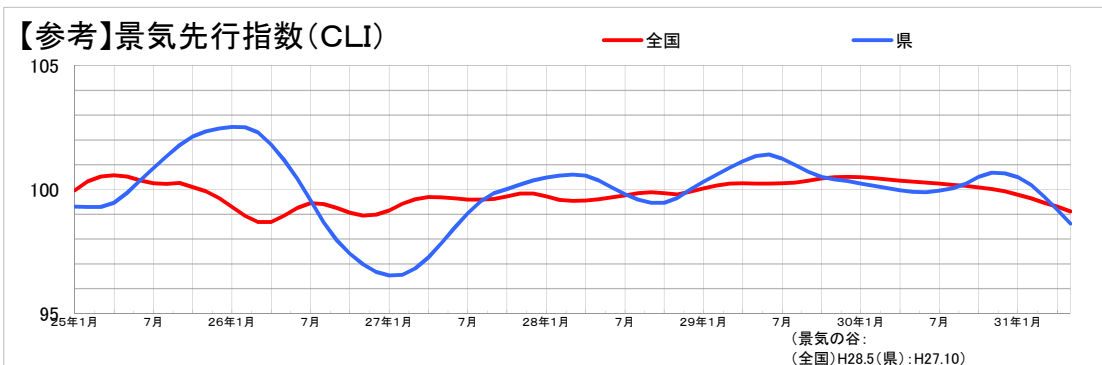
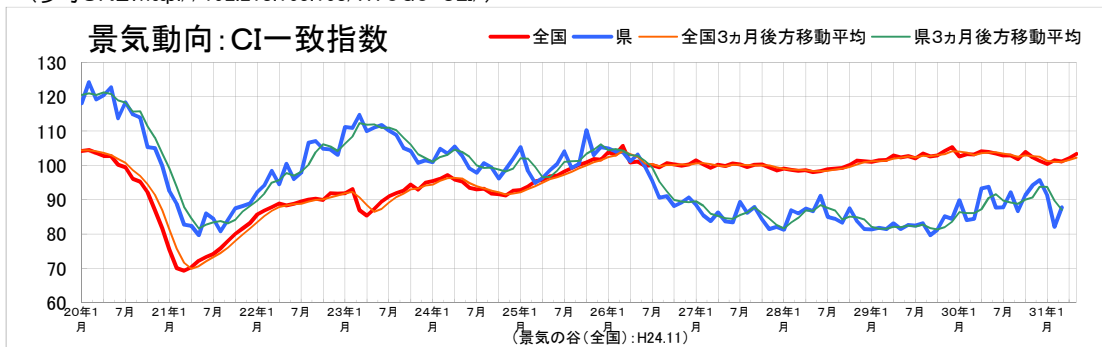
企業業況判断指数	◇ 日銀短観(中小企業全産業)				◇ 景気動向調査(和歌山社会経済研究所)			
	参考	21年	1 ~ 3 月期	※(景気の谷)	参考	21年	1 ~ 3 月期	※(景気の谷)
◇和歌山 『景気動向調査 県内の自社景況BSI』 (一財)和歌山社会経済研究所		27年	1 ~ 3 月期	-47 ▲ 19		27年	1 ~ 3 月期	-52 ▲ 6
			4 ~ 6 月期	2 ▲ 1		27年	4 ~ 6 月期	-11 2
			7 ~ 9 月期	2 0		27年	7 ~ 9 月期	-9 2
			10 ~ 12 月期	3 ▲ 1		27年	10 ~ 12 月期	-10 ▲ 1
		28年	1 ~ 3 月期	3 0		28年	1 ~ 3 月期	-9 1
			4 ~ 6 月期	1 ▲ 2		28年	4 ~ 6 月期	-12 ▲ 3
			7 ~ 9 月期	-1 ▲ 2		28年	7 ~ 9 月期	-21 ▲ 10
			10 ~ 12 月期	0 1		28年	10 ~ 12 月期	-15 6
		29年	1 ~ 3 月期	2 2		29年	1 ~ 3 月期	-9 7
			4 ~ 6 月期	5 3		29年	4 ~ 6 月期	-9 0
			7 ~ 9 月期	7 2		29年	7 ~ 9 月期	-8 1
			10 ~ 12 月期	9 2		29年	10 ~ 12 月期	-5 2
	30年	1 ~ 3 月期	11 2		30年	1 ~ 3 月期	1 6	
		4 ~ 6 月期	11 0		30年	4 ~ 6 月期	-2 ▲ 3	
		7 ~ 9 月期	11 0		30年	7 ~ 9 月期	5 7	
		10 ~ 12 月期	12 1		30年	10 ~ 12 月期	-4 ▲ 9	
	31年	1 ~ 3 月期	12 0		31年	1 ~ 3 月期	5 9	
		4 ~ 6 月期	10 ▲ 2		31年	4 ~ 6 月期	3 ▲ 2	
		7 ~ 9 月期	6 ▲ 4		31年	7 ~ 9 月期	0 ▲ 3	
		10 ~ 12 月期	-1 ▲ 7		31年	10 ~ 12 月期	0 0	
		見通し				見通し		
		※(景気の谷)からの改善幅	49			※(景気の谷)からの改善幅	50	

① 景気動向指数

(参考)

年月	全国				和歌山県			全国	和歌山県
	CI(H27=100)			DI	CI(H22=100)		DI	CLI(H27=100)	
	先行指数	一致指数	遅行指数	一致指数	一致指数	3ヶ月後方移動平均	一致指数	先行指数	
平成26年	101.3	101.3	99.6	55.1	96.8	-	41.7	99.1	99.8
平成27年	100.0	100.0	100.0	49.5	85.2	-	46.4	99.6	98.5
平成28年	96.9	99.3	99.8	59.3	85.4	-	55.9	99.7	100.1
平成29年	101.5	102.7	102.8	66.7	82.3	-	55.9	100.3	100.8
平成30年	99.9	103.0	104.5	48.6	90.0	-	55.9	100.2	100.2
28年1月	96.9	99.1	99.5	11.1	81.3	81.6	57.1	99.7	100.5
2月	95.8	98.7	99.6	33.3	86.9	83.4	71.4	99.6	100.6
3月	95.9	98.4	99.6	55.6	86.0	84.7	85.7	99.5	100.6
4月	95.8	98.6	100.0	33.3	87.4	86.8	71.4	99.6	100.6
5月	96.0	98.0	98.9	22.2	86.7	86.7	71.4	99.6	100.4
6月	96.3	98.3	99.6	44.4	91.1	88.4	57.1	99.7	100.1
7月	96.4	98.9	99.4	83.3	84.9	87.6	42.9	99.8	99.8
8月	96.5	99.1	99.7	88.9	84.4	86.8	57.1	99.8	99.6
9月	96.4	99.3	100.2	77.8	83.3	84.2	14.3	99.9	99.5
10月	97.5	100.1	99.9	83.3	87.5	85.1	42.9	99.8	99.5
11月	98.7	101.4	100.2	88.9	83.7	84.9	57.1	99.8	99.7
12月	100.9	101.2	100.8	88.9	81.4	84.2	42.9	99.9	100.0
29年1月	100.8	101.0	101.0	66.7	81.3	82.1	42.9	100.0	100.3
2月	100.7	101.5	101.5	44.4	81.7	81.5	28.6	100.2	100.6
3月	101.3	101.6	102.1	55.6	81.4	81.5	57.1	100.2	100.9
4月	100.5	102.9	102.3	88.9	83.1	82.1	57.1	100.3	101.1
5月	100.7	102.3	102.0	66.7	81.4	82.0	57.1	100.2	101.4
6月	101.3	102.7	102.4	88.9	82.7	82.4	71.4	100.2	101.4
7月	101.4	102.1	102.2	33.3	82.4	82.2	42.9	100.3	101.2
8月	102.3	103.5	103.0	77.8	83.1	82.7	57.1	100.3	101.0
9月	102.0	102.6	103.2	44.4	79.7	81.7	28.6	100.4	100.7
10月	101.5	102.9	104.3	66.7	81.3	81.3	71.4	100.4	100.5
11月	102.8	104.2	104.6	77.8	85.1	82.0	71.4	100.5	100.4
12月	102.1	105.3	105.0	88.9	84.4	83.6	85.7	100.5	100.3
30年1月	101.1	102.6	104.5	33.3	89.8	86.4	71.4	100.5	100.2
2月	101.3	103.3	104.7	22.2	84.0	86.1	42.9	100.5	100.2
3月	100.2	103.2	104.8	11.1	84.4	86.1	57.1	100.4	100.1
4月	101.5	104.1	104.5	83.3	93.3	87.2	42.9	100.4	100.0
5月	101.6	103.9	105.1	77.8	93.7	90.5	71.4	100.3	99.9
6月	100.5	103.5	104.9	66.7	87.7	91.6	57.1	100.3	99.9
7月	99.7	102.9	104.3	27.8	87.8	89.7	28.6	100.2	100.0
8月	99.6	102.9	104.7	33.3	92.1	89.2	57.1	100.2	100.0
9月	99.4	101.8	104.1	33.3	86.6	88.8	42.9	100.1	100.2
10月	99.0	103.9	104.1	83.3	91.3	90.0	57.1	100.1	100.5
11月	98.2	102.3	104.6	61.1	94.2	90.7	57.1	100.0	100.7
12月	97.1	101.3	104.1	50.0	95.7	93.7	85.7	99.9	100.7
31年1月	96.2	100.4	104.8	22.2	91.3	93.7	57.1	99.8	100.5
2月	96.8	101.5	104.5	27.8	82.1	89.7	14.3	99.6	100.2
3月	95.7	101.1	104.6	27.8	87.8	87.0	42.9	99.5	99.7
4月	95.9	102.1	104.5	68.8	-	-	-	99.3	99.2
令和元年5月	94.9	103.4	104.5	75.0	-	-	-	99.1	98.6

資料出所 内閣府 景気動向指数 県調査統計課 関西学院大学産業研究所  
 ※全国の景気動向指数については、平成30年10月確報報告より、CIの基準年が平成27年に変更になったことに伴い、遡及改訂を行っている(全国:平成27年=100、和歌山県:平成22年=100)。  
 ※CLIとは、地域の景気動向を的確・早期に把握するために作成された景気先行指数を指す(OECD基準)。  
 (参考URL: <http://192.218.163.168/HYOGO-CLI/>)



## ② 企業倒産件数

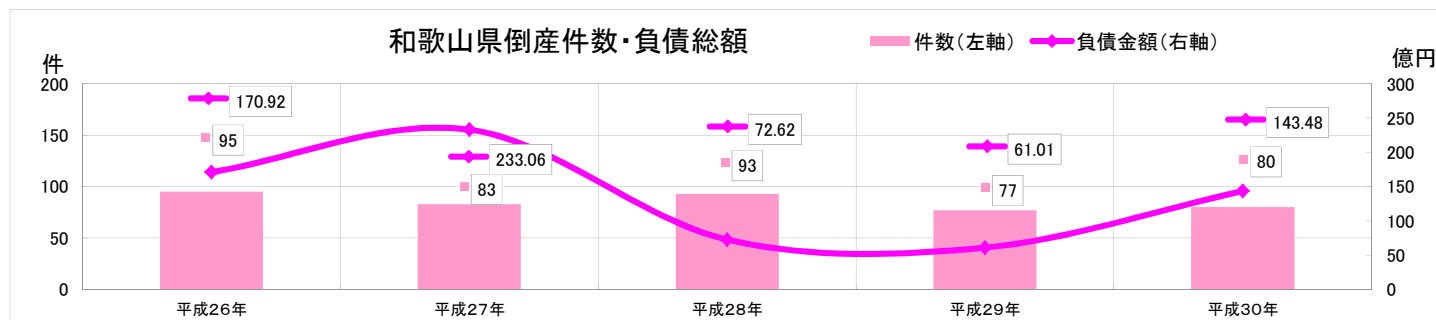
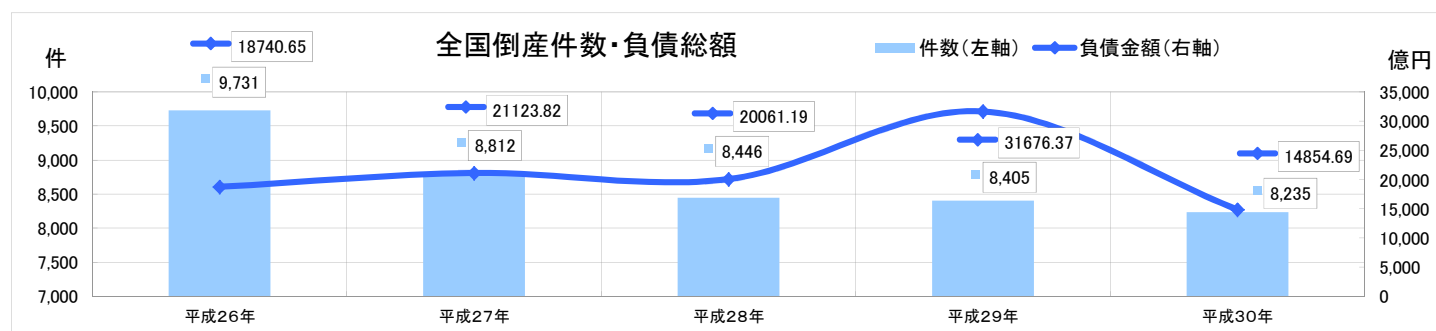
年	全国				和歌山県				うち大型倒産		
	件数	前年比 (%)	金額 (億円)	前年比 (%)	件数	前年比 (%)	金額 (億円)	前年比 (%)	件数	負債額 (億円)	占率 (%)
平成26年	9,731	△ 10.4	18,740.65	△ 32.6	95	1.1	170.92	30.7	0	0.00	-
平成27年	8,812	△ 9.4	21,123.82	12.7	83	△ 12.6	233.06	36.4	1	168.00	72.1
平成28年	8,446	△ 4.2	20,061.19	△ 5.0	93	12.0	72.62	△ 68.8	0	0.00	-
平成29年	8,405	△ 0.5	31,676.37	57.9	77	△ 17.2	61.01	△ 16.0	0	0.00	-
平成30年	8,235	△ 2.0	14,854.69	△ 53.1	80	3.9	143.48	135.2	0	0.00	-

年	月	全国				和歌山県				備考
		件数	前年同月比 (%)	金額 (億円)	前年同月比 (%)	件数	前年同月比 (%)	金額 (億円)	前年同月比 (%)	
28年	7月	712	△ 9.5	1,240.19	3.2	8	△ 27.2	2.00	△ 47.5	
	8月	726	14.8	1,260.49	28.7	6	50.0	1.24	△ 48.1	
	9月	649	△ 3.5	850.63	△ 68.5	11	83.3	7.27	19.5	
	10月	683	△ 7.9	1,112.35	4.7	11	22.2	5.55	△ 24.0	
	11月	693	△ 2.5	5,944.84	319.6	9	△ 30.7	8.95	13.5	
	12月	710	1.5	1,716.66	△ 55.4	7	△ 12.5	1.10	△ 81.6	
29年	1月	605	△ 10.3	1,284.87	1.2	7	600.0	2.81	76.7	
	2月	688	△ 4.8	1,158.34	△ 29.1	5	△ 44.4	0.65	△ 95.7	
	3月	786	5.3	1,668.01	△ 5.1	6	△ 40.0	3.04	△ 85.0	
	4月	680	△ 2.1	1,040.60	0.6	5	△ 37.5	5.48	△ 6.0	
	5月	802	19.5	1,069.17	△ 7.7	8	14.2	5.90	151.0	
	6月	706	△ 7.4	15,883.39	1369.7	10	66.6	12.28	1047.6	
30年	7月	714	0.2	1,098.85	△ 11.3	6	△ 25.0	0.77	△ 61.5	
	8月	639	△ 11.9	923.75	△ 26.7	2	△ 66.6	15.10	1117.7	
	9月	679	4.6	1,158.02	36.1	8	△ 27.2	10.34	42.2	
	10月	733	7.3	958.79	△ 13.8	7	△ 36.3	0.78	△ 85.9	
	11月	677	△ 2.3	1,456.63	△ 75.4	9	0.0	3.09	△ 65.4	
	12月	696	△ 1.9	3,975.95	131.6	4	△ 42.8	0.77	△ 30.0	
31年	1月	635	4.9	1,045.59	△ 18.6	8	14.2	1.60	△ 43.0	
	2月	617	△ 10.3	899.79	△ 22.3	6	20.0	3.88	496.9	
	3月	789	0.3	1,326.72	△ 20.4	12	100.0	11.13	266.1	
	4月	650	△ 4.4	954.67	△ 8.2	7	40.0	1.36	△ 75.1	
	5月	767	△ 4.3	1,043.99	△ 2.3	6	△ 25.0	6.56	11.1	
	6月	690	△ 2.2	2,195.27	△ 86.1	7	△ 30.0	1.45	△ 88.1	
令和元年	7月	702	△ 1.6	1,127.11	2.5	7	16.6	93.72	12071.4	
	8月	694	8.6	1,212.68	31.2	4	100.0	1.36	△ 90.9	
	9月	621	△ 8.5	1,841.97	59.0	7	△ 12.5	0.90	△ 91.2	
	10月	730	△ 0.4	1,176.19	22.6	5	△ 28.5	3.25	316.6	
	11月	718	6.0	1,212.79	△ 16.7	3	△ 66.6	1.45	△ 53.0	
	12月	622	△ 10.6	817.92	△ 79.4	8	100.0	16.82	2084.4	
令和元年	1月	666	4.8	1,683.74	61.0	9	12.5	2.48	55.0	
	2月	589	△ 4.5	1,955.34	117.3	5	△ 16.6	4.50	15.9	
	3月	662	△ 16.0	971.14	△ 26.8	7	△ 41.6	3.09	△ 72.2	
	4月	645	△ 0.7	1,069.16	11.9	6	△ 14.2	1.87	37.5	
	5月	695	△ 9.3	1,074.65	2.9	5	△ 16.6	3.43	△ 47.7	
	6月	734	6.3	869.57	△ 60.3	8	14.2	1.00	△ 31.0	

資料出所

株式会社 東京商工リサーチ

※ 和歌山県の大型倒産は、負債総額100億円以上の金額としている。



③ 鉱工業生産指数(製造工業)及び粗鋼生産量

(全国:平成27年=100、和歌山県:平成22年=100)

年月	鉱工業生産指数(製造工業)													粗鋼生産量				
	全国				和歌山県				和歌山県					全国		和歌山県		
	季節調整指数	前月比(%)	原指数	前年比(%)	季節調整指数	前月比(%)	原指数	前年比(%)	鉄鋼	機械	化学	石油石炭	繊維	プラスチック	千トン	前年比(%)	千トン	前年比(%)
平成26年	-	-	101.1	1.9	-	-	103.5	3.7	93.1	117.5	109.8	87.9	103.1	102.2	110,666	0.1	4,728	3.5
平成27年	-	-	100.0	▲1.1	-	-	98.6	▲4.7	71.0	116.6	110.9	81.8	114.4	105.2	105,134	▲5.0	4,154	▲12.1
平成28年	-	-	100.0	0.0	-	-	105.8	7.3	72.9	130.1	116.6	91.5	129.3	122.0	104,775	▲0.3	4,386	5.6
平成29年	-	-	103.1	3.1	-	-	107.1	1.2	76.5	131.0	114.7	84.8	131.2	120.3	104,662	▲0.1	4,469	1.9
平成30年	-	-	104.2	1.1	-	-	108.4	1.2	78.5	133.2	114.2	80.4	123.5	120.6	104,328	▲0.3	4,515	1.0
28年7月	99.8	0.6	101.1	▲4.1	108.4	▲0.4	113.7	8.1	72.7	131.0	123.0	97.0	128.7	124.1	8,971	1.5	354	▲0.7
8月	100.5	0.7	94.2	4.6	108.9	0.5	100.4	10.1	75.0	131.2	110.9	90.1	130.9	126.1	8,909	1.4	391	12.1
9月	100.8	0.3	105.2	1.1	107.3	▲1.5	102.6	1.5	75.0	130.6	116.2	89.8	131.5	126.4	8,454	▲1.4	375	10.3
10月	101.1	0.3	101.0	▲1.3	106.6	▲0.7	110.5	8.1	77.8	128.4	116.2	95.3	129.1	128.6	9,060	0.6	399	12.0
11月	102.0	0.9	104.3	4.1	106.9	0.3	110.3	13.7	75.1	131.2	115.1	92.5	128.6	130.0	8,619	▲1.4	381	9.7
12月	102.0	0.0	103.4	2.1	102.5	▲4.1	102.1	2.3	73.0	122.0	116.2	89.1	125.0	131.6	8,714	1.5	368	11.0
29年1月	100.9	▲1.1	94.3	2.6	101.1	▲1.4	93.3	▲0.1	71.7	125.0	107.2	87.7	129.0	122.4	9,003	2.7	378	7.4
2月	101.6	0.7	100.1	2.9	100.1	▲1.0	96.4	▲6.1	73.6	124.6	111.8	79.9	126.0	120.1	8,340	▲0.1	335	4.7
3月	101.5	▲0.1	113.1	1.7	106.1	6.0	106.4	1.9	74.0	121.5	112.3	88.4	134.5	116.6	8,888	1.8	367	5.5
4月	104.1	2.6	99.8	4.0	108.8	2.5	114.6	3.0	75.5	134.0	114.9	83.3	127.6	117.4	8,755	3.0	371	6.0
5月	102.3	▲1.7	96.5	5.3	106.6	▲2.0	106.8	1.4	73.7	134.9	112.5	79.3	134.5	115.4	8,929	▲0.1	361	▲2.4
6月	103.3	1.0	107.1	4.2	106.3	▲0.3	111.8	▲1.4	76.9	128.4	118.4	81.1	131.8	114.7	8,411	▲4.1	321	▲14.9
7月	102.5	▲0.8	103.7	2.6	105.0	▲1.2	111.1	▲2.3	79.3	125.9	115.0	78.1	127.8	117.5	8,588	▲4.3	400	13.0
8月	104.0	1.5	97.6	3.6	105.5	0.5	105.3	4.9	77.5	133.9	130.3	83.3	135.9	118.3	8,729	▲2.0	358	▲8.5
9月	102.9	▲1.1	106.5	1.2	104.7	▲0.8	100.0	▲2.5	81.2	133.3	118.6	87.6	135.0	125.0	8,626	2.0	397	5.8
10月	103.3	0.4	105.0	4.0	105.6	0.9	109.0	▲1.4	78.6	136.4	123.8	84.5	127.9	124.7	8,971	▲1.0	402	0.7
11月	104.2	0.9	106.6	2.2	108.9	3.1	112.7	2.2	76.5	139.4	114.1	90.1	128.5	126.3	8,703	1.0	369	▲3.1
12月	105.8	1.5	106.7	3.2	109.1	0.2	117.8	15.4	78.7	143.7	108.9	70.3	137.1	124.9	8,721	0.1	410	11.4
30年1月	101.4	▲4.2	95.6	1.4	109.1	0.0	108.3	16.1	78.4	142.3	107.3	79.8	123.1	122.1	9,026	0.3	395	4.6
2月	104.0	2.6	101.0	0.9	108.8	▲0.3	96.8	0.4	79.3	142.2	106.6	76.8	125.4	120.4	8,295	▲0.5	357	6.4
3月	105.1	1.1	115.9	2.5	105.0	▲3.5	104.7	▲1.6	82.0	140.4	114.9	78.4	126.7	120.0	9,085	2.2	423	15.2
4月	104.5	▲0.6	101.7	1.9	108.4	3.2	115.4	0.7	80.8	133.7	115.5	87.9	120.4	117.0	8,718	▲0.4	389	4.8
5月	104.8	0.3	99.9	3.5	109.1	0.6	109.8	2.8	80.7	137.3	116.1	79.0	122.8	116.5	9,097	1.9	392	8.6
6月	103.7	▲1.0	105.5	▲1.5	105.9	▲2.9	111.2	▲0.5	80.1	131.5	110.9	75.6	123.5	119.6	8,750	4.0	386	20.2
7月	103.8	0.1	106.2	2.4	106.3	0.4	112.0	0.8	74.0	133.9	113.1	76.6	123.9	120.3	8,420	▲2.0	335	▲16.3
8月	103.6	▲0.2	98.2	0.6	107.1	0.8	100.0	▲5.0	81.8	132.2	110.5	83.8	118.3	119.3	8,806	0.9	408	13.9
9月	103.5	▲0.1	103.8	▲2.5	100.8	▲5.9	95.4	▲4.6	67.6	119.9	109.7	84.1	116.3	120.7	8,428	▲2.3	315	▲20.5
10月	105.6	2.0	109.4	4.2	113.4	12.5	117.6	7.9	77.7	134.5	115.2	81.5	123.1	122.2	8,578	▲4.4	369	▲8.3
11月	104.6	▲0.9	108.6	1.9	115.3	1.7	121.0	7.4	81.2	131.0	125.3	88.4	121.2	122.9	8,659	▲0.5	388	5.2
12月	104.8	0.2	104.7	▲1.9	110.5	▲4.2	108.2	▲8.1	78.6	127.9	121.4	82.2	124.5	123.2	8,463	▲3.0	358	▲12.7
31年1月	102.1	▲2.6	96.3	0.7	P104.2	▲5.7	P95.7	▲11.6	70.7	128.1	P114.1	71.5	118.8	114.3	8,142	▲9.8	242	▲38.8
2月	102.8	0.7	99.9	▲1.1	P99.7	▲4.3	P96.1	▲0.7	75.7	111.8	P123.7	44.8	131.2	117.2	7,745	▲6.6	295	▲17.2
3月	102.2	▲0.6	110.9	▲4.3	P110.4	10.7	P109.8	4.9	86.7	130.3	P117.4	83.8	114.5	114.7	9,084	▲0.0	445	5.2
4月	102.8	0.6	100.6	▲1.1	P101.4	▲8.2	P108.1	▲6.3	82.8	118.9	P109.5	78.9	P119.0	117.9	8,648	▲0.8	386	▲0.9
令和元年5月	104.9	2.0	97.8	▲2.1	P103.9	2.5	P104.6	▲4.7	79.1	122.9	P117.9	77.3	P124.6	118.6	8,674	▲4.6	397	1.4
6月	P101.2	▲3.5	P101.3	▲4.0	-	-	-	-	-	-	-	-	-	-	P8,789	0.4	414	7.2

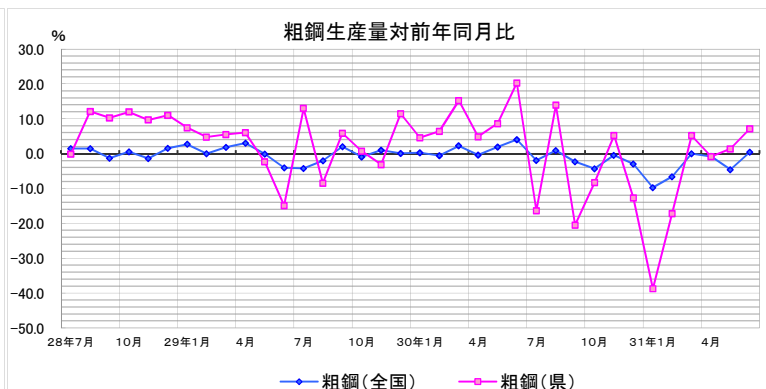
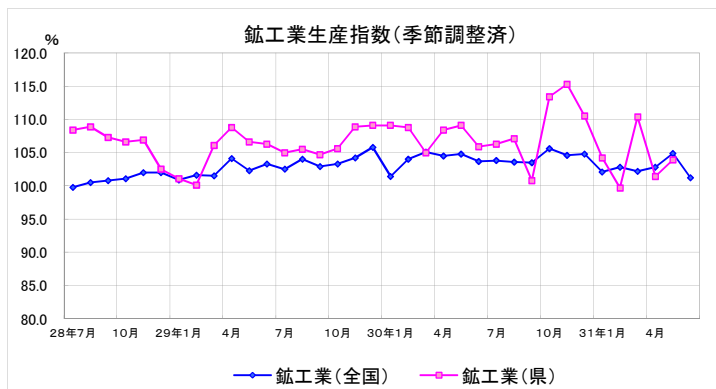
※1. 前月比は季節調整指数、前年比は原指数

※2. 和歌山県の業種別(各月)は季節調整指数、業種別(年平均)は原指数

※3. Pは速報値

※4. 全国の数値については、平成30年9月確報報告から平成27年基準に移行している(全国:平成27年=100、和歌山県:平成22年=100)。

※5. 県の数値については、平成31年4月報告で平成30年年間補正を行ったため、平成30年1月分以降は年間補正後の数値となる。併せて平成31年1月以降は季節指数替えを行った数値となっている。



#### ④ 公共工事請負契約額

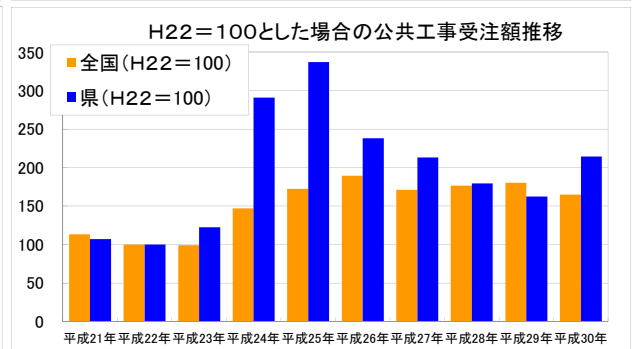
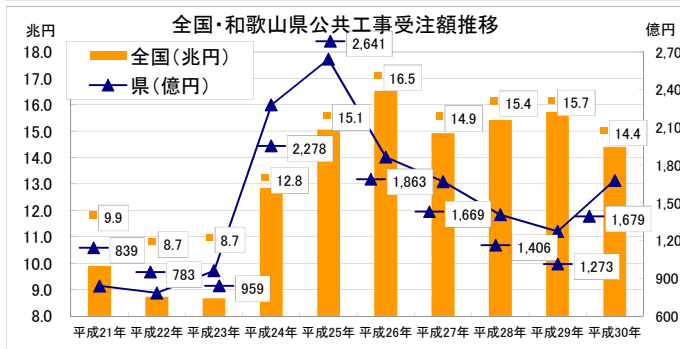
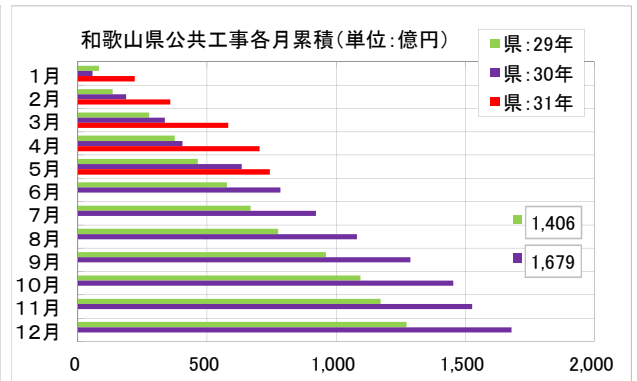
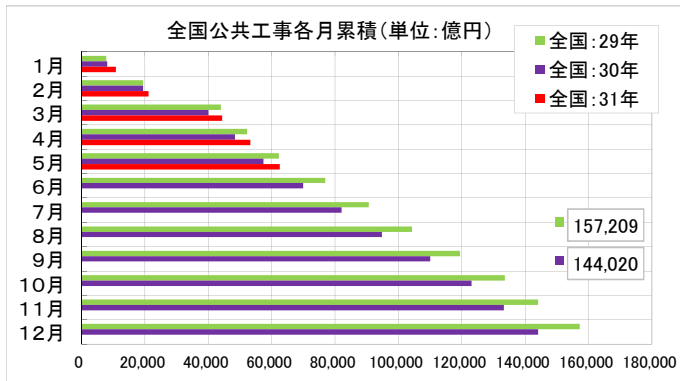
(※平成24年1月の数値より新しい推計方法に変更したため、それ以前の数値は参考値となる。)

- 全国の受注額は、「国の機関」が減少したものの、「地方の機関」が増加したため、3ヶ月連続で対前年同月比増(4.3%)。
- 県の受注額は、「国の機関」「地方の機関」共に大幅に減少したため、6ヶ月ぶりに対前年同月比減(▲82.3%)。

年月	全国						和歌山県					
	合計 (億円)	前年比 (%)	内訳				合計 (億円)	前年比 (%)	内訳			
			国の機関 (億円)	前年比 (%)	地方の機関 (億円)	前年比 (%)			国の機関 (億円)	前年比 (%)	地方の機関 (億円)	前年比 (%)
平成26年	165,257	▲9.8	60,065	▲10.8	105,192	▲9.2	1,863	▲29.5	977	▲41.6	886	▲8.6
平成27年	149,257	▲9.7	51,443	▲14.4	97,814	▲7.0	1,669	▲10.4	654	▲33.1	1,015	▲14.5
平成28年	154,200	▲3.3	55,181	▲7.3	99,019	▲1.2	1,406	▲15.8	694	▲6.2	711	▲29.9
平成29年	157,209	▲2.0	53,009	▲3.9	104,199	▲5.2	1,273	▲9.4	574	▲17.3	698	▲1.8
平成30年	144,020	▲8.4	50,276	▲5.2	93,744	▲10.0	1,679	▲31.9	542	▲5.6	1,137	▲62.8
28年1月	8,547	▲2.0	3,031	▲5.9	5,517	▲0.3	114	▲95.2	34.90	▲19.9	79.09	▲169.9
2月	10,211	▲2.7	3,334	▲11.3	6,877	▲11.3	54	▲53.8	15.67	▲58.3	38.67	▲51.7
3月	23,359	▲13.1	11,776	▲21.2	11,583	▲5.8	77	▲62.6	51.80	▲49.0	24.89	▲75.9
4月	7,969	▲5.8	4,408	▲25.1	3,561	▲11.2	57	▲44.6	25.26	▲49.9	31.25	▲39.4
5月	7,412	▲1.9	2,333	▲4.7	5,079	▲5.2	201	▲126.7	182.79	▲219.0	17.99	▲42.4
6月	14,466	▲6.7	4,216	▲8.9	10,251	▲5.7	84	▲46.2	46.35	▲31.3	37.30	▲57.6
7月	12,706	▲11.3	3,233	▲22.5	9,473	▲6.7	102	▲47.2	15.10	▲72.1	87.14	▲37.6
8月	13,674	▲0.6	4,225	▲2.3	9,449	▲1.9	201	▲56.9	116.31	▲61.0	84.20	▲51.7
9月	21,528	▲41.4	8,873	▲90.8	12,655	▲19.7	193	▲47.6	81.44	▲45.3	111.33	▲49.1
10月	11,628	▲17.1	3,445	▲7.0	8,183	▲20.7	117	▲14.1	31.44	▲130.3	85.42	▲3.7
11月	9,172	▲12.5	2,308	▲35.7	6,863	▲0.4	68	▲22.5	7.63	▲40.9	60.14	▲19.3
12月	13,527	▲14.5	3,998	▲2.4	9,529	▲20.5	140	▲121.9	85.74	▲920.1	53.81	▲1.2
29年1月	7,837	▲8.3	2,763	▲8.8	5,074	▲8.0	81	▲28.5	13.83	▲60.4	67.67	▲14.4
2月	11,608	▲13.7	5,300	▲58.9	6,309	▲8.3	53	▲2.1	23.73	▲51.5	29.46	▲23.8
3月	24,568	▲5.2	10,031	▲14.8	14,537	▲25.5	141	▲84.4	98.04	▲89.3	43.40	▲74.4
4月	8,202	▲2.9	4,201	▲4.7	4,001	▲12.4	99	▲76.0	58.97	▲133.4	40.47	▲29.5
5月	10,000	▲34.9	3,688	▲58.0	6,312	▲24.3	88	▲55.9	76.92	▲57.9	11.53	▲35.9
6月	14,660	▲1.3	3,775	▲10.5	10,885	▲6.2	114	▲35.8	35.07	▲24.3	78.54	▲110.6
7月	13,713	▲7.9	4,314	▲33.4	9,399	▲0.8	91	▲11.3	37.87	▲150.8	52.84	▲39.4
8月	13,655	▲0.1	3,958	▲6.3	9,698	▲2.6	107	▲46.5	45.24	▲61.1	61.94	▲26.4
9月	15,155	▲29.6	4,322	▲51.3	10,833	▲14.4	185	▲4.0	65.34	▲19.8	119.68	▲7.5
10月	14,202	▲22.1	3,994	▲15.9	10,207	▲24.7	133	▲14.0	52.55	▲67.1	80.72	▲5.5
11月	10,468	▲14.1	3,090	▲33.9	7,377	▲7.5	78	▲15.7	31.60	▲314.4	46.78	▲22.2
12月	13,140	▲2.9	3,573	▲10.6	9,568	▲0.4	101	▲27.9	35.32	▲58.8	65.31	▲21.4
30年1月	8,167	▲4.2	3,652	▲32.2	4,515	▲11.0	57	▲30.4	29.40	▲112.6	27.33	▲59.6
2月	11,322	▲2.5	5,592	▲5.5	5,731	▲9.2	130	▲145.2	86.93	▲266.3	43.53	▲47.7
3月	20,591	▲16.2	9,347	▲6.8	11,244	▲22.7	150	▲6.0	97.22	▲0.8	52.73	▲21.5
4月	8,381	▲2.2	4,963	▲18.1	3,418	▲14.6	67	▲32.3	20.27	▲65.6	47.01	▲16.2
5月	8,924	▲10.8	3,184	▲13.7	5,740	▲9.1	229	▲159.3	32.74	▲57.4	196.65	▲1605.0
6月	12,565	▲14.3	3,348	▲11.3	9,217	▲15.3	150	▲32.0	40.05	▲14.2	109.96	▲40.0
7月	12,098	▲11.8	2,816	▲34.7	9,282	▲1.2	139	▲52.7	57.22	▲51.1	81.34	▲53.9
8月	12,715	▲6.9	4,251	▲7.4	8,463	▲12.7	158	▲47.0	65.49	▲44.8	92.05	▲48.6
9月	15,216	▲0.4	3,957	▲8.5	11,259	▲3.9	208	▲12.2	27.83	▲57.4	179.85	▲50.3
10月	13,066	▲8.0	3,036	▲24.0	10,031	▲1.7	167	▲25.0	62.84	▲19.6	103.79	▲28.6
11月	10,238	▲2.2	2,998	▲3.0	7,240	▲1.9	72	▲8.1	17.72	▲43.9	54.34	▲16.2
12月	10,737	▲18.3	3,133	▲12.3	7,605	▲20.5	153	▲51.7	4.63	▲86.9	148.03	▲126.7
31年1月	10,843	▲32.8	4,759	▲30.3	6,084	▲34.8	220	▲288.0	75.65	▲157.4	144.42	▲428.4
2月	10,291	▲9.1	4,065	▲27.3	6,226	▲8.6	137	▲5.2	55.65	▲36.0	81.54	▲87.3
3月	23,228	▲12.8	10,998	▲17.7	12,231	▲8.8	224	▲49.6	90.58	▲6.8	133.77	▲153.7
4月	8,921	▲6.4	4,091	▲17.6	4,830	▲41.3	122	▲80.8	27.70	▲36.7	93.93	▲99.8
令和元年5月	9,303	▲4.3	3,038	▲4.6	6,266	▲9.2	41	▲82.3	16.55	▲49.5	24.02	▲87.8

資料出所

国土交通省



# ⑤ 消 費

## (1)百貨店・スーパー販売額

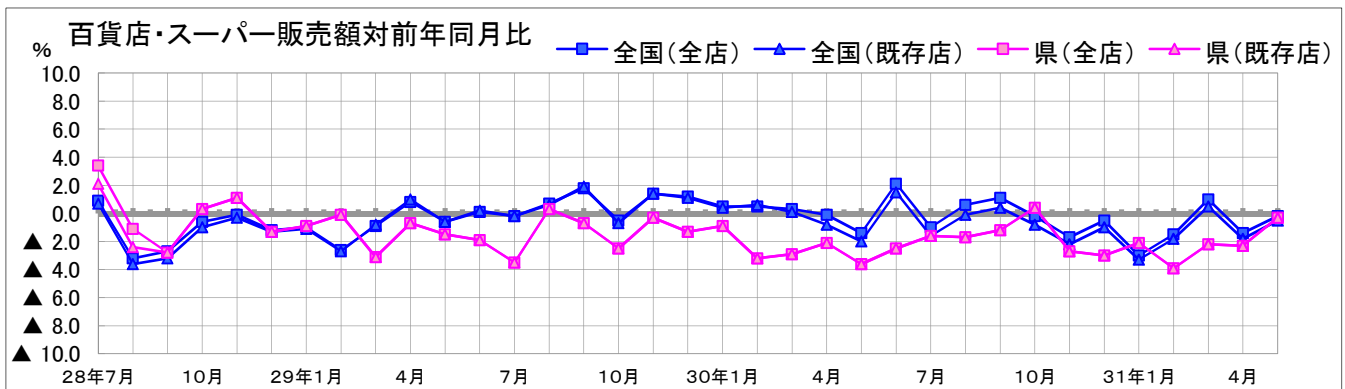
- 全店ベースでは、全国は2ヶ月連続で前年を下回り、県は7ヶ月連続で前年を下回った。
- 既存店ベースでは、全国は2ヶ月連続で前年を下回り、県は7ヶ月連続で前年を下回った。

年月	百貨店・スーパー販売額							
	全国				和歌山県			
	販売額 (億円)	店舗数 [年末、月末]	前年比		販売額 (億円)	店舗数 [年末、月末]	前年比	
全店 (%)			既存店 (%)	全店 (%)			既存店 (%)	
平成26年	201,973	5,380	1.7	0.9	1,235	40	▲1.1	▲3.6
平成27年	200,491	5,064	1.3	0.4	1,242	41	0.6	▲1.1
平成28年	195,979	5,080	▲0.4	▲0.9	1,253	41	0.9	0.0
平成29年	196,025	5,133	0.0	0.0	1,237	41	▲1.3	▲1.3
平成30年	195,998	5,222	▲0.0	▲0.5	1,211	41	▲2.1	▲2.1
28年7月	17,214	5,051	0.9	0.7	107	41	3.4	2.1
8月	15,545	5,057	▲3.2	▲3.6	107	41	▲1.1	▲2.4
9月	14,710	5,055	▲2.7	▲3.2	95	41	▲2.8	▲2.8
10月	15,970	5,056	▲0.6	▲1.0	101	41	0.3	0.3
11月	16,479	5,070	▲0.1	▲0.3	103	41	1.1	1.1
12月	20,676	5,080	▲1.2	▲1.3	123	41	▲1.3	▲1.3
29年1月	16,743	5,081	▲1.0	▲1.1	117	41	▲0.9	▲0.9
2月	14,493	5,072	▲2.6	▲2.7	97	41	▲0.1	▲0.1
3月	16,309	5,065	▲0.9	▲0.8	97	41	▲3.1	▲3.1
4月	15,581	5,069	0.8	1.0	99	41	▲0.7	▲0.7
5月	15,881	5,072	▲0.6	▲0.6	100	41	▲1.5	▲1.5
6月	15,694	5,075	0.1	0.2	99	41	▲1.9	▲1.9
7月	17,179	5,088	▲0.2	▲0.2	104	41	▲3.5	▲3.5
8月	15,655	5,090	0.7	0.6	107	41	0.3	0.3
9月	14,968	5,093	1.8	1.9	94	41	▲0.7	▲0.7
10月	15,888	5,108	▲0.5	▲0.7	98	41	▲2.5	▲2.5
11月	16,713	5,127	1.4	1.4	103	41	▲0.3	▲0.3
12月	20,921	5,133	1.2	1.1	121	41	▲1.3	▲1.3
30年1月	16,826	5,135	0.5	0.4	116	41	▲0.9	▲0.9
2月	14,565	5,127	0.5	0.6	94	41	▲3.2	▲3.2
3月	16,351	5,127	0.3	0.1	94	41	▲2.9	▲2.9
4月	15,564	5,155	▲0.1	▲0.8	97	41	▲2.1	▲2.1
5月	15,664	5,164	▲1.4	▲2.0	96	41	▲3.6	▲3.6
6月	16,030	5,173	2.1	1.5	97	41	▲2.5	▲2.5
7月	17,002	5,186	▲1.0	▲1.6	102	41	▲1.6	▲1.6
8月	15,751	5,185	0.6	▲0.1	106	41	▲1.7	▲1.7
9月	15,135	5,185	1.1	0.4	93	41	▲1.2	▲1.2
10月	15,862	5,192	▲0.2	▲0.8	99	41	0.4	0.4
11月	16,423	5,215	▲1.7	▲2.2	100	41	▲2.7	▲2.7
12月	20,825	5,222	▲0.5	▲1.0	117	41	▲3.0	▲3.0
31年1月	16,322	5,219	▲3.0	▲3.3	114	41	▲2.1	▲2.1
2月	14,345	5,207	▲1.5	▲1.8	90	41	▲3.9	▲3.9
3月	16,544	5,207	1.0	0.5	92	41	▲2.2	▲2.2
4月	15,354	5,209	▲1.4	▲1.8	95	41	▲2.3	▲2.3
令和元年5月	15,631	5,208	▲0.2	▲0.5	96	41	▲0.3	▲0.3

資料出所

経済産業省

※平成27年7月分より、「大型小売店」から「百貨店・スーパー」に名称変更されています。



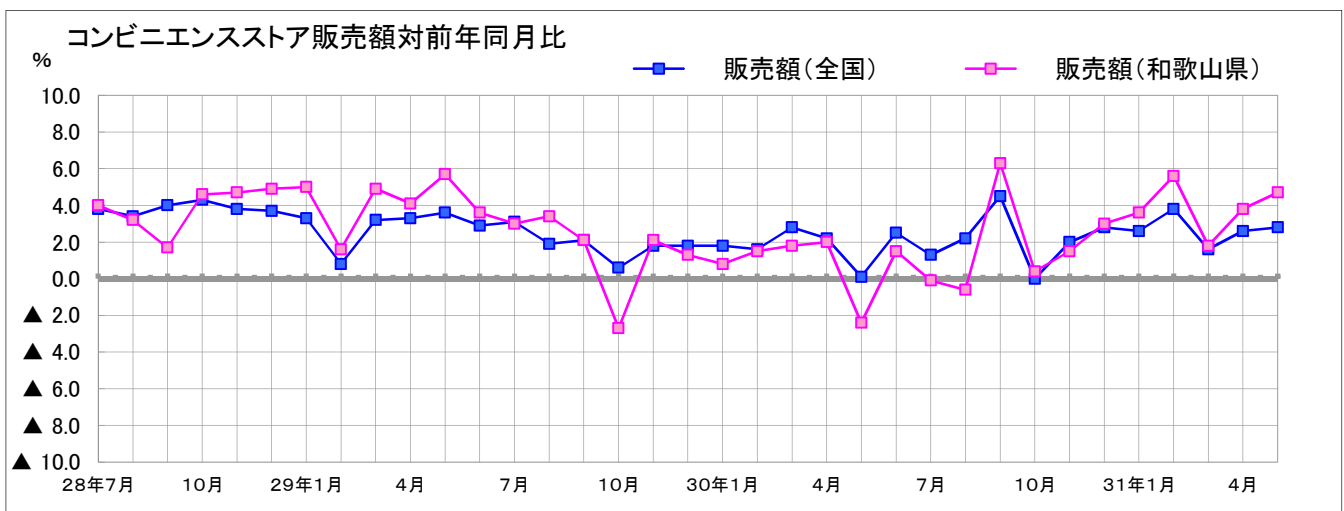
## (2) コンビニエンスストア販売額

●全国は75ヶ月連続で前年を上回り、県は9ヶ月連続で前年を上回った。

年月	コンビニエンスストア販売額							
	全国				和歌山県			
	販売額(全国) (億円)		店舗数 [年末、月末]		販売額(和歌山県) (億円)		店舗数 [年末、月末]	
	前年比 (%)		前年比 (%)	前年比 (%)	前年比 (%)		前年比 (%)	
平成28年	114,456	4.1	55,636	2.1	658	-	359	6.2
平成29年	117,451	2.4	56,374	1.0	676	2.8	365	1.7
平成30年	119,780	2.0	56,574	0.4	685	1.3	369	1.1
28年7月	10,416	3.8	55,172	2.5	60	4.0	349	6.4
8月	10,295	3.4	55,426	2.4	62	3.2	356	6.3
9月	9,552	4.0	55,314	2.4	54	1.7	355	5.7
10月	9,893	4.3	55,384	2.4	58	4.6	354	4.7
11月	9,332	3.8	55,498	2.3	53	4.7	357	5.9
12月	10,075	3.7	55,636	2.1	58	4.9	359	6.2
29年1月	9,160	3.3	55,828	1.9	54	5.0	359	5.9
2月	8,542	0.8	56,261	1.9	49	1.6	360	3.7
3月	9,698	3.2	56,160	2.1	56	4.9	360	4.3
4月	9,514	3.3	56,216	2.0	54	4.1	361	4.3
5月	9,965	3.6	56,246	1.9	58	5.7	358	3.8
6月	9,731	2.9	56,263	2.0	55	3.6	359	4.1
7月	10,763	3.1	56,411	1.9	61	3.0	359	2.9
8月	10,513	1.9	56,574	1.7	64	3.4	361	1.4
9月	9,781	2.1	56,382	1.6	55	2.1	362	2.0
10月	9,982	0.6	56,404	1.5	56	▲2.7	361	2.0
11月	9,524	1.8	56,430	1.3	55	2.1	363	1.7
12月	10,279	1.8	56,374	1.0	59	1.3	365	1.7
30年1月	9,323	1.8	56,217	0.7	54	0.8	365	1.7
2月	8,675	1.6	56,331	0.1	49	1.5	366	1.7
3月	9,969	2.8	56,344	0.3	57	1.8	364	1.1
4月	9,721	2.2	56,401	0.3	55	2.0	366	1.4
5月	9,979	0.1	56,387	0.3	56	▲2.4	368	2.8
6月	9,978	2.5	56,294	0.1	56	1.5	367	2.2
7月	10,900	1.3	56,379	▲0.1	61	▲0.1	368	2.5
8月	10,745	2.2	56,295	▲0.5	63	▲0.6	370	2.5
9月	10,222	4.5	56,303	▲0.1	59	6.3	369	1.9
10月	9,986	0.0	56,401	▲0.0	56	0.4	369	2.2
11月	9,716	2.0	56,535	0.2	55	1.5	371	2.2
12月	10,566	2.8	56,574	0.4	61	3.0	369	1.1
31年1月	9,564	2.6	56,621	0.7	56	3.6	369	1.1
2月	9,003	3.8	56,821	0.9	52	5.6	373	1.9
3月	10,126	1.6	56,586	0.4	58	1.8	370	1.6
4月	9,977	2.6	56,599	0.4	57	3.8	370	1.1
令和元年5月	10,258	2.8	56,473	0.2	59	4.7	371	0.8

資料出所

経済産業省



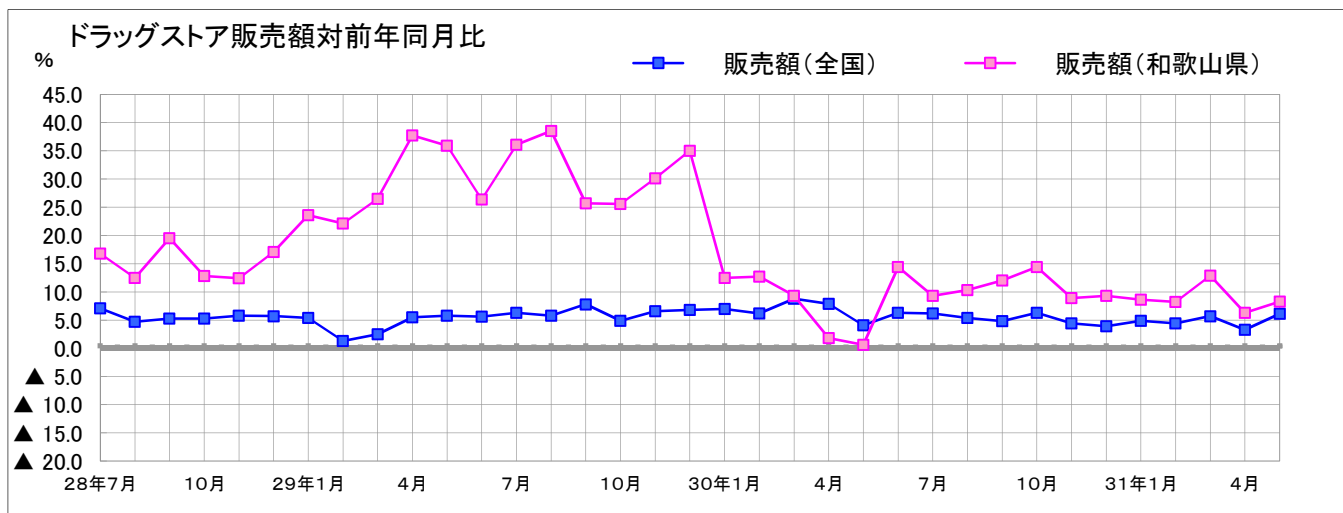
### (3)ドラッグストア販売額

●全国、県共に50ヶ月連続で前年を上回った。

年月	ドラッグストア販売額							
	全国				和歌山県			
	販売額(全国) (億円)		店舗数 [年末、月末]	前年比 (%)	販売額(和歌山県) (億円)		店舗数 [年末、月末]	前年比 (%)
平成28年	57,258	6.8	14,190	4.7	184	13.0	73	2.8
平成29年	60,580	5.4	15,049	5.0	240	30.4	79	8.2
平成30年	63,644	5.9	15,660	4.8	260	9.4	83	6.4
28年7月	5,045	7.1	13,855	3.8	16	16.8	72	4.3
8月	4,893	4.7	13,887	3.9	15	12.5	73	5.8
9月	4,573	5.3	13,898	3.7	15	19.5	73	5.8
10月	4,792	5.3	14,033	4.2	15	12.8	73	4.3
11月	4,689	5.8	14,111	4.4	15	12.4	74	5.7
12月	5,282	5.7	14,190	4.7	17	17.1	73	2.8
29年1月	4,723	5.4	14,359	4.6	18	23.6	73	5.8
2月	4,555	1.3	14,427	4.9	17	22.1	73	4.3
3月	4,880	2.5	14,509	5.2	19	26.5	75	7.1
4月	4,953	5.5	14,594	5.1	21	37.7	77	8.5
5月	5,124	5.8	14,625	5.0	22	35.9	77	6.9
6月	5,084	5.6	14,672	5.1	20	26.4	77	6.9
7月	5,383	6.3	14,714	5.1	22	36.1	77	6.9
8月	5,199	5.8	14,767	5.2	21	38.5	77	5.5
9月	4,948	7.8	14,838	5.7	19	25.7	76	4.1
10月	5,047	4.9	14,889	5.0	19	25.6	76	4.1
11月	5,020	6.6	14,978	5.0	20	30.1	77	4.1
12月	5,663	6.8	15,049	5.0	23	35.0	79	8.2
30年1月	5,013	7.0	14,955	4.9	20	12.5	78	8.3
2月	4,800	6.2	15,000	4.8	19	12.7	78	8.3
3月	5,270	8.8	15,076	4.7	21	9.3	79	6.8
4月	5,302	7.9	15,155	4.6	21	1.8	79	3.9
5月	5,293	4.1	15,227	4.9	21	0.6	80	5.3
6月	5,359	6.3	15,284	5.0	22	14.4	81	6.6
7月	5,670	6.2	15,338	5.0	23	9.3	81	6.6
8月	5,436	5.4	15,372	4.9	23	10.3	81	6.6
9月	5,143	4.8	15,454	4.9	21	12.0	81	8.0
10月	5,321	6.3	15,481	4.8	22	14.4	82	9.3
11月	5,199	4.4	15,581	4.8	21	8.9	82	7.9
12月	5,839	3.9	15,660	4.8	25	9.3	83	6.4
31年1月	5,258	4.9	15,688	4.9	22	8.6	83	6.4
2月	5,010	4.4	15,748	5.0	21	8.2	84	7.7
3月	5,571	5.7	15,878	5.3	23	12.9	84	6.3
4月	5,478	3.3	15,958	5.3	22	6.3	84	6.3
令和元年5月	5,617	6.1	16,035	5.3	23	8.3	84	5.0

資料出所

経済産業省





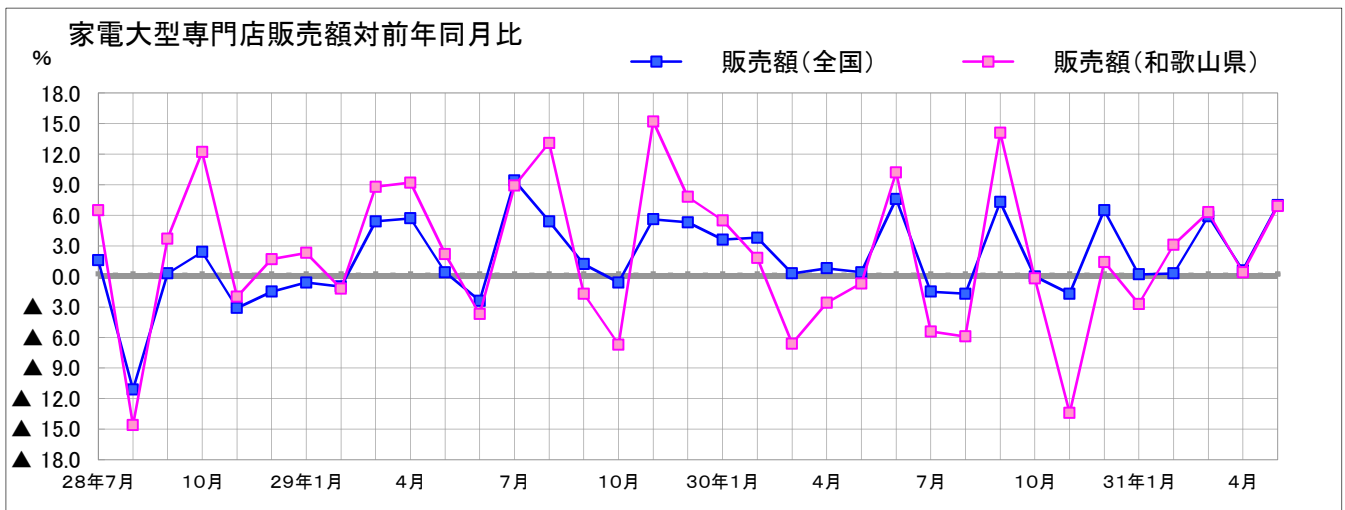
#### (4)家電大型専門店販売額

●全国は6ヶ月連続で前年を上回り、県は4ヶ月連続で前年を上回った。

年月	家電大型専門店販売額							
	全国				和歌山県			
	販売額(全国) (億円)		店舗数 [年末、月末]	前年比 (%)	販売額(和歌山県) (億円)		店舗数 [年末、月末]	前年比 (%)
平成28年	41,830	▲1.5	2,472	1.6	264	▲0.9	26	8.3
平成29年	43,115	3.1	2,529	2.3	277	4.9	26	0.0
平成30年	43,912	2.1	2,498	1.4	275	▲0.7	26	0.0
28年7月	4,202	1.6	2,446	1.5	29	6.5	25	4.2
8月	3,383	▲11.1	2,443	1.2	22	▲14.6	25	4.2
9月	3,119	0.3	2,448	1.3	19	3.7	25	4.2
10月	3,124	2.4	2,450	0.9	20	12.2	25	4.2
11月	3,252	▲3.1	2,457	1.1	20	▲2.0	25	4.2
12月	4,507	▲1.5	2,472	1.6	30	1.7	26	8.3
29年1月	3,716	▲0.6	2,465	1.6	23	2.3	26	8.3
2月	2,960	▲1.0	2,466	1.5	19	▲1.2	26	4.0
3月	4,022	5.4	2,478	2.0	26	8.8	27	8.0
4月	3,316	5.7	2,490	2.3	20	9.2	27	8.0
5月	3,236	0.4	2,497	2.6	20	2.2	27	8.0
6月	3,257	▲2.4	2,503	2.5	21	▲3.7	27	8.0
7月	4,595	9.4	2,510	2.6	31	8.9	27	8.0
8月	3,567	5.4	2,506	2.6	25	13.1	27	8.0
9月	3,158	1.2	2,508	2.5	19	▲1.7	27	8.0
10月	3,105	▲0.6	2,510	2.4	19	▲6.7	26	4.0
11月	3,436	5.6	2,530	3.0	23	15.2	26	4.0
12月	4,748	5.3	2,529	2.3	32	7.8	26	0.0
30年1月	3,843	3.6	2,462	2.5	25	5.5	26	0.0
2月	3,066	3.8	2,463	2.5	19	1.8	26	0.0
3月	4,023	0.3	2,467	2.2	24	▲6.6	26	▲3.7
4月	3,334	0.8	2,470	1.8	20	▲2.6	26	▲3.7
5月	3,240	0.4	2,471	1.6	20	▲0.7	26	▲3.7
6月	3,496	7.6	2,478	1.6	23	10.2	26	▲3.7
7月	4,516	▲1.5	2,478	1.3	29	▲5.4	26	▲3.7
8月	3,499	▲1.7	2,481	1.6	23	▲5.9	26	▲3.7
9月	3,381	7.3	2,483	1.6	21	14.1	26	▲3.7
10月	3,099	0.0	2,484	1.6	19	▲0.2	26	0.0
11月	3,371	▲1.7	2,496	1.3	20	▲13.4	26	0.0
12月	5,044	6.5	2,498	1.4	32	1.4	26	0.0
31年1月	3,849	0.2	2,486	1.0	24	▲2.7	26	0.0
2月	3,074	0.3	2,490	1.1	19	3.1	26	0.0
3月	4,261	5.9	2,496	1.2	26	6.3	26	0.0
4月	3,354	0.6	2,502	1.3	20	0.4	26	0.0
令和元年5月	3,466	7.0	2,500	1.2	21	6.9	26	0.0

資料出所

経済産業省



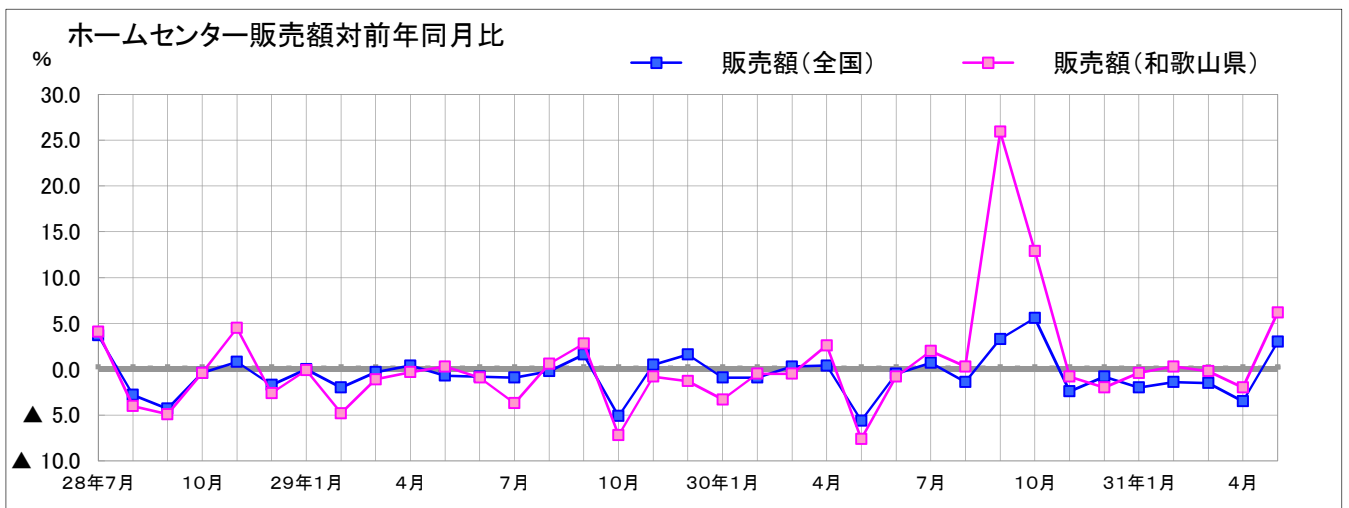
(5)ホームセンター販売額

●全国は7ヶ月ぶりに前年を上回り、県は3ヶ月ぶりに前年を上回った。

年月	ホームセンター販売額							
	全国				和歌山県			
	販売額(全国) (億円)		店舗数 [年末、月末]	前年比 (%)	販売額(和歌山県) (億円)		店舗数 [年末、月末]	前年比 (%)
平成28年	33,090	0.2	4,273	1.5	287	1.0	57	0.0
平成29年	32,942	▲ 0.4	4,304	0.7	283	▲ 1.4	57	0.0
平成30年	32,853	▲ 0.3	4,354	1.2	288	2.1	58	1.8
28年7月	2,936	3.7	4,244	1.8	26	4.1	57	3.6
8月	2,781	▲ 2.8	4,234	1.6	23	▲ 4.0	57	3.6
9月	2,468	▲ 4.3	4,236	1.6	21	▲ 4.9	57	3.6
10月	2,738	▲ 0.4	4,245	1.6	24	▲ 0.4	57	1.8
11月	2,737	0.8	4,257	1.4	24	4.5	57	1.8
12月	3,318	▲ 1.7	4,273	1.5	29	▲ 2.6	57	0.0
29年1月	2,433	0.0	4,263	1.3	20	▲ 0.1	57	0.0
2月	2,189	▲ 2.0	4,264	1.4	19	▲ 4.8	57	0.0
3月	2,623	▲ 0.3	4,271	1.3	23	▲ 1.1	57	0.0
4月	2,962	0.4	4,280	1.1	26	▲ 0.3	57	0.0
5月	3,125	▲ 0.7	4,279	1.1	27	0.3	57	1.8
6月	2,698	▲ 0.8	4,279	1.0	24	▲ 0.9	57	0.0
7月	2,910	▲ 0.9	4,282	0.9	25	▲ 3.7	57	0.0
8月	2,775	▲ 0.2	4,281	1.1	23	0.6	57	0.0
9月	2,507	1.6	4,291	1.3	22	2.8	57	0.0
10月	2,599	▲ 5.1	4,293	1.1	22	▲ 7.2	57	0.0
11月	2,750	0.5	4,298	1.0	24	▲ 0.8	57	0.0
12月	3,371	1.6	4,304	0.7	28	▲ 1.3	57	0.0
30年1月	2,411	▲ 0.9	4,291	0.7	20	▲ 3.3	57	0.0
2月	2,170	▲ 0.9	4,288	0.6	19	▲ 0.5	57	0.0
3月	2,630	0.3	4,298	0.6	22	▲ 0.5	57	0.0
4月	2,973	0.4	4,316	0.8	26	2.6	58	1.8
5月	2,951	▲ 5.6	4,319	0.9	25	▲ 7.6	58	1.8
6月	2,686	▲ 0.5	4,317	0.9	23	▲ 0.8	58	1.8
7月	2,931	0.7	4,321	0.9	25	2.0	58	1.8
8月	2,737	▲ 1.4	4,317	0.8	24	0.3	58	1.8
9月	2,590	3.3	4,322	0.7	28	25.9	58	1.8
10月	2,744	5.6	4,324	0.7	25	12.9	58	1.8
11月	2,685	▲ 2.4	4,337	0.9	24	▲ 0.8	58	1.8
12月	3,345	▲ 0.8	4,346	1.0	28	▲ 2.0	58	1.8
31年1月	2,363	▲ 2.0	4,336	1.0	20	▲ 0.4	58	1.8
2月	2,139	▲ 1.4	4,333	1.0	19	0.3	58	1.8
3月	2,590	▲ 1.5	4,338	0.9	22	▲ 0.2	58	1.8
4月	2,870	▲ 3.5	4,345	0.7	26	▲ 2.0	58	0.0
令和元年5月	3,040	3.0	4,346	0.6	26	6.2	58	0.0

資料出所

経済産業省



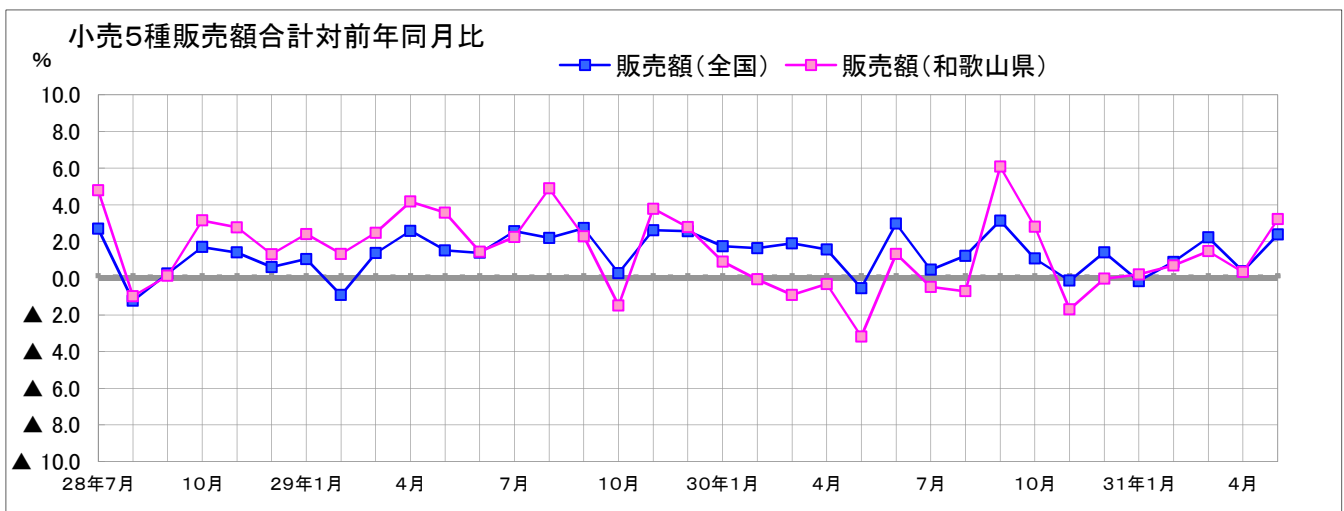
(6)小売5種((1)~(5))販売額合計

●全国は4ヶ月連続で前年を上回り、県は5ヶ月連続で前年を上回った。

年月	小売5種販売額合計			
	全国		和歌山県	
	販売額(全国) (億円)	前年比 (%)	販売額(和歌山県) (億円)	前年比 (%)
平成28年	442,613	0.7	2,646	-
平成29年	450,113	1.7	2,713	2.5
平成30年	456,187	1.3	2,720	0.3
28年7月	39,813	2.7	237	4.8
8月	36,897	▲ 1.2	229	▲ 1.0
9月	34,422	0.3	205	0.1
10月	36,517	1.7	218	3.1
11月	36,490	1.4	216	2.8
12月	43,858	0.6	257	1.3
29年1月	36,775	1.0	232	2.4
2月	32,739	▲ 0.9	200	1.3
3月	37,533	1.4	220	2.5
4月	36,325	2.6	220	4.2
5月	37,331	1.5	226	3.6
6月	36,465	1.4	218	1.4
7月	40,830	2.6	243	2.2
8月	37,709	2.2	240	4.9
9月	35,361	2.7	209	2.3
10月	36,619	0.3	215	▲ 1.5
11月	37,443	2.6	225	3.8
12月	44,982	2.6	264	2.8
30年1月	37,416	1.7	234	0.9
2月	33,277	1.6	200	▲ 0.1
3月	38,243	1.9	218	▲ 0.9
4月	36,893	1.6	220	▲ 0.3
5月	37,128	▲ 0.5	219	▲ 3.2
6月	37,549	3.0	221	1.3
7月	41,019	0.5	241	▲ 0.5
8月	38,169	1.2	239	▲ 0.7
9月	36,471	3.1	222	6.1
10月	37,012	1.1	221	2.8
11月	37,393	▲ 0.1	221	▲ 1.7
12月	45,618	1.4	264	▲ 0.0
31年1月	37,355	▲ 0.2	235	0.2
2月	33,572	0.9	201	0.7
3月	39,092	2.2	222	1.5
4月	37,033	0.4	220	0.3
令和元年5月	38,012	2.4	226	3.2

資料出所

経済産業省



## ⑥ 新車登録台数

●全国は、3ヶ月ぶりに対前年同月比減(▲0.9%)。

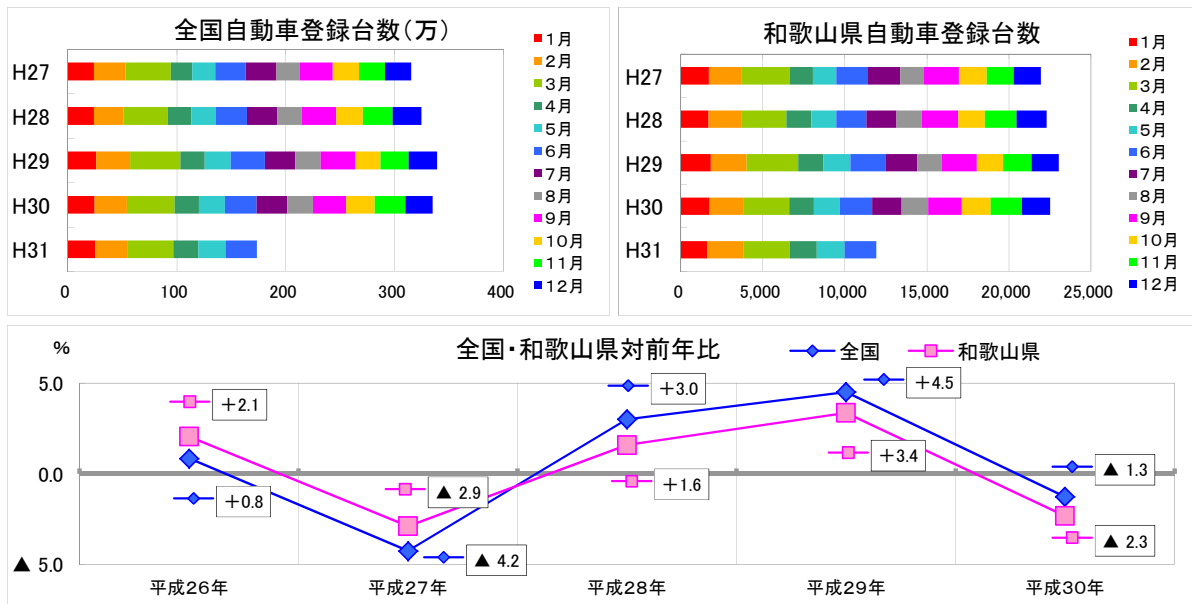
●県は、3ヶ月ぶりに対前年同月比減(▲2.2%)。

年月	新車新規登録台数			
	全国		和歌山県	
		前年比 (%)		前年比 (%)
平成26年	3,290,098	0.8	22,598	2.1
平成27年	3,150,310	▲4.2	21,947	▲2.9
平成28年	3,244,798	3.0	22,295	1.6
平成29年	3,390,824	4.5	23,043	3.4
平成30年	3,347,943	▲1.3	22,509	▲2.3
28年7月	281,753	▲0.2	1,835	▲6.4
8月	223,273	5.7	1,539	6.4
9月	317,048	3.7	2,220	4.1
10月	242,869	0.8	1,625	▲4.0
11月	273,042	13.9	1,937	18.0
12月	264,938	10.8	1,827	10.1
29年1月	258,085	8.6	1,834	8.8
2月	312,035	13.4	2,187	7.8
3月	460,654	13.8	3,141	15.7
4月	224,220	5.4	1,525	0.4
5月	237,512	6.1	1,650	8.6
6月	315,744	9.7	2,155	16.7
7月	278,517	▲1.1	1,912	4.2
8月	233,810	4.7	1,489	▲3.2
9月	318,175	0.4	2,141	▲3.6
10月	231,563	▲4.7	1,598	▲1.7
11月	258,164	▲5.4	1,752	▲9.6
12月	262,345	▲1.0	1,659	▲9.2
30年1月	243,435	▲5.7	1,758	▲4.1
2月	296,665	▲4.9	2,031	▲7.1
3月	438,084	▲4.9	2,821	▲10.2
4月	225,390	0.5	1,506	▲1.2
5月	236,023	▲0.6	1,576	▲4.5
6月	292,761	▲7.3	1,974	▲8.4
7月	281,876	1.2	1,790	▲6.4
8月	233,358	▲0.2	1,622	8.9
9月	308,324	▲3.1	2,041	▲4.7
10月	261,554	13.0	1,762	10.3
11月	279,594	8.3	1,906	8.8
12月	250,879	▲4.4	1,722	3.8
31年1月	249,048	2.3	1,614	▲8.2
2月	300,410	1.3	2,227	9.7
3月	417,373	▲4.7	2,776	▲1.6
4月	230,954	2.5	1,668	10.8
令和元年5月	247,338	4.8	1,706	8.2
6月	290,225	▲0.9	1,930	▲2.2

資料出所

(一社)日本自動車販売協会連合会

※軽自動車は除く。



# ⑦ 家計消費支出・消費者物価指数

(消費者物価指数:平成27年=100)

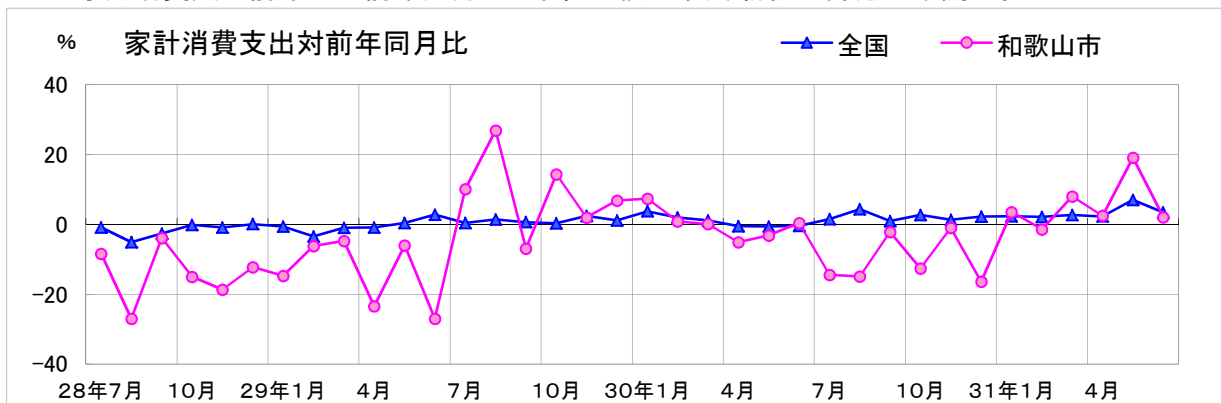
年	全国				和歌山市			
	家計消費支出		消費者物価指数		家計消費支出		消費者物価指数	
	(千円)	前年比 (%)	(総合)	前年比 (%)	(千円)	前年比 (%)	(総合)	前年比 (%)
平成26年	291.194	0.3	99.2	2.7	264.987	2.5	99.5	2.8
平成27年	287.373	▲ 1.3	100.0	0.8	278.489	5.1	100.0	0.5
平成28年	282.188	▲ 1.8	99.9	▲ 0.1	247.243	▲ 11.2	100.1	0.1
平成29年	283.027	0.3	100.4	0.5	238.907	▲ 3.4	100.7	0.5
平成30年	287.315	1.5	101.3	1.0	224.853	▲ 5.9	101.4	0.8
年月	(千円)	前年比 (%)		前月比 (%)	(千円)	前年比 (%)		前月比 (%)
28年7月	278.067	▲ 0.9	99.6	▲ 0.2	252.544	▲ 8.4	100.1	0.0
8月	276.388	▲ 5.1	99.7	0.0	236.158	▲ 27.0	100.1	0.0
9月	267.119	▲ 2.6	99.8	0.2	239.714	▲ 3.9	99.9	▲ 0.2
10月	281.961	▲ 0.2	100.4	0.6	214.430	▲ 15.0	100.8	1.0
11月	270.848	▲ 0.9	100.4	0.0	215.002	▲ 18.7	101.0	0.1
12月	318.488	0.1	100.1	▲ 0.2	260.338	▲ 12.2	100.7	▲ 0.3
29年1月	279.249	▲ 0.6	100.0	▲ 0.2	217.214	▲ 14.7	100.2	▲ 0.5
2月	260.444	▲ 3.5	99.8	▲ 0.1	206.246	▲ 6.2	100.1	▲ 0.1
3月	297.942	▲ 1.0	99.9	0.1	226.694	▲ 4.8	100.3	0.2
4月	295.929	▲ 0.9	100.3	0.4	228.985	▲ 23.4	100.5	0.2
5月	283.056	0.4	100.4	0.1	235.642	▲ 6.0	100.7	0.1
6月	268.802	2.8	100.2	▲ 0.1	208.893	▲ 27.0	100.9	0.2
7月	279.197	0.4	100.1	▲ 0.2	277.970	10.1	100.6	▲ 0.3
8月	280.320	1.4	100.3	0.2	299.642	26.9	100.4	▲ 0.2
9月	268.802	0.6	100.5	0.2	223.003	▲ 7.0	101.0	0.5
10月	282.872	0.3	100.6	0.0	245.237	14.4	100.7	▲ 0.3
11月	277.361	2.4	100.9	0.4	219.252	2.0	101.1	0.4
12月	322.157	1.2	101.2	0.3	278.108	6.8	101.4	0.4
30年1月	289.703	3.7	101.3	0.1	233.258	7.4	101.7	0.3
2月	265.614	2.0	101.3	0.0	208.027	0.9	101.6	▲ 0.1
3月	301.230	1.1	101.0	▲ 0.3	226.870	0.1	101.4	▲ 0.2
4月	294.439	▲ 0.5	100.9	▲ 0.1	217.333	▲ 5.1	101.5	0.1
5月	281.307	▲ 0.6	101.0	0.1	228.186	▲ 3.2	101.6	0.1
6月	267.641	▲ 0.4	100.9	▲ 0.1	209.776	0.4	101.3	▲ 0.3
7月	283.387	1.5	101.0	0.1	237.877	▲ 14.4	100.8	▲ 0.5
8月	292.481	4.3	101.6	0.5	254.904	▲ 14.9	101.5	0.7
9月	271.273	0.9	101.7	0.1	218.118	▲ 2.2	101.5	0.0
10月	290.396	2.7	102.0	0.3	214.248	▲ 12.6	101.5	0.0
11月	281.041	1.3	101.8	▲ 0.3	217.098	▲ 1.0	101.5	0.0
12月	329.271	2.2	101.5	▲ 0.3	232.547	▲ 16.4	101.4	▲ 0.1
31年1月	296.345	2.3	101.5	0.1	241.407	3.5	101.3	0.0
2月	271.232	2.1	101.5	0.0	204.986	▲ 1.5	101.0	▲ 0.3
3月	309.274	2.7	101.5	0.0	244.959	8.0	101.2	0.2
4月	301.136	2.3	101.8	0.3	222.668	2.5	101.2	0.0
令和元年5月	300.901	7.0	101.8	0.0	271.728	19.1	101.4	0.2
6月	276.882	3.5	101.6	▲ 0.1	214.110	2.1	101.3	▲ 0.1

資料出所

総務省

※1. 家計消費支出は「2人以上の世帯」

※2. 家計消費支出前年比は前年同月との単純比較であり、物価上昇分は未調整。



⑧ 新設住宅着工戸数

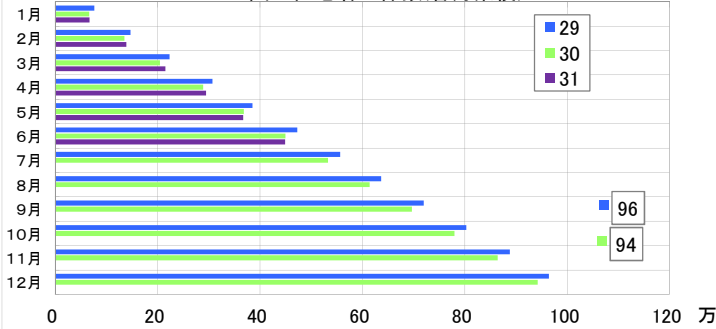
- 全国は、3ヶ月ぶりに対前年同月比増(0.3%)となった。
- 県は、2ヶ月連続で対前年同月比減(▲11.0%)となった。

年月	全国								和歌山県							
	着工戸数		持家	貸家	給与住宅	分譲住宅			着工戸数		持家	貸家	給与住宅	分譲住宅		
	前年比(%)	うちマンション除く				うちマンション	前年比(%)	うちマンション除く	うちマンション							
平成26年	892,261	▲9.0	285,270	362,191	7,372	237,428	126,953	110,475	5,014	▲11.1	2,715	1,546	5	748	492	256
平成27年	909,299	1.9	283,366	378,718	6,014	241,201	125,549	115,652	4,909	▲2.1	2,585	1,696	153	475	475	0
平成28年	967,237	6.4	292,287	418,543	5,875	250,532	135,962	114,570	4,806	▲2.1	2,727	1,200	10	869	426	443
平成29年	964,641	▲0.3	284,283	419,397	5,770	255,191	140,361	114,830	4,539	▲5.6	2,632	1,399	8	500	462	38
平成30年	942,370	▲2.3	283,235	396,404	7,468	255,263	144,753	110,510	4,935	8.7	2,840	1,287	13	795	619	176
28年7月	85,208	8.9	26,910	37,745	656	19,897	12,034	7,863	659	107.2	273	75	3	308	52	256
8月	82,242	2.5	26,341	36,784	608	18,509	11,694	6,815	352	▲17.9	237	91	0	24	24	0
9月	85,622	10.0	25,573	38,400	310	21,339	11,837	9,502	532	50.7	281	190	1	60	60	0
10月	87,239	13.1	26,046	39,950	661	20,582	11,574	9,008	420	8.8	267	117	1	35	35	0
11月	85,051	6.7	25,993	38,617	314	20,127	11,864	8,263	508	▲5.4	234	115	0	159	26	133
12月	78,406	3.9	23,890	34,475	254	19,787	11,450	8,337	384	▲29.4	240	109	2	33	33	0
29年1月	76,491	12.8	20,228	31,684	518	24,061	10,963	13,098	360	16.5	189	132	1	38	38	0
2月	70,912	▲2.6	21,322	30,842	350	18,398	10,836	7,562	373	19.9	227	119	1	26	26	0
3月	75,887	0.2	21,468	33,937	755	19,727	11,178	8,549	292	22.7	180	89	0	23	23	0
4月	83,979	1.9	23,751	36,194	326	23,708	11,611	12,097	457	22.8	248	177	0	32	32	0
5月	78,481	▲0.3	23,846	32,956	332	21,347	11,524	9,823	301	1.7	167	107	0	27	27	0
6月	87,456	1.7	26,037	35,967	476	24,976	12,034	12,942	339	▲20.2	212	100	0	27	27	0
7月	83,234	▲2.3	25,370	36,365	462	21,037	11,978	9,059	509	▲22.8	286	159	0	64	64	0
8月	80,562	▲2.0	24,379	34,968	487	20,728	11,619	9,109	420	19.3	245	77	1	97	59	38
9月	83,128	▲2.9	24,883	37,521	522	20,202	11,574	8,628	304	▲42.9	215	51	2	36	36	0
10月	83,057	▲4.8	24,807	38,017	645	19,588	12,099	7,489	391	▲6.9	247	101	2	41	41	0
11月	84,703	▲0.4	24,904	37,508	409	21,882	12,830	9,052	429	▲15.6	223	162	0	44	44	0
12月	76,751	▲2.1	23,288	33,438	488	19,537	12,115	7,422	364	▲5.2	193	125	1	45	45	0
30年1月	66,358	▲13.2	20,257	28,251	402	17,448	10,923	6,525	407	13.1	247	89	1	70	70	0
2月	69,071	▲2.6	20,013	29,420	615	19,023	10,756	8,267	441	18.2	226	73	0	142	44	98
3月	69,616	▲8.3	20,576	29,750	271	19,019	11,154	7,865	292	0.0	155	96	0	41	41	0
4月	84,226	0.3	23,289	35,447	586	24,904	12,554	12,350	416	▲9.0	231	107	3	75	75	0
5月	79,539	1.3	23,321	31,083	1,191	23,944	12,083	11,861	421	39.9	257	107	0	57	57	0
6月	81,275	▲7.1	25,148	34,884	962	20,281	12,028	8,253	511	50.7	269	110	1	131	53	78
7月	82,615	▲0.7	25,447	35,847	436	20,885	12,186	8,699	446	▲12.4	257	139	0	50	50	0
8月	81,860	1.6	24,420	35,457	658	21,325	12,179	9,146	379	▲9.8	251	72	2	54	54	0
9月	81,903	▲1.5	24,873	35,350	616	21,064	12,130	8,934	380	25.0	237	102	0	41	41	0
10月	83,330	0.3	25,949	35,225	762	21,394	12,790	8,604	359	▲8.2	222	99	1	37	37	0
11月	84,213	▲0.6	25,527	34,902	564	23,220	12,760	10,460	519	21.0	274	192	4	49	49	0
12月	78,364	2.1	24,415	30,788	405	22,756	13,210	9,546	364	0.0	214	101	1	48	48	0
31年1月	67,087	1.1	20,925	24,776	475	20,911	11,543	9,368	301	▲26.0	201	58	0	42	42	0
2月	71,966	4.2	21,992	27,921	863	21,190	12,058	9,132	397	▲10.0	253	102	3	39	39	0
3月	76,558	10.0	22,404	28,413	440	25,301	11,971	13,330	406	39.0	236	81	0	89	38	51
4月	79,389	▲5.7	25,436	29,511	1,031	23,411	12,931	10,480	476	14.4	291	142	0	43	43	0
令和元年5月	72,581	▲8.7	24,826	26,164	374	21,217	12,052	9,165	367	▲12.8	187	133	0	47	47	0
6月	81,541	0.3	28,394	30,645	632	21,870	13,273	8,597	455	▲11.0	274	60	1	120	52	68

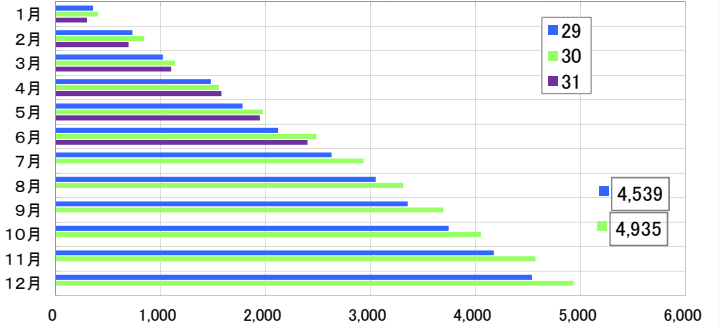
資料出所

国土交通省

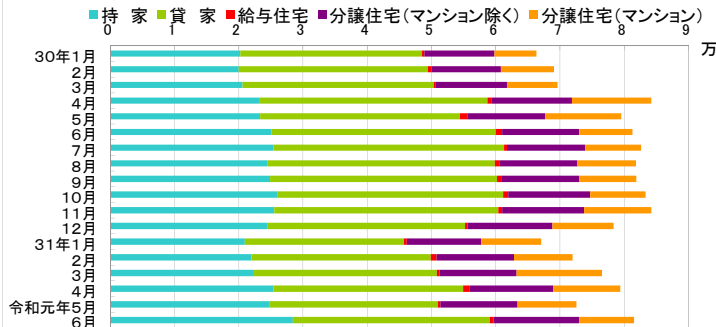
全国の住宅着工件数(各月累積)



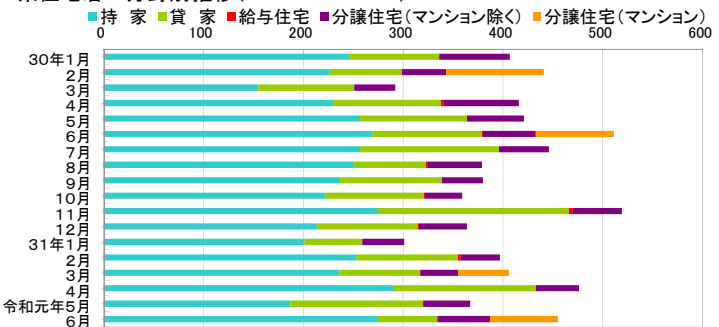
和歌山県の住宅着工件数(各月累積)



全国住宅着工分野別推移(H30.1-R1.6)



県住宅着工分野別推移(H30.1-R1.6)



### ⑨ 有効求人倍率及び完全失業率

※有効求人倍率の暦年数値は原数値

※暦年分は年平均

※季節調整値

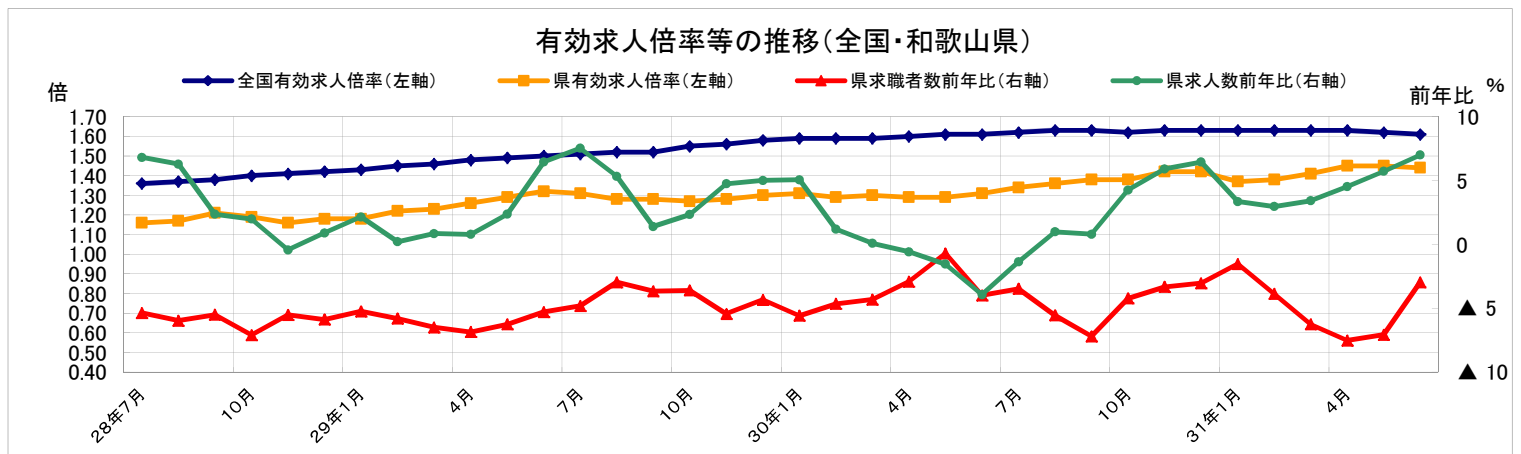
年	有効求人倍率(季節調整値)				求職者数、求人数(原数値)				完全失業率	
	全国		和歌山県		和歌山県				全国	
	(倍)	前年差	(倍)	前年差	有効求職者数	前年比(%)	有効求人数	前年比(%)	(%)	前年差
平成26年	1.09	0.16	0.99	0.10	15,392	△ 7.5	15,306	3.5	3.6	△ 0.4
平成27年	1.20	0.11	1.05	0.06	14,797	△ 3.9	15,467	1.1	3.4	△ 0.2
平成28年	1.36	0.16	1.16	0.11	14,246	△ 3.7	16,577	7.2	3.1	△ 0.3
平成29年	1.50	0.14	1.27	0.11	13,518	△ 5.1	17,110	3.2	2.8	△ 0.3
平成30年	1.61	0.11	1.34	0.07	12,970	△ 4.1	17,355	1.4	2.4	△ 0.4
年月	(倍)	前月差	(倍)	前月差		前年比(%)		前年比(%)	(%)	前月差
28年7月	1.36	0.00	1.16	▲ 0.01	14,203	△ 5.4	15,654	6.8	3.0	△ 0.1
8月	1.37	0.01	1.17	0.01	13,894	△ 6.0	16,200	6.3	3.1	0.1
9月	1.38	0.01	1.21	0.04	13,975	△ 5.5	16,871	2.4	3.0	△ 0.1
10月	1.40	0.02	1.19	▲ 0.02	13,992	△ 7.1	17,259	2.0	3.0	0.0
11月	1.41	0.01	1.16	▲ 0.03	13,504	△ 5.5	16,838	▲ 0.4	3.0	0.0
12月	1.42	0.01	1.18	0.02	12,393	△ 5.9	16,033	0.9	3.0	0.0
29年1月	1.43	0.01	1.18	0.00	12,923	△ 5.2	16,096	2.2	3.0	0.0
2月	1.45	0.02	1.22	0.04	13,374	△ 5.8	16,969	0.2	2.9	△ 0.1
3月	1.46	0.01	1.23	0.01	14,092	△ 6.5	17,394	0.9	2.8	△ 0.1
4月	1.48	0.02	1.26	0.03	14,772	△ 6.9	17,135	0.8	2.8	0.0
5月	1.49	0.01	1.29	0.03	14,430	△ 6.3	17,122	2.4	3.1	0.3
6月	1.50	0.01	1.32	0.03	14,046	△ 5.3	17,463	6.4	2.8	△ 0.3
7月	1.51	0.01	1.31	▲ 0.01	13,520	△ 4.8	16,832	7.5	2.8	0.0
8月	1.52	0.01	1.28	▲ 0.03	13,484	△ 3.0	17,065	5.3	2.7	△ 0.1
9月	1.52	0.00	1.28	0.00	13,463	△ 3.7	17,107	1.4	2.8	0.1
10月	1.55	0.03	1.27	▲ 0.01	13,488	△ 3.6	17,663	2.3	2.7	△ 0.1
11月	1.56	0.01	1.28	0.01	12,770	△ 5.4	17,637	4.7	2.7	0.0
12月	1.58	0.02	1.30	0.02	11,856	△ 4.3	16,837	5.0	2.7	0.0
30年1月	1.59	0.01	1.31	0.01	12,203	△ 5.6	16,910	5.1	2.4	△ 0.3
2月	1.59	0.00	1.29	▲ 0.02	12,752	△ 4.7	17,170	1.2	2.5	0.1
3月	1.59	0.00	1.30	0.01	13,484	△ 4.3	17,409	0.1	2.5	0.0
4月	1.60	0.01	1.29	▲ 0.01	14,342	△ 2.9	17,037	▲ 0.6	2.5	0.0
5月	1.61	0.01	1.29	0.00	14,328	△ 0.7	16,859	▲ 1.5	2.3	△ 0.2
6月	1.61	0.00	1.31	0.02	13,487	△ 4.0	16,775	▲ 3.9	2.5	0.2
7月	1.62	0.01	1.34	0.03	13,050	△ 3.5	16,602	▲ 1.4	2.5	0.0
8月	1.63	0.01	1.36	0.02	12,736	△ 5.5	17,233	1.0	2.4	△ 0.1
9月	1.63	0.00	1.38	0.02	12,495	△ 7.2	17,244	0.8	2.4	0.0
10月	1.62	▲ 0.01	1.38	0.00	12,918	△ 4.2	18,415	4.3	2.4	0.0
11月	1.63	0.01	1.42	0.04	12,346	△ 3.3	18,679	5.9	2.5	0.1
12月	1.63	0.00	1.42	0.00	11,496	△ 3.0	17,922	6.4	2.4	△ 0.1
31年1月	1.63	0.00	1.37	▲ 0.05	12,017	△ 1.5	17,478	3.4	2.5	0.1
2月	1.63	0.00	1.38	0.01	12,258	△ 3.9	17,679	3.0	2.3	△ 0.2
3月	1.63	0.00	1.41	0.03	12,641	△ 6.3	18,004	3.4	2.5	0.2
4月	1.63	0.00	1.45	0.04	13,264	△ 7.5	17,808	4.5	2.4	△ 0.1
令和元年5月	1.62	▲ 0.01	1.45	0.00	13,315	△ 7.1	17,825	5.7	2.4	0.0
6月	1.61	▲ 0.01	1.44	▲ 0.01	13,088	△ 3.0	17,949	7.0	2.3	△ 0.1

資料出所

和歌山労働局職業安定部

和歌山労働局職業安定部

総務省



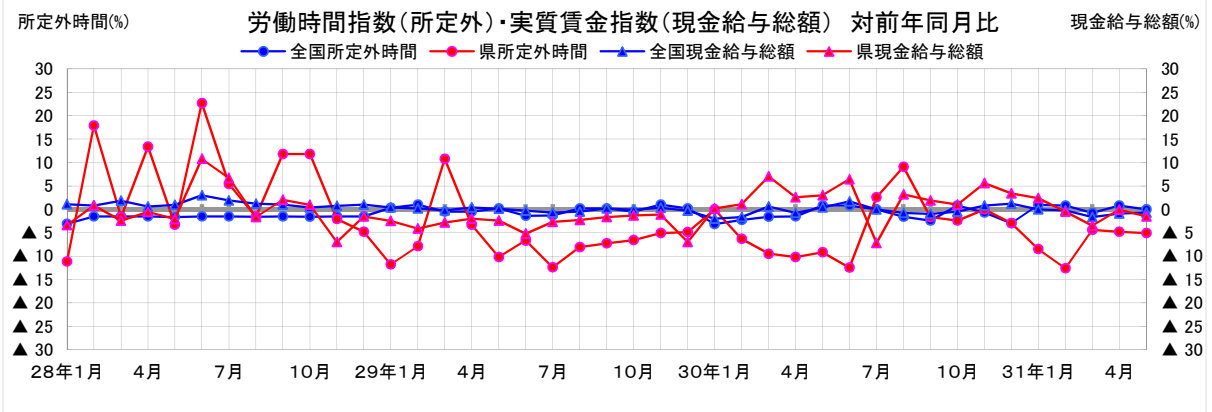
# ⑩ 労働時間指数(所定内・所定外)・実質賃金指数(現金給与総額)

(注)事業所規模30人以上

(平成27年=100)

※調査対象事業所について、平成30年から、従来の2～3年に一度行う総入れ替え方式から、毎年1月分調査時に行う部分入れ替え方式に変更となった。  
 ※全国の値については、平成30年11月分確報から、平成24年以降において東京都の「500人以上規模の事業所」についても再集計した値(再集計値)に変更しており、従来の公表値とは接続しないことに注意。

年月	全国(調査産業計)						和歌山県(調査産業計)					
	労働時間指数 (所定内労働時間)		労働時間指数 (所定外労働時間)		実質賃金指数 (現金給与総額)		労働時間指数 (所定内労働時間)		労働時間指数 (所定外労働時間)		実質賃金指数 (現金給与総額)	
		前年比 (%)		前年比 (%)		前年比 (%)		前年比 (%)		前年比 (%)		前年比 (%)
平成26年	100.1	▲ 0.5	101.0	3.9	101.0	▲ 2.2	98.8	▲ 0.5	110.2	19.3	101.8	▲ 2.4
平成27年	100.0	▲ 0.1	100.0	▲ 1.0	100.0	▲ 0.9	100.0	▲ 1.2	100.0	▲ 9.2	100.0	▲ 1.8
平成28年	100.0	0.0	98.3	▲ 1.7	101.3	1.3	98.8	▲ 1.2	104.1	4.1	100.2	0.5
平成29年	99.9	▲ 0.1	98.2	▲ 0.1	101.2	▲ 0.1	97.4	▲ 1.4	97.5	▲ 6.3	96.9	▲ 3.3
平成30年	99.3	▲ 0.6	97.1	▲ 1.1	101.2	0.0	95.9	▲ 1.5	93.7	▲ 3.9	99.1	2.3
28年1月	94.3	▲ 0.5	95.8	▲ 3.1	84.1	1.1	94.0	2.3	103.7	▲ 11.2	83.6	▲ 3.4
2月	98.9	1.4	97.4	▲ 1.5	81.9	0.8	98.5	0.7	106.8	17.9	83.8	0.8
3月	102.5	1.6	102.1	▲ 1.5	87.7	1.8	98.2	▲ 1.0	88.2	▲ 1.7	86.8	▲ 2.4
4月	103.4	▲ 1.4	102.8	▲ 1.5	85.4	0.6	101.3	▲ 2.6	110.6	13.4	83.2	▲ 0.6
5月	96.0	0.0	95.1	▲ 1.7	84.6	0.9	94.6	▲ 2.0	112.2	▲ 3.3	82.2	▲ 2.1
6月	104.2	0.5	96.7	▲ 1.5	149.0	3.0	103.4	▲ 1.6	113.0	22.7	148.7	10.8
7月	102.3	▲ 2.7	97.4	▲ 1.5	119.7	1.9	100.6	▲ 2.8	105.2	5.4	116.7	6.7
8月	98.1	0.0	92.8	▲ 1.6	84.1	1.2	97.8	▲ 3.5	93.6	▲ 1.6	85.4	▲ 1.7
9月	100.3	1.5	96.7	▲ 1.5	82.8	1.0	100.3	▲ 0.3	102.1	11.8	81.6	2.0
10月	99.8	▲ 0.9	99.7	▲ 1.6	83.2	0.4	98.1	▲ 0.8	102.9	11.8	82.1	0.9
11月	101.1	0.8	101.3	▲ 1.5	86.6	0.7	99.8	▲ 2.0	103.7	▲ 2.1	82.5	▲ 7.0
12月	99.3	0.2	102.1	▲ 1.5	185.6	1.0	98.4	▲ 0.9	107.6	▲ 4.8	186.2	▲ 1.5
29年1月	93.4	▲ 1.0	96.1	0.3	84.4	0.4	90.0	▲ 4.3	91.5	▲ 11.8	81.5	▲ 2.5
2月	98.5	▲ 0.4	98.4	1.0	82.1	0.2	98.2	▲ 0.3	98.4	▲ 7.9	80.4	▲ 4.1
3月	101.1	▲ 1.4	101.6	▲ 0.5	87.5	▲ 0.2	96.4	▲ 1.8	97.7	10.8	84.4	▲ 2.8
4月	102.9	▲ 0.5	102.3	▲ 0.5	85.7	0.4	101.3	0.0	107.0	▲ 3.3	81.5	▲ 2.0
5月	97.5	1.6	95.3	0.2	84.7	0.1	95.2	0.6	100.8	▲ 10.2	80.2	▲ 2.4
6月	104.4	0.2	95.3	▲ 1.4	148.6	▲ 0.3	101.9	▲ 1.5	105.4	▲ 6.7	141.0	▲ 5.2
7月	101.7	▲ 0.6	96.1	▲ 1.3	118.9	▲ 0.7	98.0	▲ 2.6	92.2	▲ 12.4	113.5	▲ 2.7
8月	97.6	▲ 0.5	93.0	0.2	83.7	▲ 0.5	96.4	▲ 1.4	86.0	▲ 8.1	83.4	▲ 2.3
9月	99.9	▲ 0.4	96.9	0.2	83.0	0.2	98.3	▲ 2.0	94.6	▲ 7.3	80.2	▲ 1.7
10月	100.8	1.0	99.2	▲ 0.5	83.1	▲ 0.1	97.9	▲ 0.2	96.1	▲ 6.6	81.0	▲ 1.3
11月	101.4	0.3	102.3	1.0	86.9	0.3	97.9	▲ 1.9	98.4	▲ 5.1	81.6	▲ 1.1
12月	99.9	0.6	102.3	0.2	185.1	▲ 0.3	97.3	▲ 1.1	102.3	▲ 4.9	173.1	▲ 7.0
30年1月	93.4	0.0	93.0	▲ 3.2	82.7	▲ 2.0	89.6	▲ 0.4	91.5	0.0	81.7	0.2
2月	96.1	▲ 2.4	96.1	▲ 2.3	80.7	▲ 1.7	94.6	▲ 3.7	92.2	▲ 6.3	81.3	1.1
3月	99.1	▲ 2.0	100.0	▲ 1.6	88.0	0.6	94.5	▲ 2.0	88.4	▲ 9.5	90.3	7.0
4月	101.5	▲ 1.4	100.8	▲ 1.5	85.0	▲ 0.8	97.7	▲ 3.6	96.1	▲ 10.2	83.6	2.6
5月	98.7	1.2	96.1	0.8	85.0	0.4	94.7	▲ 0.5	91.5	▲ 9.2	82.6	3.0
6月	103.2	▲ 1.1	96.1	0.8	151.1	1.7	100.0	▲ 1.9	92.2	▲ 12.5	150.0	6.4
7月	101.9	0.2	96.1	0.0	118.9	0.0	96.9	▲ 1.1	94.6	2.6	105.3	▲ 7.2
8月	98.7	1.1	91.5	▲ 1.6	83.0	▲ 0.8	97.2	0.8	93.8	9.1	86.1	3.2
9月	96.5	▲ 3.4	94.6	▲ 2.4	82.2	▲ 1.0	94.5	▲ 3.9	93.0	▲ 1.7	81.7	1.9
10月	101.1	0.3	100.0	0.8	82.7	▲ 0.5	96.3	▲ 1.6	93.8	▲ 2.4	81.8	1.0
11月	103.5	2.1	101.6	▲ 0.7	87.6	0.8	99.6	1.7	98.4	0.0	86.2	5.6
12月	98.1	▲ 1.8	99.2	▲ 3.0	187.4	1.2	95.7	▲ 1.6	99.2	▲ 3.0	179.0	3.4
31年1月	91.7	▲ 1.8	93.8	0.9	82.7	0.0	90.4	0.9	83.7	▲ 8.5	83.7	2.4
2月	95.4	▲ 0.7	96.9	0.8	80.5	▲ 0.2	96.2	1.7	80.6	▲ 12.6	80.9	▲ 0.5
3月	96.7	▲ 2.4	99.2	▲ 0.8	86.5	▲ 1.7	95.5	1.1	84.5	▲ 4.4	87.1	▲ 3.5
4月	99.9	▲ 1.6	101.6	0.8	84.2	▲ 0.9	100.0	2.4	91.5	▲ 4.8	83.5	▲ 0.1
令和元年5月	95.0	▲ 3.7	96.1	0.0	84.4	▲ 0.7	94.2	▲ 0.5	86.8	▲ 5.1	81.4	▲ 1.5





内閣府「月例経済報告」による景気判断

基調判断と主要項目判断は、以下のとおり

時期	基調判断	企業収益	設備投資	雇用情勢	個人消費	住宅建設	輸出	生産
29年7月	→ 景気は、緩やかな回復基調が続いている。	→ 改善している。	→ 持ち直している。	→ 改善している。	→ 緩やかに持ち直している。	→ このところ横ばいとなっている。	→ 持ち直している。	→ 持ち直している。
8月	→ "	→ "	→ "	→ "	→ "	→ 横ばいとなっている。	→ "	→ "
9月	→ "	→ "	→ "	→ "	→ "	→ "	→ "	→ "
10月	→ "	→ "	→ "	→ "	→ "	→ "	→ "	→ "
11月	→ "	→ "	→ "	→ "	→ "	→ "	→ "	→ "
12月	→ "	→ "	↑ 緩やかに増加している。	→ "	→ "	↓ このところ弱含んでいる。	→ "	↑ 緩やかに増加している。
30年 1月	↑ 景気は、緩やかに回復している。	→ "	→ "	↑ 著実に改善している。	↑ 持ち直している。	→ "	→ "	→ "
2月	→ "	→ "	→ "	→ "	→ "	→ 弱含んでいる。	→ "	→ "
3月	→ "	→ "	→ "	→ "	→ "	→ "	→ "	→ "
4月	→ "	→ "	→ "	→ "	→ "	→ "	→ "	→ "
5月	→ "	→ "	→ "	→ "	→ "	→ "	→ "	→ "
6月	→ "	→ "	→ "	→ "	→ "	→ "	→ "	→ "
7月	→ "	→ "	→ "	→ "	→ "	↑ おおむね横ばいとなっている。	→ "	→ "
8月	→ "	→ "	→ "	→ "	→ "	→ "	↓ このところ持ち直しの動きに足踏みがみられる。	→ "
9月	→ "	→ "	↑ 増加している。	→ "	→ "	→ "	→ "	→ "
10月	→ "	→ "	→ "	→ "	→ "	→ "	↓ おおむね横ばいとなっている。	→ "
11月	→ "	→ "	→ "	→ "	→ "	→ "	→ "	→ "
12月	→ "	→ "	→ "	→ "	→ "	→ "	→ "	→ "
31年1月	→ "	→ "	→ "	→ "	→ "	→ "	↓ このところ弱含んでいる。	→ "
2月	→ "	↓ 高い水準にあるものの、改善に足踏みがみられる。	→ "	→ "	→ "	→ "	→ "	↓ 一部に弱さがみられるものの、緩やかに増加している。
3月	↓ 景気は、このところ輸出や生産の一部に弱さもみられるが、緩やかに回復している。	→ "	→ "	→ "	→ "	→ "	→ "	↓ 一部に弱さがみられ、おおむね横ばいとなっている。
4月	→ "	→ "	→ "	→ "	→ "	→ "	→ "	→ "
令和元年5月	↓ 景気は、輸出や生産の弱さが続いているものの、緩やかに回復している。	→ "	↓ このところ機械投資に弱さもみられるが、緩やかな増加傾向にある。	→ "	→ "	→ "	↓ 弱含んでいる。	↓ このところ弱含んでいる。
6月	→ "	↑ 高い水準で底堅く推移している。	→ "	→ "	→ "	→ "	→ "	→ "
7月	→ 景気は、輸出を中心に弱さが続いているものの、緩やかに回復している。	→ "	→ "	→ "	→ "	→ "	→ "	↑ このところ横ばいとなっているものの、一部に弱さが続いている。