

# 和歌山県の経済動向について 平 2 7 年 7 月

<http://www.pref.wakayama.lg.jp/prefg/060100/index.html>

商工観光労働総務課 政策班

内閣府は、平成27年7月21日に発表した月例経済報告において、景気の基調判断を「景気は、緩やかな回復基調が続いている。」と前月から4ヶ月連続で据え置いた。

個別項目では生産の基調判断を2ヶ月ぶりに下方修正し「このところ横ばいとなっている」とした。

なお、景気の先行きについては「雇用・所得環境の改善傾向が続くなかで、各種政策の効果もあって、緩やかに回復していくことが期待される。ただし、**中国経済をはじめとした海外景気の下振れ**など、我が国の景気を下押しするリスクに留意する必要がある。」とした。

県内の経済状況については、

- 生産動向において、鉱工業生産指数（5月）が5ヶ月ぶりに前月を上回った。
- 消費動向においては、新車登録台数（6月）が3ヶ月連続で前年を上回った。大型小売店販売額（5月）は、全店ベースでは2ヶ月連続で前年を上回り、既存店ベースも2ヶ月連続で前年を上回った。
- 雇用動向においては、有効求人倍率（5月）が1.04倍となり、近畿で4位、全国で32位であった。

項目	月	全国	前年 同月比	和歌山県	前年 同月比
景気動向指数 (CI一致指数)	5	109.0 <small>2ヶ月ぶりに前月を下回る。</small>		86.8 (4月) <small>3ヶ月ぶりに前月を上回る。</small>	
企業倒産	6	824件 1,269億円	△4.7% △33.9%	6件 3.01億円	△40.0% 13.1%
鉱工業生産指数 (季節調整指数)	5	97.2 <small>2ヶ月ぶりに前月を下回る。</small>	(前月比) ▲2.1%	95.9 <small>5ヶ月ぶりに前月を上回る。</small>	(前月比) 1.1%
公共工事請負契約額	5	7,278億円 <small>4ヶ月連続で前年を下回る。</small>	▲28.7%	89億円 <small>2ヶ月ぶりに前年を下回る。</small>	▲52.2%
大型小売店販売額	5	16,928億円 <small>全店:2ヶ月連続で前年を上回る。 既存店:2ヶ月連続で前年を上回る。</small>	6.3% 5.3%	101億円 <small>全店:2ヶ月連続で前年を上回る。 既存店:2ヶ月連続で前年を上回る。</small>	4.9% 3.9%
新車登録台数	6	279,375台 <small>3ヶ月連続で前年を上回る。</small>	5.4%	1,932台 <small>3ヶ月連続で前年を上回る。</small>	10.6%
新設住宅着工数	6	88,118戸 <small>4ヶ月連続で前年を上回る。</small>	16.3%	403戸 <small>2ヶ月ぶりに前年を下回る。</small>	▲8.0%
有効求人倍率	6	1.19倍 <small>前月から横ばい</small>	(前月差) 0.00	1.04倍 <small>前月から下降</small>	(前月差) ▲0.02
完全失業率	6	3.4% <small>前月から横ばい</small>	(前月差) 0.1%		
所定外労働時間指数	5	103.3 <small>3ヶ月連続で前年を下回る。</small>	▲1.2%	137.0 (4月) <small>3ヶ月連続で前年を下回る。</small>	▲11.2%
現金給与総額指数	5	81.4 (4月) 79.9 (5月) <small>2ヶ月ぶりに前年を上回る。</small>	0.0% 0.5%	79.1 (4月) — <small>3ヶ月ぶりに前年を上回る。</small>	1.0% —

企業業況判断指数	◇ 日銀短観(中小企業全産業)					◇ 景気動向調査(和歌山社会経済研究所)				
	参考	21年	1~3月期	※(景気の谷)		参考	21年	1~3月期	※(景気の谷)	
◇和歌山 『景気動向調査 県内の自社景況BSI』 (財)和歌山社会経済研究所		23年	4~6月期	-24	▲9		23年	4~6月期	-27	▲9
			7~9月期	-16	8			7~9月期	-19	8
			10~12月期	-12	4			10~12月期	-20	▲1
		24年	1~3月期	-10	2		24年	1~3月期	-19	1
			4~6月期	-10	0			4~6月期	-15	4
			7~9月期	-11	▲1			7~9月期	-15	0
			10~12月期	-14	▲3			10~12月期	-14	1
		25年	1~3月期	-12	2		25年	1~3月期	-7	7
			4~6月期	-8	4			4~6月期	-7	0
			7~9月期	-4	4			7~9月期	-4	3
			10~12月期	3	7			10~12月期	1	5
		26年	1~3月期	7	4		26年	1~3月期	6	5
			4~6月期	2	▲5			4~6月期	-9	▲15
			7~9月期	0	▲2			7~9月期	-13	▲4
			10~12月期	3	3			10~12月期	-12	1
		27年	1~3月期	2	▲1		27年	1~3月期	-10	2
			4~6月期	2	0			4~6月期	-9	1
			7~9月期(見通し)	1	▲1			7~9月期(見通し)	-11	▲2
		※(景気の谷)からの改善幅			45		※(景気の谷)からの改善幅			43

注1:△および▲はマイナスを意味し、△は改善、▲は悪化を意味します。 注2:Pは速報値を表します。

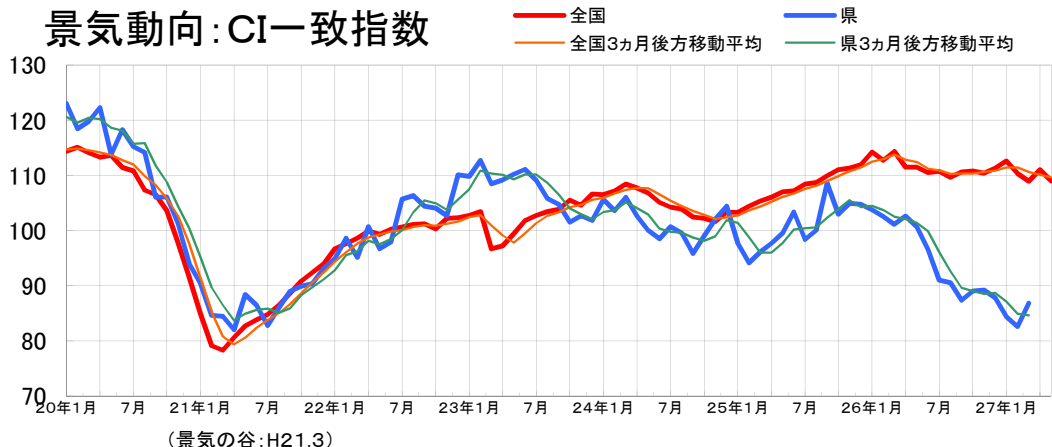
# ① 景気動向指数

年月	全国				和歌山県		
	CI(H22=100)			DI	CI(H22=100)		DI
	先行指数	一致指数	遅行指数	一致指数	一致指数	3ヶ月後方移動平均	一致指数
平成21年	87.0	85.5	102.8	60.6	87.3	—	41.7
平成22年	100.0	100.0	100.0	72.7	100.0	—	64.3
平成23年	101.5	102.3	103.4	58.7	107.9	—	52.4
平成24年	101.9	104.9	107.5	41.7	101.3	—	46.4
平成25年	108.2	107.9	111.4	81.0	100.6	—	60.7
平成26年	106.0	111.5	119.5	51.9	96.6	—	40.5
24年1月	102.4	106.5	105.4	81.8	101.8	102.0	42.9
2月	103.7	107.1	106.9	72.7	105.6	103.4	57.1
3月	104.2	108.4	107.0	86.4	103.6	103.7	57.1
4月	104.0	107.7	107.4	54.5	106.0	105.1	57.1
5月	103.4	106.8	107.6	36.4	102.6	104.1	28.6
6月	102.2	105.1	108.1	9.1	100.0	102.9	42.9
7月	101.4	104.2	107.5	9.1	98.5	100.4	28.6
8月	101.1	103.9	107.6	9.1	100.7	99.7	57.1
9月	100.1	102.4	107.1	27.3	99.5	99.6	57.1
10月	100.0	102.2	108.5	27.3	95.8	98.7	28.6
11月	99.5	101.6	107.8	13.6	99.0	98.1	42.9
12月	100.4	103.3	108.7	72.7	102.1	99.0	57.1
25年1月	102.4	103.3	108.3	72.7	104.4	101.8	85.7
2月	104.6	104.4	107.6	81.8	97.7	101.4	42.9
3月	106.1	105.3	109.3	81.8	94.2	98.7	42.9
4月	107.6	106.0	109.8	81.8	96.1	96.0	14.3
5月	110.2	107.0	110.4	90.9	97.7	96.0	57.1
6月	107.9	107.2	111.6	54.5	99.5	97.8	71.4
7月	108.6	108.4	112.4	81.8	103.3	100.2	71.4
8月	108.0	108.7	112.7	63.6	98.4	100.4	57.1
9月	109.9	109.9	113.1	100.0	100.1	100.6	57.1
10月	110.2	111.0	112.9	90.9	108.6	102.3	71.4
11月	111.4	111.3	113.9	81.8	103.0	103.9	71.4
12月	111.4	111.9	115.3	90.9	104.9	105.5	85.7
26年1月	112.0	114.2	116.8	100.0	104.7	104.2	28.6
2月	108.1	112.7	117.7	72.7	103.8	104.5	71.4
3月	107.0	114.3	119.7	77.3	102.5	103.7	57.1
4月	105.7	111.5	118.7	18.2	101.1	102.5	42.9
5月	104.0	111.5	118.9	13.6	102.6	102.1	42.9
6月	104.6	110.5	119.5	9.1	100.7	101.4	42.9
7月	105.4	110.7	119.8	45.5	96.5	99.9	28.6
8月	104.7	109.6	120.1	27.3	91.0	96.1	14.3
9月	105.8	110.6	120.0	68.2	90.5	92.7	28.6
10月	104.8	110.8	120.2	72.7	87.3	89.6	42.9
11月	104.5	110.4	121.2	63.6	89.0	89.0	42.9
12月	105.6	111.3	120.9	54.5	89.2	88.5	42.9
27年1月	105.4	112.6	121.6	81.8	87.8	88.7	57.1
2月	104.9	110.3	122.5	72.7	84.4	87.1	57.1
3月	105.2	108.9	121.4	36.4	82.6	84.9	14.3
4月	106.4	111.0	125.1	30.0	86.8	84.6	57.1
5月	106.2	109.0	125.1	35.0	—	—	—

資料出所

県調査統計課

## 景気動向:CI一致指数



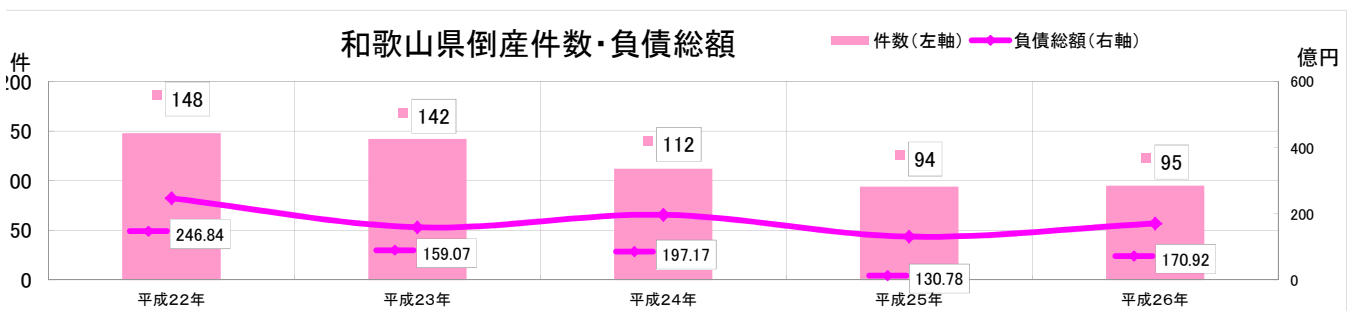
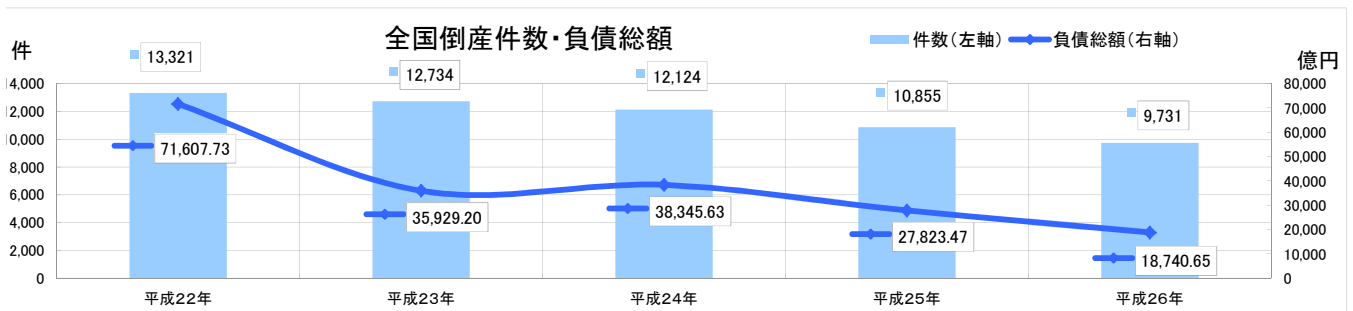
## ②企業倒産件数

年	全国				和歌山県						
	件数	前年比 (%)	金額 (億円)	前年比 (%)	件数	前年比 (%)	金額 (億円)	前年比 (%)	うち大型倒産		
									件数	負債額 (億円)	占率 (%)
平成22年	13,321	△ 13.9	71,607.73	3.3	148	△ 10.8	246.84	43.7	1	101.50	41.1
平成23年	12,734	△ 4.4	35,929.20	△ 49.8	142	△ 4.1	159.07	△ 35.6	0	0.00	-
平成24年	12,124	△ 4.8	38,345.63	6.7	112	△ 21.1	197.17	24.0	0	109.70	-
平成25年	10,855	△ 10.5	27,823.47	△ 27.4	94	△ 16.1	130.78	△ 33.7	0	0.00	-
平成26年	9,731	△ 10.4	18,740.65	△ 32.6	95	1.1	170.92	30.7	0	0.00	-

年 月	全国				和歌山県				備考	
	件数	前年同月比 (%)	金額 (億円)	前年同月比 (%)	件数	前年同月比 (%)	金額 (億円)	1163 (%)		
24年	7月	1,026	△ 5.0	7,241.00	227.7	8	60.0	11.20	226.5	
	8月	967	△ 5.7	2,166.34	△ 72.7	9	△ 18.1	22.09	△ 67.7	
	9月	931	△ 6.9	1,746.26	△ 17.7	10	0.0	55.70	267.4	
	10月	1,035	6.0	2,393.54	53.5	10	25.0	3.89	△ 4.4	
	11月	964	△ 11.9	2,638.36	40.5	12	△ 7.6	4.60	△ 37.4	
	12月	890	△ 13.7	2,083.46	△ 41.5	8	△ 11.1	29.30	1402.5	
25年	1月	934	△ 5.1	2,246.15	△ 35.7	8	33.3	1.20	△ 88.8	
	2月	916	△ 11.7	1,719.71	△ 72.7	10	25.0	6.90	18.7	
	3月	929	△ 19.9	1,591.10	△ 52.3	9	△ 35.7	6.10	△ 37.7	
	4月	899	△ 10.4	6,859.87	199.6	5	0.0	2.30	142.1	
	5月	1,045	△ 8.9	1,733.30	△ 38.6	8	△ 27.2	4.23	△ 87.4	
	6月	897	△ 8.0	3,837.40	111.3	9	△ 18.1	3.47	△ 62.6	
26年	7月	1,025	0.0	1,995.63	△ 72.4	11	37.5	35.96	221.0	
	8月	819	△ 15.3	1,662.59	△ 23.2	6	△ 33.3	20.15	△ 8.7	
	9月	820	△ 11.9	1,902.02	8.9	8	△ 20.0	17.09	△ 69.3	
	10月	959	△ 7.3	1,553.45	△ 35.0	8	△ 20.0	1.52	△ 60.9	
	11月	862	△ 10.5	1,378.84	△ 47.7	5	△ 58.3	8.50	84.7	
	12月	750	△ 15.7	1,343.77	△ 35.5	7	△ 12.5	23.36	△ 20.2	
27年	1月	864	△ 7.4	3,151.49	40.3	8	0.0	79.21	6500.8	
	2月	782	△ 14.6	1,161.95	△ 32.4	8	△ 20.0	7.73	12.0	
	3月	814	△ 12.3	1,169.97	△ 26.4	6	△ 33.3	2.00	△ 67.2	
	4月	914	1.6	1,410.87	△ 79.4	11	120.0	6.10	165.2	
	5月	834	△ 20.1	1,726.41	△ 0.3	6	△ 25.0	38.05	799.5	
	6月	865	△ 3.5	1,920.37	△ 49.9	10	11.1	2.66	△ 23.3	

注1) 和歌山県の大型倒産は、負債総額100億円以上の金額としています。

東京商工リサーチ和歌山支店調べ



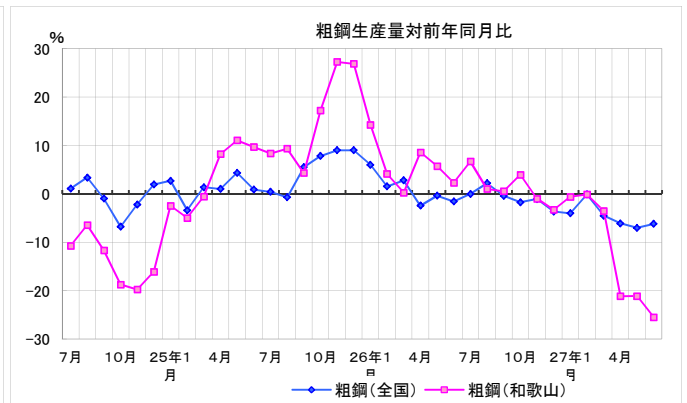
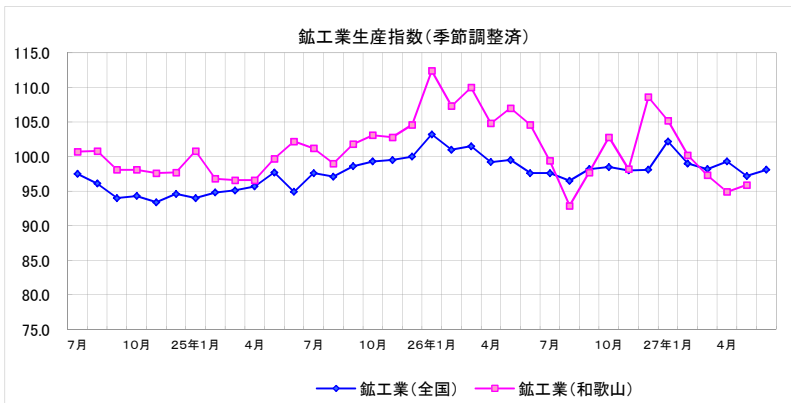
③ 鉱工業生産指数(製造工業)及び粗鋼生産量

(平成22年=100)

年月	鉱工業生産指数														粗鋼生産量			
	全国				和歌山県										全国		和歌山	
	季節調整指数	前月比(%)	原指数	前年比(%)	季節調整指数	前月比(%)	原指数	前年比(%)	鉄鋼	機械	化学	石油石炭	繊維	プラスチック	千トン	前年比(%)	千トン	前年比(%)
H21年	—	—	86.5	▲21.9	—	—	85.8	▲13.9	80.2	72.9	97.9	90.5	101.7	96.0	87,534	▲26.3	3,591	▲15.3
H22年	—	—	100.0	15.6	—	—	100.0	16.6	100.0	100.0	100.0	100.0	100.0	100.0	109,599	25.2	4,499	25.3
H23年	—	—	97.2	▲2.8	—	—	106.5	6.5	104.2	117.6	104.2	90.8	101.4	101.3	107,601	▲1.8	4,747	5.5
H24年	—	—	97.8	0.6	—	—	100.2	▲5.9	100.3	104.4	109.7	90.8	98.7	103.0	107,235	▲0.3	4,188	▲6.9
H25年	—	—	97.0	▲0.8	—	—	99.8	▲0.4	101.0	102.7	110.4	87.3	96.1	103.7	110,570	3.1	4,568	9.1
H26年	—	—	P99.0	2.1	—	—	103.7	3.9	93.2	117.3	109.8	87.9	103.2	101.5	110,665	0.1	4,728	3.5
24年7月	97.5	▲0.6	102.2	0.1	100.7	▲1.4	105.6	▲7.0	106.4	104.2	96.6	92.5	97.8	105.7	9,251	1.1	357	▲10.7
8月	96.1	▲1.4	92.7	▲4.1	100.8	0.1	94.0	▲12.9	103.3	102.9	99.6	92.5	95.2	104.6	9,207	3.4	360	▲6.4
9月	94.0	▲2.2	97.1	▲7.7	98.1	▲2.7	95.8	▲8.5	99.0	98.9	104.3	83.6	94.8	104.0	8,802	▲1.0	350	▲11.6
10月	94.3	0.3	97.0	▲4.7	98.1	0.0	100.8	▲8.4	91.1	100.5	104.2	90.8	98.8	103.5	8,836	▲6.8	330	▲18.7
11月	93.4	▲1.0	95.2	▲5.5	97.6	▲0.5	103.5	▲7.6	92.4	100.3	104.6	81.9	99.1	103.7	8,506	▲2.2	308	▲19.8
12月	94.6	1.3	93.2	▲7.7	97.7	0.1	98.3	▲2.7	89.1	105.7	102.9	90.2	98.2	102.3	8,567	2.0	320	▲16.1
25年1月	94.0	▲0.6	86.9	▲6.4	100.8	3.2	89.9	▲1.9	92.5	108.5	112.2	87.2	96.4	104.6	8,863	2.7	357	▲2.4
2月	94.8	0.9	91.3	▲10.0	96.8	▲4.0	93.3	▲6.4	94.8	98.0	110.6	90.3	93.6	103.5	8,321	▲3.4	338	▲4.9
3月	95.1	0.3	102.4	▲7.0	96.6	▲0.2	98.6	▲5.6	96.4	98.0	114.4	83.3	96.7	104.3	9,453	1.4	381	▲0.5
4月	95.7	0.6	92.8	▲3.2	96.6	0.0	100.8	▲6.7	100.1	100.4	108.3	92.1	96.8	103.8	9,169	1.0	372	8.2
5月	97.7	2.1	93.1	▲1.0	99.7	3.2	99.8	1.2	99.6	101.8	112.6	87.5	96.1	104.1	9,625	4.3	400	11.1
6月	94.9	▲2.9	97.0	▲4.8	102.2	2.5	104.6	2.4	102.1	99.5	112.5	88.4	95.9	104.8	9,280	0.9	389	9.7
7月	97.6	2.8	104.1	1.9	101.2	▲1.0	106.4	0.8	101.7	99.7	110.9	82.4	101.1	103.7	9,291	0.4	387	8.4
8月	97.1	▲0.5	92.1	▲0.6	99.0	▲2.2	92.9	▲1.2	101.8	97.8	107.7	77.7	97.2	102.7	9,144	▲0.7	394	9.3
9月	98.6	1.5	102.2	5.3	101.8	2.8	99.6	4.0	103.5	108.4	106.2	89.8	96.4	102.6	9,289	5.5	365	4.3
10月	99.3	0.7	102.3	5.5	103.1	1.3	106.2	5.4	102.8	106.7	111.8	100.9	100.5	103.1	9,527	7.8	387	17.3
11月	99.5	0.2	99.8	4.8	102.8	▲0.3	101.6	▲1.8	103.6	98.8	108.4	90.4	98.7	102.8	9,273	9.0	392	27.3
12月	100.0	0.5	100.0	7.3	104.6	1.8	104.0	5.8	107.0	116.6	109.9	85.8	100.9	102.9	9,340	9.0	406	26.9
26年1月	103.2	3.2	96.2	10.7	112.4	7.5	100.5	11.8	108.5	125.4	122.8	89.5	100.6	106.4	9,397	6.0	408	14.3
2月	101.0	▲2.1	97.8	7.1	107.3	▲4.5	103.3	10.7	103.6	114.6	119.9	93.0	98.2	105.8	8,449	1.5	352	4.1
3月	101.5	0.5	110.0	7.4	110.0	2.5	112.3	13.9	101.7	114.2	121.7	91.9	98.1	105.9	9,720	2.8	382	0.3
4月	99.2	▲2.3	96.2	3.7	104.8	▲4.7	109.5	8.6	100.2	111.7	116.0	102.6	103.6	101.9	8,946	▲2.4	404	8.6
5月	99.5	0.3	94.0	1.0	107.0	2.1	107.1	7.3	104.6	116.9	106.1	86.9	99.0	101.5	9,590	▲0.4	423	5.8
6月	97.6	▲1.9	100.1	3.2	104.6	▲2.2	107.4	2.7	94.8	115.6	103.0	90.3	100.0	101.7	9,136	▲1.6	398	2.3
7月	97.6	0.0	103.6	▲0.5	99.4	▲5.0	104.6	▲1.7	88.9	117.3	95.5	87.5	107.6	101.7	9,292	0.0	413	6.7
8月	96.5	▲1.1	89.2	▲3.1	92.9	▲6.5	87.3	▲6.0	80.5	105.3	100.8	81.8	98.9	101.7	9,348	2.2	398	1.0
9月	98.2	1.8	103.3	1.1	97.7	5.2	95.6	▲4.0	84.0	110.3	106.9	87.3	115.3	100.7	9,251	▲0.4	367	0.6
10月	98.5	0.3	101.7	▲0.6	102.8	5.2	106.0	▲0.2	87.1	127.1	101.1	58.0	110.9	97.7	9,362	▲1.7	402	4.0
11月	98.0	▲0.5	96.2	▲3.6	98.2	▲4.5	103.2	1.6	82.8	114.2	108.1	86.6	97.2	96.0	9,175	▲1.1	388	▲1.0
12月	98.1	0.1	99.9	▲0.1	108.6	10.6	108.0	3.8	83.4	134.5	121.0	91.7	108.8	97.0	8,999	▲3.6	393	▲3.3
27年1月	102.2	4.2	93.7	▲2.6	105.2	▲3.1	94.1	▲6.4	83.3	117.4	130.8	82.7	110.3	99.7	9,022	▲4.0	406	▲0.6
2月	99.0	▲3.1	95.8	▲2.0	100.2	▲4.8	96.5	▲6.6	79.2	114.5	115.9	86.1	100.6	103.6	8,441	▲0.1	352	▲0.1
3月	98.2	▲0.8	108.2	▲1.6	97.3	▲2.9	99.4	▲11.5	75.1	115.6	103.4	83.9	106.8	103.2	9,282	▲4.5	369	▲3.5
4月	99.3	1.1	96.3	0.1	P94.9	▲2.5	P99.2	▲9.4	70.7	114.1	103.0	85.9	P113.0	105.5	8,402	▲6.1	319	▲21.1
5月	97.2	▲2.1	90.2	▲4.0	P95.9	1.1	P96.0	▲10.4	66.1	101.1	112.1	86.8	P112.0	104.8	8,919	▲7.0	334	▲21.1
6月	P98.1	0.9	P102.2	2.1	—	—	—	—	—	—	—	—	—	—	8,571	▲6.2	297	▲25.5

資料出所 経済産業省 県調査統計課 日本鉄鋼連盟 新日鐵住金和歌山製鐵所

※1. 前月比は季節調整指数、前年比は原指数 ※2. 和歌山県の業種別は季節調整指数 ※3. Pは速報値



#### ④ 公共工事請負契約額

(※H24年1月の数値より新しい推計方法に変更したため、それ以前の数値は参考値となります。)

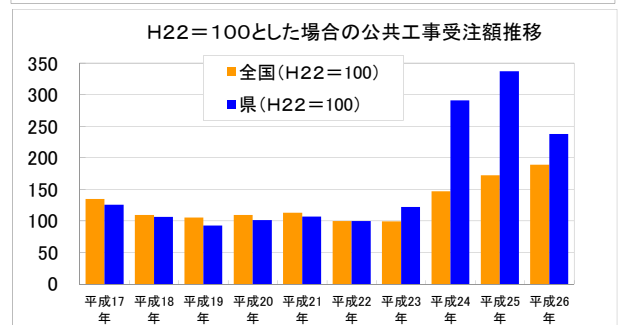
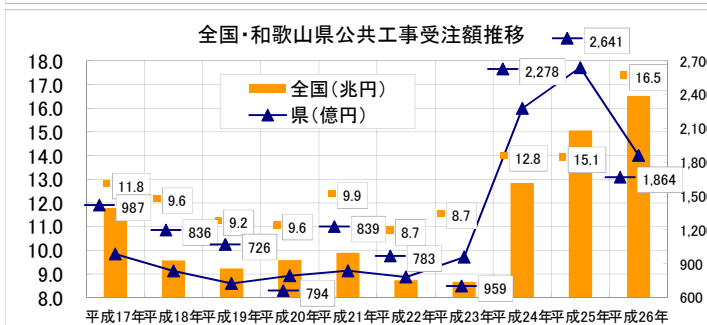
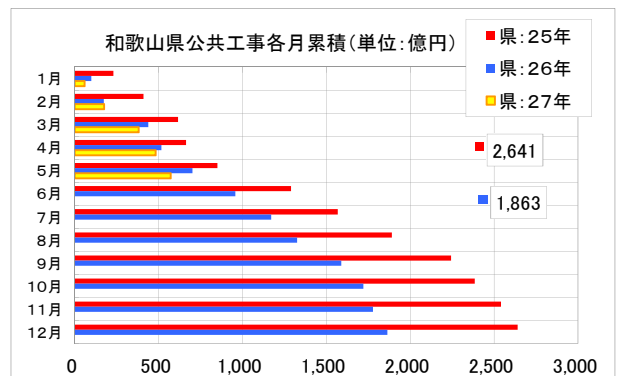
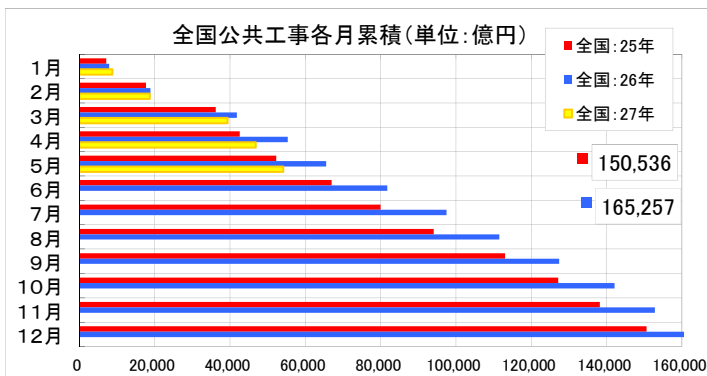
●全国の受注額は、「国の機関」「地方の機関」ともに減少したため、4ヶ月連続で対前年同月比減。(▲28.7%)

●県の受注額は、「国の機関」「地方の機関」ともに減少したため、2ヶ月ぶりに対前年同月比減。(▲52.2%)

内閣府は、平成2 年月	全国						和歌山県					
	合計 (億円)	前年比 (%)	内訳		合計 (億円)	前年比 (%)	内訳		合計 (億円)	前年比 (%)		
			国の機関 (億円)	地方の機関 (億円)			国の機関 (億円)	地方の機関 (億円)				
平成21年	98,966	3.3	40,314	2.7	58,652	3.7	839	5.6	358	16.0	481	▲1.0
平成22年	87,317	▲11.8	29,884	▲25.9	57,432	▲2.1	783	▲6.6	167	109.7	616	28.2
平成23年	86,657	▲0.8	28,021	▲6.2	58,634	2.1	959	22.4	213	27.8	686	11.4
平成24年	128,456	-	43,644	-	84,812	-	2,278	-	1,053	-	1,225	-
平成25年	150,536	17.2	54,231	24.3	96,305	13.6	2,641	15.9	1,672	58.8	969	▲20.9
平成26年	165,257	9.8	60,065	10.8	105,192	9.2	1,864	▲29.4	977	▲41.6	886	▲8.6
24年1月	7,664	-	2,664	-	5,000	-	139	-	50.79	-	88.17	-
2月	10,161	-	4,581	-	5,581	-	238	-	173.64	-	64.20	-
3月	18,433	-	9,486	-	8,948	-	537	-	384.04	-	153.40	-
4月	4,980	-	2,136	-	2,844	-	82	-	41.55	-	40.07	-
5月	6,423	-	1,472	-	4,951	-	102	-	15.06	-	86.53	-
6月	9,803	-	2,496	-	7,307	-	129	-	64.28	-	64.91	-
7月	11,165	-	3,354	-	7,811	-	62	-	16.53	-	45.05	-
8月	12,367	-	3,859	-	8,508	-	187	-	32.24	-	154.82	-
9月	13,083	-	4,072	-	9,011	-	309	-	101.78	-	207.53	-
10月	12,622	-	3,029	-	9,593	-	162	-	56.36	-	106.10	-
11月	10,270	-	2,416	-	7,854	-	191	-	82.77	-	108.07	-
12月	11,485	-	4,080	-	7,405	-	140	-	34.05	-	106.24	-
25年1月	7,119	▲7.1	2,720	2.1	4,400	▲12.0	231	66.1	182.11	258.6	48.67	▲44.8
2月	10,543	3.8	5,694	24.3	4,849	▲13.1	179	▲24.8	150.26	▲13.5	28.53	▲55.6
3月	18,573	0.8	8,006	▲15.6	10,567	18.1	206	▲61.6	80.48	▲79.0	125.85	▲18.0
4月	6,370	27.9	3,134	46.7	3,236	13.8	49	▲40.5	17.90	▲56.9	30.63	▲23.6
5月	9,682	50.8	3,989	171.0	5,693	15.0	187	83.9	130.12	764.0	56.67	▲34.5
6月	14,637	49.3	4,970	99.2	9,667	32.3	438	238.8	354.43	451.4	83.34	28.4
7月	13,038	16.8	3,877	15.6	9,160	17.3	280	355.0	212.05	1182.8	68.13	51.2
8月	14,102	14.0	4,589	18.9	9,512	11.8	321	71.7	215.81	569.4	105.40	▲31.9
9月	18,916	44.6	6,104	49.9	12,813	42.2	354	14.5	166.20	63.3	188.07	▲9.4
10月	14,130	11.9	3,799	25.4	10,331	7.7	140	▲13.8	71.60	27.0	68.45	▲35.5
11月	11,049	7.6	3,550	46.9	7,499	▲4.5	157	▲17.7	45.88	▲44.6	111.14	2.8
12月	12,377	7.8	3,798	▲6.9	8,579	15.9	100	▲29.0	45.23	32.8	54.43	▲48.8
26年1月	7,918	11.2	3,218	18.3	4,700	6.8	98	▲57.4	38.87	▲78.7	59.47	22.2
2月	10,912	3.5	4,564	▲19.8	6,348	30.9	75	▲57.8	38.24	▲74.6	37.22	30.5
3月	22,945	23.5	11,254	40.6	11,691	10.6	265	28.6	210.33	161.3	54.51	▲56.7
4月	13,563	112.9	9,228	194.4	4,335	34.0	78	60.9	39.39	120.1	38.70	26.3
5月	10,203	5.4	3,194	▲19.9	7,009	23.1	185	▲0.7	115.18	▲11.5	70.24	23.9
6月	16,182	10.6	5,044	1.5	11,138	15.2	255	▲41.8	95.01	▲73.2	159.67	91.6
7月	15,774	21.0	4,723	21.8	11,051	20.6	214	▲23.6	149.99	▲29.3	64.09	▲5.9
8月	13,974	▲0.9	4,471	▲2.6	9,503	▲0.1	155	▲51.7	94.17	▲56.4	60.93	▲42.2
9月	15,921	▲15.8	4,279	▲29.9	11,642	▲9.1	263	▲25.7	90.71	▲45.4	172.67	▲8.2
10月	14,688	4.0	3,508	▲7.7	11,180	8.2	132	▲5.4	37.39	▲47.8	95.01	38.8
11月	10,689	▲3.3	3,015	▲15.1	7,674	2.3	56	▲64.6	29.21	▲36.3	26.44	▲76.2
12月	12,488	0.9	3,567	▲6.1	8,921	4.0	86	▲13.7	38.71	▲14.4	47.30	▲13.1
27年1月	8,722	10.2	3,222	0.1	5,500	17.0	58	▲40.6	29.11	▲25.1	29.30	▲50.7
2月	9,940	▲8.9	3,761	▲17.6	6,179	▲2.7	118	55.9	37.56	▲1.8	80.05	115.1
3月	20,662	▲9.9	9,713	▲13.7	10,949	▲6.3	205	▲22.7	101.62	▲51.7	103.15	89.2
4月	7,535	▲44.4	3,524	▲61.8	4,011	▲7.5	102	30.7	50.47	28.1	51.59	33.3
5月	7,278	▲28.7	2,448	▲23.4	4,830	▲31.1	89	▲52.2	57.31	▲50.2	31.25	▲55.5

資料出所

国土交通省





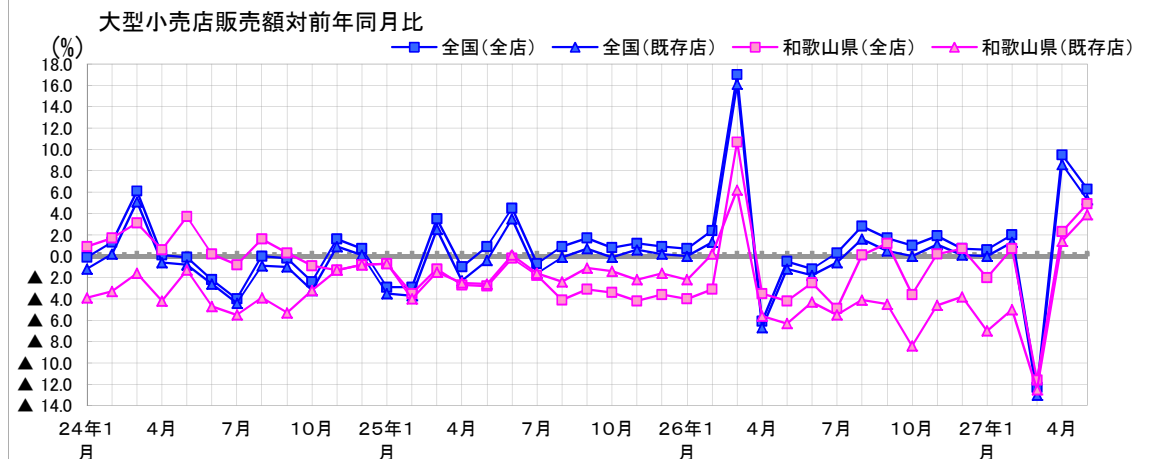
⑤ 消 費

- 全店ベースでは、全国は2ヶ月連続で前年を上回り、県も2ヶ月連続で前年を上回った。
- 既存店ベースでは、全国は2ヶ月連続で前年を上回り、県も2ヶ月連続で前年を上回った。

年月	大型小売店販売額							
	全国				和歌山県			
	販売額	店舗数 [年末、月末]	前年比		販売額 (億円)	店舗数 [年末、月末]	前年比	
全店 (%)			既存店 (%)	全店 (%)			既存店 (%)	
平成20年	209,511	4,576	▲ 1.2	▲ 2.5	1,371	39	1.1	▲ 2.0
平成21年	197,758	4,681	▲ 5.6	▲ 7.0	1,300	39	▲ 5.2	▲ 6.4
平成22年	195,791	4,957	▲ 2.1	▲ 2.6	1,255	39	▲ 3.4	▲ 3.1
平成23年	195,933	5,036	▲ 0.9	▲ 1.8	1,274	41	1.5	0.0
平成24年	195,935	5,132	0.0	▲ 0.8	1,281	41	0.6	▲ 3.2
平成25年	197,773	5,311	0.6	▲ 0.4	1,250	39	▲ 2.6	▲ 1.8
24年1月	17,382	5,037	▲ 0.1	▲ 1.2	124	41	0.9	▲ 3.9
2月	14,659	5,029	1.3	0.2	99	41	1.7	▲ 3.3
3月	16,032	5,034	6.1	5.1	100	41	3.1	▲ 1.6
4月	15,664	5,035	0.1	▲ 0.6	102	41	0.6	▲ 4.2
5月	15,753	5,040	▲ 0.1	▲ 0.8	103	41	3.7	▲ 1.3
6月	15,682	5,041	▲ 2.2	▲ 2.6	102	41	0.2	▲ 4.7
7月	17,123	5,052	▲ 4.0	▲ 4.4	109	41	▲ 0.8	▲ 5.5
8月	15,568	5,065	0.0	▲ 0.9	111	41	1.6	▲ 3.9
9月	14,705	5,068	▲ 0.2	▲ 1.0	97	41	0.3	▲ 5.3
10月	15,678	5,087	▲ 2.4	▲ 3.2	103	41	▲ 0.9	▲ 3.2
11月	16,636	5,114	1.6	0.9	106	41	▲ 1.3	▲ 1.3
12月	21,052	5,132	0.7	0.1	124	41	▲ 0.8	▲ 0.8
25年1月	16,872	5,136	▲ 2.9	▲ 3.5	123	41	▲ 0.7	▲ 0.7
2月	14,239	5,131	▲ 2.9	▲ 3.7	96	41	▲ 3.5	▲ 4.0
3月	16,598	5,138	3.5	2.5	99	40	▲ 1.2	▲ 1.5
4月	15,508	5,147	▲ 1.0	▲ 2.3	100	40	▲ 2.7	▲ 2.5
5月	15,889	5,152	0.9	▲ 0.4	100	40	▲ 2.8	▲ 2.6
6月	16,385	5,142	4.5	3.5	102	40	▲ 0.2	0.1
7月	17,127	5,223	▲ 0.7	▲ 1.6	107	40	▲ 1.8	▲ 1.6
8月	15,823	5,226	0.9	▲ 0.1	107	39	▲ 4.1	▲ 2.4
9月	15,059	5,236	1.7	0.7	94	39	▲ 3.1	▲ 1.1
10月	15,911	5,256	0.8	▲ 0.1	100	39	▲ 3.4	▲ 1.4
11月	16,963	5,284	1.2	0.6	102	39	▲ 4.2	▲ 2.2
12月	21,399	5,311	0.9	0.2	120	39	▲ 3.6	▲ 1.6
26年1月	17,117	5,315	0.7	0.0	118	39	▲ 4.0	▲ 2.2
2月	14,690	5,302	2.4	1.3	93	38	▲ 3.1	0.2
3月	19,562	5,302	17.0	16.1	110	40	10.7	6.2
4月	14,677	5,297	▲ 6.1	▲ 6.7	96	40	▲ 3.5	▲ 5.6
5月	15,924	5,298	▲ 0.5	▲ 1.2	96	40	▲ 4.2	▲ 6.3
6月	16,317	5,303	▲ 1.2	▲ 1.8	99	40	▲ 2.5	▲ 4.3
7月	17,174	5,319	0.3	▲ 0.6	102	40	▲ 4.9	▲ 5.5
8月	16,263	5,328	2.8	1.6	107	40	0.1	▲ 4.1
9月	15,313	5,333	1.7	0.5	95	40	1.2	▲ 4.5
10月	16,065	5,338	1.0	0.0	96	40	▲ 3.6	▲ 8.4
11月	17,286	5,364	1.9	1.1	102	40	0.2	▲ 4.6
12月	21,558	5,380	0.7	0.1	120	40	0.7	▲ 3.8
27年1月	17,215	5,383	0.6	▲ 0.0	116	40	▲ 2.0	▲ 7.0
2月	14,986	5,377	2.0	1.3	94	40	0.7	▲ 5.0
3月	17,150	5,376	▲ 12.3	▲ 13.0	97	40	▲ 11.6	▲ 12.5
4月	16,080	5,382	9.5	8.6	98	40	2.3	1.4
5月	16,928	5,383	6.3	5.3	101	40	4.9	3.9

資料出所

経済産業省



### ⑥ 新車登録台数

●全国は、3ヶ月連続で対前年同月比増。(5.4%)

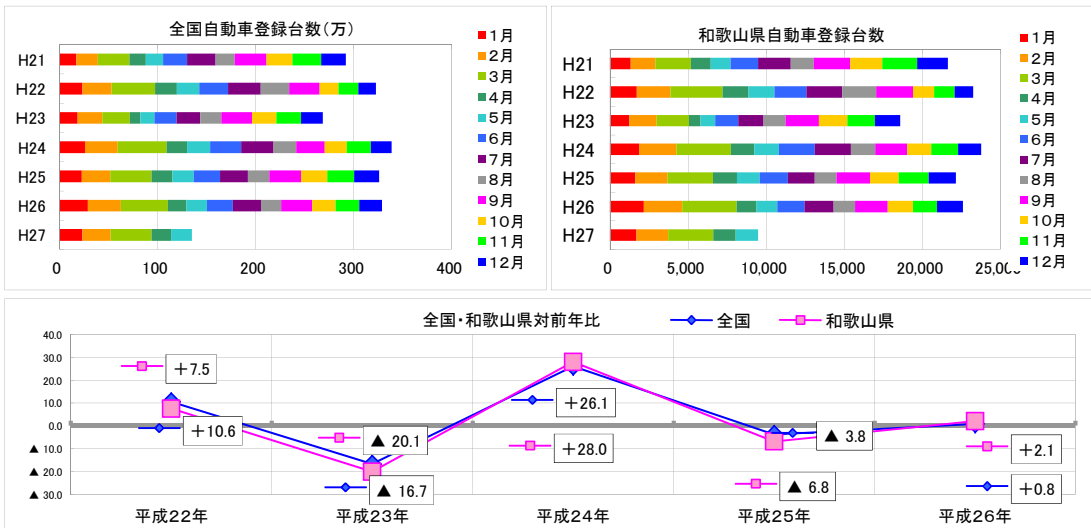
●県は、3ヶ月連続で対前年同月比増。(10.6%)

年月	新車新規登録台数			
	全国		和歌山県	
		前年比 (%)		前年比 (%)
平成22年	3,229,716	10.6	23,247	7.5
平成23年	2,689,074	▲16.7	18,572	▲20.1
平成24年	3,390,274	26.1	23,763	28.0
平成25年	3,262,522	▲3.8	22,144	▲6.8
平成26年	3,290,098	0.8	22,598	2.1
24年7月	328,543	36.1	2,309	43.1
8月	232,372	7.3	1,564	9.7
9月	288,479	▲8.1	2,044	▲3.4
10月	225,543	▲9.0	1,524	▲16.9
11月	243,974	▲3.3	1,720	▲2.0
12月	214,429	▲3.4	1,482	▲8.2
25年1月	229,333	▲12.9	1,614	▲12.9
2月	292,453	▲12.2	2,063	▲14.4
3月	420,069	▲15.6	2,912	▲16.4
4月	213,165	2.0	1,543	4.3
5月	219,099	▲7.3	1,447	▲9.3
6月	266,913	▲15.8	1,808	▲21.3
7月	284,314	▲13.5	1,715	▲25.7
8月	217,411	▲6.4	1,406	▲10.1
9月	324,315	12.4	2,155	5.4
10月	264,587	17.3	1,809	18.7
11月	276,399	13.3	1,939	12.7
12月	254,464	18.7	1,733	16.9
26年1月	292,446	27.5	2,162	34.0
2月	336,176	15.0	2,463	19.4
3月	481,039	14.5	3,484	19.6
4月	188,864	▲11.4	1,275	▲17.4
5月	206,906	▲5.6	1,323	▲8.6
6月	265,171	▲0.7	1,747	▲3.4
7月	285,886	0.6	1,863	8.6
8月	206,606	▲5.0	1,370	▲2.6
9月	315,326	▲2.8	2,087	▲3.2
10月	240,511	▲9.1	1,622	▲10.3
11月	239,208	▲13.5	1,535	▲20.8
12月	231,959	▲8.8	1,667	▲3.8
27年1月	237,170	▲18.9	1,703	▲21.2
2月	288,348	▲14.2	2,019	▲18.0
3月	418,025	▲13.1	2,901	▲16.7
4月	198,371	5.0	1,419	11.3
5月	209,889	1.4	1,439	8.8
6月	279,375	5.4	1,932	10.6

資料出所

(社)日本自動車販売協会連合会

(注1)軽自動車は除く。



⑦ 家計消費支出・物価指数

(平成22年=100)

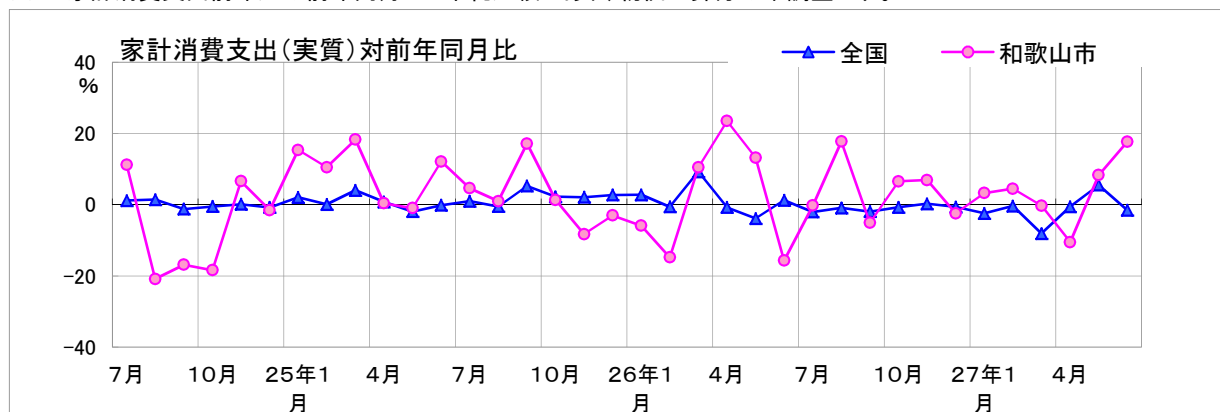
年	全 国				和 歌 山 市			
	家計消費支出		消費者物価指数		家計消費支出		消費者物価指数	
	(千円)	前年比 (%)		前年差	(千円)	前年比 (%)		前年差
平成21年	291.737	▲ 1.7	100.7	▲ 1.0	260.471	▲ 0.3	100.2	▲ 2.4
平成22年	290.244	▲ 0.5	100.0	▲ 0.7	235.118	▲ 9.7	100.0	▲ 0.2
平成23年	283.061	▲ 2.5	99.7	▲ 0.3	252.829	7.5	99.7	▲ 0.4
平成24年	286.172	1.1	99.7	▲ 0.3	244.922	▲ 3.1	99.6	▲ 0.1
平成25年	290.455	1.5	100.0	0.1	258.464	5.7	100.1	0.2
平成26年	291.194	0.2	102.8	0.2	264.987	2.9	102.9	0.2
月	(千円)	前年比 (%)		前月差	(千円)	前年比 (%)		前月差
24年7月	283.295	1.2	99.3	▲ 0.3	257.930	11.3	99.3	▲ 0.3
8月	286.036	1.4	99.4	0.1	235.327	▲ 20.9	100.0	0.7
9月	266.705	▲ 1.2	99.6	0.2	207.286	▲ 16.9	99.9	▲ 0.1
10月	284.238	▲ 0.5	99.6	0.0	224.251	▲ 18.4	99.9	0.0
11月	273.772	0.1	99.2	▲ 0.4	252.983	6.6	99.4	▲ 0.5
12月	325.492	▲ 0.7	99.3	0.1	280.145	▲ 1.5	98.9	▲ 0.5
25年1月	288.934	2.1	99.3	0.0	283.287	15.4	98.9	0.0
2月	268.099	0.1	99.2	▲ 0.1	258.772	10.5	98.9	0.0
3月	316.166	4.1	99.4	0.2	307.028	18.3	98.9	0.0
4月	304.382	0.8	99.7	0.3	254.804	0.4	99.1	0.2
5月	282.366	▲ 1.9	99.8	0.1	236.248	▲ 0.9	100.0	0.9
6月	269.418	▲ 0.1	99.8	0.0	280.027	12.2	100.1	0.1
7月	286.098	1.0	100.0	0.2	269.919	4.6	100.1	0.0
8月	284.646	▲ 0.5	100.3	0.3	237.632	1.0	100.6	0.5
9月	280.692	5.2	100.6	0.3	242.856	17.2	101.1	0.5
10月	290.676	2.3	100.7	0.1	227.276	1.3	101.4	0.3
11月	279.546	2.1	100.8	0.1	232.034	▲ 8.3	101.0	▲ 0.4
12月	334.433	2.7	100.9	0.1	271.687	▲ 3.0	101.0	0.0
26年1月	297.070	2.8	100.7	▲ 0.2	266.585	▲ 5.9	100.5	▲ 0.5
2月	266.610	▲ 0.6	100.7	0.0	220.494	▲ 14.8	100.7	0.2
3月	345.443	9.3	101.0	0.3	339.173	10.5	101.2	0.5
4月	302.141	▲ 0.7	103.1	2.1	314.707	23.5	103.1	1.9
5月	271.411	▲ 3.9	103.5	0.4	267.519	13.2	103.4	0.3
6月	272.791	1.3	103.4	▲ 0.1	236.094	▲ 15.7	103.6	0.2
7月	280.293	▲ 2.0	103.4	0.0	269.391	▲ 0.2	103.7	0.1
8月	282.124	▲ 0.9	103.6	0.2	279.835	17.8	103.8	0.1
9月	275.226	▲ 1.9	103.9	0.3	230.497	▲ 5.1	103.9	0.1
10月	288.579	▲ 0.7	103.6	▲ 0.3	242.236	6.6	103.7	▲ 0.2
11月	280.271	0.3	103.2	▲ 0.4	248.161	7.0	103.4	▲ 0.3
12月	332.363	▲ 0.6	103.3	0.1	265.146	▲ 2.4	103.2	▲ 0.2
27年1月	289.847	▲ 2.4	103.1	▲ 0.2	275.401	3.3	102.6	▲ 0.6
2月	265.632	▲ 0.4	102.9	▲ 0.2	230.457	4.5	102.3	▲ 0.3
3月	317.579	▲ 8.1	103.3	0.4	338.209	▲ 0.3	102.8	0.5
4月	300.480	▲ 0.5	103.7	0.4	281.655	▲ 10.5	103.1	0.3
5月	286.433	5.5	104.0	0.3	289.783	8.3	103.7	0.6
6月	268.652	▲ 1.5	103.8	▲ 0.2	277.789	17.7	103.7	0.0

資料出所

総務省

※1. 家計消費支出は「2人以上の世帯」

※2. 家計消費支出前年比は前年同月との単純比較であり、物価上昇分は未調整です。





### ⑧ 新設住宅着工戸数

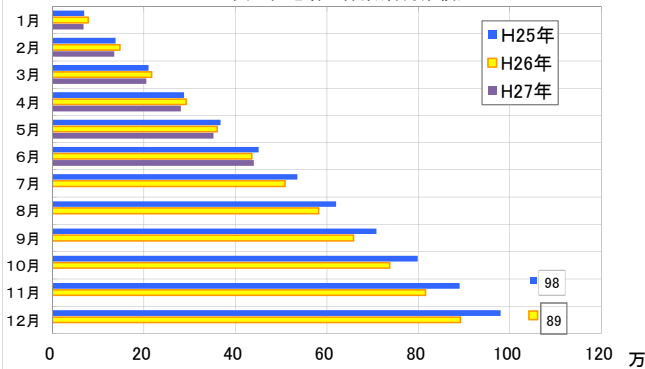
- 全国は、4ヶ月連続で対前年同月比増(16.3%)となった。
- 県は、2ヶ月ぶりに対前年同月比減(▲8.0%)となった。

年月	全 国								和歌山県							
	着工戸数				分譲住宅				着工戸数				分譲住宅			
	前年比 (%)	持家	貸家	給与住宅	うちマンション除く	うちマンション	前年比 (%)	持家	貸家	給与住宅	うちマンション除く	うちマンション				
H22年	813,126	3.1	305,221	298,014	8,003	201,888	111,291	90,597	4,867	1.7	2,912	1,241	29	685	607	78
H23年	834,117	2.6	305,626	285,703	8,217	234,571	117,816	116,755	4,825	▲0.9	2,865	1,280	150	530	530	0
H24年	882,797	5.8	311,589	318,521	5,877	246,810	123,656	123,154	4,961	2.8	2,931	1,398	18	614	489	125
H25年	980,025	11.0	354,772	356,263	5,059	263,931	136,332	127,599	5,637	13.6	3,513	1,373	28	723	511	212
H26年	892,261	▲9.0	285,270	362,192	7,371	237,428	126,953	110,475	5,014	▲11.1	2,715	1,546	5	748	492	256
24年1月	65,984	▲1.1	21,687	24,256	228	19,813	9,646	10,167	367	1.9	236	78	1	52	52	0
2月	66,928	7.5	22,462	22,798	360	21,308	10,054	11,254	326	▲8.2	196	99	0	31	31	0
3月	66,597	5.0	22,335	23,468	549	20,245	9,804	10,441	411	▲15.1	247	115	1	48	48	0
4月	73,647	10.3	24,137	25,823	718	22,969	9,235	13,734	473	▲3.7	227	178	3	65	40	25
5月	69,638	9.3	25,468	23,853	673	19,644	9,956	9,688	317	1.0	200	32	1	84	40	44
6月	72,566	▲0.2	26,971	26,976	895	17,724	10,688	7,036	504	37.0	246	227	0	31	31	0
7月	75,421	▲9.6	28,338	25,982	619	20,482	10,562	9,920	456	5.3	270	146	3	37	37	0
8月	77,500	▲5.5	28,208	27,616	448	21,228	10,966	10,262	466	▲28.7	267	149	1	49	49	0
9月	74,176	15.5	28,125	26,253	388	19,410	10,191	9,219	348	31.8	243	76	1	28	28	0
10月	84,251	25.2	28,894	33,939	354	21,064	10,730	10,334	404	25.9	240	80	1	83	27	56
11月	80,145	10.3	28,216	30,106	344	21,479	10,896	10,583	475	22.4	286	121	5	63	63	0
12月	75,944	10.0	26,748	27,451	301	21,444	10,928	10,516	414	5.3	273	97	1	43	43	0
25年1月	69,289	5.0	23,561	24,649	285	20,794	10,727	10,067	366	▲0.3	233	104	4	25	25	0
2月	68,969	3.0	22,987	22,257	487	23,238	10,195	13,043	481	47.5	303	75	5	98	39	59
3月	71,456	7.3	24,879	25,986	407	20,184	10,608	9,576	455	10.7	257	152	4	42	42	0
4月	77,894	5.8	28,357	27,842	307	21,388	10,670	10,718	450	▲4.9	278	133	0	39	39	0
5月	79,751	14.5	28,902	26,614	324	23,911	11,018	12,893	438	38.2	220	108	1	109	39	70
6月	83,704	15.3	30,699	30,504	472	22,029	11,755	10,274	458	▲9.1	300	124	1	33	33	0
7月	84,801	12.4	31,475	31,012	610	21,704	11,384	10,320	461	1.1	275	75	0	111	67	44
8月	84,343	8.8	31,379	29,548	374	23,042	12,113	10,929	412	▲11.6	285	86	5	36	36	0
9月	88,539	19.4	32,128	31,892	551	23,968	11,471	12,497	514	47.7	322	109	2	81	42	39
10月	90,226	7.1	33,967	35,059	698	20,502	11,993	8,509	556	37.6	348	151	1	56	56	0
11月	91,475	14.1	34,580	35,266	360	21,269	12,232	9,037	505	6.3	348	108	3	46	46	0
12月	89,578	18.0	31,858	35,634	184	21,902	12,166	9,736	541	30.7	344	148	2	47	47	0
26年1月	77,843	12.3	24,955	29,953	355	22,580	10,639	11,941	429	17.2	268	134	0	27	27	0
2月	69,689	1.0	22,891	27,744	669	18,385	9,711	8,674	379	▲21.2	242	89	0	48	48	0
3月	69,411	▲2.9	21,650	28,925	368	18,468	10,178	8,290	524	15.2	185	186	0	153	35	118
4月	75,286	▲3.3	23,799	31,177	600	19,710	10,808	8,902	392	▲12.9	213	126	0	53	53	0
5月	67,791	▲15.0	22,288	27,434	632	17,437	10,130	7,307	298	▲32.0	187	75	1	35	35	0
6月	75,757	▲9.5	24,864	31,058	420	19,415	11,661	7,754	438	▲4.4	259	132	0	47	47	0
7月	72,880	▲14.1	23,524	28,623	691	20,042	11,031	9,011	577	25.2	211	180	1	185	47	138
8月	73,771	▲12.5	24,250	28,435	417	20,669	10,481	10,188	367	▲10.9	229	96	1	41	41	0
9月	75,882	▲14.3	24,617	30,082	887	20,296	10,347	9,949	487	▲5.3	242	198	1	46	46	0
10月	79,171	▲12.3	24,245	33,628	478	20,820	10,325	10,495	305	▲45.1	175	102	0	28	28	0
11月	78,364	▲14.3	24,462	32,655	1,247	20,000	10,745	9,255	442	▲12.5	258	147	0	37	37	0
12月	76,416	▲14.7	23,725	32,478	607	19,606	10,897	8,709	376	▲30.5	246	81	1	48	48	0
27年1月	67,713	▲13.0	20,282	26,856	533	20,042	9,665	10,377	428	▲0.2	189	188	0	51	51	0
2月	67,552	▲3.1	20,813	25,672	622	20,445	9,752	10,693	412	8.7	188	45	143	36	36	0
3月	69,887	0.7	21,352	30,243	732	17,560	9,985	7,575	323	▲38.4	180	95	1	47	0	47
4月	75,617	0.4	23,294	30,603	600	21,120	10,049	11,071	373	▲4.8	209	136	1	27	27	0
5月	71,720	5.8	22,542	28,208	376	20,594	9,272	11,322	403	35.2	188	178	0	37	0	37
6月	88,118	16.3	26,643	35,600	386	25,489	11,316	14,173	403	▲8.0	233	130	3	37	37	0

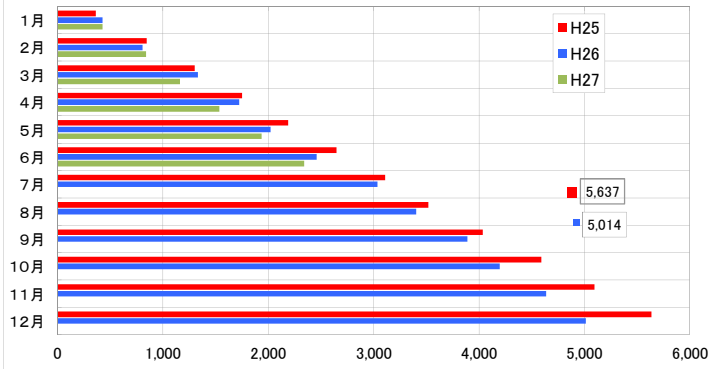
資料出所

国土交通省

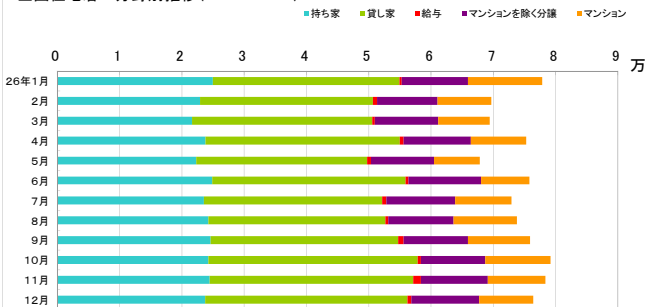
全国の住宅着工件数(各月累積)



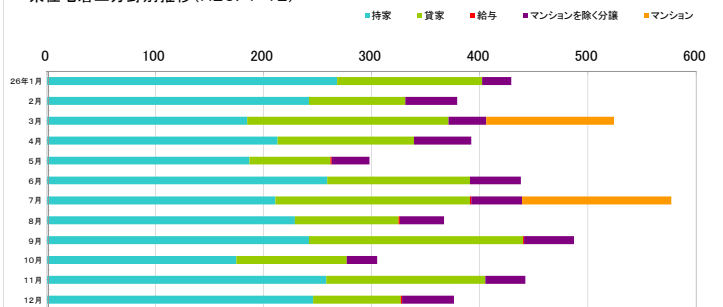
和歌山県の住宅着工件数(各月累積)



全国住宅着工分野別推移(H26. 1-12)



県住宅着工分野別推移(H26. 1-12)

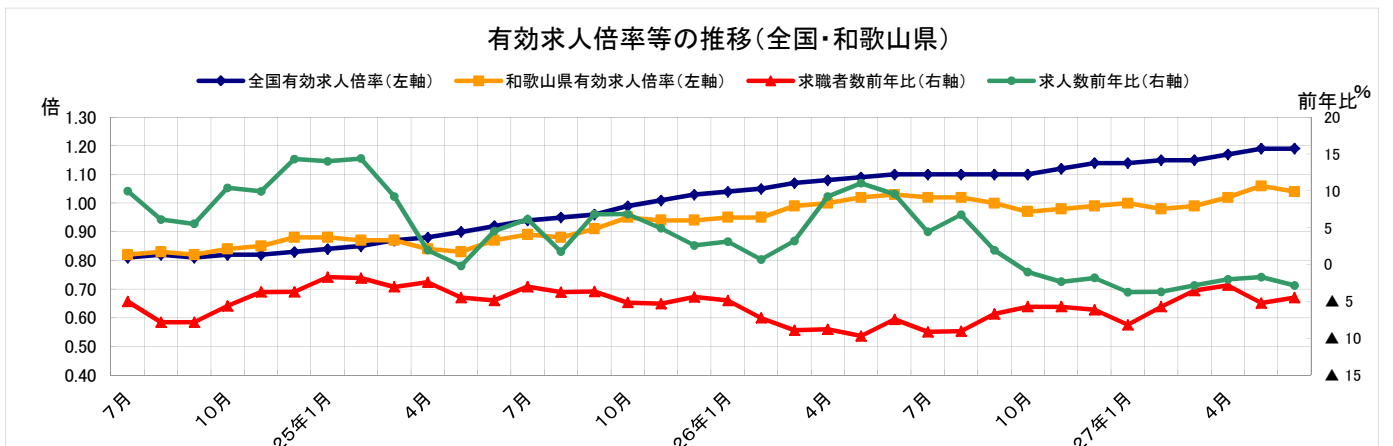


⑨ 有効求人倍率及び完全失業率

	有効求人倍率(季節調整済)				求職者数、求人数(原数値)				完全失業率	
	全国		和歌山県		和歌山県				全国	
	(倍)	前年差 前月差	(倍)	前年差 前月差	有効求職者数	前年比 (%)	有効求人数	前年比 (%)	(%)	前年差 前月差
平成22年	0.52	0.05	0.58	0.02	18,697	3.0	10,811	6.3	5.1	0.0
平成23年	0.65	0.13	0.71	0.13	18,465	△ 1.2	13,110	21.3	4.6	△ 0.5
平成24年	0.80	0.15	0.81	0.10	17,274	△ 6.5	13,947	6.4	4.3	△ 0.3
平成25年	0.93	0.13	0.89	0.08	16,646	△ 3.6	14,784	6.0	4.0	△ 0.3
平成26年	1.09	0.57	0.99	0.43	15,392	△ 22.3	15,306	53.6	4.0	△ 1.2
24年7月	0.81	0.01	0.82	0.02	17,756	△ 5.0	13,405	10.0	4.3	0.0
8月	0.82	0.01	0.83	0.01	17,206	△ 7.8	13,887	6.1	4.2	△ 0.1
9月	0.81	▲ 0.01	0.82	▲ 0.01	17,170	△ 7.8	14,180	5.5	4.3	0.1
10月	0.82	0.01	0.84	0.02	17,332	△ 5.6	15,106	10.4	4.2	△ 0.1
11月	0.82	0.00	0.85	0.01	16,357	△ 3.7	15,189	9.9	4.2	0.0
12月	0.83	0.01	0.88	0.03	14,814	△ 3.7	14,550	14.3	4.3	0.1
25年1月	0.84	0.01	0.88	0.00	15,609	△ 1.7	14,565	14.0	4.2	△ 0.1
2月	0.85	0.01	0.87	▲ 0.01	16,197	△ 1.8	15,137	14.4	4.3	0.1
3月	0.87	0.02	0.87	0.00	17,296	△ 3.0	15,525	9.2	4.1	△ 0.2
4月	0.88	0.01	0.84	▲ 0.03	18,502	△ 2.4	14,169	2.0	4.1	0.0
5月	0.90	0.02	0.83	▲ 0.01	18,336	△ 4.5	13,604	▲ 0.2	4.1	0.0
6月	0.92	0.02	0.87	0.04	17,401	△ 4.9	13,898	4.5	3.9	△ 0.2
7月	0.94	0.02	0.89	0.02	17,219	△ 3.0	14,231	6.2	3.8	△ 0.1
8月	0.95	0.01	0.88	▲ 0.01	16,559	△ 3.8	14,130	1.7	4.1	0.3
9月	0.96	0.01	0.91	0.03	16,542	△ 3.7	15,147	6.8	4.0	△ 0.1
10月	0.99	0.03	0.95	0.04	16,438	△ 5.2	16,142	6.9	4.0	0.0
11月	1.01	0.02	0.94	▲ 0.01	15,491	△ 5.3	15,936	4.9	4.0	0.0
12月	1.03	0.02	0.94	0.00	14,161	△ 4.4	14,927	2.6	3.7	△ 0.3
26年1月	1.04	0.01	0.95	0.01	14,848	△ 4.9	15,019	3.1	3.7	0.0
2月	1.05	0.01	0.95	0.00	15,024	△ 7.2	15,239	0.7	3.6	△ 0.1
3月	1.07	0.02	0.99	0.04	15,755	△ 8.9	16,021	3.2	3.6	0.0
4月	1.08	0.01	1.00	0.01	16,874	△ 8.8	15,474	9.2	3.6	0.0
5月	1.09	0.01	1.02	0.02	16,558	△ 9.7	15,106	11.0	3.5	△ 0.1
6月	1.10	0.01	1.03	0.01	16,108	△ 7.4	15,227	9.6	3.7	0.2
7月	1.10	0.00	1.02	▲ 0.01	15,646	△ 9.1	14,862	4.4	3.8	0.1
8月	1.10	0.00	1.02	0.00	15,060	△ 9.1	15,085	6.8	3.5	△ 0.3
9月	1.10	0.00	1.00	▲ 0.02	15,434	△ 6.7	15,443	2.0	3.6	0.1
10月	1.10	0.00	0.97	▲ 0.03	15,497	△ 5.7	15,979	▲ 1.0	3.5	△ 0.1
11月	1.12	0.02	0.98	0.01	14,605	△ 5.7	15,563	▲ 2.3	3.5	0.0
12月	1.14	0.02	0.99	0.01	13,290	△ 6.2	14,656	▲ 1.8	3.4	△ 0.1
27年1月	1.14	0.00	1.00	0.01	13,633	△ 8.2	14,457	▲ 3.7	3.6	0.2
2月	1.15	0.01	0.98	▲ 0.02	14,165	△ 5.7	14,676	▲ 3.7	3.5	△ 0.1
3月	1.15	0.00	0.99	0.01	15,201	△ 3.5	15,566	▲ 2.8	3.4	△ 0.1
4月	1.17	0.02	1.02	0.03	16,400	△ 2.8	15,162	▲ 2.0	3.3	△ 0.1
5月	1.19	0.02	1.06	0.04	15,693	△ 5.2	14,847	▲ 1.7	3.3	0.0
6月	1.19	0.00	1.04	▲ 0.02	15,388	△ 4.5	14,797	▲ 2.8	3.4	0.1
資料出所	和歌山労働局職業安定部			和歌山労働局職業安定部				総務省		

※有効求人倍率の暦年数値は原数値です。

※暦年分は年平均です。



# ⑩ 総実労働時間・実質賃金指数(事業所規模30人以上)

(注)事業所規模30人以上

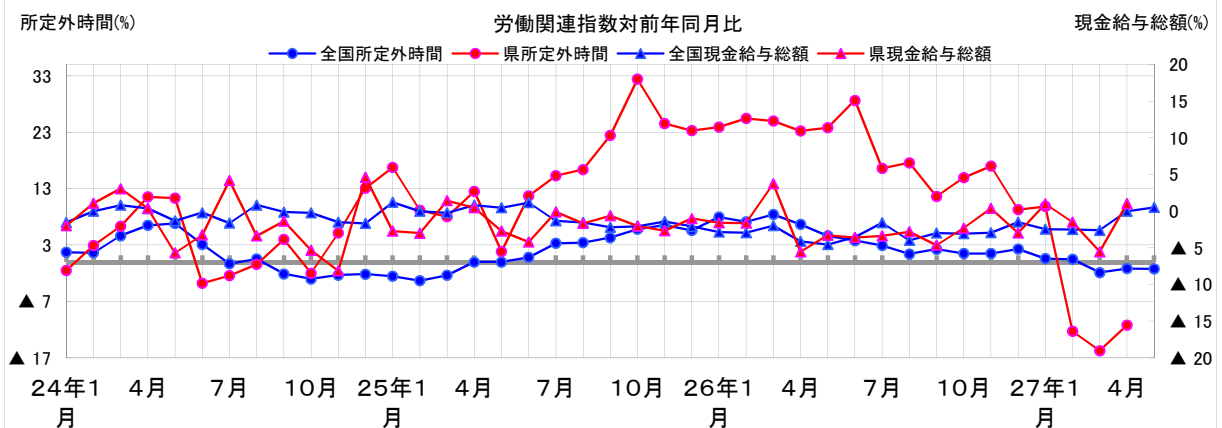
(平成22年=100)

※平成27年1月に調査対象事業所の抽出替えを行い、新・旧事業所の調査対象事業所が入れ替わったことにより生じたギャップの割合を過去に遡り按分し、指数を改訂している。

年月	全 国 (調査産業計)						和 歌 山 県 (調査産業計)					
	所定内労働時間		所定外労働時間		現金給与総額		所定内労働時間		所定外労働時間		現金給与総額	
		前年比 (%)		前年比 (%)		前年比 (%)		前年比 (%)		前年比 (%)		前年比 (%)
21年	98.9	▲ 1.8	89.9	▲ 16.5	98.2	▲ 3.6	100.8	▲ 3.4	90.7	▲ 13.8	100.3	▲ 1.8
22年	100.0	1.0	100.0	11.3	100.0	1.8	100.0	▲ 0.8	100.0	10.4	100.0	▲ 0.3
23年	99.5	▲ 0.4	99.5	▲ 0.5	100.5	2.3	100.2	0.2	107.8	7.8	100.4	0.4
24年	100.4	0.9	100.7	1.2	99.9	▲ 0.6	101.7	1.6	111.7	3.6	99.4	▲ 1.0
25年	99.3	▲ 1.1	102.5	1.8	99.7	▲ 0.2	100.8	0.8	129.8	16.2	98.0	▲ 1.4
26年	98.8	▲ 0.5	105.4	2.8	97.9	▲ 1.8	100.3	▲ 0.3	154.8	19.3	95.6	▲ 2.4
24年1月	93.5	0.1	99.2	1.7	83.1	▲ 1.5	94.7	0.9	103.3	▲ 1.5	84.4	▲ 2.0
2月	100.9	4.0	101.7	1.6	82.1	0.0	103.0	4.6	105.9	2.9	83.2	1.1
3月	101.4	1.6	105.8	4.6	86.4	0.8	101.2	2.0	110.8	6.3	84.2	3.1
4月	102.2	0.4	105.0	6.5	84.2	0.4	103.9	1.2	111.3	11.5	82.5	0.4
5月	98.8	3.9	100.0	6.8	82.9	▲ 1.3	100.2	4.5	115.2	11.3	81.4	▲ 5.7
6月	103.6	▲ 0.6	99.2	3.1	146.7	▲ 0.2	104.6	▲ 0.6	107.5	▲ 3.8	154.5	▲ 3.3
7月	102.4	0.4	99.2	▲ 0.3	115.0	▲ 1.6	102.7	0.9	112.6	▲ 2.4	107.4	4.2
8月	99.2	▲ 0.2	95.9	0.5	84.0	0.8	102.7	2.5	112.9	▲ 0.4	83.2	▲ 3.4
9月	98.8	▲ 1.7	97.5	▲ 2.1	82.4	▲ 0.1	100.9	▲ 0.5	112.0	4.0	80.1	▲ 1.4
10月	101.8	1.8	100.0	▲ 3.0	83.0	▲ 0.2	101.4	0.8	103.6	▲ 2.0	79.7	▲ 5.3
11月	103.8	2.3	100.8	▲ 2.3	86.2	▲ 1.5	103.8	2.0	115.0	5.1	82.6	▲ 8.1
12月	98.6	▲ 1.2	104.1	▲ 2.2	182.7	▲ 1.7	101.4	0.5	130.5	13.1	190.8	4.6
25年1月	92.4	▲ 1.2	96.7	▲ 2.5	84.1	1.2	93.8	▲ 1.0	120.6	16.7	82.1	▲ 2.7
2月	96.8	▲ 4.1	98.3	▲ 3.3	82.1	0.0	98.7	▲ 4.2	115.6	9.2	80.7	▲ 3.0
3月	97.3	▲ 4.0	103.3	▲ 2.4	86.2	▲ 0.2	96.8	▲ 4.3	119.7	8.0	85.4	1.4
4月	102.5	0.3	105.0	0.0	84.9	0.8	104.8	0.9	125.2	12.5	82.9	0.5
5月	99.5	0.7	100.0	0.0	83.3	0.5	99.7	▲ 0.5	117.3	1.8	79.2	▲ 2.7
6月	101.5	▲ 2.0	100.0	0.8	148.4	1.2	104.1	▲ 0.5	120.1	11.7	148.0	▲ 4.2
7月	102.9	0.5	102.5	3.3	113.5	▲ 1.3	103.1	0.4	129.8	15.3	107.3	▲ 0.1
8月	98.6	▲ 0.6	99.2	3.4	82.7	▲ 1.5	101.4	▲ 1.3	131.4	16.4	81.8	▲ 1.7
9月	97.8	▲ 1.0	101.7	4.3	80.6	▲ 2.2	100.4	▲ 0.5	137.1	22.4	79.6	▲ 0.6
10月	101.5	▲ 0.3	105.8	5.8	81.3	▲ 2.0	101.9	0.5	137.2	32.4	78.1	▲ 2.0
11月	101.9	▲ 1.8	107.4	6.5	85.0	▲ 1.4	103.1	▲ 0.7	143.2	24.5	80.4	▲ 2.7
12月	98.3	▲ 0.3	109.9	5.6	178.9	▲ 2.1	101.2	▲ 0.2	160.9	23.3	188.9	▲ 1.0
26年1月	93.4	1.1	104.4	8.0	81.7	▲ 2.9	94.9	1.2	149.4	23.9	80.8	▲ 1.6
2月	96.0	▲ 0.8	105.3	7.1	79.7	▲ 2.9	100.0	1.3	145.0	25.4	79.4	▲ 1.6
3月	96.9	▲ 0.4	112.0	8.4	84.5	▲ 2.0	97.7	0.9	149.6	25.0	88.6	3.7
4月	101.4	▲ 1.1	112.0	6.7	81.4	▲ 4.1	103.9	▲ 0.9	154.3	23.2	78.3	▲ 5.5
5月	97.7	▲ 1.8	104.6	4.6	79.5	▲ 4.6	98.1	▲ 1.6	145.2	23.8	76.6	▲ 3.3
6月	101.6	0.1	103.8	3.8	143.1	▲ 3.6	104.5	0.4	154.5	28.6	142.7	▲ 3.6
7月	103.4	0.5	105.5	2.9	111.7	▲ 1.6	103.0	▲ 0.1	151.3	16.6	103.7	▲ 3.4
8月	96.3	▲ 2.3	100.6	1.4	79.4	▲ 4.0	99.6	▲ 1.8	154.5	17.6	79.5	▲ 2.8
9月	98.2	0.4	104.0	2.3	78.2	▲ 3.0	100.7	0.3	153.0	11.6	75.9	▲ 4.6
10月	101.9	0.4	107.4	1.5	78.8	▲ 3.1	101.2	▲ 0.7	157.7	14.9	76.3	▲ 2.3
11月	98.4	▲ 3.4	109.0	1.5	82.5	▲ 2.9	100.3	▲ 2.7	167.5	17.0	80.7	0.4
12月	97.2	▲ 1.1	112.4	2.3	176.2	▲ 1.5	99.5	▲ 1.7	175.8	9.3	183.3	▲ 3.0
27年1月	93.3	▲ 0.1	105.0	0.6	79.7	▲ 2.4	93.3	▲ 1.7	164.1	9.8	81.6	1.0
2月	96.2	0.2	105.8	0.5	77.7	▲ 2.5	99.3	▲ 0.7	127.2	▲ 12.3	78.2	▲ 1.5
3月	99.4	2.6	109.9	▲ 1.9	82.3	▲ 2.6	100.7	3.1	126.1	▲ 15.7	83.7	▲ 5.5
4月	103.3	1.9	110.7	▲ 1.2	81.4	0.0	105.7	1.7	137.0	▲ 11.2	79.1	1.0
5月	94.6	▲ 3.2	103.3	▲ 1.2	79.9	0.5	-	-	-	-	-	-

資料出所

厚生労働省



内閣府「月例経済報告」による景気判断

基調判断と主要項目判断は、以下のとおり

時期	基調判断	企業収益	設備投資	雇用情勢	個人消費	住宅建設	輸出	生産		
25年 8月	→ 景気は、着実に持ち直しており、自立的回復に向けた動きもみられる。	→ 製造業を中心に改善している。	→ おおむね下げ止まっており、一部に持ち直しの動きもみられる。	↑	→ 改善している。	→	→ 持ち直している。	→ 増加している。	→ 持ち直しの動きがみられる。	→ 緩やかに増加している。
9月	↑ 景気は、緩やかに回復しつつある。	→	↑	→	→	→	→	↓	このところ持ち直しの動きが緩やかになっている。	→
10月	→	→	→	→	→	→	→	↓	おおむね横ばいとなっている。	→
11月	→	↑	→	→	→	→	→	↓	このところ弱含んでいる。	→
12月	→	↑	→	→	→	→	→	↑	持ち直している。	→
26年 1月	↑ 景気は緩やかに回復している。	→	↑	→	↑	→	→	→	一部に消費税率引上げに伴う駆け込み需要もみられ、増加している。	→
2月	→	→	→	↑	→	→	↑	→	着実に改善している。	→
3月	→	→	→	→	→	→	→	↑	消費税率引上げに伴う駆け込み需要もあって増加している。	→
4月	→ 景気は、緩やかな回復基調が続いているが、消費税率引上げに伴う駆け込み需要の反動により、このところ弱い動きもみられる。	→	→	→	→	→	↓	→	消費税率引上げに伴う駆け込み需要の反動により、減少している。	→
5月	→	→	↑	→	→	→	→	↓	増加している	→
6月	→	→	→	→	→	→	→	→	引き続き弱めとなっているが、一部に持ち直しの動きもみられる。	→
7月	↑ 景気は、緩やかな回復基調が続いており、消費税率引上げに伴う駆け込み需要の反動も和らぎつつある。	→	↓	→	↑	→	→	→	増加傾向にあるものの、このところ弱い動きもみられる。	→
8月	→	↓	→	→	→	→	→	→	改善に足踏みがみられる	→
9月	↓ 景気は、このところ一部に弱さもみられるが、緩やかな回復基調が続いている。	→	→	→	→	→	→	→	持ち直しの動きが続いているものの、このところ足踏みがみられる。	→
10月	↓ 景気は、このところ弱さがみられるが、緩やかな回復基調が続いている。	→	→	→	→	→	→	↓	緩やかに減少している	→
11月	→ 景気は、個人消費などに弱さがみられるが、緩やかな回復基調が続いている。	↑	→	↓	→	→	→	→	全体としては改善に足踏みがみられるが、大企業ではこのところ改善の動きもみられる。	→
12月	→	↑	↑	→	→	→	→	↑	全体としてはおおむね横ばいとなっているが、大企業製造業では改善の動きもみられる。	→
27年 1月	→	→	→	→	→	→	→	↑	有効求人倍率の上昇には一服感がみられるものの、改善傾向にある。	→
2月	→	→	→	↑	→	→	→	↑	消費マインドに弱さがみられるなかで、底堅い動きとなっている。	→
3月	↑ 景気は、企業部門に改善がみられるなど、緩やかな回復基調が続いている。	↑	→	→	→	→	→	↑	底堅い動きとなっている。	→
4月	→	→	→	→	→	→	→	→	総じてみれば底堅い動きとなっている。	→
5月	→ 景気は、緩やかな回復基調が続いている。	→	→	→	→	→	→	↓	持ち直しの兆しがみられる	→
6月	→	→	↑	→	→	→	→	→	総じて改善傾向にある	→
7月	→	→	→	→	→	→	→	→	このところ持ち直しの動きがみられる	→
										このところ横ばいとなっている。