

和歌山県の経済動向について

平成26年2月

<http://www.pref.wakayama.lg.jp/prefg/060100/index.html>

商工観光労働総務課 政策班

内閣府は、平成26年2月19日に発表した月例経済報告において、景気の基調判断を「景気は、緩やかに回復している。」と前月から据え置いた。

個別項目では、輸出と雇用情勢が上方修正となった。

なお、景気の先行きについては、「輸出が持ち直しに向かい、各種政策の効果が下支えするなかで、家計所得や投資が増加し、景気の回復基調が続くことが期待される。ただし、海外景気の下振れが、引き続き我が国の景気を下押しするリスクとなっている。また、消費税率引上げに伴う駆け込み需要及びその反動が見込まれる。」とした。

県内の経済状況については、

- 生産動向において、鉱工業生産指数(12月)が2ヶ月ぶりに前月を上回った。
- 消費動向においては、新車登録台数(1月)が5ヶ月連続で前年を上回った。大型小売店販売額(12月)は、全店ベースでは15ヶ月連続で前年を下回り、既存店ベースでは6ヶ月連続で前年を下回った。
- 雇用動向においては、有効求人倍率(1月)が全国は1.04倍(前月から0.01ポイント上昇)に対し、県は0.94倍(前月から0.02ポイント上昇)となった。(順位は全国では29位に、近畿では3位であった。)

| 項目 | 月 | 全国 | 前年 同月比 | 和歌山県 | 前年 同月比 | | | |
|---|-----------------|--|----------------------|--|--------------------|------------|-----|-----|
| 景気動向指数 (CI一致指数) | 12 | 111.7 4ヶ月連続で前月を上回る。 | / | 96.5 (11月) 3ヶ月ぶりに前月を下回る。 | / | | | |
| 企業倒産 | 1 | 864 件 3,151 億円 | △ 7.4 % 40.3 % | 8 件 79.2 億円 | 0.0 % 6500.8 % | | | |
| 鉱工業生産指数 (季節調整済指数) | 12 | 100.1 2ヶ月ぶりに前月を上回る。 | (前月比) 1.0 % | P105.8 2ヶ月ぶりに前月を上回る。 | (前月比) 12.6 % | | | |
| 公共工事請負契約額 | 12 | 12,377 億円 11ヶ月連続で前年を上回る。 | 7.8 % | 100 億円 3ヶ月連続で前年を下回る。 | ▲ 29.0 % | | | |
| 大型小売店販売額 | 12 | 21,399 億円 全店 : 5ヶ月連続で前年を上回る。 既存店 : 2ヶ月連続で前年を上回る。 | 0.9 % 0.2 % | 120 億円 全店 : 15ヶ月連続で前年を下回る。 既存店 : 6ヶ月連続で前年を下回る。 | ▲ 3.6 % ▲ 1.6 % | | | |
| 新車登録台数 | 1 | 292,446 台 5ヶ月連続で前年を上回る。 | 27.5 % | 2,162 台 5ヶ月連続で前年を上回る。 | 34.0 % | | | |
| 新設住宅着工数 | 1 | 77,843 戸 17ヶ月連続で前年を上回る。 | 12.3 % | 429 戸 5ヶ月連続で前年を上回る。 | 17.2 % | | | |
| 有効求人倍率 | 1 | 1.04 倍 前月から0.01ポイント上昇。 | (前月差) 0.01 | 0.94 倍 前月から0.02ポイント上昇。 | (前月差) 0.02 | | | |
| 完全失業率 | 1 | 3.7 % 前月から横ばい。 | (前月差) 0.0 % | / | | | | |
| 所定外労働時間指数 | 12 | 109.9 7ヶ月連続で前年を上回る。 | 5.6 % | 107.6 (11月) 3ヶ月連続で前年を上回る。 | 7.6 % | | | |
| 現金給与総額指数 | 12 | 85.9 (11月) 180.8 (12月) 6ヶ月連続で前年を下回る。 | ▲ 0.3 % ▲ 1.0 % | 81.3 (11月) — 2ヶ月連続で前年を下回る。(11月) | ▲ 2.0 % — | | | |
| 企業業況判断指数 | ◇ 日銀短観(中小企業全産業) | | ◇ 景気動向調査(和歌山社会経済研究所) | | | | | |
| ◇和歌山 『景気動向調査 県内の自社景況BSI』 (財)和歌山社会経済研究所 | 21年 | 1 ~ 3 月期 ※ | -47 | ▲ 19 | 21年 | 1 ~ 3 月期 ※ | -52 | ▲ 6 |
| | | 4 ~ 6 月期 | -49 | ▲ 2 | | 4 ~ 6 月期 | -50 | 2 |
| | | 7 ~ 9 月期 | -43 | 6 | | 7 ~ 9 月期 | -47 | 3 |
| | | 10 ~ 12 月期 | -37 | 6 | | 10 ~ 12 月期 | -42 | 5 |
| | 22年 | 1 ~ 3 月期 | -31 | 6 | 22年 | 1 ~ 3 月期 | -34 | 8 |
| | | 4 ~ 6 月期 | -23 | 8 | | 4 ~ 6 月期 | -30 | 4 |
| | | 7 ~ 9 月期 | -18 | 5 | | 7 ~ 9 月期 | -23 | 7 |
| | | 10 ~ 12 月期 | -18 | 0 | | 10 ~ 12 月期 | -23 | 0 |
| | 23年 | 1 ~ 3 月期 | -15 | 3 | 23年 | 1 ~ 3 月期 | -18 | 5 |
| | | 4 ~ 6 月期 | -24 | ▲ 9 | | 4 ~ 6 月期 | -27 | ▲ 9 |
| | | 7 ~ 9 月期 | -16 | 8 | | 7 ~ 9 月期 | -19 | 8 |
| | | 10 ~ 12 月期 | -12 | 4 | | 10 ~ 12 月期 | -20 | ▲ 1 |
| | 24年 | 1 ~ 3 月期 | -10 | 2 | 24年 | 1 ~ 3 月期 | -19 | 1 |
| | | 4 ~ 6 月期 | -10 | 0 | | 4 ~ 6 月期 | -15 | 4 |
| | | 7 ~ 9 月期 | -11 | ▲ 1 | | 7 ~ 9 月期 | -15 | 0 |
| | | 10 ~ 12 月期 | -14 | ▲ 3 | | 10 ~ 12 月期 | -14 | 1 |
| | 25年 | 1 ~ 3 月期 | -12 | 2 | 25年 | 1 ~ 3 月期 | -7 | 7 |
| | | 4 ~ 6 月期 | -8 | 4 | | 4 ~ 6 月期 | -7 | 0 |
| | | 7 ~ 9 月期 | -4 | 4 | | 7 ~ 9 月期 | -4 | 3 |
| | | 10 ~ 12 月期 | 3 | 7 | | 10 ~ 12 月期 | 1 | 5 |
| 26年 | 1 ~ 3 月期 (見通し) | 0 | ▲ 3 | 26年 | 1 ~ 3 月期 (見通し) | 5 | 4 | |
| | ※(景気の谷)からの改善幅 | | 50 | ※(景気の谷)からの改善幅 | | 53 | | |

注1: △および▲はマイナスを意味し、△は改善、▲は悪化を意味します。 注2: Pは速報値を表します。

① 景気動向指数

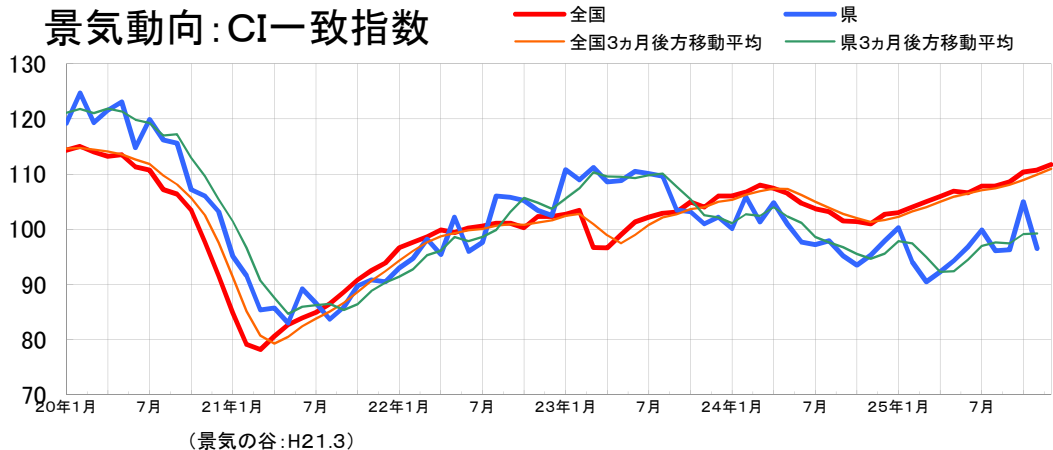
| 年月 | 全国 | | | | 和歌山県 | | |
|-------|-------------|-------|-------|-------|-------------|-----------|------|
| | CI(H22=100) | | | DI | CI(H22=100) | | DI |
| | 先行指数 | 一致指数 | 遅行指数 | 一致指数 | 一致指数 | 3ヶ月後方移動平均 | 一致指数 |
| 平成20年 | 99.1 | 108.2 | 127.7 | 20.5 | 115.9 | — | 34.5 |
| 平成21年 | 87.0 | 85.6 | 102.8 | 60.6 | 88.1 | — | 41.7 |
| 平成22年 | 100.0 | 100.0 | 100.0 | 72.0 | 100.0 | — | 67.8 |
| 平成23年 | 101.7 | 101.9 | 103.3 | 58.7 | 107.4 | — | 52.4 |
| 平成24年 | 102.1 | 104.4 | 107.4 | 44.3 | 99.0 | — | 42.9 |
| 23年1月 | 102.4 | 102.7 | 102.0 | 81.8 | 110.8 | 105.6 | 71.4 |
| 2月 | 103.1 | 103.4 | 103.4 | 72.7 | 108.9 | 107.4 | 85.7 |
| 3月 | 100.5 | 96.7 | 101.4 | 9.1 | 111.2 | 110.3 | 85.7 |
| 4月 | 98.4 | 96.6 | 103.1 | 9.1 | 108.6 | 109.6 | 42.9 |
| 5月 | 99.4 | 99.0 | 102.6 | 0.0 | 108.8 | 109.5 | 42.9 |
| 6月 | 102.0 | 101.3 | 102.3 | 86.4 | 110.5 | 109.3 | 57.1 |
| 7月 | 103.7 | 102.2 | 102.3 | 100.0 | 110.1 | 109.8 | 42.9 |
| 8月 | 103.1 | 102.9 | 102.9 | 90.9 | 109.6 | 110.1 | 71.4 |
| 9月 | 102.1 | 103.1 | 104.7 | 54.5 | 103.5 | 107.7 | 28.6 |
| 10月 | 102.1 | 104.9 | 103.3 | 72.7 | 103.2 | 105.4 | 42.9 |
| 11月 | 101.8 | 104.0 | 104.9 | 45.5 | 101.0 | 102.6 | 14.3 |
| 12月 | 102.0 | 106.0 | 106.3 | 81.8 | 102.2 | 102.1 | 42.9 |
| 24年1月 | 102.9 | 106.0 | 105.4 | 81.8 | 100.1 | 101.1 | 28.6 |
| 2月 | 104.1 | 106.7 | 107.0 | 72.7 | 105.9 | 102.7 | 57.1 |
| 3月 | 104.4 | 108.0 | 107.3 | 86.4 | 101.3 | 102.4 | 28.6 |
| 4月 | 104.2 | 107.4 | 107.3 | 63.6 | 104.8 | 104.0 | 85.7 |
| 5月 | 103.4 | 106.5 | 107.8 | 45.5 | 100.9 | 102.3 | 42.9 |
| 6月 | 102.4 | 104.7 | 107.9 | 9.1 | 97.7 | 101.1 | 28.6 |
| 7月 | 101.3 | 103.7 | 107.3 | 9.1 | 97.2 | 98.6 | 28.6 |
| 8月 | 101.2 | 103.2 | 107.6 | 9.1 | 97.9 | 97.6 | 42.9 |
| 9月 | 100.2 | 101.5 | 106.9 | 13.6 | 95.2 | 96.8 | 57.1 |
| 10月 | 100.3 | 101.4 | 108.1 | 31.8 | 93.5 | 95.5 | 14.3 |
| 11月 | 99.9 | 101.0 | 107.8 | 27.3 | 95.3 | 94.7 | 42.9 |
| 12月 | 100.9 | 102.7 | 108.6 | 81.8 | 97.9 | 95.6 | 57.1 |
| 25年1月 | 103.4 | 103.0 | 108.1 | 72.7 | 100.3 | 97.8 | 85.7 |
| 2月 | 105.4 | 104.0 | 108.1 | 81.8 | 94.1 | 97.4 | 57.1 |
| 3月 | 106.6 | 105.0 | 109.8 | 81.8 | 90.5 | 95.0 | 42.9 |
| 4月 | 108.0 | 105.9 | 110.0 | 81.8 | 92.3 | 92.3 | 14.3 |
| 5月 | 110.4 | 106.9 | 111.2 | 90.9 | 94.3 | 92.4 | 57.1 |
| 6月 | 107.5 | 106.6 | 112.0 | 54.5 | 96.8 | 94.5 | 71.4 |
| 7月 | 108.0 | 107.8 | 112.8 | 81.8 | 99.9 | 97.0 | 71.4 |
| 8月 | 107.3 | 107.8 | 113.7 | 45.5 | 96.1 | 97.6 | 57.1 |
| 9月 | 109.4 | 108.6 | 113.6 | 81.8 | 96.3 | 97.4 | 42.9 |
| 10月 | 109.9 | 110.4 | 112.6 | 90.0 | 105.0 | 99.1 | 71.4 |
| 11月 | 111.3 | 110.7 | 114.1 | 90.0 | 96.5 | 99.3 | 57.1 |
| 12月 | 111.7 | 111.7 | 114.7 | 90.0 | — | — | — |

資料出所

内閣府

県調査統計課

景気動向:CI一致指数



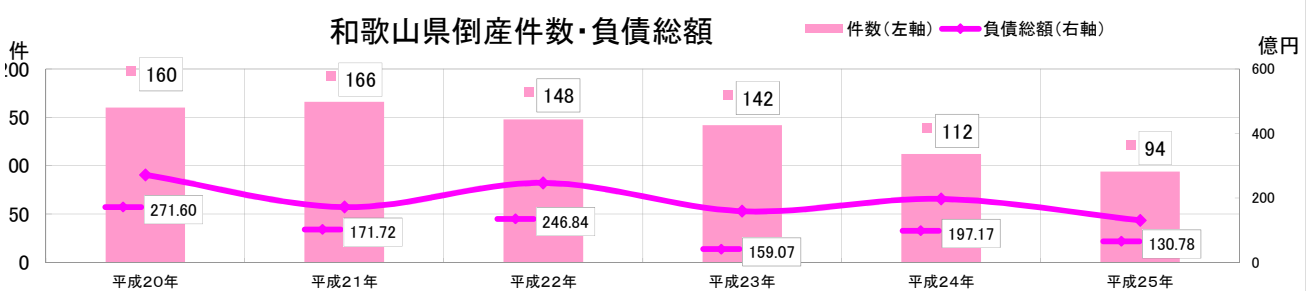
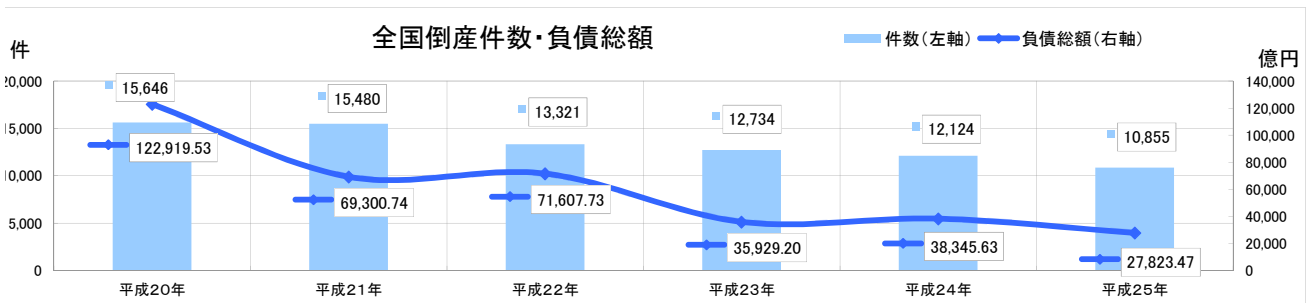
②企業倒産件数

| 年 | 全国 | | | | 和歌山県 | | | | | | |
|-------|--------|---------|------------|---------|------|---------|---------|---------|--------|----------|--------|
| | 件数 | 前年比 (%) | 金額 (億円) | 前年比 (%) | 件数 | 前年比 (%) | 金額 (億円) | 前年比 (%) | うち大型倒産 | | |
| | | | | | | | | | 件数 | 負債額 (億円) | 占率 (%) |
| 平成20年 | 15,646 | 11.0 | 122,919.53 | 114.6 | 160 | 18.5 | 271.60 | △ 23.4 | 0 | 0.00 | - |
| 平成21年 | 15,480 | △ 1.1 | 69,300.74 | △ 43.6 | 166 | 3.8 | 171.72 | △ 36.8 | 0 | 0.00 | - |
| 平成22年 | 13,321 | △ 13.9 | 71,607.73 | 3.3 | 148 | △ 10.8 | 246.84 | 43.7 | 1 | 101.50 | 41.1 |
| 平成23年 | 12,734 | △ 4.4 | 35,929.20 | △ 49.8 | 142 | △ 4.1 | 159.07 | △ 35.6 | 0 | 0.00 | - |
| 平成24年 | 12,124 | △ 4.8 | 38,345.63 | 6.7 | 112 | △ 21.1 | 197.17 | 24.0 | 0 | 0.00 | - |
| 平成25年 | 10,855 | △ 10.5 | 27,823.47 | △ 27.4 | 94 | △ 16.1 | 130.78 | △ 33.7 | 0 | 0.00 | - |

| 年 月 | 全国 | | | | 和歌山県 | | | | 備考 | |
|-----|-----|-----------|---------|-----------|--------|-----------|---------|-----------|--------|--|
| | 件数 | 前年同月比 (%) | 金額 (億円) | 前年同月比 (%) | 件数 | 前年同月比 (%) | 金額 (億円) | 前年同月比 (%) | | |
| 23年 | 1月 | 1,041 | △ 2.0 | 2,363.97 | △ 90.9 | 8 | △ 20.0 | 2.67 | △ 91.6 | |
| | 2月 | 987 | △ 9.4 | 4,101.88 | △ 6.5 | 11 | 22.2 | 4.16 | △ 20.7 | |
| | 3月 | 1,183 | △ 9.9 | 2,702.44 | △ 13.0 | 22 | 69.2 | 7.71 | 14.2 | |
| | 4月 | 1,076 | △ 6.7 | 2,795.67 | 3.5 | 14 | 7.6 | 36.80 | △ 64.8 | |
| | 5月 | 1,071 | 4.8 | 2,526.74 | △ 23.7 | 16 | 6.6 | 3.01 | △ 72.3 | |
| | 6月 | 1,165 | 1.4 | 2,163.53 | △ 23.7 | 15 | 0.0 | 4.22 | △ 87.2 | |
| 24年 | 7月 | 1,081 | 1.4 | 2,209.12 | △ 19.7 | 5 | △ 54.5 | 3.43 | 11.3 | |
| | 8月 | 1,026 | △ 3.5 | 7,940.45 | 320.3 | 11 | 10.0 | 68.54 | 343.9 | |
| | 9月 | 1,001 | △ 9.1 | 2,123.12 | △ 85.0 | 10 | △ 9.0 | 15.16 | 179.7 | |
| | 10月 | 976 | △ 14.0 | 1,558.83 | △ 70.0 | 8 | △ 38.4 | 4.07 | △ 48.6 | |
| | 11月 | 1,095 | 3.2 | 1,876.75 | △ 31.4 | 13 | △ 13.3 | 7.35 | △ 63.2 | |
| | 12月 | 1,032 | △ 6.3 | 3,566.70 | 44.7 | 9 | △ 30.7 | 1.95 | △ 4.8 | |
| 25年 | 1月 | 985 | △ 5.3 | 3,493.55 | 47.7 | 6 | △ 25.0 | 10.80 | 304.4 | |
| | 2月 | 1,038 | 5.1 | 6,312.63 | 53.8 | 8 | △ 27.2 | 5.81 | 39.6 | |
| | 3月 | 1,161 | △ 1.8 | 3,339.31 | 23.5 | 14 | △ 36.3 | 9.80 | 27.1 | |
| | 4月 | 1,004 | △ 6.6 | 2,289.59 | △ 18.1 | 5 | △ 64.2 | 0.95 | △ 97.4 | |
| | 5月 | 1,148 | 7.1 | 2,825.58 | 11.8 | 11 | △ 31.2 | 33.73 | 1020.5 | |
| | 6月 | 975 | △ 16.3 | 1,816.01 | △ 16.0 | 11 | △ 26.6 | 9.30 | 120.3 | |
| 26年 | 7月 | 1,026 | △ 5.0 | 7,241.00 | 227.7 | 8 | 60.0 | 11.20 | 226.5 | |
| | 8月 | 967 | △ 5.7 | 2,166.34 | △ 72.7 | 9 | △ 18.1 | 22.09 | △ 67.7 | |
| | 9月 | 931 | △ 6.9 | 1,746.26 | △ 17.7 | 10 | 0.0 | 55.70 | 267.4 | |
| | 10月 | 1,035 | 6.0 | 2,393.54 | 53.5 | 10 | 25.0 | 3.89 | △ 4.4 | |
| | 11月 | 964 | △ 11.9 | 2,638.36 | 40.5 | 12 | △ 7.6 | 4.60 | △ 37.4 | |
| | 12月 | 890 | △ 13.7 | 2,083.46 | △ 41.5 | 8 | △ 11.1 | 29.30 | 1402.5 | |
| | 1月 | 934 | △ 5.1 | 2,246.15 | △ 35.7 | 8 | 33.3 | 1.20 | △ 88.8 | |
| | 2月 | 916 | △ 11.7 | 1,719.71 | △ 72.7 | 10 | 25.0 | 6.90 | 18.7 | |
| | 3月 | 929 | △ 19.9 | 1,591.10 | △ 52.3 | 9 | △ 35.7 | 6.10 | △ 37.7 | |
| | 4月 | 899 | △ 10.4 | 6,859.87 | 199.6 | 5 | 0.0 | 2.30 | 142.1 | |
| | 5月 | 1,045 | △ 8.9 | 1,733.30 | △ 38.6 | 8 | △ 27.2 | 4.23 | △ 87.4 | |
| | 6月 | 897 | △ 8.0 | 3,837.40 | 111.2 | 9 | △ 18.1 | 3.47 | △ 62.6 | |
| 26年 | 7月 | 1,025 | 0.0 | 1,995.63 | △ 72.4 | 11 | 37.5 | 35.96 | 221.0 | |
| | 8月 | 819 | △ 15.3 | 1,662.59 | △ 23.2 | 6 | △ 33.3 | 20.15 | △ 8.7 | |
| | 9月 | 820 | △ 11.9 | 1,902.02 | 8.9 | 8 | △ 20.0 | 17.09 | △ 69.3 | |
| | 10月 | 959 | △ 7.3 | 1,553.45 | △ 35.0 | 8 | △ 20.0 | 1.52 | △ 60.9 | |
| | 11月 | 862 | △ 10.5 | 1,378.84 | △ 47.7 | 5 | △ 58.3 | 8.50 | 84.7 | |
| | 12月 | 750 | △ 15.7 | 1,343.77 | △ 35.5 | 7 | △ 12.5 | 23.36 | △ 20.2 | |
| 26年 | 1月 | 864 | △ 7.4 | 3,151.49 | 40.3 | 8 | 0.0 | 79.21 | 6500.8 | |

注1) 和歌山県の大型倒産は、負債総額100億円以上の金額としています。

東京商工リサーチ和歌山支店調べ

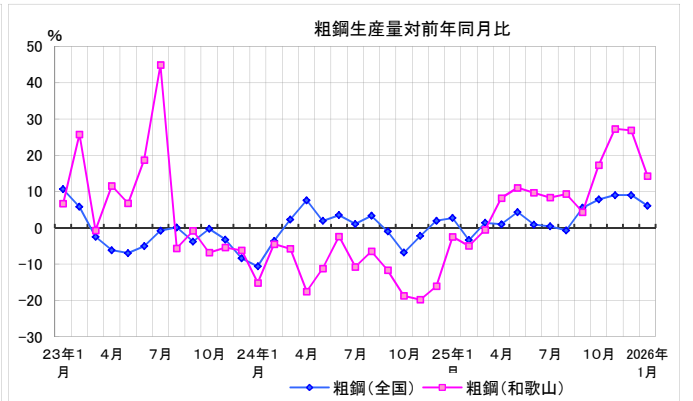
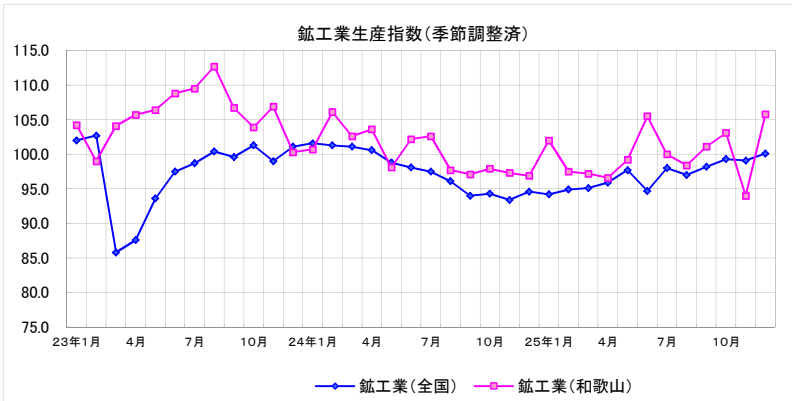


③ 鉱工業生産指数(製造工業)及び粗鋼生産量

(平成22年=100)

| 年月 | 鉱工業生産指数 | | | | | | | | | | | | | 粗鋼生産量 | | | | |
|-------|---------|--------|-------|--------|--------|--------|--------|--------|-------|-------|-------|-------|--------|---------|---------|--------|-------|--------|
| | 全国 | | | | 和歌山県 | | | | | | | | | 全国 | | 和歌山 | | |
| | 季節調整指数 | 前月比(%) | 原指数 | 前年比(%) | 季節調整指数 | 前月比(%) | 原指数 | 前年比(%) | 鉄鋼 | 機械 | 化学 | 石油石炭 | 繊維 | プラスティック | 千トン | 前年比(%) | 千トン | 前年比(%) |
| H20年 | — | — | 110.7 | — | — | — | 100.0 | ▲0.3 | 115.5 | 93.7 | 96.7 | 88.7 | 121.6 | 100.0 | 118,739 | ▲1.2 | 4,240 | 0.5 |
| H21年 | — | — | 86.5 | ▲21.9 | — | — | 85.8 | ▲14.2 | 80.2 | 73.0 | 97.9 | 90.5 | 101.8 | 96.0 | 87,534 | ▲26.3 | 3,591 | ▲15.3 |
| H22年 | — | — | 100.0 | 15.6 | — | — | 100.0 | 16.6 | 100.0 | 100.0 | 100.0 | 100.0 | 100.0 | 100.0 | 109,599 | 25.2 | 4,499 | 25.3 |
| H23年 | — | — | 97.2 | ▲2.8 | — | — | 106.9 | 6.9 | 104.2 | 117.7 | 104.2 | 90.8 | 101.4 | 101.3 | 107,601 | ▲1.8 | 4,747 | 5.5 |
| H24年 | — | — | 97.8 | 0.6 | — | — | 100.2 | ▲6.3 | 100.3 | 104.4 | 101.9 | 90.8 | 98.7 | 103.0 | 107,235 | ▲0.3 | 4,188 | ▲6.9 |
| H25年 | — | — | 97.0 | ▲0.8 | — | — | P99.9 | ▲0.3 | 101.0 | 102.7 | 110.2 | 88.6 | 96.7 | 103.7 | 110,570 | 3.1 | 4,568 | ▲3.8 |
| 23年1月 | 102.0 | 0.4 | 92.6 | 4.3 | 104.2 | 1.2 | 92.6 | 9.8 | 103.3 | 110.1 | 101.4 | 93.6 | 102.3 | 102.1 | 9,655 | 10.7 | 431 | 6.7 |
| 2月 | 102.7 | 0.7 | 98.5 | 4.0 | 99.0 | ▲5.0 | 94.6 | ▲9.0 | 102.9 | 111.0 | 102.6 | 90.6 | 104.3 | 100.9 | 8,936 | 5.8 | 372 | 25.8 |
| 3月 | 85.8 | ▲16.5 | 94.4 | ▲13.3 | 104.1 | 5.2 | 116.3 | 17.6 | 99.9 | 116.3 | 103.1 | 89.0 | 103.6 | 101.5 | 9,113 | ▲2.4 | 406 | ▲0.7 |
| 4月 | 87.6 | 2.1 | 83.3 | ▲13.4 | 105.7 | 1.5 | 101.9 | ▲2.7 | 105.6 | 119.4 | 104.6 | 87.1 | 103.9 | 101.7 | 8,433 | ▲6.2 | 417 | 11.6 |
| 5月 | 93.6 | 6.8 | 87.4 | ▲5.1 | 106.4 | 0.7 | 106.9 | 2.7 | 102.7 | 123.2 | 107.0 | 85.4 | 103.4 | 101.2 | 9,049 | ▲6.9 | 405 | 6.8 |
| 6月 | 97.5 | 4.2 | 102.4 | ▲1.4 | 108.8 | 2.3 | 119.2 | 24.6 | 104.6 | 139.9 | 114.1 | 81.7 | 103.1 | 101.9 | 8,885 | ▲5.0 | 363 | 18.7 |
| 7月 | 98.7 | 1.2 | 102.1 | ▲2.6 | 109.5 | 0.6 | 116.1 | 14.5 | 104.3 | 119.5 | 110.4 | 86.6 | 102.0 | 102.0 | 9,152 | ▲0.8 | 400 | 44.9 |
| 8月 | 100.4 | 1.7 | 96.7 | 1.0 | 112.7 | 2.9 | 106.4 | 16.8 | 108.0 | 121.8 | 105.5 | 86.9 | 103.1 | 100.8 | 8,908 | 0.1 | 385 | ▲5.6 |
| 9月 | 99.6 | ▲0.8 | 105.2 | ▲3.0 | 106.7 | ▲5.3 | 105.6 | 4.9 | 102.5 | 121.8 | 103.7 | 85.1 | 100.9 | 102.4 | 8,888 | ▲3.8 | 396 | ▲0.8 |
| 10月 | 101.3 | 1.7 | 101.8 | 1.5 | 103.9 | ▲2.6 | 108.0 | 2.0 | 105.8 | 113.9 | 107.6 | 87.7 | 100.6 | 102.4 | 9,479 | ▲0.3 | 406 | ▲6.8 |
| 11月 | 99.0 | ▲2.3 | 100.7 | ▲2.4 | 106.9 | 2.9 | 115.3 | 8.4 | 106.2 | 111.6 | 104.6 | 105.2 | 99.0 | 101.2 | 8,697 | ▲3.2 | 384 | ▲5.4 |
| 12月 | 101.1 | 2.1 | 101 | ▲1.8 | 100.3 | ▲6.2 | 99.4 | ▲3.3 | 105.4 | 105.8 | 105.7 | 80.5 | 99.5 | 100.5 | 8,403 | ▲8.4 | 381 | ▲6.2 |
| 24年1月 | 101.6 | 0.5 | 92.8 | 0.2 | 100.7 | 0.4 | 89.2 | ▲3.7 | 102.0 | 112.2 | 103.0 | 85.5 | 97.7 | 100.7 | 8,630 | ▲10.6 | 366 | ▲15.1 |
| 2月 | 101.3 | ▲0.3 | 101.5 | 3.0 | 106.1 | 5.4 | 101.5 | 7.3 | 105.3 | 112.9 | 102.4 | 103.0 | 100.5 | 100.2 | 8,612 | ▲3.6 | 356 | ▲4.5 |
| 3月 | 101.1 | ▲0.2 | 110.1 | 16.6 | 102.6 | ▲3.3 | 104.1 | ▲10.5 | 108.6 | 108.2 | 101.5 | 89.1 | 97.3 | 101.5 | 9,323 | 2.3 | 383 | ▲5.7 |
| 4月 | 100.6 | ▲0.5 | 95.9 | 15.1 | 103.6 | 1.0 | 108.0 | 6.0 | 101.9 | 101.3 | 104.5 | 83.8 | 99.4 | 102.0 | 9,077 | 7.6 | 344 | ▲17.5 |
| 5月 | 98.8 | ▲1.8 | 94 | 7.6 | 98.1 | ▲5.3 | 98.6 | ▲7.8 | 100.0 | 102.7 | 99.1 | 97.9 | 98.5 | 103.5 | 9,224 | 1.9 | 360 | ▲11.2 |
| 6月 | 98.1 | ▲0.7 | 101.9 | ▲0.5 | 102.2 | 4.2 | 101.5 | ▲14.8 | 105.4 | 104.1 | 99.7 | 96.3 | 99.7 | 103.8 | 9,198 | 3.5 | 355 | ▲2.3 |
| 7月 | 97.5 | ▲0.6 | 102.2 | 0.1 | 102.6 | 0.4 | 108.9 | ▲6.2 | 106.4 | 104.2 | 96.6 | 92.5 | 97.8 | 105.7 | 9,251 | 1.1 | 357 | ▲10.7 |
| 8月 | 96.1 | ▲1.4 | 92.7 | ▲4.1 | 97.7 | ▲4.8 | 92.3 | ▲13.3 | 103.3 | 102.9 | 99.6 | 92.5 | 95.2 | 104.6 | 9,207 | 3.4 | 360 | ▲6.4 |
| 9月 | 94.0 | ▲2.2 | 97.1 | ▲7.7 | 97.1 | ▲0.6 | 95.8 | ▲9.3 | 99.0 | 98.9 | 104.3 | 83.6 | 94.8 | 104.0 | 8,802 | ▲1.0 | 350 | ▲11.6 |
| 10月 | 94.3 | 0.3 | 97 | ▲4.7 | 97.9 | 0.8 | 101.7 | ▲5.8 | 91.1 | 100.5 | 104.2 | 90.8 | 98.8 | 103.5 | 8,836 | ▲6.8 | 330 | ▲18.7 |
| 11月 | 93.4 | ▲1.0 | 95.2 | ▲5.5 | 97.3 | ▲0.6 | 105.1 | ▲8.8 | 92.4 | 100.3 | 104.6 | 81.9 | 99.1 | 103.7 | 8,506 | ▲2.2 | 308 | ▲19.8 |
| 12月 | 94.6 | 1.3 | 93.2 | ▲7.7 | 96.9 | ▲0.4 | 95.6 | ▲3.8 | 89.1 | 105.7 | 102.9 | 90.2 | 98.2 | 102.3 | 8,567 | 2.0 | 320 | ▲16.1 |
| 25年1月 | 94.2 | ▲0.4 | 87.2 | ▲6.0 | 102.0 | 5.3 | 90.1 | 1.0 | 91.1 | 111.6 | 113.7 | 86.8 | 94.7 | 104.6 | 8,863 | 2.7 | 357 | ▲2.4 |
| 2月 | 94.9 | 0.7 | 91.2 | ▲10.1 | 97.5 | ▲4.4 | 93.3 | ▲8.1 | 101.7 | 96.6 | 110.8 | 96.1 | 93.1 | 102.7 | 8,321 | ▲3.4 | 338 | ▲4.9 |
| 3月 | 95.1 | 0.2 | 102.2 | ▲7.2 | 97.2 | ▲0.3 | 98.7 | ▲5.2 | 94.4 | 96.7 | 115.9 | 81.6 | 98.9 | 104.1 | 9,453 | 1.4 | 381 | ▲0.5 |
| 4月 | 95.9 | 0.8 | 92.6 | ▲3.4 | 96.6 | ▲0.6 | 100.8 | ▲6.7 | 101.4 | 98.9 | 106.6 | 93.5 | 97.5 | 103.5 | 9,169 | 1.0 | 372 | 8.2 |
| 5月 | 97.7 | 1.9 | 93 | ▲1.1 | 99.2 | 2.7 | 99.7 | 1.1 | 99.3 | 101.9 | 112.9 | 88.9 | 96.1 | 104.1 | 9,625 | 4.3 | 400 | 11.1 |
| 6月 | 94.7 | ▲3.1 | 97.1 | ▲4.7 | 105.5 | 6.4 | 104.8 | 3.3 | 104.6 | 102.1 | 114.1 | 89.5 | 95.6 | 105.3 | 9,280 | 0.9 | 389 | 9.7 |
| 7月 | 98.0 | 3.5 | 104.1 | 1.9 | 100.0 | ▲5.2 | 106.2 | ▲2.5 | 103.4 | 99.2 | 109.2 | 75.5 | 100.1 | 104.6 | 9,291 | 0.4 | 387 | 8.4 |
| 8月 | 97.0 | ▲1.0 | 92.3 | ▲0.4 | 98.4 | ▲1.6 | 93.0 | 0.8 | 104.2 | 97.3 | 106.1 | 77.2 | 87.6 | 102.8 | 9,144 | ▲0.7 | 394 | 9.3 |
| 9月 | 98.2 | 1.2 | 102.1 | 5.1 | 101.1 | 2.7 | 99.6 | 4.0 | 104.9 | 110.7 | 104.5 | 105.4 | 94.4 | 102.7 | 9,289 | 5.5 | 365 | 4.3 |
| 10月 | 99.3 | 1.1 | 102.2 | 5.4 | 103.1 | 2.0 | 107.1 | 5.3 | 100.9 | 106.0 | 112.8 | 132.0 | 100.8 | 103.3 | 9,527 | 7.8 | 387 | 17.3 |
| 11月 | 99.1 | ▲0.2 | 99.8 | 4.8 | 94.0 | ▲8.8 | 101.6 | ▲3.3 | 102.3 | 95.7 | 107.7 | 76.6 | 98.6 | 102.4 | 9,273 | 9.0 | 392 | 27.3 |
| 12月 | 100.1 | 1.0 | 99.9 | 7.2 | P105.8 | 12.6 | P104.1 | 8.9 | 105.1 | 118.7 | 109.6 | 81.1 | P101.8 | 104.8 | 9,340 | 9.0 | 406 | 26.9 |
| 26年1月 | P104.1 | 4.0 | P96.4 | 10.6 | — | — | — | — | — | — | — | — | — | — | 9,401 | 6.1 | 408 | 14.3 |

資料出所 経済産業省 県調査統計課 日本鉄鋼連盟 住金和歌山製鉄所
 ※1. 前月比は季節調整指数、前年比は原指数 ※3. Pは速報値
 ※2. 和歌山県の業種別は季節調整指数



④ 公共工事請負契約額

(※H24年1月の数値より新しい推計方法に変更したため、それ以前の数値は参考値となります。和歌山県の数値については随時更新)

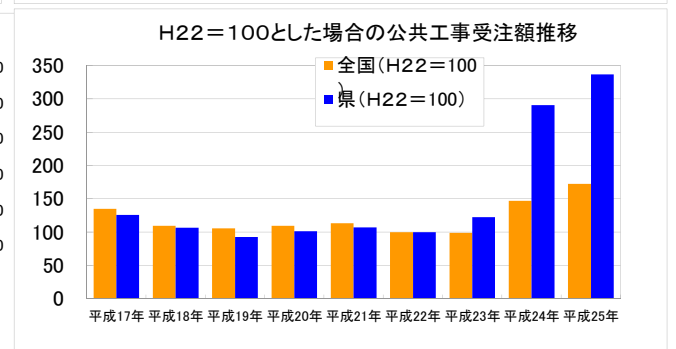
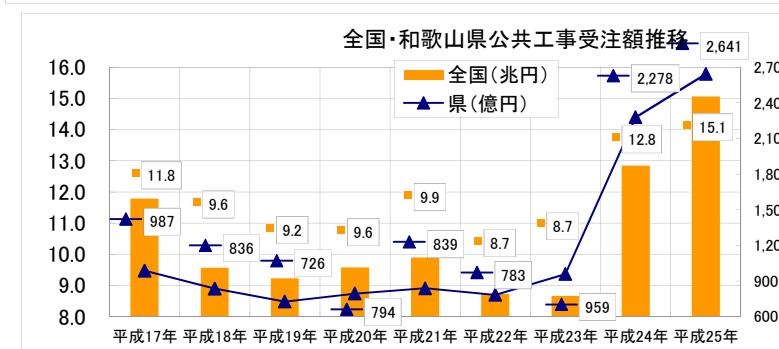
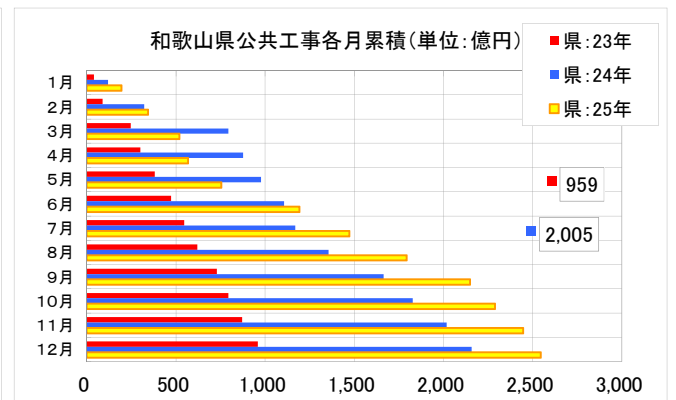
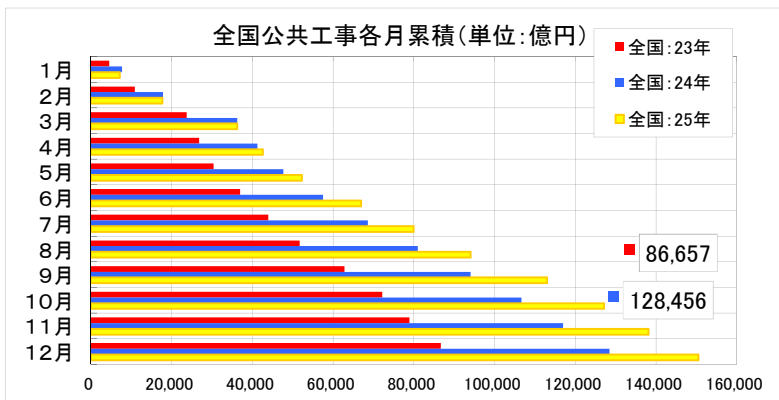
●全国の受注額は、「国の機関」は減少したが「地方の機関」が増加したため、11ヶ月連続で対前年同月比増。(7.8%)

●県の受注額は、「国の機関」は増加したが「地方の機関」が減少したため、3ヶ月連続で対前年同月比減。(▲29.0%)

| 年月 | 全国 | | | | | | 和歌山県 | | | | | |
|-------|------------|------------|--------------|------------|---------------|------------|------------|------------|--------------|------------|---------------|------------|
| | 合計 (億円) | 前年比 (%) | 内訳 | | | | 合計 (億円) | 前年比 (%) | 内訳 | | | |
| | | | 国の機関 (億円) | 前年比 (%) | 地方の機関 (億円) | 前年比 (%) | | | 国の機関 (億円) | 前年比 (%) | 地方の機関 (億円) | 前年比 (%) |
| 平成20年 | 95,815 | 3.8 | 39,250 | 12.7 | 56,565 | ▲1.5 | 794 | 9.3 | 309 | 14.0 | 485 | 6.6 |
| 平成21年 | 98,966 | 3.3 | 40,314 | 2.7 | 58,652 | 3.7 | 839 | 5.6 | 358 | 16.0 | 481 | ▲1.0 |
| 平成22年 | 87,317 | ▲11.8 | 29,884 | ▲25.9 | 57,432 | ▲2.1 | 783 | ▲6.6 | 167 | ▲53.3 | 616 | 28.2 |
| 平成23年 | 86,657 | ▲0.8 | 28,021 | ▲6.2 | 58,634 | 2.1 | 959 | 22.4 | 213 | 27.8 | 686 | 11.4 |
| 平成24年 | 128,456 | - | 43,644 | - | 84,812 | - | 2,278 | - | 1,053 | - | 1,225 | - |
| 平成25年 | 150,536 | 17.2 | 54,231 | 24.3 | 96,305 | 13.6 | 2,641 | 15.9 | 1,672 | 58.8 | 969 | ▲20.9 |
| 23年1月 | 4,502 | ▲15.8 | 1,540 | ▲26.6 | 2,962 | ▲8.9 | 41 | ▲24.8 | 8.75 | ▲7.4 | 31.89 | ▲28.5 |
| 2月 | 6,400 | 9.5 | 2,848 | ▲1.2 | 3,551 | 19.9 | 48 | ▲6.3 | 11.33 | ▲43.8 | 37.08 | 17.6 |
| 3月 | 12,814 | ▲9.5 | 5,759 | ▲19.8 | 7,055 | 1.0 | 159 | 26.5 | 24.38 | ▲57.6 | 75.09 | 10.5 |
| 4月 | 3,069 | ▲7.4 | 1,249 | ▲7.0 | 1,820 | ▲7.6 | 54 | 442.4 | 16.25 | 922.9 | 37.48 | 350.6 |
| 5月 | 3,599 | ▲10.9 | 1,190 | 38.2 | 2,409 | ▲24.3 | 80 | 168.1 | 13.00 | 409.8 | 66.89 | 145.6 |
| 6月 | 6,543 | ▲16.4 | 1,740 | ▲9.9 | 4,804 | ▲18.5 | 91 | 58.9 | 6.65 | ▲8.9 | 84.42 | 68.8 |
| 7月 | 7,011 | ▲3.1 | 2,017 | 23.2 | 4,994 | ▲10.7 | 73 | ▲15.3 | 27.27 | 131.9 | 46.13 | ▲38.4 |
| 8月 | 7,751 | ▲2.4 | 1,962 | ▲15.1 | 5,788 | 2.8 | 74 | 22.1 | 13.85 | ▲13.4 | 60.01 | 34.9 |
| 9月 | 11,141 | 2.6 | 2,777 | ▲16.7 | 8,364 | 11.2 | 110 | ▲20.7 | 17.56 | 55.0 | 92.50 | ▲27.4 |
| 10月 | 9,364 | 35.8 | 2,206 | 14.3 | 7,158 | 44.1 | 65 | 45.7 | 39.14 | 235.7 | 26.08 | ▲21.2 |
| 11月 | 6,746 | ▲10.1 | 2,374 | 9.3 | 4,371 | ▲18.1 | 76 | 96.4 | 12.61 | 102.1 | 63.88 | 95.3 |
| 12月 | 7,717 | 21.8 | 2,359 | 7.9 | 5,358 | 29.1 | 88 | 2.5 | 22.69 | 95.8 | 65.01 | ▲12.1 |
| 24年1月 | 7,664 | - | 2,664 | - | 5,000 | - | 119 | 193.4 | 45.35 | 418.3 | 73.90 | 131.7 |
| 2月 | 10,161 | - | 4,581 | - | 5,581 | - | 203 | 320.2 | 156.71 | 1283.1 | 46.74 | 26.1 |
| 3月 | 18,433 | - | 9,486 | - | 8,948 | - | 472 | 197.4 | 354.46 | 1353.9 | 117.22 | 56.1 |
| 4月 | 4,980 | - | 2,136 | - | 2,844 | - | 82 | - | 41.55 | - | 40.07 | - |
| 5月 | 6,423 | - | 1,472 | - | 4,951 | - | 102 | - | 15.06 | - | 86.53 | - |
| 6月 | 9,803 | - | 2,496 | - | 7,307 | - | 129 | - | 64.28 | - | 64.91 | - |
| 7月 | 11,165 | - | 3,354 | - | 7,811 | - | 62 | - | 16.53 | - | 45.05 | - |
| 8月 | 12,367 | - | 3,859 | - | 8,508 | - | 187 | - | 32.24 | - | 154.82 | - |
| 9月 | 13,083 | - | 4,072 | - | 9,011 | - | 309 | - | 101.78 | - | 207.53 | - |
| 10月 | 12,622 | - | 3,029 | - | 9,593 | - | 162 | - | 56.36 | - | 106.10 | - |
| 11月 | 10,270 | - | 2,416 | - | 7,854 | - | 191 | - | 82.77 | - | 108.07 | - |
| 12月 | 11,485 | - | 4,080 | - | 7,405 | - | 140 | - | 34.05 | - | 106.24 | - |
| 25年1月 | 7,119 | ▲7.1 | 2,720 | 2.1 | 4,400 | ▲12.0 | 195 | 63.7 | 159.05 | 250.7 | 36.22 | ▲51.0 |
| 2月 | 10,543 | 3.8 | 5,694 | 24.3 | 4,849 | ▲13.1 | 149 | ▲26.7 | 127.46 | ▲18.7 | 21.74 | ▲53.5 |
| 3月 | 18,573 | 0.8 | 8,006 | ▲15.6 | 10,567 | 18.1 | 175 | ▲62.8 | 63.58 | ▲82.1 | 111.71 | ▲4.7 |
| 4月 | 6,370 | 27.9 | 3,134 | 46.7 | 3,236 | 13.8 | 49 | ▲40.5 | 17.90 | ▲56.9 | 30.63 | ▲23.6 |
| 5月 | 9,682 | 50.8 | 3,989 | 171.0 | 5,693 | 15.0 | 187 | 83.9 | 130.12 | 764.0 | 56.67 | ▲34.5 |
| 6月 | 14,637 | 49.3 | 4,970 | 99.2 | 9,667 | 32.3 | 438 | 238.8 | 354.43 | 451.4 | 83.34 | 28.4 |
| 7月 | 13,038 | 16.8 | 3,877 | 15.6 | 9,160 | 17.3 | 280 | 355.0 | 212.05 | 1182.8 | 68.13 | 51.2 |
| 8月 | 14,102 | 14.0 | 4,589 | 18.9 | 9,512 | 11.8 | 321 | 71.7 | 215.81 | 569.4 | 105.40 | ▲31.9 |
| 9月 | 18,916 | 44.6 | 6,104 | 49.9 | 12,813 | 42.2 | 354 | 14.5 | 166.20 | 63.3 | 188.07 | ▲9.4 |
| 10月 | 14,130 | 11.9 | 3,799 | 25.4 | 10,331 | 7.7 | 140 | ▲13.8 | 71.60 | 27.0 | 68.45 | ▲35.5 |
| 11月 | 11,049 | 7.6 | 3,550 | 46.9 | 7,499 | ▲4.5 | 157 | ▲17.7 | 45.88 | ▲44.6 | 111.14 | 2.8 |
| 12月 | 12,377 | 7.8 | 3,798 | ▲6.9 | 8,579 | 15.9 | 100 | ▲29.0 | 45.23 | 32.8 | 54.43 | ▲48.8 |

資料出所

国土交通省



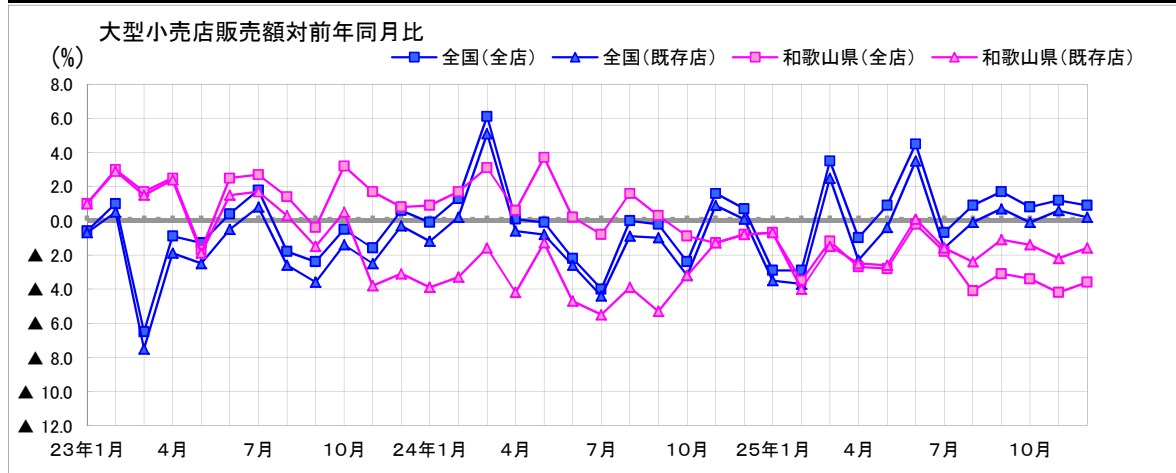
⑤ 消 費

- 全店ベースでは、全国は5ヶ月連続で前年を上回り、県は15ヶ月連続で前年を下回った。
- 既存店ベースでは、全国は2ヶ月連続で前年を上回り、県は6ヶ月連続で前年を下回った。

| 年月 | 大型小売店販売額 | | | | | | | |
|-------|-------------|----------------|-----------|------------|-------------|----------------|-----------|------------|
| | 全国 | | | | 和歌山県 | | | |
| | 販売額 (億円) | 店舗数 [年末、月末] | 前年比 | | 販売額 (億円) | 店舗数 [年末、月末] | 前年比 | |
| | | | 全店 (%) | 既存店 (%) | | | 全店 (%) | 既存店 (%) |
| 平成20年 | 209,511 | 4,576 | ▲ 1.2 | ▲ 2.5 | 1,371 | 39 | 1.1 | ▲ 2.0 |
| 平成21年 | 197,758 | 4,681 | ▲ 5.6 | ▲ 7.0 | 1,300 | 39 | ▲ 5.2 | ▲ 6.4 |
| 平成22年 | 195,791 | 4,957 | ▲ 2.1 | ▲ 2.6 | 1,255 | 39 | ▲ 3.4 | ▲ 3.1 |
| 平成23年 | 195,933 | 5,036 | ▲ 0.9 | ▲ 1.8 | 1,274 | 41 | 1.5 | 0.0 |
| 平成24年 | 195,935 | 5,132 | 0.0 | ▲ 0.7 | 1,280 | 41 | 0.6 | ▲ 3.2 |
| 23年1月 | 17,406 | 4,957 | ▲ 0.6 | ▲ 0.7 | 123 | 39 | 1.0 | 1.0 |
| 2月 | 14,469 | 4,953 | 1.0 | 0.5 | 98 | 39 | 3.0 | 2.9 |
| 3月 | 15,115 | 4,958 | ▲ 6.5 | ▲ 7.5 | 97 | 39 | 1.7 | 1.5 |
| 4月 | 15,657 | 4,957 | ▲ 0.9 | ▲ 1.9 | 102 | 39 | 2.5 | 2.4 |
| 5月 | 15,774 | 4,964 | ▲ 1.3 | ▲ 2.5 | 99 | 39 | ▲ 1.7 | ▲ 1.9 |
| 6月 | 16,033 | 4,974 | 0.4 | ▲ 0.5 | 102 | 39 | 2.5 | 1.5 |
| 7月 | 17,843 | 4,989 | 1.8 | 0.8 | 110 | 39 | 2.7 | 1.7 |
| 8月 | 15,575 | 4,980 | ▲ 1.8 | ▲ 2.6 | 109 | 39 | 1.4 | 0.3 |
| 9月 | 14,728 | 4,986 | ▲ 2.4 | ▲ 3.6 | 97 | 39 | ▲ 0.4 | ▲ 1.5 |
| 10月 | 16,057 | 4,998 | ▲ 0.5 | ▲ 1.4 | 104 | 40 | 3.2 | 0.5 |
| 11月 | 16,370 | 5,015 | ▲ 1.6 | ▲ 2.5 | 108 | 41 | 1.7 | ▲ 3.8 |
| 12月 | 20,910 | 5,036 | 0.6 | ▲ 0.3 | 125 | 41 | 0.8 | ▲ 3.1 |
| 24年1月 | 17,382 | 5,037 | ▲ 0.1 | ▲ 1.2 | 124 | 41 | 0.9 | ▲ 3.9 |
| 2月 | 14,659 | 5,029 | 1.3 | 0.2 | 99 | 41 | 1.7 | ▲ 3.3 |
| 3月 | 16,032 | 5,034 | 6.1 | 5.1 | 100 | 41 | 3.1 | ▲ 1.6 |
| 4月 | 15,664 | 5,035 | 0.1 | ▲ 0.6 | 102 | 41 | 0.6 | ▲ 4.2 |
| 5月 | 15,753 | 5,040 | ▲ 0.1 | ▲ 0.8 | 103 | 41 | 3.7 | ▲ 1.3 |
| 6月 | 15,682 | 5,041 | ▲ 2.2 | ▲ 2.6 | 102 | 41 | 0.2 | ▲ 4.7 |
| 7月 | 17,123 | 5,052 | ▲ 4.0 | ▲ 4.4 | 109 | 41 | ▲ 0.8 | ▲ 5.5 |
| 8月 | 15,568 | 5,065 | 0.0 | ▲ 0.9 | 111 | 41 | 1.6 | ▲ 3.9 |
| 9月 | 14,705 | 5,068 | ▲ 0.2 | ▲ 1.0 | 97 | 41 | 0.3 | ▲ 5.3 |
| 10月 | 15,678 | 5,087 | ▲ 2.4 | ▲ 3.2 | 103 | 41 | ▲ 0.9 | ▲ 3.2 |
| 11月 | 16,636 | 5,114 | 1.6 | 0.9 | 106 | 41 | ▲ 1.3 | ▲ 1.3 |
| 12月 | 21,052 | 5,132 | 0.7 | 0.1 | 124 | 41 | ▲ 0.8 | ▲ 0.8 |
| 25年1月 | 16,872 | 5,136 | ▲ 2.9 | ▲ 3.5 | 123 | 41 | ▲ 0.7 | ▲ 0.7 |
| 2月 | 14,239 | 5,131 | ▲ 2.9 | ▲ 3.7 | 96 | 41 | ▲ 3.5 | ▲ 4.0 |
| 3月 | 16,598 | 5,138 | 3.5 | 2.5 | 99 | 40 | ▲ 1.2 | ▲ 1.5 |
| 4月 | 15,508 | 5,147 | ▲ 1.0 | ▲ 2.3 | 100 | 40 | ▲ 2.7 | ▲ 2.5 |
| 5月 | 15,889 | 5,152 | 0.9 | ▲ 0.4 | 100 | 40 | ▲ 2.8 | ▲ 2.6 |
| 6月 | 16,385 | 5,142 | 4.5 | 3.5 | 102 | 40 | ▲ 0.2 | 0.1 |
| 7月 | 17,127 | 5,223 | ▲ 0.7 | ▲ 1.6 | 107 | 40 | ▲ 1.8 | ▲ 1.6 |
| 8月 | 15,823 | 5,226 | 0.9 | ▲ 0.1 | 107 | 39 | ▲ 4.1 | ▲ 2.4 |
| 9月 | 15,059 | 5,236 | 1.7 | 0.7 | 94 | 39 | ▲ 3.1 | ▲ 1.1 |
| 10月 | 15,911 | 5,256 | 0.8 | ▲ 0.1 | 100 | 39 | ▲ 3.4 | ▲ 1.4 |
| 11月 | 16,963 | 5,284 | 1.2 | 0.6 | 102 | 39 | ▲ 4.2 | ▲ 2.2 |
| 12月 | 21,399 | 5,311 | 0.9 | 0.2 | 120 | 39 | ▲ 3.6 | ▲ 1.6 |

資料出所

経済産業省



⑥ 新車登録台数

●全国は、5ヶ月連続で対前年同月比増。(27.5%)

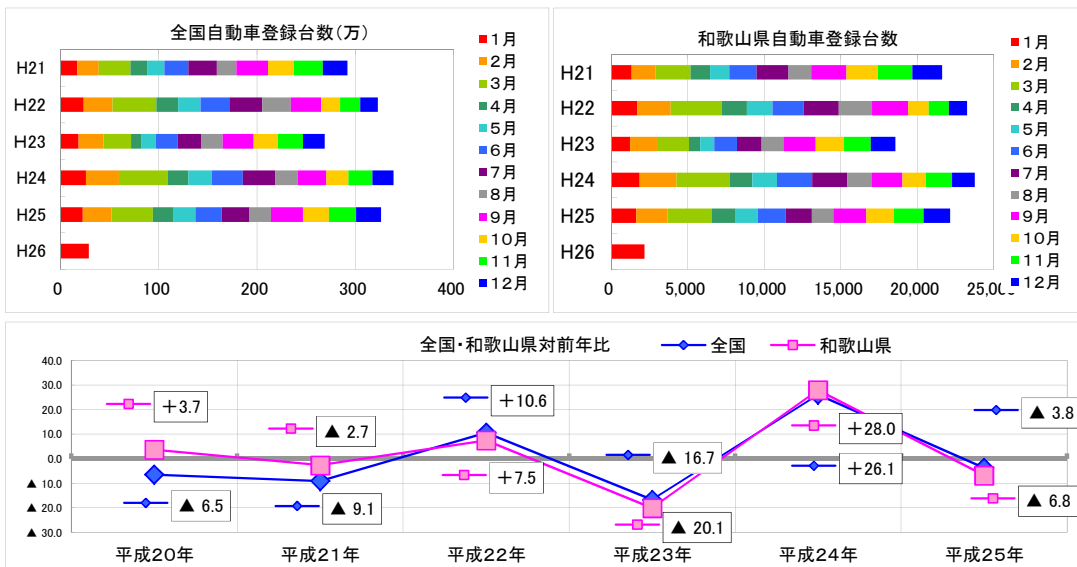
●県は、5ヶ月連続で対前年同月比増。(34.0%)

| 年月 | 新車新規登録台数 | | | |
|-------|-----------|---------|--------|---------|
| | 全国 | 前年比 (%) | 和歌山県 | 前年比 (%) |
| 平成20年 | 3,212,342 | ▲ 6.5 | 22,216 | 3.7 |
| 平成21年 | 2,921,085 | ▲ 9.1 | 21,627 | ▲ 2.7 |
| 平成22年 | 3,229,716 | 10.6 | 23,247 | 7.5 |
| 平成23年 | 2,689,074 | ▲ 16.7 | 18,572 | ▲ 20.1 |
| 平成24年 | 3,390,274 | 26.1 | 23,763 | 28.0 |
| 平成25年 | 3,262,522 | ▲ 3.8 | 22,144 | ▲ 6.8 |
| 23年1月 | 187,154 | ▲ 21.5 | 1,232 | ▲ 27.8 |
| 2月 | 252,634 | ▲ 14.3 | 1,749 | ▲ 19.3 |
| 3月 | 279,389 | ▲ 37.0 | 2,085 | ▲ 37.4 |
| 4月 | 108,824 | ▲ 51.0 | 737 | ▲ 55.6 |
| 5月 | 142,154 | ▲ 37.8 | 933 | ▲ 44.0 |
| 6月 | 225,024 | ▲ 23.3 | 1,476 | ▲ 27.8 |
| 7月 | 241,472 | ▲ 27.6 | 1,614 | ▲ 29.7 |
| 8月 | 216,510 | ▲ 25.5 | 1,426 | ▲ 34.7 |
| 9月 | 313,790 | 1.7 | 2,115 | ▲ 10.2 |
| 10月 | 247,927 | 28.3 | 1,835 | 37.1 |
| 11月 | 252,236 | 24.1 | 1,755 | 33.0 |
| 12月 | 221,960 | 23.5 | 1,615 | 36.7 |
| 24年1月 | 263,267 | 40.7 | 1,852 | 50.3 |
| 2月 | 333,213 | 31.9 | 2,411 | 37.9 |
| 3月 | 497,959 | 78.2 | 3,485 | 67.1 |
| 4月 | 208,977 | 92.0 | 1,479 | 100.7 |
| 5月 | 236,366 | 66.3 | 1,596 | 71.1 |
| 6月 | 317,152 | 40.9 | 2,297 | 55.6 |
| 7月 | 328,543 | 36.1 | 2,309 | 43.1 |
| 8月 | 232,372 | 7.3 | 1,564 | 9.7 |
| 9月 | 288,479 | ▲ 8.1 | 2,044 | ▲ 3.4 |
| 10月 | 225,543 | ▲ 9.0 | 1,524 | ▲ 16.9 |
| 11月 | 243,974 | ▲ 3.3 | 1,720 | ▲ 2.0 |
| 12月 | 214,429 | ▲ 3.4 | 1,482 | ▲ 8.2 |
| 25年1月 | 229,333 | ▲ 12.9 | 1,614 | ▲ 12.9 |
| 2月 | 292,453 | ▲ 12.2 | 2,063 | ▲ 14.4 |
| 3月 | 420,069 | ▲ 15.6 | 2,912 | ▲ 16.4 |
| 4月 | 213,165 | 2.0 | 1,543 | 4.3 |
| 5月 | 219,099 | ▲ 7.3 | 1,447 | ▲ 9.3 |
| 6月 | 266,913 | ▲ 15.8 | 1,808 | ▲ 21.3 |
| 7月 | 284,314 | ▲ 13.5 | 1,715 | ▲ 25.7 |
| 8月 | 217,411 | ▲ 6.4 | 1,406 | ▲ 10.1 |
| 9月 | 324,315 | 12.4 | 2,155 | 5.4 |
| 10月 | 264,587 | 17.3 | 1,809 | 18.7 |
| 11月 | 276,399 | 13.3 | 1,939 | 12.7 |
| 12月 | 254,464 | 18.7 | 1,733 | 16.9 |
| 26年1月 | 292,446 | 27.5 | 2,162 | 34.0 |

資料出所

(社)日本自動車販売協会連合会

(注1)軽自動車は除く。



⑦ 家計消費支出・物価指数

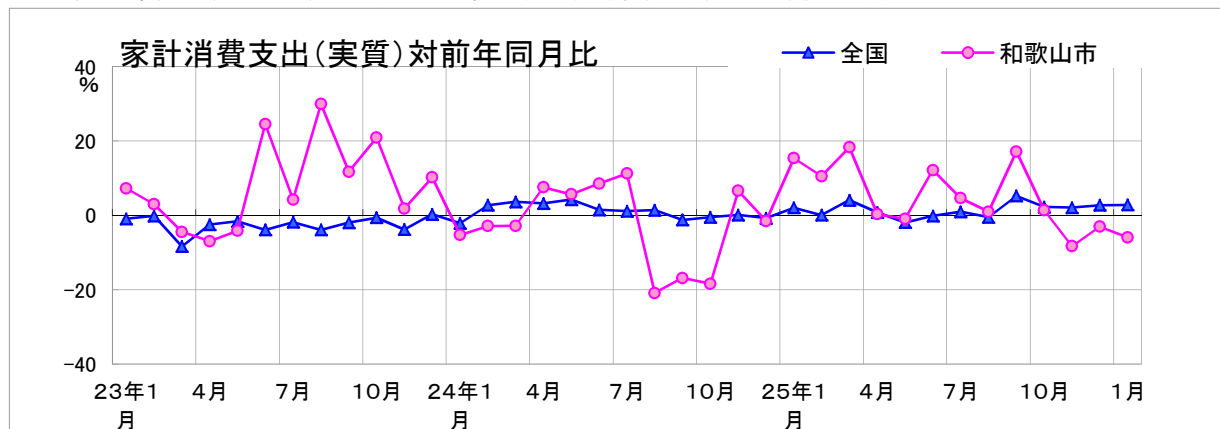
(平成22年=100)

| 年 | 全 国 | | | | 和 歌 山 市 | | | |
|-------|---------|---------|---------|-------|---------|---------|---------|-------|
| | 家計消費支出 | | 消費者物価指数 | | 家計消費支出 | | 消費者物価指数 | |
| | (千円) | 前年比 (%) | | 前年差 | (千円) | 前年比 (%) | | 前年差 |
| 平成20年 | 296.932 | ▲ 0.3 | 101.7 | 1.4 | 261.243 | 11.9 | 102.6 | 1.7 |
| 平成21年 | 291.737 | ▲ 1.7 | 100.7 | ▲ 1.0 | 260.471 | ▲ 0.3 | 100.2 | ▲ 2.4 |
| 平成22年 | 290.244 | ▲ 0.5 | 100.0 | ▲ 0.7 | 235.118 | ▲ 9.7 | 100.0 | ▲ 0.2 |
| 平成23年 | 283.061 | ▲ 2.5 | 99.7 | ▲ 0.3 | 252.829 | 7.5 | 99.7 | ▲ 0.4 |
| 平成24年 | 286.172 | 1.1 | 99.7 | ▲ 0.3 | 244.922 | ▲ 3.1 | 99.6 | ▲ 0.1 |
| 平成25年 | 290.455 | 1.5 | 100.0 | 0.3 | 258.464 | 5.5 | 100.1 | 0.5 |
| 月 | (千円) | 前年比 (%) | | 前月差 | (千円) | 前年比 (%) | | 前月差 |
| 23年1月 | 289.191 | ▲ 0.9 | 99.5 | ▲ 0.1 | 259.207 | 7.3 | 99.3 | ▲ 0.7 |
| 2月 | 260.793 | ▲ 0.1 | 99.5 | 0.0 | 241.061 | 3.0 | 99.1 | ▲ 0.2 |
| 3月 | 293.181 | ▲ 8.4 | 99.8 | 0.3 | 267.004 | ▲ 4.4 | 99.7 | 0.6 |
| 4月 | 292.559 | ▲ 2.5 | 99.9 | 0.1 | 235.945 | ▲ 6.9 | 100.1 | 0.4 |
| 5月 | 276.159 | ▲ 1.6 | 99.9 | 0.0 | 225.728 | ▲ 4.1 | 99.9 | ▲ 0.2 |
| 6月 | 265.807 | ▲ 3.9 | 99.7 | ▲ 0.2 | 229.981 | 24.6 | 99.5 | ▲ 0.4 |
| 7月 | 280.046 | ▲ 1.8 | 99.7 | 0.0 | 231.835 | 4.2 | 99.5 | 0.0 |
| 8月 | 282.008 | ▲ 3.9 | 99.9 | 0.2 | 297.378 | 29.9 | 99.7 | 0.2 |
| 9月 | 270.010 | ▲ 1.9 | 99.9 | 0.0 | 249.312 | 11.8 | 99.8 | 0.1 |
| 10月 | 285.605 | ▲ 0.6 | 100.0 | 0.1 | 274.739 | 20.9 | 99.9 | 0.1 |
| 11月 | 273.428 | ▲ 3.8 | 99.4 | ▲ 0.6 | 237.296 | 1.8 | 99.6 | ▲ 0.3 |
| 12月 | 327.949 | 0.3 | 99.4 | 0.0 | 284.461 | 10.2 | 99.7 | 0.1 |
| 24年1月 | 283.118 | ▲ 2.1 | 99.6 | 0.2 | 245.523 | ▲ 5.3 | 99.2 | ▲ 0.5 |
| 2月 | 267.895 | 2.7 | 99.8 | 0.2 | 234.143 | ▲ 2.9 | 99.3 | 0.1 |
| 3月 | 303.841 | 3.6 | 100.3 | 0.5 | 259.497 | ▲ 2.8 | 99.7 | 0.4 |
| 4月 | 301.948 | 3.2 | 100.4 | 0.1 | 253.797 | 7.6 | 99.9 | 0.2 |
| 5月 | 287.911 | 4.3 | 100.1 | ▲ 0.3 | 238.498 | 5.7 | 99.9 | 0.0 |
| 6月 | 269.810 | 1.5 | 99.6 | ▲ 0.5 | 249.680 | 8.6 | 99.6 | ▲ 0.3 |
| 7月 | 283.295 | 1.2 | 99.3 | ▲ 0.3 | 257.930 | 11.3 | 99.3 | ▲ 0.3 |
| 8月 | 286.036 | 1.4 | 99.4 | 0.1 | 235.327 | ▲ 20.9 | 100.0 | 0.7 |
| 9月 | 266.705 | ▲ 1.2 | 99.6 | 0.2 | 207.286 | ▲ 16.9 | 99.9 | ▲ 0.1 |
| 10月 | 284.238 | ▲ 0.5 | 99.6 | 0.0 | 224.251 | ▲ 18.4 | 99.9 | 0.0 |
| 11月 | 273.772 | 0.1 | 99.2 | ▲ 0.4 | 252.983 | 6.6 | 99.4 | ▲ 0.5 |
| 12月 | 325.492 | ▲ 0.7 | 99.3 | 0.1 | 280.145 | ▲ 1.5 | 98.9 | ▲ 0.5 |
| 25年1月 | 288.934 | 2.1 | 99.3 | 0.0 | 283.287 | 15.4 | 98.9 | 0.0 |
| 2月 | 268.099 | 0.1 | 99.2 | ▲ 0.1 | 258.772 | 10.5 | 98.9 | 0.0 |
| 3月 | 316.166 | 4.1 | 99.4 | 0.2 | 307.028 | 18.3 | 98.9 | 0.0 |
| 4月 | 304.382 | 0.8 | 99.7 | 0.3 | 254.804 | 0.4 | 99.1 | 0.2 |
| 5月 | 282.366 | ▲ 1.9 | 99.8 | 0.1 | 236.248 | ▲ 0.9 | 100.0 | 0.9 |
| 6月 | 269.418 | ▲ 0.1 | 99.8 | 0.0 | 280.027 | 12.2 | 100.1 | 0.1 |
| 7月 | 286.098 | 1.0 | 100.0 | 0.2 | 269.919 | 4.6 | 100.1 | 0.0 |
| 8月 | 284.646 | ▲ 0.5 | 100.3 | 0.3 | 237.632 | 1.0 | 100.6 | 0.5 |
| 9月 | 280.692 | 5.2 | 100.6 | 0.3 | 242.856 | 17.2 | 101.1 | 0.5 |
| 10月 | 290.676 | 2.3 | 100.7 | 0.1 | 227.276 | 1.3 | 101.4 | 0.3 |
| 11月 | 279.546 | 2.1 | 100.8 | 0.1 | 232.034 | ▲ 8.3 | 101.0 | ▲ 0.4 |
| 12月 | 334.433 | 2.7 | 100.9 | 0.1 | 271.687 | ▲ 3.0 | 101.0 | 0.0 |
| 26年1月 | 297.070 | 2.8 | 100.7 | ▲ 0.2 | 266.585 | ▲ 5.9 | 100.5 | ▲ 0.5 |

資料出所 総務省

※1. 家計消費支出は「2人以上の世帯」

※2. 家計消費支出前年比は前年同月との単純比較であり、物価上昇分は未調整です。



⑧ 新設住宅着工戸数

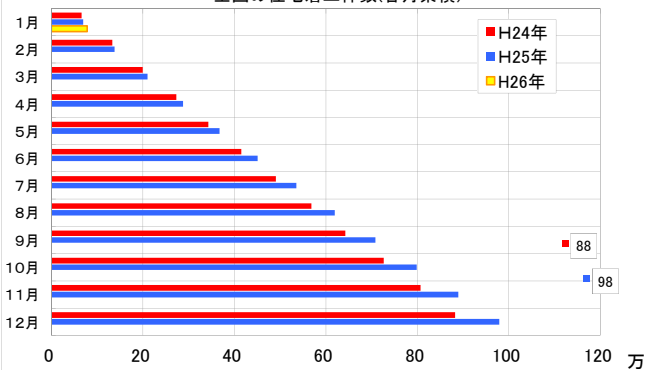
- 全国は、17ヶ月連続で対前年同月比増(12.3%)となった。
- 県は、5ヶ月連続で対前年比増(17.2%)となった。

| 年月 | 全 国 | | | | | | | | 和歌山県 | | | | | | | |
|-------|-----------|-----------|---------|---------|--------|---------|---------|-----------|---------|-------|-------|-------|------|-------|-----|-----|
| | 着工戸数 | | 持家 | 貸家 | 給与住宅 | 分譲住宅 | | | 着工戸数 | | 持家 | 貸家 | 給与住宅 | 分譲住宅 | | |
| | 前年比(%) | うちマンション除く | | | | うちマンション | 前年比(%) | うちマンション除く | うちマンション | | | | | | | |
| H20年 | 1,093,519 | 3.1 | 318,511 | 464,851 | 10,136 | 300,021 | 117,466 | 182,555 | 6,176 | 0.6 | 3,130 | 1,975 | 37 | 1,034 | 608 | 426 |
| H21年 | 788,410 | ▲27.9 | 284,626 | 321,470 | 13,473 | 168,841 | 92,163 | 76,678 | 4,784 | ▲22.5 | 2,854 | 1,311 | 54 | 565 | 563 | 2 |
| H22年 | 813,126 | 3.1 | 305,221 | 298,014 | 8,003 | 201,888 | 111,291 | 90,597 | 4,867 | 1.7 | 2,912 | 1,241 | 29 | 685 | 607 | 78 |
| H23年 | 834,117 | 2.6 | 305,626 | 285,703 | 8,217 | 234,571 | 117,816 | 116,755 | 4,825 | ▲0.9 | 2,865 | 1,280 | 150 | 530 | 530 | 0 |
| H24年 | 882,797 | 5.8 | 311,589 | 318,521 | 5,877 | 246,810 | 123,656 | 123,154 | 4,961 | 2.8 | 2,931 | 1,398 | 18 | 614 | 489 | 125 |
| H25年 | 979,683 | 11.0 | 354,772 | 356,263 | 5,060 | 263,588 | 136,332 | 127,256 | 5,637 | 13.6 | 3,513 | 1,373 | 28 | 723 | 511 | 212 |
| 23年1月 | 66,709 | 2.7 | 22,299 | 23,989 | 518 | 19,903 | 9,468 | 10,435 | 360 | ▲10.2 | 211 | 117 | 1 | 31 | 31 | 0 |
| 2月 | 62,252 | 10.1 | 22,126 | 20,840 | 442 | 18,844 | 9,424 | 9,420 | 355 | 1.7 | 249 | 63 | 1 | 42 | 42 | 0 |
| 3月 | 63,419 | ▲2.4 | 22,863 | 21,763 | 689 | 18,104 | 9,434 | 8,670 | 484 | 13.6 | 239 | 71 | 141 | 33 | 33 | 0 |
| 4月 | 66,757 | 0.3 | 23,554 | 22,158 | 722 | 20,323 | 9,511 | 10,812 | 491 | 45.7 | 264 | 199 | 0 | 28 | 28 | 0 |
| 5月 | 63,726 | 6.4 | 23,528 | 20,669 | 707 | 18,822 | 8,816 | 10,006 | 314 | ▲14.9 | 177 | 85 | 1 | 51 | 51 | 0 |
| 6月 | 72,687 | 5.8 | 26,931 | 26,023 | 643 | 19,090 | 10,278 | 8,812 | 368 | ▲18.0 | 231 | 89 | 0 | 48 | 48 | 0 |
| 7月 | 83,398 | 21.2 | 32,382 | 30,464 | 308 | 20,244 | 10,459 | 9,785 | 433 | 22.7 | 244 | 148 | 2 | 39 | 39 | 0 |
| 8月 | 81,986 | 14.0 | 31,039 | 28,372 | 812 | 21,763 | 11,069 | 10,694 | 654 | 43.1 | 350 | 227 | 0 | 77 | 77 | 0 |
| 9月 | 64,206 | ▲10.8 | 24,978 | 19,395 | 1,309 | 18,524 | 9,465 | 9,059 | 264 | ▲23.5 | 215 | 16 | 0 | 33 | 33 | 0 |
| 10月 | 67,273 | ▲5.8 | 25,581 | 22,904 | 342 | 18,446 | 9,671 | 8,775 | 321 | ▲24.5 | 193 | 73 | 0 | 55 | 55 | 0 |
| 11月 | 72,635 | ▲0.3 | 25,849 | 24,446 | 1,355 | 20,985 | 9,880 | 11,105 | 388 | ▲15.8 | 255 | 76 | 2 | 55 | 55 | 0 |
| 12月 | 69,069 | ▲7.3 | 24,496 | 24,680 | 370 | 19,523 | 10,341 | 9,182 | 393 | ▲20.6 | 237 | 116 | 2 | 38 | 38 | 0 |
| 24年1月 | 65,984 | ▲7.1 | 21,687 | 24,256 | 228 | 19,813 | 9,646 | 10,167 | 367 | 1.9 | 236 | 78 | 1 | 52 | 52 | 0 |
| 2月 | 66,928 | 7.5 | 22,462 | 22,798 | 360 | 21,308 | 10,054 | 11,254 | 326 | ▲8.2 | 196 | 99 | 0 | 31 | 31 | 0 |
| 3月 | 66,597 | 5.0 | 22,335 | 23,468 | 549 | 20,245 | 9,804 | 10,441 | 411 | ▲15.1 | 247 | 115 | 1 | 48 | 48 | 0 |
| 4月 | 73,647 | 10.3 | 24,137 | 25,823 | 718 | 22,969 | 9,235 | 13,734 | 473 | ▲3.7 | 227 | 178 | 3 | 65 | 40 | 25 |
| 5月 | 69,638 | 9.3 | 25,468 | 23,853 | 673 | 19,644 | 9,956 | 9,688 | 317 | 1.0 | 200 | 32 | 1 | 84 | 40 | 44 |
| 6月 | 72,566 | ▲0.2 | 26,971 | 26,976 | 895 | 17,724 | 10,688 | 7,036 | 504 | 37.0 | 246 | 227 | 0 | 31 | 31 | 0 |
| 7月 | 75,421 | ▲9.6 | 28,338 | 25,982 | 619 | 20,482 | 10,562 | 9,920 | 456 | 5.3 | 270 | 146 | 3 | 37 | 37 | 0 |
| 8月 | 77,500 | ▲5.5 | 28,208 | 27,616 | 448 | 21,228 | 10,966 | 10,262 | 466 | ▲28.7 | 267 | 149 | 1 | 49 | 49 | 0 |
| 9月 | 74,176 | 15.5 | 28,125 | 26,253 | 388 | 19,410 | 10,191 | 9,219 | 348 | 31.8 | 243 | 76 | 1 | 28 | 28 | 0 |
| 10月 | 84,251 | 25.2 | 28,894 | 33,939 | 354 | 21,064 | 10,730 | 10,334 | 404 | 25.9 | 240 | 80 | 1 | 83 | 27 | 56 |
| 11月 | 80,145 | 10.3 | 28,216 | 30,106 | 344 | 21,479 | 10,896 | 10,583 | 475 | 22.4 | 286 | 121 | 5 | 63 | 63 | 0 |
| 12月 | 75,944 | 10.0 | 26,748 | 27,451 | 301 | 21,444 | 10,928 | 10,516 | 414 | 5.3 | 273 | 97 | 1 | 43 | 43 | 0 |
| 25年1月 | 69,289 | 5.0 | 23,561 | 24,649 | 285 | 20,794 | 10,727 | 10,067 | 366 | ▲0.3 | 233 | 104 | 4 | 25 | 25 | 0 |
| 2月 | 68,969 | 3.0 | 22,987 | 22,257 | 487 | 23,238 | 10,195 | 13,043 | 481 | 47.5 | 303 | 75 | 5 | 98 | 39 | 59 |
| 3月 | 71,456 | 7.3 | 24,879 | 25,986 | 407 | 20,184 | 10,608 | 9,576 | 455 | 10.7 | 257 | 152 | 4 | 42 | 42 | 0 |
| 4月 | 77,894 | 5.8 | 28,357 | 27,842 | 307 | 21,388 | 10,670 | 10,718 | 450 | ▲4.9 | 278 | 133 | 0 | 39 | 39 | 0 |
| 5月 | 79,751 | 14.5 | 28,902 | 26,614 | 324 | 23,911 | 11,018 | 12,893 | 438 | 38.2 | 220 | 108 | 1 | 109 | 39 | 70 |
| 6月 | 83,704 | 15.3 | 30,699 | 30,504 | 472 | 22,029 | 11,755 | 10,274 | 458 | ▲9.1 | 300 | 124 | 1 | 33 | 33 | 0 |
| 7月 | 84,459 | 12.0 | 31,475 | 31,012 | 611 | 21,361 | 11,384 | 9,977 | 461 | 1.1 | 275 | 75 | 0 | 111 | 67 | 44 |
| 8月 | 84,343 | 8.8 | 31,379 | 29,548 | 374 | 23,042 | 12,113 | 10,929 | 412 | ▲11.6 | 285 | 86 | 5 | 36 | 36 | 0 |
| 9月 | 88,539 | 19.4 | 32,128 | 31,892 | 551 | 23,968 | 11,471 | 12,497 | 514 | 47.7 | 322 | 109 | 2 | 81 | 42 | 39 |
| 10月 | 90,226 | 7.1 | 33,967 | 35,059 | 698 | 20,502 | 11,993 | 8,509 | 556 | 37.6 | 348 | 151 | 1 | 56 | 56 | 0 |
| 11月 | 91,475 | 14.1 | 34,580 | 35,266 | 360 | 21,269 | 12,232 | 9,037 | 505 | 6.3 | 348 | 108 | 3 | 46 | 46 | 0 |
| 12月 | 89,578 | 18.0 | 31,858 | 35,634 | 184 | 21,962 | 12,166 | 9,736 | 541 | 30.7 | 344 | 148 | 2 | 47 | 47 | 0 |
| 26年1月 | 77,843 | 12.3 | 24,955 | 29,953 | 355 | 22,580 | 10,639 | 11,941 | 429 | 17.2 | 268 | 134 | 0 | 27 | 27 | 0 |

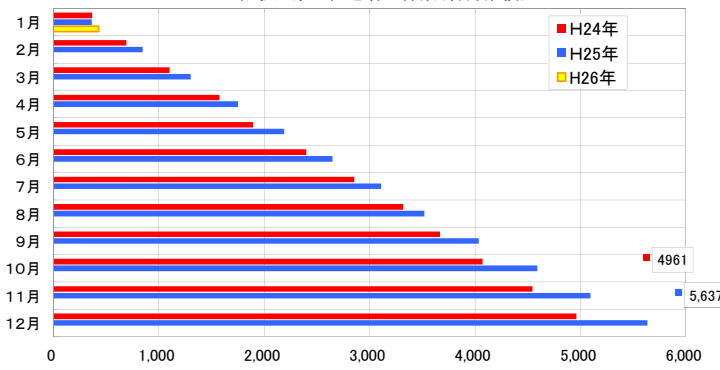
資料出所

国土交通省

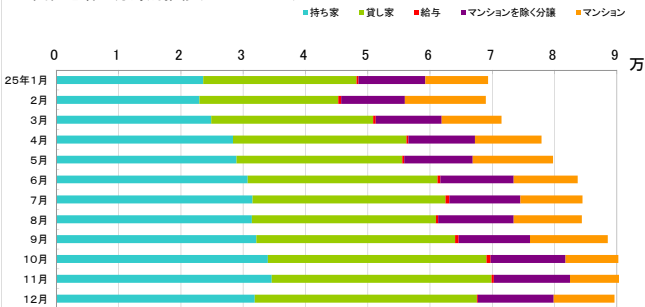
全国の住宅着工件数(各月累積)



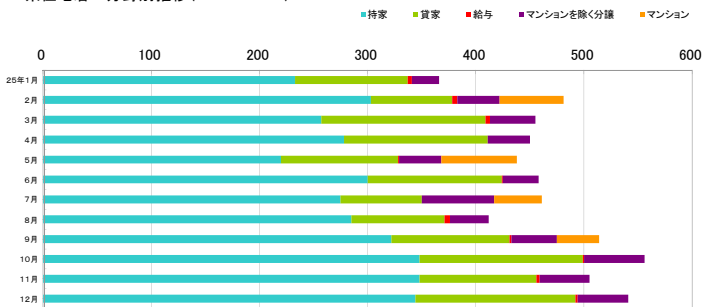
和歌山県の住宅着工件数(各月累積)



全国住宅着工分界別推移(H25. 1-12)



県住宅着工分界別推移(H25. 1-12)



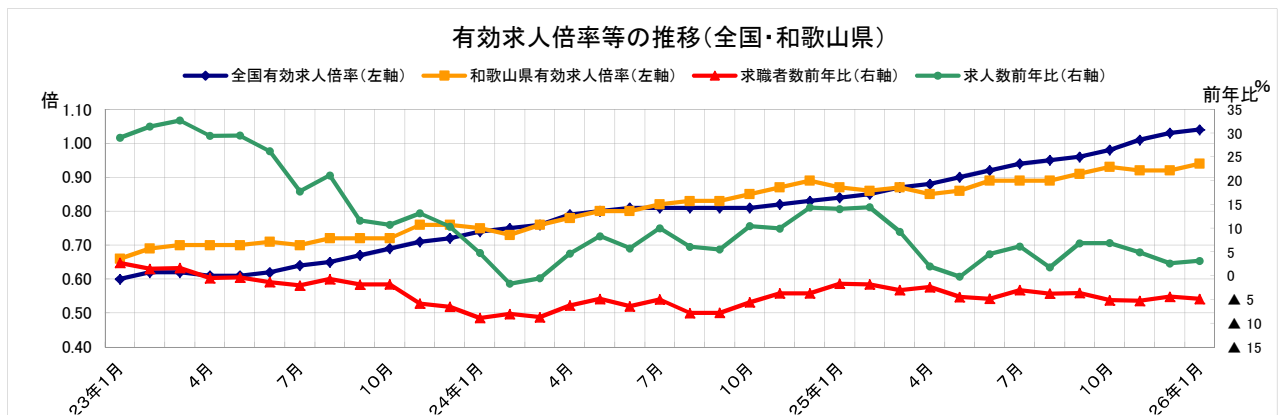
⑨ 有効求人倍率及び完全失業率

●有効求人倍率は、国は1.04倍で前月から0.01ポイント上昇、県は0.94倍で前月から0.02ポイント上昇。
 ●完全失業率(全国)は、3.7%であり前月から横ばい。

| 年月 | 有効求人倍率(季節調整済) | | | | 求職者数、求人数(原数値) | | | | 完全失業率 | |
|-------|---------------|------------|------|------------|---------------|------------|--------|------------|-------|------------|
| | 全国 | | 和歌山県 | | 和歌山県 | | | | 全国 | |
| | (倍) | 前年差 前月差 | (倍) | 前年差 前月差 | 有効求職者数 | 前年比 (%) | 有効求人数 | 前年比 (%) | (%) | 前年差 前月差 |
| 平成20年 | 0.88 | ▲ 0.16 | 0.84 | ▲ 0.06 | 15,538 | △ 3.0 | 13,020 | ▲ 9.5 | 4.0 | 0.1 |
| 平成21年 | 0.47 | ▲ 0.41 | 0.56 | ▲ 0.28 | 18,145 | 16.8 | 10,169 | ▲ 21.9 | 5.1 | 1.1 |
| 平成22年 | 0.52 | 0.05 | 0.58 | 0.02 | 18,697 | 3.0 | 10,811 | 6.3 | 5.1 | 0.0 |
| 平成23年 | 0.65 | 0.13 | 0.71 | 0.13 | 18,465 | △ 1.2 | 13,110 | 21.3 | 4.6 | △ 0.5 |
| 平成24年 | 0.80 | 0.15 | 0.81 | 0.10 | 17,274 | △ 6.5 | 13,947 | 6.4 | 4.3 | △ 0.3 |
| 平成25年 | 0.93 | 0.13 | 0.89 | 0.08 | 16,646 | △ 3.6 | 14,784 | 6.0 | 4.0 | △ 0.3 |
| 23年1月 | 0.60 | 0.01 | 0.66 | 0.02 | 17,428 | 2.7 | 12,193 | 29.0 | 4.8 | △ 0.1 |
| 2月 | 0.62 | 0.02 | 0.69 | 0.03 | 17,944 | 1.4 | 13,461 | 31.4 | 4.7 | △ 0.1 |
| 3月 | 0.62 | 0.00 | 0.70 | 0.01 | 19,542 | 1.6 | 14,289 | 32.7 | 4.7 | 0.0 |
| 4月 | 0.61 | ▲ 0.01 | 0.70 | 0.00 | 20,219 | △ 0.5 | 13,280 | 29.4 | 4.7 | 0.0 |
| 5月 | 0.61 | 0.00 | 0.70 | 0.00 | 20,182 | △ 0.4 | 12,586 | 29.5 | 4.6 | △ 0.1 |
| 6月 | 0.62 | 0.01 | 0.71 | 0.01 | 19,549 | △ 1.3 | 12,572 | 26.2 | 4.7 | 0.1 |
| 7月 | 0.64 | 0.02 | 0.70 | ▲ 0.01 | 18,689 | △ 2.1 | 12,188 | 17.7 | 4.7 | 0.0 |
| 8月 | 0.65 | 0.01 | 0.72 | 0.02 | 18,669 | △ 0.7 | 13,089 | 21.1 | 4.5 | △ 0.2 |
| 9月 | 0.67 | 0.02 | 0.72 | 0.00 | 18,628 | △ 1.9 | 13,437 | 11.6 | 4.2 | △ 0.3 |
| 10月 | 0.69 | 0.02 | 0.72 | 0.00 | 18,361 | △ 1.8 | 13,682 | 10.7 | 4.5 | 0.3 |
| 11月 | 0.71 | 0.02 | 0.76 | 0.04 | 16,989 | △ 5.9 | 13,818 | 13.1 | 4.5 | 0.0 |
| 12月 | 0.72 | 0.01 | 0.76 | 0.00 | 15,385 | △ 6.5 | 12,728 | 10.3 | 4.5 | 0.0 |
| 24年1月 | 0.74 | 0.02 | 0.75 | ▲ 0.01 | 15,878 | △ 8.9 | 12,774 | 4.8 | 4.5 | 0.0 |
| 2月 | 0.75 | 0.01 | 0.73 | ▲ 0.02 | 16,499 | △ 8.1 | 13,234 | ▲ 1.7 | 4.5 | 0.0 |
| 3月 | 0.76 | 0.01 | 0.76 | 0.03 | 17,836 | △ 8.7 | 14,212 | ▲ 0.5 | 4.5 | 0.0 |
| 4月 | 0.79 | 0.03 | 0.78 | 0.02 | 18,955 | △ 6.3 | 13,896 | 4.6 | 4.5 | 0.0 |
| 5月 | 0.80 | 0.01 | 0.80 | 0.02 | 19,196 | △ 4.9 | 13,631 | 8.3 | 4.4 | △ 0.1 |
| 6月 | 0.81 | 0.01 | 0.80 | 0.00 | 18,291 | △ 6.4 | 13,295 | 5.8 | 4.3 | △ 0.1 |
| 7月 | 0.81 | 0.00 | 0.82 | 0.02 | 17,756 | △ 5.0 | 13,405 | 10.0 | 4.3 | 0.0 |
| 8月 | 0.81 | 0.00 | 0.83 | 0.01 | 17,206 | △ 7.8 | 13,887 | 6.1 | 4.2 | △ 0.1 |
| 9月 | 0.81 | 0.00 | 0.83 | 0.00 | 17,170 | △ 7.8 | 14,180 | 5.5 | 4.3 | 0.1 |
| 10月 | 0.81 | 0.00 | 0.85 | 0.02 | 17,332 | △ 5.6 | 15,106 | 10.4 | 4.2 | △ 0.1 |
| 11月 | 0.82 | 0.01 | 0.87 | 0.02 | 16,357 | △ 3.7 | 15,189 | 9.9 | 4.2 | 0.0 |
| 12月 | 0.83 | 0.01 | 0.89 | 0.02 | 14,814 | △ 3.7 | 14,550 | 14.3 | 4.3 | 0.1 |
| 25年1月 | 0.84 | 0.01 | 0.87 | ▲ 0.02 | 15,609 | △ 1.7 | 14,565 | 14.0 | 4.2 | △ 0.1 |
| 2月 | 0.85 | 0.01 | 0.86 | ▲ 0.01 | 16,197 | △ 1.8 | 15,137 | 14.4 | 4.3 | 0.1 |
| 3月 | 0.87 | 0.02 | 0.87 | 0.01 | 17,296 | △ 3.0 | 15,525 | 9.2 | 4.1 | △ 0.2 |
| 4月 | 0.88 | 0.01 | 0.85 | ▲ 0.02 | 18,502 | △ 2.4 | 14,169 | 2.0 | 4.1 | 0.0 |
| 5月 | 0.90 | 0.02 | 0.86 | 0.01 | 18,336 | △ 4.5 | 13,604 | ▲ 0.2 | 4.1 | 0.0 |
| 6月 | 0.92 | 0.02 | 0.89 | 0.03 | 17,401 | △ 4.9 | 13,898 | 4.5 | 3.9 | △ 0.2 |
| 7月 | 0.94 | 0.02 | 0.89 | 0.00 | 17,219 | △ 3.0 | 14,231 | 6.2 | 3.8 | △ 0.1 |
| 8月 | 0.95 | 0.01 | 0.89 | 0.00 | 16,559 | △ 3.8 | 14,130 | 1.7 | 4.1 | 0.3 |
| 9月 | 0.96 | 0.01 | 0.91 | 0.02 | 16,542 | △ 3.7 | 15,147 | 6.8 | 4.0 | △ 0.1 |
| 10月 | 0.98 | 0.02 | 0.93 | 0.02 | 16,438 | △ 5.2 | 16,142 | 6.9 | 4.0 | 0.0 |
| 11月 | 1.01 | 0.03 | 0.92 | ▲ 0.01 | 15,491 | △ 5.3 | 15,936 | 4.9 | 4.0 | 0.0 |
| 12月 | 1.03 | 0.02 | 0.92 | 0.00 | 14,161 | △ 4.4 | 14,927 | 2.6 | 3.7 | △ 0.3 |
| 26年1月 | 1.04 | 0.01 | 0.94 | 0.02 | 14,848 | △ 4.9 | 15,019 | 3.1 | 3.7 | 0.0 |

※有効求人倍率の暦年数値は原数値です。

※暦年分は年平均です。



⑩ 総実労働時間・実質賃金指数(事業所規模30人以上)

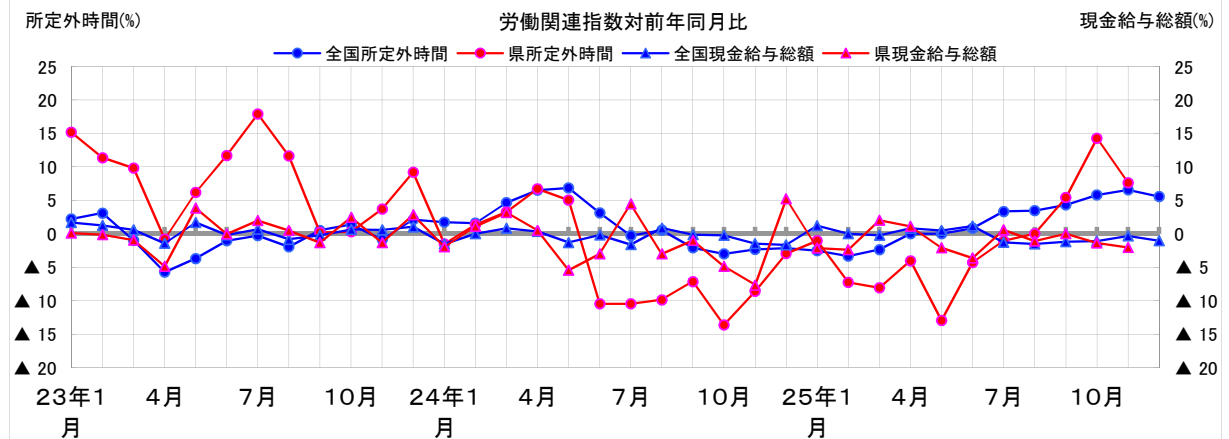
(注)事業所規模30人以上
(平成22年=100)

| 年月 | 全 国 (調査産業計) | | | | | | 和 歌 山 県 (調査産業計) | | | | | |
|-------|-------------|---------|---------|---------|--------|---------|-----------------|---------|---------|---------|--------|---------|
| | 所定内労働時間 | | 所定外労働時間 | | 現金給与総額 | | 所定内労働時間 | | 所定外労働時間 | | 現金給与総額 | |
| | | 前年比 (%) | | 前年比 (%) | | 前年比 (%) | | 前年比 (%) | | 前年比 (%) | | 前年比 (%) |
| 20年 | 100.8 | ▲1.0 | 107.6 | ▲2.8 | 101.9 | ▲2.1 | 104.4 | ▲1.2 | 105.1 | ▲15.1 | 102.1 | ▲2.9 |
| 21年 | 98.9 | ▲1.8 | 89.9 | ▲16.5 | 98.2 | ▲3.6 | 100.8 | ▲3.4 | 90.7 | ▲13.8 | 100.3 | ▲1.8 |
| 22年 | 100.0 | 1.0 | 100.0 | 11.3 | 100.0 | 1.8 | 100.0 | ▲0.8 | 100.0 | 10.4 | 100.0 | ▲0.3 |
| 23年 | 99.5 | ▲0.4 | 99.5 | ▲0.5 | 100.5 | 2.3 | 100.2 | 0.2 | 107.8 | 7.8 | 100.4 | 0.4 |
| 24年 | 100.4 | 0.9 | 100.7 | 1.2 | 99.9 | ▲0.6 | 101.8 | 1.6 | 103.3 | ▲4.2 | 99.7 | ▲0.7 |
| 23年1月 | 93.4 | ▲0.5 | 97.5 | 2.2 | 84.4 | 1.7 | 93.9 | ▲1.3 | 104.9 | 15.1 | 86.1 | 0.1 |
| 2月 | 97.0 | ▲0.3 | 100.1 | 3.1 | 82.1 | 1.2 | 98.5 | ▲1.0 | 102.9 | 11.4 | 82.3 | ▲0.1 |
| 3月 | 99.8 | ▲1.5 | 101.1 | ▲1.0 | 85.7 | 0.6 | 99.2 | ▲0.6 | 104.2 | 9.8 | 81.7 | ▲1.0 |
| 4月 | 101.8 | ▲2.4 | 98.6 | ▲5.7 | 83.9 | ▲1.4 | 102.7 | ▲1.0 | 99.8 | ▲0.8 | 82.2 | ▲4.9 |
| 5月 | 95.1 | ▲0.3 | 93.6 | ▲3.7 | 84.0 | 1.7 | 95.9 | 1.3 | 103.5 | 6.2 | 86.3 | 3.9 |
| 6月 | 104.2 | 0.4 | 96.2 | ▲1.0 | 147.0 | ▲0.2 | 105.2 | 0.8 | 111.7 | 11.7 | 159.7 | ▲0.1 |
| 7月 | 102.0 | ▲1.5 | 99.5 | ▲0.3 | 116.9 | 0.7 | 101.8 | 0.0 | 115.4 | 17.9 | 103.1 | 2.0 |
| 8月 | 99.4 | 0.8 | 95.4 | ▲2.0 | 83.3 | ▲0.8 | 100.2 | 0.4 | 113.4 | 11.6 | 86.1 | 0.5 |
| 9月 | 100.5 | ▲0.1 | 99.6 | 0.5 | 82.5 | ▲0.2 | 101.4 | ▲0.8 | 107.7 | 0.2 | 81.2 | ▲1.3 |
| 10月 | 100.0 | 0.0 | 103.1 | 1.4 | 83.2 | 0.6 | 100.6 | 1.7 | 105.7 | 0.3 | 84.2 | 2.4 |
| 11月 | 101.5 | 0.0 | 103.2 | ▲0.9 | 87.5 | 0.6 | 101.8 | 1.1 | 109.4 | 3.7 | 89.9 | ▲1.3 |
| 12月 | 99.8 | 0.0 | 106.4 | 2.1 | 185.8 | 1.0 | 100.9 | 1.4 | 115.4 | 9.2 | 182.4 | 2.8 |
| 24年1月 | 93.5 | 0.1 | 99.2 | 1.7 | 83.1 | ▲1.5 | 94.7 | 0.9 | 103.3 | ▲1.5 | 84.4 | ▲2.0 |
| 2月 | 100.9 | 4.0 | 101.7 | 1.6 | 82.1 | 0.0 | 103.0 | 4.6 | 104.3 | 1.4 | 83.2 | 1.1 |
| 3月 | 101.4 | 1.6 | 105.8 | 4.6 | 86.4 | 0.8 | 101.2 | 2.0 | 107.6 | 3.3 | 84.3 | 3.2 |
| 4月 | 102.2 | 0.4 | 105.0 | 6.5 | 84.2 | 0.4 | 103.9 | 1.2 | 106.5 | 6.7 | 82.6 | 0.5 |
| 5月 | 98.8 | 3.9 | 100.0 | 6.8 | 82.9 | ▲1.3 | 100.3 | 4.6 | 108.7 | 5.0 | 81.6 | ▲5.4 |
| 6月 | 103.6 | ▲0.6 | 99.2 | 3.1 | 146.7 | ▲0.2 | 104.7 | ▲0.5 | 100.0 | ▲10.5 | 154.9 | ▲3.0 |
| 7月 | 102.4 | 0.4 | 99.2 | ▲0.3 | 115.0 | ▲1.6 | 102.8 | 1.0 | 103.3 | ▲10.5 | 107.7 | 4.5 |
| 8月 | 99.2 | ▲0.2 | 95.9 | 0.5 | 84.0 | 0.8 | 102.8 | 2.6 | 102.2 | ▲9.9 | 83.5 | ▲3.0 |
| 9月 | 98.8 | ▲1.7 | 97.5 | ▲2.1 | 82.4 | ▲0.1 | 101.0 | ▲0.4 | 100.0 | ▲7.1 | 80.4 | ▲1.0 |
| 10月 | 101.8 | 1.8 | 100.0 | ▲3.0 | 83.0 | ▲0.2 | 101.5 | 0.9 | 91.3 | ▲13.6 | 80.1 | ▲4.9 |
| 11月 | 103.8 | 2.3 | 100.8 | ▲2.3 | 86.2 | ▲1.5 | 104.0 | 2.2 | 100.0 | ▲8.6 | 83.0 | ▲7.7 |
| 12月 | 98.6 | ▲1.2 | 104.1 | ▲2.2 | 182.7 | ▲1.7 | 101.6 | 0.7 | 112.0 | ▲2.9 | 191.9 | 5.2 |
| 25年1月 | 92.4 | ▲1.2 | 96.7 | ▲2.5 | 84.1 | 1.2 | 94.0 | ▲0.7 | 102.2 | ▲1.1 | 82.6 | ▲2.1 |
| 2月 | 96.8 | ▲4.1 | 98.3 | ▲3.3 | 82.1 | 0.0 | 98.9 | ▲4.0 | 96.7 | ▲7.3 | 81.2 | ▲2.4 |
| 3月 | 97.3 | ▲4.0 | 103.3 | ▲2.4 | 86.2 | ▲0.2 | 97.0 | ▲4.2 | 98.9 | ▲8.1 | 86.0 | 2.0 |
| 4月 | 102.5 | 0.3 | 105.0 | 0.0 | 84.9 | 0.8 | 105.0 | 1.1 | 102.2 | ▲4.0 | 83.5 | 1.1 |
| 5月 | 99.5 | 0.7 | 100.0 | 0.0 | 83.3 | 0.5 | 99.9 | ▲0.4 | 94.6 | ▲13.0 | 79.9 | ▲2.1 |
| 6月 | 101.5 | ▲2.0 | 100.0 | 0.8 | 148.4 | 1.2 | 104.4 | ▲0.3 | 95.7 | ▲4.3 | 149.3 | ▲3.6 |
| 7月 | 102.9 | 0.5 | 102.5 | 3.3 | 113.5 | ▲1.3 | 103.4 | 0.6 | 102.2 | ▲1.1 | 108.3 | 0.6 |
| 8月 | 98.6 | ▲0.6 | 99.2 | 3.4 | 82.7 | ▲1.5 | 101.7 | ▲1.1 | 102.2 | 0.0 | 82.6 | ▲1.1 |
| 9月 | 97.8 | ▲1.0 | 101.7 | 4.3 | 81.4 | ▲1.2 | 100.7 | ▲0.3 | 105.4 | 5.4 | 80.4 | 0.0 |
| 10月 | 101.5 | ▲0.3 | 105.8 | 5.8 | 82.1 | ▲1.1 | 102.2 | 0.7 | 104.3 | 14.2 | 79.0 | ▲1.4 |
| 11月 | 101.9 | ▲1.8 | 107.4 | 6.5 | 85.9 | ▲0.3 | 103.4 | ▲0.6 | 107.6 | 7.6 | 81.3 | ▲2.0 |
| 12月 | 98.3 | ▲0.3 | 109.9 | 5.6 | 180.8 | ▲1.0 | - | - | - | - | - | - |

資料出所

厚生労働省

県調査統計課



内閣府「月例経済報告」による景気判断(H24. 3~H26. 2)

基調判断と主要項目判断は、以下のとおり

| 時期 | 基調判断 | 企業収益 | 設備投資 | 雇用情勢 | 個人消費 | 住宅建設 | 輸出 | 生産 |
|--------|------|------|------|------|------|------|----|----|
| 3月 | → | → | ↑ | → | ↑ | → | → | → |
| 4月 | → | → | → | → | → | ↑ | → | → |
| 5月 | ↑ | ↑ | → | ↑ | ↑ | → | ↑ | → |
| 6月 | → | ↑ | ↑ | → | → | ↑ | → | → |
| 7月 | → | → | → | → | → | → | → | → |
| 8月 | ↓ | → | → | ↑ | ↓ | ↓ | ↓ | ↓ |
| 9月 | ↓ | ↓ | ↓ | → | ↓ | → | → | ↓ |
| 10月 | ↓ | → | → | → | → | → | → | ↓ |
| 11月 | ↓ | ↓ | ↓ | ↓ | ↓ | → | → | → |
| 12月 | → | ↓ | ↓ | → | ↑ | ↑ | ↓ | ↑ |
| 25年 1月 | ↑ | → | → | → | ↑ | → | → | ↑ |
| 2月 | ↑ | ↑ | → | → | ↑ | → | → | ↑ |
| 3月 | ↑ | ↑ | ↑ | ↑ | → | → | → | ↑ |
| 4月 | → | → | → | → | ↑ | → | ↑ | → |
| 5月 | ↑ | ↑ | → | → | → | → | ↑ | ↑ |
| 6月 | ↑ | ↑ | → | ↑ | → | ↑ | ↑ | ↑ |
| 7月 | ↑ | → | ↑ | → | → | ↑ | → | ↑ |
| 8月 | → | → | → | ↑ | → | → | → | → |
| 9月 | ↑ | → | ↑ | → | ↓ | → | ↓ | → |
| 10月 | → | → | → | → | → | → | ↓ | → |
| 11月 | → | ↑ | → | → | → | → | ↓ | → |
| 12月 | → | ↑ | → | → | ↑ | → | → | → |
| 26年 1月 | ↑ | → | ↑ | → | ↑ | → | → | → |
| 2月 | → | → | → | ↑ | → | → | ↑ | → |