

# 和歌山県の経済動向について

平成25年11月

<http://www.pref.wakayama.lg.jp/prefg/060100/index.html>

商工観光労働総務課 政策班

内閣府は、平成25年11月22日に発表した月例経済報告において、景気の基調判断を「景気は、緩やかに回復しつつある。」と前月から据え置いた。

個別項目では、企業収益が上方修正したが、輸出が下方修正となった。

なお、景気の先行きについては、「輸出が持ち直しに向かい、各種政策の効果が発現するなかで、家計所得や投資の増加傾向が続き、景気回復の動きが確かなものとなることが期待される。また、消費税率引上げに伴う駆け込み需要も見込まれる。ただし、海外景気の下振れが、引き続き我が国の景気を下押しするリスクとなっている。」とした。

県内の経済状況については、

- 生産動向において、鉱工業生産指数(9月)が3ヶ月ぶりに前月を上回った。
- 消費動向においては、新車登録台数(10月)が2ヶ月連続で前年を上回った。大型小売店販売額(9月)は、全店ベースでは12ヶ月連続で前年を下回り、既存店ベースでは3ヶ月連続で前年を下回った。
- 雇用動向においては、有効求人倍率(10月)が全国は0.98倍(前月から0.03ポイント上昇)に対し、県は0.96倍(前月から0.04ポイント上昇)となった。(順位は全国では22位に、近畿では2位であった。)

| 項目  | 月                | 全国   | 前年<br>同月比            | 和歌山県  | 前年<br>同月比            |     |
|---|------------------|--|----------------------|---|----------------------|-----|
| 景気動向指数<br>(CI一致指数)                              | 9                | 108.4<br>2ヶ月ぶりに前月を上回る。                                 | /                    | 81.6 (8月)<br>5ヶ月ぶりに前月を下回る。                          | /                    |     |
| 企業倒産  | 10               | 959 件<br>1,553 億円                                      | △ 7.3 %<br>△ 35.0 %  | 8 件<br>1.5 億円                                       | △ 20.0 %<br>△ 60.9 % |     |
| 鉱工業生産指数<br>(季節調整済指数)                            | 9                | 98.2<br>2ヶ月ぶりに前月を上回る。                                  | (前月比)<br>1.2 %       | P104.7<br>3ヶ月ぶりに前月を上回る。                             | (前月比)<br>3.3 %       |     |
| 公共工事請負契約額                                       | 9                | 18,916 億円<br>8ヶ月連続で前年を上回る。                             | 44.6 %               | 354 億円<br>5ヶ月連続で前年を上回る。                             | 14.5 %               |     |
| 大型小売店販売額  | 9                | 15,059 億円<br>全店 : 2ヶ月連続で前年を上回る。<br>既存店 : 3ヶ月ぶりに前年を上回る。 | 1.7 %<br>0.7 %       | 94 億円<br>全店 : 12ヶ月連続で前年を下回る。<br>既存店 : 3ヶ月連続で前年を下回る。 | ▲ 3.1 %<br>▲ 1.1 %   |     |
| 新車登録台数  | 10               | 264,587 台<br>2ヶ月連続で前年を上回る。                             | 17.3 %               | 1,809 台<br>2ヶ月連続で前年を上回る。                            | 18.7 %               |     |
| 新設住宅着工数   | 10               | 90,226 戸<br>14ヶ月連続で前年を上回る。                             | 7.1 %                | 556 戸<br>2ヶ月連続で前年を上回る。                              | 37.6 %               |     |
| 有効求人倍率  | 10               | 0.98 倍<br>前月から0.03ポイント上昇。                              | (前月差)<br>0.03        | 0.96 倍<br>前月から0.04ポイント上昇。                           | (前月差)<br>0.04        |     |
| 完全失業率   | 10               | 4.0 %<br>前月から横ばい。                                      | (前月差)<br>0.0 %       | /   | /                    |     |
| 所定外労働時間指数                                       | 9                | 101.7<br>4ヶ月連続で前年を上回る。                                 | 4.3 %                | 102.2 (8月)<br>前年と同じ。                                | 0.0 %                |     |
| 現金給与総額指数  | 9                | 82.7 (8月)<br>81.4 (9月)<br>3ヶ月連続で前年を下回る。                | ▲ 1.5 %<br>▲ 1.2 %   | 82.6 (8月)<br>—<br>2ヶ月ぶりに前年を下回る。(8月)                 | ▲ 1.1 %<br>—         |     |
| 企業業況判断指数  | ◇ 日銀短観(中小企業全産業)  |  | ◇ 景気動向調査(和歌山社会経済研究所) |   |                      |     |
| ◇和歌山<br>『景気動向調査<br>県内の自社景況BSI』<br>(財)和歌山社会経済研究所 | 20年 10 ~ 12 月期   | -28  | ▲ 7                  | 21年 10 ~ 12 月期                                      | -46                  | ▲ 2 |
|   | 21年 1 ~ 3 月期 ※   | -47  | ▲ 19                 | 21年 1 ~ 3 月期 ※                                      | -52                  | ▲ 6 |
|   | 4 ~ 6 月期         | -49  | ▲ 2                  | 4 ~ 6 月期  | -50                  | 2   |
|   | 7 ~ 9 月期         | -43  | 6                    | 7 ~ 9 月期  | -47                  | 3   |
|   | 10 ~ 12 月期       | -37  | 6                    | 10 ~ 12 月期  | -42                  | 5   |
|   | 22年 1 ~ 3 月期     | -31  | 6                    | 22年 1 ~ 3 月期  | -34                  | 8   |
|   | 4 ~ 6 月期         | -23  | 8                    | 4 ~ 6 月期  | -30                  | 4   |
|   | 7 ~ 9 月期         | -18  | 5                    | 7 ~ 9 月期  | -23                  | 7   |
|   | 10 ~ 12 月期       | -18  | 0                    | 10 ~ 12 月期  | -23                  | 0   |
|   | 23年 1 ~ 3 月期     | -15  | 3                    | 23年 1 ~ 3 月期  | -18                  | 5   |
|   | 4 ~ 6 月期         | -24  | ▲ 9                  | 4 ~ 6 月期  | -27                  | ▲ 9 |
|   | 7 ~ 9 月期         | -16  | 8                    | 7 ~ 9 月期  | -19                  | 8   |
|   | 10 ~ 12 月期       | -12  | 4                    | 10 ~ 12 月期  | -20                  | ▲ 1 |
|   | 24年 1 ~ 3 月期     | -10  | 2                    | 24年 1 ~ 3 月期  | -19                  | 1   |
|   | 4 ~ 6 月期         | -10  | 0                    | 4 ~ 6 月期  | -15                  | 4   |
|   | 7 ~ 9 月期         | -11  | ▲ 1                  | 7 ~ 9 月期  | -15                  | 0   |
|   | 10 ~ 12 月期       | -14  | ▲ 3                  | 10 ~ 12 月期  | -14                  | 1   |
|   | 25年 1 ~ 3 月期     | -12  | 2                    | 25年 1 ~ 3 月期  | -7                   | 7   |
|   | 4 ~ 6 月期         | -8   | 4                    | 4 ~ 6 月期  | -7                   | 0   |
|   | 7 ~ 9 月期         | -4   | 4                    | 7 ~ 9 月期  | -4                   | 3   |
|   | 10 ~ 12 月期 (見通し) | -3   | 1                    | 10 ~ 12 月期 (見通し)                                    | 3                    | 7   |
|   | ※(景気の谷)からの改善幅    | 43   |                      | ※(景気の谷)からの改善幅                                       | 48                   |     |

注1: △および▲はマイナスを意味し、△は改善、▲は悪化を意味します。 注2: Pは速報値を表します。

# ① 景気動向指数

(※全国は22年基準、和歌山県は17年基準)

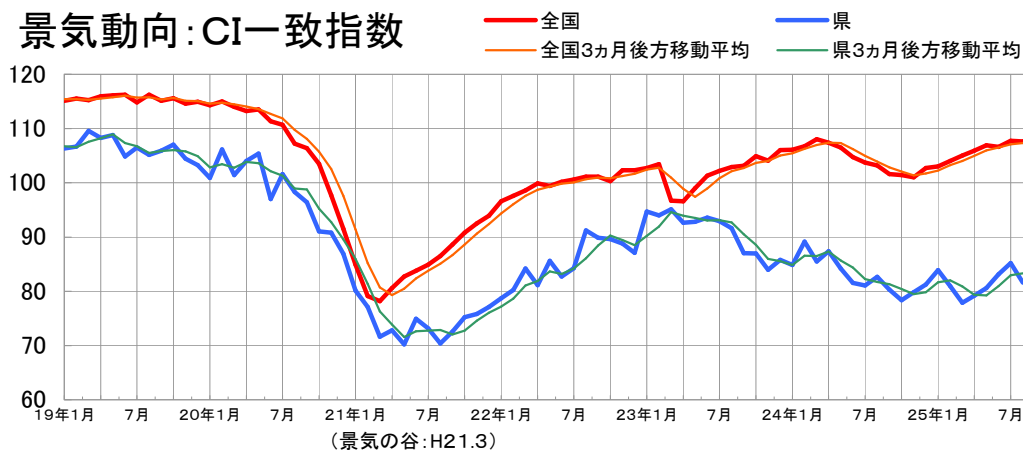
| 年月    | 全国          |       |       |       | 和歌山県        |           |      |
|-------|-------------|-------|-------|-------|-------------|-----------|------|
|       | CI(H22=100) |       |       | DI    | CI(H17=100) |           | DI   |
|       | 先行指数        | 一致指数  | 遅行指数  | 一致指数  | 一致指数        | 3ヶ月後方移動平均 | 一致指数 |
| 平成19年 | 109.5       | 115.4 | 135.5 | 56.8  | 106.4       | —         | 58.3 |
| 平成20年 | 99.1        | 108.2 | 127.7 | 20.5  | 98.3        | —         | 33.3 |
| 平成21年 | 87.0        | 85.5  | 102.8 | 60.6  | 74.3        | —         | 40.5 |
| 平成22年 | 100.0       | 100.0 | 100.0 | 72.0  | 85.3        | —         | 70.2 |
| 平成23年 | 101.7       | 101.9 | 103.3 | 58.7  | 90.9        | —         | 54.8 |
| 平成24年 | 102.2       | 104.4 | 107.4 | 44.3  | 83.0        | —         | 45.2 |
| 22年7月 | 100.8       | 100.6 | 101.6 | 45.5  | 84.2        | 84.2      | 42.9 |
| 8月    | 100.7       | 101.1 | 100.9 | 63.6  | 91.2        | 86.1      | 71.4 |
| 9月    | 100.1       | 101.1 | 101.2 | 54.5  | 89.9        | 88.4      | 71.4 |
| 10月   | 99.8        | 100.3 | 102.0 | 54.5  | 89.6        | 90.2      | 71.4 |
| 11月   | 100.9       | 102.3 | 101.4 | 81.8  | 88.8        | 89.4      | 28.6 |
| 12月   | 101.4       | 102.3 | 101.1 | 72.7  | 87.1        | 88.5      | 42.9 |
| 23年1月 | 102.3       | 102.7 | 102.1 | 81.8  | 94.7        | 90.2      | 85.7 |
| 2月    | 103.3       | 103.4 | 103.4 | 72.7  | 94.0        | 91.9      | 85.7 |
| 3月    | 100.5       | 96.7  | 101.5 | 9.1   | 95.1        | 94.6      | 85.7 |
| 4月    | 98.4        | 96.6  | 103.2 | 9.1   | 92.6        | 93.9      | 57.1 |
| 5月    | 99.4        | 99.0  | 102.6 | 0.0   | 92.8        | 93.5      | 57.1 |
| 6月    | 101.9       | 101.3 | 102.4 | 86.4  | 93.6        | 93.0      | 57.1 |
| 7月    | 103.6       | 102.2 | 102.3 | 100.0 | 92.9        | 93.1      | 42.9 |
| 8月    | 103.0       | 102.9 | 102.9 | 90.9  | 91.6        | 92.7      | 57.1 |
| 9月    | 102.0       | 103.1 | 104.7 | 54.5  | 87.0        | 90.5      | 28.6 |
| 10月   | 102.1       | 104.9 | 103.3 | 72.7  | 86.9        | 88.5      | 42.9 |
| 11月   | 101.7       | 104.1 | 104.9 | 45.5  | 83.9        | 86.0      | 14.3 |
| 12月   | 101.9       | 106.0 | 106.3 | 81.8  | 85.8        | 85.5      | 42.9 |
| 24年1月 | 102.8       | 106.1 | 105.3 | 81.8  | 84.8        | 84.8      | 28.6 |
| 2月    | 104.4       | 106.7 | 107.0 | 72.7  | 89.1        | 86.6      | 71.4 |
| 3月    | 104.5       | 108.0 | 107.3 | 86.4  | 85.5        | 86.5      | 42.9 |
| 4月    | 104.3       | 107.4 | 107.3 | 63.6  | 87.4        | 87.3      | 71.4 |
| 5月    | 103.7       | 106.5 | 107.8 | 45.5  | 84.2        | 85.7      | 42.9 |
| 6月    | 102.4       | 104.7 | 107.9 | 9.1   | 81.5        | 84.3      | 28.6 |
| 7月    | 101.4       | 103.7 | 107.3 | 9.1   | 81.0        | 82.2      | 28.6 |
| 8月    | 101.2       | 103.2 | 107.5 | 9.1   | 82.6        | 81.7      | 57.1 |
| 9月    | 100.2       | 101.6 | 106.9 | 13.6  | 80.3        | 81.3      | 57.1 |
| 10月   | 100.3       | 101.4 | 108.1 | 31.8  | 78.4        | 80.4      | 14.3 |
| 11月   | 99.9        | 101.0 | 107.7 | 27.3  | 79.8        | 79.5      | 42.9 |
| 12月   | 100.9       | 102.7 | 108.6 | 81.8  | 81.2        | 79.8      | 57.1 |
| 25年1月 | 103.4       | 103.0 | 108.1 | 72.7  | 83.9        | 81.7      | 85.7 |
| 2月    | 105.7       | 104.0 | 108.1 | 81.8  | 80.9        | 82.0      | 57.1 |
| 3月    | 106.6       | 105.0 | 109.9 | 81.8  | 77.9        | 80.9      | 42.9 |
| 4月    | 107.9       | 105.9 | 110.1 | 81.8  | 79.2        | 79.3      | 28.6 |
| 5月    | 110.4       | 106.9 | 111.3 | 90.9  | 80.6        | 79.2      | 42.9 |
| 6月    | 107.3       | 106.6 | 112.0 | 54.5  | 83.1        | 81.0      | 71.4 |
| 7月    | 107.9       | 107.7 | 113.1 | 80.0  | 85.2        | 83.0      | 71.4 |
| 8月    | 106.8       | 107.6 | 114.0 | 40.0  | 81.6        | 83.3      | 57.1 |
| 9月    | 109.2       | 108.4 | 114.0 | 80.0  | —           | —         | —    |

資料出所

内閣府

県調査統計課

## 景気動向:CI一致指数



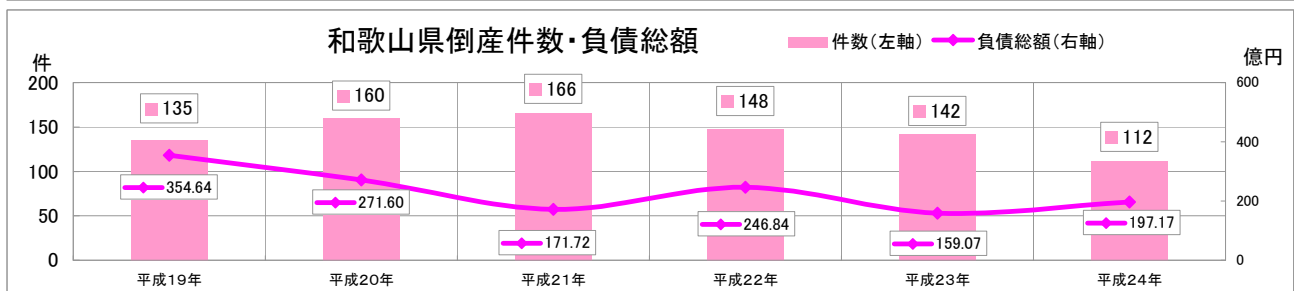
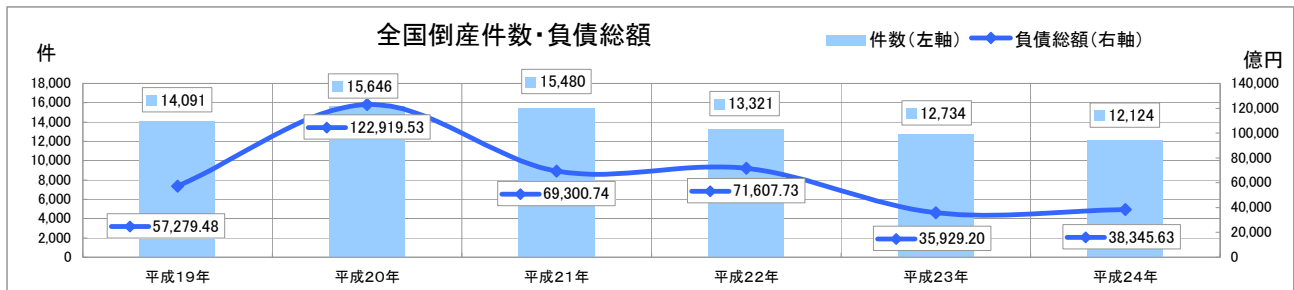
## ②企業倒産件数

| 年     | 全国     |         |            |         | 和歌山県 |         |         |         |        |          |        |
|-------|--------|---------|------------|---------|------|---------|---------|---------|--------|----------|--------|
|       | 件数     | 前年比 (%) | 金額 (億円)    | 前年比 (%) | 件数   | 前年比 (%) | 金額 (億円) | 前年比 (%) | うち大型倒産 |          |        |
|       |        |         |            |         |      |         |         |         | 件数     | 負債額 (億円) | 占率 (%) |
| 平成19年 | 14,091 | 6.4     | 57,279.48  | 4.1     | 135  | 64.6    | 354.64  | 121.4   | 1      | 150.00   | 42.3   |
| 平成20年 | 15,646 | 11.0    | 122,919.53 | 114.6   | 160  | 18.5    | 271.60  | △ 23.4  | 0      | 0.00     | -      |
| 平成21年 | 15,480 | △ 1.1   | 69,300.74  | △ 43.6  | 166  | 3.8     | 171.72  | △ 36.8  | 0      | 0.00     | -      |
| 平成22年 | 13,321 | △ 13.9  | 71,607.73  | 3.3     | 148  | △ 10.8  | 246.84  | 43.7    | 1      | 101.50   | 41.1   |
| 平成23年 | 12,734 | △ 4.4   | 35,929.20  | △ 49.8  | 142  | △ 4.1   | 159.07  | △ 35.6  | 0      | 0.00     | -      |
| 平成24年 | 12,124 | △ 4.8   | 38,345.63  | 6.7     | 112  | △ 21.1  | 197.17  | 24.0    | 0      | 0.00     | -      |

| 年   | 月   | 全国    |           |           |           | 和歌山県 |           |         |           | 備考 |
|-----|-----|-------|-----------|-----------|-----------|------|-----------|---------|-----------|----|
|     |     | 件数    | 前年同月比 (%) | 金額 (億円)   | 前年同月比 (%) | 件数   | 前年同月比 (%) | 金額 (億円) | 前年同月比 (%) |    |
| 22年 | 7月  | 1,066 | △ 23.0    | 2,753.33  | △ 25.7    | 11   | △ 31.2    | 3.08    | △ 62.4    |    |
|     | 8月  | 1,064 | △ 14.2    | 1,889.20  | △ 33.5    | 10   | 25.0      | 15.44   | 437.9     |    |
|     | 9月  | 1,102 | △ 4.5     | 14,180.25 | 359.2     | 11   | △ 64.5    | 5.42    | △ 76.9    |    |
|     | 10月 | 1,136 | △ 9.9     | 5,200.50  | 79.1      | 13   | 30.0      | 7.93    | 152.5     |    |
|     | 11月 | 1,061 | △ 6.2     | 2,738.30  | △ 60.5    | 15   | 114.2     | 20.00   | 458.6     |    |
|     | 12月 | 1,102 | △ 2.9     | 2,464.80  | △ 16.6    | 13   | 62.5      | 2.05    | △ 77.0    |    |
| 23年 | 1月  | 1,041 | △ 2.0     | 2,363.97  | △ 90.9    | 8    | △ 20.0    | 2.67    | △ 91.6    |    |
|     | 2月  | 987   | △ 9.4     | 4,101.88  | △ 6.5     | 11   | 22.2      | 4.16    | △ 20.7    |    |
|     | 3月  | 1,183 | △ 9.9     | 2,702.44  | △ 13.0    | 22   | 69.2      | 7.71    | 14.2      |    |
|     | 4月  | 1,076 | △ 6.7     | 2,795.67  | 3.5       | 14   | 7.6       | 36.80   | △ 64.8    |    |
|     | 5月  | 1,071 | 4.8       | 2,526.74  | △ 23.7    | 16   | 6.6       | 3.01    | △ 72.3    |    |
|     | 6月  | 1,165 | 1.4       | 2,163.53  | △ 23.7    | 15   | 0.0       | 4.22    | △ 87.2    |    |
|     | 7月  | 1,081 | 1.4       | 2,209.12  | △ 19.7    | 5    | △ 54.5    | 3.43    | 11.3      |    |
|     | 8月  | 1,026 | △ 3.5     | 7,940.45  | 320.3     | 11   | 10.0      | 68.54   | 343.9     |    |
|     | 9月  | 1,001 | △ 9.1     | 2,123.12  | △ 85.0    | 10   | △ 9.0     | 15.16   | 179.7     |    |
|     | 10月 | 976   | △ 14.0    | 1,558.83  | △ 70.0    | 8    | △ 38.4    | 4.07    | △ 48.6    |    |
|     | 11月 | 1,095 | 3.2       | 1,876.75  | △ 31.4    | 13   | △ 13.3    | 7.35    | △ 63.2    |    |
|     | 12月 | 1,032 | △ 6.3     | 3,566.70  | 44.7      | 9    | △ 30.7    | 1.95    | △ 4.8     |    |
| 24年 | 1月  | 985   | △ 5.3     | 3,493.55  | 47.7      | 6    | △ 25.0    | 10.80   | 304.4     |    |
|     | 2月  | 1,038 | 5.1       | 6,312.63  | 53.8      | 8    | △ 27.2    | 5.81    | 39.6      |    |
|     | 3月  | 1,161 | △ 1.8     | 3,339.31  | 23.5      | 14   | △ 36.3    | 9.80    | 27.1      |    |
|     | 4月  | 1,004 | △ 6.6     | 2,289.59  | △ 18.1    | 5    | △ 64.2    | 0.95    | △ 97.4    |    |
|     | 5月  | 1,148 | 7.1       | 2,825.58  | 11.8      | 11   | △ 31.2    | 33.73   | 1020.5    |    |
|     | 6月  | 975   | △ 16.3    | 1,816.01  | △ 16.0    | 11   | △ 26.6    | 9.30    | 120.3     |    |
|     | 7月  | 1,026 | △ 5.0     | 7,241.00  | 227.7     | 8    | 60.0      | 11.20   | 226.5     |    |
|     | 8月  | 967   | △ 5.7     | 2,166.34  | △ 72.7    | 9    | △ 18.1    | 22.09   | △ 67.7    |    |
|     | 9月  | 931   | △ 6.9     | 1,746.26  | △ 17.7    | 10   | 0.0       | 55.70   | 267.4     |    |
|     | 10月 | 1,035 | 6.0       | 2,393.54  | 53.5      | 10   | 25.0      | 3.89    | △ 4.4     |    |
|     | 11月 | 964   | △ 11.9    | 2,638.36  | 40.5      | 12   | △ 7.6     | 4.60    | △ 37.4    |    |
|     | 12月 | 890   | △ 13.7    | 2,083.46  | △ 41.5    | 8    | △ 11.1    | 29.30   | 1402.5    |    |
| 25年 | 1月  | 934   | △ 5.1     | 2,246.15  | △ 35.7    | 8    | 33.3      | 1.20    | △ 88.8    |    |
|     | 2月  | 916   | △ 11.7    | 1,719.71  | △ 72.7    | 10   | 25.0      | 6.90    | 18.7      |    |
|     | 3月  | 929   | △ 19.9    | 1,591.10  | △ 52.3    | 9    | △ 35.7    | 6.10    | △ 37.7    |    |
|     | 4月  | 899   | △ 10.4    | 6,859.87  | 199.6     | 5    | 0.0       | 2.30    | 142.1     |    |
|     | 5月  | 1,045 | △ 8.9     | 1,733.30  | △ 38.6    | 8    | △ 27.2    | 4.23    | △ 87.4    |    |
|     | 6月  | 897   | △ 8.0     | 3,837.40  | 111.2     | 9    | △ 18.1    | 3.47    | △ 62.6    |    |
|     | 7月  | 1,025 | 0.0       | 1,995.63  | △ 72.4    | 11   | 37.5      | 35.96   | 221.0     |    |
|     | 8月  | 819   | △ 15.3    | 1,662.59  | △ 23.2    | 6    | △ 33.3    | 20.15   | △ 8.7     |    |
|     | 9月  | 820   | △ 11.9    | 1,902.02  | 8.9       | 8    | △ 20.0    | 17.09   | △ 69.3    |    |
|     | 10月 | 959   | △ 7.3     | 1,553.45  | △ 35.0    | 8    | △ 20.0    | 1.52    | △ 60.9    |    |

注1) 和歌山県の大規模倒産は、負債総額100億円以上の金額としています。

東京商工リサーチ和歌山支店調べ

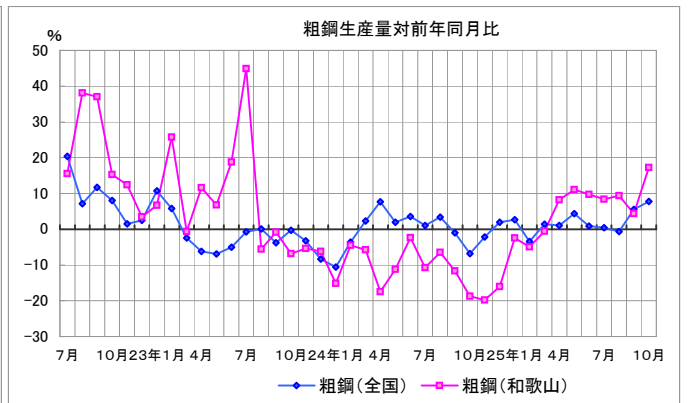
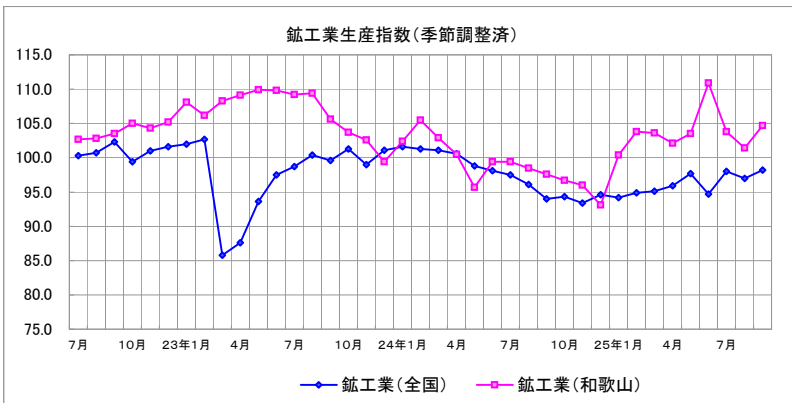


### ③ 鉱工業生産指数(製造工業)及び粗鋼生産量

| 年月    | 鉱工業生産指数     |        |        |        |               |        |        |        |       |       |       |      | 粗鋼生産量 |       |         |        |       |        |
|-------|-------------|--------|--------|--------|---------------|--------|--------|--------|-------|-------|-------|------|-------|-------|---------|--------|-------|--------|
|       | 全国(H22=100) |        |        |        | 和歌山県(H17=100) |        |        |        |       |       |       |      | 全国    |       | 和歌山     |        |       |        |
|       | 季節調整指数      | 前月比(%) | 原指数    | 前年比(%) | 季節調整指数        | 前月比(%) | 原指数    | 前年比(%) | 鉄鋼    | 機械    | 化学    | 石油石炭 | 繊維    | 食料品   | 千トン     | 前年比(%) | 千トン   | 前年比(%) |
| H19年  | —           | —      | 107.4  | 2.8    | —             | —      | 106.2  | 5.3    | 104.9 | 133.1 | 99.6  | 94.0 | 85.3  | 94.0  | 120,203 | 3.4    | 4,220 | 4.0    |
| H20年  | —           | —      | 110.7  | —      | —             | —      | 104.1  | ▲2.0   | 106.8 | 129.0 | 94.9  | 86.4 | 83.1  | 77.6  | 118,739 | ▲1.2   | 4,240 | 0.5    |
| H21年  | —           | —      | 86.5   | ▲21.9  | —             | —      | 85.5   | ▲17.9  | 76.7  | 86.0  | 101.7 | 86.6 | 65.1  | 77.7  | 87,534  | ▲26.3  | 3,591 | ▲15.3  |
| H22年  | —           | —      | 100    | 15.6   | —             | —      | 101.7  | 18.9   | 94.3  | 129.0 | 104.1 | 92.3 | 84.2  | 81.9  | 109,599 | 25.2   | 4,499 | 25.3   |
| H23年  | —           | —      | 97.2   | ▲2.8   | —             | —      | 107.1  | 5.3    | 100.5 | 144.0 | 109.1 | 85.7 | 84.9  | 82.5  | 107,601 | ▲1.8   | 4,747 | 5.5    |
| H24年  | —           | —      | 97.8   | 0.6    | —             | —      | 98.9   | ▲7.7   | 95.1  | 120.0 | 105.3 | 85.8 | 71.2  | 85.7  | 107,235 | ▲0.3   | 4,188 | ▲11.8  |
| 22年7月 | 100.3       | 1.1    | 104.8  | 14.8   | 102.7         | 0.1    | 102.2  | 16.5   | 92.7  | 122.9 | 101.2 | 95.3 | 79.8  | 87.0  | 9,223   | 20.4   | 276   | 15.6   |
| 8月    | 100.7       | 0.4    | 95.7   | 16.3   | 102.8         | 0.1    | 98.7   | 29.4   | 98.1  | 131.0 | 103.0 | 90.3 | 82.2  | 90.8  | 8,898   | 7.1    | 408   | 38.1   |
| 9月    | 102.3       | 1.6    | 108.4  | 12.9   | 103.5         | 0.7    | 105.3  | 25.5   | 102.2 | 136.5 | 102.9 | 91.4 | 88.5  | 83.2  | 9,236   | 11.7   | 399   | 37.0   |
| 10月   | 99.4        | ▲2.8   | 100.3  | 4.8    | 105.0         | 1.4    | 109.3  | 13.1   | 96.8  | 142.4 | 104.3 | 84.9 | 90.4  | 76.8  | 9,506   | 8.0    | 436   | 15.3   |
| 11月   | 101.0       | 1.6    | 103.2  | 6.8    | 104.3         | ▲0.7   | 108.8  | 15.1   | 92.4  | 148.6 | 105.0 | 90.4 | 101.0 | 77.0  | 8,987   | 1.5    | 406   | 12.4   |
| 12月   | 101.6       | 0.6    | 102.9  | 5.4    | 105.2         | 0.9    | 107.0  | 14.4   | 92.6  | 145.7 | 111.8 | 95.0 | 107.4 | 77.7  | 9,172   | 2.5    | 406   | 3.5    |
| 23年1月 | 102.0       | 0.4    | 92.6   | 4.3    | 108.1         | 2.8    | 97.5   | 13.4   | 99.6  | 146.2 | 106.8 | 88.4 | 103.8 | 81.9  | 9,655   | 10.7   | 431   | 6.7    |
| 2月    | 102.7       | 0.7    | 98.5   | 4.0    | 106.2         | ▲1.8   | 100.7  | 7.2    | 102.0 | 147.5 | 97.7  | 86.2 | 97.8  | 82.6  | 8,936   | 5.8    | 372   | 25.8   |
| 3月    | 85.8        | ▲16.5  | 94.4   | ▲13.3  | 108.3         | 2.0    | 116.4  | 11.5   | 96.4  | 161.9 | 107.6 | 83.4 | 84.5  | 81.8  | 9,113   | ▲2.4   | 406   | ▲0.7   |
| 4月    | 87.6        | 2.1    | 83.3   | ▲13.4  | 109.1         | 0.7    | 106.0  | ▲1.0   | 102.1 | 160.2 | 109.4 | 78.7 | 91.0  | 87.5  | 8,433   | ▲6.2   | 417   | 11.6   |
| 5月    | 93.6        | 6.8    | 87.4   | ▲5.1   | 109.9         | 0.7    | 111.3  | 9.2    | 100.5 | 163.4 | 110.1 | 80.9 | 82.1  | 91.1  | 9,049   | ▲6.9   | 405   | 6.8    |
| 6月    | 97.5        | 4.2    | 102.4  | ▲1.4   | 109.8         | ▲0.1   | 115.4  | 20.8   | 104.0 | 169.3 | 116.4 | 78.8 | 84.2  | 89.0  | 8,885   | ▲5.0   | 363   | 18.7   |
| 7月    | 98.7        | 1.2    | 102.1  | ▲2.6   | 109.2         | ▲0.5   | 114.0  | 11.5   | 105.3 | 145.6 | 114.6 | 71.2 | 80.3  | 88.2  | 9,152   | ▲0.8   | 400   | 44.9   |
| 8月    | 100.4       | 1.7    | 96.7   | 1.0    | 109.4         | 0.2    | 105.7  | 7.1    | 103.3 | 144.2 | 108.5 | 83.2 | 80.8  | 86.3  | 8,908   | 0.1    | 385   | ▲5.6   |
| 9月    | 99.6        | ▲0.8   | 105.2  | ▲3.0   | 105.6         | ▲3.5   | 103.1  | ▲2.1   | 100.5 | 138.2 | 110.6 | 79.3 | 80.1  | 80.3  | 8,888   | ▲3.8   | 396   | ▲0.8   |
| 10月   | 101.3       | 1.7    | 101.8  | 1.5    | 103.7         | ▲1.8   | 107.6  | ▲1.6   | 98.4  | 120.5 | 114.3 | 84.2 | 77.7  | 82.2  | 9,479   | ▲0.3   | 406   | ▲6.8   |
| 11月   | 99.0        | ▲2.3   | 100.7  | ▲2.4   | 102.6         | ▲1.1   | 106.9  | ▲1.7   | 98.6  | 116.8 | 109.8 | 95.4 | 70.6  | 78.6  | 8,697   | ▲3.2   | 384   | ▲5.4   |
| 12月   | 101.1       | 2.1    | 101    | ▲1.8   | 99.4          | ▲3.1   | 100.0  | ▲6.5   | 96.9  | 113.7 | 108.0 | 79.0 | 76.5  | 80.7  | 8,403   | ▲8.4   | 381   | ▲6.2   |
| 24年1月 | 101.6       | 0.5    | 92.8   | 0.2    | 102.4         | 3.0    | 92.4   | ▲5.2   | 96.9  | 152.9 | 106.0 | 78.9 | 63.9  | 76.1  | 8,630   | ▲10.6  | 366   | ▲15.1  |
| 2月    | 101.3       | ▲0.3   | 101.5  | 3.0    | 105.5         | 3.0    | 100.0  | ▲0.7   | 100.7 | 136.0 | 105.9 | 99.5 | 70.3  | 89.1  | 8,612   | ▲3.6   | 356   | ▲4.5   |
| 3月    | 101.1       | ▲0.2   | 110.1  | 16.6   | 102.9         | ▲2.5   | 106.0  | ▲8.9   | 102.1 | 122.0 | 106.5 | 81.4 | 71.7  | 94.6  | 9,323   | 2.3    | 383   | ▲5.7   |
| 4月    | 100.6       | ▲0.5   | 95.9   | 15.1   | 100.5         | ▲2.3   | 104.8  | ▲1.1   | 98.3  | 104.0 | 115.7 | 78.4 | 80.5  | 84.4  | 9,077   | 7.6    | 344   | ▲17.5  |
| 5月    | 98.8        | ▲1.8   | 94     | 7.6    | 95.7          | ▲4.8   | 96.9   | ▲12.9  | 95.9  | 107.0 | 101.0 | 95.0 | 76.6  | 85.6  | 9,224   | 1.9    | 360   | ▲11.2  |
| 6月    | 98.1        | ▲0.7   | 101.9  | ▲0.5   | 99.4          | 3.9    | 98.2   | ▲14.9  | 104.8 | 103.2 | 101.0 | 95.4 | 80.5  | 89.4  | 9,198   | 3.5    | 355   | ▲2.3   |
| 7月    | 97.5        | ▲0.6   | 102.2  | 0.1    | 99.4          | 0.0    | 103.8  | ▲8.9   | 104.3 | 111.1 | 98.2  | 90.7 | 76.2  | 84.5  | 9,251   | 1.1    | 357   | ▲10.7  |
| 8月    | 96.1        | ▲1.4   | 92.7   | ▲4.1   | 98.5          | ▲0.9   | 95.3   | ▲9.8   | 101.7 | 115.0 | 101.6 | 85.7 | 71.0  | 84.5  | 9,207   | 3.4    | 360   | ▲6.4   |
| 9月    | 94.0        | ▲2.2   | 97.1   | ▲7.7   | 97.6          | ▲0.9   | 95.3   | ▲7.6   | 94.1  | 116.1 | 108.1 | 75.7 | 74.1  | 91.1  | 8,802   | ▲1.0   | 350   | ▲11.6  |
| 10月   | 94.3        | 0.3    | 97     | ▲4.7   | 96.7          | ▲0.9   | 100.4  | ▲6.7   | 85.1  | 117.1 | 109.8 | 83.2 | 73.8  | 104.1 | 8,836   | ▲6.8   | 330   | ▲18.7  |
| 11月   | 93.4        | ▲1.0   | 95.2   | ▲5.5   | 96.0          | ▲0.7   | 100.0  | ▲6.5   | 83.2  | 127.6 | 109.9 | 74.2 | 64.6  | 84.9  | 8,506   | ▲2.2   | 308   | ▲19.8  |
| 12月   | 94.6        | 1.3    | 93.2   | ▲7.7   | 93.1          | ▲3.0   | 93.6   | ▲6.4   | 78.2  | 144.0 | 100.1 | 88.7 | 53.4  | 58.3  | 8,567   | 2.0    | 320   | ▲16.1  |
| 25年1月 | 94.2        | ▲0.4   | 87.2   | ▲6.0   | 100.4         | 7.8    | 90.5   | ▲2.1   | 84.8  | 163.4 | 115.0 | 81.6 | 62.8  | 70.4  | 8,863   | 2.7    | 357   | ▲2.4   |
| 2月    | 94.9        | 0.7    | 91.2   | ▲10.1  | 103.8         | 3.4    | 98.4   | ▲1.6   | 95.8  | 134.9 | 113.4 | 92.8 | 75.9  | 89.2  | 8,321   | ▲3.4   | 338   | ▲4.9   |
| 3月    | 95.1        | 0.2    | 102.2  | ▲7.2   | 103.6         | ▲0.2   | 106.7  | 0.7    | 91.7  | 133.2 | 121.2 | 76.0 | 81.3  | 89.0  | 9,453   | 1.4    | 381   | ▲0.5   |
| 4月    | 95.9        | 0.8    | 92.6   | ▲3.4   | 102.1         | ▲1.4   | 106.5  | 1.6    | 97.3  | 123.6 | 116.9 | 85.8 | 84.3  | 79.3  | 9,169   | 1.0    | 372   | 8.2    |
| 5月    | 97.7        | 1.9    | 93     | ▲1.1   | 103.5         | 1.4    | 104.8  | 8.2    | 96.7  | 130.2 | 115.6 | 87.8 | 86.5  | 82.1  | 9,625   | 4.3    | 400   | 11.1   |
| 6月    | 94.7        | ▲3.1   | 97.1   | ▲4.7   | P110.9        | 7.1    | P109.5 | 11.5   | 108.4 | 129.6 | 115.6 | 88.4 | 82.1  | P81.7 | 9,280   | 0.9    | 389   | 9.7    |
| 7月    | 98.0        | 3.5    | 104.1  | 1.9    | P103.8        | ▲6.4   | P108.4 | 4.4    | 105.4 | 132.8 | 108.8 | 76.3 | P73.6 | P83.6 | 9,291   | 0.4    | 387   | 8.4    |
| 8月    | 97.0        | ▲1.0   | 92.3   | ▲0.4   | P101.4        | ▲2.3   | P98.1  | 2.9    | 108.2 | 113.4 | 105.7 | 74.8 | P75.3 | P76.4 | 9,144   | ▲0.7   | 394   | 9.3    |
| 9月    | 98.2        | 1.2    | 102.1  | 5.1    | P104.7        | 3.3    | P102.2 | 7.2    | 100.1 | 145.9 | 109.0 | 96.3 | 73.5  | P84.1 | 9,289   | 5.5    | 365   | 4.3    |
| 10月   | P98.8       | 0.6    | P101.7 | 4.8    | —             | —      | —      | —      | —     | —     | —     | —    | —     | —     | 9,518   | 7.7    | 387   | 17.3   |

※1. 前月比は季節調整指数、前年比は原指数  
 ※2. 和歌山県の業種別は季節調整指数

※3. Pは速報値  
 ※4. 全国は22年基準、和歌山県は17年基準



#### ④ 公共工事請負契約額

(※H24年1月の数値より新しい推計方法に変更したため、それ以前の数値は参考値となります。和歌山県の数値については随時更新)

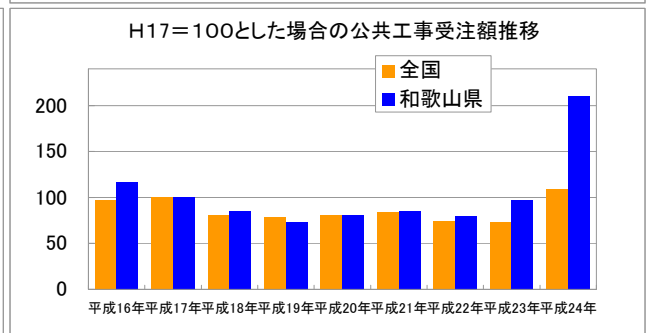
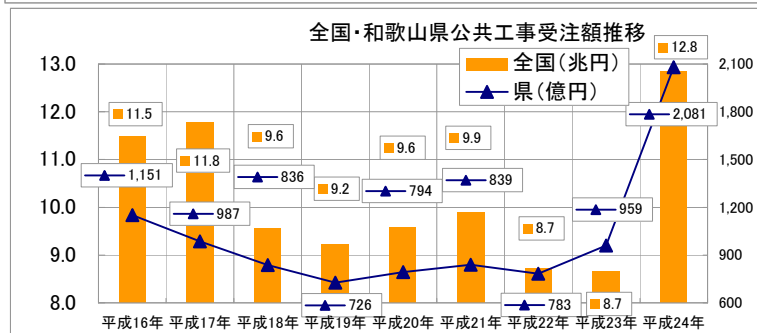
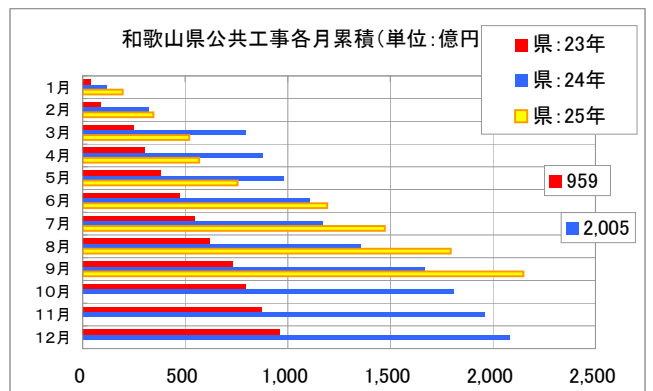
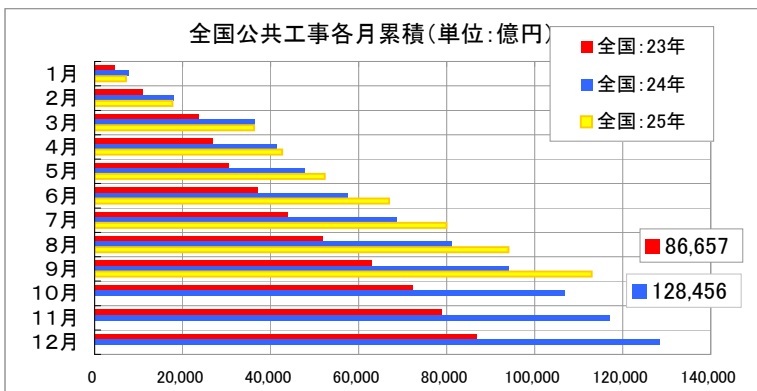
●全国の受注額は、「国の機関」「地方の機関」が共に増加したため、8ヶ月連続で対前年同月比増。(44.6%)

●県の受注額は、「地方の機関」は減少したが「国の機関」が増加したため、5ヶ月連続で対前年同月比増。(14.5%)

| 年月    | 全国         |            |              |            |               |            | 和歌山県       |            |              |            |               |            |
|-------|------------|------------|--------------|------------|---------------|------------|------------|------------|--------------|------------|---------------|------------|
|       | 合計<br>(億円) | 前年比<br>(%) | 内訳           |            |               |            | 合計<br>(億円) | 前年比<br>(%) | 内訳           |            |               |            |
|       |            |            | 国の機関<br>(億円) | 前年比<br>(%) | 地方の機関<br>(億円) | 前年比<br>(%) |            |            | 国の機関<br>(億円) | 前年比<br>(%) | 地方の機関<br>(億円) | 前年比<br>(%) |
| 平成19年 | 92,265     | ▲ 3.6      | 34,821       | 11.3       | 57,444        | ▲ 10.8     | 726        | ▲ 13.2     | 271          | ▲ 19.3     | 455           | ▲ 9.0      |
| 平成20年 | 95,815     | 3.8        | 39,250       | 12.7       | 56,565        | ▲ 1.5      | 794        | 9.3        | 309          | 14.0       | 485           | 6.6        |
| 平成21年 | 98,966     | 3.3        | 40,314       | 2.7        | 58,652        | 3.7        | 839        | 5.6        | 358          | 16.0       | 481           | ▲ 1.0      |
| 平成22年 | 87,317     | ▲ 11.8     | 29,884       | ▲ 25.9     | 57,432        | ▲ 2.1      | 783        | ▲ 6.6      | 167          | ▲ 53.3     | 616           | 28.2       |
| 平成23年 | 86,657     | ▲ 0.8      | 28,021       | ▲ 6.2      | 58,634        | 2.1        | 959        | 22.4       | 213          | 27.8       | 686           | 11.4       |
| 平成24年 | 128,456    | -          | 43,644       | -          | 84,812        | -          | 2,081      | -          | 975          | -          | 1,106         | -          |
| 22年7月 | 7,232      | ▲ 15.0     | 1,637        | ▲ 33.6     | 5,596         | ▲ 7.4      | 87         | 11.7       | 11.76        | ▲ 46.9     | 74.85         | 35.1       |
| 8月    | 7,940      | ▲ 1.9      | 2,312        | ▲ 9.6      | 5,628         | 1.6        | 60         | ▲ 31.8     | 15.99        | ▲ 55.7     | 44.49         | ▲ 15.5     |
| 9月    | 10,854     | ▲ 14.7     | 3,334        | ▲ 31.7     | 7,520         | ▲ 4.1      | 139        | 32.5       | 11.33        | ▲ 54.4     | 127.48        | 59.5       |
| 10月   | 6,897      | ▲ 22.9     | 1,931        | ▲ 36.1     | 4,966         | ▲ 16.2     | 45         | ▲ 50.8     | 11.66        | ▲ 75.4     | 33.09         | ▲ 24.2     |
| 11月   | 7,507      | 3.7        | 2,173        | ▲ 11.7     | 5,335         | 11.7       | 39         | ▲ 36.7     | 6.24         | ▲ 59.3     | 32.71         | ▲ 29.2     |
| 12月   | 6,337      | ▲ 15.4     | 2,186        | ▲ 9.8      | 4,151         | ▲ 18.0     | 86         | 56.1       | 11.59        | 324.5      | 74.00         | 42.0       |
| 23年1月 | 4,502      | ▲ 15.8     | 1,540        | ▲ 26.6     | 2,962         | ▲ 8.9      | 41         | ▲ 24.8     | 8.75         | ▲ 7.4      | 31.89         | ▲ 28.5     |
| 2月    | 6,400      | 9.5        | 2,848        | ▲ 1.2      | 3,551         | 19.9       | 48         | ▲ 6.3      | 11.33        | ▲ 43.8     | 37.08         | 17.6       |
| 3月    | 12,814     | ▲ 9.5      | 5,759        | ▲ 19.8     | 7,055         | 1.0        | 159        | 26.5       | 24.38        | ▲ 57.6     | 75.09         | 10.5       |
| 4月    | 3,069      | ▲ 7.4      | 1,249        | ▲ 7.0      | 1,820         | ▲ 7.6      | 54         | 442.4      | 16.25        | 222.9      | 37.48         | 350.6      |
| 5月    | 3,599      | ▲ 10.9     | 1,190        | 38.2       | 2,409         | ▲ 24.3     | 80         | 168.1      | 13.00        | 409.8      | 66.89         | 145.6      |
| 6月    | 6,543      | ▲ 16.4     | 1,740        | ▲ 9.9      | 4,804         | ▲ 18.5     | 91         | 58.9       | 6.65         | ▲ 8.9      | 84.42         | 68.8       |
| 7月    | 7,011      | ▲ 3.1      | 2,017        | 23.2       | 4,994         | ▲ 10.7     | 73         | ▲ 15.3     | 27.27        | 131.9      | 46.13         | ▲ 38.4     |
| 8月    | 7,751      | ▲ 2.4      | 1,962        | ▲ 15.1     | 5,788         | 2.8        | 74         | 22.1       | 13.85        | ▲ 13.4     | 60.01         | 34.9       |
| 9月    | 11,141     | 2.6        | 2,777        | ▲ 16.7     | 8,364         | 11.2       | 110        | ▲ 20.7     | 17.56        | 55.0       | 92.50         | ▲ 27.4     |
| 10月   | 9,364      | 35.8       | 2,206        | 14.3       | 7,158         | 44.1       | 65         | 45.7       | 39.14        | 235.7      | 26.08         | ▲ 21.2     |
| 11月   | 6,746      | ▲ 10.1     | 2,374        | 9.3        | 4,371         | ▲ 18.1     | 76         | 96.4       | 12.61        | 102.1      | 63.88         | 95.3       |
| 12月   | 7,717      | 21.8       | 2,359        | 7.9        | 5,358         | 29.1       | 88         | 2.5        | 22.69        | 95.8       | 65.01         | ▲ 12.1     |
| 24年1月 | 7,664      | -          | 2,664        | -          | 5,000         | -          | 119        | 193.4      | 45.35        | 418.3      | 73.90         | 131.7      |
| 2月    | 10,161     | -          | 4,581        | -          | 5,581         | -          | 203        | 320.2      | 156.71       | 1283.1     | 46.74         | 26.1       |
| 3月    | 18,433     | -          | 9,486        | -          | 8,948         | -          | 472        | 197.4      | 354.46       | 1353.9     | 117.22        | 56.1       |
| 4月    | 4,980      | -          | 2,136        | -          | 2,844         | -          | 82         | -          | 41.55        | -          | 40.07         | -          |
| 5月    | 6,423      | -          | 1,472        | -          | 4,951         | -          | 102        | -          | 15.06        | -          | 86.53         | -          |
| 6月    | 9,803      | -          | 2,496        | -          | 7,307         | -          | 129        | -          | 64.28        | -          | 64.91         | -          |
| 7月    | 11,165     | -          | 3,354        | -          | 7,811         | -          | 62         | -          | 16.53        | -          | 45.05         | -          |
| 8月    | 12,367     | -          | 3,859        | -          | 8,508         | -          | 187        | -          | 32.24        | -          | 154.82        | -          |
| 9月    | 13,083     | -          | 4,072        | -          | 9,011         | -          | 309        | -          | 101.78       | -          | 207.53        | -          |
| 10月   | 12,622     | -          | 3,029        | -          | 9,593         | -          | 145        | 122.8      | 49.05        | 25.3       | 96.23         | 269.0      |
| 11月   | 10,270     | -          | 2,416        | -          | 7,854         | -          | 150        | 96.2       | 66.63        | 428.4      | 83.41         | 30.6       |
| 12月   | 11,485     | -          | 4,080        | -          | 7,405         | -          | 121        | 37.6       | 31.31        | 38.0       | 89.38         | 37.5       |
| 25年1月 | 7,119      | ▲ 7.1      | 2,720        | 2.1        | 4,400         | ▲ 12.0     | 195        | 63.7       | 159.05       | 250.7      | 36.22         | ▲ 51.0     |
| 2月    | 10,543     | 3.8        | 5,694        | 24.3       | 4,849         | ▲ 13.1     | 149        | ▲ 26.7     | 127.46       | ▲ 18.7     | 21.74         | ▲ 53.5     |
| 3月    | 18,573     | 0.8        | 8,006        | ▲ 15.6     | 10,567        | 18.1       | 175        | ▲ 62.8     | 63.58        | ▲ 82.1     | 111.71        | ▲ 4.7      |
| 4月    | 6,370      | 27.9       | 3,134        | 46.7       | 3,236         | 13.8       | 49         | ▲ 40.5     | 17.90        | ▲ 56.9     | 30.63         | ▲ 23.6     |
| 5月    | 9,682      | 50.8       | 3,989        | 171.0      | 5,693         | 15.0       | 187        | 83.9       | 130.12       | 764.0      | 56.67         | ▲ 34.5     |
| 6月    | 14,637     | 49.3       | 4,970        | 99.2       | 9,667         | 32.3       | 438        | 238.8      | 354.43       | 451.4      | 83.34         | 28.4       |
| 7月    | 13,038     | 16.8       | 3,877        | 15.6       | 9,160         | 17.3       | 280        | 355.0      | 212.05       | 1182.8     | 68.13         | 51.2       |
| 8月    | 14,102     | 14.0       | 4,589        | 18.9       | 9,512         | 11.8       | 321        | 71.7       | 215.81       | 569.4      | 105.40        | ▲ 31.9     |
| 9月    | 18,916     | 44.6       | 6,104        | 49.9       | 12,813        | 42.2       | 354        | 14.5       | 166.20       | 63.3       | 188.07        | ▲ 9.4      |

資料出所

国土交通省



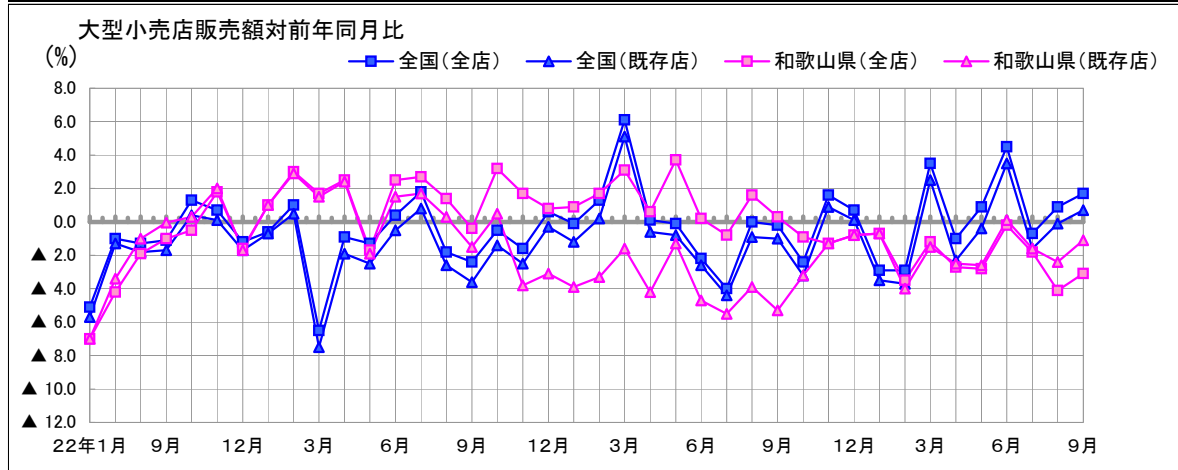
⑤ 消費

- 全店ベースでは、全国は2ヶ月連続で前年を上回り、県は12ヶ月連続で前年を下回った。
- 既存店ベースでは、全国は3ヶ月ぶりに前年を上回り、県は3ヶ月連続で前年を下回った。

| 年月    | 大型小売店販売額    |                |           |            |             |                |           |            |
|-------|-------------|----------------|-----------|------------|-------------|----------------|-----------|------------|
|       | 全国          |                |           |            | 和歌山県        |                |           |            |
|       | 販売額<br>(億円) | 店舗数<br>[年末、月末] | 前年比       |            | 販売額<br>(億円) | 店舗数<br>[年末、月末] | 前年比       |            |
|       |             |                | 全店<br>(%) | 既存店<br>(%) |             |                | 全店<br>(%) | 既存店<br>(%) |
| 平成19年 | 211,988     | 4,448          | 0.3       | ▲1.0       | 1,356       | 38             | ▲4.1      | ▲0.5       |
| 平成20年 | 209,511     | 4,576          | ▲1.2      | ▲2.5       | 1,371       | 39             | 1.1       | ▲2.0       |
| 平成21年 | 197,758     | 4,681          | ▲5.6      | ▲7.0       | 1,300       | 39             | ▲5.2      | ▲6.4       |
| 平成22年 | 195,791     | 4,957          | ▲2.1      | ▲2.6       | 1,255       | 39             | ▲3.4      | ▲3.1       |
| 平成23年 | 195,933     | 5,036          | ▲0.9      | ▲1.8       | 1,274       | 41             | 1.5       | 0.0        |
| 平成24年 | 195,935     | 5,132          | 0.0       | ▲0.7       | 1,280       | 41             | 0.6       | ▲3.2       |
| 22年7月 | 17,189      | 4,690          | ▲1.0      | ▲1.3       | 107         | 38             | ▲4.2      | ▲3.4       |
| 8月    | 15,500      | 4,697          | ▲1.3      | ▲1.8       | 108         | 38             | ▲1.9      | ▲1.0       |
| 9月    | 14,778      | 4,695          | ▲1.1      | ▲1.7       | 97          | 38             | ▲1.0      | ▲0.0       |
| 10月   | 15,809      | 4,723          | 1.3       | 0.4        | 101         | 38             | ▲0.5      | 0.3        |
| 11月   | 16,325      | 4,735          | 0.7       | 0.1        | 106         | 39             | 1.8       | 2.0        |
| 12月   | 20,435      | 4,758          | ▲1.2      | ▲1.7       | 124         | 39             | ▲1.6      | ▲1.7       |
| 23年1月 | 17,406      | 4,957          | ▲0.6      | ▲0.7       | 123         | 39             | 1.0       | 1.0        |
| 2月    | 14,469      | 4,953          | 1.0       | 0.5        | 98          | 39             | 3.0       | 2.9        |
| 3月    | 15,115      | 4,958          | ▲6.5      | ▲7.5       | 97          | 39             | 1.7       | 1.5        |
| 4月    | 15,657      | 4,957          | ▲0.9      | ▲1.9       | 102         | 39             | 2.5       | 2.4        |
| 5月    | 15,774      | 4,964          | ▲1.3      | ▲2.5       | 99          | 39             | ▲1.7      | ▲1.9       |
| 6月    | 16,033      | 4,974          | 0.4       | ▲0.5       | 102         | 39             | 2.5       | 1.5        |
| 7月    | 17,843      | 4,989          | 1.8       | 0.8        | 110         | 39             | 2.7       | 1.7        |
| 8月    | 15,575      | 4,980          | ▲1.8      | ▲2.6       | 109         | 39             | 1.4       | 0.3        |
| 9月    | 14,728      | 4,986          | ▲2.4      | ▲3.6       | 97          | 39             | ▲0.4      | ▲1.5       |
| 10月   | 16,057      | 4,998          | ▲0.5      | ▲1.4       | 104         | 40             | 3.2       | 0.5        |
| 11月   | 16,370      | 5,015          | ▲1.6      | ▲2.5       | 108         | 41             | 1.7       | ▲3.8       |
| 12月   | 20,910      | 5,036          | 0.6       | ▲0.3       | 125         | 41             | 0.8       | ▲3.1       |
| 24年1月 | 17,382      | 5,037          | ▲0.1      | ▲1.2       | 124         | 41             | 0.9       | ▲3.9       |
| 2月    | 14,659      | 5,029          | 1.3       | 0.2        | 99          | 41             | 1.7       | ▲3.3       |
| 3月    | 16,032      | 5,034          | 6.1       | 5.1        | 100         | 41             | 3.1       | ▲1.6       |
| 4月    | 15,664      | 5,035          | 0.1       | ▲0.6       | 102         | 41             | 0.6       | ▲4.2       |
| 5月    | 15,753      | 5,040          | ▲0.1      | ▲0.8       | 103         | 41             | 3.7       | ▲1.3       |
| 6月    | 15,682      | 5,041          | ▲2.2      | ▲2.6       | 102         | 41             | 0.2       | ▲4.7       |
| 7月    | 17,123      | 5,052          | ▲4.0      | ▲4.4       | 109         | 41             | ▲0.8      | ▲5.5       |
| 8月    | 15,568      | 5,065          | 0.0       | ▲0.9       | 111         | 41             | 1.6       | ▲3.9       |
| 9月    | 14,705      | 5,068          | ▲0.2      | ▲1.0       | 97          | 41             | 0.3       | ▲5.3       |
| 10月   | 15,678      | 5,087          | ▲2.4      | ▲3.2       | 103         | 41             | ▲0.9      | ▲3.2       |
| 11月   | 16,636      | 5,114          | 1.6       | 0.9        | 106         | 41             | ▲1.3      | ▲1.3       |
| 12月   | 21,052      | 5,132          | 0.7       | 0.1        | 124         | 41             | ▲0.8      | ▲0.8       |
| 25年1月 | 16,872      | 5,136          | ▲2.9      | ▲3.5       | 123         | 41             | ▲0.7      | ▲0.7       |
| 2月    | 14,239      | 5,131          | ▲2.9      | ▲3.7       | 96          | 41             | ▲3.5      | ▲4.0       |
| 3月    | 16,598      | 5,138          | 3.5       | 2.5        | 99          | 40             | ▲1.2      | ▲1.5       |
| 4月    | 15,508      | 5,147          | ▲1.0      | ▲2.3       | 100         | 40             | ▲2.7      | ▲2.5       |
| 5月    | 15,889      | 5,152          | 0.9       | ▲0.4       | 100         | 40             | ▲2.8      | ▲2.6       |
| 6月    | 16,385      | 5,142          | 4.5       | 3.5        | 102         | 40             | ▲0.2      | 0.1        |
| 7月    | 17,127      | 5,223          | ▲0.7      | ▲1.6       | 107         | 40             | ▲1.8      | ▲1.6       |
| 8月    | 15,823      | 5,226          | 0.9       | ▲0.1       | 107         | 39             | ▲4.1      | ▲2.4       |
| 9月    | 15,059      | 5,236          | 1.7       | 0.7        | 94          | 39             | ▲3.1      | ▲1.1       |

資料出所

経済産業省



⑥ 新車登録台数

●全国は、2ヶ月連続で対前年同月比増。(17.3%)

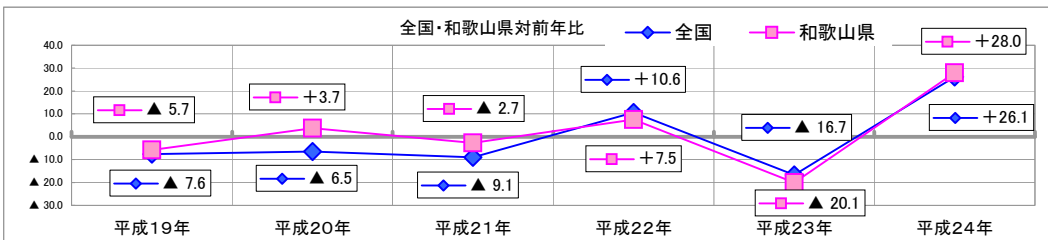
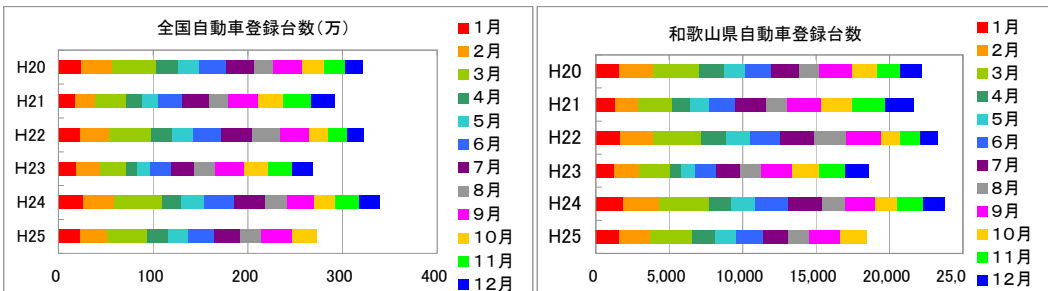
●県は、2ヶ月ぶりに対前年同月比増。(18.7%)

| 年月    | 新車新規登録台数  |         |        |         |
|-------|-----------|---------|--------|---------|
|       | 全国        | 前年比 (%) | 和歌山県   | 前年比 (%) |
| 平成19年 | 3,433,829 | ▲ 7.6   | 21,423 | ▲ 5.7   |
| 平成20年 | 3,212,342 | ▲ 6.5   | 22,216 | ▲ 3.7   |
| 平成21年 | 2,921,085 | ▲ 9.1   | 21,627 | ▲ 2.7   |
| 平成22年 | 3,229,716 | 10.6    | 23,247 | 7.5     |
| 平成23年 | 2,689,074 | ▲ 16.7  | 18,572 | ▲ 20.1  |
| 平成24年 | 3,390,274 | 26.1    | 23,763 | 28.0    |
| 22年7月 | 333,403   | 15.0    | 2,297  | 9.7     |
| 8月    | 290,789   | 46.7    | 2,183  | 47.9    |
| 9月    | 308,663   | ▲ 4.1   | 2,355  | 1.5     |
| 10月   | 193,258   | ▲ 26.7  | 1,338  | ▲ 34.8  |
| 11月   | 203,246   | ▲ 30.7  | 1,320  | ▲ 41.2  |
| 12月   | 179,666   | ▲ 28.3  | 1,181  | ▲ 39.6  |
| 23年1月 | 187,154   | ▲ 21.5  | 1,232  | ▲ 27.8  |
| 2月    | 252,634   | ▲ 14.3  | 1,749  | ▲ 19.3  |
| 3月    | 279,389   | ▲ 37.0  | 2,085  | ▲ 37.4  |
| 4月    | 108,824   | ▲ 51.0  | 737    | ▲ 55.6  |
| 5月    | 142,154   | ▲ 37.8  | 933    | ▲ 44.0  |
| 6月    | 225,024   | ▲ 23.3  | 1,476  | ▲ 27.8  |
| 7月    | 241,472   | ▲ 27.6  | 1,614  | ▲ 29.7  |
| 8月    | 216,510   | ▲ 25.5  | 1,426  | ▲ 34.7  |
| 9月    | 313,790   | 1.7     | 2,115  | ▲ 10.2  |
| 10月   | 247,927   | 28.3    | 1,835  | 37.1    |
| 11月   | 252,236   | 24.1    | 1,755  | 33.0    |
| 12月   | 221,960   | 23.5    | 1,615  | 36.7    |
| 24年1月 | 263,267   | 40.7    | 1,852  | 50.3    |
| 2月    | 333,213   | 31.9    | 2,411  | 37.9    |
| 3月    | 497,959   | 78.2    | 3,485  | 67.1    |
| 4月    | 208,977   | 92.0    | 1,479  | 100.7   |
| 5月    | 236,366   | 66.3    | 1,596  | 71.1    |
| 6月    | 317,152   | 40.9    | 2,297  | 55.6    |
| 7月    | 328,543   | 36.1    | 2,309  | 43.1    |
| 8月    | 232,372   | 7.3     | 1,564  | 9.7     |
| 9月    | 288,479   | ▲ 8.1   | 2,044  | ▲ 3.4   |
| 10月   | 225,543   | ▲ 9.0   | 1,524  | ▲ 16.9  |
| 11月   | 243,974   | ▲ 3.3   | 1,720  | ▲ 2.0   |
| 12月   | 214,429   | ▲ 3.4   | 1,482  | ▲ 8.2   |
| 25年1月 | 229,333   | ▲ 12.9  | 1,614  | ▲ 12.9  |
| 2月    | 292,453   | ▲ 12.2  | 2,063  | ▲ 14.4  |
| 3月    | 420,069   | ▲ 15.6  | 2,912  | ▲ 16.4  |
| 4月    | 213,165   | 2.0     | 1,543  | 4.3     |
| 5月    | 219,099   | ▲ 7.3   | 1,447  | ▲ 9.3   |
| 6月    | 266,913   | ▲ 15.8  | 1,808  | ▲ 21.3  |
| 7月    | 284,314   | ▲ 13.5  | 1,715  | ▲ 25.7  |
| 8月    | 217,411   | ▲ 6.4   | 1,406  | ▲ 10.1  |
| 9月    | 324,315   | 12.4    | 2,155  | 5.4     |
| 10月   | 264,587   | 17.3    | 1,809  | 18.7    |

資料出所

(社)日本自動車販売協会連合会

(注1)軽自動車は除く。



⑦ 家計消費支出・物価指数

(平成22年=100)

| 年     | 全 国     |         |         |       | 和 歌 山 市 |         |         |       |
|-------|---------|---------|---------|-------|---------|---------|---------|-------|
|       | 家計消費支出  |         | 消費者物価指数 |       | 家計消費支出  |         | 消費者物価指数 |       |
|       | (千円)    | 前年比 (%) |         | 前年差   | (千円)    | 前年比 (%) |         | 前年差   |
| 平成19年 | 297.782 | 1.0     | 100.3   | 0.0   | 233.420 | ▲ 4.5   | 100.9   | 0.6   |
| 平成20年 | 296.932 | ▲ 0.3   | 101.7   | 1.4   | 261.243 | 11.9    | 102.6   | 1.7   |
| 平成21年 | 291.737 | ▲ 1.7   | 100.7   | ▲ 1.0 | 260.471 | ▲ 0.3   | 100.2   | ▲ 2.4 |
| 平成22年 | 290.244 | ▲ 0.5   | 100.0   | ▲ 0.7 | 235.118 | ▲ 9.7   | 100.0   | ▲ 0.2 |
| 平成23年 | 283.061 | ▲ 2.5   | 99.7    | ▲ 0.3 | 252.829 | 7.5     | 99.7    | ▲ 0.4 |
| 平成24年 | 286.172 | 1.1     | 99.7    | ▲ 0.0 | 244.922 | ▲ 3.1   | 99.6    | ▲ 0.1 |
| 月     | (千円)    | 前年比 (%) |         | 前月差   | (千円)    | 前年比 (%) |         | 前月差   |
| 22年7月 | 285.274 | 0.1     | 99.5    | ▲ 0.6 | 222.409 | ▲ 15.0  | 100.0   | ▲ 0.1 |
| 8月    | 293.361 | 0.8     | 99.7    | 0.2   | 228.876 | ▲ 9.0   | 100.0   | 0.0   |
| 9月    | 275.367 | ▲ 0.6   | 99.9    | 0.2   | 223.093 | ▲ 7.0   | 99.5    | ▲ 0.5 |
| 10月   | 287.433 | ▲ 0.1   | 100.2   | 0.3   | 227.253 | ▲ 13.1  | 100.1   | 0.6   |
| 11月   | 284.212 | ▲ 0.2   | 99.9    | ▲ 0.3 | 233.018 | ▲ 1.0   | 99.7    | ▲ 0.4 |
| 12月   | 327.006 | ▲ 3.2   | 99.6    | ▲ 0.3 | 258.077 | ▲ 12.7  | 100.0   | 0.3   |
| 23年1月 | 289.191 | ▲ 0.9   | 99.5    | ▲ 0.1 | 259.207 | 7.3     | 99.3    | ▲ 0.7 |
| 2月    | 260.793 | ▲ 0.1   | 99.5    | 0.0   | 241.061 | 3.0     | 99.1    | ▲ 0.2 |
| 3月    | 293.181 | ▲ 8.4   | 99.8    | 0.3   | 267.004 | ▲ 4.4   | 99.7    | 0.6   |
| 4月    | 292.559 | ▲ 2.5   | 99.9    | 0.1   | 235.945 | ▲ 6.9   | 100.1   | 0.4   |
| 5月    | 276.159 | ▲ 1.6   | 99.9    | 0.0   | 225.728 | ▲ 4.1   | 99.9    | ▲ 0.2 |
| 6月    | 265.807 | ▲ 3.9   | 99.7    | ▲ 0.2 | 229.981 | 24.6    | 99.5    | ▲ 0.4 |
| 7月    | 280.046 | ▲ 1.8   | 99.7    | 0.0   | 231.835 | 4.2     | 99.5    | 0.0   |
| 8月    | 282.008 | ▲ 3.9   | 99.9    | 0.2   | 297.378 | 29.9    | 99.7    | 0.2   |
| 9月    | 270.010 | ▲ 1.9   | 99.9    | 0.0   | 249.312 | 11.8    | 99.8    | 0.1   |
| 10月   | 285.605 | ▲ 0.6   | 100.0   | 0.1   | 274.739 | 20.9    | 99.9    | 0.1   |
| 11月   | 273.428 | ▲ 3.8   | 99.4    | ▲ 0.6 | 237.296 | 1.8     | 99.6    | ▲ 0.3 |
| 12月   | 327.949 | 0.3     | 99.4    | 0.0   | 284.461 | 10.2    | 99.7    | 0.1   |
| 24年1月 | 283.118 | ▲ 2.1   | 99.6    | 0.2   | 245.523 | ▲ 5.3   | 99.2    | ▲ 0.5 |
| 2月    | 267.895 | 2.7     | 99.8    | 0.2   | 234.143 | ▲ 2.9   | 99.3    | 0.1   |
| 3月    | 303.841 | 3.6     | 100.3   | 0.5   | 259.497 | ▲ 2.8   | 99.7    | 0.4   |
| 4月    | 301.948 | 3.2     | 100.4   | 0.1   | 253.797 | 7.6     | 99.9    | 0.2   |
| 5月    | 287.911 | 4.3     | 100.1   | ▲ 0.3 | 238.498 | 5.7     | 99.9    | 0.0   |
| 6月    | 269.810 | 1.5     | 99.6    | ▲ 0.5 | 249.680 | 8.6     | 99.6    | ▲ 0.3 |
| 7月    | 283.295 | 1.2     | 99.3    | ▲ 0.3 | 257.930 | 11.3    | 99.3    | ▲ 0.3 |
| 8月    | 286.036 | 1.4     | 99.4    | 0.1   | 235.327 | ▲ 20.9  | 100.0   | 0.7   |
| 9月    | 266.705 | ▲ 1.2   | 99.6    | 0.2   | 207.286 | ▲ 16.9  | 99.9    | ▲ 0.1 |
| 10月   | 284.238 | ▲ 0.5   | 99.6    | 0.0   | 224.251 | ▲ 18.4  | 99.9    | 0.0   |
| 11月   | 273.772 | 0.1     | 99.2    | ▲ 0.4 | 252.983 | 6.6     | 99.4    | ▲ 0.5 |
| 12月   | 325.492 | ▲ 0.7   | 99.3    | 0.0   | 280.145 | ▲ 1.5   | 98.9    | ▲ 0.5 |
| 25年1月 | 288.934 | 2.1     | 99.3    | 0.0   | 283.287 | 15.4    | 98.9    | 0.0   |
| 2月    | 268.099 | 0.1     | 99.2    | ▲ 0.2 | 258.772 | 10.5    | 98.9    | 0.0   |
| 3月    | 316.166 | 4.1     | 99.4    | 0.2   | 307.028 | 18.3    | 98.9    | 0.0   |
| 4月    | 304.382 | 0.8     | 99.7    | 0.3   | 254.804 | 0.4     | 99.1    | 0.2   |
| 5月    | 282.366 | ▲ 1.9   | 99.8    | 0.1   | 236.248 | ▲ 0.9   | 100.0   | 0.9   |
| 6月    | 269.418 | ▲ 0.1   | 99.8    | 0.0   | 280.027 | 12.2    | 100.1   | 0.1   |
| 7月    | 286.098 | 1.0     | 100.0   | 0.2   | 269.919 | 4.6     | 100.1   | 0.0   |
| 8月    | 284.646 | ▲ 0.5   | 100.3   | 0.3   | 237.632 | 1.0     | 100.6   | 0.5   |
| 9月    | 280.692 | 5.2     | 100.6   | 0.3   | 242.856 | 17.2    | 101.1   | 0.4   |
| 10月   | 290.676 | 2.3     | 100.7   | 0.1   | 227.276 | 1.3     | 101.4   | 0.3   |

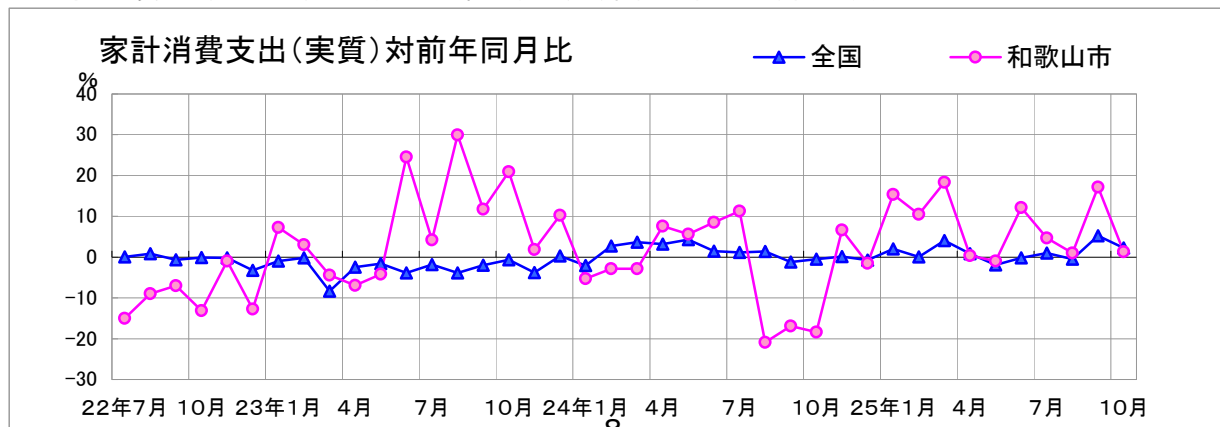
資料出所

総務省

県調査統計課

※1. 家計消費支出は「2人以上の世帯」

※2. 家計消費支出前年比は前年同月との単純比較であり、物価上昇分は未調整です。





### ⑧ 新設住宅着工戸数

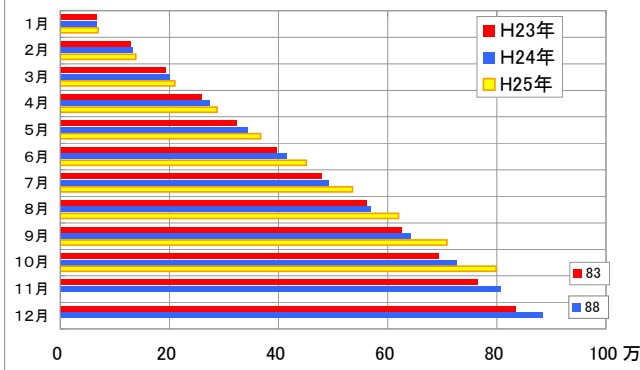
- 全国は、14ヶ月連続で対前年同月比増(7.1%)となった。
- 県は、2ヶ月連続で対前年比増(37.6%)となった。

| 年月    | 全 国       |           |         |         |        |         |         |           | 和歌山県    |        |       |       |      |       |     |     |
|-------|-----------|-----------|---------|---------|--------|---------|---------|-----------|---------|--------|-------|-------|------|-------|-----|-----|
|       | 着工戸数      |           | 持家      | 貸家      | 給与住宅   | 分譲住宅    |         |           | 着工戸数    |        | 持家    | 貸家    | 給与住宅 | 分譲住宅  |     |     |
|       | 前年比 (%)   | うちマンション除く |         |         |        | うちマンション | 前年比 (%) | うちマンション除く | うちマンション |        |       |       |      |       |     |     |
| H19年  | 1,060,741 | ▲ 17.8    | 314,865 | 441,733 | 9,366  | 294,777 | 125,859 | 168,918   | 6,137   | ▲ 13.5 | 3,303 | 1,930 | 38   | 866   | 736 | 130 |
| H20年  | 1,093,519 | 3.1       | 318,511 | 464,851 | 10,136 | 300,021 | 117,466 | 182,555   | 6,176   | 0.6    | 3,130 | 1,975 | 37   | 1,034 | 608 | 426 |
| H21年  | 788,410   | ▲ 27.9    | 284,626 | 321,470 | 13,473 | 168,841 | 92,163  | 76,678    | 4,784   | ▲ 22.5 | 2,854 | 1,311 | 54   | 565   | 563 | 2   |
| H22年  | 813,126   | 3.1       | 305,221 | 298,014 | 8,003  | 201,888 | 111,291 | 90,597    | 4,867   | 1.7    | 2,912 | 1,241 | 29   | 685   | 607 | 78  |
| H23年  | 834,117   | 2.6       | 305,626 | 285,703 | 8,217  | 234,571 | 117,816 | 116,755   | 4,825   | ▲ 0.9  | 2,865 | 1,280 | 150  | 530   | 530 | 0   |
| H24年  | 882,797   | 5.8       | 311,589 | 318,521 | 5,877  | 246,810 | 123,656 | 123,154   | 4,961   | 2.8    | 2,931 | 1,398 | 18   | 614   | 489 | 125 |
| 22年7月 | 68,809    | 4.3       | 27,180  | 25,698  | 730    | 15,201  | 9,753   | 5,448     | 353     | 3.2    | 254   | 34    | 0    | 65    | 65  | 0   |
| 8月    | 71,921    | 20.4      | 29,036  | 25,841  | 456    | 16,588  | 9,971   | 6,617     | 457     | 10.4   | 287   | 99    | 13   | 58    | 58  | 0   |
| 9月    | 71,998    | 17.7      | 27,670  | 23,696  | 565    | 20,067  | 9,543   | 10,524    | 345     | ▲ 21.4 | 236   | 67    | 1    | 41    | 41  | 0   |
| 10月   | 71,390    | 6.4       | 27,842  | 25,140  | 514    | 17,894  | 9,733   | 8,161     | 425     | 34.1   | 267   | 94    | 5    | 59    | 59  | 0   |
| 11月   | 72,838    | 6.8       | 27,235  | 26,703  | 351    | 18,549  | 9,627   | 8,922     | 461     | ▲ 11.2 | 257   | 157   | 0    | 47    | 47  | 0   |
| 12月   | 74,517    | 7.5       | 26,871  | 27,115  | 559    | 19,972  | 10,241  | 9,731     | 495     | 31.6   | 301   | 142   | 3    | 49    | 49  | 0   |
| 23年1月 | 66,709    | 2.7       | 22,299  | 23,989  | 518    | 19,903  | 9,468   | 10,435    | 360     | ▲ 10.2 | 211   | 117   | 1    | 31    | 31  | 0   |
| 2月    | 62,252    | 10.1      | 22,126  | 20,840  | 442    | 18,844  | 9,424   | 9,420     | 355     | 1.7    | 249   | 63    | 1    | 42    | 42  | 0   |
| 3月    | 63,419    | ▲ 2.4     | 22,863  | 21,763  | 689    | 18,104  | 9,434   | 8,670     | 484     | 13.6   | 239   | 71    | 141  | 33    | 33  | 0   |
| 4月    | 66,757    | 0.3       | 23,554  | 22,158  | 722    | 20,323  | 9,511   | 10,812    | 491     | 45.7   | 264   | 199   | 0    | 28    | 28  | 0   |
| 5月    | 63,726    | 6.4       | 23,528  | 20,669  | 707    | 18,822  | 8,816   | 10,006    | 314     | ▲ 14.9 | 177   | 85    | 1    | 51    | 51  | 0   |
| 6月    | 72,687    | 5.8       | 26,931  | 26,023  | 643    | 19,090  | 10,278  | 8,812     | 368     | ▲ 18.0 | 231   | 89    | 0    | 48    | 48  | 0   |
| 7月    | 83,398    | 21.2      | 32,382  | 30,464  | 308    | 20,244  | 10,459  | 9,785     | 433     | 22.7   | 244   | 148   | 2    | 39    | 39  | 0   |
| 8月    | 81,986    | 14.0      | 31,039  | 28,372  | 812    | 21,763  | 11,069  | 10,694    | 654     | 43.1   | 350   | 227   | 0    | 77    | 77  | 0   |
| 9月    | 64,206    | ▲ 10.8    | 24,978  | 19,395  | 1,309  | 18,524  | 9,465   | 9,059     | 264     | ▲ 23.5 | 215   | 16    | 0    | 33    | 33  | 0   |
| 10月   | 67,273    | ▲ 5.8     | 25,581  | 22,904  | 342    | 18,446  | 9,671   | 8,775     | 321     | ▲ 24.5 | 193   | 73    | 0    | 55    | 55  | 0   |
| 11月   | 72,635    | ▲ 0.3     | 25,849  | 24,446  | 1,355  | 20,985  | 9,880   | 11,105    | 388     | ▲ 15.8 | 255   | 76    | 2    | 55    | 55  | 0   |
| 12月   | 69,069    | ▲ 7.3     | 24,496  | 24,680  | 370    | 19,523  | 10,341  | 9,182     | 393     | ▲ 20.6 | 237   | 116   | 2    | 38    | 38  | 0   |
| 24年1月 | 65,984    | ▲ 1.1     | 21,687  | 24,256  | 228    | 19,813  | 9,646   | 10,167    | 367     | 1.9    | 236   | 78    | 1    | 52    | 52  | 0   |
| 2月    | 66,928    | 7.5       | 22,462  | 22,798  | 360    | 21,308  | 10,054  | 11,254    | 326     | ▲ 8.2  | 196   | 99    | 0    | 31    | 31  | 0   |
| 3月    | 66,597    | 5.0       | 22,335  | 23,468  | 549    | 20,245  | 9,804   | 10,441    | 411     | ▲ 15.1 | 247   | 115   | 1    | 48    | 48  | 0   |
| 4月    | 73,647    | 10.3      | 24,137  | 25,823  | 718    | 22,969  | 9,235   | 13,734    | 473     | ▲ 3.7  | 227   | 178   | 3    | 65    | 40  | 25  |
| 5月    | 69,638    | 9.3       | 25,468  | 23,853  | 673    | 19,644  | 9,956   | 9,688     | 317     | 1.0    | 200   | 32    | 1    | 84    | 40  | 44  |
| 6月    | 72,566    | ▲ 0.2     | 26,971  | 26,976  | 895    | 17,724  | 10,688  | 7,036     | 504     | 37.0   | 246   | 227   | 0    | 31    | 31  | 0   |
| 7月    | 75,421    | ▲ 9.6     | 28,338  | 25,982  | 619    | 20,482  | 10,562  | 9,920     | 456     | 5.3    | 270   | 146   | 3    | 37    | 37  | 0   |
| 8月    | 77,500    | ▲ 5.5     | 28,208  | 27,616  | 448    | 21,228  | 10,966  | 10,262    | 466     | ▲ 28.7 | 267   | 149   | 1    | 49    | 49  | 0   |
| 9月    | 74,176    | 15.5      | 28,125  | 26,253  | 388    | 19,410  | 10,191  | 9,219     | 348     | 31.8   | 243   | 76    | 1    | 28    | 28  | 0   |
| 10月   | 84,251    | 25.2      | 28,894  | 33,939  | 354    | 21,064  | 10,730  | 10,334    | 404     | 25.9   | 240   | 80    | 1    | 83    | 27  | 56  |
| 11月   | 80,145    | 10.3      | 28,216  | 30,106  | 344    | 21,479  | 10,896  | 10,583    | 475     | 22.4   | 286   | 121   | 5    | 63    | 63  | 0   |
| 12月   | 75,944    | 10.0      | 26,748  | 27,451  | 301    | 21,444  | 10,928  | 10,516    | 414     | 5.3    | 273   | 97    | 1    | 43    | 43  | 0   |
| 25年1月 | 69,289    | 5.0       | 23,561  | 24,649  | 285    | 20,794  | 10,727  | 10,067    | 366     | ▲ 0.3  | 233   | 104   | 4    | 25    | 25  | 0   |
| 2月    | 68,969    | 3.0       | 22,987  | 22,257  | 487    | 23,238  | 10,195  | 13,043    | 481     | 47.5   | 303   | 75    | 5    | 98    | 39  | 59  |
| 3月    | 71,456    | 7.3       | 24,879  | 25,986  | 407    | 20,184  | 10,608  | 9,576     | 455     | 10.7   | 257   | 152   | 4    | 42    | 42  | 0   |
| 4月    | 77,894    | 5.8       | 28,357  | 27,842  | 307    | 21,388  | 10,670  | 10,718    | 450     | ▲ 4.9  | 278   | 133   | 0    | 39    | 39  | 0   |
| 5月    | 79,751    | 14.5      | 28,902  | 26,614  | 324    | 23,911  | 11,018  | 12,893    | 438     | 38.2   | 220   | 108   | 1    | 109   | 39  | 70  |
| 6月    | 83,704    | 15.3      | 30,699  | 30,504  | 472    | 22,029  | 11,755  | 10,274    | 458     | ▲ 9.1  | 300   | 124   | 1    | 33    | 33  | 0   |
| 7月    | 84,459    | 12.0      | 31,475  | 31,012  | 611    | 21,361  | 11,384  | 9,977     | 461     | 1.1    | 275   | 75    | 0    | 111   | 67  | 44  |
| 8月    | 84,343    | 8.8       | 31,379  | 29,548  | 374    | 23,042  | 12,113  | 10,929    | 412     | ▲ 11.6 | 285   | 86    | 5    | 36    | 36  | 0   |
| 9月    | 88,539    | 19.4      | 32,128  | 31,892  | 551    | 23,968  | 11,471  | 12,497    | 514     | 47.7   | 322   | 109   | 2    | 81    | 42  | 39  |
| 10月   | 90,226    | 7.1       | 33,967  | 35,059  | 698    | 20,502  | 11,993  | 8,509     | 556     | 37.6   | 348   | 151   | 1    | 56    | 56  | 0   |

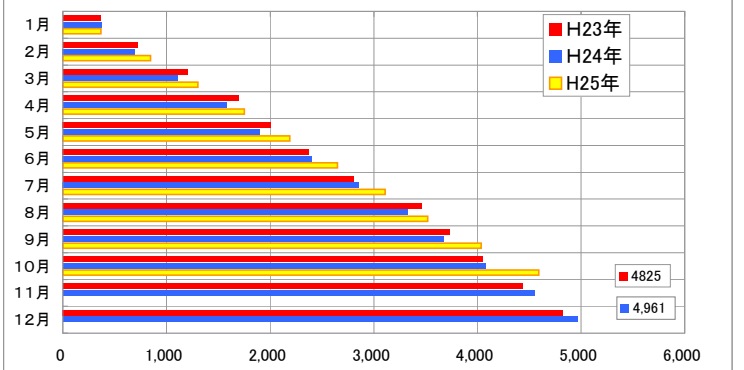
資料出所

国土交通省

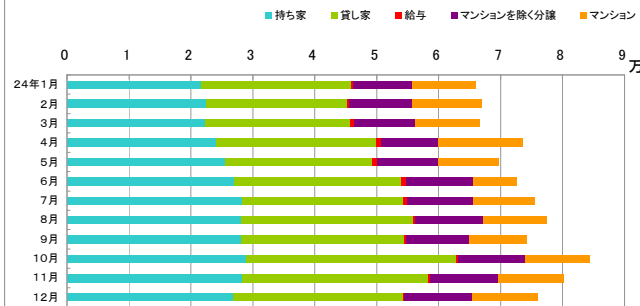
全国の住宅着工件数(各月累積)



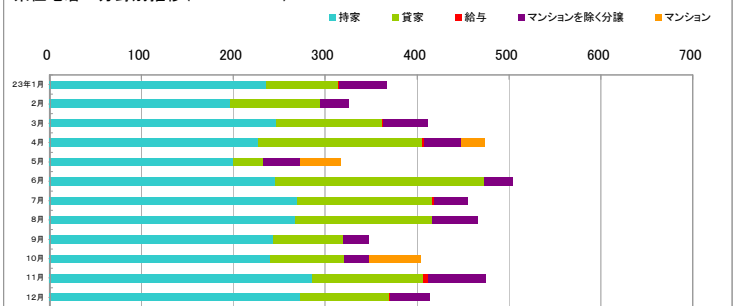
和歌山県の住宅着工件数(各月累積)



全国住宅着工分界別推移(H24. 1-12)



県住宅着工分界別推移(H24. 1-12)



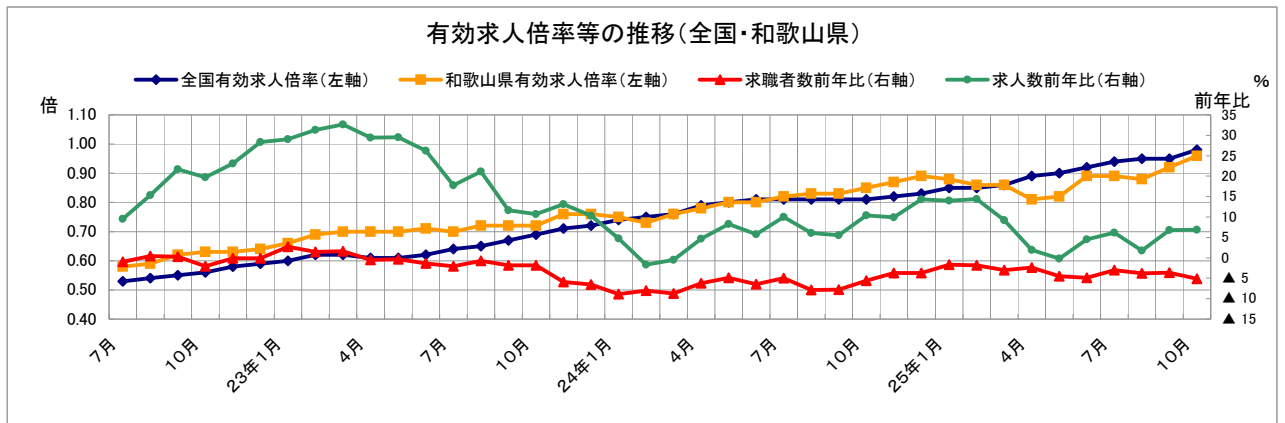
⑨ 有効求人倍率及び完全失業率

- 有効求人倍率は、国は0.98倍で前月から0.03ポイント、県は0.96倍で前月から0.04ポイント上昇。
- 完全失業率(全国)は、4.0%であり前月から横ばい。

| 年月    | 有効求人倍率(季節調整済) |            |      |            | 求職者数、求人数(原数値) |            |        |            | 完全失業率 |            |
|-------|---------------|------------|------|------------|---------------|------------|--------|------------|-------|------------|
|       | 全国            |            | 和歌山県 |            | 和歌山県          |            | 和歌山県   |            | 全国    |            |
|       | (倍)           | 前年差<br>前月差 | (倍)  | 前年差<br>前月差 | 有効求職者数        | 前年比<br>(%) | 有効求人数  | 前年比<br>(%) | (%)   | 前年差<br>前月差 |
| 平成19年 | 1.04          | ▲ 0.02     | 0.90 | 0.08       | 16,024        | △ 5.8      | 14,394 | 2.7        | 3.9   | △ 0.2      |
| 平成20年 | 0.88          | ▲ 0.16     | 0.84 | ▲ 0.06     | 15,538        | △ 3.0      | 13,020 | ▲ 9.5      | 4.0   | 0.1        |
| 平成21年 | 0.47          | ▲ 0.41     | 0.56 | ▲ 0.28     | 18,145        | 16.8       | 10,169 | ▲ 21.9     | 5.1   | 1.1        |
| 平成22年 | 0.52          | 0.05       | 0.58 | 0.02       | 18,697        | 3.0        | 10,811 | 6.3        | 5.1   | 0.0        |
| 平成23年 | 0.65          | 0.13       | 0.71 | 0.13       | 18,465        | △ 1.2      | 13,110 | 21.3       | 4.6   | △ 0.5      |
| 平成24年 | 0.80          | 0.15       | 0.81 | 0.10       | 17,274        | △ 6.5      | 13,947 | 6.4        | 4.3   | △ 0.3      |
| 22年7月 | 0.53          | 0.01       | 0.58 | 0.02       | 19,082        | △ 1.0      | 10,352 | 9.5        | 5.0   | △ 0.2      |
| 8月    | 0.54          | 0.01       | 0.59 | 0.01       | 18,801        | 0.4        | 10,809 | 15.3       | 5.1   | 0.1        |
| 9月    | 0.55          | 0.01       | 0.62 | 0.03       | 18,980        | 0.3        | 12,039 | 21.7       | 5.1   | 0.0        |
| 10月   | 0.56          | 0.01       | 0.63 | 0.01       | 18,704        | △ 2.1      | 12,361 | 19.8       | 5.1   | 0.0        |
| 11月   | 0.58          | 0.02       | 0.63 | 0.00       | 18,049        | △ 0.1      | 12,216 | 23.1       | 5.1   | 0.0        |
| 12月   | 0.59          | 0.01       | 0.64 | 0.01       | 16,462        | △ 0.1      | 11,537 | 28.3       | 4.9   | △ 0.2      |
| 23年1月 | 0.60          | 0.01       | 0.66 | 0.02       | 17,428        | 2.7        | 12,193 | 29.0       | 4.8   | △ 0.1      |
| 2月    | 0.62          | 0.02       | 0.69 | 0.03       | 17,944        | 1.4        | 13,461 | 31.4       | 4.7   | △ 0.1      |
| 3月    | 0.62          | 0.00       | 0.70 | 0.01       | 19,542        | 1.6        | 14,289 | 32.7       | 4.7   | 0.0        |
| 4月    | 0.61          | ▲ 0.01     | 0.70 | 0.00       | 20,219        | △ 0.5      | 13,280 | 29.4       | 4.7   | 0.0        |
| 5月    | 0.61          | 0.00       | 0.70 | 0.00       | 20,182        | △ 0.4      | 12,586 | 29.5       | 4.6   | △ 0.1      |
| 6月    | 0.62          | 0.01       | 0.71 | 0.01       | 19,549        | △ 1.3      | 12,572 | 26.2       | 4.7   | 0.1        |
| 7月    | 0.64          | 0.02       | 0.70 | ▲ 0.01     | 18,689        | △ 2.1      | 12,188 | 17.7       | 4.7   | 0.0        |
| 8月    | 0.65          | 0.01       | 0.72 | 0.02       | 18,669        | △ 0.7      | 13,089 | 21.1       | 4.5   | △ 0.2      |
| 9月    | 0.67          | 0.02       | 0.72 | 0.00       | 18,628        | △ 1.9      | 13,437 | 11.6       | 4.2   | △ 0.3      |
| 10月   | 0.69          | 0.02       | 0.72 | 0.00       | 18,361        | △ 1.8      | 13,682 | 10.7       | 4.5   | 0.3        |
| 11月   | 0.71          | 0.02       | 0.76 | 0.04       | 16,989        | △ 5.9      | 13,818 | 13.1       | 4.5   | 0.0        |
| 12月   | 0.72          | 0.01       | 0.76 | 0.00       | 15,385        | △ 6.5      | 12,728 | 10.3       | 4.5   | 0.0        |
| 24年1月 | 0.74          | 0.02       | 0.75 | ▲ 0.01     | 15,878        | △ 8.9      | 12,774 | 4.8        | 4.5   | 0.0        |
| 2月    | 0.75          | 0.01       | 0.73 | ▲ 0.02     | 16,499        | △ 8.1      | 13,234 | ▲ 1.7      | 4.5   | 0.0        |
| 3月    | 0.76          | 0.01       | 0.76 | 0.03       | 17,836        | △ 8.7      | 14,212 | ▲ 0.5      | 4.5   | 0.0        |
| 4月    | 0.79          | 0.03       | 0.78 | 0.02       | 18,955        | △ 6.3      | 13,896 | 4.6        | 4.5   | 0.0        |
| 5月    | 0.80          | 0.01       | 0.80 | 0.02       | 19,196        | △ 4.9      | 13,631 | 8.3        | 4.4   | △ 0.1      |
| 6月    | 0.81          | 0.01       | 0.80 | 0.00       | 18,291        | △ 6.4      | 13,295 | 5.8        | 4.3   | △ 0.1      |
| 7月    | 0.81          | 0.00       | 0.82 | 0.02       | 17,756        | △ 5.0      | 13,405 | 10.0       | 4.3   | 0.0        |
| 8月    | 0.81          | 0.00       | 0.83 | 0.01       | 17,206        | △ 7.8      | 13,887 | 6.1        | 4.2   | △ 0.1      |
| 9月    | 0.81          | 0.00       | 0.83 | 0.00       | 17,170        | △ 7.8      | 14,180 | 5.5        | 4.3   | 0.1        |
| 10月   | 0.81          | 0.00       | 0.85 | 0.02       | 17,332        | △ 5.6      | 15,106 | 10.4       | 4.2   | △ 0.1      |
| 11月   | 0.82          | 0.01       | 0.87 | 0.02       | 16,357        | △ 3.7      | 15,189 | 9.9        | 4.2   | 0.0        |
| 12月   | 0.83          | 0.01       | 0.89 | 0.02       | 14,814        | △ 3.7      | 14,550 | 14.3       | 4.3   | 0.1        |
| 25年1月 | 0.85          | 0.02       | 0.88 | ▲ 0.01     | 15,609        | △ 1.7      | 14,565 | 14.0       | 4.2   | △ 0.1      |
| 2月    | 0.85          | 0.00       | 0.86 | ▲ 0.02     | 16,197        | △ 1.8      | 15,137 | 14.4       | 4.3   | 0.1        |
| 3月    | 0.86          | 0.01       | 0.86 | 0.00       | 17,296        | △ 3.0      | 15,525 | 9.2        | 4.1   | △ 0.2      |
| 4月    | 0.89          | 0.03       | 0.81 | ▲ 0.05     | 18,502        | △ 2.4      | 14,169 | 2.0        | 4.1   | 0.0        |
| 5月    | 0.90          | 0.01       | 0.82 | 0.01       | 18,336        | △ 4.5      | 13,604 | ▲ 0.2      | 4.1   | 0.0        |
| 6月    | 0.92          | 0.02       | 0.89 | 0.07       | 17,401        | △ 4.9      | 13,898 | 4.5        | 3.9   | △ 0.2      |
| 7月    | 0.94          | 0.02       | 0.89 | 0.00       | 17,219        | △ 3.0      | 14,231 | 6.2        | 3.8   | △ 0.1      |
| 8月    | 0.95          | 0.01       | 0.88 | ▲ 0.01     | 16,559        | △ 3.8      | 14,130 | 1.7        | 4.1   | 0.3        |
| 9月    | 0.95          | 0.00       | 0.92 | 0.04       | 16,542        | △ 3.7      | 15,147 | 6.8        | 4.0   | △ 0.1      |
| 10月   | 0.98          | 0.03       | 0.96 | 0.04       | 16,438        | △ 5.2      | 16,142 | 6.9        | 4.0   | 0.0        |
| 資料出所  | 和歌山労働局職業安定部   |            |      |            | 和歌山労働局職業安定部   |            |        |            | 総務省   |            |

※有効求人倍率の暦年数値は原数値です。

※暦年分は年平均です。



⑩ 総実労働時間・実質賃金指数(事業所規模30人以上)

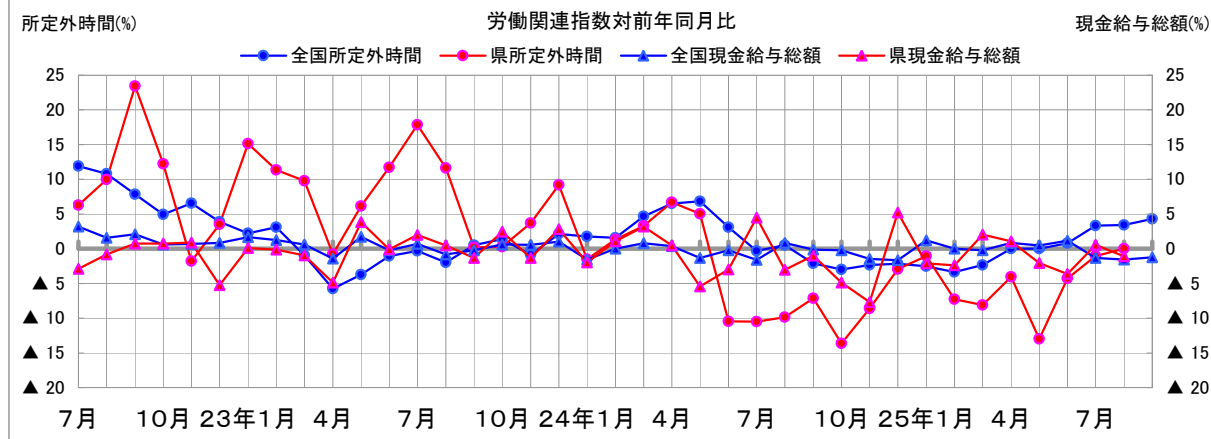
(注)事業所規模30人以上  
(平成22年=100)

| 年月    | 全 国 (調査産業計) |         |         |         |        |         | 和 歌 山 県 (調査産業計) |         |         |         |        |         |
|-------|-------------|---------|---------|---------|--------|---------|-----------------|---------|---------|---------|--------|---------|
|       | 所定内労働時間     |         | 所定外労働時間 |         | 現金給与総額 |         | 所定内労働時間         |         | 所定外労働時間 |         | 現金給与総額 |         |
|       |             | 前年比 (%) |         | 前年比 (%) |        | 前年比 (%) |                 | 前年比 (%) |         | 前年比 (%) |        | 前年比 (%) |
| 19年   | 101.9       | ▲ 0.5   | 110.7   | 2.3     | 104.1  | ▲ 1.0   | 105.6           | ▲ 1.7   | 123.8   | ▲ 2.1   | 105.1  | ▲ 3.0   |
| 20年   | 100.8       | ▲ 1.0   | 107.6   | ▲ 2.8   | 101.9  | ▲ 2.1   | 104.4           | ▲ 1.2   | 105.1   | ▲ 15.1  | 102.1  | ▲ 2.9   |
| 21年   | 98.9        | ▲ 1.8   | 89.9    | ▲ 16.5  | 98.2   | ▲ 3.6   | 100.8           | ▲ 3.4   | 90.7    | ▲ 13.8  | 100.3  | ▲ 1.8   |
| 22年   | 100.0       | 1.0     | 100.0   | 11.3    | 100.0  | 1.8     | 100.0           | ▲ 0.8   | 100.0   | 10.4    | 100.0  | ▲ 0.3   |
| 23年   | 99.5        | ▲ 0.4   | 99.5    | ▲ 0.5   | 100.5  | 2.3     | 100.2           | 0.2     | 107.8   | 7.8     | 100.4  | 0.4     |
| 24年   | 100.4       | 0.9     | 100.7   | 1.2     | 99.9   | ▲ 0.6   | 101.8           | 1.6     | 103.3   | ▲ 4.2   | 99.7   | ▲ 0.7   |
| 22年7月 | 103.6       | ▲ 0.7   | 99.8    | 11.9    | 116.1  | 3.2     | 101.8           | ▲ 2.9   | 97.9    | 6.3     | 101.1  | ▲ 2.9   |
| 8月    | 98.6        | 1.5     | 97.3    | 10.8    | 84.0   | 1.6     | 99.8            | ▲ 0.7   | 101.6   | 10.0    | 85.7   | ▲ 0.8   |
| 9月    | 100.6       | 2.0     | 99.1    | 7.8     | 82.7   | 2.1     | 102.2           | 0.6     | 107.5   | 23.4    | 82.3   | 0.7     |
| 10月   | 100.0       | ▲ 0.1   | 101.7   | 5.0     | 82.7   | 0.6     | 98.9            | ▲ 1.6   | 105.4   | 12.2    | 82.2   | 0.7     |
| 11月   | 101.5       | 1.5     | 104.1   | 6.6     | 87.0   | 0.7     | 100.7           | ▲ 0.6   | 105.5   | ▲ 1.8   | 91.1   | 0.9     |
| 12月   | 99.8        | 1.3     | 104.2   | 3.9     | 183.9  | 0.8     | 99.5            | ▲ 0.7   | 105.7   | 3.5     | 177.4  | ▲ 5.2   |
| 23年1月 | 93.4        | ▲ 0.5   | 97.5    | 2.2     | 84.4   | 1.7     | 93.9            | ▲ 1.3   | 104.9   | 15.1    | 86.1   | 0.1     |
| 2月    | 97.0        | ▲ 0.3   | 100.1   | 3.1     | 82.1   | 1.2     | 98.5            | ▲ 1.0   | 102.9   | 11.4    | 82.3   | ▲ 0.1   |
| 3月    | 99.8        | ▲ 1.5   | 101.1   | ▲ 1.0   | 85.7   | 0.6     | 99.2            | ▲ 0.6   | 104.2   | 9.8     | 81.7   | ▲ 1.0   |
| 4月    | 101.8       | ▲ 2.4   | 98.6    | ▲ 5.7   | 83.9   | ▲ 1.4   | 102.7           | ▲ 1.0   | 99.8    | ▲ 0.8   | 82.2   | ▲ 4.9   |
| 5月    | 95.1        | ▲ 0.3   | 93.6    | ▲ 3.7   | 84.0   | 1.7     | 95.9            | 1.3     | 103.5   | 6.2     | 86.3   | 3.9     |
| 6月    | 104.2       | 0.4     | 96.2    | ▲ 1.0   | 147.0  | ▲ 0.2   | 105.2           | 0.8     | 111.7   | 11.7    | 159.7  | ▲ 0.1   |
| 7月    | 102.0       | ▲ 1.5   | 99.5    | ▲ 0.3   | 116.9  | 0.7     | 101.8           | 0.0     | 115.4   | 17.9    | 103.1  | 2.0     |
| 8月    | 99.4        | 0.8     | 95.4    | ▲ 2.0   | 83.3   | ▲ 0.8   | 100.2           | 0.4     | 113.4   | 11.6    | 86.1   | 0.5     |
| 9月    | 100.5       | ▲ 0.1   | 99.6    | 0.5     | 82.5   | ▲ 0.2   | 101.4           | ▲ 0.8   | 107.7   | 0.2     | 81.2   | ▲ 1.3   |
| 10月   | 100.0       | 0.0     | 103.1   | 1.4     | 83.2   | 0.6     | 100.6           | 1.7     | 105.7   | 0.3     | 84.2   | 2.4     |
| 11月   | 101.5       | 0.0     | 103.2   | ▲ 0.9   | 87.5   | 0.6     | 101.8           | 1.1     | 109.4   | 3.7     | 89.9   | ▲ 1.3   |
| 12月   | 99.8        | 0.0     | 106.4   | 2.1     | 185.8  | 1.0     | 100.9           | 1.4     | 115.4   | 9.2     | 182.4  | 2.8     |
| 24年1月 | 93.5        | 0.1     | 99.2    | 1.7     | 83.1   | ▲ 1.5   | 94.7            | 0.9     | 103.3   | ▲ 1.5   | 84.4   | ▲ 2.0   |
| 2月    | 100.9       | 4.0     | 101.7   | 1.6     | 82.1   | 0.0     | 103.0           | 4.6     | 104.3   | 1.4     | 83.2   | 1.1     |
| 3月    | 101.4       | 1.6     | 105.8   | 4.6     | 86.4   | 0.8     | 101.2           | 2.0     | 107.6   | 3.3     | 84.3   | 3.2     |
| 4月    | 102.2       | 0.4     | 105.0   | 6.5     | 84.2   | 0.4     | 103.9           | 1.2     | 106.5   | 6.7     | 82.6   | 0.5     |
| 5月    | 98.8        | 3.9     | 100.0   | 6.8     | 82.9   | ▲ 1.3   | 100.3           | 4.6     | 108.7   | 5.0     | 81.6   | ▲ 5.4   |
| 6月    | 103.6       | ▲ 0.6   | 99.2    | 3.1     | 146.7  | ▲ 0.2   | 104.7           | ▲ 0.5   | 100.0   | ▲ 10.5  | 154.9  | ▲ 3.0   |
| 7月    | 102.4       | 0.4     | 99.2    | ▲ 0.3   | 115.0  | ▲ 1.6   | 102.8           | 1.0     | 103.3   | ▲ 10.5  | 107.7  | 4.5     |
| 8月    | 99.2        | ▲ 0.2   | 95.9    | 0.5     | 84.0   | 0.8     | 102.8           | 2.6     | 102.2   | ▲ 9.9   | 83.5   | ▲ 3.0   |
| 9月    | 98.8        | ▲ 1.7   | 97.5    | ▲ 2.1   | 82.4   | ▲ 0.1   | 101.0           | ▲ 0.4   | 100.0   | ▲ 7.1   | 80.4   | ▲ 1.0   |
| 10月   | 101.8       | 1.8     | 100.0   | ▲ 3.0   | 83.0   | ▲ 0.2   | 101.5           | 0.9     | 91.3    | ▲ 13.6  | 80.1   | ▲ 4.9   |
| 11月   | 103.8       | 2.3     | 100.8   | ▲ 2.3   | 86.2   | ▲ 1.5   | 104.0           | 2.2     | 100.0   | ▲ 8.6   | 83.0   | ▲ 7.7   |
| 12月   | 98.6        | ▲ 1.2   | 104.1   | ▲ 2.2   | 182.7  | ▲ 1.7   | 101.6           | 0.7     | 112.0   | ▲ 2.9   | 191.9  | 5.2     |
| 25年1月 | 92.4        | ▲ 1.2   | 96.7    | ▲ 2.5   | 84.1   | 1.2     | 94.0            | ▲ 0.7   | 102.2   | ▲ 1.1   | 82.6   | ▲ 2.1   |
| 2月    | 96.8        | ▲ 4.1   | 98.3    | ▲ 3.3   | 82.1   | 0.0     | 98.9            | ▲ 4.0   | 96.7    | ▲ 7.3   | 81.2   | ▲ 2.4   |
| 3月    | 97.3        | ▲ 4.0   | 103.3   | ▲ 2.4   | 86.2   | ▲ 0.2   | 97.0            | ▲ 4.2   | 98.9    | ▲ 8.1   | 86.0   | 2.0     |
| 4月    | 102.5       | 0.3     | 105.0   | 0.0     | 84.9   | 0.8     | 105.0           | 1.1     | 102.2   | ▲ 4.0   | 83.5   | 1.1     |
| 5月    | 99.5        | 0.7     | 100.0   | 0.0     | 83.3   | 0.5     | 99.9            | ▲ 0.4   | 94.6    | ▲ 13.0  | 79.9   | ▲ 2.1   |
| 6月    | 101.5       | ▲ 2.0   | 100.0   | 0.8     | 148.4  | 1.2     | 104.4           | ▲ 0.3   | 95.7    | ▲ 4.3   | 149.3  | ▲ 3.6   |
| 7月    | 102.9       | 0.5     | 102.5   | 3.3     | 113.5  | ▲ 1.3   | 103.4           | 0.6     | 102.2   | ▲ 1.1   | 108.3  | 0.6     |
| 8月    | 98.6        | ▲ 0.6   | 99.2    | 3.4     | 82.7   | ▲ 1.5   | 101.7           | ▲ 1.1   | 102.2   | 0.0     | 82.6   | ▲ 1.1   |
| 9月    | 97.8        | ▲ 1.0   | 101.7   | 4.3     | 81.4   | ▲ 1.2   | -               | -       | -       | -       | -      | -       |

資料出所

厚生労働省

県調査統計課



内閣府「月別経済報告」による景気判断(H23. 12~H25. 11)

基調判断と主要項目判断は、以下のとおり

| 時期     | 基調判断   | 企業収益                       | 設備投資                            | 雇用情勢                                 | 個人消費                           | 住宅建設                 | 輸出                             | 生産                           |
|--------|--|----------------------------|---------------------------------|--------------------------------------|--------------------------------|----------------------|--------------------------------|------------------------------|
| 12月    | →  | →                          | →                               | →                                    | →                              | →                    | →                              | →                            |
| 24年 1月 | →  | →                          | →                               | →                                    | →                              | →                    | ↓ このところ弱含んでいる。                 | →                            |
| 2月     | →  | →                          | →                               | →                                    | ↑ このところ底堅い動きとなっている。            | ↓ このところ横ばいとなっている。    | →                              | →                            |
| 3月     | →  | →                          | ↑ このところ持ち直しの動きがみられる。            | →                                    | ↑ 底堅く推移している。                   | →                    | →                              | →                            |
| 4月     | →  | →                          | →                               | →                                    | →                              | ↑ このところ持ち直しの動きがみられる。 | ↑ 横ばいとなっている。                   | →                            |
| 5月     | ↑ 景気は、依然として厳しい状況にあるものの、復興需要等を背景として、緩やかに回復しつつある。      | ↑ 減少してきたものの、下げ止まりの兆しもみられる。 | →                               | ↑ 持ち直しているものの、震災の影響もあり依然として厳しい。       | ↑ 緩やかに増加している。                  | →                    | ↑ 持ち直しの動きがみられる。                | →                            |
| 6月     | →  | ↑ 持ち直している。                 | ↑ 緩やかに持ち直している。                  | →                                    | →                              | ↑ 持ち直している。           | →                              | →                            |
| 7月     | →  | →                          | →                               | →                                    | →                              | →                    | →                              | →                            |
| 8月     | ↓ 景気は、このところ一部に弱い動きがみられるものの、復興需要等を背景として、緩やかに回復しつつある。  | →                          | →                               | ↑ 依然として厳しさが残るものの、改善の動きがみられる。         | ↓ 緩やかな増加傾向にある。                 | ↓ このところ横ばいとなっている。    | ↓ 弱含んでいる。                      | ↓ このところ横ばいとなっている。            |
| 9月     | ↓ 景気は、世界景気の減速等を背景として、回復の動きに足踏みが見られる。                 | ↓ 持ち直しているが、頭打ち感がみられる。      | ↓ 一部に弱い動きもみられるものの、緩やかに持ち直している。  | →                                    | ↓ おおむね横ばいとなっているが、足元で弱い動きがみられる。 | →                    | →                              | ↓ 弱含んでいる。                    |
| 10月    | ↓ 景気は、引き続き底堅さもみられるが、世界景気の減速等を背景として、このところ弱めの動きとなっている。 | →                          | →                               | →                                    | →                              | →                    | →                              | ↓ 減少している。                    |
| 11月    | ↓ 景気は、世界景気の減速等を背景として、このところ弱い動きとなっている。                | ↓ 製造業を中心に頭打ち感が強まっている。      | ↓ 弱含んでいる。                       | ↓ 依然として厳しさが残る中で、このところ改善の動きに足踏みが見られる。 | ↓ 弱い動きとなっている。                  | →                    | →                              | →                            |
| 12月    | →  | ↓ 製造業を中心に弱含んでいる。           | ↓ 弱い動きとなっている。                   | →                                    | ↑ おおむね横ばいとなっている。               | ↑ 底堅い動きとなっている。       | ↓ このところ緩やかに減少している。             | ↑ 減少しているものの、そのテンポは緩やかになっている。 |
| 25年 1月 | ↑ 景気は、弱い動きとなっているが、一部に下げ止まりの兆しもみられる。                  | →                          | →                               | →                                    | ↑ このところ底堅い動きとなっている。            | →                    | →                              | ↑ 下げ止まりの兆しがみられる。             |
| 2月     | ↑ 景気は、一部に弱さが残るものの、下げ止まっている。                          | ↑ 大企業を中心に下げ止まりの兆しがみられる。    | →                               | →                                    | ↑ 底堅く推移している。                   | →                    | →                              | ↑ 下げ止まっている。                  |
| 3月     | ↑ 景気は、一部に弱さが残るものの、このところ持ち直しの動きがみられる。                 | ↑ 大企業を中心に改善の兆しがみられる。       | ↑ 下げ止まりつつある。                    | ↑ 依然として厳しさが残るものの、このところ改善の動きがみられる。    | →                              | →                    | →                              | ↑ 持ち直しの動きがみられる。              |
| 4月     | →  | →                          | →                               | →                                    | ↑ 持ち直している。                     | →                    | ↑ 下げ止まりつつある。                   | →                            |
| 5月     | ↑ 景気は、緩やかに持ち直している。                                   | ↑ 大企業を中心に改善の動きがみられる。       | →                               | →                                    | →                              | →                    | ↑ 持ち直しの兆しがみられる。                | ↑ 緩やかに持ち直している。               |
| 6月     | ↑ 景気は、着実に持ち直している。                                    | ↑ 製造業を中心に改善している。           | →                               | ↑ 厳しさが残る物の、改善している。                   | →                              | ↑ 持ち直している。           | ↑ 持ち直しの動きがみられる。                | ↑ 持ち直している。                   |
| 7月     | ↑ 景気は、着実に持ち直しており、自立的回復に向けた動きもみられる。                   | →                          | ↑ おおむね下げ止まっており、一部に持ち直しの動きもみられる。 | →                                    | →                              | ↑ 増加している。            | →                              | ↑ 緩やかに増加している。                |
| 8月     | →  | →                          | →                               | ↑ 改善している。                            | →                              | →                    | →                              | →                            |
| 9月     | ↑ 景気は、緩やかに回復しつつある。                                   | →                          | ↑ 非製造業を中心に持ち直しの動きがみられる。         | →                                    | ↓ 持ち直し傾向にある。                   | →                    | ↓ このところ持ち直しの動きが緩やかになっている。      | →                            |
| 10月    | →  | →                          | →                               | →                                    | →                              | →                    | ↓ おおむね横ばいとなっている。               | →                            |
| 11月    | →  | ↑ 大企業を中心に改善している。           | →                               | →                                    | →                              | →                    | ↓ 消費税率引上げに伴う駆け込み需要もあって、増加している。 | →                            |