

# 和歌山県の経済動向について

平成25年 8月

<http://www.pref.wakayama.lg.jp/prefg/060100/index.html>

商工観光労働総務課 政策班

内閣府は、平成25年8月15日に発表した月例経済報告において、景気の基調判断を「景気は、着実に持ち直しており、自立的回復に向けた動きもみられる。」と前月から据え置いた。

個別項目では、雇用で上方修正した。

なお、景気の先行きについては、「輸出が持ち直し、各種政策の効果が発現するなかで、企業収益の改善が家計所得や投資の増加につながり、景気回復へ向かうことが期待される。ただし、海外景気の下振れが、引き続き我が国の景気を下押しするリスクとなっている。」とした。

県内の経済状況については、

- 生産動向において、鉱工業生産指数(6月)が2ヶ月連続で前月を上回った。
- 消費動向においては、新車登録台数(7月)が3ヶ月連続で前年を下回った。大型小売店販売額(6月)は、全店ベースでは9ヶ月連続で前年を下回り、既存店ベースでは20ヶ月ぶりに前年を上回った。
- 雇用動向においては、有効求人倍率(7月)が全国は0.94倍(前月から0.02ポイント上昇)に対し、県は0.89倍(前月と同じ)となった。(順位は全国では24位に、近畿では3位であった。)

項目	月	全国	前年 同月比	和歌山県	前年 同月比
景気動向指数 (CI一致指数)	6	105.5 7ヶ月ぶりに前月を下回る。		80.6 (5月) 2ヶ月連続で前月を上回る。	
企業倒産	7	1,025 件 1,996 億円	0.0 % △ 72.4 %	11 件 36.0 億円	37.5 % 221.0 %
鉱工業生産指数 (季節調整済指数)	6	94.7 5ヶ月ぶりに前月を下回る。	(前月比) ▲ 3.1 %	P110.9 2ヶ月連続で前月を上回る。	(前月比) 7.1 %
公共工事請負契約額	6	14,637 億円 5ヶ月連続で前年を上回る。	49.3 %	438 億円 2ヶ月連続で前年を上回る。	238.8 %
大型小売店販売額	6	16,385 億円 全店 : 2ヶ月連続で前年を上回る。 既存店 : 3ヶ月ぶりに前年を上回る。	4.5 % 3.5 %	102 億円 全店 : 9ヶ月連続で前年を下回る。 既存店 : 20ヶ月ぶりに前年を上回る。	▲ 0.2 % 0.1 %
新車登録台数	7	284,314 台 3ヶ月連続で前年を下回る。	▲ 13.5 %	1,715 台 3ヶ月連続で前年を下回る。	▲ 25.7 %
新設住宅着工数	7	84,459 戸 11ヶ月連続で前年を上回る。	12.0 %	461 戸 2ヶ月ぶりに前年を上回る。	1.1 %
有効求人倍率	7	0.94 倍 前月から0.02ポイント上昇。	(前月差) 0.02	0.89 倍 前月と同じ。	(前月差) 0.00
完全失業率	7	3.8 % 前月から0.1ポイント改善。	(前月差) △ 0.1 %		
所定外労働時間指数	6	100.0 10ヶ月ぶりに前年を上回る。	0.8 %	94.6 (5月) 12ヶ月連続で前年を下回る。	▲ 13.0 %
現金給与総額指数	6	83.3 (5月) 148.4 (6月) 3ヶ月連続で前年を上回る。	0.5 % 1.2 %	79.9 (5月) — 3ヶ月ぶりに前年を下回る。(5月)	▲ 2.1 % —
企業業況判断指数		◇ 日銀短観(中小企業全産業)		◇ 景気動向調査(和歌山社会経済研究所)	
◇和歌山 『景気動向調査 県内の自社景況BSI』 (財)和歌山社会経済研究所	20年	7 ~ 9 月期	-21 ▲ 5	7 ~ 9 月期	-44 ▲ 6
		10 ~ 12 月期	-28 ▲ 7	10 ~ 12 月期	-46 ▲ 2
	21年	1 ~ 3 月期 ※	-47 ▲ 19	21年 1 ~ 3 月期 ※	-52 ▲ 6
		4 ~ 6 月期	-49 ▲ 2	4 ~ 6 月期	-50 2
		7 ~ 9 月期	-43 6	7 ~ 9 月期	-47 3
		10 ~ 12 月期	-37 6	10 ~ 12 月期	-42 5
	22年	1 ~ 3 月期	-31 6	22年 1 ~ 3 月期	-34 8
		4 ~ 6 月期	-23 8	4 ~ 6 月期	-30 4
		7 ~ 9 月期	-18 5	7 ~ 9 月期	-23 7
		10 ~ 12 月期	-18 0	10 ~ 12 月期	-23 0
	23年	1 ~ 3 月期	-15 3	23年 1 ~ 3 月期	-18 5
		4 ~ 6 月期	-24 ▲ 9	4 ~ 6 月期	-27 ▲ 9
		7 ~ 9 月期	-16 8	7 ~ 9 月期	-19 8
		10 ~ 12 月期	-12 4	10 ~ 12 月期	-20 ▲ 1
	24年	1 ~ 3 月期	-10 2	24年 1 ~ 3 月期	-19 1
	4 ~ 6 月期	-10 0	4 ~ 6 月期	-15 4	
	7 ~ 9 月期	-11 ▲ 1	7 ~ 9 月期	-15 0	
	10 ~ 12 月期	-14 ▲ 3	10 ~ 12 月期	-14 1	
25年	1 ~ 3 月期	-12 2	25年 1 ~ 3 月期	-7 7	
	4 ~ 6 月期	-8 4	4 ~ 6 月期	-7 0	
	7 ~ 9 月期 (見通し)	-5 3	7 ~ 9 月期 (見通し)	0 7	
		※(景気の谷)からの改善幅 39		※(景気の谷)からの改善幅 45	

注1: △および▲はマイナスを意味し、△は改善、▲は悪化を意味します。 注2: Pは速報値を表します。

# ① 景気動向指数

(※全国は22年基準、和歌山県は17年基準)

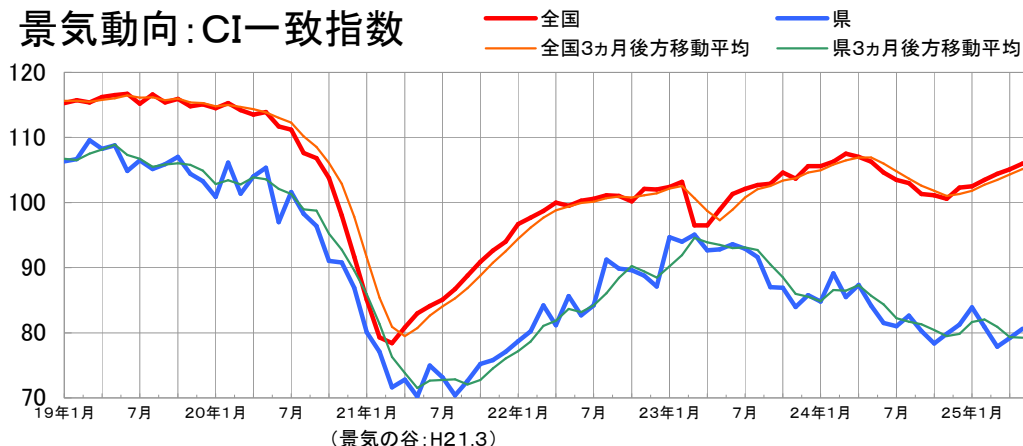
年月	全国				和歌山県		
	CI(H22=100)			DI	CI(H17=100)		DI
	先行指数	一致指数	遅行指数	一致指数	一致指数	3ヶ月後方移動平均	一致指数
平成19年	109.6	115.7	135.6	59.1	106.4	—	58.3
平成20年	99.1	108.5	127.8	20.5	98.3	—	33.3
平成21年	87.0	85.7	102.8	60.6	74.3	—	40.5
平成22年	100.0	100.0	100.0	69.7	85.3	—	70.2
平成23年	101.6	101.7	103.2	58.7	90.9	—	54.8
平成24年	101.9	104.1	107.1	44.3	83.0	—	45.2
22年1月	97.0	96.7	98.9	90.9	78.7	77.2	100.0
2月	96.5	97.7	98.2	90.9	80.2	78.7	85.7
3月	100.1	98.7	98.9	90.9	84.2	81.0	85.7
4月	101.4	100.0	97.9	90.9	81.1	81.9	85.7
5月	100.5	99.5	98.6	63.6	85.6	83.7	85.7
6月	100.8	100.3	99.5	63.6	82.7	83.2	71.4
7月	100.8	100.6	101.6	45.5	84.2	84.2	42.9
8月	100.7	101.1	100.9	63.6	91.2	86.1	71.4
9月	100.1	101.0	101.2	54.5	89.9	88.4	71.4
10月	99.8	100.2	102.0	45.5	89.6	90.2	71.4
11月	100.8	102.1	101.3	72.7	88.8	89.4	28.6
12月	101.3	102.0	101.1	63.6	87.1	88.5	42.9
23年1月	102.2	102.4	102.0	81.8	94.7	90.2	85.7
2月	103.2	103.2	103.3	72.7	94.0	91.9	85.7
3月	100.4	96.5	101.3	9.1	95.1	94.6	85.7
4月	98.3	96.5	103.0	9.1	92.6	93.9	57.1
5月	99.4	98.9	102.5	0.0	92.8	93.5	57.1
6月	101.9	101.3	102.3	86.4	93.6	93.0	57.1
7月	103.5	102.1	102.3	100.0	92.9	93.1	42.9
8月	102.9	102.7	102.8	90.9	91.6	92.7	57.1
9月	101.9	102.9	104.5	54.5	87.0	90.5	28.6
10月	101.9	104.6	103.1	72.7	86.9	88.5	42.9
11月	101.5	103.7	104.7	45.5	83.9	86.0	14.3
12月	101.8	105.6	106.1	81.8	85.8	85.5	42.9
24年1月	102.6	105.6	105.1	81.8	84.8	84.8	28.6
2月	104.2	106.3	106.7	72.7	89.1	86.6	71.4
3月	104.3	107.5	106.9	86.4	85.5	86.5	42.9
4月	104.1	107.0	107.1	72.7	87.4	87.3	71.4
5月	103.4	106.3	107.6	54.5	84.2	85.7	42.9
6月	102.2	104.6	107.8	18.2	81.5	84.3	28.6
7月	101.2	103.5	107.1	9.1	81.0	82.2	28.6
8月	100.9	103.0	107.3	9.1	82.6	81.7	57.1
9月	99.9	101.3	106.6	13.6	80.3	81.3	57.1
10月	100.0	101.1	107.8	22.7	78.4	80.4	14.3
11月	99.7	100.6	107.4	18.2	79.8	79.5	42.9
12月	100.7	102.3	108.3	72.7	81.2	79.8	57.1
25年1月	103.1	102.5	107.7	72.7	83.9	81.7	85.7
2月	105.3	103.5	107.7	81.8	80.9	82.0	57.1
3月	106.2	104.4	109.4	81.8	77.9	80.9	42.9
4月	107.7	105.1	109.1	80.0	79.2	79.3	28.6
5月	110.7	106.0	110.2	90.0	80.6	79.2	42.9
6月	107.2	105.5	110.6	50.0	—	—	—

資料出所

内閣府

県調査統計課

## 景気動向:CI一致指数



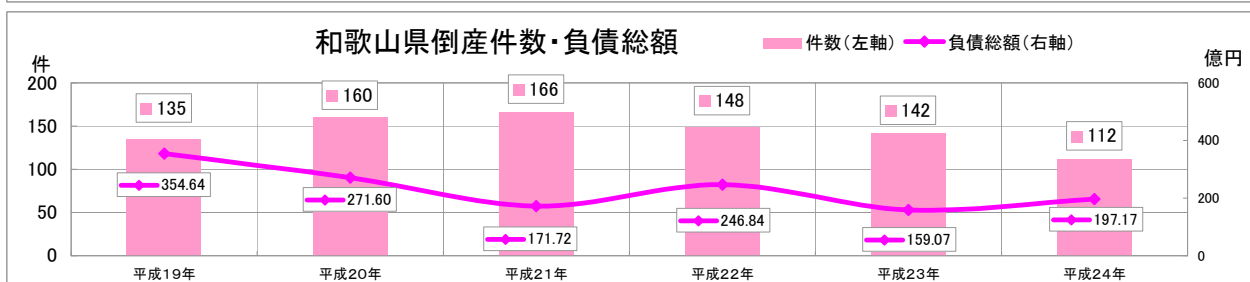
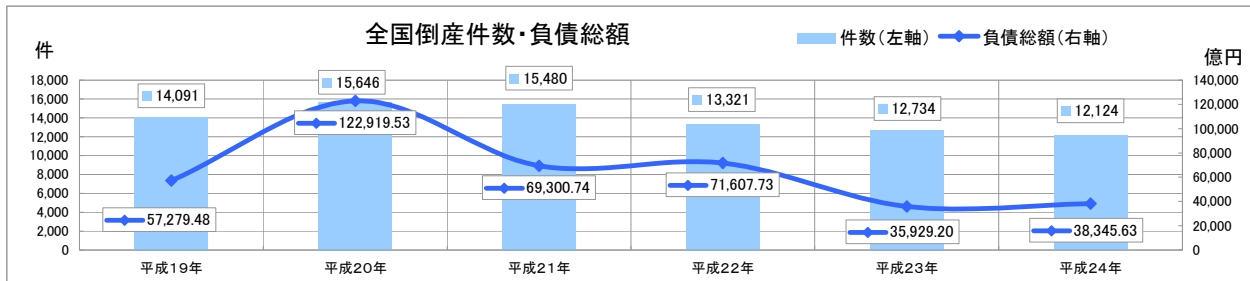
## ②企業倒産件数

年	全国				和歌山県				うち大型倒産		
	件数	前年比 (%)	金額 (億円)	前年比 (%)	件数	前年比 (%)	金額 (億円)	前年比 (%)	件数	負債額 (億円)	占率 (%)
平成19年	14,091	6.4	57,279.48	4.1	135	64.6	354.64	121.4	1	150.00	42.3
平成20年	15,646	11.0	122,919.53	114.6	160	18.5	271.60	△ 23.4	0	0.00	-
平成21年	15,480	△ 1.1	69,300.74	△ 43.6	166	3.8	171.72	△ 36.8	0	0.00	-
平成22年	13,321	△ 13.9	71,607.73	3.3	148	△ 10.8	246.84	43.7	1	101.50	41.1
平成23年	12,734	△ 4.4	35,929.20	△ 49.8	142	△ 4.1	159.07	△ 35.6	0	0.00	-
平成24年	12,124	△ 4.8	38,345.63	6.7	112	△ 21.1	197.17	24.0	0	0.00	-

年 月	全国				和歌山県				備考
	件数	前年同月比 (%)	金額 (億円)	前年同月比 (%)	件数	前年同月比 (%)	金額 (億円)	前年同月比 (%)	
22年 1月	1,063	△ 21.8	26,032.38	210.2	10	△ 41.1	32.09	△ 47.8	大型倒産1件
2月	1,090	△ 17.2	4,388.33	△ 64.2	9	△ 30.7	5.25	△ 73.0	
3月	1,314	△ 14.5	3,109.47	△ 71.1	13	8.3	6.75	18.6	
4月	1,154	△ 13.1	2,699.96	△ 48.2	13	△ 7.1	104.73	431.6	
5月	1,021	△ 15.1	3,312.75	△ 38.6	15	87.5	10.88	43.1	
6月	1,148	△ 19.2	2,838.46	△ 40.5	15	△ 31.8	33.22	339.4	
7月	1,066	△ 23.0	2,753.33	△ 25.7	11	△ 31.2	3.08	△ 62.4	
8月	1,064	△ 14.2	1,889.20	△ 33.5	10	25.0	15.44	437.9	
9月	1,102	△ 4.5	14,180.25	359.2	11	△ 64.5	5.42	△ 76.9	
10月	1,136	△ 9.9	5,200.50	79.1	13	30.0	7.93	152.5	
11月	1,061	△ 6.2	2,738.30	△ 60.5	15	114.2	20.00	458.6	
12月	1,102	△ 2.9	2,464.80	△ 16.6	13	62.5	2.05	△ 77.0	
23年 1月	1,041	△ 2.0	2,363.97	△ 90.9	8	△ 20.0	2.67	△ 91.6	
2月	987	△ 9.4	4,101.88	△ 6.5	11	22.2	4.16	△ 20.7	
3月	1,183	△ 9.9	2,702.44	△ 13.0	22	69.2	7.71	14.2	
4月	1,076	△ 6.7	2,795.67	3.5	14	7.6	36.80	△ 64.8	
5月	1,071	4.8	2,526.74	△ 23.7	16	6.6	3.01	△ 72.3	
6月	1,165	1.4	2,163.53	△ 23.7	15	0.0	4.22	△ 87.2	
7月	1,081	1.4	2,209.12	△ 19.7	5	△ 54.5	3.43	11.3	
8月	1,026	△ 3.5	7,940.45	320.3	11	10.0	68.54	343.9	
9月	1,001	△ 9.1	2,123.12	△ 85.0	10	△ 9.0	15.16	179.7	
10月	976	△ 14.0	1,558.83	△ 70.0	8	△ 38.4	4.07	△ 48.6	
11月	1,095	3.2	1,876.75	△ 31.4	13	△ 13.3	7.35	△ 63.2	
12月	1,032	△ 6.3	3,566.70	44.7	9	△ 30.7	1.95	△ 4.8	
24年 1月	985	△ 5.3	3,493.55	47.7	6	△ 25.0	10.80	304.4	
2月	1,038	5.1	6,312.63	53.8	8	△ 27.2	5.81	39.6	
3月	1,161	△ 1.8	3,339.31	23.5	14	△ 36.3	9.80	27.1	
4月	1,004	△ 6.6	2,289.59	△ 18.1	5	△ 64.2	0.95	△ 97.4	
5月	1,148	7.1	2,825.58	11.8	11	△ 31.2	33.73	1020.5	
6月	975	△ 16.3	1,816.01	△ 16.0	11	△ 26.6	9.30	120.3	
7月	1,026	△ 5.0	7,241.00	227.7	8	60.0	11.20	226.5	
8月	967	△ 5.7	2,166.34	△ 72.7	9	△ 18.1	22.09	△ 67.7	
9月	931	△ 6.9	1,746.26	△ 17.7	10	0.0	55.70	267.4	
10月	1,035	6.0	2,393.54	53.5	10	25.0	3.89	△ 4.4	
11月	964	△ 11.9	2,638.36	40.5	12	△ 7.6	4.60	△ 37.4	
12月	890	△ 13.7	2,083.46	△ 41.5	8	△ 11.1	29.30	1402.5	
25年 1月	934	△ 5.1	2,246.15	△ 35.7	8	33.3	1.20	△ 88.8	
2月	916	△ 11.7	1,719.71	△ 72.7	10	25.0	6.90	18.7	
3月	929	△ 19.9	1,591.10	△ 52.3	9	△ 35.7	6.10	△ 37.7	
4月	899	△ 10.4	6,859.87	199.6	5	0.0	2.30	142.1	
5月	1,045	△ 8.9	1,733.30	△ 38.6	8	△ 27.2	4.23	△ 87.4	
6月	897	△ 8.0	3,837.40	111.2	9	△ 18.1	3.47	△ 62.6	
7月	1,025	0.0	1,995.63	△ 72.4	11	37.5	35.96	221.0	

注1) 和歌山県の大型倒産は、負債総額100億円以上の金額としています。

東京商工リサーチ和歌山支店調べ



③ 鉱工業生産指数(製造工業)及び粗鋼生産量

年月	鉱工業生産指数											粗鋼生産量						
	全国(H22=100)				和歌山県(H17=100)							全国		和歌山				
	季節調整指数	前月比(%)	原指数	前年比(%)	季節調整指数	前月比(%)	原指数	前年比(%)	鉄鋼	機械	化学	石油石炭	繊維	食料品	千トン	前年比(%)	千トン	前年比(%)
H19年	—	—	107.4	2.8	—	—	106.2	5.3	104.9	133.1	99.6	94.0	85.3	94.0	120,203	3.4	4,220	4.0
H20年	—	—	110.7	—	—	—	104.1	▲2.0	106.8	129.0	94.9	86.4	83.1	77.6	118,739	▲1.2	4,240	0.5
H21年	—	—	86.5	▲21.9	—	—	85.5	▲17.9	76.7	86.0	101.7	86.6	65.1	77.7	87,534	▲26.3	3,591	▲15.3
H22年	—	—	100	15.6	—	—	101.7	18.9	94.3	129.0	104.1	92.3	84.2	81.9	109,599	25.2	4,499	25.3
H23年	—	—	97.2	▲2.8	—	—	107.1	5.3	100.5	144.0	109.1	85.7	84.9	82.5	107,601	▲1.8	4,747	5.5
H24年	—	—	97.8	0.6	—	—	98.9	▲7.7	95.1	120.0	105.3	85.8	71.2	85.7	107,235	▲0.3	4,188	▲11.8
22年1月	98.6	2.6	88.8	16.1	95.4	4.4	86.0	8.7	91.8	110.0	106.7	90.5	69.5	73.1	8,724	36.8	404	29.2
2月	98.9	0.3	94.7	28.8	98.9	3.7	93.9	15.5	93.0	112.9	103.2	92.2	79.0	71.6	8,445	54.2	296	29.7
3月	99.1	0.2	108.9	29.3	101.9	3.0	104.4	22.0	96.5	125.6	102.8	91.9	76.8	73.1	9,341	62.8	409	39.2
4月	100.3	1.2	96.2	24.0	103.4	1.5	107.1	27.5	95.3	122.2	107.7	98.6	77.8	75.5	8,987	56.7	373	42.6
5月	100.0	▲0.3	92.1	19.1	101.1	▲2.2	101.9	22.8	98.6	117.3	100.4	90.3	78.0	86.8	9,724	50.1	380	40.6
6月	99.2	▲0.8	103.9	16.3	102.6	1.5	95.5	18.3	97.5	119.1	100.5	92.2	75.4	85.5	9,356	35.9	306	14.3
7月	100.3	1.1	104.8	14.8	102.7	0.1	102.2	16.5	92.7	122.9	101.2	95.3	79.8	87.0	9,223	20.4	276	15.6
8月	100.7	0.4	95.7	16.3	102.8	0.1	98.7	29.4	98.1	131.0	103.0	90.3	82.2	90.8	8,898	7.1	408	38.1
9月	102.3	1.6	108.4	12.9	103.5	0.7	105.3	25.5	102.2	136.5	102.9	91.4	88.5	83.2	9,236	11.7	399	37.0
10月	99.4	▲2.8	100.3	4.8	105.0	1.4	109.3	13.1	96.8	142.4	104.3	84.9	90.4	76.8	9,506	8.0	436	15.3
11月	101.0	1.6	103.2	6.8	104.3	▲0.7	108.8	15.1	92.4	148.6	105.0	90.4	101.0	77.0	8,987	1.5	406	12.4
12月	101.6	0.6	102.9	5.4	105.2	0.9	107.0	14.4	92.6	145.7	111.8	95.0	107.4	77.7	9,172	2.5	406	3.5
23年1月	102.0	0.4	92.6	4.3	108.1	2.8	97.5	13.4	99.6	146.2	106.8	88.4	103.8	81.9	9,655	10.7	431	6.7
2月	102.7	0.7	98.5	4.0	106.2	▲1.8	100.7	7.2	102.0	147.5	97.7	86.2	97.8	82.6	8,936	5.8	372	25.8
3月	85.8	▲16.5	94.4	▲13.3	108.3	2.0	116.4	11.5	96.4	161.9	107.6	83.4	84.5	81.8	9,113	▲2.4	406	▲0.7
4月	87.6	2.1	83.3	▲13.4	109.1	0.7	106.0	▲1.0	102.1	160.2	109.4	78.7	91.0	87.5	8,433	▲6.2	417	11.6
5月	93.6	6.8	87.4	▲5.1	109.9	0.7	111.3	9.2	100.5	163.4	110.1	80.9	82.1	91.1	9,049	▲6.9	405	6.8
6月	97.5	4.2	102.4	▲1.4	109.8	▲0.1	115.4	20.8	104.0	169.3	116.4	78.8	84.2	89.0	8,885	▲5.0	363	18.7
7月	98.7	1.2	102.1	▲2.6	109.2	▲0.5	114.0	11.5	105.3	145.6	114.6	71.2	80.3	88.2	9,152	▲0.8	400	44.9
8月	100.4	1.7	96.7	1.0	109.4	0.2	105.7	7.1	103.3	144.2	108.5	83.2	80.8	86.3	8,908	0.1	385	▲5.6
9月	99.6	▲0.8	105.2	▲3.0	105.6	▲3.5	103.1	▲2.1	100.5	138.2	110.6	79.3	80.1	80.3	8,888	▲3.8	396	▲0.8
10月	101.3	1.7	101.8	1.5	103.7	▲1.8	107.6	▲1.6	98.4	120.5	114.3	84.2	77.7	82.2	9,479	▲0.3	406	▲6.8
11月	99.0	▲2.3	100.7	▲2.4	102.6	▲1.1	106.9	▲1.7	98.6	116.8	109.8	95.4	70.6	78.6	8,697	▲3.2	384	▲5.4
12月	101.1	2.1	101	▲1.8	99.4	▲3.1	100.0	▲6.5	96.9	113.7	108.0	79.0	76.5	80.7	8,403	▲8.4	381	▲6.2
24年1月	101.6	0.5	92.8	0.2	102.4	3.0	92.4	▲5.2	96.9	152.9	106.0	78.9	63.9	76.1	8,630	▲10.6	366	▲15.1
2月	101.3	▲0.3	101.5	3.0	105.5	3.0	100.0	▲0.7	100.7	136.0	105.9	99.5	70.3	89.1	8,612	▲3.6	356	▲4.5
3月	101.1	▲0.2	110.1	16.6	102.9	▲2.5	106.0	▲8.9	102.1	122.0	106.5	81.4	71.7	94.6	9,323	2.3	383	▲5.7
4月	100.6	▲0.5	95.9	15.1	100.5	▲2.3	104.8	▲1.1	98.3	104.0	115.7	78.4	80.5	84.4	9,077	7.6	344	▲17.5
5月	98.8	▲1.8	94	7.6	95.7	▲4.8	96.9	▲12.9	95.9	107.0	101.0	95.0	76.6	85.6	9,224	1.9	360	▲11.2
6月	98.1	▲0.7	101.9	▲0.5	99.4	3.9	98.2	▲14.9	104.8	103.2	101.0	95.4	80.5	89.4	9,198	3.5	355	▲2.3
7月	97.5	▲0.6	102.2	0.1	99.4	0.0	103.8	▲8.9	104.3	111.1	98.2	90.7	76.2	84.5	9,251	1.1	357	▲10.7
8月	96.1	▲1.4	92.7	▲4.1	98.5	▲0.9	95.3	▲9.8	101.7	115.0	101.6	85.7	71.0	84.5	9,207	3.4	360	▲6.4
9月	94.0	▲2.2	97.1	▲7.7	97.6	▲0.9	95.3	▲7.6	94.1	116.1	108.1	75.7	74.1	91.1	8,802	▲1.0	350	▲11.6
10月	94.3	0.3	97	▲4.7	96.7	▲0.9	100.4	▲6.7	85.1	117.1	109.8	83.2	73.8	104.1	8,836	▲6.8	330	▲18.7
11月	93.4	▲1.0	95.2	▲5.5	96.0	▲0.7	100.0	▲6.5	83.2	127.6	109.9	74.2	64.6	84.9	8,506	▲2.2	308	▲19.8
12月	94.6	1.3	93.2	▲7.7	93.1	▲3.0	93.6	▲6.4	78.2	144.0	100.1	88.7	53.4	58.3	8,567	2.0	320	▲16.1
25年1月	94.2	▲0.4	87.2	▲6.0	100.4	7.8	90.5	▲2.1	84.8	163.4	115.0	81.6	62.8	70.4	8,863	2.7	357	▲2.4
2月	94.9	0.7	91.2	▲10.1	103.8	3.4	98.4	▲1.6	95.8	134.9	113.4	92.8	75.9	89.2	8,321	▲3.4	338	▲4.9
3月	95.1	0.2	102.2	▲7.2	103.6	▲0.2	106.7	0.7	91.7	133.2	121.2	76.0	81.3	89.0	9,453	1.4	381	▲0.5
4月	95.9	0.8	92.6	▲3.4	102.1	▲1.4	106.5	1.6	97.3	123.6	116.9	85.8	84.3	79.3	9,169	1.0	372	8.2
5月	97.7	1.9	93	▲1.1	103.5	1.4	104.8	8.2	96.7	130.2	115.6	87.8	86.5	82.1	9,625	4.3	400	11.1
6月	94.7	▲3.1	97.1	▲4.7	P110.9	7.1	P109.5	11.5	108.4	129.6	115.6	88.4	82.1	P81.7	9,280	0.9	389	9.7
7月	P97.7	3.2	P103.8	1.6	—	—	—	—	—	—	—	—	—	—	9,297	0.5	387	8.4

資料出所

経済産業省

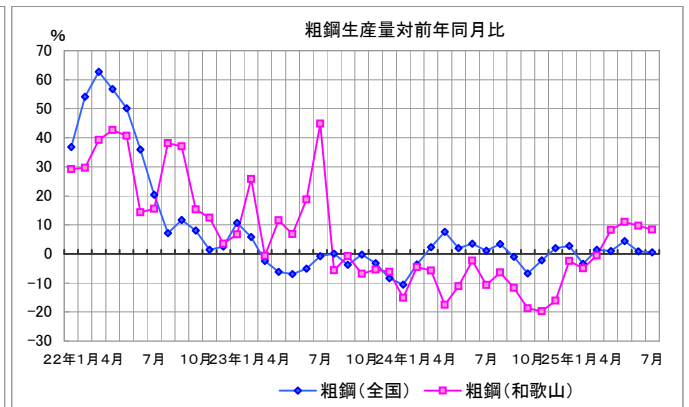
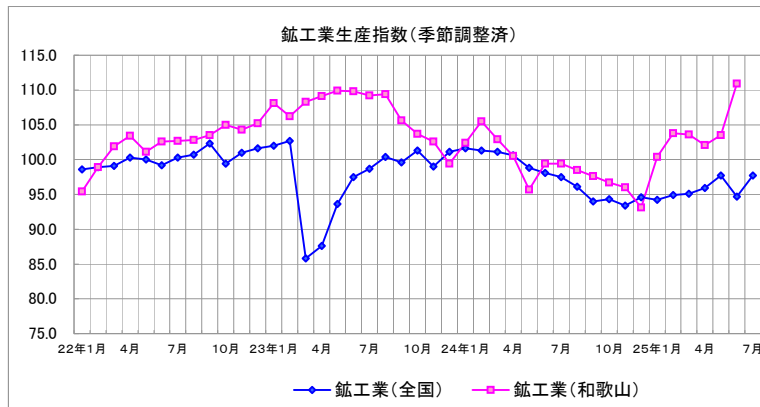
県調査統計課

日本鉄鋼連盟

住金和歌山製鉄所

※1. 前月比は季節調整済指数、前年比は原指数  
 ※2. 和歌山県の業種別は季節調整済指数

※3. Pは速報値  
 ※4. 全国は22年基準、和歌山県は17年基準



#### ④ 公共工事請負契約額

(※H24年1月の数値より新しい推計方法に変更したため、それ以前の数値は参考値となります。和歌山県の数値については随時更新)

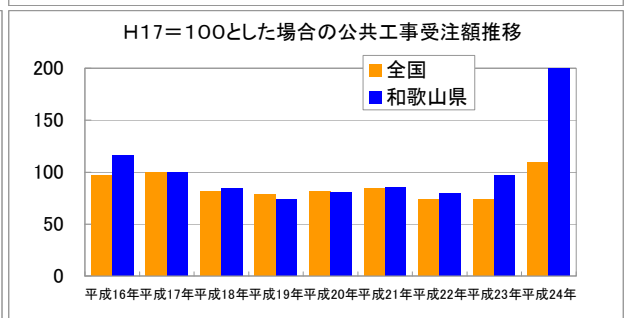
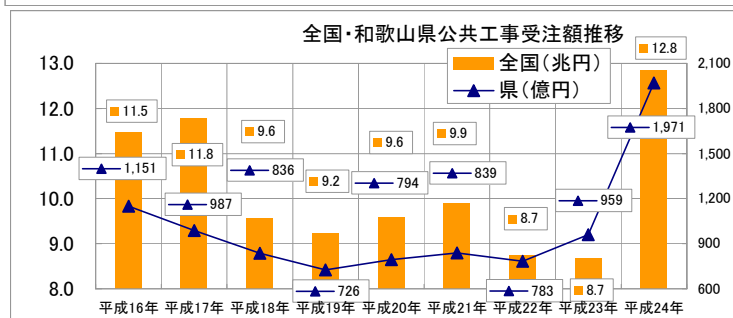
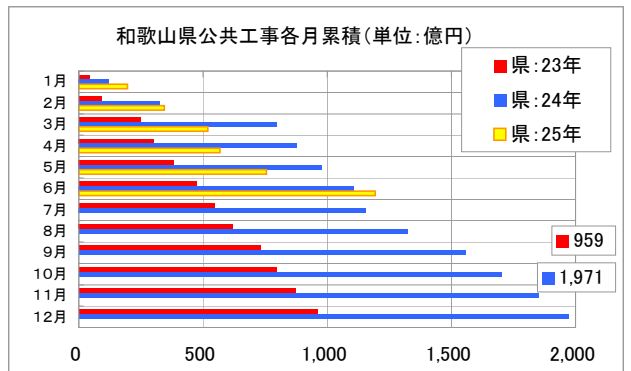
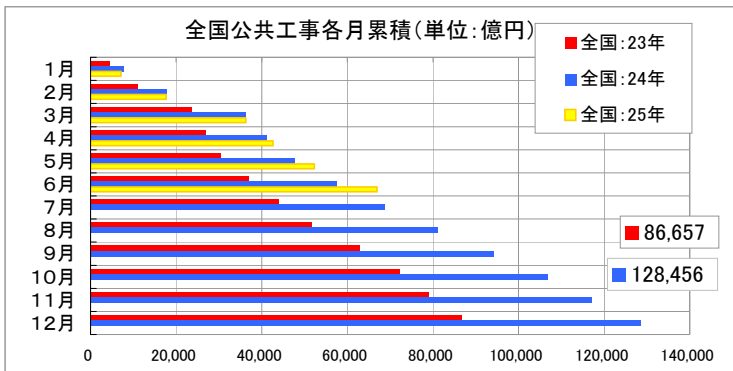
● 全国の受注額は、「国の機関」「地方の機関」が共に増加したため、5ヶ月連続で対前年同月比増。(49.3%)

● 県の受注額は、「国の機関」「地方の機関」が共に増加したため、2ヶ月連続で対前年同月比増。(238.8%)

年月	全国						和歌山県					
	合計 (億円)	前年比 (%)	内訳				合計 (億円)	前年比 (%)	内訳			
			国の機関 (億円)	前年比 (%)	地方の機関 (億円)	前年比 (%)			国の機関 (億円)	前年比 (%)	地方の機関 (億円)	前年比 (%)
平成19年	92,265	▲ 3.6	34,821	11.3	57,444	▲ 10.8	726	▲ 13.2	271	▲ 19.3	455	▲ 9.0
平成20年	95,815	3.8	39,250	12.7	56,565	▲ 1.5	794	9.3	309	14.0	485	6.6
平成21年	98,966	3.3	40,314	2.7	58,652	▲ 3.7	839	5.6	358	16.0	481	▲ 1.0
平成22年	87,317	▲ 11.8	29,884	▲ 25.9	57,432	▲ 2.1	783	▲ 6.6	167	▲ 53.3	616	28.2
平成23年	86,657	▲ 0.8	28,021	▲ 6.2	58,634	2.1	959	22.4	213	27.8	686	11.4
平成24年	128,456	-	43,644	-	84,812	-	1,971	-	950	-	1,021	-
22年1月	5,349	▲ 1.5	2,099	▲ 1.8	3,250	▲ 1.3	54	96.7	9.45	▲ 38.4	44.60	267.1
2月	5,845	▲ 23.7	2,884	▲ 34.8	2,961	▲ 8.4	52	▲ 16.5	20.16	▲ 60.5	31.52	188.6
3月	14,160	▲ 10.9	7,177	▲ 22.4	6,982	4.9	125	▲ 17.3	57.44	▲ 47.1	67.94	58.1
4月	3,326	▲ 15.3	1,361	▲ 40.1	1,965	18.6	10	▲ 40.5	1.59	▲ 86.1	8.32	60.6
5月	4,041	▲ 18.5	861	▲ 58.1	3,180	9.5	30	▲ 23.4	2.55	▲ 86.9	27.24	39.8
6月	7,829	▲ 3.4	1,931	▲ 18.7	5,897	3.0	57	▲ 9.9	7.30	▲ 102.2	50.00	▲ 16.6
7月	7,232	▲ 15.0	1,637	▲ 33.6	5,596	▲ 7.4	87	11.7	11.76	▲ 46.9	74.85	35.1
8月	7,940	▲ 1.9	2,312	▲ 9.6	5,628	1.6	60	▲ 31.8	15.99	▲ 55.7	44.49	▲ 15.5
9月	10,854	▲ 14.7	3,334	▲ 31.7	7,520	▲ 4.1	139	32.5	11.33	▲ 54.4	127.48	59.5
10月	6,897	▲ 22.9	1,931	▲ 36.1	4,966	▲ 16.2	45	▲ 50.8	11.66	▲ 75.4	33.09	▲ 24.2
11月	7,507	3.7	2,173	▲ 11.7	5,335	11.7	39	▲ 36.7	6.24	▲ 59.3	32.71	▲ 29.2
12月	6,337	▲ 15.4	2,186	▲ 9.8	4,151	▲ 18.0	86	56.1	11.59	324.5	74.00	42.0
23年1月	4,502	▲ 15.8	1,540	▲ 26.6	2,962	▲ 8.9	41	▲ 24.8	8.75	▲ 7.4	31.89	▲ 28.5
2月	6,400	9.5	2,848	▲ 1.2	3,551	19.9	48	▲ 6.3	11.33	▲ 43.8	37.08	17.6
3月	12,814	▲ 9.5	5,759	▲ 19.8	7,055	1.0	159	26.5	24.38	▲ 57.6	75.09	10.5
4月	3,069	▲ 7.4	1,249	▲ 7.0	1,820	▲ 7.6	54	442.4	16.25	922.9	37.48	350.6
5月	3,599	▲ 10.9	1,190	38.2	2,409	▲ 24.3	80	168.1	13.00	409.8	66.89	145.6
6月	6,543	▲ 16.4	1,740	▲ 9.9	4,804	▲ 18.5	91	58.9	6.65	▲ 8.9	84.42	68.8
7月	7,011	▲ 3.1	2,017	23.2	4,994	▲ 10.7	73	▲ 15.3	27.27	131.9	46.13	▲ 38.4
8月	7,751	▲ 2.4	1,962	▲ 15.1	5,788	2.8	74	22.1	13.85	▲ 13.4	60.01	34.9
9月	11,141	2.6	2,777	▲ 16.7	8,364	11.2	110	▲ 20.7	17.56	55.0	92.50	▲ 27.4
10月	9,364	35.8	2,206	14.3	7,158	44.1	65	45.7	39.14	235.7	26.08	▲ 21.2
11月	6,746	▲ 10.1	2,374	9.3	4,371	▲ 18.1	76	96.4	12.61	102.1	63.88	95.3
12月	7,717	21.8	2,359	7.9	5,358	29.1	88	2.5	22.69	95.8	65.01	▲ 12.1
24年1月	7,664	-	2,664	-	5,000	-	119	193.4	45.35	418.3	73.90	131.7
2月	10,161	-	4,581	-	5,581	-	203	320.2	156.71	1283.1	46.74	26.1
3月	18,433	-	9,486	-	8,948	-	472	197.4	354.46	1353.9	117.22	56.1
4月	4,980	-	2,136	-	2,844	-	82	-	41.55	-	40.07	-
5月	6,423	-	1,472	-	4,951	-	102	-	15.06	-	86.53	-
6月	9,803	-	2,496	-	7,307	-	129	-	64.28	-	64.91	-
7月	11,165	-	3,354	-	7,811	-	47	▲ 35.7	12.92	▲ 52.6	34.28	▲ 25.7
8月	12,367	-	3,859	-	8,508	-	167	126.2	27.82	100.9	139.26	132.1
9月	13,083	-	4,072	-	9,011	-	234	112.5	85.09	384.6	148.76	60.8
10月	12,622	-	3,029	-	9,593	-	145	122.8	49.05	25.3	96.23	269.0
11月	10,270	-	2,416	-	7,854	-	150	96.2	66.63	428.4	83.41	30.6
12月	11,485	-	4,080	-	7,405	-	121	37.6	31.31	38.0	89.38	37.5
25年1月	7,119	▲ 7.1	2,720	2.1	4,400	▲ 12.0	195	63.7	159.05	250.7	36.22	▲ 51.0
2月	10,543	3.8	5,694	24.3	4,849	▲ 13.1	149	▲ 26.7	127.46	▲ 18.7	21.74	▲ 53.5
3月	18,573	0.8	8,006	▲ 15.6	10,567	18.1	175	▲ 62.8	63.58	▲ 82.1	111.71	▲ 4.7
4月	6,370	27.9	3,134	46.7	3,236	13.8	49	▲ 40.5	17.90	▲ 56.9	30.63	▲ 23.6
5月	9,682	50.8	3,989	171.0	5,693	15.0	187	83.9	130.12	764.0	56.67	▲ 34.5
6月	14,637	49.3	4,970	99.2	9,667	32.3	438	238.8	354.43	451.4	83.34	28.4

資料出所

国土交通省



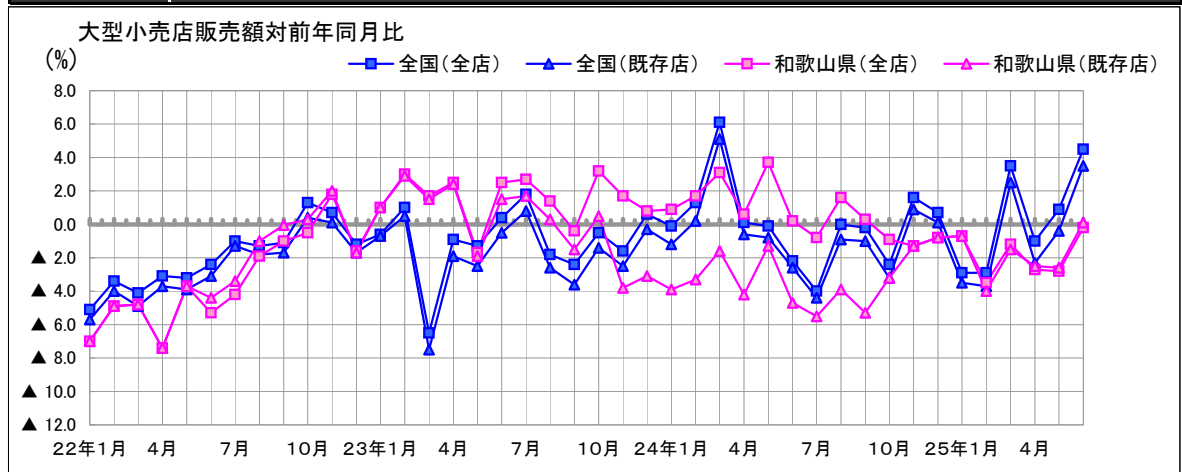
⑤ 消費

- 全店ベースでは、全国は2ヶ月連続で前年を上回り、県は9ヶ月連続で前年を下回った。
- 既存店ベースでは、全国は3ヶ月ぶりに前年を上回り、県は20ヶ月ぶりに前年を上回った。

年月	大型小売店販売額							
	全国				和歌山県			
	販売額 (億円)	店舗数 [年末、月末]	前年比		販売額 (億円)	店舗数 [年末、月末]	前年比	
			全店 (%)	既存店 (%)			全店 (%)	既存店 (%)
平成19年	211,988	4,448	0.3	▲ 1.0	1,356	38	▲ 4.1	▲ 0.5
平成20年	209,511	4,576	▲ 1.2	▲ 2.5	1,371	39	1.1	▲ 2.0
平成21年	197,758	4,681	▲ 5.6	▲ 7.0	1,300	39	▲ 5.2	▲ 6.4
平成22年	195,791	4,957	▲ 2.1	▲ 2.6	1,255	39	▲ 3.4	▲ 3.1
平成23年	195,933	5,036	▲ 0.9	▲ 1.8	1,274	41	1.5	0.0
平成24年	195,935	5,132	0.0	▲ 0.7	1,280	41	0.6	▲ 3.2
22年1月	17,147	4,686	▲ 5.1	▲ 5.7	121	39	▲ 7.0	▲ 7.0
2月	14,023	4,674	▲ 3.4	▲ 4.0	95	39	▲ 4.9	▲ 4.9
3月	15,831	4,676	▲ 4.1	▲ 4.9	96	39	▲ 4.8	▲ 4.8
4月	15,463	4,683	▲ 3.1	▲ 3.7	99	39	▲ 7.4	▲ 7.4
5月	15,656	4,693	▲ 3.2	▲ 3.9	101	39	▲ 3.7	▲ 3.7
6月	15,634	4,692	▲ 2.4	▲ 3.1	99	38	▲ 5.3	▲ 4.4
7月	17,189	4,690	▲ 1.0	▲ 1.3	107	38	▲ 4.2	▲ 3.4
8月	15,500	4,697	▲ 1.3	▲ 1.8	108	38	▲ 1.9	▲ 1.0
9月	14,778	4,695	▲ 1.1	▲ 1.7	97	38	▲ 1.0	▲ 0.0
10月	15,809	4,723	1.3	0.4	101	38	▲ 0.5	0.3
11月	16,325	4,735	0.7	0.1	106	39	1.8	2.0
12月	20,435	4,758	▲ 1.2	▲ 1.7	124	39	▲ 1.6	▲ 1.7
23年1月	17,406	4,957	▲ 0.6	▲ 0.7	123	39	1.0	1.0
2月	14,469	4,953	1.0	0.5	98	39	3.0	2.9
3月	15,115	4,958	▲ 6.5	▲ 7.5	97	39	1.7	1.5
4月	15,657	4,957	▲ 0.9	▲ 1.9	102	39	2.5	2.4
5月	15,774	4,964	▲ 1.3	▲ 2.5	99	39	▲ 1.7	▲ 1.9
6月	16,033	4,974	0.4	▲ 0.5	102	39	2.5	1.5
7月	17,843	4,989	1.8	0.8	110	39	2.7	1.7
8月	15,575	4,980	▲ 1.8	▲ 2.6	109	39	1.4	0.3
9月	14,728	4,986	▲ 2.4	▲ 3.6	97	39	▲ 0.4	▲ 1.5
10月	16,057	4,998	▲ 0.5	▲ 1.4	104	40	3.2	0.5
11月	16,370	5,015	▲ 1.6	▲ 2.5	108	41	1.7	▲ 3.8
12月	20,910	5,036	0.6	▲ 0.3	125	41	0.8	▲ 3.1
24年1月	17,382	5,037	▲ 0.1	▲ 1.2	124	41	0.9	▲ 3.9
2月	14,659	5,029	1.3	0.2	99	41	1.7	▲ 3.3
3月	16,032	5,034	6.1	5.1	100	41	3.1	▲ 1.6
4月	15,664	5,035	0.1	▲ 0.6	102	41	0.6	▲ 4.2
5月	15,753	5,040	▲ 0.1	▲ 0.8	103	41	3.7	▲ 1.3
6月	15,682	5,041	▲ 2.2	▲ 2.6	102	41	0.2	▲ 4.7
7月	17,123	5,052	▲ 4.0	▲ 4.4	109	41	▲ 0.8	▲ 5.5
8月	15,568	5,065	0.0	▲ 0.9	111	41	1.6	▲ 3.9
9月	14,705	5,068	▲ 0.2	▲ 1.0	97	41	0.3	▲ 5.3
10月	15,678	5,087	▲ 2.4	▲ 3.2	103	41	▲ 0.9	▲ 3.2
11月	16,636	5,114	1.6	0.9	106	41	▲ 1.3	▲ 1.3
12月	21,052	5,132	0.7	0.1	124	41	▲ 0.8	▲ 0.8
25年1月	16,872	5,136	▲ 2.9	▲ 3.5	123	41	▲ 0.7	▲ 0.7
2月	14,239	5,131	▲ 2.9	▲ 3.7	96	41	▲ 3.5	▲ 4.0
3月	16,598	5,138	3.5	2.5	99	40	▲ 1.2	▲ 1.5
4月	15,508	5,147	▲ 1.0	▲ 2.3	100	40	▲ 2.7	▲ 2.5
5月	15,889	5,152	0.9	▲ 0.4	100	40	▲ 2.8	▲ 2.6
6月	16,385	5,142	4.5	3.5	102	40	▲ 0.2	0.1

資料出所

経済産業省



⑥ 新車登録台数

●全国は、3ヶ月連続で対前年同月比減。(▲13.5%)

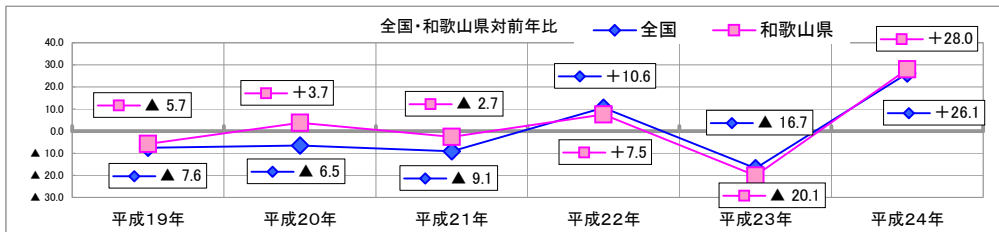
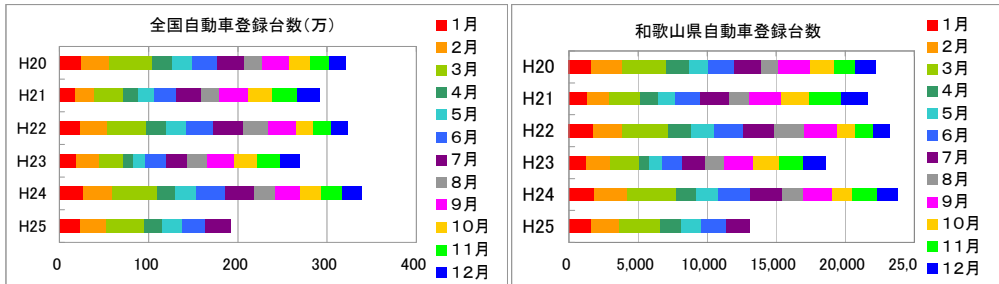
●県は、3ヶ月連続で対前年同月比減。(▲25.7%)

年月	新車新規登録台数			
	全国	前年比 (%)	和歌山県	前年比 (%)
平成19年	3,433,829	▲7.6	21,423	▲5.7
平成20年	3,212,342	▲6.5	22,216	3.7
平成21年	2,921,085	▲9.1	21,627	▲2.7
平成22年	3,229,716	10.6	23,247	7.5
平成23年	2,689,074	▲16.7	18,572	▲20.1
平成24年	3,390,274	26.1	23,763	28.0
22年1月	238,361	36.8	1,707	28.6
2月	294,886	35.1	2,166	37.1
3月	443,298	37.2	3,331	46.5
4月	222,095	33.5	1,659	30.1
5月	228,514	28.0	1,665	31.9
6月	293,537	20.6	2,045	15.4
7月	333,403	15.0	2,297	9.7
8月	290,789	46.7	2,183	47.9
9月	308,663	▲4.1	2,355	1.5
10月	193,258	▲26.7	1,338	▲34.8
11月	203,246	▲30.7	1,320	▲41.2
12月	179,666	▲28.3	1,181	▲39.6
23年1月	187,154	▲21.5	1,232	▲27.8
2月	252,634	▲14.3	1,749	▲19.3
3月	279,389	▲37.0	2,085	▲37.4
4月	108,824	▲51.0	737	▲55.6
5月	142,154	▲37.8	933	▲44.0
6月	225,024	▲23.3	1,476	▲27.8
7月	241,472	▲27.6	1,614	▲29.7
8月	216,510	▲25.5	1,426	▲34.7
9月	313,790	1.7	2,115	▲10.2
10月	247,927	28.3	1,835	37.1
11月	252,236	24.1	1,755	33.0
12月	221,960	23.5	1,615	36.7
24年1月	263,267	40.7	1,852	50.3
2月	333,213	31.9	2,411	37.9
3月	497,959	78.2	3,485	67.1
4月	208,977	92.0	1,479	100.7
5月	236,366	66.3	1,596	71.1
6月	317,152	40.9	2,297	55.6
7月	328,543	36.1	2,309	43.1
8月	232,372	7.3	1,564	9.7
9月	288,479	▲8.1	2,044	▲3.4
10月	225,543	▲9.0	1,524	▲16.9
11月	243,974	▲3.3	1,720	▲2.0
12月	214,429	▲3.4	1,482	▲8.2
25年1月	229,333	▲12.9	1,614	▲12.9
2月	292,453	▲12.2	2,063	▲14.4
3月	420,069	▲15.6	2,912	▲16.4
4月	213,165	2.0	1,543	4.3
5月	219,099	▲7.3	1,447	▲9.3
6月	266,913	▲15.8	1,808	▲21.3
7月	284,314	▲13.5	1,715	▲25.7

資料出所

(社)日本自動車販売協会連合会

(注1)軽自動車は除く。



⑦ 家計消費支出・物価指数

(平成22年=100)

年	全 国				和 歌 山 市			
	家計消費支出		消費者物価指数		家計消費支出		消費者物価指数	
	(千円)	前年比 (%)		前年差	(千円)	前年比 (%)		前年差
平成19年	297.782	1.0	100.3	0.0	233.420	▲ 4.5	100.9	0.6
平成20年	296.932	▲ 0.3	101.7	1.4	261.243	11.9	102.6	1.7
平成21年	291.737	▲ 1.7	100.7	▲ 1.0	260.471	▲ 0.3	100.2	▲ 2.4
平成22年	290.244	▲ 0.5	100.0	▲ 0.7	235.118	▲ 9.7	100.0	▲ 0.2
平成23年	283.061	▲ 2.5	99.7	▲ 0.3	252.829	7.5	99.7	▲ 0.4
平成24年	286.172	1.1	99.7	▲ 0.0	244.922	▲ 3.1	99.6	▲ 0.1
月	(千円)	前年比 (%)		前月差	(千円)	前年比 (%)		前月差
22年1月	291.918	0.2	100.1	0.1	241.650	▲ 4.4	100.1	0.1
2月	261.163	▲ 1.8	100.0	▲ 0.1	233.997	4.4	100.2	0.1
3月	319.991	3.0	100.3	0.3	279.395	5.0	100.4	0.2
4月	299.996	▲ 2.1	100.4	0.1	253.519	▲ 14.7	100.1	▲ 0.3
5月	280.714	▲ 1.7	100.3	▲ 0.1	235.484	▲ 15.0	99.9	▲ 0.2
6月	276.494	▲ 0.3	100.1	▲ 0.2	184.641	▲ 29.8	100.1	0.2
7月	285.274	0.1	99.5	▲ 0.6	222.409	▲ 15.0	100.0	▲ 0.1
8月	293.361	0.8	99.7	0.2	228.876	▲ 9.0	100.0	0.0
9月	275.367	▲ 0.6	99.9	0.2	223.093	▲ 7.0	99.5	▲ 0.5
10月	287.433	▲ 0.1	100.2	0.3	227.253	▲ 13.1	100.1	0.6
11月	284.212	▲ 0.2	99.9	▲ 0.3	233.018	▲ 1.0	99.7	▲ 0.4
12月	327.006	▲ 3.2	99.6	▲ 0.3	258.077	▲ 12.7	100.0	0.3
23年1月	289.191	▲ 0.9	99.5	▲ 0.1	259.207	7.3	99.3	▲ 0.7
2月	260.793	▲ 0.1	99.5	0.0	241.061	3.0	99.1	▲ 0.2
3月	293.181	▲ 8.4	99.8	0.3	267.004	▲ 4.4	99.7	0.6
4月	292.559	▲ 2.5	99.9	0.1	235.945	▲ 6.9	100.1	0.4
5月	276.159	▲ 1.6	99.9	0.0	225.728	▲ 4.1	99.9	▲ 0.2
6月	265.807	▲ 3.9	99.7	▲ 0.2	229.981	24.6	99.5	▲ 0.4
7月	280.046	▲ 1.8	99.7	0.0	231.835	4.2	99.5	0.0
8月	282.008	▲ 3.9	99.9	0.2	297.378	29.9	99.7	0.2
9月	270.010	▲ 1.9	99.9	0.0	249.312	11.8	99.8	0.1
10月	285.605	▲ 0.6	100.0	0.1	274.739	20.9	99.9	0.1
11月	273.428	▲ 3.8	99.4	▲ 0.6	237.296	1.8	99.6	▲ 0.3
12月	327.949	0.3	99.4	0.0	284.461	10.2	99.7	0.1
24年1月	283.118	▲ 2.1	99.6	0.2	245.523	▲ 5.3	99.2	▲ 0.5
2月	267.895	2.7	99.8	0.2	234.143	▲ 2.9	99.3	0.1
3月	303.841	3.6	100.3	0.5	259.497	▲ 2.8	99.7	0.4
4月	301.948	3.2	100.4	0.1	253.797	7.6	99.9	0.2
5月	287.911	4.3	100.1	▲ 0.3	238.498	5.7	99.9	0.0
6月	269.810	1.5	99.6	▲ 0.5	249.680	8.6	99.6	▲ 0.3
7月	283.295	1.2	99.3	▲ 0.3	257.930	11.3	99.3	▲ 0.3
8月	286.036	1.4	99.4	0.1	235.327	▲ 20.9	100.0	0.7
9月	266.705	▲ 1.2	99.6	0.2	207.286	▲ 16.9	99.9	▲ 0.1
10月	284.238	▲ 0.5	99.6	0.0	224.251	▲ 18.4	99.9	0.0
11月	273.772	0.1	99.2	▲ 0.4	252.983	6.6	99.4	▲ 0.5
12月	325.492	▲ 0.7	99.3	0.0	280.145	▲ 1.5	98.9	▲ 0.5
25年1月	288.934	2.1	99.3	0.0	283.287	15.4	98.9	0.0
2月	268.099	0.1	99.2	▲ 0.2	258.772	10.5	98.9	0.0
3月	316.166	4.1	99.4	0.2	307.028	18.3	98.9	0.0
4月	304.382	0.8	99.7	0.3	254.804	0.4	99.1	0.2
5月	282.366	▲ 1.9	99.8	0.1	236.248	▲ 0.9	100.0	0.9
6月	269.418	▲ 0.1	99.8	0.0	280.027	12.2	100.1	0.1
7月	286.098	1.0	100.0	0.2	269.919	4.6	100.1	0.0

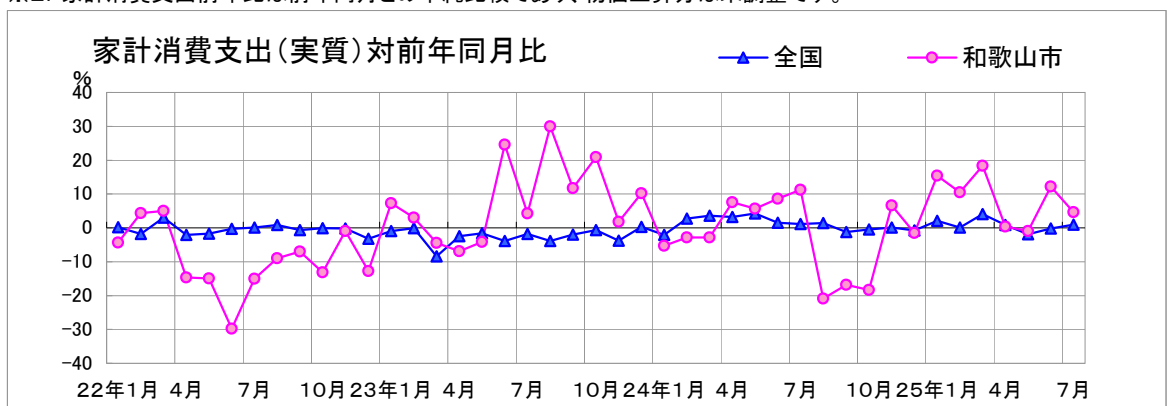
資料出所

総務省

県調査統計課

※1. 家計消費支出は「2人以上の世帯」

※2. 家計消費支出前年比は前年同月との単純比較であり、物価上昇分は未調整です。





### ⑧ 新設住宅着工戸数

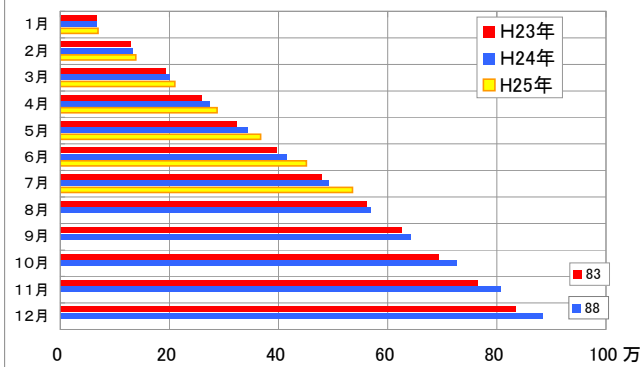
- 全国は、11ヶ月連続で対前年同月比増(12.0%)となった。
- 県は、2ヶ月ぶりに対前年比増(1.1%)となった。

年月	全 国								和歌山県							
	着工戸数				分譲住宅				着工戸数				分譲住宅			
	前年比 (%)	持家	貸家	給与住宅	うちマンション除く	うちマンション	前年比 (%)	持家	貸家	給与住宅	うちマンション除く	うちマンション				
H19年	1,060,741	▲ 17.8	314,865	441,733	9,366	294,777	125,859	168,918	6,137	▲ 13.5	3,303	1,930	38	866	736	130
H20年	1,093,519	3.1	318,511	464,851	10,136	300,021	117,466	182,555	6,176	0.6	3,130	1,975	37	1,034	608	426
H21年	788,410	▲ 27.9	284,626	321,470	13,473	168,841	92,163	76,678	4,784	▲ 22.5	2,854	1,311	54	565	563	2
H22年	813,126	3.1	305,221	298,014	8,003	201,888	111,291	90,597	4,867	1.7	2,912	1,241	29	685	607	78
H23年	834,117	2.6	305,626	285,703	8,217	234,571	117,816	116,755	4,825	▲ 0.9	2,865	1,280	150	530	530	0
H24年	882,797	5.8	311,589	318,521	5,877	246,810	123,656	123,154	4,961	2.8	2,931	1,398	18	614	489	125
22年1月	64,951	▲ 8.1	21,144	27,040	491	16,276	8,317	7,959	401	8.7	200	156	1	44	44	0
2月	56,527	▲ 9.3	20,867	21,671	920	13,069	8,450	4,619	349	▲ 19.6	219	83	0	47	47	0
3月	65,008	▲ 2.4	21,981	24,055	1,661	17,311	8,524	8,787	426	57.2	202	88	1	135	57	78
4月	66,568	0.6	23,496	24,425	564	18,083	8,415	9,668	337	▲ 10.6	190	112	3	32	32	0
5月	59,911	▲ 4.6	24,243	21,759	736	13,173	8,971	4,202	369	▲ 8.2	216	102	0	51	51	0
6月	68,688	0.6	27,656	24,871	456	15,705	9,746	5,959	449	▲ 14.3	283	107	2	57	57	0
7月	68,809	4.3	27,180	25,698	730	15,201	9,753	5,448	353	3.2	254	34	0	65	65	0
8月	71,921	20.4	29,036	25,841	456	16,588	9,971	6,617	457	10.4	287	99	13	58	58	0
9月	71,998	17.7	27,670	23,696	565	20,067	9,543	10,524	345	▲ 21.4	236	67	1	41	41	0
10月	71,390	6.4	27,842	25,140	514	17,894	9,733	8,161	425	34.1	267	94	5	59	59	0
11月	72,838	6.8	27,235	26,703	351	18,549	9,627	8,922	461	▲ 11.2	257	157	0	47	47	0
12月	74,517	7.5	26,871	27,115	559	19,972	10,241	9,731	495	31.6	301	142	3	49	49	0
23年1月	66,709	2.7	22,299	23,989	518	19,903	9,468	10,435	360	▲ 10.2	211	117	1	31	31	0
2月	62,252	10.1	22,126	20,840	442	18,844	9,424	9,420	355	1.7	249	63	1	42	42	0
3月	63,419	▲ 2.4	22,863	21,763	689	18,104	9,434	8,670	484	13.6	239	71	141	33	33	0
4月	66,757	0.3	23,554	22,158	722	20,323	9,511	10,812	491	45.7	264	199	0	28	28	0
5月	63,726	6.4	23,528	20,669	707	18,822	8,816	10,006	314	▲ 14.9	177	85	1	51	51	0
6月	72,687	5.8	26,931	26,023	643	19,090	10,278	8,812	368	▲ 18.0	231	89	0	48	48	0
7月	83,398	21.2	32,382	30,464	308	20,244	10,459	9,785	433	22.7	244	148	2	39	39	0
8月	81,986	14.0	31,039	28,372	812	21,763	11,069	10,694	654	43.1	350	227	0	77	77	0
9月	64,206	▲ 10.8	24,978	19,395	1,309	18,524	9,465	9,059	264	▲ 23.5	215	16	0	33	33	0
10月	67,273	▲ 5.8	25,581	22,904	342	18,446	9,671	8,775	321	▲ 24.5	193	73	0	55	55	0
11月	72,635	▲ 0.3	25,849	24,446	1,355	20,985	9,880	11,105	388	▲ 15.8	255	76	2	55	55	0
12月	69,069	▲ 7.3	24,496	24,680	370	19,523	10,341	9,182	393	▲ 20.6	237	116	2	38	38	0
24年1月	65,984	▲ 1.1	21,687	24,256	228	19,813	9,646	10,167	367	1.9	236	78	1	52	52	0
2月	66,928	7.5	22,462	22,798	360	21,308	10,054	11,254	326	▲ 8.2	196	99	0	31	31	0
3月	66,597	5.0	22,335	23,468	549	20,245	9,804	10,441	411	▲ 15.1	247	115	1	48	48	0
4月	73,647	10.3	24,137	25,823	718	22,969	9,235	13,734	473	▲ 3.7	227	178	3	65	40	25
5月	69,638	9.3	25,468	23,853	673	19,644	9,956	9,688	317	1.0	200	32	1	84	40	44
6月	72,566	▲ 0.2	26,971	26,976	895	17,724	10,688	7,036	504	37.0	246	227	0	31	31	0
7月	75,421	▲ 9.6	28,338	25,982	619	20,482	10,562	9,920	456	5.3	270	146	3	37	37	0
8月	77,500	▲ 5.5	28,208	27,616	448	21,228	10,966	10,262	466	▲ 28.7	267	149	1	49	49	0
9月	74,176	15.5	28,125	26,253	388	19,410	10,191	9,219	348	31.8	243	76	1	28	28	0
10月	84,251	25.2	28,894	33,939	354	21,064	10,730	10,334	404	25.9	240	80	1	83	27	56
11月	80,145	10.3	28,216	30,106	344	21,479	10,896	10,583	475	22.4	286	121	5	63	63	0
12月	75,944	10.0	26,748	27,451	301	21,444	10,928	10,516	414	5.3	273	97	1	43	43	0
25年1月	69,289	5.0	23,561	24,649	285	20,794	10,727	10,067	366	▲ 0.3	233	104	4	25	25	0
2月	68,969	3.0	22,987	22,257	487	23,238	10,195	13,043	481	47.5	303	75	5	98	39	59
3月	71,456	7.3	24,879	25,986	407	20,184	10,608	9,576	455	10.7	257	152	4	42	42	0
4月	77,894	5.8	28,357	27,842	307	21,388	10,670	10,718	450	▲ 4.9	278	133	0	39	39	0
5月	79,751	14.5	28,902	26,614	324	23,911	11,018	12,893	438	38.2	220	108	1	109	39	70
6月	83,704	15.3	30,699	30,504	472	22,029	11,755	10,274	458	▲ 9.1	300	124	1	33	33	0
7月	84,459	12.0	31,475	31,012	611	21,361	11,384	9,977	461	1.1	275	75	0	111	67	44

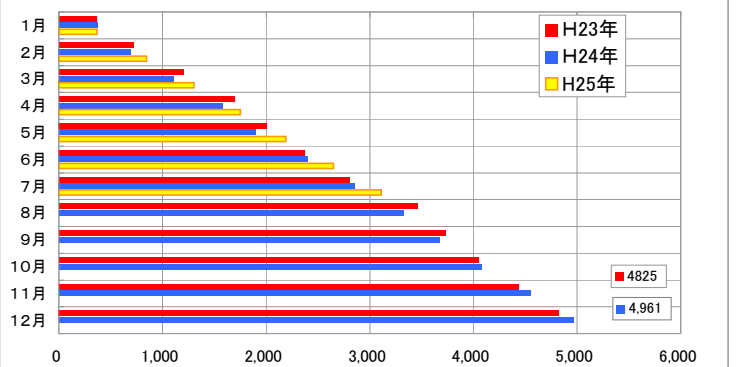
資料出所

国土交通省

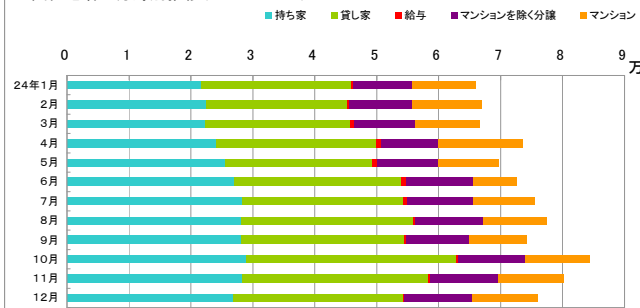
全国の住宅着工件数(各月累積)



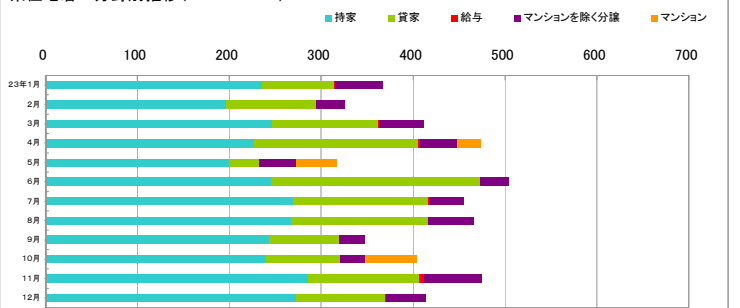
和歌山県の住宅着工件数(各月累積)



全国住宅着工分界別推移(H24. 1-12)



県住宅着工分界別推移(H24. 1-12)



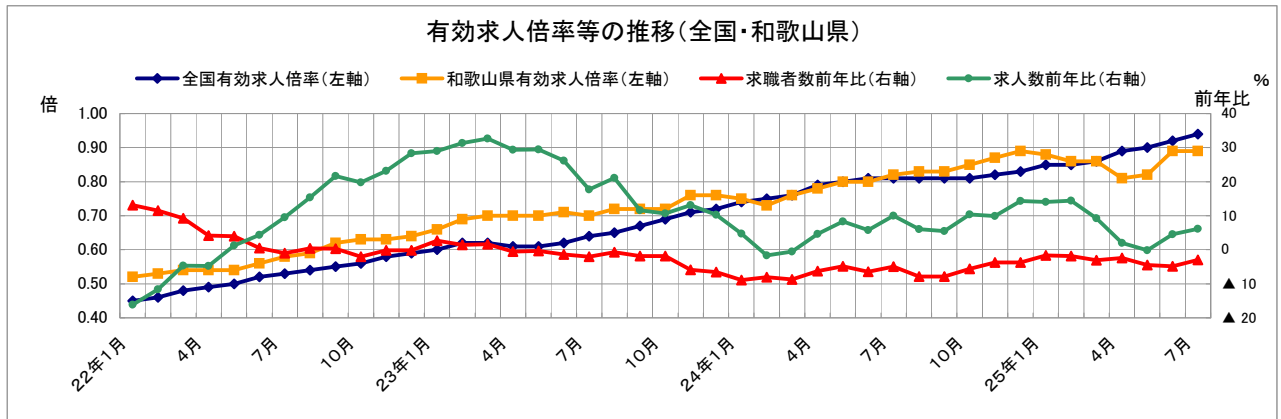
⑨ 有効求人倍率及び完全失業率

- 有効求人倍率は、国は0.94倍で前月から0.02ポイント上昇、県は0.89倍で前月と同じ。
- 完全失業率(全国)は、3.8%であり前月から0.1ポイント改善。

年月	有効求人倍率(季節調整済)				求職者数、求人数(原数値)				完全失業率	
	全国		和歌山県		和歌山県		和歌山県		全国	
	(倍)	前年差 前月差	(倍)	前年差 前月差	有効求職者数	前年比 (%)	有効求人数	前年比 (%)	(%)	前年差 前月差
平成19年	1.04	▲ 0.02	0.90	0.08	16,024	△ 5.8	14,394	2.7	3.9	△ 0.2
平成20年	0.88	▲ 0.16	0.84	▲ 0.06	15,538	△ 3.0	13,020	▲ 9.5	4.0	0.1
平成21年	0.47	▲ 0.41	0.56	▲ 0.28	18,145	16.8	10,169	▲ 21.9	5.1	1.1
平成22年	0.52	0.05	0.58	0.02	18,697	3.0	10,811	6.3	5.1	0.0
平成23年	0.65	0.13	0.71	0.13	18,465	△ 1.2	13,110	21.3	4.6	△ 0.5
平成24年	0.80	0.15	0.81	0.10	17,274	△ 6.5	13,947	6.4	4.3	△ 0.3
22年1月	0.45	0.01	0.52	0.02	16,973	13.1	9,450	▲ 16.1	5.0	△ 0.2
2月	0.46	0.01	0.53	0.01	17,688	11.5	10,248	▲ 11.6	5.0	0.0
3月	0.48	0.02	0.54	0.01	19,232	9.3	10,771	▲ 4.7	5.1	0.1
4月	0.49	0.01	0.54	0.00	20,321	4.2	10,262	▲ 4.8	5.1	0.0
5月	0.50	0.01	0.54	0.00	20,259	4.0	9,719	1.3	5.1	0.0
6月	0.52	0.02	0.56	0.02	19,813	0.5	9,963	4.4	5.2	0.1
7月	0.53	0.01	0.58	0.02	19,082	△ 1.0	10,352	9.5	5.0	△ 0.2
8月	0.54	0.01	0.59	0.01	18,801	0.4	10,809	15.3	5.1	0.1
9月	0.55	0.01	0.62	0.03	18,980	0.3	12,039	21.7	5.1	0.0
10月	0.56	0.01	0.63	0.01	18,704	△ 2.1	12,361	19.8	5.1	0.0
11月	0.58	0.02	0.63	0.00	18,049	△ 0.1	12,216	23.1	5.1	0.0
12月	0.59	0.01	0.64	0.01	16,462	△ 0.1	11,537	28.3	4.9	△ 0.2
23年1月	0.60	0.01	0.66	0.02	17,428	2.7	12,193	29.0	4.8	△ 0.1
2月	0.62	0.02	0.69	0.03	17,944	1.4	13,461	31.4	4.7	△ 0.1
3月	0.62	0.00	0.70	0.01	19,542	1.6	14,289	32.7	4.7	0.0
4月	0.61	▲ 0.01	0.70	0.00	20,219	△ 0.5	13,280	29.4	4.7	0.0
5月	0.61	0.00	0.70	0.00	20,182	△ 0.4	12,586	29.5	4.6	△ 0.1
6月	0.62	0.01	0.71	0.01	19,549	△ 1.3	12,572	26.2	4.7	0.1
7月	0.64	0.02	0.70	▲ 0.01	18,689	△ 2.1	12,188	17.7	4.7	0.0
8月	0.65	0.01	0.72	0.02	18,669	△ 0.7	13,089	21.1	4.5	△ 0.2
9月	0.67	0.02	0.72	0.00	18,628	△ 1.9	13,437	11.6	4.2	△ 0.3
10月	0.69	0.02	0.72	0.00	18,361	△ 1.8	13,682	10.7	4.5	0.3
11月	0.71	0.02	0.76	0.04	16,989	△ 5.9	13,818	13.1	4.5	0.0
12月	0.72	0.01	0.76	0.00	15,385	△ 6.5	12,728	10.3	4.5	0.0
24年1月	0.74	0.02	0.75	▲ 0.01	15,878	△ 8.9	12,774	4.8	4.5	0.0
2月	0.75	0.01	0.73	▲ 0.02	16,499	△ 8.1	13,234	▲ 1.7	4.5	0.0
3月	0.76	0.01	0.76	0.03	17,836	△ 8.7	14,212	▲ 0.5	4.5	0.0
4月	0.79	0.03	0.78	0.02	18,955	△ 6.3	13,896	4.6	4.5	0.0
5月	0.80	0.01	0.80	0.02	19,196	△ 4.9	13,631	8.3	4.4	△ 0.1
6月	0.81	0.01	0.80	0.00	18,291	△ 6.4	13,295	5.8	4.3	△ 0.1
7月	0.81	0.00	0.82	0.02	17,756	△ 5.0	13,405	10.0	4.3	0.0
8月	0.81	0.00	0.83	0.01	17,206	△ 7.8	13,887	6.1	4.2	△ 0.1
9月	0.81	0.00	0.83	0.00	17,170	△ 7.8	14,180	5.5	4.3	0.1
10月	0.81	0.00	0.85	0.02	17,332	△ 5.6	15,106	10.4	4.2	△ 0.1
11月	0.82	0.01	0.87	0.02	16,357	△ 3.7	15,189	9.9	4.2	0.0
12月	0.83	0.01	0.89	0.02	14,814	△ 3.7	14,550	14.3	4.3	0.1
25年1月	0.85	0.02	0.88	▲ 0.01	15,609	△ 1.7	14,565	14.0	4.2	△ 0.1
2月	0.85	0.00	0.86	▲ 0.02	16,197	△ 1.8	15,137	14.4	4.3	0.1
3月	0.86	0.01	0.86	0.00	17,296	△ 3.0	15,525	9.2	4.1	△ 0.2
4月	0.89	0.03	0.81	▲ 0.05	18,502	△ 2.4	14,169	2.0	4.1	0.0
5月	0.90	0.01	0.82	0.01	18,336	△ 4.5	13,604	▲ 0.2	4.1	0.0
6月	0.92	0.02	0.89	0.07	17,401	△ 4.9	13,898	4.5	3.9	△ 0.2
7月	0.94	0.02	0.89	0.00	17,219	△ 3.0	14,231	6.2	3.8	△ 0.1
資料出所	和歌山労働局職業安定部				和歌山労働局職業安定部				総務省	

※有効求人倍率の暦年数値は原数値です。

※暦年分は年平均です。



⑩ 総実労働時間・実質賃金指数(事業所規模30人以上)

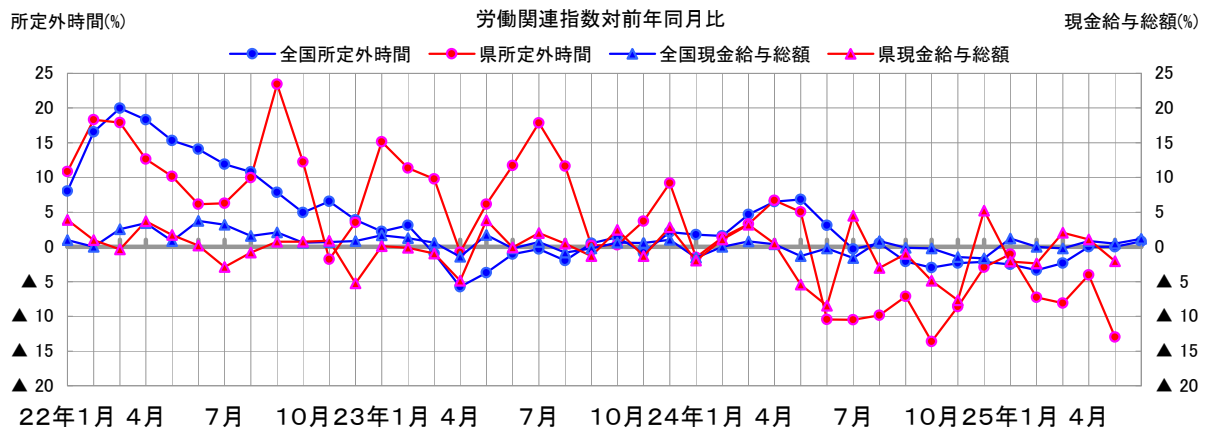
(注)事業所規模30人以上  
(平成22年=100)

年月	全 国 (調査産業計)						和 歌 山 県 (調査産業計)					
	所定内労働時間		所定外労働時間		現金給与総額		所定内労働時間		所定外労働時間		現金給与総額	
		前年比 (%)		前年比 (%)		前年比 (%)		前年比 (%)		前年比 (%)		前年比 (%)
19年	101.9	▲ 0.5	110.7	2.3	104.1	▲ 1.0	105.6	▲ 1.7	123.8	▲ 2.1	105.1	▲ 3.0
20年	100.8	▲ 1.0	107.6	▲ 2.8	101.9	▲ 2.1	104.4	▲ 1.2	105.1	▲ 15.1	102.1	▲ 2.9
21年	98.9	▲ 1.8	89.9	▲ 16.5	98.2	▲ 3.6	100.8	▲ 3.4	90.7	▲ 13.8	100.3	▲ 1.8
22年	100.0	1.0	100.0	11.3	100.0	1.8	100.0	▲ 0.8	100.0	10.4	100.0	▲ 0.3
23年	99.5	▲ 0.4	99.5	▲ 0.5	100.5	2.3	100.2	0.2	107.8	7.8	100.4	0.4
24年	100.4	0.9	100.7	1.2	99.9	▲ 0.6	101.8	1.6	103.3	▲ 4.2	99.7	▲ 0.7
22年1月	93.9	0.4	95.4	8.0	83.0	1.0	95.1	▲ 1.1	91.1	10.8	86.0	3.9
2月	97.3	0.6	97.1	16.6	81.1	0.0	99.5	0.7	92.4	18.3	82.4	1.0
3月	101.3	3.5	102.1	20.0	85.2	2.5	99.8	1.6	94.9	17.9	82.5	▲ 0.4
4月	104.3	1.6	104.6	18.3	85.1	3.4	103.7	▲ 1.5	100.6	12.7	86.4	3.7
5月	95.4	1.1	97.2	15.3	82.6	0.9	94.7	▲ 2.1	97.5	10.2	83.1	1.7
6月	103.8	0.6	97.2	14.1	147.3	3.7	104.4	▲ 1.2	100.0	6.2	159.8	0.2
7月	103.6	▲ 0.7	99.8	11.9	116.1	3.2	101.8	▲ 2.9	97.9	6.3	101.1	▲ 2.9
8月	98.6	1.5	97.3	10.8	84.0	1.6	99.8	▲ 0.7	101.6	10.0	85.7	▲ 0.8
9月	100.6	2.0	99.1	7.8	82.7	2.1	102.2	0.6	107.5	23.4	82.3	0.7
10月	100.0	▲ 0.1	101.7	5.0	82.7	0.6	98.9	▲ 1.6	105.4	12.2	82.2	0.7
11月	101.5	1.5	104.1	6.6	87.0	0.7	100.7	▲ 0.6	105.5	▲ 1.8	91.1	0.9
12月	99.8	1.3	104.2	3.9	183.9	0.8	99.5	▲ 0.7	105.7	3.5	177.4	▲ 5.2
23年1月	93.4	▲ 0.5	97.5	2.2	84.4	1.7	93.9	▲ 1.3	104.9	15.1	86.1	0.1
2月	97.0	▲ 0.3	100.1	3.1	82.1	1.2	98.5	▲ 1.0	102.9	11.4	82.3	▲ 0.1
3月	99.8	▲ 1.5	101.1	▲ 1.0	85.7	0.6	99.2	▲ 0.6	104.2	9.8	81.7	▲ 1.0
4月	101.8	▲ 2.4	98.6	▲ 5.7	83.9	▲ 1.4	102.7	▲ 1.0	99.8	▲ 0.8	82.2	▲ 4.9
5月	95.1	▲ 0.3	93.6	▲ 3.7	84.0	1.7	95.9	1.3	103.5	6.2	86.3	3.9
6月	104.2	0.4	96.2	▲ 1.0	147.0	▲ 0.2	105.2	0.8	111.7	11.7	159.7	▲ 0.1
7月	102.0	▲ 1.5	99.5	▲ 0.3	116.9	0.7	101.8	0.0	115.4	17.9	103.1	2.0
8月	99.4	0.8	95.4	▲ 2.0	83.3	▲ 0.8	100.2	0.4	113.4	11.6	86.1	0.5
9月	100.5	▲ 0.1	99.6	0.5	82.5	▲ 0.2	101.4	▲ 0.8	107.7	0.2	81.2	▲ 1.3
10月	100.0	0.0	103.1	1.4	83.2	0.6	100.6	1.7	105.7	0.3	84.2	2.4
11月	101.5	0.0	103.2	▲ 0.9	87.5	0.6	101.8	1.1	109.4	3.7	89.9	▲ 1.3
12月	99.8	0.0	106.4	2.1	185.8	1.0	100.9	1.4	115.4	9.2	182.4	2.8
24年1月	93.5	0.1	99.2	1.7	83.1	▲ 1.5	94.7	0.9	103.3	▲ 1.5	84.4	▲ 2.0
2月	100.9	4.0	101.7	1.6	82.1	0.0	103.0	4.6	104.3	1.4	83.2	1.1
3月	101.4	1.6	105.8	4.6	86.4	0.8	101.2	2.0	107.6	3.3	84.3	3.2
4月	102.2	0.4	105.0	6.5	84.2	0.4	103.9	1.2	106.5	6.7	82.6	0.5
5月	98.8	3.9	100.0	6.8	82.9	▲ 1.3	100.3	4.6	108.7	5.0	81.6	▲ 5.4
6月	103.6	▲ 0.6	99.2	3.1	146.7	▲ 0.2	104.7	▲ 0.5	100.0	▲ 10.5	146.2	▲ 8.5
7月	102.4	0.4	99.2	▲ 0.3	115.0	▲ 1.6	102.8	1.0	103.3	▲ 10.5	107.7	4.5
8月	99.2	▲ 0.2	95.9	0.5	84.0	0.8	102.8	2.6	102.2	▲ 9.9	83.5	▲ 3.0
9月	98.8	▲ 1.7	97.5	▲ 2.1	82.4	▲ 0.1	101.0	▲ 0.4	100.0	▲ 7.1	80.4	▲ 1.0
10月	101.8	1.8	100.0	▲ 3.0	83.0	▲ 0.2	101.5	0.9	91.3	▲ 13.6	80.1	▲ 4.9
11月	103.8	2.3	100.8	▲ 2.3	86.2	▲ 1.5	104.0	2.2	100.0	▲ 8.6	83.0	▲ 7.7
12月	98.6	▲ 1.2	104.1	▲ 2.2	182.7	▲ 1.7	101.6	0.7	112.0	▲ 2.9	191.9	5.2
25年1月	92.4	▲ 1.2	96.7	▲ 2.5	84.1	1.2	94.0	▲ 0.7	102.2	▲ 1.1	82.6	▲ 2.1
2月	96.8	▲ 4.1	98.3	▲ 3.3	82.1	0.0	98.9	▲ 4.0	96.7	▲ 7.3	81.2	▲ 2.4
3月	97.3	▲ 4.0	103.3	▲ 2.4	86.2	▲ 0.2	97.0	▲ 4.2	98.9	▲ 8.1	86.0	2.0
4月	102.5	0.3	105.0	0.0	84.9	0.8	105.0	1.1	102.2	▲ 4.0	83.5	1.1
5月	99.5	0.7	100.0	0.0	83.3	0.5	99.9	▲ 0.4	94.6	▲ 13.0	79.9	▲ 2.1
6月	101.5	▲ 2.0	100.0	0.8	148.4	1.2	-	-	-	-	-	-

資料出所

厚生労働省

県調査統計課



内閣府「月例経済報告」による景気判断(H23. 9～H25. 8)

基調判断と主要項目判断は、以下のとおり

時期	基調判断	企業収益	設備投資	雇用情勢	個人消費	住宅建設	輸出	生産
9月	→	↓ 減少している。	→	→	→	↑ 持ち直しの動きがみられる。	→	→
10月	↓ 景気は東日本大震災の影響により依然として厳しい状況にある中で、引き続き持ち直しているものの、そのテンポは緩やかになっている。	→	→	↑ 持ち直しの動きもみられるものの、震災の影響もあり依然として厳しい。	↓ おおむね横ばい。	→	↓ 横ばい。	↓ 持ち直しているものの、そのテンポは緩やかになっている。
11月	→ 景気は東日本大震災の影響により依然として厳しい状況にある中で、緩やかに持ち直している。	→	↓ 下げ止まりつつあるものの、このところ弱い動きもみられる。	→	→	→	→	→ 緩やかに持ち直している。
12月	→	→	→	→	→	→	→	→
24年 1月	→	→	→	→	→	→	↓ このところ弱含んでいる。	→
2月	→	→	→	→	↑ このところ底堅い動きとなっている。	↓ このところ横ばいとなっている。	→	→
3月	→	→	↑ このところ持ち直しの動きがみられる。	→	↑ 底堅く推移している。	→	→	→
4月	→	→	→	→	→	↑ このところ持ち直しの動きがみられる。	↑ 横ばいとなっている。	→
5月	↑ 景気は、依然として厳しい状況にあるものの、復興需要等を背景として、緩やかに回復しつつある。	↑ 減少してきたものの、下げ止まりの兆しもみられる。	→	↑ 持ち直しているものの、震災の影響もあり依然として厳しい。	↑ 緩やかに増加している。	→	↑ 持ち直しの動きがみられる。	→
6月	→	↑ 持ち直している。	↑ 緩やかに持ち直している。	→	→	↑ 持ち直している。	→	→
7月	→	→	→	→	→	→	→	→
8月	↓ 景気は、このところ一部に弱い動きがみられるものの、復興需要等を背景として、緩やかに回復しつつある。	→	→	↑ 依然として厳しさが残るものの、改善の動きがみられる。	↓ 緩やかな増加傾向にある。	↓ このところ横ばいとなっている。	↓ 弱含んでいる。	↓ このところ横ばいとなっている。
9月	↓ 景気は、世界景気の減速等を背景として、回復の動きに足踏みがみられる。	↓ 持ち直しているが、頭打ち感がみられる。	↓ 一部に弱い動きもみられるものの、緩やかに持ち直している。	→	↓ おおむね横ばいとなっているが、足元で弱い動きがみられる。	→	→	↓ 弱含んでいる。
10月	↓ 景気は、引き続き底堅さもみられるが、世界景気の減速等を背景として、このところ弱めの動きとなっている。	→	→	→	→	→	→	↓ 減少している。
11月	↓ 景気は、世界景気の減速等を背景として、このところ弱い動きとなっている。	↓ 製造業を中心に頭打ち感が強まっている。	↓ 弱含んでいる。	↓ 依然として厳しさが残る中で、このところ改善の動きに足踏みがみられる。	↓ 弱い動きとなっている。	→	→	→
12月	→	↓ 製造業を中心に弱含んでいる。	↓ 弱い動きとなっている。	→	↑ おおむね横ばいとなっている。	↑ 底堅い動きとなっている。	↓ このところ緩やかに減少している。	↑ 減少しているものの、そのテンポは緩やかになっている。
25年 1月	↑ 景気は、弱い動きとなっているが、一部に下げ止まりの兆しもみられる。	→	→	→	↑ このところ底堅い動きとなっている。	→	→	↑ 下げ止まりの兆しがみられる。
2月	↑ 景気は、一部に弱さが残るものの、下げ止まっている。	↑ 大企業を中心に下げ止まりの兆しがみられる。	→	→	↑ 底堅く推移している。	→	→	↑ 下げ止まっている。
3月	↑ 景気は、一部に弱さが残るものの、このところ持ち直しの動きがみられる。	↑ 大企業を中心に改善の兆しがみられる。	↑ 下げ止まりつつある。	↑ 依然として厳しさが残るものの、このところ改善の動きがみられる。	→	→	→	↑ 持ち直しの動きがみられる。
4月	→	→	→	→	↑ 持ち直している。	→	↑ 下げ止まりつつある。	→
5月	↑ 景気は、緩やかに持ち直している。	↑ 大企業を中心に改善の動きがみられる。	→	→	→	→	↑ 持ち直しの兆しがみられる。	↑ 緩やかに持ち直している。
6月	↑ 景気は、着実に持ち直している。	↑ 製造業を中心に改善している。	→	↑ 厳しさが残る物の、改善している。	→	↑ 持ち直している。	↑ 持ち直しの動きがみられる。	↑ 持ち直している。
7月	↑ 景気は、着実に持ち直しており、自立的回復に向けた動きもみられる。	→	↑ おおむね下げ止まっており、一部に持ち直しの動きもみられる。	→	→	↑ 増加している。	→	↑ 緩やかに増加している。
8月	→	→	→	↑ 改善している。	→	→	→	→