

和歌山県の経済動向について

平成21年 1月

商工観光労働総務課 政策班

<http://www.pref.wakayama.lg.jp/prefg/060100/index.html>

内閣府は、平成21年1月20日に発表した月例経済報告において、景気の基調判断は「景気は、急速に悪化している。」と4ヵ月連続で下方修正した。個別項目については、輸出、生産、個人消費、住宅建設、輸入を下方修正した。

なお、景気の先行きについては、当面、悪化が続くとみられ、急速な減産の動きなどが雇用の大幅な調整につながる懸念される。加えて、世界的な金融危機の深刻化や世界景気の一層の下振れ懸念、株式・為替市場の大幅な変動の影響など、景気をさらに下押しするリスクが存在することに留意する必要がある。」とした。

一方、県内の経済状況については、

生産動向においては、鉱工業生産指数(11月)は、2ヶ月ぶりに前月を下回った。

消費動向においては、新車登録台数(12月)は、3ヶ月連続で前年を下回った。大型小売店販売額(11月)

は、全店ベースは5ヵ月連続で前年を上回り、既存店ベースは8ヶ月連続で前年を下回った。

雇用動向においては、有効求人倍率(11月)が全国は0.76倍(前月より0.04ポイント下降)、県は0.77倍(前月より0.04ポイント下降)となり、県が0.01ポイント上回った。

注)P=速報値

| | 月 | 全 国 | | 和歌山県 | |
|--------------------------------------|----|--|----------------|---|------------------|
| | | | 前年同月比 | | 前年同月比 |
| 景気動向指数 (C一致指数) | 11 | 94.9 4ヶ月連続で前月を下回る | | P104.1 (10月) 2ヶ月ぶりに前月を下回る | |
| 企業倒産 | 12 | 1,362 件 6,327 億円 | 24.1% 43.3% | 11 件 13.19 億円 | -26.7% 140.3% |
| 鉱工業生産指数 (季節調整済指数) | 11 | 93.6 2ヵ月連続で前月を下回る | -8.5% 前月比 | 99.9 2ヶ月ぶりに前月を下回る | -3.1% 前月比 |
| 公共工事請負契約額 | 11 | 6,621 億円 2ヶ月ぶりに前年を下回る | -13.9% | 40 億円 2ヶ月ぶりに前年を下回る | -41.3% |
| 大型小売店 販売額 | 11 | 17,805 億円 4ヶ月連続で前年を下回る(全店) 8ヶ月連続で前年を下回る(既存店) | -1.8% -3.1% | 116 億円 5ヶ月連続で前年を上回る(全店) 8ヶ月連続で前年を下回る(既存店) | 2.5% -1.0% |
| 新車登録台数 | 12 | 183,549 台 5ヶ月連続で前年を下回る | -22.3% | 1,445 台 3ヶ月連続で前年を下回る | -4.1% |
| 新設住宅着工数 | 11 | 84,277 戸 5ヶ月連続で前年を上回る | 0.03% | 484 戸 2ヶ月連続で前年を下回る | -10.2% |
| 有効求人倍率 | 11 | 0.76 倍 前月より0.04ポイント下降 | -0.04 前月差 | 0.77 倍 前月より0.04ポイント下降 | -0.04 前月差 |
| 完全失業率 | 11 | 3.9 % 前月より0.2ポイント上昇 | 0.2 前月差 | | |
| 所定外労働時間指数 | 11 | 98.4 8ヶ月連続で前年を下回る | -9.5% | 101.8 (10月) 6ヶ月連続で前年を下回る | -3.5% |
| 現金給与総額指数 | 11 | 85.4 8ヶ月連続で前年を下回る | -1.8% | 76.1 (10月) 4ヶ月連続で前年を下回る | -3.9% |
| 企業業況判断指数 | | 日銀の短観(中小企業全産業) | | 全国との差は縮小するも、先行き厳しい県内景気」 県内の自社景況BSI | |
| 和歌山「景気動向調査」 (財)和歌山社会経済研 究所(1月) | | 14年1~3月期* | -46 | 14年1~3月期* | -51 |
| | | 16年7~9月期 | -9 | 16年7~9月期 | -35 |
| | | 10~12月期 | -7 | 10~12月期 | -37 |
| | | 17年1~3月期 | -9 | 17年1~3月期 | -35 |
| | | 4~6月期 | -7 | 4~6月期 | -39 |
| | | 7~9月期 | -6 | 7~9月期 | -35 |
| | | 10~12月期 | -2 | 10~12月期 | -35 |
| | | 18年1~3月期 | -3 | 18年1~3月期 | -28 |
| | | 4~6月期 | -2 | 4~6月期 | -33 |
| | | 7~9月期 | -3 | 7~9月期 | -28 |
| | | 10~12月期 | 1 | 10~12月期 | -27 |
| | | 19年1~3月期 | 0 | 19年1~3月期 | -22 |
| | | 4~6月期 | -2 | 4~6月期 | -27 |
| | | 7~9月期 | -5 | 7~9月期 | -28 |
| | | 10~12月期 | -7 | 10~12月期 | -31 |
| | | 20年1~3月期 | -11 | 20年1~3月期 | -34 |
| | | 4~6月期 | -16 | 4~6月期 | -38 |
| | | 7~9月期 | -21 | 7~9月期 | -44 |
| | | 10~12月期 | -28 | 10~12月期 | -46 |
| | | 21年1~3月期(見通し) | -44 | 21年1~3月期(見通し) | -50 |
| | | * (景気の谷)からの改善幅 | 18 | * (景気の谷)からの改善幅 | 5 |

景気動向指数

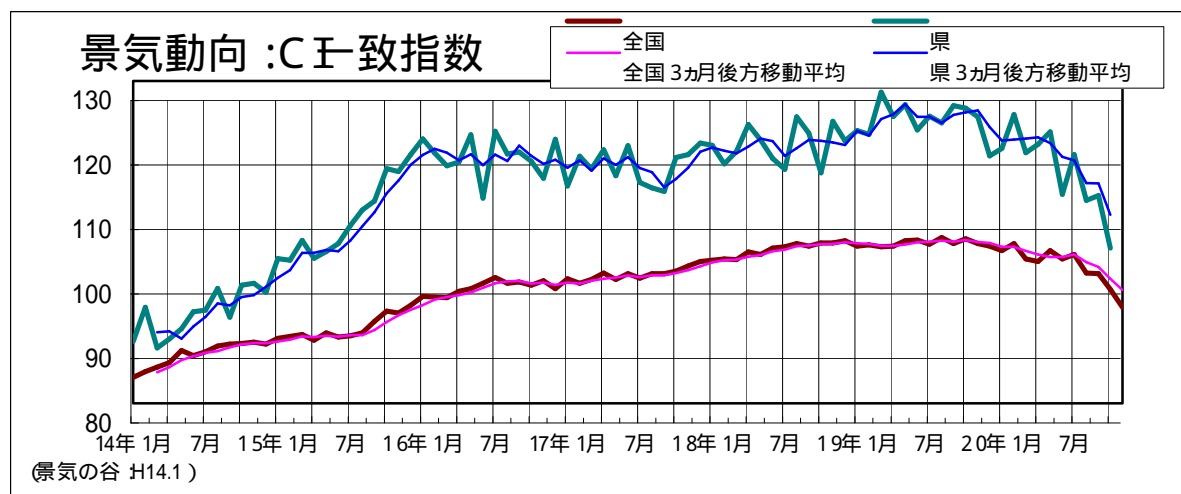
| 年月 | 景気動向指数 全国 | | | 景気動向指数 県 | | | |
|--------|--------------|-------|-------|----------|--------------|-----------|-------|
| | CI(H17= 100) | | | DI | CI(H12= 100) | | DI |
| | 先行指数 | 一致指数 | 遅行指数 | 一致指数 | 一致指数 | 3ヶ月後方移動平均 | 一致指数 |
| 平成 15年 | 93.8 | 91.7 | 85.8 | 73.1 | 108.4 | - | 64.9 |
| 平成 16年 | 100.0 | 97.9 | 95.0 | 68.6 | 118.4 | - | 49.4 |
| 平成 17年 | 100.0 | 100.0 | 100.0 | 77.3 | 116.7 | - | 58.9 |
| 平成 18年 | 102.4 | 103.8 | 104.8 | 74.2 | 120.1 | - | 57.1 |
| 平成 19年 | 97.4 | 104.8 | 105.7 | 56.8 | 124.0 | - | 59.5 |
| 19年 1月 | 100.1 | 104.4 | 107.7 | 40.9 | 122.3 | 122.3 | 85.7 |
| 2月 | 99.6 | 104.6 | 106.1 | 54.5 | 121.7 | 121.6 | 42.9 |
| 3月 | 98.4 | 104.3 | 106.5 | 18.2 | 128.3 | 124.1 | 100.0 |
| 4月 | 98.4 | 104.4 | 106.9 | 63.6 | 124.5 | 124.8 | 71.4 |
| 5月 | 98.7 | 105.2 | 106.2 | 72.7 | 126.3 | 126.4 | 71.4 |
| 6月 | 99.1 | 105.3 | 105.2 | 81.8 | 122.4 | 124.4 | 28.6 |
| 7月 | 98.4 | 104.7 | 105.2 | 63.6 | 124.5 | 124.4 | 57.1 |
| 8月 | 96.6 | 105.7 | 104.8 | 63.6 | 123.5 | 123.5 | 42.9 |
| 9月 | 95.4 | 104.8 | 104.7 | 54.5 | 126.2 | 124.7 | 71.4 |
| 10月 | 96.2 | 105.5 | 105.0 | 63.6 | 125.8 | 125.1 | 57.1 |
| 11月 | 94.2 | 104.8 | 105.5 | 45.5 | 124.4 | 125.5 | 57.1 |
| 12月 | 93.8 | 104.4 | 104.7 | 59.1 | 118.4 | 122.9 | 28.6 |
| 20年 1月 | 94.8 | 103.7 | 104.0 | 18.2 | 119.5 | 120.8 | 42.9 |
| 2月 | 93.1 | 104.8 | 104.4 | 63.6 | 124.8 | 120.9 | 42.9 |
| 3月 | 90.8 | 102.4 | 104.9 | 27.3 | 118.9 | 121.1 | 57.1 |
| 4月 | 92.4 | 102.0 | 103.2 | 36.4 | 120.2 | 121.3 | 71.4 |
| 5月 | 92.3 | 103.7 | 102.2 | 36.4 | 122.1 | 120.4 | 57.1 |
| 6月 | 91.0 | 102.4 | 100.7 | 36.4 | 112.4 | 118.2 | 14.3 |
| 7月 | 91.3 | 103.1 | 100.4 | 63.6 | 118.6 | 117.7 | 42.9 |
| 8月 | 89.0 | 100.2 | 99.4 | 9.1 | 111.5 | 114.2 | 14.3 |
| 9月 | 89.2 | 100.1 | 97.9 | 0.0 | 112.2 | 114.1 | 57.1 |
| 10月 | 85.2 | 97.7 | 98.2 | 0.0 | 104.1 | 109.3 | 14.3 |
| 11月 | 81.3 | 94.9 | 97.2 | 0.0 | - | - | - |

資料出所

内閣府

県調査統計課

全国の景気動向指数は、平成 20年 4月分よりD 中心の公表形態からC 中心の公表形態へ移行しました。



企業倒産件数

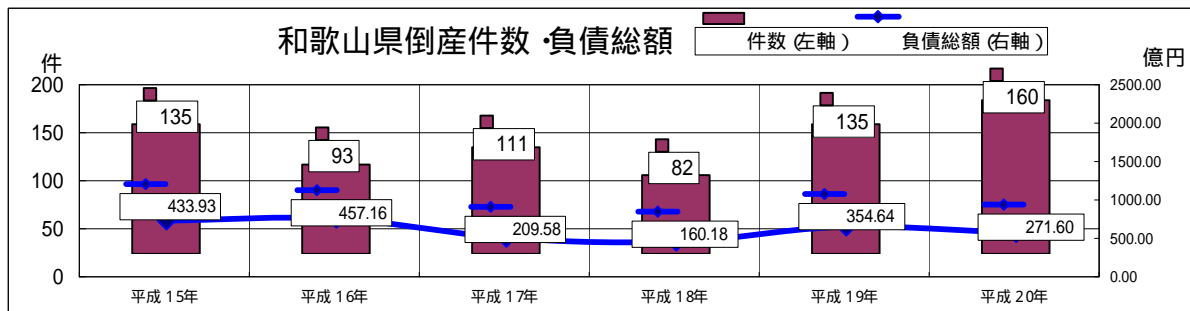
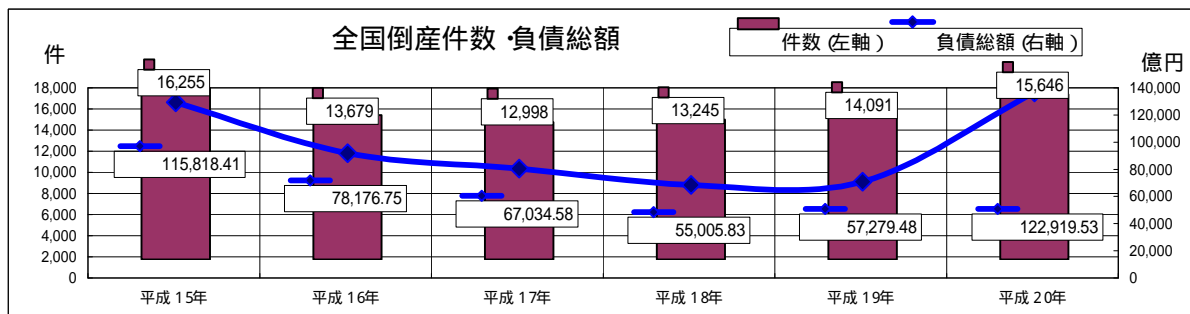
単位: 億円

| 年 | 全国 | | | | 和歌山県 | | | | 和歌山県主な大型倒産 | 全体の負債額に占める主な大型倒産の割合(%) | |
|-------|--------|---------|------------|---------|------|---------|--------|---------|------------|------------------------|-------|
| | 件数 | 対前年比(%) | 金額(億円) | 対前年比(%) | 件数 | 対前年比(%) | 金額(億円) | 対前年比(%) | | | 件数 |
| 平成15年 | 16,255 | -14.8% | 115,818.41 | -16.0% | 135 | -8.8% | 433.93 | -34.7% | 1 | 116 | 26.7% |
| 平成16年 | 13,679 | -15.8% | 78,176.75 | -32.5% | 93 | -31.1% | 457.16 | 5.4% | 1 | 180 | 39.4% |
| 平成17年 | 12,998 | -5.0% | 67,034.58 | -14.3% | 111 | 19.4% | 209.58 | -54.2% | 0 | 0 | - |
| 平成18年 | 13,245 | 1.9% | 55,005.83 | -17.9% | 82 | -26.1% | 160.18 | -23.6% | 0 | 0 | - |
| 平成19年 | 14,091 | 6.4% | 57,279.48 | 4.1% | 135 | 64.6% | 354.64 | 121.4% | 1 | 150 | 42.3% |
| 平成20年 | 15,646 | 11.0% | 122,919.53 | 114.5% | 160 | 18.5% | 271.60 | -23.4% | 0 | 0 | - |

| | | 全国 | | | 和歌山県 | | | 備考 | | |
|-----|-----|-------|-----------|-----------|-----------|----|-----------|--------|---------|-----------|
| | | 件数 | 対前年同月比(%) | 金額(億円) | 対前年同月比(%) | 件数 | 対前年同月比(%) | | 金額(億円) | 対前年同月比(%) |
| 19年 | 1月 | 1,091 | 4.0% | 5,736.30 | -5.1% | 18 | 100.0% | 23.95 | 69.0% | |
| | 2月 | 1,102 | 5.5% | 2,895.10 | 0.3% | 8 | 14.3% | 3.97 | -7.9% | |
| | 3月 | 1,247 | -0.6% | 4,886.98 | -4.7% | 18 | 100.0% | 27.14 | 382.1% | |
| | 4月 | 1,121 | 3.1% | 6,163.13 | 44.4% | 10 | 25.0% | 69.12 | 734.8% | |
| | 5月 | 1,310 | 20.9% | 3,685.56 | -48.2% | 8 | 700.0% | 160.55 | 3633.7% | 大型倒産1件 |
| | 6月 | 1,185 | 6.6% | 3,152.48 | -17.2% | 10 | 400.0% | 11.40 | 225.7% | |
| | 7月 | 1,215 | 15.6% | 3,497.75 | 12.8% | 5 | -28.6% | 0.85 | -97.0% | |
| | 8月 | 1,203 | 2.9% | 8,704.71 | 113.6% | 8 | 33.3% | 4.98 | -76.2% | |
| | 9月 | 1,047 | 1.6% | 4,606.11 | 57.3% | 5 | 0.0% | 4.60 | -67.8% | |
| | 10月 | 1,260 | 8.0% | 4,612.62 | -25.2% | 17 | 325.0% | 31.20 | 743.2% | |
| | 11月 | 1,213 | 11.1% | 4,925.68 | 11.5% | 13 | 8.3% | 11.39 | -42.1% | |
| | 12月 | 1,097 | -1.0% | 4,413.06 | -12.7% | 15 | 25.0% | 5.49 | -83.5% | |
| 20年 | 1月 | 1,174 | 7.6% | 5,812.27 | 1.3% | 15 | -16.7% | 6.24 | -73.9% | |
| | 2月 | 1,194 | 8.3% | 3,652.20 | 26.1% | 10 | 25.0% | 6.39 | 61.0% | |
| | 3月 | 1,347 | 8.0% | 4,729.82 | -3.2% | 23 | 27.8% | 36.73 | 35.3% | |
| | 4月 | 1,215 | 8.3% | 7,180.85 | 16.5% | 22 | 120.0% | 84.64 | 22.5% | |
| | 5月 | 1,290 | -1.5% | 5,497.93 | 49.1% | 8 | 0.0% | 16.14 | -89.9% | |
| | 6月 | 1,324 | 11.7% | 4,923.70 | 56.1% | 16 | 60.0% | 10.31 | -9.6% | |
| | 7月 | 1,372 | 12.9% | 6,653.33 | 90.2% | 6 | 20.0% | 1.98 | 132.9% | |
| | 8月 | 1,254 | 4.2% | 8,679.79 | -0.2% | 6 | -25.0% | 2.30 | -53.8% | |
| | 9月 | 1,408 | 34.4% | 53,625.29 | 1064.2% | 14 | 180.0% | 13.31 | 189.3% | |
| | 10月 | 1,429 | 13.4% | 10,077.15 | 118.4% | 15 | -11.8% | 68.99 | 121.1% | |
| | 11月 | 1,277 | 5.2% | 5,760.52 | 16.9% | 14 | 7.7% | 11.38 | -0.1% | |
| | 12月 | 1,362 | 24.1% | 6,326.68 | 43.3% | 11 | -26.7% | 13.19 | 140.3% | |

注1) 和歌山県の主な大型倒産は、負債総額100億円以上の金額としている。

東京商工リサーチ和歌山支店調べ



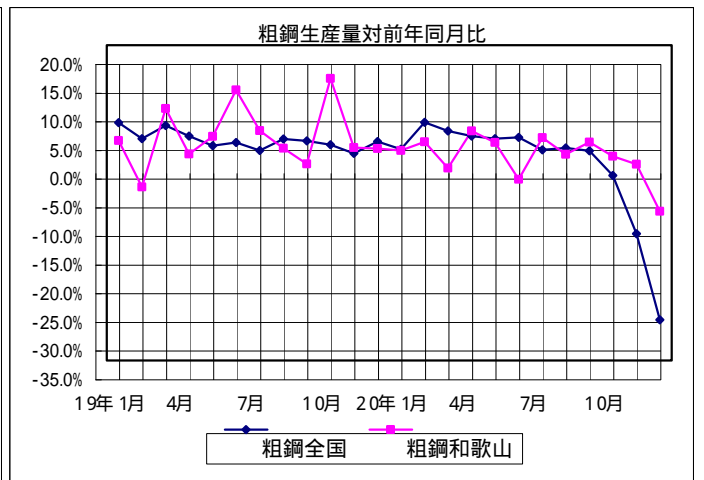
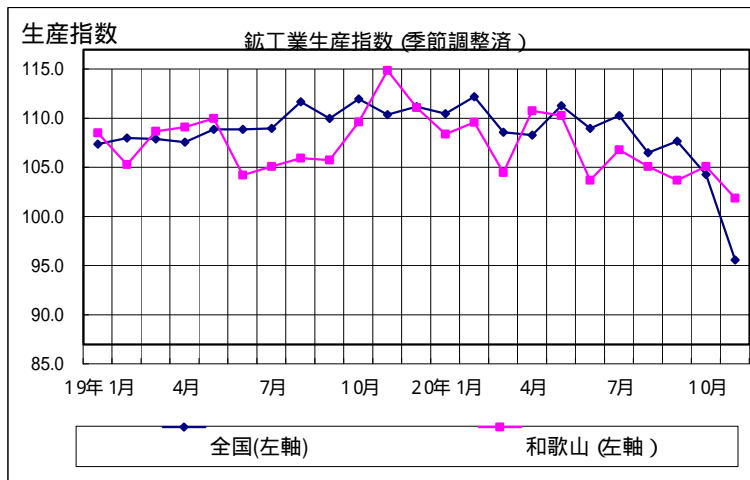
鋳工業生産指数 (製造工業)及び粗鋼生産量

| 年月 | 鋳工業生産指数 | | | | | | | | | | | | | 粗鋼生産量 | | | | |
|--------|--------------|------|-------|-------|----------------|------|-------|-------|-------|-------|-------|-------|-------|--------|---------|----------|-------|-------|
| | 全国 (H17=100) | | | | 和歌山県 (H17=100) | | | | | | | | | 全国 | | 和歌山 | | |
| | 季節調整済 指数 | 前月比 | 原指数 | 前年比 | 全体 | | | | 鉄鋼 | 機械 | 化学 | 石油石炭 | 繊維 | 食料品 | 千トン | 前年比 | 千トン | 前年比 |
| | | | | | 季節調整済 指数 | 前月比 | 原指数 | 前年比 | | | | | | | | | | |
| H15年 | - | - | 94.2 | - | - | - | 99.2 | 2.0 | 91.4 | 107.2 | 96.0 | 101.3 | 119.4 | 108.1 | 110,511 | 2.6% | 3,839 | 12.8% |
| H16年 | - | - | 98.7 | 4.8 | - | - | 94.6 | -4.6 | 85.0 | 100.7 | 99.2 | 96.5 | 105.1 | 103.5 | 112,718 | 2.0% | 3,903 | 1.7% |
| H17年 | - | - | 100.0 | 1.3 | - | - | 100.0 | 5.7 | 100.0 | 100.0 | 100.0 | 100.0 | 100.0 | 100.0 | 112,471 | -0.2% | 4,021 | 3.0% |
| H18年 | - | - | 104.5 | 4.5 | - | - | 100.9 | 0.9 | 102.6 | 103.0 | 98.3 | 101.0 | 100.2 | 95.3 | 116,227 | 3.3% | 4,058 | 0.9% |
| H19年 | - | - | 107.4 | 2.8 | - | - | 106.2 | 5.2 | 104.9 | 133.1 | 99.6 | 94.0 | 85.3 | 94.0 | 120,199 | 3.4% | 4,220 | 4.0% |
| 19年 1月 | 105.4 | -1.1 | 98.5 | 4.5 | 106.5 | -3.3 | 97.1 | 6.7 | 106.1 | 125.9 | 98.7 | 93.8 | 88.5 | 112.0 | 10,064 | 6.5% | 355 | 3.4% |
| 2月 | 106.0 | 0.6 | 103.6 | 2.9 | 103.3 | -3.0 | 97.1 | 1.3 | 107.0 | 124.8 | 87.7 | 93.6 | 90.8 | 90.2 | 9,206 | 3.7% | 322 | -4.7% |
| 3月 | 105.9 | -0.1 | 117.3 | 2.0 | 106.7 | 3.3 | 111.4 | 9.0 | 107.3 | 123.0 | 100.5 | 105.4 | 89.1 | 129.4 | 10,256 | 6.0% | 368 | 9.0% |
| 4月 | 105.6 | -0.3 | 102.4 | 1.0 | 107.1 | 0.4 | 110.1 | 6.6 | 105.0 | 130.8 | 107.2 | 97.0 | 86.4 | 95.8 | 9,740 | 4.1% | 333 | 1.0% |
| 5月 | 106.9 | 1.2 | 101.3 | 4.8 | 108.0 | 0.8 | 108.3 | 9.0 | 108.2 | 128.7 | 100.0 | 97.9 | 84.5 | 91.5 | 10,172 | 2.5% | 352 | 4.1% |
| 6月 | 106.9 | 0.0 | 108.9 | 1.3 | 102.2 | -5.3 | 105.8 | 1.9 | 95.7 | 124.1 | 99.0 | 92.6 | 83.0 | 94.5 | 9,980 | 3.0% | 358 | 12.2% |
| 7月 | 107.0 | 0.1 | 108.1 | 3.1 | 103.1 | 0.8 | 109.3 | 4.2 | 102.5 | 130.7 | 97.0 | 88.1 | 81.7 | 87.0 | 10,017 | 1.6% | 351 | 5.1% |
| 8月 | 109.7 | 2.5 | 102.9 | 4.6 | 104.0 | 0.8 | 100.6 | 7.8 | 105.8 | 117.8 | 101.8 | 95.7 | 79.8 | 79.3 | 9,962 | 3.6% | 352 | 2.0% |
| 9月 | 108.0 | -1.5 | 109.7 | 0.3 | 103.8 | -0.2 | 103.0 | 1.3 | 102.2 | 130.5 | 98.6 | 94.2 | 82.7 | 80.4 | 9,929 | 3.3% | 349 | -0.7% |
| 10月 | 110.0 | 1.9 | 113.4 | 5.3 | 107.6 | 3.7 | 108.6 | 7.1 | 107.2 | 150.1 | 97.3 | 88.6 | 90.3 | 91.6 | 10,371 | 2.6% | 358 | 14.2% |
| 11月 | 108.4 | -1.5 | 113.1 | 3.2 | 112.9 | 4.9 | 114.2 | 9.3 | 107.1 | 157.1 | 107.0 | 84.3 | 86.4 | 85.9 | 10,120 | 1.1% | 347 | 2.1% |
| 12月 | 109.2 | 0.7 | 109.7 | 1.6 | 109.1 | -3.3 | 108.5 | -1.1 | 104.7 | 161.7 | 98.8 | 95.0 | 80.3 | 90.5 | 10,379 | 3.2% | 375 | 2.0% |
| 20年 1月 | 108.5 | -0.6 | 101.4 | 2.9 | 106.4 | -2.5 | 97.0 | 0.0 | 105.2 | 136.8 | 99.2 | 86.7 | 79.3 | 79.0 | 10,250 | 1.8% | 361 | 1.6% |
| 2月 | 110.2 | 1.6 | 108.9 | 5.1 | 107.6 | 1.2 | 101.2 | 4.2 | 108.8 | 144.3 | 99.7 | 81.7 | 79.8 | 89.9 | 9,811 | 6.6% | 332 | 3.2% |
| 3月 | 106.6 | -3.3 | 116.6 | -0.6 | 102.5 | -4.8 | 107.1 | -3.8 | 106.1 | 142.9 | 89.6 | 95.2 | 76.8 | 72.6 | 10,775 | 5.1% | 363 | -1.4% |
| 4月 | 106.3 | -0.3 | 104.3 | 1.9 | 108.8 | 6.2 | 111.8 | 1.6 | 109.1 | 134.9 | 109.6 | 104.8 | 82.3 | 81.3 | 10,143 | 4.1% | 350 | 5.1% |
| 5月 | 109.3 | 2.8 | 102.4 | 1.1 | 108.3 | -0.5 | 108.8 | 0.5 | 109.7 | 143.1 | 97.2 | 83.6 | 81.6 | 76.5 | 10,547 | 3.7% | 362 | 3.0% |
| 6月 | 107.0 | -2.1 | 109.0 | 0.1 | 101.7 | -6.1 | 105.2 | -0.6 | 95.4 | 142.9 | 94.8 | 85.0 | 79.9 | 77.7 | 10,370 | 3.9% | 346 | -3.4% |
| 7月 | 108.3 | 1.2 | 110.7 | 2.4 | 104.8 | 3.0 | 111.0 | 1.5 | 107.8 | 142.4 | 93.9 | 85.7 | 81.3 | 84.6 | 10,193 | 1.8% | 365 | 3.9% |
| 8月 | 104.5 | -3.5 | 95.8 | -6.9 | 103.1 | -1.6 | 99.7 | -0.9 | 107.9 | 113.9 | 105.0 | 88.9 | 78.0 | 91.9 | 10,168 | 2.1% | 356 | 1.0% |
| 9月 | 105.7 | 1.1 | 109.9 | 0.2 | 101.7 | -1.4 | 100.9 | -2.1 | 109.6 | 111.0 | 90.2 | 77.5 | 80.6 | 81.3 | 10,086 | 1.6% | 360 | 3.1% |
| 10月 | 102.3 | -3.2 | 105.4 | -7.1 | 103.1 | 1.4 | 104.0 | -4.2 | 109.6 | 124.1 | 88.7 | 82.5 | 78.1 | 74.1 | 10,097 | -2.7% | 361 | 0.6% |
| 11月 | 93.6 | -8.5 | 94.3 | -16.6 | 99.9 | -3.1 | 101.2 | -11.4 | 109.1 | 103.3 | 92.9 | 87.0 | 81.6 | 81.3 | 8,815 | -12.9% | 344 | -0.8% |
| 12月 | - | - | - | - | - | - | - | - | - | - | - | - | - | - | P7482.6 | -27.9% | 341 | -9.0% |
| 資料出所 | 経済産業省 | | | | 県調査統計課 | | | | | | | | | 日本鉄鋼連盟 | | 住金和歌山製鉄所 | | |

前月比は季節調整済指数、前年比は原指数

和歌山県の業種別は季節調整済指数

和歌山県の鋳工業生産指数は、平成20年9月発表時から基準年をH17=100に改定。それに伴い、過去に遡って数値をH17=100基準に修正



公共工事請負契約額

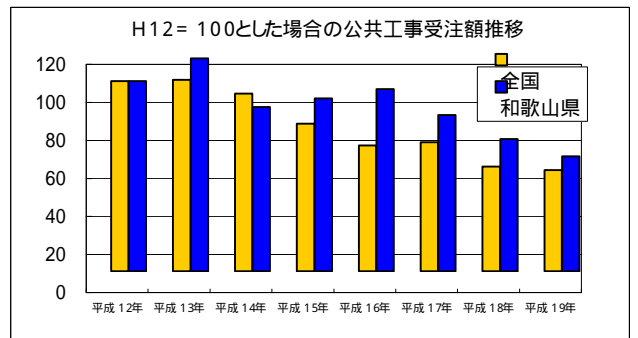
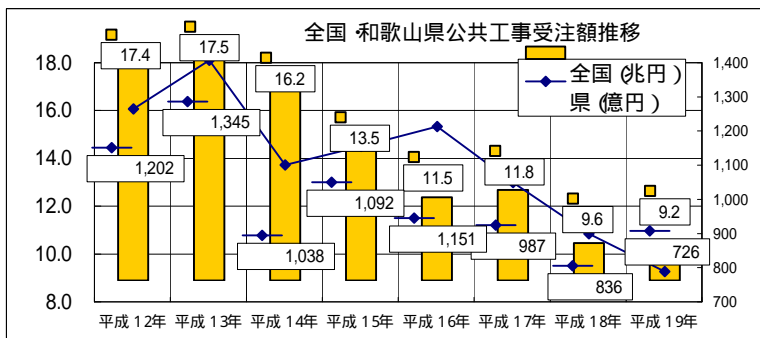
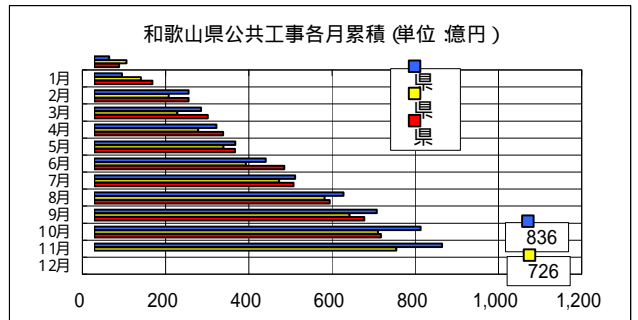
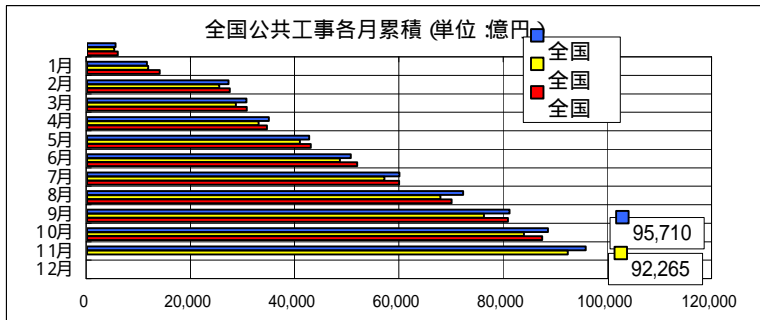
全国は、国の機関、地方の機関からの受注額がともに減少したため、2ヶ月ぶりに対前年同月比減。(13.9%)

県は、国の機関の受注額は増加したものの、地方の機関からの受注額が減少したため、2ヶ月ぶりに対前年同月比減。(41.3%)

| 年月 | 全国 | | | | | | 和歌山県 | | | | | |
|--------|------------|-----------|--------|--------|--------|--------|------------|-----------|-------|--------|-------|--------|
| | 合計 (億円) | 前年 同月比 | 内訳 | | | | 合計 (億円) | 前年 同月比 | 内訳 | | | |
| | | | 国の機関 | 対前年比 | 地方の機関 | 対前年比 | | | 国の機関 | 対前年比 | 地方の機関 | 対前年比 |
| 平成 15年 | 134,773 | -16.9% | 44,326 | -16.0% | 90,446 | -17.4% | 1,092 | 5.2% | 372 | - | 720 | - |
| 平成 16年 | 114,803 | -14.8% | 38,920 | -12.2% | 75,883 | -16.1% | 1,151 | 5.3% | 504 | 35.4% | 646 | -10.2% |
| 平成 17年 | 117,818 | 2.6% | 43,795 | 12.5% | 74,023 | -2.5% | 987 | -14.2% | 389 | -22.8% | 597 | -7.6% |
| 平成 18年 | 95,710 | -18.8% | 31,276 | -28.6% | 64,435 | -13.0% | 836 | -15.2% | 336 | -13.8% | 501 | -16.2% |
| 平成 19年 | 92,265 | -3.6% | 34,821 | 11.3% | 57,444 | -10.8% | 726 | -13.2% | 271 | -19.3% | 455 | -9.0% |
| 19年 1月 | 5,213 | -4.8% | 1,876 | 27.1% | 3,337 | -16.6% | 78 | 116.7% | 51.44 | 487.2% | 26.32 | -2.9% |
| 2月 | 6,493 | 7.6% | 3,402 | 60.4% | 3,092 | -21.0% | 35 | 12.7% | 18.38 | -9.9% | 16.52 | 56.1% |
| 3月 | 13,628 | -13.0% | 7,426 | -11.7% | 6,202 | -14.4% | 67 | -58.5% | 30.30 | -77.7% | 36.21 | 46.0% |
| 4月 | 3,222 | -6.3% | 1,726 | 1.0% | 1,496 | -13.6% | 21 | -28.3% | 10.22 | -22.0% | 10.85 | -33.3% |
| 5月 | 4,378 | 2.8% | 1,455 | 46.4% | 2,923 | -10.5% | 50 | 33.2% | 14.65 | 150.4% | 34.97 | 11.3% |
| 6月 | 7,878 | 1.4% | 2,307 | 12.1% | 5,571 | -2.5% | 61 | 34.7% | 10.89 | -4.1% | 50.26 | 47.6% |
| 7月 | 7,718 | -2.8% | 2,525 | 48.4% | 5,193 | -16.7% | 54 | -26.1% | 13.41 | 12.1% | 40.44 | -33.6% |
| 8月 | 8,531 | -9.1% | 2,624 | 6.7% | 5,907 | -14.7% | 80 | 12.5% | 41.89 | 8.5% | 37.92 | 17.3% |
| 9月 | 10,732 | -11.8% | 3,333 | -8.0% | 7,399 | -13.5% | 109 | -5.9% | 25.69 | -2.1% | 83.72 | -7.0% |
| 10月 | 8,372 | -6.0% | 2,628 | 11.2% | 5,745 | -12.2% | 60 | -24.5% | 15.12 | 113.9% | 44.95 | -38.0% |
| 11月 | 7,688 | 4.3% | 2,552 | 22.2% | 5,136 | -2.7% | 68 | -35.6% | 21.34 | -24.0% | 46.55 | -39.3% |
| 12月 | 8,413 | 15.2% | 2,968 | 30.6% | 5,445 | 8.2% | 44 | -15.1% | 17.54 | -37.6% | 26.67 | 11.5% |
| 20年 1月 | 5,880 | 12.8% | 2,357 | 25.7% | 3,523 | 5.6% | 60 | -22.7% | 35.49 | -31.0% | 24.59 | -6.6% |
| 2月 | 8,054 | 24.0% | 4,994 | 46.8% | 3,060 | -1.0% | 80 | 130.0% | 59.26 | 222.4% | 21.00 | 27.1% |
| 3月 | 13,464 | -1.2% | 7,912 | 6.6% | 5,551 | -10.5% | 87 | 30.3% | 39.17 | 29.3% | 47.51 | 31.2% |
| 4月 | 3,224 | 0.1% | 1,514 | -12.3% | 1,710 | 14.3% | 46 | 117.2% | 31.81 | 211.3% | 13.94 | 28.5% |
| 5月 | 3,892 | -11.1% | 1,254 | -13.8% | 2,638 | -9.7% | 38 | -24.2% | 0.51 | -96.5% | 37.10 | 6.1% |
| 6月 | 8,439 | 7.1% | 2,618 | 13.5% | 5,821 | 4.5% | 28 | -53.9% | 3.51 | -67.8% | 24.68 | -50.9% |
| 7月 | 8,851 | 14.7% | 2,955 | 17.0% | 5,896 | 13.5% | 118 | 119.6% | 37.62 | 180.5% | 80.65 | 99.4% |
| 8月 | 8,074 | -5.4% | 2,775 | 5.8% | 5,299 | -10.3% | 23 | -71.6% | 6.19 | -85.2% | 16.47 | -56.6% |
| 9月 | 10,040 | -6.4% | 3,304 | -0.9% | 6,737 | -9.0% | 87 | -20.8% | 29.13 | 13.4% | 57.53 | -31.3% |
| 10月 | 10,818 | 29.2% | 4,372 | 66.4% | 6,446 | 12.2% | 83 | 38.5% | 24.34 | 61.0% | 58.88 | 31.0% |
| 11月 | 6,621 | -13.9% | 2,273 | -10.9% | 4,349 | -15.3% | 40 | -41.3% | 29.48 | 38.1% | 10.40 | -77.7% |

資料出所

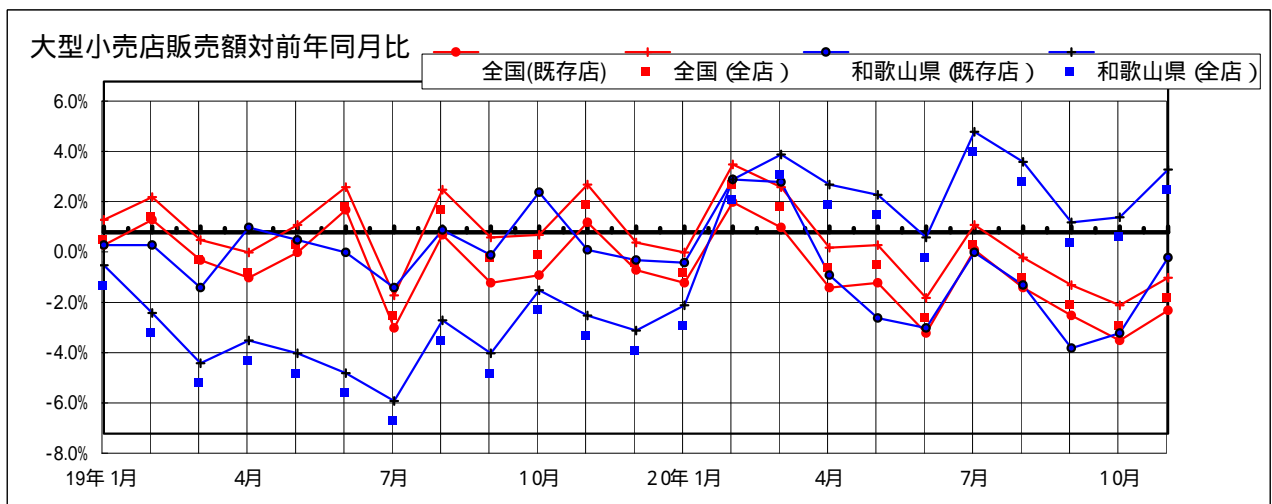
国土交通省



消費

全店ベースでは、全国は4ヵ月連続で前年を下回り、県は5ヶ月連続で前年を上回った。
 既存店ベースでは、全国、県ともに8ヶ月連続で前年を下回った。

| 年月 | 大型小売店販売額(億円) | | | | | | | |
|--------|--------------|--------------------|------------------|-------------------|-------|--------------------|------------------|-------------------|
| | 全国 | | | | 和歌山県 | | | |
| | 販売額 | 店舗数 (年未、 月末) | 全店 ベース 前年比 | 既存店 ベース 前年比 | 販売額 | 店舗数 (年未、 月末) | 全店 ベース 前年比 | 既存店 ベース 前年比 |
| 平成 15年 | 217,593 | 4,111 | -1.2% | -3.2% | 1,421 | 36 | -1.8% | -0.5% |
| 平成 16年 | 214,672 | 4,290 | -1.3% | -3.5% | 1,378 | 38 | -3.0% | -4.7% |
| 平成 17年 | 213,284 | 4,285 | -0.6% | -2.3% | 1,413 | 40 | 2.5% | -5.2% |
| 平成 18年 | 211,450 | 4,324 | -0.9% | -1.2% | 1,413 | 39 | 0.0% | -0.8% |
| 平成 19年 | 211,988 | 4,448 | 0.3% | -1.0% | 1,356 | 38 | -4.1% | -0.5% |
| 19年 1月 | 18,936 | 4,331 | 0.5% | -0.5% | 136 | 39 | -1.3% | -0.5% |
| 2月 | 15,125 | 4,322 | 1.4% | 0.5% | 102 | 38 | -3.2% | -0.5% |
| 3月 | 17,389 | 4,325 | -0.3% | -1.1% | 104 | 38 | -5.2% | -2.2% |
| 4月 | 16,906 | 4,346 | -0.8% | -1.8% | 109 | 37 | -4.3% | 0.2% |
| 5月 | 17,040 | 4,356 | 0.3% | -0.8% | 108 | 37 | -4.8% | -0.3% |
| 6月 | 17,359 | 4,364 | 1.8% | 0.9% | 108 | 37 | -5.6% | -0.8% |
| 7月 | 18,612 | 4,396 | -2.5% | -3.8% | 115 | 37 | -6.7% | -2.2% |
| 8月 | 16,694 | 4,398 | 1.7% | -0.1% | 116 | 37 | -3.5% | 0.1% |
| 9月 | 15,912 | 4,412 | -0.2% | -2.0% | 103 | 37 | -4.8% | -0.9% |
| 10月 | 17,160 | 4,418 | -0.1% | -1.7% | 109 | 37 | -2.3% | 1.6% |
| 11月 | 18,129 | 4,439 | 1.9% | 0.4% | 113 | 38 | -3.3% | -0.7% |
| 12月 | 22,676 | 4,448 | -0.4% | -1.5% | 133 | 38 | -3.9% | -1.1% |
| 20年 1月 | 18,799 | 4,446 | -0.8% | -2.0% | 132 | 38 | -2.9% | -1.2% |
| 2月 | 15,529 | 4,445 | 2.7% | 1.2% | 104 | 38 | 2.1% | 2.1% |
| 3月 | 17,703 | 4,446 | 1.8% | 0.2% | 107 | 38 | 3.1% | 2.0% |
| 4月 | 16,812 | 4,454 | -0.6% | -2.2% | 111 | 38 | 1.9% | -1.7% |
| 5月 | 16,951 | 4,454 | -0.5% | -2.0% | 110 | 38 | 1.5% | -3.4% |
| 6月 | 16,908 | 4,467 | -2.6% | -4.0% | 108 | 38 | -0.2% | -3.8% |
| 7月 | 18,661 | 4,474 | 0.3% | -0.7% | 120 | 39 | 4.0% | -0.8% |
| 8月 | 16,531 | 4,485 | -1.0% | -2.2% | 119 | 39 | 2.8% | -2.1% |
| 9月 | 15,591 | 4,507 | -2.1% | -3.3% | 103 | 39 | 0.4% | -4.6% |
| 10月 | 16,668 | 4,533 | -2.9% | -4.3% | 110 | 39 | 0.6% | -4.0% |
| 11月 | 17,805 | 4,552 | -1.8% | -3.1% | 116 | 39 | 2.5% | -1.0% |
| 資料出所 | 経 済 産 業 省 | | | | | | | |



自動車登録台数

全国は、5ヶ月連続で対前年同月比減。(- 22.3%)

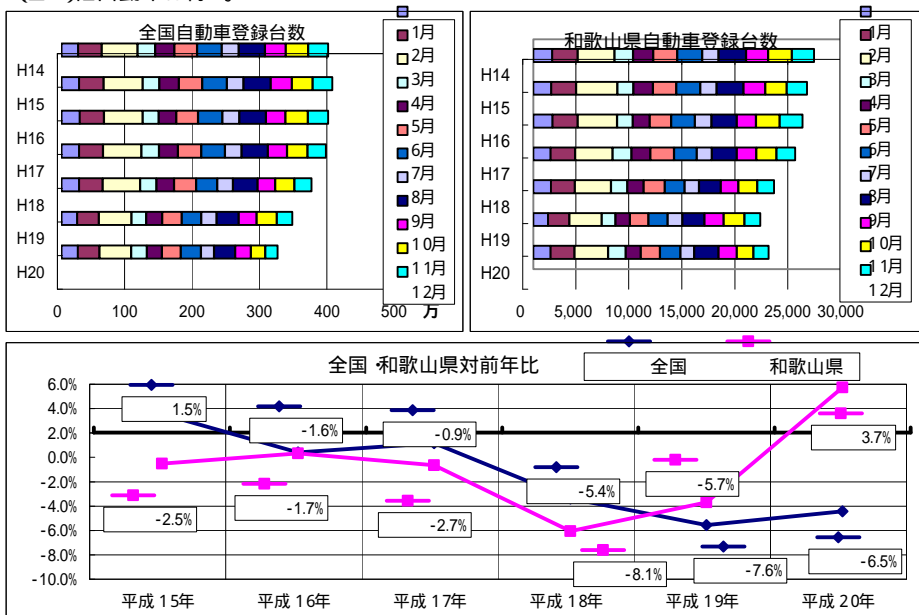
県は、3ヶ月連続で対前年同月比減。(- 4.1%)

| 年月 | 新車新規登録台数 | | | |
|-------|-----------|--------|---------|--------|
| | 全国(台) | | 和歌山県(台) | |
| | 登録台数 | 前年比 | 登録台数 | 前年比 |
| 平成15年 | 4,027,315 | 1.5% | 25,835 | -2.5% |
| 平成16年 | 3,962,232 | -1.6% | 25,399 | -1.7% |
| 平成17年 | 3,928,351 | -0.9% | 24,721 | -2.7% |
| 平成18年 | 3,715,887 | -5.4% | 22,724 | -8.1% |
| 平成19年 | 3,433,829 | -7.6% | 21,423 | -5.7% |
| 平成20年 | 3,212,342 | -6.5% | 22,216 | 3.7% |
| 18年1月 | 259,752 | -0.5% | 1,645 | 0.9% |
| 2月 | 353,234 | -1.2% | 2,267 | -2.8% |
| 3月 | 558,221 | -1.7% | 3,428 | -2.5% |
| 4月 | 242,596 | -7.8% | 1,536 | -14.1% |
| 5月 | 256,870 | -7.8% | 1,523 | -14.2% |
| 6月 | 328,375 | -6.5% | 1,994 | -10.8% |
| 7月 | 317,928 | -9.1% | 1,879 | -12.2% |
| 8月 | 232,225 | -5.9% | 1,354 | -4.8% |
| 9月 | 362,807 | -7.4% | 2,075 | -11.9% |
| 10月 | 263,882 | -6.2% | 1,653 | -10.5% |
| 11月 | 285,792 | -6.5% | 1,762 | -6.4% |
| 12月 | 254,205 | -7.2% | 1,608 | -10.5% |
| 19年1月 | 233,066 | -10.3% | 1,396 | -15.1% |
| 2月 | 322,446 | -8.7% | 2,003 | -11.6% |
| 3月 | 487,737 | -12.6% | 3,072 | -10.4% |
| 4月 | 217,911 | -10.2% | 1,289 | -16.1% |
| 5月 | 235,640 | -8.3% | 1,348 | -11.5% |
| 6月 | 291,639 | -11.2% | 1,766 | -11.4% |
| 7月 | 287,076 | -9.7% | 1,800 | -4.2% |
| 8月 | 227,737 | -1.9% | 1,389 | 2.6% |
| 9月 | 328,360 | -9.5% | 2,090 | 0.7% |
| 10月 | 269,221 | 2.0% | 1,797 | 8.7% |
| 11月 | 296,854 | 3.9% | 1,967 | 11.6% |
| 12月 | 236,142 | -7.1% | 1,506 | -6.3% |
| 20年1月 | 241,629 | 3.7% | 1,642 | 17.6% |
| 2月 | 322,613 | 0.1% | 2,249 | 12.3% |
| 3月 | 471,755 | -3.3% | 3,164 | 3.0% |
| 4月 | 232,993 | 6.9% | 1,658 | 28.6% |
| 5月 | 221,377 | -6.1% | 1,422 | 5.5% |
| 6月 | 281,260 | -3.6% | 1,827 | 3.5% |
| 7月 | 302,568 | 5.4% | 1,920 | 6.7% |
| 8月 | 193,902 | -14.9% | 1,299 | -6.5% |
| 9月 | 310,991 | -5.3% | 2,286 | 9.4% |
| 10月 | 233,922 | -13.1% | 1,731 | -3.7% |
| 11月 | 215,783 | -27.3% | 1,573 | -20.0% |
| 12月 | 183,549 | -22.3% | 1,445 | -4.1% |

資料出所

(社)日本自動車販売協会連合会

〔注1〕軽自動車は除く

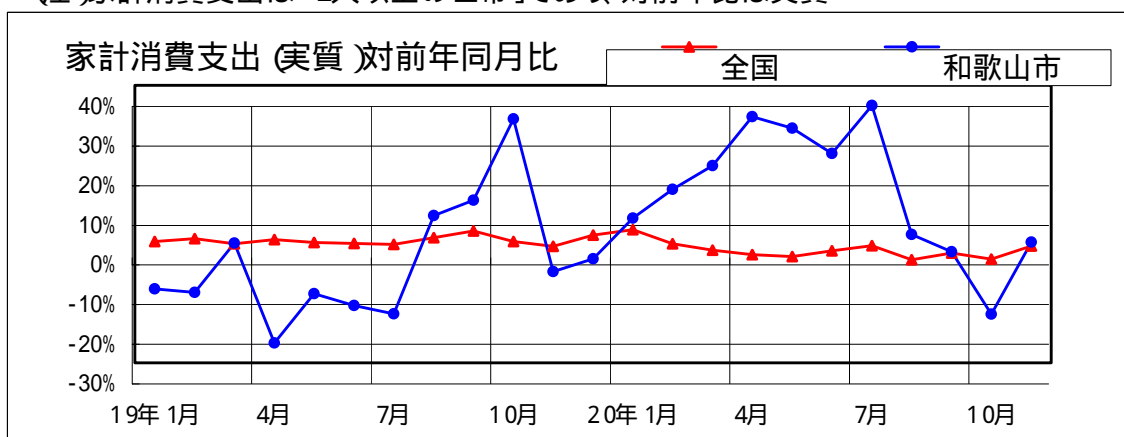


家計消費支出 物価指数

(平成 17年 = 100)

| 年月 | 全 国 | | | | 和 歌 山 市 | | | |
|--------|---------|-------|---------|------|---------|--------|---------|------|
| | 家計消費支出 | | 消費者物価指数 | | 家計消費支出 | | 消費者物価指数 | |
| | 千円 | 前年比 | 原数値 | 前年差 | 千円 | 前年比 | 原数値 | 前年差 |
| 平成 15年 | 301.841 | -1.0% | 100.3 | -0.3 | 275.926 | -2.7% | 100.7 | -0.6 |
| 平成 16年 | 302.975 | 0.4% | 100.3 | 0.0 | 250.903 | -8.9% | 100.5 | -0.2 |
| 平成 17年 | 300.531 | -0.4% | 100.0 | -0.3 | 241.506 | -3.2% | 100.0 | -0.5 |
| 平成 18年 | 294.943 | -2.2% | 100.3 | 0.3 | 244.319 | 1.0% | 100.3 | 0.3 |
| 平成 19年 | 297.782 | 0.9% | 100.3 | 0.0 | 233.420 | -4.8% | 100.9 | 0.6 |
| | 千円 | 前年比 | 原数値 | 前月差 | 千円 | 前年比 | 原数値 | 前月差 |
| 19年 1月 | 296.472 | 0.6% | 100.0 | -0.2 | 235.788 | -11.4% | 100.0 | -0.4 |
| 2月 | 272.763 | 1.3% | 99.5 | -0.5 | 201.034 | -12.2% | 99.9 | -0.1 |
| 3月 | 313.563 | 0.1% | 99.8 | 0.3 | 237.730 | 0.2% | 100.3 | 0.4 |
| 4月 | 316.163 | 1.1% | 100.1 | 0.3 | 197.831 | -25.0% | 100.7 | 0.4 |
| 5月 | 293.231 | 0.4% | 100.4 | 0.3 | 199.327 | -12.6% | 100.8 | 0.1 |
| 6月 | 280.587 | 0.1% | 100.2 | -0.2 | 203.379 | -15.5% | 100.8 | 0.0 |
| 7月 | 291.632 | -0.1% | 100.1 | -0.1 | 203.845 | -17.7% | 100.7 | -0.1 |
| 8月 | 296.035 | 1.6% | 100.6 | 0.5 | 251.094 | 7.2% | 101.2 | 0.5 |
| 9月 | 281.448 | 3.2% | 100.6 | 0.0 | 232.540 | 11.0% | 101.3 | 0.1 |
| 10月 | 296.984 | 0.6% | 100.9 | 0.3 | 301.609 | 31.5% | 101.5 | 0.2 |
| 11月 | 282.836 | -0.6% | 100.7 | -0.2 | 239.292 | -7.0% | 101.5 | 0.0 |
| 12月 | 351.667 | 2.2% | 100.9 | 0.2 | 297.574 | -3.8% | 101.6 | 0.1 |
| 20年 1月 | 309.826 | 3.6% | 100.7 | -0.2 | 255.350 | 6.5% | 101.4 | -0.2 |
| 2月 | 275.827 | 0.0% | 100.5 | -0.2 | 232.434 | 13.8% | 101.2 | -0.2 |
| 3月 | 312.565 | -1.6% | 101.0 | 0.5 | 289.828 | 19.8% | 101.7 | 0.5 |
| 4月 | 310.695 | -2.7% | 100.9 | -0.1 | 264.415 | 32.1% | 101.9 | 0.2 |
| 5月 | 288.128 | -3.2% | 101.7 | 0.8 | 262.260 | 29.1% | 102.6 | 0.7 |
| 6月 | 281.951 | -1.8% | 102.2 | 0.5 | 256.178 | 22.8% | 103.2 | 0.6 |
| 7月 | 298.366 | -0.5% | 102.4 | 0.2 | 282.664 | 34.9% | 103.0 | -0.2 |
| 8月 | 291.154 | -4.0% | 102.7 | 0.3 | 264.391 | 2.4% | 103.6 | 0.6 |
| 9月 | 281.433 | -2.3% | 102.7 | 0.0 | 233.997 | -2.0% | 103.5 | -0.1 |
| 10月 | 291.504 | -3.8% | 102.6 | -0.1 | 253.851 | -17.7% | 103.6 | 0.1 |
| 11月 | 284.762 | -0.5% | 101.7 | -0.9 | 243.577 | 0.4% | 103.0 | -0.6 |
| 資料出所 | 総務省 | | | | 県調査統計課 | | | |

(注) 家計消費支出は「2人以上の世帯」であり 対前年比は実質



新設住宅着工戸数

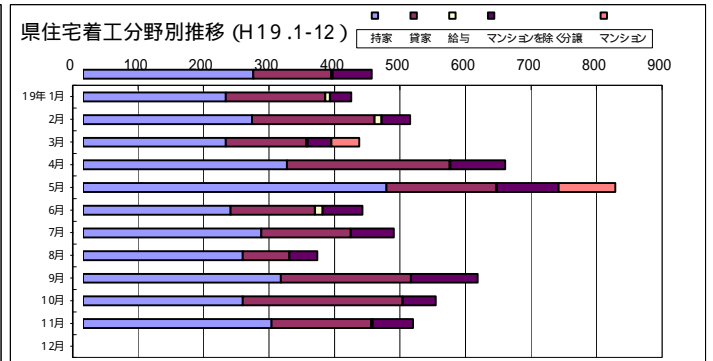
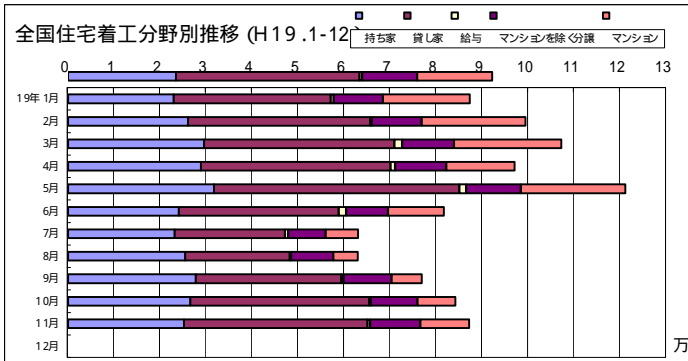
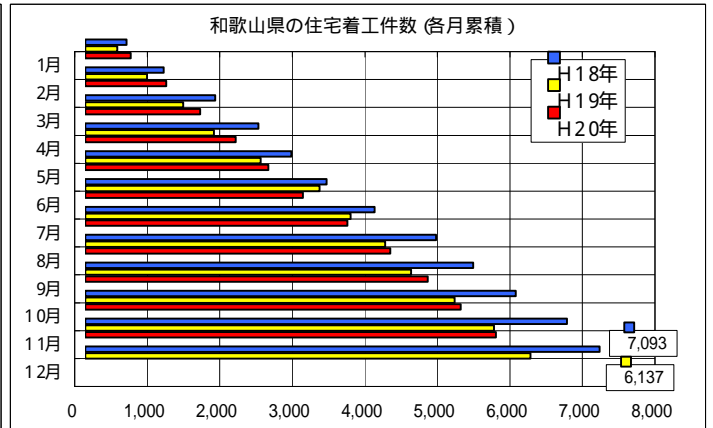
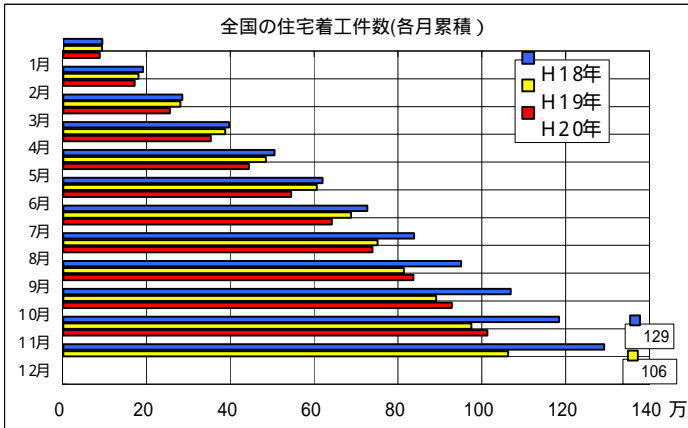
全国は、持家は減少したものの、貸家、分譲住宅が増加したため、5ヶ月連続で対前年比増(0.03%)となった。

県は、持家は増加したものの、貸家、分譲住宅が減少したため、2ヶ月連続で対前年比減(-10.2%)となった。

| 年月 | 全 国 | | | | | | | | 和 歌 山 県 | | | | | | | |
|--------|-----------|--------|---------|---------|-------|---------|--------------|--------------|------------|--------|-------|------------|-----|-------|------|------|
| | 着工戸数 | 前年比 | 内 訳 | | | | | マンションを除く分譲住宅 | 分譲のうちマンション | 着工戸数 | 前年比 | 内 訳 | | | | |
| | | | 持家 | 貸家 | 給与住宅 | 分譲住宅 | マンションを除く分譲住宅 | | | | | 分譲のうちマンション | 持家 | 貸家 | 給与住宅 | 分譲住宅 |
| H15年 | 1,160,083 | 0.8% | 372,652 | 451,629 | 9,163 | 326,639 | 126,418 | 200,221 | 7,276 | 10.9% | 4,039 | 2,377 | 49 | 811 | 538 | 273 |
| H16年 | 1,189,049 | 2.5% | 369,852 | 464,976 | 8,720 | 345,501 | 141,420 | 204,081 | 6,691 | -8.0% | 3,739 | 1,947 | 84 | 921 | 729 | 192 |
| H17年 | 1,236,175 | 4.0% | 353,267 | 504,294 | 9,547 | 369,067 | 139,715 | 229,352 | 6,868 | 2.6% | 3,504 | 2,227 | 118 | 1,019 | 632 | 387 |
| H18年 | 1,290,391 | 4.4% | 358,519 | 543,463 | 9,228 | 379,181 | 140,567 | 238,614 | 7,093 | 3.3% | 3,617 | 2,338 | 136 | 1,002 | 615 | 387 |
| H19年 | 1,060,741 | -17.8% | 314,865 | 441,733 | 9,366 | 294,777 | 125,859 | 168,918 | 6,137 | -13.5% | 3,303 | 1,930 | 38 | 866 | 736 | 130 |
| 19年 1月 | 92,219 | -0.7% | 23,475 | 39,868 | 549 | 28,327 | 12,026 | 16,301 | 441 | -22.6% | 260 | 119 | 2 | 60 | 60 | 0 |
| 2月 | 87,360 | -9.9% | 22,983 | 34,123 | 631 | 29,623 | 10,697 | 18,926 | 410 | -19.6% | 218 | 152 | 7 | 33 | 33 | 0 |
| 3月 | 99,488 | 5.5% | 26,078 | 39,663 | 236 | 33,511 | 10,895 | 22,616 | 500 | -29.7% | 258 | 187 | 11 | 44 | 44 | 0 |
| 4月 | 107,255 | -3.6% | 29,577 | 41,395 | 1,631 | 34,652 | 11,261 | 23,391 | 422 | -29.2% | 218 | 123 | 2 | 79 | 36 | 43 |
| 5月 | 97,076 | -10.7% | 28,848 | 41,264 | 1,008 | 25,956 | 11,093 | 14,863 | 645 | 42.1% | 311 | 249 | 1 | 84 | 84 | 0 |
| 6月 | 121,149 | 6.0% | 31,695 | 53,406 | 1,421 | 34,627 | 11,897 | 22,730 | 813 | 67.6% | 463 | 168 | 1 | 181 | 94 | 87 |
| 7月 | 81,714 | -23.4% | 24,093 | 34,763 | 1,615 | 21,243 | 9,078 | 12,165 | 427 | -35.5% | 225 | 129 | 12 | 61 | 61 | 0 |
| 8月 | 63,076 | -43.3% | 23,187 | 24,001 | 682 | 15,206 | 8,137 | 7,069 | 475 | -43.9% | 272 | 137 | 0 | 66 | 66 | 0 |
| 9月 | 63,018 | -44.0% | 25,431 | 22,749 | 307 | 14,531 | 9,203 | 5,328 | 358 | -30.6% | 244 | 71 | 0 | 43 | 43 | 0 |
| 10月 | 76,920 | -35.0% | 27,724 | 31,706 | 453 | 17,037 | 10,470 | 6,567 | 603 | 2.7% | 302 | 199 | 0 | 102 | 102 | 0 |
| 11月 | 84,252 | -27.0% | 26,604 | 38,859 | 311 | 18,478 | 10,147 | 8,331 | 539 | -23.3% | 244 | 244 | 0 | 51 | 51 | 0 |
| 12月 | 87,214 | -19.2% | 25,170 | 39,936 | 522 | 21,586 | 10,955 | 10,631 | 504 | 11.3% | 288 | 152 | 2 | 62 | 62 | 0 |
| 20年 1月 | 86,971 | -5.7% | 22,480 | 38,776 | 663 | 25,052 | 10,709 | 14,343 | 626 | 42.0% | 249 | 144 | 0 | 233 | 36 | 197 |
| 2月 | 82,962 | -5.0% | 22,494 | 33,063 | 648 | 26,757 | 10,077 | 16,680 | 491 | 19.8% | 264 | 180 | 1 | 46 | 46 | 0 |
| 3月 | 83,991 | -15.6% | 24,500 | 30,949 | 1,050 | 27,492 | 9,905 | 17,587 | 468 | -6.4% | 213 | 147 | 2 | 106 | 56 | 50 |
| 4月 | 97,930 | -8.7% | 27,274 | 39,220 | 388 | 31,048 | 10,159 | 20,889 | 487 | 15.4% | 224 | 201 | 0 | 62 | 62 | 0 |
| 5月 | 90,804 | -6.5% | 27,194 | 37,733 | 720 | 25,157 | 9,698 | 15,459 | 453 | -29.8% | 219 | 188 | 2 | 44 | 44 | 0 |
| 6月 | 100,929 | -16.7% | 29,605 | 45,325 | 803 | 25,196 | 10,766 | 14,430 | 474 | -41.7% | 274 | 166 | 1 | 33 | 33 | 0 |
| 7月 | 97,212 | 19.0% | 29,663 | 42,655 | 953 | 23,941 | 9,836 | 14,105 | 615 | 44.0% | 304 | 240 | 4 | 67 | 67 | 0 |
| 8月 | 96,905 | 53.6% | 31,444 | 38,304 | 745 | 26,412 | 10,241 | 16,171 | 593 | 24.8% | 341 | 126 | 21 | 105 | 55 | 50 |
| 9月 | 97,184 | 54.2% | 30,496 | 37,972 | 2,149 | 26,567 | 9,647 | 16,920 | 514 | 43.6% | 318 | 121 | 1 | 74 | 74 | 0 |
| 10月 | 92,123 | 19.8% | 26,533 | 42,940 | 687 | 21,963 | 9,074 | 12,889 | 456 | -24.4% | 219 | 71 | 1 | 165 | 36 | 129 |
| 11月 | 84,277 | 0.03% | 23,499 | 39,521 | 739 | 20,518 | 8,581 | 11,937 | 484 | -10.2% | 272 | 163 | 3 | 46 | 46 | 0 |

資料出所

国土交通省



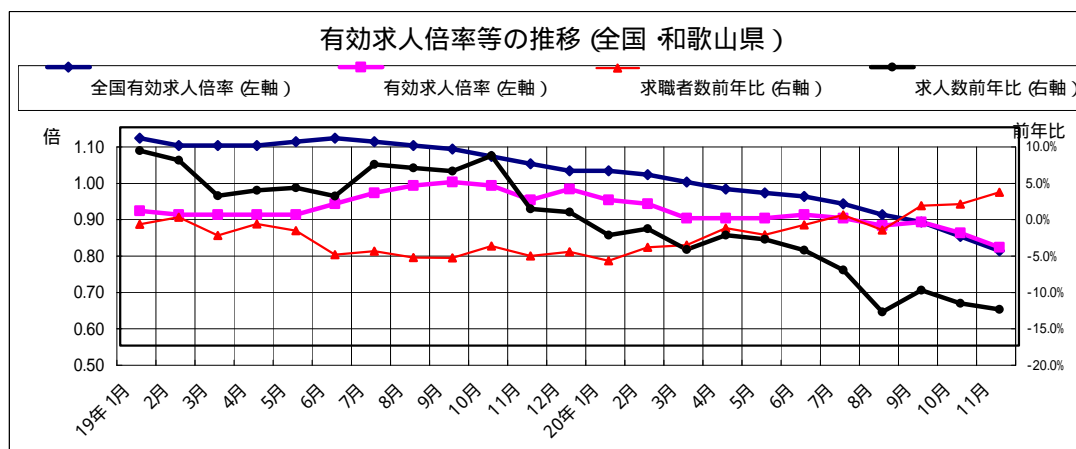
有効求人倍率及び完全失業率

有効求人倍率は、県は0.77倍、国は0.76倍となり、県、全国ともに前月より0.04ポイント下降した。

完全失業率(全国)は、3.9%となり、前月より0.2ポイント上昇した。

| 年月 | 有効求人倍率(季節調整済) 求職者数、求人数(原数値) | | | | | | | | 完全失業率 | |
|--------|-----------------------------|-------|-------------|-------|--------|--------|------|-------|-------|------|
| | 全 国 | | 和 歌 山 県 | | | | | | 全 国 | |
| | (倍) | 前年差 | 求職者数 | 前年比 | 求人数 | 前年比 | (倍) | 前年差 | (%) | 前年差 |
| 平成15年 | 0.64 | 0.10 | 20,553 | -4.1% | 10,163 | 7.1% | 0.49 | 0.05 | 5.3 | -0.1 |
| 平成16年 | 0.83 | 0.19 | 18,881 | -8.1% | 12,459 | 22.6% | 0.66 | 0.17 | 4.7 | -0.6 |
| 平成17年 | 0.95 | 0.12 | 17,952 | -4.9% | 13,859 | 11.2% | 0.77 | 0.11 | 4.4 | -0.3 |
| 平成18年 | 1.06 | 0.11 | 17,008 | -5.3% | 14,013 | 1.1% | 0.82 | 0.05 | 4.1 | -0.3 |
| 平成19年 | 1.04 | -0.02 | 16,024 | -5.8% | 14,394 | 2.7% | 0.90 | 0.08 | 3.9 | -0.2 |
| | (倍) | 前月差 | 求職者数 | 前年比 | 求人数 | 前年比 | (倍) | 前月差 | (%) | 前月差 |
| 19年 1月 | 1.07 | 0.00 | 15,438 | -3.3% | 14,027 | 6.8% | 0.87 | 0.00 | 4.0 | 0.0 |
| 2月 | 1.05 | -0.02 | 15,749 | -2.4% | 14,592 | 5.4% | 0.86 | -0.01 | 4.0 | 0.0 |
| 3月 | 1.05 | 0.00 | 16,626 | -4.9% | 15,033 | 0.6% | 0.86 | 0.00 | 4.0 | 0.0 |
| 4月 | 1.05 | 0.00 | 17,604 | -3.3% | 14,528 | 1.4% | 0.86 | 0.00 | 3.9 | -0.1 |
| 5月 | 1.06 | 0.01 | 17,617 | -4.2% | 14,002 | 1.7% | 0.86 | 0.00 | 3.8 | -0.1 |
| 6月 | 1.07 | 0.01 | 16,881 | -7.5% | 13,922 | 0.6% | 0.89 | 0.03 | 3.7 | -0.1 |
| 7月 | 1.06 | -0.01 | 16,203 | -7.0% | 14,027 | 4.9% | 0.92 | 0.03 | 3.6 | -0.1 |
| 8月 | 1.05 | -0.01 | 15,836 | -7.9% | 14,695 | 4.4% | 0.94 | 0.02 | 3.8 | 0.2 |
| 9月 | 1.04 | -0.01 | 15,812 | -7.9% | 15,038 | 4.0% | 0.95 | 0.01 | 4.0 | 0.2 |
| 10月 | 1.02 | -0.02 | 16,084 | -6.3% | 15,320 | 6.1% | 0.94 | -0.01 | 3.9 | -0.1 |
| 11月 | 1.00 | -0.02 | 14,944 | -7.7% | 14,248 | -1.2% | 0.90 | -0.04 | 3.8 | -0.1 |
| 12月 | 0.98 | -0.02 | 13,493 | -7.1% | 13,294 | -1.7% | 0.93 | 0.03 | 3.8 | 0.0 |
| 20年 1月 | 0.98 | 0.00 | 14,150 | -8.3% | 13,350 | -4.8% | 0.90 | -0.03 | 3.8 | 0.0 |
| 2月 | 0.97 | -0.01 | 14,727 | -6.5% | 14,019 | -3.9% | 0.89 | -0.01 | 3.9 | 0.1 |
| 3月 | 0.95 | -0.02 | 15,600 | -6.2% | 14,012 | -6.8% | 0.85 | -0.04 | 3.8 | -0.1 |
| 4月 | 0.93 | -0.02 | 16,926 | -3.9% | 13,828 | -4.8% | 0.85 | 0.00 | 4.0 | 0.2 |
| 5月 | 0.92 | -0.01 | 16,775 | -4.8% | 13,247 | -5.4% | 0.85 | 0.00 | 4.0 | 0.0 |
| 6月 | 0.91 | -0.01 | 16,306 | -3.4% | 12,964 | -6.9% | 0.86 | 0.01 | 4.1 | 0.1 |
| 7月 | 0.89 | -0.02 | 15,868 | -2.1% | 12,675 | -9.6% | 0.85 | -0.01 | 4.0 | -0.1 |
| 8月 | 0.86 | -0.03 | 15,186 | -4.1% | 12,434 | -15.4% | 0.83 | -0.02 | 4.2 | 0.2 |
| 9月 | 0.84 | -0.02 | 15,692 | -0.8% | 13,172 | -12.4% | 0.84 | 0.01 | 4.0 | -0.2 |
| 10月 | 0.80 | -0.04 | 15,996 | -0.5% | 13,145 | -14.2% | 0.81 | -0.03 | 3.7 | -0.3 |
| 11月 | 0.76 | -0.04 | 15,105 | 1.1% | 12,104 | -15.0% | 0.77 | -0.04 | 3.9 | 0.2 |
| 資料出所 | 厚生労働省 | | 和歌山労働局職業安定課 | | | | | | 総務省 | |

* 有効求人・完全失業率ともに、平成19年12月以前の数値は新季節指数により改訂されている。



総実労働時間・実質賃金指数 (事業所規模 30人以上)

(平成 17年平均 = 100)

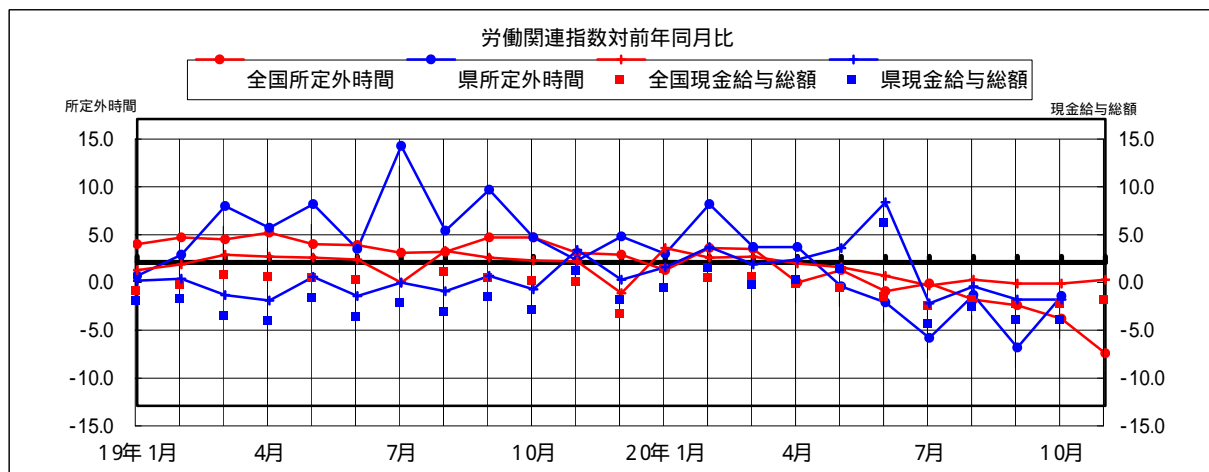
| 年月 | 全 国 (調査産業計) | | | | | | 和 歌 山 県 (調査産業計) | | | | | |
|--------|-------------|------|-------|------|--------|------|-----------------|-------|-------|------|--------|-------|
| | 所定内時間 | | 所定外時間 | | 現金給与総額 | | 所定内時間 | | 所定外時間 | | 現金給与総額 | |
| | 指数 | 前年比 | 指数 | 前年比 | 指数 | 前年比 | 指数 | 前年比 | 指数 | 前年比 | 指数 | 前年比 |
| 15年 | 100.3 | -0.2 | 96.6 | 5.9 | 99.4 | 0.2 | - | - | - | - | - | - |
| 16年 | 100.6 | 0.3 | 99.7 | 3.1 | 98.6 | -0.9 | 100.7 | - | 98.8 | - | 98.1 | - |
| 17年 | 100.0 | -0.6 | 100.0 | 0.4 | 100.0 | 1.5 | 100.0 | -0.7% | 100.0 | 1.2% | 100.0 | 1.9% |
| 18年 | 100.5 | 0.4 | 103.3 | 3.2 | 100.7 | 0.7 | 101.0 | 1.0% | 107.2 | 7.2% | 100.3 | 0.3% |
| 19年 | 100.3 | -0.2 | 105.2 | 1.8 | 100.3 | -0.4 | 99.6 | -1.4% | 111.2 | 3.7% | 98.1 | -2.2% |
| 19年 1月 | 94.0 | 0.8 | 101.6 | 1.9 | 81.8 | -0.8 | 93.7 | -0.8 | 107.3 | -1.4 | 80.6 | -1.9 |
| 2月 | 98.2 | -1.2 | 103.9 | 2.6 | 80.9 | -0.2 | 97.6 | -3.9 | 104.6 | 0.8 | 80.4 | -1.7 |
| 3月 | 100.3 | -1.2 | 107.9 | 2.4 | 84.4 | 0.8 | 96.9 | -4.5 | 111.0 | 5.9 | 82.0 | -3.4 |
| 4月 | 102.6 | -0.6 | 110.2 | 3.1 | 83.1 | 0.6 | 101.4 | -2.7 | 114.7 | 3.6 | 79.9 | -4.0 |
| 5月 | 98.7 | 1.6 | 101.6 | 1.9 | 81.5 | 0.5 | 97.5 | -0.6 | 110.1 | 6.1 | 79.8 | -1.5 |
| 6月 | 104.3 | -0.7 | 103.1 | 1.8 | 152.6 | 0.3 | 104.0 | -1.2 | 107.3 | 1.4 | 151.5 | -3.5 |
| 7月 | 102.7 | 0.8 | 103.9 | 1.0 | 117.3 | -2.1 | 101.6 | 0.5 | 116.5 | 12.2 | 106.0 | -2.1 |
| 8月 | 99.2 | -0.1 | 100.8 | 1.1 | 82.4 | 1.2 | 100.2 | -0.4 | 108.3 | 3.3 | 80.1 | -3.0 |
| 9月 | 98.3 | -2.3 | 104.7 | 2.6 | 80.4 | 0.5 | 99.1 | -2.6 | 113.8 | 7.6 | 78.9 | -1.4 |
| 10月 | 101.7 | 0.3 | 107.1 | 2.6 | 81.0 | 0.2 | 100.0 | -0.6 | 105.5 | 2.6 | 79.2 | -2.8 |
| 11月 | 104.3 | 2.4 | 108.7 | 1.0 | 87.0 | 0.1 | 102.2 | 0.5 | 111.9 | 0.2 | 86.8 | 1.3 |
| 12月 | 99.2 | -1.6 | 109.4 | 0.8 | 190.2 | -3.2 | 100.3 | -0.8 | 122.9 | 2.7 | 192.4 | -1.8 |
| 20年 1月 | 92.7 | -1.4 | 100.8 | -0.8 | 83.0 | 1.5 | 92.8 | -1.0 | 108.3 | 0.9 | 80.2 | -0.5 |
| 2月 | 100.3 | 2.1 | 105.5 | 1.5 | 81.3 | 0.5 | 99.3 | 1.5 | 111.0 | 6.1 | 80.3 | 1.6 |
| 3月 | 99.7 | -0.6 | 109.4 | 1.4 | 84.9 | 0.6 | 96.7 | -0.2 | 112.8 | 1.6 | 81.8 | -0.2 |
| 4月 | 103.0 | 0.4 | 107.9 | -2.1 | 83.0 | -0.1 | 102.4 | 1.0 | 116.5 | 1.6 | 80.1 | 0.3 |
| 5月 | 98.3 | -0.4 | 100.8 | -0.8 | 81.1 | -0.5 | 97.4 | -0.1 | 107.3 | -2.5 | 81.0 | 1.5 |
| 6月 | 102.8 | -1.4 | 100.0 | -3.0 | 150.4 | -1.4 | 102.4 | -1.5 | 102.8 | -4.2 | 161.1 | 6.3 |
| 7月 | 104.2 | 1.5 | 101.6 | -2.2 | 114.5 | -2.4 | 102.6 | 1.0 | 107.3 | -7.9 | 101.4 | -4.3 |
| 8月 | 96.7 | -2.5 | 96.9 | -3.9 | 80.9 | -1.8 | 97.6 | -2.6 | 104.6 | -3.4 | 78.1 | -2.5 |
| 9月 | 99.2 | 0.9 | 100.0 | -4.5 | 78.6 | -2.2 | 99.4 | 0.3 | 103.7 | -8.9 | 75.8 | -3.9 |
| 10月 | 102.8 | 1.1 | 100.8 | -5.9 | 79.2 | -2.2 | 99.9 | -0.1 | 101.8 | -3.5 | 76.1 | -3.9 |
| 11月 | 99.4 | -4.7 | 98.4 | -9.5 | 85.4 | -1.8 | - | - | - | - | - | - |

資料出所

厚生労働省

県調査統計課

(注) 事業所規模 30人以上



内閣府「月例経済報告」による景気判断 (H20.1~H21.1)

基調判断と主要項目判断は、以下のとおり。

| 時期 | 基調判断 | 企業収益 | 設備投資 | 雇用情勢 | 個人消費 | 住宅建設 | 輸出 | 生産 |
|--------|---|-------------|---------|----------------------------|-----------------------------|---------------------------|-------------|-------------|
| 20年 1月 | 景気は、一部に弱さがみられるものの、回復している | 改善に足踏みがみられる | 緩やかに増加 | 厳しさが残るなかで、このところ改善に足踏みがみられる | おおむね横ばい | 持ち直しの動きがみられるものの、依然として低い水準 | 増加 | 緩やかに増加 |
| 2月 | 景気は、このところ回復が緩やかになっている | " | " | 厳しさが残るなかで、改善に足踏みがみられる | " | " | 緩やかに増加 | 増勢が鈍化 |
| 3月 | 景気回復は、このところ足踏み状態にある | 弱含み | おおむね横ばい | " | " | おおむね持ち直している | " | 横ばい |
| 4月 | " | " | " | " | " | " | " | " |
| 5月 | " | " | " | " | " | おおむね持ち直してきたが、このところ横ばい | 伸びが鈍化 | " |
| 6月 | 景気回復は足踏み状態にあるが、このところ一部に弱い動きがみられる | 減少 | " | " | " | このところ横ばい | このところ弱含んでいる | このところ弱含んでいる |
| 7月 | " | " | " | " | " | " | " | " |
| 8月 | 景気は、このところ弱含んでいる | " | " | 厳しさが残るなかで、このところ弱含んでいる | " | おおむね横ばい | 弱含んでいる | 緩やかに減少 |
| 9月 | " | " | 弱含んでいる | " | " | " | " | " |
| 10月 | 景気は、弱まっている | " | " | 悪化しつつある | おおむね横ばいとなっているが、足下で弱い動きもみられる | " | 緩やかに減少 | 減少 |
| 11月 | 景気は、弱まっている。さらに、世界経済が一段と減速するなかで、下押し圧力が急速に高まっている。 | " | " | " | " | " | 減少 | " |
| 12月 | 景気は、悪化している。 | 大幅に減少 | 減少 | 急速に悪化しつつある | " | 弱含んでいる | " | 大幅に減少 |
| 21年 1月 | 景気は、急速に悪化している。 | " | " | " | このところ弱含んでいる | 減少 | 極めて大幅に減少 | 極めて大幅に減少 |