

和歌山県の経済動向について

平成20年9月

商工観光労働総務課政策班

<http://www.pref.wakayama.lg.jp/prefg/060100/index.html>

内閣府は、平成20年9月19日に発表した月例経済報告において、景気の基調判断は「景気は、このところ弱含んでいる」と前月から据え置いた。個別項目については、設備投資を下方修正した。

なお、景気の先行きについては、「当面、弱い動きが続くとみられる。」との見通しを示し、「アメリカにおける金融不安の高まりや株式・為替市場の変動などから、景気がさらに下振れするリスクが存在することに留意する必要がある。」とした。

一方、県内の経済状況については、

生産動向においては、鉱工業生産指数(7月)は、3ヶ月ぶりに前月を上回った。

消費動向においては、新車登録台数(8月)は、8ヶ月ぶりに前年を下回った。大型小売店販売額(7月)は、全店ベースは2ヶ月ぶりに前年を上回り、既存店ベースは4ヶ月連続で前年を下回った。

雇用動向においては、有効求人倍率(7月)が全国は0.89倍(前月より0.02ポイント下降)、県は0.85倍(前月より0.01ポイント下降)となり、差は0.04ポイントとなった。

注)P=速報値

	月	全 国		和歌山県	
			前年同月比		前年同月比
景気動向指数 (C一致指数)	7	103.5 2ヶ月ぶりに前月を上回る		P112.4 (6月) 3ヶ月ぶりに前月を下回る	
企業倒産	8	1,254 件 8,680 億円	4.2% -0.2%	6 件 2.30 億円	-25.0% -53.8%
鉱工業生産指数 (季節調整済指数)	7	108.3 2ヶ月ぶりに前月を上回る	前月比 1.2%	103.7 3ヶ月ぶりに前月を上回る	前月比 1.6%
公共工事請負契約額	7	8,851 億円 2ヶ月連続で前年を上回る	14.7%	118 億円 3ヶ月ぶりに前年を上回る	119.6%
大型小売店 販売額	7	18,661 億円		120 億円	
		4ヶ月ぶりに前年を上回る(全店)	0.3%	2ヶ月ぶりに前年を上回る(全店)	4.0%
		4ヶ月連続で前年を下回る(既存店)	-0.7%	4ヶ月連続で前年を下回る(既存店)	-0.8%
新車登録台数	8	193,902 台 2ヶ月ぶりに前年を下回る	-14.9%	1,299 台 8ヶ月ぶりに前年を下回る	-6.5%
新設住宅着工数	7	97,212 戸 13ヶ月ぶりに前年を上回る	19.0%	615 戸 3ヶ月ぶりに前年を上回る	44.0%
有効求人倍率	7	0.89 倍 前月より0.02ポイント下降	-0.02 前月差	0.85 倍 前月より0.01ポイント下降	-0.01 前月差
完全失業率	7	4.0 % 前月より0.1ポイント下降	-0.1 前月差		
所定外労働時間指数	7	101.6 4ヶ月連続で前年を下回る	-2.2%	102.8 (6月) 2ヶ月連続で前年を下回る	-4.2%
現金給与総額指数	7	117.8 7ヶ月連続で前年を上回る	0.3%	161.1 (6月) 3ヶ月連続で前年を上回る	6.3%
企業業況判断指数		日銀の短観(中小企業全産業)		県内景況感は悪化傾向が続き、先行きも厳しい 県内の自社景況BSI	
和歌山:「景気動向調査」 (財)和歌山社会経済研 究所(7月)		14年1~3月期* -46		14年1~3月期* -51	
		16年7~9月期 -9		16年7~9月期 -35	
		10~12月期 -7	2	10~12月期 -37	2
		17年1~3月期 -9	2	17年1~3月期 -35	2
		4~6月期 -7	2	4~6月期 -39	4
		7~9月期 -6	1	7~9月期 -35	4
		10~12月期 -2	4	10~12月期 -35	0
		18年1~3月期 -3	1	18年1~3月期 -28	7
		4~6月期 -2	1	4~6月期 -33	5
		7~9月期 -3	1	7~9月期 -28	5
		10~12月期 1	4	10~12月期 -27	1
		19年1~3月期 0	1	19年1~3月期 -22	5
		4~6月期 -2	2	4~6月期 -27	5
		7~9月期 -5	3	7~9月期 -28	1
		10~12月期 -7	2	10~12月期 -31	3
		20年1~3月期 -11	4	20年1~3月期 -34	3
		4~6月期 -16	5	4~6月期 -38	4
		7~9月期(見通し) -22	6	7~9月期(見通し) -43	5
		* (景気の谷)からの改善幅 30		* (景気の谷)からの改善幅 13	

景気動向指数

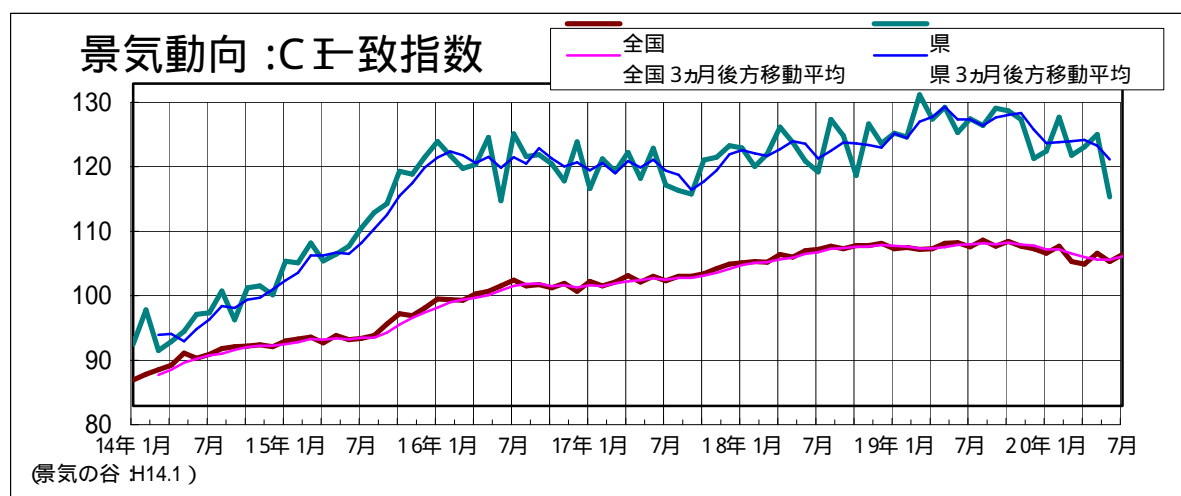
年月	景気動向指数 全国				景気動向指数 県		
	CI(H17= 100)			DI	CI(H12= 100)		DI
	先行指数	一致指数	遅行指数	一致指数	一致指数	3ヶ月後方移動平均	一致指数
平成 15年	93.8	91.7	85.8	73.1	108.4	-	64.9
平成 16年	100.0	97.9	95.0	68.6	118.4	-	49.4
平成 17年	100.0	100.0	100.0	77.3	116.7	-	58.9
平成 18年	102.4	103.8	104.8	74.2	120.1	-	57.1
平成 19年	97.4	104.8	105.7	56.8	124.0	-	59.5
19年 1月	100.1	104.4	107.7	40.9	122.3	122.3	85.7
2月	99.6	104.6	106.1	54.5	121.7	121.6	42.9
3月	98.4	104.3	106.5	18.2	128.3	124.1	100.0
4月	98.4	104.4	106.9	63.6	124.5	124.8	71.4
5月	98.7	105.2	106.2	72.7	126.3	126.4	71.4
6月	99.1	105.3	105.2	81.8	122.4	124.4	28.6
7月	98.4	104.7	105.2	63.6	124.5	124.4	57.1
8月	96.6	105.7	104.8	63.6	123.5	123.5	42.9
9月	95.4	104.8	104.7	54.5	126.2	124.7	71.4
10月	96.2	105.5	105.0	63.6	125.8	125.1	57.1
11月	94.2	104.8	105.5	45.5	124.4	125.5	57.1
12月	93.8	104.4	104.6	59.1	118.4	122.9	28.6
20年 1月	94.8	103.7	103.9	18.2	119.5	120.8	42.9
2月	93.1	104.8	104.4	63.6	124.8	120.9	42.9
3月	90.8	102.4	104.9	27.3	118.9	121.1	57.1
4月	92.4	102.0	103.2	36.4	120.2	121.3	71.4
5月	92.3	103.7	102.2	36.4	122.1	120.4	57.1
6月	91.0	102.4	100.7	36.4	112.4	118.2	14.3
7月	91.4	103.5	101.0	70.0	-	-	-

資料出所

内閣府

県調査統計課

全国の景気動向指数は、平成 20年 4月分よりD 中心の公表形態からC 中心の公表形態へ移行しました。



企業倒産件数

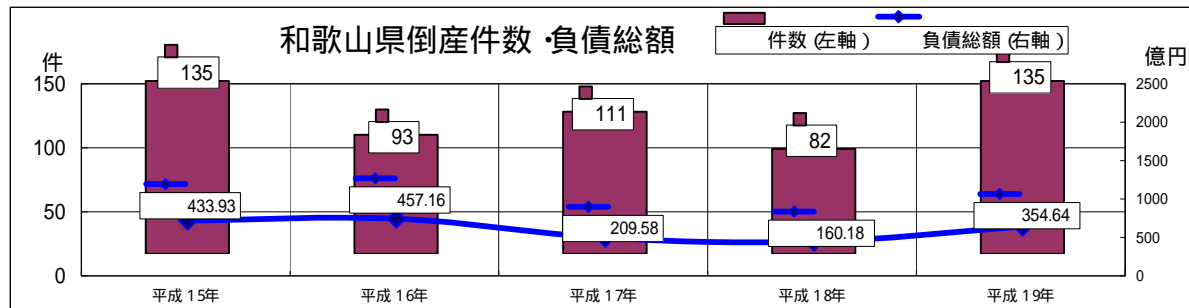
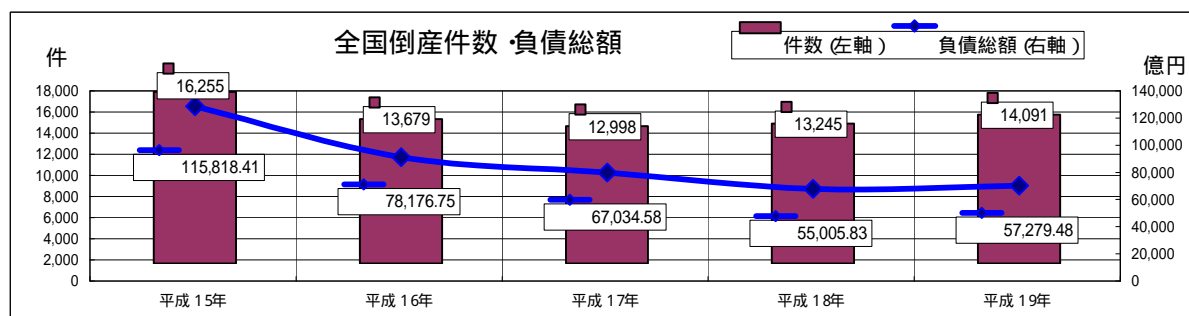
単位：億円

年	全国				和歌山県				和歌山県主な大型倒産		全体の負債額に占める主な大型倒産の割合(%)
	件数	対前年比(%)	金額(億円)	対前年比(%)	件数	対前年比(%)	金額(億円)	対前年比(%)	件数	負債額	
平成15年	16,255	-14.8%	115,818.41	-16.0%	135	-8.8%	433.93	-34.7%	1	116	26.7%
平成16年	13,679	-15.8%	78,176.75	-32.5%	93	-31.1%	457.16	5.4%	1	180	39.4%
平成17年	12,998	-5.0%	67,034.58	-14.3%	111	19.4%	209.58	-54.2%	0	0	-
平成18年	13,245	1.9%	55,005.83	-17.9%	82	-26.1%	160.18	-23.6%	0	0	-
平成19年	14,091	6.4%	57,279.48	4.1%	135	64.6%	354.64	121.4%	1	150	42.3%

	全国				和歌山県				備考	
	件数	対前年同月比(%)	金額(億円)	対前年同月比(%)	件数	対前年同月比(%)	金額(億円)	対前年同月比(%)		
19年	1月	1,091	4.0%	5,736.30	-5.1%	18	100.0%	23.95	69.0%	
	2月	1,102	5.5%	2,895.10	0.3%	8	14.3%	3.97	-7.9%	
	3月	1,247	-0.6%	4,886.98	-4.7%	18	100.0%	27.14	382.1%	
	4月	1,121	3.1%	6,163.13	44.4%	10	25.0%	69.12	734.8%	
	5月	1,310	20.9%	3,685.56	-48.2%	8	700.0%	160.55	3633.7%	大型倒産1件
	6月	1,185	6.6%	3,152.48	-17.2%	10	400.0%	11.40	225.7%	
	7月	1,215	15.6%	3,497.75	12.8%	5	-28.6%	0.85	-97.0%	
	8月	1,203	2.9%	8,704.71	113.6%	8	33.3%	4.98	-76.2%	
	9月	1,047	1.6%	4,606.11	57.3%	5	0.0%	4.60	-67.8%	
	10月	1,260	8.0%	4,612.62	-25.2%	17	325.0%	31.20	743.2%	
	11月	1,213	11.1%	4,925.68	11.5%	13	8.3%	11.39	-42.1%	
	12月	1,097	-1.0%	4,413.06	-12.7%	15	25.0%	5.49	-83.5%	
20年	1月	1,174	7.6%	5,812.27	1.3%	15	-16.7%	6.24	-73.9%	
	2月	1,194	8.3%	3,652.20	26.1%	10	25.0%	6.39	61.0%	
	3月	1,347	8.0%	4,729.82	-3.2%	23	27.8%	36.73	35.3%	
	4月	1,215	8.3%	7,180.85	16.5%	22	120.0%	84.64	22.5%	
	5月	1,290	-1.5%	5,497.93	49.1%	8	0.0%	16.14	-89.9%	
	6月	1,324	11.7%	4,923.70	56.1%	16	60.0%	10.31	-9.6%	
	7月	1,372	12.9%	6,653.33	90.2%	6	20.0%	1.98	132.9%	
	8月	1,254	4.2%	8,679.79	-0.2%	6	-25.0%	2.30	-53.8%	

注1)和歌山県の主な大型倒産は、負債総額100億円以上の金額としている。

東京商工リサーチ和歌山支店調べ



鋳工業生産指数 (製造工業) 及び粗鋼生産量

年月	鋳工業生産指数														粗鋼生産量				
	全国 (H17=100)				和歌山県 (H12=100)										全国		和歌山		
	季節調整済 指数	前月比	原指数	前年比	全体				鉄鋼 指数	機械 指数	化学 指数	石油石炭 指数	繊維 指数	食料品 指数	千ト	前年比	千ト	前年比	
					季節調整済 指数	前月比	原指数	前年比											
H15年	-	-	94.2	-	-	-	-	98.6	-	99.8	81.4	124.0	87.5	74.9	91.4	110,511	2.6%	3,839	12.8%
H16年	-	-	98.7	4.8	-	-	-	96.2	-2.4	98.3	76.1	130.7	84.5	66.9	88.5	112,718	2.0%	3,903	1.7%
H17年	-	-	100.0	1.3	-	-	-	95.3	-0.9	99.8	76.4	130.2	87.5	59.4	86.7	112,471	-0.2%	4,021	3.0%
H18年	-	-	104.5	4.5	-	-	-	95.0	-0.3	99.4	82.6	128.3	87.7	52.7	76.4	116,227	3.3%	4,058	0.9%
H19年	-	-	107.4	2.8	-	-	-	100.2	5.5	100.9	103.3	130.4	83.4	59.7	71.1	120,199	3.4%	4,220	4.0%
19年 1月	105.4	-1.1	98.5	4.5	100.5	0.6	86.0	6.6	100.9	95.9	128.1	81.1	59.7	87.4	10,064	6.5%	355	3.4%	
2月	106.0	0.6	103.6	2.9	93.6	-6.9	90.6	-1.3	102.0	95.4	117.7	81.0	58.3	59.7	9,206	3.7%	322	-4.7%	
3月	105.9	-0.1	117.3	2.0	100.7	7.6	103.8	9.2	104.0	91.6	129.3	94.3	58.7	101.6	10,256	6.0%	368	9.0%	
4月	105.6	-0.3	102.4	1.0	100.9	0.2	102.4	5.7	103.7	98.8	136.2	87.4	57.9	72.3	9,740	4.1%	333	1.0%	
5月	106.9	1.2	101.3	4.8	100.8	-0.1	100.1	7.1	108.1	102.6	125.4	88.0	59.2	69.6	10,172	2.5%	352	4.1%	
6月	106.9	0.0	108.9	1.3	98.3	-2.5	102.7	4.2	92.4	97.9	125.5	82.2	58.0	72.8	9,980	3.0%	358	12.2%	
7月	107.0	0.1	108.1	3.1	97.7	-0.6	105.0	3.9	99.5	104.3	124.0	69.5	58.0	66.9	10017	1.6%	351	5.1%	
8月	109.7	2.5	102.9	4.6	98.3	0.6	92.6	6.2	101.7	97.7	125.7	85.9	57.1	58.5	9962	3.6%	352	2.0%	
9月	108.0	-1.5	109.7	0.3	98.9	0.6	98.9	2.3	98.2	104.7	126.9	87.9	58.4	61.4	9929	3.3%	349	-0.7%	
10月	110.0	1.9	113.4	5.3	100.4	1.5	102.0	5.9	100.8	110.0	125.6	79.4	59.4	65.5	10371	2.6%	358	14.2%	
11月	108.4	-1.5	113.1	3.2	109.0	8.6	112.3	12.6	101.9	121.6	139.4	78.1	57.3	58.7	10120	1.1%	347	2.1%	
12月	109.2	0.7	109.7	1.6	103.0	-5.5	106.3	3.3	98.7	126.4	126.0	85.6	58.8	64.3	10379	3.2%	375	2.0%	
20年 1月	108.5	-0.6	101.4	2.9	106.7	3.6	91.4	6.3	99.5	113.5	128.6	73.5	58.0	59.3	10250	1.8%	361	1.6%	
2月	110.2	1.6	108.9	5.1	99.7	-6.6	96.5	6.5	104.7	112.1	125.0	72.1	57.2	59.3	9811	6.6%	332	3.2%	
3月	106.6	-3.3	116.6	-0.6	97.8	-1.9	100.8	-2.9	101.6	115.0	114.0	80.3	56.3	51.1	10,775	5.1%	363	-1.4%	
4月	106.3	-0.3	104.3	1.9	107.2	9.6	108.7	6.2	108.5	105.0	140.0	96.2	58.8	60.1	10143	4.1%	350	5.1%	
5月	109.3	2.8	102.4	1.1	104.3	-2.7	103.6	3.5	109.3	116.0	124.2	65.9	56.0	56.0	10547	3.7%	362	3.0%	
6月	107.0	-2.1	109.0	0.1	102.1	-2.1	106.4	3.6	91.0	118.4	123.1	72.8	57.6	56.8	10370	3.9%	346	-3.4%	
7月	108.3	1.2	110.7	2.4	103.7	1.6	111.3	6.0	103.7	123.9	123.8	68.7	61.0	63.8	10193	1.8%	365	3.9%	
8月	-	-	-	-	-	-	-	-	-	-	-	-	-	-	P10181.7	2.2%	356	1.0%	

資料出所

経済産業省

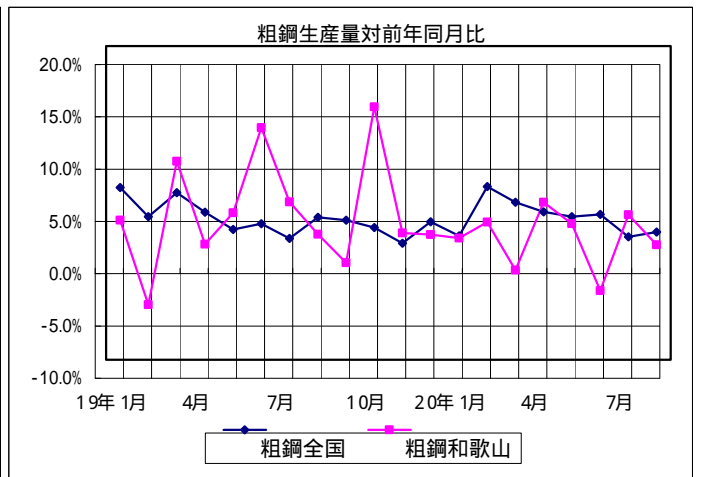
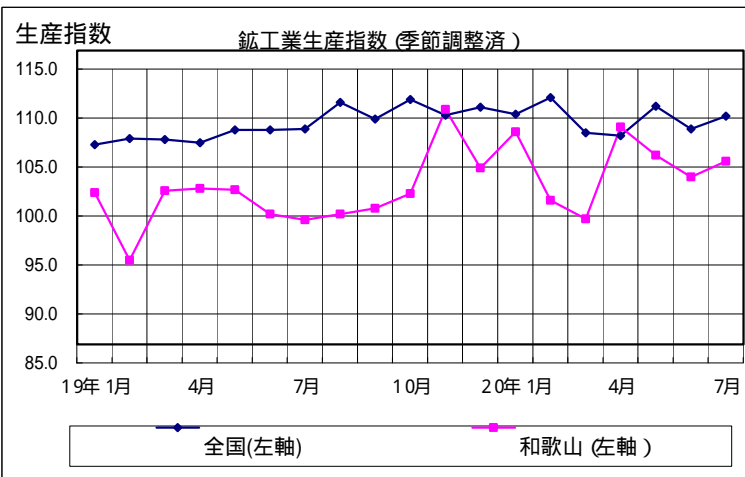
県調査統計課

日本鉄鋼連盟

住金和歌山製鉄所

前月比は季節調整済指数、前年比は原指数

和歌山県の業種別は季節調整済指数



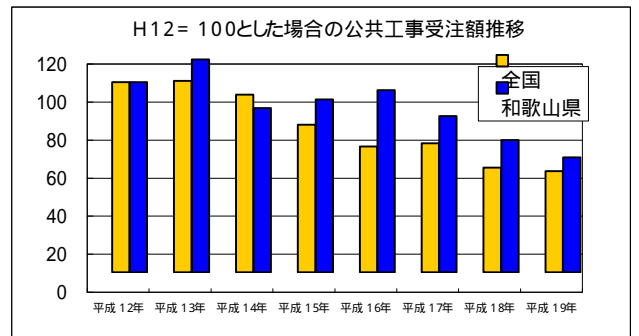
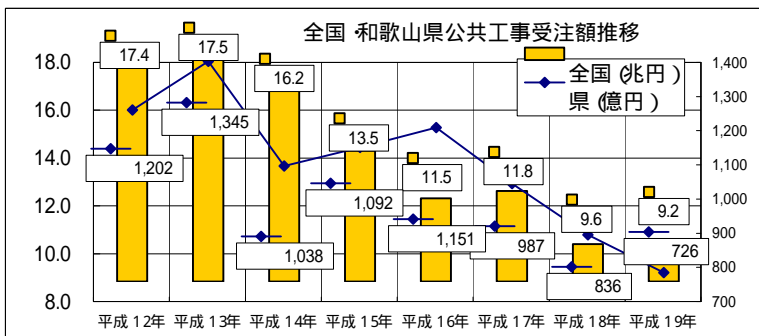
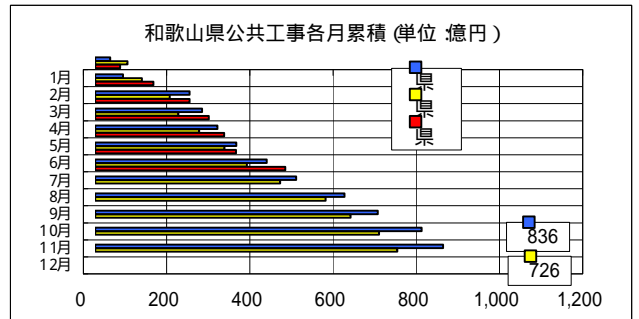
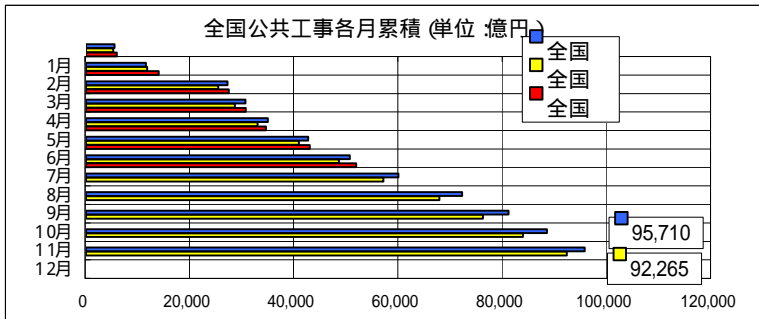
公共工事請負契約額

全国は、国の機関、地方の機関からの受注額がともに増加したため、2ヶ月連続で対前年同月比増。(14.7%)
 県は、国の機関、地方の機関からの受注額がともに増加したため、3ヶ月ぶりに対前年同月比増。(119.6%)

年月	全国						和歌山県					
	合計 (億円)	前年 同月比	内訳				合計 (億円)	前年 同月比	内訳			
			国の機関	対前年比	地方の機関	対前年比			国の機関	対前年比	地方の機関	対前年比
平成15年	134,773	-16.9%	44,326	-16.0%	90,446	-17.4%	1,092	5.2%	372	-	720	-
平成16年	114,803	-14.8%	38,920	-12.2%	75,883	-16.1%	1,151	5.3%	504	35.4%	646	-10.2%
平成17年	117,818	2.6%	43,795	12.5%	74,023	-2.5%	987	-14.2%	389	-22.8%	597	-7.6%
平成18年	95,710	-18.8%	31,276	-28.6%	64,435	-13.0%	836	-15.2%	336	-13.8%	501	-16.2%
平成19年	92,265	-3.6%	34,821	11.3%	57,444	-10.8%	726	-13.2%	271	-19.3%	455	-9.0%
19年1月	5,213	-4.8%	1,876	27.1%	3,337	-16.6%	78	116.7%	51.44	487.2%	26.32	-2.9%
2月	6,493	7.6%	3,402	60.4%	3,092	-21.0%	35	12.7%	18.38	-9.9%	16.52	56.1%
3月	13,628	-13.0%	7,426	-11.7%	6,202	-14.4%	67	-58.5%	30.30	-77.7%	36.21	46.0%
4月	3,222	-6.3%	1,726	1.0%	1,496	-13.6%	21	-28.3%	10.22	-22.0%	10.85	-33.3%
5月	4,378	2.8%	1,455	46.4%	2,923	-10.5%	50	33.2%	14.65	150.4%	34.97	11.3%
6月	7,878	1.4%	2,307	12.1%	5,571	-2.5%	61	34.7%	10.89	-4.1%	50.26	47.6%
7月	7,718	-2.8%	2,525	48.4%	5,193	-16.7%	54	-26.1%	13.41	12.1%	40.44	-33.6%
8月	8,531	-9.1%	2,624	6.7%	5,907	-14.7%	80	12.5%	41.89	8.5%	37.92	17.3%
9月	10,732	-11.8%	3,333	-8.0%	7,399	-13.5%	109	-5.9%	25.69	-2.1%	83.72	-7.0%
10月	8,372	-6.0%	2,628	11.2%	5,745	-12.2%	60	-24.5%	15.12	113.9%	44.95	-38.0%
11月	7,688	4.3%	2,552	22.2%	5,136	-2.7%	68	-35.6%	21.34	-24.0%	46.55	-39.3%
12月	8,413	15.2%	2,968	30.6%	5,445	8.2%	44	-15.1%	17.54	-37.6%	26.67	11.5%
20年1月	5,880	12.8%	2,357	25.7%	3,523	5.6%	60	-22.7%	35.49	-31.0%	24.59	-6.6%
2月	8,054	24.0%	4,994	46.8%	3,060	-1.0%	80	130.0%	59.26	222.4%	21.00	27.1%
3月	13,464	-1.2%	7,912	6.6%	5,551	-10.5%	87	30.3%	39.17	29.3%	47.51	31.2%
4月	3,224	0.1%	1,514	-12.3%	1,710	14.3%	46	117.2%	31.81	211.3%	13.94	28.5%
5月	3,892	-11.1%	1,254	-13.8%	2,638	-9.7%	38	-24.2%	0.51	-96.5%	37.10	6.1%
6月	8,439	7.1%	2,618	13.5%	5,821	4.5%	28	-53.9%	3.51	-67.8%	24.68	-50.9%
7月	8,851	14.7%	2,955	17.0%	5,896	13.5%	118	119.6%	37.62	180.5%	80.65	99.4%

資料出所

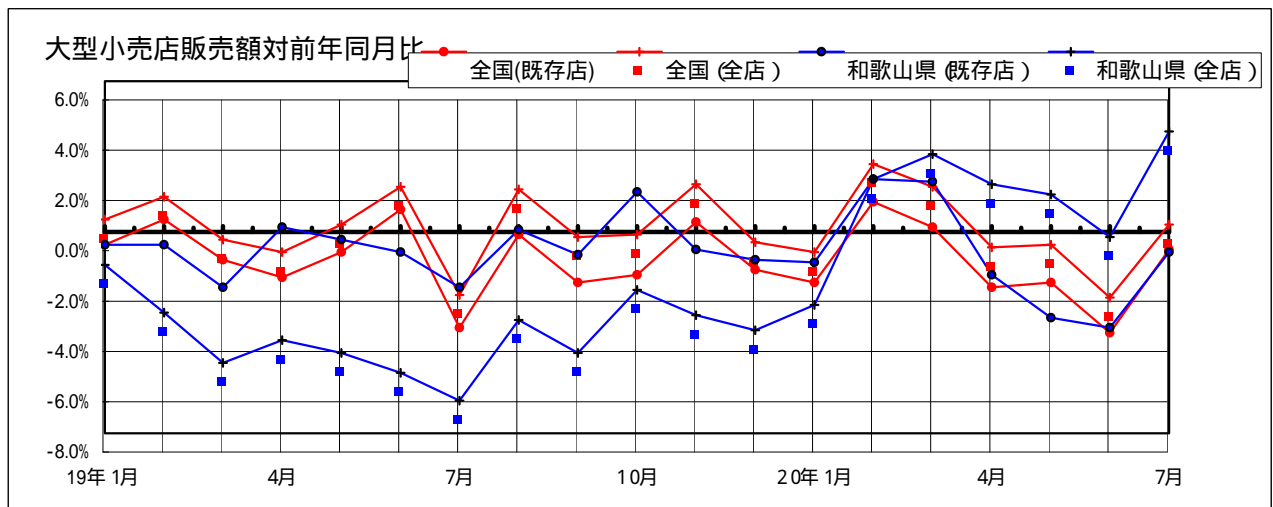
国土交通省



消費

全店ベースでは、全国は4ヵ月ぶりに前年を上回り、県は2ヵ月ぶりに前年を上回った。
 既存店ベースでは、全国、県ともに4ヵ月連続で前年を下回った。

年月	大型小売店販売額(億円)							
	全国				和歌山県			
	販売額	店舗数 (年末、 月末)	全店 ベース 前年比	既存店 ベース 前年比	販売額	店舗数 (年末、 月末)	全店 ベース 前年比	既存店 ベース 前年比
平成15年	217,593	4,111	-1.2%	-3.2%	1,421	36	-1.8%	-0.5%
平成16年	214,672	4,290	-1.3%	-3.5%	1,378	38	-3.0%	-4.7%
平成17年	213,284	4,285	-0.6%	-2.3%	1,413	40	2.5%	-5.2%
平成18年	211,450	4,324	-0.9%	-1.2%	1,413	39	0.0%	-0.8%
平成19年	211,988	4,448	0.3%	-1.0%	1,356	38	-4.1%	-0.5%
19年1月	18,936	4,331	0.5%	-0.5%	136	39	-1.3%	-0.5%
2月	15,125	4,322	1.4%	0.5%	102	38	-3.2%	-0.5%
3月	17,389	4,325	-0.3%	-1.1%	104	38	-5.2%	-2.2%
4月	16,906	4,346	-0.8%	-1.8%	109	37	-4.3%	0.2%
5月	17,040	4,356	0.3%	-0.8%	108	37	-4.8%	-0.3%
6月	17,359	4,364	1.8%	0.9%	108	37	-5.6%	-0.8%
7月	18,612	4,396	-2.5%	-3.8%	115	37	-6.7%	-2.2%
8月	16,694	4,398	1.7%	-0.1%	116	37	-3.5%	0.1%
9月	15,912	4,412	-0.2%	-2.0%	103	37	-4.8%	-0.9%
10月	17,160	4,418	-0.1%	-1.7%	109	37	-2.3%	1.6%
11月	18,129	4,439	1.9%	0.4%	113	38	-3.3%	-0.7%
12月	22,676	4,448	-0.4%	-1.5%	133	38	-3.9%	-1.1%
20年1月	18,799	4,446	-0.8%	-2.0%	132	38	-2.9%	-1.2%
2月	15,529	4,445	2.7%	1.2%	104	38	2.1%	2.1%
3月	17,703	4,446	1.8%	0.2%	107	38	3.1%	2.0%
4月	16,812	4,454	-0.6%	-2.2%	111	38	1.9%	-1.7%
5月	16,951	4,454	-0.5%	-2.0%	110	38	1.5%	-3.4%
6月	16,908	4,467	-2.6%	-4.0%	108	38	-0.2%	-3.8%
7月	18,661	4,474	0.3%	-0.7%	120	39	4.0%	-0.8%
資料出所	経 済 産 業 省							



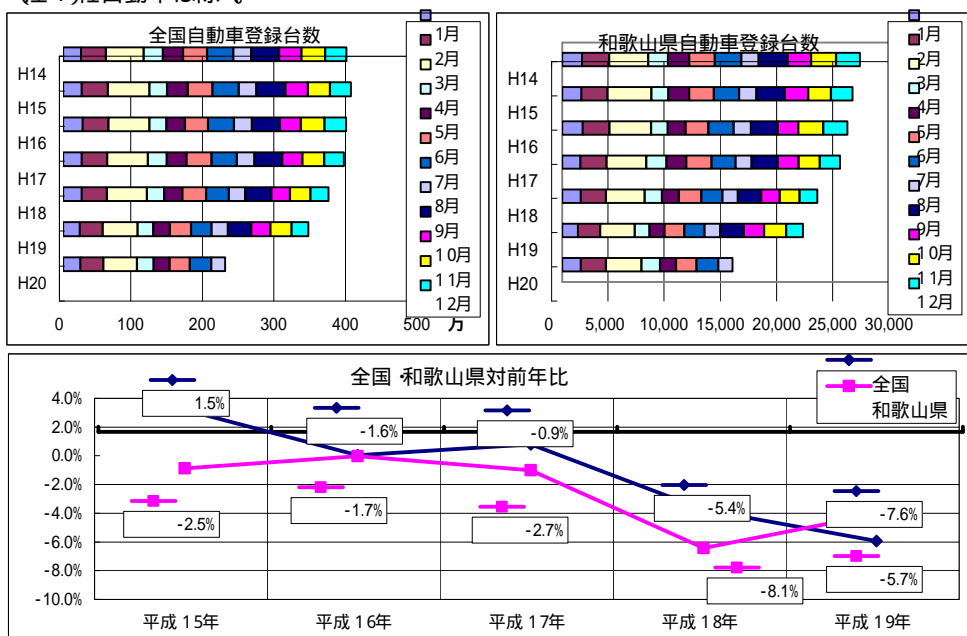
自動車登録台数

全国は、2ヶ月ぶりに対前年同月比減。(- 14.9%)

県は、8ヶ月ぶりに対前年同月比減。(- 6.5%)

年月	新車新規登録台数			
	全国 (台)		和歌山県 (台)	
	登録台数	前年比	登録台数	前年比
平成 15年	4,027,315	1.5%	25835	-2.5%
平成 16年	3,962,232	-1.6%	25399	-1.7%
平成 17年	3,928,351	-0.9%	24721	-2.7%
平成 18年	3,715,887	-5.4%	22724	-8.1%
平成 19年	3,433,829	-7.6%	21423	-5.7%
18年 1月	259,752	-0.5%	1,645	0.9%
2月	353,234	-1.2%	2,267	-2.8%
3月	558,221	-1.7%	3,428	-2.5%
4月	242,596	-7.8%	1,536	-14.1%
5月	256,870	-7.8%	1,523	-14.2%
6月	328,375	-6.5%	1,994	-10.8%
7月	317,928	-9.1%	1,879	-12.2%
8月	232,225	-5.9%	1,354	-4.8%
9月	362,807	-7.4%	2,075	-11.9%
10月	263,882	-6.2%	1,653	-10.5%
11月	285,792	-6.5%	1,762	-6.4%
12月	254,205	-7.2%	1,608	-10.5%
19年 1月	233,066	-10.3%	1,396	-15.1%
2月	322,446	-8.7%	2,003	-11.6%
3月	487,737	-12.6%	3,072	-10.4%
4月	217,911	-10.2%	1,289	-16.1%
5月	235,640	-8.3%	1,348	-11.5%
6月	291,639	-11.2%	1,766	-11.4%
7月	287,076	-9.7%	1,800	-4.2%
8月	227,737	-1.9%	1,389	2.6%
9月	328,360	-9.5%	2,090	0.7%
10月	269,221	2.0%	1,797	8.7%
11月	296,854	3.9%	1,967	11.6%
12月	236,142	-7.1%	1,506	-6.3%
20年 1月	241,629	3.7%	1,642	17.6%
2月	322,613	0.1%	2,249	12.3%
3月	471,755	-3.3%	3,164	3.0%
4月	232,993	6.9%	1,658	28.6%
5月	221,377	-6.1%	1,422	5.5%
6月	281,260	-3.6%	1,827	3.5%
7月	302,568	5.4%	1,920	6.7%
8月	193,902	-14.9%	1,299	-6.5%
資料出所	(社)日本自動車販売協会連合会			

(注1)軽自動車は除く

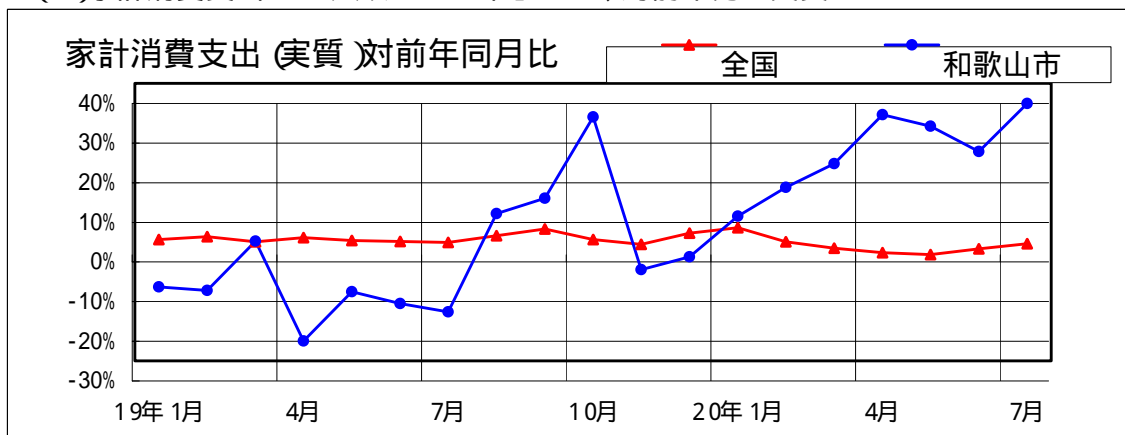


家計消費支出 物価指数

(平成 17年 = 100)

年月	全 国				和 歌 山 市			
	家計消費支出		消費者物価指数		家計消費支出		消費者物価指数	
	千円	前年比	原数値	前年差	千円	前年比	原数値	前年差
平成 15年	301.841	-1.0%	100.3	-0.3	275.926	-2.7%	100.7	-0.6
平成 16年	302.975	0.4%	100.3	0.0	250.903	-8.9%	100.5	-0.2
平成 17年	300.531	-0.4%	100.0	-0.3	241.506	-3.2%	100.0	-0.5
平成 18年	294.943	-2.2%	100.3	0.3	244.319	1.0%	100.3	0.3
平成 19年	297.782	0.9%	100.3	0.0	233.420	-4.8%	100.9	0.6
	千円	前年比	原数値	前月差	千円	前年比	原数値	前月差
19年 1月	296.472	0.6%	100.0	-0.2	235.788	-11.4%	100.0	-0.4
2月	272.763	1.3%	99.5	-0.5	201.034	-12.2%	99.9	-0.1
3月	313.563	0.1%	99.8	0.3	237.730	0.2%	100.3	0.4
4月	316.163	1.1%	100.1	0.3	197.831	-25.0%	100.7	0.4
5月	293.231	0.4%	100.4	0.3	199.327	-12.6%	100.8	0.1
6月	280.587	0.1%	100.2	-0.2	203.379	-15.5%	100.8	0.0
7月	291.632	-0.1%	100.1	-0.1	203.845	-17.7%	100.7	-0.1
8月	296.035	1.6%	100.6	0.5	251.094	7.2%	101.2	0.5
9月	281.448	3.2%	100.6	0.0	232.540	11.0%	101.3	0.1
10月	296.984	0.6%	100.9	0.3	301.609	31.5%	101.5	0.2
11月	282.836	-0.6%	100.7	-0.2	239.292	-7.0%	101.5	0.0
12月	351.667	2.2%	100.9	0.2	297.574	-3.8%	101.6	0.1
20年 1月	309.826	3.6%	100.7	-0.2	255.350	6.5%	101.4	-0.2
2月	275.827	0.0%	100.5	-0.2	232.434	13.8%	101.2	-0.2
3月	312.565	-1.6%	101.0	0.5	289.828	19.8%	101.7	0.5
4月	310.695	-2.7%	100.9	-0.1	264.415	32.1%	101.9	0.2
5月	288.128	-3.2%	101.7	0.8	262.260	29.1%	102.6	0.7
6月	281.951	-1.8%	102.2	0.5	256.178	22.8%	103.2	0.6
7月	298.366	-0.5%	102.4	0.2	282.664	34.9%	103.0	-0.2
資料出所	総務省				県調査統計課			

(注) 家計消費支出は「2人以上の世帯」であり 対前年比は実質



新設住宅着工戸数

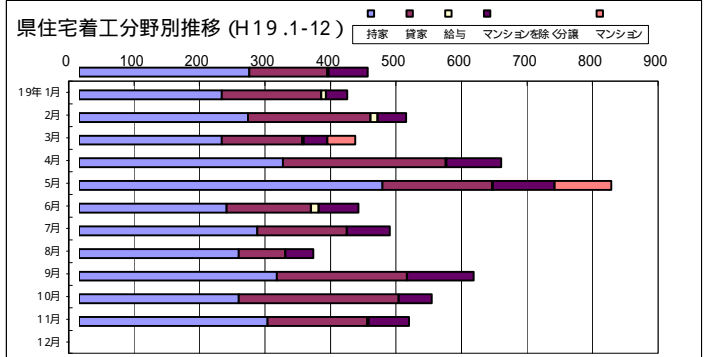
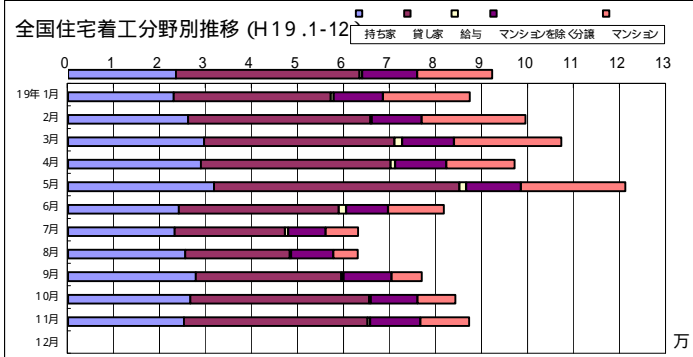
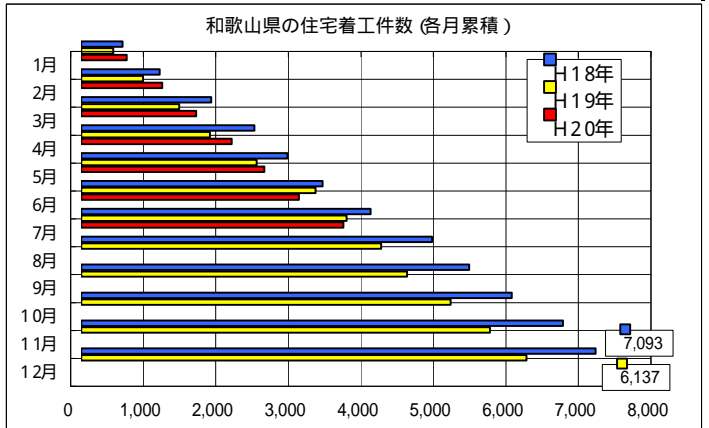
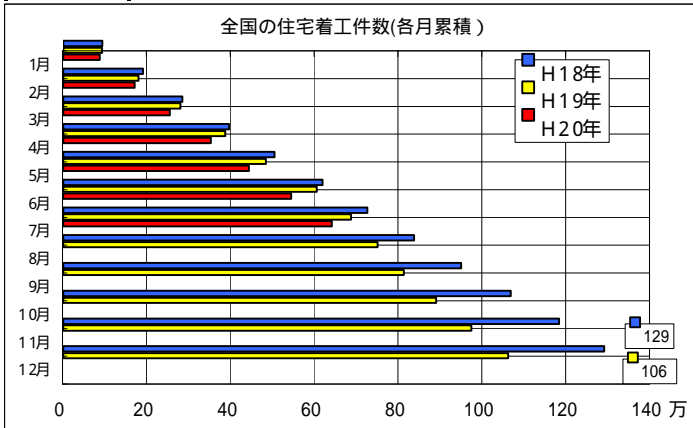
全国は、持家、貸家、分譲住宅がともに増加したため、13ヶ月ぶりに対前年比増(19.0%)となった。

県は、持家、貸家、分譲住宅がともに増加したため、3ヶ月ぶりに対前年比増(44.0%)となった。

年月	全 国								和 歌 山 県							
	着工戸数	前年比	内 訳					マンションを除く分譲住宅	分譲のうちマンション	着工戸数	前年比	内 訳				
			持家	貸家	給与住宅	分譲住宅	持家					貸家	給与住宅	分譲住宅	マンションを除く分譲住宅	分譲のうちマンション
H15年	1,160,083	0.8%	372,652	451,629	9,163	326,639	126,418	200,221	7,276	10.9%	4,039	2,377	49	811	538	273
H16年	1,189,049	2.5%	369,852	464,976	8,720	345,501	141,420	204,081	6,691	-8.0%	3,739	1,947	84	921	729	192
H17年	1,236,175	4.0%	353,267	504,294	9,547	369,067	139,715	229,352	6,868	2.6%	3,504	2,227	118	1,019	632	387
H18年	1,290,391	4.4%	358,519	543,463	9,228	379,181	140,567	238,614	7,093	3.3%	3,617	2,338	136	1,002	615	387
H19年	1,060,741	-17.8%	314,865	441,733	9,366	294,777	125,859	168,918	6,137	-13.5%	3,303	1,930	38	866	736	130
19年 1月	92,219	-0.7%	23,475	39,868	549	28,327	12,026	16,301	441	-22.6%	260	119	2	60	60	0
2月	87,360	-9.9%	22,983	34,123	631	29,623	10,697	18,926	410	-19.6%	218	152	7	33	33	0
3月	99,488	5.5%	26,078	39,663	236	33,511	10,895	22,616	500	-29.7%	258	187	11	44	44	0
4月	107,255	-3.6%	29,577	41,395	1,631	34,652	11,261	23,391	422	-29.2%	218	123	2	79	36	43
5月	97,076	-10.7%	28,848	41,264	1,008	25,956	11,093	14,863	645	42.1%	311	249	1	84	84	0
6月	121,149	6.0%	31,695	53,406	1,421	34,627	11,897	22,730	813	67.6%	463	168	1	181	94	87
7月	81,714	-23.4%	24,093	34,763	1,615	21,243	9,078	12,165	427	-35.5%	225	129	12	61	61	0
8月	63,076	-43.3%	23,187	24,001	682	15,206	8,137	7,069	475	-43.9%	272	137	0	66	66	0
9月	63,018	-44.0%	25,431	22,749	307	14,531	9,203	5,328	358	-30.6%	244	71	0	43	43	0
10月	76,920	-35.0%	27,724	31,706	453	17,037	10,470	6,567	603	2.7%	302	199	0	102	102	0
11月	84,252	-27.0%	26,604	38,859	311	18,478	10,147	8,331	539	-23.3%	244	244	0	51	51	0
12月	87,214	-19.2%	25,170	39,936	522	21,586	10,955	10,631	504	11.3%	288	152	2	62	62	0
20年 1月	86,971	-5.7%	22,480	38,776	663	25,052	10,709	14,343	626	42.0%	249	144	0	233	36	197
2月	82,962	-5.0%	22,494	33,063	648	26,757	10,077	16,680	491	19.8%	264	180	1	46	46	0
3月	83,991	-15.6%	24,500	30,949	1,050	27,492	9,905	17,587	468	-6.4%	213	147	2	106	56	50
4月	97,930	-8.7%	27,274	39,220	388	31,048	10,159	20,889	487	15.4%	224	201	0	62	62	0
5月	90,804	-6.5%	27,194	37,733	720	25,157	9,698	15,459	453	-29.8%	219	188	2	44	44	0
6月	100,929	-16.7%	29,605	45,325	803	25,196	10,766	14,430	474	-41.7%	274	166	1	33	33	0
7月	97,212	19.0%	29,663	42,655	953	23,941	9,836	14,105	615	44.0%	304	240	4	67	67	0

資料出所

国土交通省

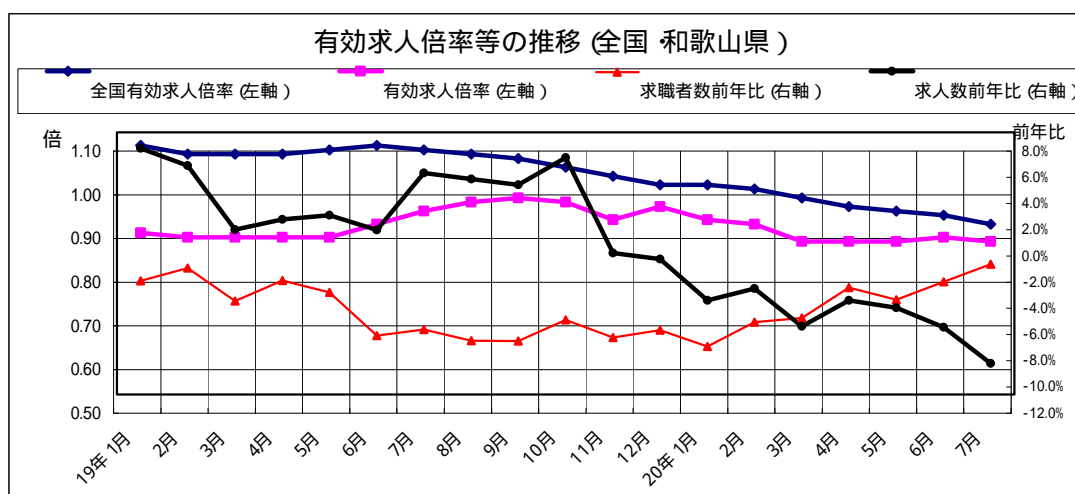


有効求人倍率及び完全失業率

有効求人倍率は、県は0.85倍、国は0.89倍となり、県は前月より0.01ポイント下降、
 全国は前月より0.02ポイント下降した。
 完全失業率(全国)は、4.0%となり、前月より0.1ポイント下降した。

年月	有効求人倍率(季節調整済)				求職者数、求人数(原数値)				完全失業率	
	全 国		和 歌 山 県		全 国		和 歌 山 県		全 国	
	(倍)	前年差	求職者数	前年比	求人数	前年比	(倍)	前年差	(%)	前年差
平成15年	0.64	0.10	20,553	-4.1%	10,163	7.1%	0.49	0.05	5.3	-0.1
平成16年	0.83	0.19	18,881	-8.1%	12,459	22.6%	0.66	0.17	4.7	-0.6
平成17年	0.95	0.12	17,952	-4.9%	13,859	11.2%	0.77	0.11	4.4	-0.3
平成18年	1.06	0.11	17,008	-5.3%	14,013	1.1%	0.82	0.05	4.1	-0.3
平成19年	1.04	-0.02	16,024	-5.8%	14,394	2.7%	0.90	0.08	3.9	-0.2
	(倍)	前月差	求職者数	前年比	求人数	前年比	(倍)	前月差	(%)	前月差
19年 1月	1.07	0.00	15,438	-3.3%	14,027	6.8%	0.87	0.00	4.0	0.0
2月	1.05	-0.02	15,749	-2.4%	14,592	5.4%	0.86	-0.01	4.0	0.0
3月	1.05	0.00	16,626	-4.9%	15,033	0.6%	0.86	0.00	4.0	0.0
4月	1.05	0.00	17,604	-3.3%	14,528	1.4%	0.86	0.00	3.9	-0.1
5月	1.06	0.01	17,617	-4.2%	14,002	1.7%	0.86	0.00	3.8	-0.1
6月	1.07	0.01	16,881	-7.5%	13,922	0.6%	0.89	0.03	3.7	-0.1
7月	1.06	-0.01	16,203	-7.0%	14,027	4.9%	0.92	0.03	3.6	-0.1
8月	1.05	-0.01	15,836	-7.9%	14,695	4.4%	0.94	0.02	3.8	0.2
9月	1.04	-0.01	15,812	-7.9%	15,038	4.0%	0.95	0.01	4.0	0.2
10月	1.02	-0.02	16,084	-6.3%	15,320	6.1%	0.94	-0.01	3.9	-0.1
11月	1.00	-0.02	14,944	-7.7%	14,248	-1.2%	0.90	-0.04	3.8	-0.1
12月	0.98	-0.02	13,493	-7.1%	13,294	-1.7%	0.93	0.03	3.8	0.0
20年 1月	0.98	0.00	14,150	-8.3%	13,350	-4.8%	0.90	-0.03	3.8	0.0
2月	0.97	-0.01	14,727	-6.5%	14,019	-3.9%	0.89	-0.01	3.9	0.1
3月	0.95	-0.02	15,600	-6.2%	14,012	-6.8%	0.85	-0.04	3.8	-0.1
4月	0.93	-0.02	16,926	-3.9%	13,828	-4.8%	0.85	0.00	4.0	0.2
5月	0.92	-0.01	16,775	-4.8%	13,247	-5.4%	0.85	0.00	4.0	0.0
6月	0.91	-0.01	16,306	-3.4%	12,964	-6.9%	0.86	0.01	4.1	0.1
7月	0.89	-0.02	15,868	-2.1%	12,675	-9.6%	0.85	-0.01	4.0	-0.1
資料出所	厚生労働省		和歌山労働局職業安定課				和歌山労働局職業安定課		総務省	

* 有効求人・完全失業率ともに、平成19年12月以前の数値は新季節指数により改訂されている。

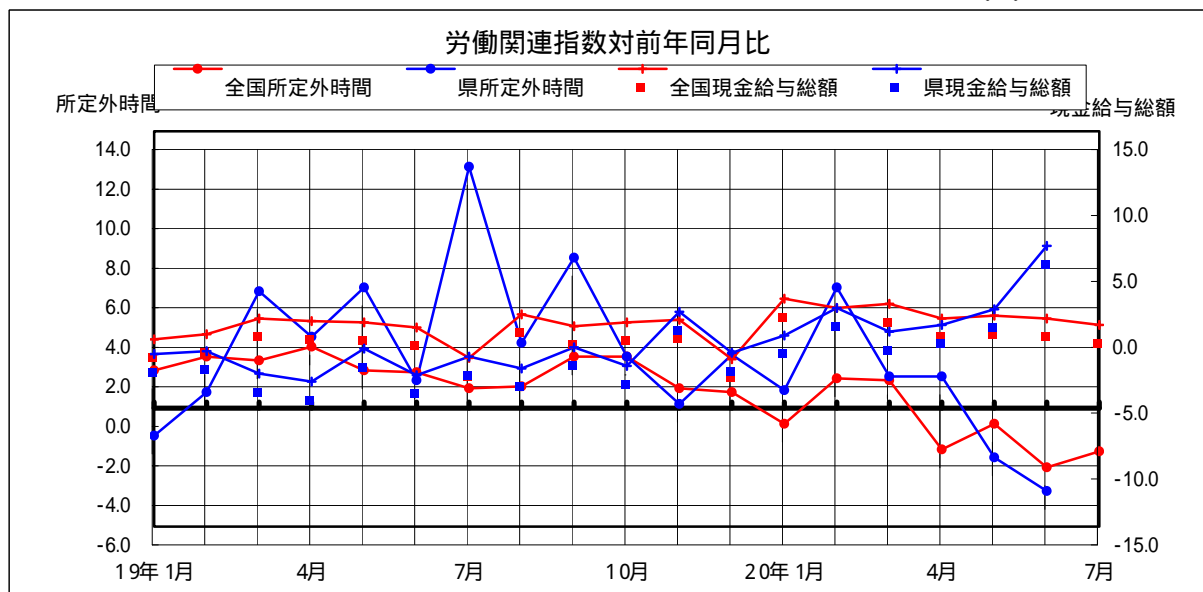


総実労働時間・実質賃金指数 (事業所規模 30人以上)

(平成17年平均 = 100)

年月	全 国 (調査産業計)						和 歌 山 県 (調査産業計)					
	所定内時間		所定外時間		現金給与総額		所定内時間		所定外時間		現金給与総額	
	指数	前年比	指数	前年比	指数	前年比	指数	前年比	指数	前年比	指数	前年比
15年	100.3	-0.2	96.6	5.9	99.8	-0.1	-	-	-	-	-	-
16年	100.6	0.3	99.7	3.1	99.0	-0.8	100.7	-	98.8	-	98.1	-
17年	100.0	-0.6	100.0	0.4	100.0	1.0	100.0	-0.7%	100.0	1.2%	100.0	1.9%
18年	100.5	0.4	103.3	3.2	101.0	1.0	101.0	1.0%	107.2	7.2%	100.3	0.3%
19年	100.3	-0.2	105.2	1.8	100.7	-0.3	99.6	-1.4%	111.2	3.7%	98.1	-2.2%
19年1月	94.0	0.8	101.6	1.9	81.8	-0.8	93.7	-0.8	107.3	-1.4	80.6	-1.9
2月	98.2	-1.2	103.9	2.6	80.5	-0.4	97.6	-3.9	104.6	0.8	80.4	-1.7
3月	100.3	-1.2	107.9	2.4	84.2	0.8	96.9	-4.5	111.0	5.9	82.0	-3.4
4月	102.6	-0.6	110.2	3.1	83.2	0.6	101.4	-2.7	114.7	3.6	79.9	-4.0
5月	98.7	1.6	101.6	1.9	81.9	0.5	97.5	-0.6	110.1	6.1	79.8	-1.5
6月	104.3	-0.7	103.1	1.8	153.1	0.1	104.0	-1.2	107.3	1.4	151.5	-3.5
7月	102.7	0.8	103.9	1.0	117.4	-2.2	101.6	0.5	116.5	12.2	106.0	-2.1
8月	99.2	-0.1	100.8	1.1	83.0	1.1	100.2	-0.4	108.3	3.3	80.1	-3.0
9月	98.3	-2.3	104.7	2.6	81.0	0.2	99.1	-2.6	113.8	7.6	78.9	-1.4
10月	101.7	0.3	107.1	2.6	81.8	0.5	100.0	-0.6	105.5	2.6	79.2	-2.8
11月	104.3	2.4	108.7	1.0	87.7	0.7	102.2	0.5	111.9	0.2	86.8	1.3
12月	99.2	-1.6	109.4	0.8	192.3	-2.3	100.3	-0.8	122.9	2.7	192.4	-1.8
20年1月	92.7	-1.4	100.8	-0.8	83.7	2.3	92.8	-1.0	108.3	0.9	80.2	-0.5
2月	100.3	2.1	105.5	1.5	81.8	1.6	99.3	1.5	111.0	6.1	80.3	1.6
3月	99.7	-0.6	109.4	1.4	85.8	1.9	96.7	-0.2	112.8	1.6	81.8	-0.2
4月	103.0	0.4	107.9	-2.1	83.9	0.8	102.4	1.0	116.5	1.6	80.1	0.3
5月	98.3	-0.4	100.8	-0.8	82.7	1.0	97.4	-0.1	107.3	-2.5	81.0	1.5
6月	102.8	-1.4	100.0	-3.0	154.3	0.8	102.4	-1.5	102.8	-4.2	161.1	6.3
7月	104.2	1.5	101.6	-2.2	117.8	0.3	-	-	-	-	-	-
資料出所	厚生労働省						県調査統計課					

(注) 事業所規模 30人以上



内閣府「月例経済報告」による景気判断(H19.1~H20.9)

基調判断と主要項目判断は、以下のとおり。

時期	基調判断	企業収益	設備投資	雇用情勢	個人消費	住宅建設	輸出	生産
19年 1月	景気は、消費に弱さがみられるものの、回復している	改善	増加	厳しさが残るものの、改善に広がりが見られる	おおむね横ばい	このところ増加	横ばい	緩やかに増加
2月	"	"	"	"	"	"	"	"
3月	"	"	"	"	"	"	"	"
4月	景気は、生産の一部に弱さがみられるものの、回復している	"	"	"	持ち直しの動きが見られる	おおむね横ばい	"	このところ横ばい
5月	"	"	"	"	"	"	"	"
6月	"	"	"	"	持ち直している	"	"	横ばい
7月	"	"	"	"	"	"	"	"
8月	"	"	"	厳しさが残るものの、着実に改善している	"	"	緩やかに増加	"
9月	景気は、このところ一部に弱さがみられるものの、回復している	"	このところ弱い動きが見られるものの、基調として増加している	"	"	"	"	"
10月	"	"	"	"	おおむね横ばい	このところ減少	"	持ち直している
11月	"	"	"	厳しさが残るなかで、このところ改善に足踏みが見られる	"	"	増加	"
12月	景気は、一部に弱さがみられるものの、回復している	改善に足踏みが見られる	緩やかに増加	"	"	下げ止まりつつあるものの、依然として低い水準	"	緩やかに増加
20年 1月	"	"	"	"	"	持ち直しの動きが見られるものの、依然として低い水準	"	"
2月	景気は、このところ回復が緩やかになっている	"	"	厳しさが残るなかで、改善に足踏みが見られる	"	"	緩やかに増加	増勢が鈍化
3月	景気回復は、このところ足踏み状態にある	弱含み	おおむね横ばい	"	"	おおむね持ち直している	"	横ばい
4月	"	"	"	"	"	"	"	"
5月	"	"	"	"	"	おおむね持ち直してきたが、このところ横ばい	伸びが鈍化	"
6月	景気回復は足踏み状態にあるが、このところ一部に弱い動きが見られる	減少	"	"	"	このところ横ばい	このところ弱含んでいる	このところ弱含んでいる
7月	"	"	"	"	"	"	"	"
8月	景気は、このところ弱含んでいる	"	"	厳しさが残るなかで、このところ弱含んでいる	"	おおむね横ばい	弱含んでいる	緩やかに減少
9月	"	"	弱含んでいる	"	"	"	"	"