

# 和歌山県の経済動向について

平成19年3月

商工労働総務課政策班

[http://www.pref.wakayama.lg.jp/ka\\_shitsu/060100.html](http://www.pref.wakayama.lg.jp/ka_shitsu/060100.html)

内閣府は、平成19年3月15日に発表した月例経済報告において、景気の基調判断は「消費に弱さがみられるものの、回復している」と示し、4ヶ月続けて判断を据え置いた。個別項目については、前月と同じ判断とした。

なお、景気の先行きについては、「企業の好調さが持続しており、これが家計部門へ波及し国内民間需要に支えられた景気回復が続くと見込まれる」との見通しを示す一方、「原油価格の動向が内外経済に与える影響等には留意する必要がある。」とした。

一方、県内の経済状況については、

生産動向においては、鉱工業生産指数(1月)は、3ヶ月連続で対前年を上回り、電力使用量(2月)は、3ヶ月連続で対前年を下回った。

消費動向においては、新車登録台数(2月)は、13ヶ月連続で前年を下回った。大型小売店販売額(1月)は、全店ベースでは4ヶ月連続で対前年を下回り、既存店ベースでは2ヶ月連続で対前年を下回った。

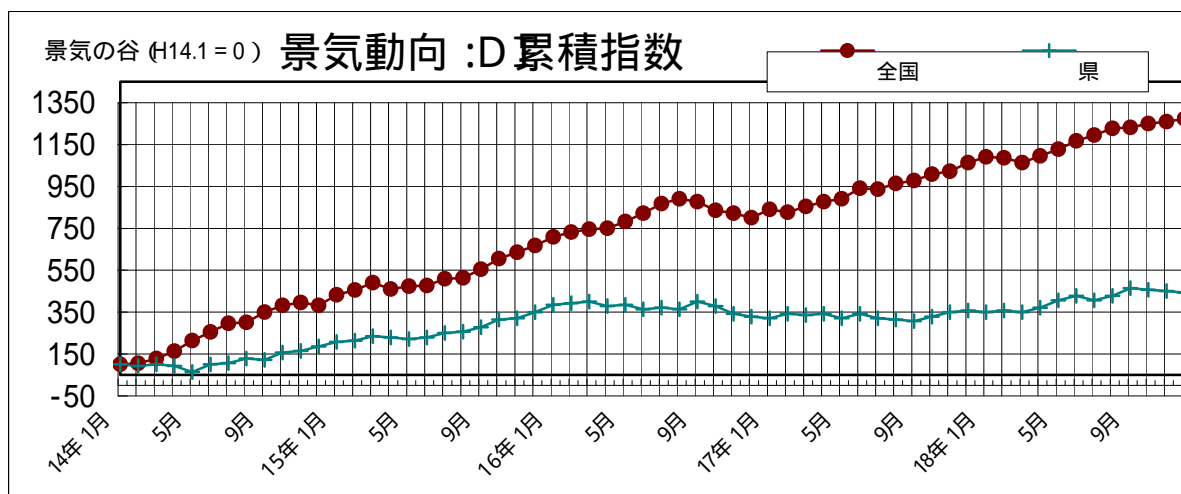
雇用動向においては、有効求人倍率(1月)が、全国は1.06倍(前月から0.01ポイント低下)、県は0.87倍(前月より0.01ポイント上昇)となり、差は0.19ポイントとなった。

注)P=速報値

	月	全 国		和歌山県	
			前年同月比		前年同月比
景気動向指数(一致)	1	P40.9 10ヶ月ぶりに50を下回る		P42.9 (12月) 3ヶ月連続で50を下回る。	
企業倒産	2	1,102 件 2,895 億円	5.5% 0.3%	8 件 3.97 億円	14.3% -7.9%
鉱工業生産指数	1	107.8 18ヶ月連続で対前年を上回る	4.1%	102.3 (P) 3ヶ月連続で対前年を上回る	6.4%
電力使用量	2	93,105 (1月P) 百万W 3ヶ月ぶりに対前年を下回る	-3.3%	568 百万W 3ヶ月連続で対前年を下回る	-1.9%
公共工事請負契約額	1	5,213 億円 17ヶ月連続で対前年を下回る	-4.8%	78 億円 2ヶ月ぶりに対前年を上回る	116.7%
大型小売店 販売額	1	18,936 億円 4ヶ月ぶりに対前年を上回る(全店) 4ヶ月連続で対前年を下回る(既存店)	0.5% -0.5%	136 億円 4ヶ月連続で対前年を下回る(全店) 2ヶ月連続で対前年を下回る(既存店)	-1.3% -0.5%
新車登録台数	2	322,446 台 20ヶ月連続で対前年を下回る	-8.7%	2,003 台 13ヶ月連続で対前年を下回る	-11.6%
新設住宅着工数	1	92,219 戸 6ヶ月ぶりに対前年を下回る	-0.7%	441 戸 2ヶ月連続で対前年を下回る	-22.6%
有効求人倍率	1	1.06 倍 前月より0.01ポイント低下	-0.01 前月差	0.87 倍 前月より0.01ポイント上昇	0.01 前月差
完全失業率	1	4.0 % 前月から変わらず	0.0 前月差		
所定外労働時間指数	12	115.4 前年より1.5ポイント上昇	1.5	108 前年より4.3ポイント上昇	4.3
企業業況判断指数		日銀の短観(中小企業全産業)		県内景気は改善傾向が続く 県内の自社景況BSI	
和歌山:「景気動向調査」 (財)和歌山社会経済研 究所(12月)		14年1~3月期* -46		14年1~3月期* -51	
		16年7~9月期 -9		16年7~9月期 -35	
		10~12月期 -7	2	10~12月期 -37	2
		17年1~3月期 -9	2	17年1~3月期 -35	2
		4~6月期 -7	2	4~6月期 -39	4
		7~9月期 -6	1	7~9月期 -35	4
		10~12月期 -2	4	10~12月期 -35	0
		18年1~3月期 -3	1	18年1~3月期 -28	7
		4~6月期 -2	1	4~6月期 -33	5
		7~9月期 -3	1	7~9月期 -28	5
		10~12月期 0	3	10~12月期 -27	1
		1~3月期(見通し) -4	4	1~3月期(見通し) -28	1
全国:「日銀短観12月」		* (景気の谷)からの改善幅 46		* (景気の谷)からの改善幅 24	

## 景気動向指数

年月	景気動向指数 全国				景気動向指数 県		
	DI			CI	DI	CI	
	先行指数	一致指数	遅行指数	一致指数 H12=100	一致指数	一致指数 H12=100	3ヶ月平均
14年	69.8	71.6	43.1	94.1	56.5	93.4	
15年	59.0	73.9	66.0	98.5	63.7	108.9	
16年	58.0	61.0	77.8	105.3	48.2	118.5	
17年	56.6	72.0	70.8	107.7	54.2	115.9	
18年	51.0	67.4	71.5	111.7	P57.2	P117.6	
17年 1月	50.0	90.9	83.3	106.9	42.9	112.0	116.5
2月	25.0	36.4	58.3	105.7	71.4	117.7	115.5
3月	50.0	77.3	58.3	106.1	42.9	116.8	118.2
4月	45.8	72.7	83.3	107.6	57.1	120.2	117.0
5月	50.0	63.6	83.3	106.6	28.6	114.0	118.1
6月	58.3	100.0	83.3	107.5	71.4	120.2	115.3
7月	66.7	45.5	41.7	106.9	28.6	111.7	114.9
8月	100.0	77.3	83.3	108.2	42.9	112.9	112.2
9月	41.7	63.6	50.0	107.9	42.9	112.0	114.2
10月	75.0	81.8	83.3	108.7	71.4	117.7	115.8
11月	50.0	63.6	75.0	109.6	71.4	117.6	117.8
12月	66.7	90.9	66.7	110.7	57.1	118.1	117.9
18年 1月	79.2	77.3	75.0	110.5	42.9	118.0	117.2
2月	91.7	45.5	83.3	109.6	57.1	115.5	116.7
3月	50.0	27.3	66.7	109.5	42.9	116.6	118.8
4月	50.0	81.8	100.0	110.8	71.4	124.3	120.4
5月	79.2	81.8	83.3	110.7	P85.7	P120.3	119.8
6月	58.3	90.9	83.3	111.9	P71.4	P114.7	116.1
7月	33.3	77.3	66.7	112.2	P28.6	P113.2	116.9
8月	25.0	81.8	33.3	113.4	P71.4	P122.7	119.0
9月	25.0	54.5	66.7	112.1	P85.7	P121.0	117.9
10月	58.3	68.2	33.3	113.1	P42.9	P110.1	116.8
11月	25.0	59.1	83.3	113.3	P42.9	P119.4	114.8
12月	37.5	63.6	83.3	113.4	P42.9	P115.0	
19年 1月	P40.9	P45.0	P60.0	P112.1			
資料出所	内閣府				県統計課		



# 企業倒産件数

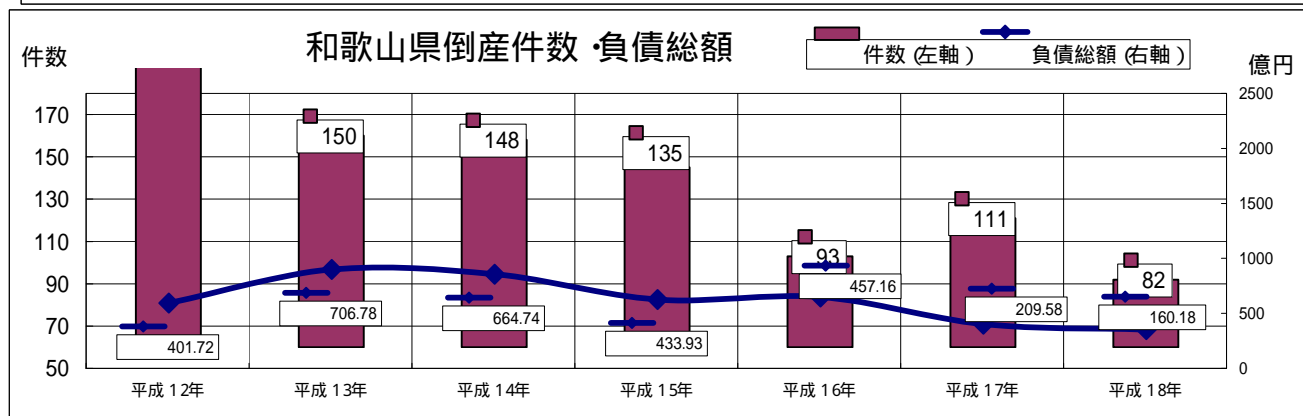
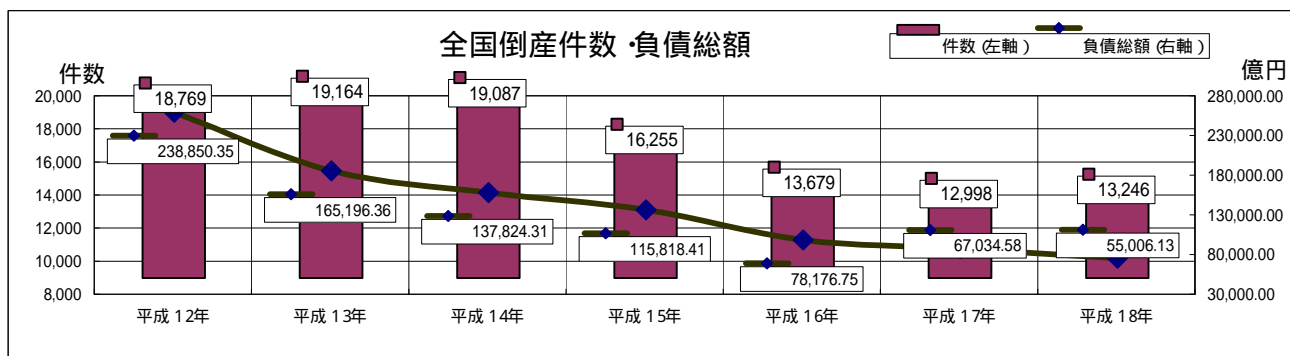
単位：億円

年	全国				和歌山県				和歌山県主な大型倒産		全体の負債額に占める主な大型倒産の割合(%)
	件数	対前年比(%)	金額(億円)	対前年比(%)	件数	対前年比(%)	金額(億円)	対前年比(%)	件数	負債額	
平成12年	18,769	22%	238,850.35	75%	185	46%	401.72	88%	0	0	-
平成13年	19,164	2%	165,196.36	-31%	150	-19%	706.78	76%	2	356	50%
平成14年	19,087	0%	137,824.31	-17%	148	-1%	664.74	-6%	1	141	21%
平成15年	16,255	-15%	115,818.41	-16%	135	-9%	433.93	-35%	1	116	27%
平成16年	13,679	-16%	78,176.75	-33%	93	-31%	457.16	5%	1	180	39%
平成17年	12,998	-5%	67,034.58	-14%	111	19%	209.58	-54%	0	0	-
平成18年	13,246	2%	55,006.13	-18%	82	-26%	160.18	-24%	0	0	-

	全国				和歌山県				備考	
	件数	対前年同月比(%)	金額(億円)	対前年同月比(%)	件数	対前年同月比(%)	金額(億円)	対前年同月比(%)		
18年	1月	1,049	2.6%	6,043.57	-2.8%	9	200.0%	14.17	214.9%	
	2月	1,044	3.0%	2,884.99	-61.2%	7	133.3%	4.31	-87.7%	
	3月	1,255	10.1%	5,133.11	-17.4%	9	-35.7%	5.63	-57.6%	
	4月	1,087	14.9%	4,267.82	7.6%	8	-20.0%	8.28	-19.7%	
	5月	1,083	1.0%	7,123.08	17.7%	1	-88.9%	4.30	-48.3%	
	6月	1,111	-8.0%	3,811.34	-24.2%	2	-81.8%	3.50	-73.4%	
19年	7月	1,051	2.6%	3,099.69	-35.3%	7	0.0%	28.15	116.5%	
	8月	1,169	1.5%	4,074.75	25.3%	6	0.0%	20.94	203.5%	
	9月	1,030	4.4%	2,928.22	-50.3%	5	-50.0%	14.27	-19.3%	
	10月	1,166	-0.4%	6,167.66	-2.9%	4	-71.4%	3.70	-91.9%	
	11月	1,092	-2.0%	4,416.68	-45.4%	12	33.3%	19.67	3.0%	
	12月	1,109	-3.5%	5,055.22	35.0%	12	-20.0%	33.26	46.5%	
19年	1月	1,091	4.0%	5,736.30	-5.1%	18	100.0%	23.95	69.0%	
	2月	1,102	5.5%	2,895.10	0.3%	8	14.3%	3.97	-7.9%	

注1) 和歌山県の主な大型倒産は、負債総額100億円以上の金額としている。

東京商工リサーチ和歌山支店調べ

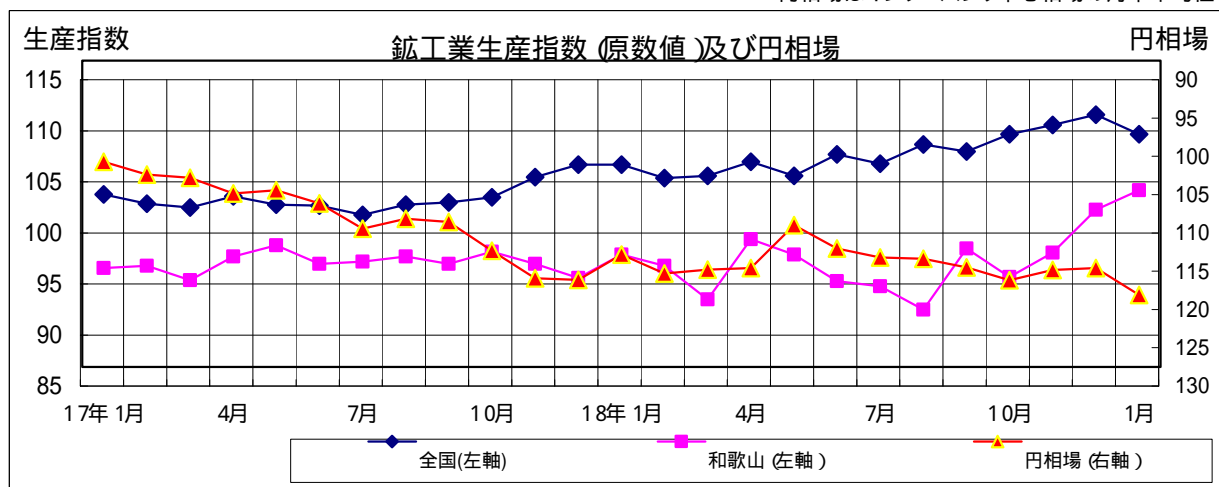


### 鉱工業生産指数 (製造工業)

(季節調整済み 平成12年 = 100、なお年数値は、原指数)

年月	全国			近畿			和歌山県									(参考) 円相場	
	全体			鉄鋼	機械	化学	石油石炭	繊維	食料品	円相場							
	指数	前月比	前年比							指数	前月比	前年比	指数	前月比	前年比		指数
H12年	100.0	-	5.4	100.0	-	2.5	100.0	-	4.6	100.0	100.0	100.0	100.0	100.0	100.0	100.0	107.8
H13年	93.2	-	-6.8	91.6	-	-8.4	94.5	-	-5.5	101.2	86.8	96.0	95.6	93.9	102.0	121.5	
H14年	92.0	-	-1.2	89.7	-	-2.1	97.7	-	3.4	96.4	78.4	119.4	92.7	86.1	95.7	125.3	
H15年	95.0	-	3.0	92.7	-	3.3	98.6	-	0.9	99.8	81.4	124.0	87.5	74.9	91.4	115.9	
H16年	100.2	-	5.2	98.1	-	5.8	96.2	-	-2.4	98.3	76.1	130.7	84.5	66.9	88.5	108.2	
H17年	101.3	-	1.1	99.2	-	1.1	95.3	-	-0.9	99.8	76.4	130.2	87.4	59.3	86.7	110.2	
17年 1月	101.9	1.9	1.7	99.8	2.0	2.7	94.7	-0.8	6.0	97.4	73.8	128.8	87.2	63.4	85.7	103.2	
2月	101.0	-0.9	1.0	97.4	-2.4	-0.6	94.9	0.2	-11.0	98.6	73.2	128.4	86.6	60.7	86.4	104.9	
3月	100.6	-0.4	1.0	97.8	0.4	0.1	93.5	-1.5	-5.5	98.2	69.5	127.3	87.8	59.0	89.4	105.3	
4月	101.7	1.1	-0.1	99.9	2.1	0.3	95.8	2.5	-0.8	98.6	76.3	125.2	86.6	57.5	93.4	107.4	
5月	100.9	-0.8	1.3	97.7	-2.2	0.2	96.9	1.1	-0.3	95.7	75.4	132.9	91.1	57.7	90.9	106.9	
6月	100.8	-0.1	-0.3	99.1	1.4	1.4	95.1	-1.9	-0.2	99.5	79.0	128.7	94.4	57.5	85.6	108.6	
7月	99.9	-0.9	-2.6	99.5	0.4	-0.6	95.3	0.2	-0.6	100.4	80.4	128.3	94.9	57.4	83.0	111.9	
8月	100.9	1.0	1.4	101.6	2.1	4.6	95.8	0.5	1.5	99.1	83.1	132.8	88.5	59.5	86.3	110.6	
9月	101.1	0.2	0.8	99.2	-2.4	-0.2	95.1	-0.7	-0.7	94.1	73.8	134.9	81.6	58.5	90.0	111.1	
10月	101.6	0.5	2.1	100.7	1.5	2.8	96.3	1.3	2.6	102.0	75.9	134.5	76.2	60.7	84.9	114.8	
11月	103.6	2.0	3.4	100.9	0.2	2.3	95.1	-1.2	1.3	100.8	72.7	128.2	85.8	61.3	96.1	118.4	
12月	104.8	1.2	3.4	100.9	0.0	1.6	93.7	-1.5	-2.0	95.3	66.6	132.8	84.8	59.7	90.9	118.6	
18年 1月	104.8	0.0	2.6	99.3	-1.6	-0.7	96.0	2.5	-7.9	105.0	83.1	120.8	97.1	57.2	84.7	115.3	
2月	103.5	-1.2	3.9	100.5	1.2	4.7	94.9	-1.1	7.4	103.1	82.2	123.4	88.5	51.7	64.9	117.8	
3月	103.7	0.2	3.1	101.2	0.7	3.5	91.6	-3.5	-2.1	95.6	72.1	134.1	79.9	50.6	77.0	117.3	
4月	105.1	1.4	3.6	103.9	2.7	4.2	97.5	6.4	1.8	103.3	100.4	134.1	82.6	49.8	91.9	117.1	
5月	103.7	-1.3	4.0	102.4	-1.4	6.2	P96.0	-1.5	-1.0	92.8	95.4	120.3	105.7	54.0	P86.0	111.5	
6月	105.8	2.0	5.0	103.7	1.3	4.6	P93.4	-2.7	-1.9	100.1	83.3	126.8	81.5	53.8	P78.9	114.5	
7月	104.9	-0.9	5.1	104.4	0.7	4.8	P92.9	-0.5	-2.5	97.0	72.2	131.1	86.1	51.3	P66.1	115.7	
8月	106.8	1.8	5.9	105.3	0.9	3.6	P90.6	-2.5	-5.4	98.9	64.3	121.4	85.0	54.1	P78.9	115.9	
9月	106.1	-0.7	5.2	104.9	-0.4	6.0	P96.6	6.6	1.6	100.9	68.0	133.2	82.2	51.7	P83.0	117.0	
10月	107.8	1.6	7.4	104.9	0.0	5.5	P93.8	-2.9	-2.4	100.2	81.0	127.1	99.5	52.5	P59.4	118.7	
11月	108.7	0.8	4.9	104.7	-0.2	3.8	P96.2	2.6	1.2	97.1	86.5	132.7	84.8	53.2	P67.7	117.4	
12月	109.7	0.9	4.9	105.4	0.7	4.6	P100.4	4.4	7.2	102.8	110.6	130.2	83.9	54.1	P74.6	117.1	
19年 1月	107.8	-1.7	4.1				P102.3	1.9	6.4	105.4	97.9	126.2	84.7	53.0	P91.2	120.6	
資料出所	経済産業省			近畿経済産業局			県統計課										

円相場はインターバンク中心相場の月平均値



## 粗鋼生産量及び電力使用量

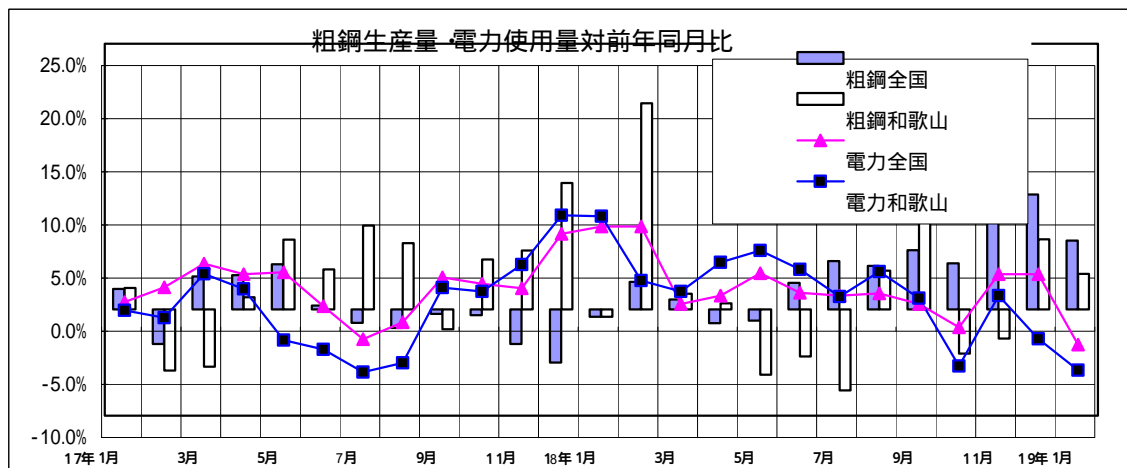
1月の全国電力使用量は、3ヶ月ぶりの前年同月比減（ 3.3% ）の 93,105百万 KWH。

2月の和歌山県使用電力量は、3ヶ月連続前年同月比減（ 1.9% ）の 568百万 KWH。

年月	粗鋼生産量				電力				和歌山市の気象（ ）				
	全国		和歌山		全国		和歌山		月平均気温	最高	最低	30年平均比	前年同月比
	千トン	前年比	千トン	前年比	百万KWH	前年比	百万KWH	前年比					
平成 12年	106,444	13.0%	3,426	27.2%			6,453	-	16.8	36.4	-2.1		0.5
平成 13年	102,866	-3.4%	3,233	-5.6%			6,647	3.0%	16.7	37.8	-1.2		0.1
平成 14年	107,746	4.7%	3,402	5.2%			6,523	-1.9%	17.0	36.7	-1.1		0.3
平成 15年	110,511	2.6%	3,839	12.8%	967,431	0.8%	6,499	-0.4%	16.6	35.4	-2.2		0.4
平成 16年	112,718	2.0%	3,903	1.7%	1,013,071	3.3%	6,706	3.2%	17.6	36.1	-2.2		1.0
平成 17年	112,471	-0.2%	4,021	3.0%	1,031,206	1.8%	6,713	0.1%	16.6	35.1	-0.8		1.0
平成 18年	116,310	3.4%	4,058	0.9%	1,044,269	1.3%	6,858	2.2%	16.8	36.4	-1.7		0.2
17年 1月	9,519	1.9%	346	2.0%	89,327	0.7%	609	-0.1%	6.0	14.8	-0.4	0.1	0.3
2月	8,654	-3.3%	283	-5.8%	87,466	2.1%	564	-0.8%	6.1	16.0	-0.8	0.0	1.7
3月	9,590	3.1%	333	-5.4%	86,560	4.3%	542	3.4%	9.2	18.6	-0.5	0.0	0.9
4月	9,476	3.2%	328	1.1%	83,686	3.3%	543	1.9%	15.8	29.8	4.4	1.0	0.3
5月	10,034	4.3%	360	6.6%	77,698	3.5%	488	-2.9%	19.3	28.4	10.8	0.3	1.7
6月	9,454	0.4%	334	3.8%	79,326	0.3%	484	-3.8%	24.2	33.8	16.7	1.4	0.1
7月	9,430	-1.3%	362	7.9%	88,610	-2.8%	581	-5.9%	26.8	34.6	21.4	0.0	1.9
8月	9,233	-1.7%	333	6.2%	94,418	-1.2%	647	-5.0%	27.8	35.1	21.3	0.0	0.1
9月	9,171	-0.4%	321	-1.9%	93,724	3.0%	636	2.0%	25.6	32.6	17.4	1.5	0.2
10月	9,683	-0.5%	328	4.7%	84,264	2.4%	558	1.7%	19.5	29.6	11.2	1.1	0.6
11月	9,143	-3.3%	349	5.5%	79,929	2.0%	507	4.2%	13.2	23.9	4.4	0.0	1.5
12月	9,087	-5.0%	345	11.9%	86,198	7.1%	555	8.9%	6.0	15.2	-0.6	2.3	3.8
18年 1月	9,453	-0.7%	343	-0.7%	96,261	7.8%	663	8.8%	5.4	16.1	-1.7	0.5	0.6
2月	8,878	2.6%	338	19.4%	88,963	7.8%	579	2.7%	6.7	19.0	-1.6	0.6	0.6
3月	9,678	0.9%	338	1.5%	86,967	0.5%	551	1.7%	8.7	19.2	0.2	0.5	0.5
4月	9,354	-1.3%	330	0.6%	84,773	1.3%	567	4.4%	13.7	23.2	3.0	2.1	2.1
5月	9,928	-1.1%	338	-6.1%	80,324	3.4%	515	5.6%	19.7	27.6	9.7	0.7	0.4
6月	9,690	2.5%	319	-4.4%	80,585	1.6%	502	3.8%	23.4	31.6	17.7	0.6	0.8
7月	9,859	4.5%	334	-7.6%	84,773	1.3%	588	1.2%	27.2	35.4	21.7	0.4	0.4
8月	9,613	4.1%	346	3.6%	95,845	1.5%	670	3.6%	29.1	36.4	22.3	1.3	1.3
9月	9,681	5.6%	351	9.5%	94,187	0.5%	643	1.1%	24.2	33.0	16.4	0.1	1.4
10月	10,103	4.3%	314	-4.2%	82,837	-1.7%	529	-5.3%	20.0	27.3	12.9	1.6	0.5
11月	10,006	9.4%	339	-2.7%	82,567	3.3%	513	1.3%	14.3	24.4	5.8	1.1	1.1
12月	10,068	10.8%	368	6.6%	86,186	3.3%	540	-2.8%	8.8	16.0	2.0	0.5	2.8
19年 1月	10,064	6.5%	355	3.4%	93,105	-3.3%	625	-5.7%	7.2	13.6	0.8	1.3	1.8
2月	P9199.9	3.6%	322	-4.7%			568	-1.9%	8.4	18.8	-0.6	2.3	1.7
調査機関	日本鉄鋼連盟		住金和歌山製鉄所		経済産業省		関電和歌山支店		気象庁				

（注1）和歌山県の電力量には三重県・奈良県の一部を含む。全国総電力は速報値

（注2）大口電力販売量は、平成 16年 5月から県内は販売電力量、全国は総需要電力量に変更



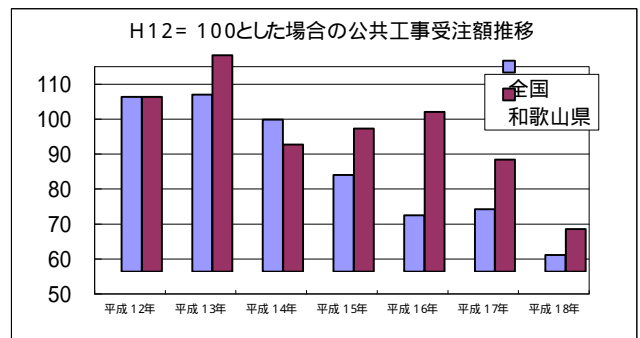
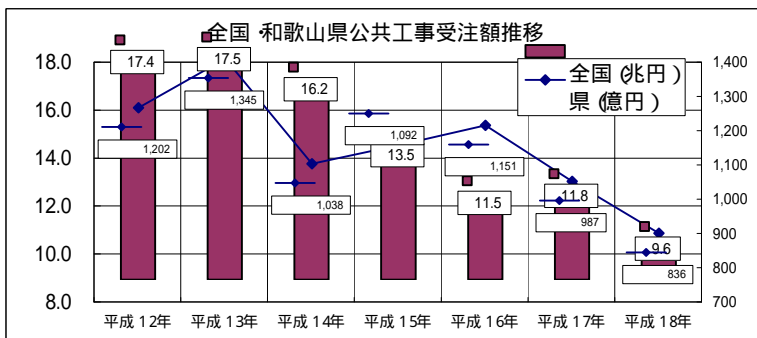
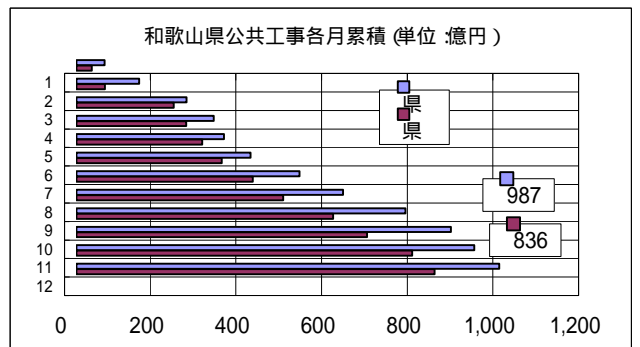
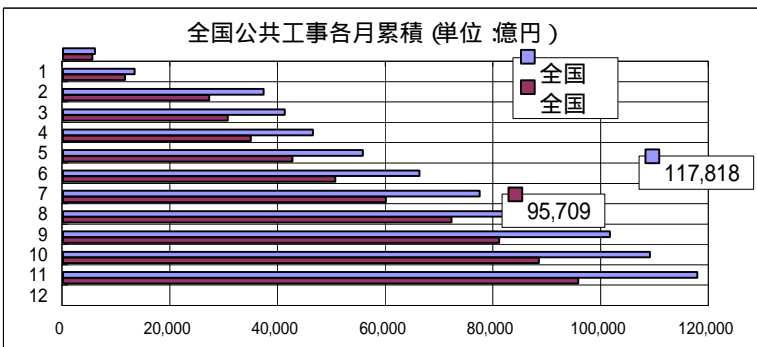
# 公共工事請負契約額

全国は、「国の機関」からの受注額が増加したものの、「地方の機関」からの受注額が減少したため、17ヶ月連続の対前年同月比減。(4.8%)  
 県は、「地方の機関」からの受注額が減少したものの、「国の機関」からの受注額が増加したため、2ヶ月ぶりの対前年同月比増。(116.7%)

年月	全国						和歌山県					
	合計 (億円)	前年 同月比	内訳				合計 (億円)	前年 同月比	内訳			
			国の機関	対前年比	地方の機関	対前年比			国の機関	対前年比	地方の機関	対前年比
平成12年	173,645	-	-	-	-	-	1,202	-	-	-	-	-
平成13年	174,777	0.7%	55,479	-	119,298	-	1,345	11.9%	-	-	-	-
平成14年	162,275	-7.2%	52,789	-4.8%	109,486	-8.2%	1,038	-22.8%	-	-	-	-
平成15年	134,773	-16.9%	44,326	-16.0%	90,446	-17.4%	1,092	5.2%	372	-	720	-
平成16年	114,803	-14.8%	38,920	-12.2%	75,883	-16.1%	1,151	5.3%	504	35.4%	646	-10.2%
平成17年	117,818	2.6%	43,795	12.5%	74,013	-2.5%	987	-14.2%	389	-22.8%	597	-7.6%
平成18年	95,745	-18.7%	31,277	-28.6%	64,436	-12.9%	836	-15.3%	335	-13.9%	501	-16.2%
17年1月	5,922	-19.9%	1,849	-29.0%	4,073	-14.9%	66	27.8%	26.23	-17.0%	39.31	100.2%
2月	7,367	-1.5%	2,909	-14.1%	4,459	8.8%	81	15.0%	54.23	79.5%	26.60	-33.6%
3月	23,977	40.5%	15,509	55.6%	8,468	19.3%	111	-46.2%	77.43	-51.1%	33.21	-29.8%
4月	3,913	-3.3%	1,557	-8.2%	2,356	0.1%	63	125.0%	13.08	148.7%	50.39	119.7%
5月	5,221	-1.6%	1,514	10.8%	3,707	-5.9%	24	-70.8%	5.80	-87.9%	18.01	-45.9%
6月	9,289	-4.1%	2,607	22.2%	6,682	-11.6%	62	-18.3%	14.89	29.7%	47.43	-12.1%
7月	10,509	0.1%	3,060	9.9%	7,448	-3.6%	115	0.6%	44.00	26.9%	70.53	-11.0%
8月	11,201	3.9%	2,990	6.1%	8,211	3.1%	101	22.5%	62.10	114.2%	39.26	-26.9%
9月	13,483	-2.1%	4,379	21.6%	9,104	-10.6%	146	-15.3%	19.83	-76.1%	125.96	41.1%
10月	10,686	-3.8%	2,688	-19.7%	7,988	2.9%	106	41.1%	47.36	18.5%	58.55	66.7%
11月	7,465	-9.7%	2,106	-15.8%	5,359	-7.0%	55	-36.1%	1.31	-89.5%	53.53	-27.1%
12月	8,786	-6.3%	2,627	-3.1%	6,159	-7.3%	58	-46.4%	23.10	13.3%	34.61	-60.4%
18年1月	5,475	-7.5%	1,476	-20.2%	3,999	-1.8%	36	-45.2%	8.76	-66.6%	27.12	-31.0%
2月	6,035	-17.5%	2,121	-27.1%	3,915	-12.2%	31	-61.7%	20.40	-62.4%	10.58	-60.2%
3月	15,656	-34.4%	8,414	-45.7%	7,242	-14.5%	160	44.6%	135.59	75.1%	24.80	-25.3%
4月	3,439	-12.1%	1,708	9.7%	1,731	-26.5%	29	-53.7%	13.11	0.2%	16.27	-67.7%
5月	4,261	-18.4%	994	-34.3%	3,266	-11.9%	37	56.5%	5.85	0.9%	31.41	74.4%
6月	7,771	-16.4%	2,057	-21.1%	5,714	-14.5%	45	-27.2%	11.35	-23.8%	34.04	-28.2%
7月	7,973	-24.5%	1,701	-44.4%	6,236	-16.3%	73	-36.4%	11.96	-72.8%	60.94	-13.6%
8月	9,381	-16.2%	2,460	-17.7%	6,922	-15.7%	71	-30.0%	38.62	-37.8%	32.34	-17.6%
9月	12,175	-9.7%	3,621	-17.3%	8,554	-6.0%	116	-20.3%	26.25	32.4%	89.99	-28.6%
10月	8,905	-16.7%	2,364	-12.0%	6,542	-18.1%	80	-24.9%	7.07	-85.1%	72.46	23.8%
11月	7,369	-1.3%	2,089	-0.8%	5,281	-1.5%	105	92.2%	28.07	2042.7%	76.75	43.4%
12月	7,305	-16.8%	2,272	-13.5%	5,034	-18.3%	52	-9.8%	28.12	21.7%	23.93	-30.9%
19年1月	5,213	-4.8%	1,876	27.1%	3,337	-16.6%	78	116.7%	51.44	487.2%	26.32	-2.9%

資料出所

国土交通省



# 消費

全店ベースでは、全国は4ヶ月ぶりに対前年を上回り、県は4ヶ月連続で対前年を下回った。  
 既存店ベースでは、全国は4ヶ月連続で、県は2ヶ月連続で対前年を下回った。

年月	大型小売店販売額(億円)							
	全国				和歌山県			
	販売額	店舗数 (年末、 月末)	全店 ベース 前年比	既存店 ベース 前年比	販売額	店舗数 (年末、 月末)	全店 ベース 前年比	既存店 ベース 前年比
平成12年	226,339	3,792	-2.1%	-4.6%	1,563	36	-1.9%	-5.5%
平成13年	223,409	3,898	-3.0%	-3.0%	1,485	35	-5.0%	3.7%
平成14年	220,328	4,013	-1.4%	-2.2%	1,447	35	-2.5%	-0.4%
平成15年	217,593	4,111	-1.2%	-3.2%	1,421	36	-1.8%	-0.5%
平成16年	214,672	4,290	-1.3%	-3.5%	1,378	38	-3.0%	-4.7%
平成17年	213,284	4,285	-0.6%	-2.3%	1,413	40	2.5%	-5.2%
平成18年	211,482	4,324	-0.8%	-1.2%	1,413	39	0.0%	-0.8%
17年1月	19,287	4,291	1.4%	-1.2%	137	39	0.3%	-5.0%
2月	15,155	4,285	-4.1%	-6.7%	104	39	1.7%	-3.7%
3月	17,443	4,277	-2.5%	-4.5%	108	39	-1.8%	-9.1%
4月	17,135	4,283	-0.5%	-2.3%	112	39	2.0%	-6.3%
5月	17,147	4,294	-0.6%	-3.1%	112	40	4.1%	-6.4%
6月	17,139	4,291	-0.06%	-1.9%	113	41	6.1%	-6.2%
7月	19,285	4,297	-0.4%	-1.7%	125	40	2.1%	-5.2%
8月	16,324	4,315	-1.3%	-3.0%	118	40	3.2%	-5.8%
9月	15,819	4,303	-0.9%	-2.7%	107	40	2.9%	-6.1%
10月	17,486	4,315	-1.9%	-3.3%	115	40	1.8%	-6.1%
11月	17,932	4,309	1.8%	0.8%	118	40	7.0%	-1.6%
12月	23,131	4,285	0.7%	0.6%	145	40	4.5%	-1.1%
18年1月	18,841	4,283	-2.3%	-2.8%	138	40	0.5%	-4.5%
2月	14,912	4,273	-1.6%	-1.9%	105	40	1.0%	-4.0%
3月	17,453	4,264	0.1%	-0.3%	109	40	1.5%	0.1%
4月	17,043	4,293	-0.5%	-0.9%	114	40	1.9%	0.1%
5月	16,991	4,301	-0.9%	-1.6%	114	40	1.8%	0.3%
6月	17,052	4,297	-0.5%	-1.2%	115	40	1.6%	1.6%
7月	19,092	4,300	-1.0%	-1.4%	123	39	-1.4%	-0.6%
8月	16,417	4,296	0.6%	0.1%	120	39	2.1%	3.0%
9月	15,949	4,289	0.8%	0.8%	108	39	0.7%	1.6%
10月	17,181	4,298	-1.7%	-1.7%	112	39	-2.8%	-2.0%
11月	17,794	4,310	-0.8%	-0.8%	117	39	-0.7%	0.1%
12月	22,758	4,324	-1.6%	-0.8%	139	39	-4.4%	-3.6%
19年1月	18,936	4,331	0.5%	-0.5%	136	39	-1.3%	-0.5%

資料出所

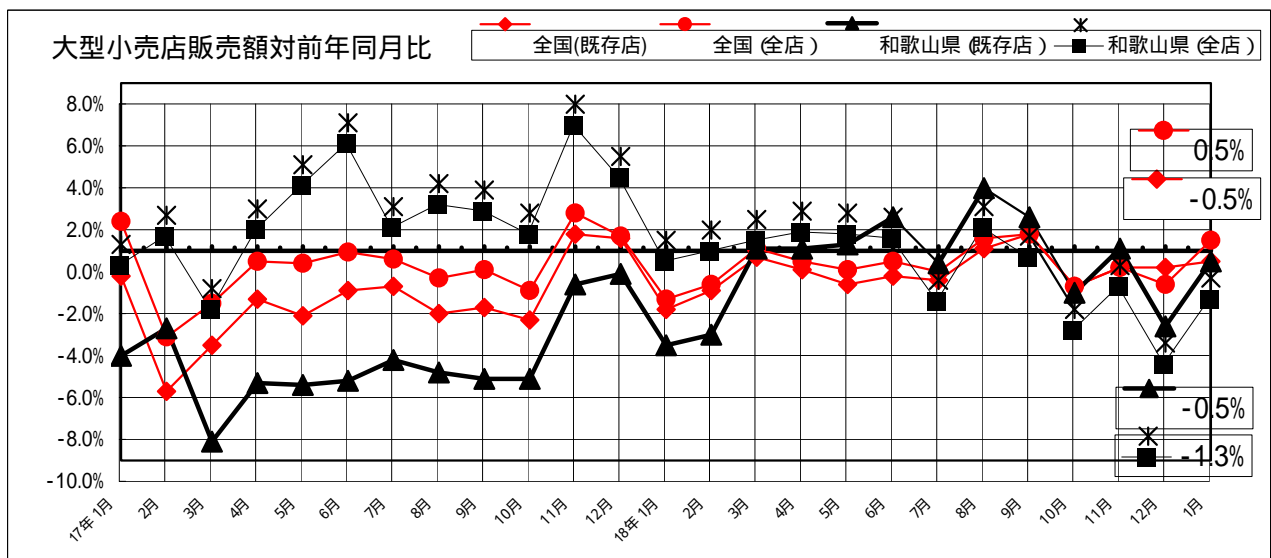
経

済

産

業

省





## 自動車登録台数

全国は、20ヶ月連続の対前年同月比減。( 8.7% )

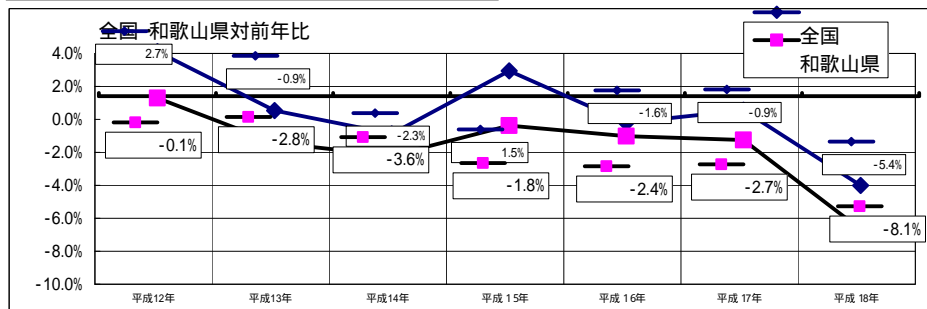
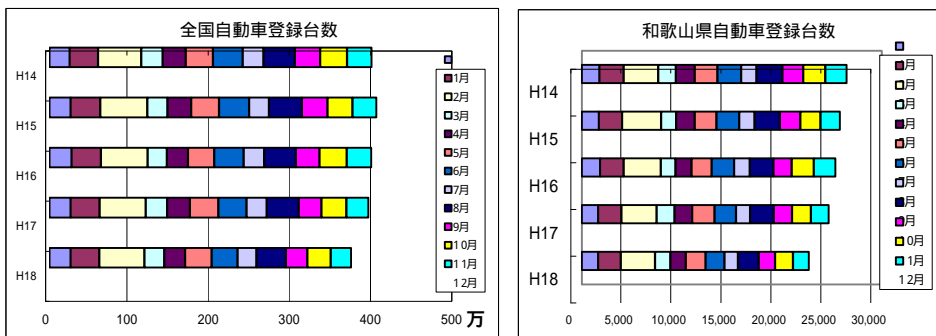
県は、13ヶ月連続の対前年同月比減。( 11.6% )

年月	新車新規登録台数			
	全国 (台)		和歌山県 (台)	
	登録台数	前年比	登録台数	前年比
平成12年	4,095,157	2.7%	28,302	-0.1%
平成13年	4,059,046	-0.9%	27,499	-2.8%
平成14年	3,966,095	-2.3%	26,508	-3.6%
平成15年	4,027,315	1.5%	26,032	-1.8%
平成16年	3,962,234	-1.6%	25,399	-2.4%
平成17年	3,928,350	-0.9%	24,721	-2.7%
平成18年	3,715,887	-5.4%	22,724	-8.1%
17年 1月	260,971	-4.1%	1,631	-10.1%
2月	357,362	-1.2%	2,333	-2.5%
3月	568,042	-1.2%	3,517	-5.2%
4月	262,983	10.8%	1,788	21.4%
5月	278,661	7.0%	1,775	10.7%
6月	351,061	8.6%	2,235	10.5%
7月	349,905	-3.4%	2,141	-4.4%
8月	246,877	-1.5%	1,422	-8.3%
9月	391,633	-0.1%	2,354	-1.4%
10月	281,452	-3.4%	1,846	1.1%
11月	305,569	-8.2%	1,883	-14.7%
12月	273,834	-9.7%	1,796	-17.4%
18年 1月	259,752	-0.5%	1,645	0.9%
2月	353,234	-1.2%	2,267	-2.8%
3月	558,221	-1.7%	3,428	-2.5%
4月	242,596	-7.8%	1,536	-14.1%
5月	256,870	-7.8%	1,523	-14.2%
6月	328,375	-6.5%	1,994	-10.8%
7月	317,928	-9.1%	1,879	-12.2%
8月	232,225	-5.9%	1,354	-4.8%
9月	362,807	-7.4%	2,075	-11.9%
10月	263,882	-6.2%	1,653	-10.5%
11月	285,792	-6.5%	1,762	-6.4%
12月	254,205	-7.2%	1,608	-10.5%
19年 1月	233,066	-10.3%	1,396	-15.1%
2月	322,446	-8.7%	2,003	-11.6%

資料出所

(社)日本自動車販売協会連合会

(注1)自動車登録台数の合計は、乗用車 + 貨物車 + バスの合計。軽自動車は除く。



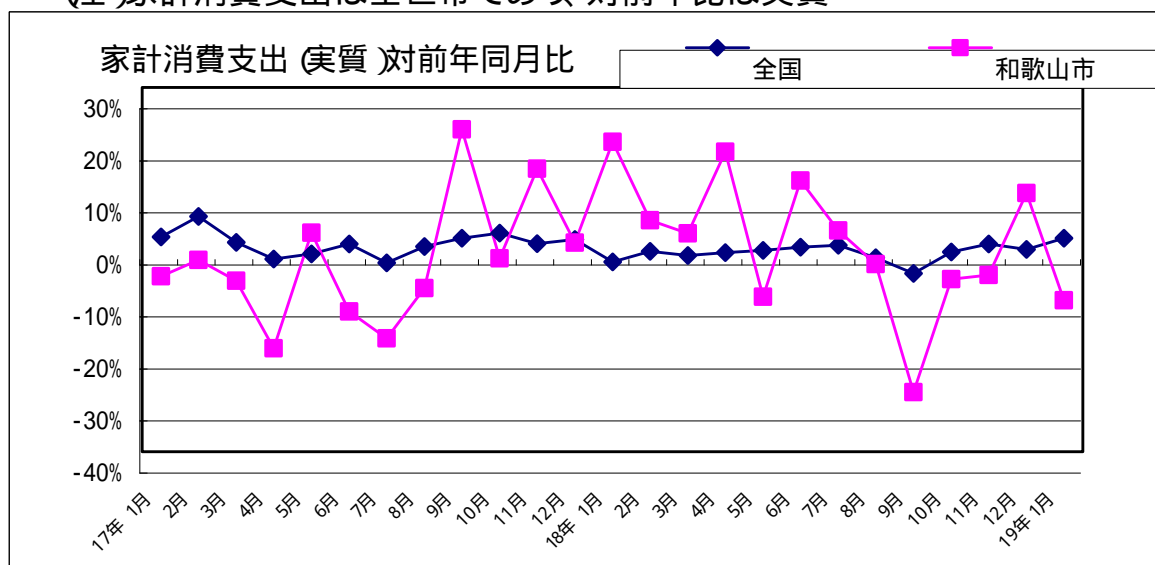


# 家計消費支出 物価指数

(平成 17年 = 100)

年月	全 国				和 歌 山 市			
	家計消費支出		消費者物価指数		家計消費支出		消費者物価指数	
	千円	前年比	原数値	前月比	千円	前年比	原数値	前月比
平成 12年	317.1	-0.9%	102.2	-	263.9	-10.3%	103.5	-
13年	308.7	-1.8%	101.5	-	267.0	2.3%	102.9	-
14年	306.1	0.3%	100.6	-	285.0	8.4%	101.3	-
15年	302.6	-0.8%	100.3	-	277.4	-1.8%	100.7	-
16年	304.2	0.5%	100.3	-	253.7	-8.2%	100.5	-
17年	300.9	-1.1%	100.0	-	242.4	-4.0%	100.0	-
18年	295.3	-1.9	100.3	-	243.8	0.6	100.3	-
17年 1月	303.3	1.3%	100.1	-0.5	222.5	-6.3%	99.8	-0.6
2月	274.1	5.2%	99.8	-0.2	217.4	-3.2%	99.6	-0.2
3月	321.4	0.2%	100.1	0.3	231.8	-7.2%	99.7	0.1
4月	319.3	-3.0%	100.2	0.0	224.4	-20.2%	100.1	0.4
5月	296.0	-2.0%	100.3	0.3	252.1	2.0%	100.2	0.1
6月	283.3	-0.1%	99.9	-0.4	209.3	-13.1%	99.9	-0.3
7月	293.8	-3.7%	99.8	-0.1	235.5	-18.2%	99.6	-0.3
8月	299.6	-0.6%	99.9	0.1	236.7	-8.6%	100.0	0.4
9月	289.0	1.0%	100.2	0.3	287.0	22.0%	100.3	0.3
10月	300.3	2.0%	100.2	0.1	245.4	-2.9%	100.5	0.2
11月	284.5	0.0%	99.8	-0.4	270.2	14.4%	100.3	-0.2
12月	346.2	0.8%	99.9	0.1	276.7	0.2%	100.0	-0.3
18年 1月	294.2	-3.5%	100.0	0.1	264.8	19.5%	99.7	-0.3
2月	269.8	-1.5%	99.7	-0.3	227.9	4.5%	100.0	0.3
3月	313.9	-2.3%	99.9	0.2	236.5	1.9%	99.9	-0.1
4月	313.7	-1.8%	100.1	0.2	263.2	17.6%	100.0	0.1
5月	292.2	-1.3%	100.4	0.3	226.6	-10.2%	100.3	0.3
6月	281.2	-0.7%	100.4	0.0	236.1	12.1%	100.4	0.1
7月	292.9	-0.3%	100.1	-0.3	243.4	2.5%	100.2	-0.2
8月	291.6	-2.7%	100.8	0.7	229.9	-4.0%	100.6	0.4
9月	272.4	-5.7%	100.8	0.0	206.9	-28.5%	100.9	0.3
10月	295.5	-1.6%	100.6	-0.2	230.4	-6.8%	101.0	0.1
11月	284.3	-0.1%	100.1	-0.5	254.6	-6.1%	100.6	-0.4
12月	342.4	-1.1%	100.2	0.1	305.1	9.7%	100.4	-0.2
19年 1月	297.2	1.0%	100.0	-0.2	237.2	-10.9%	100.0	-0.4
資料出所	総務省				県統計課			

(注) 家計消費支出は全世帯であり、対前年比は実質



# 新設住宅着工戸数

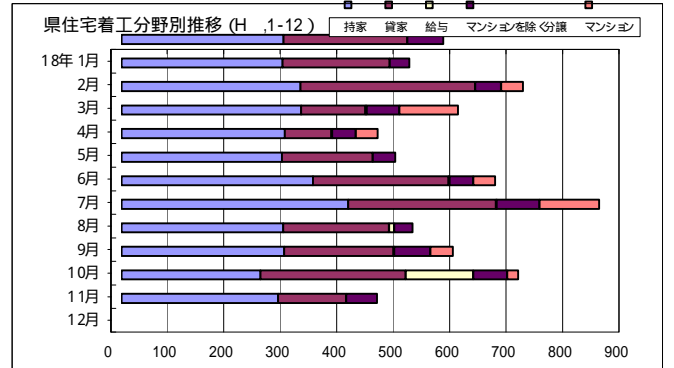
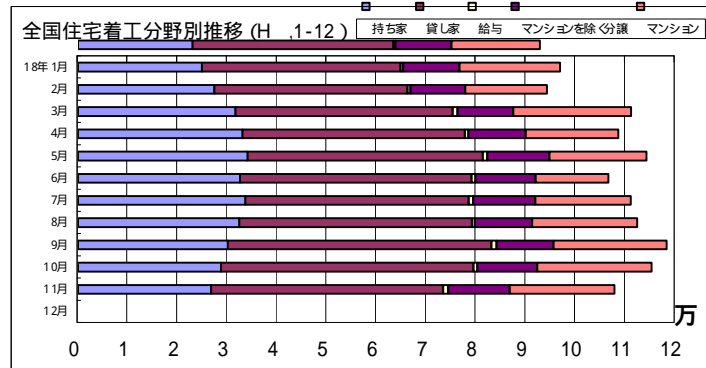
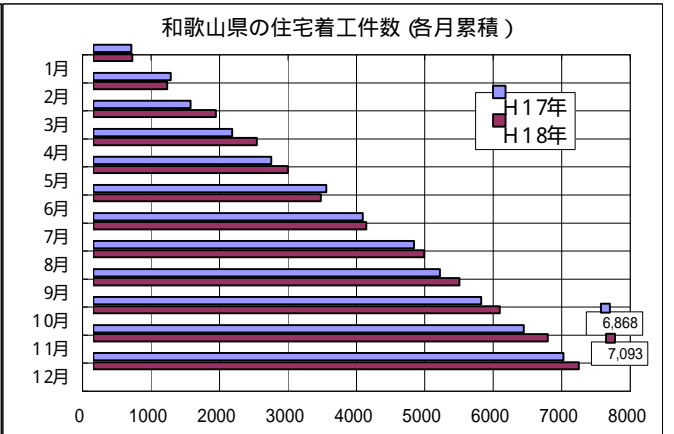
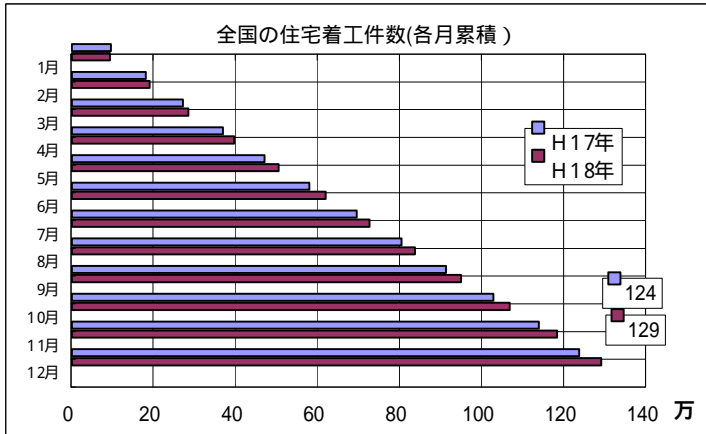
全国は、持家が増加したものの、貸家、分譲住宅が減少したため、6ヶ月ぶりの減少となった。

県は、持家、貸家、分譲住宅が減少したため、2ヶ月連続の減少となった。

年月	全 国								和 歌 山 県							
	着工戸数	前年比	内 訳					マンションを除く分譲住宅	分譲のうちマンション	着工戸数	前年比	内 訳				
			持家	貸家	給与住宅	分譲住宅	マンション					持家	貸家	給与住宅	分譲住宅	マンションを除く分譲住宅
H12年	1,229,843	4.4%	451,522	421,332	11,698	345,291	127,588	217,703	7,893	1.0%	4,377	1,952	86	1,478	879	599
H13年	1,173,858	-4.6%	386,814	438,312	9,767	338,965	123,664	215,301	6,744	-14.6%	3,862	1,698	48	1,136	772	364
H14年	1,151,016	-1.9%	367,974	450,092	9,008	323,942	115,828	208,114	6,559	-2.7%	4,078	1,895	53	533	356	177
H15年	1,160,083	0.8%	372,652	451,629	9,163	326,639	126,418	200,221	7,276	10.9%	4,039	2,377	49	811	538	273
H16年	1,189,049	2.5%	369,852	464,976	8,720	345,501	141,420	204,081	6,691	-8.0%	3,739	1,947	84	921	729	192
H17年	1,236,175	4.0%	353,267	504,294	9,547	369,067	139,672	229,395	6,868	2.6%	3,504	2,227	114	1,019	632	387
H18年	1,290,391	4.4%	358,519	543,543	9,228	379,181	140,567	238,614	7,093	3.3%	3,617	2,338	136	1,002	615	387
17年 1月	94,944	6.9%	23,549	37,977	793	32,625	11,236	21,389	556	35.6%	251	168	6	131	50	81
2月	85,288	0.4%	24,619	34,302	355	26,012	11,304	14,708	575	-12.5%	305	158	0	112	74	38
3月	90,789	-2.7%	27,877	33,190	1,428	28,294	11,082	17,212	291	-44.0%	174	95	0	22	22	0
4月	96,740	0.6%	30,842	38,262	751	26,885	11,636	15,249	607	-12.8%	361	123	0	123	75	48
5月	101,862	3.0%	31,637	39,576	488	30,161	11,612	18,549	569	17.6%	262	151	107	49	49	0
6月	109,184	2.4%	33,381	44,890	546	30,367	12,482	17,885	805	44.5%	412	203	1	189	99	90
7月	115,343	8.3%	32,908	45,148	1,413	35,874	12,100	23,774	535	-28.2%	267	230	0	38	38	0
8月	109,199	7.0%	31,699	45,207	904	31,389	12,369	19,020	748	41.7%	319	253	0	176	55	121
9月	108,086	-0.2%	30,590	43,745	836	32,915	11,227	21,688	379	-33.2%	277	63	0	35	35	0
10月	115,822	9.1%	29,797	49,880	942	35,203	11,511	23,692	601	22.7%	301	245	0	55	55	0
11月	110,986	12.6%	29,679	49,119	669	31,519	11,724	19,795	624	9.9%	288	309	0	27	27	0
12月	97,932	-0.9%	26,689	42,998	422	27,823	11,432	16,391	578	23.2%	287	229	0	62	62	0
18年 1月	92,899	-2.2%	23,050	40,377	413	29,099	11,262	17,837	570	2.5%	287	219	0	64	64	0
2月	96,995	13.7%	24,923	39,949	521	31,602	11,284	20,318	510	-11.3%	285	190	0	35	35	0
3月	94,318	3.9%	27,382	38,888	610	27,438	10,962	16,476	711	144.3%	317	309	0	85	46	39
4月	111,260	15.0%	31,648	43,721	928	34,963	11,205	23,758	596	-1.8%	318	114	2	162	58	104
5月	108,652	6.7%	33,060	44,744	684	30,164	11,508	18,656	454	-20.2%	289	83	1	81	42	39
6月	114,331	4.7%	34,125	47,238	956	32,012	12,447	19,565	485	-39.8%	284	161	0	40	40	0
7月	106,649	-7.5%	32,564	46,553	789	26,743	12,084	14,659	662	23.7%	339	240	2	81	42	39
8月	111,187	1.8%	33,624	44,925	944	31,694	12,464	19,230	846	13.1%	401	262	1	182	76	106
9月	112,442	4.0%	32,439	46,773	569	32,701	11,525	21,176	516	36.1%	286	188	9	33	33	0
10月	118,360	2.2%	30,144	52,984	1,037	34,195	11,464	22,731	587	-2.3%	288	194	1	104	64	40
11月	115,392	4.0%	28,790	50,754	752	35,096	12,019	23,077	703	12.7%	246	257	120	80	60	20
12月	107,906	10.2%	26,770	46,637	1,025	33,474	12,343	21,131	453	-21.6%	277	121	0	55	55	0
19年 1月	92,219	-0.7%	23,475	39,868	549	28,327	12,026	16,301	441	-22.6%	260	119	2	60	60	0

資料出所

国土交通省

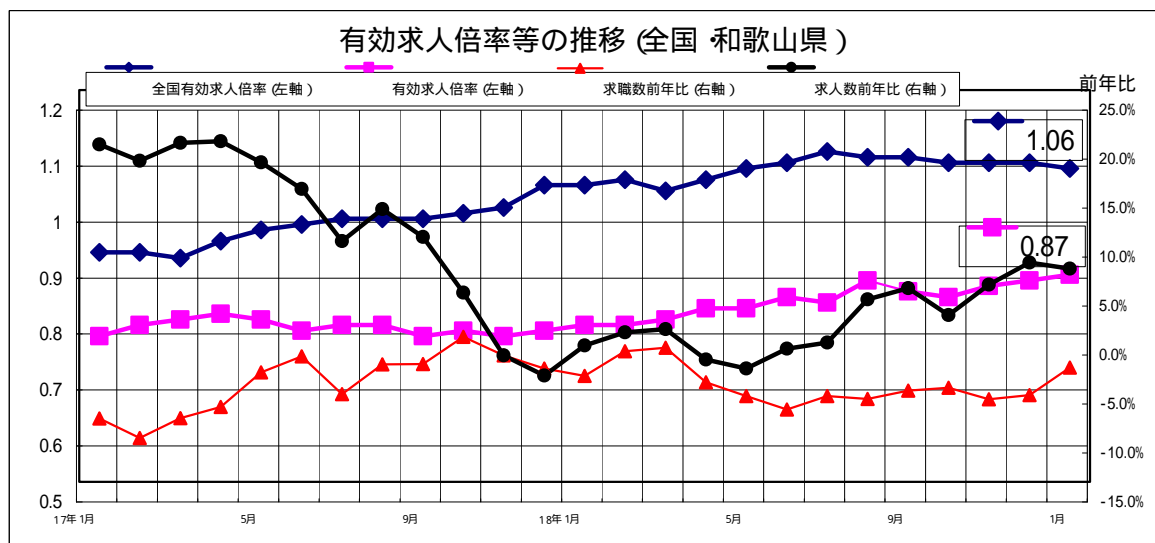


## 有効求人倍率及び完全失業率

有効求人倍率は、県は0.87倍、国は1.06倍となり、和歌山県は前月より0.01ポイント上昇し、全国は前月より0.01ポイント低下した。  
完全失業率(全国)は、4.0%となり、前月から変わらなかった。

年月	有効求人倍率(季節調整済)								完全失業率	
	全 国		和 歌 山 県						全 国	
	(倍)	前年差	求職数	前年比	求人数	前年比	(倍)	前年差	(%)	前年差
平成12年	0.59	0.11	19,753	6.4%	9,730	9.2%	0.49	0.01	4.7	0.0
平成13年	0.59	0.00	21,400	8.3%	9,573	-1.6%	0.45	-0.04	5.0	0.3
平成14年	0.54	-0.05	21,431	0.1%	9,486	-0.9%	0.44	-0.01	5.4	0.4
平成15年	0.64	0.10	20,553	-4.1%	10,163	7.1%	0.49	0.05	5.2	-0.2
平成16年	0.83	0.19	19,141	-6.9%	12,397	22.0%	0.66	0.17	4.7	-0.5
平成17年	0.95	0.12	18,177	-5.0%	13,974	12.7%	0.77	0.11	4.4	-0.3
平成18年	1.06	0.11	17,008	-6.4%	14,016	0.3%	0.82	0.05	4.1	-0.3
17年 1月	0.91	-0.01	16,671	-8.5%	13,280	19.4%	0.76	-0.01	4.5	0.0
2月	0.91	0.00	16,402	-10.5%	13,804	17.8%	0.78	0.02	4.6	0.1
3月	0.90	-0.01	17,708	-8.5%	14,889	19.6%	0.79	0.01	4.5	-0.1
4月	0.93	0.03	19,133	-7.4%	14,706	19.8%	0.80	0.01	4.5	0.0
5月	0.95	0.02	19,615	-3.8%	14,262	17.6%	0.79	-0.01	4.5	0.0
6月	0.96	0.01	19,752	-2.2%	14,041	14.9%	0.77	-0.02	4.3	-0.2
7月	0.97	0.01	18,593	-6.0%	13,477	9.6%	0.78	0.01	4.4	0.1
8月	0.97	0.00	18,399	-3.0%	13,580	12.8%	0.78	0.00	4.3	-0.1
9月	0.97	0.00	18,210	-3.0%	13,802	10.0%	0.76	-0.02	4.3	0.0
10月	0.98	0.01	18,146	-0.2%	14,154	4.3%	0.77	0.01	4.4	0.1
11月	0.99	0.01	17,321	-2.1%	13,717	-2.1%	0.76	-0.01	4.5	0.1
12月	1.03	0.04	15,471	-3.4%	12,592	-4.1%	0.77	0.01	4.4	-0.1
18年 1月	1.03	0.00	15,971	-4.2%	13,137	-1.1%	0.78	0.01	4.4	0.0
2月	1.04	0.01	16,130	-1.7%	13,838	0.2%	0.78	0.00	4.1	-0.3
3月	1.02	-0.02	17,479	-1.3%	14,976	0.6%	0.79	0.01	4.2	0.1
4月	1.04	0.02	18,205	-4.9%	14,334	-2.5%	0.81	0.02	4.1	-0.1
5月	1.06	0.02	18,391	-6.2%	13,771	-3.4%	0.81	0.00	4.1	0.0
6月	1.07	0.01	18,249	-7.6%	13,845	-1.4%	0.83	0.02	4.2	0.1
7月	1.09	0.02	17,431	-6.2%	13,372	-0.8%	0.82	-0.01	4.1	-0.1
8月	1.08	-0.01	17,194	-6.5%	14,071	3.6%	0.86	0.04	4.1	0.0
9月	1.08	0.00	17,173	-5.7%	14,461	4.8%	0.84	-0.02	4.2	0.1
10月	1.07	-0.01	17,167	-5.4%	14,443	2.0%	0.83	-0.01	4.1	-0.1
11月	1.07	0.00	16,184	-6.6%	14,423	5.1%	0.85	0.02	4.0	-0.1
12月	1.07	0.00	14,523	-6.1%	13,520	7.4%	0.86	0.01	4.0	0.0
19年 1月	1.06	-0.01	15,438	-3.3%	14,027	6.8%	0.87	0.01	4.0	0.0
資料出所	厚生労働省		和歌山労働局職業安定課						総務省	

\* 有効求人 完全失業率ともに、平成18年12月以前の数値は新季節指数により改訂されている。



# 総実労働時間・実質賃金指数 (事業所規模30人以上)

(平成12年平均 = 100)

年月	全 国 (調査産業計)						和 歌 山 県 (調査産業計)					
	所定内時間		所定外時間		現金給与総額		所定内時間		所定外時間		現金給与総額	
	指数	前年比	指数	前年比	指数	前年比	指数	前年比	指数	前年比	指数	前年比
平成12年	100.0	0.7	100.0	14.8	100.0		100.0	-0.4%	100.0	4.3%	100.0	-1.7%
13年	99.5	-0.5	96.3	-3.7	99.1	-0.9	99.3	-0.7%	90.8	-9.2%	102.0	2.0%
14年	98.6	-0.9	97.1	0.8	96.2	-2.9	95.9	-3.4%	82.6	-9.0%	97.9	-4.0%
15年	98.4	-0.2	102.8	5.9	96.1	-0.1	94.4	-1.6%	86.7	5.0%	94.3	-3.7%
16年	98.7	0.3	106.0	3.1	95.3	-0.8	95.4	1.1%	89.1	2.7%	95.0	0.7%
17年	98.1	0.6	106.4	0.4	96.3	1.0	94.8	-0.6%	90.3	1.4%	97.0	2.1%
18年	98.5	0.4	109.8	3.2	97.3	1.0	95.7	1.0%	96.8	7.2%	96.9	-0.1%
17年1月	91.9	-0.1	103.4	0.8	79.2	0.9	88.5	-1.3	84.8	-6.0	77.0	-3.1
2月	95.3	-1.5	105.1	0.0	76.8	0.5	92.0	-3.5	88.4	0.0	77.6	0.0
3月	99.0	-2.9	106.8	-3.2	79.3	-0.3	94.0	-3.6	89.3	-3.9	82.2	-1.0
4月	101.8	-1.8	110.3	0.8	78.9	0.9	97.5	-3.0	90.2	0.0	79.3	0.3
5月	93.9	0.2	102.6	0.0	77.4	0.9	90.9	0.4	84.8	-7.8	77.9	1.8
6月	102.5	0.1	104.3	0.9	144.2	1.5	99.7	2.7	87.5	10.1	150.5	4.5
7月	100.1	-1.9	106.0	0.9	114.6	2.3	96.8	0.0	93.8	9.5	111.6	3.5
8月	97.4	0.8	102.6	0.0	79.0	-1.0	94.6	0.3	86.6	0.0	79.3	-0.1
9月	98.7	0.0	104.3	0.0	77.3	0.8	96.1	-0.5	83.9	-4.1	77.6	1.0
10月	98.2	0.0	107.7	1.6	77.9	0.6	95.2	0.1	98.2	12.2	80.1	4.7
11月	99.8	-0.1	109.4	0.8	83.4	0.5	96.4	-0.6	92.9	1.0	81.1	-3.7
12月	98.4	0.1	113.7	2.3	187.5	2.2	95.6	1.2	103.6	7.5	189.7	7.8
18年1月	91.5	-0.4	106.0	2.5	79.4	0.3	89.5	1.1	98.2	15.8	79.4	3.1
2月	97.5	2.3	107.7	2.5	77.8	1.3	96.3	4.7	93.8	6.1	79.0	1.8
3月	99.6	0.6	112.0	4.9	80.5	1.5	96.2	2.3	94.6	5.9	82.0	-0.2
4月	101.2	-0.6	113.7	3.1	79.7	1.0	98.9	1.4	100.0	10.9	80.3	1.3
5月	95.2	1.4	106.0	3.3	78.5	1.4	93.0	2.3	93.8	10.6	78.2	0.4
6月	103.0	0.5	107.7	3.3	147.3	2.1	99.8	0.1	95.5	9.1	152.0	1.0
7月	100.0	-0.1	109.4	3.2	115.6	0.9	95.8	-1.0	93.8	0.0	104.8	-6.1
8月	97.4	0.0	106.0	3.3	79.0	0.0	95.3	0.7	94.6	9.2	79.8	0.5
9月	98.7	0.0	108.5	4.0	77.8	0.6	96.4	0.3	95.5	13.8	77.3	-0.4
10月	99.5	1.3	111.1	3.2	78.4	0.6	95.3	0.1	92.9	-5.4	78.7	-1.7
11月	100.0	0.2	114.5	4.7	83.9	0.6	96.4	0.0	100.9	8.6	82.7	2.0
12月	98.9	0.5	115.4	1.5	189.6	1.1	95.8	0.2	108.0	4.3	189.1	-0.3

資料出所

厚生労働省

和歌山県統計課

(注)事業所規模30人以上

