

和歌山県の経済動向について

令和6年11月

<https://www.pref.wakayama.lg.jp/prefg/060100/index.html>

商工企画課 政策企画班

内閣府は、令和6年11月26日に発表した月例経済報告において、景気の基調判断を「景気は、一部に足踏みが残るものの、緩やかに回復している。」とし、判断が維持された。

個別項目： <判断引き上げ> --- <判断引き下げ> ---

なお、景気の先行きについては「雇用・所得環境が改善する下で、各種政策の効果もあって、緩やかな回復が続くことが期待される。ただし、欧米における高い金利水準の継続や中国における不動産市場の停滞の継続に伴う影響など、海外景気の下振れが我が国の景気を下押しするリスクとなっている。また、物価上昇、アメリカの今後の政策動向、中東地域をめぐる情勢、金融資本市場の変動等の影響に十分注意する必要がある。」と判断が維持された。

県内の経済状況については、

- 生産動向において、鉱工業生産指数（9月）は2ヶ月ぶりに前月を上回った。
- 消費動向においては、自動車新車登録台数（10月）が4ヶ月連続で前年を上回った。百貨店・スーパー販売額（9月）は、全店ベース、既存店ベース共に2ヶ月ぶりに前年を下回った。また、新設住宅着工数（10月）については、4ヶ月連続で前年を下回った。
- 雇用動向においては、有効求人倍率（10月）は2ヶ月連続で前月を下回った。近畿で4位、全国で39位であった。

項目	月	全国	前年 同月比	和歌山県	前年 同月比
景気動向指数 (CI一致指数)	9	115.3 2ヶ月ぶりに対前月比増	/	89.4 3ヶ月連続で対前月比増	/
企業倒産	10	909 件 2,529 億円	14.6 % △ 17.8 %	11 件 9.14 億円	0.0 % 99.5 %
鉱工業生産指数 (季節調整済指数)	9	101.3 2ヶ月ぶりに対前月比増	(前月比) 1.5 %	P 83.4 2ヶ月ぶりに対前月比増	(前月比) 9.4 %
公共工事請負契約額	9	22,528 億円 2ヶ月ぶりに対前年同月比増	0.2 %	454 億円 3ヶ月連続で対前年同月比増	88.3 %
百貨店・スーパー 販売額	9	17,394 億円 全店: 36ヶ月連続で対前年同月比増 既存店: 36ヶ月連続で対前年同月比増	1.8 % 1.6 %	86 億円 全店: 2ヶ月ぶりに対前年同月比減 既存店: 2ヶ月ぶりに対前年同月比減	▲ 2.0 % ▲ 2.0 %
自動車 新車登録台数	10	259,132 台 2ヶ月連続で対前年同月比増	6.6 %	1,717 台 4ヶ月連続で対前年同月比増	8.4 %
新設住宅着工数	10	69,669 戸 6ヶ月連続で対前年同月比減	▲ 2.9 %	269 戸 4ヶ月連続で対前年同月比減	▲ 39.7 %
有効求人倍率	10	1.25 倍 対前月比増	(前月差) 0.01	1.10 倍 対前月比減	(前月差) ▲ 0.02
完全失業率	10	2.5 % 対前月比増	(前月差) 0.1 %	/	/
所定外労働時間指数	9	106.5 16ヶ月連続で対前年同月比減	▲ 4.1 %	106.1 9ヶ月連続で対前年同月比減	▲ 32.7 %
実質賃金指数 (現金給与総額)	9	81.1 2ヶ月ぶりに対前年同月比増	0.2 %	80.3 2ヶ月連続で対前年同月比減	▲ 1.5 %
企業業績判断指数		◇ 日銀短観(中小企業全産業)		◇ 景気動向調査(和歌山社会経済研究所)	
		2年 1 ~ 3 月期 -7 ▲ 8		2年 1 ~ 3 月期 -21 ▲ 17	
		4 ~ 6 月期 ※(景気の谷) -33 ▲ 26		4 ~ 6 月期 ※(景気の谷) -43 ▲ 22	
		7 ~ 9 月期 -31 2		7 ~ 9 月期 -34 9	
		10 ~ 12 月期 -18 13		10 ~ 12 月期 -23 11	
		3年 1 ~ 3 月期 -12 6		3年 1 ~ 3 月期 -26 ▲ 3	
		4 ~ 6 月期 -8 4		4 ~ 6 月期 -21 5	
		7 ~ 9 月期 -8 0		7 ~ 9 月期 -22 ▲ 1	
		10 ~ 12 月期 -3 5		10 ~ 12 月期 -11 11	
		4年 1 ~ 3 月期 -6 ▲ 3		4年 1 ~ 3 月期 -27 ▲ 16	
		4 ~ 6 月期 -2 4		4 ~ 6 月期 -14 13	
		7 ~ 9 月期 0 2		7 ~ 9 月期 -14 0	
		10 ~ 12 月期 4 4		10 ~ 12 月期 -8 6	
		5年 1 ~ 3 月期 4 0		5年 1 ~ 3 月期 -7 1	
		4 ~ 6 月期 5 1		4 ~ 6 月期 -6 1	
		7 ~ 9 月期 5 0		7 ~ 9 月期 -9 ▲ 3	
		10 ~ 12 月期 9 4		10 ~ 12 月期 -7 2	
		6年 1 ~ 3 月期 7 ▲ 2		6年 1 ~ 3 月期 -10 ▲ 3	
		4 ~ 6 月期 7 0		4 ~ 6 月期 -8 2	
		7 ~ 9 月期 8 1		7 ~ 9 月期 -12 ▲ 4	
		10 ~ 12 月期 (見通し) 6 ▲ 2		10 ~ 12 月期 (見通し) -8 4	
		※(景気の谷)からの改善幅 41		※(景気の谷)からの改善幅 31	

注1: △および▲はマイナスを意味し、△は改善、▲は悪化を意味する。注2: Pは速報値を表す。

① 景気動向指数

※内閣府が公表している「景気動向指数」のCIの指数の基準年は令和2年です。(令和2年=100)
和歌山県が公表している「景気動向指数」のCIの指数の基準年は平成27年です(平成27年=100)

年月	全国				和歌山県			全国 和歌山県	
	CI(R2=100)			DI	新指標CI(H27=100)		DI	CLI(H27=100)	
	先行指数	一致指数	遅行指数	一致指数	一致指数	3ヶ月後方移動平均	一致指数	先行指数	
令和3年	114.4	108.6	98.8	57.5	88.6	—	63.7	100.4	99.0
令和4年	112.3	113.0	101.6	50.4	99.5	—	52.4	100.4	100.7
令和5年	109.2	114.9	105.7	49.2	99.9	—	34.0	100.0	100.6
令和3年1月	110.7	106.5	96.3	80.0	77.2	76.3	71.4	99.6	97.4
2月	112.3	106.0	96.4	60.0	78.5	78.0	57.1	99.9	97.7
3月	115.0	108.6	98.9	100.0	78.0	77.9	50.0	100.2	98.0
4月	115.1	111.0	98.9	80.0	86.5	81.0	50.0	100.4	98.4
5月	115.4	109.4	99.2	60.0	98.6	87.7	78.6	100.6	98.7
6月	116.4	110.2	100.0	50.0	103.0	96.0	100.0	100.7	99.0
7月	116.7	109.5	100.4	30.0	94.3	98.6	71.4	100.7	99.2
8月	114.3	106.8	99.1	10.0	82.7	93.3	28.6	100.7	99.4
9月	112.7	104.8	98.9	10.0	86.2	87.8	42.9	100.7	99.7
10月	113.4	106.9	98.8	20.0	84.4	84.5	57.1	100.6	99.9
11月	115.3	111.5	99.0	100.0	95.5	88.7	85.7	100.6	100.1
12月	116.0	111.8	99.8	90.0	97.9	92.6	71.4	100.6	100.2
令和4年1月	114.2	111.1	99.0	90.0	100.1	97.8	64.3	100.6	100.3
2月	113.2	111.4	99.5	20.0	96.5	98.2	35.7	100.6	100.4
3月	113.6	111.8	99.8	30.0	91.7	96.1	14.3	100.6	100.5
4月	114.4	112.0	100.8	80.0	97.4	95.2	42.9	100.5	100.6
5月	112.9	111.3	100.6	60.0	98.5	95.9	50.0	100.5	100.6
6月	112.6	113.4	101.8	65.0	100.4	98.8	71.4	100.5	100.7
7月	111.7	113.9	101.7	50.0	95.0	98.0	28.6	100.4	100.7
8月	113.2	115.0	102.8	70.0	98.9	98.1	64.3	100.4	100.7
9月	111.0	114.4	103.1	50.0	99.5	97.8	50.0	100.3	100.8
10月	110.9	114.0	103.3	30.0	104.8	101.1	85.7	100.2	100.9
11月	110.2	113.9	103.7	30.0	105.8	103.4	57.1	100.1	101.0
12月	109.3	113.5	103.6	30.0	104.7	105.1	64.3	100.0	101.1
令和5年1月	108.4	112.5	104.7	40.0	101.5	104.0	28.6	100.0	101.1
2月	108.8	114.6	104.7	40.0	102.5	102.9	42.9	100.0	101.1
3月	108.9	114.5	104.7	55.0	99.7	101.2	28.6	100.0	101.0
4月	108.6	114.5	105.2	80.0	101.8	101.3	28.6	100.0	100.9
5月	109.3	115.2	106.1	40.0	103.9	101.8	50.0	100.0	100.8
6月	109.5	115.2	106.0	50.0	102.4	102.7	57.1	100.0	100.7
7月	109.0	114.9	105.5	35.0	103.4	103.2	42.9	100.0	100.6
8月	109.7	115.1	105.6	30.0	102.0	102.6	42.9	100.0	100.5
9月	109.8	115.5	106.0	50.0	101.3	102.2	42.9	100.0	100.4
10月	109.1	115.6	106.4	70.0	98.9	100.7	28.6	100.0	100.3
11月	109.0	114.8	106.4	35.0	95.2	98.5	14.3	99.9	100.2
12月	110.2	115.8	106.9	65.0	86.6	93.6	0.0	99.9	100.1
令和6年1月	109.7	113.0	105.1	20.0	86.9	89.6	42.9	99.9	100.1
2月	111.8	112.4	106.4	30.0	88.2	87.3	42.9	99.9	100.1
3月	111.8	114.4	106.1	20.0	86.4	87.2	57.1	99.9	100.0
4月	111.0	115.4	106.1	70.0	89.9	88.1	64.3	100.0	99.9
5月	111.0	117.5	108.0	70.0	84.5	86.9	28.6	100.0	99.8
6月	109.1	114.1	107.0	50.0	81.7	85.4	28.6	100.1	99.8
7月	109.3	117.2	107.2	66.7	82.9	83.0	0.0	100.1	100.0
8月	106.9	114.0	107.9	22.2	86.5	83.7	71.4	100.1	100.1
9月	109.1	115.3	106.7	55.6	89.4	86.2	57.1	100.1	100.2

資料出所

内閣府

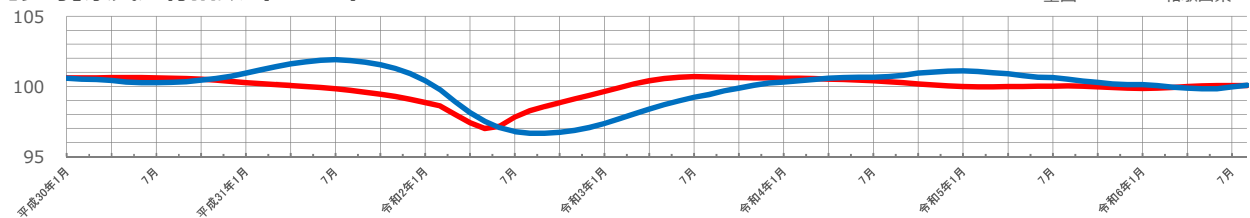
県調査統計課

関西学院大学産業研究所

※内閣府が公表している「景気動向指数(CI、DI)」では、令和5年5月分からCIの基準年を平成27年から令和2年に変更し、新しい基準年に基づき遡及改定した指数が公表されたため、和歌山県が公表している「景気動向指数(CI、DI)」のCIの指数(基準年:平成27年)との比較ができませんので、「景気動向:CI一致指数」のグラフは省略しています。

※CLIとは、地域の景気動向を的確・早期に把握するために作成された景気先行指数を指します(OECD基準)。(参考URL: <http://192.218.163.168/HYOGO-CLI/>)

【参考】景気先行指数(CLI)



② 企業倒産件数

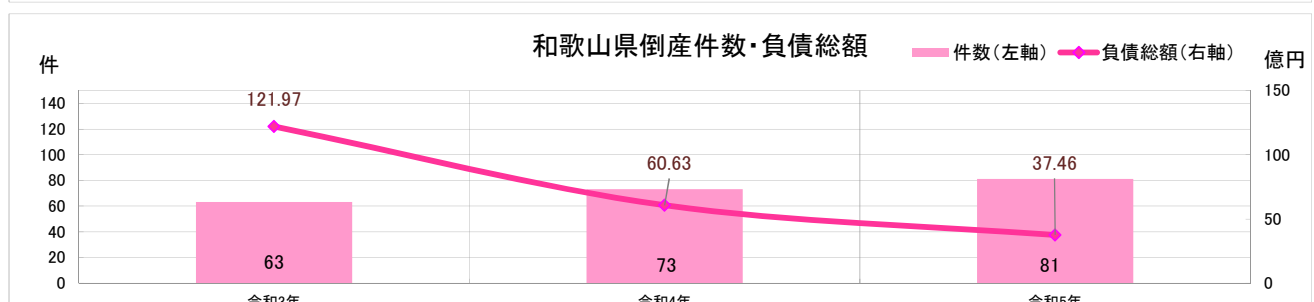
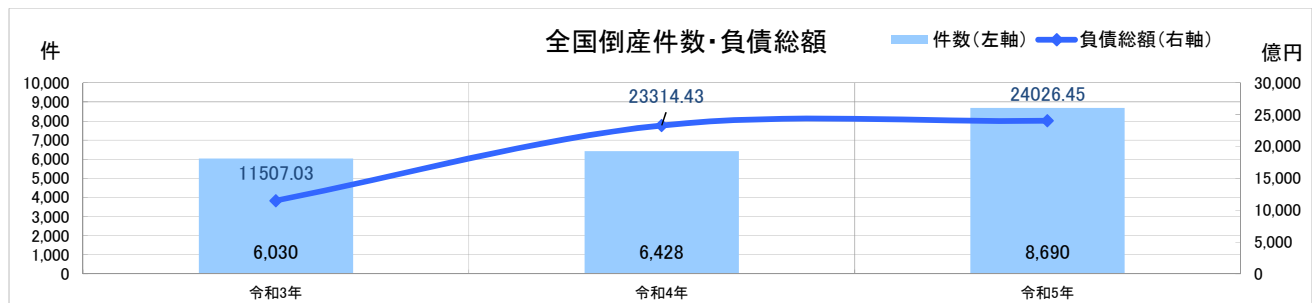
年	全国				和歌山県				うち大型倒産		
	件数	前年比 (%)	負債総額 (億円)	前年比 (%)	件数	前年比 (%)	負債総額 (億円)	前年比 (%)	件数	負債総額 (億円)	占率 (%)
令和3年	6,030	△ 22.4	11,507.03	△ 5.7	63	△ 30.0	121.97	26.3	0	0.00	-
令和4年	6,428	6.6	23,314.43	102.6	73	15.9	60.63	△ 50.3	0	0.00	-
令和5年	8,690	35.2	24,026.45	3.1	81	11.0	37.46	△ 38.2	0	0.00	-

年月	全国				和歌山県				備考
	件数	前年同月比 (%)	負債総額 (億円)	前年同月比 (%)	件数	前年同月比 (%)	負債総額 (億円)	前年同月比 (%)	
令和3年1月	474	△ 38.6	813.88	△ 34.7	5	△ 44.4	0.50	△ 94.8	
2月	446	△ 31.4	674.90	△ 5.3	4	△ 66.6	4.70	△ 5.8	
3月	634	△ 14.3	1,414.53	33.5	8	33.3	2.42	△ 54.5	
4月	477	△ 35.8	840.98	△ 41.9	5	△ 28.5	1.07	△ 73.4	
5月	472	50.3	1,686.64	107.3	3	△ 50.0	0.90	△ 95.9	
6月	541	△ 30.6	685.66	△ 46.7	5	△ 54.5	8.40	97.1	
7月	476	△ 39.6	714.65	△ 29.1	8	0.0	6.24	380.0	
8月	466	△ 30.1	909.73	25.6	8	33.3	78.64	741.0	
9月	505	△ 10.6	908.60	28.4	5	△ 37.5	9.25	512.5	
10月	525	△ 15.8	984.64	25.6	1	△ 80.0	0.10	△ 98.1	
11月	510	△ 10.3	941.01	△ 7.8	6	20.0	2.00	△ 92.6	
12月	504	△ 9.6	931.81	△ 32.7	5	△ 28.5	7.75	604.5	
令和4年1月	452	△ 4.6	669.40	△ 17.7	3	△ 40.0	2.42	384.0	
2月	459	2.9	709.89	5.1	3	△ 25.0	0.50	△ 89.3	
3月	593	△ 6.4	1,696.73	19.9	10	25.0	1.48	△ 38.8	
4月	486	1.8	812.53	△ 3.3	7	40.0	18.18	1599.0	
5月	524	11.0	873.80	△ 48.1	4	33.3	1.40	55.5	
6月	546	0.9	12,325.83	1697.6	10	100.0	2.20	△ 73.8	
7月	494	3.7	845.70	18.3	15	87.5	26.46	324.0	
8月	492	5.5	1,114.28	22.4	2	△ 75.0	1.99	△ 97.4	
9月	599	18.6	1,448.71	59.4	6	20.0	2.45	△ 73.5	
10月	596	13.5	869.95	△ 11.6	4	300.0	0.80	700.0	
11月	581	13.9	1,155.89	22.8	1	△ 83.3	0.50	△ 75.0	
12月	606	20.2	791.72	△ 15.0	8	60.0	2.25	△ 70.9	
令和5年1月	570	26.1	565.24	△ 15.5	4	33.3	1.46	△ 39.6	
2月	577	25.7	965.80	36.0	6	100.0	2.30	360.0	
3月	809	36.4	1,474.34	△ 13.1	8	△ 20.0	3.18	114.8	
4月	610	25.5	2,038.61	150.8	3	△ 57.1	0.30	△ 98.3	
5月	706	34.7	2,787.34	218.9	7	75.0	1.91	36.4	
6月	770	41.0	1,509.47	△ 87.7	4	△ 60.0	2.27	3.1	
7月	758	53.4	1,621.37	91.7	7	△ 53.3	0.70	△ 97.3	
8月	760	54.4	1,083.77	△ 2.7	5	150.0	1.15	△ 42.2	
9月	720	20.2	6,919.42	377.6	9	50.0	7.40	202.0	
10月	793	33.0	3,080.10	254.0	11	175.0	4.58	472.5	
11月	807	38.8	948.71	△ 17.9	8	700.0	5.01	902.0	
12月	810	33.6	1,032.28	30.3	9	12.5	7.20	220.0	
令和6年1月	701	22.9	791.23	39.9	6	50.0	2.35	60.9	
2月	712	23.3	1,395.96	44.5	10	66.6	11.41	396.0	
3月	906	11.9	1,422.52	△ 3.5	10	25.0	2.26	△ 28.9	
4月	783	28.3	1,134.23	△ 44.3	6	100.0	2.99	896.6	
5月	706	0.0	2,787.34	0.0	11	57.1	5.83	205.2	
6月	820	6.4	1,098.79	△ 27.2	14	250.0	9.40	314.0	
7月	953	25.7	7,812.06	381.8	4	△ 42.8	2.32	231.4	
8月	723	△ 4.8	1,013.70	△ 6.4	3	△ 40.0	0.30	△ 73.9	
9月	807	12.0	1,327.54	△ 80.8	2	△ 77.7	0.20	△ 97.2	
10月	909	14.6	2,529.13	△ 17.8	11	0.0	9.14	99.5	

資料出所

株式会社 東京商工リサーチ

※ 和歌山県の大型倒産は、負債総額100億円以上の金額としている。



③ 鉱工業生産指数(製造工業)

※ 経済産業省が公表している鉱工業生産指数は、令和2年の平均を100.0とした比率で示されています。

(令和2年=100)

和歌山県の鉱工業生産指数は、平成27年の平均を100.0とした比率で示されています。(平成27年=100)

年月	鉱工業生産指数(製造工業)													
	全国 (令和2年=100)				和歌山県 (平成27年=100)									
	季節調整指数	前月比 (%)	原指数	前年比 (%)	全体				鉄鋼指数	機械指数	化学指数	石油石炭指数	繊維指数	プラスチック指数
季節調整指数					前月比 (%)	原指数	前年比 (%)							
令和3年	-	-	105.4	5.4	-	-	88.4	▲ 0.6	-	-	-	-	-	-
令和4年	-	-	105.3	▲ 0.1	-	-	97.2	9.9	-	-	-	-	-	-
令和5年	-	-	104.0	▲ 1.1	-	-	89.8	▲ 7.6	-	-	-	-	-	-
令和3年1月	106.7	3.0	97.4	▲ 5.2	93.1	5.9	84.6	▲ 4.5	77.7	84.5	100.4	90.6	106.5	118.0
2月	106.1	▲ 0.6	101.4	▲ 2.2	94.1	1.1	88.5	▲ 6.2	78.2	92.7	92.3	87.2	103.6	119.4
3月	106.7	0.6	120.1	3.1	93.1	▲ 1.1	99.2	▲ 5.6	71.8	92.6	89.8	82.0	106.0	117.4
4月	109.4	2.5	108.4	14.3	84.3	▲ 9.5	88.3	▲ 15.7	79.1	98.9	68.3	25.6	107.8	115.9
5月	103.3	▲ 5.6	95.4	19.3	84.9	0.7	83.3	▲ 1.3	76.4	95.3	72.4	35.6	95.6	116.5
6月	109.5	6.0	111.6	21.8	96.1	13.2	98.2	19.6	82.9	100.3	98.2	78.4	102.2	113.6
7月	107	▲ 2.3	109.9	10.9	96.0	▲ 0.1	101.3	15.1	81.9	92.9	96.2	98.0	106.8	110.9
8月	103.7	▲ 3.1	95.4	8.5	90.3	▲ 5.9	80.8	7.3	80.0	90.9	91.9	68.8	95.9	112.8
9月	97.9	▲ 5.6	103.1	▲ 1.4	86.8	▲ 3.9	82.7	2.4	75.9	89.8	86.8	59.4	104.1	111.3
10月	102.2	4.4	102.2	▲ 3.8	74.2	▲ 14.5	78.6	▲ 12.5	82.0	68.7	71.6	50.2	88.1	110.5
11月	107	4.7	110.1	5.1	82.3	10.9	82.6	▲ 0.6	76.7	87.5	79.0	26.0	100.0	109.7
12月	105.8	▲ 1.1	110	1.9	90.4	9.8	92.2	1.7	79.0	86.9	86.3	97.4	102.8	111.0
令和4年1月	105.1	▲ 0.7	96.7	▲ 0.7	91.9	1.7	85.9	1.5	80.8	88.2	97.5	86.2	98.1	113.4
2月	106.1	1.0	101.4	0.0	90.6	▲ 1.4	88.4	▲ 0.1	78.8	87.2	88.9	85.9	102.0	111.4
3月	105.7	▲ 0.4	118.2	▲ 1.6	89.4	▲ 1.3	98.0	▲ 1.2	75.5	91.0	90.7	93.8	101.1	111.7
4月	106	0.3	103.3	▲ 4.7	94.0	5.1	97.6	10.5	80.2	91.5	90.4	107.6	94.6	109.5
5月	98.9	▲ 6.7	92.8	▲ 2.7	96.2	2.3	92.3	10.8	87.0	93.1	86.8	112.0	102.2	110.0
6月	106.1	7.3	108.3	▲ 3.0	100.0	4.0	104.2	6.1	85.9	116.7	94.2	109.9	107.6	109.4
7月	106.1	0.0	107.9	▲ 1.8	97.2	▲ 2.8	101.2	▲ 0.1	90.8	96.2	92.2	114.3	104.0	108.3
8月	107.6	1.4	100.8	5.7	101.3	4.2	90.8	12.4	93.8	101.3	97.8	96.0	108.2	105.6
9月	106.5	▲ 1.0	112.1	8.7	102.3	1.0	97.2	17.5	87.2	110.3	100.3	100.1	107.6	102.8
10月	106.1	▲ 0.4	105.4	3.1	101.5	▲ 0.8	106.1	35.0	82.7	97.3	103.7	241.8	101.4	101.9
11月	105.6	▲ 0.5	108.6	▲ 1.4	104.0	2.5	101.2	22.5	85.0	101.6	100.6	155.6	121.2	96.7
12月	105.5	▲ 0.1	107.6	▲ 2.2	101.0	▲ 2.9	103.4	12.1	81.5	104.7	103.8	116.8	105.0	93.2
令和5年1月	101.2	▲ 4.1	93.8	▲ 3.0	94.6	▲ 6.3	88.5	3.0	78.2	102.8	97.7	95.6	94.1	93.8
2月	104.7	3.5	101	▲ 0.4	89.9	▲ 5.0	86.1	▲ 2.6	74.8	102.6	76.8	88.2	103.2	95.7
3月	104.9	0.2	117.3	▲ 0.8	91.0	1.2	97.8	▲ 0.2	79.5	88.6	102.6	90.1	104.8	94.6
4月	105.3	0.4	102.6	▲ 0.7	94.0	3.3	98.7	1.1	78.9	93.4	98.0	102.3	105.1	97.2
5月	104.1	▲ 1.1	96.6	4.1	95.8	1.9	92.5	0.2	82.4	95.0	101.4	105.9	102.6	100.4
6月	105	0.9	108.2	▲ 0.1	89.1	▲ 7.0	94.6	▲ 9.2	80.2	88.7	99.5	99.5	116.0	102.0
7月	103.6	▲ 1.3	105.2	▲ 2.5	91.3	2.5	94.1	▲ 7.0	84.2	84.1	100.2	95.7	103.1	105.9
8月	103.1	▲ 0.5	96.1	▲ 4.7	90.1	▲ 1.3	81.4	▲ 10.4	76.0	89.7	89.1	93.7	111.8	99.1
9月	103.2	0.1	107	▲ 4.5	89.9	▲ 0.2	85.7	▲ 11.8	83.6	87.6	86.3	105.3	106.4	97.7
10月	104.4	1.2	106.3	0.9	90.3	0.4	95.4	▲ 10.1	77.4	95.6	88.6	103.8	100.6	97.5
11月	103.9	▲ 0.5	107	▲ 1.5	87.7	▲ 2.9	85.3	▲ 15.7	76.5	98.4	80.7	20.6	102.3	98.6
12月	105	1.1	106.4	▲ 1.1	75.0	▲ 14.5	77.9	▲ 24.7	68.7	78.8	73.8	31.5	96.9	99.1
令和6年1月	98	▲ 6.7	92.4	▲ 1.5	76.3	1.7	71.4	▲ 19.3	75.9	82.2	78.5	21.5	83.9	97.4
2月	97.4	▲ 0.6	97	▲ 4.0	78.4	2.8	75.1	▲ 12.8	73.0	91.9	76.4	17.1	95.1	95.5
3月	101.7	4.4	110	▲ 6.2	71.7	▲ 8.5	77.1	▲ 21.2	64.1	79.5	72.4	18.0	81.6	94.3
4月	100.8	▲ 0.9	100.7	▲ 1.9	83.5	16.5	87.7	▲ 11.1	66.8	87.2	82.1	21.0	88.7	97.3
5月	104.4	3.6	97.7	1.1	85.0	1.8	82.1	▲ 11.2	76.7	94.1	76.4	19.1	110.0	93.1
6月	100	▲ 4.2	99.7	▲ 7.9	76.9	▲ 9.5	81.7	▲ 13.6	70.5	85.6	82.0	19.9	95.5	95.1
7月	103.1	3.1	108.2	2.9	R 80.9	5.2	R 83.4	▲ 11.4	69.9	91.3	82.9	20.1	103.9	99.7
8月	99.8	▲ 3.2	91.5	▲ 4.8	R 76.2	▲ 5.8	R 68.8	▲ 15.5	70.5	86.9	74.5	15.2	99.8	99.3
9月	101.3	1.5	104.2	▲ 2.6	P 83.4	9.4	P 79.5	▲ 7.2	78.9	85.4	P 87.9	22.1	102.8	101.9

※1. 前月比は季節調整指数、前年比は原指数

※2. 和歌山県の業種別(各月)は季節調整指数、業種別(年平均)は原指数

※3. Pは速報値、Rは改訂値

※4. 経済産業省が公表している「鉱工業指数の基準時及びウェイト算定年次」が令和2年(2020年)に変更され、指数値も令和2年の平均を100.0とした比率で示されることとなったため、平成27年の平均を100.0とした比率で示されている和歌山県の指数値と比較ができませんので、「鉱工業生産指数(季節調整済)」のグラフは省略しています。

④ 公共工事請負契約額

(※令和3年4月の数値より新しい推計方法に変更したため、それ以前の数値は参考値となります。数値については随時更新予定)

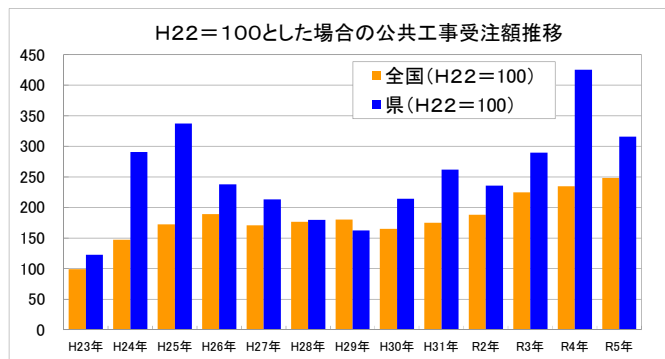
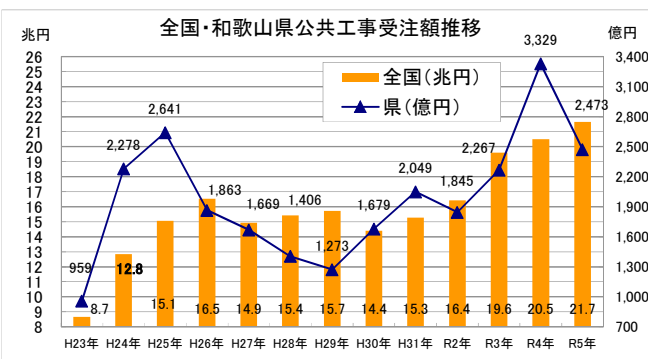
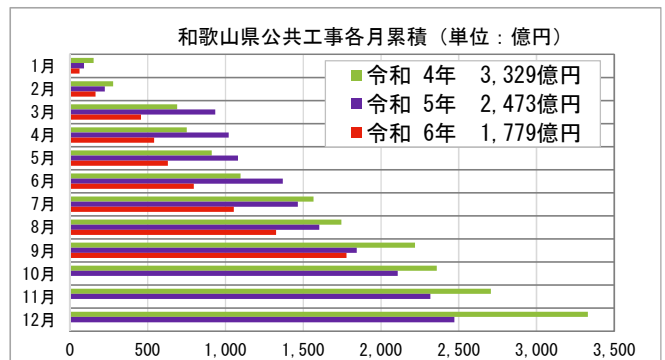
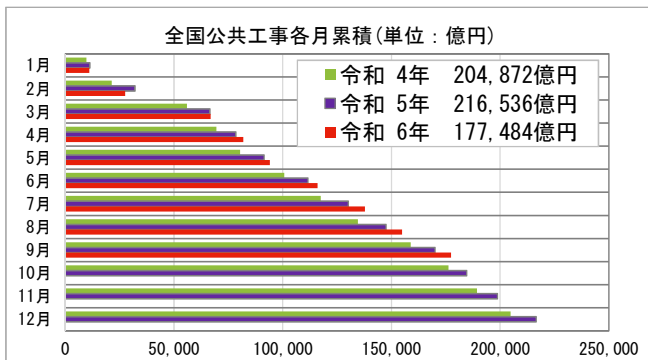
● 全国の受注額は、2ヶ月ぶりに対前年同月比増であった。

● 県の受注額は、3ヶ月連続で対前年同月比増であった。

年月	全国						和歌山県					
	合計 (億円)	前年比 (%)	内訳				合計 (億円)	前年比 (%)	内訳			
			国の機関 (億円)	前年比 (%)	地方の機関 (億円)	前年比 (%)			国の機関 (億円)	前年比 (%)	地方の機関 (億円)	前年比 (%)
令和3年	196,086	19.4	73,112	0.2	122,974	0.2	2,267	22.8	874	28.8	1,393	19.4
令和4年	204,872	4.5	68,681	▲ 0.1	136,192	0.1	3,329	46.9	880	0.7	2,450	75.9
令和5年	216,536	5.7	68,904	0.0	147,632	0.1	2,473	▲ 25.7	1,241	41.1	1,231	▲ 49.7
令和3年1月	11,333	33.0	6,815	96.6	4,518	▲ 10.6	125	85.4	99.90	154.1	25.42	▲ 10.1
2月	10,720	▲ 6.6	4,892	▲ 0.3	5,828	▲ 11.3	141	19.2	46.47	▲ 38.0	94.20	118.9
3月	28,992	14.4	15,908	39.6	13,084	▲ 6.2	217	▲ 3.4	119.91	38.8	96.61	▲ 29.9
4月	13,515	41.2	6,091	58.0	7,424	29.8	130	251.7	62.71	301.5	67.28	215.3
5月	13,878	46.9	5,403	110.2	8,475	23.2	122	57.7	42.93	47.0	79.42	64.2
6月	21,623	39.6	6,316	24.7	15,307	46.8	189	▲ 41.4	53.75	▲ 48.8	135.20	▲ 37.8
7月	19,060	11.5	4,929	▲ 15.5	14,132	25.4	194	▲ 9.9	6.28	▲ 94.4	187.78	81.9
8月	16,087	32.0	4,505	19.3	11,582	37.6	277	109.0	71.19	36.9	205.84	155.7
9月	20,204	12.2	6,317	▲ 0.9	13,886	19.3	336	45.1	98.27	115.5	238.18	27.8
10月	15,447	8.2	4,230	▲ 7.4	11,217	15.6	114	▲ 6.6	45.07	▲ 32.4	68.67	24.7
11月	12,256	12.4	3,482	5.1	8,773	15.6	103	▲ 44.5	62.33	123.9	40.19	▲ 74.4
12月	12,971	8.5	4,224	▲ 4.4	8,747	16.1	319	184.9	165.12	599.7	153.84	74.1
令和4年1月	9,811	▲ 13.4	4,161	▲ 38.9	5,650	25.1	153	22.4	32.74	▲ 67.2	120.71	374.9
2月	11,596	8.2	5,390	10.2	6,206	6.5	125	▲ 10.8	86.07	85.2	39.39	▲ 58.2
3月	34,541	19.1	15,600	▲ 1.9	18,941	44.8	412	90.1	289.06	141.1	122.47	26.8
4月	13,562	0.3	6,550	7.5	7,012	▲ 5.6	62	▲ 52.1	17.84	▲ 71.6	44.38	▲ 34.0
5月	10,892	▲ 21.5	3,099	▲ 42.6	7,794	▲ 8.0	160	31.0	14.38	▲ 66.5	145.84	83.6
6月	20,290	▲ 6.2	5,206	▲ 17.6	15,083	▲ 1.5	185	▲ 2.1	58.79	9.4	126.22	▲ 6.6
7月	16,770	▲ 12.0	4,070	▲ 17.4	12,700	▲ 10.1	469	141.9	57.27	811.8	412.22	119.5
8月	17,167	6.7	4,289	▲ 4.8	12,878	11.2	178	▲ 35.9	54.36	▲ 23.6	123.23	▲ 40.1
9月	24,272	20.1	7,976	26.3	16,296	17.4	473	40.7	167.91	70.9	305.49	28.3
10月	17,406	12.7	4,501	6.4	12,905	15.0	140	22.7	73.44	62.9	66.15	▲ 3.7
11月	13,077	6.7	3,747	7.6	9,330	6.3	347	238.9	15.57	▲ 75.0	331.86	725.7
12月	15,489	19.4	4,091	▲ 3.1	11,397	30.3	624	95.6	12.35	▲ 92.5	611.69	297.6
令和5年1月	11,173	13.9	4,470	7.4	6,704	18.6	92	▲ 39.9	23.98	▲ 26.7	68.30	▲ 43.4
2月	20,885	80.1	7,729	43.4	13,157	112.0	132	5.6	89.47	4.0	42.99	9.1
3月	34,439	▲ 0.3	15,181	▲ 2.7	19,258	1.7	709	72.4	512.91	77.4	196.57	60.5
4月	11,822	▲ 12.8	5,500	▲ 16.0	6,322	▲ 9.8	88	41.0	58.20	226.3	29.52	▲ 33.5
5月	13,132	20.6	3,984	28.6	9,148	17.4	59	▲ 63.1	19.12	33.0	40.05	▲ 72.5
6月	20,139	▲ 0.7	5,344	2.6	14,796	▲ 1.9	287	55.2	120.83	105.5	166.31	31.8
7月	18,528	10.5	5,453	34.0	13,074	2.9	97	▲ 79.4	29.89	▲ 47.8	66.98	▲ 83.8
8月	17,476	1.8	3,636	▲ 15.2	13,840	7.5	139	▲ 22.0	11.18	▲ 79.4	127.36	3.3
9月	22,479	▲ 7.4	5,759	▲ 27.8	16,721	2.6	241	▲ 49.1	59.17	▲ 64.8	181.69	▲ 40.5
10月	14,585	▲ 16.2	3,965	▲ 11.9	10,620	▲ 17.7	263	88.3	106.42	44.9	156.47	136.5
11月	14,161	8.3	3,674	▲ 1.9	10,486	12.4	210	▲ 39.6	128.09	722.6	81.79	▲ 75.4
12月	17,716	14.4	4,210	2.9	13,506	18.5	155	▲ 75.1	82.07	564.5	73.23	▲ 88.0
令和6年1月	11,067	▲ 0.9	3,830	▲ 14.3	7,238	8.0	62	▲ 32.5	32.53	35.6	29.81	▲ 56.4
2月	16,496	▲ 21.0	7,078	▲ 8.4	9,418	▲ 28.4	104	▲ 21.7	79.17	▲ 11.5	24.55	▲ 42.9
3月	39,392	14.4	16,923	11.5	22,469	16.7	291	▲ 59.0	95.77	▲ 81.3	195.37	▲ 0.6
4月	14,954	26.5	6,900	25.5	8,054	27.4	85	▲ 3.6	14.15	▲ 75.7	70.43	138.6
5月	12,252	▲ 6.7	4,309	8.2	7,943	▲ 13.2	90	51.3	9.24	▲ 51.7	80.31	100.5
6月	21,935	8.9	4,406	▲ 17.5	17,529	18.5	166	▲ 42.2	28.56	▲ 76.4	137.43	▲ 17.4
7月	21,796	17.6	5,264	▲ 3.5	16,532	26.4	257	165.4	33.09	10.7	224.05	234.5
8月	17,062	▲ 2.4	4,211	15.8	12,851	▲ 7.1	271	95.5	104.01	830.3	166.83	31.0
9月	22,528	0.2	6,966	21.0	15,562	▲ 6.9	454	88.3	44.98	▲ 24.0	408.61	124.9

資料出所

国土交通省



⑤ 消費

(1)百貨店・スーパー販売額

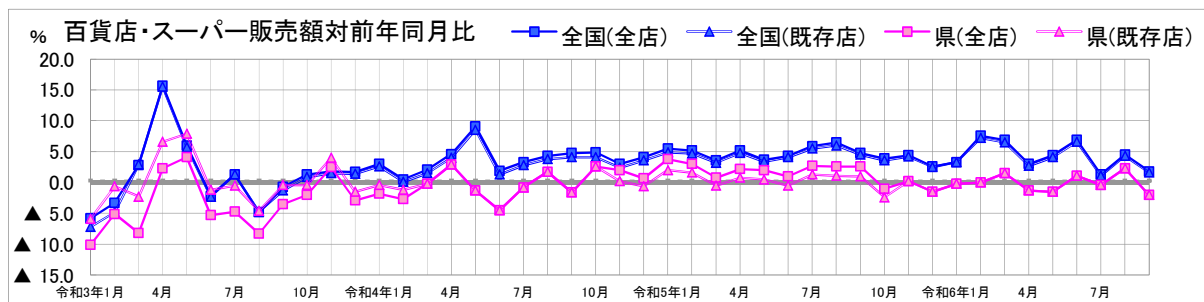
- 全店ベースでは、全国は36ヶ月連続で対前年同月比増、県は2ヶ月ぶりに対前年同月比減であった。
- 既存店ベースでも、全国は36ヶ月連続で対前年同月比増、県は2ヶ月ぶりに対前年同月比減であった。

年月	百貨店・スーパー販売額							
	全国				和歌山県			
	販売額 (億円)	店舗数 [年末、月末]	前年比		販売額 (億円)	店舗数 [年末、月末]	前年比	
全店 (%)			既存店 (%)	全店 (%)			既存店 (%)	
令和3年	199,071	6,045	0.9	0.6	1,093	39	▲ 3.7	▲ 0.2
令和4年	206,603	6,103	3.8	3.2	1,090	40	▲ 0.3	▲ 0.3
令和5年	216,073	6,151	4.6	4.2	1,106	40	1.5	0.3
令和3年1月	16,282	6,005	▲ 5.8	▲ 7.2	102	40	▲ 10.1	▲ 5.9
2月	14,967	5,999	▲ 3.3	▲ 4.8	87	40	▲ 5.1	▲ 0.6
3月	16,700	5,993	2.8	2.9	85	39	▲ 8.2	▲ 2.3
4月	15,525	6,002	15.7	15.5	84	39	2.3	6.6
5月	15,410	6,006	6.0	5.7	88	39	4.1	7.9
6月	16,421	6,003	▲ 2.2	▲ 2.3	92	39	▲ 5.3	▲ 1.2
7月	17,137	6,011	1.3	1.3	92	39	▲ 4.7	▲ 0.5
8月	16,078	6,016	▲ 4.8	▲ 4.7	92	39	▲ 8.3	▲ 4.6
9月	15,564	6,014	▲ 0.7	▲ 1.3	87	39	▲ 3.5	▲ 0.4
10月	16,518	6,014	1.3	0.9	87	39	▲ 2.0	▲ 0.4
11月	17,078	6,032	1.8	1.5	90	39	2.5	4.0
12月	21,392	6,045	1.7	1.4	107	39	▲ 2.9	▲ 1.5
令和4年1月	16,767	6,049	3.0	2.6	101	39	▲ 1.8	▲ 0.4
2月	15,036	6,046	0.5	0.1	84	39	▲ 2.7	▲ 1.2
3月	17,053	6,051	2.1	1.5	85	39	▲ 0.2	▲ 0.2
4月	16,243	6,058	4.6	4.0	86	39	2.9	2.9
5月	16,809	6,067	9.1	8.5	87	39	▲ 1.3	▲ 1.3
6月	16,735	6,069	1.9	1.3	88	39	▲ 4.5	▲ 4.5
7月	17,704	6,077	3.3	2.8	91	39	▲ 0.8	▲ 0.8
8月	16,776	6,081	4.3	3.8	94	39	1.7	1.7
9月	16,299	6,085	4.8	4.1	85	39	▲ 1.6	▲ 1.6
10月	17,326	6,093	4.9	4.1	89	39	2.6	2.6
11月	17,590	6,098	3.0	2.4	92	40	2.0	0.2
12月	22,266	6,103	4.1	3.6	108	40	0.7	▲ 0.6
令和5年1月	17,681	6,103	5.5	4.9	104	40	3.8	2.0
2月	15,820	6,110	5.2	4.7	87	40	3.0	1.6
3月	17,669	6,111	3.6	3.2	86	40	0.8	▲ 0.5
4月	17,095	6,120	5.2	4.8	88	40	2.2	0.8
5月	17,437	6,123	3.7	3.4	88	40	2.0	0.5
6月	17,461	6,126	4.3	4.1	88	40	1.0	▲ 0.5
7月	18,741	6,132	5.9	5.5	93	40	2.7	1.3
8月	17,858	6,133	6.5	6.0	96	40	2.6	1.1
9月	17,084	6,133	4.8	4.5	87	40	2.6	1.0
10月	18,018	6,141	3.9	3.6	88	40	▲ 1.0	▲ 2.4
11月	18,363	6,142	4.4	4.2	92	40	0.2	0.2
12月	22,846	6,151	2.6	2.5	106	40	▲ 1.5	▲ 1.5
令和6年1月	18,264	6,148	3.3	3.3	104	40	▲ 0.2	▲ 0.2
2月	17,021	6,147	7.6	7.2	87	40	0.0	0.0
3月	18,886	6,147	6.9	6.5	87	40	1.5	1.5
4月	17,612	6,149	3.0	2.7	87	40	▲ 1.3	▲ 1.3
5月	18,212	6,151	4.4	4.1	87	40	▲ 1.5	▲ 1.5
6月	18,675	6,154	6.9	6.6	89	40	1.1	1.1
7月	18,990	6,159	1.3	1.1	93	40	▲ 0.4	▲ 0.4
8月	18,664	6,158	4.5	4.3	98	40	2.3	2.3
9月	17,394	6,146	1.8	1.6	86	40	▲ 2.0	▲ 2.0

資料出所

経済産業省

※平成27年7月分より、「大型小売店」から「百貨店・スーパー」に名称変更されています。



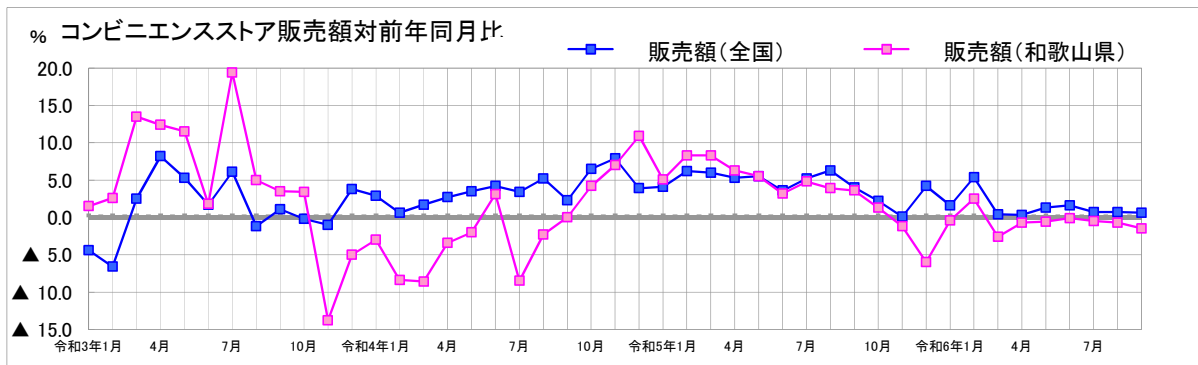
(2)コンビニエンスストア販売額

●全国は34ヶ月連続で対前年同月比増であり、県は7ヶ月連続で対前年同月比減であった。

年月	コンビニエンスストア販売額							
	全国				和歌山県			
	販売額(全国) (億円)	前年比 (%)	店舗数 [年末、月末]	前年比 (%)	販売額(和歌山県) (億円)	前年比 (%)	店舗数 [年末、月末]	前年比 (%)
令和3年	117,601	1.0	56,352	▲ 0.3	711	4.2	375	▲ 0.5
令和4年	121,996	3.7	56,232	▲ 0.2	704	▲ 1.0	371	▲ 1.1
令和5年	127,320	4.4	56,112	▲ 0.2	728	3.4	371	0.0
令和3年1月	9,290	▲ 4.4	56,535	0.1	57	1.5	377	2.4
2月	8,696	▲ 6.6	56,527	0.3	54	2.6	376	2.2
3月	9,789	2.5	56,178	0.4	62	13.5	377	2.2
4月	9,618	8.2	56,252	0.5	58	12.4	376	1.9
5月	9,734	5.3	56,274	0.6	59	11.5	376	1.6
6月	9,731	1.7	56,275	0.5	56	1.8	375	1.1
7月	10,484	6.1	56,325	0.6	68	19.4	375	0.5
8月	10,191	▲ 1.2	56,334	0.5	65	5.0	376	0.5
9月	9,973	1.1	56,342	0.5	58	3.5	376	0.5
10月	9,927	▲ 0.2	56,367	0.5	58	3.4	376	0.0
11月	9,572	▲ 1.0	56,354	0.4	55	▲ 13.8	376	0.0
12月	10,596	3.8	56,352	0.4	60	▲ 5.0	375	▲ 0.5
令和4年1月	9,537	2.9	56,361	0.4	56	▲ 3.0	375	▲ 0.5
2月	8,721	0.6	56,353	0.4	49	▲ 8.4	373	▲ 0.8
3月	9,960	1.7	56,320	0.3	57	▲ 8.6	372	▲ 1.3
4月	9,873	2.7	56,342	0.2	56	▲ 3.4	373	▲ 0.8
5月	10,078	3.5	56,316	0.1	58	▲ 2.0	372	▲ 1.1
6月	10,141	4.2	56,299	0.0	58	3.1	372	▲ 0.8
7月	10,844	3.4	56,321	▲ 0.0	62	▲ 8.5	373	▲ 0.5
8月	10,720	5.2	56,325	▲ 0.0	63	▲ 2.3	373	▲ 0.8
9月	10,206	2.3	56,268	▲ 0.1	58	0.0	372	▲ 1.1
10月	10,577	6.5	56,252	▲ 0.2	61	4.2	372	▲ 1.1
11月	10,324	7.9	56,231	▲ 0.2	59	7.0	371	▲ 1.3
12月	11,014	3.9	56,232	▲ 0.2	67	10.9	371	▲ 1.1
令和5年1月	9,924	4.1	56,212	▲ 0.3	58	5.1	371	▲ 1.1
2月	9,265	6.2	56,261	▲ 0.2	54	8.3	370	▲ 0.8
3月	10,562	6.0	56,149	▲ 0.3	61	8.3	371	▲ 0.3
4月	10,395	5.3	56,150	▲ 0.3	59	6.3	371	▲ 0.5
5月	10,633	5.5	56,148	▲ 0.3	62	5.5	371	▲ 0.3
6月	10,506	3.6	56,118	▲ 0.3	60	3.2	371	▲ 0.3
7月	11,403	5.2	56,142	▲ 0.3	65	4.8	373	0.0
8月	11,391	6.3	56,168	▲ 0.3	66	3.9	372	▲ 0.3
9月	10,617	4.0	56,156	▲ 0.2	60	3.6	372	0.0
10月	10,815	2.2	56,171	▲ 0.1	62	1.3	372	0.0
11月	10,334	0.1	56,140	▲ 0.2	59	▲ 1.2	372	0.3
12月	11,475	4.2	56,112	▲ 0.2	63	▲ 6.0	371	0.0
令和6年1月	10,086	1.6	56,090	▲ 0.2	58	▲ 0.4	372	0.3
2月	9,768	5.4	56,029	▲ 0.4	55	2.5	371	0.3
3月	10,602	0.4	55,942	▲ 0.4	60	▲ 2.6	369	▲ 0.5
4月	10,423	0.3	55,968	▲ 0.3	59	▲ 0.7	369	▲ 0.5
5月	10,773	1.3	55,959	▲ 0.3	61	▲ 0.6	367	▲ 1.1
6月	10,670	1.6	55,946	▲ 0.3	60	▲ 0.1	366	▲ 1.3
7月	11,482	0.7	55,969	▲ 0.3	65	▲ 0.5	367	▲ 1.6
8月	11,466	0.7	55,995	▲ 0.3	65	▲ 0.7	367	▲ 1.3
9月	10,682	0.6	55,974	▲ 0.3	59	▲ 1.5	367	▲ 1.3

資料出所

経済産業省

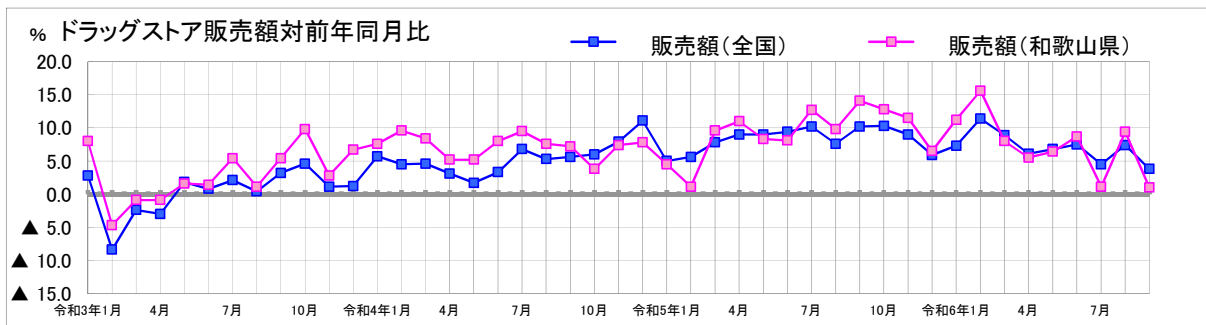


(3)ドラッグストア販売額

●全国は41ヶ月連続で対前年同月比増であり、県は41ヶ月連続で対前年同月比増であった。

年月	ドラッグストア販売額							
	全国				和歌山県			
	販売額(全国) (億円)		店舗数 [年末、月末]		販売額(和歌山県) (億円)		店舗数 [年末、月末]	
	前年比 (%)		前年比 (%)		前年比 (%)		前年比 (%)	
令和3年	73,066	0.3	17,622	3.7	336	2.9	102	10.9
令和4年	77,087	5.5	18,429	4.6	360	7.3	104	2.0
令和5年	83,450	8.3	19,021	3.2	394	9.3	108	3.8
令和3年1月	5,841	2.8	16,862	2.5	26	8.0	92	8.2
2月	5,553	▲ 8.4	16,891	2.6	25	▲ 4.7	93	8.1
3月	5,951	▲ 2.4	16,967	3.1	27	▲ 0.9	95	9.2
4月	6,002	▲ 3.0	17,085	3.6	28	▲ 0.9	96	9.1
5月	6,178	1.8	17,172	3.8	29	1.6	97	11.5
6月	6,170	0.8	17,234	3.7	28	1.4	98	10.1
7月	6,334	2.1	17,296	3.6	29	5.4	99	11.2
8月	6,436	0.4	17,331	3.6	29	1.1	100	12.4
9月	6,032	3.2	17,375	3.5	28	5.4	100	11.1
10月	6,081	4.6	17,472	3.6	29	9.8	100	11.1
11月	5,909	1.1	17,555	3.6	27	2.8	100	8.7
12月	6,581	1.2	17,622	3.7	32	6.7	102	10.9
令和4年1月	6,175	5.7	17,667	4.8	28	7.6	102	10.9
2月	5,802	4.5	17,706	4.8	28	9.6	103	10.8
3月	6,225	4.6	17,816	5.0	29	8.4	103	8.4
4月	6,189	3.1	17,891	4.7	29	5.2	103	7.3
5月	6,284	1.7	17,984	4.7	30	5.2	104	7.2
6月	6,373	3.3	18,032	4.6	31	8.0	104	6.1
7月	6,764	6.8	18,135	4.9	32	9.5	104	5.1
8月	6,774	5.3	18,162	4.8	32	7.6	103	3.0
9月	6,369	5.6	18,224	4.9	30	7.2	103	3.0
10月	6,446	6.0	18,295	4.7	30	3.8	104	4.0
11月	6,373	7.9	18,366	4.6	29	7.4	104	4.0
12月	7,314	11.1	18,429	4.6	34	7.8	104	2.0
令和5年1月	6,482	5.0	18,462	4.5	29	4.5	105	2.9
2月	6,126	5.6	18,478	4.4	28	1.1	105	1.9
3月	6,713	7.8	18,562	4.2	32	9.6	107	3.9
4月	6,744	9.0	18,640	4.2	32	11.0	107	3.9
5月	6,849	9.0	18,687	3.9	33	8.3	107	2.9
6月	6,973	9.4	18,700	3.7	33	8.1	104	0.0
7月	7,456	10.2	18,744	3.4	36	12.7	105	1.0
8月	7,290	7.6	18,768	3.3	35	9.8	106	2.9
9月	7,016	10.2	18,827	3.3	34	14.1	107	3.9
10月	7,111	10.3	18,874	3.2	33	12.8	107	2.9
11月	6,948	9.0	18,943	3.1	32	11.5	107	2.9
12月	7,742	5.9	19,021	3.2	36	6.5	108	3.8
令和6年1月	6,959	7.3	19,067	3.3	33	11.2	108	2.9
2月	6,815	11.4	19,108	3.4	32	15.6	109	3.8
3月	7,313	8.9	19,198	3.4	34	8.0	109	1.9
4月	7,150	6.1	19,268	3.3	34	5.5	110	2.8
5月	7,315	6.8	19,318	3.3	35	6.4	110	2.8
6月	7,493	7.5	19,372	3.6	36	8.7	109	4.8
7月	7,793	4.5	19,412	3.6	36	1.1	109	3.8
8月	7,833	7.4	19,440	3.6	38	9.4	110	3.8
9月	7,285	3.8	19,526	3.7	34	1.0	110	2.8

経済産業省



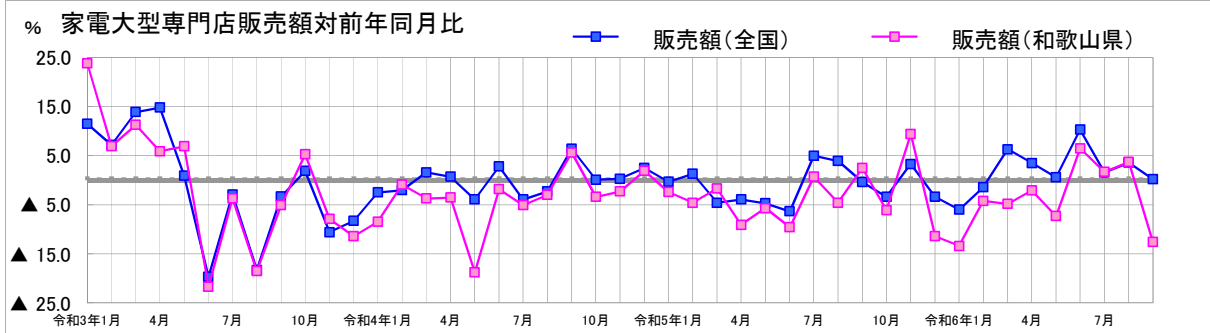
(4)家電大型専門店販売額

●全国は7ヶ月連続で対前年同月比増であり、県は4ヶ月ぶりに対前年同月比減であった。

年月	家電大型専門店販売額							
	全国				和歌山県			
	販売額(全国) (億円)		店舗数 [年末、月末]		販売額(和歌山県) (億円)		店舗数 [年末、月末]	
	前年比 (%)		前年比 (%)		前年比 (%)		前年比 (%)	
令和3年	46,867	▲ 2.2	2,633	2.6	303	▲ 2.2	26	4.0
令和4年	46,844	▲ 0.0	2,670	1.4	291	▲ 3.8	26	0.0
令和5年	46,284	▲ 1.2	2,673	0.1	281	▲ 3.5	27	3.8
令和3年1月	4,309	11.5	2,564	0.7	28	23.8	25	▲ 3.8
2月	3,494	7.2	2,565	0.7	22	6.9	25	▲ 3.8
3月	4,423	13.9	2,566	1.0	28	11.3	25	▲ 3.8
4月	3,529	14.8	2,577	1.3	22	5.9	25	▲ 3.8
5月	3,830	0.9	2,583	1.4	27	6.9	25	▲ 3.8
6月	3,795	▲ 19.7	2,583	1.0	25	▲ 21.7	26	0.0
7月	4,422	▲ 2.9	2,614	1.9	30	▲ 3.7	26	0.0
8月	3,697	▲ 18.3	2,607	1.7	24	▲ 18.5	26	0.0
9月	3,551	▲ 3.3	2,611	2.0	22	▲ 5.1	26	4.0
10月	3,511	1.9	2,615	2.4	21	5.3	26	4.0
11月	3,579	▲ 10.6	2,625	2.5	22	▲ 7.9	26	4.0
12月	4,728	▲ 8.3	2,633	2.6	31	▲ 11.4	26	4.0
令和4年1月	4,199	▲ 2.5	2,636	2.8	26	▲ 8.5	26	4.0
2月	3,423	▲ 2.0	2,639	2.9	21	▲ 0.9	26	4.0
3月	4,493	1.6	2,642	2.8	27	▲ 3.7	26	4.0
4月	3,555	0.7	2,653	2.7	21	▲ 3.5	26	4.0
5月	3,681	▲ 3.9	2,659	2.7	22	▲ 18.8	26	4.0
6月	3,902	2.8	2,663	2.8	24	▲ 1.8	26	0.0
7月	4,250	▲ 3.9	2,665	2.0	29	▲ 5.1	26	0.0
8月	3,614	▲ 2.3	2,664	2.2	24	▲ 3.0	26	0.0
9月	3,777	6.4	2,664	2.0	23	5.6	26	0.0
10月	3,516	0.1	2,667	2.0	21	▲ 3.4	26	0.0
11月	3,589	0.3	2,672	1.8	21	▲ 2.3	26	0.0
12月	4,845	2.5	2,670	1.4	32	1.9	26	0.0
令和5年1月	4,184	▲ 0.3	2,667	1.2	25	▲ 2.4	26	0.0
2月	3,467	1.3	2,670	1.2	20	▲ 4.6	26	0.0
3月	4,285	▲ 4.6	2,667	0.9	26	▲ 1.7	27	3.8
4月	3,416	▲ 3.9	2,671	0.7	19	▲ 9.1	27	3.8
5月	3,506	▲ 4.7	2,669	0.4	21	▲ 5.7	27	3.8
6月	3,656	▲ 6.3	2,672	0.3	22	▲ 9.6	27	3.8
7月	4,463	5.0	2,673	0.3	29	0.7	27	3.8
8月	3,757	3.9	2,671	0.3	23	▲ 4.6	27	3.8
9月	3,764	▲ 0.4	2,664	0.0	24	2.5	27	3.8
10月	3,397	▲ 3.4	2,668	0.0	19	▲ 6.1	27	3.8
11月	3,708	3.3	2,675	0.1	23	9.4	27	3.8
12月	4,682	▲ 3.4	2,673	0.1	28	▲ 11.4	27	3.8
令和6年1月	3,941	▲ 6.0	2,664	▲ 0.1	22	▲ 13.4	27	3.8
2月	3,423	▲ 1.4	2,662	▲ 0.3	20	▲ 4.2	27	3.8
3月	4,563	6.3	2,664	▲ 0.1	25	▲ 4.8	27	0.0
4月	3,540	3.5	2,667	▲ 0.1	19	▲ 2.1	27	0.0
5月	3,532	0.6	2,668	0.0	19	▲ 7.3	27	0.0
6月	4,037	10.3	2,668	▲ 0.1	24	6.5	27	0.0
7月	4,540	1.6	2,670	▲ 0.1	29	1.7	27	0.0
8月	3,891	3.6	2,665	▲ 0.2	23	3.7	27	0.0
9月	3,771	0.2	2,665	0.0	21	▲ 12.6	27	0.0

資料出所

経済産業省



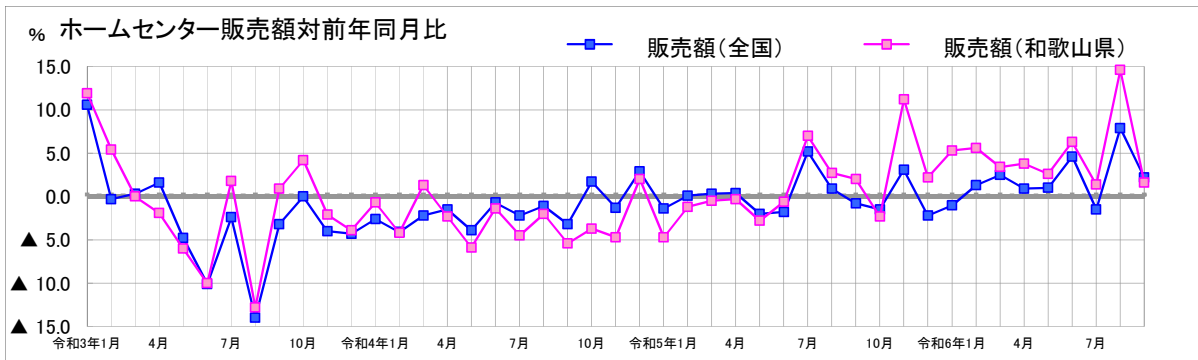
(5)ホームセンター販売額

●全国は2ヶ月連続で対前年同月比増であり、県は11ヶ月連続で対前年同月比増であった。

年月	ホームセンター販売額							
	全国				和歌山県			
	販売額(全国) (億円)	前年比 (%)	店舗数 [年末、月末]	前年比 (%)	販売額(和歌山県) (億円)	前年比 (%)	店舗数 [年末、月末]	前年比 (%)
令和3年	33,905	▲ 3.0	4,377	▲ 1.0	301	▲ 1.7	56	0.0
令和4年	33,420	▲ 1.4	4,437	1.4	293	▲ 2.7	56	0.0
令和5年	33,412	▲ 0.0	4,476	0.9	296	0.9	58	3.6
令和3年1月	2,573	10.6	4,392	0.9	22	11.9	56	▲ 3.4
2月	2,341	▲ 0.3	4,345	▲ 0.1	21	5.4	57	0.0
3月	2,730	0.3	4,356	0.0	23	0.0	57	0.0
4月	3,033	1.6	4,363	0.0	27	▲ 1.9	57	0.0
5月	3,226	▲ 4.8	4,362	▲ 0.1	29	▲ 6.0	57	0.0
6月	2,830	▲ 10.1	4,360	▲ 0.3	25	▲ 10.0	57	0.0
7月	2,940	▲ 2.4	4,368	▲ 0.2	27	1.8	57	0.0
8月	2,772	▲ 14.0	4,367	▲ 0.5	24	▲ 12.8	57	0.0
9月	2,654	▲ 3.2	4,367	▲ 0.8	24	0.9	57	0.0
10月	2,797	▲ 0.0	4,368	▲ 0.8	26	4.2	57	0.0
11月	2,708	▲ 4.0	4,373	▲ 1.0	24	▲ 2.1	56	▲ 1.8
12月	3,302	▲ 4.3	4,377	▲ 1.0	28	▲ 3.9	56	0.0
令和4年1月	2,505	▲ 2.6	4,379	▲ 0.3	22	▲ 0.7	56	0.0
2月	2,246	▲ 4.1	4,380	0.8	20	▲ 4.2	56	▲ 1.8
3月	2,671	▲ 2.2	4,393	0.8	24	1.3	56	▲ 1.8
4月	2,986	▲ 1.5	4,405	1.0	27	▲ 2.3	56	▲ 1.8
5月	3,101	▲ 3.9	4,404	1.0	28	▲ 5.9	56	▲ 1.8
6月	2,810	▲ 0.7	4,405	1.0	25	▲ 1.4	56	▲ 1.8
7月	2,874	▲ 2.2	4,406	0.9	25	▲ 4.5	56	▲ 1.8
8月	2,742	▲ 1.1	4,408	0.9	24	▲ 2.0	56	▲ 1.8
9月	2,569	▲ 3.2	4,417	1.1	22	▲ 5.4	56	▲ 1.8
10月	2,846	1.7	4,422	1.2	25	▲ 3.7	56	▲ 1.8
11月	2,673	▲ 1.3	4,430	1.3	23	▲ 4.7	56	0.0
12月	3,396	2.9	4,437	1.4	29	2.0	56	0.0
令和5年1月	2,469	▲ 1.4	4,442	1.4	21	▲ 4.7	56	0.0
2月	2,248	0.1	4,442	1.4	20	▲ 1.2	56	0.0
3月	2,680	0.3	4,440	1.1	24	▲ 0.5	56	0.0
4月	2,997	0.4	4,451	1.0	27	▲ 0.3	56	0.0
5月	3,040	▲ 2.0	4,449	1.0	27	▲ 2.8	56	0.0
6月	2,760	▲ 1.8	4,452	1.1	25	▲ 0.6	56	0.0
7月	3,023	5.2	4,454	1.1	27	7.0	57	1.8
8月	2,766	0.9	4,454	1.0	24	2.7	57	1.8
9月	2,548	▲ 0.8	4,459	1.0	23	2.0	57	1.8
10月	2,802	▲ 1.5	4,460	0.9	25	▲ 2.3	57	1.8
11月	2,756	3.1	4,467	0.8	25	11.2	58	3.6
12月	3,322	▲ 2.2	4,476	0.9	29	2.2	58	3.6
令和6年1月	2,444	▲ 1.0	4,472	0.7	22	5.3	58	3.6
2月	2,278	1.3	4,473	0.7	21	5.6	58	3.6
3月	2,747	2.5	4,486	1.0	24	3.4	58	3.6
4月	3,022	0.9	4,496	1.0	28	3.8	58	3.6
5月	3,070	1.0	4,496	1.1	28	2.6	58	3.6
6月	2,888	4.6	4,499	1.1	26	6.3	58	3.6
7月	2,977	▲ 1.5	4,506	1.2	28	1.4	58	1.8
8月	2,984	7.9	4,510	1.3	28	14.6	58	1.8
9月	2,605	2.2	4,512	1.2	23	1.6	58	1.8

資料出所

経済産業省



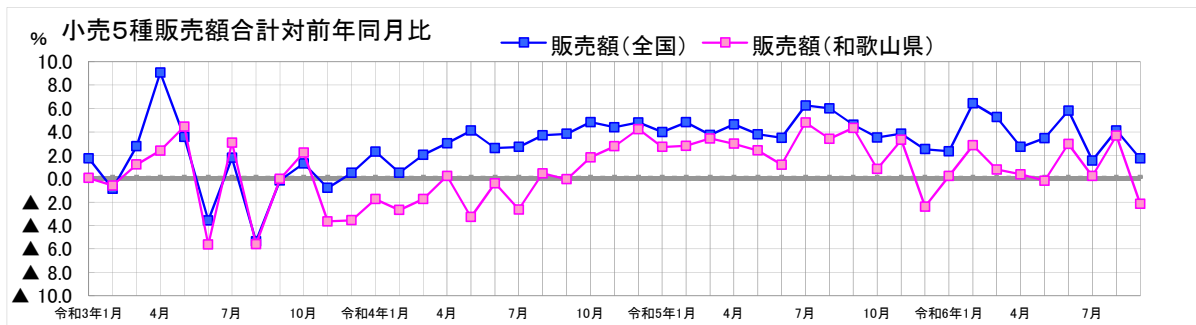
(6)小売5種(1)~(5)販売額合計

●全国は34ヶ月連続で対前年同月比増であり、県は4ヶ月ぶりに対前年同月比減であった。

年月	小売5種販売額合計			
	全国		和歌山県	
	販売額(全国) (億円)	前年比 (%)	販売額(和歌山県) (億円)	前年比 (%)
令和3年	470,510	0.7	2,745	▲ 0.6
令和4年	485,950	3.3	2,739	▲ 0.2
令和5年	506,539	4.2	2,805	2.4
令和3年1月	38,295	1.7	236	0.1
2月	35,051	▲ 0.9	208	▲ 0.6
3月	39,593	2.8	225	1.2
4月	37,706	9.1	218	2.4
5月	38,378	3.6	233	4.5
6月	38,945	▲ 3.6	226	▲ 5.6
7月	41,316	1.8	246	3.1
8月	39,174	▲ 5.3	235	▲ 5.6
9月	37,773	▲ 0.1	219	▲ 0.0
10月	38,834	1.3	222	2.2
11月	38,847	▲ 0.8	219	▲ 3.7
12月	46,599	0.5	258	▲ 3.6
令和4年1月	39,183	2.3	232	▲ 1.8
2月	35,229	0.5	203	▲ 2.7
3月	40,401	2.0	221	▲ 1.7
4月	38,846	3.0	219	0.2
5月	39,953	4.1	225	▲ 3.3
6月	39,962	2.6	225	▲ 0.4
7月	42,435	2.7	239	▲ 2.6
8月	40,625	3.7	236	0.5
9月	39,221	3.8	218	▲ 0.1
10月	40,710	4.8	226	1.8
11月	40,549	4.4	225	2.8
12月	48,836	4.8	269	4.2
令和5年1月	40,740	4.0	238	2.7
2月	36,926	4.8	209	2.8
3月	41,909	3.7	229	3.4
4月	40,647	4.6	225	3.0
5月	41,465	3.8	230	2.4
6月	41,356	3.5	228	1.2
7月	45,086	6.2	251	4.8
8月	43,062	6.0	244	3.4
9月	41,029	4.6	228	4.3
10月	42,143	3.5	228	0.8
11月	42,109	3.8	232	3.3
12月	50,067	2.5	263	▲ 2.4
令和6年1月	41,695	2.3	239	0.2
2月	39,304	6.4	215	2.8
3月	44,111	5.3	231	0.8
4月	41,747	2.7	226	0.4
5月	42,901	3.5	230	▲ 0.2
6月	43,763	5.8	235	3.0
7月	45,782	1.5	251	0.2
8月	44,838	4.1	253	3.7
9月	41,737	1.7	223	▲ 2.1

資料出所

経済産業省



⑥ 自動車・軽自動車
(1) 自動車新車登録台数

●全国は、2ヶ月連続で対前年同月比増であった。
●県は、4ヶ月連続で対前年同月比増であった。

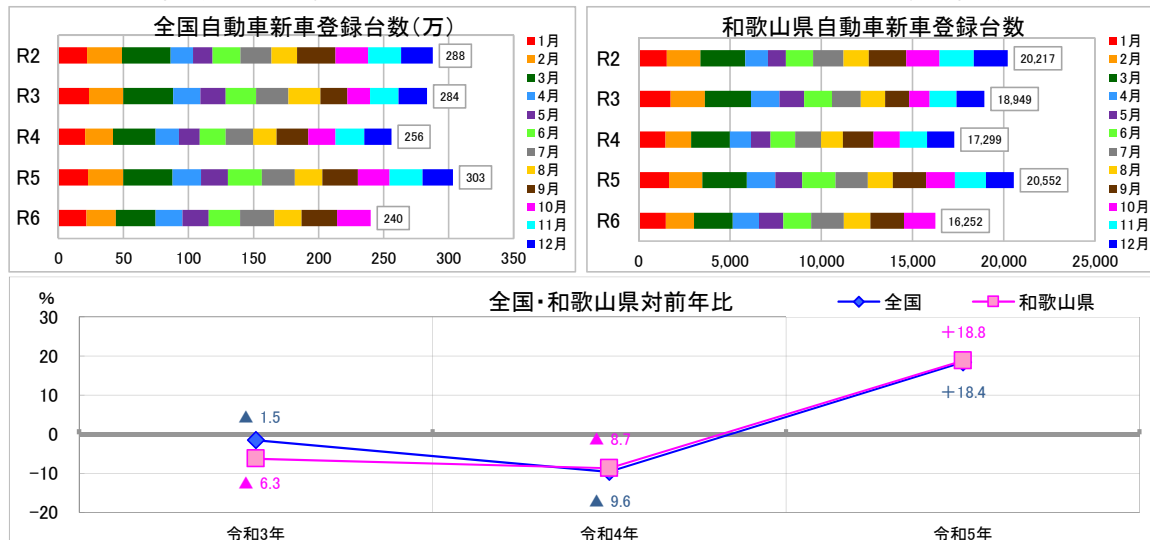
年月	全国		和歌山県	
		前年比 (%)		前年比 (%)
令和3年	2,836,399	▲ 1.5	18,949	▲ 6.3
令和4年	2,563,184	▲ 9.6	17,299	▲ 8.7
令和5年	3,034,167	18.4	20,552	18.8
令和3年1月	236,592	6.8	1,752	12.7
2月	262,372	▲ 2.2	1,891	3.3
3月	384,114	2.4	2,520	2.4
4月	210,353	22.2	1,557	25.3
5月	193,750	30.9	1,345	37.8
6月	234,697	9.2	1,524	1.3
7月	247,148	3.3	1,584	▲ 4.1
8月	247,149	24.9	1,333	▲ 4.2
9月	205,423	▲ 30.0	1,317	▲ 36.0
10月	176,743	▲ 30.2	1,127	▲ 38.2
11月	219,276	▲ 13.4	1,471	▲ 21.4
12月	218,782	▲ 10.2	1,528	▲ 17.5
令和4年1月	207,123	▲ 12.5	1,485	▲ 15.2
2月	213,699	▲ 18.6	1,403	▲ 25.8
3月	327,293	▲ 14.8	2,106	▲ 16.4
4月	178,761	▲ 15.0	1,171	▲ 24.8
5月	161,354	▲ 16.7	1,071	▲ 20.4
6月	197,530	▲ 15.8	1,344	▲ 11.8
7月	214,134	▲ 13.4	1,428	▲ 9.8
8月	179,075	▲ 27.5	1,184	▲ 11.2
9月	242,042	17.8	1,677	27.3
10月	211,542	19.7	1,437	27.5
11月	221,541	1.0	1,493	1.5
12月	209,090	▲ 4.4	1,500	▲ 1.8
令和5年1月	229,497	10.8	1,673	12.7
2月	269,837	26.3	1,830	30.4
3月	378,557	15.7	2,423	15.1
4月	219,987	23.1	1,571	34.2
5月	206,663	28.1	1,464	36.7
6月	259,794	31.5	1,823	35.6
7月	253,241	18.3	1,770	23.9
8月	213,865	19.4	1,368	15.5
9月	272,208	12.5	1,830	9.1
10月	243,144	14.9	1,584	10.2
11月	255,054	15.1	1,700	13.9
12月	232,320	11.1	1,516	1.1
令和6年1月	216,926	▲ 5.5	1,501	▲ 10.3
2月	226,769	▲ 16.0	1,531	▲ 16.3
3月	303,216	▲ 19.9	2,128	▲ 12.2
4月	207,536	▲ 5.7	1,442	▲ 8.2
5月	201,643	▲ 2.4	1,331	▲ 9.1
6月	241,561	▲ 7.0	1,520	▲ 16.6
7月	263,194	3.9	1,787	1.0
8月	208,683	▲ 2.4	1,457	6.5
9月	274,378	0.8	1,838	0.4
10月	259,132	6.6	1,717	8.4

資料出所

(一社)日本自動車販売協会連合会

和歌山県自動車販売協会

※自動車新車登録台数とは、各運輸支局に届出のあった、軽自動車を除く乗用車・貨物車・バスの新規登録台数のこと。



(2) 軽自動車新車販売台数

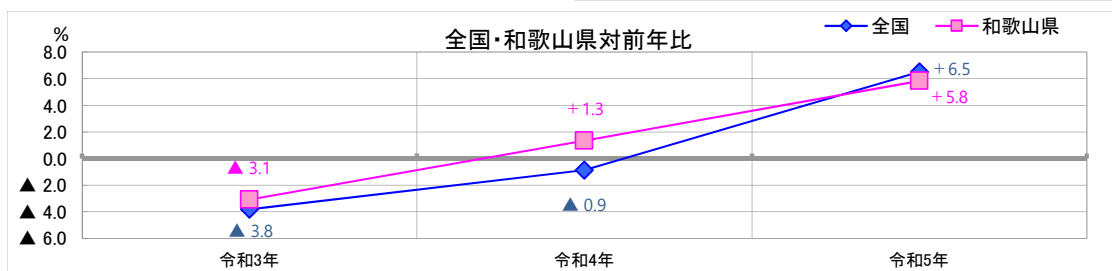
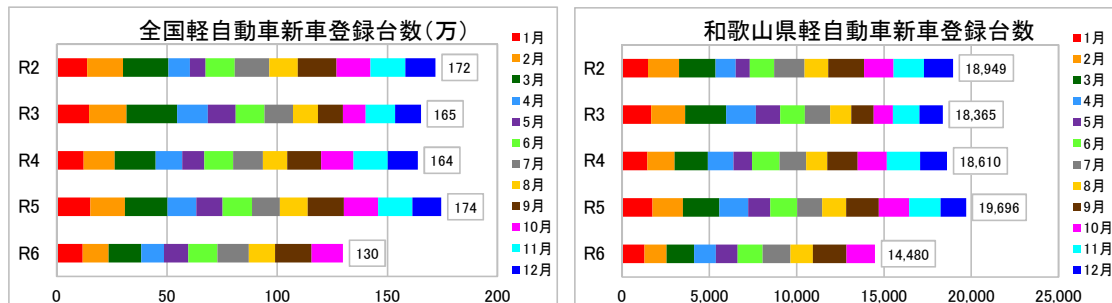
●全国は、3ヶ月連続で対前年同月比減であった。

●県は、2ヶ月ぶりに対前年同月比減であった。

年月	軽自動車新車販売台数			
	全国	前年比 (%)	和歌山県	前年比 (%)
令和3年	1,652,522	▲ 3.8	18,365	▲ 3.1
令和4年	1,638,136	▲ 0.9	18,610	1.3
令和5年	1,744,919	6.5	19,696	5.8
令和3年1月	147,850	6.6	1,667	12.6
2月	169,926	5.0	1,938	9.1
3月	228,889	10.9	2,350	12.3
4月	139,541	42.0	1,709	49.1
5月	125,568	78.6	1,391	72.2
6月	130,934	▲ 1.2	1,399	0.4
7月	130,300	▲ 17.0	1,459	▲ 16.3
8月	113,129	▲ 12.0	1,212	▲ 10.7
9月	112,948	▲ 35.9	1,271	▲ 38.0
10月	102,598	▲ 33.2	1,105	▲ 34.5
11月	133,179	▲ 16.0	1,533	▲ 12.5
12月	117,660	▲ 13.6	1,331	▲ 19.9
令和4年1月	122,576	▲ 17.1	1,439	▲ 13.7
2月	140,969	▲ 17.0	1,554	▲ 19.8
3月	185,569	▲ 18.9	1,917	▲ 18.4
4月	120,859	▲ 13.4	1,466	▲ 14.2
5月	100,079	▲ 20.3	1,064	▲ 23.5
6月	130,366	▲ 0.4	1,568	12.1
7月	135,201	3.8	1,521	4.2
8月	110,967	▲ 1.9	1,218	0.5
9月	153,121	35.6	1,731	36.2
10月	147,617	43.9	1,670	51.1
11月	155,538	16.8	1,906	24.3
12月	135,274	15.0	1,556	16.9
令和5年1月	152,841	24.7	1,731	20.3
2月	156,889	11.3	1,741	12.0
3月	193,937	4.5	2,103	9.7
4月	129,605	7.2	1,635	11.5
5月	120,068	20.0	1,271	19.5
6月	132,925	2.0	1,550	▲ 1.1
7月	125,811	▲ 6.9	1,419	▲ 6.7
8月	126,476	14.0	1,386	13.8
9月	165,285	7.9	1,856	7.2
10月	154,528	4.7	1,752	4.9
11月	156,035	0.3	1,791	▲ 6.0
12月	130,519	▲ 3.5	1,461	▲ 6.1
令和6年1月	117,950	▲ 22.8	1,272	▲ 26.5
2月	118,051	▲ 24.8	1,273	▲ 26.9
3月	148,228	▲ 23.6	1,579	▲ 24.9
4月	102,809	▲ 20.7	1,248	▲ 23.7
5月	110,763	▲ 7.7	1,243	▲ 2.2
6月	132,038	▲ 0.7	1,436	▲ 7.4
7月	141,981	12.9	1,579	11.3
8月	119,788	▲ 5.3	1,283	▲ 7.4
9月	164,355	▲ 0.6	1,938	4.4
10月	143,178	▲ 7.3	1,629	▲ 7.0

資料出所

(一社)全国軽自動車協会連合会



⑦ 家計消費支出・消費者物価指数

(消費者物価指数:2020年=100)

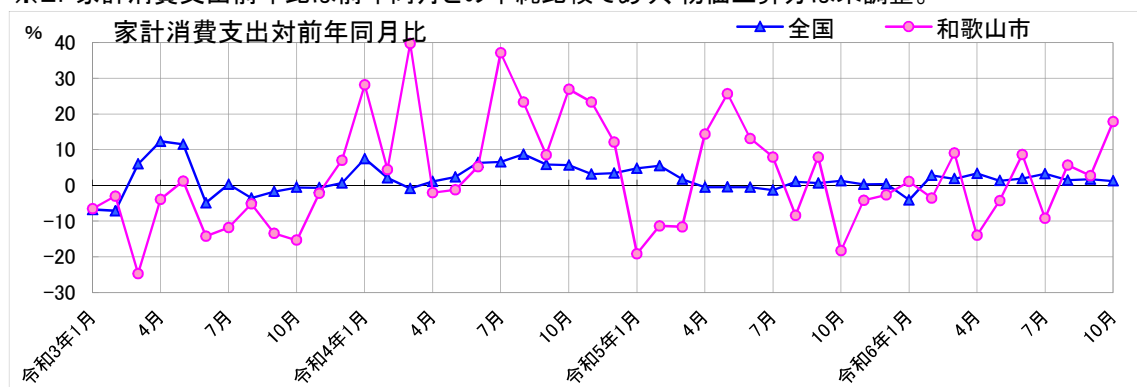
年	全国				和歌山市			
	家計消費支出		消費者物価指数		家計消費支出		消費者物価指数	
	(千円)	前年比 (%)	(総合)	前年比 (%)	(千円)	前年比 (%)	(総合)	前年比 (%)
令和3年	279.024	0.4	99.8	▲ 0.2	225.704	▲ 8.1	99.7	▲ 0.3
令和4年	290.865	4.2	102.3	2.5	263.910	16.9	101.3	1.7
令和5年	293.997	1.1	105.6	3.3	259.438	▲ 1.7	103.9	2.6
年月	(千円)	前年比 (%)		前年比 (%)	(千円)	前年比 (%)		前年比 (%)
令和3年1月	267.760	▲ 6.8	99.8	▲ 0.7	227.160	▲ 6.5	100.0	0.4
2月	252.451	▲ 7.1	99.8	▲ 0.5	233.903	▲ 3.0	99.8	▲ 0.2
3月	309.800	6.0	99.9	▲ 0.4	210.131	▲ 24.7	99.9	0.1
4月	301.043	12.4	99.1	▲ 1.1	244.452	▲ 3.9	98.7	▲ 1.2
5月	281.063	11.5	99.4	▲ 0.8	213.696	1.2	99.0	0.3
6月	260.285	▲ 4.9	99.5	▲ 0.5	204.394	▲ 14.2	99.1	0.1
7月	267.710	0.3	99.7	▲ 0.3	214.576	▲ 11.8	99.6	0.5
8月	266.638	▲ 3.5	99.7	▲ 0.4	223.344	▲ 5.1	99.6	▲ 0.1
9月	265.306	▲ 1.7	100.1	0.2	219.742	▲ 13.4	100.1	0.5
10月	281.996	▲ 0.5	99.9	0.1	230.280	▲ 15.3	99.9	0.5
11月	277.029	▲ 0.6	100.1	0.6	224.666	▲ 2.2	100.1	0.5
12月	317.206	0.7	100.1	0.8	262.100	7.1	100.0	0.5
令和4年1月	287.801	7.5	100.3	0.5	291.116	28.2	99.9	▲ 0.1
2月	257.887	2.2	100.7	0.9	244.379	4.5	99.8	0.0
3月	307.261	▲ 0.8	101.1	1.2	293.613	39.7	100.1	0.2
4月	304.510	1.2	101.5	2.5	239.627	▲ 2.0	100.4	1.7
5月	287.687	2.4	101.8	2.5	211.165	▲ 1.2	100.6	1.6
6月	276.885	6.4	101.8	2.4	215.179	5.3	100.8	1.7
7月	285.313	6.6	102.3	2.6	294.381	37.2	101.2	1.5
8月	289.974	8.8	102.7	3.0	275.462	23.3	101.3	1.7
9月	280.999	5.9	103.1	3.0	238.543	8.6	102.0	1.9
10月	298.006	5.7	103.7	3.7	292.394	27.0	103.0	3.1
11月	285.947	3.2	103.9	3.8	277.208	23.4	103.4	3.3
12月	328.114	3.4	104.1	4.0	293.850	12.1	103.4	3.4
令和5年1月	301.646	4.8	104.7	4.3	235.415	▲ 19.1	103.8	3.9
2月	272.214	5.6	104.0	3.3	216.784	▲ 11.3	103.0	3.2
3月	312.758	1.8	104.4	3.2	259.543	▲ 11.6	103.1	3.0
4月	303.076	▲ 0.5	105.1	3.5	274.204	14.4	103.2	2.8
5月	286.443	▲ 0.4	105.1	3.2	265.452	25.7	103.4	2.7
6月	275.545	▲ 0.5	105.2	3.3	243.441	13.1	103.3	2.5
7月	281.736	▲ 1.3	105.7	3.3	317.726	7.9	103.7	2.5
8月	293.161	1.1	105.9	3.2	252.453	▲ 8.4	104.1	2.8
9月	282.969	0.7	106.2	3.0	257.492	7.9	104.2	2.2
10月	301.974	1.3	107.1	3.3	238.961	▲ 18.3	105.1	2.0
11月	286.922	0.3	106.9	2.8	265.719	▲ 4.1	105.1	1.6
12月	329.518	0.4	106.8	2.6	286.060	▲ 2.7	105.1	1.7
令和6年1月	289.467	▲ 4.0	106.9	2.2	238.001	1.1	105.2	1.4
2月	279.868	2.8	106.9	2.8	209.155	▲ 3.5	105.0	1.9
3月	318.713	1.9	107.2	2.7	283.276	9.1	104.9	1.7
4月	313.300	3.4	107.7	2.5	235.874	▲ 14.0	105.2	2.0
5月	290.328	1.4	108.1	2.8	254.218	▲ 4.2	105.7	2.3
6月	280.888	1.9	108.2	2.8	264.606	8.7	106.0	2.6
7月	290.931	3.3	108.6	2.8	288.530	▲ 9.2	106.5	2.6
8月	297.487	1.5	109.1	3.0	266.796	5.7	106.8	2.7
9月	287.963	1.8	108.9	2.5	264.558	2.7	106.5	2.2
10月	305.819	1.3	109.5	2.3	281.805	17.9	107.2	2.0

資料出所

総務省

※1. 家計消費支出は「2人以上の世帯」

※2. 家計消費支出前年比は前年同月との単純比較であり、物価上昇分は未調整。



⑧ 新設住宅着工戸数

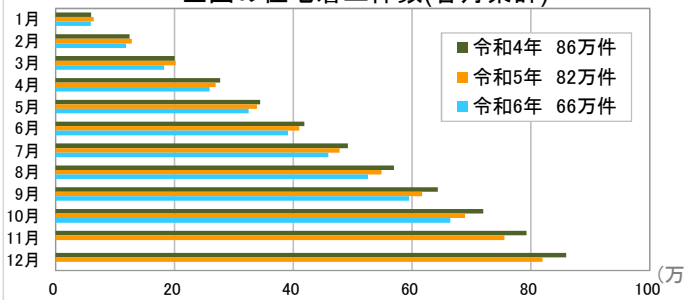
- 全国は、6ヶ月連続で対前年同月比減であった。
- 県は、4ヶ月連続で対前年同月比減であった。

年月	全国								和歌山県							
	着工戸数			分譲住宅					着工戸数			分譲住宅				
	前年比 (%)	持家	貸家	給与住宅	うちマンション除く	うちマンション	前年比 (%)	持家	貸家	給与住宅	うちマンション除く	うちマンション				
令和3年	856,484	5.0	285,575	321,376	5,589	243,944	142,652	101,292	4,591	1.7	2,727	1,278	1	585	585	0
令和4年	859,529	0.4	253,287	345,080	5,675	255,487	147,289	108,198	4,758	3.6	2,580	1,308	30	840	568	272
令和5年	819,633	▲ 4.6	224,362	343,894	5,078	246,299	138,420	107,879	3,958	▲ 16.8	2,039	1,309	14	596	504	92
令和3年1月	58,448	▲ 3.1	19,200	19,794	365	19,089	10,314	8,775	284	▲ 7.6	195	39	1	49	49	0
2月	60,764	▲ 3.7	20,390	22,556	420	17,398	10,619	6,779	336	▲ 7.4	198	111	0	27	27	0
3月	71,787	1.5	22,340	27,245	378	21,824	11,432	10,392	234	▲ 19.0	120	88	0	26	26	0
4月	74,521	7.1	22,877	28,825	336	22,483	11,707	10,776	463	▲ 28.3	299	94	0	70	70	0
5月	70,178	9.9	22,887	25,074	791	21,426	11,982	9,444	328	▲ 49.1	171	116	0	41	41	0
6月	76,312	7.3	26,151	29,802	482	19,877	12,853	7,024	405	5.2	239	111	0	55	55	0
7月	77,182	9.9	26,071	29,230	401	21,480	12,363	9,117	455	29.3	226	178	0	51	51	0
8月	74,303	7.5	25,100	28,733	534	19,936	11,968	7,968	368	11.5	197	134	0	37	37	0
9月	73,178	4.3	25,659	28,254	410	18,855	11,604	7,251	457	▲ 1.7	281	116	0	60	60	0
10月	78,004	10.4	26,840	29,822	506	20,836	12,400	8,436	420	16.7	323	38	0	59	59	0
11月	73,414	3.7	25,329	26,819	453	20,813	12,574	8,239	392	13.6	230	134	0	28	28	0
12月	68,393	4.2	22,731	25,222	513	19,927	12,836	7,091	449	▲ 9.3	248	119	0	82	82	0
令和4年1月	59,690	2.1	18,130	23,083	323	18,154	11,083	7,071	454	59.9	219	171	0	64	64	0
2月	64,614	6.3	19,258	23,583	320	21,453	11,726	9,727	364	8.3	195	60	0	109	40	69
3月	76,120	6.0	20,246	32,305	425	23,144	12,526	10,618	353	50.9	200	105	0	48	48	0
4月	76,295	2.4	21,040	29,526	522	25,207	12,522	12,685	389	▲ 16.0	180	88	1	120	38	82
5月	67,223	▲ 4.2	21,314	25,963	349	19,597	12,028	7,569	375	14.3	199	128	1	47	47	0
6月	74,617	▲ 2.2	23,196	30,294	435	20,692	12,837	7,855	344	▲ 15.1	228	75	2	39	39	0
7月	73,024	▲ 5.4	22,430	29,686	295	20,613	12,560	8,053	358	▲ 21.3	229	57	22	50	50	0
8月	77,731	4.6	22,302	31,303	954	23,172	12,445	10,727	436	18.5	239	88	0	109	53	56
9月	74,004	1.1	22,258	30,623	351	20,772	12,386	8,386	531	16.2	248	151	2	130	65	65
10月	76,590	▲ 1.8	21,834	31,996	919	21,841	12,543	9,298	372	▲ 11.4	220	119	0	33	33	0
11月	72,372	▲ 1.4	21,511	29,873	346	20,642	12,550	8,092	338	▲ 13.8	206	93	2	37	37	0
12月	67,249	▲ 1.7	19,768	26,845	436	20,200	12,083	8,117	444	▲ 1.1	217	173	0	54	54	0
令和5年1月	63,604	6.6	16,627	24,041	238	22,698	10,708	11,990	354	▲ 22.0	142	86	4	122	30	92
2月	64,426	▲ 0.3	18,368	24,692	304	21,062	11,312	9,750	378	3.8	215	114	0	49	49	0
3月	73,693	▲ 3.2	17,484	32,585	571	23,053	11,675	11,378	271	▲ 23.2	130	113	2	26	26	0
4月	67,250	▲ 11.9	18,597	28,685	267	19,701	12,468	7,233	312	▲ 19.8	168	90	0	54	54	0
5月	69,561	3.5	18,853	28,695	624	21,389	11,689	9,700	278	▲ 25.9	135	99	0	44	44	0
6月	71,015	▲ 4.8	20,325	30,112	494	20,084	11,662	8,422	225	▲ 34.6	142	60	0	23	23	0
7月	68,151	▲ 6.7	20,689	30,170	313	16,979	11,182	5,797	390	8.9	219	125	0	46	46	0
8月	70,399	▲ 9.4	20,994	29,364	454	19,587	11,693	7,894	415	▲ 4.8	193	177	1	44	44	0
9月	68,941	▲ 6.8	19,527	29,735	413	19,266	11,118	8,148	346	▲ 34.8	182	120	1	43	43	0
10月	71,769	▲ 6.3	18,078	31,671	438	21,582	11,408	10,174	446	19.9	211	180	0	55	55	0
11月	66,238	▲ 8.5	17,789	28,275	596	19,578	11,907	7,671	325	▲ 3.8	178	85	0	62	62	0
12月	64,586	▲ 4.0	17,031	25,869	366	21,320	11,598	9,722	218	▲ 50.9	124	60	6	28	28	0
令和6年1月	58,849	▲ 7.5	14,805	24,681	324	19,039	10,019	9,020	269	▲ 24.0	177	66	0	26	26	0
2月	59,162	▲ 8.2	16,307	24,934	594	17,327	7,617	9,710	205	▲ 45.8	130	40	5	30	30	0
3月	64,265	▲ 12.8	16,637	28,204	235	19,189	10,212	8,977	305	12.5	162	95	5	43	43	0
4月	76,583	13.9	17,878	34,598	1,152	22,955	10,729	12,226	354	13.5	166	152	0	36	36	0
5月	65,882	▲ 5.3	17,217	27,175	283	21,207	10,231	10,976	488	75.5	158	296	0	34	34	0
6月	66,285	▲ 6.7	19,181	28,233	510	18,361	10,120	8,241	253	12.4	164	50	0	39	24	15
7月	68,014	▲ 0.2	19,858	31,546	446	16,164	10,094	6,070	314	▲ 19.5	151	125	0	38	38	0
8月	66,819	▲ 5.1	19,597	28,939	1,043	17,240	9,739	7,501	404	▲ 2.7	180	197	1	26	26	0
9月	68,548	▲ 0.6	19,350	31,033	244	17,921	10,270	7,651	249	▲ 28.0	139	86	1	23	23	0
10月	69,669	▲ 2.9	19,705	29,541	846	19,577	10,740	8,837	269	▲ 39.7	175	64	2	28	28	0

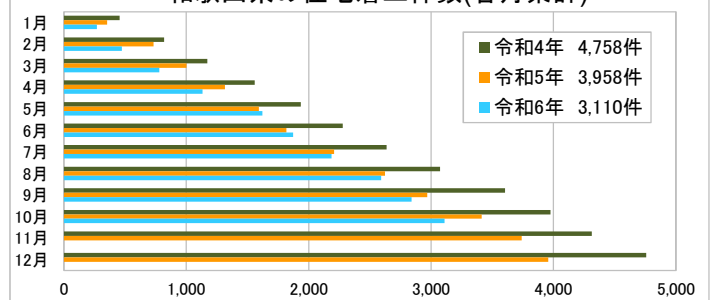
資料出所

国土交通省

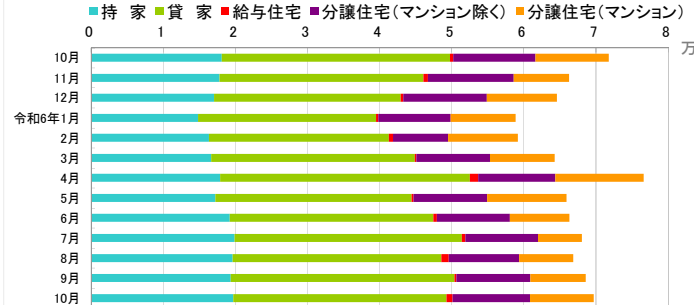
全国の住宅着工件数(各月累計)



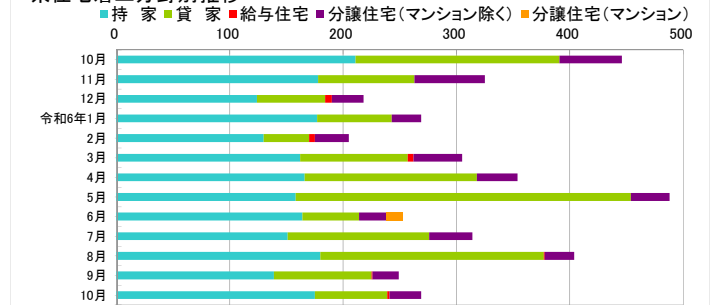
和歌山県の住宅着工件数(各月累計)



全国住宅着工分野別推移



県住宅着工分野別推移



⑨ 有効求人倍率及び完全失業率

※有効求人倍率の暦年数値は原数値

※暦年分は年平均

※季節調整値

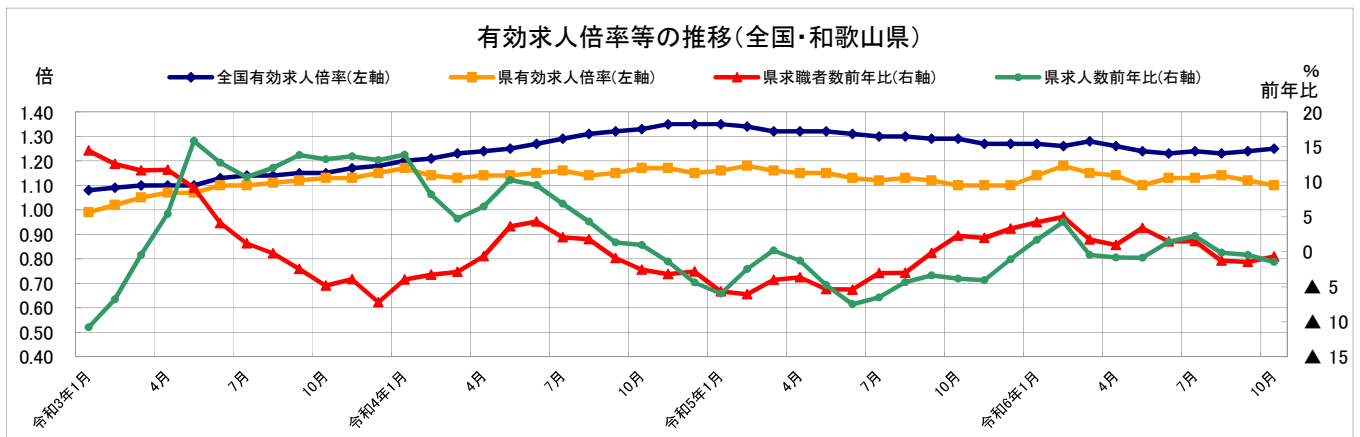
年	有効求人倍率(季節調整済)				求職者数、求人数(原数値)				完全失業率	
	全国		和歌山県		和歌山県				全国	
	(倍)	前月差	(倍)	前月差	有効求職者数	前年比(%)	有効求人数	前年比(%)	(%)	前月差
令和3年	1.13	▲0.06	1.09	0.03	14,876	0.03	16,195	0.07	2.8	0.02
令和4年	1.28	0.15	1.15	0.06	14,777	▲0.01	16,977	0.05	2.6	▲0.22
令和5年	1.31	0.03	1.13	▲0.02	14,409	▲0.02	16,340	▲0.04	2.6	▲0.01
年月	(倍)	前月差	(倍)	前月差		前年比(%)		前年比(%)	(%)	前月差
令和3年1月	1.08	0.02	0.99	0.04	14,599	14.5	15,146	▲10.8	2.9	▲0.1
2月	1.09	0.01	1.02	0.03	14,854	12.5	15,565	▲6.8	2.9	0.0
3月	1.10	0.01	1.05	0.03	15,367	11.6	16,205	▲0.4	2.6	▲0.3
4月	1.10	0.00	1.07	0.02	15,872	11.7	15,617	5.4	2.8	0.2
5月	1.10	0.00	1.07	0.00	15,416	9.2	15,381	15.8	3.0	0.2
6月	1.13	0.03	1.10	0.03	14,975	4.1	15,539	12.7	2.9	▲0.1
7月	1.14	0.01	1.10	0.00	14,673	1.2	15,650	10.7	2.8	▲0.1
8月	1.14	0.00	1.11	0.01	14,771	▲0.2	16,090	12.0	2.8	0.0
9月	1.15	0.01	1.12	0.01	14,943	▲2.4	16,776	13.9	2.8	0.0
10月	1.15	0.00	1.13	0.01	14,987	▲4.8	17,385	13.2	2.7	▲0.1
11月	1.17	0.02	1.13	0.00	14,594	▲3.9	17,711	13.6	2.8	0.1
12月	1.18	0.01	1.15	0.02	13,456	▲7.2	17,275	13.1	2.7	▲0.1
令和4年1月	1.20	0.02	1.17	0.02	14,023	▲3.9	17,246	13.9	2.8	0.1
2月	1.21	0.01	1.14	▲0.03	14,366	▲3.3	16,842	8.2	2.7	▲0.1
3月	1.23	0.02	1.13	▲0.01	14,930	▲2.8	16,974	4.7	2.6	▲0.1
4月	1.24	0.01	1.14	0.01	15,771	▲0.6	16,627	6.5	2.5	▲0.1
5月	1.25	0.01	1.14	0.00	15,975	3.6	16,960	10.3	2.6	0.1
6月	1.27	0.02	1.15	0.01	15,619	4.3	17,023	9.6	2.6	0.0
7月	1.29	0.02	1.16	0.01	14,979	2.1	16,726	6.9	2.6	0.0
8月	1.31	0.02	1.14	▲0.02	15,035	1.8	16,785	4.3	2.5	▲0.1
9月	1.32	0.01	1.15	0.01	14,813	▲0.9	17,001	1.3	2.6	0.1
10月	1.33	0.01	1.17	0.02	14,606	▲2.5	17,553	1.0	2.6	0.0
11月	1.35	0.02	1.17	0.00	14,127	▲3.2	17,464	▲1.4	2.5	▲0.1
12月	1.35	0.00	1.15	▲0.02	13,077	▲2.8	16,517	▲4.4	2.5	0.0
令和5年1月	1.35	0.00	1.16	0.01	13,231	▲5.6	16,218	▲6.0	2.4	▲0.1
2月	1.34	▲0.01	1.18	0.02	13,495	▲6.1	16,428	▲2.5	2.6	0.2
3月	1.32	▲0.02	1.16	▲0.02	14,334	▲4.0	17,008	0.2	2.8	0.2
4月	1.32	0.00	1.15	▲0.01	15,195	▲3.7	16,419	▲1.3	2.6	▲0.2
5月	1.32	0.00	1.15	0.00	15,122	▲5.3	16,156	▲4.7	2.6	0.0
6月	1.31	▲0.01	1.13	▲0.02	14,776	▲5.4	15,751	▲7.5	2.5	▲0.1
7月	1.30	▲0.01	1.12	▲0.01	14,521	▲3.1	15,635	▲6.5	2.7	0.2
8月	1.30	0.00	1.13	0.01	14,582	▲3.0	16,056	▲4.3	2.7	0.0
9月	1.29	▲0.01	1.12	▲0.01	14,788	▲0.2	16,428	▲3.4	2.6	▲0.1
10月	1.29	0.00	1.10	▲0.02	14,944	2.3	16,880	▲3.8	2.5	▲0.1
11月	1.27	▲0.02	1.10	0.00	14,410	2.0	16,755	▲4.1	2.5	0.0
12月	1.27	0.00	1.10	0.00	13,508	3.3	16,343	▲1.1	2.5	0.0
令和6年1月	1.27	0.00	1.14	0.04	13,789	4.2	16,494	1.7	2.4	▲0.1
2月	1.26	▲0.01	1.18	0.04	14,172	5.0	17,128	4.3	2.6	0.2
3月	1.28	0.02	1.15	▲0.03	14,585	1.8	16,931	▲0.5	2.6	0.0
4月	1.26	▲0.02	1.14	▲0.01	15,341	1.0	16,286	▲0.8	2.6	0.0
5月	1.24	▲0.02	1.10	▲0.04	15,634	3.4	16,020	▲0.8	2.6	0.0
6月	1.23	▲0.01	1.13	0.03	14,996	1.5	15,976	1.4	2.5	▲0.1
7月	1.24	0.01	1.13	0.00	14,746	1.5	15,992	2.3	2.7	0.2
8月	1.23	▲0.01	1.14	0.01	14,397	▲1.3	16,041	▲0.1	2.5	▲0.2
9月	1.24	0.01	1.12	▲0.02	14,575	▲1.4	16,358	▲0.4	2.4	▲0.1
10月	1.25	0.01	1.10	▲0.02	14,843	▲0.7	16,638	▲1.4	2.5	0.1

和歌山労働局職業安定部

和歌山労働局職業安定部

総務省統計局

※有効求人倍率・完全失業率ともに、令和2年12月以前の数値は新季節指数により改訂されています。



⑩ 労働時間指数(所定内・所定外)・実質賃金指数(現金給与総額)

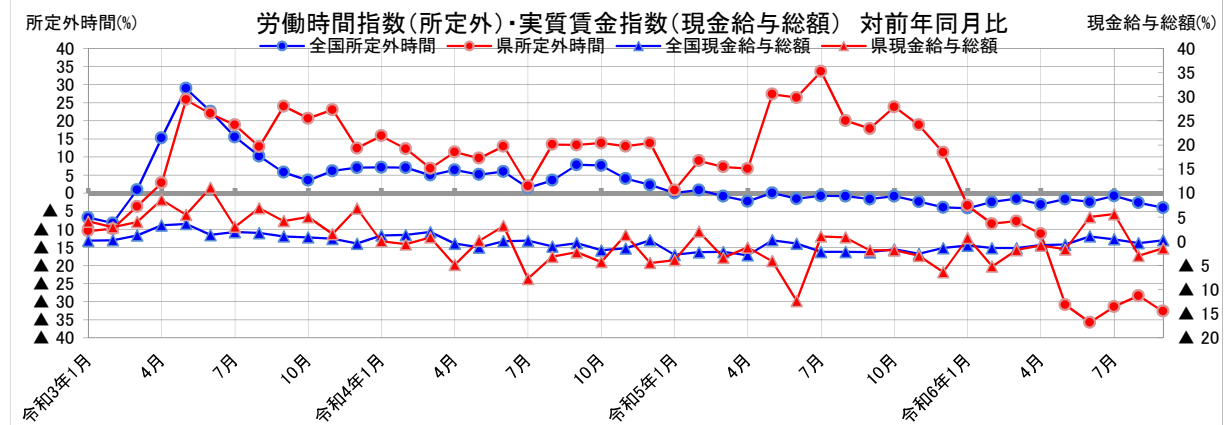
(注)事業所規模30人以上

(令和2年=100)

※調査対象事業所について、平成30年から、従来の2～3年に一度行う総入れ替え方式から、毎年1月分調査時に行う部分入れ替え方式に変更となった。

※全国の値については、令和元年6月分速報から、「500人以上規模の事業所」について全数調査による値に変更となっており、令和元年6月分から令和2年5月分までの前年同月比は、前年同月の値として抽出調査による値を用いているので注意。なお、平成30年11月分確報から、平成24年以降において東京都の「500人以上規模の事業所」についても再集計した値(再集計値)に変更しており、従来の公表値とは接続しないことに注意。

年月	全国(調査産業計)						和歌山県(調査産業計)					
	労働時間指数 (所定内労働時間)		労働時間指数 (所定外労働時間)		実質賃金指数 (現金給与総額)		労働時間指数 (所定内労働時間)		労働時間指数 (所定外労働時間)		実質賃金指数 (現金給与総額)	
	前年比 (%)	前年比 (%)	前年比 (%)	前年比 (%)	前年比 (%)	前年比 (%)	前年比 (%)	前年比 (%)	前年比 (%)	前年比 (%)	前年比 (%)	
令和3年	100.9	0.8	107.4	7.4	101.2	1.2	103.6	3.6	110.4	10.4	105.7	5.7
令和4年	101.1	0.2	113.0	5.2	101.3	0.1	101.2	▲2.3	123.1	11.5	103.8	▲1.8
令和5年	101.6	0.5	111.6	▲1.2	99.3	▲2.0	101.3	0.1	143.8	16.8	99.9	▲3.8
令和3年1月	95.8	▲1.4	102.1	▲6.8	83.6	0.1	98.7	1.2	102.9	▲10.5	92.0	4.1
2月	95.9	▲2.7	103.0	▲8.3	81.8	0.2	99.4	▲0.1	100.8	▲9.9	85.2	2.9
3月	102.7	2.2	111.3	0.9	87.7	1.2	102.3	3.2	105.9	▲3.7	91.3	4.0
4月	106.7	3.7	112.2	15.2	86.9	3.3	108.9	5.8	108.9	2.8	91.1	8.6
5月	96.4	5.6	103.0	28.9	85.4	3.6	99.3	6.5	107.8	25.8	88.4	5.5
6月	104.6	2.7	105.8	22.6	150.7	1.3	106.4	8.6	111.9	22.0	160.3	11.1
7月	104.2	▲0.4	110.4	15.5	117.1	1.9	104.6	1.8	115.0	18.8	114.5	3.0
8月	96.4	0.9	101.1	10.2	84.1	1.7	101.9	2.5	106.9	12.8	89.7	6.9
9月	100.4	0.1	104.8	5.7	83.3	1.0	104.3	2.9	115.0	24.0	85.9	4.2
10月	102.7	▲2.2	108.5	3.5	83.8	0.8	105.2	2.1	111.9	20.6	87.7	5.0
11月	103.2	1.3	112.2	6.1	87.3	0.5	106.3	3.7	119.0	23.0	89.6	1.5
12月	102.0	1.0	114.2	7.0	182.9	▲0.5	105.4	4.7	119.0	12.4	192.7	6.8
令和4年1月	96.5	0.7	109.3	7.1	84.6	1.2	95.8	▲2.9	119.2	15.8	92.0	0.0
2月	96.2	0.3	110.2	7.0	82.9	1.3	96.3	▲3.1	113.1	12.2	84.7	▲0.6
3月	101.8	▲0.9	116.7	4.9	89.4	1.9	99.9	▲2.3	113.1	6.8	92.0	0.8
4月	105.0	▲1.6	119.4	6.4	86.5	▲0.5	105.3	▲3.3	121.2	11.3	86.6	▲4.9
5月	97.1	0.7	108.3	5.1	84.3	▲1.3	96.5	▲2.8	118.2	9.6	88.5	0.1
6月	106.1	1.4	112.0	5.9	150.7	0.0	107.1	0.7	126.3	12.9	165.4	3.2
7月	104.1	▲0.1	112.0	1.4	117.2	0.1	102.8	▲1.7	117.2	1.9	105.6	▲7.8
8月	98.6	2.3	104.6	3.5	83.2	▲1.1	99.4	▲2.5	121.2	13.4	86.8	▲3.2
9月	101.7	1.3	113.0	7.8	83.0	▲0.4	102.8	▲1.4	130.3	13.3	83.9	▲2.3
10月	101.8	▲0.9	116.7	7.6	82.2	▲1.9	101.7	▲3.3	127.3	13.8	83.9	▲4.3
11月	102.9	▲0.3	116.7	4.0	86.0	▲1.5	103.8	▲2.4	134.3	12.9	90.8	1.3
12月	101.5	▲0.5	116.7	2.2	183.3	0.2	102.4	▲2.8	135.4	13.8	184.0	▲4.5
令和5年1月	95.6	▲0.9	109.3	0.0	82.2	▲2.8	94.5	▲1.4	118.2	0.8	88.4	▲3.9
2月	98.5	2.4	111.1	0.8	81.0	▲2.3	98.3	2.1	123.2	8.9	86.4	2.0
3月	102.9	1.1	115.7	▲0.9	87.4	▲2.2	100.2	0.3	121.2	7.2	88.9	▲3.4
4月	104.7	▲0.3	116.7	▲2.3	84.0	▲2.9	105.0	▲0.3	129.3	6.7	85.5	▲1.3
5月	99.7	2.7	108.3	0.0	84.5	0.2	99.2	2.8	150.5	27.3	84.9	▲4.1
6月	106.3	0.2	110.2	▲1.6	150.0	▲0.5	106.7	▲0.4	159.6	26.4	144.9	▲12.4
7月	103.6	▲0.5	111.1	▲0.8	114.6	▲2.2	103.0	0.2	156.6	33.6	106.7	1.0
8月	98.8	0.2	103.7	▲0.9	81.4	▲2.2	98.5	▲0.9	145.5	20.0	87.5	0.8
9月	101.4	▲0.3	111.1	▲1.7	81.1	▲2.3	103.0	0.2	153.5	17.8	82.3	▲1.9
10月	103.3	1.5	115.7	▲0.9	80.8	▲1.7	102.2	0.5	157.6	23.8	82.3	▲1.9
11月	103.4	0.5	113.9	▲2.4	83.8	▲2.6	103.3	▲0.5	159.6	18.8	88.1	▲3.0
12月	101.2	▲0.3	112.0	▲4.0	180.7	▲1.4	101.1	▲1.3	150.5	11.2	172.3	▲6.4
令和6年1月	95.4	▲0.4	103.7	▲4.2	81.1	▲0.9	96.5	2.1	110.1	▲3.5	88.0	0.7
2月	98.8	0.0	108.3	▲2.5	79.5	▲1.4	101.4	3.3	109.1	▲8.5	80.7	▲5.2
3月	100.1	▲2.8	113.0	▲1.6	85.8	▲1.4	99.1	▲0.7	108.1	▲7.8	87.6	▲1.8
4月	104.4	▲0.5	113.0	▲3.2	83.0	▲0.8	105.4	0.6	111.1	▲11.3	83.5	▲0.9
5月	101.9	2.0	106.5	▲1.7	83.6	▲0.7	101.2	1.9	106.1	▲30.9	82.9	▲1.7
6月	103.4	▲3.0	107.4	▲2.5	150.6	1.0	105.4	▲1.0	105.1	▲35.8	146.2	5.0
7月	105.1	1.3	109.3	▲0.8	114.4	0.4	103.5	0.6	110.1	▲31.4	112.5	5.6
8月	98.4	▲0.6	100.0	▲2.7	80.9	▲0.4	99.1	1.0	107.1	▲28.4	84.3	▲3.0
9月	98.8	▲2.9	106.5	▲4.1	81.1	0.2	101.9	▲0.9	106.1	▲32.7	80.3	▲1.5



⑪ 観光(宿泊施設の客室稼働率・定員稼働率)

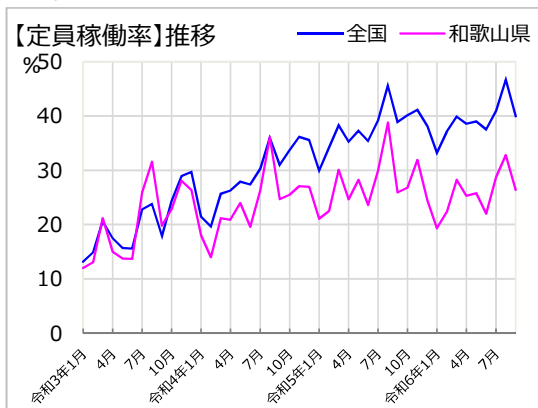
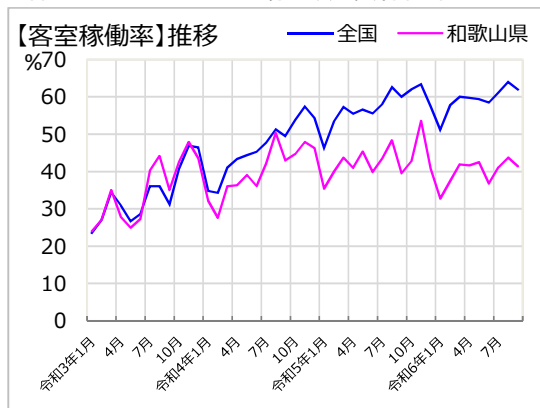
年	客室稼働率(※1)				定員稼働率(※2)			
	全国		和歌山県		全国		和歌山県	
	(%)	前年差 (ポイント)	(%)	前年差 (ポイント)	(%)	前年差 (ポイント)	(%)	前年差 (ポイント)
令和3年	34.3	0.0	35.1	2.9	20.5	▲ 0.7	20.4	2.1
令和4年	46.5	12.2	40.3	5.2	29.4	8.9	23.8	3.4
令和5年	57.4	10.9	42.8	2.5	37.8	8.4	27.4	3.6
年月	(%)	前年同月差 (ポイント)	(%)	前年同月差 (ポイント)	(%)	前年同月差 (ポイント)	(%)	前年同月差 (ポイント)
令和3年1月	23.6	▲ 30.5	24.0	▲ 16.5	13.2	▲ 22.8	12.0	▲ 12.4
2月	27.1	▲ 25.4	27.1	▲ 11.0	14.9	▲ 18.4	13.1	▲ 7.9
3月	34.5	2.4	35.1	7.1	20.6	0.9	21.2	5.8
4月	31.0	14.5	27.9	14.4	17.5	9.0	15.0	9.2
5月	26.7	13.5	25.0	14.2	15.7	8.9	13.8	9.6
6月	28.6	5.9	27.3	6.5	15.6	3.3	13.7	4.3
7月	36.1	6.8	40.2	9.8	22.8	5.3	25.9	8.1
8月	36.1	4.6	44.2	2.5	23.8	2.4	31.6	2.9
9月	31.2	▲ 4.7	35.1	▲ 3.5	17.9	▲ 4.3	19.8	▲ 3.3
10月	40.8	▲ 1.2	42.6	1.9	24.3	▲ 1.6	22.8	▲ 0.2
11月	46.9	1.6	47.9	1.9	28.9	0.0	28.1	0.3
12月	46.5	9.7	43.6	7.0	29.7	6.9	26.4	5.8
令和4年1月	34.8	11.2	32.2	8.2	21.5	8.3	18.1	6.1
2月	34.3	7.2	27.6	0.5	19.7	4.8	14.0	0.9
3月	41.1	6.6	36.1	1.0	25.7	5.1	21.2	0.0
4月	43.4	12.4	36.4	8.5	26.3	8.8	20.9	5.9
5月	44.4	17.7	39.1	14.1	27.9	12.2	24.0	10.2
6月	45.3	16.7	36.1	8.8	27.4	11.8	19.6	5.9
7月	47.8	11.7	42.2	2.0	30.3	7.5	26.3	0.4
8月	51.3	15.2	50.3	6.1	36.0	12.2	36.1	4.5
9月	49.5	18.3	43.0	7.9	31.0	13.1	24.7	4.9
10月	53.8	13.0	44.7	2.1	33.7	9.4	25.5	2.7
11月	57.4	10.5	47.9	0.0	36.2	7.3	27.1	▲ 1.0
12月	54.3	7.8	46.3	2.7	35.6	5.9	27.0	0.6
令和5年1月	46.3	11.5	35.4	3.2	29.9	8.4	21.1	3.0
2月	53.4	19.1	40.0	12.4	34.2	14.5	22.5	8.5
3月	57.3	16.2	43.7	7.6	38.3	12.6	30.1	8.9
4月	55.5	12.1	41.0	4.6	35.3	9.0	24.7	3.8
5月	56.6	12.2	45.4	6.3	37.3	9.4	28.3	4.3
6月	55.6	10.3	39.9	3.8	35.4	8.0	23.6	4.0
7月	58.1	10.3	43.5	1.3	39.2	8.9	29.9	3.6
8月	62.6	11.3	48.4	▲ 1.9	45.6	9.6	38.8	2.7
9月	60.0	10.5	39.5	▲ 3.5	38.9	7.9	25.9	1.2
10月	62.0	8.2	42.8	▲ 1.9	40.1	6.4	26.8	1.3
11月	63.4	6.0	53.6	5.7	41.1	4.9	31.9	4.8
12月	57.5	3.2	40.7	▲ 5.6	38.2	2.6	24.5	▲ 2.5
令和6年1月	51.2	4.9	32.8	▲ 2.6	33.2	3.3	19.3	▲ 1.8
2月	57.8	4.4	37.5	▲ 2.5	37.1	2.9	22.3	▲ 0.2
3月	60.0	2.7	41.9	▲ 1.8	39.9	1.6	28.3	▲ 1.8
4月	59.8	4.3	41.7	0.7	38.6	3.3	25.3	0.6
5月	59.4	2.8	42.5	▲ 2.9	39.0	1.7	25.8	▲ 2.5
6月	58.5	2.9	36.8	▲ 3.1	37.5	2.1	22.0	▲ 1.6
7月	61.2	3.1	41.2	▲ 2.3	41.0	1.8	28.8	▲ 1.1
8月	64.0	1.4	43.7	▲ 4.7	46.7	1.1	32.8	▲ 6.0
9月	62.0	2.0	41.4	1.9	40.0	1.1	26.4	0.5

資料出所

観光庁「宿泊旅行統計調査」

※1. 客室稼働率とは、総客室数に対する利用客室数の割合を計算したものであり、例えば、総客室数2室のうち1室を利用した場合、客室稼働率は50%となる。

※2. 定員稼働率とは、総客室定員数に対する宿泊者数の割合を計算したものであり、例えば、定員2名の客室に1名が宿泊した場合、定員稼働率は50%となる。



内閣府「月例経済報告」による景気判断

基調判断と主要項目判断は、以下のとおり

時期	基調判断	企業収益	設備投資	雇用情勢	個人消費	住宅建設	輸出	生産
令和4年11月	→ 景気は、緩やかに持ち直している	→ 一部に弱さがみられるものの、総じてみれば改善している	→ 持ち直している	→ 持ち直している	→ 緩やかに持ち直している	→ 底堅い動きとなっている	→ おおむね横ばいとなっている	→ 持ち直しの動きがみられる
令和4年12月	→	→	→	→	→	→	→	↓ 持ち直しの動きに足踏みがみられる
令和5年1月	↓ 景気は、このところ一部に弱さがみられるものの、緩やかに持ち直している。	→	→	→	→	→	↓ このところ弱含んでいる	→
令和5年2月	→	→	→	→	→	→	→	→
令和5年3月	→	↓ 総じてみれば改善しているが、そのテンポは緩やかになっている	→	→	→	→	→ 弱含んでいる。	↓ このところ弱含んでいる。
令和5年4月	→	→	→	→	→	→	→	→
令和5年5月	↑ 景気は、緩やかに回復している。	→	→	→	↑ 持ち直している。	→	↑ 底堅い動きとなっている。	↑ 持ち直しの兆しがみられる。
令和5年6月	→	→ 総じてみれば緩やかに改善している。	→	↑ このところ改善の動きがみられる。	→	→	→	→
令和5年7月	→	→	→	→	→	→	→	→
令和5年8月	→	→	→	→ 改善の動きがみられる	→	↓ おおむね横ばいとなっている	↑ このところ持ち直しの動きがみられる	→
令和5年9月	→	↑ 総じてみれば改善している。	→	→	→	↓ このところ弱含んでいる	→	→
令和5年10月	→	→	→	→	→	→	→	→
令和5年11月	↓ 景気は、このところ一部に足踏みもみられるが、緩やかに回復している。	→	↓ 持ち直しに足踏みがみられる。	→	→	→	→	→
令和5年12月	→	→	→	→	→	→	→	→
令和6年1月	→	→	→	→	→	→	↓ このところ持ち直しの動きに足踏みがみられる。	→
令和6年2月	↓ 景気は、このところ足踏みもみられるが、緩やかに回復している。	→	→	→	↓ 持ち直しに足踏みがみられる。	→	→	↓ 持ち直しに向かっていたものの、一部自動車メーカーの生産・出荷停止の影響により、このところ生産活動が低下している。
令和6年3月	→	→	↑ 持ち直しの動きがみられる	→	→	→	→	→
令和6年4月	→	→	→	→	→	→	→	→
令和6年5月	→	→	→	→	→	→	→	↑ 一部自動車メーカーの生産・出荷停止の影響により、生産活動が低下していたが、このところ持ち直しの動きがみられる。
令和6年6月	→	→	→	→	→	→	→	↑ このところ持ち直しの動きがみられる。
令和6年7月	→	→	→	→	→	→	→ おおむね横ばいとなっている	→
令和6年8月	↑ 景気は、一部に足踏みが残るものの、緩やかに回復している	→	→	→	↑ 一部に足踏みが残るものの、このところ持ち直しの動きがみられる	↑ おおむね横ばいとなっている	→	→
令和6年9月	→	→	→	→	→	→	→	→ 持ち直しの動きがみられる
令和6年10月	→	→	→	→	→	→	→	→ このところ横ばいとなっている
令和6年11月	→	→	→	→	→ 一部に足踏みが残るものの、持ち直しの動きがみられる	→	→	→