

令和 5 年度 病床機能報告の集計結果

病床機能報告・・・医療法第30条の13の規定に基づき、
病院又は診療所であって一般病床又は療養病床を有するものは
「毎年 7 月 1 日時点における病床機能」「2025年の病床機能の予定」
「入院患者に提供する医療の内容」等を報告

令和 5 年度 対象医療機関・・・ 4 病院、1 有床診療所

- 病床機能報告の結果については、医療法第30条の13第4項の規定によりホームページにも公表予定です。
(和歌山県ホームページ) <https://www.pref.wakayama.lg.jp/prefg/050100/byosyokinou.html>
(厚生労働省ホームページ) <https://www.mhlw.go.jp/stf/seisakunitsuite/bunya/0000055891.html>

御坊保健所

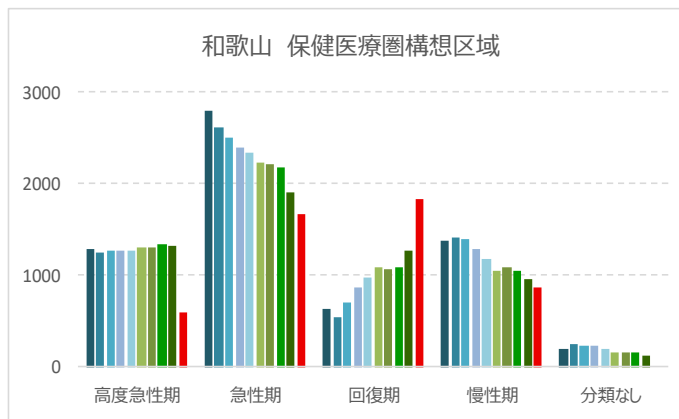
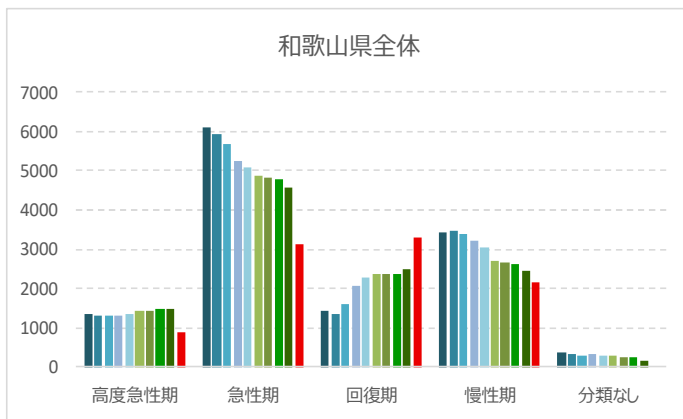
2023年の病床数 と 地域医療構想における2025年の必要病床数

(単位：床)

圏域名	医療機能	2023年 7月1日時点		病院	診療所	重心 (再掲)	2025年の 必要病床数 (地域医療構想)
		(対前年)					
和歌山	① 高度急性期	1,324	(▲ 22)	1,324			588
	② 急性期	1,913	(▲ 272)	1,773	140		1,674
	③ 回復期	1,266	(183)	1,214	52		1,836
	④ 慢性期	958	(▲ 91)	869	89	60	863
	⑤ 分類なし	116	(▲ 36)	50	66		
	小 計	5,577	(▲ 238)	5,230	347	60	4,961
那賀	① 高度急性期						48
	② 急性期	438		419	19		267
	③ 回復期	255	(▲ 19)	199	56		261
	④ 慢性期	293	(19)	274	19	136	385
	⑤ 分類なし						
	小 計	986		892	94	136	961
橋本	① 高度急性期	12		12			65
	② 急性期	466		448	18		267
	③ 回復期	212	(19)	193	19		327
	④ 慢性期	149	(▲ 19)	130	19		78
	⑤ 分類なし	2			2		
	小 計	841		783	58		737
有田	① 高度急性期						
	② 急性期	194	(▲ 15)	190	4		146
	③ 回復期	233		233			148
	④ 慢性期	223		204	19		201
	⑤ 分類なし						
	小 計	650	(▲ 15)	627	23		495

圏域名	医療機能	2023年 7月1日時点		病院	診療所	重心 (再掲)	2025年の 必要病床数 (地域医療構想)
		(対前年)					
御坊	① 高度急性期	8		8			20
	② 急性期	460		460			210
	③ 回復期	123		123			191
	④ 慢性期	267		249	18	163	234
	⑤ 分類なし						
	小 計	858		840	18	163	655
田辺	① 高度急性期	113		113			120
	② 急性期	718	(72)	706	12		404
	③ 回復期	275	(▲ 72)	256	19		340
	④ 慢性期	224	(▲ 127)	186	38	64	249
	⑤ 分類なし	8	(▲ 30)		8		
	小 計	1,338	(▲ 157)	1,261	77	64	1,113
新宮	① 高度急性期	5		5			44
	② 急性期	375		346	29		174
	③ 回復期	110		110			212
	④ 慢性期	325	(36)	325			154
	⑤ 分類なし	40	(▲ 17)	2	38		
	小 計	855	(19)	788	67		584
県計	① 高度急性期	1,462	(▲ 22)	1,462			885
	② 急性期	4,564	(▲ 215)	4,342	222		3,142
	③ 回復期	2,474	(111)	2,328	146		3,315
	④ 慢性期	2,439	(▲ 182)	2,237	202	423	2,164
	⑤ 分類なし	166	(▲ 83)	52	114		
	計	11,105	(▲ 391)	10,421	684	423	9,506

医療機能別病床数の推移 (棒グラフ)



2015年～2023年の病床数(一般病床・療養病床)は病床機能報告による

