

# 令和 4 年度病床機能報告（速報値） について

## 【留意点】

この資料に掲載している令和 4 年度病床機能報告に基づく数値は、  
各医療機関からの報告を暫定的に集計したものであり、  
**確定値ではありません。**

# 2022年の病床数 と 地域医療構想における2025年の必要病床数

速報値

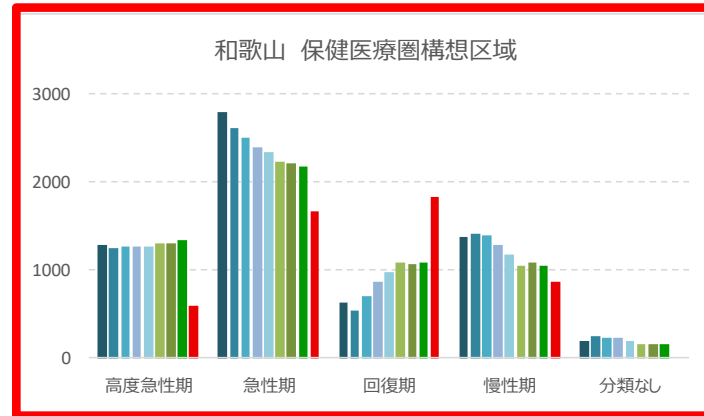
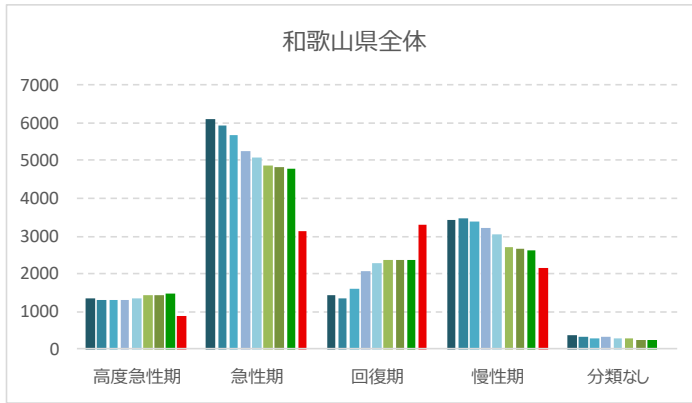
(単位：床)

圏域名	医療機能	2022年 7月1日時点 (対前年)	病院	診療所	重心 (再掲)	2025年の 必要病床数 (地域医療構想)
和歌山	① 高度急性期	1,346 (44)	1,346			588
	② 急性期	2,185 (▲ 25)	2,007	178		1,674
	③ 回復期	1,083 (11)	1,031	52		1,836
	④ 慢性期	1,049 (▲ 33)	963	86	60	863
	⑤ 分類なし	152 (▲ 4)	101	51		
	小 計	5,815 (▲ 7)	5,448	367	60	4,961
那賀	① 高度急性期					48
	② 急性期	438	419	19		267
	③ 回復期	274	199	75		261
	④ 慢性期	274	274		136	385
	⑤ 分類なし					
	小 計	986	892	94	136	961
橋本	① 高度急性期	12	12			65
	② 急性期	466 (1)	448	18		267
	③ 回復期	193 (7)	193			327
	④ 慢性期	168 (2)	130	38		78
	⑤ 分類なし	2 (2)		2		
	小 計	841 (12)	783	58		737
有田	① 高度急性期					
	② 急性期	209	190	19		146
	③ 回復期	233	233			148
	④ 慢性期	223	204	19		201
	⑤ 分類なし					
	小 計	665	627	38		495

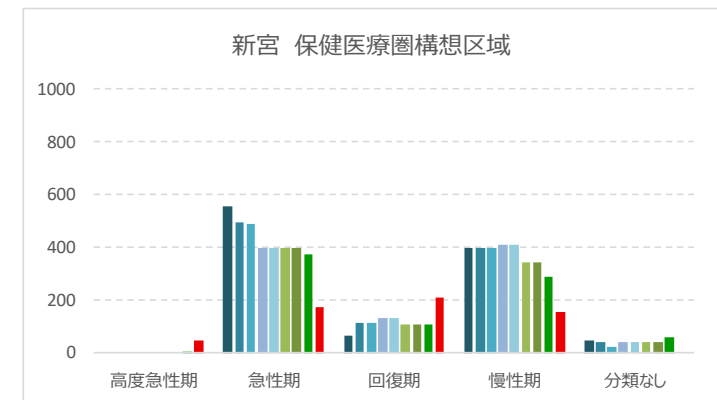
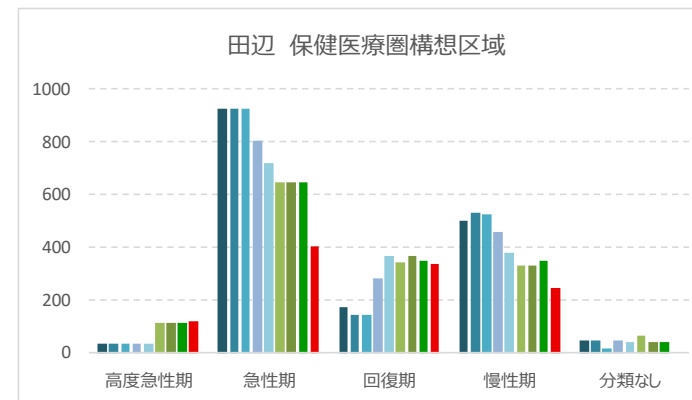
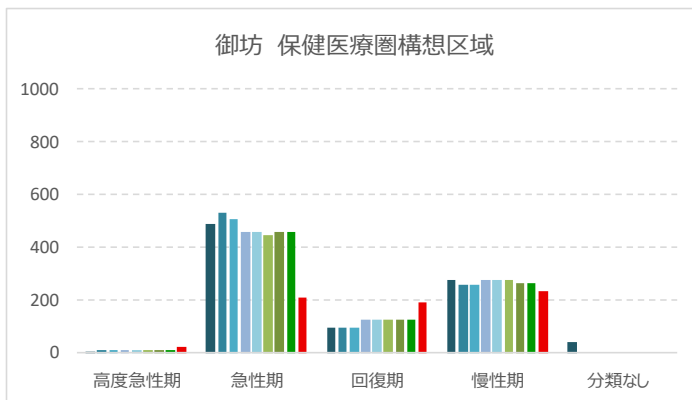
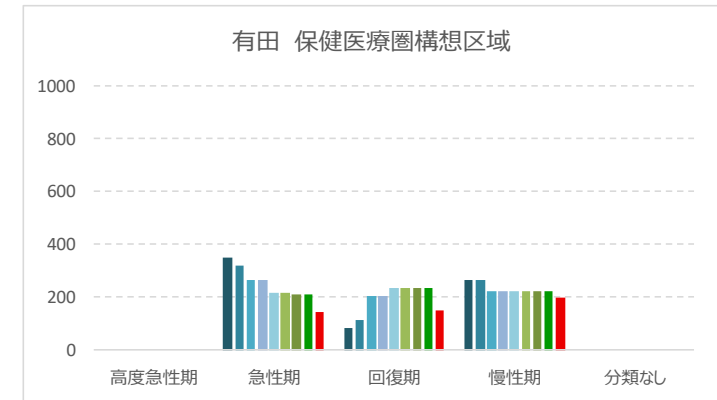
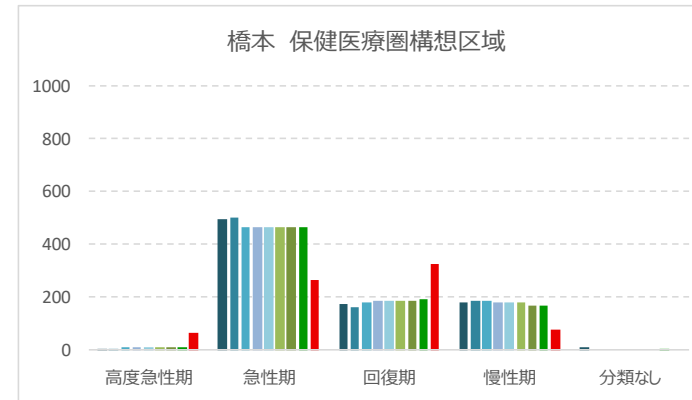
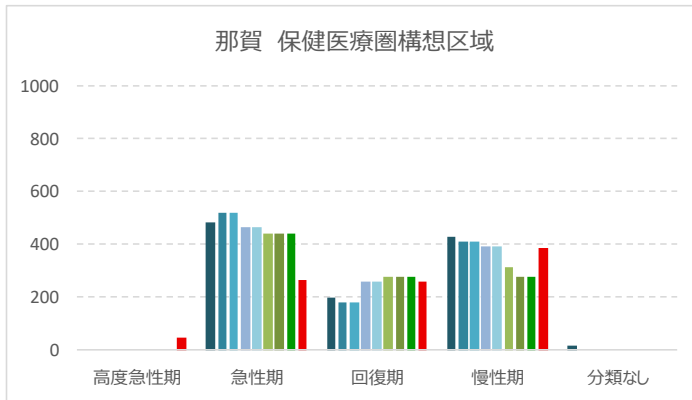
圏域名	医療機能	2022年 7月1日時点 (対前年)	病院	診療所	重心 (再掲)	2025年の 必要病床数 (地域医療構想)
御坊	① 高度急性期	8	8			20
	② 急性期	460	460			210
	③ 回復期	123	123			191
	④ 慢性期	267	249	18	163	234
	⑤ 分類なし					
	小 計	858	840	18	163	655
田辺	① 高度急性期	113	113			120
	② 急性期	646	634	12		404
	③ 回復期	347 (▲ 22)	328	19		340
	④ 慢性期	351 (22)	313	38	64	249
	⑤ 分類なし	38	30	8		
	小 計	1,495	1,418	77	64	1,113
新宮	① 高度急性期	5 (5)	5			44
	② 急性期	375 (▲ 24)	346	29		174
	③ 回復期	110	110			212
	④ 慢性期	289 (▲ 52)	289			154
	⑤ 分類なし	57 (17)	38	19		
	小 計	836 (▲ 54)	788	48		584
県計	① 高度急性期	1,484 (49)	1,484			885
	② 急性期	4,779 (▲ 48)	4,504	275		3,142
	③ 回復期	2,363 (▲ 4)	2,217	146		3,315
	④ 慢性期	2,621 (▲ 61)	2,422	199	423	2,164
	⑤ 分類なし	249 (15)	169	80		
	計	11,496 (▲ 49)	10,796	700	423	9,506

# 構想区域ごとの病床数 (棒グラフ)

速報値



2015年～2022年の病床数(一般病床・療養病床)は  
病床機能報告による



# 非稼働病床の状況

速報値

非稼働病床数・・・病床機能報告における「許可病床数」から「最大使用病床数」を差し引いた病床数（病棟単位で算出）

最大使用病床数・・・2021年4月～2022年3月のうち、最も多く入院患者を収容した日の使用病床数

圏域	病院		有床診療所		計		建替や病棟再編のため、 一定数が非稼働となっている医療機関
	非稼働 病床数	非稼働 割合	非稼働 病床数	非稼働 割合	非稼働 病床数	非稼働 割合	
和歌山	425	7.8%	97	26.4%	522	9.0%	日赤和歌山医療センター、黒田医院
那賀	30	3.4%	6	6.4%	36	3.7%	国立病院機構和歌山病院 国保すさみ病院、白浜小南病院
橋本	12	1.5%	2	3.4%	14	1.7%	
有田	47	7.5%	15	39.5%	62	9.3%	
御坊	38	4.5%	0	0.0%	38	4.4%	
田辺	211	14.9%	8	10.4%	219	14.6%	
新宮	33	4.2%	20	41.7%	53	6.3%	
計	796	7.4%	148	21.1%	944	8.2%	

【参考】「非稼働病床に関する対応方針等」（平成30年10月15日和歌山県福祉保健部技監通知）〔抜粋〕

今後の活用見込みがない病床については、他施設への転換や廃止を進めること等により、地域全体として病床の有効活用を図っていく。  
非稼働病床を保有している医療機関にあっては、当該病床の廃止や他施設への転換について、積極的な検討をお願いする。

# 病床利用率の状況

速報値

病床利用率	急性期	回復期
95%以上	粉川レディスクリニック 今村病院 和歌山労災病院 恵友病院	
90%～95%	稲田病院 きのしたクリニック 稲田クリニック	橋本病院 和歌山生協病院 堀口記念病院 宇都宮病院 済生会 和歌山病院 角谷リハビリテーション病院
80%～90%	花山ママクリニック 県立医科大学附属病院 石本病院 須佐病院 橋本病院 和歌山生協病院 済生会 和歌山病院	河西田村病院 伏虎リハビリテーション病院 中江病院 星野クリニック 宇治田循環器科内科 中谷病院
70%～80%	堀口記念病院 中江病院 日赤和歌山医療センター 河西田村病院 辻整形外科 和歌浦中央病院 角谷整形外科病院 海南医療センター	和歌浦中央病院 国保野上厚生総合病院 琴の浦リハビリテーションセンター付属病院 上山病院
60%～70%	辻秀輝整形外科 福外科病院 綿貫整形外科 嶋病院	西和歌山病院 今村病院
50%～60%	しこねクリニック はまだ産婦人科 誠佑記念病院	児玉病院 紀泉K Dクリニック
40%～50%	月山チャイルドケアクリニック 古梅記念病院	
30%～40%	綿貫第二クリニック 国保野上厚生総合病院	
30%未満	向陽病院 高山病院 岩橋産科婦人科 こうぎ産婦人科	