

令和4年度病床機能報告 (速報値) について



令和5年3月
新宮保健所

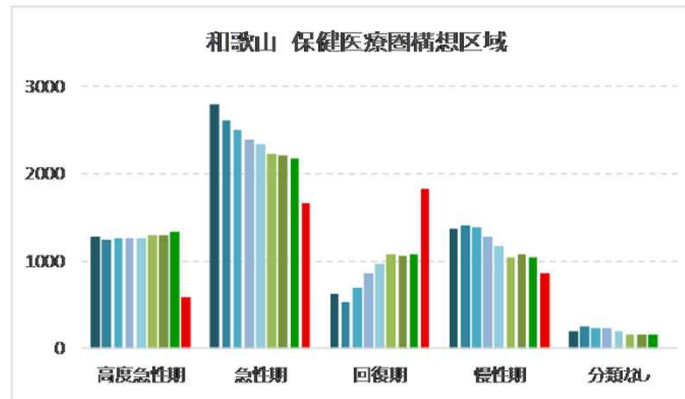
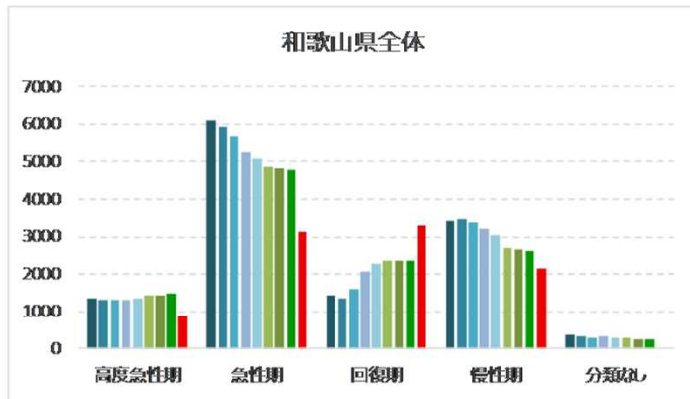
2022年7月1日時点の病床数と地域医療構想における2025年の必要病床数

(単位：床)

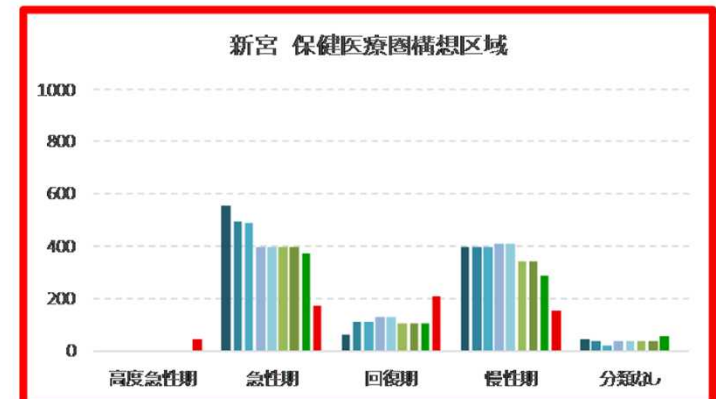
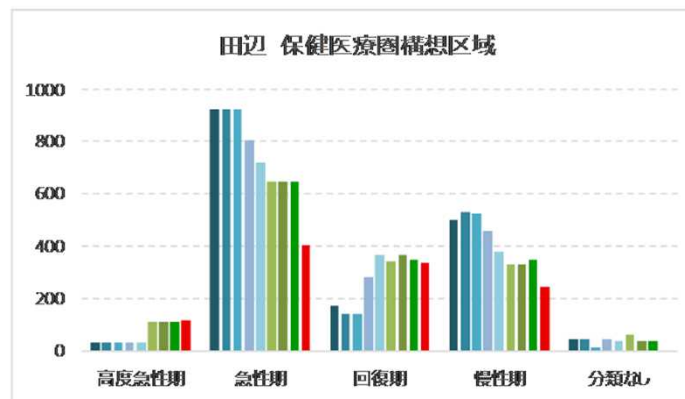
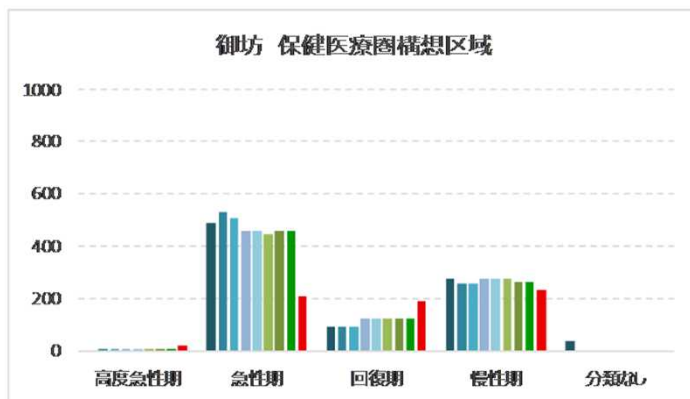
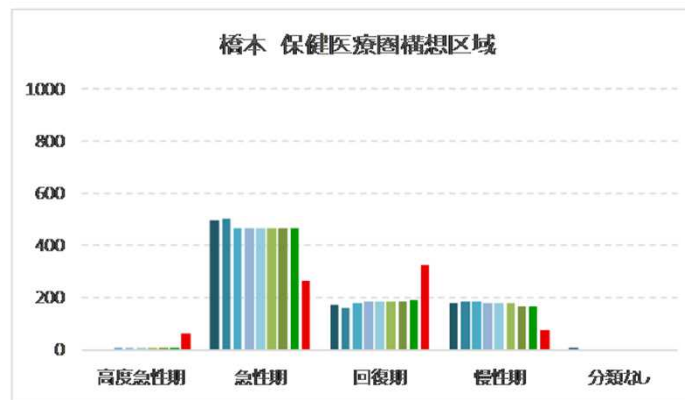
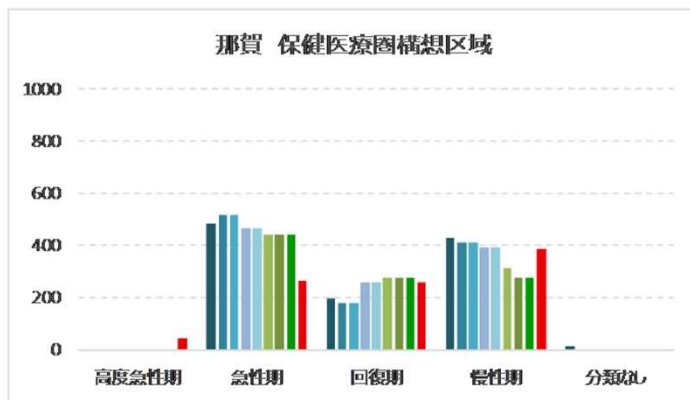
圏域名	医療機能	2022年 7月1日時点				2025年の 必要病床数 (地域医療構想)
		(対前年)	病院	診療所	重心 (再掲)	
和歌山	① 高度急性期	1,346	(44)	1,346		588
	② 急性期	2,185	(▲ 25)	2,007	178	1,674
	③ 回復期	1,083	(11)	1,031	52	1,836
	④ 慢性期	1,049	(▲ 33)	963	86	863
	⑤ 分類なし	152	(▲ 4)	101	51	
	小 計	5,815	(▲ 7)	5,448	367	60
那賀	① 高度急性期					48
	② 急性期	438		419	19	267
	③ 回復期	274		199	75	261
	④ 慢性期	274		274		385
	⑤ 分類なし				136	
	小 計	986		892	94	136
橋本	① 高度急性期	12		12		65
	② 急性期	466	(1)	448	18	267
	③ 回復期	193	(7)	193		327
	④ 慢性期	168	(2)	130	38	78
	⑤ 分類なし	2	(2)		2	
	小 計	841	(12)	783	58	
有田	① 高度急性期					
	② 急性期	209		190	19	146
	③ 回復期	233		233		148
	④ 慢性期	223		204	19	201
	⑤ 分類なし					
	小 計	665		627	38	

圏域名	医療機能	2022年 7月1日時点				2025年の 必要病床数 (地域医療構想)
		(対前年)	病院	診療所	重心 (再掲)	
御坊	① 高度急性期	8	8			20
	② 急性期	460	460			210
	③ 回復期	123	123			191
	④ 慢性期	267	249	18	163	234
	⑤ 分類なし					
	小 計	858	840	18	163	655
田辺	① 高度急性期	113	113			120
	② 急性期	646	634	12		404
	③ 回復期	347	(▲ 22)	328	19	340
	④ 慢性期	351	(22)	313	38	249
	⑤ 分類なし	38	30	8	64	
	小 計	1,495	1,418	77	64	1,113
新宮	① 高度急性期	5	(5)	5		44
	② 急性期	375	(▲ 24)	346	29	174
	③ 回復期	110		110		212
	④ 慢性期	289	(▲ 52)	289		154
	⑤ 分類なし	57	(17)	38	19	
	小 計	836	(▲ 54)	788	48	584
県計	① 高度急性期	1,484	(49)	1,484		885
	② 急性期	4,779	(▲ 48)	4,504	275	3,142
	③ 回復期	2,363	(▲ 4)	2,217	146	3,315
	④ 慢性期	2,621	(▲ 61)	2,422	199	2,164
	⑤ 分類なし	249	(15)	169	80	
	計	11,496	(▲ 49)	10,796	700	423

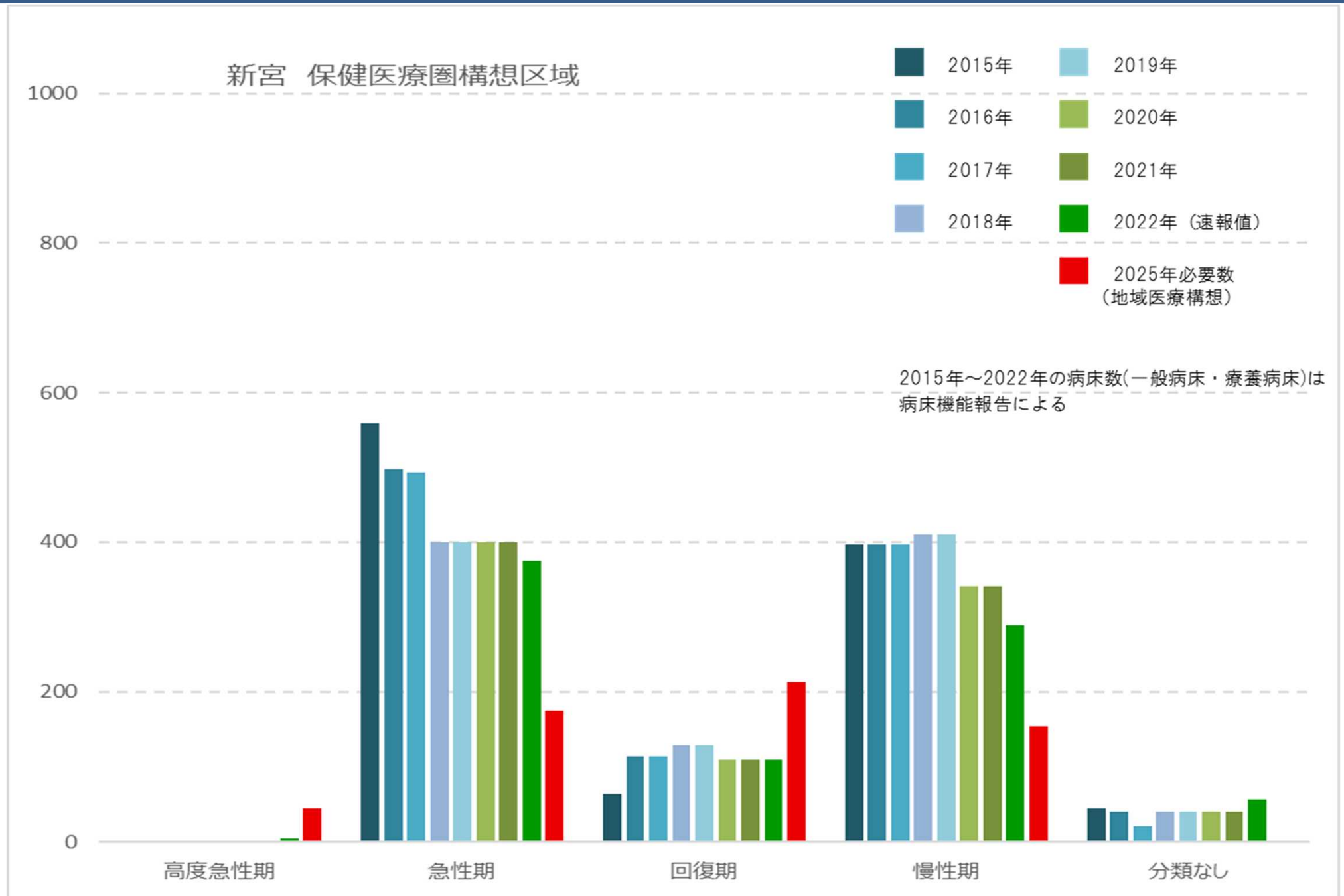
機能別病床数の推移



2015年～2022年の病床数(一般病床・療養病床)は病床機能報告による



機能別病床数の推移（新宮圏域）



新宮圏域における病床機能別の病床数等

病床機能別の病床数等（令和4年7月1日現在）

医療機関名	機能別	計	高度 急性期	急性期	回復期	慢性期	分類なし
新宮市立医療センター		281	5	226	50		
那智勝浦町立温泉病院		120		30	60	30	
新宮病院		84				84	
日進会病院		82				46	36
くしもと町立病院		114		90		24	
串本有田病院		105				105	
潮岬病院		2					2
いずみウィメンズクリニック		10		10			
坂野医院		19					19
木下医院		19		19			
計		836	5	375	110	289	57

2025年の必要病床数	584	44	174	212	154
-------------	-----	----	-----	-----	-----

<参考>

病床数の推移（令和3年→令和4年）

	増減	高度急性期	急性期	回復期	慢性期	分類なし
新宮市立医療センター	▲ 19	5	▲ 24			
日進会病院	0				▲ 36	36
くしもと町立病院	▲ 16				▲ 16	
玉置整形外科医院	▲ 19					▲ 19
計	▲ 54	5	▲ 24	0	▲ 52	17

本資料は、令和4年度病床機能報告の「速報値」に基づき作成したもので、「確定値」ではありませんので、ご注意ください。

非稼働病床の状況

速報値

※ 非稼働病床数とは・・・
＜2020年度まで＞ 病床機能報告における「許可病床数」から「稼働病床数（過去１年間に最も多く患者を収容した時点で使用した病床数）」を差し引いた病床数のこと
＜2021年度から＞ 病床機能報告における「許可病床数」から「最大使用病床数」を差し引いた病床数のこと
（病床毎に算出）

【和歌山県全体】 2021年 → 2022年

2021年 非稼働病床（A）									
許可病床数：2021年7月1日時点 稼働病床数：2020年4月～2021年3月のうち最も多く入院患者を収容した日									
圏域名	病 院			有床診療所			計		
	許可 病床数	非稼働 病床数	非稼働 割合	許可 病床数	非稼働 病床数	非稼働 割合	許可 病床数	非稼働 病床数	非稼働 割合
和歌山	5,451	443	8.1%	371	80	21.6%	5,822	523	9.0%
和歌山市	4,954	434	8.8%	310	75	24.2%	5,264	509	9.7%
海南地域	497	9	1.8%	61	5	8.2%	558	14	2.5%
那 賀	892	42	4.7%	94	10	10.6%	986	52	5.3%
橋 本	771	7	0.9%	58	2	3.4%	829	9	1.1%
有 田	627	37	5.9%	38	14	36.8%	665	51	7.7%
御 坊	840	40	4.8%	18	2	11.1%	858	42	4.9%
田 辺	1,418	156	11.0%	77	8	10.4%	1,495	164	11.0%
新 宮	823	43	5.2%	67	39	58.2%	890	82	9.2%
計	10,822	768	7.1%	723	155	21.4%	11,545	923	8.0%



2022年 非稼働病床(速報値)（B）									
許可病床数：2022年7月1日時点 稼働病床数：2021年4月～2022年3月のうち最も多く入院患者を収容した日									
圏域名	病 院			有床診療所			計		
	許可 病床数	非稼働 病床数	非稼働 割合	許可 病床数	非稼働 病床数	非稼働 割合	許可 病床数	非稼働 病床数	非稼働 割合
和歌山	5,448	425	7.8%	367	97	26.4%	5,815	522	9.0%
和歌山市	4,951	419	8.5%	306	93	30.4%	5,257	512	9.7%
海南地域	497	6	1.2%	61	4	6.6%	558	10	1.8%
那 賀	892	30	3.4%	94	6	6.4%	986	36	3.7%
橋 本	783	12	1.5%	58	2	3.4%	841	14	1.7%
有 田	627	47	7.5%	38	15	39.5%	665	62	9.3%
御 坊	840	38	4.5%	18	0	0.0%	858	38	4.4%
田 辺	1,418	211	14.9%	77	8	10.4%	1,495	219	14.6%
新 宮	788	33	4.2%	48	20	41.7%	836	53	6.3%
計	10,796	796	7.4%	700	148	21.1%	11,496	944	8.2%

増減 2022年（B）－2021年（A）

圏域名	病 院			有床診療所			計		
	許可 病床数	非稼働 病床数	非稼働 割合	許可 病床数	非稼働 病床数	非稼働 割合	許可 病床数	非稼働 病床数	非稼働 割合
和歌山	-3	-18	-0.3%	-4	17	4.9%	-7	-1	0.0%
和歌山市	-3	-15	-0.3%	-4	18	6.2%	-7	3	0.1%
海南地域	0	-3	-0.6%	0	-1	-1.6%	0	-4	-0.7%
那 賀	0	-12	-1.3%	0	-4	-4.3%	0	-16	-1.6%
橋 本	12	5	0.6%	0	0	0.0%	12	5	0.6%
有 田	0	10	1.6%	0	1	2.6%	0	11	1.7%
御 坊	0	-2	-0.2%	0	-2	-11.1%	0	-4	-0.5%
田 辺	0	55	3.9%	0	0	0.0%	0	55	3.7%
新 宮	-35	-10	-1.0%	-19	-19	-16.5%	-54	-29	-2.9%
計	-26	28	0.3%	-23	-7	-0.3%	-49	21	0.2%