

## 令和 2 年度病床機能報告(確定値)について

－病床機能報告からみた新宮保健医療圏の現状等－

- 1 地域医療構想における 2025 年の必要病床数と  
現状の病床数 ..... P1 ～ P3
- 2 令和 2 年度病床機能報告 集計結果  
(新宮保健医療圏) ..... P4
- 3 非稼働病床の状況  
① 和歌山県全体 ..... P5  
② 新宮保健医療圏 ..... P6



# 地域医療構想における「2025年の必要病床数」と現状の病床数

左表の【1】を病院・診療所別にしたもの

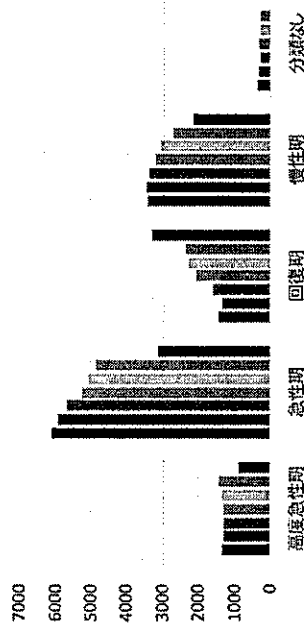
区域名	報告対象 医療機関数	2020年7月1日 病床数 (※内訳は右欄)					計
		高度急性期	急性期	回復期	慢性期	分類なし	
和歌山	68	1,302 (23)	2,237 (▲98)	1,087 (104)	1,050 (▲127)	164 (▲30)	5,840 (▲122)
	病院	40	2,073 (▲77)	1,031 (104)	945 (▲127)	101 (▲30)	5,452 (▲101)
	有床診療所	28	164 (▲21)	56	105	63	388 (▲21)
那賀	12		438 (▲26)	274 (18)	316 (▲74)		1,028 (▲82)
	病院	7	419	199	316 (▲55)		934 (▲55)
	有床診療所	5	19 (▲26)	75 (18)	(▲19)		94 (▲27)
橋本	9	10	465	186	180		841
	病院	4	447	184	123		764
	有床診療所	5	18	2	57		77
有田	8		219	233	223		675
	病院	5	190	233	204		627
	有床診療所	3	29		19		48
御坊	5	8	448 (▲10)	123	279		858 (▲10)
	病院	4	448 (▲10)	123	261		840 (▲10)
	有床診療所	1			18		18
田辺	13	113 (77)	646 (▲77)	345 (▲20)	329 (▲52)	62 (24)	1,495 (▲48)
	病院	8	634 (▲77)	326 (▲20)	291 (▲52)	54 (24)	1,418 (▲48)
	有床診療所	5	12	19	38	8	77
新宮	11		399	110 (▲9)	341 (▲69)	40	890 (▲88)
	病院	7	370	110	341 (▲69)	2	823 (▲69)
	有床診療所	4	29	(▲19)		38	67 (▲19)
県計	126	1,433 (106)	4,852 (▲21)	2,358 (23)	2,718 (▲322)	266 (▲6)	11,627 (▲350)
	病院	75	4,581 (▲164)	2,206 (84)	2,481 (▲303)	157 (▲6)	10,858 (▲233)
	有床診療所	51	271 (▲47)	152 (▲1)	237 (▲19)	109	769 (▲67)

※病床機能報告より  
病床数は一般病床・療養病床

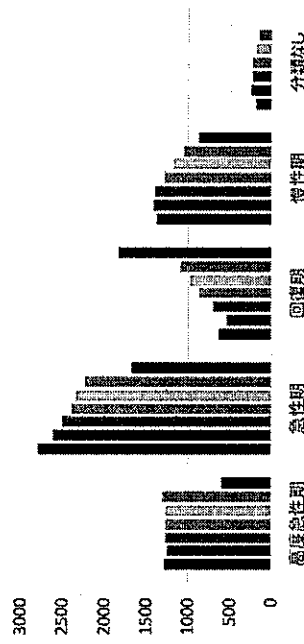
区域名	医療機能	2015年 7月1日現在	【1】		【2】		【1】～【2】	
			2020年 7月1日現在	地域医療構想 における 2025年の 必要病床数	2020年と 2025年 必要病床数 との乖離	2020年と 2025年 必要病床数 との乖離		
和歌山	① 高度急性期	1,281	1,302	588	714			
	② 急性期	2,793	2,237	1,674	563			
	③ 回復期	622	1,087	1,836	▲ 749			
	④ 慢性期	1,377	1,050	863	187			
	⑤ 分類なし	199	164		164			
那賀	小計	6,272	5,840	4,961	879			
	① 高度急性期			48	▲ 48			
	② 急性期	483	438	267	171			
	③ 回復期	198	274	261	13			
	④ 慢性期	429	316	385	▲ 69			
橋本	小計	1,129	1,028	961	67			
	① 高度急性期	6	10	65	▲ 55			
	② 急性期	498	465	267	198			
	③ 回復期	171	186	327	▲ 141			
	④ 慢性期	179	180	78	102			
有田	小計	866	841	737	104			
	① 高度急性期			146	73			
	② 急性期	350	219	148	85			
	③ 回復期	85	233	201	22			
	④ 慢性期(特例)	263	223					
御坊	小計	698	675	495	180			
	① 高度急性期	4	8	20	▲ 12			
	② 急性期	492	448	210	238			
	③ 回復期	97	123	191	▲ 68			
	④ 慢性期	274	279	234	45			
田辺	小計	905	858	655	203			
	① 高度急性期	36	113	120	▲ 7			
	② 急性期	926	646	404	242			
	③ 回復期	171	345	340	5			
	④ 慢性期	503	329	249	80			
新宮	小計	1,680	1,495	1,113	382			
	① 高度急性期			44	▲ 44			
	② 急性期	559	399	174	225			
	③ 回復期	64	110	212	▲ 102			
	④ 慢性期	397	341	154	187			
県計	小計	12,614	11,627	9,506	2,121			
	① 高度急性期	1,327	1,433	885	548			
	② 急性期	6,101	4,852	3,142	1,710			
	③ 回復期	1,408	2,358	3,315	▲ 957			
	④ 慢性期	3,422	2,718	2,164	554			
	⑤ 分類なし	356	266		266			

# 構想区域ごとの病床数 (棒グラフ)

和歌山県全体



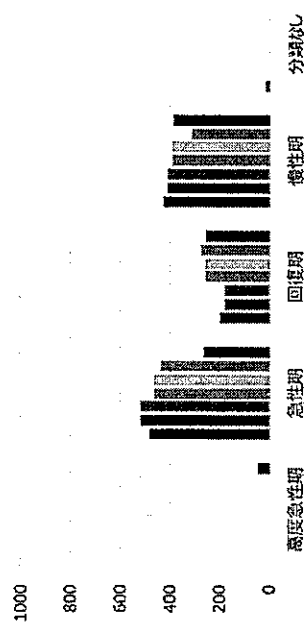
和歌山 保健医療圏構想区域



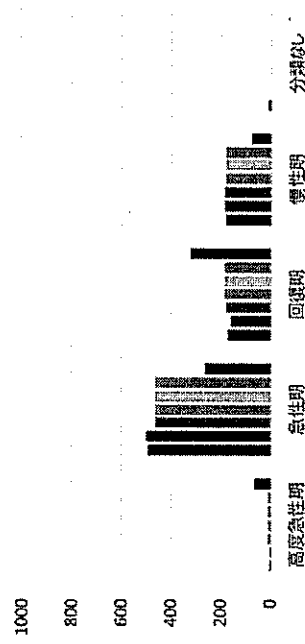
2015年  
2016年  
2017年  
2018年  
2019年  
2020年  
2025年必要数  
(地域医療構想)

2015年～2020年の病床数(一般病床・療養病床)は  
病床機能報告による

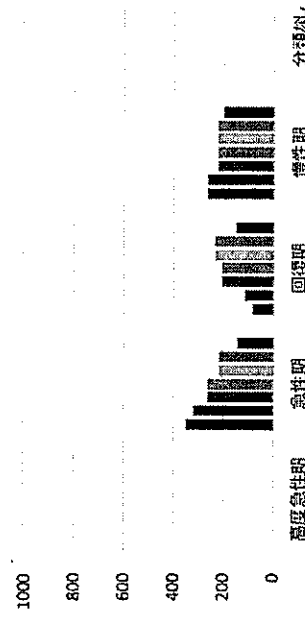
那賀 保健医療圏構想区域



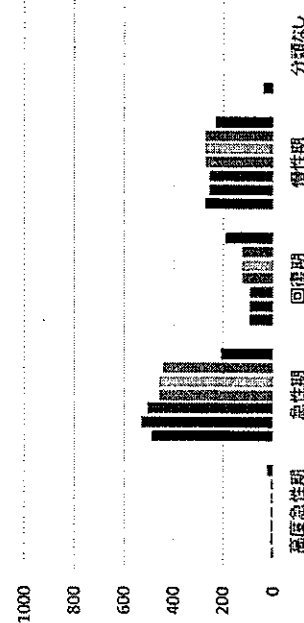
橋本 保健医療圏構想区域



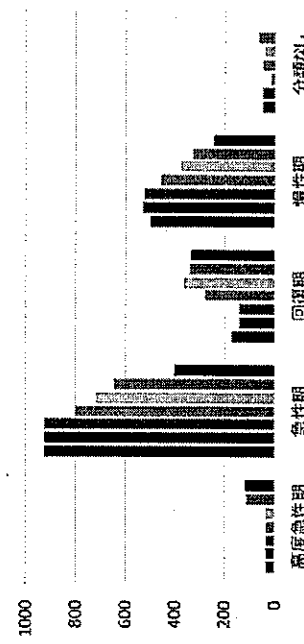
有田 保健医療圏構想区域



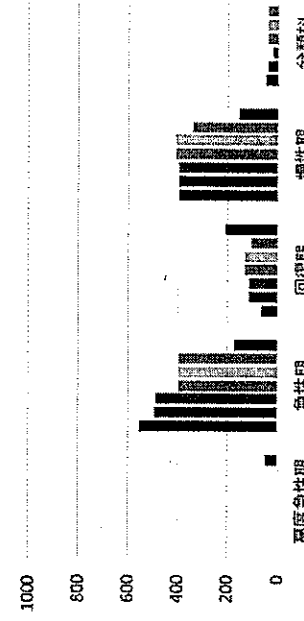
御方 保健医療圏構想区域



田辺 保健医療圏構想区域

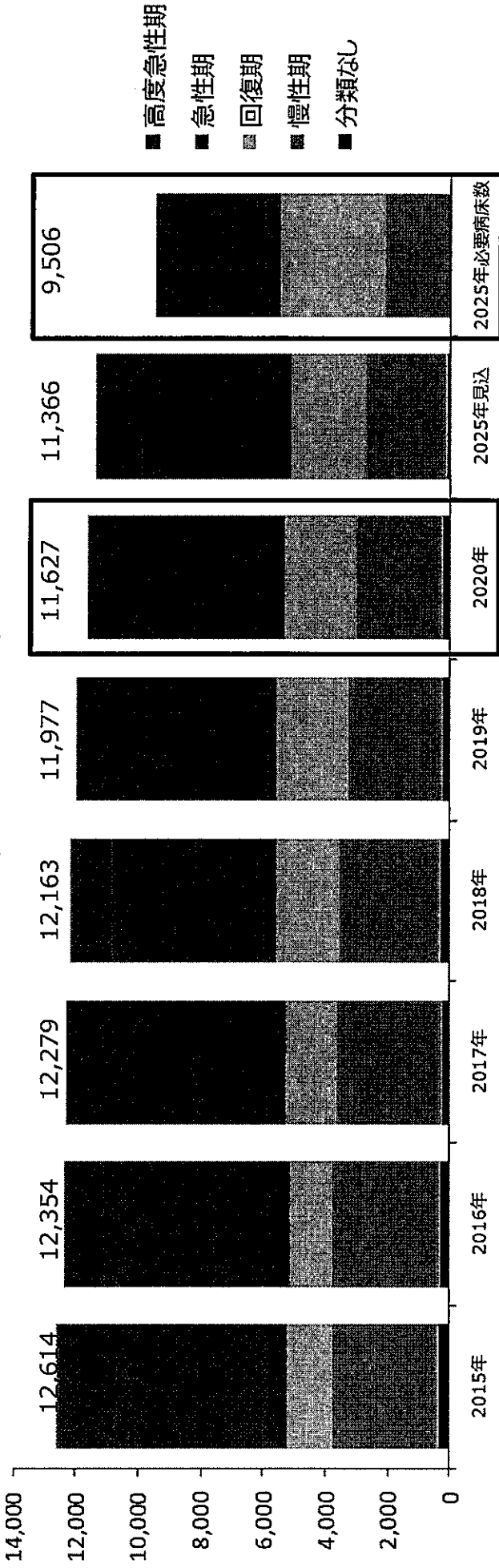


新宮 保健医療圏構想区域



医療機能ごとの病床数の推移

県全体の許可病床数(一般病床・療養病床)の推移



県全体 (一般病床、 療養病床)	2015年 (平成27年)		2016年 (平成28年)		2017年 (平成29年)		2018年 (平成30年)		2019年 (令和元年)		2020年 (令和2年)		2025年見込 (令和7年)※		2025年必要病床数 (地域医療構想)	
	病床数	構成比	病床数	構成比	病床数	構成比	病床数	構成比	病床数	構成比	病床数	構成比	病床数	構成比	病床数	構成比
高度急性期	1,327	10.5%	1,293	10.5%	1,315	10.7%	1,315	10.8%	1,327	10.9%	1,433	11.8%	1,435	11.7%	885	7.3%
急性期	6,101	48.4%	5,922	47.9%	5,689	46.3%	5,263	43.3%	5,063	41.6%	4,852	39.9%	4,791	39.0%	3,142	25.8%
回復期	1,408	11.2%	1,340	10.8%	1,608	13.1%	2,046	16.8%	2,275	18.7%	2,358	19.4%	2,410	19.6%	3,315	27.3%
慢性期	3,422	27.1%	3,465	28.0%	3,399	27.7%	3,223	26.5%	3,040	25.0%	2,718	22.3%	2,614	21.3%	2,164	17.8%
分類なし	356	2.8%	334	2.7%	268	2.2%	316	2.6%	272	2.2%	266	2.2%	116	0.9%	0	0.0%
合 計	12,614		12,354		12,279		12,163		11,977		11,627		11,366		9,506	

※2025年見込は、令和2年(2020年)病床機能報告において各医療機関から報告のあった2025年の見込病床数

和歌山県全域の病床数は、2015年(平成27年)から2020年(令和2年)までの5年間で約1,000床減少した。そのうち、急性期病床は約1,200床減少、慢性期病床は約700床減少、回復期病床は約900床増加した。

【新宮保健医療圏】医療機関別・医療機能別の病床数

(1)ーア 病院(2019年度→2020年度)

医療機関名称	2019年7月1日現在 (A)						2020年7月1日現在 (B)						増減 (B)－(A)					
	計	高度急性期	急性期	回復期	慢性期	分科なし	計	高度急性期	急性期	回復期	慢性期	分科なし	計	高度急性期	急性期	回復期	慢性期	分科なし
新宮保健医療圏	892	0	370	110	410	2	823	0	370	110	341	2	▲ 69	0	0	0	▲ 69	0
新宮市立医療センター	300		250	50			300		250	50			0					
那智勝浦町立温泉病院	120		30	60	30		120		30	60	30		0					
一般財団法人 新宮病院	84				84		84				84		0					
日進会病院	82				82		82				82		0					
くしもと町立病院	130		90		40		130		90		40		0					
医療法人健佑会 串本有田病院	174				174		105				105		▲ 69				▲ 69	
医療法人芳純会潮岬病院	2					2	2					2	0					

【新宮保健医療圏】医療機関別・医療機能別の病床数

(1)ーイ 病院(2020年度→2025年の予定)

医療機関名称	2020年7月1日現在 (B)						2025年の予定 (C)						(C)－(B)	
	計	高度急性期	急性期	回復期	慢性期	分科なし	計	高度急性期	急性期	回復期	慢性期	分科なし	廃止	介護医療院等
新宮保健医療圏	823	0	370	110	341	2	804	5	346	110	341	2	0	▲ 19
新宮市立医療センター	300		250	50			281	5	226	50				▲ 19
那智勝浦町立温泉病院	120		30	60	30		120		30	60	30			0
一般財団法人 新宮病院	84				84		84				84			0
日進会病院	82				82		82				82			0
くしもと町立病院	130		90		40		130		90		40			0
医療法人健佑会 串本有田病院	105				105		105				105			0
医療法人芳純会潮岬病院	2					2	2							0

【新宮保健医療圏】医療機関別・医療機能別の病床数

(2)ーア 有床診療所(2019年度→2020年度)

医療機関名称	2019年7月1日現在 (A)						2020年7月1日現在 (B)						増減 (B)－(A)					
	計	高度急性期	急性期	回復期	慢性期	分科なし	計	高度急性期	急性期	回復期	慢性期	分科なし	計	高度急性期	急性期	回復期	慢性期	分科なし
新宮保健医療圏	67	0	29	19	0	19	67	0	29	0	0	38	0	0	0	▲ 19	0	19
いずみウィメンズクリニック	10		10				10		10				0					
玉置整形外科医院	19			19			19					19	0			▲ 19		19
坂野医院	19					19	19					19	0					
医療法人木下医院	19		19				19		19				0					

【新宮保健医療圏】医療機関別・医療機能別の病床数

(2)ーイ 有床診療所(2020年度→2025年の予定)

医療機関名称	2020年7月1日現在 (B)						2025年の予定 (C)						(C)－(B)	
	計	高度急性期	急性期	回復期	慢性期	分科なし	計	高度急性期	急性期	回復期	慢性期	分科なし	廃止	介護医療院等
新宮保健医療圏	67	0	29	0	0	38	67	0	29	0	0	38	0	0
いずみウィメンズクリニック	10		10				10		10					0
玉置整形外科医院	19					19	19					19		0
坂野医院	19					19	19					19		0
医療法人木下医院	19		19				19		19					0

# 非稼働病床の状況

※ 病床機能報告における非稼働病床数とは・・・

「許可病床数」から「過去1年間に最も多く患者を収容した時点で使用した病床数」を差し引いた病床数のこと

【和歌山県全体】 2019年 → 2020年

## 2019年7月1日時点の非稼働病床（A）

圏域名	病 院			有床診療所			計		
	許可 病床数	非稼働 病床数	非稼働 割合	許可 病床数	非稼働 病床数	非稼働 割合	許可 病床数	非稼働 病床数	非稼働 割合
和歌山	5,553	305	5.5%	409	87	21.3%	5,962	392	6.6%
和歌山市	5,056	299	5.9%	348	82	23.6%	5,404	381	7.1%
海南地域	497	6	1.2%	61	5	8.2%	558	11	2.0%
那 賀	989	49	5.0%	121	11	9.1%	1,110	60	5.4%
橋 本	764	23	3.0%	77	2	2.6%	841	25	3.0%
有 田	627	13	2.1%	48	15	31.3%	675	28	4.1%
御 坊	850	2	0.2%	18	7	38.9%	868	9	1.0%
田 辺	1,466	126	8.6%	77	0	0.0%	1,543	126	8.2%
新 宮	892	43	4.8%	86	43	50.0%	978	86	8.8%
計	11,141	561	5.0%	836	165	19.7%	11,977	726	6.1%

（注）医療機関から修正報告があったため、令和2年度地域医療構想調整会議で示した数値から修正しています。



## 2020年7月1日時点の非稼働病床（B）

圏域名	病 院			有床診療所			計		
	許可 病床数	非稼働 病床数	非稼働 割合	許可 病床数	非稼働 病床数	非稼働 割合	許可 病床数	非稼働 病床数	非稼働 割合
和歌山	5,452	283	5.2%	388	83	21.4%	5,840	366	6.3%
和歌山市	4,955	278	5.6%	327	83	25.4%	5,282	361	6.8%
海南地域	497	5	1.0%	61	0	0.0%	558	5	0.9%
那 賀	934	40	4.3%	94	6	6.4%	1,028	46	4.5%
橋 本	764	31	4.1%	77	2	2.6%	841	33	3.9%
有 田	627	27	4.3%	48	15	31.3%	675	42	6.2%
御 坊	840	2	0.2%	18	2	11.1%	858	4	0.5%
田 辺	1,418	138	9.7%	77	8	10.4%	1,495	146	9.8%
新 宮	823	25	3.0%	67	38	56.7%	890	63	7.1%
計	10,858	546	5.0%	769	154	20.0%	11,627	700	6.0%

## 増減 2020年（B）－2019年（A）

圏域名	病 院			有床診療所			計		
	許可 病床数	非稼働 病床数	非稼働 割合	許可 病床数	非稼働 病床数	非稼働 割合	許可 病床数	非稼働 病床数	非稼働 割合
和歌山	-101	-22	-0.3%	-21	-4	0.1%	-122	-26	-0.3%
和歌山市	-101	-21	-0.3%	-21	1	1.8%	-122	-20	-0.2%
海南地域	0	-1	-0.2%	0	-5	-8.2%	0	-6	-1.1%
那 賀	-55	-9	-0.7%	-27	-5	-2.7%	-82	-14	-0.9%
橋 本	0	8	1.0%	0	0	0.0%	0	8	1.0%
有 田	0	14	2.2%	0	0	0.0%	0	14	2.1%
御 坊	-10	0	0.0%	0	-5	-27.8%	-10	-5	-0.6%
田 辺	-48	12	1.1%	0	8	10.4%	-48	20	1.6%
新 宮	-69	-18	-1.8%	-19	-5	6.7%	-88	-23	-1.7%
計	-283	-15	0.0%	-67	-11	0.3%	-350	-26	0.0%

※「海南地域」… 海南市及び紀美野町

## 【新宮保健医療圏】非稼働病床の状況（2020年度）

### （1）病院

※ 非稼働病床数とは…許可病床数から過去1年間に最も多く患者を収容した時点で使用した病床数を差し引いた病床数のこと

医療機関名称	一般病床・療養病床 合計			参 考	
	病床数	非稼働 病床数	非稼働 割 合	2019非稼働 病床数 (合 計)	2019→2020 非稼働 増 減
新宮保健医療圏	823	25	3.0%	43	▲ 18
新宮市立医療センター	300				
那智勝浦町立温泉病院	120			3	▲ 3
一般財団法人 新宮病院	84				
日進会病院	82				
くしもと町立病院	130	23	17.7%	18	5
医療法人健佑会 串本有田病院	105			20	▲ 20
医療法人芳純会潮岬病院	2	2	100.0%	2	

### （2）有床診療所

※ 非稼働病床数とは…許可病床数から過去1年間に最も多く患者を収容した時点で使用した病床数を差し引いた病床数のこと

医療機関名称	一般病床・療養病床 合計			参 考	
	病床数	非稼働 病床数	非稼働 割 合	2019非稼働 病床数 (合 計)	2019→2020 非稼働 増 減
新宮保健医療圏	67	38	56.7%	24	14
いずみウィメンズクリニック	10				
玉置整形外科医院	19	19	100.0%	5	14
坂野医院	19	19	100.0%	19	
医療法人木下医院	19				