

## 令和 2 年度病床機能報告(確定値)について

ー病床機能報告からみた那賀保健医療圏の現状等ー

- 1 地域医療構想における 2025 年の必要病床数と  
現状の病床数 ..... P1 ～ P3
- 2 令和 2 年度病床機能報告 集計結果  
(那賀保健医療圏) ..... P4
- 3 非稼働病床の状況  
① 和歌山県全体 ..... P5  
② 那賀保健医療圏 ..... P6

岩出保健所



# 地域医療構想における「2025年の必要病床数」と 現状の病床数

(単位:床)

圏域名	医療機能	2015年 7月1日現在	【1】 2020年 7月1日現在	【2】 地域医療構想 における 2025年の 必要病床数	【1】－【2】 2020年と 2025年 必要病床数 との乖離
和歌山	① 高度急性期	1,281	1,302	588	714
	② 急性期	2,793	2,237	1,674	563
	③ 回復期	622	1,087	1,836	▲ 749
	④ 慢性期	1,377	1,050	863	187
	⑤ 分類なし	199	164		164
	小 計	6,272	5,840	4,961	879
那 賀	① 高度急性期			48	▲ 48
	② 急性期	483	438	267	171
	③ 回復期	198	274	261	13
	④ 慢性期	429	316	385	▲ 69
	⑤ 分類なし	19			
	小 計	1,129	1,028	961	67
橋 本	① 高度急性期	6	10	65	▲ 55
	② 急性期	498	465	267	198
	③ 回復期	171	186	327	▲ 141
	④ 慢性期	179	180	78	102
	⑤ 分類なし	12			
	小 計	866	841	737	104
有 田	① 高度急性期				
	② 急性期	350	219	146	73
	③ 回復期	85	233	148	85
	④ 慢性期(特例)	263	223	201	22
	⑤ 分類なし				
	小 計	698	675	495	180
御 坊	① 高度急性期	4	8	20	▲ 12
	② 急性期	492	448	210	238
	③ 回復期	97	123	191	▲ 68
	④ 慢性期	274	279	234	45
	⑤ 分類なし	38			
	小 計	905	858	655	203
田 辺	① 高度急性期	36	113	120	▲ 7
	② 急性期	926	646	404	242
	③ 回復期	171	345	340	5
	④ 慢性期	503	329	249	80
	⑤ 分類なし	44	62		62
	小 計	1,680	1,495	1,113	382
新 宮	① 高度急性期			44	▲ 44
	② 急性期	559	399	174	225
	③ 回復期	64	110	212	▲ 102
	④ 慢性期	397	341	154	187
	⑤ 分類なし	44	40		40
	小 計	1,064	890	584	306
県 計	① 高度急性期	1,327	1,433	885	548
	② 急性期	6,101	4,852	3,142	1,710
	③ 回復期	1,408	2,358	3,315	▲ 957
	④ 慢性期	3,422	2,718	2,164	554
	⑤ 分類なし	356	266		266
	計	12,614	11,627	9,506	2,121

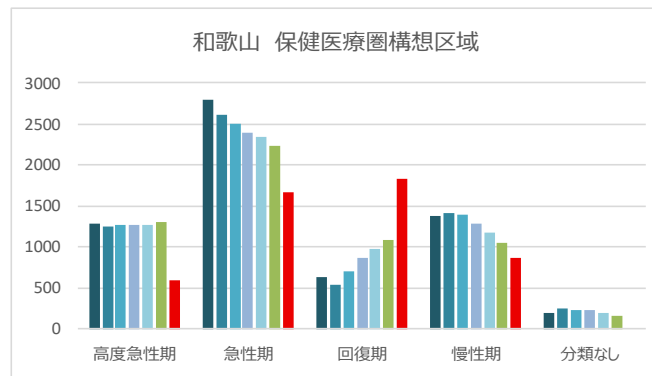
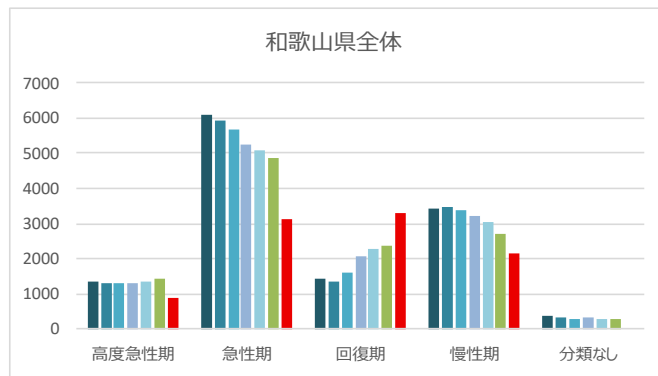
左表の【1】を病院・診療所別にしたもの

(単位:床)

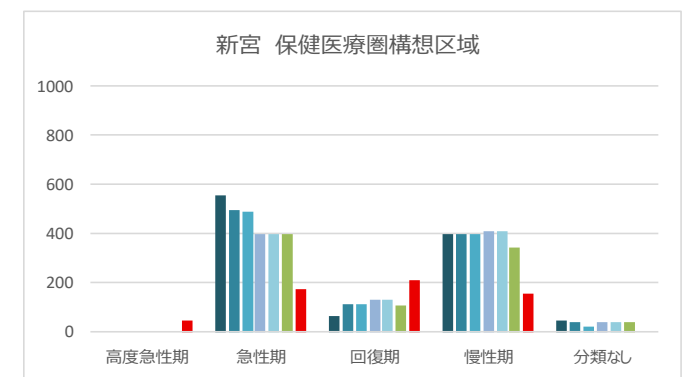
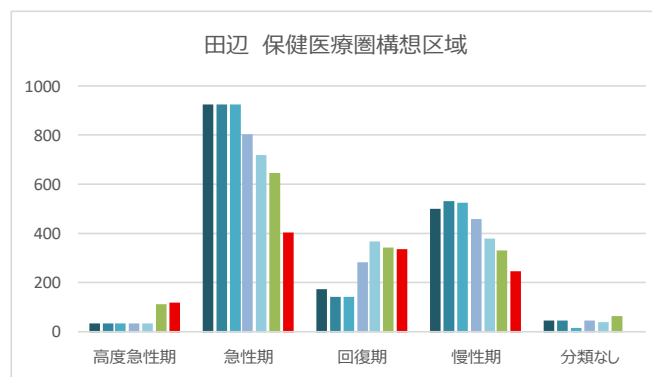
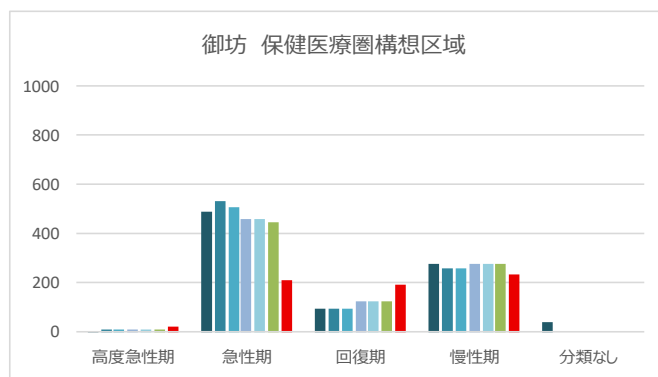
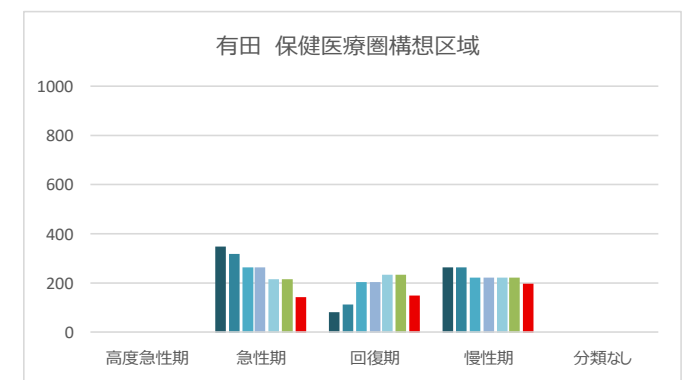
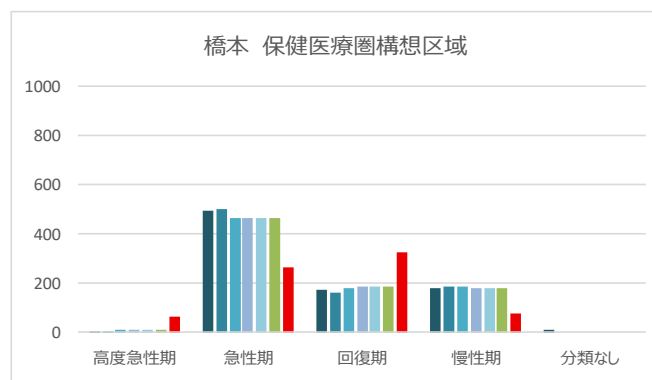
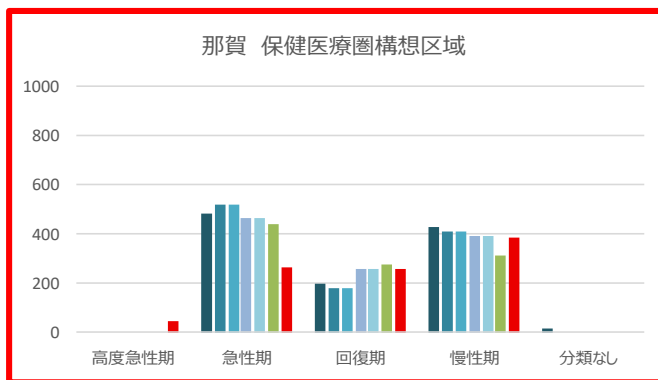
圏域名	報告対象 医療機関数	2020年7月1日 病床数 (括弧内は対前年)					
		高度急性期	急性期	回復期	慢性期	分類なし	計
和歌山	68	1,302 (29)	2,237 (▲98)	1,087 (104)	1,050 (▲127)	164 (▲30)	5,840 (▲122)
病 院	40	1,302 (29)	2,073 (▲77)	1,031 (104)	945 (▲127)	101 (▲30)	5,452 (▲101)
有床診療所	28		164 (▲21)	56	105	63	388 (▲21)
那 賀	12		438 (▲26)	274 (18)	316 (▲74)		1,028 (▲82)
病 院	7		419	199	316 (▲55)		934 (▲55)
有床診療所	5		19 (▲26)	75 (18)	(▲19)		94 (▲27)
橋 本	9	10	465	186	180		841
病 院	4	10	447	184	123		764
有床診療所	5		18	2	57		77
有 田	8		219	233	223		675
病 院	5		190	233	204		627
有床診療所	3		29		19		48
御 坊	5	8	448 (▲10)	123	279		858 (▲10)
病 院	4	8	448 (▲10)	123	261		840 (▲10)
有床診療所	1				18		18
田 辺	13	113 (77)	646 (▲77)	345 (▲20)	329 (▲52)	62 (24)	1,495 (▲48)
病 院	8	113 (77)	634 (▲77)	326 (▲20)	291 (▲52)	54 (24)	1,418 (▲48)
有床診療所	5		12	19	38	8	77
新 宮	11		399	110 (▲19)	341 (▲69)	40	890 (▲88)
病 院	7		370	110	341 (▲69)	2	823 (▲69)
有床診療所	4		29	(▲19)		38	67 (▲19)
県計	126	1,433 (106)	4,852 (▲211)	2,358 (83)	2,718 (▲322)	266 (▲6)	11,627 (▲350)
病 院	75	1,433 (106)	4,581 (▲164)	2,206 (84)	2,481 (▲303)	157 (▲6)	10,858 (▲283)
有床診療所	51		271 (▲47)	152 (▲1)	237 (▲19)	109	769 (▲67)

※病床機能報告より  
病床数は一般病床・療養病床

# 構想区域ごとの病床数 (棒グラフ)

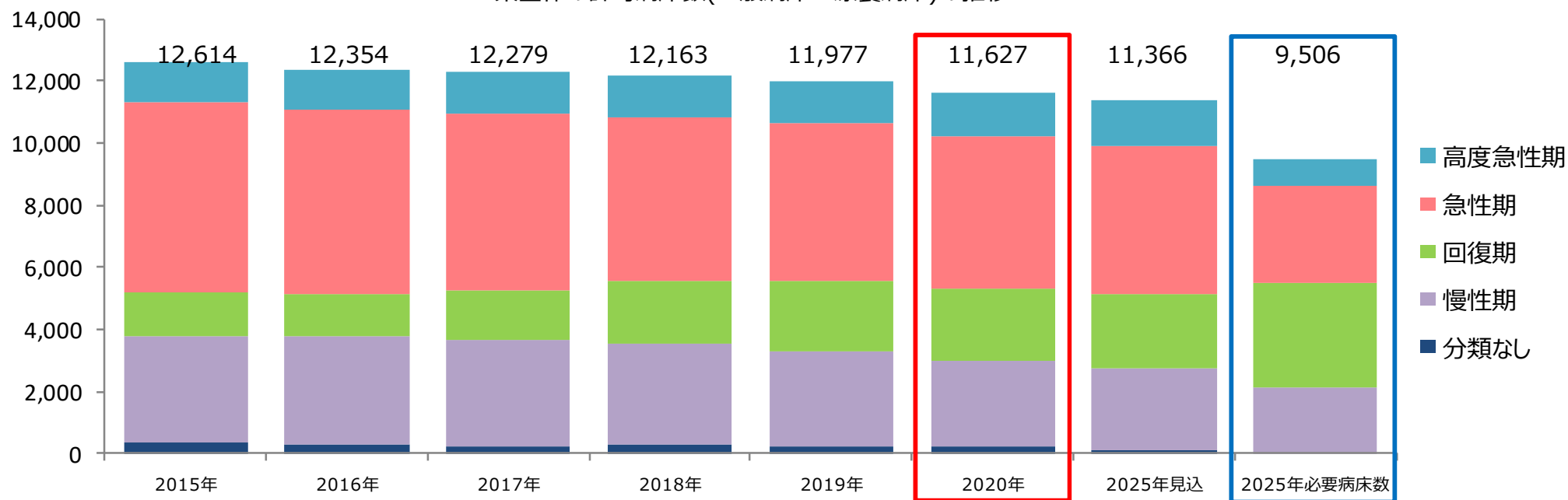


2015年～2020年の病床数(一般病床・療養病床)は  
病床機能報告による



# 医療機能ごとの病床数の推移

県全体の許可病床数(一般病床・療養病床)の推移



県全体 (一般病床、療養病床)	2015年 (平成27年)		2016年 (平成28年)		2017年 (平成29年)		2018年 (平成30年)		2019年 (令和元年)		2020年 (令和2年)		2025年見込 (令和7年)※		2025年必要病床数 (地域医療構想)	
	病床数	構成比	病床数	構成比	病床数	構成比	病床数	構成比	病床数	構成比	病床数	構成比	病床数	構成比	病床数	構成比
■ 高度急性期	1,327	10.5%	1,293	10.5%	1,315	10.7%	1,315	10.8%	1,327	10.9%	1,433	11.8%	1,435	11.7%	885	7.3%
■ 急性期	6,101	48.4%	5,922	47.9%	5,689	46.3%	5,263	43.3%	5,063	41.6%	4,852	39.9%	4,791	39.0%	3,142	25.8%
■ 回復期	1,408	11.2%	1,340	10.8%	1,608	13.1%	2,046	16.8%	2,275	18.7%	2,358	19.4%	2,410	19.6%	3,315	27.3%
■ 慢性期	3,422	27.1%	3,465	28.0%	3,399	27.7%	3,223	26.5%	3,040	25.0%	2,718	22.3%	2,614	21.3%	2,164	17.8%
■ 分類なし	356	2.8%	334	2.7%	268	2.2%	316	2.6%	272	2.2%	266	2.2%	116	0.9%	0	0.0%
合 計	12,614		12,354		12,279		12,163		11,977		11,627		11,366		9,506	

※2025年見込は、令和2年(2020年)病床機能報告において各医療機関から報告のあった2025年の見込病床数

和歌山県全域の病床数は、2015年(平成27年)から2020年(令和2年)までの5年間で約1,000床減少した。  
そのうち、急性期病床は約1,200床減少、慢性期病床は約700床減少、回復期病床は約900床増加した。

# 【那賀保健医療圏】医療機関別・医療機能別の許可病床数

## ①令和元年度→令和2年度

医療機関名称	令和元年7月1日現在（Ａ）						令和２年7月1日現在（Ｂ）						（Ｂ）－（Ａ）					
	計	高 度 急性期	急性期	回復期	慢性期	分類なし	計	高 度 急性期	急性期	回復期	慢性期	分類なし	計	高 度 急性期	急性期	回復期	慢性期	分類なし
<b>病院</b>	989	0	419	199	371	0	934	0	419	199	316	0	▲ 55	0	0	0	▲ 55	0
公立那賀病院	300		300				300		300									
貴志川リハビリテーション病院	168		60	48	60		168		60	48	60							
名手病院	104			104			104			104								
稲穂会病院	66				66		66				66							
富田病院	156			47	109		101			47	54						▲ 55	
つくし医療・福祉センター	136				136		136				136							
殿田胃腸肛門病院	59		59				59		59									
<b>有床診療所</b>	121	0	45	57	19	0	120	0	45	56	19	0	▲ 1	0	0	▲ 1	0	0
奥クリニック	19		19				19		19									
長雄整形外科	19			19			18			18						▲ 1		
勝田胃腸内科外科医院	19				19		19				19		令和3年3月までに廃止					
北山産婦人科クリニック	7		7				7		7				令和3年7月に廃止					
久保外科	19		19				19		19									
紀の川クリニック	19			19			19			19								
やよいメディカルクリニック	19			19			19			19								
<b>総計</b>	<b>1,110</b>	<b>0</b>	<b>464</b>	<b>256</b>	<b>390</b>	<b>0</b>	<b>1,054</b>	<b>0</b>	<b>464</b>	<b>255</b>	<b>335</b>	<b>0</b>	<b>▲ 56</b>	<b>0</b>	<b>0</b>	<b>▲ 1</b>	<b>▲ 55</b>	<b>0</b>

## ②令和2年度 → 2025年の予定

医療機関名称	令和２年7月1日現在（Ａ）						2025年の予定（Ｂ）						（Ｂ）－（Ａ）					
	計	高 度 急性期	急性期	回復期	慢性期	分類なし	計	高 度 急性期	急性期	回復期	慢性期	分類なし	計	高 度 急性期	急性期	回復期	慢性期	分類なし
<b>病院</b>	934	0	419	199	316	0	874	0	360	258	256	0	▲ 60	0	▲ 59	59	▲ 60	0
公立那賀病院	300		300				300		300									
貴志川リハビリテーション病院	168		60	48	60		150		60	48	42						▲ 18	
名手病院	104			104			104			104								
稲穂会病院	66				66		24				24						▲ 42	
富田病院	101			47	54		101			47	54							
つくし医療・福祉センター	136				136		136				136							
殿田胃腸肛門病院	59		59				59			59					▲ 59	59		
<b>有床診療所</b>	120	0	45	56	19	0	94	0	19	75	0	0	▲ 26	0	▲ 26	19	▲ 19	0
奥クリニック	19		19				19			19					▲ 19	19		
長雄整形外科	18			18			18			18								
勝田胃腸内科外科医院	19				19		0				0						▲ 19	
北山産婦人科クリニック	7		7				0		0						▲ 7			
久保外科	19		19				19		19									
紀の川クリニック	19			19			19			19								
やよいメディカルクリニック	19			19			19			19								
<b>総計</b>	<b>1,054</b>	<b>0</b>	<b>464</b>	<b>255</b>	<b>335</b>	<b>0</b>	<b>968</b>	<b>0</b>	<b>379</b>	<b>333</b>	<b>256</b>	<b>0</b>	<b>▲ 86</b>	<b>0</b>	<b>▲ 85</b>	<b>78</b>	<b>▲ 79</b>	<b>0</b>

# 非稼働病床の状況

※ 病床機能報告における非稼働病床数とは・・・

「許可病床数」から「過去１年間に最も多く患者を収容した時点で使用した病床数」を差し引いた病床数のこと

【和歌山県全体】 2019年 → 2020年

## 2019年7月1日時点の非稼働病床（Ａ）

圏域名	病 院			有床診療所			計		
	許可 病床数	非稼働 病床数	非稼働 割合	許可 病床数	非稼働 病床数	非稼働 割合	許可 病床数	非稼働 病床数	非稼働 割合
和歌山	5,553	305	5.5%	409	87	21.3%	5,962	392	6.6%
和歌山市	5,056	299	5.9%	348	82	23.6%	5,404	381	7.1%
海南地域	497	6	1.2%	61	5	8.2%	558	11	2.0%
那 賀	989	49	5.0%	121	11	9.1%	1,110	60	5.4%
橋 本	764	23	3.0%	77	2	2.6%	841	25	3.0%
有 田	627	13	2.1%	48	15	31.3%	675	28	4.1%
御 坊	850	2	0.2%	18	7	38.9%	868	9	1.0%
田 辺	1,466	126	8.6%	77	0	0.0%	1,543	126	8.2%
新 宮	892	43	4.8%	86	43	50.0%	978	86	8.8%
計	11,141	561	5.0%	836	165	19.7%	11,977	726	6.1%

（注）医療機関から修正報告があったため、令和2年度地域医療構想調整会議で示した数値から修正しています。



## 2020年7月1日時点の非稼働病床（Ｂ）

圏域名	病 院			有床診療所			計		
	許可 病床数	非稼働 病床数	非稼働 割合	許可 病床数	非稼働 病床数	非稼働 割合	許可 病床数	非稼働 病床数	非稼働 割合
和歌山	5,452	283	5.2%	388	83	21.4%	5,840	366	6.3%
和歌山市	4,955	278	5.6%	327	83	25.4%	5,282	361	6.8%
海南地域	497	5	1.0%	61	0	0.0%	558	5	0.9%
那 賀	934	40	4.3%	94	6	6.4%	1,028	46	4.5%
橋 本	764	31	4.1%	77	2	2.6%	841	33	3.9%
有 田	627	27	4.3%	48	15	31.3%	675	42	6.2%
御 坊	840	2	0.2%	18	2	11.1%	858	4	0.5%
田 辺	1,418	138	9.7%	77	8	10.4%	1,495	146	9.8%
新 宮	823	25	3.0%	67	38	56.7%	890	63	7.1%
計	10,858	546	5.0%	769	154	20.0%	11,627	700	6.0%

## 増減 2020年（Ｂ）－ 2019年（Ａ）

圏域名	病 院			有床診療所			計		
	許可 病床数	非稼働 病床数	非稼働 割合	許可 病床数	非稼働 病床数	非稼働 割合	許可 病床数	非稼働 病床数	非稼働 割合
和歌山	-101	-22	-0.3%	-21	-4	0.1%	-122	-26	-0.3%
和歌山市	-101	-21	-0.3%	-21	1	1.8%	-122	-20	-0.2%
海南地域	0	-1	-0.2%	0	-5	-8.2%	0	-6	-1.1%
那 賀	-55	-9	-0.7%	-27	-5	-2.7%	-82	-14	-0.9%
橋 本	0	8	1.0%	0	0	0.0%	0	8	1.0%
有 田	0	14	2.2%	0	0	0.0%	0	14	2.1%
御 坊	-10	0	0.0%	0	-5	-27.8%	-10	-5	-0.6%
田 辺	-48	12	1.1%	0	8	10.4%	-48	20	1.6%
新 宮	-69	-18	-1.8%	-19	-5	6.7%	-88	-23	-1.7%
計	-283	-15	0.0%	-67	-11	0.3%	-350	-26	0.0%

※「海南地域」… 海南市及び紀美野町

## 【那賀保健医療圏】非稼働病床の状況（令和２年度）

※ 非稼働病床…病床機能報告の基準日前の１年間に於いて、一度も入院患者を収容しなかった病床。

医療機関名称	一般病床・療養病床 合計			参 考	
	許 可 病床数	非稼働 病床数	非稼働 割 合	R1非稼働 病床数 (合 計)	R1→R2 非稼働 増 減
<b>病院</b>	934	40	4.3%	49	▲ 9
公立那賀病院	300	0	0.0%	3	▲ 3
稲穂会病院	66	0	0.0%	0	0
名手病院	104	0	0.0%	0	0
貴志川リハビリテーション病院	168	0	0.0%	0	0
つくし医療・福祉センター	136	0	0.0%	0	0
富田病院	101	2	2.0%	9	▲ 7
殿田胃腸肛門病院	59	38	64.4%	37	1
<b>有床診療所</b>	94	6	6.4%	11	▲ 5
奥クリニック	19	2	10.5%	1	1
長雄整形外科	18	4	22.2%	8	▲ 4
久保外科	19	0	0.0%	0	0
紀の川クリニック	19	0	0.0%	0	0
やよいメディカルクリニック	19	0	0.0%	2	▲ 2
<b>総 計</b>	1,028	46	4.5%	60	▲ 14