

令和 3 年度病床機能報告（速報値） について

【留意点】

- ・ この資料に掲載している令和 3 年度病床機能報告に基づく数値は、各医療機関からの報告を暫定的に集計したものであり、
確定値ではありません。

地域医療構想における「2025年の必要病床数」と 現状の病床数

速報値

(単位:床)

圏域名	医療機能	2015年 7月1日現在	【1】 2021年 7月1日現在 (速報値)	【2】 地域医療構想 における 2025年の 必要病床数	【1】－【2】 2021年と 2025年 必要病床数 との乖離
和歌山	① 高度急性期	1,281	1,302	588	714
	② 急性期	2,793	2,210	1,674	536
	③ 回復期	622	1,072	1,836	▲ 764
	④ 慢性期	1,377	1,082	863	219
	⑤ 分類なし	199	156		156
	小 計	6,272	5,822	4,961	861
那 賀	① 高度急性期			48	▲ 48
	② 急性期	483	438	267	171
	③ 回復期	198	274	261	13
	④ 慢性期	429	274	385	▲ 111
	⑤ 分類なし	19			
	小 計	1,129	986	961	25
橋 本	① 高度急性期	6	12	65	▲ 53
	② 急性期	498	465	267	198
	③ 回復期	171	186	327	▲ 141
	④ 慢性期	179	166	78	88
	⑤ 分類なし	12			
	小 計	866	829	737	92
有 田	① 高度急性期				
	② 急性期	350	209	146	63
	③ 回復期	85	233	148	85
	④ 慢性期(特例)	263	223	201	22
	⑤ 分類なし				
	小 計	698	665	495	170
御 坊	① 高度急性期	4	8	20	▲ 12
	② 急性期	492	460	210	250
	③ 回復期	97	123	191	▲ 68
	④ 慢性期	274	267	234	33
	⑤ 分類なし	38			
	小 計	905	858	655	203
田 辺	① 高度急性期	36	113	120	▲ 7
	② 急性期	926	646	404	242
	③ 回復期	171	369	340	29
	④ 慢性期	503	329	249	80
	⑤ 分類なし	44	38		38
	小 計	1,680	1,495	1,113	382
新 宮	① 高度急性期			44	▲ 44
	② 急性期	559	399	174	225
	③ 回復期	64	110	212	▲ 102
	④ 慢性期	397	341	154	187
	⑤ 分類なし	44	40		40
	小 計	1,064	890	584	306
県 計	① 高度急性期	1,327	1,435	885	550
	② 急性期	6,101	4,827	3,142	1,685
	③ 回復期	1,408	2,367	3,315	▲ 948
	④ 慢性期	3,422	2,682	2,164	518
	⑤ 分類なし	356	234		234
	計	12,614	11,545	9,506	2,039

左表の【1】を病院・診療所別にしたもの

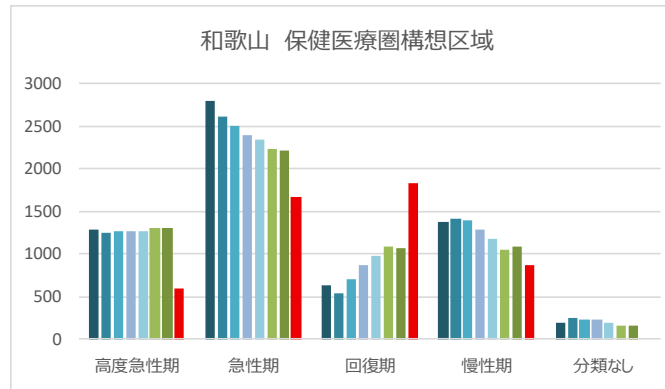
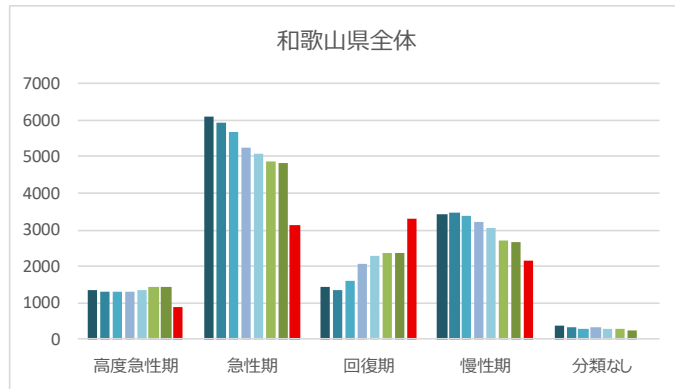
(単位:床)

圏域名	報告対象 医療機関数	2021年7月1日 病床数 (括弧内は対前年)					
		高度急性期	急性期	回復期	慢性期	分類なし	計
和歌山	68	1,302	2,210 (▲27)	1,072 (▲15)	1,082 (32)	156 (▲8)	5,822 (▲18)
病 院	40	1,302	2,051 (▲22)	1,001 (▲30)	996 (51)	101	5,451 (▲1)
有床診療所	28		159 (▲5)	71 (15)	86 (▲19)	55 (▲8)	371 (▲17)
那 賀	12		438	274	274 (▲42)		986 (▲42)
病 院	7		419	199	274 (▲42)		892 (▲42)
有床診療所	5		19	75			94
橋 本	8	12 (2)	465	186	166 (▲14)		829 (▲12)
病 院	4	12 (2)	447	184	128 (5)		771 (7)
有床診療所	4		18	2	38 (▲19)		58 (▲19)
有 田	7		209 (▲10)	233	223		665 (▲10)
病 院	5		190	233	204		627
有床診療所	2		19 (▲10)		19		38 (▲10)
御 坊	5	8	460 (12)	123	267 (▲12)		858
病 院	4	8	460 (12)	123	249 (▲12)		840
有床診療所	1				18		18
田 辺	13	113	646	369 (24)	329	38 (▲24)	1,495
病 院	8	113	634	350 (24)	291	30 (▲24)	1,418
有床診療所	5		12	19	38	8	77
新 宮	11		399	110	341	40	890
病 院	7		370	110	341	2	823
有床診療所	4		29			38	67
県 計	124	1,435 (2)	4,827 (▲25)	2,367 (9)	2,682 (▲36)	234 (▲32)	11,545 (▲82)
病 院	75	1,435 (2)	4,571 (▲10)	2,200 (▲6)	2,483 (2)	133 (▲24)	10,822 (▲36)
有床診療所	49		256 (▲15)	167 (15)	199 (▲38)	101 (▲8)	723 (▲46)

※病床機能報告より
病床数は一般病床・療養病床

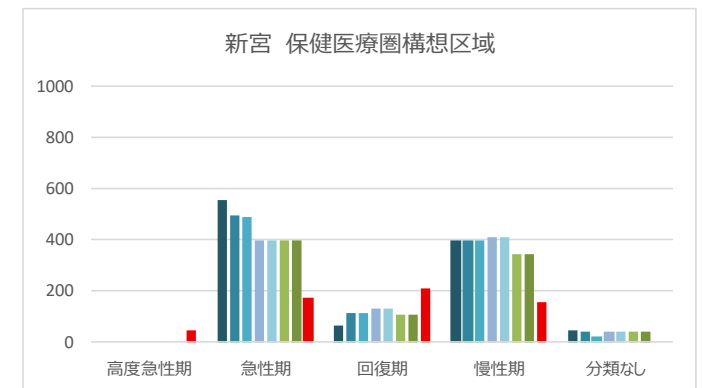
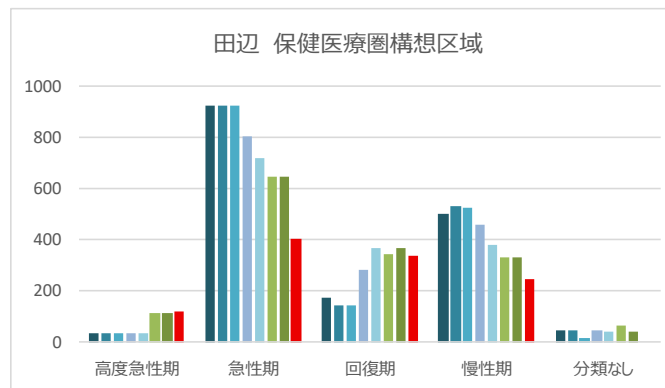
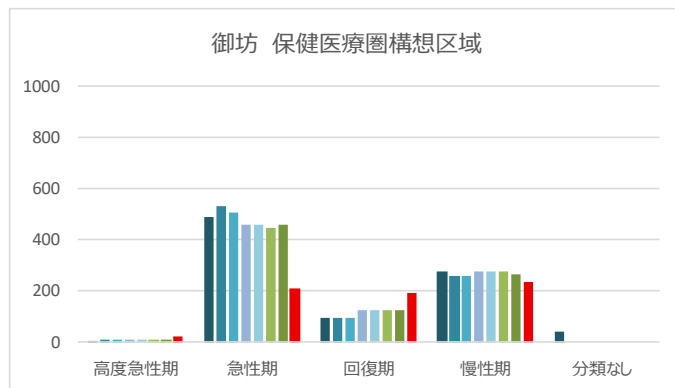
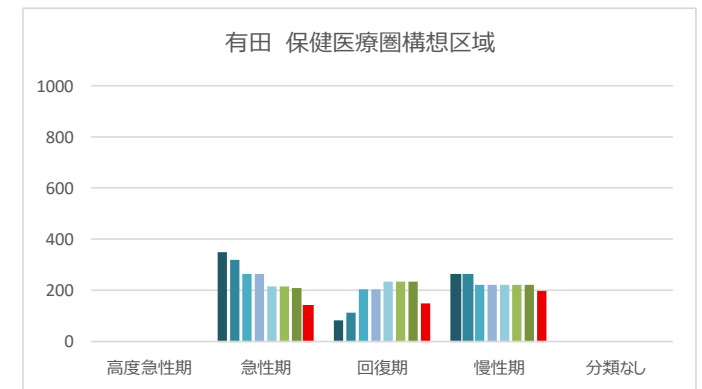
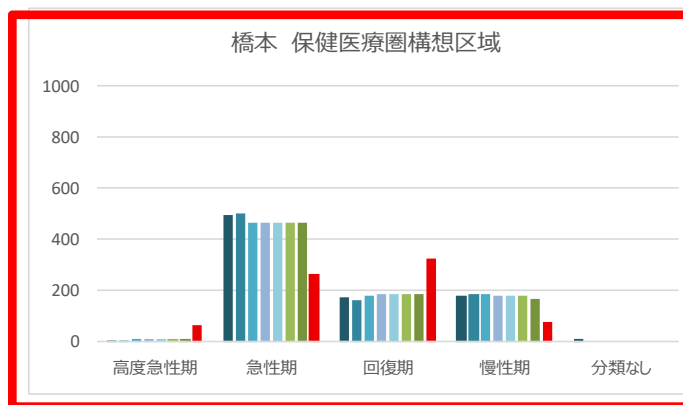
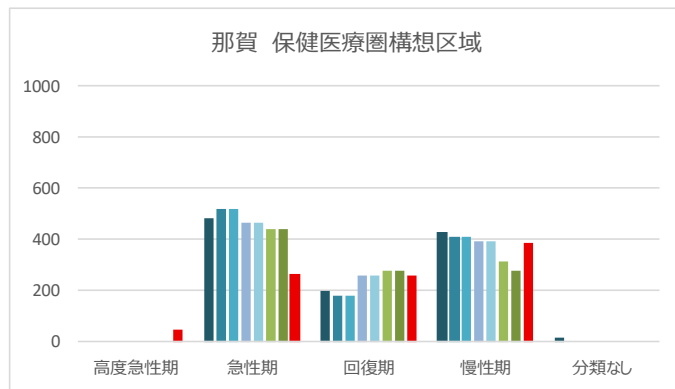
構想区域ごとの病床数 (棒グラフ)

速報値



2015年 2016年 2017年 2018年 2019年 2020年 2021年(速報値) 2025年必要数(地域医療構想)

2015年～2021年の病床数(一般病床・療養病床)は病床機能報告による



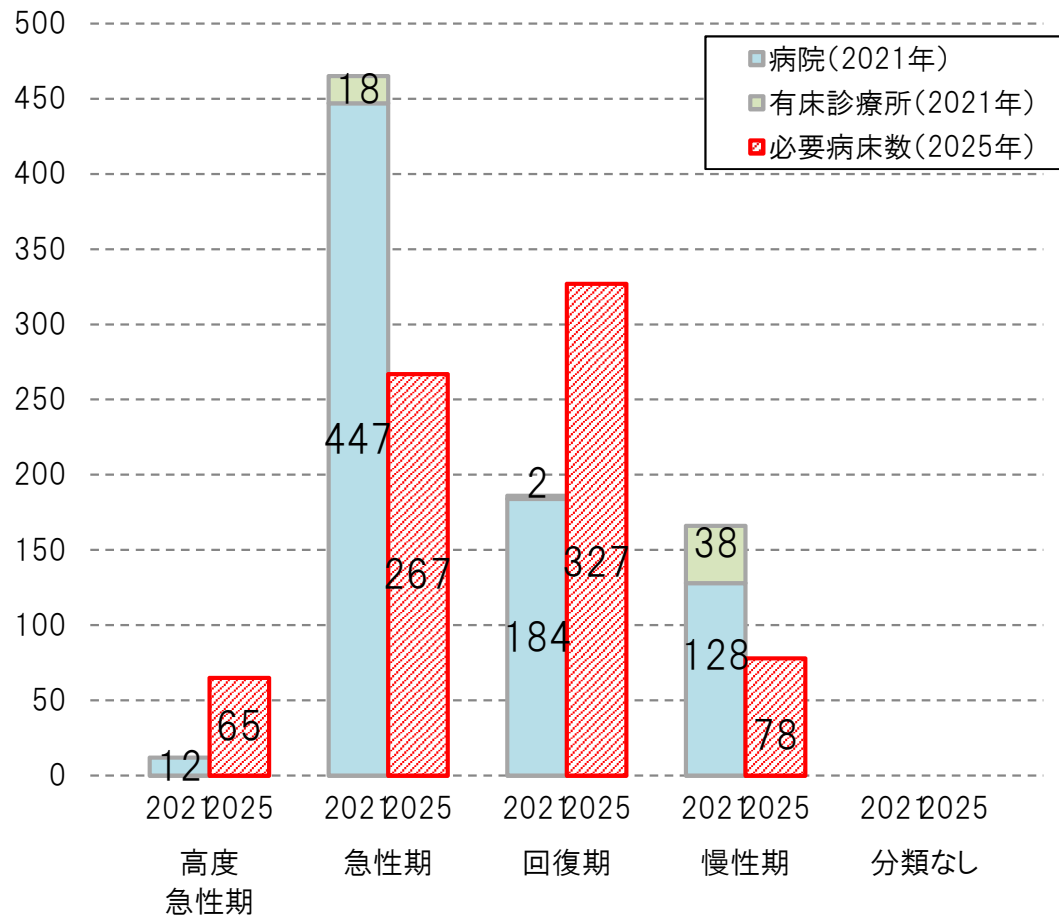
橋本保健医療圏構想区域における病床数

速報値

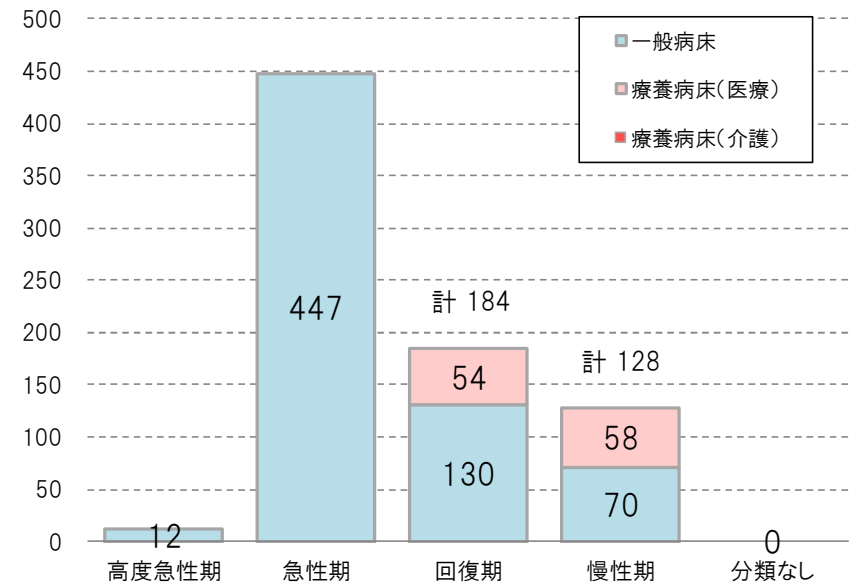
■ 出典：令和3年度 病床機能報告（速報値）

対象医療機関数 4 病院・4 有床診療所（橋本圏域）

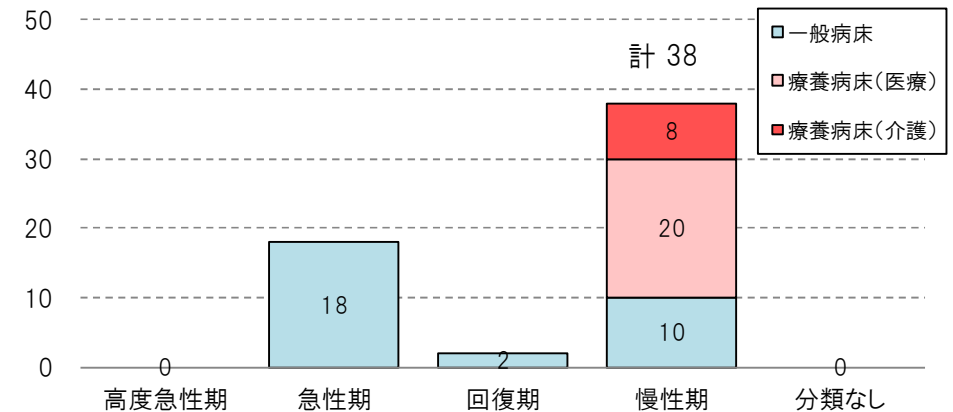
医療機能別の病床数



病院 (2021年)



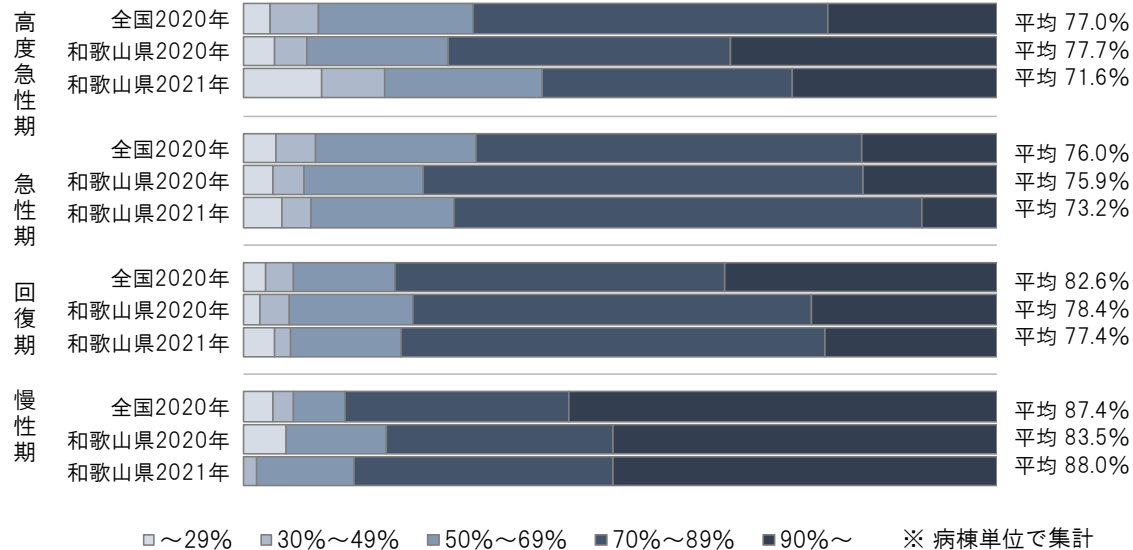
有床診療所 (2021年)



病床利用率 及び 入棟時の状況・退棟先

速報値

病床利用率

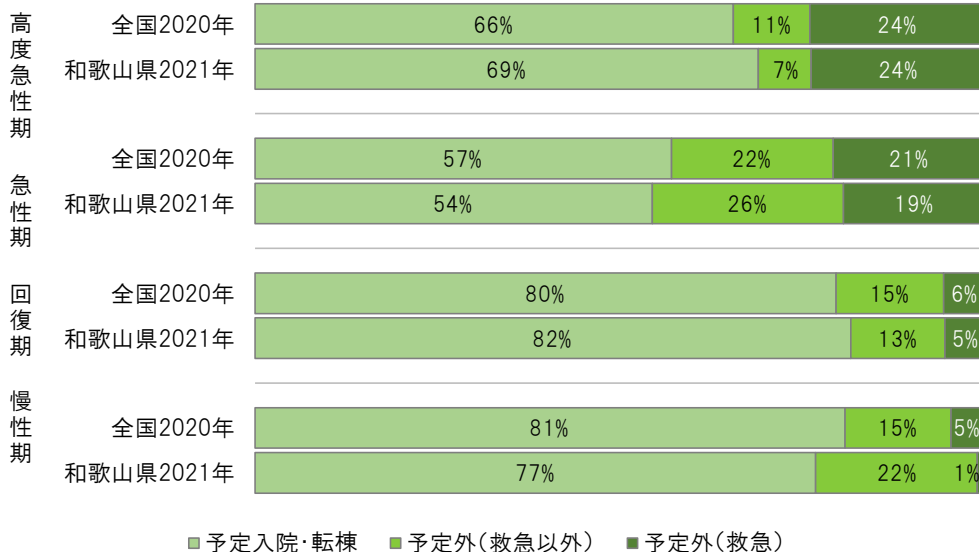


■ 全国2020年、和歌山県2020年
 出典：令和2年度病床機能報告
 対象期間：2019年7月～2020年6月
 集計医療機関：病院

■ 和歌山県2021年
 出典：令和3年度病床機能報告（速報値）
 対象期間：2020年4月～2021年3月
 集計医療機関：病院

※病床機能報告の制度見直しにより、対象期間に一部重複があります

入棟時の状況



退棟先

