

## 令和元年度病床機能報告等における 有田保健医療圏の現状等について

- 1 地域医療構想において定めた「2025 年の必要病床数」と  
現状の病床数について（県全体）…………… P. 1
- 2 令和元年度病床機能報告（速報値）
  - （１）病床機能報告による病床数について
    - ①和歌山県全体（前年度との比較）…………… P. 2～P. 3
    - ②有田保健医療圏…………… P. 4～P. 5
  - （２）非稼働病床の状況について
    - ①有田保健医療圏…………… P. 6
    - ②非稼働病床を有する医療機関（県全体）… P. 7
- 3 病床機能報告の見直しについて(参考)…………… P. 8
- 4 有田圏域における病床機能別病床数(2/27 現在)… P. 9

# 地域医療構想において定めた「2025年の必要病床数」と現状の病床数について

※速報値※

圏域名	医療機能	〔参考〕 2013年度の 必要病床数 (床)
和歌山	① 高度急性期	511
	② 急性期	1,554
	③ 回復期	1,629
	④ 慢性期	1,080
	小計	4,774
那賀	① 高度急性期	43
	② 急性期	224
	③ 回復期	207
	④ 慢性期	427
	小計	901
橋本	① 高度急性期	63
	② 急性期	245
	③ 回復期	292
	④ 慢性期	74
	小計	674
有田	① 高度急性期	24
	② 急性期	137
	③ 回復期	140
	④ 慢性期(特例)	257
	小計	558
御坊	① 高度急性期	41
	② 急性期	209
	③ 回復期	187
	④ 慢性期	255
	小計	692
田辺	① 高度急性期	151
	② 急性期	397
	③ 回復期	331
	④ 慢性期	384
	小計	1,263
新宮	① 高度急性期	48
	② 急性期	178
	③ 回復期	212
	④ 慢性期	236
	小計	674
県計	① 高度急性期	881
	② 急性期	2,944
	③ 回復期	2,998
	④ 慢性期	2,713
	小計	9,536

【1】	【2】	【1-2】
2025年度の 必要病床数 (床)	2015年7月1日現在 の病床数(床) ※病床機能報告	【直近値】 2019年7月1日現在 の病床数(床) ※病床機能報告
588	1,281	▲ 685
1,674	2,793	▲ 640
1,836	622	883
863	1,377	▲ 365
4,961	6,272	▲ 1,001
48	0	48
267	483	▲ 197
261	198	5
385	429	▲ 5
961	1,129	▲ 149
65	6	55
267	498	▲ 198
327	171	141
78	179	▲ 102
737	866	▲ 104
0	0	0
146	350	▲ 73
148	85	▲ 85
201	263	▲ 22
495	698	▲ 180
20	4	12
210	492	▲ 248
191	97	68
234	274	▲ 45
655	905	▲ 213
120	36	84
404	926	▲ 327
340	171	▲ 25
249	503	▲ 162
1,113	1,680	▲ 430
44	0	44
174	559	▲ 225
212	64	102
154	397	▲ 256
584	1,064	▲ 394
885	1,327	▲ 442
3,142	6,101	▲ 1,908
3,315	1,408	1,089
2,164	3,422	▲ 957
9,506	12,614	▲ 2,471

「病床機能報告」(2019年7月1日現在)による病床数 (左表の【2】を病院・診療所別としたもの)						
(単位: 床)						
区分	医療機能数	病床数				
		高度急性期	急性期	回復期	慢性期	計
和歌山	68	1,273	2,314	953	1,228	5,962
病院	40	1,273	2,129	897	1,123	5,553
有床診療所	28		185	56	105	409
那賀	14		464	256	390	1,110
病院	7		419	199	371	989
有床診療所	7		45	57	19	121
橋本	9	10	465	186	180	841
病院	4	10	447	184	123	764
有床診療所	5		18	2	57	77
有田	8		219	233	223	675
病院	5		190	233	204	627
有床診療所	3		29		19	48
御坊	5	8	458	123	279	868
病院	4	8	458	123	261	850
有床診療所	1				18	18
田辺	13	36	731	365	411	1,543
病院	8	36	711	346	373	1,466
有床診療所	5		20	19	38	77
新宮	12		399	110	410	978
病院	7		370	110	410	892
有床診療所	5		29			86
県計	129	1,327	5,050	2,226	3,121	11,977
病院	75	1,327	4,724	2,092	2,865	11,141
有床診療所	54		326	134	256	836

【2】各「小計」においては、①～④の機能に分類されていない「分類なし」病床数を含めているため、単純な①～④合計値とは一致しない。

病床機能報告による病床数について（H30 → R1【速報値】）

令和元年度報告対象医療機関

病院75（前年度比±0）

有床診療所54（前年度比▲5）

1 病 院

二 次 医療圏	平成30年度病床機能報告（平成30年7月1日現在）（A）					
	病床数	高度急性期	急性期	回復期	慢性期	分類なし
和歌山	5,581	1,261	2,196	806	1,175	143
那 賀	989		419	199	371	
橋 本	764	10	447	184	123	
有 田	627		216	207	204	
御 坊	850	8	458	123	261	
田 辺	1,556	36	793	264	423	40
新 宮	892		370	110	410	2
計	11,259	1,315	4,899	1,893	2,967	185

二 次 医療圏	令和元年度病床機能報告（令和元年7月1日現在）（B）					
	病床数	高度急性期	急性期	回復期	慢性期	分類なし
和歌山	5,553	1,273	2,129	897	1,123	131
那 賀	989		419	199	371	
橋 本	764	10	447	184	123	
有 田	627		190	233	204	
御 坊	850	8	458	123	261	
田 辺	1,466	36	711	346	373	
新 宮	892		370	110	410	2
計	11,141	1,327	4,724	2,092	2,865	133

二 次 医療圏	H30→R1の増減（B）－（A）					
	病床数	高度急性期	急性期	回復期	慢性期	分類なし
和歌山	▲ 28	12	▲ 67	91	▲ 52	▲ 12
那 賀						
橋 本						
有 田			▲ 26	26		
御 坊						
田 辺	▲ 90		▲ 82	82	▲ 50	▲ 40
新 宮						
計	▲ 118	12	▲ 175	199	▲ 102	▲ 52

2 有床診療所

二 次 医療圏	平成30年度病床機能報告（平成30年7月1日現在）（A）					
	病床数	高度急性期	急性期	回復期	慢性期	分類なし
和歌山	456		210	56	105	85
那 賀	121		45	57	19	
橋 本	77		18	2	57	
有 田	69		50		19	
御 坊	18				18	
田 辺	77		12	19	38	8
新 宮	86		29	19		38
計	904		364	153	256	131

二 次 医療圏	令和元年度病床機能報告（令和元年7月1日現在）（B）					
	病床数	高度急性期	急性期	回復期	慢性期	分類なし
和歌山	409		185	56	105	63
那 賀	121		45	57	19	
橋 本	77		18	2	57	
有 田	48		29		19	
御 坊	18				18	
田 辺	77		20	19	38	
新 宮	86		29			57
計	836		326	134	256	120

二 次 医療圏	H30→R1の増減（B）－（A）					
	病床数	高度急性期	急性期	回復期	慢性期	分類なし
和歌山	▲ 47		▲ 25			▲ 22
那 賀						
橋 本						
有 田	▲ 21		▲ 21			
御 坊						
田 辺			8			▲ 8
新 宮				▲ 19		19
計	▲ 68		▲ 38	▲ 19		▲ 11

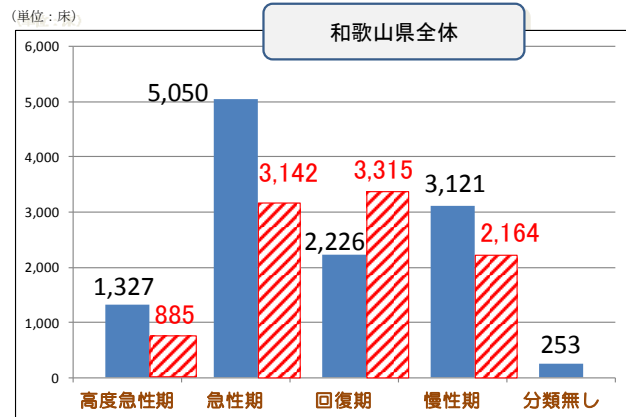
3 病院＋有床診療所

※下段の赤字は2025（H37）年の必要病床数

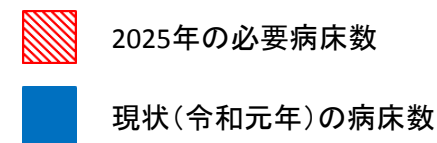
二 次 医療圏	平成30年度病床機能報告（平成30年7月1日現在）（A）					
	病床数	高度急性期	急性期	回復期	慢性期	分類なし
和歌山	6,037	1,261	2,406	862	1,280	228
	4,961	588	1,674	1,836	863	
那 賀	1,110		464	256	390	
	961	48	267	261	385	
橋 本	841	10	465	186	180	
	737	65	267	327	78	
有 田	696		266	207	223	
	495		146	148	201	
御 坊	868	8	458	123	279	
	655	20	210	191	234	
田 辺	1,633	36	805	283	461	48
	1,113	120	404	340	249	
新 宮	978		399	129	410	40
	584	44	174	212	154	
計	12,163	1,315	5,263	2,046	3,223	316
	9,506	885	3,142	3,315	2,164	

二 次 医療圏	令和元年度病床機能報告（令和元年7月1日現在）（B）					
	病床数	高度急性期	急性期	回復期	慢性期	分類なし
和歌山	5,962	1,273	2,314	953	1,228	194
	4,961	588	1,674	1,836	863	
那 賀	1,110		464	256	390	
	961	48	267	261	385	
橋 本	841	10	465	186	180	
	737	65	267	327	78	
有 田	675		219	233	223	
	495		146	148	201	
御 坊	868	8	458	123	279	
	655	20	210	191	234	
田 辺	1,543	36	731	365	411	
	1,113	120	404	340	249	
新 宮	978		399	110	410	59
	584	44	174	212	154	
計	11,977	1,327	5,050	2,226	3,121	253
	9,506	885	3,142	3,315	2,164	

二 次 医療圏	H30→R1の増減（B）－（A）					
	病床数	高度急性期	急性期	回復期	慢性期	分類なし
和歌山	▲ 75	12	▲ 92	91	▲ 52	▲ 34
那 賀						
橋 本						
有 田	▲ 21		▲ 47	26		
御 坊						
田 辺	▲ 90		▲ 74	82	▲ 50	▲ 48
新 宮				▲ 19		19
計	▲ 186	12	▲ 213	180	▲ 102	▲ 63



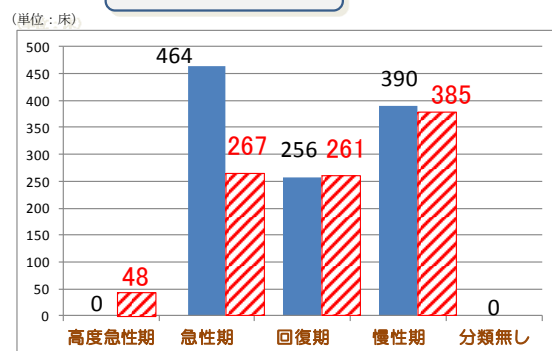
### 棒グラフ凡例



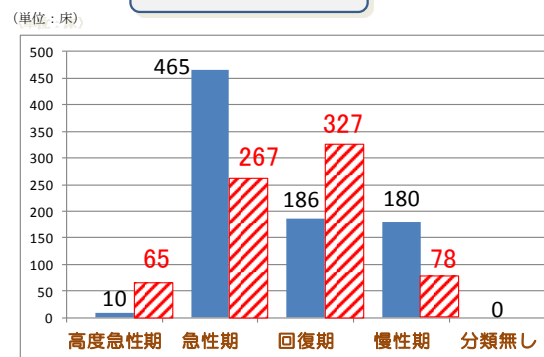
※※速報値※※

(※)現状の病床数は、病床機能報告(令和元年7月1日現在)より

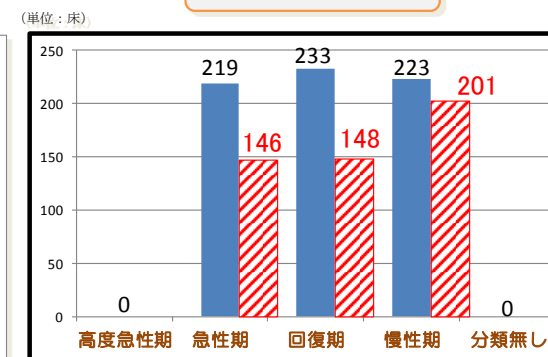
### 那賀 構想区域



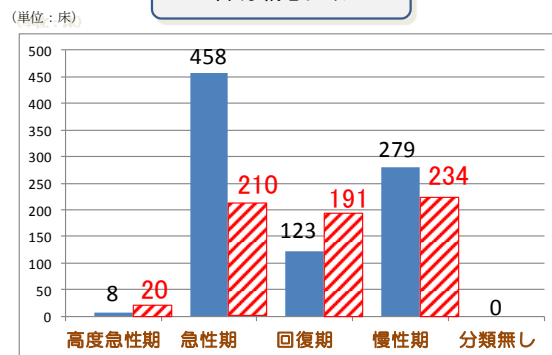
### 橋本 構想区域



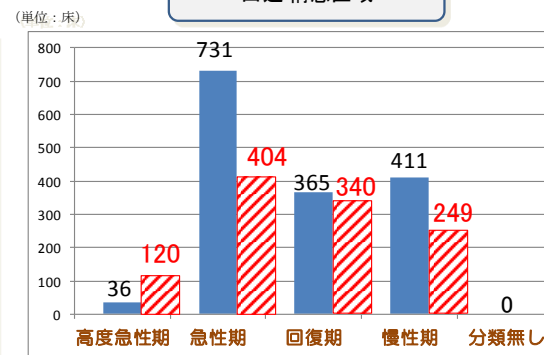
### 有田 構想区域



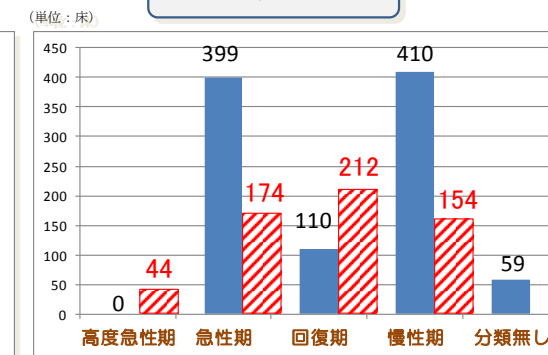
### 御坊 構想区域



### 田辺 構想区域



### 新宮 構想区域



【有田保健医療圏】医療機関別・医療機能別の許可病床数

①病院(平成30年度→令和元年度)

【データ出典】平成30年度及び令和元年度病床機能報告

医療機関名称	平成30年7月1日現在（A）						令和元年7月1日現在（B）						(B)－(A)					
	計	高度 急性期	急性期	回復期	慢性期	分類なし	計	高度 急性期	急性期	回復期	慢性期	分類なし	高度 急性期	急性期	回復期	慢性期	分類なし	
有田保健医療圏	627	0	216	207	204	0	627	0	190	233	204	0	0	▲ 26	26	0	0	
有田市立病院	153		54	99			153		54	99								
済生会有田病院	184		104	80			184		104	80								
桜ヶ丘病院	99				99		99				99							
西岡病院	120		32	28	60		120		32	28	60							
有田南病院	71		26		45		71			26	45			▲ 26	26			

②病院(令和元年度 → 2025年)

医療機関名称	令和元年7月1日現在 (A)						2025年の予定 (B)						(B) - (A)					
	計	高度 急性期	急性期	回復期	慢性期	分類なし	計	高度 急性期	急性期	回復期	慢性期	分類なし	計	高度 急性期	急性期	回復期	慢性期	分類なし
有田保健医療圏	627	0	190	233	204	0	627	0	190	233	204	0	0	0	0	0	0	0
有田市立病院	153		54	99			153		54	99			0					
済生会有田病院	184		104	80			184		104	80			0					
桜ヶ丘病院	99				99		99				99		0					
西岡病院	120		32	28	60		120		32	28	60		0					
有田南病院	71			26	45		71			26	45		0					

【有田保健医療圏】医療機関別・医療機能別の許可病床数

①有床診療所（平成30年度→令和元年度）

【データ出典】平成30年度及び令和元年度病床機能報告

医療機関名称	平成30年7月1日現在（A）						令和元年7月1日現在（B）						（B）－（A）					
	計	高度 急性期	急性期	回復期	慢性期	分類なし	計	高度 急性期	急性期	回復期	慢性期	分類なし	高度 急性期	急性期	回復期	慢性期	分類なし	
有田保健医療圏	69	0	50	0	19	0	67	0	48	0	19	0	0	▲ 2	0	0	0	
森下整形外科	19		19				19		19									
しまクリニック	10		10				10		10									
橋本胃腸肛門外科	19		19				19		19									
土屋クリニック	19				19		19				19							
おおち眼科	2		2				0		0					▲ 2				

②有床診療所（令和元年度→ 2025年）

医療機関名称	令和元年7月1日現在（A）						2025年の予定（B）						（B）－（A）					
	計	高度急性期	急性期	回復期	慢性期	分類なし	計	高度急性期	急性期	回復期	慢性期	分類なし	計	高度急性期	急性期	回復期	慢性期	分類なし
有田保健医療圏	67	0	48	0	19	0	23	0	4	0	19	0	▲ 44	0	▲ 44	0	0	0
森下整形外科	19		19				0		0				▲ 19		▲ 19			
しまクリニック	10		10				0		0				▲ 10		▲ 10			
橋本胃腸肛門外科	19		19				4		4				▲ 15		▲ 15			
土屋クリニック	19				19		19				19		0				0	
おおち眼科	0		0				0		0				0		0			

## 【有田保健医療圏】 非稼働病床の状況（令和元年度）

### ① 病院

※ 非稼働病床・・・病床機能報告の基準日前の１年間に於いて、一度も入院患者を収容しなかった病床

医療機関名称	一般病床・療養病床 合計			参 考	
	許 可 病床数	非稼働 病床数	非稼働 割 合	H30非稼働 病床数 (合 計)	H30→R1 非稼働 増 減
有田保健医療圏	627	13	2.1%	5	8
有田市立病院	153	8	5.2%	2	6
済生会有田病院	184	0	0.0%	0	0
桜ヶ丘病院	99	0	0.0%	1	▲ 1
西岡病院	120	5	4.2%	2	3
有田南病院	71	0	0.0%	0	0

### ② 有床診療所

※ 非稼働病床・・・病床機能報告の基準日前の１年間に於いて、一度も入院患者を収容しなかった病床

医療機関名称	一般病床・療養病床 合計			参 考	
	許 可 病床数	非稼働 病床数	非稼働 割 合	H30非稼働 病床数 (合 計)	H30→R1 非稼働 増 減
有田保健医療圏	48	15	31.3%	26	1
森下整形外科				10	
しまくりニック	10	0	0.0%	0	0
橋本胃腸肛門外科	19	15	78.9%	14	1
土屋くりニック	19	0	0.0%	0	0
おおち眼科				2	

※ おおち眼科は平成30年12月1日付け、森下整形外科は令和2年1月1日付けで有床診療所ではなくなったため

# 非稼働病床を有する医療機関(出典:令和元年度病床機能報告)

※※ 速報値 ※※

※ 該当医療機関のみ、下表中に列挙しています ※

(単位: 床)

圏域名	病院＋有床診		病 院		有床診療所			
	病床数	うち非稼働	病床数	うち非稼働	病床数	うち非稼働		
県 計	11,977	694	11,141	536	836	158		
和歌山圏域	5,962	353	和歌山圏域(病院)小計	5,553	279	和歌山圏域(有床診)小計	409	74
和歌山市内	5,404	342	和歌山市内(病院)小計	5,056	273	和歌山市内(有床診)小計	348	69
			日本赤十字社和歌山医療センター	865	159	オリオン	19	14
			和歌山県立医科大学附属病院	760	2	青木整形外科	19	19
			中谷病院	195	1	はまだ産婦人科	19	6
			和歌浦中央病院	165	11	綿貫第二クリニック	19	3
			堀口記念病院	150	8	岩橋産婦人科	11	2
			西和歌山病院	120	11	かわばた産婦人科	8	8
			浜病院	115	25	眼科松本クリニック	5	5
			誠佑記念病院	110	26	タナカ眼科	4	4
			河西田村病院	108	1	吹上クリニック	4	4
			翠の浜リハビリテーションセンター付属病院	108	9	医療法人塩崎医院	4	4
			伏虎リハビリテーション病院	89	6			
			瀬藤病院	80	4			
			嶋病院	57	8			
			上山病院	56	2			
海南市・紀美野町内分	558	11	海南市・紀美野町内(病院)小計	497	6	海南市・紀美野町内(有床診)小計	61	5
			国保野上厚生総合病院	154	1	西本内科外科医院	19	5
			谷口病院	43	5			
那賀圏域	1,110	60	那賀圏域(病院)小計	989	49	那賀圏域(有床診)小計	121	11
			公立那賀病院	300	3	やよいメディカルクリニック	19	2
			富田病院	156	9	奥クリニック	19	1
			殿田胃腸肛門病院	59	37	長雄整形外科	19	8
橋本圏域	841	24	橋本圏域(病院)小計	764	24	橋本圏域(有床診)小計	77	0
			紀和病院	280	1	該当医療機関無し		
			和歌山県立医科大学附属病院紀北分院	100	22			
			山本病院	84	1			
有田圏域	675	28	有田圏域(病院)小計	627	13	有田圏域(有床診)小計	48	15
			有田市立病院	153	8	橋本胃腸肛門外科	19	15
			西岡病院	120	5			
御坊圏域	868	9	御坊圏域(病院)小計	850	2	御坊圏域(有床診)小計	18	7
			ひだか病院	273	1	紀伊クリニック	18	7
			整形外科北裏病院	100	1			
田辺圏域	1,543	134	田辺圏域(病院)小計	1,466	126	田辺圏域(有床診)小計	77	8
			白浜小南病院	199	39	辻内科医院	8	8
			田辺中央病院	139	33			
			国保すさみ病院	72	33			
			玉置病院	66	21			
新宮圏域	978	86	新宮圏域(病院)小計	892	43	新宮圏域(有床診)小計	86	43
			串本有田病院	174	20	要外科内科医院	19	19
			くしもと町立病院	130	18	坂野医院	19	19
			那智勝浦町立温泉病院	120	3	玉置整形外科医院	19	5
			潮岬病院	2	2			

非稼働病床＝許可病床数－過去1年間に最も多く患者を収容した時点で使用した病床数

※入院料等の届出のない病床数を含む。



## 病床機能報告の見直しについて

「第19回地域医療構想に関するWG」（平成31年2月22日）において、厚生労働省から報告項目等の見直しに向けた論点（案）が示された。その3点については下記のとおり。

### 報告項目について

#### ○論点1

機能転換やダウンサイジングに関する意思決定の重要な契機となる「病棟の建替時期」の目安を地域で共有できるよう、「**病棟ごとの築年数**」を報告項目として**追加済**（任意回答扱い）。

#### ○論点2

「稼働病床数」については、一般的な診療実績指標である「病床利用率」とのギャップが大きい上に、「許可病床数」とほぼ近似していることから、報告項目自体を**廃止**する。

→令和2年度以降の報告からの廃止を予定。

### 報告対象期間について

#### ○論点3

各医療機関が担っている役割に関する重要な評価指標となる**手術等の診療実績**について、その報告対象期間を現在の1ヶ月分（6月診療分）から、**通年化**する。

→令和3年度以降の報告から通年化を予定。

有田保健医療圏 病床機能別病床数

医療機能	2025年における必要病床数 (床) A	2020年2月27日現在病床数(床) B	B－A
①高度急性期	0	0	0
②急性期	146	219	73
③回復期	148	233	85
④慢性期	201	223	22
計	495	675	180

有田保健医療圏 病院・有床診療所・病床機能別一覧

医療機関名	病床種別	高度急性期	急性期	回復期	慢性期	計
有田市立病院	一般病床	0	54	99	0	153
	療養病床	0	0	0	0	0
済生会有田病院	一般病床	0	104	80	0	184
	療養病床	0	0	0	0	0
桜ヶ丘病院	一般病床	0	0	0	49	49
	療養病床	0	0	0	50	50
西岡病院	一般病床	0	32	28	0	60
	療養病床	0	0	0	60	60
有田南病院	一般病床	0	22	4	0	26
	療養病床	0	0	0	45	45
森下整形外科	一般病床	0	0	0	0	0
	療養病床	0	0	0	0	0
しまクリニック	一般病床	0	10	0	0	10
	療養病床	0	0	0	0	0
橋本胃腸肛門外科	一般病床	0	19	0	0	19
	療養病床	0	0	0	0	0
土屋クリニック	一般病床	0	0	0	3	3
	療養病床	0	0	0	16	16

※森下整形外科は、令和2年1月1日付け有床診療所ではなくなったため、19床→0床へ

急性期病床(22床)を回復期病床(4床+22床)へ変更

有田南病院	一般病床	0	0	26	0	26
	療養病床	0	0	0	45	45

病床機能転換した場合の合計	一般病床	0	219	233	52	504
	療養病床	0	0	0	171	171
	合計	0	219	233	223	675