

令和2年7月30日
記者発表

新型コロナウイルス感染症発生報告第174報

新型コロナウイルスの検査により、新たに県内で2名が陽性であることが判明しました。

1 患者の状況

(1) 別添資料の70の濃厚接触者（別添資料の70-1）

① 患者の住所等

住所 和歌山県

性別等 女性/50代

② 経過

7月24日 咳（以降29日まで続く）

7月25日 医療機関Aを受診

7月26日 発熱（38度）

7月27日 解熱

7月28日 発熱（37.7度）、全身倦怠感

医療機関Aを受診

7月29日 発熱（37.4度）、下痢

濃厚接触者として医療機関Bにて検体採取

新型コロナウイルス検査陽性が判明

7月30日 医療機関Cに入院

③ 現在の病状

医療機関Cに入院中、症状は安定

④ 対応

保健所が調査中

(2) 別添資料の71

① 患者の住所等

住所 和歌山県和歌山市

性別等 男性/20代

② 経過

7月27日 全身倦怠感

7月28日 発熱（38.1度）、咳、全身倦怠感

医療機関D受診、検体採取

7月29日 咳、全身倦怠感

新型コロナウイルス検査陽性が判明

7月30日 医療機関Eに入院

③ 現在の病状

医療機関Eへ入院中、症状は安定

④ 対応

和歌山市保健所が調査中

2 これまでの発表情報に関する追加情報

(1) 入院患者の退院

- ① 別添資料の40-4
退院基準を満たしたため、本日退院
- ② 別添資料の40-2
退院基準を満たしたため、本日退院予定
- ③ 別添資料の45
退院基準を満たしたため、本日退院
- ④ 別添資料の48-3
退院基準を満たしたため、本日退院
- ⑤ 別添資料の48-4
退院基準を満たしたため、本日退院

◇ 県内の状況

現在感染者数（令和2年7月30日 13時時点）

入院中の方 (予定を含む) A	退院済の方 (予定を含む) B		亡くなられた方 C			県内で 入院をしない 県外の方 D	うち 新規感染者	
	うち 新規感染	うち 入院治療中	うち 健康観察中	うち 社会復帰				
42	2	40	95	33	62	3	2	0

感染者数累計

新規感染	累計 A+B+C+D
2	142

3 重要なお知らせ

- ・ 感染者が確認されている県外に行かれてから、2週間以内に発熱や咳などが続く場合は、最寄りの保健所やかかりつけ医にご相談ください。
- ・ 感染予防対策がされているところで飲食されるようにお願いします。飲食をともにされた方で発熱などの体調不良が見られた場合は、保健所やかかりつけ医にご相談ください。
- ・ 発熱や咳などの体調不良がある場合は、通勤、通学をしないようにお願いします。また、前日に同様の症状があった場合、当日に症状が消失していても、通勤、通学は無理をしないようにお願いします。
- ・ 体調不良の方、家族等に新型コロナウイルス感染症が疑われる方がいる場合の旅行はご遠慮ください。
- ・ 長時間、密な状態になるような友人、知人の家での宿泊、会食や多人数での会食等は控えてください。

★プライバシーの保護については、十分な御配慮をお願いいたします。
施設等での取材はご遠慮ください。

担当課	和歌山県健康推進課
担当者	並川・花光
電話(直通)	073-441-2643

新型コロナウイルス 県内の状況

1. 現在感染者数 (令和2年7月30日 13時時点)

感染者数累計

入院中の方 (予定も含む) A	うち		通院済の方 (予定も含む) B	うち		亡くなられた方 C	県内で 入院等をしていない 県外の方 D	うち 新規感染
	新規感染	入院治療中		健康観察中	社会復帰			
42	2	40	95	33	62	3	2	0

新規感染	累計 A+B+C+D
2	142

2. 県内検査実施状況 (2/13~7/29)

3. 県庁健康推進課 専用電話相談窓口の相談件数

	前回	今回	累計	検査結果(累計)
全体	5,954名	82名	6,036名	陽性:142名 陰性:5,894名

(2/14~7/29)	8,949件
-------------	--------

4. 陽性者の状況(詳細)

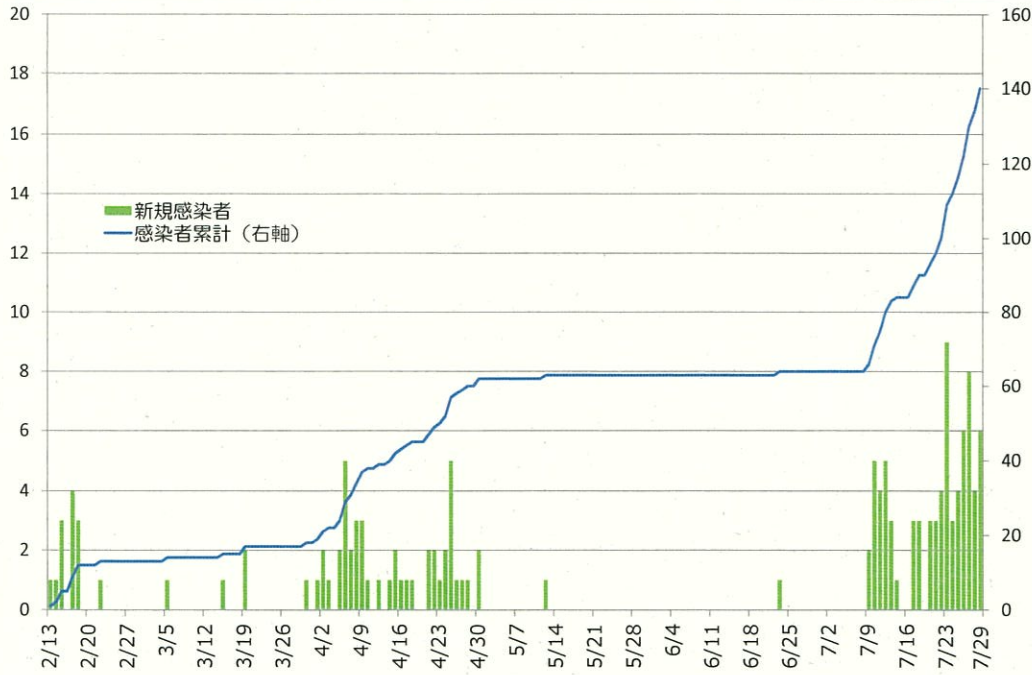
No.	県内在住者	性別	年代	検査実施日・結果	発表日	状態	特記事項	肺炎像 (過去も含む)
				7/29				
40)	県内在住者	女	40代		7/17	7/24 退院		あり
	40)-1 濃厚接触者(同居家族)	女	20代		7/18	7/25 退院		あり
	40)-3 濃厚接触者(40-1の友人)	女	10代		7/20	7/25 退院		
	40)-4 濃厚接触者(40-1の友人)	女	10代		7/20	7/30 退院		
	40)-2 濃厚接触者(利用者)	女	80代	(+)	7/20	7/30 退院予定		
44)	県内在住者	男	60代		7/20	入院中	状態安定	
	44)-1 濃厚接触者(友人)	男	60代		7/21	入院中	状態安定	
	44)-2 濃厚接触者(友人)	男	50代		7/23	入院中	状態安定	
	44)-4 濃厚接触者(44-2の同居家族)	女	50代		7/28	入院中	状態安定	
	44)-3 濃厚接触者(友人)	男	50代		7/23	入院中	無症状	
45)	県内在住者	男	10代	(+)	7/21	7/30 退院		あり
47)	県内在住者	男	50代		7/22	入院中	重症	あり
48)	県内在住者	女	20代		7/22	入院中	状態安定	
	48)-1 濃厚接触者(同居者)	女	20代		7/23	入院中	状態安定	
	48)-2 濃厚接触者(同居者)	女	20代		7/23	入院中	無症状	
	48)-3 濃厚接触者(同居者)	女	20代	(+)	7/23	7/30 退院		
	48)-4 濃厚接触者(同僚)	女	40代	(+)	7/24	7/30 退院		あり
50)	県内在住者	男	50代		7/22	入院中	脳症の疑い	あり
51)	県内在住者	男	20代		7/23	入院中	状態安定	
	51)-1 濃厚接触者(友人)	男	20代		7/26	入院中	状態安定	
	51)-2 濃厚接触者(友人)	男	20代		7/27	入院中	無症状	
	51)-3 濃厚接触者(友人)	男	20代		7/28	入院中	状態安定	
52)	県外在住者	男	20代		7/23	入院中	状態安定	
53)	県内在住者	男	50代		7/23	入院中	重症	あり
	53)-1 濃厚接触者(友人)	男	60代		7/24	入院中	無症状	
	53)-2 濃厚接触者(関係者)	男	50代		7/26	入院中	状態安定	
55)	県外在住者	男	10代		7/24	入院中	状態安定	
56)	県内在住者	女	50代		7/25	入院中	状態安定	あり
57)	県内在住者	男	10代		7/25	入院中	状態安定	
	57)-1 濃厚接触者(同居家族)	女	40代		7/27	入院中	無症状	
	57)-2 濃厚接触者(友人)	男	10代		7/27	入院中	無症状	
58)	県内在住者	女	60代		7/25	入院中	状態安定	あり
	58)-1 濃厚接触者(同居家族)	男	70代		7/26	入院中	無症状	
59)	県内在住者	男	60代		7/25	入院中	状態安定	あり
	59)-1 濃厚接触者(関係者)	男	40代		7/26	入院中	状態安定	あり
60)	県内在住者	男	20代		7/26	入院中	状態安定	
61)	県外在住者	女	50代		7/26	県外の自宅へ		
62)	県内在住者	女	20代		7/27	入院中	状態安定	あり
63)	県内在住者	男	30代		7/27	入院中	状態安定	
64)	県内在住者	女	10代		7/27	入院中	状態安定	
65)	県内在住者	男	20代		7/27	入院中	状態安定	
	65)-1 濃厚接触者(同僚)	男	20代		7/27	入院中	状態安定	
	65)-3 濃厚接触者(65-1の同居家族)	女	30代		7/29	入院中	状態安定	
	65)-4 濃厚接触者(65-1の同居家族)	女	乳児		7/29	入院中	状態安定	
	65)-2 濃厚接触者(同僚)	男	20代		7/29	入院中	無症状	
66)	県外在住者	男	20代		7/28	入院中	状態安定	
67)	県外在住者	女	20代		7/28	県外の自宅へ		
68)	県内在住者	男	60代		7/29	入院中	状態安定	あり
69)	県内在住者	女	20代		7/29	入院中	状態安定	あり
70)	県内在住者	女	50代		7/29	入院中	状態安定	
	70)-1 濃厚接触者(同僚)	女	50代	(+)	7/30	7/30 入院	状態安定	
71)	県内在住者	男	20代	(+)	7/30	7/30 入院	状態安定	

*特記事項欄の「重症」には酸素投与を含む

★プライバシーの保護については、十分な御配慮をお願いいたします。施設等での取材は御遠慮ください。

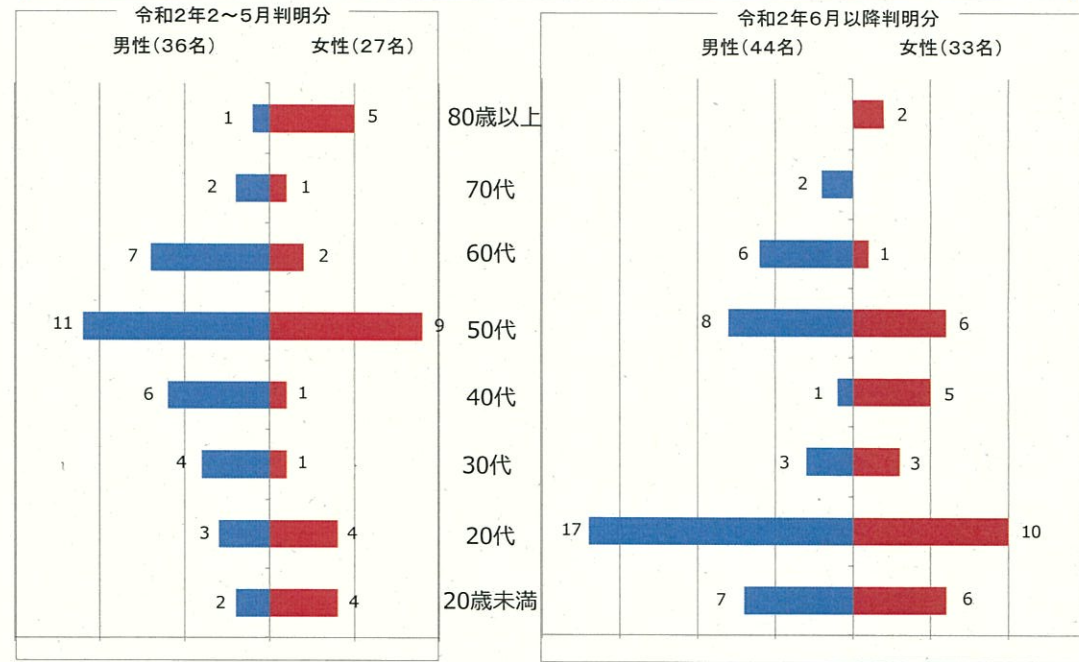
①感染者数の推移

令和2年7月29日時点
(140件)



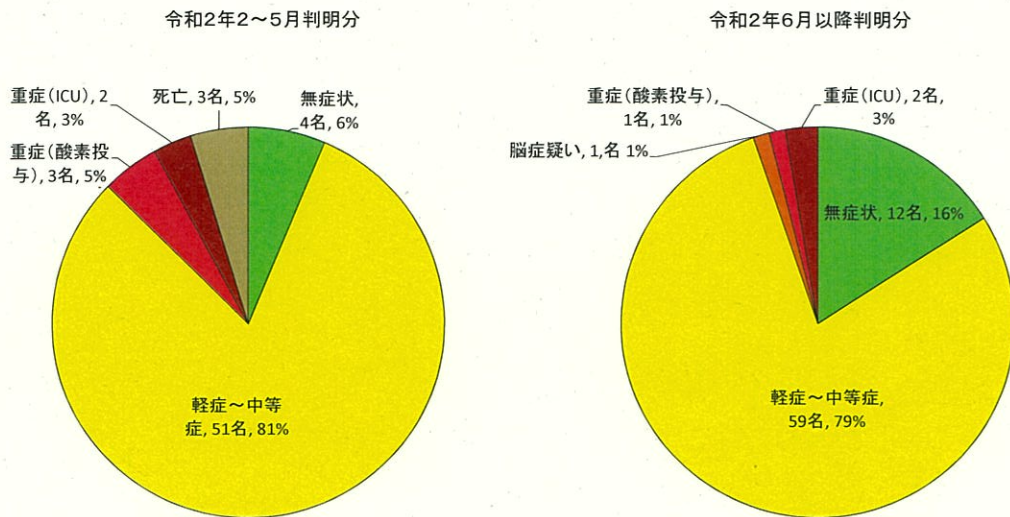
②年齢

令和2年7月29日時点



③重症度

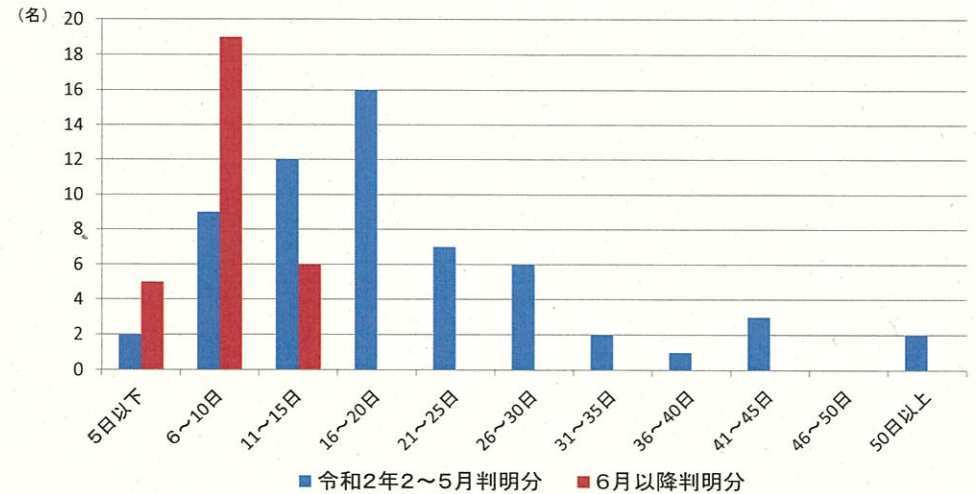
令和2年7月29日時点



※ 令和2年6月以降判明分については、入院中の者を含むため、今後症状の変化が起こりうる。県内で入院をしていない2名については、本資料には含めていない。

④入院期間

令和2年7月29日時点



	平均日数	最長日数
2~5月	19.8日	56日
6月以降	8.6日	14日

※ 退院したもののみ計上